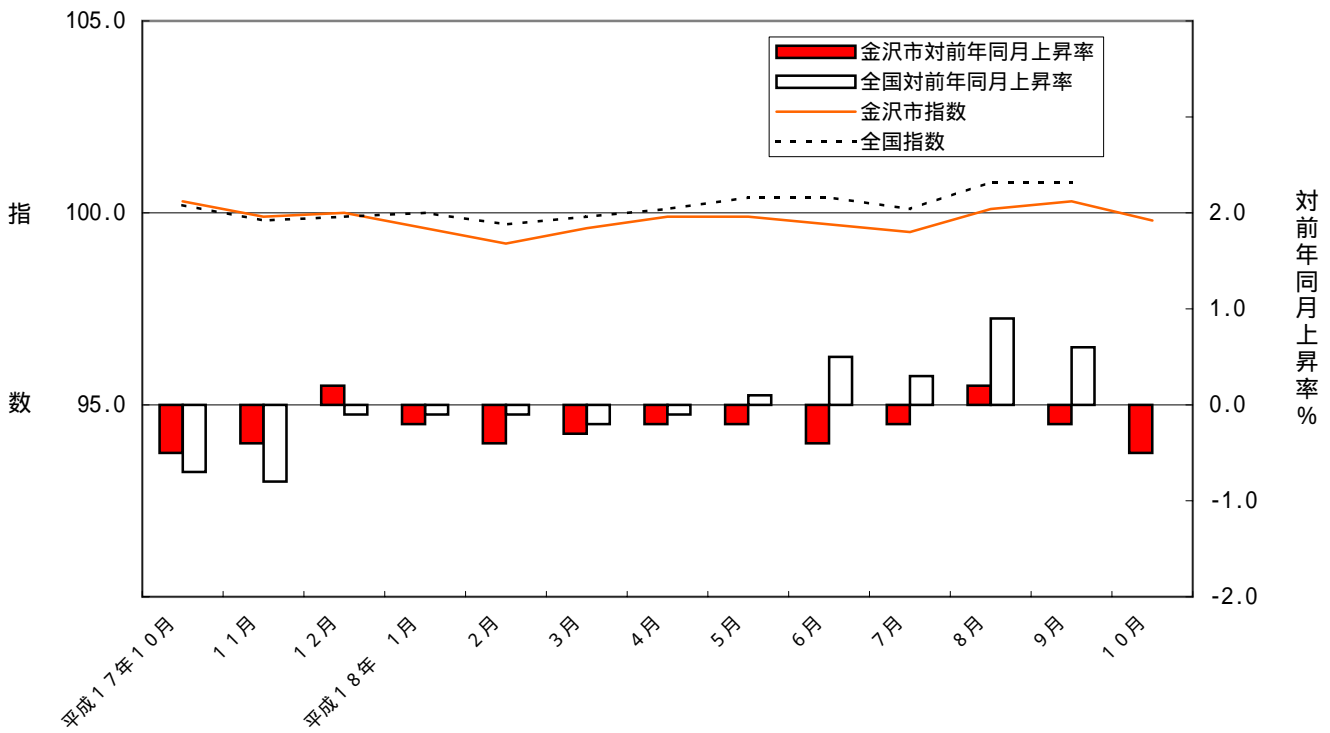
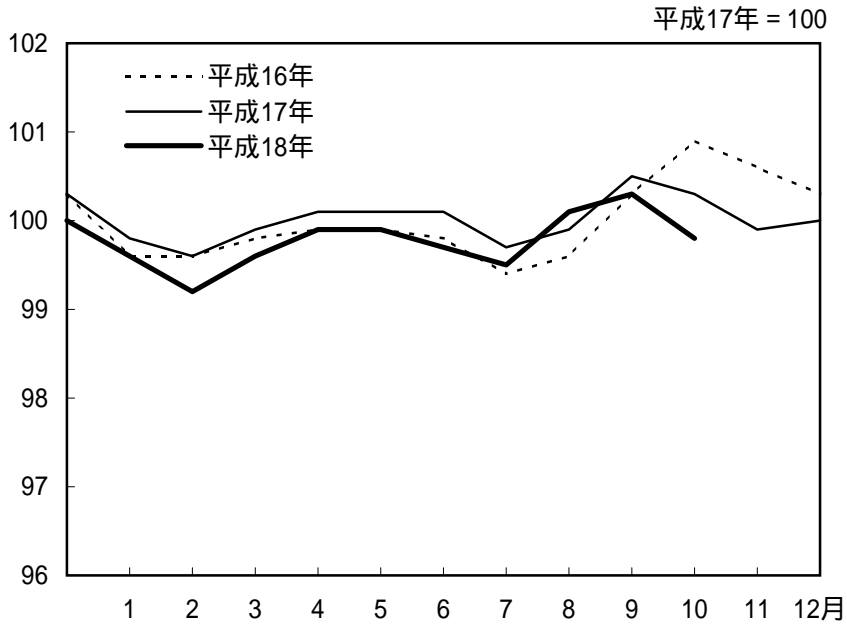


平成17年基準
消費者物価指数速報
金沢市
平成18年10月分

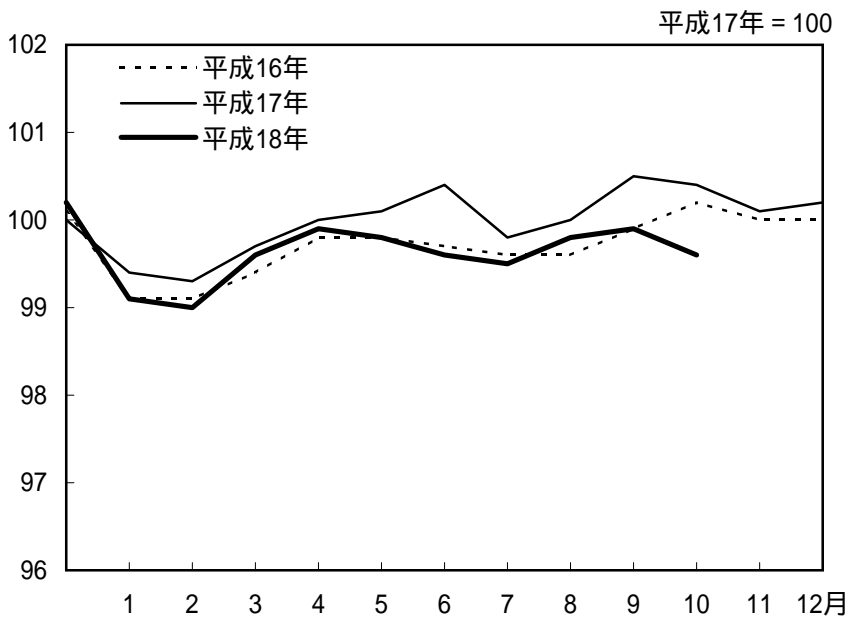
消費者物価指数（総合）の推移



総合指数の動き



生鮮食品を除く総合指数の動き



< 目次 >

平成18年10月の金沢市消費者物価指数の動向	1
表1 金沢市消費者物価指数	3
表2 消費者物価指数(総合)(確報)	3
表3 財・サービス分類指数(金沢市)	4
表4 消費者物価指数 平成18年10月分(速報)	5
表5 消費者物価指数 平成18年9月分(確報)	6
表6 主要品目の金沢市小売価格(10月分)	7

平成18年10月の金沢市消費者物価指数の動向

総合指数	99.8
対前月比	(-) 0.5%
対前年同月比	(-) 0.5%

- (1) 総合指数が前月と比べ下落したのは、被服及び履物が1.1%上昇したものの、食料が0.4%、諸雑費が2.4%下落したことなどによる。
なお、前年同月比は0.5%の下落となった。
- (2) 生鮮食品を除く総合指数は99.6で、前月と比べ0.3%下落した。
なお、前年同月比は0.8%の下落となった。

【費目別指数の前月からの主な動き】 費目別に前月からの動きを見ると、次のとおりである。

1 食料は100.5となり、前月(100.9)比べて0.4%下落。

生鮮魚介は5.1%の下落。

↓値下がり

さんま
さけ
たい

生鮮野菜は7.7%の下落。

はくさい
ほうれんそう
ねぎ

2 住居は95.9となり、前月(96.6)に比べて0.7%下落。

家賃は0.7%の下落。

↓値下がり

民営家賃(木造小住宅)

3 光熱・水道は102.9となり、前月(102.4)に比べて0.5%上昇。

↑値上がり

他の光熱は2.9%の上昇。

灯油

4 家具・家事用品は94.2となり、前月(94.2)と同水準。

5 被服及び履物は 107.3 となり、前月(106.1)に 比べて 1.1%上昇。

生地・他の被服類は 1.2%の上昇。 ↑値上がり
マフラー

6 保健医療は 101.2 となり、前月(100.2)に 比べて 1.0%上昇。

保健医療サービスは 1.7%の上昇。 ↑値上がり
診療代

7 交通・通信は 100.9 となり、前月(101.5)に 比べて 0.6%下落。

交通は 0.1%の下落。 ↓値下がり
航空運賃

自動車等関係費は 1.0%の下落。 ↓値下がり
ガソリン

8 教育は 101.6 となり、前月(101.6)と 同水準。

9 教養娯楽は 98.7 となり、前月(99.9)に 比べて 1.2%下落。

教養娯楽用品は 2.1%の下落。 ↓値下がり
テレビゲーム

10 諸雑費は 100.0 となり、前月(102.5)に 比べて 2.4%下落。

理美容サービスは 10.1%の下落。 ↓値下がり
温泉・銭湯入浴料

表1 金沢市消費者物価指数

平成17年 = 100

年 月	総合	帰属家賃を除く総合	食料	住居	光熱・水道	家具・家事用品	被服及び履物	保険医療	交通・通信	教育	教養娯楽	諸雑費	生鮮食品を除く総合
平成17年 10月	100.3	100.3	99.6	100.3	100.9	98	106.1	100.1	100.9	100.4	99.3	100.4	100.4
11月	99.9	99.8	99.1	100.3	101.1	97.6	106.4	100.6	99.3	100.4	98.4	100	100.1
12月	100	99.9	99	100.3	101.1	97.4	107.4	100.6	99.4	100.4	99.3	99	100.2
平成18年 1月	99.6	99.8	101	98.3	101.9	97.2	98.7	100.8	99.3	100.4	97.4	100.5	99.1
2月	99.2	99.4	99.7	98.3	101.9	96.2	98.4	100.8	99	100.4	97.2	100.8	99
3月	99.6	99.8	99.6	98.4	102.3	95.4	100.4	100.8	99.9	100.5	99.1	100.4	99.6
4月	99.9	100.2	99.4	98.3	103.2	95.5	105.8	99.9	99.7	101.5	99.4	100.7	99.9
5月	99.9	100.5	100.0	96.7	103.2	95.1	106.8	100.0	100.5	101.6	99.3	101.2	99.8
6月	99.7	100.3	99.7	96.6	103.2	96.0	106.7	100.2	100.2	101.6	99.3	98.9	99.6
7月	99.5	100.0	98.8	96.6	102.1	96.0	101.9	100.3	100.3	101.6	100.2	102.4	99.5
8月	100.1	100.8	100.4	96.6	102.4	94.4	101.4	100.1	101.8	101.6	101.0	102.2	99.8
9月	100.3	101.0	100.9	96.6	102.4	94.2	106.1	100.2	101.5	101.6	99.9	102.5	99.9
10月	99.8	100.6	100.5	95.9	102.9	94.2	107.3	101.2	100.9	101.6	98.7	100.0	99.6
対前月比(%)	-0.5	-0.4	-0.4	-0.7	0.5	0.0	1.1	1.0	-0.6	0.0	-1.2	-2.4	-0.3
対前年同月比(%)	-0.5	0.3	0.9	-4.4	2.0	-3.9	1.1	1.1	0.0	1.2	-0.6	-0.4	-0.8

表2 消費者物価指数(総合)(確報)

平成17年 = 100

年 月	全国	北陸	新潟市	富山市	福井市	金沢市
平成17年 9月	100.2	100.1	99.9	100.0	100.1	100.5
10月	100.2	100.2	99.9	100.3	100.2	100.3
11月	99.8	99.9	99.6	99.9	99.8	99.9
12月	99.9	100.0	99.7	99.8	100.2	100.0
平成18年 1月	100.0	100.1	100.3	99.7	100.3	99.6
2月	99.7	99.8	99.9	99.3	100.0	99.2
3月	99.9	99.8	100.2	99.3	99.8	99.6
4月	100.1	100.1	100.6	100.0	100.2	99.9
5月	100.4	100.4	100.8	100.2	100.6	99.9
6月	100.4	100.2	100.7	100.1	100.2	99.7
7月	100.1	100.0	100.2	99.9	100.0	99.5
8月	100.8	100.7	101.0	100.4	100.8	100.1
9月	100.8	100.5	100.8	100.3	100.5	100.3
対前月比(%)	0.0	-0.2	-0.2	-0.1	-0.3	0.2
対前年同月比(%)	0.6	0.4	0.9	0.3	0.4	-0.2

表3 商品・サービス分類指数

平成17年=100

項 目	平成17年	平成18年						対前月 比(%)	対前年 同月比 (%)
	10月	5月	6月	7月	8月	9月	10月		
総 合	100.3	99.9	99.7	99.5	100.1	100.3	99.8	-0.5	-0.5
財	100.3	101.0	100.7	99.8	100.8	101.6	101.3	-0.3	1.0
農 水 畜 産 物	99.2	101.1	100.1	97.3	103.7	105.3	102.5	-2.6	3.3
生 鮮 食 品	99.3	101.5	100.5	97.2	104.4	106.0	103.1	-2.7	3.9
他 の 農 水 畜 産 物	98.9	98.1	96.7	98.1	98.1	100.1	98.0	-2.1	-0.9
工 業 製 品	100.6	100.9	100.7	100.3	100.3	101.2	101.3	0.1	0.7
大 企 業 性 製 品	99.5	100.6	99.9	100.1	100.6	100.8	100.4	-0.4	0.9
中 小 企 業 性 製 品	102.3	99.9	102.1	100.5	99.9	101.9	102.6	0.7	0.4
食 料 工 業 製 品	99.3	99.4	99.1	98.7	98.7	99.0	99.5	0.5	0.2
大 企 業 性 製 品	98.2	98.4	98.4	97.7	98.0	98.6	99.1	0.5	0.9
中 小 企 業 性 製 品	100.2	100.3	99.8	99.6	99.4	99.4	99.9	0.4	-0.3
織 維 製 品	106.0	106.3	106.2	101.4	100.8	104.6	106.1	1.5	0.1
大 企 業 性 製 品	101.1	100.8	100.8	100.8	100.8	95.2	95.2	0.0	-5.8
中 小 企 業 性 製 品	106.5	106.8	106.7	101.4	100.7	105.5	107.2	1.6	0.7
石 油 製 品	104.7	110.3	109.6	109.0	114.4	115.2	113.6	-1.3	8.6
そ の 他 の 工 業 製 品	98.7	97.7	97.6	98.8	97.5	97.9	97.5	-0.4	-1.2
大 企 業 性 製 品	98.3	97.0	97.0	98.1	96.9	96.8	96.4	-0.5	-2.0
中 小 企 業 性 製 品	100.4	100.1	100.0	101.3	100.1	102.0	102.0	-0.1	1.6
電 気 ・ 都 市 ガ ス ・ 水 道	99.9	101.5	101.5	99.8	99.8	99.8	100.0	0.2	0.1
出 版 物	100.2	100.3	100.5	100.5	100.7	100.4	100.5	0.1	0.3
サ ー ビ ス	100.3	98.9	98.7	99.1	99.5	99.1	98.4	-0.6	-1.9
公 共 サ ー ビ ス	100.2	99.9	99.8	99.9	100.2	99.8	100.1	0.3	-0.1
公 営 ・ 公 団 公 社 家 賃	100.1	99.8	99.7	99.7	99.6	99.2	99.1	-0.1	-1.0
家 事 関 連 サ ー ビ ス	100.3	100.3	100.3	100.3	100.1	100.2	100.2	0.0	-0.1
医 療 ・ 福 祉 関 連 サ ー ビ ス	100.6	99.1	99.1	99.1	99.1	99.1	100.4	1.3	-0.2
運 輸 ・ 通 信 関 連 サ ー ビ ス	99.8	99.7	99.3	100.1	101.2	99.4	99.4	-0.1	-0.4
教 育 関 連 サ ー ビ ス	100.3	101.3	101.3	101.3	101.3	101.3	101.3	0.0	0.9
教 養 娯 楽 関 連 サ ー ビ ス	100.2	100.4	100.4	99.2	99.2	100.4	100.4	0.0	0.2
一 般 サ ー ビ ス	100.4	98.5	98.4	98.9	99.3	98.8	97.9	-0.9	-2.4
外 食	100.1	100.1	100.3	100.3	100.3	100.3	100.3	0.0	0.1
民 営 家 賃	100.0	97.9	98.0	97.9	97.7	97.9	97.7	-0.2	-2.3
持 家 の 帰 属 家 賃	100.5	96.0	95.9	95.9	95.9	95.9	95.1	-0.9	-5.3
他 の サ ー ビ ス	100.5	100.2	99.8	101.0	102.0	100.9	99.5	-1.4	-0.9
家 事 関 連 サ ー ビ ス	100.1	100.2	97.4	100.2	100.5	100.6	97.8	-2.8	-2.4
医 療 ・ 福 祉 関 連 サ ー ビ ス	100.0	100.6	100.6	100.6	100.6	100.6	100.6	0.0	0.6
教 育 関 連 サ ー ビ ス	100.5	101.7	101.7	101.7	101.7	101.7	101.7	0.0	1.2
教 養 娯 楽 関 連 サ ー ビ ス	100.7	99.7	100.5	101.2	103.1	100.9	99.8	-1.1	-0.9
米 類 (別 掲)	99.0	98.2	96.8	98.2	98.2	100.3	98.2	-2.1	-0.8
耐 久 消 費 財	95.8	92.2	91.5	92.2	90.6	89.6	89.1	-0.5	-7.0
半 耐 久 消 費 財	103.7	104.3	104.3	101.5	101.0	103.3	104.1	0.8	0.4
非 耐 久 消 費 財	100.2	101.4	101.1	100.5	102.2	102.9	102.4	-0.6	2.2
公 共 料 金	86.7	99.6	99.5	99.5	99.6	86.6	86.8	0.2	0.2
生 鮮 食 品 を 除 く 財	100.4	100.8	100.6	100.0	100.1	100.9	101.0	0.0	0.6
持 家 の 帰 属 家 賃 を 除 く サ ー ビ ス	100.3	100.0	99.7	100.3	100.9	100.3	99.7	-0.6	-0.6

1) 大企業製品……原則として調査銘柄の商品が従業員数300人以上の企業で製造されるもの。

2) 印は工業製品全体の大企業性製品及び中小企業性製品である。

表4 金沢市消費者物価指数 平成18年10月分(速報)

平成17年=100

費目	平成18年 10月	対前月 上昇率 (%)	対前年同 月上昇率 (%)	費目	平成18年 10月	対前月 上昇率 (%)	対前年同 月上昇率 (%)
総合	99.8	-0.5	-0.5				
持家の帰属家賃を除く総合	100.6	-0.4	0.3	保健医療	101.2	1.0	1.1
食料	100.5	-0.4	0.9	医薬品・健康保持用摂取品	101.7	0.1	0.4
穀類	96.2	-2.3	-3.4	保健医療用品・器具	102.7	0.4	3.5
魚介類	100.9	-3.0	2.3	保健医療サービス	100.1	1.7	0.1
生鮮魚介	101.4	-5.1	4.6	交通・通信	100.9	-0.6	0.0
肉類	100.2	1.2	1.0	交通	98.9	-0.1	-0.7
乳卵類	98.1	3.4	-2.2	自動車等関係費	104.0	-1.0	2.5
野菜・海藻	99.9	-4.8	0.7	通信	95.5	-0.1	-4.7
生鮮野菜	100.1	-7.7	1.0	教育	101.6	0.0	1.2
果物	117.3	4.8	11.4	授業料等	102.3	0.0	1.6
生鮮果物	118.5	5.1	11.9	教科書・学習参考教材	100.3	0.0	0.3
油脂・調味料	100.6	1.2	4.6	補習教育	99.9	0.0	0.0
菓子類	100.2	1.3	0.1	教養娯楽	98.7	-1.2	-0.6
調理食品	101.8	0.3	3.0	教養娯楽用耐久財	74.5	-0.8	-18.0
飲料	96.9	-0.5	-0.7	教養娯楽用品	101.1	-2.1	1.7
酒	99.3	0.2	-0.9	書籍・他の印刷物	100.5	0.1	0.3
外食	100.3	0.0	0.2	教養娯楽サービス	101.9	-1.4	1.3
住居	95.9	-0.7	-4.4	雑費	100.0	-2.4	-0.4
家賃	95.6	-0.7	-4.8	理美容サービス	90.5	-10.1	-10.1
設備修繕・維持	99.3	0.0	-0.4	理美容用品	101.8	-1.1	2.1
光熱・水道	102.9	0.5	2.0	身の回り用品	104.3	0.0	4.1
電気代	98.1	0.0	-1.5	たばこ	109.1	0.0	9.1
ガス代	104.5	0.5	4.2	その他	100.5	0.0	-0.2
他の光熱	127.8	2.9	15.1	生鮮食品	104.9	-3.7	5.0
上下水道料	100.0	0.0	0.0	生鮮食品を除く総合	99.6	-0.3	-0.8
家具・家事用品	94.2	0.0	-3.9	持家の帰属家賃及び生鮮食品を除く総合	100.4	-0.2	0.0
家庭用耐久財	86.2	-1.4	-7.9	食料(酒類を除く)及びエネルギーを除く総合	98.7	-0.5	-1.7
室内装備品	98.1	0.0	-1.9				
寝具類	96.2	4.0	-2.0	生鮮魚介、生鮮野菜、生鮮果物			
家事雑貨	102.6	0.2	0.7				
家事用消耗品	95.5	-0.4	-5.4				
家事サービス	104.5	0.0	4.0				
被服及び履物	107.3	1.1	1.1				
衣料	110.1	2.1	1.9				
和服	100.0	0.0	0.0				
洋服	111.3	2.4	2.2				
シャツ・セーター・下着類	107.5	0.5	-0.5				
シャツ・セーター類	110.1	0.7	-0.5				
下着類	101.5	0.0	-0.6				
履物類	100.9	0.0	0.2				
他の被服類	100.7	1.2	0.0				
被服関連サービス	105.0	0.0	5.0				

表5 金沢市消費者物価指数 平成18年9月分(確報)

平成17年 = 100

費目	平成18年	対前月	対前年同	費目	平成18年	対前月	対前年同
	9月	上昇率 (%)	月上昇率 (%)		9月	上昇率 (%)	月上昇率 (%)
総合	100.3	0.2	-0.2				
持家の帰属家賃を除く総合	101.0	0.2	0.5	保健医療	100.2	0.1	0.3
食料	100.9	0.5	1.2	医薬品・健康保持用摂取品	101.6	0.0	1.7
穀類	98.5	1.1	-2.1	保健医療用品・器具	102.3	0.3	2.5
魚介類	104.0	4.9	5.6	保健医療サービス	98.4	0.0	-1.6
生鮮魚介類	106.9	8.6	9.9	交通・通信	101.5	-0.3	0.6
肉類	99.0	0.8	-1.2	交通	99.0	-3.1	-0.5
乳卵類	94.9	2.0	-3.8	自動車等関係費	105.0	0.3	3.4
野菜・海藻類	104.9	-4.7	4.9	通信	95.6	-0.2	-4.8
生鮮野菜	108.5	-7.5	7.7	教育	101.6	0.0	1.2
果物	111.9	5.5	15.6	授業料等	102.3	0.0	1.6
生鮮果物	112.8	5.7	16.4	教科書・学習参考教材	100.3	0.0	0.3
油脂・調味料	99.4	0.6	0.2	補習教育	99.9	0.0	0.0
菓子類	98.9	0.0	-1.4	教養娯楽	99.9	-1.1	-0.8
調理食品	101.5	0.9	2.4	教養娯楽用耐久財	75.1	-1.8	-20.7
飲料	97.4	0.4	-2.3	教養娯楽用品	103.3	2.2	1.6
酒類	99.1	0.0	-1.2	書籍・他の印刷物	100.4	-0.3	0.2
外食	100.3	0.0	0.2	教養娯楽サービス	103.3	-2.2	1.6
住居	96.6	0.0	-3.7	雑費	102.5	0.3	2.4
家賃	96.3	0.0	-4.1	理美容サービス	100.7	-0.8	0.0
設備修繕・維持	99.3	-0.1	-0.5	理美容用品	102.9	2.0	3.1
光熱・水道	102.4	0.0	2.0	身の回り用品	104.3	0.0	4.1
電気代	98.1	0.0	-0.6	たばこ	109.1	0.0	9.1
ガス代	104.0	0.0	3.8	その他	100.5	0.0	0.7
他の光熱	124.2	0.0	12.9	生鮮食品	108.9	1.2	10.6
上下水道料	100.0	0.0	0.0	生鮮食品を除く総合	99.9	0.1	-0.6
家具・家事用品	94.2	-0.2	-3.9	持家の帰属家賃及び生鮮食品を除く総合	100.6	0.2	0.0
家庭用耐久財	87.4	-1.6	-6.3	食料(酒類を除く)及びエネルギーを除く総合	99.2	0.0	-1.4
室内装備品	98.1	0.0	-1.9	r=速報値(前回発表分)の修正			
寝具類	92.5	0.0	-6.9	生鮮魚介、生鮮野菜、生鮮果物			
家事雑貨	102.4	0.7	0.6				
家事消耗品	95.9	1.5	-5.0				
家事サービス	104.5	0.0	4.0				
被服及び履物	106.1	4.6	0.7				
衣料	107.8	6.3	0.8				
和服	100.0	0.0	0.0				
洋服	108.7	7.1	0.9				
シャツ・セーター・下着類	107.0	4.8	-0.6				
シャツ・セーター類	109.3	6.4	-0.6				
下着類	101.5	0.9	-0.9				
履物類	100.9	0.7	0.5				
他の被服類	99.5	0.0	0.5				
被服関連サービス	105.0	2.4	5.0				

表6 主要品目の金沢市小売価格 (10月分)

調査品目	基本銘柄	単位	価格 (円)	前月比 (%)
食 料				
うるち米	国内産、精米、単一品種(産地、産年が同一のもの)、袋入り(5kg入り)、「コシヒカリ」	1袋	2,160	-1.1
うるち米	国内産、精米、単一品種(産地、産年が同一のもの)、袋入り(5kg入り)、コシヒカリを除く	1袋	1,993	-3.9
うるち米	国内産、精米、複数原料米、袋入り(10kg入り)	1袋	3,563	0.0
食パン	普通品	1kg	401	0.0
即席めん	即席カップめん、中華タイプ、カップ入り(77g入り)	1個	117	0.0
まぐろ	本まぐろ、切り身(刺身用)、赤身	100g	592	6.1
あじ	まあじ、丸(長さ約15cm以上)	100g	123	0.8
いわし	まいわし、丸(長さ約12cm以上)	100g	113	-4.2
かれい	まがれい、丸(長さ約25～35cm)	100g	162	-10.0
さけ	トラウトサーモン、ぎんさけ、アトランティックサーモン(ノルウェーサーモン)、ベにざけ又はキングサーモン、切り身、塩加工を除く	100g	113	-15.0
たい	まだい、丸(長さ約20cm以上)	100g	159	-14.5
ぶり	切り身	100g	138	-12.1
いか	するめいか	100g	83	6.4
えび	輸入品、冷凍(解凍ものを含む)、パック包装、〔長さ〕無頭8～10cm	100g	350	0.0
塩さけ	ぎんさけ、切り身	100g	161	0.6
たらこ	上質	100g	453	0.0
かまぼこ	蒸かまぼこ、板付き、〔内容量〕140～160g、普通品	100g	126	0.0
魚みそ漬	たら	100g	249	0.0
牛肉	肩肉	100g	515	0.0
豚肉	肩肉	100g	170	0.0
鶏肉	ブロイラー、もも肉	100g	115	0.0
ハム	ローズハム、JAS規格品・標準	100g	280	0.0
ソーセージ	ウインナーソーセージ、袋入り、JAS規格品・上級	100g	148	2.8
牛乳	牛乳、店頭売り、紙容器入り(1,000mL入り)	1本	188	0.0

調査品目	基本銘柄	単位	価格 (円)	前月比 (%)
ヨーグルト	プレーンヨーグルト、500g入り	1個	181	5.8
鶏卵	白色卵、Lサイズ、パック詰(10個入り)	1パック	203	3.6
キャベツ		1kg	219	13.5
ほうれんそう		1kg	774	-30.6
はくさい	山東菜を除く	1kg	170	-38.8
ねぎ		1kg	477	-17.3
レタス	玉レタス	1kg	421	-17.3
ばれいしょ		1kg	298	2.4
だいこん		1kg	182	-16.5
にんじん		1kg	311	-1.9
たまねぎ		1kg	231	3.1
れんこん		1kg	1,040	4.5
きゅうり		1kg	428	-18.8
なす		1kg	521	12.8
トマト		1kg	675	10.7
えのきだけ		100g	56	-1.8
のり	焼きのり、中、1帖(10枚入り)	1帖	313	0.0
豆腐	絹ごしを除く	100g	36	5.9
こんにゃく	板こんにゃく	100g	44	-6.4
みかん	1個100～120g [1月～3月、9月～12月]	1kg	837	-4.9
なし	幸水又は豊水、1個300～350g [8月～10月]	1kg	464	-14.2
バナナ		1kg	217	-5.7
果物缶詰	みかん、シラップづけ、内容総量425g入り、普通品	1缶	113	0.0
食用油	サラダ油(食用調合油)、ポリ容器入り(1,500g入り)	1本	453	3.9
しょう油	本醸造、こいくちしょうゆ、JAS規格品(特級)、ポリ容器入り(1L入り)	1本	311	3.3
みそ	米みそ、袋入り(1kg入り)、並	1袋	345	9.5

調査品目	基本銘柄	単位	価格 (円)	前月比 (%)
液体調味料	焼肉のたれ、瓶詰(210g入り)	1本	291	0.0
まんじゅう	小麦粉製、あずきあん入り、並	100g	169	0.0
ケーキ	いちごショートケーキ(1個60～100g)	100g	450	0.0
アイスクリーム	バニラアイスクリーム、カップ入り(120mL入り)	1個	238	-1.2
ポテトチップス	袋入り(70～130g入り)、成型ポテトチップスを除く	100g	159	1.9
弁当	持ち帰り弁当、「幕の内弁当」、並	1個	493	0.0
冷凍調理コロッケ	油調理済みコロッケ、ポテトタイプ、パッケージ入り	100g	105	-8.7
緑茶	せん茶、中	100g	508	0.0
インスタントコーヒー	瓶入り(100g入り)	1本	598	-2.4
果実飲料	果汁入り飲料、20～30%果実果汁入り、ペットボトル入り(500mL入り)	1本	105	0.0
清酒	佳撰又は佳撰に相当する清酒、本醸造酒、アルコール分13度以上15度未満、紙容器入り(2,000mL入り)	1本	1,024	0.0
ビール	国産品、淡色、缶入り(350mL入り)、6缶入り	1パック	1,143	0.0
かけうどん	並	1杯	343	0.0
中華そば	ラーメン	1杯	440	0.0
すし	にぎりすし(江戸前)、並	1人前	1,280	0.0
カレーライス		1皿	533	0.0
ハンバーガー	ハンバーガー店におけるハンバーガー	1個	127	0.0
コーヒー(外食)	喫茶店におけるコーヒー代	1杯	383	0.0
ビール(外食)	飲食店におけるビール代、淡色、中瓶、500mL入り	1本	517	0.0
住 居				
浴槽	ステンレス製、容量280～300L、埋込式、エプロン付き、中級品	1台	64,312	0.0
植木職手間代	庭木樹木せん定手間代、1人分日当	1日	24,503	0.0
光 熱 ・ 水 道				
灯油	白灯油、詰め替え売り、配達	18L	1,599	2.9
家具・家事用品				
電気冷蔵庫	冷凍冷蔵庫、(定格内容積)401～465L、「5ドア」又は「6ドア」、(冷媒)ノンフロン仕様、特殊機能付きは除く	1台	108,513	1.3
ルームエアコン	冷房・ヒートポンプ暖房兼用タイプ、セパレート型、壁掛型、(定格時能力)冷房2.2kW、暖房2.5～3.2kW、(冷暖房平均エネルギー消費効率)5.27～6.00、空気清浄・除菌機能付き、特殊機能付きは除く	1台	57,117	0.0

調査品目	基本銘柄	単位	価格 (円)	前月比 (%)
カーペット	タフテッドカーペット、ラグ、〔素材〕「アクリル100%」又は「ポリエステル100%」、〔サイズ〕「185×185cm」又は「190×190cm」、中級品	1枚	13,823	0.0
カーテン	既製品、ドレープ、先染、〔サイズ〕幅95cm・丈175cm程度、防炎加工を除く、「綿・化学繊維交織」又は「化学繊維交織」、中級品	1枚	4,407	0.0
洋掛布団	〔表地〕サテン(綿100%)、〔中綿〕ポリエステル50%・毛50%(2.0～2.2kg入り)、〔仕上がりサイズ〕幅150cm・長さ200～210cm	1枚	6,253	0.0
飯茶わん	陶磁器製、直径10～12cm、普通品	1個	476	0.0
なべ	両手なべ、アルミニウム製(アルマイト加工)、〔寸法(サイズ)〕20cm、〔満水容量〕2.6～3.0L、〔底の厚さ〕0.7～1.3mm、中級品	1個	2,523	0.0
タオル	綿100%、無地、〔長さ〕80～90cm、〔重さ〕90～110g、普通品	1枚	483	0.0
浄水器	蛇口直結型、〔ろ材〕活性炭・中空糸膜、〔ろ過流量〕2L/分、〔ろ材の取替時期の目安〕5～6か月(1日10L使用した場合)	1台	7,310	0.0
トイレトーパー	再生紙100%、白、〔長さ〕55m、60m、2枚重ね27.5m又は2枚重ね30m、12ロール入り	1パック	297	0.0
洗濯用洗剤	合成洗剤、綿・麻・合成繊維用、粉末、箱入り(1.2kg入り)	1箱	373	1.9
被 服 及 び 履 物				
背広服	秋冬物、シングル上下、並型、総裏、〔表地〕ウーステッド毛(100%)、〔裏地〕ポリエステル100%〔サイズ〕A体型(A4～A6)、中級品 [1月～3月、9月～12月]	1着	61,143	0.0
婦人スーツ	秋冬物、長袖、〔素材〕毛100%、〔サイズ〕「7～11号」又は「M」、中級品 [1月～2月、9月～12月]	1着	43,249	0.0
ワイシャツ	長袖、シングルカフス、ブロード、ポリエステル・綿混紡、白、標準タイプ、普通品	1枚	5,285	0.0
婦人セーター	カーデガン(ボタン付き)、長袖、毛100%、無地、〔サイズ〕M、普通品 [1月～3月、9月～12月]	1枚	7,774	0.0
パンティストッキング	サポートタイプ、ナイロン・ポリウレタン混用、プレーン、中級品、特殊サイズは除く	1足	525	0.0
男子靴	短靴、黒、〔甲〕牛革、〔底〕「合成ゴム」又は「ウレタン」、〔底の製法〕張り付け、〔サイズ〕25～26cm、中級品	1足	16,590	0.0
婦人靴	パンプス、〔甲〕牛革、〔底〕合成ゴム、〔底の製法〕張り付け、〔サイズ〕23～24cm、中級品	1足	10,500	0.0
洗濯代	背広服上下、ドライクリーニング、持ち込み、料金前払い、配達なし	1着	930	0.0
交 通 ・ 通 信				
自動車ガソリン	現金売り、レギュラーガソリン	1L	138	-2.8
教 養 娯 楽				
テレビ	液晶テレビ、32V型、地上・BS・110度CSデジタルチューナー内蔵(搭載)、D4端子付き、i.LINK端子付き	1台	201,567	0.0
ビデオテープレコーダ	家庭用、据置型、VHS方式、VHSハイファイ、Gコード予約機能付き、特殊機能付きは除く、付属品を含む	1台	13,910	0.0
ノートブック	学習・事務用、普通ノート、6号(179mm×252mm)、罫入り、中紙枚数30枚	1冊	136	0.0
トレーニングパンツ	ロングパンツ、〔素材〕ポリエステル100%、〔サイズ〕S～L、中級品	1本	6,520	0.0
切り花	きく、中輪	1本	154	-9.9
ペットフード	ドッグフード、ドライタイプ、成犬用、袋入り(2kg入り)	1袋	809	0.0

調査品目	基本銘柄	単位	価格 (円)	前月比 (%)
月謝	音楽教室(ピアノ)、初級、個人レッスン、週1回	1か月	6,892	0.0
ゴルフ練習料金	平日、1回150個打った場合	1回	1,350	0.0
写真焼付代	カラー同時プリント(27枚プリント、現像代込み)、サービスサイズ(Lサイズ)、当日仕上げ	1セット	1,303	0.0
カラオケルーム使用料	ルーム料とカラオケ料込み(飲食を除く)、1人当たりの時間制、平日(金曜日を除く)、午後8時~9時の1時間の料金	1人	480	0.0
諸 雑 費				
理髪料	総合調髪、大人	1回	3,725	0.0
パーマネット代	パーマネット(シャンプー、カット、ブロー又はセット込み)、ショート	1回	7,363	0.0
シャンプー	液体、つめかえ用、袋入り(500mL入り)	1袋	498	0.0
ハンドバッグ	手提げ型(ショルダー兼用型を含む)、牛革製(カーブ、スエード、エナメル及び型押しを除く)、(サイズ)25~28cm、中級品	1個	19,033	0.0

おことわり

消費者物価指数速報の数字は、月末に総務省統計局から発表される「消費者物価指数」により一部修正されることがありますのでご了承下さい。

参考表1 平成12年基準金沢市消費者物価指数

平成12年 = 100

年月	総合	帰属家賃を除く総合	食料	住居	光熱・水道	家具・家事用品	被服及び履物	保険医療	交通・通信	教育	教養娯楽	諸雑費	生鮮食品を除く総合
平成17年10月	98.8	98.8	98.3	97.7	101.8	84.0	106.9	103.5	100.5	102.9	92.7	104.9	98.8
平成17年11月	98.6	98.6	98.0	97.7	101.9	83.5	106.9	103.6	100.0	102.9	92.6	104.5	98.8
平成17年12月	98.9	99.0	98.3	97.7	101.9	83.1	107.6	103.6	100.0	102.9	93.7	105.1	99.0
平成18年1月	98.4	98.8	100.1	96.0	102.6	83.0	99.5	103.7	99.9	102.9	91.7	105.3	97.9
平成18年2月	98.2	98.5	99.1	96.0	102.7	82.7	100.4	103.7	99.7	102.9	92.0	105.5	98.0
平成18年3月	98.5	98.8	98.8	95.9	103.2	82.0	102.2	103.7	100.7	103.0	93.4	105.3	98.5
平成18年4月	98.9	99.3	98.8	95.9	104.1	82.5	106.8	102.9	100.4	103.1	93.6	105.9	98.8
平成18年5月	99.0	99.6	99.3	94.4	104.2	82.3	107.8	103.0	101.3	103.2	93.9	106.4	98.8
平成18年6月	98.7	99.4	98.8	94.4	104.2	82.7	107.7	103.1	101.0	103.2	93.5	106.4	98.7
平成18年7月	98.2	98.8	97.9	94.4	103.1	82.5	102.6	103.2	101.0	103.2	93.9	108.4	98.4
平成18年8月	98.8	99.5	98.9	94.3	103.4	82.1	101.2	103.0	102.7	103.2	95.4	108.1	98.6
平成18年9月	99.2	99.9	99.5	94.3	103.4	82.3	105.8	103.1	102.3	103.2	94.7	108.6	98.9
平成18年10月	99.0	99.8	99.5	93.7	103.9	82.3	107.3	104.1	101.9	103.2	93.7	108.3	98.8
対前月比(%)	-0.2	-0.1	0.0	-0.6	0.5	0.0	1.4	1.0	-0.4	0.0	-1.1	-0.3	-0.1
対前年同月比(%)	0.2	1.0	1.2	-4.1	2.1	-2.0	0.4	0.6	1.4	0.3	1.1	3.2	0.0

参考表2 平成12年基準消費者物価指数(総合)(確報)

平成12年 = 100

年月	全国	北陸	新潟市	富山市	福井市	金沢市
平成17年9月	98.0	99.5	97.8	97.0	97.2	98.8
平成17年10月	98.1	99.6	98.0	97.3	97.1	98.8
平成17年11月	97.8	99.6	97.9	97.2	97.0	98.6
平成17年12月	98.0	99.8	98.0	97.1	97.3	98.9
平成18年1月	98.1	100.0	98.5	97.2	97.4	98.4
平成18年2月	97.8	99.7	98.1	96.7	97.2	98.2
平成18年3月	98.0	99.6	98.3	96.8	97.0	98.5
平成18年4月	98.3	100.0	98.8	97.7	97.7	98.9
平成18年5月	98.8	100.4	99.1	97.9	98.1	99.0
平成18年6月	98.7	98.9	99.0	97.4	97.8	98.7
平成18年7月	98.4	98.6	98.5	97.2	97.3	98.2
平成18年8月	99.0	99.4	99.2	97.9	98.5	98.8
平成18年9月	98.9	99.1	99.1	97.7	98.0	99.2
対前月比(%)	-0.1	-0.3	-0.1	-0.2	-0.5	0.4
対前年同月比(%)	0.9	-0.4	1.3	0.7	0.8	0.4