

# 毎月勤労統計調査地方調査結果速報

平成22年4月分

## <石川県の賃金・労働時間・雇用の動き>

### <主な動き>

[事業所規模 5人以上]

前年同月と比較すると、

- ・ 定期給与は、 2.0% 増加
- ・ 所定外労働時間は、 28.2% 増加
- ・ 常用労働者数は、 0.6% 減少

[事業所規模 30人以上]

(前年同月比)

- ・ 定期給与は、 1.8% 増加
- ・ 所定外労働時間は、 39.1% 増加
- ・ 常用労働者数は、 0.9% 減少

#### 1 利用上の注意

(1) 平成22年1月分速報から日本標準産業分類（平成19年11月改定）に基づき表章している。平成21年以前の結果との接続については、石川県統計情報室ホームページ (<http://toukei.pref.ishikawa.jp/dl/1983/hyousyou.pdf>) を参照のこと。

なお、平成21年以前と接続しない産業（不動産業、物品賃貸業、学術研究、専門・技術サービス業、宿泊業、飲食サービス業、生活関連サービス業、娯楽業、サービス業（他に分類されないもの））の前年比及び前年差は、算出ができないため、表中において「-」と表記している。

(2) 指数計算の基準数値は、平成17年=100である。

指数は、それぞれの時系列変化をみるために作成したものであり、項目相互を比較するものではない。

#### 2 統計表に用いる符号

- 「0」, 「0.0」 …… 単位未満
- 「-」 …… 該当数値なし
- 「…」 …… 不詳又は比較数値なし
- 「x」 …… 調査事業所が少ないため秘匿した。
- 「△」 …… 負数又は減少

# 毎月勤労統計調査地方調査の説明

## 1 調査の目的

この調査は、統計法に基づく基幹統計であって、雇用、給与及び労働時間などの毎月の変動を明らかにすることを目的としている。

## 2 調査の対象

この調査の対象は、日本標準産業分類に定める鉱業、採石業、砂利採取業、建設業、製造業、電気・ガス・熱供給・水道業、情報通信業、運輸業、郵便業、卸売業、小売業、金融業、保険業、不動産業、物品賃貸業、学術研究、専門・技術サービス業、宿泊業、飲食サービス業、生活関連サービス業、娯楽業、教育、学習支援業、医療、福祉、複合サービス事業、サービス業（他に分類されないもの）において**常時5人以上の常用労働者**を雇用する民営、公営の事業所の中から、産業別・規模別に抽出された**約600事業所**を対象として調査を行っている。

なお、公表は石川県単位で表章している。

## 3 調査事項の定義

### (1) 現金給与額

・「**現金給与額**」とは、所得税、社会保険料、組合費、購買代金などを差し引く以前の**総額(税込み)**のことである。実際の支払額(手取額)のことではない。

・「**きまって支給する給与**」とは**定期給与**のことであり、労働契約、団体協約あるいは事業所の給与規則などによってあらかじめ定められて支給される給与のことである。**所定内給与と所定外給与(超過労働給与)**に分けられる。

・「**所定外給与**」とは、所定の労働時間を超える労働に対して支給される超勤手当や、休日労働、深夜労働に対して支給される給与、時間外手当、早朝出勤手当、休日手当、深夜手当などである。

・「**特別に支払われた給与**」とは、盆、暮等の賞与、3か月を超える期間で算定される給与、ベースアップの差額追給分及び支給事由の発生が不確実な給与等のことである。

・「**現金給与総額**」とは、「きまって支給する給与」と「特別に支払われた給与」の合計額である。

### (2) 実労働時間数

・調査期間中に労働者が実際に労働した時間数のことである。休憩時間は、給与が支給されていると否にかかわらず除かれるが、鉱業の坑内夫の休憩時間やいわゆる手待時間は含める。本来の職務外として行われる宿日直の時間は含めない。

### (3) 出勤日数

・調査期間中に労働者が実際に出勤した日数のことである。事業所に出勤しない日は有給でも出勤日にならないが、1日のうち1時間でも就業すれば出勤日となる。

### (4) 常用労働者(パートタイム労働者を含む)

・「**常用労働者**」とは、次のいずれかに該当する労働者のことである。

ア 期間を定めずに、又は1か月を超える期間を定めて雇われている者

イ 日々又は1か月以内の期間を定めて雇われている者のうち、調査期間の前2か月間で、それぞれ18日以上雇われている者

・「**パートタイム労働者**」とは、常用労働者のうち、次のいずれかに該当する労働者のことである。

ア 1日の所定労働時間が一般の労働者より短い者

イ 1日の所定労働時間が一般の労働者と同じで1週の所定労働日数が一般の労働者より短い者

・「**一般労働者**」とは、常用労働者のうち「パートタイム労働者」以外の労働者のことである。

## 4 調査結果の算定

(1) この調査結果の数値は、調査事業所の報告をもとに、事業所規模区分(100人以上、30~99人、5~29人)ごとに復元し、推計したものである。

(2) 各区分の統計表の詳細については、お問い合わせ願います。

(注) 規模30人以上の事業所については、約3年毎に調査対象事業所の抽出替えを行っており、平成21年1月分調査で抽出替えを実施した。これに伴い、調査結果に時系列的なギャップが生じることから、数値に連続性を持たせるため、各指数及び前月、前年同月比等は過去に遡り修正した。したがって、過去の公表実数による比較と一致しないことがある。  
なお、公表している実数値は、すべてギャップ修正前の数値である。

# 結果の概要

(平成22年4月分)

事業所規模5人以上 調査産業計 (常用労働者：パートタイム含む)

## 1 賃金の動き

現金給与総額は、	250,281円	前年同月比	2.5%
うち、定期給与は、	245,172円	前年同月比	2.0%

## 2 労働時間の動き

総実労働時間は、	156.6時間	前年同月比	2.4%
うち、所定内労働時間は、	146.6時間	前年同月比	1.1%
所定外労働時間は、	10.0時間	前年同月比	28.2%
製造業の所定外労働時間は、	14.1時間	前年同月比	110.6%

## 3 雇用の動き

常用労働者数は、	429,450人	前年同月比	△0.6%
パートタイム労働者比率は、	24.3%	前年同月差	0.5ポイント
うち、男子は、	12.0%		
女子は、	39.2%		

事業所規模30人以上 調査産業計 (常用労働者：パートタイム含む)

1 賃金の動き		(前年同月比)
現金給与総額	267,468円	1.5%
うち、定期給与	265,308円	1.8%
2 労働時間の動き		
総実労働時間	160.0時間	5.0%
うち、所定内労働時間	147.9時間	2.9%
所定外労働時間	12.1時間	39.1%
製造業の所定外労働時間	15.5時間	103.9%
3 雇用の動き		
常用労働者数	244,015人	△0.9%

表1 産業別「現金給与額」の比較

(単位 円、%)

産業別	現金給与総額			きまって支給する給与			特別に支払われた給与	
	実数	前月比	前年同月比	実数	前月比	前年同月比	実数	前月差
調査産業計	250,281	2.3	2.5	245,172	2.2	2.0	5,109	67
建設業	326,419	23.2	11.5	266,018	0.5	△ 6.9	60,401	60,401
製造業	271,079	2.0	4.8	269,502	2.2	5.1	1,577	△ 427
電気・ガス・熱供給・水道業	401,857	2.7	8.3	400,681	2.5	8.3	1,176	1,176
情報通信業	332,719	2.8	4.8	330,950	2.4	4.8	1,769	1,060
運輸業、郵便業	210,404	△ 8.2	△ 4.1	210,212	1.5	2.4	192	△ 22,083
卸売業、小売業	226,834	3.8	13.6	224,130	5.3	13.8	2,704	△ 3,019
金融業、保険業	297,278	5.2	△ 10.8	288,042	2.2	△ 13.1	9,236	9,060
不動産業、物品賃貸業	217,532	4.3	-	209,654	3.3	-	7,878	2,250
学術研究、専門・技術サービス業	368,311	6.8	-	327,314	14.3	-	40,997	△ 17,669
宿泊業、飲食サービス業	124,988	△ 0.5	-	124,700	△ 0.8	-	288	288
生活関連サービス業、娯楽業	209,518	4.3	-	201,381	0.3	-	8,137	8,137
教育、学習支援業	317,605	△ 1.5	10.3	316,792	△ 0.8	11.5	813	△ 2,436
医療、福祉	267,738	△ 1.3	△ 4.8	267,597	0.2	△ 4.7	141	△ 3,876
複合サービス事業	277,824	△ 8.4	7.1	277,293	0.2	6.8	531	△ 26,025
サービス業 (他に分類されないもの)	216,331	3.9	-	215,575	3.9	-	756	125

(注) 調査産業計の中には鉱業、採石業、砂利採取業を含む。

表2 産業別労働時間の比較

(単位 日、時間、%)

産業別	出勤日数			総実労働時間			所定内労働時間			所定外労働時間		
	実数	前月差	前年同月差	実数	前月比	前年同月比	実数	前月比	前年同月比	実数	前月比	前年同月比
調査産業計	20.1	0.6	0.2	156.6	3.3	2.4	146.6	3.2	1.1	10.0	5.3	28.2
建設業	22.1	1.1	0.3	169.7	3.5	△ 4.2	161.0	3.7	△ 3.7	8.7	1.2	△ 13.9
製造業	20.5	1.0	1.2	169.8	4.9	12.3	155.7	5.4	7.7	14.1	0.0	110.6
電気・ガス・熱供給・水道業	20.3	0.7	0.9	169.2	3.8	7.0	159.8	3.5	5.9	9.4	5.6	28.7
情報通信業	20.3	0.6	0.2	176.8	2.9	3.2	158.8	3.7	2.6	18.0	△ 3.8	8.3
運輸業、郵便業	20.7	0.7	△ 0.3	162.6	4.8	△ 0.8	151.7	4.8	△ 2.2	10.9	3.8	23.9
卸売業、小売業	20.4	1.1	0.0	152.9	6.7	1.1	145.3	6.1	1.6	7.6	18.8	△ 6.2
金融業、保険業	19.6	0.3	△ 0.7	152.2	1.6	△ 8.1	143.9	0.8	△ 6.6	8.3	18.4	△ 28.5
不動産業、物品賃貸業	20.4	1.5	-	161.6	6.8	-	153.0	7.4	-	8.6	△ 2.3	-
学術研究、専門・技術サービス業	21.8	0.9	-	179.4	0.0	-	160.7	4.0	-	18.7	△ 24.9	-
宿泊業、飲食サービス業	16.1	0.3	-	114.0	1.8	-	110.5	1.9	-	3.5	△ 2.8	-
生活関連サービス業、娯楽業	20.1	0.9	-	152.9	6.3	-	141.8	1.6	-	11.1	152.3	-
教育、学習支援業	18.6	△ 0.2	1.6	141.3	△ 2.3	10.1	133.3	△ 2.3	7.6	8.0	△ 2.5	77.9
医療、福祉	20.7	△ 0.7	△ 0.9	156.3	△ 2.8	△ 3.9	150.1	△ 3.0	△ 3.5	6.2	5.2	△ 12.6
複合サービス事業	20.0	△ 0.3	0.9	155.3	△ 0.2	3.2	151.1	△ 0.7	3.4	4.2	20.2	△ 2.2
サービス業 (他に分類されないもの)	20.0	0.9	-	162.1	4.4	-	146.5	4.1	-	15.6	7.6	-

(注) 1 表1(注)参照

2 総実労働時間=所定内労働時間+所定外労働時間

表3 推計常用労働者数及び労働異動率

(単位 人、%)

産業別	推計常用労働者数				労働異動率	
	本月末常用労働者数	前月比	前年同月比	構成比	入職率	離職率
調査産業計	429,450	1.0	△ 0.6	100.0	4.50	3.52
建設業	19,820	△ 0.9	△ 5.8	4.6	1.91	2.84
製造業	104,219	0.8	0.5	24.3	2.33	1.53
電気・ガス・熱供給・水道業	1,285	8.9	4.2	0.3	9.23	0.42
情報通信業	11,659	5.1	△ 5.9	2.7	5.65	0.58
運輸業、郵便業	26,646	0.2	2.0	6.2	1.36	1.20
卸売業、小売業	78,242	1.6	△ 4.5	18.2	4.23	2.63
金融業、保険業	10,534	0.3	2.3	2.5	3.54	3.31
不動産業、物品賃貸業	4,520	0.5	-	1.1	1.62	1.16
学術研究、専門・技術サービス業	6,886	△ 4.2	-	1.6	3.32	7.54
宿泊業、飲食サービス業	36,787	△ 0.1	-	8.6	1.28	1.39
生活関連サービス業、娯楽業	11,792	0.7	-	2.7	9.59	8.89
教育、学習支援業	26,651	2.2	0.9	6.2	12.90	10.73
医療、福祉	58,294	1.8	1.6	13.6	8.41	6.56
複合サービス事業	4,864	2.4	△ 1.6	1.1	12.13	9.73
サービス業 (他に分類されないもの)	27,211	0.2	-	6.3	3.48	3.32

(注) 1 表1(注)参照

2 入(離)職率=入(離)職者数÷常用労働者数×100

表4 産業別「現金給与額」の比較

(事業所規模30人以上)

(単位 円、%)

産業別	現金給与総額			きまって支給する給与			特別に支払われた給与	
	実数	前月比	前年同月比	実数	前月比	前年同月比	実数	前月差
調査産業計	267,468	0.4	1.5	265,308	1.9	1.8	2,160	△ 4,056
建設業	305,948	△ 1.6	△ 9.3	305,948	△ 1.7	△ 9.3	0	0
製造業	288,004	2.6	8.1	285,948	2.6	7.5	2,056	△ 274
電気・ガス・熱供給・水道業	441,932	3.0	1.7	439,735	2.6	1.4	2,197	2,197
情報通信業	355,720	5.0	3.2	353,513	4.5	3.1	2,207	1,334
運輸業、郵便業	223,480	△ 13.2	6.6	223,185	0.0	7.5	295	△ 33,672
卸売業、小売業	226,301	3.9	11.1	219,375	6.0	11.3	6,926	△ 4,065
金融業、保険業	318,349	△ 0.8	△ 5.0	317,573	△ 1.0	△ 5.0	776	299
不動産業、物品賃貸業	159,784	4.2	-	158,767	4.0	-	1,017	343
学術研究、専門・技術サービス業	342,498	△ 4.9	-	342,498	△ 1.0	-	0	△ 14,268
宿泊業、飲食サービス業	142,895	△ 7.0	-	142,895	△ 7.0	-	0	0
生活関連サービス業、娯楽業	200,929	15.0	-	180,729	3.4	-	20,200	20,200
教育、学習支援業	313,490	0.3	△ 0.3	312,233	1.0	1.2	1,257	△ 2,201
医療、福祉	299,975	△ 1.7	△ 5.9	299,975	△ 0.2	△ 5.9	0	△ 4,983
複合サービス事業	308,926	△ 10.8	2.5	307,556	1.4	1.9	1,370	△ 41,613
サービス業 (他に分類されないもの)	204,712	3.9	-	204,584	4.3	-	128	△ 729

(注) 調査産業計の中には鉱業、採石業、砂利採取業を含む。

表5 産業別労働時間の比較

(単位 日、時間、%)

産業別	出勤日数			総実労働時間			所定内労働時間			所定外労働時間		
	実数	前月差	前年同月差	実数	前月比	前年同月比	実数	前月比	前年同月比	実数	前月比	前年同月比
調査産業計	20.1	0.6	0.5	160.0	2.9	5.0	147.9	2.7	2.9	12.1	4.4	39.1
建設業	21.5	2.0	1.5	182.9	2.8	6.9	157.5	1.6	3.7	25.4	11.4	33.6
製造業	20.5	1.0	1.4	172.1	4.3	13.4	156.6	4.9	8.8	15.5	△ 1.3	103.9
電気・ガス・熱供給・水道業	19.8	△ 0.1	0.5	172.0	△ 1.6	6.6	156.9	△ 1.3	6.2	15.1	△ 5.0	11.1
情報通信業	19.9	0.5	0.0	175.9	3.6	2.5	156.5	2.0	1.2	19.4	18.4	14.3
運輸業、郵便業	21.0	0.4	0.2	169.4	2.7	2.7	153.5	2.8	1.2	15.9	1.9	20.3
卸売業、小売業	20.4	1.1	0.2	152.4	8.1	5.8	141.4	6.7	3.4	11.0	29.4	48.7
金融業、保険業	19.7	0.0	△ 0.2	148.0	△ 0.7	△ 2.3	136.6	△ 1.7	△ 1.7	11.4	12.9	△ 8.1
不動産業、物品賃貸業	13.7	0.5	-	115.3	0.7	-	108.3	△ 0.6	-	7.0	27.3	-
学術研究、専門・技術サービス業	19.3	0.2	-	161.9	△ 0.6	-	147.6	0.1	-	14.3	△ 7.1	-
宿泊業、飲食サービス業	18.3	0.0	-	129.3	△ 1.9	-	126.9	△ 1.0	-	2.4	△ 33.3	-
生活関連サービス業、娯楽業	19.3	1.7	-	133.7	6.1	-	129.5	6.3	-	4.2	0.0	-
教育、学習支援業	17.3	△ 0.2	0.3	125.1	0.6	0.7	122.9	0.2	0.5	2.2	22.0	15.6
医療、福祉	20.9	△ 0.7	△ 0.6	162.7	△ 2.1	△ 2.7	154.9	△ 2.4	△ 2.0	7.8	5.5	△ 15.2
複合サービス事業	20.1	△ 0.2	△ 0.2	157.9	0.4	△ 1.3	150.7	△ 0.8	△ 1.3	7.2	33.2	△ 1.4
サービス業 (他に分類されないもの)	19.7	1.0	-	159.5	4.9	-	142.4	4.9	-	17.1	5.6	-

(注) 1 表1(注)参照

2 総実労働時間=所定内労働時間+所定外労働時間

表6 推計常用労働者数及び労働異動率

(単位 人、%)

産業別	推計常用労働者数				労働異動率	
	本月末常用労働者数	前月比	前年同月比	構成比	入職率	離職率
調査産業計	244,015	0.9	△ 0.9	100.0	4.72	3.85
建設業	2,332	△ 5.3	△ 8.3	1.0	2.03	7.54
製造業	79,960	0.8	0.3	32.8	2.12	1.31
電気・ガス・熱供給・水道業	660	0.0	△ 0.6	0.3	0.76	0.76
情報通信業	9,229	2.5	△ 5.2	3.8	3.18	0.71
運輸業、郵便業	17,326	0.0	1.3	7.1	1.72	1.71
卸売業、小売業	30,290	1.9	△ 7.2	12.4	3.61	1.78
金融業、保険業	3,817	△ 1.1	△ 1.4	1.6	4.87	5.98
不動産業、物品賃貸業	1,403	1.5	-	0.6	2.24	0.72
学術研究、専門・技術サービス業	3,058	△ 0.7	-	1.3	6.92	7.63
宿泊業、飲食サービス業	12,274	0.9	-	5.0	2.94	2.01
生活関連サービス業、娯楽業	4,789	2.4	-	2.0	8.74	6.37
教育、学習支援業	16,843	△ 2.6	3.3	6.9	10.02	12.62
医療、福祉	40,192	2.2	0.8	16.5	10.01	7.81
複合サービス事業	1,871	1.1	△ 3.8	0.8	11.01	10.04
サービス業 (他に分類されないもの)	19,931	1.0	-	8.2	4.79	3.80

(注) 1 表1(注)参照

2 入(離)職率=入(離)職者数÷常用労働者数×100

指 数 表  
[事業所規模5人以上]

第1表 産業別名目賃金指数(現金給与総額)

平成17年=100

	調査産業計	建設業	製造業	電気・ガス・熱供給・水道業	情報通信業	運輸業、郵便業	卸売業、小売業	金融業、保険業	教育、学習支援業	医療、福祉	複合サービス事業
平成20年平均	92.8	99.6	96.4	95.0	103.6	93.5	88.6	86.4	74.3	96.7	103.6
平成21年平均	87.8	91.1	91.9	85.4	89.3	79.1	86.7	85.9	76.8	93.9	93.2
平成21年 11月	80.3	79.1	92.8	92.3	71.4	76.2	77.0	66.6	63.7	85.2	94.1
12月	147.9	135.7	149.1	168.4	188.8	106.1	137.3	178.6	163.3	173.5	156.8
平成22年 1月	76.6	83.6	77.6	69.9	72.7	76.9	86.3	58.0	64.4	75.6	75.6
2月	74.3	75.5	78.0	67.7	72.3	75.6	81.8	58.8	65.7	74.7	75.2
3月	75.4	74.5	78.5	67.2	72.1	84.1	82.1	57.2	66.2	75.1	81.2
4月	77.1	91.8	80.1	69.0	74.1	77.2	85.2	60.2	65.2	74.1	74.4
前月比(%)	2.3	23.2	2.0	2.7	2.8	△ 8.2	3.8	5.2	△ 1.5	△ 1.3	△ 8.4
前年同月比(%)	2.5	11.5	4.8	8.3	4.8	△ 4.1	13.6	△ 10.8	10.3	△ 4.8	7.1

(注) 1 調査産業計の中には鉱業、採石業、砂利採取業を含む。  
2 平成21年以前と接続しない産業は、算出できないため、掲載しない。

第2表 産業別名目賃金指数(きまって支給する給与)

	調査産業計	建設業	製造業	電気・ガス・熱供給・水道業	情報通信業	運輸業、郵便業	卸売業、小売業	金融業、保険業	教育、学習支援業	医療、福祉	複合サービス事業
平成20年平均	93.8	98.0	96.0	97.5	97.2	95.2	91.7	94.0	77.6	98.0	109.6
平成21年平均	89.5	91.9	92.3	86.3	87.6	79.4	89.1	91.3	82.1	95.1	96.5
平成21年 11月	90.2	90.7	94.5	89.7	89.0	78.0	91.8	88.5	85.2	93.7	93.7
12月	90.3	89.8	94.7	87.8	89.8	79.4	91.3	89.3	85.1	94.5	92.8
平成22年 1月	88.7	87.8	92.3	92.6	90.4	82.6	93.7	78.1	86.1	92.2	98.8
2月	89.9	86.5	94.2	89.7	90.2	84.2	96.1	78.1	87.9	93.8	99.9
3月	89.8	85.3	94.4	89.0	89.8	84.5	95.4	77.1	87.7	92.9	98.4
4月	91.8	85.7	96.5	91.2	92.0	85.8	100.5	78.8	87.0	93.1	98.6
前月比(%)	2.2	0.5	2.2	2.5	2.4	1.5	5.3	2.2	△ 0.8	0.2	0.2
前年同月比(%)	2.0	△ 6.9	5.1	8.3	4.8	2.4	13.8	△ 13.1	11.5	△ 4.7	6.8

(注) 第1表(注)参照

第3表 産業別名目賃金指数(所定内給与)

	調査産業計	建設業	製造業	電気・ガス・熱供給・水道業	情報通信業	運輸業、郵便業	卸売業、小売業	金融業、保険業	教育、学習支援業	医療、福祉	複合サービス事業
平成20年平均	93.4	98.1	96.9	92.2	92.2	90.3	91.7	93.7	76.2	98.8	110.3
平成21年平均	89.8	89.0	96.8	87.6	84.5	82.6	88.5	90.6	81.7	95.1	97.9
平成21年 11月	90.1	87.7	97.8	89.5	85.7	81.2	90.8	90.6	84.8	94.0	95.7
12月	89.9	86.5	97.1	88.9	86.2	82.3	90.2	90.3	85.2	94.8	95.3
平成22年 1月	88.6	82.9	95.4	90.5	89.2	85.7	93.5	79.4	86.6	92.2	100.5
2月	89.7	84.9	96.1	88.8	85.7	87.6	96.1	79.5	88.1	93.1	101.8
3月	89.4	83.5	95.1	89.1	85.7	88.1	94.8	77.5	88.0	93.6	101.0
4月	91.1	83.7	97.6	90.4	91.8	88.8	99.3	78.9	87.1	93.5	100.1
前月比(%)	1.9	0.2	2.6	1.5	7.1	0.8	4.7	1.8	△ 1.0	△ 0.1	△ 0.9
前年同月比(%)	1.0	△ 5.5	△ 0.1	3.9	9.7	1.8	14.0	△ 10.5	13.9	△ 5.0	8.2

(注) 第1表(注)参照

第4表 産業別実質賃金指数(現金給与総額)

	調査産業計	建設業	製造業	電気・ガス・熱供給・水道業	情報通信業	運輸業、郵便業	卸売業、小売業	金融業、保険業	教育、学習支援業	医療、福祉	複合サービス業
平成20年平均	90.3	96.9	93.8	92.4	100.8	91.0	86.2	84.0	72.3	94.1	100.8
平成21年平均	86.4	89.7	90.5	84.1	87.9	77.9	85.3	84.5	75.6	92.4	91.7
平成21年 11月	79.2	78.0	91.5	91.0	70.4	75.1	75.9	65.7	62.8	84.0	92.8
12月	145.9	133.8	147.0	166.1	186.2	104.6	135.4	176.1	161.0	171.1	154.6
平成22年 1月	76.1	83.1	77.1	69.5	72.3	76.4	85.8	57.7	64.0	75.1	75.1
2月	73.9	75.0	77.5	67.3	71.9	75.1	81.3	58.4	65.3	74.3	74.8
3月	74.8	73.9	77.9	66.7	71.5	83.4	81.4	56.7	65.7	74.5	80.6
4月	76.9	91.5	79.9	68.8	73.9	77.0	84.9	60.0	65.0	73.9	74.2
前月比(%)	2.8	23.8	2.6	3.1	3.4	△ 7.7	4.3	5.8	△ 1.1	△ 0.8	△ 7.9
前年同月比(%)	4.1	13.2	6.5	9.9	6.5	△ 2.7	15.2	△ 9.5	11.9	△ 3.3	8.6

(注) 1 第1表(注)参照

2 実質賃金指数は、名目賃金指数を金沢市の消費者物価指数(持家の帰属家賃を除く総合)[総務省統計局調]で除したものである。

第5表 産業別実質賃金指数(きまって支給する給与)

	調査産業計	建設業	製造業	電気・ガス・熱供給・水道業	情報通信業	運輸業、郵便業	卸売業、小売業	金融業、保険業	教育、学習支援業	医療、福祉	複合サービス業
平成20年平均	91.2	95.3	93.4	94.8	94.6	92.6	89.2	91.4	75.5	95.3	106.6
平成21年平均	88.1	90.5	90.8	84.9	86.2	78.1	87.7	89.9	80.8	93.6	95.0
平成21年 11月	89.0	89.4	93.2	88.5	87.8	76.9	90.5	87.3	84.0	92.4	92.4
12月	89.1	88.6	93.4	86.6	88.6	78.3	90.0	88.1	83.9	93.2	91.5
平成22年 1月	88.2	87.3	91.7	92.0	89.9	82.1	93.1	77.6	85.6	91.7	98.2
2月	89.4	86.0	93.6	89.2	89.7	83.7	95.5	77.6	87.4	93.2	99.3
3月	89.1	84.6	93.7	88.3	89.1	83.8	94.6	76.5	87.0	92.2	97.6
4月	91.5	85.4	96.2	90.9	91.7	85.5	100.2	78.6	86.7	92.8	98.3
前月比(%)	2.7	0.9	2.7	2.9	2.9	2.0	5.9	2.7	△ 0.3	0.7	0.7
前年同月比(%)	3.5	△ 5.6	6.7	9.9	6.4	3.9	15.6	△ 11.8	13.2	△ 3.3	8.4

(注) 1 第1表(注)参照

2 実質賃金指数は、名目賃金指数を金沢市の消費者物価指数(持家の帰属家賃を除く総合)[総務省統計局調]で除したものである。

第6表 産業別労働時間指数(総実労働時間)

	調査産業計	建設業	製造業	電気・ガス・熱供給・水道業	情報通信業	運輸業、郵便業	卸売業、小売業	金融業、保険業	教育、学習支援業	医療、福祉	複合サービス業
平成20年平均	98.2	101.7	97.3	98.1	100.7	102.9	96.8	101.3	84.5	101.2	98.5
平成21年平均	95.3	99.4	90.1	93.6	99.1	88.4	100.6	99.3	84.3	98.4	88.6
平成21年 11月	97.8	103.3	99.3	91.7	97.9	87.0	101.5	93.0	86.0	94.8	85.6
12月	96.4	102.2	96.1	90.3	101.5	88.2	101.3	96.4	83.0	94.2	90.5
平成22年 1月	89.4	85.4	84.9	92.7	93.6	85.1	95.5	91.0	81.7	93.7	87.9
2月	95.0	99.8	95.4	93.6	96.5	85.1	99.7	91.1	87.0	94.6	86.7
3月	98.3	96.4	97.1	97.8	104.3	87.9	99.7	98.9	99.3	104.1	100.2
4月	101.5	99.8	101.9	101.5	107.3	92.1	106.4	100.5	97.0	101.2	100.0
前月比(%)	3.3	3.5	4.9	3.8	2.9	4.8	6.7	1.6	△ 2.3	△ 2.8	△ 0.2
前年同月比(%)	2.4	△ 4.2	12.3	7.0	3.2	△ 0.8	1.1	△ 8.1	10.1	△ 3.9	3.2

(注) 第1表(注)参照

第7表 産業別労働時間指数(所定内労働時間)

	調査産業計	建設業	製造業	電気・ガス・熱供給・水道業	情報通信業	運輸業、郵便業	卸売業、小売業	金融業、保険業	教育、学習支援業	医療、福祉	複合サービス業
平成20年平均	98.0	101.8	98.9	98.7	104.5	100.2	95.8	100.7	86.4	101.9	101.3
平成21年平均	96.1	98.7	94.6	99.2	103.3	92.0	99.4	98.0	86.0	99.0	92.5
平成21年 11月	98.0	102.6	102.9	96.5	102.2	90.3	100.2	92.0	87.4	95.4	88.3
12月	96.3	101.5	99.1	94.9	105.0	90.9	99.7	94.8	83.7	95.0	95.0
平成22年 1月	89.6	81.9	88.0	98.7	95.9	88.4	94.7	91.8	82.5	94.3	91.6
2月	95.3	99.8	98.3	99.7	99.2	88.5	99.2	91.7	87.1	94.4	90.9
3月	98.3	95.7	98.8	104.3	107.0	91.0	98.8	99.9	99.1	105.6	104.5
4月	101.4	99.2	104.1	108.0	111.0	95.4	104.8	100.7	96.8	102.4	103.8
前月比(%)	3.2	3.7	5.4	3.5	3.7	4.8	6.1	0.8	△ 2.3	△ 3.0	△ 0.7
前年同月比(%)	1.1	△ 3.7	7.7	5.9	2.6	△ 2.2	1.6	△ 6.6	7.6	△ 3.5	3.4

(注) 第1表(注)参照

第8表 産業別労働時間指数(所定外労働時間)

	調査産業計	建設業	製造業	電気・ガス・熱供給・水道業	情報通信業	運輸業、郵便業	卸売業、小売業	金融業、保険業	教育、学習支援業	医療、福祉	複合サービス業
平成20年平均	101.6	98.0	84.1	92.3	76.1	127.7	120.7	112.2	36.7	87.6	59.9
平成21年平均	83.8	113.9	50.2	50.9	71.7	56.0	130.6	121.4	51.7	86.2	31.2
平成21年 11月	94.8	116.9	68.2	54.9	69.9	57.7	134.6	110.6	57.6	83.3	46.8
12月	96.9	118.2	69.4	55.4	79.2	64.0	140.4	122.4	67.1	79.5	24.5
平成22年 1月	85.6	157.1	57.8	46.2	79.2	55.4	113.5	77.6	64.7	83.3	34.0
2月	90.7	98.7	70.5	46.7	79.6	54.9	111.5	80.0	80.0	98.7	23.4
3月	97.9	111.7	81.5	48.4	86.6	60.0	123.1	82.4	96.5	75.6	37.2
4月	103.1	113.0	81.5	51.1	83.3	62.3	146.2	97.6	94.1	79.5	44.7
前月比(%)	5.3	1.2	0.0	5.6	△ 3.8	3.8	18.8	18.4	△ 2.5	5.2	20.2
前年同月比(%)	28.2	△ 13.9	110.6	28.7	8.3	23.9	△ 6.2	△ 28.5	77.9	△ 12.6	△ 2.2

(注) 第1表(注)参照

第9表 産業別常用雇用指数

	調査産業計	建設業	製造業	電気・ガス・熱供給・水道業	情報通信業	運輸業、郵便業	卸売業、小売業	金融業、保険業	教育、学習支援業	医療、福祉	複合サービス業
平成20年平均	107.8	87.4	120.5	121.5	92.5	113.1	96.9	84.0	110.2	115.3	111.2
平成21年平均	105.5	67.0	120.1	64.8	95.1	111.8	95.2	75.3	110.3	124.0	76.3
平成21年 11月	106.0	66.9	121.4	63.2	94.1	109.3	93.8	75.3	111.5	126.2	76.4
12月	106.1	66.6	121.1	63.2	93.2	111.2	94.9	75.8	111.5	125.6	76.3
平成22年 1月	105.0	64.7	120.3	63.2	87.7	112.5	91.8	76.0	110.4	125.8	74.4
2月	105.2	64.9	119.8	63.2	85.3	113.3	92.0	76.8	110.2	125.3	74.4
3月	104.3	65.4	120.0	63.2	85.1	114.8	91.0	76.4	106.7	124.9	73.5
4月	105.3	64.8	120.9	68.8	89.4	115.0	92.5	76.6	109.0	127.2	75.3
前月比(%)	1.0	△ 0.9	0.8	8.9	5.1	0.2	1.6	0.3	2.2	1.8	2.4
前年同月比(%)	△ 0.6	△ 5.8	0.5	4.2	△ 5.9	2.0	△ 4.5	2.3	0.9	1.6	△ 1.6

(注) 第1表(注)参照



指数表  
[事業所規模30人以上]

第10表 産業別名目賃金指数(現金給与総額)

平成17年=100

	調査産業計	建設業	製造業	電気・ガス・熱供給・水道業	情報通信業	運輸業、郵便業	卸売業、小売業	金融業、保険業	教育、学習支援業	医療、福祉	複合サービス業
平成20年平均	94.3	102.2	98.6	101.7	101.3	79.6	89.0	87.3	87.6	97.0	103.4
平成21年平均	90.4	102.5	92.5	97.7	91.2	76.1	95.7	89.0	79.0	95.1	103.5
平成21年 11月	85.6	90.7	96.0	119.8	71.8	76.6	83.6	66.4	64.1	89.3	131.3
12月	163.1	159.3	160.4	165.7	194.9	113.6	177.8	209.0	165.9	180.2	178.0
平成22年 1月	73.4	121.3	77.3	75.4	71.9	71.1	78.6	65.1	61.6	73.2	77.5
2月	73.7	75.4	77.7	73.4	72.0	71.6	83.0	65.2	62.8	74.6	77.7
3月	75.3	76.4	78.2	73.7	70.6	82.1	87.0	64.6	62.4	75.0	88.1
4月	75.6	75.2	80.2	75.9	74.1	71.3	90.4	64.1	62.6	73.7	78.6
前月比(%)	0.4	△ 1.6	2.6	3.0	5.0	△ 13.2	3.9	△ 0.8	0.3	△ 1.7	△ 10.8
前年同月比(%)	1.5	△ 9.3	8.1	1.7	3.2	6.6	11.1	△ 5.0	△ 0.3	△ 5.9	2.5

(注) 第1表(注)参照

第11表 産業別名目賃金指数(きまって支給する給与)

	調査産業計	建設業	製造業	電気・ガス・熱供給・水道業	情報通信業	運輸業、郵便業	卸売業、小売業	金融業、保険業	教育、学習支援業	医療、福祉	複合サービス業
平成20年平均	95.2	100.3	98.6	104.8	95.5	83.0	94.2	92.2	89.4	99.0	102.5
平成21年平均	91.8	100.5	93.5	99.1	89.7	76.5	95.3	86.1	84.4	97.1	98.9
平成21年 11月	94.1	106.9	97.3	100.4	90.6	78.8	100.0	85.8	85.9	96.2	95.0
12月	94.5	101.6	97.5	99.4	91.2	79.3	101.0	85.3	85.3	98.8	98.7
平成22年 1月	89.6	103.6	94.8	99.9	90.5	79.8	93.6	84.2	82.6	93.0	99.3
2月	91.0	88.8	96.1	97.3	90.8	82.2	99.3	84.1	84.2	94.8	99.5
3月	91.0	90.1	96.0	97.6	89.0	81.7	99.1	83.7	82.8	93.8	98.8
4月	92.7	88.6	98.5	100.1	93.0	81.7	105.0	82.9	83.6	93.6	100.2
前月比(%)	1.9	△ 1.7	2.6	2.6	4.5	0.0	6.0	△ 1.0	1.0	△ 0.2	1.4
前年同月比(%)	1.8	△ 9.3	7.5	1.4	3.1	7.5	11.3	△ 5.0	1.2	△ 5.9	1.9

(注) 第1表(注)参照

第12表 産業別名目賃金指数(所定内給与)

	調査産業計	建設業	製造業	電気・ガス・熱供給・水道業	情報通信業	運輸業、郵便業	卸売業、小売業	金融業、保険業	教育、学習支援業	医療、福祉	複合サービス業
平成20年平均	95.1	101.0	99.4	97.7	89.4	81.3	96.0	93.5	88.0	99.7	104.6
平成21年平均	92.9	97.4	98.8	95.7	86.6	80.3	96.8	85.4	84.8	97.2	100.8
平成21年 11月	94.6	103.1	101.3	95.7	87.4	83.1	101.5	85.7	86.3	96.6	97.5
12月	94.6	96.1	100.3	95.4	87.9	83.3	101.9	85.2	85.7	99.3	100.2
平成22年 1月	90.1	98.8	98.4	95.5	90.7	83.3	94.7	84.4	83.0	92.7	100.6
2月	90.8	83.5	98.8	95.5	87.1	86.3	100.0	84.5	84.3	93.7	101.2
3月	90.7	82.6	97.5	96.0	85.8	86.0	99.6	83.6	83.0	94.7	102.0
4月	92.3	79.1	100.4	96.7	93.0	85.1	103.9	81.7	83.5	93.9	100.7
前月比(%)	1.8	△ 4.2	3.0	0.7	8.4	△ 1.0	4.3	△ 2.3	0.6	△ 0.8	△ 1.3
前年同月比(%)	△ 0.3	△ 15.4	2.0	△ 0.3	7.9	7.3	9.1	△ 5.1	1.0	△ 6.4	0.6

(注) 第1表(注)参照

第13表 産業別実質賃金指数(現金給与総額)

	調査産業計	建設業	製造業	電気・ガス・熱供給・水道業	情報通信業	運輸業、郵便業	卸売業、小売業	金融業、保険業	教育、学習支援業	医療、福祉	複合サービス業
平成20年平均	91.7	99.4	95.9	98.9	98.5	77.4	86.6	84.9	85.2	94.4	100.6
平成21年平均	89.0	100.9	91.0	96.2	89.8	74.9	94.2	87.6	77.8	93.6	101.9
平成21年 11月	84.4	89.4	94.7	118.1	70.8	75.5	82.4	65.5	63.2	88.1	129.5
12月	160.8	157.1	158.2	163.4	192.2	112.0	175.3	206.1	163.6	177.7	175.5
平成22年 1月	73.0	120.6	76.8	75.0	71.5	70.7	78.1	64.7	61.2	72.8	77.0
2月	73.3	75.0	77.2	73.0	71.6	71.2	82.5	64.8	62.4	74.2	77.2
3月	74.7	75.8	77.6	73.1	70.0	81.4	86.3	64.1	61.9	74.4	87.4
4月	75.4	75.0	80.0	75.7	73.9	71.1	90.1	63.9	62.4	73.5	78.4
前月比(%)	0.9	△ 1.1	3.1	3.6	5.6	△ 12.7	4.4	△ 0.3	0.8	△ 1.2	△ 10.3
前年同月比(%)	3.0	△ 7.9	9.7	3.3	4.8	8.2	12.6	△ 3.6	1.1	△ 4.4	4.1

(注) 1 第1表(注)参照

2 実質賃金指数は、名目賃金指数を金沢市の消費者物価指数(持家の帰属家賃を除く総合)[総務省統計局調]で除したものである。

第14表 産業別実質賃金指数(きまって支給する給与)

	調査産業計	建設業	製造業	電気・ガス・熱供給・水道業	情報通信業	運輸業、郵便業	卸売業、小売業	金融業、保険業	教育、学習支援業	医療、福祉	複合サービス業
平成20年平均	92.6	97.6	95.9	101.9	92.9	80.7	91.6	89.7	87.0	96.3	99.7
平成21年平均	90.4	98.9	92.0	97.5	88.3	75.3	93.8	84.7	83.1	95.6	97.3
平成21年 11月	92.8	105.4	96.0	99.0	89.3	77.7	98.6	84.6	84.7	94.9	93.7
12月	93.2	100.2	96.2	98.0	89.9	78.2	99.6	84.1	84.1	97.4	97.3
平成22年 1月	89.1	103.0	94.2	99.3	90.0	79.3	93.0	83.7	82.1	92.4	98.7
2月	90.5	88.3	95.5	96.7	90.3	81.7	98.7	83.6	83.7	94.2	98.9
3月	90.3	89.4	95.2	96.8	88.3	81.1	98.3	83.0	82.1	93.1	98.0
4月	92.4	88.3	98.2	99.8	92.7	81.5	104.7	82.7	83.3	93.3	99.9
前月比(%)	2.3	△ 1.2	3.2	3.1	5.0	0.5	6.5	△ 0.4	1.5	0.2	1.9
前年同月比(%)	3.2	△ 8.0	9.1	2.9	4.6	9.1	13.1	△ 3.6	2.7	△ 4.5	3.4

(注) 1 第1表(注)参照

2 実質賃金指数は、名目賃金指数を金沢市の消費者物価指数(持家の帰属家賃を除く総合)[総務省統計局調]で除したものである。

第15表 産業別労働時間指数(総実労働時間)

	調査産業計	建設業	製造業	電気・ガス・熱供給・水道業	情報通信業	運輸業、郵便業	卸売業、小売業	金融業、保険業	教育、学習支援業	医療、福祉	複合サービス業
平成20年平均	97.9	100.0	96.4	100.2	101.1	94.3	100.6	98.6	88.1	101.5	97.0
平成21年平均	94.3	90.9	89.7	96.7	95.8	89.8	97.6	97.2	79.6	100.3	97.8
平成21年 11月	97.6	95.7	99.8	96.3	94.3	89.4	98.0	97.1	78.9	95.7	92.6
12月	96.5	92.8	96.5	96.5	98.5	91.8	99.6	96.9	75.5	97.1	100.1
平成22年 1月	89.5	87.1	86.7	93.7	91.6	86.8	95.3	92.0	71.7	95.0	91.2
2月	93.6	90.3	96.1	92.9	95.0	89.0	98.3	91.7	76.2	94.0	89.8
3月	98.1	100.4	97.9	104.9	100.1	91.5	98.4	100.6	84.9	105.7	105.1
4月	100.9	103.2	102.1	103.2	103.7	94.0	106.4	99.9	85.4	103.5	105.5
前月比(%)	2.9	2.8	4.3	△ 1.6	3.6	2.7	8.1	△ 0.7	0.6	△ 2.1	0.4
前年同月比(%)	5.0	6.9	13.4	6.6	2.5	2.7	5.8	△ 2.3	0.7	△ 2.7	△ 1.3

(注) 第1表(注)参照

第16表 産業別労働時間指数(所定内労働時間)

	調査産業計	建設業	製造業	電気・ガス・熱供給・水道業	情報通信業	運輸業、郵便業	卸売業、小売業	金融業、保険業	教育、学習支援業	医療、福祉	複合サービス業
平成20年平均	98.1	100.2	97.8	97.2	107.5	93.8	100.6	97.3	90.8	101.7	97.3
平成21年平均	95.8	90.2	94.6	98.3	103.6	92.3	97.5	95.8	83.5	100.8	98.8
平成21年 11月	98.4	94.0	103.4	97.6	102.5	91.8	97.3	96.0	82.8	96.1	93.2
12月	97.0	90.0	99.6	96.8	105.2	93.6	98.7	96.3	79.2	97.8	100.6
平成22年 1月	90.3	84.2	90.0	96.5	99.2	89.1	94.7	91.2	75.2	95.5	91.9
2月	94.5	87.9	99.5	96.1	103.1	91.7	97.2	90.8	79.8	94.3	91.8
3月	98.6	96.6	100.2	107.5	108.4	93.7	97.1	99.9	89.0	107.3	106.0
4月	101.3	98.1	105.1	106.1	110.6	96.3	103.6	98.2	89.2	104.7	105.2
前月比(%)	2.7	1.6	4.9	△ 1.3	2.0	2.8	6.7	△ 1.7	0.2	△ 2.4	△ 0.8
前年同月比(%)	2.9	3.7	8.8	6.2	1.2	1.2	3.4	△ 1.7	0.5	△ 2.0	△ 1.3

(注) 第1表(注)参照

第17表 産業別労働時間指数(所定外労働時間)

	調査産業計	建設業	製造業	電気・ガス・熱供給・水道業	情報通信業	運輸業、郵便業	卸売業、小売業	金融業、保険業	教育、学習支援業	医療、福祉	複合サービス業
平成20年平均	95.6	97.1	84.2	128.1	55.2	97.0	100.8	117.5	38.4	97.8	84.4
平成21年平均	75.5	97.4	51.6	86.6	45.3	71.0	98.1	119.2	16.7	92.9	69.2
平成21年 11月	88.2	111.4	71.6	88.6	42.7	71.2	110.1	113.3	16.7	89.1	73.9
12月	89.8	119.9	72.1	96.7	51.9	78.4	115.9	106.7	16.7	85.9	82.6
平成22年 1月	78.7	115.1	60.9	73.4	42.7	69.7	107.2	105.6	15.6	88.0	71.0
2月	83.5	114.5	69.5	68.5	43.6	69.2	117.4	105.6	20.0	89.1	40.6
3月	91.3	137.3	79.7	86.4	46.7	75.0	123.2	112.2	20.0	80.4	78.3
4月	95.3	153.0	78.7	82.1	55.3	76.4	159.4	126.7	24.4	84.8	104.3
前月比(%)	4.4	11.4	△ 1.3	△ 5.0	18.4	1.9	29.4	12.9	22.0	5.5	33.2
前年同月比(%)	39.1	33.6	103.9	11.1	14.3	20.3	48.7	△ 8.1	15.6	△ 15.2	△ 1.4

(注) 第1表(注)参照

第18表 産業別常用雇用指数

	調査産業計	建設業	製造業	電気・ガス・熱供給・水道業	情報通信業	運輸業、郵便業	卸売業、小売業	金融業、保険業	教育、学習支援業	医療、福祉	複合サービス業
平成20年平均	113.9	88.9	131.7	107.1	106.3	116.4	97.0	88.0	105.2	116.2	122.7
平成21年平均	109.5	25.2	133.6	35.5	109.2	116.2	92.9	64.2	105.4	124.1	57.7
平成21年 11月	109.7	24.5	134.7	35.3	109.8	116.0	90.8	64.6	106.8	125.3	58.0
12月	109.5	24.6	134.4	35.3	108.5	114.8	91.1	65.3	106.9	125.1	57.7
平成22年 1月	109.3	24.4	134.4	35.3	100.4	118.6	89.9	65.0	106.4	124.9	56.4
2月	109.2	24.6	133.9	35.3	100.8	119.0	90.1	64.9	106.8	124.0	56.4
3月	108.0	24.5	133.8	35.3	100.5	119.0	88.5	64.2	106.6	123.7	55.5
4月	109.0	23.2	134.9	35.3	103.0	119.0	90.2	63.5	103.8	126.4	56.1
前月比(%)	0.9	△ 5.3	0.8	0.0	2.5	0.0	1.9	△ 1.1	△ 2.6	2.2	1.1
前年同月比(%)	△ 0.9	△ 8.3	0.3	△ 0.6	△ 5.2	1.3	△ 7.2	△ 1.4	3.3	0.8	△ 3.8

(注) 第1表(注)参照

第1-1表 産業別、男女別 常用労働者の1人平均月間現金給与額

(規模5人以上)

(単位 円)

産 業	計					男			女		
	現金給与総額	きまって支給する給与	うち所定内給与		特別に支払われた給与	現金給与総額	きまって支給する給与	特別に支払われた給与	現金給与総額	きまって支給する給与	特別に支払われた給与
			うち所定内給与	うち超過労働給与							
調査産業計	250,281	245,172	228,505	16,667	5,109	305,646	297,892	7,754	183,734	181,805	1,929
D 建設業	326,419	266,018	248,536	17,482	60,401	365,841	295,560	70,281	174,209	151,955	22,254
E 製造業	271,079	269,502	243,123	26,379	1,577	314,785	313,014	1,771	179,078	177,908	1,170
F 電気・ガス・熱供給・水道業	401,857	400,681	352,871	47,810	1,176	412,143	410,926	1,217	285,950	285,234	716
G 情報通信業	332,719	330,950	307,015	23,935	1,769	380,739	379,310	1,429	248,307	245,941	2,366
H 運輸業、郵便業	210,404	210,212	198,118	12,094	192	221,502	221,321	181	143,403	143,145	258
I 卸売業、小売業	226,834	224,130	212,637	11,493	2,704	294,998	290,611	4,387	136,457	135,985	472
J 金融業、保険業	297,278	288,042	272,852	15,190	9,236	396,208	382,887	13,321	206,825	201,324	5,501
K 不動産業、物品賃貸業	217,532	209,654	198,228	11,426	7,878	282,940	270,400	12,540	176,936	171,951	4,985
L 学術研究、専門・技術サービス業	368,311	327,314	270,583	56,731	40,997	447,723	396,219	51,504	212,661	192,258	20,403
M 宿泊業、飲食サービス業	124,988	124,700	122,425	2,275	288	188,021	187,251	770	87,247	87,247	0
N 生活関連サービス業、娯楽業	209,518	201,381	195,597	5,784	8,137	244,341	244,330	11	184,620	170,673	13,947
O 教育、学習支援業	317,605	316,792	313,581	3,211	813	381,345	380,713	632	269,267	268,316	951
P 医療、福祉	267,738	267,597	253,291	14,306	141	414,957	414,638	319	236,416	236,312	104
Q 複合サービス事業	277,824	277,293	269,264	8,029	531	335,968	335,211	757	187,376	187,198	178
R サービス業(他に分類されないもの)	216,331	215,575	186,935	28,640	756	242,233	241,609	624	172,729	171,750	979
E 09.10 食料品、たばこ製造業	195,559	195,536	172,515	23,021	23	245,781	245,735	46	157,003	156,999	4
11 繊維工業	221,476	221,095	208,496	12,599	381	296,680	296,620	60	159,467	158,821	646
14 パルプ・紙・紙加工品製造業	222,072	222,072	213,869	8,203	0	238,744	238,744	0	156,265	156,265	0
15 印刷・同関連業	282,407	251,969	243,021	8,948	30,438	332,757	294,538	38,219	198,918	181,383	17,535
16.17 化学、石油・石炭製品製造業	278,954	274,911	270,323	4,588	4,043	352,859	347,890	4,969	172,616	169,905	2,711
18 プラスチック製品製造業	242,173	234,247	213,950	20,297	7,926	303,966	292,417	11,549	192,710	187,684	5,026
21 窯業・土石製品製造業	262,237	261,942	248,806	13,136	295	315,440	315,175	265	189,576	189,241	335
24 金属製品製造業	276,225	276,225	250,204	26,021	0	301,360	301,360	0	183,132	183,132	0
25 はん用機械器具製造業	266,291	266,291	254,288	12,003	0	284,558	284,558	0	203,355	203,355	0
26 生産用機械器具製造業	298,196	298,196	266,260	31,936	0	310,694	310,694	0	209,724	209,724	0
27 業務用機械器具製造業	245,649	245,649	227,503	18,146	0	290,781	290,781	0	176,343	176,343	0
28 電子部品・デバイス・電子回路製造業	344,885	344,868	292,519	52,349	17	380,665	380,644	21	213,189	213,184	5
29 電気機械器具製造業	227,532	225,168	210,182	14,986	2,364	276,684	272,974	3,710	148,004	147,816	188
30 情報通信機械器具製造業	309,605	309,532	275,566	33,966	73	367,271	367,224	47	222,770	222,657	113
31 輸送用機械器具製造業	293,033	293,033	265,109	27,924	0	303,975	303,975	0	215,473	215,473	0
32.20 その他、なめし革等製造業	232,248	232,248	215,875	16,373	0	275,197	275,197	0	169,659	169,659	0
E 一括産業1	249,101	249,101	232,191	16,910	0	268,610	268,610	0	174,900	174,900	0
E 一括産業2	233,207	233,207	207,834	25,373	0	281,385	281,385	0	140,276	140,276	0
I 1 卸売業	292,090	286,006	274,565	11,441	6,084	336,615	328,780	7,835	176,831	175,278	1,553
2 小売業	188,397	187,684	176,160	11,524	713	258,232	256,890	1,342	123,691	123,560	131
M 75 宿泊業	167,928	167,928	166,039	1,889	0	195,426	195,426	0	146,905	146,905	0
M 一括産業	107,139	106,731	104,296	2,435	408	184,210	183,045	1,165	65,623	65,623	0
P 83 医療業	317,085	317,085	297,700	19,385	0	477,770	477,770	0	275,156	275,156	0
P 一括産業	192,788	192,432	185,840	6,592	356	260,222	259,117	1,105	182,925	182,678	247
R 91 職業紹介・労働者派遣業	239,297	239,297	180,404	58,893	0	254,396	254,396	0	210,371	210,371	0
92 その他の事業サービス業	180,111	178,464	158,536	19,928	1,647	214,434	213,082	1,352	121,463	119,312	2,151
R 一括産業	255,250	255,250	243,192	12,058	0	279,724	279,724	0	220,013	220,013	0

(注) 1 調査対象事業所が少なく公表が困難なため、C 鉱業、採石業、砂利採取業については掲載せず、調査産業計に含めて算定した。

2 次の産業は調査対象事業所が少ないため、それぞれ一括して算定した。

E製造業の中で、

E一括1: 12木材・木製品製造業(家具を除く)、13家具・装備品製造業

E一括2: 19ゴム製品製造業、22鉄鋼業、23非鉄金属製造業

M宿泊業、飲食サービス業の中で、

M一括: 76飲食店、77持ち帰り・配達飲食サービス業

P医療、福祉の中で、

P一括: 84保健衛生、85社会保険・社会福祉・介護事業

Rサービス業(他に分類されないもの)の中で、

R一括: 88廃棄物処理業、89自動車整備業、90機械等修理業(別掲を除く)、93政治・経済・文化団体、94宗教、95その他のサービス業

第1-2表 産業別、男女別 常用労働者の1人平均月間現金給与額

(規模30人以上)

(単位 円)

産 業	計					男			女		
	現 金 給 与 総 額	きまって 支給する 給 与	うち所定 内給与		特別に支 払われた 給 与	現 金 給 与 総 額	きまって 支給する 給 与	特別に支 払われた 給 与	現 金 給 与 総 額	きまって 支給する 給 与	特別に支 払われた 給 与
			うち所定 内給与	うち超過 労働給与							
調査産業計	267,468	265,308	243,341	21,967	2,160	316,427	313,948	2,479	200,800	199,073	1,727
D 建設業	305,948	305,948	250,775	55,173	0	330,183	330,183	0	190,365	190,365	0
E 製造業	288,004	285,948	255,548	30,400	2,056	328,545	326,326	2,219	190,999	189,333	1,666
F 電気・ガス・熱供給・水道業	441,932	439,735	377,414	62,321	2,197	469,950	467,487	2,463	285,950	285,234	716
G 情報通信業	355,720	353,513	327,636	25,877	2,207	402,596	400,907	1,689	259,314	256,041	3,273
H 運輸業, 郵便業	223,480	223,185	205,817	17,368	295	241,294	241,011	283	127,089	126,728	361
I 卸売業, 小売業	226,301	219,375	203,376	15,999	6,926	303,697	292,347	11,350	126,189	124,984	1,205
J 金融業, 保険業	318,349	317,573	294,876	22,697	776	460,815	459,067	1,748	204,558	204,558	0
K 不動産業, 物品賃貸業	159,784	158,767	148,123	10,644	1,017	279,357	278,447	910	82,658	81,572	1,086
L 学術研究, 専門・技術サービス業	342,498	342,498	310,900	31,598	0	393,366	393,366	0	216,065	216,065	0
M 宿泊業, 飲食サービス業	142,895	142,895	139,934	2,961	0	171,584	171,584	0	117,748	117,748	0
N 生活関連サービス業, 娯楽業	200,929	180,729	173,820	6,909	20,200	228,387	228,359	28	182,766	149,223	33,543
O 教育, 学習支援業	313,490	312,233	307,636	4,597	1,257	388,735	387,925	810	231,961	230,220	1,741
P 医療, 福祉	299,975	299,975	281,000	18,975	0	432,807	432,807	0	263,731	263,731	0
Q 複合サービス事業	308,926	307,556	293,354	14,202	1,370	372,521	370,758	1,763	176,797	176,243	554
R サービス業(他に分類されないもの)	204,712	204,584	174,423	30,161	128	230,558	230,432	126	155,755	155,623	132
E 09.10 食料品, たばこ製造業	184,367	184,332	167,076	17,256	35	232,253	232,185	68	143,991	143,984	7
11 繊維工業	246,049	245,469	229,402	16,067	580	321,703	321,616	87	177,076	176,046	1,030
14 パルプ・紙・紙加工品製造業	262,512	262,512	243,411	19,101	0	273,931	273,931	0	159,743	159,743	0
15 印刷・同関連業	304,652	259,120	246,880	12,240	45,532	356,689	301,241	55,448	210,843	183,186	27,657
16.17 化学, 石油・石炭製品製造業	300,793	295,728	290,065	5,663	5,065	388,357	381,920	6,437	184,444	181,201	3,243
18 プラスチック製品製造業	242,173	234,247	213,950	20,297	7,926	303,966	292,417	11,549	192,710	187,684	5,026
21 窯業・土石製品製造業	X	X	X	X	X	X	X	X	X	X	X
24 金属製品製造業	290,502	290,502	256,075	34,427	0	313,236	313,236	0	191,308	191,308	0
25 はん用機械器具製造業	255,469	255,469	242,421	13,048	0	273,707	273,707	0	194,772	194,772	0
26 生産用機械器具製造業	307,073	307,073	274,705	32,368	0	317,918	317,918	0	224,670	224,670	0
27 業務用機械器具製造業	248,765	248,765	230,249	18,516	0	288,189	288,189	0	182,548	182,548	0
28 電子部品・デバイス・電子回路製造業	348,771	348,753	295,607	53,146	18	381,658	381,637	21	221,104	221,099	5
29 電気機械器具製造業	254,771	250,918	234,290	16,628	3,853	301,820	296,069	5,751	167,512	167,179	333
30 情報通信機械器具製造業	309,605	309,532	275,566	33,966	73	367,271	367,224	47	222,770	222,657	113
31 輸送用機械器具製造業	320,736	320,736	286,198	34,538	0	326,876	326,876	0	261,889	261,889	0
32.20 その他, なめし革等製造業	261,908	261,908	233,282	28,626	0	300,139	300,139	0	200,506	200,506	0
E 一括産業1	281,100	281,100	255,579	25,521	0	298,677	298,677	0	200,672	200,672	0
E 一括産業2	266,870	266,870	234,164	32,706	0	304,507	304,507	0	158,840	158,840	0
I 1 卸売業	262,817	247,916	240,272	7,644	14,901	317,501	296,903	20,598	151,092	147,830	3,262
2 小売業	203,257	201,363	180,090	21,273	1,894	291,910	288,457	3,453	115,937	115,579	358
M 75 宿泊業	183,717	183,717	181,060	2,657	0	218,838	218,838	0	152,085	152,085	0
M 一括産業	73,747	73,747	70,273	3,474	0	88,339	88,339	0	61,534	61,534	0
P 83 医療業	338,419	338,419	315,638	22,781	0	470,431	470,431	0	298,332	298,332	0
P 一括産業	201,971	201,971	192,698	9,273	0	299,041	299,041	0	182,508	182,508	0
R 91 職業紹介・労働者派遣業	239,297	239,297	180,404	58,893	0	254,396	254,396	0	210,371	210,371	0
92 その他の事業サービス業	156,838	156,585	146,569	10,016	253	185,170	184,903	267	112,193	111,961	232
R 一括産業	301,211	301,211	277,333	23,878	0	315,083	315,083	0	231,430	231,430	0

(注) 第1-1表(注)1,2参照

第2-1表 産業別、男女別 常用労働者の1人平均月間出勤日数及び実労働時間数

(規模5人以上)

(単位 日、時間)

産 業	計				男 子				女 子			
	出勤日数	総実労働時間	所定内労働時間	所定外労働時間	出勤日数	総実労働時間	所定内労働時間	所定外労働時間	出勤日数	総実労働時間	所定内労働時間	所定外労働時間
調 査 産 業 計	20.1	156.6	146.6	10.0	20.7	170.4	157.2	13.2	19.3	139.9	133.8	6.1
D 建 設 業	22.1	169.7	161.0	8.7	22.1	178.9	168.7	10.2	22.1	134.3	131.3	3.0
E 製 造 業	20.5	169.8	155.7	14.1	20.6	175.6	159.0	16.6	20.3	157.6	148.7	8.9
F 電気・ガス・熱供給・水道業	20.3	169.2	159.8	9.4	20.3	169.7	160.2	9.5	20.6	162.9	155.3	7.6
G 情 報 通 信 業	20.3	176.8	158.8	18.0	20.4	181.6	161.1	20.5	20.1	168.3	154.7	13.6
H 運 輸 業 , 郵 便 業	20.7	162.6	151.7	10.9	21.0	168.6	156.8	11.8	19.5	126.1	121.0	5.1
I 卸 売 業 , 小 売 業	20.4	152.9	145.3	7.6	21.2	170.9	159.7	11.2	19.3	129.0	126.3	2.7
J 金 融 業 , 保 険 業	19.6	152.2	143.9	8.3	19.5	155.3	146.3	9.0	19.8	149.2	141.6	7.6
K 不 動 産 業 , 物 品 賃 貸 業	20.4	161.6	153.0	8.6	23.3	189.8	180.2	9.6	18.6	144.2	136.2	8.0
L 学術研究, 専門・技術サービス業	21.8	179.4	160.7	18.7	22.1	191.0	166.8	24.2	21.2	156.7	148.8	7.9
M 宿 泊 業 , 飲 食 サ ー ビ ス 業	16.1	114.0	110.5	3.5	19.8	160.7	154.4	6.3	13.9	86.1	84.2	1.9
N 生 活 関 連 サ ー ビ ス 業 , 娯 楽 業	20.1	152.9	141.8	11.1	19.9	153.3	141.5	11.8	20.2	152.6	142.1	10.5
O 教 育 , 学 習 支 援 業	18.6	141.3	133.3	8.0	18.8	140.8	134.4	6.4	18.4	141.6	132.4	9.2
P 医 療 , 福 祉	20.7	156.3	150.1	6.2	20.8	162.1	154.8	7.3	20.7	155.1	149.1	6.0
Q 複 合 サ ー ビ ス 事 業	20.0	155.3	151.1	4.2	20.7	161.7	157.2	4.5	19.0	145.1	141.5	3.6
R サ ー ビ ス 業 (他 に 分 類 さ れ な い も の)	20.0	162.1	146.5	15.6	20.3	174.3	153.6	20.7	19.5	141.6	134.5	7.1
E 09.10 食 料 品 , た ば こ 製 造 業	21.5	175.5	156.2	19.3	21.8	183.5	161.0	22.5	21.3	169.3	152.5	16.8
11 織 維 工 業	21.0	163.9	154.9	9.0	21.3	172.2	162.0	10.2	20.7	157.0	149.0	8.0
14 パルプ・紙・紙加工品製造業	21.3	164.3	161.8	2.5	21.7	169.7	166.8	2.9	19.7	142.9	142.1	0.8
15 印 刷 ・ 同 関 連 業	21.5	172.7	164.7	8.0	22.0	180.8	170.7	10.1	20.8	159.3	154.6	4.7
16.17 化 学 , 石 油 ・ 石 炭 製 品 製 造 業	20.8	151.2	149.2	2.0	21.0	161.6	159.2	2.4	20.6	136.3	135.0	1.3
18 プラスチック製品製造業	20.7	176.2	161.3	14.9	21.3	179.7	164.8	14.9	20.2	173.4	158.5	14.9
21 窯 業 ・ 土 石 製 品 製 造 業	22.2	175.7	168.7	7.0	22.2	181.8	174.8	7.0	22.2	167.2	160.3	6.9
24 金 属 製 品 製 造 業	21.1	175.9	161.5	14.4	21.7	184.4	166.8	17.6	18.9	144.5	141.8	2.7
25 はん用機械器具製造業	20.8	161.1	155.1	6.0	20.8	165.7	159.2	6.5	20.9	144.7	140.7	4.0
26 生 産 用 機 械 器 具 製 造 業	20.2	173.1	157.6	15.5	20.4	176.2	159.3	16.9	19.3	151.3	145.9	5.4
27 業 務 用 機 械 器 具 製 造 業	20.4	167.6	153.4	14.2	20.1	168.1	152.7	15.4	20.8	166.9	154.5	12.4
28 電 子 部 品 ・ デ バ イ ス ・ 電 子 回 路 製 造 業	19.2	172.0	149.8	22.2	19.1	174.3	148.9	25.4	19.6	163.6	153.2	10.4
29 電 気 機 械 器 具 製 造 業	19.0	153.6	141.6	12.0	19.4	167.1	150.9	16.2	18.3	131.7	126.6	5.1
30 情 報 通 信 機 械 器 具 製 造 業	19.8	168.5	154.2	14.3	20.1	175.7	157.0	18.7	19.4	157.8	150.1	7.7
31 輸 送 用 機 械 器 具 製 造 業	20.8	178.0	163.1	14.9	20.9	181.1	164.8	16.3	20.1	155.9	151.3	4.6
32.20 そ の 他 , な め し 革 等 製 造 業	20.7	160.2	156.0	4.2	20.8	162.4	157.6	4.8	20.7	157.0	153.7	3.3
E 一 括 産 業 1	21.6	173.7	164.0	9.7	21.6	174.8	164.9	9.9	21.4	169.6	160.6	9.0
E 一 括 産 業 2	20.5	171.1	155.5	15.6	21.2	187.9	166.2	21.7	19.1	138.7	134.7	4.0
I 1 卸 売 業	21.4	169.8	162.2	7.6	21.6	175.4	167.0	8.4	20.9	155.5	149.8	5.7
2 小 売 業	19.8	142.9	135.4	7.5	20.9	166.9	153.2	13.7	18.8	120.6	118.8	1.8
M 75 宿 泊 業	20.3	153.4	150.9	2.5	20.5	159.7	157.0	2.7	20.2	148.7	146.3	2.4
M 一 括 産 業	14.3	97.6	93.6	4.0	19.4	161.1	153.0	8.1	11.6	63.3	61.6	1.7
P 83 医 療 業	21.5	163.1	154.4	8.7	21.2	169.7	159.9	9.8	21.6	161.3	152.9	8.4
P 一 括 産 業	19.6	146.1	143.7	2.4	19.7	143.3	142.2	1.1	19.6	146.5	143.9	2.6
R 91 職 業 紹 介 ・ 労 働 者 派 遣 業	19.1	178.6	143.9	34.7	18.8	184.3	141.8	42.5	19.7	167.9	148.0	19.9
92 そ の 他 の 事 業 サ ー ビ ス 業	20.3	153.0	142.8	10.2	21.1	174.1	159.7	14.4	18.9	116.8	113.8	3.0
R 一 括 産 業	20.4	160.5	155.5	5.0	20.5	163.0	156.0	7.0	20.3	157.2	154.9	2.3

(注) 第1-1表(注)1,2参照

第2-2表 産業別、男女別 常用労働者の1人平均月間出勤日数及び実労働時間数

(規模30人以上)

(単位 日、時間)

産 業	計				男 子				女 子			
	出勤 日数	総実労 働時間	所 定 内 労働時間	所 定 外 労働時間	出勤 日数	総実労 働時間	所 定 内 労働時間	所 定 外 労働時間	出勤 日数	総実労 働時間	所 定 内 労働時間	所 定 外 労働時間
調 査 産 業 計	20.1	160.0	147.9	12.1	20.4	171.0	155.1	15.9	19.6	145.0	138.1	6.9
D 建 設 業	21.5	182.9	157.5	25.4	22.0	187.3	159.9	27.4	19.1	161.7	146.1	15.6
E 製 造 業	20.5	172.1	156.6	15.5	20.5	177.2	159.1	18.1	20.4	160.1	150.7	9.4
F 電気・ガス・熱供給・水道業	19.8	172.0	156.9	15.1	19.7	173.7	157.2	16.5	20.6	162.9	155.3	7.6
G 情 報 通 信 業	19.9	175.9	156.5	19.4	20.5	184.7	162.0	22.7	18.9	157.8	145.2	12.6
H 運 輸 業 , 郵 便 業	21.0	169.4	153.5	15.9	21.3	177.3	159.8	17.5	19.6	126.6	119.5	7.1
I 卸 売 業 , 小 売 業	20.4	152.4	141.4	11.0	21.0	173.3	156.8	16.5	19.7	125.4	121.5	3.9
J 金 融 業 , 保 険 業	19.7	148.0	136.6	11.4	20.2	158.6	148.0	10.6	19.2	139.5	127.4	12.1
K 不 動 産 業 , 物 品 賃 貸 業	13.7	115.3	108.3	7.0	19.8	166.6	154.1	12.5	9.8	82.2	78.8	3.4
L 学術研究, 専門・技術サービス業	19.3	161.9	147.6	14.3	19.8	170.9	153.0	17.9	18.0	139.6	134.3	5.3
M 宿 泊 業 , 飲 食 サ ー ビ ス 業	18.3	129.3	126.9	2.4	19.2	138.4	136.0	2.4	17.5	121.3	118.9	2.4
N 生 活 関 連 サ ー ビ ス 業 , 娯 楽 業	19.3	133.7	129.5	4.2	19.3	140.0	133.0	7.0	19.3	129.6	127.2	2.4
O 教 育 , 学 習 支 援 業	17.3	125.1	122.9	2.2	18.6	137.3	135.0	2.3	16.0	111.7	109.7	2.0
P 医 療 , 福 祉	20.9	162.7	154.9	7.8	20.7	165.3	156.8	8.5	20.9	161.9	154.3	7.6
Q 複 合 サ ー ビ ス 事 業	20.1	157.9	150.7	7.2	21.1	168.0	160.9	7.1	18.0	136.8	129.5	7.3
R サ ー ビ ス 業 (他 に 分 類 さ れ な い も の)	19.7	159.5	142.4	17.1	20.0	173.1	151.6	21.5	19.1	133.7	124.9	8.8
E 09.10 食 料 品 , た ば こ 製 造 業	20.9	163.8	148.7	15.1	21.3	175.2	156.3	18.9	20.6	154.3	142.3	12.0
11 織 維 工 業	20.7	166.5	155.0	11.5	20.9	170.5	158.7	11.8	20.6	162.9	151.6	11.3
14 パルプ・紙・紙加工品製造業	22.9	173.9	168.5	5.4	23.0	175.3	169.7	5.6	21.9	161.1	157.7	3.4
15 印 刷 ・ 同 関 連 業	21.5	176.2	165.2	11.0	21.7	183.2	169.6	13.6	21.1	163.5	157.3	6.2
16.17 化学, 石油・石炭製品製造業	21.2	153.8	151.4	2.4	21.4	163.1	160.1	3.0	20.8	141.5	139.9	1.6
18 プラスチック製品製造業	20.7	176.2	161.3	14.9	21.3	179.7	164.8	14.9	20.2	173.4	158.5	14.9
21 窯業・土石製品製造業	X	X	X	X	X	X	X	X	X	X	X	X
24 金 属 製 品 製 造 業	22.0	191.2	172.1	19.1	22.4	197.5	175.0	22.5	20.3	163.8	159.4	4.4
25 はん用機械器具製造業	22.4	173.7	167.4	6.3	22.3	179.3	172.6	6.7	22.5	154.8	150.0	4.8
26 生 産 用 機 械 器 具 製 造 業	20.2	173.1	157.8	15.3	20.1	175.1	158.4	16.7	20.2	157.4	153.3	4.1
27 業 務 用 機 械 器 具 製 造 業	19.9	163.3	150.5	12.8	19.7	165.1	150.0	15.1	20.3	160.1	151.2	8.9
28 電子部品・デバイス・電子回路製造業	19.2	172.7	150.2	22.5	19.1	174.2	148.7	25.5	19.5	166.8	155.8	11.0
29 電 気 機 械 器 具 製 造 業	19.2	158.8	146.2	12.6	19.6	168.3	153.5	14.8	18.5	141.1	132.5	8.6
30 情 報 通 信 機 械 器 具 製 造 業	19.8	168.5	154.2	14.3	20.1	175.7	157.0	18.7	19.4	157.8	150.1	7.7
31 輸 送 用 機 械 器 具 製 造 業	20.7	181.7	163.4	18.3	20.8	183.4	163.9	19.5	20.2	166.1	158.7	7.4
32.20 その他, なめし革等製造業	21.1	161.5	154.3	7.2	21.1	163.3	155.5	7.8	21.0	158.4	152.3	6.1
E 一 括 産 業 1	21.9	185.2	171.2	14.0	22.1	186.2	172.8	13.4	21.1	181.1	164.2	16.9
E 一 括 産 業 2	20.7	179.4	159.9	19.5	21.1	190.2	165.8	24.4	19.5	148.4	143.0	5.4
I 1 卸 売 業	21.2	159.0	152.2	6.8	21.5	167.1	161.1	6.0	20.7	142.4	134.0	8.4
2 小 売 業	20.0	148.4	134.7	13.7	20.7	178.7	153.2	25.5	19.2	118.5	116.4	2.1
M 75 宿 泊 業	21.1	161.6	158.0	3.6	22.0	171.1	167.7	3.4	20.3	152.9	149.2	3.7
M 一 括 産 業	13.5	74.7	74.2	0.5	14.3	80.6	80.0	0.6	12.8	69.7	69.3	0.4
P 83 医 療 業	21.6	169.7	159.8	9.9	21.2	170.7	160.1	10.6	21.7	169.5	159.8	9.7
P 一 括 産 業	19.2	144.5	142.1	2.4	19.0	145.9	144.9	1.0	19.2	144.3	141.6	2.7
R 91 職 業 紹 介 ・ 労 働 者 派 遣 業	19.1	178.6	143.9	34.7	18.8	184.3	141.8	42.5	19.7	167.9	148.0	19.9
92 その他の事業サービス業	20.0	143.9	138.3	5.6	20.8	165.4	157.6	7.8	18.7	109.9	107.8	2.1
R 一 括 産 業	20.4	165.3	155.4	9.9	20.7	169.3	158.0	11.3	18.9	145.9	142.7	3.2

(注) 第1-1表(注)1,2参照

第3-1表 産業別、男女別 常用労働者数及びパートタイム労働者比率

(規模5人以上)

(単位 人、%)

産 業	計			男 子			女 子		
	本 月 末 労働者数	う ち	う ち	本 月 末 労働者数	う ち	う ち	本 月 末 労働者数	う ち	う ち
		パートタイム 労働者数	パートタイム 労働者比率		パートタイム 労働者数	パートタイム 労働者比率		パートタイム 労働者数	パートタイム 労働者比率
調 査 産 業 計	429,450	104,422	24.3	234,482	28,090	12.0	194,968	76,332	39.2
D 建 設 業	19,820	1,999	10.1	15,686	231	1.5	4,134	1,768	42.8
E 製 造 業	104,219	12,738	12.2	70,742	2,783	3.9	33,477	9,955	29.7
F 電気・ガス・熱供給・水道業	1,285	6	0.5	1,182	3	0.3	103	3	2.9
G 情 報 通 信 業	11,659	973	8.3	7,328	0	0.0	4,331	973	22.5
H 運 輸 業 , 郵 便 業	26,646	7,555	28.4	22,901	5,890	25.7	3,745	1,665	44.5
I 卸 売 業 , 小 売 業	78,242	29,255	37.4	44,711	7,023	15.7	33,531	22,232	66.3
J 金 融 業 , 保 険 業	10,534	1,839	17.5	5,020	428	8.5	5,514	1,411	25.6
K 不 動 産 業 , 物 品 賃 貸 業	4,520	1,030	22.8	1,733	105	6.1	2,787	925	33.2
L 学 術 研 究 , 専 門 ・ 技 術 サ ー ビ ス 業	6,886	978	14.2	4,598	138	3.0	2,288	840	36.7
M 宿 泊 業 , 飲 食 サ ー ビ ス 業	36,787	22,567	61.3	13,836	5,079	36.7	22,951	17,488	76.2
N 生 活 関 連 サ ー ビ ス 業 , 娯 楽 業	11,792	3,894	33.0	5,147	1,590	30.9	6,645	2,304	34.7
O 教 育 , 学 習 支 援 業	26,651	5,654	21.2	11,247	1,685	15.0	15,404	3,969	25.8
P 医 療 , 福 祉	58,294	9,117	15.6	10,361	752	7.3	47,933	8,365	17.5
Q 複 合 サ ー ビ ス 事 業	4,864	986	20.3	2,952	358	12.1	1,912	628	32.8
R サ ー ビ ス 業 (他 に 分 類 さ れ な い も の)	27,211	5,828	21.4	17,006	2,025	11.9	10,205	3,803	37.3
E 09,10 食 料 品 , た ば こ 製 造 業	11,505	4,307	37.4	4,985	874	17.5	6,520	3,433	52.7
11 織 維 工 業	11,520	2,378	20.6	5,209	415	8.0	6,311	1,963	31.1
14 パルプ・紙・紙加工品製造業	1,283	95	7.4	1,027	0	0.0	256	95	37.1
15 印 刷 ・ 同 関 連 業	4,075	713	17.5	2,558	100	3.9	1,517	613	40.4
16,17 化 学 , 石 油 ・ 石 炭 製 品 製 造 業	1,708	358	21.0	1,012	12	1.2	696	346	49.7
18 プラスチック製品製造業	2,015	94	4.7	892	15	1.7	1,123	79	7.0
21 窯 業 ・ 土 石 製 品 製 造 業	3,420	303	8.9	1,977	7	0.4	1,443	296	20.5
24 金 属 製 品 製 造 業	7,115	116	1.6	5,639	22	0.4	1,476	94	6.4
25 は ん 用 機 械 器 具 製 造 業	6,830	1,071	15.7	5,283	575	10.9	1,547	496	32.1
26 生 産 用 機 械 器 具 製 造 業	15,471	382	2.5	13,620	222	1.6	1,851	160	8.6
27 業 務 用 機 械 器 具 製 造 業	1,262	378	30.0	763	135	17.7	499	243	48.7
28 電 子 部 品 ・ デ バ イ ス ・ 電 子 回 路 製 造 業	18,607	504	2.7	14,637	62	0.4	3,970	442	11.1
29 電 気 機 械 器 具 製 造 業	5,378	1,028	19.1	3,321	102	3.1	2,057	926	45.0
30 情 報 通 信 機 械 器 具 製 造 業	4,201	42	1.0	2,526	0	0.0	1,675	42	2.5
31 輸 送 用 機 械 器 具 製 造 業	2,890	80	2.8	2,533	3	0.1	357	77	21.6
32,20 そ の 他 , な め し 革 等 製 造 業	2,128	212	10.0	1,263	51	4.0	865	161	18.6
E 一 括 産 業 1	2,345	163	7.0	1,857	107	5.8	488	56	11.5
E 一 括 産 業 2	2,466	514	20.8	1,640	81	4.9	826	433	52.4
I 1 卸 売 業	29,179	3,762	12.9	21,160	1,094	5.2	8,019	2,668	33.3
2 小 売 業	49,063	25,493	52.0	23,551	5,929	25.2	25,512	19,564	76.7
M 75 宿 泊 業	10,792	3,220	29.8	4,665	844	18.1	6,127	2,376	38.8
M 一 括 産 業	25,995	19,347	74.4	9,171	4,235	46.2	16,824	15,112	89.8
P 83 医 療 業	35,333	4,579	13.0	7,380	342	4.6	27,953	4,237	15.2
P 一 括 産 業	22,961	4,538	19.8	2,981	410	13.8	19,980	4,128	20.7
R 91 職 業 紹 介 ・ 労 働 者 派 遣 業	7,568	88	1.2	4,974	76	1.5	2,594	12	0.5
92 そ の 他 の 事 業 サ ー ビ ス 業	12,528	4,978	39.7	7,853	1,557	19.8	4,675	3,421	73.2
R 一 括 産 業	7,115	762	10.7	4,179	392	9.4	2,936	370	12.6

(注) 第1-1表(注)1,2参照



第3-2表 産業別、男女別 常用労働者数及びパートタイム労働者比率

(規模30人以上)

(単位 人、%)

産 業	計			男 子			女 子		
	本 月 末 労働者数	う ち	う ち	本 月 末 労働者数	う ち	う ち	本 月 末 労働者数	う ち	う ち
		パートタイム 労働者数	パートタイム 労働者比率		パートタイム 労働者数	パートタイム 労働者比率		パートタイム 労働者数	パートタイム 労働者比率
調 査 産 業 計	244,015	48,163	19.7	140,713	13,343	9.5	103,302	34,820	33.7
D 建 設 業	2,332	42	1.8	1,951	19	1.0	381	23	6.0
E 製 造 業	79,960	7,101	8.9	56,449	1,919	3.4	23,511	5,182	22.0
F 電気・ガス・熱供給・水道業	660	6	0.9	557	3	0.5	103	3	2.9
G 情 報 通 信 業	9,229	942	10.2	6,211	0	0.0	3,018	942	31.2
H 運 輸 業 , 郵 便 業	17,326	3,568	20.6	14,662	2,003	13.7	2,664	1,565	58.7
I 卸 売 業 , 小 売 業	30,290	13,244	43.7	17,076	2,879	16.9	13,214	10,365	78.4
J 金 融 業 , 保 険 業	3,817	713	18.7	1,699	21	1.2	2,118	692	32.7
K 不 動 産 業 , 物 品 賃 貸 業	1,403	774	55.2	552	90	16.3	851	684	80.4
L 学 術 研 究 , 専 門 ・ 技 術 サービス業	3,058	453	14.8	2,173	104	4.8	885	349	39.4
M 宿 泊 業 , 飲 食 サービス業	12,274	6,078	49.5	5,758	2,349	40.8	6,516	3,729	57.2
N 生 活 関 連 サービス業, 娯 楽 業	4,789	1,644	34.3	1,919	525	27.4	2,870	1,119	39.0
O 教 育 , 学 習 支 援 業	16,843	4,567	27.1	8,716	1,328	15.2	8,127	3,239	39.9
P 医 療 , 福 祉	40,192	3,982	9.9	8,686	435	5.0	31,506	3,547	11.3
Q 複 合 サービス 事 業	1,871	289	15.4	1,266	56	4.4	605	233	38.5
R サービス業(他に分類されないもの)	19,931	4,757	23.9	13,006	1,612	12.4	6,925	3,145	45.4
E 09.10 食 料 品 , た ば こ 製 造 業	7,399	2,683	36.3	3,384	737	21.8	4,015	1,946	48.5
11 織 維 工 業	7,547	938	12.4	3,602	222	6.2	3,945	716	18.1
14 パルプ・紙・紙加工品製造業	555	4	0.7	501	0	0.0	54	4	7.4
15 印 刷 ・ 同 関 連 業	2,701	496	18.4	1,737	58	3.3	964	438	45.4
16.17 化学, 石油・石炭製品製造業	1,366	358	26.2	784	12	1.5	582	346	59.5
18 プラスチック製品製造業	2,015	94	4.7	892	15	1.7	1,123	79	7.0
21 窯業・土石製品製造業	X	X	X	X	X	X	X	X	X
24 金 属 製 品 製 造 業	5,038	0	0.0	4,139	0	0.0	899	0	0.0
25 はん用機械器具製造業	5,514	961	17.4	4,229	528	12.5	1,285	433	33.7
26 生産用機械器具製造業	13,005	3	0.0	11,486	0	0.0	1,519	3	0.2
27 業務用機械器具製造業	1,087	362	33.3	676	135	20.0	411	227	55.2
28 電子部品・デバイス・電子回路製造業	18,323	251	1.4	14,574	30	0.2	3,749	221	5.9
29 電気機械器具製造業	3,305	331	10.0	2,138	38	1.8	1,167	293	25.1
30 情報通信機械器具製造業	4,201	42	1.0	2,526	0	0.0	1,675	42	2.5
31 輸送用機械器具製造業	2,289	21	0.9	2,073	3	0.1	216	18	8.3
32.20 その他, なめし革等製造業	1,204	178	14.8	743	51	6.9	461	127	27.5
E 一 括 産 業 1	1,105	24	2.2	907	9	1.0	198	15	7.6
E 一 括 産 業 2	1,568	288	18.4	1,173	74	6.3	395	214	54.2
I 1 卸 売 業	11,773	3,364	28.6	7,877	960	12.2	3,896	2,404	61.7
2 小 売 業	18,517	9,880	53.4	9,199	1,919	20.9	9,318	7,961	85.4
M 75 宿 泊 業	7,667	1,831	23.9	3,623	497	13.7	4,044	1,334	33.0
M 一 括 産 業	4,607	4,247	92.2	2,135	1,852	86.7	2,472	2,395	96.9
P 83 医 療 業	28,968	2,385	8.2	6,782	243	3.6	22,186	2,142	9.7
P 一 括 産 業	11,224	1,597	14.2	1,904	192	10.1	9,320	1,405	15.1
R 91 職 業 紹 介 ・ 労 働 者 派 遣 業	7,568	88	1.2	4,974	76	1.5	2,594	12	0.5
92 その他の事業サービス業	10,128	4,522	44.6	6,169	1,443	23.4	3,959	3,079	77.8
R 一 括 産 業	2,235	147	6.6	1,863	93	5.0	372	54	14.5

(注) 第1-1表(注)1,2参照

第4表 規模別、男女別 常用労働者の1人平均月間現金給与額

(単位 円)

規 模	計					男 子			女 子		
	現 金 給 与 総 額	きまっ て 支 給 する 給 与	うち		特別に支 払われた 給 与	現 金 給 与 総 額	きまっ て 支 給 する 給 与	特別に支 払われた 給 与	現 金 給 与 総 額	きまっ て 支 給 する 給 与	特別に支 払われた 給 与
			所定 内給与	超過 労働給与							
100人以上	286,627	286,326	261,144	25,182	301	328,968	328,603	365	224,993	224,786	207
30~99人	241,201	236,491	218,931	17,560	4,710	298,041	292,464	5,577	170,487	166,856	3,631
5~29人	227,632	218,639	208,956	9,683	8,993	289,438	273,754	15,684	164,486	162,328	2,158

第5表 規模別、男女別 常用労働者の1人平均月間出勤日数及び実労働時間数

(単位 日、時間)

規 模	計				男 子				女 子			
	出勤 日数	総実労 働時間	所定内 労働時間	所定外 労働時間	出勤 日数	総実労 働時間	所定内 労働時間	所定外 労働時間	出勤 日数	総実労 働時間	所定内 労働時間	所定外 労働時間
100人以上	20.2	164.1	151.0	13.1	20.3	171.6	155.4	16.2	20.1	153.3	144.7	8.6
30~99人	19.9	154.3	143.7	10.6	20.6	170.1	154.8	15.3	19.0	134.6	129.9	4.7
5~29人	20.0	152.1	144.9	7.2	21.1	169.6	160.4	9.2	18.9	134.1	129.0	5.1

第6-1表 産業別、就業形態別 常用労働者の月間現金給与額及び出勤日数、実労働時間数

(規模5人以上)

(単位 円、日、時間)

産 業		現金給与額				特別に支払われた給与	出勤日数	実労働時間		
		現金給与総額	きまって支給する給与	うち所定内給与	うち超過労働給与			総実労働時間	所定内労働時間	所定外労働時間
一般労働者	調査産業計	301,514	294,830	273,444	21,386	6,684	21.3	177.2	164.5	12.7
	製造業	291,965	290,219	260,768	29,451	1,746	20.6	175.2	159.7	15.5
	卸売業，小売業	307,413	303,067	285,531	17,536	4,346	22.0	182.6	171.4	11.2
	医療，福祉	296,636	296,480	279,707	16,773	156	21.2	166.2	159.0	7.2
パートタイム労働者	調査産業計	92,382	92,129	90,007	2,122	253	16.1	93.0	91.4	1.6
	製造業	120,909	120,545	116,252	4,293	364	19.8	131.2	127.1	4.1
	卸売業，小売業	94,099	94,099	92,559	1,540	0	17.9	103.9	102.4	1.5
	医療，福祉	112,995	112,932	111,836	1,096	63	18.3	103.4	102.6	0.8

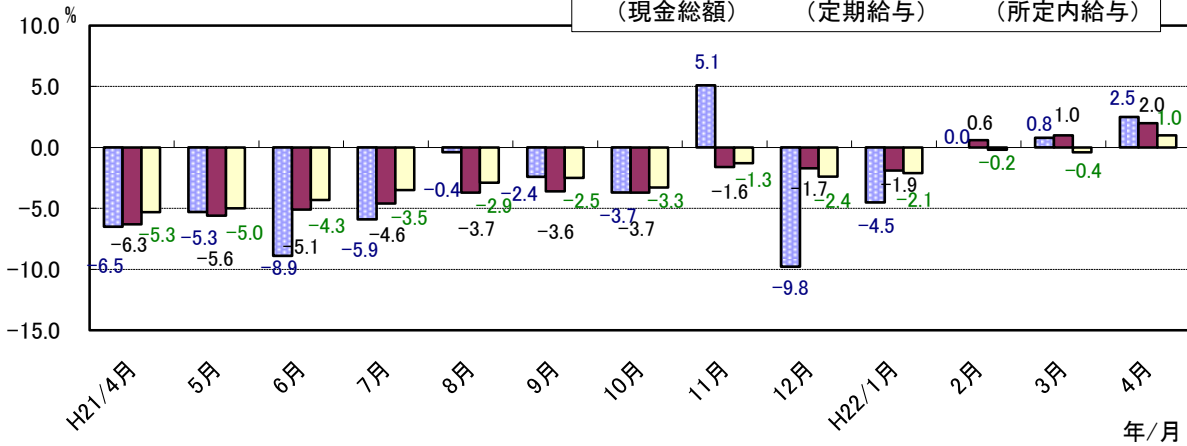
第6-2表 産業別、就業形態別 常用労働者の月間現金給与額及び月間出勤日数、実労働時間数

(規模30人以上)

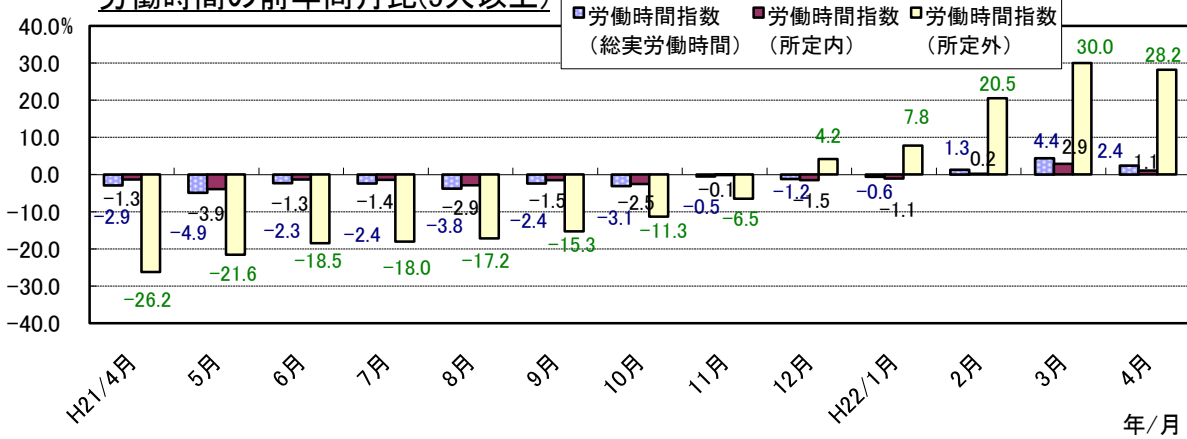
(単位 円、日、時間)

産 業		現金給与額				特別に支払われた給与	出勤日数	実労働時間		
		現金給与総額	きまって支給する給与	うち所定内給与	うち超過労働給与			総実労働時間	所定内労働時間	所定外労働時間
一般労働者	調査産業計	309,017	306,450	279,668	26,782	2,567	21.0	175.6	161.1	14.5
	製造業	304,402	302,205	269,160	33,045	2,197	20.6	176.2	159.6	16.6
	卸売業，小売業	325,913	313,538	286,982	26,556	12,375	21.6	186.1	168.4	17.7
	医療，福祉	318,045	318,045	297,146	20,899	0	21.1	167.6	159.1	8.5
パートタイム労働者	調査産業計	101,164	100,631	97,936	2,695	533	16.5	97.9	95.4	2.5
	製造業	123,158	122,518	118,716	3,802	640	19.5	131.1	126.8	4.3
	卸売業，小売業	99,673	99,673	97,093	2,580	0	18.9	109.6	107.1	2.5
	医療，福祉	141,082	141,082	139,030	2,052	0	18.8	119.3	117.7	1.6

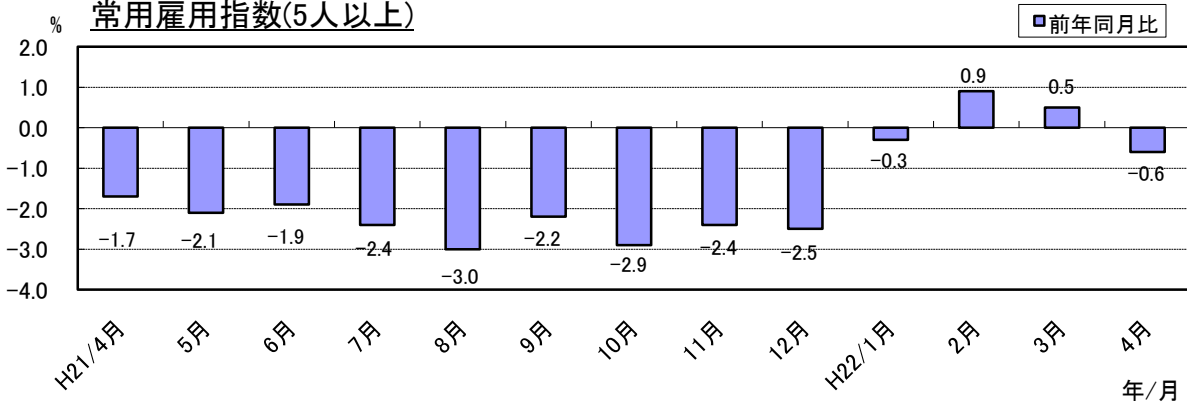
給与の前年同月比(5人以上)



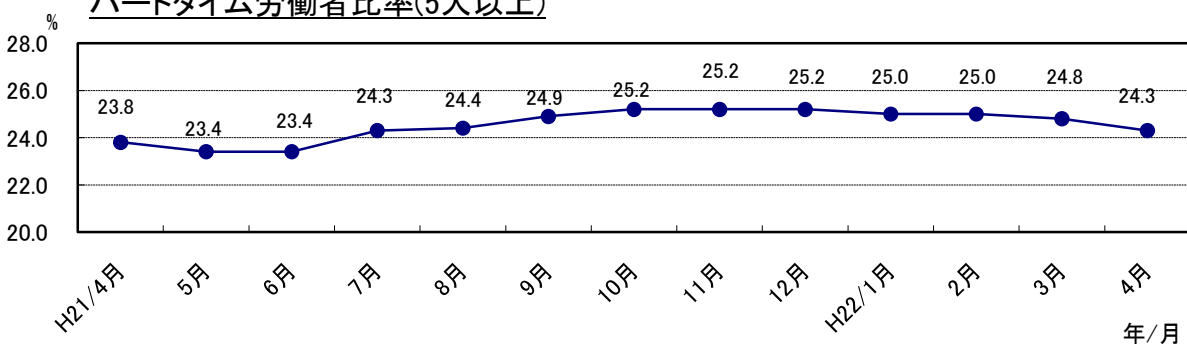
労働時間の前年同月比(5人以上)



常用雇用指数(5人以上)



パートタイム労働者比率(5人以上)



調査票の提出は、

**オンライン入力を利用**すると、

記載、郵送の手間が省けます。

「ご利用いただくには」

インターネットが使える環境があれば利用できます。システムの利用は、「利用希望届」を送信した翌月の25日から可能です。

「手続きは」

- ① 利用希望届を送信する。(毎月末日〆切)

**事業所 ⇄ 厚生労働省**

※ 以下の毎勤ホームページへアクセスし、「利用希望届」(個別登録事業所用又は一括提出事業所用)に必要な事項を記入し、様式内に指定の毎勤用メールアドレスまでメールにて送信してください。

(毎勤ホームページ) <http://www.mhlw.go.jp/toukei/list/30-1.html>

(「オンライン調査システム各種申請書のお知らせ」をクリックした後のページに、「利用希望届」があります。)

「利用希望届」の送信先 毎勤用メールアドレス maikin@mhlw.go.jp

- ② ログイン情報、手引書等が送付されてきます。

**厚生労働省 ⇄ 事業所**

- ③ PC画面上で必要事項を入力し、「送信ボタン」を押すと厚生労働省へ送られます。

【お知らせ！】

自動的に調査票が作成できる賃金台帳

沖縄県ホームページ(毎月勤労統計調査)よりダウンロードできます。

[http://www.pref.okinawa.jp/toukeika/mls/mls\\_info.html](http://www.pref.okinawa.jp/toukeika/mls/mls_info.html)

オンライン入力をしていない事業所は調査票作成が省力化できます。

エクセルにて個別事項を入力すると、自動的に調査票が作成できるようにプログラムされています。

調査票を **入力・郵送される事業所** は、

**翌月の10日までに** お願いします。

※ 提出・入力が遅れそうな時は、FAXにて送信願います。

毎月勤労統計調査オンラインシステム  
利用希望届

厚生労働大臣 殿

平成 年 月 日

毎月勤労統計調査規則第17条の5第1項の規定に基づき、次のとおり届け出ます。

■調査対象事業所についてご記入ください。

都道府県 番号	事業所一連番号										
調査対象事業所名											
郵便番号				-							
住 所											
ビル名等											
担当部署名											
フリガナ											
担当者名											
電話番号											
備 考											

ご記入後は、以下のアドレスまでメールでご提出くださいますよう、お願いいたします。

■送信先メールアドレス [maikin@mhlw.go.jp](mailto:maikin@mhlw.go.jp)

■オンラインシステム担当係 厚生労働省大臣官房統計情報部雇用統計課毎勤第二係  
TEL 03-5253-1111 内線 7620、7619



# 国勢調査

平成22年10月1日

平成22年10月1日に「平成22年国勢調査」を実施します！

国勢調査は我が国に住んでいるすべての人及び世帯を対象とする国の最も基本的な統計調査です。

今回の国勢調査は、少子高齢化、就業・雇用などの実態を地域ごとに明らかにし、我が国が直面している重要課題に対する施策に欠くことのできない統計データを提供するものです。

平成22年国勢調査 標語一般部門  
(総務大臣賞)

国勢調査は みんなで描く  
日本の自画像



賃金・労働時間・雇用の動きをキャッチする

# 毎月勤労統計調査

厚生労働省が実施する  
重要な調査です。

ご理解とご提出を

調査票提出、  
結果閲覧には、  
インターネットが便利です。

調査結果は、  
事業主の皆様にも  
賃金管理の指針として  
ご利用頂いています。



特別調査にも  
ご協力を!  
毎年夏に1回  
行われます。



## 毎(まい)と勤(きん)の約束

調査で知り得た情報についての秘密は必ず守ります。  
また調査によって集められた情報は、  
統計を作成するためだけに使用されます。  
税金徴収の資料や労働局の調査などに使われることは  
絶対にありません。

調査結果は経済指標の一つとして、  
また、社会保障制度を検討する際の基礎資料として  
使われています。

**事業所の皆様、調査にご理解をお願いします。**

国の調査名をかたって不正に情報を収集する「かたい調査」には十分ご注意ください。

厚生労働省・都道府県

<http://www.mhlw.go.jp/>

## <調査結果のおもな利用>

各種経済指標作成の基礎資料となるほか、**失業給付**の額、労働災害の**休業補償**の額、労災保険の**保険給付額**、**遺族補償一時金**、**未払い賃金**の立替払いの最高限度額、**最低賃金**の決定、**労働時間**の短縮(年1800時間)、建設工事の**労務単価**などの算定にもちいられています。

(問い合わせ) 〒920-8580 金沢市鞍月1丁目1番地

石川県県民交流課統計情報室 毎月勤労統計担当

電話 076-225-1344

FAX 076-225-1345

E-mail [toukei@pref.ishikawa.lg.jp](mailto:toukei@pref.ishikawa.lg.jp)

URL <http://toukei.pref.ishikawa.jp/>