

# 毎月勤労統計調査地方調査結果速報

平成22年11月分

## <石川県の賃金・労働時間・雇用の動き>

### <主な動き>

[事業所規模 5人以上]

前年同月と比較すると、

- ・ 定期給与は、 2.7% 増加
- ・ 所定外労働時間は、 9.8% 増加
- ・ 常用労働者数は、 0.5% 減少

[事業所規模 30人以上]

(前年同月比)

- ・ 定期給与は、 0.7% 減少
- ・ 所定外労働時間は、 14.3% 増加
- ・ 常用労働者数は、 1.3% 減少

#### 1 利用上の注意

(1) 平成22年11月分速報から日本標準産業分類（平成19年11月改定）に基づき表章している。平成21年以前の結果との接続については、石川県統計情報室ホームページ (<http://toukei.pref.ishikawa.jp/dl/1983/hyousyou.pdf>) を参照のこと。

なお、平成21年以前と接続しない産業（不動産業、物品賃貸業、学術研究、専門・技術サービス業、宿泊業、飲食サービス業、生活関連サービス業、娯楽業、サービス業（他に分類されないもの））の前年比及び前年差は、算出ができないため、表中において「-」と表記している。

(2) 指数計算の基準数値は、平成17年=100である。

指数は、それぞれの時系列変化をみるために作成したものであり、項目相互を比較するものではない。

#### 2 統計表に用いる符号

- 「0」, 「0.0」 …… 単位未満
- 「-」 …… 該当数値なし
- 「…」 …… 不詳又は比較数値なし
- 「x」 …… 調査事業所が少ないため秘匿した。
- 「△」 …… 負数又は減少

# 毎月勤労統計調査地方調査の説明

## 1 調査の目的

この調査は、統計法に基づく基幹統計であって、雇用、給与及び労働時間などの毎月の変動を明らかにすることを目的としている。

## 2 調査の対象

この調査の対象は、日本標準産業分類に定める鉱業、採石業、砂利採取業、建設業、製造業、電気・ガス・熱供給・水道業、情報通信業、運輸業、郵便業、卸売業、小売業、金融業、保険業、不動産業、物品賃貸業、学術研究、専門・技術サービス業、宿泊業、飲食サービス業、生活関連サービス業、娯楽業、教育、学習支援業、医療、福祉、複合サービス業、サービス業（他に分類されないもの）において**常時5人以上**の常用労働者を雇用する民営、公営の事業所の中から、産業別・規模別に抽出された**約600事業所**を対象として調査を行っている。

なお、公表は石川県単位で表章している。

## 3 調査事項の定義

### (1) 現金給与額

・「**現金給与額**」とは、所得税、社会保険料、組合費、購買代金などを差し引く以前の**総額(税込み)**のことである。実際の支払額(手取額)のことではない。

・「**きまって支給する給与**」とは**定期給与**のことであり、労働契約、団体協約あるいは事業所の給与規則などによってあらかじめ定められて支給される給与のことである。**所定内給与と所定外給与(超過労働給与)**に分けられる。

・「**所定外給与**」とは、所定の労働時間を超える労働に対して支給される超勤手当や、休日労働、深夜労働に対して支給される給与、時間外手当、早朝出勤手当、休日手当、深夜手当などである。

・「**特別に支払われた給与**」とは、盆、暮等の賞与、3か月を超える期間で算定される給与、ベースアップの差額追給分及び支給事由の発生が不確実な給与等のことである。

・「**現金給与総額**」とは、「きまって支給する給与」と「特別に支払われた給与」の合計額である。

### (2) 実労働時間数

・調査期間中に労働者が実際に労働した時間数のことである。休憩時間は、給与が支給されていると否にかかわらず除かれるが、鉱業の坑内夫の休憩時間やいわゆる手待時間は含める。本来の職務外として行われる宿日直の時間は含めない。

### (3) 出勤日数

・調査期間中に労働者が実際に出勤した日数のことである。事業所に出勤しない日は有給でも出勤日にならないが、1日のうち1時間でも就業すれば出勤日となる。

### (4) 常用労働者(パートタイム労働者を含む)

・「**常用労働者**」とは、次のいずれかに該当する労働者のことである。

ア 期間を定めずに、又は1か月を超える期間を定めて雇われている者

イ 日々又は1か月以内の期間を定めて雇われている者のうち、調査期間の前2か月間で、それぞれ18日以上雇われている者

・「**パートタイム労働者**」とは、常用労働者のうち、次のいずれかに該当する労働者のことである。

ア 1日の所定労働時間が一般の労働者より短い者

イ 1日の所定労働時間が一般の労働者と同じで1週の所定労働日数が一般の労働者より短い者

・「**一般労働者**」とは、常用労働者のうち「パートタイム労働者」以外の労働者のことである。

## 4 調査結果の算定

(1) この調査結果の数値は、調査事業所の報告をもとに、事業所規模区分(100人以上、30~99人、5~29人)ごとに復元し、推計したものである。

(2) 各区分の統計表の詳細については、お問い合わせ願います。

(注) 規模30人以上の事業所については、約3年毎に調査対象事業所の抽出替えを行っており、平成21年1月分調査で抽出替えを実施した。これに伴い、調査結果に時系列的なギャップが生じることから、数値に連続性を持たせるため、各指数及び前月、前年同月比等は過去に遡り修正した。したがって、過去の公表実数による比較と一致しないことがある。  
なお、公表している実数値は、すべてギャップ修正前の数値である。

# 結果の概要

(平成22年11月分)

事業所規模5人以上 調査産業計 (常用労働者：パートタイム含む)

## 1 賃金の動き

現金給与総額は、	260,128円	前年同月比	△0.2%
うち、定期給与は、	247,182円	前年同月比	2.7%

## 2 労働時間の動き

総実労働時間は、	155.4時間	前年同月比	3.0%
うち、所定内労働時間は、	145.3時間	前年同月比	2.6%
所定外労働時間は、	10.1時間	前年同月比	9.8%
製造業の所定外労働時間は、	16.1時間	前年同月比	36.5%

## 3 雇用の動き

常用労働者数は、	430,281人	前年同月比	△0.5%
パートタイム労働者比率は、	25.3%	前年同月差	0.1ポイント
うち、男子は、	11.5%		
女子は、	41.3%		

事業所規模30人以上 調査産業計 (常用労働者：パートタイム含む)

1 賃金の動き		(前年同月比)
現金給与総額	285,660円	△5.6%
うち、定期給与	267,227円	△0.7%
2 労働時間の動き		
総実労働時間	158.8時間	2.6%
うち、所定内労働時間	146.0時間	1.6%
所定外労働時間	12.8時間	14.3%
製造業の所定外労働時間	18.5時間	31.1%
3 雇用の動き		
常用労働者数	242,502人	△1.3%

(事業所規模5人以上)

表1 産業別「現金給与額」の比較

(単位 円、%)

産業別	現金給与総額			きまって支給する給与			特別に支払われた給与	
	実数	前月比	前年同月比	実数	前月比	前年同月比	実数	前月差
調査産業計	260,128	5.4	△ 0.2	247,182	0.7	2.7	12,946	11,787
建設業	306,094	3.4	8.7	306,094	3.4	8.7	0	0
製造業	299,696	12.6	△ 4.6	268,932	1.0	1.9	30,764	30,729
電気・ガス・熱供給・水道業	396,940	3.3	△ 26.1	396,940	3.2	0.7	0	0
情報通信業	325,669	△ 3.2	1.5	325,347	△ 2.9	1.6	322	△ 793
運輸業，郵便業	246,713	5.4	18.8	232,860	1.2	21.9	13,853	9,848
卸売業，小売業	219,664	2.1	7.1	213,467	△ 0.2	4.2	6,197	5,004
金融業，保険業	277,181	△ 2.9	△ 15.6	276,742	△ 1.4	△ 14.5	439	△ 4,678
不動産業，物品賃貸業	202,899	9.6	-	185,618	2.2	-	17,281	13,912
学術研究，専門・技術サービス業	288,883	△ 0.5	-	288,883	△ 0.5	-	0	0
宿泊業，飲食サービス業	125,684	2.6	-	124,098	1.3	-	1,586	1,586
生活関連サービス業，娯楽業	229,711	1.6	-	229,711	1.6	-	0	0
教育，学習支援業	325,796	△ 0.6	4.9	324,642	△ 0.4	4.7	1,154	△ 108
医療，福祉	281,555	3.7	△ 8.6	272,392	0.3	1.1	9,163	9,156
複合サービス事業	408,321	37.0	16.2	296,852	△ 0.3	12.7	111,469	110,951
サービス業 (他に分類されないもの)	226,837	1.9	-	217,339	0.5	-	9,498	3,116

(注) 調査産業計の中には鉱業，採石業，砂利採取業を含む。

表2 産業別労働時間の比較

(単位 日、時間、%)

産業別	出勤日数			総実労働時間			所定内労働時間			所定外労働時間		
	実数	前月差	前年同月差	実数	前月比	前年同月比	実数	前月比	前年同月比	実数	前月比	前年同月比
調査産業計	20.1	0.5	0.6	155.4	2.7	3.0	145.3	2.6	2.6	10.1	4.1	9.8
建設業	22.9	1.6	0.5	178.3	6.8	1.5	175.0	6.8	5.1	3.3	0.0	△ 63.3
製造業	20.6	0.7	0.3	171.1	4.1	3.3	155.0	3.6	0.8	16.1	8.9	36.5
電気・ガス・熱供給・水道業	19.5	0.7	1.5	169.4	6.1	10.8	153.6	2.8	7.7	15.8	56.5	56.5
情報通信業	18.7	0.2	△ 0.3	166.4	1.7	3.2	146.8	1.0	0.5	19.6	8.2	29.8
運輸業，郵便業	21.1	0.5	1.5	166.8	2.5	8.6	155.2	2.4	8.1	11.6	2.6	14.9
卸売業，小売業	20.4	0.5	0.6	151.6	2.5	3.9	144.1	2.8	3.8	7.5	△ 1.4	7.1
金融業，保険業	18.7	0.2	0.5	143.3	0.4	1.7	136.0	0.5	3.5	7.3	0.0	△ 22.3
不動産業，物品賃貸業	18.7	0.6	-	154.2	3.3	-	144.3	3.3	-	9.9	3.1	-
学術研究，専門・技術サービス業	20.5	0.4	-	166.9	1.5	-	157.6	1.5	-	9.3	2.2	-
宿泊業，飲食サービス業	17.7	0.3	-	113.7	0.2	-	110.4	0.2	-	3.3	0.0	-
生活関連サービス業，娯楽業	20.9	1.0	-	164.5	6.5	-	153.1	7.1	-	11.4	△ 1.7	-
教育，学習支援業	18.6	0.0	1.3	137.7	1.7	9.9	131.3	1.6	9.2	6.4	4.9	30.7
医療，福祉	20.0	△ 0.1	0.7	147.9	0.1	1.1	141.8	0.0	1.4	6.1	1.7	△ 6.1
複合サービス事業	19.1	△ 0.2	1.5	150.4	△ 2.7	13.1	143.4	△ 0.3	11.6	7.0	△ 34.5	59.2
サービス業 (他に分類されないもの)	19.7	0.1	-	161.8	2.1	-	145.3	2.4	-	16.5	0.0	-

(注) 1 表1(注)参照

2 総実労働時間=所定内労働時間+所定外労働時間

表3 推計常用労働者数及び労働異動率

(単位 人、%)

産業別	推計常用労働者数				労働異動率	
	本月末常用労働者数	前月比	前年同月比	構成比	入職率	離職率
調査産業計	430,281	0.1	△ 0.5	100.0	1.69	1.53
建設業	19,476	1.4	△ 4.9	4.5	2.11	0.57
製造業	104,074	0.2	△ 0.5	24.2	0.94	0.80
電気・ガス・熱供給・水道業	1,291	△ 0.6	9.3	0.3	0.00	0.62
情報通信業	11,964	1.0	△ 2.4	2.8	1.40	0.43
運輸業，郵便業	26,649	△ 0.3	5.2	6.2	2.23	2.51
卸売業，小売業	78,165	0.2	△ 1.5	18.2	1.34	1.12
金融業，保険業	10,558	1.7	2.0	2.5	1.95	0.32
不動産業，物品賃貸業	4,554	1.2	-	1.1	3.16	1.93
学術研究，専門・技術サービス業	7,226	△ 0.7	-	1.7	0.00	0.66
宿泊業，飲食サービス業	36,501	△ 2.4	-	8.5	3.54	5.96
生活関連サービス業，娯楽業	12,422	7.1	-	2.9	7.80	0.68
教育，学習支援業	26,222	0.2	△ 3.9	6.1	0.34	0.08
医療，福祉	58,596	0.2	1.3	13.6	1.19	0.96
複合サービス事業	4,779	△ 1.5	△ 3.1	1.1	0.00	1.55
サービス業 (他に分類されないもの)	27,765	△ 0.6	-	6.5	2.52	3.16

(注) 1 表1(注)参照

2 入(離)職率=入(離)職者数÷常用労働者数×100

表4 産業別「現金給与額」の比較

(事業所規模30人以上)

(単位 円、%)

産業別	現金給与総額			きまって支給する給与			特別に支払われた給与	
	実数	前月比	前年同月比	実数	前月比	前年同月比	実数	前月差
調査産業計	285,660	7.0	△ 5.6	267,227	0.3	△ 0.7	18,433	17,827
建設業	313,307	0.3	△ 15.1	313,307	0.2	△ 15.1	0	0
製造業	329,234	14.9	△ 4.5	289,374	0.9	2.5	39,860	39,840
電気・ガス・熱供給・水道業	435,907	0.8	△ 37.5	435,907	0.7	△ 1.2	0	0
情報通信業	341,327	△ 2.5	△ 1.0	340,918	△ 2.2	△ 1.0	409	△ 1,001
運輸業、郵便業	250,518	6.4	4.3	229,387	0.0	6.5	21,131	14,999
卸売業、小売業	213,390	2.0	1.9	209,290	0.2	0.2	4,100	3,781
金融業、保険業	317,055	△ 0.5	△ 3.9	315,815	△ 0.7	△ 4.0	1,240	480
不動産業、物品賃貸業	156,537	1.7	-	156,470	2.1	-	67	△ 702
学術研究、専門・技術サービス業	309,473	1.1	-	309,473	1.1	-	0	0
宿泊業、飲食サービス業	158,968	2.7	-	154,091	△ 0.4	-	4,877	4,877
生活関連サービス業、娯楽業	172,229	1.4	-	172,229	1.4	-	0	0
教育、学習支援業	330,601	△ 0.2	3.0	328,751	△ 0.5	2.4	1,850	1,349
医療、福祉	306,611	0.5	△ 15.7	306,611	0.5	△ 0.5	0	△ 11
複合サービス事業	556,197	71.3	7.8	322,328	△ 0.4	10.5	233,869	232,501
サービス業 (他に分類されないもの)	213,770	6.3	-	200,843	△ 0.1	-	12,927	12,874

(注) 調査産業計の中には鉱業、採石業、砂利採取業を含む。

表5 産業別労働時間の比較

(単位 日、時間、%)

産業別	出勤日数			総実労働時間			所定内労働時間			所定外労働時間		
	実数	前月差	前年同月差	実数	前月比	前年同月比	実数	前月比	前年同月比	実数	前月比	前年同月比
調査産業計	19.9	0.3	0.4	158.8	1.8	2.6	146.0	1.6	1.6	12.8	4.0	14.3
建設業	20.5	0.0	0.2	171.8	△ 0.1	1.4	151.3	0.3	0.2	20.5	△ 3.3	10.9
製造業	20.4	0.7	0.3	174.0	3.7	3.5	155.5	3.2	1.0	18.5	8.2	31.1
電気・ガス・熱供給・水道業	18.5	△ 0.4	0.4	167.5	△ 0.3	4.4	149.9	△ 1.6	3.9	17.6	12.9	8.0
情報通信業	19.0	0.0	0.4	168.3	0.3	5.2	149.4	0.7	3.0	18.9	△ 1.6	26.0
運輸業、郵便業	21.1	0.5	0.9	170.8	1.8	5.9	154.8	1.9	5.8	16.0	1.2	8.0
卸売業、小売業	20.2	0.4	0.5	143.9	1.4	2.4	136.3	1.8	2.7	7.6	△ 3.8	0.0
金融業、保険業	19.3	0.3	0.4	145.5	2.1	1.1	135.9	2.2	1.8	9.6	2.2	△ 5.8
不動産業、物品賃貸業	13.7	0.3	-	112.3	2.0	-	107.0	1.9	-	5.3	3.9	-
学術研究、専門・技術サービス業	19.4	0.6	-	160.7	3.5	-	148.4	2.7	-	12.3	13.9	-
宿泊業、飲食サービス業	19.1	△ 0.4	-	136.3	△ 2.2	-	131.7	△ 2.3	-	4.6	2.2	-
生活関連サービス業、娯楽業	19.3	1.0	-	140.7	10.7	-	137.6	11.5	-	3.1	△ 16.2	-
教育、学習支援業	17.8	0.0	0.7	124.4	0.4	7.6	122.8	0.3	7.6	1.6	6.6	6.6
医療、福祉	20.3	△ 0.1	0.9	157.7	△ 0.5	4.8	149.8	△ 0.5	5.3	7.9	△ 1.3	△ 3.6
複合サービス事業	18.9	△ 0.6	1.1	146.4	△ 2.6	5.7	138.6	△ 3.0	3.9	7.8	5.4	52.9
サービス業 (他に分類されないもの)	19.3	0.2	-	157.4	2.1	-	139.2	2.3	-	18.2	0.6	-

(注) 1 表1(注)参照

2 総実労働時間=所定内労働時間+所定外労働時間

表6 推計常用労働者数及び労働異動率

(単位 人、%)

産業別	推計常用労働者数				労働異動率	
	本月末常用労働者数	前月比	前年同月比	構成比	入職率	離職率
調査産業計	242,502	△ 0.1	△ 1.3	100.0	1.04	1.13
建設業	2,334	0.4	△ 5.3	1.0	0.99	0.64
製造業	80,130	0.1	0.4	33.0	0.72	0.55
電気・ガス・熱供給・水道業	666	△ 1.1	0.8	0.3	0.00	1.19
情報通信業	9,387	0.5	△ 4.6	3.9	0.98	0.55
運輸業、郵便業	17,576	0.9	4.1	7.2	3.12	2.19
卸売業、小売業	28,968	△ 0.6	△ 5.1	11.9	0.84	1.40
金融業、保険業	3,704	0.0	△ 4.6	1.5	0.32	0.32
不動産業、物品賃貸業	1,392	△ 2.8	-	0.6	0.00	2.79
学術研究、専門・技術サービス業	3,106	△ 1.5	-	1.3	0.00	1.52
宿泊業、飲食サービス業	12,010	△ 0.1	-	5.0	2.16	2.25
生活関連サービス業、娯楽業	4,828	1.2	-	2.0	2.89	1.66
教育、学習支援業	16,342	0.0	△ 5.7	6.7	0.12	0.13
医療、福祉	39,866	△ 0.2	0.1	16.4	0.34	0.48
複合サービス事業	1,834	△ 0.4	△ 5.2	0.8	0.00	0.54
サービス業 (他に分類されないもの)	20,320	△ 1.4	-	8.4	2.34	3.75

(注) 1 表1(注)参照

2 入(離)職率=入(離)職者数÷常用労働者数×100

指 数 表  
[事業所規模5人以上]

第1表 産業別名目賃金指数(現金給与総額)

平成17年=100

	調査産業計	建設業	製造業	電気・ガス・熱供給・水道業	情報通信業	運輸業、郵便業	卸売業、小売業	金融業、保険業	教育、学習支援業	医療、福祉	複合サービス事業
平成20年平均	92.8	99.6	96.4	95.0	103.6	93.5	88.6	86.4	74.3	96.7	103.6
平成21年平均	87.8	91.1	91.9	85.4	89.3	79.1	86.7	85.9	76.8	93.9	93.2
平成22年 6月	111.0	79.1	97.8	133.0	153.2	86.9	94.9	145.8	157.6	142.1	137.0
7月	111.6	136.5	130.5	126.1	97.2	120.2	132.3	68.5	68.0	105.5	140.1
8月	79.5	98.2	82.7	67.2	75.5	85.1	86.2	57.8	65.1	75.5	77.9
9月	76.2	84.7	80.3	66.0	74.4	86.4	80.7	56.6	64.3	76.7	75.9
10月	76.0	83.2	78.6	66.0	74.9	85.9	80.8	57.9	67.2	75.1	79.8
11月	80.1	86.0	88.5	68.2	72.5	90.5	82.5	56.2	66.8	77.9	109.3
前月比(%)	5.4	3.4	12.6	3.3	△ 3.2	5.4	2.1	△ 2.9	△ 0.6	3.7	37.0
前年同月比(%)	△ 0.2	8.7	△ 4.6	△ 26.1	1.5	18.8	7.1	△ 15.6	4.9	△ 8.6	16.2

(注) 1 調査産業計の中には鉱業、採石業、砂利採取業を含む。  
2 平成21年以前と接続しない産業は、算出できないため、掲載しない。

第2表 産業別名目賃金指数(きまって支給する給与)

	調査産業計	建設業	製造業	電気・ガス・熱供給・水道業	情報通信業	運輸業、郵便業	卸売業、小売業	金融業、保険業	教育、学習支援業	医療、福祉	複合サービス事業
平成20年平均	93.8	98.0	96.0	97.5	97.2	95.2	91.7	94.0	77.6	98.0	109.6
平成21年平均	89.5	91.9	92.3	86.3	87.6	79.4	89.1	91.3	82.1	95.1	96.5
平成22年 6月	90.7	81.7	96.6	86.9	90.5	83.9	94.9	77.2	88.3	93.5	103.2
7月	91.6	97.8	96.2	87.3	92.6	91.5	92.5	77.5	89.0	93.8	101.8
8月	92.3	96.7	96.4	89.0	93.1	93.1	95.7	77.0	87.2	94.7	100.5
9月	91.7	97.1	95.2	87.5	92.7	95.9	94.5	76.3	86.0	95.1	100.8
10月	92.0	95.4	95.3	87.5	93.1	94.0	95.9	76.8	89.6	94.4	105.9
11月	92.6	98.6	96.3	90.3	90.4	95.1	95.7	75.7	89.2	94.7	105.6
前月比(%)	0.7	3.4	1.0	3.2	△ 2.9	1.2	△ 0.2	△ 1.4	△ 0.4	0.3	△ 0.3
前年同月比(%)	2.7	8.7	1.9	0.7	1.6	21.9	4.2	△ 14.5	4.7	1.1	12.7

(注) 第1表(注)参照

第3表 産業別名目賃金指数(所定内給与)

	調査産業計	建設業	製造業	電気・ガス・熱供給・水道業	情報通信業	運輸業、郵便業	卸売業、小売業	金融業、保険業	教育、学習支援業	医療、福祉	複合サービス事業
平成20年平均	93.4	98.1	96.9	92.2	92.2	90.3	91.7	93.7	76.2	98.8	110.3
平成21年平均	89.8	89.0	96.8	87.6	84.5	82.6	88.5	90.6	81.7	95.1	97.9
平成22年 6月	90.8	82.2	98.1	90.1	87.6	87.7	94.6	78.0	88.7	94.1	103.9
7月	91.2	95.0	96.3	86.6	90.0	95.0	92.8	78.5	89.4	94.6	103.5
8月	91.7	97.0	96.1	86.8	90.0	95.5	95.5	77.9	87.6	95.2	102.6
9月	91.4	98.0	95.4	86.7	89.5	97.5	94.2	77.4	86.6	96.0	102.7
10月	91.5	97.1	95.4	86.2	88.9	97.2	95.2	77.3	90.0	95.3	104.1
11月	92.2	100.6	95.8	86.3	86.7	99.3	96.2	76.2	89.5	95.3	105.3
前月比(%)	0.8	3.6	0.4	0.1	△ 2.5	2.2	1.1	△ 1.4	△ 0.6	0.0	1.2
前年同月比(%)	2.3	14.7	△ 2.0	△ 3.6	1.2	22.3	5.9	△ 15.9	5.5	1.4	10.0

(注) 第1表(注)参照

第4表 産業別実質賃金指数(現金給与総額)

	調査産業計	建設業	製造業	電気・ガス・熱供給・水道業	情報通信業	運輸業、郵便業	卸売業、小売業	金融業、保険業	教育、学習支援業	医療、福祉	複合サービス業
平成20年平均	90.3	96.9	93.8	92.4	100.8	91.0	86.2	84.0	72.3	94.1	100.8
平成21年平均	86.4	89.7	90.5	84.1	87.9	77.9	85.3	84.5	75.6	92.4	91.7
平成22年 6月	110.8	78.9	97.6	132.7	152.9	86.7	94.7	145.5	157.3	141.8	136.7
7月	111.9	136.9	130.9	126.5	97.5	120.6	132.7	68.7	68.2	105.8	140.5
8月	79.3	97.9	82.5	67.0	75.3	84.8	85.9	57.6	64.9	75.3	77.7
9月	75.7	84.2	79.8	65.6	74.0	85.9	80.2	56.3	63.9	76.2	75.4
10月	75.2	82.4	77.8	65.3	74.2	85.0	80.0	57.3	66.5	74.4	79.0
11月	79.7	85.6	88.1	67.9	72.1	90.0	82.1	55.9	66.5	77.5	108.8
前月比(%)	6.0	3.9	13.2	4.0	△ 2.8	5.9	2.6	△ 2.4	0.0	4.2	37.7
前年同月比(%)	0.6	9.7	△ 3.7	△ 25.4	2.4	19.8	8.2	△ 14.9	5.9	△ 7.7	17.2

(注) 1 第1表(注)参照

2 実質賃金指数は、名目賃金指数を金沢市の消費者物価指数(持家の帰属家賃を除く総合)[総務省統計局調]で除したものである。

第5表 産業別実質賃金指数(きまって支給する給与)

	調査産業計	建設業	製造業	電気・ガス・熱供給・水道業	情報通信業	運輸業、郵便業	卸売業、小売業	金融業、保険業	教育、学習支援業	医療、福祉	複合サービス業
平成20年平均	91.2	95.3	93.4	94.8	94.6	92.6	89.2	91.4	75.5	95.3	106.6
平成21年平均	88.1	90.5	90.8	84.9	86.2	78.1	87.7	89.9	80.8	93.6	95.0
平成22年 6月	90.5	81.5	96.4	86.7	90.3	83.7	94.7	77.0	88.1	93.3	103.0
7月	91.9	98.1	96.5	87.6	92.9	91.8	92.8	77.7	89.3	94.1	102.1
8月	92.0	96.4	96.1	88.7	92.8	92.8	95.4	76.8	86.9	94.4	100.2
9月	91.2	96.5	94.6	87.0	92.1	95.3	93.9	75.8	85.5	94.5	100.2
10月	91.1	94.5	94.4	86.6	92.2	93.1	95.0	76.0	88.7	93.5	104.9
11月	92.1	98.1	95.8	89.9	90.0	94.6	95.2	75.3	88.8	94.2	105.1
前月比(%)	1.1	3.8	1.5	3.8	△ 2.4	1.6	0.2	△ 0.9	0.1	0.7	0.2
前年同月比(%)	3.5	9.7	2.8	1.6	2.5	23.0	5.2	△ 13.7	5.7	1.9	13.7

(注) 1 第1表(注)参照

2 実質賃金指数は、名目賃金指数を金沢市の消費者物価指数(持家の帰属家賃を除く総合)[総務省統計局調]で除したものである。

第6表 産業別労働時間指数(総実労働時間)

	調査産業計	建設業	製造業	電気・ガス・熱供給・水道業	情報通信業	運輸業、郵便業	卸売業、小売業	金融業、保険業	教育、学習支援業	医療、福祉	複合サービス業
平成20年平均	98.2	101.7	97.3	98.1	100.7	102.9	96.8	101.3	84.5	101.2	98.5
平成21年平均	95.3	99.4	90.1	93.6	99.1	88.4	100.6	99.3	84.3	98.4	88.6
平成22年 6月	101.4	93.7	101.4	101.4	102.8	90.8	101.8	101.7	101.2	107.4	101.9
7月	100.8	103.9	101.5	101.9	104.7	95.1	102.4	100.6	96.0	100.7	98.7
8月	97.3	98.8	97.9	102.1	98.1	94.2	100.5	96.6	75.6	97.4	99.3
9月	98.6	99.8	98.3	100.5	102.9	97.3	102.0	95.2	91.4	96.6	93.6
10月	98.1	98.2	98.6	95.8	99.3	92.2	102.9	94.2	92.9	95.7	99.5
11月	100.7	104.9	102.6	101.6	101.0	94.5	105.5	94.6	94.5	95.8	96.8
前月比(%)	2.7	6.8	4.1	6.1	1.7	2.5	2.5	0.4	1.7	0.1	△ 2.7
前年同月比(%)	3.0	1.5	3.3	10.8	3.2	8.6	3.9	1.7	9.9	1.1	13.1

(注) 第1表(注)参照

第7表 産業別労働時間指数(所定内労働時間)

	調査産業計	建設業	製造業	電気・ガス・熱供給・水道業	情報通信業	運輸業、郵便業	卸売業、小売業	金融業、保険業	教育、学習支援業	医療、福祉	複合サービス業
平成20年平均	98.0	101.8	98.9	98.7	104.5	100.2	95.8	100.7	86.4	101.9	101.3
平成21年平均	96.1	98.7	94.6	99.2	103.3	92.0	99.4	98.0	86.0	99.0	92.5
平成22年 6月	101.7	95.1	103.5	109.7	107.8	94.3	101.3	103.0	101.6	108.7	105.5
7月	100.9	103.0	103.1	109.2	108.5	98.0	101.9	101.5	95.9	101.9	103.0
8月	97.1	99.8	98.8	107.0	101.7	96.3	99.1	97.2	78.9	98.2	103.6
9月	98.3	101.4	99.9	107.2	104.1	96.5	100.9	95.5	92.7	98.0	97.3
10月	98.0	100.9	100.1	101.1	101.7	95.3	101.2	94.7	93.9	96.7	98.8
11月	100.5	107.8	103.7	103.9	102.7	97.6	104.0	95.2	95.4	96.7	98.5
前月比(%)	2.6	6.8	3.6	2.8	1.0	2.4	2.8	0.5	1.6	0.0	△ 0.3
前年同月比(%)	2.6	5.1	0.8	7.7	0.5	8.1	3.8	3.5	9.2	1.4	11.6

(注) 第1表(注)参照

第8表 産業別労働時間指数(所定外労働時間)

	調査産業計	建設業	製造業	電気・ガス・熱供給・水道業	情報通信業	運輸業、郵便業	卸売業、小売業	金融業、保険業	教育、学習支援業	医療、福祉	複合サービス業
平成20年平均	101.6	98.0	84.1	92.3	76.1	127.7	120.7	112.2	36.7	87.6	59.9
平成21年平均	83.8	113.9	50.2	50.9	71.7	56.0	130.6	121.4	51.7	86.2	31.2
平成22年 6月	96.9	63.6	82.1	37.0	70.4	60.0	113.5	80.0	88.2	83.3	50.0
7月	100.0	122.1	86.7	45.7	80.1	69.1	115.4	85.9	92.9	78.2	35.1
8月	100.0	76.6	89.6	65.2	74.5	75.4	134.6	87.1	18.8	82.1	36.2
9月	102.1	66.2	84.4	48.9	94.9	104.6	130.8	90.6	64.7	71.8	38.3
10月	100.0	42.9	85.5	54.9	83.8	64.6	146.2	85.9	71.8	76.9	113.8
11月	104.1	42.9	93.1	85.9	90.7	66.3	144.2	85.9	75.3	78.2	74.5
前月比(%)	4.1	0.0	8.9	56.5	8.2	2.6	△ 1.4	0.0	4.9	1.7	△ 34.5
前年同月比(%)	9.8	△ 63.3	36.5	56.5	29.8	14.9	7.1	△ 22.3	30.7	△ 6.1	59.2

(注) 第1表(注)参照

第9表 産業別常用雇用指数

	調査産業計	建設業	製造業	電気・ガス・熱供給・水道業	情報通信業	運輸業、郵便業	卸売業、小売業	金融業、保険業	教育、学習支援業	医療、福祉	複合サービス業
平成20年平均	107.8	87.4	120.5	121.5	92.5	113.1	96.9	84.0	110.2	115.3	111.2
平成21年平均	105.5	67.0	120.1	64.8	95.1	111.8	95.2	75.3	110.3	124.0	76.3
平成22年 6月	105.7	63.0	120.8	69.4	89.5	114.4	93.9	76.4	108.8	127.4	75.7
7月	105.3	63.4	119.3	69.4	89.4	115.6	94.2	75.7	108.3	127.9	75.4
8月	105.6	62.5	119.8	69.5	89.9	118.4	94.5	75.5	107.0	126.9	75.4
9月	105.3	62.4	120.2	69.5	89.6	114.8	92.7	76.3	107.6	127.6	75.8
10月	105.4	62.7	120.6	69.5	90.9	115.3	92.2	75.5	107.0	127.6	75.1
11月	105.5	63.6	120.8	69.1	91.8	115.0	92.4	76.8	107.2	127.9	74.0
前月比(%)	0.1	1.4	0.2	△ 0.6	1.0	△ 0.3	0.2	1.7	0.2	0.2	△ 1.5
前年同月比(%)	△ 0.5	△ 4.9	△ 0.5	9.3	△ 2.4	5.2	△ 1.5	2.0	△ 3.9	1.3	△ 3.1

(注) 第1表(注)参照



指 数 表  
[事業所規模30人以上]

第10表 産業別名目賃金指数(現金給与総額)

平成17年=100

	調査産業計	建設業	製造業	電気・ガス・熱供給・水道業	情報通信業	運輸業、郵便業	卸売業、小売業	金融業、保険業	教育、学習支援業	医療、福祉	複合サービス業
平成20年平均	94.3	102.2	98.6	101.7	101.3	79.6	89.0	87.3	87.6	97.0	103.4
平成21年平均	90.4	102.5	92.5	97.7	91.2	76.1	95.7	89.0	79.0	95.1	103.5
平成22年 6月	117.7	80.3	102.6	204.9	168.1	85.5	95.5	196.8	155.5	139.5	175.5
7月	115.1	180.5	139.3	88.5	96.2	108.9	157.4	64.1	65.5	108.0	129.6
8月	76.7	76.1	83.5	74.6	72.9	75.3	84.6	63.9	63.6	74.6	79.5
9月	75.9	78.4	80.8	74.6	72.6	76.9	84.5	63.8	62.0	75.8	80.6
10月	75.5	76.8	79.8	74.3	72.9	75.1	83.5	64.1	66.1	74.9	82.6
11月	80.8	77.0	91.7	74.9	71.1	79.9	85.2	63.8	66.0	75.3	141.5
前月比(%)	7.0	0.3	14.9	0.8	△ 2.5	6.4	2.0	△ 0.5	△ 0.2	0.5	71.3
前年同月比(%)	△ 5.6	△ 15.1	△ 4.5	△ 37.5	△ 1.0	4.3	1.9	△ 3.9	3.0	△ 15.7	7.8

(注) 第1表(注)参照

第11表 産業別名目賃金指数(きまって支給する給与)

	調査産業計	建設業	製造業	電気・ガス・熱供給・水道業	情報通信業	運輸業、郵便業	卸売業、小売業	金融業、保険業	教育、学習支援業	医療、福祉	複合サービス業
平成20年平均	95.2	100.3	98.6	104.8	95.5	83.0	94.2	92.2	89.4	99.0	102.5
平成21年平均	91.8	100.5	93.5	99.1	89.7	76.5	95.3	86.1	84.4	97.1	98.9
平成22年 6月	93.2	87.3	99.5	98.9	91.9	81.2	102.9	82.5	87.2	93.8	104.3
7月	92.3	91.1	99.2	99.0	91.1	80.9	96.6	82.9	87.3	93.9	102.8
8月	92.8	89.7	99.1	98.9	92.0	84.3	99.6	82.5	85.3	94.8	101.8
9月	92.6	92.4	98.1	98.8	91.5	87.9	99.6	82.7	83.2	94.8	103.3
10月	93.1	90.6	98.8	98.5	91.7	83.9	100.0	83.0	88.4	95.2	105.4
11月	93.4	90.8	99.7	99.2	89.7	83.9	100.2	82.4	88.0	95.7	105.0
前月比(%)	0.3	0.2	0.9	0.7	△ 2.2	0.0	0.2	△ 0.7	△ 0.5	0.5	△ 0.4
前年同月比(%)	△ 0.7	△ 15.1	2.5	△ 1.2	△ 1.0	6.5	0.2	△ 4.0	2.4	△ 0.5	10.5

(注) 第1表(注)参照

第12表 産業別名目賃金指数(所定内給与)

	調査産業計	建設業	製造業	電気・ガス・熱供給・水道業	情報通信業	運輸業、郵便業	卸売業、小売業	金融業、保険業	教育、学習支援業	医療、福祉	複合サービス業
平成20年平均	95.1	101.0	99.4	97.7	89.4	81.3	96.0	93.5	88.0	99.7	104.6
平成21年平均	92.9	97.4	98.8	95.7	86.6	80.3	96.8	85.4	84.8	97.2	100.8
平成22年 6月	93.1	81.5	101.7	96.3	88.6	85.5	104.0	82.3	87.5	94.3	105.0
7月	91.8	86.0	99.6	96.0	87.7	84.9	98.4	83.3	87.7	94.9	103.1
8月	91.9	83.5	99.2	95.7	88.0	87.5	100.4	83.1	85.7	95.4	102.8
9月	92.1	87.7	98.7	95.6	87.2	89.5	100.7	83.7	83.7	95.6	104.1
10月	92.3	83.1	99.3	95.1	86.2	87.5	100.7	83.1	88.9	96.0	108.9
11月	92.3	83.3	99.6	95.3	84.7	88.3	101.3	82.4	88.3	96.1	105.6
前月比(%)	0.0	0.2	0.3	0.2	△ 1.7	0.9	0.6	△ 0.8	△ 0.7	0.1	△ 3.0
前年同月比(%)	△ 2.4	△ 19.2	△ 1.7	△ 0.4	△ 3.1	6.3	△ 0.2	△ 3.9	2.3	△ 0.5	8.3

(注) 第1表(注)参照

第13表 産業別実質賃金指数(現金給与総額)

	調査産業計	建設業	製造業	電気・ガス・熱供給・水道業	情報通信業	運輸業、郵便業	卸売業、小売業	金融業、保険業	教育、学習支援業	医療、福祉	複合サービス業
平成20年平均	91.7	99.4	95.9	98.9	98.5	77.4	86.6	84.9	85.2	94.4	100.6
平成21年平均	89.0	100.9	91.0	96.2	89.8	74.9	94.2	87.6	77.8	93.6	101.9
平成22年 6月	117.5	80.1	102.4	204.5	167.8	85.3	95.3	196.4	155.2	139.2	175.1
7月	115.4	181.0	139.7	88.8	96.5	109.2	157.9	64.3	65.7	108.3	130.0
8月	76.5	75.9	83.3	74.4	72.7	75.1	84.3	63.7	63.4	74.4	79.3
9月	75.4	77.9	80.3	74.2	72.2	76.4	84.0	63.4	61.6	75.3	80.1
10月	74.8	76.0	79.0	73.6	72.2	74.4	82.7	63.5	65.4	74.2	81.8
11月	80.4	76.6	91.2	74.5	70.7	79.5	84.8	63.5	65.7	74.9	140.8
前月比(%)	7.5	0.8	15.4	1.2	△ 2.1	6.9	2.5	0.0	0.5	0.9	72.1
前年同月比(%)	△ 4.7	△ 14.3	△ 3.7	△ 36.9	△ 0.1	5.3	2.9	△ 3.1	4.0	△ 15.0	8.7

(注) 1 第1表(注)参照

2 実質賃金指数は、名目賃金指数を金沢市の消費者物価指数(持家の帰属家賃を除く総合)[総務省統計局調]で除したものである。

第14表 産業別実質賃金指数(きまって支給する給与)

	調査産業計	建設業	製造業	電気・ガス・熱供給・水道業	情報通信業	運輸業、郵便業	卸売業、小売業	金融業、保険業	教育、学習支援業	医療、福祉	複合サービス業
平成20年平均	92.6	97.6	95.9	101.9	92.9	80.7	91.6	89.7	87.0	96.3	99.7
平成21年平均	90.4	98.9	92.0	97.5	88.3	75.3	93.8	84.7	83.1	95.6	97.3
平成22年 6月	93.0	87.1	99.3	98.7	91.7	81.0	102.7	82.3	87.0	93.6	104.1
7月	92.6	91.4	99.5	99.3	91.4	81.1	96.9	83.1	87.6	94.2	103.1
8月	92.5	89.4	98.8	98.6	91.7	84.0	99.3	82.3	85.0	94.5	101.5
9月	92.0	91.8	97.5	98.2	91.0	87.4	99.0	82.2	82.7	94.2	102.7
10月	92.2	89.7	97.8	97.5	90.8	83.1	99.0	82.2	87.5	94.3	104.4
11月	92.9	90.3	99.2	98.7	89.3	83.5	99.7	82.0	87.6	95.2	104.5
前月比(%)	0.8	0.7	1.4	1.2	△ 1.7	0.5	0.7	△ 0.2	0.1	1.0	0.1
前年同月比(%)	0.1	△ 14.3	3.3	△ 0.3	0.0	7.5	1.1	△ 3.1	3.4	0.3	11.5

(注) 1 第1表(注)参照

2 実質賃金指数は、名目賃金指数を金沢市の消費者物価指数(持家の帰属家賃を除く総合)[総務省統計局調]で除したものである。

第15表 産業別労働時間指数(総実労働時間)

	調査産業計	建設業	製造業	電気・ガス・熱供給・水道業	情報通信業	運輸業、郵便業	卸売業、小売業	金融業、保険業	教育、学習支援業	医療、福祉	複合サービス業
平成20年平均	97.9	100.0	96.4	100.2	101.1	94.3	100.6	98.6	88.1	101.5	97.0
平成21年平均	94.3	90.9	89.7	96.7	95.8	89.8	97.6	97.2	79.6	100.3	97.8
平成22年 6月	102.6	91.8	102.7	101.9	103.4	94.1	103.6	104.3	90.6	112.2	107.1
7月	101.5	102.1	102.6	106.6	103.4	94.8	99.7	101.9	88.8	104.9	103.5
8月	98.0	97.9	97.6	105.0	97.8	95.9	98.9	95.7	79.0	102.3	99.7
9月	98.7	93.7	98.4	102.9	102.0	102.6	99.7	98.6	80.1	100.4	95.8
10月	98.3	97.1	99.6	100.8	98.9	93.0	99.0	96.2	84.6	100.8	100.5
11月	100.1	97.0	103.3	100.5	99.2	94.7	100.4	98.2	84.9	100.3	97.9
前月比(%)	1.8	△ 0.1	3.7	△ 0.3	0.3	1.8	1.4	2.1	0.4	△ 0.5	△ 2.6
前年同月比(%)	2.6	1.4	3.5	4.4	5.2	5.9	2.4	1.1	7.6	4.8	5.7

(注) 第1表(注)参照

第16表 産業別労働時間指数(所定内労働時間)

	調査産業計	建設業	製造業	電気・ガス・熱供給・水道業	情報通信業	運輸業、郵便業	卸売業、小売業	金融業、保険業	教育、学習支援業	医療、福祉	複合サービス業
平成20年平均	98.1	100.2	97.8	97.2	107.5	93.8	100.6	97.3	90.8	101.7	97.3
平成21年平均	95.8	90.2	94.6	98.3	103.6	92.3	97.5	95.8	83.5	100.8	98.8
平成22年 6月	103.4	89.4	105.0	105.9	112.4	96.4	103.3	104.3	95.1	113.7	106.6
7月	101.9	102.0	104.4	109.9	111.3	96.5	99.9	101.3	93.3	106.2	103.7
8月	97.9	96.0	98.5	108.4	104.5	97.1	97.8	95.4	82.9	103.4	99.8
9月	98.5	92.0	100.2	104.9	107.3	99.6	99.3	97.1	84.3	101.7	95.5
10月	98.4	93.9	101.2	103.1	104.9	95.3	98.1	95.6	88.8	101.7	99.8
11月	100.0	94.2	104.4	101.4	105.6	97.1	99.9	97.7	89.1	101.2	96.8
前月比(%)	1.6	0.3	3.2	△ 1.6	0.7	1.9	1.8	2.2	0.3	△ 0.5	△ 3.0
前年同月比(%)	1.6	0.2	1.0	3.9	3.0	5.8	2.7	1.8	7.6	5.3	3.9

(注) 第1表(注)参照

第17表 産業別労働時間指数(所定外労働時間)

	調査産業計	建設業	製造業	電気・ガス・熱供給・水道業	情報通信業	運輸業、郵便業	卸売業、小売業	金融業、保険業	教育、学習支援業	医療、福祉	複合サービス業
平成20年平均	95.6	97.1	84.2	128.1	55.2	97.0	100.8	117.5	38.4	97.8	84.4
平成21年平均	75.5	97.4	51.6	86.6	45.3	71.0	98.1	119.2	16.7	92.9	69.2
平成22年 6月	92.9	115.7	83.8	71.2	46.4	76.4	108.7	104.4	18.9	87.0	110.1
7月	95.3	103.0	88.3	82.1	50.7	82.2	94.2	111.1	17.8	83.7	92.8
8月	98.4	115.7	89.3	79.9	51.0	87.0	118.8	101.1	16.7	84.8	91.3
9月	100.0	110.2	83.8	88.6	60.1	126.4	107.2	121.1	12.2	79.3	94.2
10月	96.9	127.7	86.8	84.8	54.7	76.0	114.5	104.4	16.7	87.0	107.2
11月	100.8	123.5	93.9	95.7	53.8	76.9	110.1	106.7	17.8	85.9	113.0
前月比(%)	4.0	△ 3.3	8.2	12.9	△ 1.6	1.2	△ 3.8	2.2	6.6	△ 1.3	5.4
前年同月比(%)	14.3	10.9	31.1	8.0	26.0	8.0	0.0	△ 5.8	6.6	△ 3.6	52.9

(注) 第1表(注)参照

第18表 産業別常用雇用指数

	調査産業計	建設業	製造業	電気・ガス・熱供給・水道業	情報通信業	運輸業、郵便業	卸売業、小売業	金融業、保険業	教育、学習支援業	医療、福祉	複合サービス業
平成20年平均	113.9	88.9	131.7	107.1	106.3	116.4	97.0	88.0	105.2	116.2	122.7
平成21年平均	109.5	25.2	133.6	35.5	109.2	116.2	92.9	64.2	105.4	124.1	57.7
平成22年 6月	108.8	23.1	134.6	35.8	103.2	118.9	89.6	61.9	103.3	126.4	56.1
7月	108.6	23.2	134.5	35.8	102.9	119.3	89.1	62.1	103.2	126.6	55.5
8月	108.9	23.1	134.6	36.0	102.8	124.9	90.0	61.9	101.1	126.3	55.5
9月	108.0	23.1	134.7	36.0	103.2	119.6	86.1	62.6	101.6	126.1	55.5
10月	108.4	23.1	135.0	36.0	104.3	119.6	86.7	61.6	100.7	125.6	55.2
11月	108.3	23.2	135.2	35.6	104.8	120.7	86.2	61.6	100.7	125.4	55.0
前月比(%)	△ 0.1	0.4	0.1	△ 1.1	0.5	0.9	△ 0.6	0.0	0.0	△ 0.2	△ 0.4
前年同月比(%)	△ 1.3	△ 5.3	0.4	0.8	△ 4.6	4.1	△ 5.1	△ 4.6	△ 5.7	0.1	△ 5.2

(注) 第1表(注)参照

第1-1表 産業別、男女別 常用労働者の1人平均月間現金給与額

(規模5人以上)

(単位 円)

産 業	計					男			女		
	現金給 与総額	きまって 支給する 給 与	うち所定 内給与		特別に支 払われた 給 与	現金給 与総額	きまって 支給する 給 与	特別に支 払われた 給 与	現金給 与総額	きまって 支給する 給 与	特別に支 払われた 給 与
			うち所定 内給与	うち超過 労働給与							
調査産業計	260,128	247,182	231,028	16,154	12,946	322,682	303,825	18,857	188,190	182,041	6,149
D 建設業	306,094	306,094	298,854	7,240	0	327,730	327,730	0	216,276	216,276	0
E 製造業	299,696	268,932	238,684	30,248	30,764	359,837	319,339	40,498	182,314	170,548	11,766
F 電気・ガス・熱供給・水道業	396,940	396,940	336,838	60,102	0	406,737	406,737	0	283,553	283,553	0
G 情報通信業	325,669	325,347	289,979	35,368	322	361,213	360,854	359	245,363	245,125	238
H 運輸業、郵便業	246,713	232,860	221,355	11,505	13,853	271,841	255,955	15,886	138,930	133,795	5,135
I 卸売業、小売業	219,664	213,467	205,940	7,527	6,197	296,163	286,197	9,966	135,431	133,384	2,047
J 金融業、保険業	277,181	276,742	263,488	13,254	439	355,902	355,104	798	200,814	200,724	90
K 不動産業、物品賃貸業	202,899	185,618	173,684	11,934	17,281	242,521	220,731	21,790	142,937	132,481	10,456
L 学術研究、専門・技術サービス業	288,883	288,883	275,403	13,480	0	349,905	349,905	0	206,195	206,195	0
M 宿泊業、飲食サービス業	125,684	124,098	120,408	3,690	1,586	169,718	166,662	3,056	100,679	99,928	751
N 生活関連サービス業、娯楽業	229,711	229,711	221,344	8,367	0	276,782	276,782	0	176,839	176,839	0
O 教育、学習支援業	325,796	324,642	322,340	2,302	1,154	399,407	397,112	2,295	273,436	273,093	343
P 医療、福祉	281,555	272,392	258,373	14,019	9,163	421,131	421,131	0	251,181	240,025	11,156
Q 複合サービス事業	408,321	296,852	283,218	13,634	111,469	496,223	358,541	137,682	258,969	192,038	66,931
R サービス業(他に分類されないもの)	226,837	217,339	188,935	28,404	9,498	266,117	251,754	14,363	161,254	159,880	1,374
E 09.10 食料品、たばこ製造業	175,136	170,623	156,598	14,025	4,513	244,655	235,086	9,569	133,031	131,580	1,451
11 繊維工業	231,102	213,345	205,601	7,744	17,757	320,552	311,257	9,295	173,913	150,746	23,167
14 パルプ・紙・紙加工品製造業	254,995	254,995	234,846	20,149	0	278,988	278,988	0	160,119	160,119	0
15 印刷・同関連業	259,513	257,300	240,653	16,647	2,213	294,781	294,533	248	196,879	191,175	5,704
16.17 化学、石油・石炭製品製造業	275,990	275,990	270,329	5,661	0	349,906	349,906	0	169,187	169,187	0
18 プラスチック製品製造業	236,043	236,043	214,352	21,691	0	285,401	285,401	0	196,557	196,557	0
21 窯業・土石製品製造業	252,847	252,847	235,638	17,209	0	304,844	304,844	0	181,207	181,207	0
24 金属製品製造業	289,963	289,963	248,109	41,854	0	313,788	313,788	0	201,341	201,341	0
25 はん用機械器具製造業	271,166	271,166	258,545	12,621	0	288,429	288,429	0	210,165	210,165	0
26 生産用機械器具製造業	473,949	299,237	251,053	48,184	174,712	495,347	311,816	183,531	314,242	205,353	108,889
27 業務用機械器具製造業	304,927	247,444	232,576	14,868	57,483	363,700	292,522	71,178	222,910	184,539	38,371
28 電子部品・デバイス・電子回路製造業	350,409	350,074	294,601	55,473	335	383,656	383,280	376	219,141	218,967	174
29 電気機械器具製造業	232,011	231,910	202,553	29,357	101	293,893	293,893	0	150,076	149,842	234
30 情報通信機械器具製造業	305,517	305,517	282,677	22,840	0	363,678	363,678	0	216,768	216,768	0
31 輸送用機械器具製造業	316,267	316,267	281,072	35,195	0	327,616	327,616	0	223,103	223,103	0
32.20 その他、なめし革等製造業	272,960	214,737	210,793	3,944	58,223	352,102	261,771	90,331	158,243	146,562	11,681
E 一括産業 1	258,561	258,561	231,717	26,844	0	279,668	279,668	0	180,185	180,185	0
E 一括産業 2	247,500	247,500	212,823	34,677	0	309,716	309,716	0	148,314	148,314	0
I 1 卸売業	288,493	282,384	273,818	8,566	6,109	337,067	330,596	6,471	174,035	168,779	5,256
2 小売業	179,342	173,094	166,176	6,918	6,248	256,087	242,698	13,389	123,818	122,737	1,081
M 75 宿泊業	180,967	175,594	170,760	4,834	5,373	224,411	215,704	8,707	148,087	145,237	2,850
M 一括産業	102,539	102,539	99,328	3,211	0	140,137	140,137	0	83,728	83,728	0
P 83 医療業	322,315	322,315	302,206	20,109	0	497,569	497,569	0	277,529	277,529	0
P 一括産業	221,113	198,363	193,375	4,988	22,750	258,569	258,569	0	214,917	188,405	26,512
R 91 職業紹介・労働者派遣業	230,250	230,250	175,573	54,677	0	250,373	250,373	0	191,076	191,076	0
92 その他の事業サービス業	198,135	177,109	158,327	18,782	21,026	251,481	219,673	31,808	109,145	106,104	3,041
R 一括産業	273,050	273,050	257,184	15,866	0	313,095	313,095	0	216,259	216,259	0

(注) 1 調査対象事業所が少なく公表が困難なため、C 鉱業、採石業、砂利採取業については掲載せず、調査産業計に含めて算定した。

2 次の産業は調査対象事業所が少ないため、それぞれ一括して算定した。

E製造業の中で、

E一括1: 12木材・木製品製造業(家具を除く)、13家具・装備品製造業

E一括2: 19ゴム製品製造業、22鉄鋼業、23非鉄金属製造業

M宿泊業、飲食サービス業の中で、

M一括: 76飲食店、77持ち帰り・配達飲食サービス業

P医療、福祉の中で、

P一括: 84保健衛生、85社会保険・社会福祉・介護事業

Rサービス業(他に分類されないもの)の中で、

R一括: 88廃棄物処理業、89自動車整備業、90機械等修理業(別掲を除く)、93政治・経済・文化団体、94宗教、95その他のサービス業

第1-2表 産業別、男女別 常用労働者の1人平均月間現金給与額

(規模30人以上)

(単位 円)

産 業	計					男			女		
	現 金 給 与 総 額	きまっ て 支 給 する 給 与	うち所定		特別に支 払われた 給 与	現 金 給 与 総 額	きまっ て 支 給 する 給 与	特別に支 払われた 給 与	現 金 給 与 総 額	きまっ て 支 給 する 給 与	特別に支 払われた 給 与
			内給与	うち超過 労働給与							
調査産業計	285,660	267,227	243,522	23,705	18,433	345,045	316,963	28,082	206,114	200,606	5,508
D 建設業	313,307	313,307	264,130	49,177	0	332,551	332,551	0	210,707	210,707	0
E 製造業	329,234	289,374	253,416	35,958	39,860	384,657	334,701	49,956	202,168	185,456	16,712
F 電気・ガス・熱供給・水道業	435,907	435,907	372,134	63,773	0	463,584	463,584	0	283,553	283,553	0
G 情報通信業	341,327	340,918	298,405	42,513	409	388,438	387,959	479	249,852	249,579	273
H 運輸業、郵便業	250,518	229,387	213,488	15,899	21,131	274,487	250,592	23,895	139,567	131,232	8,335
I 卸売業、小売業	213,390	209,290	198,220	11,070	4,100	282,579	276,128	6,451	126,093	124,960	1,133
J 金融業、保険業	317,055	315,815	297,516	18,299	1,240	441,795	439,317	2,478	215,749	215,514	235
K 不動産業、物品賃貸業	156,537	156,470	148,157	8,313	67	269,793	269,696	97	78,731	78,686	45
L 学術研究、専門・技術サービス業	309,473	309,473	286,347	23,126	0	372,491	372,491	0	200,599	200,599	0
M 宿泊業、飲食サービス業	158,968	154,091	148,933	5,158	4,877	193,157	185,670	7,487	130,463	127,763	2,700
N 生活関連サービス業、娯楽業	172,229	172,229	166,978	5,251	0	196,957	196,957	0	143,071	143,071	0
O 教育、学習支援業	330,601	328,751	325,344	3,407	1,850	410,024	407,041	2,983	247,151	246,492	659
P 医療、福祉	306,611	306,611	287,488	19,123	0	447,062	447,062	0	267,866	267,866	0
Q 複合サービス事業	556,197	322,328	307,512	14,816	233,869	647,977	379,585	268,392	344,410	190,205	154,205
R サービス業(他に分類されないもの)	213,770	200,843	169,979	30,864	12,927	249,962	231,102	18,860	147,059	145,067	1,992
E 09.10 食料品、たばこ製造業	193,230	185,848	165,386	20,462	7,382	257,290	243,896	13,394	142,738	140,095	2,643
11 繊維工業	263,767	236,844	227,573	9,271	26,923	343,475	330,893	12,582	201,937	163,889	38,048
14 パルプ・紙・紙加工品製造業	254,995	254,995	234,846	20,149	0	278,988	278,988	0	160,119	160,119	0
15 印刷・同関連業	260,027	259,695	237,782	21,913	332	304,116	303,760	356	183,493	183,204	289
16.17 化学、石油・石炭製品製造業	296,308	296,308	289,759	6,549	0	384,428	384,428	0	178,513	178,513	0
18 プラスチック製品製造業	236,043	236,043	214,352	21,691	0	285,401	285,401	0	196,557	196,557	0
21 窯業・土石製品製造業	X	X	X	X	X	X	X	X	X	X	X
24 金属製品製造業	313,709	313,709	258,221	55,488	0	344,581	344,581	0	195,819	195,819	0
25 はん用機械器具製造業	259,812	259,812	248,292	11,520	0	276,639	276,639	0	202,373	202,373	0
26 生産用機械器具製造業	530,976	320,358	266,920	53,438	210,618	551,336	331,938	219,398	367,440	227,342	140,098
27 業務用機械器具製造業	314,757	248,540	233,729	14,811	66,217	367,421	286,847	80,574	238,085	192,769	45,316
28 電子部品・デバイス・電子回路製造業	350,841	350,500	294,370	56,130	341	383,422	383,041	381	220,202	220,022	180
29 電気機械器具製造業	254,065	254,065	222,022	32,043	0	309,096	309,096	0	172,604	172,604	0
30 情報通信機械器具製造業	305,517	305,517	282,677	22,840	0	363,678	363,678	0	216,768	216,768	0
31 輸送用機械器具製造業	324,675	324,675	286,938	37,737	0	332,660	332,660	0	249,019	249,019	0
32.20 その他、なめし革等製造業	336,649	233,538	226,829	6,709	103,111	431,998	277,846	154,152	184,912	163,027	21,885
E 一括産業1	299,839	299,839	255,330	44,509	0	319,757	319,757	0	209,740	209,740	0
E 一括産業2	271,612	271,612	227,771	43,841	0	319,667	319,667	0	151,603	151,603	0
I 1 卸売業	269,610	258,516	251,650	6,866	11,094	316,259	302,490	13,769	155,782	151,216	4,566
2 小売業	180,657	180,629	167,111	13,518	28	252,964	252,948	16	116,618	116,580	38
M 75 宿泊業	213,005	205,062	197,916	7,146	7,943	246,092	234,695	11,397	181,659	176,989	4,670
M 一括産業	73,013	73,013	71,018	1,995	0	91,780	91,780	0	60,290	60,290	0
P 83 医療業	343,054	343,054	319,413	23,641	0	491,997	491,997	0	298,580	298,580	0
P 一括産業	212,318	212,318	204,885	7,433	0	299,120	299,120	0	193,174	193,174	0
R 91 職業紹介・労働者派遣業	230,250	230,250	175,573	54,677	0	250,373	250,373	0	191,076	191,076	0
92 その他の事業サービス業	177,621	151,589	140,389	11,200	26,032	223,902	182,816	41,086	108,412	104,891	3,521
R 一括産業	318,126	318,126	283,675	34,451	0	334,268	334,268	0	241,679	241,679	0

(注) 第1-1表(注)1,2参照

第2-1表 産業別、男女別 常用労働者の1人平均月間出勤日数及び実労働時間数

(規模5人以上)

(単位 日、時間)

産 業	計				男 子				女 子			
	出勤 日数	総実労 働時間	所定内 労働時間	所定外 労働時間	出勤 日数	総実労 働時間	所定内 労働時間	所定外 労働時間	出勤 日数	総実労 働時間	所定内 労働時間	所定外 労働時間
調 査 産 業 計	20.1	155.4	145.3	10.1	20.7	171.4	157.0	14.4	19.3	137.0	131.8	5.2
D 建 設 業	22.9	178.3	175.0	3.3	23.0	179.3	175.6	3.7	22.4	174.1	172.4	1.7
E 製 造 業	20.6	171.1	155.0	16.1	20.8	180.3	160.0	20.3	20.3	153.0	145.2	7.8
F 電気・ガス・熱供給・水道業	19.5	169.4	153.6	15.8	19.6	170.4	154.3	16.1	18.8	156.7	144.3	12.4
G 情 報 通 信 業	18.7	166.4	146.8	19.6	18.8	169.5	147.8	21.7	18.6	159.6	144.8	14.8
H 運 輸 業 , 郵 便 業	21.1	166.8	155.2	11.6	21.5	176.4	162.9	13.5	19.5	125.8	122.3	3.5
I 卸 売 業 , 小 売 業	20.4	151.6	144.1	7.5	21.1	172.4	159.3	13.1	19.7	128.6	127.2	1.4
J 金 融 業 , 保 険 業	18.7	143.3	136.0	7.3	18.8	149.4	139.9	9.5	18.7	137.5	132.3	5.2
K 不 動 産 業 , 物 品 賃 貸 業	18.7	154.2	144.3	9.9	20.7	171.9	160.4	11.5	15.7	127.6	120.0	7.6
L 学術研究, 専門・技術サービス業	20.5	166.9	157.6	9.3	20.4	172.9	158.4	14.5	20.6	158.6	156.4	2.2
M 宿 泊 業 , 飲 食 サ ー ビ ス 業	17.7	113.7	110.4	3.3	19.2	141.2	135.4	5.8	16.8	98.1	96.2	1.9
N 生活関連サービス業, 娯楽業	20.9	164.5	153.1	11.4	22.3	183.0	169.4	13.6	19.3	143.9	134.9	9.0
O 教 育 , 学 習 支 援 業	18.6	137.7	131.3	6.4	19.3	142.3	137.9	4.4	18.1	134.4	126.6	7.8
P 医 療 , 福 祉	20.0	147.9	141.8	6.1	19.9	155.3	148.1	7.2	20.0	146.2	140.4	5.8
Q 複 合 サ ー ビ ス 事 業	19.1	150.4	143.4	7.0	19.5	155.6	146.6	9.0	18.6	141.5	137.9	3.6
R サ ー ビ ス 業 (他 に 分 類 さ れ な い も の)	19.7	161.8	145.3	16.5	20.5	177.6	155.9	21.7	18.5	135.5	127.7	7.8
E 09.10 食 料 品 , た ば こ 製 造 業	21.5	160.2	149.8	10.4	22.7	185.8	170.6	15.2	20.8	144.8	137.2	7.6
11 織 維 工 業	21.0	161.4	151.7	9.7	21.6	175.3	163.0	12.3	20.5	152.4	144.4	8.0
14 パルプ・紙・紙加工品製造業	22.1	169.7	163.2	6.5	22.8	176.7	169.0	7.7	19.2	141.9	140.3	1.6
15 印刷・同関連業	21.9	178.8	168.9	9.9	22.0	185.3	172.8	12.5	21.7	167.3	162.0	5.3
16.17 化学, 石油・石炭製品製造業	20.0	145.8	143.4	2.4	20.1	156.0	152.9	3.1	19.9	131.1	129.6	1.5
18 プラスチック製品製造業	21.1	179.9	162.5	17.4	21.7	180.5	166.4	14.1	20.6	179.5	159.4	20.1
21 窯業・土石製品製造業	21.8	177.1	167.8	9.3	22.2	188.2	176.4	11.8	21.2	161.7	156.0	5.7
24 金属製品製造業	21.6	189.4	165.9	23.5	21.7	194.6	166.9	27.7	21.4	170.0	162.2	7.8
25 はん用機械器具製造業	20.6	153.3	147.2	6.1	20.5	155.8	149.7	6.1	20.9	144.6	138.3	6.3
26 生産用機械器具製造業	21.0	186.5	161.8	24.7	21.3	191.2	163.9	27.3	19.1	150.7	145.8	4.9
27 業務用機械器具製造業	19.7	162.3	149.8	12.5	20.1	167.3	153.1	14.2	19.3	155.3	145.2	10.1
28 電子部品・デバイス・電子回路製造業	18.7	170.2	148.8	21.4	18.7	173.7	149.5	24.2	18.4	156.6	146.3	10.3
29 電気機械器具製造業	21.8	178.7	158.4	20.3	22.4	198.4	169.4	29.0	21.1	152.6	143.8	8.8
30 情報通信機械器具製造業	19.7	166.8	153.9	12.9	19.9	173.3	156.7	16.6	19.4	157.1	149.8	7.3
31 輸送用機械器具製造業	18.5	163.6	144.6	19.0	18.5	166.3	145.5	20.8	18.4	141.9	137.9	4.0
32.20 その他, なめし革等製造業	19.0	147.8	146.4	1.4	19.5	154.3	151.9	2.4	18.3	138.5	138.4	0.1
E 一 括 産 業 1	21.0	176.1	159.4	16.7	21.0	177.5	160.0	17.5	20.8	170.9	157.1	13.8
E 一 括 産 業 2	21.7	183.2	160.5	22.7	22.4	203.8	170.7	33.1	20.7	150.2	144.2	6.0
I 1 卸 売 業	20.9	166.3	158.5	7.8	20.9	171.9	161.8	10.1	21.0	153.4	150.8	2.6
2 小 売 業	20.1	142.9	135.6	7.3	21.3	172.9	156.9	16.0	19.3	121.3	120.2	1.1
M 75 宿 泊 業	20.9	152.7	148.2	4.5	22.0	168.4	163.1	5.3	20.1	140.9	136.9	4.0
M 一 括 産 業	16.4	97.3	94.5	2.8	17.8	126.4	120.3	6.1	15.7	82.8	81.6	1.2
P 83 医 療 業	20.8	157.4	148.3	9.1	20.5	163.5	153.3	10.2	20.8	155.8	147.0	8.8
P 一 括 産 業	18.8	133.8	132.2	1.6	18.9	137.9	136.9	1.0	18.8	133.2	131.5	1.7
R 91 職 業 紹 介 ・ 労 働 者 派 遣 業	18.3	170.3	137.2	33.1	18.2	177.0	137.4	39.6	18.4	157.6	137.0	20.6
92 その他の事業サービス業	20.0	152.0	141.4	10.6	21.4	177.7	162.5	15.2	17.7	109.2	106.2	3.0
R 一 括 産 業	20.9	169.4	161.1	8.3	21.7	178.2	166.7	11.5	19.7	157.0	153.2	3.8

(注) 第1-1表(注)1,2参照

第2-2表 産業別、男女別 常用労働者の1人平均月間出勤日数及び実労働時間数

(規模30人以上)

(単位 日、時間)

産 業	計				男 子				女 子			
	出勤 日数	総実労 働時間	所定内 労働時間	所定外 労働時間	出勤 日数	総実労 働時間	所定内 労働時間	所定外 労働時間	出勤 日数	総実労 働時間	所定内 労働時間	所定外 労働時間
調 査 産 業 計	19.9	158.8	146.0	12.8	20.3	170.9	153.7	17.2	19.4	142.7	135.8	6.9
D 建 設 業	20.5	171.8	151.3	20.5	20.6	173.3	150.5	22.8	20.0	163.7	155.8	7.9
E 製 造 業	20.4	174.0	155.5	18.5	20.5	181.1	159.0	22.1	20.0	157.8	147.4	10.4
F 電気・ガス・熱供給・水道業	18.5	167.5	149.9	17.6	18.5	169.4	150.9	18.5	18.8	156.7	144.3	12.4
G 情 報 通 信 業	19.0	168.3	149.4	18.9	19.2	174.5	152.0	22.5	18.7	156.1	144.2	11.9
H 運 輸 業 , 郵 便 業	21.1	170.8	154.8	16.0	21.3	178.2	159.8	18.4	20.2	136.6	132.1	4.5
I 卸 売 業 , 小 売 業	20.2	143.9	136.3	7.6	20.4	161.3	149.4	11.9	19.8	121.7	119.6	2.1
J 金 融 業 , 保 険 業	19.3	145.5	135.9	9.6	19.8	157.3	146.9	10.4	18.9	135.9	127.0	8.9
K 不 動 産 業 , 物 品 賃 貸 業	13.7	112.3	107.0	5.3	19.8	161.1	152.0	9.1	9.4	78.7	76.1	2.6
L 学術研究, 専門・技術サービス業	19.4	160.7	148.4	12.3	19.4	167.8	149.6	18.2	19.3	148.5	146.3	2.2
M 宿 泊 業 , 飲 食 サ ー ビ ス 業	19.1	136.3	131.7	4.6	19.8	146.5	141.4	5.1	18.5	127.7	123.6	4.1
N 生活関連サービス業, 娯楽業	19.3	140.7	137.6	3.1	20.2	156.3	152.4	3.9	18.3	122.3	120.2	2.1
O 教 育 , 学 習 支 援 業	17.8	124.4	122.8	1.6	19.1	138.9	137.3	1.6	16.4	109.2	107.6	1.6
P 医 療 , 福 祉	20.3	157.7	149.8	7.9	20.3	161.8	153.2	8.6	20.2	156.6	148.9	7.7
Q 複 合 サ ー ビ ス 事 業	18.9	146.4	138.6	7.8	19.1	150.5	142.3	8.2	18.2	136.6	129.8	6.8
R サ ー ビ ス 業 (他 に 分 類 さ れ な い も の)	19.3	157.4	139.2	18.2	19.8	172.5	149.6	22.9	18.2	129.8	120.1	9.7
E 09.10 食 料 品 , た ば こ 製 造 業	21.1	164.1	148.4	15.7	21.9	181.3	161.8	19.5	20.4	150.5	137.8	12.7
11 織 維 工 業	20.9	166.9	154.1	12.8	21.7	178.3	163.9	14.4	20.3	158.2	146.6	11.6
14 パルプ・紙・紙加工品製造業	22.1	169.7	163.2	6.5	22.8	176.7	169.0	7.7	19.2	141.9	140.3	1.6
15 印 刷 ・ 同 関 連 業	21.8	179.4	166.4	13.0	21.9	187.6	171.2	16.4	21.6	164.9	157.9	7.0
16.17 化学, 石油・石炭製品製造業	20.0	145.9	143.2	2.7	20.2	154.6	151.2	3.4	19.7	134.4	132.6	1.8
18 プラスチック製品製造業	21.1	179.9	162.5	17.4	21.7	180.5	166.4	14.1	20.6	179.5	159.4	20.1
21 窯業・土石製品製造業	X	X	X	X	X	X	X	X	X	X	X	X
24 金 属 製 品 製 造 業	21.7	199.7	170.2	29.5	21.8	205.3	170.7	34.6	21.4	178.0	167.9	10.1
25 はん用機械器具製造業	21.9	161.5	155.7	5.8	21.8	164.0	158.6	5.4	22.3	152.9	145.5	7.4
26 生産用機械器具製造業	21.0	188.7	162.8	25.9	21.2	192.0	163.7	28.3	19.5	162.5	156.1	6.4
27 業務用機械器具製造業	19.5	160.3	149.4	10.9	19.7	164.8	151.7	13.1	19.3	154.0	146.2	7.8
28 電子部品・デバイス・電子回路製造業	18.6	170.1	148.6	21.5	18.7	173.4	149.3	24.1	18.3	156.6	145.9	10.7
29 電気機械器具製造業	21.3	182.1	158.8	23.3	21.3	194.1	165.0	29.1	21.2	164.4	149.5	14.9
30 情報通信機械器具製造業	19.7	166.8	153.9	12.9	19.9	173.3	156.7	16.6	19.4	157.1	149.8	7.3
31 輸送用機械器具製造業	18.4	165.4	145.1	20.3	18.4	166.9	145.0	21.9	18.5	151.0	146.1	4.9
32.20 その他, なめし革等製造業	18.1	140.4	138.1	2.3	19.1	151.0	147.3	3.7	16.4	123.6	123.5	0.1
E 一 括 産 業 1	21.7	194.6	168.8	25.8	21.9	195.2	169.8	25.4	21.1	192.2	164.1	28.1
E 一 括 産 業 2	21.2	188.0	160.7	27.3	21.8	204.0	168.3	35.7	19.6	148.3	141.9	6.4
I 1 卸 売 業	20.1	150.6	145.4	5.2	20.2	157.6	151.6	6.0	19.9	133.7	130.3	3.4
2 小 売 業	20.2	139.9	130.9	9.0	20.6	164.6	147.5	17.1	19.8	117.9	116.2	1.7
M 75 宿 泊 業	22.8	175.7	169.0	6.7	23.3	181.3	174.4	6.9	22.3	170.4	163.9	6.5
M 一 括 産 業	13.3	73.6	72.4	1.2	13.2	80.0	78.2	1.8	13.3	69.3	68.5	0.8
P 83 医 療 業	20.7	163.2	152.8	10.4	20.5	164.9	154.0	10.9	20.7	162.7	152.5	10.2
P 一 括 産 業	19.2	143.4	142.1	1.3	19.8	151.4	150.4	1.0	19.0	141.7	140.3	1.4
R 91 職業紹介・労働者派遣業	18.3	170.3	137.2	33.1	18.2	177.0	137.4	39.6	18.4	157.6	137.0	20.6
92 その他の事業サービス業	19.6	143.3	136.7	6.6	20.8	166.4	157.1	9.3	17.9	109.0	106.3	2.7
R 一 括 産 業	21.0	174.8	157.5	17.3	21.3	179.6	160.1	19.5	19.5	152.0	145.1	6.9

(注) 第1-1表(注)1,2参照

第3-1表 産業別、男女別 常用労働者数及びパートタイム労働者比率

(規模5人以上)

(単位 人、%)

産 業	計			男 子			女 子		
	本 月 末 労働者数	う ち	う ち	本 月 末 労働者数	う ち	う ち	本 月 末 労働者数	う ち	う ち
		パートタイム 労働者数	パートタイム 労働者比率		パートタイム 労働者数	パートタイム 労働者比率		パートタイム 労働者数	パートタイム 労働者比率
調 査 産 業 計	430,281	108,954	25.3	230,118	26,376	11.5	200,163	82,578	41.3
D 建 設 業	19,476	656	3.4	15,722	398	2.5	3,754	258	6.9
E 製 造 業	104,074	14,453	13.9	68,858	2,943	4.3	35,216	11,510	32.7
F 電 気・ガ 斯・熱 供 給・水 道 業	1,291	3	0.2	1,188	3	0.3	103	0	0.0
G 情 報 通 信 業	11,964	1,133	9.5	8,311	52	0.6	3,653	1,081	29.6
H 運 輸 業 , 郵 便 業	26,649	5,197	19.5	21,582	2,796	13.0	5,067	2,401	47.4
I 卸 売 業 , 小 売 業	78,165	31,001	39.7	40,812	6,611	16.2	37,353	24,390	65.3
J 金 融 業 , 保 険 業	10,558	2,212	21.0	5,242	658	12.6	5,316	1,554	29.2
K 不 動 産 業 , 物 品 賃 貸 業	4,554	1,886	41.4	2,773	800	28.8	1,781	1,086	61.0
L 学 術 研 究 , 専 門・技 術 サ ー ビ ス 業	7,226	1,106	15.3	4,151	164	4.0	3,075	942	30.6
M 宿 泊 業 , 飲 食 サ ー ビ ス 業	36,501	24,162	66.2	13,108	6,130	46.8	23,393	18,032	77.1
N 生 活 関 連 サ ー ビ ス 業 , 娯 楽 業	12,422	3,547	28.6	6,580	1,120	17.0	5,842	2,427	41.5
O 教 育 , 学 習 支 援 業	26,222	5,615	21.4	10,890	1,525	14.0	15,332	4,090	26.7
P 医 療 , 福 祉	58,596	11,165	19.1	10,462	947	9.1	48,134	10,218	21.2
Q 複 合 サ ー ビ ス 事 業	4,779	866	18.1	3,032	233	7.7	1,747	633	36.2
R サ ー ビ ス 業 (他 に 分 類 さ れ な い も の)	27,765	5,949	21.4	17,376	1,996	11.5	10,389	3,953	38.0
E 09.10 食 料 品 , た ば こ 製 造 業	12,134	5,699	47.0	4,632	1,103	23.8	7,502	4,596	61.3
11 織 維 工 業	11,555	2,465	21.3	4,517	213	4.7	7,038	2,252	32.0
14 パ ル プ・紙・紙 加 工 品 製 造 業	542	50	9.2	433	0	0.0	109	50	45.9
15 印 刷・同 関 連 業	3,823	579	15.1	2,448	97	4.0	1,375	482	35.1
16.17 化 学 , 石 油・石 炭 製 品 製 造 業	1,708	364	21.3	1,010	14	1.4	698	350	50.1
18 プ ラ ス チ ッ ク 製 品 製 造 業	2,009	94	4.7	893	15	1.7	1,116	79	7.1
21 窯 業・土 石 製 品 製 造 業	3,642	457	12.5	2,086	7	0.3	1,556	450	28.9
24 金 属 製 品 製 造 業	7,064	149	2.1	5,577	78	1.4	1,487	71	4.8
25 は ん 用 機 械 器 具 製 造 業	6,809	1,244	18.3	5,302	748	14.1	1,507	496	32.9
26 生 産 用 機 械 器 具 製 造 業	15,625	247	1.6	13,780	29	0.2	1,845	218	11.8
27 業 務 用 機 械 器 具 製 造 業	1,258	315	25.0	738	128	17.3	520	187	36.0
28 電 子 部 品・デ バ イ ス・電 子 回 路 製 造 業	18,796	252	1.3	14,995	27	0.2	3,801	225	5.9
29 電 気 機 械 器 具 製 造 業	5,722	1,406	24.6	3,253	181	5.6	2,469	1,225	49.6
30 情 報 通 信 機 械 器 具 製 造 業	4,139	40	1.0	2,500	0	0.0	1,639	40	2.4
31 輸 送 用 機 械 器 具 製 造 業	2,403	58	2.4	2,142	3	0.1	261	55	21.1
32.20 そ の 他 , な め し 革 等 製 造 業	2,120	223	10.5	1,259	64	5.1	861	159	18.5
E 一 括 産 業 1	2,258	153	6.8	1,768	97	5.5	490	56	11.4
E 一 括 産 業 2	2,467	658	26.7	1,525	139	9.1	942	519	55.1
I 1 卸 売 業	28,817	4,395	15.3	20,215	957	4.7	8,602	3,438	40.0
2 小 売 業	49,348	26,606	53.9	20,597	5,654	27.5	28,751	20,952	72.9
M 75 宿 泊 業	10,855	3,947	36.4	4,680	1,019	21.8	6,175	2,928	47.4
M 一 括 産 業	25,646	20,215	78.8	8,428	5,111	60.6	17,218	15,104	87.7
P 83 医 療 業	34,968	4,286	12.3	7,109	343	4.8	27,859	3,943	14.2
P 一 括 産 業	23,628	6,879	29.1	3,353	604	18.0	20,275	6,275	30.9
R 91 職 業 紹 介・労 働 者 派 遣 業	7,937	82	1.0	5,215	70	1.3	2,722	12	0.4
92 そ の 他 の 事 業 サ ー ビ ス 業	12,632	5,569	44.1	7,929	1,793	22.6	4,703	3,776	80.3
R 一 括 産 業	7,196	298	4.1	4,232	133	3.1	2,964	165	5.6

(注) 第1-1表(注)1,2参照



第3-2表 産業別、男女別 常用労働者数及びパートタイム労働者比率

(規模30人以上)

(単位 人、%)

産 業	計			男 子			女 子		
	本 月 末	う ち	う ち	本 月 末	う ち	う ち	本 月 末	う ち	う ち
	労働者数	パートタイム 労働者数	パートタイム 労働者比率	労働者数	パートタイム 労働者数	パートタイム 労働者比率	労働者数	パートタイム 労働者数	パートタイム 労働者比率
調 査 産 業 計	242,502	49,844	20.6	138,739	13,958	10.1	103,763	35,886	34.6
D 建 設 業	2,334	42	1.8	1,964	19	1.0	370	23	6.2
E 製 造 業	80,130	7,557	9.4	55,817	1,969	3.5	24,313	5,588	23.0
F 電 気・ガ 斯・熱 供 給・水 道 業	666	3	0.5	563	3	0.5	103	0	0.0
G 情 報 通 信 業	9,387	1,133	12.1	6,203	52	0.8	3,184	1,081	34.0
H 運 輸 業 , 郵 便 業	17,576	3,442	19.6	14,369	1,791	12.5	3,207	1,651	51.5
I 卸 売 業 , 小 売 業	28,968	13,294	45.9	16,135	3,164	19.6	12,833	10,130	78.9
J 金 融 業 , 保 険 業	3,704	794	21.4	1,660	60	3.6	2,044	734	35.9
K 不 動 産 業 , 物 品 賃 貸 業	1,392	745	53.5	575	86	15.0	817	659	80.7
L 学 術 研 究 , 専 門・技 術 サ ー ビ ス 業	3,106	592	19.1	1,962	164	8.4	1,144	428	37.4
M 宿 泊 業 , 飲 食 サ ー ビ ス 業	12,010	6,071	50.5	5,409	1,999	37.0	6,601	4,072	61.7
N 生 活 関 連 サ ー ビ ス 業 , 娯 楽 業	4,828	1,966	40.7	2,616	912	34.9	2,212	1,054	47.6
O 教 育 , 学 習 支 援 業	16,342	4,558	27.9	8,378	1,263	15.1	7,964	3,295	41.4
P 医 療 , 福 祉	39,866	4,032	10.1	8,627	452	5.2	31,239	3,580	11.5
Q 複 合 サ ー ビ ス 事 業	1,834	285	15.5	1,283	57	4.4	551	228	41.4
R サ ー ビ ス 業 (他 に 分 類 さ れ な い も の)	20,320	5,327	26.2	13,147	1,967	15.0	7,173	3,360	46.8
E 09.10 食 料 品 , た ば こ 製 造 業	7,427	2,721	36.6	3,291	694	21.1	4,136	2,027	49.0
11 織 維 工 業	7,605	963	12.7	3,324	54	1.6	4,281	909	21.2
14 パ ル プ・紙・紙 加 工 品 製 造 業	542	50	9.2	433	0	0.0	109	50	45.9
15 印 刷・同 関 連 業	2,687	492	18.3	1,707	73	4.3	980	419	42.8
16.17 化 学 , 石 油・石 炭 製 品 製 造 業	1,366	364	26.6	782	14	1.8	584	350	59.9
18 プ ラ ス チ ッ ク 製 品 製 造 業	2,009	94	4.7	893	15	1.7	1,116	79	7.1
21 窯 業・土 石 製 品 製 造 業	X	X	X	X	X	X	X	X	X
24 金 属 製 品 製 造 業	4,956	97	2.0	3,936	68	1.7	1,020	29	2.8
25 は ん 用 機 械 器 具 製 造 業	5,476	1,068	19.5	4,231	635	15.0	1,245	433	34.8
26 生 産 用 機 械 器 具 製 造 業	12,963	3	0.0	11,529	0	0.0	1,434	3	0.2
27 業 務 用 機 械 器 具 製 造 業	1,099	299	27.2	652	128	19.6	447	171	38.3
28 電 子 部 品・デ バ イ ス・電 子 回 路 製 造 業	18,448	252	1.4	14,763	27	0.2	3,685	225	6.1
29 電 気 機 械 器 具 製 造 業	3,456	408	11.8	2,062	45	2.2	1,394	363	26.0
30 情 報 通 信 機 械 器 具 製 造 業	4,139	40	1.0	2,500	0	0.0	1,639	40	2.4
31 輸 送 用 機 械 器 具 製 造 業	2,220	18	0.8	2,008	3	0.1	212	15	7.1
32.20 そ の 他 , な め し 革 等 製 造 業	1,196	189	15.8	739	64	8.7	457	125	27.4
E 一 括 産 業 1	1,075	19	1.8	869	3	0.3	206	16	7.8
E 一 括 産 業 2	1,661	407	24.5	1,189	139	11.7	472	268	56.8
I 1 卸 売 業	10,708	2,378	22.2	7,592	847	11.2	3,116	1,531	49.1
2 小 売 業	18,260	10,916	59.8	8,543	2,317	27.1	9,717	8,599	88.5
M 75 宿 泊 業	7,327	1,830	25.0	3,571	515	14.4	3,756	1,315	35.0
M 一 括 産 業	4,683	4,241	90.6	1,838	1,484	80.7	2,845	2,757	96.9
P 83 医 療 業	28,760	2,359	8.2	6,610	260	3.9	22,150	2,099	9.5
P 一 括 産 業	11,106	1,673	15.1	2,017	192	9.5	9,089	1,481	16.3
R 91 職 業 紹 介・労 働 者 派 遣 業	7,937	82	1.0	5,215	70	1.3	2,722	12	0.4
92 そ の 他 の 事 業 サ ー ビ ス 業	10,131	5,081	50.2	6,071	1,793	29.5	4,060	3,288	81.0
R 一 括 産 業	2,252	164	7.3	1,861	104	5.6	391	60	15.3

(注) 第1-1表(注)1,2参照

第4表 規模別、男女別 常用労働者の1人平均月間現金給与額

(単位 円)

規 模	計					男 子			女 子		
	現 金 給 与 総 額	きまって		特別に支 払われた 給 与	現 金 給 与 総 額	きまって	特別に支 払われた 給 与	現 金 給 与 総 額	きまって	特別に支 払われた 給 与	
		支給する 給 与	うち所定 内給与								うち超過 労働給与
100人以上	309,987	286,990	259,413	27,577	22,997	365,889	331,713	34,176	230,175	223,137	7,038
30～99人	251,541	239,510	221,235	18,275	12,031	313,831	294,875	18,956	175,175	171,634	3,541
5～29人	227,061	221,220	214,847	6,373	5,841	288,567	283,783	4,784	168,879	162,039	6,840

第5表 規模別、男女別 常用労働者の1人平均月間出勤日数及び実労働時間数

(単位 日、時間)

規 模	計				男 子				女 子			
	出勤 日数	総実労 働時間	所定内 労働時間	所定外 労働時間	出勤 日数	総実労 働時間	所定内 労働時間	所定外 労働時間	出勤 日数	総実労 働時間	所定内 労働時間	所定外 労働時間
100人以上	19.7	160.9	147.0	13.9	19.9	169.3	152.1	17.2	19.4	148.9	139.8	9.1
30～99人	20.2	155.9	144.7	11.2	20.9	173.1	156.1	17.0	19.3	134.8	130.6	4.2
5～29人	20.3	151.0	144.3	6.7	21.4	172.3	162.1	10.2	19.2	130.8	127.5	3.3

第6-1表 産業別、就業形態別 常用労働者の月間現金給与額及び出勤日数、実労働時間数

(規模5人以上)

(単位 円、日、時間)

産 業		現金給与額				特別に支払われた給与	出勤日数	実労働時間		
		現金給与総額	きまって支給する給与	うち所定内給与	うち超過労働給与			総実労働時間	所定内労働時間	所定外労働時間
一般労働者	調査産業計	315,660	298,588	277,515	21,073	17,072	21.2	176.2	163.1	13.1
	製造業	329,589	293,911	259,325	34,586	35,678	20.7	178.0	159.8	18.2
	卸売業, 小売業	303,697	293,878	282,005	11,873	9,819	22.0	185.3	173.3	12.0
	医療, 福祉	322,179	311,592	294,447	17,145	10,587	20.8	164.0	156.6	7.4
パートタイム労働者	調査産業計	96,185	95,418	93,788	1,630	767	16.8	94.2	92.8	1.4
	製造業	113,995	113,761	110,459	3,302	234	20.1	128.1	125.3	2.8
	卸売業, 小売業	90,334	89,712	88,874	838	622	18.0	99.7	99.1	0.6
	医療, 福祉	109,099	105,984	105,234	750	3,115	16.3	79.5	79.0	0.5

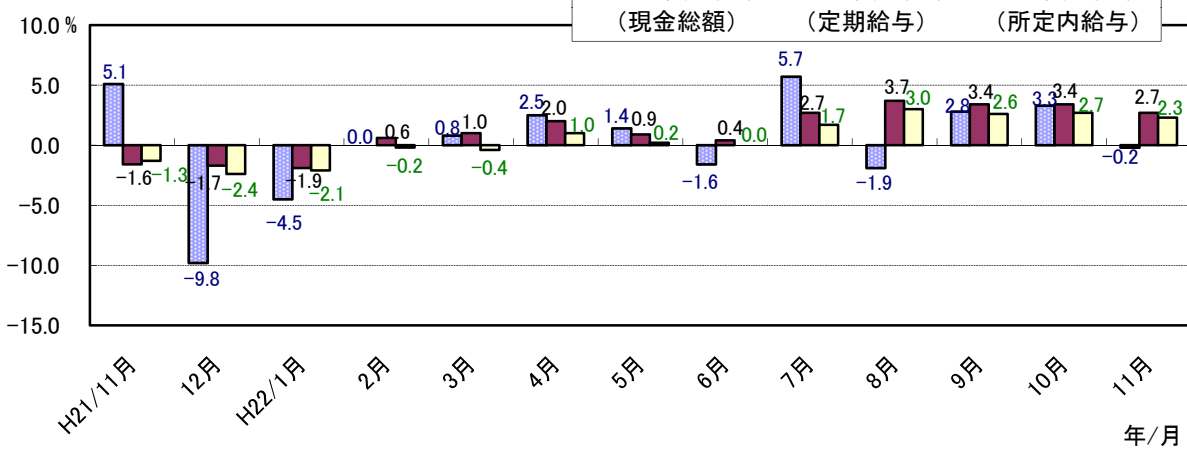
第6-2表 産業別、就業形態別 常用労働者の月間現金給与額及び月間出勤日数、実労働時間数

(規模30人以上)

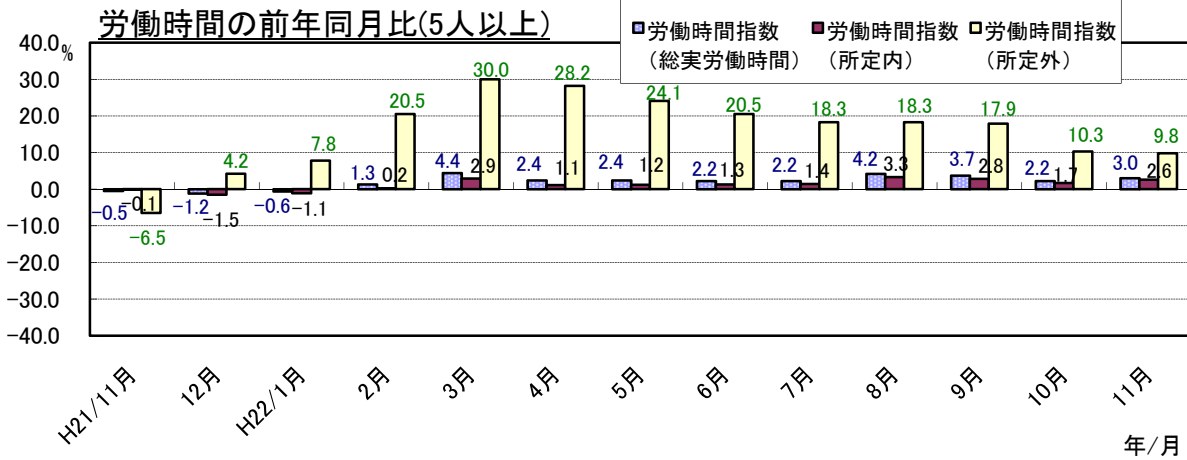
(単位 円、日、時間)

産 業		現金給与額				特別に支払われた給与	出勤日数	実労働時間		
		現金給与総額	きまって支給する給与	うち所定内給与	うち超過労働給与			総実労働時間	所定内労働時間	所定外労働時間
一般労働者	調査産業計	332,064	309,038	279,829	29,209	23,026	20.6	174.1	158.5	15.6
	製造業	351,075	307,095	267,950	39,145	43,980	20.4	178.7	158.7	20.0
	卸売業, 小売業	307,145	299,769	280,567	19,202	7,376	20.9	174.7	161.7	13.0
	医療, 福祉	324,461	324,461	303,397	21,064	0	20.5	163.4	154.8	8.6
パートタイム労働者	調査産業計	105,906	105,265	102,879	2,386	641	17.1	99.7	97.7	2.0
	製造業	120,291	119,845	114,380	5,465	446	19.9	129.2	124.6	4.6
	卸売業, 小売業	101,284	101,101	99,754	1,347	183	19.2	106.9	105.8	1.1
	医療, 福祉	147,806	147,806	145,952	1,854	0	18.2	106.6	105.3	1.3

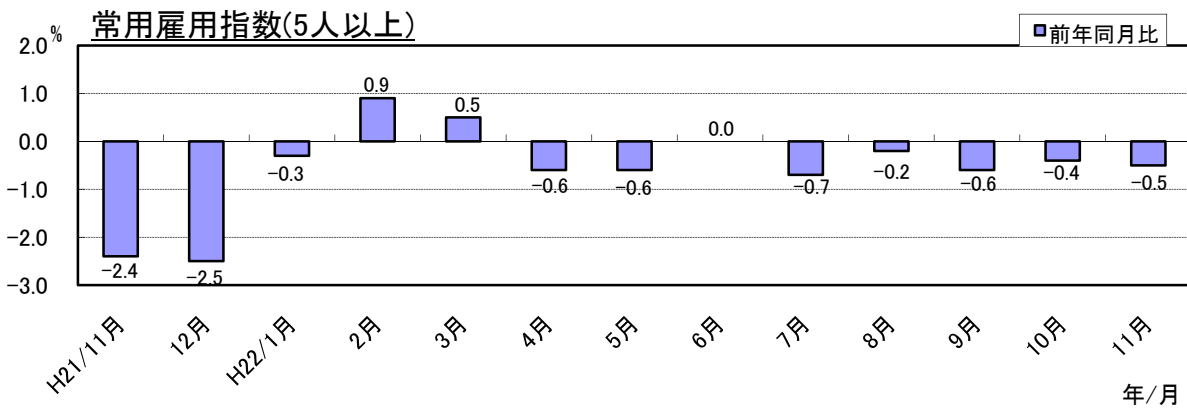
給与の前年同月比(5人以上)



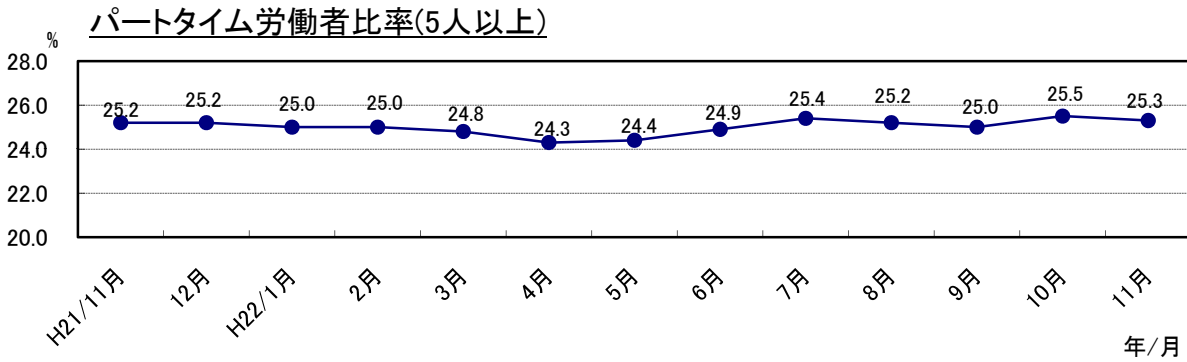
労働時間の前年同月比(5人以上)



常用雇用指数(5人以上)



パートタイム労働者比率(5人以上)



# 毎月勤労統計調査オンラインシステム 利用希望届

厚生労働大臣 殿

平成 年 月 日

毎月勤労統計調査規則第17条の5第1項の規定に基づき、次のとおり届け出ます。

■調査対象事業所についてご記入ください。

都道府県 番号	事業所一連番号									
調査対象事業所名										
郵便番号				-						
住 所										
ビル名等										
担当部署名										
フリガナ										
担当者名										
電話番号										
備 考										

ご記入後は、以下のアドレスまでメールでご提出くださいますよう、お願いいたします。

■送信先メールアドレス [maikin@mhlw.go.jp](mailto:maikin@mhlw.go.jp)

■オンラインシステム担当係 厚生労働省大臣官房統計情報部雇用統計課毎勤第二係  
TEL 03-5253-1111 内線 7620、7619



調査票の提出は、

# オンライン入力を利用すると、

記載、郵送の手間が省けます。

「ご利用いただくには」

インターネットが使える環境があれば利用できます。システムの利用は、「利用希望届」を送信した翌月の25日から可能です。

「手続きは」

- ① 利用希望届を送信する。(毎月末日〆切)

**事業所 ⇨ 厚生労働省**

※ 以下の毎勤ホームページへアクセスし、「利用希望届」(個別登録事業所用又は一括提出事業所用)に必要な事項を記入し、様式内に指定の毎勤用メールアドレスまでメールにて送信してください。

(毎勤ホームページ) <http://www.mhlw.go.jp/toukei/list/30-1.html>

(「オンライン調査システム各種申請書のお知らせ」をクリックした後のページに、「利用希望届」があります。)

「利用希望届」の送信先 毎勤用メールアドレス maikin@mhlw.go.jp

- ② ログイン情報、手引書等が送付されてきます。

**厚生労働省 ⇨ 事業所**

- ③ PC画面上で必要事項を入力し、「送信ボタン」を押すと厚生労働省へ送られます。



## 耳寄り情報

賃金台帳から自動的に毎月勤労統計調査票が作成できる様式(エクセル)をホームページにてご提供しています。

<http://toukei.pref.ishikawa.jp/news/maikin/maikin.htm>

オンライン入力をしていない事業所は調査票作成が省力化できます。

調査票を **入力・郵送される事業所** は、

**翌月の10日までに** お願いします。

※ 提出・入力が遅れそうな時は、FAXにて送信願います。

# 毎月勤労統計調査

## 毎月勤労統計調査(略称：毎勤)とは？

- **賃金や労働時間、雇用の変化を毎月明らかにする調査**です。  
国の重要な統計で、法律（統計法）で「基幹統計」に指定されています。
- 調査の結果は、景気判断や社会保障制度を検討する際の基礎資料として使われています。
- **調査票は、インターネットでも提出**できます。  
インターネットを利用すると、一部記入の手間を省くことができ、提出期限も余裕があります。
- 都道府県を通して調査を行っています。

まいちゃん

4人以下の事業所は、「特別調査」として、毎年、1回(7月分)調査をしています。

## 事業所の皆様へ

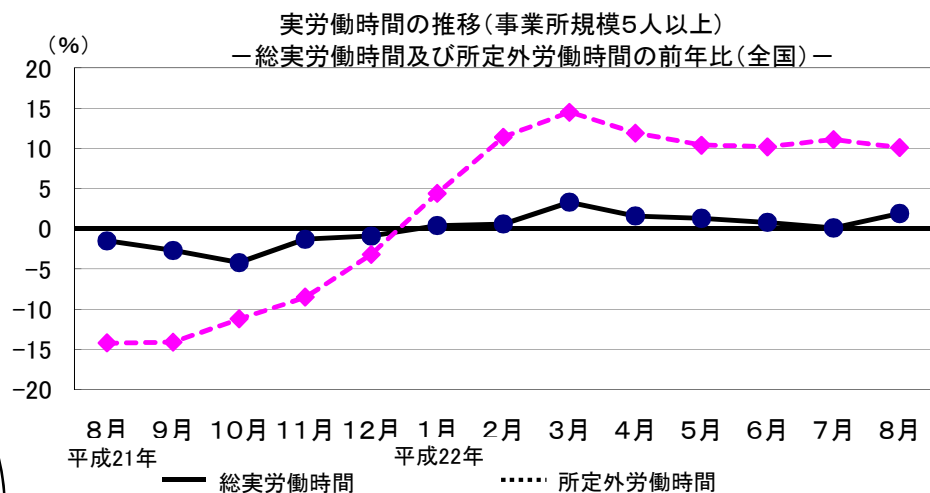
- 調査で得られた大切な情報は、統計以外の税の徴収などには使用しません。また、調査票は厳重に管理し、集計完了後は完全に溶かして処理されます。
- 法律（統計法）で、調査の**報告義務**及び調査従事者に対しては**守秘義務**が課せられています。
- 毎月勤労統計調査をかたって不正な情報収集する「かたり調査」にご注意ください。不審な点がありましたら、厚生労働省又は石川県にご連絡ください。

## 調査でわかること

- ◇ 厚生労働省や石川県のホームページに最新情報が掲載されています。
- ◇ 月々の変化を迅速に捉え、調査月の翌々月に速報を公表しています。

きんちゃん

従業員が29人以下の事業所へは統計調査員がお訪ねします。



**調査へのご理解とご回答をお願いします。**

厚生労働省・石川県

厚生労働省ホームページ : <http://www.mhlw.go.jp>

毎勤調査のページ : <http://www.mhlw.go.jp/toukei/list/30-1.html>

石川県ホームページ : <http://toukei.pref.ishikawa.jp/news/maikin/maikin.htm>

賃金・労働時間・雇用の動きをキャッチする

# 毎月勤労統計調査

厚生労働省が実施する  
重要な調査です。

ご理解とご提出を

調査票提出、  
結果閲覧には、  
インターネットが便利です。

調査結果は、  
事業主の皆様にも  
賃金管理の指針として  
ご利用頂いています。



特別調査にも  
ご協力を！  
毎年夏に1回  
行われます。



## 毎(まい)と勤(きん)の約束

調査で知り得た情報についての秘密は必ず守ります。  
また調査によって集められた情報は、  
統計を作成するためだけに使用されます。  
税金徴収の資料や労働局の調査などに使われることは  
絶対にありません。

調査結果は経済指標の一つとして、  
また、社会保障制度を検討する際の基礎資料として  
使われています。

**事業所の皆様、調査にご理解をお願いします。**

国の調査名をかたって不正に情報を収集する「かたい調査」には十分ご注意ください。

厚生労働省・都道府県

<http://www.mhlw.go.jp/>

## <調査結果のおもな利用>

各種経済指標作成の基礎資料となるほか、**失業給付**の額、労働災害の**休業補償**の額、労災保険の**保険給付額**、**遺族補償一時金**、**未払い賃金**の立替払いの最高限度額、**最低賃金**の決定、**労働時間**の短縮(年1800時間)、建設工事の**労務単価**などの算定にもちいられています。

(問い合わせ) 〒920-8580 金沢市鞍月1丁目1番地

石川県県民交流課統計情報室 毎月勤労統計担当

電話 076-225-1344

FAX 076-225-1345

E-mail [toukei@pref.ishikawa.lg.jp](mailto:toukei@pref.ishikawa.lg.jp)

URL <http://toukei.pref.ishikawa.jp/>