

平成 22 年国勢調査速報集計結果
(人口・世帯数)

平成 23 年 2 月 14 日

石川県県民文化局

県民交流課統計情報室

利用上の注意

- 1 この速報は、石川県において独自に調査世帯一覧を基に集計したものであり、後日、総務省統計局が公表する速報値及び個々の調査票を基に集計して得られる確定値とは相違する場合があります。
- 2 本文及び図表中の小数点以下の数値については、小数点以下第3位を四捨五入している。
- 3 「－」は該当数字がないもの、「△」はマイナスを意味する。

平成22年国勢調査速報集計結果（石川県分）の概要

平成22年10月1日現在で実施された国勢調査速報集計結果による石川県の人口及び世帯数の概要は次のとおりである。

1 石川県の人口及び世帯数

本県の人口は1,170,040人で、前回調査の平成17年と比較して3,986人、0.34%の減少となった。一方、世帯数は440,995世帯で、16,410世帯、3.86%の増加となった。

1世帯あたり人員は2.65人で、平成17年より0.12人減少し、世帯規模の縮小傾向が続いている。

表1 石川県の人口及び世帯数

(単位:人、世帯、%)

区 分	平成22年(A)	平成17年(B)	増 減 数 (C)=(A)-(B)	増 減 率 (C)÷(B)
人 口	1,170,040	1,174,026	△ 3,986	△ 0.34
世 帯	440,995	424,585	16,410	3.86
1世帯あたり 人 員	2.65	2.77	△ 0.12	△ 4.33

表2 国勢調査人口・世帯数の推移(大正9年～平成22年)

(単位:人、世帯、%)

年次	人 口			世 帯			1世帯あたり 人 員
	総数	対前回		総数	対前回		
		増減数	増減率		増減数	増減率	
大正9年	747,360	—	—	151,766	—	—	4.92
14	750,854	3,494	0.47	154,054	2,288	1.51	4.87
昭和5年	756,835	5,981	0.80	155,075	1,021	0.66	4.88
10	768,416	11,581	1.53	158,118	3,043	1.96	4.86
15	757,676	△ 10,740	△ 1.40	158,886	768	0.49	4.77
20	887,510	129,834	17.14	186,375	27,489	17.30	4.76
25	957,279	69,769	7.86	194,652	8,277	4.44	4.92
30	966,187	8,908	0.93	198,161	3,509	1.80	4.88
35	973,418	7,231	0.75	211,265	13,104	6.61	4.61
40	980,499	7,081	0.73	230,451	19,186	9.08	4.25
45	1,002,420	21,921	2.24	254,543	24,092	10.45	3.94
50	1,069,872	67,452	6.73	290,183	35,640	14.00	3.69
55	1,119,304	49,432	4.62	322,071	31,888	10.99	3.48
60	1,152,325	33,021	2.95	338,066	15,995	4.97	3.41
平成2年	1,164,628	12,303	1.07	361,157	23,091	6.83	3.22
7	1,180,068	15,440	1.33	390,212	29,055	8.04	3.02
12	1,180,977	909	0.08	411,341	21,129	5.41	2.87
17	1,174,026	△ 6,951	△ 0.59	424,585	13,244	3.22	2.77
22	1,170,040	△ 3,986	△ 0.34	440,995	16,410	3.86	2.65

* 昭和20年は、人口調査(11月1日現在)による。

図1 国勢調査 石川県人口及び増減率の推移(大正9年～平成22年)

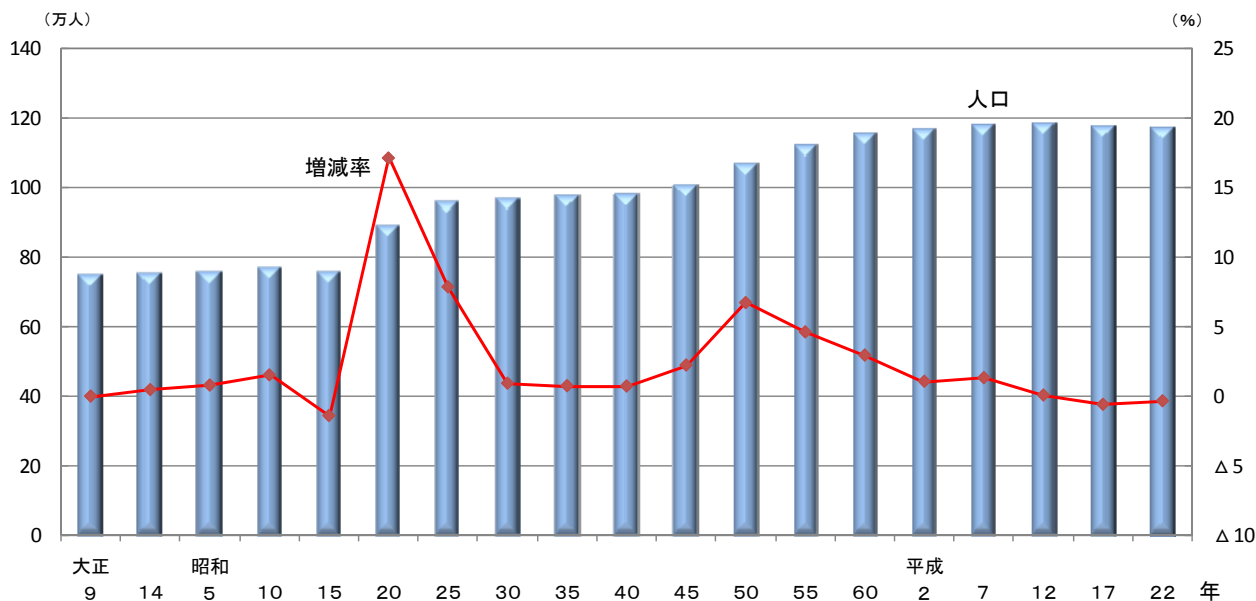
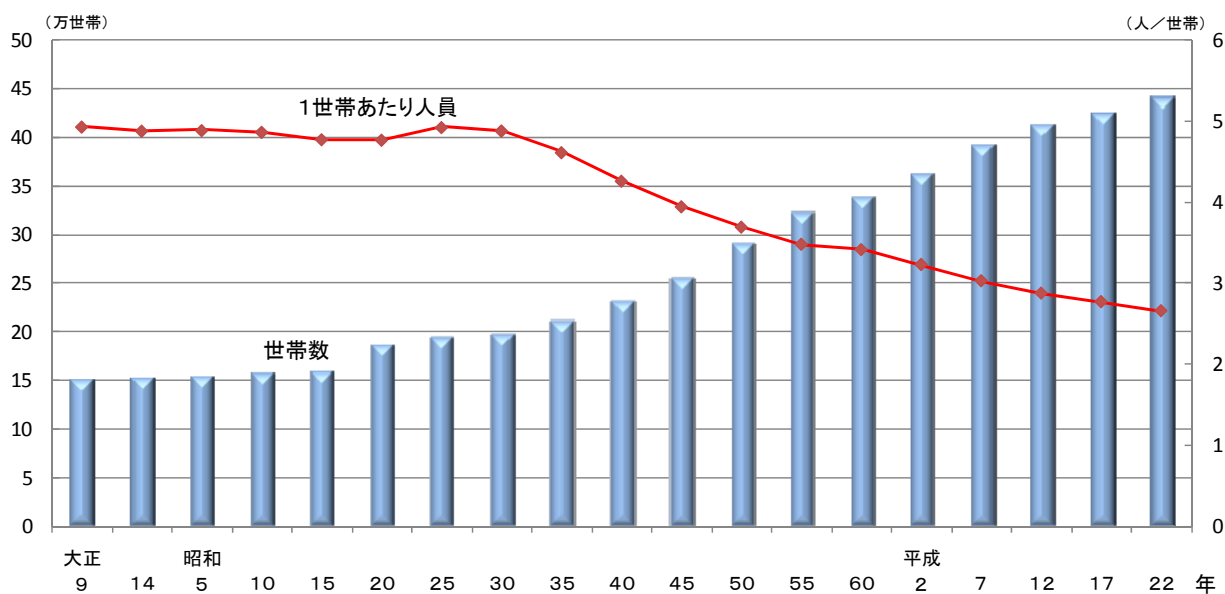


図2 国勢調査世帯数及び1世帯あたり人員の推移(大正9年～平成22年)



2 地域別・市町別の人口及び世帯数

(1) 人口を地域別にみると、金沢市で 7,871 人、1.73%増加、加賀地域で 3,166 人、0.80%増加、能登地域では 15,023 人、4.62%減少となった。

表3 地域別人口

(単位:人、%)

地域	平成22年			平成17年		
	人口	対前回増減数	対前回増減率	人口	対前回増減数	対前回増減率
加賀地域	397,543	3,166	0.80	394,377	4,635	1.19
金沢市	462,478	7,871	1.73	454,607	△ 1,831	△ 0.40
能登地域	310,019	△ 15,023	△ 4.62	325,042	△ 9,755	△ 2.91
総計	1,170,040	△ 3,986	△ 0.34	1,174,026	△ 6,951	△ 0.59

* 加賀地域: 白山市、石川郡以南

能登地域: かほく市、河北郡以北

(2) これを市町別にみると、前回国勢調査と比較して増加したのは3市4町で、増加数では金沢市の7,871人が最も多く、次いで野々市町、能美市の順となっている。一方、減少したのは7市5町で、減少数では七尾市の3,956人が最も多く、次いで加賀市、輪島市の順となっている。

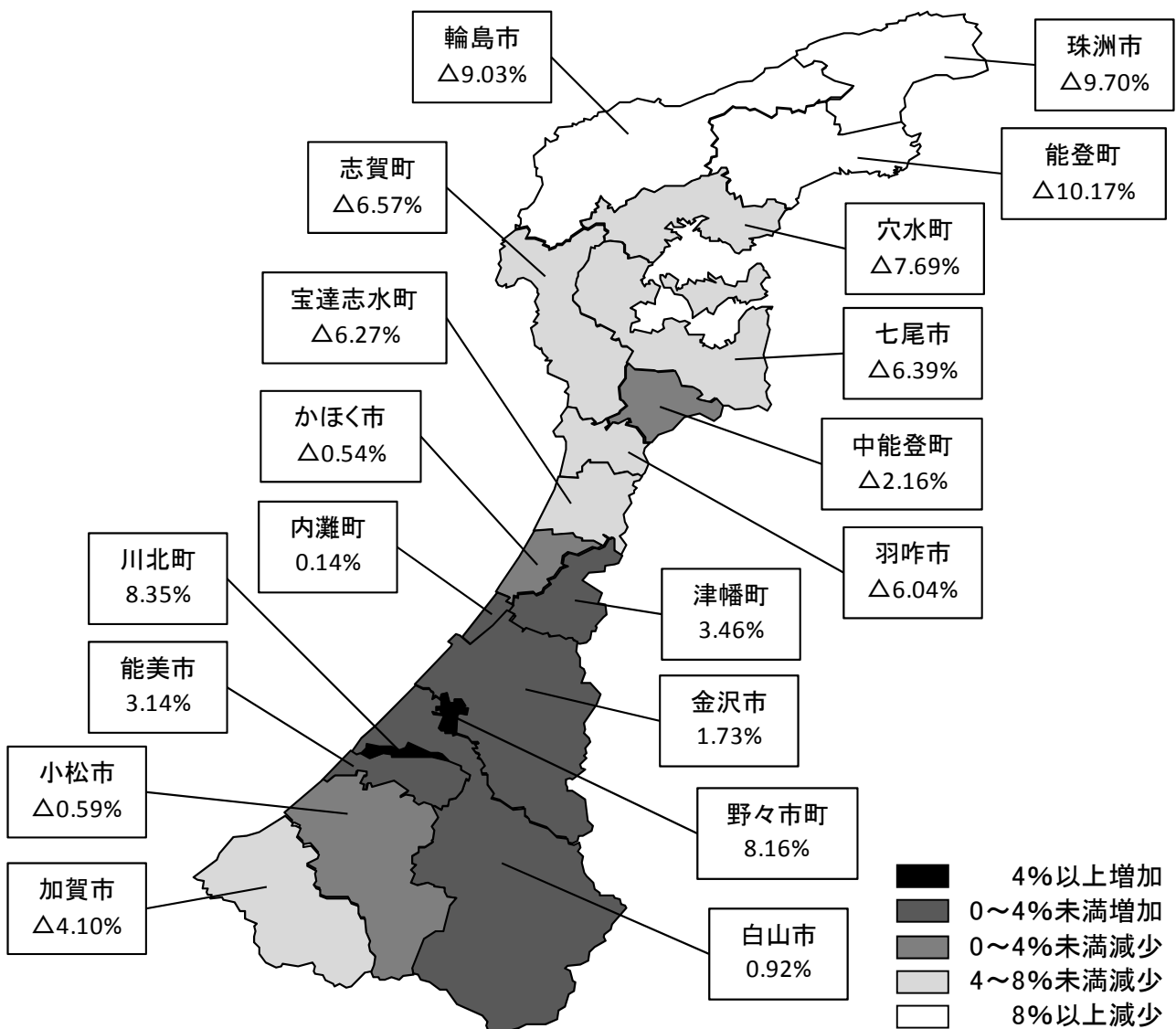
また、増加率は川北町が8.35%と最も大きく、次いで野々市町、津幡町の順となっている。減少率では、能登町が10.17%と最も大きく、次いで珠洲市、輪島市の順となっている。

表4 人口増減及び人口増減率の大きい市町

(単位:人、%)

順位	対前回増減数			対前回増減率		
	増	加	減 少	増	加	減 少
1	金沢市	7,871	七尾市 △ 3,956	川北町	8.35	能登町 △ 10.17
2	野々市町	3,915	加賀市 △ 3,071	野々市町	8.16	珠洲市 △ 9.70
3	能美市	1,481	輪島市 △ 2,965	津幡町	3.46	輪島市 △ 9.03
4	津幡町	1,237	能登町 △ 2,217	能美市	3.14	穴水町 △ 7.69
5	白山市	1,012	珠洲市 △ 1,751	金沢市	1.73	志賀町 △ 6.57

図3 市町別人口増減率



(3) 世帯数を市町別にみると、増加したのは5市5町で、増加数では金沢市の9,736世帯が最も多く、増加率では川北町の11.10%が最も大きくなっている。

一方、減少したのは5市4町で、輪島市が575世帯、4.82%減少と最も大きくなっている。

表5 世帯数増減及び世帯数増減率の大きい市町

(単位:世帯、%)

順位	対前回増減数				対前回増減率			
	増	加	減	少	増	加	減	少
1	金沢市	9,736	輪島市	△ 575	川北町	11.10	輪島市	△ 4.82
2	野々市町	2,021	七尾市	△ 465	野々市町	9.63	珠洲市	△ 4.41
3	白山市	1,652	能登町	△ 303	津幡町	7.96	能登町	△ 3.95
4	小松市	1,542	珠洲市	△ 287	能美市	7.39	穴水町	△ 2.24
5	能美市	1,097	穴水町	△ 84	内灘町	5.57	七尾市	△ 2.17

表6 市町別人口及び世帯数

(単位:人、世帯、%)

区分	人 口				世 帯 数				1世帯あたり人員	
	平成22年	平成17年	増減数	増減率	平成22年	平成17年	増減数	増減率	平22年	平17年
総 計	1,170,040	1,174,026	△ 3,986	△ 0.34	440,995	424,585	16,410	3.86	2.65	2.77
加賀地域	397,543	394,377	3,166	0.80	140,586	134,154	6,432	4.79	2.83	2.94
金 沢 市	462,478	454,607	7,871	1.73	191,227	181,491	9,736	5.36	2.42	2.50
能登地域	310,019	325,042	△ 15,023	△ 4.62	109,182	108,940	242	0.22	2.84	2.98
市 計	963,744	967,438	△ 3,694	△ 0.38	364,774	351,614	13,160	3.74	2.64	2.75
金 沢 市	462,478	454,607	7,871	1.73	191,227	181,491	9,736	5.36	2.42	2.50
七 尾 市	57,915	61,871	△ 3,956	△ 6.39	20,937	21,402	△ 465	△ 2.17	2.77	2.89
小 松 市	108,439	109,084	△ 645	△ 0.59	37,443	35,901	1,542	4.30	2.90	3.04
輪 島 市	29,858	32,823	△ 2,965	△ 9.03	11,365	11,940	△ 575	△ 4.82	2.63	2.75
珠 洲 市	16,299	18,050	△ 1,751	△ 9.70	6,228	6,515	△ 287	△ 4.41	2.62	2.77
加 賀 市	71,911	74,982	△ 3,071	△ 4.10	25,947	25,999	△ 52	△ 0.20	2.77	2.88
羽 咋 市	23,035	24,517	△ 1,482	△ 6.04	8,084	8,117	△ 33	△ 0.41	2.85	3.02
か ほ く 市	34,659	34,847	△ 188	△ 0.54	11,081	10,536	545	5.17	3.13	3.31
白 山 市	110,462	109,450	1,012	0.92	36,521	34,869	1,652	4.74	3.02	3.14
能 美 市	48,688	47,207	1,481	3.14	15,941	14,844	1,097	7.39	3.05	3.18
能 美 郡	6,151	5,677	474	8.35	1,721	1,549	172	11.10	3.57	3.66
川 北 町	6,151	5,677	474	8.35	1,721	1,549	172	11.10	3.57	3.66
石 川 郡	51,892	47,977	3,915	8.16	23,013	20,992	2,021	9.63	2.25	2.29
野々市町	51,892	47,977	3,915	8.16	23,013	20,992	2,021	9.63	2.25	2.29
河 北 郡	63,882	62,608	1,274	2.03	21,923	20,517	1,406	6.85	2.91	3.05
津 幡 町	36,949	35,712	1,237	3.46	11,911	11,033	878	7.96	3.10	3.24
内 灘 町	26,933	26,896	37	0.14	10,012	9,484	528	5.57	2.69	2.84
羽 咋 郡	36,509	39,026	△ 2,517	△ 6.45	12,409	12,511	△ 102	△ 0.82	2.94	3.12
志 賀 町	22,228	23,790	△ 1,562	△ 6.57	7,850	7,901	△ 51	△ 0.65	2.83	3.01
宝達志水町	14,281	15,236	△ 955	△ 6.27	4,559	4,610	△ 51	△ 1.11	3.13	3.30
鹿 島 郡	18,549	18,959	△ 410	△ 2.16	6,132	5,992	140	2.34	3.02	3.16
中能登町	18,549	18,959	△ 410	△ 2.16	6,132	5,992	140	2.34	3.02	3.16
鳳 珠 郡	29,313	32,341	△ 3,028	△ 9.36	11,023	11,410	△ 387	△ 3.39	2.66	2.83
穴 水 町	9,738	10,549	△ 811	△ 7.69	3,660	3,744	△ 84	△ 2.24	2.66	2.82
能 登 町	19,575	21,792	△ 2,217	△ 10.17	7,363	7,666	△ 303	△ 3.95	2.66	2.84

* 加賀地域:白山市、石川郡以南 能登地域:かほく市、河北郡以北

(注) 平成17年の人口及び世帯数は、平成22年10月1日現在の市町の境域に基づいて組み替えたものである。