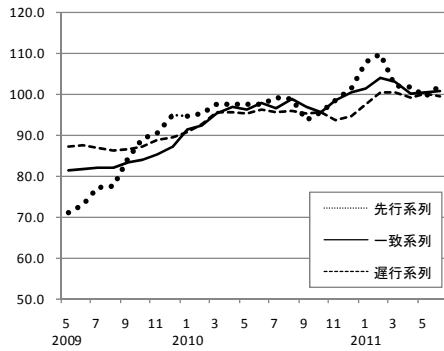


主要データ集

平成23年10月号

景気動向指数(CI)の動き



北陸の金融経済月報要約

(日本銀行金沢支店9月12日発表)

北陸の景気は、一部に厳しさもみられるが、全体としては持ち直しの動きが続いている。個人消費は消費マインドが改善するもとで、全体としては下げ止まりつつある。

個人消費…全体としては下げ止まりつつある。
 設備投資…製造業を中心に緩やかに持ち直している。
 公共・住宅投資…公共工事請負額は、減少している。住宅投資は、下げ止まっている。

(新設住宅着工戸数11/5～11/7月前年比 +4.1%)
 輸出…海外経済が新興国を中心に堅調に推移していることなどを背景に好調を維持している。

生産…全体としては生産水準が回復している。主力の電気機械は、生産水準が回復しているほか、一般機械や医薬品を中心とする化学は増加している。また、鉄鋼・非鉄は持ち直しているほか、繊維も幾分持ち直している。一方、金属製品は弱含んでいる。

雇用・所得面…有効求人倍率(季調済)は、前月比上昇した(11/6月0.85倍→11/7月0.88倍)。常用労働者数(事業所規模5人以上)も前年を上回って推移している(6月前年比+0.5%)。所得は、所定内給与は前年並みにとどまっているが、所定外給与は前年を上回っており、特別給与も低水準ながら持ち直している。

今後の情勢…一部に厳しさが残るものの、海外経済の成長を背景とした輸出の増加などから、緩やかな回復経路に復していくとみられる。

市町別人口(H23.9.1)

市町	総数(人)	対前月差(人)
金沢市	462,863	80
七尾市	57,138	-
小松市	108,140	58
輪島市	29,270	△43
珠洲市	15,968	△26
加賀市	70,983	△59
羽咋市	22,818	△25
かほく市	34,507	△6
白山市	110,161	△15
能美市	48,706	17
川北町	6,220	10
野々市町	52,827	97
津幡町	36,941	15
内灘町	27,012	16
志賀町	21,882	△24
宝達志水町	14,061	△19
中能登町	18,368	△27
穴水町	9,562	△19
能登町	19,178	△12

・資料…統計情報室「石川県の人口と世帯」

人口

項目	数	対前月差
総人口(H23.9.1)	1,166,605人	18人
(地域別)		
能登(羽咋郡以北) ……	208,245人	△195人
加賀(かほく市以南) ……	958,360人	213人
世帯数 ……	444,432世帯	+253世帯
1世帯当たり人員 ……	2.62人	△0.01人
人口増減		
自然増減 ……	18人	
社会増減 ……	-人	
増加率順位		
1 野々市町 ()	0.18% ……	+97人
2 川北町 ()	0.16% ……	+10人
3 内灘町 ()	0.06% ……	+16人
減少率順位		
1 穴水町 ()	△0.20% ……	△19人
2 珠洲市 ()	△0.16% ……	△26人
3 中能登町 ()	△0.15% ……	△27人

北陸3県企業短期経済観測調査

(日本銀行金沢支店10月3日発表)
 (23/9月調査・23/12月までの予測) 単位=%、ポイント

業況判断D	I	23/3	23/6	23/9	23/12
北陸	I. 良い	16	15	15	12
	II. さほど良くない	59	57	63	66
	III. 悪い	25	28	22	22
	D.I. (イーハ)	△9	△13	△7	△10
全国	D.I. (イーハ)	△9	△18	△9	△11

労働 (H23年第2四半期 4月～6月平均)

区分	石川県	全国
就業者数	593.9千人	6,005万人
完全失業者数	22.6千人	298万人
完全失業率	3.7%	4.7%

・資料…統計情報室「石川県労働力調査」

教育

学校・生徒(学生)数 (H23年5月1日現在)

区分	学校数	生徒(学生)数
小 学 校	232校	65,598人
中 学 校	102校	33,822人
高 等 学 校	56校	32,249人
大学・短大・高専	19校	32,732人
専修・各種学校	56校	8,204人

・資料…統計情報室・文部科学省「学校基本調査速報」

産業活動

事業所		
・資料…総務省「H21 経済センサス基礎調査基本集計(確報)」(7月1日現在)		
事業所数	21年	68,035事業所
従業者数	21年	609,917人

農 業		
・資料…H22年世界農林水産センサス確報(2月1日現在)北陸農政局「H20～21 農林水産統計年報」		
販売農家数	22年	17,136戸
農業就業人口	22年	22,374人
(販売農家)		
農業産出額	20年	583億円
〃(全国)	20年	84,736億円

漁 業		
・資料…H20年漁業センサス北陸農政局「H19～20 農林水産統計年報」		
経営体数	20年	2,189経営体
漁業生産額	19年	224億円
〃(全国)	19年	15,754億円

工 業		
・資料…統計情報室、経済産業省「H22 工業統計速報」		
事業所数	22年	3,187事業所
従業者数	22年	93,560人
製造品出荷額等	22年	23,558億円
〃(全国)	22年	2,854,828億円

商 業		
・資料…経済産業省「H19 商業統計表」(卸・小売計)		
事業所数	19年	16,564店舗
従業者数	19年	107,999人
年間販売額	19年	41,576億円
〃(全国)	19年	5,452,506億円

所得

経済成長率(20年度)

区分	石川県	国
名目	△3.7%	△4.2%
実質	△2.8%	△3.7%

総生産(20年度)

区分	石川県	国
名目	46,114億円	4,941,987億円
実質	51,728億円	5,414,944億円

県民所得(20年度) ……	32,913億円
県民雇用者報酬 ……	21,520億円
財産所得 ……	838億円
企業所得 ……	10,556億円
1人当たり県民所得 ……	2,818千円
(1人当たり国民所得 ……)	2,754千円)

・資料…統計情報室「県民経済計算」、内閣府「平成22年度版国民経済計算年報」(実質値については、連鎖方式による)

家 計 (1世帯当たり)

項目	石川県	全国
二人以上の世帯のうち		
勤労者世帯1か月(22年平均)		
実収入	586.4千円	520.7千円
平均消費性向	73.2%	74.0%

・資料…総務省「家計調査」

項目	石川県	全国
二人以上の世帯(22年平均)		
貯蓄現在高	1,759万円	1,657万円
負債現在高	706万円	489万円

・資料…総務省「家計調査」

全国順位1位

項目	石川県	全国
生産用機械器具製造業出荷額(1人当たり、従業者4人以上)	293千円	94千円
世帯当たり月間消費支出	342千円	292千円
日展入選者数(人口100万人当たり)	67.5人	18.4人
日本伝統工芸展入選者数(人口100万人当たり)	69.2人	5.7人
華道をたしなむ人の割合(行動者率)	4.0%	2.6%

・資料…統計情報室「石川100の指標」(平成23年版)

自 然

項目	石川県	全国
総面積(21年)	4,186k㎡	377,947k㎡
可住地面積(21年)	1,383k㎡	121,416k㎡
年間の降水量総量(20年)	1,859mm	1,537mm

※国の降水量は平均値 ・資料…総務省「社会生活統計指標」

10月の平均気温 ……	18.0℃
10月の快晴日数(平均曇量1.5未満) ……	1日
10月の降水日数(1.0mm以上) ……	13日

・資料…金沢地方気象台「気象年報」2010

◎景気関係指標

作成…平成23年9月1日

区分	鉱工業生産指数(季節調整済) 平成17年=100						※ 大口電力使用量		大型小売店売上高		新車販売台数		新設住宅着工戸数		消費者物価指数		平均消費性向 (勤労者世帯) (1世帯当たり)		景気動向指数(CI)			
	総合		機械		繊維		前年 (同月)比	前年 (同月)比	前年 (同月)比	前年 (同月)比	前年 (同月)比	前年 (同月)比	前年 (同月)比	前年 (同月)比	前年 (同月)比	前年 (同月)比	前年 (同月)比	前年 (同月)比	前年 (同月)比	先行	一致	遅行
	前年 (同月)比	前年 (同月)比	前年 (同月)比	前年 (同月)比	前年 (同月)比	前年 (同月)比																
全 国	20年	103.8	▲ 3.4	108.6	▲ 3.8	82.5	▲ 8.9	2,815	▲ 5.9	209,511	▲ 2.5	51,145	▲ 4.5	10,935	3.1	102.1	1.4	73.4	0.3	-	-	-
	21年	81.1	▲ 21.9	76.4	▲ 29.7	67.1	▲ 18.7	2,608	▲ 7.4	197,758	▲ 7.0	46,093	▲ 9.9	7,884	▲ 27.9	100.7	▲ 1.4	74.6	1.2	-	-	-
	22年	94.4	▲ 16.4	96.4	▲ 26.2	67.9	▲ 1.2	2,638	1.1	195,791	▲ 2.6	49,561	7.5	8,131	3.1	100.0	▲ 0.7	74.0	▲ 0.6	-	-	-
	23/5月	89.2	▲ 5.5	86.4	▲ 10.0	68.0	▲ 1.7	217	▲ 3.4	15,774	▲ 2.5	2,374	▲ 33.4	637	6.4	99.9	▲ 0.4	97.1	2.5	99.3	105.1	89.4
	23/6月	92.6	▲ 1.7	93.5	▲ 3.3	68.3	▲ 0.6	235	▲ 2.8	16,033	▲ 0.5	3,518	▲ 21.6	727	5.8	99.7	▲ 0.4	50.9	1.2	102.6	107.4	89.2
	23/7月	93.0	▲ 3.0	96.0	▲ 2.9	68.5	▲ 0.9	242	▲ 4.7	17,843	0.8	3,731	▲ 23.3	834	21.2	99.7	0.2	65.8	▲ 2.5	104.6	107.1	88.6
23/8月	93.7	0.6	97.5	1.7	69.7	2.4	233	▲ 5.8	15,573	▲ 2.6	3,298	▲ 22.4	820	14.0	99.9	0.2	81.0	0.0	…	…	…	
石 川 県	20年	105.9	▲ 7.1	114.2	▲ 5.5	90.4	▲ 6.7	2,106	▲ 6.3	177,048	▲ 4.0	55,097	▲ 5.5	8,331	▲ 5.9	102.4	2.1	68.3	0.5	-	-	-
	21年	76.2	▲ 28.0	71.2	▲ 37.7	63.5	▲ 29.8	1,933	▲ 8.2	171,063	▲ 7.7	49,164	▲ 10.8	6,237	▲ 25.1	101.4	▲ 1.0	75.9	7.6	-	-	-
	22年	104.0	▲ 36.5	121.1	▲ 70.1	69.5	9.4	1,952	1.0	166,997	▲ 2.0	52,936	7.7	6,484	4.0	100.0	▲ 1.4	73.2	▲ 2.7	-	-	-
	23/5月	105.9	1.4	130.2	3.8	73.6	9.1	161	▲ 0.5	12,929	▲ 2.0	2,601	▲ 28.7	574	▲ 3.9	99.4	▲ 1.0	100.6	6.0	99.6	100.5	99.5
	23/6月	106.3	▲ 0.6	125.9	1.6	75.3	6.9	179	▲ 0.5	13,126	▲ 1.9	4,048	▲ 17.4	585	▲ 2.8	99.5	▲ 0.4	56.5	1.2	102.0	100.6	99.1
	23/7月	101.4	▲ 1.3	121.7	3.3	74.4	5.8	189	▲ 3.5	14,410	▲ 1.9	4,140	▲ 20.9	759	9.4	99.2	▲ 0.2	59.5	1.4	…	…	…
23/8月	…	…	…	…	…	…	182	▲ 3.4	13,016	▲ 4.6	3,621	▲ 17.2	527	3.3	99.4	▲ 0.1	73.8	0.0	…	…	…	

注1) pは速報値、rは訂正值、※は年度値(国内銀行勘定、携帯電話・PHS契約数は年度末の数値)、…は不詳。注2) 前年(同月)比(差)は、「大型小売店売上高」を除き、原指数による。
 注3) 「大型小売店売上高」について、金額は店調前金額、前年(同月)比は店調済金額によるものを掲載。なお、店調済金額は非公表。
 店調済(店舗調整済)前年(同月)比とは、前年同月以降に新設または廃止された店舗分を当月分または前年同月分から除外して算出した比率である。
 注4) 平均消費性向とは、可処分所得に対する消費支出の割合である。平成18年2月より対象世帯に農林漁家世帯が含まれている。

区分	※ 有効求人倍率 (季節調整済)		就業者数 (原数値 月平均)		常用雇用指数 (事業所規模5人以上)		所定外労働時間指数 <製造業> (事業所規模5人以上)		名目賃金指数 (現金給与総額) (事業所規模5人以上)		※ 国内銀行勘定				企業倒産件数		※ 携帯電話・ PHS契約数		
	前年 (同月)比	前年 (同月)比	前年 (同月)比	前年 (同月)比	前年 (同月)比	前年 (同月)比	前年 (同月)比	前年 (同月)比	前年 (同月)比	前年 (同月)比	預金残高		貸出残高		前年 (同月)比	前年 (同月)比	前年 (同月)比	前年 (同月)比	
											前年 (同月)比	前年 (同月)比	前年 (同月)比	前年 (同月)比					
全 国	20年	0.77	▲ 0.25	6,385	▲ 27	103.7	1.5	97.2	▲ 7.3	98.9	▲ 0.3	56,963	2.7	43,754	4.3	15,646	11.0	112,050	4.4
	21年	0.45	▲ 0.32	6,004	▲ 381	103.9	0.2	65.9	▲ 32.2	95.1	▲ 3.8	58,264	2.3	42,761	▲ 2.3	15,480	▲ 1.1	116,295	3.8
	22年	0.56	▲ 0.11	5,980	▲ 24	104.2	0.3	87.2	32.3	95.7	0.6	59,934	2.9	42,515	▲ 0.6	13,321	▲ 13.9	123,287	6.0
	23/5月	0.61	0.10	6,019	9	104.9	0.6	75.5	▲ 6.9	81.8	1.0	59,845	2.6	42,001	▲ 0.2	1,071	4.8	…	…
	23/6月	0.63	0.09	6,002	3	105.1	0.8	84.9	▲ 0.7	131.5	▲ 0.7	…	…	41,940	▲ 0.6	1,165	1.4	125,240	1.6
	23/7月	0.64	0.10	5,973	▲ 20	105.4	0.7	89.9	0.7	110.8	▲ 0.2	…	…	41,992	▲ 0.2	1,081	1.4	…	…
23/8月	0.66	0.12	5,967	▲ 29	…	…	…	…	…	…	…	…	…	…	1,026	▲ 3.5	…	…	
石 川 県	20年	0.92	▲ 0.42	614	▲ 1	107.8	2.0	84.1	▲ 7.8	92.8	▲ 3.1	34,769	1.8	23,966	0.3	155	31.4	952,229	▲ 0.0
	21年	0.48	▲ 0.44	597	▲ 17	105.5	▲ 2.1	50.2	▲ 40.3	87.8	▲ 5.4	35,458	2.0	23,526	▲ 1.8	181	16.8	967,374	1.6
	22年	0.63	▲ 0.15	605	8	105.2	▲ 0.3	81.7	62.7	89.1	1.5	36,144	1.9	23,978	1.9	154	▲ 14.9	1,008,665	4.3
	23/5月	0.79	0.21	…	…	105.6	0.7	76.9	3.1	75.5	0.9	36,188	2.0	23,293	0.9	13	18.1	…	…
	23/6月	0.76	0.18	…	…	105.5	▲ 0.2	85.5	4.1	116.0	4.5	…	…	23,311	1.1	21	133.3	1,017,227	0.8
	23/7月	0.79	0.18	594	7	105.8	0.5	86.7	0.0	113.1	1.3	…	…	23,429	0.6	11	57.1	…	…
23/8月	0.82	0.23	…	…	…	…	…	…	…	…	…	…	…	…	10	▲ 33.3	…	…	

★内容についてのご意見・お問い合わせは
 下記までご連絡ください。
 県民交流課 統計情報室
 統計分析グループ(内線3748)
 TEL:076-225-1341
 FAX:076-225-1345
 メール:toukei@pref.ishikawa.lg.jp

注5) 携帯電話・PHS契約数は北陸総合通信局の公表が平成17年分から四半期ごとの累計に変更となった。
 注6) 平成23年3月以降の就業者数(全国)は岩手県、宮城県及び福島県を除く数値となっている。

○資料出所

	鉱工業生産指数	大口電力使用量	大型小売店売上高	新車販売台数	新設住宅着工戸数	消費者物価指数	平均消費性向	景気動向指数(CI)
全国	経済産業省「鉱工業生産・出荷・在庫指数」	北陸電力(株)	中部経済産業局	石川県自動車販売店協会	国土交通省 「住宅着工統計」	総務省「消費者物価指数」	総務省「家計調査」	内閣府「景気動向指数」
石川県	統計情報室「石川県鉱工業指数」					統計情報室 「石川県消費者物価指		統計情報室

	有効求人倍率	就業者数	雇用指数	所定外労働時間指数	賃金指数	国内銀行勘定	企業倒産件数	携帯電話・PHS加入指数
全国	石川労働局	総務省「労働力調査」	厚生労働省「毎月勤労統計調査」		賃金指数	国内銀行勘定	株東京商工リサーチ 「全国企業倒産状況」	北陸総合通信局
石川県		統計情報室 「石川県労働力調査」	統計情報室「毎月勤労統計調査」					