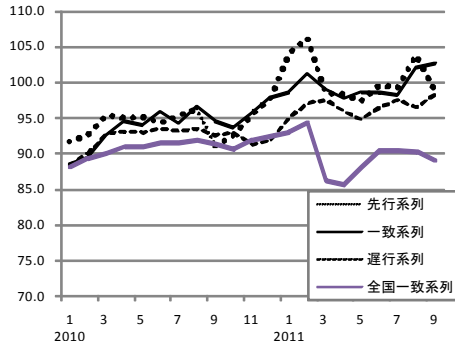


主要データ集

平成24年1月号

石川県景気動向指数(CI)の動き



北陸の金融経済月報要約

(日本銀行金沢支店 12月12日発表)

北陸の景気は、全体としては持ち直しの動きが続いているものの、一部でそのペースが緩やかになっている。個人消費は消費マインドが改善するも、全体としては下げ止まっている。

個人消費…全体としては下げ止まっている。
設備投資…製造業を中心に緩やかに持ち直している。
公共・住宅投資…公共投資は、減少している。住宅投資は、新設住宅着工戸数が前年を上回って推移しているものの、このところ増勢が鈍化している。
(新設住宅着工戸数 11/8～11/10 月前年比 +3.7%)

輸出…全体としては新興国向けを中心に好調を維持している。

生産…全体としては生産水準が回復している。主力の電気機械は、生産水準が回復しているほか、一般機械や医薬品を中心とする化学は高水準の生産を維持している。また、繊維も幾分持ち直している。一方、金属製品や鉄鋼・非鉄は弱含んでいる。

雇用・所得面…有効求人倍率(季調済)は、前月比上昇した(11/9月 0.92倍→11/10月 0.93倍)。常用労働者数(事業所規模 5人以上)は前年並みとなった(9月前年比 +0.1%)。所得は、所定内給与は前年並みとなっているが、所定外給与は前年を上回っており、特別給与も低水準ながら持ち直している。

今後の情勢…当面、海外経済の減速や円高の影響を受けるものの、海外経済が新興国を中心に底堅く推移するとみられることから、緩やかな回復経路に復していくとみられる。

人口

総人口(H 23.12.1)	1,166,003 人(対前月差 △ 174 人)	市町別人口(H 23.12.1)	総 数(人) 対前月差(人)
(地域別)			
能登(羽咋郡以北) ……	207,451 人(同 △ 222 人)	金 沢 市	462,910 13
加賀(かほく市以南) ……	958,552 人(同 △ 48 人)	七 尾 市	56,947 △ 42
世帯数 ……	445,328 世帯(同 + 254 世帯)	小 松 市	108,141 34
1世帯当たり人員 ……	2.62 人(同 △ 0.00 人)	輪 島 市	29,134 △ 59
人口増減		珠 洲 市	15,899 △ 16
自然増減 ……	△ 170 人	加 賀 市	70,793 △ 37
社会増減 ……	△ 4 人	羽 咋 市	22,763 -
増加率順位		か ほ く 市	34,505 △ 13
1 野々市市 (0.16 % …… + 86 人)		白 山 市	110,073 △ 36
2 川北町 (0.03 % …… + 2 人)		能 美 市	48,810 15
3 小松市 (0.03 % …… + 34 人)		野 々 市 市	53,152 86
減少率順位		川 北 町	6,209 2
1 能登町 (△ 0.24 % …… △ 45 人)		津 幡 町	36,922 △ 1
2 輪島市 (△ 0.20 % …… △ 59 人)		内 灘 町	27,037 △ 15
3 志賀町 (△ 0.15 % …… △ 32 人)		志 賀 町	21,818 △ 32
		宝 達 志 水 町	14,016 △ 13
		中 能 登 町	18,320 △ 4
		穴 水 町	9,514 △ 11
		能 登 町	19,040 △ 45

・資料…統計情報室「石川県の人口と世帯」

北陸3県企業短期経済観測調査

(日本銀行金沢支店 12月15日発表)
(23/12月調査・24/3月までの予測) 単位=%、ポイント

業況判断D、I、	23/6	23/9	23/12	24/3	
北陸	I、良い	15	15	17	9
	D、さほど良くない	57	63	61	68
	II、悪い	28	22	22	23
	D.I.(イーハ)	△13	△7	△5	△14
全国	D.I.(イーハ)	△18	△9	△7	△13

労働 (H23年第3四半期 7月～9月平均)

区 分	石 川 県	全 国
就 業 者 数	609.4 千人	5,981 万人
完全失業者数	19.5 千人	277 万人
完全失業率	3.1%	4.4%

・資料…統計情報室「石川県労働力調査」

教育

学校・生徒(学生)数 (H23年5月1日現在)

区 分	学 校 数	生徒(学生)数
小 学 校	232 校	65,598 人
中 学 校	102 校	33,822 人
高 等 学 校	56 校	32,249 人
大学・短大・高専	19 校	32,732 人
専修・各種学校	56 校	8,204 人

・資料…統計情報室・文部科学省「学校基本調査速報」

産業活動

事業所 ・資料…総務省「H21 経済センサス基礎調査 基本集計(確報)(7月1日現在)」

事 業 所 数	21 年	68,035 事業所
従 業 者 数	21 年	609,917 人

農 業 ・資料…H22 年世界農業センサス確報(2月1日現在) 北陸農政局「H20～21 農林水産統計年報」

販 売 農 家 数	22 年	17,136 戸
農 業 就 業 人 口 (販 売 農 家)	22 年	22,374 人
農 業 産 出 額	20 年	583 億円
〃 (全 国)	20 年	84,736 億円

漁 業 ・資料…H20 年漁業センサス 北陸農政局「H19～20 農林水産統計年報」

経 営 体 数	20 年	2,189 経営体
漁 業 生 産 額	19 年	224 億円
〃 (全 国)	19 年	15,754 億円

工 業 ・資料…統計情報室、経済産業省「H22 工業統計速報」

事 業 所 数	22 年	3,187 事業所
従 業 者 数	22 年	93,560 人
製 造 品 出 荷 額 等	22 年	23,558 億円
〃 (全 国)	22 年	2,854,828 億円

商 業 ・資料…経済産業省「H19 商業統計表」(卸・小売計)

事 業 所 数	19 年	16,564 店舗
従 業 者 数	19 年	107,999 人
年 間 販 売 額	19 年	41,576 億円
〃 (全 国)	19 年	5,452,506 億円

所得

経済成長率(21年度)

区 分	石 川 県	国
名 目	△ 6.7 %	△ 3.7 %
実 質	△ 5.9 %	△ 2.4 %

総 生 産 (21年度)

区 分	石 川 県	国
名 目	42,500 億円	4,740,402 億円
実 質	48,216 億円	5,267,353 億円

県 民 所 得 (21年度) ……29,931 億円
県民雇用者報酬 ……20,067 億円
財 産 所 得 ……1,082 億円
企 業 所 得 ……8,783 億円
1人当たり県民所得 ……2,569 千円
(1人当たり国民所得 ……2,660 千円)

・資料…統計情報室「県民経済計算」、内閣府「平成23年度国民経済計算年報」
(実質値については、連鎖方式による)

家 計 (1世帯当たり)

二人以上の世帯のうち 勤労者世帯1か月(22年平均)	金 沢 市	全 国
実 収 入	586.4 千円	520.7 千円
平均消費性向	73.2 %	74.0 %

・資料…総務省「家計調査」

二人以上の世帯(22年平均)	金 沢 市	全 国
貯 蓄 現 在 高	1,759 万円	1,657 万円
負 債 現 在 高	706 万円	489 万円

・資料…総務省「家計調査」

全国順位1位

項 目	石 川 県	全 国
生産用機械器具製造業出荷額 (1人当たり、従業者4人以上)	293 千円	94 千円
世帯当たり月間消費支出	342 千円	292 千円
日 展 入 選 者 数 (人口100万人当たり)	67.5 人	18.4 人
日本伝統工芸展入選者数 (人口100万人当たり)	69.2 人	5.7 人
華道をたしなむ人の割合 (行動者率)	4.0 %	2.6 %

・資料…統計情報室「石川100の指標」(平成23年版)

自 然

項 目	石 川 県	全 国
総 面 積 (21年)	4,186k ㎡	377,947k ㎡
可 住 地 面 積 (21年)	1,383k ㎡	121,416k ㎡
年間降水量総量(20年)	1,859 mm	1,537 mm

※国の降水量は平均値 ・資料…総務省「社会生活統計指標」

1月の平均気温 ……1.5℃
1月の快晴日数(平均雲量1.5未満) ……0日
1月の降水日数(1.0mm以上) ……28日
・資料…金沢地方気象台HPから(金沢2011年、月ごとの値)

◎景気関係指標

作成…平成24年1月4日

区分	鉱工業生産指数(季節調整済) 平成17年=100						※ 大口電力使用量		大型小売店売上高		新車販売台数		新設住宅着工戸数		消費者物価指数		平均消費性向 (勤労者世帯) (1世帯当たり)		景気動向指数(CI)			
	総合		機械		繊維		前年 (同月)比	前年 (同月)比	前年 (同月)比	前年 (同月)比	前年 (同月)比	前年 (同月)比	前年 (同月)比	前年 (同月)比	平成22年= 100	前年 (同月)比	前年 (同月)比	前年 (同月)比	前年 (同月)比	先行	一致	遅行
	前年 (同月)比	%	前年 (同月)比	%	前年 (同月)比	%																
全 国	20年	103.8	▲ 3.4	108.6	▲ 3.8	82.5	▲ 8.9	2,815	▲ 5.9	209,511	▲ 2.5	51,145	▲ 4.5	10,935	3.1	102.1	1.4	73.4	0.3	-	-	-
	21年	81.1	▲ 21.9	76.4	▲ 29.7	67.1	▲ 18.7	2,608	▲ 7.4	197,758	▲ 7.0	46,093	▲ 9.9	7,884	▲ 27.9	100.7	▲ 1.4	74.6	1.2	-	-	-
	22年	94.4	▲ 16.4	96.4	▲ 26.2	67.9	▲ 1.2	2,638	1.1	195,791	▲ 2.6	49,561	7.5	8,131	3.1	100.0	▲ 0.7	74.0	▲ 0.6	-	-	-
	23/8月	93.6	0.4	97.6	1.8	69.7	2.4	233	▲ 5.8	15,575	▲ 2.6	3,298	▲ 22.4	820	14.0	99.9	0.2	81.0	▲ 2.3	94.2	91.0	84.2
	23/9月	90.5	▲ 3.3	92.2	▲ 3.3	67.1	▲ 1.7	235	▲ 5.7	14,728	▲ 3.6	4,622	▲ 2.1	642	▲ 10.8	99.9	0.0	86.0	▲ 1.3	92.3	90.1	85.7
	23/10月	92.5	0.1	95.4	1.7	66.4	▲ 0.6	233	▲ 3.2	16,057	▲ 1.4	3,811	25.2	673	▲ 5.8	100.0	▲ 0.2	78.0	1.6	92.0	91.4	82.7
23/11月	90.1	▲ 4.0	90.3	▲ 5.0	68.2	0.7	225	▲ 2.3	13,373	▲ 2.5	3,956	22.2	726	▲ 0.3	99.4	▲ 0.5	84.1	▲ 2.5	…	…	…	
石 川 県	20年	105.9	▲ 7.1	114.2	▲ 5.5	90.4	▲ 6.7	2,106	▲ 6.3	177,048	▲ 4.0	55,097	▲ 5.5	8,331	▲ 5.9	102.4	2.1	68.3	0.5	-	-	-
	21年	76.2	▲ 28.0	71.2	▲ 37.7	63.5	▲ 29.8	1,933	▲ 8.2	171,063	▲ 7.7	49,164	▲ 10.8	6,237	▲ 25.1	101.4	▲ 1.0	75.9	7.6	-	-	-
	22年	104.0	▲ 36.5	121.1	▲ 70.1	69.5	9.4	1,952	1.0	166,997	▲ 2.0	52,936	7.7	6,484	4.0	100.0	▲ 1.4	73.2	▲ 2.7	-	-	-
	23/8月	111.7	3.0	128.7	5.3	75.8	6.6	182	▲ 3.4	13,016	▲ 4.6	3,621	▲ 17.2	527	3.3	99.4	▲ 0.1	73.8	0.9	103.8	102.1	96.4
	23/9月	108.7	6.5	132.7	8.5	76.1	6.0	182	▲ 1.7	12,143	▲ 5.2	4,868	5.8	525	1.5	99.4	▲ 0.3	85.4	▲ 6.2	98.7	102.7	98.3
	23/10月	100.6	1.4	118.0	▲ 0.3	74.0	4.4	177	▲ 0.2	13,022	▲ 2.5	4,085	25.0	648	▲ 12.7	99.3	▲ 0.7	73.7	8.5	…	…	…
23/11月	…	…	…	…	…	…	173	0.7	13,427	▲ 4.5	4,086	24.2	553	▲ 16.6	98.8	▲ 0.9	83.0	9.1	…	…	…	

注1) pは速報値、rは訂正值、※は年度値(国内銀行勘定、携帯電話・PHS契約数は年度末の数値)、…は不詳。 注2) 前年(同月)比(差)は、「大型小売店売上高」を除き、原指数による。
 注3) 「大型小売店売上高」について、金額は店調前金額、前年(同月)比は店調済金額によるものを掲載。なお、店調済金額は非公表。
 店調済(店舗調整済)前年(同月)比とは、前年同月以降に新設または廃止された店舗分を当月分または前年同月分から除外して算出した比率である。
 注4) 平均消費性向とは、可処分所得に対する消費支出の割合である。平成18年2月か対象世帯に農林漁家世帯が含まれている。

区分	※ 有効求人倍率 (季節調整済)		就業者数 (原数値 月平均)		常用雇用指数 (事業所規模5人以上)		所定外労働時間指数 <製造業> (事業所規模5人以上)		名目賃金指数 (現金給与総額) (事業所規模5人以上)		※ 国内銀行勘定				企業倒産件数		※ 携帯電話・ PHS契約数		
	前年 (同月)比	前年 (同月)比	前年 (同月)比	前年 (同月)比	平成17年= 100	前年 (同月)比	平成17年= 100	前年 (同月)比	平成17年= 100	前年 (同月)比	預金残高		貸出残高		前年 (同月)比	前年 (同月)比	前年 (同月)比	前年 (同月)比	
											前年 (同月)比	%	前年 (同月)比	%					
全 国	20年	0.77	▲ 0.25	6,385	▲ 27	103.7	1.5	97.2	▲ 7.3	98.9	▲ 0.3	56,963	2.7	43,754	4.3	15,646	11.0	112,050	4.4
	21年	0.45	▲ 0.32	6,282	▲ 103	103.9	0.2	65.9	▲ 32.2	95.1	▲ 3.8	58,264	2.3	42,761	▲ 2.3	15,480	▲ 1.1	116,295	3.8
	22年	0.56	▲ 0.11	6,257	▲ 25	104.2	0.3	87.2	32.3	95.7	0.6	59,934	2.9	42,515	▲ 0.6	13,321	▲ 13.9	123,287	6.0
	23/8月	0.66	0.12	5,967	▲ 29	105.2	0.7	86.8	▲ 0.7	82.7	▲ 0.4	…	…	41,822	▲ 0.3	1,026	▲ 3.5	…	…
	23/9月	0.67	0.13	6,276	▲ 33	105.2	0.6	91.8	2.1	80.5	▲ 0.4	…	…	42,406	0.2	1,001	▲ 9.1	…	…
	23/10月	0.67	0.12	6,264	▲ 22	105.2	0.5	93.7	4.2	81.0	0.0	…	…	42,068	0.3	976	▲ 14.0	127,281	6.8
23/11月	0.69	0.14	6,260	8	…	…	…	…	…	…	…	…	…	…	1,095	3.2	…	…	
石 川 県	20年	0.92	▲ 0.42	614	▲ 1	107.8	2.0	84.1	▲ 7.8	92.8	▲ 3.1	34,769	1.8	23,966	0.3	155	31.4	928,446	▲ 0.1
	21年	0.48	▲ 0.44	597	▲ 17	105.5	▲ 2.1	50.2	▲ 40.3	87.8	▲ 5.4	35,458	2.0	23,526	▲ 1.8	181	16.8	946,818	2.0
	22年	0.63	▲ 0.15	605	8	105.2	▲ 0.3	81.7	62.7	89.1	1.5	36,144	1.9	23,978	1.9	154	▲ 14.9	990,933	4.7
	23/8月	0.82	0.23	…	…	105.6	0.0	90.2	0.7	79.2	▲ 0.4	…	…	23,419	1.1	10	▲ 33.3	…	…
	23/9月	0.86	0.26	609	16	106.1	0.8	94.2	11.6	75.6	▲ 0.8	…	…	23,548	1.6	11	▲ 56.0	1,007,619	4.6
	23/10月	0.87	0.25	…	…	106.2	0.8	93.6	9.5	76.3	0.4	…	…	…	…	12	▲ 20.0	…	…
23/11月	0.87	0.24	…	…	…	…	…	…	…	…	…	…	…	…	14	27.2	…	…	

☆内容についてのご意見・お問い合わせは
 下記までご連絡ください。
 県民交流課 統計情報室
 統計分析グループ(内線3748)
 TEL:076-225-1341
 FAX:076-225-1345
 メール:toukei@pref.ishikawa.lg.jp

注5) 携帯電話・PHS契約数は北陸総合通信局の公表が平成17年分から四半期ごとの累計に変更となった。
 注6) 平成23年3月～8月の就業者数(全国)は岩手県、宮城県及び福島県を除く数値となっている。
 注7) 国内銀行勘定のうち「預金残高」は23年5月分で公表が終了している。
 注8) 平成23年10月の国内銀行勘定(石川県)は未公表のため、次号(平成24年2月号)で掲載予定である。

○資料出所

	鉱工業生産指数	大口電力使用量	大型小売店売上高	新車販売台数	新設住宅着工戸数	消費者物価指数	平均消費性向	景気動向指数(CI)
全国	経済産業省「鉱工業生産・出荷・在庫指数」	北陸電力(株)	中部経済産業局	石川県自動車販売店協会	国土交通省 「住宅着工統計」	総務省「消費者物価指数」	総務省「家計調査」	内閣府「景気動向指数」
石川県	統計情報室「石川県鉱工業指数」					統計情報室 「石川県消費者物価指		統計情報室

	有効求人倍率	就業者数	雇用指数	所定外労働時間指数	賃金指数	国内銀行勘定	企業倒産件数	携帯電話・PHS加入指数
全国	石川労働局	総務省「労働力調査」	厚生労働省「毎月勤労統計調査」		賃金指数	日本銀行・北陸財務局	㈱東京商工リサーチ 「全国企業倒産状況」	北陸総合通信局
石川県		統計情報室 「石川県労働力調査」	統計情報室「毎月勤労統計調査」					