

# 毎月勤労統計調査地方調査結果速報

平成25年6月分

## ＜石川県の賃金・労働時間・雇用の動き＞

### ＜主な動き＞

〔事業所規模 5人以上〕

前年同月と比較すると、

- ・ 定期給与は、 0.9% 減少
- ・ 所定外労働時間は、 3.4% 増加
- ・ 常用労働者数は、 同 水 準

〔事業所規模 30人以上〕

(前年同月比)

- ・ 定期給与は、 0.9% 減少
- ・ 所定外労働時間は、 2.6% 増加
- ・ 常用労働者数は、 0.3% 増加

#### 1 利用上の注意

(1) 平成22年1月分速報から日本標準産業分類（平成19年11月改定）に基づき表章している。平成21年以前の結果との接続については、石川県統計情報室ホームページ（<http://toukei.pref.ishikawa.jp/dl/1983/hyousyou.pdf>）を参照のこと。

(2) 指数計算の基準数値は、平成22年＝100である。

指数は、それぞれの時系列変化をみるために作成したものであり、項目相互を比較するものではない。

#### 2 統計表に用いる符号

- 「0」, 「0.0」 …… 単位未満
- 「-」 …… 該当数値なし
- 「…」 …… 不詳又は比較数値なし
- 「x」 …… 調査事業所が少ないため秘匿した。
- 「△」 …… 負数又は減少

# 毎月勤労統計調査地方調査の説明

## 1 調査の目的

この調査は、統計法に基づく基幹統計であって、雇用、給与及び労働時間などの毎月の変動を明らかにすることを目的としている。

## 2 調査の対象

この調査の対象は、日本標準産業分類に定める鉱業、採石業、砂利採取業、建設業、製造業、電気・ガス・熱供給・水道業、情報通信業、運輸業、郵便業、卸売業、小売業、金融業、保険業、不動産業、物品賃貸業、学術研究、専門・技術サービス業、宿泊業、飲食サービス業、生活関連サービス業、娯楽業、教育、学習支援業、医療、福祉、複合サービス業、サービス業（他に分類されないもの）において**常時5人以上の常用労働者**を雇用する民営、公営の事業所の中から、産業別・規模別に抽出された**約600事業所**を対象として調査を行っている。

なお、公表は石川県単位で表章している。

## 3 調査事項の定義

### (1) 現金給与額

・「**現金給与額**」とは、所得税、社会保険料、組合費、購買代金などを差し引く以前の**総額(税込み)**のことである。実際の支払額(手取額)のことではない。

・「**きまって支給する給与**」とは**定期給与**のことであり、労働契約、団体協約あるいは事業所の給与規則などによってあらかじめ定められて支給される給与のことである。**所定内給与と所定外給与(超過労働給与)**に分けられる。

・「**所定外給与**」とは、所定の労働時間を超える労働に対して支給される超勤手当や、休日労働、深夜労働に対して支給される給与、時間外手当、早朝出勤手当、休日手当、深夜手当などである。

・「**特別に支払われた給与**」とは、盆、暮等の賞与、3か月を超える期間で算定される給与、ベースアップの差額追給分及び支給事由の発生が不確実な給与等のことである。

・「**現金給与総額**」とは、「きまって支給する給与」と「特別に支払われた給与」の合計額である。

### (2) 実労働時間数

・調査期間中に労働者が実際に労働した時間数のことである。休憩時間は、給与が支給されていると否にかかわらず除かれるが、鉱業の坑内夫の休憩時間やいわゆる手待時間は含める。本来の職務外として行われる宿日直の時間は含めない。

### (3) 出勤日数

・調査期間中に労働者が実際に出勤した日数のことである。事業所に出勤しない日は有給でも出勤日にならないが、1日のうち1時間でも就業すれば出勤日となる。

### (4) 常用労働者(パートタイム労働者を含む)

・「**常用労働者**」とは、次のいずれかに該当する労働者のことである。

ア 期間を定めずに、又は1か月を超える期間を定めて雇われている者

イ 日々又は1か月以内の期間を定めて雇われている者のうち、調査期間の前2か月間で、それぞれ18日以上雇われている者

・「**パートタイム労働者**」とは、常用労働者のうち、次のいずれかに該当する労働者のことである。

ア 1日の所定労働時間が一般の労働者より短い者

イ 1日の所定労働時間が一般の労働者と同じで1週の所定労働日数が一般の労働者より短い者

・「**一般労働者**」とは、常用労働者のうち「パートタイム労働者」以外の労働者のことである。

## 4 調査結果の算定

(1) この調査結果の数値は、調査事業所の報告をもとに、事業所規模区分(100人以上、30~99人、5~29人)ごとに復元し、推計したものである。

(2) 各区分の統計表の詳細については、お問い合わせ願います。

(注)

規模30人以上の事業所については、約3年毎に調査対象事業所の抽出替えを行っており、平成24年1月分調査で抽出替えを実施した。これに伴い、調査結果に時系列的なギャップが生じることから、数値に連続性を持たせるため、各指数及び前月、前年同月比等は過去に遡り修正した。したがって、過去の公表実数による比較と一致しないことがある。

# 結果の概要

(平成25年6月分)

事業所規模5人以上 調査産業計 (常用労働者：パートタイム含む)

## 1 賃金の動き

現金給与総額は、	366,627円	前年同月比	1.1%
うち、定期給与は、	238,048円	前年同月比	△0.9%

## 2 労働時間の動き

総実労働時間は、	151.8時間	前年同月比	△1.9%
うち、所定内労働時間は、	142.8時間	前年同月比	△2.3%
所定外労働時間は、	9.0時間	前年同月比	3.4%
製造業の所定外労働時間は、	14.6時間	前年同月比	1.4%

## 3 雇用の動き

常用労働者数は、	419,420人	前年同月比	同水準
パートタイム労働者比率は、	28.4%	前年同月差	2.0ポイント
うち、男子は、	15.8%		
女子は、	43.2%		

事業所規模30人以上 調査産業計 (常用労働者：パートタイム含む)

1 賃金の動き		(前年同月比)
現金給与総額	431,954円	△0.4%
うち、定期給与	259,868円	△0.9%
2 労働時間の動き		
総実労働時間	154.0時間	△1.9%
うち、所定内労働時間	142.6時間	△2.3%
所定外労働時間	11.4時間	2.6%
製造業の所定外労働時間	15.7時間	△3.7%
3 雇用の動き		
常用労働者数	233,902人	0.3%

表1 産業別「現金給与額」の比較

(単位 円、%)

産業別	現金給与総額			きまって支給する給与			特別に支払われた給与	
	実数	前月比	前年同月比	実数	前月比	前年同月比	実数	前年同月比
調査産業計	366,627	51.7	1.1	238,048	△ 0.1	△ 0.9	128,579	6.185
建設業	400,573	36.5	35.5	289,914	2.0	8.3	110,659	82.605
製造業	387,775	49.1	4.9	263,247	1.7	0.3	124,528	17,123
電気・ガス・熱供給・水道業	654,162	△ 10.0	△ 7.7	395,218	△ 0.9	△ 1.3	258,944	△ 49,130
情報通信業	650,075	86.0	△ 4.2	344,292	△ 1.2	1.7	305,783	△ 34,016
運輸業, 郵便業	378,988	49.0	△ 2.5	249,480	△ 1.9	△ 7.3	129,508	9,697
卸売業, 小売業	257,574	20.0	1.1	205,414	△ 3.7	△ 0.2	52,160	3,231
金融業, 保険業	568,146	104.2	△ 3.3	271,131	△ 2.5	△ 4.9	297,015	△ 4,627
不動産業, 物品賃貸業	271,449	5.9	△ 13.2	251,374	0.4	△ 13.5	20,075	△ 1,973
学術研究, 専門・技術サービス業	525,504	65.5	20.7	317,809	0.1	8.8	207,695	64,497
宿泊業, 飲食サービス業	96,912	△ 2.0	△ 13.9	94,264	△ 4.7	△ 10.3	2,648	△ 4,751
生活関連サービス業, 娯楽業	319,629	64.4	76.8	206,010	6.9	39.5	113,619	80,719
教育, 学習支援業	666,981	132.2	△ 18.7	296,917	3.5	△ 10.0	370,064	△ 120,055
医療, 福祉	429,443	66.0	△ 2.7	257,387	0.4	△ 4.6	172,056	645
複合サービス事業	549,813	85.1	3.2	299,275	1.0	△ 2.1	250,538	23,639
サービス業 (他に分類されないもの)	234,507	25.0	4.7	189,913	1.2	2.1	44,594	6,447

(注) 調査産業計の中には鉱業, 採石業, 砂利採取業を含む。

表2 産業別労働時間の比較

(単位 日、時間、%)

産業別	出勤日数			総実労働時間			所定内労働時間			所定外労働時間		
	実数	前月比	前年同月比	実数	前月比	前年同月比	実数	前月比	前年同月比	実数	前月比	前年同月比
調査産業計	20.0	1.0	△ 0.3	151.8	4.5	△ 1.9	142.8	4.6	△ 2.3	9.0	4.6	3.4
建設業	21.9	1.2	0.5	172.6	5.6	2.1	161.2	5.5	△ 0.3	11.4	6.6	54.0
製造業	21.1	2.1	△ 0.2	171.7	10.2	△ 1.9	157.1	10.4	△ 2.2	14.6	7.3	1.4
電気・ガス・熱供給・水道業	18.5	△ 0.1	△ 1.2	173.0	2.1	△ 0.5	154.1	0.3	△ 3.1	18.9	18.8	27.6
情報通信業	20.1	1.4	△ 0.8	170.1	7.6	△ 3.9	156.6	7.1	△ 3.4	13.5	13.5	△ 9.4
運輸業, 郵便業	21.3	0.9	0.5	178.9	5.2	△ 0.8	158.4	4.9	0.0	20.5	8.0	△ 6.8
卸売業, 小売業	20.5	1.3	△ 0.3	144.7	4.9	△ 3.8	140.5	4.8	△ 3.7	4.2	5.0	△ 10.7
金融業, 保険業	19.5	△ 0.2	△ 0.3	150.8	△ 2.6	△ 3.0	143.0	△ 1.1	△ 1.5	7.8	△ 24.3	△ 23.5
不動産業, 物品賃貸業	22.9	1.8	1.1	176.5	8.0	4.5	169.1	8.8	4.0	7.4	△ 6.3	15.6
学術研究, 専門・技術サービス業	19.8	0.9	△ 1.2	165.2	4.3	△ 1.3	151.2	4.1	△ 1.3	14.0	6.0	△ 1.4
宿泊業, 飲食サービス業	15.3	△ 0.4	△ 1.0	94.3	△ 7.1	△ 14.5	90.3	△ 6.8	△ 15.5	4.0	△ 14.9	14.3
生活関連サービス業, 娯楽業	19.7	0.6	1.3	147.5	3.9	21.1	141.2	2.7	18.7	6.3	39.8	116.8
教育, 学習支援業	18.1	0.4	△ 1.2	128.7	0.1	△ 6.6	124.2	0.0	△ 8.8	4.5	4.7	181.5
医療, 福祉	20.2	0.6	△ 0.8	149.4	1.8	△ 0.8	145.2	2.1	△ 0.4	4.2	△ 6.6	△ 12.5
複合サービス事業	19.9	0.1	△ 0.3	147.8	△ 0.4	△ 2.9	143.5	△ 0.2	△ 3.0	4.3	△ 6.4	0.0
サービス業 (他に分類されないもの)	19.6	0.9	△ 0.2	152.3	7.8	3.7	139.2	7.2	1.8	13.1	12.9	28.3

(注) 1 表1(注)参照

2 総実労働時間=所定内労働時間+所定外労働時間

表3 推計常用労働者数及び労働異動率

(単位 人、%)

産業別	推計常用労働者数				労働異動率	
	本月末常用労働者数	前月比	前年同月比	構成比	入職率	離職率
調査産業計	419,420	0.5	0.0	100.0	1.85	1.28
建設業	24,987	1.3	3.2	6.0	1.41	0.18
製造業	85,042	0.2	△ 0.3	20.3	0.95	0.76
電気・ガス・熱供給・水道業	2,498	1.3	1.9	0.6	5.92	4.58
情報通信業	11,336	1.3	4.2	2.7	1.72	0.37
運輸業, 郵便業	26,628	0.5	3.7	6.3	3.65	3.13
卸売業, 小売業	83,671	1.0	1.0	19.9	2.86	1.95
金融業, 保険業	12,229	△ 0.6	△ 2.4	2.9	1.22	1.80
不動産業, 物品賃貸業	4,185	0.9	2.0	1.0	1.23	0.29
学術研究, 専門・技術サービス業	8,062	△ 1.0	△ 3.4	1.9	0.09	1.04
宿泊業, 飲食サービス業	35,346	0.9	1.0	8.4	2.90	2.03
生活関連サービス業, 娯楽業	12,947	△ 1.4	6.1	3.1	0.44	1.84
教育, 学習支援業	24,885	0.3	1.6	5.9	0.42	0.12
医療, 福祉	58,930	0.9	2.2	14.1	1.57	0.69
複合サービス事業	5,027	0.8	△ 3.7	1.2	0.80	0.00
サービス業 (他に分類されないもの)	23,647	0.6	△ 16.0	5.6	2.24	1.55

(注) 1 表1(注)参照

2 入(離)職率=入(離)職者数÷常用労働者数×100

表4 産業別「現金給与額」の比較

(単位 円、%)

産業別	現金給与総額			きまって支給する給与			特別に支払われた給与	
	実数	前月比	前年同月比	実数	前月比	前年同月比	実数	前年同月比
調査産業計	431,954	64.2	△ 0.4	259,868	0.7	△ 0.9	172,086	822
建設業	557,251	95.2	70.4	293,088	3.5	6.1	264,163	213,185
製造業	441,756	59.6	6.3	280,128	1.6	△ 0.4	161,628	27,379
電気・ガス・熱供給・水道業	660,526	△ 21.7	0.0	425,531	△ 0.6	2.9	234,995	△ 11,671
情報通信業	779,065	104.8	△ 4.7	375,361	△ 1.1	2.3	403,704	△ 47,248
運輸業、郵便業	463,082	70.7	△ 0.4	272,751	0.5	△ 4.0	190,331	9,118
卸売業、小売業	272,023	34.9	△ 4.3	191,636	△ 3.9	△ 5.7	80,387	△ 523
金融業、保険業	510,782	80.9	△ 16.0	276,467	△ 2.0	△ 8.9	234,315	△ 70,154
不動産業、物品賃貸業	384,701	28.5	5.6	274,961	2.6	4.7	109,740	7,976
学術研究、専門・技術サービス業	621,127	82.8	5.0	341,567	0.6	1.9	279,560	22,784
宿泊業、飲食サービス業	120,120	3.6	△ 6.0	113,937	△ 1.7	0.8	6,183	△ 8,662
生活関連サービス業、娯楽業	324,404	64.2	24.7	215,428	9.0	19.4	108,976	29,310
教育、学習支援業	655,973	122.6	△ 16.4	307,906	4.5	△ 3.3	348,067	△ 118,020
医療、福祉	490,360	67.7	△ 6.1	289,725	0.2	△ 1.1	200,635	△ 28,502
複合サービス事業	689,603	102.8	3.3	350,060	2.9	△ 2.1	339,543	29,340
サービス業 (他に分類されないもの)	221,883	23.4	3.6	181,313	1.0	2.7	40,570	2,911

(注) 調査産業計の中には鉱業、採石業、砂利採取業を含む。

表5 産業別労働時間の比較

(単位 日、時間、%)

産業別	出勤日数			総実労働時間			所定内労働時間			所定外労働時間		
	実数	前月比	前年同月比	実数	前月比	前年同月比	実数	前月比	前年同月比	実数	前月比	前年同月比
調査産業計	19.8	0.8	△ 0.5	154.0	4.2	△ 1.9	142.6	4.1	△ 2.3	11.4	4.5	2.6
建設業	20.3	△ 0.2	0.1	160.0	△ 0.1	1.1	147.6	△ 0.5	△ 0.6	12.4	4.3	25.3
製造業	20.7	2.0	△ 0.3	172.4	9.7	△ 1.6	156.7	10.4	△ 1.3	15.7	3.9	△ 3.7
電気・ガス・熱供給・水道業	18.7	0.1	△ 0.7	183.9	2.9	4.0	160.5	0.6	0.3	23.4	20.6	37.6
情報通信業	20.2	1.8	△ 0.5	173.2	9.5	△ 2.7	158.2	9.4	△ 1.2	15.0	11.1	△ 16.7
運輸業、郵便業	21.3	0.8	△ 0.3	186.2	5.1	△ 1.4	157.9	5.1	△ 1.9	28.3	5.2	1.0
卸売業、小売業	20.0	1.8	△ 0.2	137.3	6.7	△ 5.7	131.9	6.6	△ 5.7	5.4	10.3	△ 8.4
金融業、保険業	18.9	△ 0.7	△ 1.0	145.8	△ 3.9	△ 6.1	138.5	△ 2.8	△ 4.7	7.3	△ 20.7	△ 26.3
不動産業、物品賃貸業	21.4	0.8	0.6	173.0	3.5	3.6	154.0	2.0	2.6	19.0	17.3	13.1
学術研究、専門・技術サービス業	19.5	0.2	△ 0.7	169.0	0.3	△ 0.2	148.9	0.5	△ 1.3	20.1	△ 1.5	8.6
宿泊業、飲食サービス業	16.7	△ 0.2	0.3	103.7	△ 3.0	△ 1.1	100.3	△ 3.2	△ 0.7	3.4	3.1	△ 15.0
生活関連サービス業、娯楽業	20.9	△ 0.6	0.7	150.8	△ 4.5	3.9	144.4	△ 5.3	2.2	6.4	18.5	64.1
教育、学習支援業	17.4	0.2	△ 1.4	120.3	△ 0.8	△ 6.6	117.4	△ 0.9	△ 7.7	2.9	3.5	61.1
医療、福祉	19.9	△ 0.2	△ 0.8	151.1	△ 1.1	△ 2.2	145.6	△ 1.0	△ 2.3	5.5	△ 6.7	△ 1.8
複合サービス事業	19.9	0.4	0.0	152.9	1.4	△ 1.2	147.1	1.5	△ 0.9	5.8	△ 1.7	△ 7.9
サービス業 (他に分類されないもの)	19.4	0.8	△ 0.7	146.0	5.3	3.3	131.4	5.0	△ 0.2	14.6	7.4	50.5

(注) 1 表1(注)参照

2 総実労働時間=所定内労働時間+所定外労働時間

表6 推計常用労働者数及び労働異動率

(単位 人、%)

産業別	推計常用労働者数				労働異動率	
	本月末常用労働者数	前月比	前年同月比	構成比	入職率	離職率
調査産業計	233,902	0.3	0.3	100.0	1.53	1.27
建設業	9,088	1.1	2.4	3.9	1.35	0.26
製造業	61,875	0.1	△ 1.4	26.5	0.93	0.81
電気・ガス・熱供給・水道業	1,978	1.7	1.0	0.8	7.51	5.81
情報通信業	8,265	△ 0.2	1.0	3.5	0.34	0.50
運輸業、郵便業	17,164	1.1	3.4	7.3	3.84	2.77
卸売業、小売業	30,750	0.7	0.5	13.1	2.18	1.50
金融業、保険業	6,576	△ 0.1	△ 1.3	2.8	2.28	2.40
不動産業、物品賃貸業	762	0.0	△ 3.6	0.3	1.57	1.57
学術研究、専門・技術サービス業	3,160	△ 2.4	△ 6.7	1.4	0.22	2.63
宿泊業、飲食サービス業	12,580	△ 0.4	△ 0.5	5.4	2.42	2.81
生活関連サービス業、娯楽業	5,158	0.1	2.0	2.2	1.13	1.05
教育、学習支援業	16,325	0.1	1.8	7.0	0.25	0.18
医療、福祉	38,840	0.2	2.7	16.6	0.95	0.79
複合サービス事業	2,713	0.0	△ 9.4	1.2	0.00	0.00
サービス業 (他に分類されないもの)	18,668	0.4	△ 1.4	8.0	2.41	1.96

(注) 1 表1(注)参照

2 入(離)職率=入(離)職者数÷常用労働者数×100

## 指数表 [事業所規模5人以上]

### 第1表 産業別名目賃金指数(現金給与総額)

平成22年=100

	調査産業計	建設業	製造業	電気・ガス・ 熱供給・ 水道業	情報 通信業	運輸業、 郵便業	卸売業、 小売業	金融業、 保険業	不動産業、 物品賃貸業	学術研究、 専門・技術 サービス業	宿泊業、飲 食サービス 業	生活関連 サービス 業、娯楽業	教育、学習 支援業	医療、 福祉	複合サービ ス事業	サービス業 (他に分類 されないも の)
平成23年平均	100.4	96.8	104.9	98.5	102.8	115.2	93.7	97.7	101.5	97.8	90.3	88.8	102.5	97.5	99.4	98.0
平成24年平均	98.7	96.0	101.1	95.0	105.4	117.2	94.4	94.3	141.6	102.4	86.8	73.6	101.8	97.0	102.6	87.9
平成25年 1月	83.7	86.7	82.9	73.0	81.8	97.8	87.0	75.3	107.1	97.9	79.1	89.0	75.3	78.8	75.4	75.5
2月	84.2	87.0	84.2	73.0	81.2	99.1	86.1	75.7	124.4	89.6	76.3	82.9	77.2	79.6	85.9	78.2
3月	85.9	90.7	84.7	73.2	83.9	105.6	87.5	80.3	118.7	91.9	79.3	90.6	76.3	80.1	80.8	83.4
4月	85.8	85.3	86.0	72.0	84.0	104.4	88.2	77.9	108.8	86.6	82.3	86.3	75.8	81.1	80.6	86.6
5月	84.6	86.4	83.7	131.8	82.3	100.3	87.1	75.8	109.3	86.6	79.3	81.2	73.5	80.0	81.3	79.7
6月	128.3	117.9	124.8	118.6	153.1	149.4	104.5	154.8	115.8	143.3	77.7	133.5	170.7	132.8	150.5	99.6
前月比(%)	51.7	36.5	49.1	△ 10.0	86.0	49.0	20.0	104.2	5.9	65.5	△ 2.0	64.4	132.2	66.0	85.1	25.0
前年同月比(%)	1.1	35.5	4.9	△ 7.7	△ 4.2	△ 2.5	1.1	△ 3.3	△ 13.2	20.7	△ 13.9	76.8	△ 18.7	△ 2.7	3.2	4.7

(注) 調査産業計の中には鉱業、採石業、砂利採取業を含む。

### 第2表 産業別名目賃金指数(きまって支給する給与)

	調査産業計	建設業	製造業	電気・ガス・ 熱供給・ 水道業	情報 通信業	運輸業、 郵便業	卸売業、 小売業	金融業、 保険業	不動産業、 物品賃貸業	学術研究、 専門・技術 サービス業	宿泊業、飲 食サービス 業	生活関連 サービス 業、娯楽業	教育、学習 支援業	医療、 福祉	複合サービ ス事業	サービス業 (他に分類 されないも の)
平成23年平均	100.0	97.7	101.6	104.5	102.6	113.7	95.1	101.4	100.4	103.9	91.0	89.2	101.2	99.4	102.8	96.5
平成24年平均	99.0	96.5	98.6	101.0	101.6	118.1	96.2	98.8	140.7	107.5	87.1	72.1	102.0	100.5	102.9	88.3
平成25年 1月	97.6	97.2	97.4	99.2	100.8	109.9	98.0	96.1	122.3	113.7	82.6	90.1	93.0	97.2	98.1	84.7
2月	99.2	99.9	99.2	99.2	100.3	112.0	98.9	95.1	142.1	113.2	79.8	90.8	96.5	97.9	104.6	87.8
3月	99.6	99.3	99.3	99.6	101.3	115.8	100.3	98.4	127.5	109.7	82.9	99.2	94.4	96.3	101.1	91.4
4月	100.4	99.7	99.6	97.2	103.7	116.9	102.0	99.3	124.0	109.1	86.0	94.7	94.7	98.5	95.6	92.1
5月	99.1	98.4	98.8	98.3	101.7	113.3	101.2	97.0	122.2	109.4	82.9	88.9	91.9	97.9	105.5	89.5
6月	99.0	100.4	100.5	97.4	100.5	111.1	97.5	94.6	122.7	109.5	79.0	95.0	95.1	98.3	106.6	90.6
前月比(%)	△ 0.1	2.0	1.7	△ 0.9	△ 1.2	△ 1.9	△ 3.7	△ 2.5	0.4	0.1	△ 4.7	6.9	3.5	0.4	1.0	1.2
前年同月比(%)	△ 0.9	8.3	0.3	△ 1.3	1.7	△ 7.3	△ 0.2	△ 4.9	△ 13.5	8.8	△ 10.3	39.5	△ 10.0	△ 4.6	△ 2.1	2.1

(注) 第1表(注)参照

### 第3表 産業別名目賃金指数(所定内給与)

	調査産業計	建設業	製造業	電気・ガス・ 熱供給・ 水道業	情報 通信業	運輸業、 郵便業	卸売業、 小売業	金融業、 保険業	不動産業、 物品賃貸業	学術研究、 専門・技術 サービス業	宿泊業、飲 食サービス 業	生活関連 サービス 業、娯楽業	教育、学習 支援業	医療、 福祉	複合サービ ス事業	サービス業 (他に分類 されないも の)
平成23年平均	99.6	96.7	100.7	107.8	103.4	110.0	95.8	100.0	100.4	104.0	90.6	89.5	101.1	99.3	102.2	97.1
平成24年平均	99.0	95.3	99.6	96.1	101.9	109.7	96.6	96.9	143.3	106.1	84.9	71.7	101.8	101.6	102.7	91.3
平成25年 1月	97.6	96.1	98.5	94.9	103.7	101.4	98.5	95.3	120.0	110.6	80.1	88.8	92.8	98.2	98.0	86.6
2月	99.1	98.5	99.5	94.9	104.5	103.4	99.9	93.7	141.9	111.1	77.9	90.7	96.5	98.6	105.3	88.7
3月	99.6	98.0	100.1	94.6	104.0	109.1	100.5	97.3	124.6	110.7	81.1	98.2	94.0	97.5	100.1	90.4
4月	100.5	98.6	100.1	94.4	106.9	110.2	102.4	97.7	122.2	107.3	84.7	94.4	94.1	99.8	94.5	94.0
5月	99.3	97.5	99.7	94.6	104.6	107.1	102.0	94.5	120.8	108.8	80.9	89.2	91.5	99.1	104.9	91.4
6月	99.2	99.8	100.7	107.5	103.3	104.5	98.1	93.7	122.9	107.3	77.3	94.1	94.7	99.7	106.8	91.8
前月比(%)	△ 0.1	2.4	1.0	13.6	△ 1.2	△ 2.4	△ 3.8	△ 0.8	1.7	△ 1.4	△ 4.4	5.5	3.5	0.6	1.8	0.4
前年同月比(%)	△ 0.7	8.7	0.4	11.7	3.9	△ 7.2	0.3	△ 3.6	△ 15.3	7.1	△ 10.0	36.4	△ 10.2	△ 4.3	△ 2.1	△ 1.2

(注) 第1表(注)参照

第4表 産業別実質賃金指数(現金給与総額)

	調査産業計	建設業	製造業	電気・ガス・ 熱供給・ 水道業	情報 通信業	運輸業、 郵便業	卸売業、 小売業	金融業、 保険業	不動産業、 物品賃貸業	学術研究、 専門・技術 サービス業	宿泊業、飲 食サービス 業	生活関連 サービス 業、娯楽業	教育、学習 支援業	医療、 福祉	複合サービ ス事業	サービス業 (他に分類 されないも の)
平成23年平均	101.0	97.4	105.5	99.1	103.4	115.9	94.3	98.3	102.1	98.4	90.8	89.3	103.1	98.1	100.0	98.6
平成24年平均	99.9	97.2	102.3	96.2	106.7	118.6	95.5	95.4	143.3	103.6	87.9	74.5	103.0	98.2	103.8	89.0
平成25年 1月	85.4	88.5	84.6	74.5	83.5	99.8	88.8	76.8	109.3	99.9	80.7	90.8	76.8	80.4	76.9	77.0
2月	85.9	88.8	85.9	74.5	82.9	101.1	87.9	77.2	126.9	91.4	77.9	84.6	78.8	81.2	87.7	79.8
3月	87.4	92.3	86.2	74.5	85.4	107.4	89.0	81.7	120.8	93.5	80.7	92.2	77.6	81.5	82.2	84.8
4月	86.8	86.2	87.0	72.8	84.9	105.6	89.2	78.8	110.0	87.6	83.2	87.3	76.6	82.0	81.5	87.6
5月	85.5	87.4	84.6	133.3	83.2	101.4	88.1	76.6	110.5	87.6	80.2	82.1	74.3	80.9	82.2	80.6
6月	129.6	119.1	126.1	119.8	154.6	150.9	105.6	156.4	117.0	144.7	78.5	134.8	172.4	134.1	152.0	100.6
前月比(%)	51.6	36.3	49.1	△ 10.1	85.8	48.8	19.9	104.2	5.9	65.2	△ 2.1	64.2	132.0	65.8	84.9	24.8
前年同月比(%)	1.1	35.5	4.9	△ 7.7	△ 4.2	△ 2.5	1.1	△ 3.2	△ 13.1	20.7	△ 13.8	76.7	△ 18.7	△ 2.8	3.2	4.7

(注) 1 第1表(注)参照

2 実質賃金指数は、名目賃金指数を金沢市の消費者物価指数(持家の帰属家賃を除く総合)[総務省統計局調]で除したものである。

第5表 産業別実質賃金指数(きまって支給する給与)

	調査産業計	建設業	製造業	電気・ガス・ 熱供給・ 水道業	情報 通信業	運輸業、 郵便業	卸売業、 小売業	金融業、 保険業	不動産業、 物品賃貸業	学術研究、 専門・技術 サービス業	宿泊業、飲 食サービス 業	生活関連 サービス 業、娯楽業	教育、学習 支援業	医療、 福祉	複合サービ ス事業	サービス業 (他に分類 されないも の)
平成23年平均	100.6	98.3	102.2	105.1	103.2	114.4	95.7	102.0	101.0	104.5	91.5	89.7	101.8	100.0	103.4	97.1
平成24年平均	100.2	97.7	99.8	102.2	102.8	119.5	97.4	100.0	142.4	108.8	88.2	73.0	103.2	101.7	104.1	89.4
平成25年 1月	99.6	99.2	99.4	101.2	102.9	112.1	100.0	98.1	124.8	116.0	84.3	91.9	94.9	99.2	100.1	86.4
2月	101.2	101.9	101.2	101.2	102.3	114.3	100.9	97.0	145.0	115.5	81.4	92.7	98.5	99.9	106.7	89.6
3月	101.3	101.0	101.0	101.3	103.1	117.8	102.0	100.1	129.7	111.6	84.3	100.9	96.0	98.0	102.8	93.0
4月	101.5	100.8	100.7	98.3	104.9	118.2	103.1	100.4	125.4	110.3	87.0	95.8	95.8	99.6	96.7	93.1
5月	100.2	99.5	99.9	99.4	102.8	114.6	102.3	98.1	123.6	110.6	83.8	89.9	92.9	99.0	106.7	90.5
6月	100.0	101.4	101.5	98.4	101.5	112.2	98.5	95.6	123.9	110.6	79.8	96.0	96.1	99.3	107.7	91.5
前月比(%)	△ 0.2	1.9	1.6	△ 1.0	△ 1.3	△ 2.1	△ 3.7	△ 2.5	0.2	0.0	△ 4.8	6.8	3.4	0.3	0.9	1.1
前年同月比(%)	△ 0.9	8.3	0.3	△ 1.3	1.7	△ 7.3	△ 0.2	△ 4.9	△ 13.5	8.9	△ 10.3	39.5	△ 10.0	△ 4.5	△ 2.1	2.1

(注) 1 第1表(注)参照

2 実質賃金指数は、名目賃金指数を金沢市の消費者物価指数(持家の帰属家賃を除く総合)[総務省統計局調]で除したものである。

第6表 産業別労働時間指数(総実労働時間)

	調査産業計	建設業	製造業	電気・ガス・ 熱供給・ 水道業	情報 通信業	運輸業、 郵便業	卸売業、 小売業	金融業、 保険業	不動産業、 物品賃貸業	学術研究、 専門・技術 サービス業	宿泊業、飲 食サービス 業	生活関連 サービス 業、娯楽業	教育、学習 支援業	医療、 福祉	複合サービ ス事業	サービス業 (他に分類 されないも の)
平成23年平均	98.8	101.9	101.8	101.0	99.2	106.9	96.2	102.2	95.0	97.7	92.1	88.6	96.7	97.8	97.1	97.0
平成24年平均	99.6	101.8	101.5	100.0	101.5	110.8	98.9	103.8	101.6	97.5	96.4	82.7	98.9	98.2	98.5	93.1
平成25年 1月	90.0	91.9	89.0	91.6	85.8	97.6	90.6	96.2	97.5	87.2	90.7	81.5	86.4	91.0	91.7	83.0
2月	98.3	101.2	103.1	93.7	97.4	107.0	100.2	95.4	108.7	95.0	88.4	80.9	93.4	95.9	89.6	93.7
3月	98.5	103.9	100.2	96.2	98.1	112.1	97.0	98.6	105.3	93.5	90.9	93.3	93.3	96.4	96.8	97.0
4月	103.5	107.4	105.5	99.1	102.5	111.8	104.3	105.1	110.5	97.2	97.7	95.3	101.8	101.5	98.2	98.3
5月	97.1	98.9	96.1	96.3	95.5	104.2	96.3	106.3	104.0	94.7	92.0	90.7	97.3	98.9	99.5	92.7
6月	101.5	104.4	105.9	98.3	102.8	109.6	101.0	103.5	112.3	98.8	85.5	94.2	97.4	100.7	99.1	99.9
前月比(%)	4.5	5.6	10.2	2.1	7.6	5.2	4.9	△ 2.6	8.0	4.3	△ 7.1	3.9	0.1	1.8	△ 0.4	7.8
前年同月比(%)	△ 1.9	2.1	△ 1.9	△ 0.5	△ 3.9	△ 0.8	△ 3.8	△ 3.0	4.5	△ 1.3	△ 14.5	21.1	△ 6.6	△ 0.8	△ 2.9	3.7

(注) 第1表(注)参照

第7表 産業別労働時間指数(所定内労働時間)

	調査産業計	建設業	製造業	電気・ガス・熱供給・水道業	情報通信業	運輸業、郵便業	卸売業、小売業	金融業、保険業	不動産業、物品賃貸業	学術研究、専門・技術サービス業	宿泊業、飲食サービス業	生活関連サービス業、娯楽業	教育、学習支援業	医療、福祉	複合サービス事業	サービス業(他に分類されないもの)
平成23年平均	99.0	101.4	101.2	97.2	99.9	103.0	97.5	101.4	94.8	96.8	93.4	90.2	99.8	98.2	96.9	97.9
平成24年平均	100.1	99.9	102.2	98.1	103.3	105.9	100.4	102.5	103.1	96.4	96.6	85.4	102.5	98.6	98.3	94.5
平成25年 1月	89.9	88.6	88.6	90.1	87.7	93.1	91.9	94.9	99.0	84.9	89.9	83.8	88.9	91.5	91.5	83.2
2月	98.4	97.7	103.0	91.2	100.2	100.1	102.0	94.6	110.9	94.7	87.7	84.0	95.5	96.7	89.7	93.6
3月	98.2	100.4	100.2	93.2	100.1	104.5	98.4	97.1	105.8	94.1	89.8	96.0	95.1	97.1	95.8	95.0
4月	103.9	104.1	105.9	98.1	105.8	108.3	105.9	103.3	111.0	97.4	98.2	98.4	103.7	102.5	97.2	98.5
5月	97.4	96.0	96.1	95.2	98.5	101.4	98.0	104.6	105.1	94.7	91.1	94.2	98.9	99.7	99.0	93.4
6月	101.9	101.3	106.1	95.5	105.5	106.4	102.7	103.5	114.3	98.6	84.9	96.7	98.9	101.8	98.8	100.1
前月比(%)	4.6	5.5	10.4	0.3	7.1	4.9	4.8	△ 1.1	8.8	4.1	△ 6.8	2.7	0.0	2.1	△ 0.2	7.2
前年同月比(%)	△ 2.3	△ 0.3	△ 2.2	△ 3.1	△ 3.4	0.0	△ 3.7	△ 1.5	4.0	△ 1.3	△ 15.5	18.7	△ 8.8	△ 0.4	△ 3.0	1.8

(注) 第1表(注)参照

第8表 産業別労働時間指数(所定外労働時間)

	調査産業計	建設業	製造業	電気・ガス・熱供給・水道業	情報通信業	運輸業、郵便業	卸売業、小売業	金融業、保険業	不動産業、物品賃貸業	学術研究、専門・技術サービス業	宿泊業、飲食サービス業	生活関連サービス業、娯楽業	教育、学習支援業	医療、福祉	複合サービス事業	サービス業(他に分類されないもの)
平成23年平均	96.4	114.2	108.3	156.2	93.0	153.7	67.5	118.1	103.8	108.7	56.2	66.7	37.6	88.8	99.2	87.6
平成24年平均	91.3	145.6	94.1	125.5	86.3	170.4	67.1	127.8	67.9	111.5	91.9	45.8	27.4	85.8	106.2	78.3
平成25年 1月	90.5	173.0	92.9	113.5	69.8	153.3	64.6	118.7	64.2	113.9	110.0	50.0	34.7	77.2	100.0	81.5
2月	96.8	187.3	103.5	126.2	73.4	190.4	61.5	109.3	64.2	100.0	107.5	38.7	47.2	75.4	87.2	94.8
3月	102.1	188.9	100.7	134.0	81.1	202.2	67.7	125.3	84.9	88.3	120.0	56.6	52.8	80.7	135.9	117.0
4月	95.8	188.9	102.1	115.6	74.6	156.3	69.2	137.3	88.7	96.4	85.0	52.8	58.3	77.2	138.5	96.3
5月	90.5	169.8	96.5	112.8	70.4	140.7	61.5	137.3	74.5	96.4	117.5	42.5	59.7	78.9	117.9	85.9
6月	94.7	181.0	103.5	134.0	79.9	151.9	64.6	104.0	69.8	102.2	100.0	59.4	62.5	73.7	110.3	97.0
前月比(%)	4.6	6.6	7.3	18.8	13.5	8.0	5.0	△ 24.3	△ 6.3	6.0	△ 14.9	39.8	4.7	△ 6.6	△ 6.4	12.9
前年同月比(%)	3.4	54.0	1.4	27.6	△ 9.4	△ 6.8	△ 10.7	△ 23.5	15.6	△ 1.4	14.3	116.8	181.5	△ 12.5	0.0	28.3

(注) 第1表(注)参照

第9表 産業別常用雇用指数

	調査産業計	建設業	製造業	電気・ガス・熱供給・水道業	情報通信業	運輸業、郵便業	卸売業、小売業	金融業、保険業	不動産業、物品賃貸業	学術研究、専門・技術サービス業	宿泊業、飲食サービス業	生活関連サービス業、娯楽業	教育、学習支援業	医療、福祉	複合サービス事業	サービス業(他に分類されないもの)
平成23年平均	100.5	97.3	98.9	207.6	104.3	100.6	100.8	96.4	101.5	100.4	98.1	99.1	99.0	102.0	141.0	97.3
平成24年平均	102.6	125.3	98.7	204.1	107.4	101.3	100.7	108.9	105.2	99.8	98.4	101.5	100.0	104.4	131.4	95.4
平成25年 1月	101.6	124.9	98.3	203.1	109.0	108.1	99.3	106.1	106.8	97.1	98.7	97.5	101.5	104.7	129.0	82.0
2月	100.6	126.2	97.8	203.1	109.2	99.8	98.5	107.1	106.7	96.1	96.9	95.6	101.0	104.7	129.6	81.0
3月	100.2	123.6	97.7	203.3	108.2	99.5	99.1	106.8	107.0	97.2	96.2	104.8	97.2	103.2	129.6	80.2
4月	102.0	125.5	98.5	203.9	111.1	102.0	100.1	108.4	106.6	97.0	98.2	107.6	102.1	106.5	125.8	81.7
5月	102.4	126.0	98.5	203.9	112.1	102.5	101.3	107.2	106.4	97.5	98.7	107.6	102.3	106.6	122.8	81.9
6月	102.9	127.6	98.7	206.6	113.6	103.0	102.3	106.6	107.4	96.5	99.6	106.1	102.6	107.6	123.8	82.4
前月比(%)	0.5	1.3	0.2	1.3	1.3	0.5	1.0	△ 0.6	0.9	△ 1.0	0.9	△ 1.4	0.3	0.9	0.8	0.6
前年同月比(%)	0.0	3.2	△ 0.3	1.9	4.2	3.7	1.0	△ 2.4	2.0	△ 3.4	1.0	6.1	1.6	2.2	△ 3.7	△ 16.0

(注) 第1表(注)参照



指数表  
[事業所規模30人以上]

第10表 産業別名目賃金指数(現金給与総額)

平成22年=100

	調査産業計	建設業	製造業	電気・ガス・熱供給・水道業	情報通信業	運輸業、郵便業	卸売業、小売業	金融業、保険業	不動産業、物品賃貸業	学術研究、専門・技術サービス業	宿泊業、飲食サービス業	生活関連サービス業、娯楽業	教育、学習支援業	医療、福祉	複合サービス事業	サービス業(他に分類されないもの)
平成23年平均	101.5	104.2	103.1	90.3	101.5	113.1	94.9	98.7	122.0	114.3	89.8	102.4	97.0	97.2	101.0	95.7
平成24年平均	100.2	94.2	101.2	87.4	104.3	118.8	97.0	85.4	130.6	108.5	85.7	104.8	97.8	96.0	102.1	92.4
平成25年 1月	82.0	76.5	81.4	67.5	80.1	97.9	80.0	64.3	111.6	89.6	77.8	131.1	77.3	80.4	76.3	77.9
2月	83.1	76.2	82.7	67.7	79.2	100.2	81.8	64.3	111.8	88.1	76.0	105.1	80.6	80.5	94.4	81.1
3月	84.6	76.0	83.3	68.4	81.2	103.3	83.0	73.3	147.2	88.9	81.0	112.7	78.2	82.1	81.8	86.8
4月	85.3	77.4	84.3	67.9	83.1	103.7	85.1	69.6	112.6	88.8	83.2	104.4	78.2	82.4	76.9	92.6
5月	83.9	74.4	81.5	135.3	81.8	100.4	83.7	64.5	120.5	88.7	82.7	98.2	76.1	81.0	83.5	83.8
6月	137.8	145.2	130.1	105.9	167.5	171.4	112.9	116.7	154.8	162.1	85.7	161.2	169.4	135.8	169.3	103.4
前月比(%)	64.2	95.2	59.6	△ 21.7	104.8	70.7	34.9	80.9	28.5	82.8	3.6	64.2	122.6	67.7	102.8	23.4
前年同月比(%)	△ 0.4	70.4	6.3	0.0	△ 4.7	△ 0.4	△ 4.3	△ 16.0	5.6	5.0	△ 6.0	24.7	△ 16.4	△ 6.1	3.3	3.6

(注) 第1表(注)参照

第11表 産業別名目賃金指数(きまって支給する給与)

	調査産業計	建設業	製造業	電気・ガス・熱供給・水道業	情報通信業	運輸業、郵便業	卸売業、小売業	金融業、保険業	不動産業、物品賃貸業	学術研究、専門・技術サービス業	宿泊業、飲食サービス業	生活関連サービス業、娯楽業	教育、学習支援業	医療、福祉	複合サービス事業	サービス業(他に分類されないもの)
平成23年平均	100.6	100.7	100.0	96.9	103.5	112.6	96.6	100.4	122.1	109.4	90.5	101.2	97.6	98.4	106.8	94.5
平成24年平均	100.1	93.5	99.1	94.3	101.1	119.4	98.4	92.4	128.7	103.7	85.5	103.1	99.7	98.8	106.4	90.8
平成25年 1月	98.5	93.3	98.0	92.7	101.8	112.5	95.5	86.3	132.4	105.7	81.4	120.1	96.8	99.4	101.4	85.1
2月	99.9	92.7	99.6	93.0	100.7	115.0	97.5	85.1	133.2	104.0	79.5	117.1	100.9	99.5	113.8	88.7
3月	100.0	92.8	99.8	93.9	103.0	114.6	97.2	91.3	132.7	101.7	84.8	125.5	97.7	98.0	104.9	91.8
4月	101.1	94.7	99.7	92.6	105.6	117.5	100.3	93.1	133.3	104.0	87.1	116.3	97.8	99.7	95.9	94.3
5月	99.6	91.1	98.7	94.3	104.1	115.3	98.7	86.9	129.3	104.6	86.6	109.4	95.3	99.0	111.0	91.5
6月	100.3	94.3	100.3	93.7	103.0	115.9	94.9	85.2	132.7	105.2	85.1	119.3	99.6	99.2	114.2	92.4
前月比(%)	0.7	3.5	1.6	△ 0.6	△ 1.1	0.5	△ 3.9	△ 2.0	2.6	0.6	△ 1.7	9.0	4.5	0.2	2.9	1.0
前年同月比(%)	△ 0.9	6.1	△ 0.4	2.9	2.3	△ 4.0	△ 5.7	△ 8.9	4.7	1.9	0.8	19.4	△ 3.3	△ 1.1	△ 2.1	2.7

(注) 第1表(注)参照

第12表 産業別名目賃金指数(所定内給与)

	調査産業計	建設業	製造業	電気・ガス・熱供給・水道業	情報通信業	運輸業、郵便業	卸売業、小売業	金融業、保険業	不動産業、物品賃貸業	学術研究、専門・技術サービス業	宿泊業、飲食サービス業	生活関連サービス業、娯楽業	教育、学習支援業	医療、福祉	複合サービス事業	サービス業(他に分類されないもの)
平成23年平均	100.3	98.8	99.3	100.6	103.3	109.9	97.0	100.2	122.4	106.8	90.6	101.4	97.6	98.3	106.0	96.1
平成24年平均	100.4	100.6	100.4	88.7	100.7	109.4	98.9	92.5	122.4	100.8	84.2	102.1	99.3	100.0	105.9	94.6
平成25年 1月	98.8	99.7	99.8	88.3	104.4	102.0	95.9	86.5	128.2	101.8	79.5	117.8	96.7	100.4	101.9	87.5
2月	100.1	99.7	100.2	88.2	104.8	104.9	98.3	84.4	127.5	102.4	78.6	115.9	101.1	100.0	114.9	90.2
3月	100.4	98.2	101.0	88.2	106.0	107.5	97.3	90.8	126.8	100.2	83.7	124.6	97.3	99.6	103.5	92.7
4月	101.2	101.5	100.4	89.3	108.6	108.5	100.7	92.1	125.4	99.7	85.2	115.6	96.9	101.3	94.7	96.3
5月	100.1	97.5	99.8	89.9	106.7	106.9	99.6	86.4	124.1	101.8	85.9	108.2	94.9	100.6	110.9	93.3
6月	100.8	101.2	101.0	105.3	105.9	107.3	95.2	85.5	125.3	101.2	83.9	117.7	99.3	100.8	114.6	93.8
前月比(%)	0.7	3.8	1.2	17.1	△ 0.7	0.4	△ 4.4	△ 1.0	1.0	△ 0.6	△ 2.3	8.8	4.6	0.2	3.3	0.5
前年同月比(%)	△ 0.7	5.5	0.0	19.4	5.6	△ 4.7	△ 5.5	△ 8.4	4.0	1.2	1.2	17.8	△ 3.3	△ 0.8	△ 1.6	△ 1.5

(注) 第1表(注)参照

第13表 産業別実質賃金指数(現金給与総額)

	調査産業計	建設業	製造業	電気・ガス・ 熱供給・ 水道業	情報 通信業	運輸業、 郵便業	卸売業、 小売業	金融業、 保険業	不動産業、 物品賃貸業	学術研究、 専門・技術 サービス業	宿泊業、飲 食サービス 業	生活関連 サービス 業、娯楽業	教育、学習 支援業	医療、 福祉	複合サービ ス事業	サービス業 (他に分類 されないも の)
平成23年平均	102.1	104.8	103.7	90.8	102.1	113.8	95.5	99.3	122.7	115.0	90.3	103.0	97.6	97.8	101.6	96.3
平成24年平均	101.4	95.3	102.4	88.5	105.6	120.2	98.2	86.4	132.2	109.8	86.7	106.1	99.0	97.2	103.3	93.5
平成25年 1月	83.7	78.1	83.1	68.9	81.7	99.9	81.6	65.6	113.9	91.4	79.4	133.8	78.9	82.0	77.9	79.5
2月	84.8	77.8	84.4	69.1	80.8	102.2	83.5	65.6	114.1	89.9	77.6	107.2	82.2	82.1	96.3	82.8
3月	86.1	77.3	84.7	69.6	82.6	105.1	84.4	74.6	149.7	90.4	82.4	114.6	79.6	83.5	83.2	88.3
4月	86.2	78.3	85.2	68.7	84.0	104.9	86.0	70.4	113.9	89.8	84.1	105.6	79.1	83.3	77.8	93.6
5月	84.8	75.2	82.4	136.8	82.7	101.5	84.6	65.2	121.8	89.7	83.6	99.3	76.9	81.9	84.4	84.7
6月	139.2	146.7	131.4	107.0	169.2	173.1	114.0	117.9	156.4	163.7	86.6	162.8	171.1	137.2	171.0	104.4
前月比(%)	64.2	95.1	59.5	△ 21.8	104.6	70.5	34.8	80.8	28.4	82.5	3.6	63.9	122.5	67.5	102.6	23.3
前年同月比(%)	△ 0.4	70.4	6.3	0.0	△ 4.7	△ 0.4	△ 4.4	△ 16.0	5.6	4.9	△ 6.0	24.7	△ 16.4	△ 6.1	3.3	3.6

(注) 1 第1表(注)参照

2 実質賃金指数は、名目賃金指数を金沢市の消費者物価指数(持家の帰属家賃を除く総合)[総務省統計局調]で除したものである。

第14表 産業別実質賃金指数(きまって支給する給与)

	調査産業計	建設業	製造業	電気・ガス・ 熱供給・ 水道業	情報 通信業	運輸業、 郵便業	卸売業、 小売業	金融業、 保険業	不動産業、 物品賃貸業	学術研究、 専門・技術 サービス業	宿泊業、飲 食サービス 業	生活関連 サービス 業、娯楽業	教育、学習 支援業	医療、 福祉	複合サービ ス事業	サービス業 (他に分類 されないも の)
平成23年平均	101.2	101.3	100.6	97.5	104.1	113.3	97.2	101.0	122.8	110.1	91.0	101.8	98.2	99.0	107.4	95.1
平成24年平均	101.3	94.6	100.3	95.4	102.3	120.9	99.6	93.5	130.3	105.0	86.5	104.4	100.9	100.0	107.7	91.9
平成25年 1月	100.5	95.2	100.0	94.6	103.9	114.8	97.4	88.1	135.1	107.9	83.1	122.6	98.8	101.4	103.5	86.8
2月	101.9	94.6	101.6	94.9	102.8	117.3	99.5	86.8	135.9	106.1	81.1	119.5	103.0	101.5	116.1	90.5
3月	101.7	94.4	101.5	95.5	104.8	116.6	98.9	92.9	135.0	103.5	86.3	127.7	99.4	99.7	106.7	93.4
4月	102.2	95.8	100.8	93.6	106.8	118.8	101.4	94.1	134.8	105.2	88.1	117.6	98.9	100.8	97.0	95.3
5月	100.7	92.1	99.8	95.3	105.3	116.6	99.8	87.9	130.7	105.8	87.6	110.6	96.4	100.1	112.2	92.5
6月	101.3	95.3	101.3	94.6	104.0	117.1	95.9	86.1	134.0	106.3	86.0	120.5	100.6	100.2	115.4	93.3
前月比(%)	0.6	3.5	1.5	△ 0.7	△ 1.2	0.4	△ 3.9	△ 2.0	2.5	0.5	△ 1.8	9.0	4.4	0.1	2.9	0.9
前年同月比(%)	△ 0.9	6.1	△ 0.4	2.8	2.3	△ 3.9	△ 5.6	△ 8.8	4.7	2.0	0.8	19.4	△ 3.3	△ 1.1	△ 2.0	2.6

(注) 1 第1表(注)参照

2 実質賃金指数は、名目賃金指数を金沢市の消費者物価指数(持家の帰属家賃を除く総合)[総務省統計局調]で除したものである。

第15表 産業別労働時間指数(総実労働時間)

	調査産業計	建設業	製造業	電気・ガス・ 熱供給・ 水道業	情報 通信業	運輸業、 郵便業	卸売業、 小売業	金融業、 保険業	不動産業、 物品賃貸業	学術研究、 専門・技術 サービス業	宿泊業、飲 食サービス 業	生活関連 サービス 業、娯楽業	教育、学習 支援業	医療、 福祉	複合サービ ス事業	サービス業 (他に分類 されないも の)
平成23年平均	99.1	100.7	100.1	100.7	96.9	104.7	96.5	101.3	110.8	103.9	91.0	99.8	99.2	98.7	98.4	94.6
平成24年平均	99.3	93.8	100.8	99.4	99.1	109.4	100.3	102.0	121.1	101.3	87.5	102.3	101.3	97.6	101.4	94.1
平成25年 1月	89.8	90.3	88.3	91.8	85.0	98.0	90.8	94.0	112.6	94.7	84.0	94.6	92.2	92.3	94.1	81.9
2月	97.6	88.0	102.6	94.8	96.8	108.9	102.0	92.4	120.9	92.6	81.9	91.2	97.4	93.9	91.5	92.4
3月	98.5	101.9	100.5	98.5	96.4	110.1	95.6	99.0	123.1	96.6	86.4	109.7	98.9	95.7	98.7	94.9
4月	102.6	96.2	105.0	101.6	102.3	110.5	102.2	103.7	129.2	103.4	92.1	105.9	105.1	101.0	102.6	96.9
5月	96.8	94.1	95.4	98.2	94.6	103.8	94.4	103.4	124.0	102.8	89.3	111.5	100.5	98.5	101.6	93.3
6月	100.9	94.0	104.7	101.0	103.6	109.1	100.7	99.4	128.3	103.1	86.6	106.5	99.7	97.4	103.0	98.2
前月比(%)	4.2	△ 0.1	9.7	2.9	9.5	5.1	6.7	△ 3.9	3.5	0.3	△ 3.0	△ 4.5	△ 0.8	△ 1.1	1.4	5.3
前年同月比(%)	△ 1.9	1.1	△ 1.6	4.0	△ 2.7	△ 1.4	△ 5.7	△ 6.1	3.6	△ 0.2	△ 1.1	3.9	△ 6.6	△ 2.2	△ 1.2	3.3

(注) 第1表(注)参照

第16表 産業別労働時間指数(所定内労働時間)

	調査産業計	建設業	製造業	電気・ガス・熱供給・水道業	情報通信業	運輸業、郵便業	卸売業、小売業	金融業、保険業	不動産業、物品賃貸業	学術研究、専門・技術サービス業	宿泊業、飲食サービス業	生活関連サービス業、娯楽業	教育、学習支援業	医療、福祉	複合サービス事業	サービス業(他に分類されないもの)
平成23年平均	99.0	102.2	99.7	98.9	97.5	101.6	97.2	100.9	107.9	100.6	90.8	99.8	99.1	99.2	98.6	96.7
平成24年平均	99.8	94.7	101.7	99.6	99.5	105.0	101.8	103.0	118.7	99.5	87.4	101.7	101.2	98.3	101.1	95.9
平成25年 1月	89.8	88.3	88.6	92.6	85.4	92.5	92.1	94.3	111.1	91.3	83.8	92.7	92.2	92.8	94.3	82.1
2月	97.4	87.9	102.9	94.3	98.5	100.1	103.6	93.3	119.0	91.8	82.1	89.9	96.7	94.5	91.8	92.7
3月	98.2	101.4	100.8	97.4	98.0	101.4	97.1	98.4	121.2	95.7	86.0	108.9	98.2	96.2	97.6	94.5
4月	102.8	96.0	105.7	102.7	103.8	106.6	103.8	103.6	125.6	101.5	91.5	104.9	104.5	102.0	102.0	96.8
5月	97.2	94.7	95.6	99.3	95.9	100.3	96.0	104.7	122.8	100.4	89.4	110.8	99.7	99.2	101.3	93.5
6月	101.2	94.2	105.5	99.9	104.9	105.4	102.3	101.8	125.3	100.9	86.5	104.9	98.8	98.2	102.8	98.2
前月比(%)	4.1	△ 0.5	10.4	0.6	9.4	5.1	6.6	△ 2.8	2.0	0.5	△ 3.2	△ 5.3	△ 0.9	△ 1.0	1.5	5.0
前年同月比(%)	△ 2.3	△ 0.6	△ 1.3	0.3	△ 1.2	△ 1.9	△ 5.7	△ 4.7	2.6	△ 1.3	△ 0.7	2.2	△ 7.7	△ 2.3	△ 0.9	△ 0.2

(注) 第1表(注)参照

第17表 産業別労働時間指数(所定外労働時間)

	調査産業計	建設業	製造業	電気・ガス・熱供給・水道業	情報通信業	運輸業、郵便業	卸売業、小売業	金融業、保険業	不動産業、物品賃貸業	学術研究、専門・技術サービス業	宿泊業、飲食サービス業	生活関連サービス業、娯楽業	教育、学習支援業	医療、福祉	複合サービス事業	サービス業(他に分類されないもの)
平成23年平均	100.0	84.3	103.7	115.4	92.2	130.1	85.2	105.4	148.1	137.9	94.7	99.0	104.5	89.8	93.3	77.6
平成24年平均	94.3	76.0	93.3	95.4	94.2	143.7	74.2	88.2	139.8	121.6	92.6	121.1	111.0	81.0	106.7	79.3
平成25年 1月	91.5	102.7	85.1	84.1	81.2	140.5	68.9	88.8	122.6	129.7	89.5	156.1	94.7	80.3	83.6	81.0
2月	100.9	80.0	99.4	96.4	80.6	175.6	74.3	80.4	135.5	103.8	76.3	131.7	142.1	80.3	80.0	91.2
3月	103.4	98.0	97.5	104.1	81.2	176.1	70.3	105.6	137.1	108.9	97.4	134.1	142.1	83.1	123.6	99.3
4月	100.0	88.7	98.8	90.9	88.5	141.0	75.7	104.7	158.9	125.3	107.9	134.1	142.1	78.9	116.4	99.3
5月	93.2	79.3	93.8	88.2	81.8	131.2	66.2	86.0	130.6	129.1	86.8	131.7	147.4	83.1	107.3	92.5
6月	97.4	82.7	97.5	106.4	90.9	138.0	73.0	68.2	153.2	127.2	89.5	156.1	152.6	77.5	105.5	99.3
前月比(%)	4.5	4.3	3.9	20.6	11.1	5.2	10.3	△ 20.7	17.3	△ 1.5	3.1	18.5	3.5	△ 6.7	△ 1.7	7.4
前年同月比(%)	2.6	25.3	△ 3.7	37.6	△ 16.7	1.0	△ 8.4	△ 26.3	13.1	8.6	△ 15.0	64.1	61.1	△ 1.8	△ 7.9	50.5

(注) 第1表(注)参照

第18表 産業別常用雇用指数

	調査産業計	建設業	製造業	電気・ガス・熱供給・水道業	情報通信業	運輸業、郵便業	卸売業、小売業	金融業、保険業	不動産業、物品賃貸業	学術研究、専門・技術サービス業	宿泊業、飲食サービス業	生活関連サービス業、娯楽業	教育、学習支援業	医療、福祉	複合サービス事業	サービス業(他に分類されないもの)
平成23年平均	100.5	101.1	101.1	302.3	103.6	98.8	96.8	97.3	102.7	97.8	94.0	99.2	98.7	101.3	201.3	92.3
平成24年平均	102.4	349.2	97.8	297.6	104.8	97.6	95.5	136.1	106.6	95.8	95.3	100.1	97.9	102.1	193.2	92.4
平成25年 1月	101.6	347.4	96.5	296.1	104.6	98.4	95.3	132.6	106.2	91.7	96.7	80.4	99.0	102.6	187.6	91.7
2月	101.1	346.9	95.9	296.1	104.7	98.3	95.0	132.8	105.7	91.0	93.4	78.9	99.0	102.5	190.3	90.5
3月	100.7	339.5	95.7	295.0	104.4	97.3	95.0	132.6	107.3	90.3	92.7	101.8	94.3	101.9	190.3	88.8
4月	102.6	356.6	97.1	293.4	106.3	98.7	95.5	136.8	105.2	91.4	93.5	104.5	98.9	105.1	180.4	90.4
5月	102.6	351.9	96.6	293.4	106.3	98.5	95.4	135.0	104.2	91.4	95.6	105.3	99.6	105.1	172.8	91.2
6月	102.9	355.7	96.7	298.3	106.1	99.6	96.1	134.8	104.2	89.2	95.2	105.4	99.7	105.3	172.8	91.6
前月比(%)	0.3	1.1	0.1	1.7	△ 0.2	1.1	0.7	△ 0.1	0.0	△ 2.4	△ 0.4	0.1	0.1	0.2	0.0	0.4
前年同月比(%)	0.3	2.4	△ 1.4	1.0	1.0	3.4	0.5	△ 1.3	△ 3.6	△ 6.7	△ 0.5	2.0	1.8	2.7	△ 9.4	△ 1.4

(注) 第1表(注)参照

第1-1表 産業別、男女別 常用労働者の1人平均月間現金給与額

(規模5人以上)

(単位 円)

産 業	計					男			女		
	現 金 給 与 総 額	きまっ て 支 給 する 給 与	うち所定 内給与		特別に支 払われた 給 与	現 金 給 与 総 額	きまっ て 支 給 する 給 与	特別に支 払われた 給 与	現 金 給 与 総 額	きまっ て 支 給 する 給 与	特別に支 払われた 給 与
			うち所定 内給与	うち超過 労働給与							
調査産業計	366,627	238,048	223,120	14,928	128,579	448,623	290,939	157,684	269,241	175,230	94,011
D 建設業	400,573	289,914	274,327	15,587	110,659	433,104	312,083	121,021	260,061	194,159	65,902
E 製造業	387,775	263,247	237,091	26,156	124,528	469,320	311,103	158,217	233,589	172,761	60,828
F 電気・ガス・熱供給・水道業	654,162	395,218	383,002	12,216	258,944	693,042	418,184	274,858	349,697	215,377	134,320
G 情報通信業	650,075	344,292	317,930	26,362	305,783	746,606	387,250	359,356	458,779	259,163	199,616
H 運輸業、郵便業	378,988	249,480	221,649	27,831	129,508	405,346	264,681	140,665	211,019	152,610	58,409
I 卸売業、小売業	257,574	205,414	198,019	7,395	52,160	349,418	266,581	82,837	155,686	137,557	18,129
J 金融業、保険業	568,146	271,131	256,832	14,299	297,015	829,986	379,639	450,347	417,801	208,827	208,974
K 不動産業、物品賃貸業	271,449	251,374	238,372	13,002	20,075	310,359	286,924	23,435	187,708	174,865	12,843
L 学術研究、専門・技術サービス業	525,504	317,809	289,159	28,650	207,695	628,175	366,321	261,854	284,198	203,792	80,406
M 宿泊業、飲食サービス業	96,912	94,264	90,012	4,252	2,648	129,873	125,268	4,605	79,158	77,564	1,594
N 生活関連サービス業、娯楽業	319,629	206,010	196,141	9,869	113,619	434,394	260,424	173,970	213,568	155,722	57,846
O 教育、学習支援業	666,981	296,917	293,767	3,150	370,064	726,076	329,292	396,784	598,314	259,298	339,016
P 医療、福祉	429,443	257,387	247,338	10,049	172,056	597,877	367,414	230,463	386,789	229,524	157,265
Q 複合サービス事業	549,813	299,275	290,488	8,787	250,538	697,757	375,005	322,752	367,358	205,879	161,479
R サービス業(他に分類されないもの)	234,507	189,913	168,698	21,215	44,594	269,342	218,438	50,904	169,771	136,904	32,867
E 09.10 食料品、たばこ製造業	198,775	168,284	160,206	8,078	30,491	277,893	228,148	49,745	151,070	132,189	18,881
11 繊維工業	252,813	230,603	218,296	12,307	22,210	330,987	289,468	41,519	170,509	168,628	1,881
14 パルプ・紙・紙加工品製造業	240,623	240,623	232,068	8,555	0	266,798	266,798	0	165,483	165,483	0
15 印刷・同関連業	415,125	267,421	251,295	16,126	147,704	489,998	305,471	184,527	286,529	202,069	84,460
16.17 化学、石油・石炭製品製造業	522,454	292,193	260,680	31,513	230,261	636,525	346,396	290,129	325,980	198,835	127,145
18 プラスチック製品製造業	283,213	229,207	210,515	18,692	54,006	360,382	277,181	83,201	187,819	169,903	17,916
21 窯業・土石製品製造業	288,158	285,260	270,576	14,684	2,898	323,965	323,681	284	215,688	207,500	8,188
24 金属製品製造業	337,254	251,968	218,797	33,171	85,286	386,172	285,837	100,335	227,228	175,790	51,438
25 はん用機械器具製造業	275,297	275,297	244,393	30,904	0	288,653	288,653	0	203,751	203,751	0
26 生産用機械器具製造業	569,397	305,274	261,901	43,373	264,123	613,929	325,595	288,334	338,899	200,095	138,804
27 業務用機械器具製造業	335,529	335,215	327,402	7,813	314	352,331	352,100	231	224,938	224,075	863
28 電子部品・デバイス・電子回路製造業	542,816	306,843	273,714	33,129	235,973	611,409	352,541	258,868	388,663	204,143	184,520
29 電気機械器具製造業	398,071	252,681	230,127	22,554	145,390	497,075	336,266	160,809	293,882	164,718	129,164
30 情報通信機械器具製造業	674,169	315,890	290,953	24,937	358,279	823,145	365,417	457,728	361,200	211,843	149,357
31 輸送用機械器具製造業	341,949	326,763	283,466	43,297	15,186	353,755	337,413	16,342	254,267	247,670	6,597
32.20 その他、なめし革等製造業	192,825	192,489	188,717	3,772	336	264,876	264,180	696	125,641	125,641	0
E 一括産業 1	403,672	260,504	248,288	12,216	143,168	452,823	288,068	164,755	240,088	168,764	71,324
E 一括産業 2	332,416	295,046	228,648	66,398	37,370	372,496	326,845	45,651	221,582	207,113	14,469
I 1 卸売業	425,494	291,683	280,291	11,392	133,811	498,185	336,618	161,567	264,599	192,225	72,374
2 小売業	165,514	158,117	152,913	5,204	7,397	220,751	206,007	14,744	122,704	121,002	1,702
M 75 宿泊業	121,759	117,130	111,042	6,088	4,629	207,906	202,787	5,119	85,421	80,999	4,422
M 一括産業	88,097	86,152	82,552	3,600	1,945	107,617	103,159	4,458	76,681	76,206	475
P 83 医療業	525,313	317,214	300,410	16,804	208,099	757,138	466,378	290,760	460,911	275,775	185,136
P 一括産業	329,682	195,132	192,112	3,020	134,550	404,270	247,107	157,163	312,627	183,248	129,379
R 91 職業紹介・労働者派遣業	258,067	233,896	188,222	45,674	24,171	284,644	255,197	29,447	211,367	196,466	14,901
92 その他の事業サービス業	175,143	128,991	118,970	10,021	46,152	230,439	159,575	70,864	109,003	92,410	16,593
R 一括産業	307,060	244,351	229,689	14,662	62,709	298,755	252,434	46,321	348,901	203,634	145,267

(注) 1 調査対象事業所が少なく公表が困難なため、C 鉱業、採石業、砂利採取業については掲載せず、調査産業計に含めて算定した。

2 次の産業は調査対象事業所が少ないため、それぞれ一括して算定した。

E製造業の中で、

E一括1: 12木材・木製品製造業(家具を除く)、13家具・装備品製造業

E一括2: 19ゴム製品製造業、22鉄鋼業、23非鉄金属製造業

M宿泊業、飲食サービス業の中で、

M一括: 76飲食店、77持ち帰り・配達飲食サービス業

P医療、福祉の中で、

P一括: 84保健衛生、85社会保険・社会福祉・介護事業

Rサービス業(他に分類されないもの)の中で、

R一括: 88廃棄物処理業、89自動車整備業、90機械等修理業(別掲を除く)、93政治・経済・文化団体、94宗教、95その他のサービス業

第1-2表 産業別、男女別 常用労働者の1人平均月間現金給与額

(規模30人以上)

(単位 円)

産 業	計					男			女		
	現 金 給 与 総 額	きまっ て 支 給 する 給 与	うち		特別に支 払われた 給 与	現 金 給 与 総 額	きまっ て 支 給 する 給 与	特別に支 払われた 給 与	現 金 給 与 総 額	きまっ て 支 給 する 給 与	特別に支 払われた 給 与
			所定 内給与	超過 労働給与							
調査産業計	431,954	259,868	239,463	20,405	172,086	528,265	312,880	215,385	310,186	192,844	117,342
D 建設業	557,251	293,088	268,080	25,008	264,163	592,900	311,186	281,714	336,755	181,149	155,606
E 製造業	441,756	280,128	250,417	29,711	161,628	519,299	323,292	196,007	271,663	185,447	86,216
F 電気・ガス・熱供給・水道業	660,526	425,531	411,088	14,443	234,995	696,208	444,897	251,311	266,828	211,859	54,969
G 情報通信業	779,065	375,361	344,234	31,127	403,704	820,226	400,173	420,053	646,076	295,195	350,881
H 運輸業、郵便業	463,082	272,751	233,626	39,125	190,331	496,339	290,732	205,607	245,265	154,983	90,282
I 卸売業、小売業	272,023	191,636	181,759	9,877	80,387	417,306	269,833	147,473	161,683	132,247	29,436
J 金融業、保険業	510,782	276,467	261,977	14,490	234,315	766,946	405,022	361,924	375,411	208,531	166,880
K 不動産業、物品賃貸業	384,701	274,961	245,763	29,198	109,740	468,909	331,910	136,999	236,000	174,396	61,604
L 学術研究、専門・技術サービス業	621,127	341,567	299,449	42,118	279,560	721,211	390,164	331,047	340,060	205,092	134,968
M 宿泊業、飲食サービス業	120,120	113,937	109,243	4,694	6,183	177,898	166,632	11,266	93,725	89,864	3,861
N 生活関連サービス業、娯楽業	324,404	215,428	204,553	10,875	108,976	388,369	255,188	133,181	277,844	186,487	91,357
O 教育、学習支援業	655,973	307,906	303,675	4,231	348,067	677,302	327,889	349,413	618,204	272,520	345,684
P 医療、福祉	490,360	289,725	276,135	13,590	200,635	658,015	394,177	263,838	437,514	256,801	180,713
Q 複合サービス事業	689,603	350,060	336,959	13,101	339,543	836,056	412,499	423,557	433,493	240,870	192,623
R サービス業(他に分類されないもの)	221,883	181,313	157,302	24,011	40,570	272,056	215,468	56,588	144,120	128,376	15,744
E 09.10 食料品、たばこ製造業	197,942	169,688	158,855	10,833	28,254	290,441	232,471	57,970	142,053	131,754	10,299
11 繊維工業	299,191	262,126	244,679	17,447	37,065	366,967	308,346	58,621	195,524	191,430	4,094
14 パルプ・紙・紙加工品製造業	261,505	261,505	233,797	27,708	0	279,822	279,822	0	172,141	172,141	0
15 印刷・同関連業	415,125	267,421	251,295	16,126	147,704	489,998	305,471	184,527	286,529	202,069	84,460
16.17 化学、石油・石炭製品製造業	549,953	292,233	263,915	28,318	257,720	700,130	355,896	344,234	337,887	202,334	135,553
18 プラスチック製品製造業	335,330	258,009	232,633	25,376	77,321	417,423	305,442	111,981	218,147	190,302	27,845
21 窯業・土石製品製造業	273,096	272,682	252,485	20,197	414	304,354	303,684	670	222,376	222,376	0
24 金属製品製造業	420,795	266,116	230,469	35,647	154,679	479,227	305,273	173,954	267,410	163,329	104,081
25 はん用機械器具製造業	265,687	265,687	233,674	32,013	0	278,025	278,025	0	205,881	205,881	0
26 生産用機械器具製造業	597,204	311,444	264,903	46,541	285,760	648,278	333,206	315,072	347,173	204,910	142,263
27 業務用機械器具製造業	335,529	335,215	327,402	7,813	314	352,331	352,100	231	224,938	224,075	863
28 電子部品・デバイス・電子回路製造業	547,050	307,665	274,057	33,608	239,385	612,780	352,123	260,657	395,673	205,278	190,395
29 電気機械器具製造業	469,899	287,589	259,381	28,208	182,310	507,936	339,283	168,653	409,631	205,683	203,948
30 情報通信機械器具製造業	694,803	318,163	292,175	25,988	376,640	850,803	369,034	481,769	368,231	211,669	156,562
31 輸送用機械器具製造業	341,949	326,763	283,466	43,297	15,186	353,755	337,413	16,342	254,267	247,670	6,597
32.20 その他、なめし革等製造業	259,028	257,773	255,077	2,696	1,255	313,644	311,692	1,952	160,720	160,720	0
E 一括産業1	511,391	283,580	269,311	14,269	227,811	570,984	312,638	258,346	299,721	180,367	119,354
E 一括産業2	361,253	294,042	250,934	43,108	67,211	422,499	337,701	84,798	210,507	186,584	23,923
I 1 卸売業	480,795	272,187	252,487	19,700	208,608	641,011	346,130	294,881	274,521	176,988	97,533
2 小売業	158,178	147,711	143,190	4,521	10,467	226,648	204,807	21,841	119,644	115,578	4,066
M 75 宿泊業	127,995	121,011	115,259	5,752	6,984	214,708	206,623	8,085	93,698	87,149	6,549
M 一括産業	112,717	107,287	103,588	3,699	5,430	149,216	135,471	13,745	93,752	92,643	1,109
P 83 医療業	586,034	338,945	319,443	19,502	247,089	795,880	473,612	322,268	519,577	296,296	223,281
P 一括産業	328,347	206,377	202,798	3,579	121,970	422,287	258,356	163,931	298,973	190,124	108,849
R 91 職業紹介・労働者派遣業	258,067	233,896	188,222	45,674	24,171	284,644	255,197	29,447	211,367	196,466	14,901
92 その他の事業サービス業	175,143	128,991	118,970	10,021	46,152	230,439	159,575	70,864	109,003	92,410	16,593
R 一括産業	386,833	314,715	287,288	27,427	72,118	403,895	324,956	78,939	207,172	206,873	299

(注) 第1-1表(注)1,2参照

第2-1表 産業別、男女別 常用労働者の1人平均月間出勤日数及び実労働時間数

(規模5人以上)

(単位 日、時間)

産 業	計				男 子				女 子			
	出勤 日数	総実労 働時間	所定内 労働時間	所定外 労働時間	出勤 日数	総実労 働時間	所定内 労働時間	所定外 労働時間	出勤 日数	総実労 働時間	所定内 労働時間	所定外 労働時間
調 査 産 業 計	20.0	151.8	142.8	9.0	20.4	164.8	152.1	12.7	19.5	136.4	131.7	4.7
D 建 設 業	21.9	172.6	161.2	11.4	22.1	176.9	164.9	12.0	21.0	153.8	145.2	8.6
E 製 造 業	21.1	171.7	157.1	14.6	21.1	179.9	161.4	18.5	20.9	156.3	148.9	7.4
F 電気・ガス・熱供給・水道業	18.5	173.0	154.1	18.9	18.6	176.1	155.1	21.0	17.6	149.7	146.7	3.0
G 情 報 通 信 業	20.1	170.1	156.6	13.5	20.3	172.5	158.3	14.2	19.8	165.6	153.3	12.3
H 運 輸 業 , 郵 便 業	21.3	178.9	158.4	20.5	21.5	185.3	163.1	22.2	20.1	137.8	128.3	9.5
I 卸 売 業 , 小 売 業	20.5	144.7	140.5	4.2	21.2	159.2	152.9	6.3	19.6	128.7	126.7	2.0
J 金 融 業 , 保 険 業	19.5	150.8	143.0	7.8	19.8	161.9	151.3	10.6	19.3	144.4	138.2	6.2
K 不 動 産 業 , 物 品 賃 貸 業	22.9	176.5	169.1	7.4	23.5	187.7	178.5	9.2	21.7	152.0	148.6	3.4
L 学術研究, 専門・技術サービス業	19.8	165.2	151.2	14.0	19.9	172.3	155.0	17.3	19.7	148.5	142.2	6.3
M 宿 泊 業 , 飲 食 サ ー ビ ス 業	15.3	94.3	90.3	4.0	15.3	110.0	103.3	6.7	15.2	85.9	83.3	2.6
N 生 活 関 連 サ ー ビ ス 業 , 娯 楽 業	19.7	147.5	141.2	6.3	20.5	164.8	155.2	9.6	19.1	131.5	128.3	3.2
O 教 育 , 学 習 支 援 業	18.1	128.7	124.2	4.5	17.2	118.3	114.1	4.2	19.1	140.8	135.9	4.9
P 医 療 , 福 祉	20.2	149.4	145.2	4.2	19.4	148.9	144.6	4.3	20.4	149.6	145.4	4.2
Q 複 合 サ ー ビ ス 事 業	19.9	147.8	143.5	4.3	20.3	159.1	154.2	4.9	19.4	134.0	130.4	3.6
R サ ー ビ ス 業 (他 に 分 類 さ れ な い も の)	19.6	152.3	139.2	13.1	19.8	166.1	150.1	16.0	19.3	126.7	119.0	7.7
E 09.10 食 料 品 , た ば こ 製 造 業	21.7	158.7	151.2	7.5	22.3	176.6	167.6	9.0	21.3	147.9	141.3	6.6
11 織 維 工 業	21.7	169.0	159.0	10.0	21.6	176.8	164.7	12.1	21.8	160.8	153.0	7.8
14 パルプ・紙・紙加工品製造業	22.0	176.2	171.3	4.9	21.6	175.8	169.8	6.0	23.2	177.1	175.6	1.5
15 印 刷 ・ 同 関 連 業	21.9	184.7	172.3	12.4	22.2	191.4	175.9	15.5	21.4	173.5	166.3	7.2
16.17 化学, 石油・石炭製品製造業	21.8	178.6	162.5	16.1	21.9	184.0	164.5	19.5	21.7	169.1	159.0	10.1
18 プラスチック製品製造業	20.7	159.9	150.2	9.7	20.9	170.2	156.3	13.9	20.5	147.1	142.7	4.4
21 窯業・土石製品製造業	22.4	184.0	175.5	8.5	23.1	189.2	180.5	8.7	21.1	173.4	165.3	8.1
24 金 属 製 品 製 造 業	22.6	189.1	169.5	19.6	23.2	195.8	172.4	23.4	21.3	173.9	163.0	10.9
25 はん用機械器具製造業	21.2	180.6	160.8	19.8	21.4	184.6	162.5	22.1	20.1	159.1	151.5	7.6
26 生 産 用 機 械 器 具 製 造 業	20.8	177.9	157.6	20.3	20.7	182.4	159.0	23.4	20.8	155.1	150.5	4.6
27 業 務 用 機 械 器 具 製 造 業	21.4	161.7	157.5	4.2	21.5	164.1	159.7	4.4	20.3	145.5	142.8	2.7
28 電子部品・デバイス・電子回路製造業	18.8	156.2	141.5	14.7	18.6	158.3	140.1	18.2	19.2	151.3	144.6	6.7
29 電 気 機 械 器 具 製 造 業	21.7	173.9	159.8	14.1	22.0	191.3	171.3	20.0	21.4	155.6	147.6	8.0
30 情 報 通 信 機 械 器 具 製 造 業	20.3	173.0	159.2	13.8	20.6	179.6	162.6	17.0	19.6	159.1	152.1	7.0
31 輸 送 用 機 械 器 具 製 造 業	18.8	164.9	145.3	19.6	18.8	166.5	145.3	21.2	18.9	153.8	146.0	7.8
32.20 その他, なめし革等製造業	20.9	147.5	144.6	2.9	21.8	171.8	168.7	3.1	20.1	124.8	122.1	2.7
E 一 括 産 業 1	20.6	167.5	159.8	7.7	20.8	173.2	163.7	9.5	19.9	148.4	146.6	1.8
E 一 括 産 業 2	20.6	202.0	159.6	42.4	21.1	214.1	166.5	47.6	19.1	168.7	140.5	28.2
I 1 卸 売 業	22.0	167.3	162.0	5.3	22.2	173.2	167.2	6.0	21.5	154.5	150.7	3.8
2 小 売 業	19.6	132.3	128.7	3.6	20.3	147.1	140.6	6.5	19.1	120.8	119.4	1.4
M 75 宿 泊 業	16.9	109.4	105.1	4.3	19.3	161.0	150.4	10.6	15.9	87.6	86.0	1.6
M 一 括 産 業	14.7	89.0	85.1	3.9	14.2	95.4	89.8	5.6	15.0	85.3	82.3	3.0
P 83 医 療 業	20.7	153.2	146.3	6.9	19.1	147.5	140.7	6.8	21.1	154.7	147.8	6.9
P 一 括 産 業	19.7	145.6	144.1	1.5	19.9	150.5	149.3	1.2	19.6	144.5	142.9	1.6
R 91 職 業 紹 介 ・ 労 働 者 派 遣 業	19.1	168.0	140.7	27.3	19.3	174.7	142.0	32.7	18.7	156.3	138.4	17.9
92 その他の事業サービス業	19.5	128.9	121.8	7.1	19.8	148.7	139.3	9.4	19.1	105.1	100.8	4.3
R 一 括 産 業	20.3	174.6	166.1	8.5	20.0	177.9	167.8	10.1	21.5	157.9	157.5	0.4

(注) 第1-1表(注)1,2参照

第2-2表 産業別、男女別 常用労働者の1人平均月間出勤日数及び実労働時間数

(規模30人以上)

(単位 日、時間)

産 業	計				男 子				女 子			
	出勤 日数	総実労 働時間	所定内 労働時間	所定外 労働時間	出勤 日数	総実労 働時間	所定内 労働時間	所定外 労働時間	出勤 日数	総実労 働時間	所定内 労働時間	所定外 労働時間
調 査 産 業 計	19.8	154.0	142.6	11.4	20.1	165.6	149.7	15.9	19.5	139.4	133.7	5.7
D 建 設 業	20.3	160.0	147.6	12.4	20.3	161.3	148.4	12.9	19.7	151.8	142.7	9.1
E 製 造 業	20.7	172.4	156.7	15.7	20.7	178.1	159.1	19.0	20.6	160.2	151.6	8.6
F 電気・ガス・熱供給・水道業	18.7	183.9	160.5	23.4	18.6	184.5	159.4	25.1	19.1	176.1	172.3	3.8
G 情 報 通 信 業	20.2	173.2	158.2	15.0	20.2	174.8	158.5	16.3	20.1	167.7	157.1	10.6
H 運 輸 業 , 郵 便 業	21.3	186.2	157.9	28.3	21.4	193.6	163.0	30.6	20.1	137.9	124.4	13.5
I 卸 売 業 , 小 売 業	20.0	137.3	131.9	5.4	20.8	157.3	148.4	8.9	19.4	122.1	119.4	2.7
J 金 融 業 , 保 険 業	18.9	145.8	138.5	7.3	19.4	158.6	146.9	11.7	18.7	139.0	134.0	5.0
K 不 動 産 業 , 物 品 賃 貸 業	21.4	173.0	154.0	19.0	22.2	186.4	160.3	26.1	19.9	149.4	143.0	6.4
L 学術研究, 専門・技術サービス業	19.5	169.0	148.9	20.1	19.7	175.9	152.5	23.4	19.0	149.4	138.7	10.7
M 宿 泊 業 , 飲 食 サ ー ビ ス 業	16.7	103.7	100.3	3.4	17.3	124.9	117.8	7.1	16.4	94.0	92.3	1.7
N 生 活 関 連 サ ー ビ ス 業 , 娯 楽 業	20.9	150.8	144.4	6.4	20.2	153.5	146.5	7.0	21.4	149.0	142.9	6.1
O 教 育 , 学 習 支 援 業	17.4	120.3	117.4	2.9	16.6	112.8	109.2	3.6	18.9	133.5	131.9	1.6
P 医 療 , 福 祉	19.9	151.1	145.6	5.5	19.8	153.9	148.5	5.4	19.9	150.3	144.7	5.6
Q 複 合 サ ー ビ ス 事 業	19.9	152.9	147.1	5.8	19.7	155.2	149.3	5.9	20.2	148.8	143.2	5.6
R サ ー ビ ス 業 (他 に 分 類 さ れ な い も の)	19.4	146.0	131.4	14.6	19.7	161.1	142.6	18.5	19.0	122.8	114.1	8.7
E 09.10 食 料 品 , た ば こ 製 造 業	21.3	158.2	147.9	10.3	22.2	178.5	166.4	12.1	20.8	145.9	136.7	9.2
11 織 維 工 業	21.5	175.1	160.3	14.8	21.3	175.0	159.5	15.5	21.8	175.1	161.5	13.6
14 パルプ・紙・紙加工品製造業	22.5	184.8	169.1	15.7	22.2	186.7	169.3	17.4	23.5	175.4	167.9	7.5
15 印 刷 ・ 同 関 連 業	21.9	184.7	172.3	12.4	22.2	191.4	175.9	15.5	21.4	173.5	166.3	7.2
16.17 化 学 , 石 油 ・ 石 炭 製 品 製 造 業	21.6	176.8	163.0	13.8	21.6	181.3	165.4	15.9	21.7	170.3	159.6	10.7
18 プラスチック製品製造業	21.2	176.5	163.2	13.3	21.2	181.9	164.1	17.8	21.2	168.6	161.9	6.7
21 窯業・土石製品製造業	23.1	194.9	184.0	10.9	24.2	203.0	193.4	9.6	21.3	181.8	168.8	13.0
24 金 属 製 品 製 造 業	22.1	188.1	171.5	16.6	22.6	196.9	175.2	21.7	20.9	164.7	161.6	3.1
25 は ん 用 機 械 器 具 製 造 業	20.9	184.8	162.4	22.4	20.9	188.6	163.4	25.2	20.6	166.5	157.6	8.9
26 生 産 用 機 械 器 具 製 造 業	20.5	175.7	155.1	20.6	20.4	179.6	155.8	23.8	20.8	157.1	152.0	5.1
27 業 務 用 機 械 器 具 製 造 業	21.4	161.7	157.5	4.2	21.5	164.1	159.7	4.4	20.3	145.5	142.8	2.7
28 電 子 部 品 ・ デ バ イ ス ・ 電 子 回 路 製 造 業	18.8	156.1	141.2	14.9	18.6	158.3	139.9	18.4	19.1	151.0	144.1	6.9
29 電 気 機 械 器 具 製 造 業	21.5	185.7	168.1	17.6	21.9	192.0	171.1	20.9	20.8	175.7	163.3	12.4
30 情 報 通 信 機 械 器 具 製 造 業	20.3	174.0	159.7	14.3	20.6	180.7	163.0	17.7	19.7	160.0	152.8	7.2
31 輸 送 用 機 械 器 具 製 造 業	18.8	164.9	145.3	19.6	18.8	166.5	145.3	21.2	18.9	153.8	146.0	7.8
32.20 そ の 他 , な め し 革 等 製 造 業	22.2	171.3	170.1	1.2	22.6	176.0	174.7	1.3	21.4	163.0	161.9	1.1
E 一 括 産 業 1	19.8	164.2	156.6	7.6	20.2	170.6	161.7	8.9	18.3	141.5	138.5	3.0
E 一 括 産 業 2	20.2	177.2	155.4	21.8	21.0	187.3	163.7	23.6	18.2	152.3	135.1	17.2
I 1 卸 売 業	21.3	165.7	155.5	10.2	21.9	182.0	168.6	13.4	20.5	144.7	138.7	6.0
2 小 売 業	19.3	121.9	119.1	2.8	19.9	136.3	131.3	5.0	19.0	113.8	112.3	1.5
M 75 宿 泊 業	16.9	106.2	102.5	3.7	18.8	145.2	136.0	9.2	16.1	90.7	89.2	1.5
M 一 括 産 業	16.5	101.5	98.3	3.2	16.1	109.3	103.7	5.6	16.7	97.4	95.5	1.9
P 83 医 療 業	20.1	155.6	148.0	7.6	19.6	153.8	146.2	7.6	20.3	156.2	148.6	7.6
P 一 括 産 業	19.5	143.7	141.6	2.1	20.3	154.1	152.4	1.7	19.2	140.4	138.2	2.2
R 91 職 業 紹 介 ・ 労 働 者 派 遣 業	19.1	168.0	140.7	27.3	19.3	174.7	142.0	32.7	18.7	156.3	138.4	17.9
92 そ の 他 の 事 業 サ ー ビ ス 業	19.5	128.9	121.8	7.1	19.8	148.7	139.3	9.4	19.1	105.1	100.8	4.3
R 一 括 産 業	20.6	170.3	157.9	12.4	20.6	171.2	157.8	13.4	21.0	159.9	158.4	1.5

(注) 第1-1表(注)1,2参照

第3-1表 産業別、男女別 常用労働者数及びパートタイム労働者比率

(規模5人以上)

(単位 人、%)

産 業	計			男 子			女 子		
	本 月 末 労働者数	う ち	う ち	本 月 末 労働者数	う ち	う ち	本 月 末 労働者数	う ち	う ち
		パートタイム 労働者数	パートタイム 労働者比率		パートタイム 労働者数	パートタイム 労働者比率		パートタイム 労働者数	パートタイム 労働者比率
調 査 産 業 計	419,420	119,039	28.4	227,383	36,004	15.8	192,037	83,035	43.2
D 建 設 業	24,987	1,505	6.0	20,318	726	3.6	4,669	779	16.7
E 製 造 業	85,042	9,853	11.6	55,676	2,045	3.7	29,366	7,808	26.6
F 電 気・ガ 斯・熱 供 給・水 道 業	2,498	92	3.7	2,215	46	2.1	283	46	16.3
G 情 報 通 信 業	11,336	383	3.4	7,491	123	1.6	3,845	260	6.8
H 運 輸 業 , 郵 便 業	26,628	5,073	19.1	23,068	3,541	15.4	3,560	1,532	43.0
I 卸 売 業 , 小 売 業	83,671	35,183	42.0	43,727	9,776	22.4	39,944	25,407	63.6
J 金 融 業 , 保 険 業	12,229	1,850	15.1	4,438	40	0.9	7,791	1,810	23.2
K 不 動 産 業 , 物 品 賃 貸 業	4,185	615	14.7	2,865	281	9.8	1,320	334	25.3
L 学 術 研 究 , 専 門・技 術 サ ー ビ ス 業	8,062	1,119	13.9	5,655	482	8.5	2,407	637	26.5
M 宿 泊 業 , 飲 食 サ ー ビ ス 業	35,346	28,064	79.4	12,355	8,075	65.4	22,991	19,989	86.9
N 生 活 関 連 サ ー ビ ス 業 , 娯 楽 業	12,947	5,210	40.2	6,194	1,323	21.4	6,753	3,887	57.6
O 教 育 , 学 習 支 援 業	24,885	7,692	30.9	13,364	4,540	34.0	11,521	3,152	27.4
P 医 療 , 福 祉	58,930	13,072	22.2	11,862	1,553	13.1	47,068	11,519	24.5
Q 複 合 サ ー ビ ス 事 業	5,027	819	16.3	2,765	171	6.2	2,262	648	28.6
R サ ー ビ ス 業 (他 に 分 類 さ れ な い も の)	23,647	8,509	36.0	15,390	3,282	21.3	8,257	5,227	63.3
E 09.10 食 料 品 , た ば こ 製 造 業	9,593	3,395	35.4	3,618	604	16.7	5,975	2,791	46.7
11 織 維 工 業	11,509	1,607	14.0	5,907	324	5.5	5,602	1,283	22.9
14 パ ル プ・紙・紙 加 工 品 製 造 業	922	75	8.1	678	3	0.4	244	72	29.5
15 印 刷・同 関 連 業	2,094	87	4.2	1,325	9	0.7	769	78	10.1
16.17 化 学 , 石 油・石 炭 製 品 製 造 業	1,795	406	22.6	1,137	36	3.2	658	370	56.2
18 プ ラ ス チ ッ ク 製 品 製 造 業	2,647	311	11.7	1,464	36	2.5	1,183	275	23.2
21 窯 業・土 石 製 品 製 造 業	2,597	64	2.5	1,738	20	1.2	859	44	5.1
24 金 属 製 品 製 造 業	7,161	725	10.1	4,955	577	11.6	2,206	148	6.7
25 は ん 用 機 械 器 具 製 造 業	3,714	240	6.5	3,125	146	4.7	589	94	16.0
26 生 産 用 機 械 器 具 製 造 業	15,495	425	2.7	12,990	32	0.2	2,505	393	15.7
27 業 務 用 機 械 器 具 製 造 業	1,104	39	3.5	961	12	1.2	143	27	18.9
28 電 子 部 品・デ バ イ ス・電 子 回 路 製 造 業	9,341	397	4.3	6,480	50	0.8	2,861	347	12.1
29 電 気 機 械 器 具 製 造 業	4,781	820	17.2	2,463	60	2.4	2,318	760	32.8
30 情 報 通 信 機 械 器 具 製 造 業	2,886	49	1.7	1,954	5	0.3	932	44	4.7
31 輸 送 用 機 械 器 具 製 造 業	2,301	32	1.4	2,028	12	0.6	273	20	7.3
32.20 そ の 他 , な め し 革 等 製 造 業	1,878	662	35.3	908	4	0.4	970	658	67.8
E 一 括 産 業 1	2,855	245	8.6	2,197	35	1.6	658	210	31.9
E 一 括 産 業 2	2,369	274	11.6	1,748	80	4.6	621	194	31.2
I 1 卸 売 業	29,500	3,912	13.3	20,298	628	3.1	9,202	3,284	35.7
2 小 売 業	54,171	31,271	57.7	23,429	9,148	39.0	30,742	22,123	72.0
M 75 宿 泊 業	9,174	6,463	70.4	2,727	909	33.3	6,447	5,554	86.1
M 一 括 産 業	26,172	21,601	82.5	9,628	7,166	74.4	16,544	14,435	87.3
P 83 医 療 業	30,000	5,211	17.4	6,497	759	11.7	23,503	4,452	18.9
P 一 括 産 業	28,930	7,861	27.2	5,365	794	14.8	23,565	7,067	30.0
R 91 職 業 紹 介・労 働 者 派 遣 業	6,621	1,259	19.0	4,217	225	5.3	2,404	1,034	43.0
92 そ の 他 の 事 業 サ ー ビ ス 業	10,500	5,873	55.9	5,747	1,906	33.2	4,753	3,967	83.5
R 一 括 産 業	6,526	1,377	21.1	5,426	1,151	21.2	1,100	226	20.5

(注) 第1-1表(注)1,2参照



第3-2表 産業別、男女別 常用労働者数及びパートタイム労働者比率

(規模30人以上)

(単位 人、%)

産 業	計			男 子			女 子		
	本 月 末	う ち	う ち	本 月 末	う ち	う ち	本 月 末	う ち	う ち
	労働者数	パートタイム 労働者数	パートタイム 労働者比率	労働者数	パートタイム 労働者数	パートタイム 労働者比率	労働者数	パートタイム 労働者数	パートタイム 労働者比率
調 査 産 業 計	233,902	57,754	24.7	130,628	17,164	13.1	103,274	40,590	39.3
D 建 設 業	9,088	230	2.5	7,830	121	1.5	1,258	109	8.7
E 製 造 業	61,875	4,770	7.7	42,551	904	2.1	19,324	3,866	20.0
F 電 気・ガ 斯・熱 供 給・水 道 業	1,978	18	0.9	1,813	9	0.5	165	9	5.5
G 情 報 通 信 業	8,265	241	2.9	6,307	123	2.0	1,958	118	6.0
H 運 輸 業 , 郵 便 業	17,164	3,773	22.0	14,916	2,555	17.1	2,248	1,218	54.2
I 卸 売 業 , 小 売 業	30,750	16,732	54.4	13,221	3,604	27.3	17,529	13,128	74.9
J 金 融 業 , 保 険 業	6,576	914	13.9	2,258	40	1.8	4,318	874	20.2
K 不 動 産 業 , 物 品 賃 貸 業	762	136	17.8	488	49	10.0	274	87	31.8
L 学 術 研 究 , 専 門・技 術 サ ー ビ ス 業	3,160	375	11.9	2,331	168	7.2	829	207	25.0
M 宿 泊 業 , 飲 食 サ ー ビ ス 業	12,580	9,283	73.8	3,935	2,010	51.1	8,645	7,273	84.1
N 生 活 関 連 サ ー ビ ス 業 , 娯 楽 業	5,158	1,707	33.1	2,173	633	29.1	2,985	1,074	36.0
O 教 育 , 学 習 支 援 業	16,325	5,290	32.4	10,439	3,633	34.8	5,886	1,657	28.2
P 医 療 , 福 祉	38,840	6,544	16.8	9,265	859	9.3	29,575	5,685	19.2
Q 複 合 サ ー ビ ス 事 業	2,713	433	16.0	1,726	171	9.9	987	262	26.5
R サ ー ビ ス 業 (他 に 分 類 さ れ な い も の)	18,668	7,308	39.1	11,375	2,285	20.1	7,293	5,023	68.9
E 09.10 食 料 品 , た ば こ 製 造 業	6,271	2,190	34.9	2,365	351	14.8	3,906	1,839	47.1
11 織 維 工 業	6,518	332	5.1	3,945	66	1.7	2,573	266	10.3
14 パ ル プ・紙・紙 加 工 品 製 造 業	291	17	5.8	241	3	1.2	50	14	28.0
15 印 刷・同 関 連 業	2,094	87	4.2	1,325	9	0.7	769	78	10.1
16.17 化 学 , 石 油・石 炭 製 品 製 造 業	1,491	392	26.3	874	36	4.1	617	356	57.7
18 プ ラ ス チ ッ ク 製 品 製 造 業	1,849	45	2.4	1,088	15	1.4	761	30	3.9
21 窯 業・土 石 製 品 製 造 業	1,193	35	2.9	738	20	2.7	455	15	3.3
24 金 属 製 品 製 造 業	3,956	201	5.1	2,865	125	4.4	1,091	76	7.0
25 は ん 用 機 械 器 具 製 造 業	2,611	113	4.3	2,159	48	2.2	452	65	14.4
26 生 産 用 機 械 器 具 製 造 業	12,857	264	2.1	10,680	0	0.0	2,177	264	12.1
27 業 務 用 機 械 器 具 製 造 業	1,104	39	3.5	961	12	1.2	143	27	18.9
28 電 子 部 品・デ バ イ ス・電 子 回 路 製 造 業	9,209	397	4.3	6,436	50	0.8	2,773	347	12.5
29 電 気 機 械 器 具 製 造 業	3,800	170	4.5	2,349	60	2.6	1,451	110	7.6
30 情 報 通 信 機 械 器 具 製 造 業	2,743	28	1.0	1,855	0	0.0	888	28	3.2
31 輸 送 用 機 械 器 具 製 造 業	2,301	32	1.4	2,028	12	0.6	273	20	7.3
32.20 そ の 他 , な め し 革 等 製 造 業	496	73	14.7	319	4	1.3	177	69	39.0
E 一 括 産 業 1	1,792	148	8.3	1,400	35	2.5	392	113	28.8
E 一 括 産 業 2	1,299	207	15.9	923	58	6.3	376	149	39.6
I 1 卸 売 業	10,874	2,829	26.0	6,123	318	5.2	4,751	2,511	52.9
2 小 売 業	19,876	13,903	69.9	7,098	3,286	46.3	12,778	10,617	83.1
M 75 宿 泊 業	6,066	4,399	72.5	1,724	615	35.7	4,342	3,784	87.1
M 一 括 産 業	6,514	4,884	75.0	2,211	1,395	63.1	4,303	3,489	81.1
P 83 医 療 業	24,426	3,058	12.5	5,861	404	6.9	18,565	2,654	14.3
P 一 括 産 業	14,414	3,486	24.2	3,404	455	13.4	11,010	3,031	27.5
R 91 職 業 紹 介・労 働 者 派 遣 業	6,621	1,259	19.0	4,217	225	5.3	2,404	1,034	43.0
92 そ の 他 の 事 業 サ ー ビ ス 業	10,500	5,873	55.9	5,747	1,906	33.2	4,753	3,967	83.5
R 一 括 産 業	1,547	176	11.4	1,411	154	10.9	136	22	16.2

(注) 第1-1表(注)1,2参照

第4表 規模別、男女別 常用労働者の1人平均月間現金給与額

(単位 円)

規 模	計					男 子			女 子		
	現 金 給 与 総 額	きまって		特別に支 払われた 給 与	現 金 給 与 総 額	きまって	特別に支 払われた 給 与	現 金 給 与 総 額	きまって	特別に支 払われた 給 与	
		支給する 給 与	うち所定 内給与								うち超過 労働給与
100人以上	527,959	286,717	261,167	25,550	241,242	650,900	343,030	307,870	372,857	215,673	157,184
30～99人	323,800	229,622	215,013	14,609	94,178	390,391	278,984	111,407	239,403	167,061	72,342
5～29人	283,979	210,442	202,444	7,998	73,537	341,118	261,322	79,796	221,251	154,585	66,666

第5表 規模別、男女別 常用労働者の1人平均月間出勤日数及び実労働時間数

(単位 日、時間)

規 模	計				男 子				女 子			
	出勤 日数	総実労 働時間	所 定 内 労働時間	所 定 外 労働時間	出勤 日数	総実労 働時間	所 定 内 労働時間	所 定 外 労働時間	出勤 日数	総実労 働時間	所 定 内 労働時間	所 定 外 労働時間
100人以上	19.7	156.3	142.9	13.4	20.0	167.4	149.5	17.9	19.4	142.2	134.5	7.7
30～99人	20.0	151.4	142.3	9.1	20.2	163.5	149.9	13.6	19.7	136.2	132.8	3.4
5～29人	20.2	149.0	142.9	6.1	20.9	163.7	155.3	8.4	19.4	132.7	129.3	3.4

第6-1表 産業別、就業形態別 常用労働者の月間現金給与額及び出勤日数、実労働時間数

(規模5人以上)

(単位 円、日、時間)

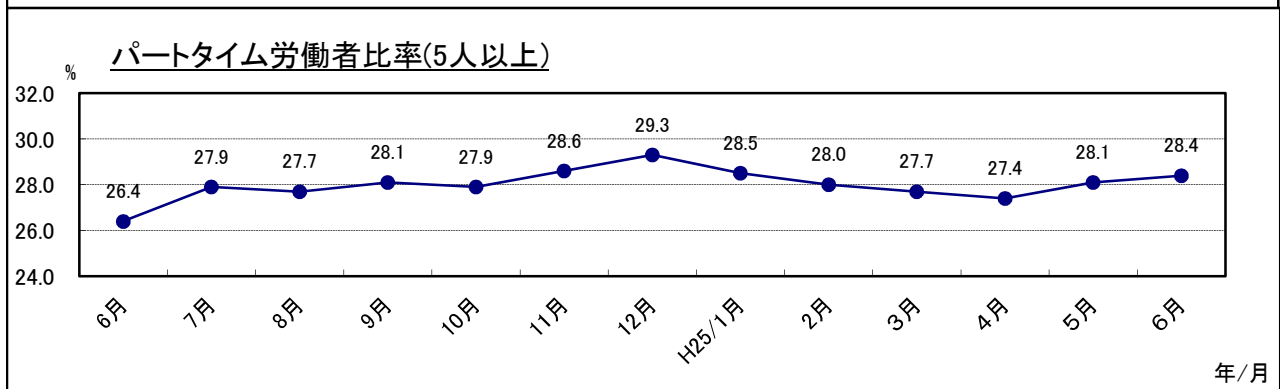
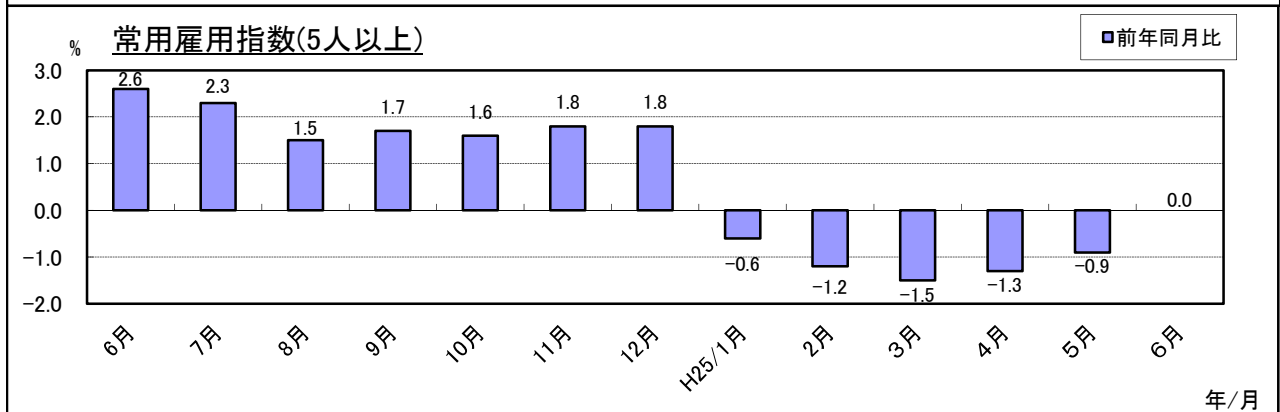
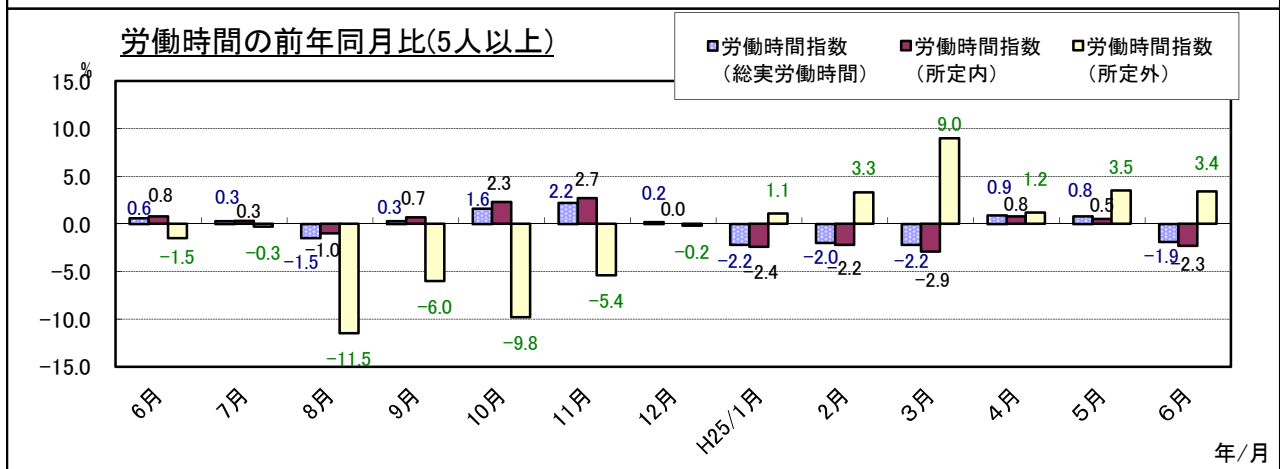
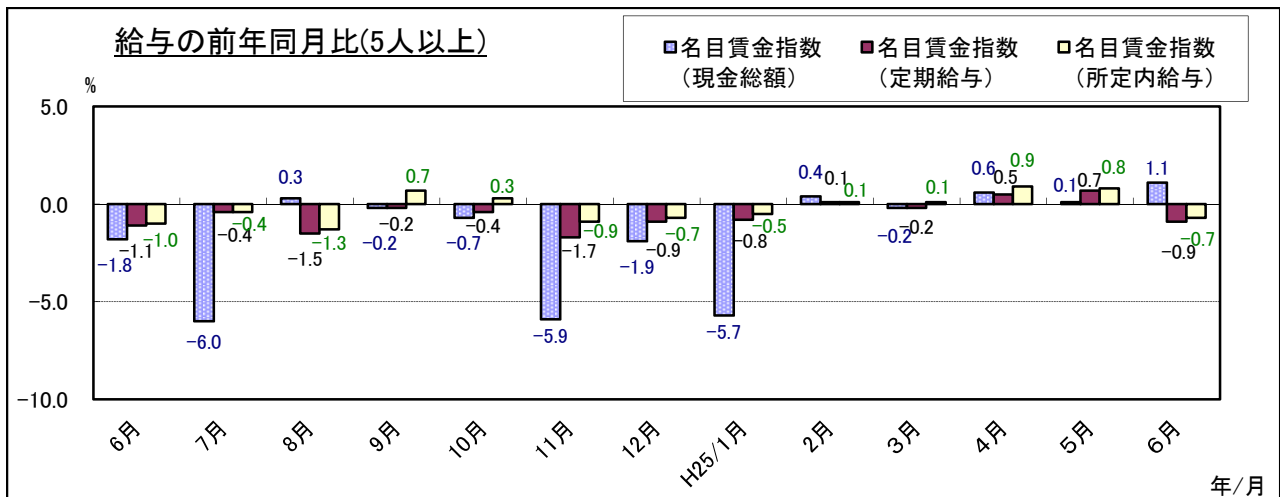
産 業		現金給与額					出勤 日数	実労働時間		
		現 金 給 与 総 額	きまって 支給する 給 与	うち所定 内給与	うち超過 労働給与	特別に支 払われた 給 与		総実労 働時間	所 定 内 労働時間	所 定 外 労働時間
一 般 労働者	調 査 産 業 計	471,874	295,041	275,117	19,924	176,833	21.4	175.3	163.6	11.7
	製 造 業	424,703	284,212	254,974	29,238	140,491	21.1	178.4	162.3	16.1
	卸 売 業 , 小 売 業	378,081	288,931	276,649	12,282	89,150	22.6	178.2	171.3	6.9
	医 療 , 福 祉	512,451	296,057	283,929	12,128	216,394	21.2	164.7	159.6	5.1
パ ー ト タ イ ム 労 働 者	調 査 産 業 計	100,192	93,769	91,489	2,280	6,423	16.3	92.3	90.1	2.2
	製 造 業	106,053	103,306	100,666	2,640	2,747	20.7	120.7	117.1	3.6
	卸 売 業 , 小 売 業	91,876	90,576	89,900	676	1,300	17.5	98.7	98.1	0.6
	医 療 , 福 祉	132,486	119,047	116,435	2,612	13,439	16.4	94.8	93.8	1.0

第6-2表 産業別、就業形態別 常用労働者の月間現金給与額及び月間出勤日数、実労働時間数

(規模30人以上)

(単位 円、日、時間)

産 業		現金給与額					出勤 日数	実労働時間		
		現 金 給 与 総 額	きまって 支給する 給 与	うち所定 内給与	うち超過 労働給与	特別に支 払われた 給 与		総実労 働時間	所 定 内 労働時間	所 定 外 労働時間
一 般 労働者	調 査 産 業 計	536,915	310,813	284,762	26,051	226,102	20.7	173.1	158.9	14.2
	製 造 業	469,438	294,381	262,582	31,799	175,057	20.7	176.1	159.6	16.5
	卸 売 業 , 小 売 業	474,621	301,473	281,341	20,132	173,148	21.9	179.5	168.9	10.6
	医 療 , 福 祉	559,483	322,476	306,793	15,683	237,007	20.5	161.7	155.4	6.3
パ ー ト タ イ ム 労 働 者	調 査 産 業 計	111,313	104,238	101,081	3,157	7,075	17.1	95.7	92.8	2.9
	製 造 業	111,575	110,125	105,322	4,803	1,450	20.9	128.6	121.7	6.9
	卸 売 業 , 小 売 業	101,350	99,107	97,869	1,238	2,243	18.4	101.8	100.8	1.0
	医 療 , 福 祉	148,059	127,538	124,311	3,227	20,521	16.6	99.1	97.2	1.9





# 調査票の提出は、 オンライン入力を利用すると、 記載、郵送の手間が省けます。

「ご利用いただくには」

インターネットが使える環境があれば利用できます。システムの利用は、「利用希望届」を送信した翌月の25日から可能です。

「手続きは」

- ① 利用希望届を送信する。(毎月末日〆切)

**事業所 ⇨ 厚生労働省**

※ 以下の毎勤ホームページへアクセスし、「利用希望届」(個別登録事業所用又は一括提出事業所用)に必要な事項を記入し、様式内に指定の毎勤用メールアドレスまでメールにて送信してください。

(毎勤ホームページ) <http://www.mhlw.go.jp/toukei/list/30-1.html>

(「オンライン調査システム各種申請書のお知らせ」をクリックした後のページに、「利用希望届」があります。)

「利用希望届」の送信先 毎勤用メールアドレス maikin@mhlw.go.jp

- ② ログイン情報、手引書等が送付されてきます。

**厚生労働省 ⇨ 事業所**

- ③ PC画面上で必要事項を入力し、「送信ボタン」を押すと厚生労働省へ送られます。



賃金台帳から自動的に毎月勤労統計調査票が作成できる様式(エクセル)をホームページにてご提供しています。

<http://toukei.pref.ishikawa.jp/news/maikin/maikin.htm>

オンライン入力をしていない事業所は調査票作成が省力化できます。

## 調査票を 入力・郵送される事業所 は、 翌月の10日までに お願いします。

※ 提出・入力が遅れそうな時は、FAXにて送信願います。

毎月勤労統計調査オンラインシステム  
利用希望届

厚生労働大臣 殿

平成      年      月      日

毎月勤労統計調査規則第17条の5第1項の規定に基づき、次のとおり届け出ます。

■調査対象事業所についてご記入ください。

都道府県 番号	事業所一連番号										
調査対象事業所名											
郵便番号	<table border="1" style="width: 100%; border-collapse: collapse;"> <tr> <td style="width: 20px; height: 20px;"></td> <td style="width: 20px; height: 20px;"></td> <td style="width: 20px; height: 20px;"></td> <td style="width: 20px; height: 20px; text-align: center;">-</td> <td style="width: 20px; height: 20px;"></td> <td style="width: 20px; height: 20px;"></td> <td style="width: 20px; height: 20px;"></td> <td style="width: 20px; height: 20px;"></td> <td style="width: 20px; height: 20px;"></td> <td style="width: 20px; height: 20px;"></td> </tr> </table>				-						
			-								
住 所											
ビル名等											
担当部署名											
フリガナ											
担当者名											
電話番号											
備 考											

ご記入後は、以下のアドレスまでメールでご提出くださいますよう、お願いいたします。

■送信先メールアドレス      [maikin@mhlw.go.jp](mailto:maikin@mhlw.go.jp)

■オンラインシステム担当係      厚生労働省大臣官房統計情報部雇用統計課毎勤第二係  
TEL 03-5253-1111      内線 7620、7619

毎月勤労統計調査  
オンライン調査システム利用希望届

厚生労働大臣 殿

平成      年      月      日

毎月勤労統計調査規則第17条の5第1項の規定に基づき、次のとおり届け出ます。

■調査票データの入力を行う事業所（本社など）についてご記入ください。

<b>一括登録用ID</b> （既に一括登録用IDをお持ちの場合は、下欄にご入力ください。）	
事業所名	
郵便番号	□ □ □ □ - □ □ □ □ □ □ □ □ □ □
住 所	
ビル名等	
担当部署名	
フリガナ	
担当者名	
電話番号	
備 考	

2頁目までご記入後は、以下のアドレスまでメールでご提出くださいますよう、お願いいたします

■送信先メールアドレス      [maikin@mhlw.go.jp](mailto:maikin@mhlw.go.jp)

■オンラインシステム担当係 厚生労働省大臣官房統計情報部雇用統計課毎勤第二係

TEL 03-5253-1111      内線 7620、7619

賃金・労働時間・雇用の動きをキャッチする

# 毎月勤労統計調査

厚生労働省が実施する  
重要な調査です。

ご理解とご提出を

調査票提出、  
結果閲覧には、  
インターネットが便利です。

調査結果は、  
事業主の皆様にも  
賃金管理の指針として  
ご利用頂いています。



特別調査にも  
ご協力を！  
毎年夏に1回  
行われます。



## 毎(まい)と勤(きん)の約束

調査で知り得た情報についての秘密は必ず守ります。  
また調査によって集められた情報は、  
統計を作成するためだけに使用されます。  
税金徴収の資料や労働局の調査などに使われることは  
絶対にありません。

調査結果は経済指標の一つとして、  
また、社会保障制度を検討する際の基礎資料として  
使われています。

**事業所の皆様、調査にご理解をお願いします。**

国の調査名をかたって不正に情報を収集する「かたい調査」には十分ご注意ください。

厚生労働省・都道府県

<http://www.mhlw.go.jp/>

## <調査結果のおもな利用>

各種経済指標作成の基礎資料となるほか、**失業給付**の額、労働災害の**休業補償**の額、労災保険の**保険給付額**、**遺族補償一時金**、**未払い賃金**の立替払いの最高限度額、**最低賃金**の決定、**労働時間**の短縮(年1800時間)、建設工事の**労務単価**などの算定にもちいられています。

(問い合わせ) 〒920-8580 金沢市鞍月1丁目1番地

石川県県民交流課統計情報室 毎月勤労統計担当

電話 076-225-1344

FAX 076-225-1345

E-mail [toukei@pref.ishikawa.lg.jp](mailto:toukei@pref.ishikawa.lg.jp)

URL <http://toukei.pref.ishikawa.jp/>