

毎月勤労統計調査地方調査結果速報

平成25年9月分

＜石川県の賃金・労働時間・雇用の動き＞

＜主な動き＞

〔事業所規模 5人以上〕

前年同月と比較すると、

- ・ 定期給与は、 0.4% 増加
- ・ 所定外労働時間は、 20.5% 増加
- ・ 常用労働者数は、 0.3% 増加

〔事業所規模 30人以上〕

(前年同月比)

- ・ 定期給与は、 0.3% 増加
- ・ 所定外労働時間は、 12.3% 増加
- ・ 常用労働者数は、 0.4% 減少

1 利用上の注意

(1) 平成22年1月分速報から日本標準産業分類（平成19年11月改定）に基づき表章している。平成21年以前の結果との接続については、石川県統計情報室ホームページ (<http://toukei.pref.ishikawa.jp/dl/1983/hyousyou.pdf>) を参照のこと。

(2) 指数計算の基準数値は、平成22年=100である。

指数は、それぞれの時系列変化をみるために作成したものであり、項目相互を比較するものではない。

2 統計表に用いる符号

- 「0」, 「0.0」 …… 単位未満
- 「-」 …… 該当数値なし
- 「…」 …… 不詳又は比較数値なし
- 「x」 …… 調査事業所が少ないため秘匿した。
- 「△」 …… 負数又は減少

毎月勤労統計調査地方調査の説明

1 調査の目的

この調査は、統計法に基づく基幹統計であって、雇用、給与及び労働時間などの毎月の変動を明らかにすることを目的としている。

2 調査の対象

この調査の対象は、日本標準産業分類に定める鉱業、採石業、砂利採取業、建設業、製造業、電気・ガス・熱供給・水道業、情報通信業、運輸業、郵便業、卸売業、小売業、金融業、保険業、不動産業、物品賃貸業、学術研究、専門・技術サービス業、宿泊業、飲食サービス業、生活関連サービス業、娯楽業、教育、学習支援業、医療、福祉、複合サービス業、サービス業（他に分類されないもの）において**常時5人以上の常用労働者**を雇用する民営、公営の事業所の中から、産業別・規模別に抽出された**約600事業所**を対象として調査を行っている。

なお、公表は石川県単位で表章している。

3 調査事項の定義

(1) 現金給与額

・「**現金給与額**」とは、所得税、社会保険料、組合費、購買代金などを差し引く以前の**総額(税込み)**のことである。実際の支払額(手取額)のことではない。

・「**きまって支給する給与**」とは**定期給与**のことであり、労働契約、団体協約あるいは事業所の給与規則などによってあらかじめ定められて支給される給与のことである。**所定内給与と所定外給与(超過労働給与)**に分けられる。

・「**所定外給与**」とは、所定の労働時間を超える労働に対して支給される超勤手当や、休日労働、深夜労働に対して支給される給与、時間外手当、早朝出勤手当、休日手当、深夜手当などである。

・「**特別に支払われた給与**」とは、盆、暮等の賞与、3か月を超える期間で算定される給与、ベースアップの差額追給分及び支給事由の発生が不確実な給与等のことである。

・「**現金給与総額**」とは、「きまって支給する給与」と「特別に支払われた給与」の合計額である。

(2) 実労働時間数

・調査期間中に労働者が実際に労働した時間数のことである。休憩時間は、給与が支給されていると否にかかわらず除かれるが、鉱業の坑内夫の休憩時間やいわゆる手待時間は含める。本来の職務外として行われる宿日直の時間は含めない。

(3) 出勤日数

・調査期間中に労働者が実際に出勤した日数のことである。事業所に出勤しない日は有給でも出勤日にならないが、1日のうち1時間でも就業すれば出勤日となる。

(4) 常用労働者(パートタイム労働者を含む)

・「**常用労働者**」とは、次のいずれかに該当する労働者のことである。

ア 期間を定めずに、又は1か月を超える期間を定めて雇われている者

イ 日々又は1か月以内の期間を定めて雇われている者のうち、調査期間の前2か月間で、それぞれ18日以上雇われている者

・「**パートタイム労働者**」とは、常用労働者のうち、次のいずれかに該当する労働者のことである。

ア 1日の所定労働時間が一般の労働者より短い者

イ 1日の所定労働時間が一般の労働者と同じで1週の所定労働日数が一般の労働者より短い者

・「**一般労働者**」とは、常用労働者のうち「パートタイム労働者」以外の労働者のことである。

4 調査結果の算定

(1) この調査結果の数値は、調査事業所の報告をもとに、事業所規模区分(100人以上、30~99人、5~29人)ごとに復元し、推計したものである。

(2) 各区分の統計表の詳細については、お問い合わせ願います。

(注)

規模30人以上の事業所については、約3年毎に調査対象事業所の抽出替えを行っており、平成24年1月分調査で抽出替えを実施した。これに伴い、調査結果に時系列的なギャップが生じることから、数値に連続性を持たせるため、各指数及び前月、前年同月比等は過去に遡り修正した。したがって、過去の公表実数による比較と一致しないことがある。

結果の概要

(平成25年9月分)

事業所規模5人以上 調査産業計 (常用労働者：パートタイム含む)

1 賃金の動き

現金給与総額は、	241,106円	前年同月比	0.7%
うち、定期給与は、	238,527円	前年同月比	0.4%

2 労働時間の動き

総実労働時間は、	148.3時間	前年同月比	△0.1%
うち、所定内労働時間は、	138.3時間	前年同月比	△1.3%
所定外労働時間は、	10.0時間	前年同月比	20.5%
製造業の所定外労働時間は、	14.8時間	前年同月比	17.4%

3 雇用の動き

常用労働者数は、	418,725人	前年同月比	0.3%
パートタイム労働者比率は、	28.8%	前年同月差	0.7ポイント
うち、男子は、	15.1%		
女子は、	44.2%		

事業所規模30人以上 調査産業計 (常用労働者：パートタイム含む)

1 賃金の動き		(前年同月比)
現金給与総額	261,680円	0.5%
うち、定期給与	259,643円	0.3%
2 労働時間の動き		
総実労働時間	151.0時間	△0.1%
うち、所定内労働時間	139.1時間	△1.0%
所定外労働時間	11.9時間	12.3%
製造業の所定外労働時間	16.9時間	17.4%
3 雇用の動き		
常用労働者数	232,162人	△0.4%

表1 産業別「現金給与額」の比較

(単位 円、%)

産業別	現金給与総額			きまって支給する給与			特別に支払われた給与	
	実数	前月比	前年同月比	実数	前月比	前年同月比	実数	前年同月差
調査産業計	241,106	△ 2.1	0.7	238,527	0.2	0.4	2,579	569
建設業	313,214	△ 2.9	9.8	301,680	0.9	7.5	11,534	6,476
製造業	267,585	△ 2.0	3.4	264,678	1.6	3.3	2,907	516
電気・ガス・熱供給・水道業	392,902	2.9	△ 1.7	392,902	3.0	△ 1.6	0	0
情報通信業	350,742	△ 1.5	△ 5.5	344,303	△ 1.0	△ 2.0	6,439	△ 12,866
運輸業，郵便業	250,450	△ 0.7	△ 4.7	250,450	0.7	△ 4.7	0	△ 24
卸売業，小売業	208,601	△ 1.7	3.0	207,397	1.5	3.1	1,204	△ 236
金融業，保険業	294,390	△ 3.3	3.1	288,239	△ 3.0	3.2	6,151	228
不動産業，物品賃貸業	267,031	2.1	△ 5.9	259,028	△ 0.6	△ 8.5	8,003	7,516
学術研究，専門・技術サービス業	326,593	△ 1.3	0.6	322,138	2.3	△ 0.7	4,455	4,396
宿泊業，飲食サービス業	101,021	△ 4.5	△ 2.5	99,252	△ 4.3	△ 2.5	1,769	△ 150
生活関連サービス業，娯楽業	201,556	△ 4.2	23.1	200,492	1.1	22.4	1,064	1,064
教育，学習支援業	274,112	△ 6.1	△ 16.6	274,079	△ 6.2	△ 16.7	33	△ 117
医療，福祉	258,225	△ 2.9	△ 1.0	257,085	△ 0.3	△ 1.4	1,140	1,084
複合サービス事業	299,544	△ 0.6	4.9	299,524	△ 0.2	5.0	20	△ 372
サービス業 (他に分類されないもの)	187,803	1.8	1.1	184,695	0.5	0.0	3,108	1,933

(注) 調査産業計の中には鉱業，採石業，砂利採取業を含む。

表2 産業別労働時間の比較

(単位 日、時間、%)

産業別	出勤日数			総実労働時間			所定内労働時間			所定外労働時間		
	実数	前月差	前年同月差	実数	前月比	前年同月比	実数	前月比	前年同月比	実数	前月比	前年同月比
調査産業計	19.4	0.2	△ 0.2	148.3	1.4	△ 0.1	138.3	0.9	△ 1.3	10.0	8.8	20.5
建設業	21.1	0.4	0.3	169.4	2.3	2.7	154.6	0.7	△ 1.0	14.8	20.3	66.2
製造業	20.5	1.0	△ 0.1	167.5	5.0	0.9	152.7	5.0	△ 0.5	14.8	4.3	17.4
電気・ガス・熱供給・水道業	17.3	△ 0.8	△ 0.7	169.2	△ 0.7	2.2	146.7	△ 3.6	△ 2.6	22.5	23.6	50.0
情報通信業	19.1	△ 0.1	△ 0.1	163.1	△ 0.3	0.3	149.2	△ 0.4	△ 0.2	13.9	0.6	5.2
運輸業，郵便業	21.1	0.1	0.0	181.2	2.0	0.9	157.2	1.1	△ 0.8	24.0	9.1	13.8
卸売業，小売業	19.8	0.9	△ 0.2	139.2	4.2	△ 2.3	134.3	4.0	△ 3.0	4.9	13.9	25.7
金融業，保険業	18.6	△ 0.8	0.4	143.5	△ 3.5	0.8	136.0	△ 3.7	1.2	7.5	1.3	△ 7.4
不動産業，物品賃貸業	21.0	△ 0.4	△ 0.2	167.5	△ 1.4	3.1	156.4	△ 1.5	2.3	11.1	△ 0.9	14.4
学術研究，専門・技術サービス業	18.3	△ 0.8	△ 0.5	157.2	△ 3.9	△ 0.7	141.2	△ 3.8	△ 2.0	16.0	△ 4.7	12.7
宿泊業，飲食サービス業	15.4	△ 0.9	△ 0.3	97.3	△ 5.1	△ 6.0	90.2	△ 6.7	△ 9.2	7.1	22.4	73.2
生活関連サービス業，娯楽業	19.1	0.0	△ 1.5	140.3	0.2	△ 2.0	137.0	0.3	0.2	3.3	△ 5.8	△ 49.3
教育，学習支援業	17.6	1.1	△ 0.9	124.9	9.4	△ 6.1	121.2	7.3	△ 7.1	3.7	184.0	54.4
医療，福祉	19.5	△ 0.7	△ 0.1	143.8	△ 4.8	0.9	139.0	△ 5.0	1.0	4.8	0.0	0.0
複合サービス事業	18.7	△ 1.2	△ 0.7	144.3	△ 5.8	△ 1.8	139.6	△ 5.9	△ 2.5	4.7	△ 4.1	20.5
サービス業 (他に分類されないもの)	19.5	△ 0.2	0.3	149.8	0.9	5.1	137.2	1.1	4.0	12.6	△ 1.6	18.9

(注) 1 表1(注)参照

2 総実労働時間=所定内労働時間+所定外労働時間

表3 推計常用労働者数及び労働異動率

(単位 人、%)

産業別	推計常用労働者数				労働異動率	
	本月末常用労働者数	前月比	前年同月比	構成比	入職率	離職率
調査産業計	418,725	0.5	0.3	100.0	2.01	1.54
建設業	25,130	△ 0.2	2.6	6.0	0.75	0.94
製造業	85,764	0.3	0.8	20.5	0.95	0.69
電気・ガス・熱供給・水道業	2,492	0.0	0.8	0.6	0.00	0.00
情報通信業	11,104	△ 1.1	3.6	2.7	0.08	1.18
運輸業，郵便業	26,648	0.2	4.1	6.4	0.69	0.45
卸売業，小売業	81,653	△ 1.2	△ 0.7	19.5	0.63	1.80
金融業，保険業	12,027	△ 0.5	△ 3.6	2.9	1.54	1.96
不動産業，物品賃貸業	4,207	△ 0.1	2.9	1.0	0.05	0.19
学術研究，専門・技術サービス業	7,963	△ 0.7	△ 4.4	1.9	0.00	0.78
宿泊業，飲食サービス業	34,387	△ 0.6	0.8	8.2	3.09	3.75
生活関連サービス業，娯楽業	13,014	△ 0.4	△ 1.6	3.1	0.44	0.78
教育，学習支援業	24,655	16.4	△ 0.5	5.9	18.71	2.32
医療，福祉	58,552	0.2	1.1	14.0	1.56	1.39
複合サービス事業	5,016	△ 0.5	△ 4.9	1.2	0.93	1.35
サービス業 (他に分類されないもの)	26,113	△ 1.3	△ 2.5	6.2	1.63	2.90

(注) 1 表1(注)参照

2 入(離)職率=入(離)職者数÷常用労働者数×100

表4 産業別「現金給与額」の比較

(単位 円、%)

産業別	現金給与総額			きまって支給する給与			特別に支払われた給与	
	実数	前月比	前年同月比	実数	前月比	前年同月比	実数	前年同月差
調査産業計	261,680	△ 2.0	0.5	259,643	△ 0.2	0.3	2,037	256
建設業	300,356	0.5	2.9	296,649	0.6	3.1	3,707	△ 211
製造業	284,238	△ 2.7	2.2	281,062	1.5	2.2	3,176	115
電気・ガス・熱供給・水道業	437,238	3.4	4.8	437,238	3.4	4.9	0	0
情報通信業	373,746	△ 0.6	1.6	370,811	△ 1.3	1.5	2,935	730
運輸業、郵便業	273,376	△ 0.7	△ 0.7	273,376	△ 0.7	△ 0.7	0	△ 37
卸売業、小売業	204,615	1.4	1.9	201,909	1.3	1.7	2,706	381
金融業、保険業	287,748	△ 1.8	△ 6.1	277,029	△ 3.7	△ 6.8	10,719	1,419
不動産業、物品賃貸業	279,702	0.8	4.0	276,908	0.3	3.9	2,794	212
学術研究、専門・技術サービス業	338,173	7.9	3.8	326,997	4.2	0.3	11,176	11,029
宿泊業、飲食サービス業	111,579	△ 8.0	△ 2.0	111,579	△ 6.9	△ 2.0	0	0
生活関連サービス業、娯楽業	214,779	1.2	13.5	214,779	1.2	13.3	0	0
教育、学習支援業	302,248	△ 11.6	△ 8.1	302,196	△ 11.4	△ 8.1	52	△ 26
医療、福祉	285,970	△ 3.6	△ 0.5	285,970	0.1	△ 0.5	0	0
複合サービス事業	303,799	△ 0.7	△ 2.1	303,763	△ 0.7	△ 2.1	36	36
サービス業 (他に分類されないもの)	182,235	2.2	△ 0.4	180,806	1.5	△ 0.2	1,429	△ 210

(注) 調査産業計の中には鉱業、採石業、砂利採取業を含む。

表5 産業別労働時間の比較

(単位 日、時間、%)

産業別	出勤日数			総実労働時間			所定内労働時間			所定外労働時間		
	実数	前月差	前年同月差	実数	前月比	前年同月比	実数	前月比	前年同月比	実数	前月比	前年同月比
調査産業計	19.3	△ 0.1	△ 0.2	151.0	0.0	△ 0.1	139.1	△ 0.3	△ 1.0	11.9	3.5	12.3
建設業	18.8	△ 0.8	△ 1.1	148.1	△ 4.9	△ 5.1	134.7	△ 6.3	△ 7.2	13.4	11.6	22.8
製造業	20.2	0.8	△ 0.2	169.8	4.7	1.3	152.9	4.6	△ 0.3	16.9	5.6	17.4
電気・ガス・熱供給・水道業	17.7	△ 0.8	0.0	181.8	△ 0.1	7.0	153.3	△ 3.6	1.1	28.5	24.4	56.6
情報通信業	19.1	0.0	0.1	164.8	△ 0.1	2.5	149.0	△ 0.2	1.4	15.8	0.6	13.8
運輸業、郵便業	20.6	△ 0.2	△ 0.1	185.5	0.6	1.8	157.3	△ 0.1	1.6	28.2	5.3	2.2
卸売業、小売業	19.8	0.8	0.2	134.8	5.3	△ 3.4	129.1	5.1	△ 3.9	5.7	13.9	11.8
金融業、保険業	18.0	△ 0.8	△ 0.1	139.4	△ 3.3	△ 0.8	131.8	△ 3.6	△ 0.3	7.6	2.6	△ 8.5
不動産業、物品賃貸業	20.3	△ 0.9	0.3	166.4	△ 5.1	2.8	145.9	△ 6.6	1.1	20.5	7.3	17.8
学術研究、専門・技術サービス業	17.4	△ 1.6	△ 0.9	148.5	△ 9.0	△ 5.0	132.0	△ 8.4	△ 5.5	16.5	△ 13.6	△ 0.7
宿泊業、飲食サービス業	15.3	△ 2.0	△ 0.7	96.1	△ 12.4	△ 4.9	93.4	△ 12.0	△ 5.0	2.7	△ 24.9	0.0
生活関連サービス業、娯楽業	20.5	0.2	0.0	153.0	3.5	3.2	147.1	3.7	2.7	5.9	△ 1.6	15.7
教育、学習支援業	18.2	0.7	0.2	127.3	0.9	0.8	124.7	0.5	0.4	2.6	23.8	23.8
医療、福祉	19.1	△ 1.3	△ 0.3	146.1	△ 6.5	0.0	140.1	△ 6.7	△ 0.2	6.0	0.0	3.4
複合サービス事業	18.4	△ 1.6	△ 1.3	141.8	△ 7.3	△ 7.2	137.7	△ 7.5	△ 7.2	4.1	△ 2.5	△ 8.9
サービス業 (他に分類されないもの)	19.1	△ 0.1	△ 0.6	144.2	1.6	0.6	129.5	2.1	△ 0.9	14.7	△ 2.6	15.7

(注) 1 表1(注)参照

2 総実労働時間=所定内労働時間+所定外労働時間

表6 推計常用労働者数及び労働異動率

(単位 人、%)

産業別	推計常用労働者数				労働異動率	
	本月末常用労働者数	前月比	前年同月比	構成比	入職率	離職率
調査産業計	232,162	1.3	△ 0.4	100.0	2.67	1.38
建設業	9,166	0.6	3.6	3.9	1.33	0.74
製造業	61,531	0.1	△ 1.5	26.5	0.77	0.64
電気・ガス・熱供給・水道業	1,972	0.0	△ 0.3	0.8	0.00	0.00
情報通信業	8,175	△ 0.4	0.1	3.5	0.11	0.45
運輸業、郵便業	17,299	0.4	4.0	7.5	1.06	0.70
卸売業、小売業	30,384	△ 0.9	△ 0.6	13.1	1.30	2.25
金融業、保険業	6,423	△ 1.2	△ 3.1	2.8	0.37	1.55
不動産業、物品賃貸業	754	△ 0.9	△ 2.6	0.3	0.26	1.05
学術研究、専門・技術サービス業	3,181	△ 0.3	△ 5.8	1.4	0.00	0.38
宿泊業、飲食サービス業	12,155	△ 0.4	△ 4.1	5.2	2.93	3.39
生活関連サービス業、娯楽業	5,107	0.3	2.6	2.2	1.14	0.84
教育、学習支援業	16,241	27.8	△ 1.2	7.0	28.94	1.10
医療、福祉	38,624	△ 0.6	2.2	16.6	1.08	1.66
複合サービス事業	2,752	0.3	△ 7.6	1.2	0.29	0.00
サービス業 (他に分類されないもの)	18,398	△ 0.7	△ 2.3	7.9	2.05	2.64

(注) 1 表1(注)参照

2 入(離)職率=入(離)職者数÷常用労働者数×100

指数表 [事業所規模5人以上]

第1表 産業別名目賃金指数(現金給与総額)

平成22年=100

	調査産業計	建設業	製造業	電気・ガス・ 熱供給・ 水道業	情報 通信業	運輸業、 郵便業	卸売業、 小売業	金融業、 保険業	不動産業、 物品賃貸業	学術研究、 専門・技術 サービス業	宿泊業、飲 食サービス 業	生活関連 サービス 業、娯楽業	教育、学習 支援業	医療、 福祉	複合サービ ス事業	サービス業 (他に分類 されないも の)
平成23年平均	100.4	96.8	104.9	98.5	102.8	115.2	93.7	97.7	101.5	97.8	90.3	88.8	102.5	97.5	99.4	98.0
平成24年平均	98.7	96.0	101.1	95.0	105.4	117.2	94.4	94.3	141.6	102.4	86.8	73.6	101.8	97.0	102.6	87.9
平成25年 4月	85.8	85.3	86.0	72.0	84.0	104.4	88.2	77.9	108.8	86.6	82.3	86.3	75.8	81.1	80.6	86.6
5月	84.6	86.4	83.7	131.8	82.3	100.3	87.1	75.8	109.3	86.6	79.3	81.2	73.5	80.0	81.3	79.7
6月	128.3	117.9	124.8	118.6	153.1	149.4	104.5	154.8	115.8	143.3	77.7	133.5	170.7	132.8	150.5	99.6
7月	120.2	120.6	144.6	84.5	124.3	118.8	134.1	113.4	182.2	114.4	94.0	105.0	78.8	101.7	125.9	107.5
8月	86.2	95.0	87.9	69.2	83.9	99.4	86.2	82.9	111.6	90.2	84.8	87.9	74.8	82.3	82.5	78.4
9月	84.4	92.2	86.1	71.2	82.6	98.7	84.7	80.2	113.9	89.0	81.0	84.2	70.2	79.9	82.0	79.8
前月比(%)	△ 2.1	△ 2.9	△ 2.0	2.9	△ 1.5	△ 0.7	△ 1.7	△ 3.3	2.1	△ 1.3	△ 4.5	△ 4.2	△ 6.1	△ 2.9	△ 0.6	1.8
前年同月比(%)	0.7	9.8	3.4	△ 1.7	△ 5.5	△ 4.7	3.0	3.1	△ 5.9	0.6	△ 2.5	23.1	△ 16.6	△ 1.0	4.9	1.1

(注) 調査産業計の中には鉱業、採石業、砂利採取業を含む。

第2表 産業別名目賃金指数(きまって支給する給与)

	調査産業計	建設業	製造業	電気・ガス・ 熱供給・ 水道業	情報 通信業	運輸業、 郵便業	卸売業、 小売業	金融業、 保険業	不動産業、 物品賃貸業	学術研究、 専門・技術 サービス業	宿泊業、飲 食サービス 業	生活関連 サービス 業、娯楽業	教育、学習 支援業	医療、 福祉	複合サービ ス事業	サービス業 (他に分類 されないも の)
平成23年平均	100.0	97.7	101.6	104.5	102.6	113.7	95.1	101.4	100.4	103.9	91.0	89.2	101.2	99.4	102.8	96.5
平成24年平均	99.0	96.5	98.6	101.0	101.6	118.1	96.2	98.8	140.7	107.5	87.1	72.1	102.0	100.5	102.9	88.3
平成25年 4月	100.4	99.7	99.6	97.2	103.7	116.9	102.0	99.3	124.0	109.1	86.0	94.7	94.7	98.5	95.6	92.1
5月	99.1	98.4	98.8	98.3	101.7	113.3	101.2	97.0	122.2	109.4	82.9	88.9	91.9	97.9	105.5	89.5
6月	99.0	100.4	100.5	97.4	100.5	111.1	97.5	94.6	122.7	109.5	79.0	95.0	95.1	98.3	106.6	90.6
7月	98.8	105.5	100.6	93.6	100.9	112.7	95.0	100.9	124.5	112.6	80.7	95.2	89.3	98.2	108.8	89.3
8月	99.0	103.5	99.5	94.0	101.5	110.8	97.0	103.7	127.1	108.5	86.9	91.4	93.5	98.5	106.9	87.7
9月	99.2	104.4	101.1	96.8	100.5	111.6	98.5	100.6	126.4	111.0	83.2	92.4	87.7	98.2	106.7	88.1
前月比(%)	0.2	0.9	1.6	3.0	△ 1.0	0.7	1.5	△ 3.0	△ 0.6	2.3	△ 4.3	1.1	△ 6.2	△ 0.3	△ 0.2	0.5
前年同月比(%)	0.4	7.5	3.3	△ 1.6	△ 2.0	△ 4.7	3.1	3.2	△ 8.5	△ 0.7	△ 2.5	22.4	△ 16.7	△ 1.4	5.0	0.0

(注) 第1表(注)参照

第3表 産業別名目賃金指数(所定内給与)

	調査産業計	建設業	製造業	電気・ガス・ 熱供給・ 水道業	情報 通信業	運輸業、 郵便業	卸売業、 小売業	金融業、 保険業	不動産業、 物品賃貸業	学術研究、 専門・技術 サービス業	宿泊業、飲 食サービス 業	生活関連 サービス 業、娯楽業	教育、学習 支援業	医療、 福祉	複合サービ ス事業	サービス業 (他に分類 されないも の)
平成23年平均	99.6	96.7	100.7	107.8	103.4	110.0	95.8	100.0	100.4	104.0	90.6	89.5	101.1	99.3	102.2	97.1
平成24年平均	99.0	95.3	99.6	96.1	101.9	109.7	96.6	96.9	143.3	106.1	84.9	71.7	101.8	101.6	102.7	91.3
平成25年 4月	100.5	98.6	100.1	94.4	106.9	110.2	102.4	97.7	122.2	107.3	84.7	94.4	94.1	99.8	94.5	94.0
5月	99.3	97.5	99.7	94.6	104.6	107.1	102.0	94.5	120.8	108.8	80.9	89.2	91.5	99.1	104.9	91.4
6月	99.2	99.8	100.7	107.5	103.3	104.5	98.1	93.7	122.9	107.3	77.3	94.1	94.7	99.7	106.8	91.8
7月	98.6	104.3	101.1	88.3	100.8	104.3	95.5	100.5	122.6	109.2	78.9	96.4	89.1	100.2	108.1	89.8
8月	98.8	102.0	100.1	88.2	103.3	101.9	97.7	103.3	124.4	105.8	83.9	92.1	93.4	99.8	106.4	89.4
9月	99.0	102.8	101.4	88.3	102.7	102.8	98.9	100.6	123.7	109.5	81.4	93.5	87.6	99.4	106.7	89.4
前月比(%)	0.2	0.8	1.3	0.1	△ 0.6	0.9	1.2	△ 2.6	△ 0.6	3.5	△ 3.0	1.5	△ 6.2	△ 0.4	0.3	0.0
前年同月比(%)	△ 0.3	7.5	1.7	△ 7.7	△ 3.3	△ 6.2	2.5	3.7	△ 10.7	0.0	△ 1.7	25.7	△ 16.8	△ 1.9	4.7	△ 1.9

(注) 第1表(注)参照

第4表 産業別実質賃金指数(現金給与総額)

	調査産業計	建設業	製造業	電気・ガス・ 熱供給・ 水道業	情報 通信業	運輸業、 郵便業	卸売業、 小売業	金融業、 保険業	不動産業、 物品賃貸業	学術研究、 専門・技術 サービス業	宿泊業、飲 食サービス 業	生活関連 サービス 業、娯楽業	教育、学習 支援業	医療、 福祉	複合サービ ス事業	サービス業 (他に分類 されないもの)
平成23年平均	101.0	97.4	105.5	99.1	103.4	115.9	94.3	98.3	102.1	98.4	90.8	89.3	103.1	98.1	100.0	98.6
平成24年平均	99.9	97.2	102.3	96.2	106.7	118.6	95.5	95.4	143.3	103.6	87.9	74.5	103.0	98.2	103.8	89.0
平成25年 4月	86.8	86.2	87.0	72.8	84.9	105.6	89.2	78.8	110.0	87.6	83.2	87.3	76.6	82.0	81.5	87.6
5月	85.5	87.4	84.6	133.3	83.2	101.4	88.1	76.6	110.5	87.6	80.2	82.1	74.3	80.9	82.2	80.6
6月	129.6	119.1	126.1	119.8	154.6	150.9	105.6	156.4	117.0	144.7	78.5	134.8	172.4	134.1	152.0	100.6
7月	121.8	122.2	146.5	85.6	125.9	120.4	135.9	114.9	184.6	115.9	95.2	106.4	79.8	103.0	127.6	108.9
8月	86.9	95.8	88.6	69.8	84.6	100.2	86.9	83.6	112.5	90.9	85.5	88.6	75.4	83.0	83.2	79.0
9月	84.9	92.8	86.6	71.6	83.1	99.3	85.2	80.7	114.6	89.5	81.5	84.7	70.6	80.4	82.5	80.3
前月比(%)	△ 2.3	△ 3.1	△ 2.3	2.6	△ 1.8	△ 0.9	△ 2.0	△ 3.5	1.9	△ 1.5	△ 4.7	△ 4.4	△ 6.4	△ 3.1	△ 0.8	1.6
前年同月比(%)	0.0	9.0	2.6	△ 2.5	△ 6.2	△ 5.4	2.3	2.4	△ 6.5	△ 0.2	△ 3.2	22.2	△ 17.2	△ 1.7	4.2	0.5

(注) 1 第1表(注)参照

2 実質賃金指数は、名目賃金指数を金沢市の消費者物価指数(持家の帰属家賃を除く総合)[総務省統計局調]で除したものである。

第5表 産業別実質賃金指数(きまって支給する給与)

	調査産業計	建設業	製造業	電気・ガス・ 熱供給・ 水道業	情報 通信業	運輸業、 郵便業	卸売業、 小売業	金融業、 保険業	不動産業、 物品賃貸業	学術研究、 専門・技術 サービス業	宿泊業、飲 食サービス 業	生活関連 サービス 業、娯楽業	教育、学習 支援業	医療、 福祉	複合サービ ス事業	サービス業 (他に分類 されないもの)
平成23年平均	100.6	98.3	102.2	105.1	103.2	114.4	95.7	102.0	101.0	104.5	91.5	89.7	101.8	100.0	103.4	97.1
平成24年平均	100.2	97.7	99.8	102.2	102.8	119.5	97.4	100.0	142.4	108.8	88.2	73.0	103.2	101.7	104.1	89.4
平成25年 4月	101.5	100.8	100.7	98.3	104.9	118.2	103.1	100.4	125.4	110.3	87.0	95.8	95.8	99.6	96.7	93.1
5月	100.2	99.5	99.9	99.4	102.8	114.6	102.3	98.1	123.6	110.6	83.8	89.9	92.9	99.0	106.7	90.5
6月	100.0	101.4	101.5	98.4	101.5	112.2	98.5	95.6	123.9	110.6	79.8	96.0	96.1	99.3	107.7	91.5
7月	100.1	106.9	101.9	94.8	102.2	114.2	96.3	102.2	126.1	114.1	81.8	96.5	90.5	99.5	110.2	90.5
8月	99.8	104.3	100.3	94.8	102.3	111.7	97.8	104.5	128.1	109.4	87.6	92.1	94.3	99.3	107.8	88.4
9月	99.8	105.0	101.7	97.4	101.1	112.3	99.1	101.2	127.2	111.7	83.7	93.0	88.2	98.8	107.3	88.6
前月比(%)	0.0	0.7	1.4	2.7	△ 1.2	0.5	1.3	△ 3.2	△ 0.7	2.1	△ 4.5	1.0	△ 6.5	△ 0.5	△ 0.5	0.2
前年同月比(%)	△ 0.3	6.7	2.5	△ 2.3	△ 2.8	△ 5.3	2.4	2.4	△ 9.1	△ 1.4	△ 3.1	21.6	△ 17.3	△ 2.1	4.3	△ 0.8

(注) 1 第1表(注)参照

2 実質賃金指数は、名目賃金指数を金沢市の消費者物価指数(持家の帰属家賃を除く総合)[総務省統計局調]で除したものである。

第6表 産業別労働時間指数(総実労働時間)

	調査産業計	建設業	製造業	電気・ガス・ 熱供給・ 水道業	情報 通信業	運輸業、 郵便業	卸売業、 小売業	金融業、 保険業	不動産業、 物品賃貸業	学術研究、 専門・技術 サービス業	宿泊業、飲 食サービス 業	生活関連 サービス 業、娯楽業	教育、学習 支援業	医療、 福祉	複合サービ ス事業	サービス業 (他に分類 されないもの)
平成23年平均	98.8	101.9	101.8	101.0	99.2	106.9	96.2	102.2	95.0	97.7	92.1	88.6	96.7	97.8	97.1	97.0
平成24年平均	99.6	101.8	101.5	100.0	101.5	110.8	98.9	103.8	101.6	97.5	96.4	82.7	98.9	98.2	98.5	93.1
平成25年 4月	103.5	107.4	105.5	99.1	102.5	111.8	104.3	105.1	110.5	97.2	97.7	95.3	101.8	101.5	98.2	98.3
5月	97.1	98.9	96.1	96.3	95.5	104.2	96.3	106.3	104.0	94.7	92.0	90.7	97.3	98.9	99.5	92.7
6月	101.5	104.4	105.9	98.3	102.8	109.6	101.0	103.5	112.3	98.8	85.5	94.2	97.4	100.7	99.1	99.9
7月	101.4	109.6	103.1	100.9	101.0	114.3	96.2	105.7	110.2	100.0	85.4	92.1	103.4	103.2	104.3	99.4
8月	97.8	100.2	98.4	96.8	98.9	108.8	93.2	102.1	108.1	97.8	92.9	89.4	86.4	101.8	102.6	97.3
9月	99.2	102.5	103.3	96.1	98.6	111.0	97.1	98.5	106.6	94.0	88.2	89.6	94.5	96.9	96.7	98.2
前月比(%)	1.4	2.3	5.0	△ 0.7	△ 0.3	2.0	4.2	△ 3.5	△ 1.4	△ 3.9	△ 5.1	0.2	9.4	△ 4.8	△ 5.8	0.9
前年同月比(%)	△ 0.1	2.7	0.9	2.2	0.3	0.9	△ 2.3	0.8	3.1	△ 0.7	△ 6.0	△ 2.0	△ 6.1	0.9	△ 1.8	5.1

(注) 第1表(注)参照

第7表 産業別労働時間指数(所定内労働時間)

	調査産業計	建設業	製造業	電気・ガス・ 熱供給・ 水道業	情報 通信業	運輸業、 郵便業	卸売業、 小売業	金融業、 保険業	不動産業、 物品賃貸業	学術研究、 専門・技術 サービス業	宿泊業、飲 食サービス 業	生活関連 サービス 業、娯楽業	教育、学習 支援業	医療、 福祉	複合サービ ス事業	サービス業 (他に分類 されないも の)
平成23年平均	99.0	101.4	101.2	97.2	99.9	103.0	97.5	101.4	94.8	96.8	93.4	90.2	99.8	98.2	96.9	97.9
平成24年平均	100.1	99.9	102.2	98.1	103.3	105.9	100.4	102.5	103.1	96.4	96.6	85.4	102.5	98.6	98.3	94.5
平成25年 4月	103.9	104.1	105.9	98.1	105.8	108.3	105.9	103.3	111.0	97.4	98.2	98.4	103.7	102.5	97.2	98.5
5月	97.4	96.0	96.1	95.2	98.5	101.4	98.0	104.6	105.1	94.7	91.1	94.2	98.9	99.7	99.0	93.4
6月	101.9	101.3	106.1	95.5	105.5	106.4	102.7	103.5	114.3	98.6	84.9	96.7	98.9	101.8	98.8	100.1
7月	101.5	105.3	103.4	99.8	104.2	108.5	97.8	106.2	110.2	97.5	84.4	96.2	105.3	104.2	103.2	99.2
8月	97.8	96.4	98.2	94.3	100.9	104.4	94.4	102.2	107.3	95.7	91.0	93.5	89.9	102.5	102.1	97.6
9月	98.7	97.1	103.1	90.9	100.5	105.6	98.2	98.4	105.7	92.1	84.9	93.8	96.5	97.4	96.1	98.7
前月比(%)	0.9	0.7	5.0	△ 3.6	△ 0.4	1.1	4.0	△ 3.7	△ 1.5	△ 3.8	△ 6.7	0.3	7.3	△ 5.0	△ 5.9	1.1
前年同月比(%)	△ 1.3	△ 1.0	△ 0.5	△ 2.6	△ 0.2	△ 0.8	△ 3.0	1.2	2.3	△ 2.0	△ 9.2	0.2	△ 7.1	1.0	△ 2.5	4.0

(注) 第1表(注)参照

第8表 産業別労働時間指数(所定外労働時間)

	調査産業計	建設業	製造業	電気・ガス・ 熱供給・ 水道業	情報 通信業	運輸業、 郵便業	卸売業、 小売業	金融業、 保険業	不動産業、 物品賃貸業	学術研究、 専門・技術 サービス業	宿泊業、飲 食サービス 業	生活関連 サービス 業、娯楽業	教育、学習 支援業	医療、 福祉	複合サービ ス事業	サービス業 (他に分類 されないも の)
平成23年平均	96.4	114.2	108.3	156.2	93.0	153.7	67.5	118.1	103.8	108.7	56.2	66.7	37.6	88.8	99.2	87.6
平成24年平均	91.3	145.6	94.1	125.5	86.3	170.4	67.1	127.8	67.9	111.5	91.9	45.8	27.4	85.8	106.2	78.3
平成25年 4月	95.8	188.9	102.1	115.6	74.6	156.3	69.2	137.3	88.7	96.4	85.0	52.8	58.3	77.2	138.5	96.3
5月	90.5	169.8	96.5	112.8	70.4	140.7	61.5	137.3	74.5	96.4	117.5	42.5	59.7	78.9	117.9	85.9
6月	94.7	181.0	103.5	134.0	79.9	151.9	64.6	104.0	69.8	102.2	100.0	59.4	62.5	73.7	110.3	97.0
7月	98.9	214.3	100.0	117.7	74.0	185.2	63.1	96.0	96.2	129.2	112.5	34.9	61.1	77.2	146.2	101.5
8月	96.8	195.2	100.7	129.1	81.7	163.0	66.2	98.7	105.7	122.6	145.0	33.0	18.1	84.2	125.6	94.8
9月	105.3	234.9	105.0	159.6	82.2	177.8	75.4	100.0	104.7	116.8	177.5	31.1	51.4	84.2	120.5	93.3
前月比(%)	8.8	20.3	4.3	23.6	0.6	9.1	13.9	1.3	△ 0.9	△ 4.7	22.4	△ 5.8	184.0	0.0	△ 4.1	△ 1.6
前年同月比(%)	20.5	66.2	17.4	50.0	5.2	13.8	25.7	△ 7.4	14.4	12.7	73.2	△ 49.3	54.4	0.0	20.5	18.9

(注) 第1表(注)参照

第9表 産業別常用雇用指数

	調査産業計	建設業	製造業	電気・ガス・ 熱供給・ 水道業	情報 通信業	運輸業、 郵便業	卸売業、 小売業	金融業、 保険業	不動産業、 物品賃貸業	学術研究、 専門・技術 サービス業	宿泊業、飲 食サービス 業	生活関連 サービス 業、娯楽業	教育、学習 支援業	医療、 福祉	複合サービ ス事業	サービス業 (他に分類 されないも の)
平成23年平均	100.5	97.3	98.9	207.6	104.3	100.6	100.8	96.4	101.5	100.4	98.1	99.1	99.0	102.0	141.0	97.3
平成24年平均	102.6	125.3	98.7	204.1	107.4	101.3	100.7	108.9	105.2	99.8	98.4	101.5	100.0	104.4	131.4	95.4
平成25年 4月	102.0	125.5	98.5	203.9	111.1	102.0	100.1	108.4	106.6	97.0	98.2	107.6	102.1	106.5	125.8	81.7
5月	102.4	126.0	98.5	203.9	112.1	102.5	101.3	107.2	106.4	97.5	98.7	107.6	102.3	106.6	122.8	81.9
6月	102.9	127.6	98.7	206.6	113.6	103.0	102.3	106.6	107.4	96.5	99.6	106.1	102.6	107.6	123.8	82.4
7月	102.5	128.3	99.4	206.5	112.4	103.1	101.1	106.0	108.7	96.8	99.2	107.3	87.7	106.7	124.7	91.9
8月	102.3	128.6	99.2	206.1	112.5	102.9	101.0	105.3	108.1	96.1	97.5	107.0	87.3	106.7	124.1	92.2
9月	102.8	128.3	99.5	206.1	111.3	103.1	99.8	104.8	108.0	95.4	96.9	106.6	101.6	106.9	123.5	91.0
前月比(%)	0.5	△ 0.2	0.3	0.0	△ 1.1	0.2	△ 1.2	△ 0.5	△ 0.1	△ 0.7	△ 0.6	△ 0.4	16.4	0.2	△ 0.5	△ 1.3
前年同月比(%)	0.3	2.6	0.8	0.8	3.6	4.1	△ 0.7	△ 3.6	2.9	△ 4.4	0.8	△ 1.6	△ 0.5	1.1	△ 4.9	△ 2.5

(注) 第1表(注)参照

指数表
[事業所規模30人以上]

第10表 産業別名目賃金指数(現金給与総額)

平成22年=100

	調査産業計	建設業	製造業	電気・ガス・熱供給・水道業	情報通信業	運輸業、郵便業	卸売業、小売業	金融業、保険業	不動産業、物品賃貸業	学術研究、専門・技術サービス業	宿泊業、飲食サービス業	生活関連サービス業、娯楽業	教育、学習支援業	医療、福祉	複合サービス事業	サービス業(他に分類されないもの)
平成23年平均	101.5	104.2	103.1	90.3	101.5	113.1	94.9	98.7	122.0	114.3	89.8	102.4	97.0	97.2	101.0	95.7
平成24年平均	100.2	94.2	101.2	87.4	104.3	118.8	97.0	85.4	130.6	108.5	85.7	104.8	97.8	96.0	102.1	92.4
平成25年 4月	85.3	77.4	84.3	67.9	83.1	103.7	85.1	69.6	112.6	88.8	83.2	104.4	78.2	82.4	76.9	92.6
5月	83.9	74.4	81.5	135.3	81.8	100.4	83.7	64.5	120.5	88.7	82.7	98.2	76.1	81.0	83.5	83.8
6月	137.8	145.2	130.1	105.9	167.5	171.4	112.9	116.7	154.8	162.1	85.7	161.2	169.4	135.8	169.3	103.4
7月	121.0	123.8	146.5	67.4	126.0	127.0	122.3	101.1	175.2	123.1	101.4	135.7	87.3	96.8	123.5	112.0
8月	85.2	77.8	86.0	67.8	80.9	101.9	83.7	66.9	111.7	81.8	86.5	105.5	88.2	82.2	75.1	83.1
9月	83.5	78.2	83.7	70.1	80.4	101.2	84.9	65.7	112.6	88.3	79.6	106.8	78.0	79.2	74.6	84.9
前月比(%)	△ 2.0	0.5	△ 2.7	3.4	△ 0.6	△ 0.7	1.4	△ 1.8	0.8	7.9	△ 8.0	1.2	△ 11.6	△ 3.6	△ 0.7	2.2
前年同月比(%)	0.5	2.9	2.2	4.8	1.6	△ 0.7	1.9	△ 6.1	4.0	3.8	△ 2.0	13.5	△ 8.1	△ 0.5	△ 2.1	△ 0.4

(注) 第1表(注)参照

第11表 産業別名目賃金指数(きまって支給する給与)

	調査産業計	建設業	製造業	電気・ガス・熱供給・水道業	情報通信業	運輸業、郵便業	卸売業、小売業	金融業、保険業	不動産業、物品賃貸業	学術研究、専門・技術サービス業	宿泊業、飲食サービス業	生活関連サービス業、娯楽業	教育、学習支援業	医療、福祉	複合サービス事業	サービス業(他に分類されないもの)
平成23年平均	100.6	100.7	100.0	96.9	103.5	112.6	96.6	100.4	122.1	109.4	90.5	101.2	97.6	98.4	106.8	94.5
平成24年平均	100.1	93.5	99.1	94.3	101.1	119.4	98.4	92.4	128.7	103.7	85.5	103.1	99.7	98.8	106.4	90.8
平成25年 4月	101.1	94.7	99.7	92.6	105.6	117.5	100.3	93.1	133.3	104.0	87.1	116.3	97.8	99.7	95.9	94.3
5月	99.6	91.1	98.7	94.3	104.1	115.3	98.7	86.9	129.3	104.6	86.6	109.4	95.3	99.0	111.0	91.5
6月	100.3	94.3	100.3	93.7	103.0	115.9	94.9	85.2	132.7	105.2	85.1	119.3	99.6	99.2	114.2	92.4
7月	100.1	93.8	100.2	92.5	102.7	118.7	94.4	86.2	133.6	104.8	86.2	120.6	100.5	98.0	104.2	92.8
8月	100.4	94.9	99.1	93.1	103.1	117.0	98.6	88.7	133.2	96.6	89.6	117.5	110.4	97.8	99.8	90.8
9月	100.2	95.5	100.6	96.3	101.8	116.2	99.9	85.4	133.6	100.7	83.4	118.9	97.8	97.9	99.1	92.2
前月比(%)	△ 0.2	0.6	1.5	3.4	△ 1.3	△ 0.7	1.3	△ 3.7	0.3	4.2	△ 6.9	1.2	△ 11.4	0.1	△ 0.7	1.5
前年同月比(%)	0.3	3.1	2.2	4.9	1.5	△ 0.7	1.7	△ 6.8	3.9	0.3	△ 2.0	13.3	△ 8.1	△ 0.5	△ 2.1	△ 0.2

(注) 第1表(注)参照

第12表 産業別名目賃金指数(所定内給与)

	調査産業計	建設業	製造業	電気・ガス・熱供給・水道業	情報通信業	運輸業、郵便業	卸売業、小売業	金融業、保険業	不動産業、物品賃貸業	学術研究、専門・技術サービス業	宿泊業、飲食サービス業	生活関連サービス業、娯楽業	教育、学習支援業	医療、福祉	複合サービス事業	サービス業(他に分類されないもの)
平成23年平均	100.3	98.8	99.3	100.6	103.3	109.9	97.0	100.2	122.4	106.8	90.6	101.4	97.6	98.3	106.0	96.1
平成24年平均	100.4	100.6	100.4	88.7	100.7	109.4	98.9	92.5	122.4	100.8	84.2	102.1	99.3	100.0	105.9	94.6
平成25年 4月	101.2	101.5	100.4	89.3	108.6	108.5	100.7	92.1	125.4	99.7	85.2	115.6	96.9	101.3	94.7	96.3
5月	100.1	97.5	99.8	89.9	106.7	106.9	99.6	86.4	124.1	101.8	85.9	108.2	94.9	100.6	110.9	93.3
6月	100.8	101.2	101.0	105.3	105.9	107.3	95.2	85.5	125.3	101.2	83.9	117.7	99.3	100.8	114.6	93.8
7月	100.2	99.8	100.5	86.7	101.6	110.5	95.0	87.0	124.5	100.5	85.8	121.5	100.3	100.5	104.4	93.2
8月	100.7	102.2	99.8	86.5	104.8	108.5	99.5	89.2	126.0	92.2	88.9	116.0	110.2	99.2	100.5	93.0
9月	100.2	101.2	100.8	86.7	103.8	107.0	100.4	86.2	125.1	99.9	83.3	117.6	97.6	99.5	100.2	93.9
前月比(%)	△ 0.5	△ 1.0	1.0	0.2	△ 1.0	△ 1.4	0.9	△ 3.4	△ 0.7	8.4	△ 6.3	1.4	△ 11.4	0.3	△ 0.3	1.0
前年同月比(%)	△ 0.7	2.2	0.4	△ 1.8	△ 0.1	△ 0.6	1.0	△ 6.8	2.5	0.7	△ 1.2	12.9	△ 8.3	△ 1.0	△ 1.5	△ 1.5

(注) 第1表(注)参照

第13表 産業別実質賃金指数(現金給与総額)

	調査産業計	建設業	製造業	電気・ガス・ 熱供給・ 水道業	情報 通信業	運輸業、 郵便業	卸売業、 小売業	金融業、 保険業	不動産業、 物品賃貸業	学術研究、 専門・技術 サービス業	宿泊業、飲 食サービス 業	生活関連 サービス 業、娯楽業	教育、学習 支援業	医療、 福祉	複合サービ ス事業	サービス業 (他に分類 されないも の)
平成23年平均	102.1	104.8	103.7	90.8	102.1	113.8	95.5	99.3	122.7	115.0	90.3	103.0	97.6	97.8	101.6	96.3
平成24年平均	101.4	95.3	102.4	88.5	105.6	120.2	98.2	86.4	132.2	109.8	86.7	106.1	99.0	97.2	103.3	93.5
平成25年 4月	86.2	78.3	85.2	68.7	84.0	104.9	86.0	70.4	113.9	89.8	84.1	105.6	79.1	83.3	77.8	93.6
5月	84.8	75.2	82.4	136.8	82.7	101.5	84.6	65.2	121.8	89.7	83.6	99.3	76.9	81.9	84.4	84.7
6月	139.2	146.7	131.4	107.0	169.2	173.1	114.0	117.9	156.4	163.7	86.6	162.8	171.1	137.2	171.0	104.4
7月	122.6	125.4	148.4	68.3	127.7	128.7	123.9	102.4	177.5	124.7	102.7	137.5	88.4	98.1	125.1	113.5
8月	85.9	78.4	86.7	68.3	81.6	102.7	84.4	67.4	112.6	82.5	87.2	106.4	88.9	82.9	75.7	83.8
9月	84.0	78.7	84.2	70.5	80.9	101.8	85.4	66.1	113.3	88.8	80.1	107.4	78.5	79.7	75.1	85.4
前月比(%)	△ 2.2	0.4	△ 2.9	3.2	△ 0.9	△ 0.9	1.2	△ 1.9	0.6	7.6	△ 8.1	0.9	△ 11.7	△ 3.9	△ 0.8	1.9
前年同月比(%)	△ 0.2	2.2	1.4	4.0	1.0	△ 1.4	1.2	△ 6.8	3.3	3.0	△ 2.7	12.7	△ 8.7	△ 1.1	△ 2.7	△ 1.0

(注) 1 第1表(注)参照

2 実質賃金指数は、名目賃金指数を金沢市の消費者物価指数(持家の帰属家賃を除く総合)[総務省統計局調]で除したものである。

第14表 産業別実質賃金指数(きまって支給する給与)

	調査産業計	建設業	製造業	電気・ガス・ 熱供給・ 水道業	情報 通信業	運輸業、 郵便業	卸売業、 小売業	金融業、 保険業	不動産業、 物品賃貸業	学術研究、 専門・技術 サービス業	宿泊業、飲 食サービス 業	生活関連 サービス 業、娯楽業	教育、学習 支援業	医療、 福祉	複合サービ ス事業	サービス業 (他に分類 されないも の)
平成23年平均	101.2	101.3	100.6	97.5	104.1	113.3	97.2	101.0	122.8	110.1	91.0	101.8	98.2	99.0	107.4	95.1
平成24年平均	101.3	94.6	100.3	95.4	102.3	120.9	99.6	93.5	130.3	105.0	86.5	104.4	100.9	100.0	107.7	91.9
平成25年 4月	102.2	95.8	100.8	93.6	106.8	118.8	101.4	94.1	134.8	105.2	88.1	117.6	98.9	100.8	97.0	95.3
5月	100.7	92.1	99.8	95.3	105.3	116.6	99.8	87.9	130.7	105.8	87.6	110.6	96.4	100.1	112.2	92.5
6月	101.3	95.3	101.3	94.6	104.0	117.1	95.9	86.1	134.0	106.3	86.0	120.5	100.6	100.2	115.4	93.3
7月	101.4	95.0	101.5	93.7	104.1	120.3	95.6	87.3	135.4	106.2	87.3	122.2	101.8	99.3	105.6	94.0
8月	101.2	95.7	99.9	93.9	103.9	117.9	99.4	89.4	134.3	97.4	90.3	118.4	111.3	98.6	100.6	91.5
9月	100.8	96.1	101.2	96.9	102.4	116.9	100.5	85.9	134.4	101.3	83.9	119.6	98.4	98.5	99.7	92.8
前月比(%)	△ 0.4	0.4	1.3	3.2	△ 1.4	△ 0.8	1.1	△ 3.9	0.1	4.0	△ 7.1	1.0	△ 11.6	△ 0.1	△ 0.9	1.4
前年同月比(%)	△ 0.4	2.5	1.5	4.2	0.8	△ 1.4	1.0	△ 7.4	3.1	△ 0.4	△ 2.7	12.5	△ 8.7	△ 1.2	△ 2.7	△ 0.9

(注) 1 第1表(注)参照

2 実質賃金指数は、名目賃金指数を金沢市の消費者物価指数(持家の帰属家賃を除く総合)[総務省統計局調]で除したものである。

第15表 産業別労働時間指数(総実労働時間)

	調査産業計	建設業	製造業	電気・ガス・ 熱供給・ 水道業	情報 通信業	運輸業、 郵便業	卸売業、 小売業	金融業、 保険業	不動産業、 物品賃貸業	学術研究、 専門・技術 サービス業	宿泊業、飲 食サービス 業	生活関連 サービス 業、娯楽業	教育、学習 支援業	医療、 福祉	複合サービ ス事業	サービス業 (他に分類 されないも の)
平成23年平均	99.1	100.7	100.1	100.7	96.9	104.7	96.5	101.3	110.8	103.9	91.0	99.8	99.2	98.7	98.4	94.6
平成24年平均	99.3	93.8	100.8	99.4	99.1	109.4	100.3	102.0	121.1	101.3	87.5	102.3	101.3	97.6	101.4	94.1
平成25年 4月	102.6	96.2	105.0	101.6	102.3	110.5	102.2	103.7	129.2	103.4	92.1	105.9	105.1	101.0	102.6	96.9
5月	96.8	94.1	95.4	98.2	94.6	103.8	94.4	103.4	124.0	102.8	89.3	111.5	100.5	98.5	101.6	93.3
6月	100.9	94.0	104.7	101.0	103.6	109.1	100.7	99.4	128.3	103.1	86.6	106.5	99.7	97.4	103.0	98.2
7月	102.4	99.1	103.5	106.7	101.1	112.5	96.8	104.0	131.2	107.3	87.3	106.1	116.4	101.1	105.2	98.0
8月	98.9	91.5	98.6	99.9	98.7	108.0	93.8	98.2	130.0	99.6	91.7	104.4	104.6	100.6	103.1	95.5
9月	98.9	87.0	103.2	99.8	98.6	108.7	98.8	95.0	123.4	90.6	80.3	108.1	105.5	94.1	95.6	97.0
前月比(%)	0.0	△ 4.9	4.7	△ 0.1	△ 0.1	0.6	5.3	△ 3.3	△ 5.1	△ 9.0	△ 12.4	3.5	0.9	△ 6.5	△ 7.3	1.6
前年同月比(%)	△ 0.1	△ 5.1	1.3	7.0	2.5	1.8	△ 3.4	△ 0.8	2.8	△ 5.0	△ 4.9	3.2	0.8	0.0	△ 7.2	0.6

(注) 第1表(注)参照

第16表 産業別労働時間指数(所定内労働時間)

	調査産業計	建設業	製造業	電気・ガス・ 熱供給・ 水道業	情報 通信業	運輸業、 郵便業	卸売業、 小売業	金融業、 保険業	不動産業、 物品賃貸業	学術研究、 専門・技術 サービス業	宿泊業、飲 食サービス 業	生活関連 サービス 業、娯楽業	教育、学習 支援業	医療、 福祉	複合サービ ス事業	サービス業 (他に分類 されないも の)
平成23年平均	99.0	102.2	99.7	98.9	97.5	101.6	97.2	100.9	107.9	100.6	90.8	99.8	99.1	99.2	98.6	96.7
平成24年平均	99.8	94.7	101.7	99.6	99.5	105.0	101.8	103.0	118.7	99.5	87.4	101.7	101.2	98.3	101.1	95.9
平成25年 4月	102.8	96.0	105.7	102.7	103.8	106.6	103.8	103.6	125.6	101.5	91.5	104.9	104.5	102.0	102.0	96.8
5月	97.2	94.7	95.6	99.3	95.9	100.3	96.0	104.7	122.8	100.4	89.4	110.8	99.7	99.2	101.3	93.5
6月	101.2	94.2	105.5	99.9	104.9	105.4	102.3	101.8	125.3	100.9	86.5	104.9	98.8	98.2	102.8	98.2
7月	102.6	99.2	103.8	107.9	102.9	108.5	98.8	106.5	126.5	104.3	87.7	104.9	115.2	102.1	105.5	97.1
8月	99.0	91.8	98.5	99.1	99.0	105.1	95.3	100.4	127.1	97.7	91.6	103.1	104.5	101.3	104.0	94.8
9月	98.7	86.0	103.0	95.5	98.8	105.0	100.2	96.8	118.7	89.5	80.6	106.9	105.0	94.5	96.2	96.8
前月比(%)	△ 0.3	△ 6.3	4.6	△ 3.6	△ 0.2	△ 0.1	5.1	△ 3.6	△ 6.6	△ 8.4	△ 12.0	3.7	0.5	△ 6.7	△ 7.5	2.1
前年同月比(%)	△ 1.0	△ 7.2	△ 0.3	1.1	1.4	1.6	△ 3.9	△ 0.3	1.1	△ 5.5	△ 5.0	2.7	0.4	△ 0.2	△ 7.2	△ 0.9

(注) 第1表(注)参照

第17表 産業別労働時間指数(所定外労働時間)

	調査産業計	建設業	製造業	電気・ガス・ 熱供給・ 水道業	情報 通信業	運輸業、 郵便業	卸売業、 小売業	金融業、 保険業	不動産業、 物品賃貸業	学術研究、 専門・技術 サービス業	宿泊業、飲 食サービス 業	生活関連 サービス 業、娯楽業	教育、学習 支援業	医療、 福祉	複合サービ ス事業	サービス業 (他に分類 されないも の)
平成23年平均	100.0	84.3	103.7	115.4	92.2	130.1	85.2	105.4	148.1	137.9	94.7	99.0	104.5	89.8	93.3	77.6
平成24年平均	94.3	76.0	93.3	95.4	94.2	143.7	74.2	88.2	139.8	121.6	92.6	121.1	111.0	81.0	106.7	79.3
平成25年 4月	100.0	88.7	98.8	90.9	88.5	141.0	75.7	104.7	158.9	125.3	107.9	134.1	142.1	78.9	116.4	99.3
5月	93.2	79.3	93.8	88.2	81.8	131.2	66.2	86.0	130.6	129.1	86.8	131.7	147.4	83.1	107.3	92.5
6月	97.4	82.7	97.5	106.4	90.9	138.0	73.0	68.2	153.2	127.2	89.5	156.1	152.6	77.5	105.5	99.3
7月	100.0	88.7	100.6	95.5	84.2	143.9	64.9	70.1	172.6	138.6	76.3	141.5	194.7	78.9	94.5	107.5
8月	98.3	80.0	99.4	104.1	95.2	130.7	67.6	69.2	154.0	120.9	94.7	146.3	110.5	84.5	76.4	102.7
9月	101.7	89.3	105.0	129.5	95.8	137.6	77.0	71.0	165.3	104.4	71.1	143.9	136.8	84.5	74.5	100.0
前月比(%)	3.5	11.6	5.6	24.4	0.6	5.3	13.9	2.6	7.3	△ 13.6	△ 24.9	△ 1.6	23.8	0.0	△ 2.5	△ 2.6
前年同月比(%)	12.3	22.8	17.4	56.6	13.8	2.2	11.8	△ 8.5	17.8	△ 0.7	0.0	15.7	23.8	3.4	△ 8.9	15.7

(注) 第1表(注)参照

第18表 産業別常用雇用指数

	調査産業計	建設業	製造業	電気・ガス・ 熱供給・ 水道業	情報 通信業	運輸業、 郵便業	卸売業、 小売業	金融業、 保険業	不動産業、 物品賃貸業	学術研究、 専門・技術 サービス業	宿泊業、飲 食サービス 業	生活関連 サービス 業、娯楽業	教育、学習 支援業	医療、 福祉	複合サービ ス事業	サービス業 (他に分類 されないも の)
平成23年平均	100.5	101.1	101.1	302.3	103.6	98.8	96.8	97.3	102.7	97.8	94.0	99.2	98.7	101.3	201.3	92.3
平成24年平均	102.4	349.2	97.8	297.6	104.8	97.6	95.5	136.1	106.6	95.8	95.3	100.1	97.9	102.1	193.2	92.4
平成25年 4月	102.6	356.6	97.1	293.4	106.3	98.7	95.5	136.8	105.2	91.4	93.5	104.5	98.9	105.1	180.4	90.4
5月	102.6	351.9	96.6	293.4	106.3	98.5	95.4	135.0	104.2	91.4	95.6	105.3	99.6	105.1	172.8	91.2
6月	102.9	355.7	96.7	298.3	106.1	99.6	96.1	134.8	104.2	89.2	95.2	105.4	99.7	105.3	172.8	91.6
7月	100.9	355.4	96.2	298.0	105.3	100.4	95.9	134.6	103.7	91.7	92.8	105.3	77.6	105.2	175.0	90.4
8月	100.8	356.6	96.0	297.4	105.3	100.0	95.8	133.3	104.0	90.1	92.4	104.1	77.6	105.3	174.8	90.8
9月	102.1	358.7	96.1	297.4	104.9	100.4	94.9	131.7	103.1	89.8	92.0	104.4	99.2	104.7	175.3	90.2
前月比(%)	1.3	0.6	0.1	0.0	△ 0.4	0.4	△ 0.9	△ 1.2	△ 0.9	△ 0.3	△ 0.4	0.3	27.8	△ 0.6	0.3	△ 0.7
前年同月比(%)	△ 0.4	3.6	△ 1.5	△ 0.3	0.1	4.0	△ 0.6	△ 3.1	△ 2.6	△ 5.8	△ 4.1	2.6	△ 1.2	2.2	△ 7.6	△ 2.3

(注) 第1表(注)参照

第1-1表 産業別、男女別 常用労働者の1人平均月間現金給与額

(規模5人以上)

(単位 円)

産 業	計					男			女		
	現 金 給 与 総 額	きまっ て 支 給 する 給 与	うち所定 内給与		特別に支 払われた 給 与	現 金 給 与 総 額	きまっ て 支 給 する 給 与	特別に支 払われた 給 与	現 金 給 与 総 額	きまっ て 支 給 する 給 与	特別に支 払われた 給 与
			うち所定 内給与	うち超過 労働給与							
調査産業計	241,106	238,527	222,607	15,920	2,579	301,520	298,804	2,716	173,922	171,495	2,427
D 建設業	313,214	301,680	282,605	19,075	11,534	339,123	328,524	10,599	201,384	185,817	15,567
E 製造業	267,585	264,678	238,552	26,126	2,907	315,961	312,473	3,488	174,429	172,641	1,788
F 電気・ガス・熱供給・水道業	392,902	392,902	314,721	78,181	0	417,074	417,074	0	205,723	205,723	0
G 情報通信業	350,742	344,303	315,946	28,357	6,439	383,955	381,378	2,577	274,411	259,096	15,315
H 運輸業、郵便業	250,450	250,450	218,046	32,404	0	267,495	267,495	0	145,298	145,298	0
I 卸売業、小売業	208,601	207,397	199,668	7,729	1,204	277,583	276,257	1,326	140,740	139,655	1,085
J 金融業、保険業	294,390	288,239	275,637	12,602	6,151	394,549	392,516	2,033	222,034	212,908	9,126
K 不動産業、物品賃貸業	267,031	259,028	239,950	19,078	8,003	320,143	315,781	4,362	182,500	168,701	13,799
L 学術研究、専門・技術サービス業	326,593	322,138	294,884	27,254	4,455	377,954	373,231	4,723	209,778	205,931	3,847
M 宿泊業、飲食サービス業	101,021	99,252	94,721	4,531	1,769	150,280	148,054	2,226	83,653	82,046	1,607
N 生活関連サービス業、娯楽業	201,556	200,492	194,769	5,723	1,064	265,793	265,793	0	153,669	151,812	1,857
O 教育、学習支援業	274,112	274,079	271,722	2,357	33	311,991	311,934	57	232,095	232,090	5
P 医療、福祉	258,225	257,085	246,708	10,377	1,140	384,022	384,022	0	229,345	227,943	1,402
Q 複合サービス事業	299,544	299,524	290,219	9,305	20	361,872	361,838	34	215,780	215,780	0
R サービス業(他に分類されないもの)	187,803	184,695	164,327	20,368	3,108	219,270	216,654	2,616	139,464	135,600	3,864
E 09.10 食料品、たばこ製造業	175,659	175,659	163,726	11,933	0	235,320	235,320	0	135,677	135,677	0
11 繊維工業	226,471	226,471	215,323	11,148	0	294,193	294,193	0	160,979	160,979	0
14 パルプ・紙・紙加工品製造業	249,752	249,752	238,745	11,007	0	278,650	278,650	0	177,989	177,989	0
15 印刷・同関連業	254,391	254,391	238,991	15,400	0	301,800	301,800	0	180,431	180,431	0
16.17 化学、石油・石炭製品製造業	278,858	275,885	248,466	27,419	2,973	336,565	332,054	4,511	180,667	180,311	356
18 プラスチック製品製造業	258,210	245,585	231,582	14,003	12,625	304,668	294,023	10,645	190,518	175,008	15,510
21 窯業・土石製品製造業	287,742	287,582	271,153	16,429	160	333,494	333,238	256	211,197	211,197	0
24 金属製品製造業	258,666	258,666	226,862	31,804	0	288,125	288,125	0	175,821	175,821	0
25 はん用機械器具製造業	276,999	262,909	230,763	32,146	14,090	295,452	279,654	15,798	192,463	186,198	6,265
26 生産用機械器具製造業	303,210	303,210	262,165	41,045	0	323,758	323,758	0	197,263	197,263	0
27 業務用機械器具製造業	330,809	330,667	318,210	12,457	142	357,544	357,371	173	206,243	206,243	0
28 電子部品・デバイス・電子回路製造業	306,941	306,941	271,899	35,042	0	349,119	349,119	0	207,339	207,339	0
29 電気機械器具製造業	270,696	270,696	247,955	22,741	0	343,502	343,502	0	185,976	185,976	0
30 情報通信機械器具製造業	378,038	323,728	292,798	30,930	54,310	440,995	376,890	64,105	246,428	212,594	33,834
31 輸送用機械器具製造業	349,019	349,019	284,620	64,399	0	362,361	362,361	0	251,615	251,615	0
32.20 その他、なめし革等製造業	184,789	184,378	182,510	1,868	411	239,079	238,327	752	119,411	119,411	0
E 一括産業 1	262,687	262,687	238,857	23,830	0	302,228	302,228	0	170,950	170,950	0
E 一括産業 2	287,457	287,457	253,635	33,822	0	316,062	316,062	0	178,480	178,480	0
I 1 卸売業	310,363	308,372	294,559	13,813	1,991	347,541	345,664	1,877	218,547	216,275	2,272
2 小売業	151,129	150,369	146,076	4,293	760	202,382	201,650	732	120,509	119,733	776
M 75 宿泊業	118,948	114,465	111,268	3,197	4,483	195,986	195,663	323	90,530	84,513	6,017
M 一括産業	94,378	93,615	88,590	5,025	763	132,550	129,586	2,964	81,146	81,146	0
P 83 医療業	314,891	314,891	298,685	16,206	0	489,931	489,931	0	270,389	270,389	0
P 一括産業	198,943	196,610	192,331	4,279	2,333	251,896	251,896	0	188,098	185,287	2,811
R 91 職業紹介・労働者派遣業	229,976	228,683	183,879	44,804	1,293	254,078	252,642	1,436	188,901	187,852	1,049
92 その他の事業サービス業	137,596	133,454	124,953	8,501	4,142	163,734	161,114	2,620	110,595	104,881	5,714
R 一括産業	248,820	246,076	224,924	21,152	2,744	265,468	261,956	3,512	190,322	190,275	47

(注) 1 調査対象事業所が少なく公表が困難なため、C 鉱業、採石業、砂利採取業については掲載せず、調査産業計に含めて算定した。

2 次の産業は調査対象事業所が少ないため、それぞれ一括して算定した。

E製造業の中で、

E一括1: 12木材・木製品製造業(家具を除く)、13家具・装備品製造業

E一括2: 19ゴム製品製造業、22鉄鋼業、23非鉄金属製造業

M宿泊業、飲食サービス業の中で、

M一括: 76飲食店、77持ち帰り・配達飲食サービス業

P医療、福祉の中で、

P一括: 84保健衛生、85社会保険・社会福祉・介護事業

Rサービス業(他に分類されないもの)の中で、

R一括: 88廃棄物処理業、89自動車整備業、90機械等修理業(別掲を除く)、93政治・経済・文化団体、94宗教、95その他のサービス業

第1-2表 産業別、男女別 常用労働者の1人平均月間現金給与額

(規模30人以上)

(単位 円)

産 業	計					男			女		
	現 金 給 与 総 額	きまっ て 支 給 する 給 与	うち所定		特別に支 払われた 給 与	現 金 給 与 総 額	きまっ て 支 給 する 給 与	特別に支 払われた 給 与	現 金 給 与 総 額	きまっ て 支 給 する 給 与	特別に支 払われた 給 与
			内給与	うち超過 労働給与							
調査産業計	261,680	259,643	238,073	21,570	2,037	315,554	313,209	2,345	192,994	191,349	1,645
D 建設業	300,356	296,649	268,277	28,372	3,707	318,988	314,699	4,289	181,770	181,770	0
E 製造業	284,238	281,062	250,062	31,000	3,176	327,437	323,958	3,479	188,883	186,376	2,507
F 電気・ガス・熱供給・水道業	437,238	437,238	338,441	98,797	0	458,595	458,595	0	203,339	203,339	0
G 情報通信業	373,746	370,811	337,624	33,187	2,935	399,365	396,157	3,208	291,084	289,028	2,056
H 運輸業、郵便業	273,376	273,376	232,900	40,476	0	291,143	291,143	0	157,084	157,084	0
I 卸売業、小売業	204,615	201,909	191,705	10,204	2,706	282,783	279,966	2,817	137,828	135,217	2,611
J 金融業、保険業	287,748	277,029	264,029	13,000	10,719	413,086	408,450	4,636	222,282	208,385	13,897
K 不動産業、物品賃貸業	279,702	276,908	245,442	31,466	2,794	338,211	335,600	2,611	178,602	175,492	3,110
L 学術研究、専門・技術サービス業	338,173	326,997	295,512	31,485	11,176	383,735	372,608	11,127	208,788	197,471	11,317
M 宿泊業、飲食サービス業	111,579	111,579	108,499	3,080	0	169,501	169,501	0	84,420	84,420	0
N 生活関連サービス業、娯楽業	214,779	214,779	204,285	10,494	0	262,689	262,689	0	183,686	183,686	0
O 教育、学習支援業	302,248	302,196	298,488	3,708	52	328,659	328,580	79	261,776	261,766	10
P 医療、福祉	285,970	285,970	272,396	13,574	0	392,894	392,894	0	252,356	252,356	0
Q 複合サービス事業	303,799	303,763	294,697	9,066	36	355,034	354,978	56	213,532	213,532	0
R サービス業(他に分類されないもの)	182,235	180,806	157,512	23,294	1,429	217,669	215,545	2,124	127,050	126,703	347
E 09.10 食料品、たばこ製造業	180,443	180,443	164,118	16,325	0	241,185	241,185	0	143,063	143,063	0
11 繊維工業	260,808	260,808	243,060	17,748	0	308,955	308,955	0	186,476	186,476	0
14 パルプ・紙・紙加工品製造業	266,508	266,508	238,539	27,969	0	289,356	289,356	0	166,019	166,019	0
15 印刷・同関連業	271,562	271,562	250,978	20,584	0	319,038	319,038	0	197,360	197,360	0
16.17 化学、石油・石炭製品製造業	275,272	271,717	248,136	23,581	3,555	340,642	334,834	5,808	183,127	182,748	379
18 プラスチック製品製造業	266,441	248,428	230,510	17,918	18,013	307,600	292,299	15,301	207,552	185,660	21,892
21 窯業・土石製品製造業	277,685	277,325	253,621	23,704	360	305,723	305,141	582	232,302	232,302	0
24 金属製品製造業	262,378	262,378	231,733	30,645	0	301,127	301,127	0	159,467	159,467	0
25 はん用機械器具製造業	268,296	268,296	232,140	36,156	0	280,530	280,530	0	208,782	208,782	0
26 生産用機械器具製造業	308,950	308,950	265,881	43,069	0	330,713	330,713	0	202,062	202,062	0
27 業務用機械器具製造業	347,184	347,020	333,124	13,896	164	364,987	364,798	189	229,637	229,637	0
28 電子部品・デバイス・電子回路製造業	306,941	306,941	271,899	35,042	0	349,119	349,119	0	207,339	207,339	0
29 電気機械器具製造業	289,674	289,674	262,091	27,583	0	340,617	340,617	0	207,849	207,849	0
30 情報通信機械器具製造業	383,746	326,586	294,160	32,426	57,160	448,813	381,261	67,552	248,241	212,723	35,518
31 輸送用機械器具製造業	349,019	349,019	284,620	64,399	0	362,361	362,361	0	251,615	251,615	0
32.20 その他、なめし革等製造業	X	X	X	X	X	X	X	X	X	X	X
E 一括産業1	289,197	289,197	266,698	22,499	0	318,789	318,789	0	185,072	185,072	0
E 一括産業2	287,051	287,051	239,246	47,805	0	324,253	324,253	0	184,444	184,444	0
I 1 卸売業	309,065	305,127	283,934	21,193	3,938	373,404	369,639	3,765	204,899	200,681	4,218
2 小売業	147,023	144,996	140,852	4,144	2,027	200,180	198,226	1,954	115,272	113,202	2,070
M 75 宿泊業	124,062	124,062	121,025	3,037	0	207,273	207,273	0	89,714	89,714	0
M 一括産業	99,379	99,379	96,256	3,123	0	138,293	138,293	0	78,824	78,824	0
P 83 医療業	331,641	331,641	313,300	18,341	0	467,405	467,405	0	288,853	288,853	0
P 一括産業	208,783	208,783	203,266	5,517	0	266,314	266,314	0	190,774	190,774	0
R 91 職業紹介・労働者派遣業	229,976	228,683	183,879	44,804	1,293	254,078	252,642	1,436	188,901	187,852	1,049
92 その他の事業サービス業	133,857	133,857	123,752	10,105	0	165,670	165,670	0	94,505	94,505	0
R 一括産業	321,617	309,787	283,015	26,772	11,830	333,127	320,157	12,970	207,141	206,645	496

(注) 第1-1表(注)1,2参照

第2-1表 産業別、男女別 常用労働者の1人平均月間出勤日数及び実労働時間数

(規模5人以上)

(単位 日、時間)

産 業	計				男 子				女 子			
	出勤 日数	総実労 働時間	所定内 労働時間	所定外 労働時間	出勤 日数	総実労 働時間	所定内 労働時間	所定外 労働時間	出勤 日数	総実労 働時間	所定内 労働時間	所定外 労働時間
調 査 産 業 計	19.4	148.3	138.3	10.0	20.0	163.5	148.9	14.6	18.8	131.3	126.4	4.9
D 建 設 業	21.1	169.4	154.6	14.8	21.5	173.4	157.9	15.5	19.6	152.1	140.2	11.9
E 製 造 業	20.5	167.5	152.7	14.8	20.7	176.1	157.4	18.7	20.1	151.0	143.6	7.4
F 電気・ガス・熱供給・水道業	17.3	169.2	146.7	22.5	17.5	172.7	147.5	25.2	16.4	143.2	141.0	2.2
G 情 報 通 信 業	19.1	163.1	149.2	13.9	19.4	167.6	151.9	15.7	18.4	153.0	143.2	9.8
H 運 輸 業 , 郵 便 業	21.1	181.2	157.2	24.0	21.3	189.4	162.9	26.5	19.7	130.6	122.1	8.5
I 卸 売 業 , 小 売 業	19.8	139.2	134.3	4.9	20.6	153.5	146.3	7.2	19.0	125.0	122.5	2.5
J 金 融 業 , 保 険 業	18.6	143.5	136.0	7.5	18.8	153.7	142.9	10.8	18.4	136.2	131.1	5.1
K 不 動 産 業 , 物 品 賃 貸 業	21.0	167.5	156.4	11.1	22.0	182.8	167.5	15.3	19.4	143.2	138.7	4.5
L 学術研究, 専門・技術サービス業	18.3	157.2	141.2	16.0	18.2	163.2	142.3	20.9	18.7	143.5	138.6	4.9
M 宿 泊 業 , 飲 食 サ ー ビ ス 業	15.4	97.3	90.2	7.1	15.3	120.6	104.8	15.8	15.4	89.0	85.0	4.0
N 生活関連サービス業, 娯楽業	19.1	140.3	137.0	3.3	19.8	155.6	151.0	4.6	18.5	128.9	126.6	2.3
O 教 育 , 学 習 支 援 業	17.6	124.9	121.2	3.7	17.6	121.1	118.0	3.1	17.7	129.0	124.6	4.4
P 医 療 , 福 祉	19.5	143.8	139.0	4.8	19.3	148.3	143.1	5.2	19.6	142.7	138.0	4.7
Q 複 合 サ ー ビ ス 事 業	18.7	144.3	139.6	4.7	18.7	148.2	142.7	5.5	18.6	138.9	135.4	3.5
R サ ー ビ ス 業 (他 に 分 類 さ れ な い も の)	19.5	149.8	137.2	12.6	19.4	163.4	146.5	16.9	19.6	129.0	122.9	6.1
E 09.10 食 料 品 , た ば こ 製 造 業	21.4	161.2	150.9	10.3	21.9	177.6	164.9	12.7	21.0	150.1	141.4	8.7
11 織 維 工 業	20.2	154.7	145.6	9.1	20.1	164.4	152.2	12.2	20.2	145.2	139.1	6.1
14 パルプ・紙・紙加工品製造業	20.4	166.7	159.0	7.7	20.2	168.0	159.3	8.7	20.7	163.2	158.2	5.0
15 印 刷 ・ 同 関 連 業	21.6	176.4	164.2	12.2	22.5	190.4	175.0	15.4	20.2	154.4	147.3	7.1
16.17 化学, 石油・石炭製品製造業	21.0	167.5	155.3	12.2	21.1	174.7	158.2	16.5	20.6	155.3	150.2	5.1
18 プラスチック製品製造業	19.8	156.9	150.5	6.4	20.2	163.5	155.6	7.9	19.3	147.4	143.1	4.3
21 窯業・土石製品製造業	21.2	174.5	165.7	8.8	21.6	178.2	169.2	9.0	20.6	168.3	159.8	8.5
24 金 属 製 品 製 造 業	22.2	183.3	163.9	19.4	22.4	186.1	164.4	21.7	21.6	175.5	162.6	12.9
25 はん用機械器具製造業	19.9	175.6	153.4	22.2	20.3	183.0	157.7	25.3	18.0	141.6	133.5	8.1
26 生産用機械器具製造業	20.5	174.1	153.9	20.2	20.7	179.3	156.1	23.2	19.5	147.4	142.7	4.7
27 業務用機械器具製造業	19.9	155.8	148.9	6.9	19.8	157.4	150.1	7.3	20.0	148.2	143.3	4.9
28 電子部品・デバイス・電子回路製造業	18.7	155.9	140.4	15.5	18.6	158.2	139.5	18.7	19.0	150.7	142.6	8.1
29 電気機械器具製造業	20.6	175.4	160.4	15.0	21.0	186.0	165.7	20.3	20.0	163.1	154.2	8.9
30 情報通信機械器具製造業	19.1	164.5	150.5	14.0	19.6	173.7	155.3	18.4	18.2	145.1	140.4	4.7
31 輸送用機械器具製造業	19.1	181.8	149.8	32.0	19.1	185.0	150.2	34.8	18.9	158.4	147.1	11.3
32.20 その他, なめし革等製造業	19.8	141.2	139.8	1.4	21.1	167.3	165.1	2.2	18.4	109.7	109.3	0.4
E 一 括 産 業 1	21.3	176.0	160.5	15.5	21.6	188.0	170.6	17.4	20.6	148.2	137.1	11.1
E 一 括 産 業 2	21.1	181.1	161.2	19.9	21.5	188.1	165.8	22.3	19.5	154.3	143.6	10.7
I 1 卸 売 業	21.0	162.8	155.6	7.2	21.2	168.1	159.9	8.2	20.5	149.7	144.8	4.9
I 2 小 売 業	19.1	125.8	122.3	3.5	19.9	137.9	131.7	6.2	18.6	118.6	116.7	1.9
M 75 宿 泊 業	17.1	108.7	106.0	2.7	17.9	150.6	142.3	8.3	16.9	93.2	92.6	0.6
M 一 括 産 業	14.7	93.0	84.3	8.7	14.3	108.9	90.3	18.6	14.9	87.5	82.3	5.2
P 83 医 療 業	20.0	148.0	140.9	7.1	18.8	145.7	138.9	6.8	20.3	148.6	141.4	7.2
P 一 括 産 業	19.1	139.4	137.0	2.4	19.8	151.7	148.4	3.3	18.9	136.9	134.7	2.2
R 91 職業紹介・労働者派遣業	18.2	163.7	137.0	26.7	18.4	171.6	138.5	33.1	17.9	150.4	134.5	15.9
R 92 その他の事業サービス業	19.9	131.5	124.6	6.9	19.8	146.8	136.7	10.1	20.0	115.7	112.1	3.6
R 一 括 産 業	19.8	173.5	162.6	10.9	19.7	178.7	165.3	13.4	20.3	154.9	152.9	2.0

(注) 第1-1表(注)1,2参照

第2-2表 産業別、男女別 常用労働者の1人平均月間出勤日数及び実労働時間数

(規模30人以上)

(単位 日、時間)

産 業	計				男 子				女 子			
	出勤 日数	総実労 働時間	所定内 労働時間	所定外 労働時間	出勤 日数	総実労 働時間	所定内 労働時間	所定外 労働時間	出勤 日数	総実労 働時間	所定内 労働時間	所定外 労働時間
調 査 産 業 計	19.3	151.0	139.1	11.9	19.7	163.6	146.9	16.7	18.7	134.8	129.0	5.8
D 建 設 業	18.8	148.1	134.7	13.4	18.8	149.2	135.2	14.0	18.4	141.7	131.7	10.0
E 製 造 業	20.2	169.8	152.9	16.9	20.3	175.6	155.3	20.3	20.0	156.8	147.5	9.3
F 電気・ガス・熱供給・水道業	17.7	181.8	153.3	28.5	17.8	183.6	152.9	30.7	17.2	161.6	157.9	3.7
G 情 報 通 信 業	19.1	164.8	149.0	15.8	19.2	167.7	150.2	17.5	18.8	155.8	145.2	10.6
H 運 輸 業 , 郵 便 業	20.6	185.5	157.3	28.2	20.8	193.5	162.8	30.7	19.3	133.3	121.5	11.8
I 卸 売 業 , 小 売 業	19.8	134.8	129.1	5.7	20.9	153.4	144.0	9.4	18.9	118.9	116.3	2.6
J 金 融 業 , 保 険 業	18.0	139.4	131.8	7.6	18.4	154.6	141.9	12.7	17.7	131.4	126.5	4.9
K 不 動 産 業 , 物 品 賃 貸 業	20.3	166.4	145.9	20.5	21.1	179.1	150.8	28.3	18.9	144.6	137.5	7.1
L 学術研究, 専門・技術サービス業	17.4	148.5	132.0	16.5	17.5	154.6	134.9	19.7	17.2	131.6	124.1	7.5
M 宿 泊 業 , 飲 食 サ ー ビ ス 業	15.3	96.1	93.4	2.7	16.4	120.3	114.2	6.1	14.8	84.7	83.6	1.1
N 生 活 関 連 サ ー ビ ス 業 , 娯 楽 業	20.5	153.0	147.1	5.9	20.7	159.1	151.8	7.3	20.4	148.9	144.0	4.9
O 教 育 , 学 習 支 援 業	18.2	127.3	124.7	2.6	18.2	126.1	122.8	3.3	18.2	129.2	127.7	1.5
P 医 療 , 福 祉	19.1	146.1	140.1	6.0	19.2	150.1	144.0	6.1	19.1	144.8	138.8	6.0
Q 複 合 サ ー ビ ス 事 業	18.4	141.8	137.7	4.1	18.4	145.6	140.9	4.7	18.4	135.1	132.1	3.0
R サ ー ビ ス 業 (他 に 分 類 さ れ な い も の)	19.1	144.2	129.5	14.7	19.3	158.1	139.3	18.8	18.8	122.4	114.1	8.3
E 09.10 食 料 品 , た ば こ 製 造 業	21.2	162.4	148.1	14.3	21.4	174.7	157.0	17.7	21.1	154.9	142.6	12.3
11 織 維 工 業	20.7	169.3	154.7	14.6	20.7	170.9	155.5	15.4	20.6	166.8	153.4	13.4
14 パルプ・紙・紙加工品製造業	21.0	175.2	158.5	16.7	20.9	178.1	159.5	18.6	21.4	162.0	153.8	8.2
15 印 刷 ・ 同 関 連 業	21.3	183.0	166.5	16.5	22.1	194.2	173.3	20.9	20.2	165.4	155.7	9.7
16.17 化 学 , 石 油 ・ 石 炭 製 品 製 造 業	20.6	163.9	154.7	9.2	20.6	169.4	157.5	11.9	20.6	156.2	150.8	5.4
18 プラスチック製品製造業	19.3	157.6	149.3	8.3	19.3	159.6	149.7	9.9	19.4	154.6	148.6	6.0
21 窯業・土石製品製造業	21.4	182.8	170.0	12.8	21.8	184.4	174.1	10.3	20.6	180.4	163.5	16.9
24 金 属 製 品 製 造 業	21.3	180.2	165.1	15.1	21.6	187.9	167.9	20.0	20.5	159.7	157.6	2.1
25 はん用機械器具製造業	20.6	184.7	159.5	25.2	20.7	188.6	160.6	28.0	20.2	165.2	153.7	11.5
26 生 産 用 機 械 器 具 製 造 業	20.4	172.6	152.7	19.9	20.5	177.6	154.6	23.0	19.6	148.7	143.6	5.1
27 業 務 用 機 械 器 具 製 造 業	19.6	154.4	146.9	7.5	19.7	156.5	148.7	7.8	18.9	140.5	134.9	5.6
28 電 子 部 品 ・ デ バ イ ス ・ 電 子 回 路 製 造 業	18.7	155.9	140.4	15.5	18.6	158.2	139.5	18.7	19.0	150.7	142.6	8.1
29 電 気 機 械 器 具 製 造 業	20.5	179.5	161.3	18.2	21.0	186.9	164.9	22.0	19.7	167.7	155.5	12.2
30 情 報 通 信 機 械 器 具 製 造 業	19.2	165.9	151.4	14.5	19.7	175.3	156.1	19.2	18.3	146.2	141.4	4.8
31 輸 送 用 機 械 器 具 製 造 業	19.1	181.8	149.8	32.0	19.1	185.0	150.2	34.8	18.9	158.4	147.1	11.3
32.20 その他, なめし革等製造業	X	X	X	X	X	X	X	X	X	X	X	X
E 一 括 産 業 1	19.5	165.1	152.6	12.5	19.8	172.0	157.5	14.5	18.1	141.1	135.6	5.5
E 一 括 産 業 2	21.5	191.6	162.4	29.2	22.2	203.3	168.9	34.4	19.6	159.4	144.5	14.9
I 1 卸 売 業	20.6	167.1	156.0	11.1	21.2	179.2	164.9	14.3	19.8	147.7	141.7	6.0
2 小 売 業	19.4	116.9	114.2	2.7	20.7	130.0	125.1	4.9	18.6	109.1	107.7	1.4
M 75 宿 泊 業	17.2	106.7	104.6	2.1	18.1	139.5	133.7	5.8	16.8	93.1	92.5	0.6
M 一 括 産 業	13.6	85.7	82.4	3.3	15.1	104.3	98.0	6.3	12.8	75.9	74.2	1.7
P 83 医 療 業	19.3	148.8	141.2	7.6	18.6	146.5	139.4	7.1	19.4	149.4	141.7	7.7
P 一 括 産 業	18.8	141.6	138.2	3.4	20.1	156.1	151.7	4.4	18.4	137.1	134.0	3.1
R 91 職 業 紹 介 ・ 労 働 者 派 遣 業	18.2	163.7	137.0	26.7	18.4	171.6	138.5	33.1	17.9	150.4	134.5	15.9
92 その他の事業サービス業	19.5	130.3	122.2	8.1	19.8	148.4	137.7	10.7	19.2	108.1	103.2	4.9
R 一 括 産 業	19.5	160.4	148.9	11.5	19.4	161.2	148.7	12.5	19.9	151.8	150.3	1.5

(注) 第1-1表(注)1,2参照

第3-1表 産業別、男女別 常用労働者数及びパートタイム労働者比率

(規模5人以上)

(単位 人、%)

産 業	計			男 子			女 子		
	本 月 末 労働者数	う ち	う ち	本 月 末 労働者数	う ち	う ち	本 月 末 労働者数	う ち	う ち
		パートタイム 労働者数	パートタイム 労働者比率		パートタイム 労働者数	パートタイム 労働者比率		パートタイム 労働者数	パートタイム 労働者比率
調 査 産 業 計	418,725	120,620	28.8	221,180	33,294	15.1	197,545	87,326	44.2
D 建 設 業	25,130	1,004	4.0	20,389	238	1.2	4,741	766	16.2
E 製 造 業	85,764	10,844	12.6	56,497	2,361	4.2	29,267	8,483	29.0
F 電 気・ガ 斯・熱 供 給・水 道 業	2,492	178	7.1	2,207	129	5.8	285	49	17.2
G 情 報 通 信 業	11,104	335	3.0	7,745	123	1.6	3,359	212	6.3
H 運 輸 業 , 郵 便 業	26,648	4,880	18.3	22,919	3,396	14.8	3,729	1,484	39.8
I 卸 売 業 , 小 売 業	81,653	35,609	43.6	40,698	9,639	23.7	40,955	25,970	63.4
J 金 融 業 , 保 険 業	12,027	1,389	11.5	5,034	40	0.8	6,993	1,349	19.3
K 不 動 産 業 , 物 品 賃 貸 業	4,207	555	13.2	2,582	175	6.8	1,625	380	23.4
L 学 術 研 究 , 専 門・技 術 サ ー ビ ス 業	7,963	1,076	13.5	5,547	482	8.7	2,416	594	24.6
M 宿 泊 業 , 飲 食 サ ー ビ ス 業	34,387	26,958	78.4	8,969	5,273	58.8	25,418	21,685	85.3
N 生 活 関 連 サ ー ビ ス 業 , 娯 楽 業	13,014	6,288	48.3	5,535	1,658	30.0	7,479	4,630	61.9
O 教 育 , 学 習 支 援 業	24,655	8,717	35.4	13,452	5,020	37.3	11,203	3,697	33.0
P 医 療 , 福 祉	58,552	12,685	21.7	10,932	1,311	12.0	47,620	11,374	23.9
Q 複 合 サ ー ビ ス 事 業	5,016	803	16.0	2,852	208	7.3	2,164	595	27.5
R サ ー ビ ス 業 (他 に 分 類 さ れ な い も の)	26,113	9,299	35.6	15,822	3,241	20.5	10,291	6,058	58.9
E 09.10 食 料 品 , た ば こ 製 造 業	9,641	3,809	39.5	3,861	703	18.2	5,780	3,106	53.7
11 織 維 工 業	11,403	2,280	20.0	5,616	397	7.1	5,787	1,883	32.5
14 パ ル プ・紙・紙 加 工 品 製 造 業	941	61	6.5	671	3	0.4	270	58	21.5
15 印 刷・同 関 連 業	3,006	293	9.7	1,822	7	0.4	1,184	286	24.2
16.17 化 学 , 石 油・石 炭 製 品 製 造 業	1,777	420	23.6	1,113	36	3.2	664	384	57.8
18 プ ラ ス チ ッ ク 製 品 製 造 業	2,604	189	7.3	1,544	23	1.5	1,060	166	15.7
21 窯 業・土 石 製 品 製 造 業	2,661	172	6.5	1,678	96	5.7	983	76	7.7
24 金 属 製 品 製 造 業	7,156	650	9.1	5,308	514	9.7	1,848	136	7.4
25 は ん 用 機 械 器 具 製 造 業	3,821	440	11.5	3,138	307	9.8	683	133	19.5
26 生 産 用 機 械 器 具 製 造 業	15,243	421	2.8	12,790	31	0.2	2,453	390	15.9
27 業 務 用 機 械 器 具 製 造 業	1,285	57	4.4	1,056	12	1.1	229	45	19.7
28 電 子 部 品・デ バ イ ス・電 子 回 路 製 造 業	9,176	369	4.0	6,454	50	0.8	2,722	319	11.7
29 電 気 機 械 器 具 製 造 業	4,751	379	8.0	2,559	76	3.0	2,192	303	13.8
30 情 報 通 信 機 械 器 具 製 造 業	2,868	50	1.7	1,940	5	0.3	928	45	4.8
31 輸 送 用 機 械 器 具 製 造 業	2,313	32	1.4	2,033	12	0.6	280	20	7.1
32.20 そ の 他 , な め し 革 等 製 造 業	1,878	553	29.4	1,026	0	0.0	852	553	64.9
E 一 括 産 業 1	2,854	446	15.6	1,989	39	2.0	865	407	47.1
E 一 括 産 業 2	2,386	223	9.3	1,899	50	2.6	487	173	35.5
I 1 卸 売 業	29,688	2,999	10.1	21,165	859	4.1	8,523	2,140	25.1
2 小 売 業	51,965	32,610	62.8	19,533	8,780	44.9	32,432	23,830	73.5
M 75 宿 泊 業	9,435	6,970	73.9	2,535	970	38.3	6,900	6,000	87.0
M 一 括 産 業	24,952	19,988	80.1	6,434	4,303	66.9	18,518	15,685	84.7
P 83 医 療 業	29,926	4,818	16.1	6,060	399	6.6	23,866	4,419	18.5
P 一 括 産 業	28,626	7,867	27.5	4,872	912	18.7	23,754	6,955	29.3
R 91 職 業 紹 介・労 働 者 派 遣 業	6,231	1,139	18.3	3,909	119	3.0	2,322	1,020	43.9
92 そ の 他 の 事 業 サ ー ビ ス 業	13,261	7,102	53.6	6,766	2,209	32.6	6,495	4,893	75.3
R 一 括 産 業	6,621	1,058	16.0	5,147	913	17.7	1,474	145	9.8

(注) 第1-1表(注)1,2参照

第3-2表 産業別、男女別 常用労働者数及びパートタイム労働者比率

(規模30人以上)

(単位 人、%)

産 業	計			男 子			女 子		
	本 月 末	う ち	う ち	本 月 末	う ち	う ち	本 月 末	う ち	う ち
	労働者数	パートタイム 労働者数	パートタイム 労働者比率	労働者数	パートタイム 労働者数	パートタイム 労働者比率	労働者数	パートタイム 労働者数	パートタイム 労働者比率
調 査 産 業 計	232,162	56,577	24.4	130,754	17,427	13.3	101,408	39,150	38.6
D 建 設 業	9,166	230	2.5	7,919	121	1.5	1,247	109	8.7
E 製 造 業	61,531	4,936	8.0	42,377	971	2.3	19,154	3,965	20.7
F 電 気・ガ 斯・熱 供 給・水 道 業	1,972	18	0.9	1,807	9	0.5	165	9	5.5
G 情 報 通 信 業	8,175	251	3.1	6,236	123	2.0	1,939	128	6.6
H 運 輸 業 , 郵 便 業	17,299	3,969	22.9	14,994	2,714	18.1	2,305	1,255	54.4
I 卸 売 業 , 小 売 業	30,384	15,520	51.1	14,043	3,853	27.4	16,341	11,667	71.4
J 金 融 業 , 保 険 業	6,423	870	13.5	2,217	40	1.8	4,206	830	19.7
K 不 動 産 業 , 物 品 賃 貸 業	754	143	19.0	476	49	10.3	278	94	33.8
L 学 術 研 究 , 専 門・技 術 サ ー ビ ス 業	3,181	388	12.2	2,351	174	7.4	830	214	25.8
M 宿 泊 業 , 飲 食 サ ー ビ ス 業	12,155	8,858	72.9	3,880	1,867	48.1	8,275	6,991	84.5
N 生 活 関 連 サ ー ビ ス 業 , 娯 楽 業	5,107	1,837	36.0	2,004	606	30.2	3,103	1,231	39.7
O 教 育 , 学 習 支 援 業	16,241	5,309	32.7	10,274	3,544	34.5	5,967	1,765	29.6
P 医 療 , 福 祉	38,624	6,424	16.6	9,232	797	8.6	29,392	5,627	19.1
Q 複 合 サ ー ビ ス 事 業	2,752	449	16.3	1,757	179	10.2	995	270	27.1
R サ ー ビ ス 業 (他 に 分 類 さ れ な い も の)	18,398	7,375	40.1	11,187	2,380	21.3	7,211	4,995	69.3
E 09.10 食 料 品 , た ば こ 製 造 業	6,312	2,269	35.9	2,413	410	17.0	3,899	1,859	47.7
11 織 維 工 業	6,421	331	5.2	3,904	65	1.7	2,517	266	10.6
14 パ ル プ・紙・紙 加 工 品 製 造 業	292	18	6.2	238	3	1.3	54	15	27.8
15 印 刷・同 関 連 業	2,069	122	5.9	1,258	7	0.6	811	115	14.2
16.17 化 学 , 石 油・石 炭 製 品 製 造 業	1,487	406	27.3	864	36	4.2	623	370	59.4
18 プ ラ ス チ ッ ク 製 品 製 造 業	1,825	43	2.4	1,074	12	1.1	751	31	4.1
21 窯 業・土 石 製 品 製 造 業	1,179	30	2.5	728	15	2.1	451	15	3.3
24 金 属 製 品 製 造 業	3,873	222	5.7	2,814	125	4.4	1,059	97	9.2
25 は ん 用 機 械 器 具 製 造 業	2,695	124	4.6	2,237	59	2.6	458	65	14.2
26 生 産 用 機 械 器 具 製 造 業	12,638	264	2.1	10,523	0	0.0	2,115	264	12.5
27 業 務 用 機 械 器 具 製 造 業	1,116	39	3.5	967	12	1.2	149	27	18.1
28 電 子 部 品・デ バ イ ス・電 子 回 路 製 造 業	9,176	369	4.0	6,454	50	0.8	2,722	319	11.7
29 電 気 機 械 器 具 製 造 業	3,770	177	4.7	2,328	76	3.3	1,442	101	7.0
30 情 報 通 信 機 械 器 具 製 造 業	2,725	29	1.1	1,841	0	0.0	884	29	3.3
31 輸 送 用 機 械 器 具 製 造 業	2,313	32	1.4	2,033	12	0.6	280	20	7.1
32.20 そ の 他 , な め し 革 等 製 造 業	X	X	X	X	X	X	X	X	X
E 一 括 産 業 1	1,813	168	9.3	1,410	39	2.8	403	129	32.0
E 一 括 産 業 2	1,331	208	15.6	979	50	5.1	352	158	44.9
I 1 卸 売 業	10,843	1,755	16.2	6,721	226	3.4	4,122	1,529	37.1
I 2 小 売 業	19,541	13,765	70.4	7,322	3,627	49.5	12,219	10,138	83.0
M 75 宿 泊 業	6,089	4,360	71.6	1,781	593	33.3	4,308	3,767	87.4
M 一 括 産 業	6,066	4,498	74.2	2,099	1,274	60.7	3,967	3,224	81.3
P 83 医 療 業	24,352	3,077	12.6	5,829	399	6.8	18,523	2,678	14.5
P 一 括 産 業	14,272	3,347	23.5	3,403	398	11.7	10,869	2,949	27.1
R 91 職 業 紹 介・労 働 者 派 遣 業	6,231	1,139	18.3	3,909	119	3.0	2,322	1,020	43.9
R 92 そ の 他 の 事 業 サ ー ビ ス 業	10,630	6,051	56.9	5,882	2,098	35.7	4,748	3,953	83.3
R 一 括 産 業	1,537	185	12.0	1,396	163	11.7	141	22	15.6

(注) 第1-1表(注)1,2参照

第4表 規模別、男女別 常用労働者の1人平均月間現金給与額

(単位 円)

規 模	計					男 子			女 子		
	現 金 給 与 総 額	きまって		特別に支 払われた 給 与	現 金 給 与 総 額	きまって	特別に支 払われた 給 与	現 金 給 与 総 額	きまって	特別に支 払われた 給 与	
		支給する 給 与	うち所定 内給与								うち超過 労働給与
100人以上	288,452	285,655	259,295	26,360	2,797	343,702	340,286	3,416	216,478	214,488	1,990
30～99人	230,800	229,639	213,593	16,046	1,161	282,419	281,335	1,084	166,601	165,343	1,258
5～29人	215,734	212,486	203,534	8,952	3,248	281,508	278,263	3,245	153,857	150,607	3,250

第5表 規模別、男女別 常用労働者の1人平均月間出勤日数及び実労働時間数

(単位 日、時間)

規 模	計				男 子				女 子			
	出勤 日数	総実労 働時間	所 定 内 労働時間	所 定 外 労働時間	出勤 日数	総実労 働時間	所 定 内 労働時間	所 定 外 労働時間	出勤 日数	総実労 働時間	所 定 内 労働時間	所 定 外 労働時間
100人以上	18.9	152.1	138.6	13.5	19.2	163.0	145.1	17.9	18.5	137.8	130.0	7.8
30～99人	19.7	149.7	139.6	10.1	20.3	164.3	149.0	15.3	19.0	131.4	127.9	3.5
5～29人	19.6	144.9	137.3	7.6	20.5	163.3	151.8	11.5	18.8	127.5	123.6	3.9

第6-1表 産業別、就業形態別 常用労働者の月間現金給与額及び出勤日数、実労働時間数

(規模5人以上)

(単位 円、日、時間)

産 業		現金給与額				特別に支払われた給与	出勤日数	実労働時間		
		現金給与総額	きまって支給する給与	うち所定内給与	うち超過労働給与			総実労働時間	所定内労働時間	所定外労働時間
一般労働者	調査産業計	300,031	296,526	275,230	21,296	3,505	20.7	170.5	157.8	12.7
	製造業	291,257	287,937	258,608	29,329	3,320	20.6	175.2	158.8	16.4
	卸売業, 小売業	303,617	301,475	287,971	13,504	2,142	21.8	175.4	167.0	8.4
	医療, 福祉	296,056	294,678	282,235	12,443	1,378	20.6	157.5	151.7	5.8
パートタイム労働者	調査産業計	94,004	93,734	91,235	2,499	270	16.3	92.6	89.5	3.1
	製造業	101,892	101,876	98,174	3,702	16	19.5	113.7	110.1	3.6
	卸売業, 小売業	86,834	86,831	86,503	328	3	17.2	92.8	92.5	0.3
	医療, 福祉	121,394	121,114	118,210	2,904	280	15.6	94.3	93.0	1.3

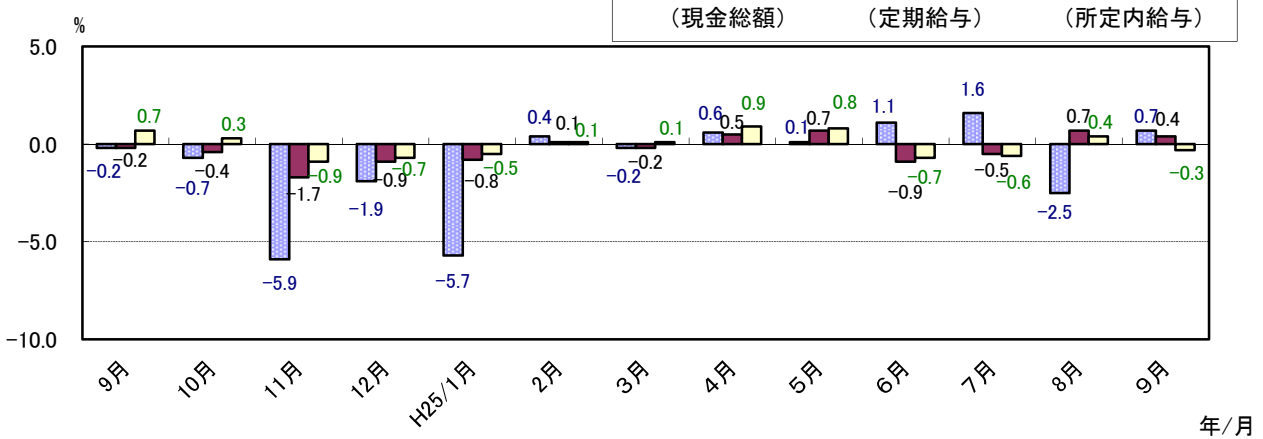
第6-2表 産業別、就業形態別 常用労働者の月間現金給与額及び月間出勤日数、実労働時間数

(規模30人以上)

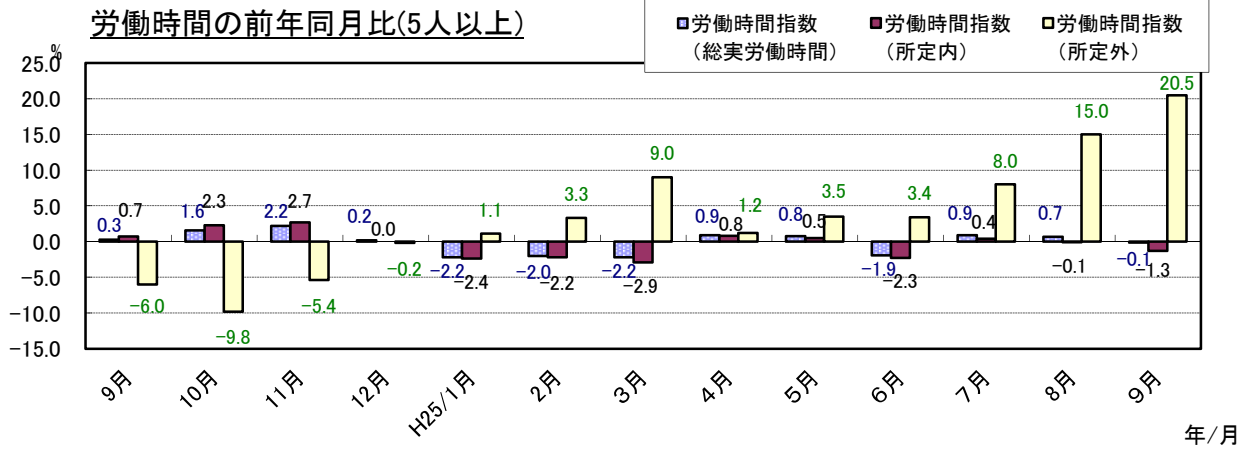
(単位 円、日、時間)

産 業		現金給与額				特別に支払われた給与	出勤日数	実労働時間		
		現金給与総額	きまって支給する給与	うち所定内給与	うち超過労働給与			総実労働時間	所定内労働時間	所定外労働時間
一般労働者	調査産業計	311,341	308,678	281,327	27,351	2,663	20.0	168.3	153.6	14.7
	製造業	299,201	295,753	262,612	33,141	3,448	20.2	173.3	155.5	17.8
	卸売業, 小売業	321,003	315,454	295,039	20,415	5,549	21.3	175.9	164.8	11.1
	医療, 福祉	318,692	318,692	303,079	15,613	0	19.8	156.2	149.4	6.8
パートタイム労働者	調査産業計	103,285	103,244	100,110	3,134	41	17.1	95.5	92.6	2.9
	製造業	111,408	111,372	105,100	6,272	36	20.5	129.2	122.5	6.7
	卸売業, 小売業	94,099	94,092	93,585	507	7	18.4	95.8	95.2	0.6
	医療, 福祉	125,553	125,553	121,977	3,576	0	15.8	96.5	94.3	2.2

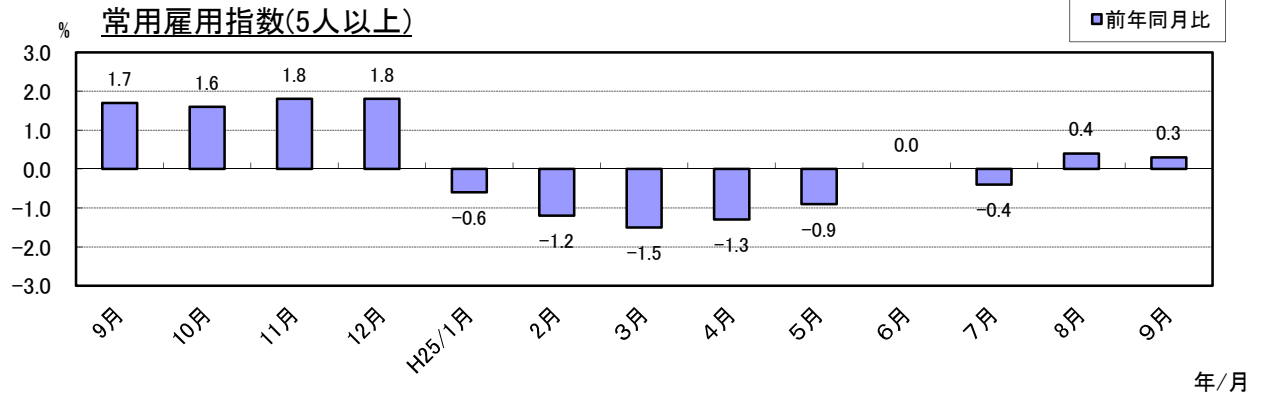
給与の前年同月比(5人以上)



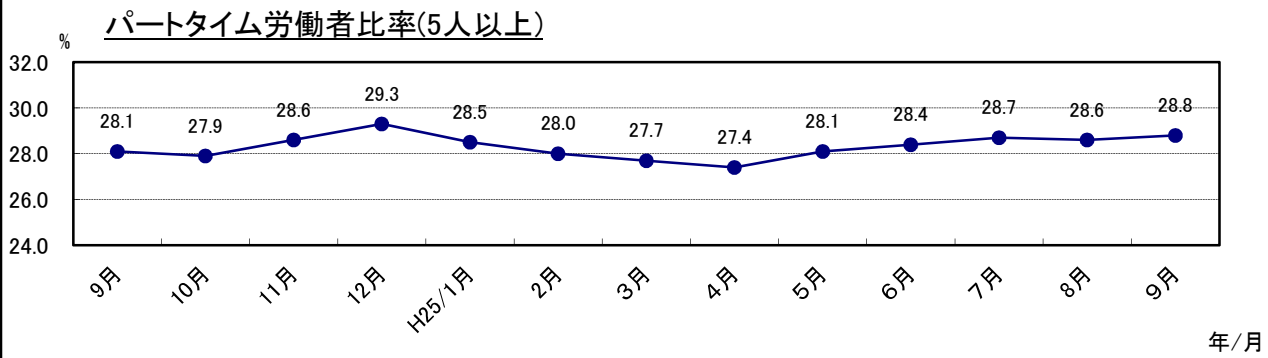
労働時間の前年同月比(5人以上)



常用雇用指数(5人以上)



パートタイム労働者比率(5人以上)





調査票の提出は、 オンライン入力を利用すると、 記載、郵送の手間が省けます。

「ご利用いただくには」

インターネットが使える環境があれば利用できます。システムの利用は、「利用希望届」を送信した翌月の25日から可能です。

「手続きは」

- ① 利用希望届を送信する。(毎月末日〆切)

事業所 ⇄ 厚生労働省

※ 以下の毎勤ホームページへアクセスし、「利用希望届」(個別登録事業所用又は一括提出事業所用)に必要な事項を記入し、様式内に指定の毎勤用メールアドレスまでメールにて送信してください。

(毎勤ホームページ) <http://www.mhlw.go.jp/toukei/list/30-1.html>

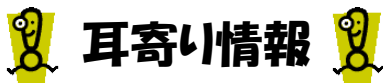
(「オンライン調査システム各種申請書のお知らせ」をクリックした後のページに、「利用希望届」があります。)

「利用希望届」の送信先 毎勤用メールアドレス maikin@mhlw.go.jp

- ② ログイン情報、手引書等が送付されてきます。

厚生労働省 ⇄ 事業所

- ③ PC画面上で必要事項を入力し、「送信ボタン」を押すと厚生労働省へ送られます。



耳寄り情報

賃金台帳から自動的に毎月勤労統計調査票が作成できる様式(エクセル)をホームページにてご提供しています。

<http://toukei.pref.ishikawa.jp/news/maikin/maikin.htm>

オンライン入力をしていない事業所は調査票作成が省力化できます。

調査票を 入力・郵送される事業所 は、 翌月の10日までに お願いします。

※ 提出・入力が遅れそうな時は、FAXにて送信願います。

毎月勤労統計調査
オンライン調査システム利用希望届

厚生労働大臣 殿

平成 年 月 日

毎月勤労統計調査規則第17条の5第1項の規定に基づき、次のとおり届け出ます。

■調査票データの入力を行う事業所（本社など）についてご記入ください。

<p style="text-align: center; margin: 0;">一括登録用ID</p> <p style="font-size: small; margin: 0;">（既に一括登録用IDをお持ちの場合は、下欄にご入力ください。）</p>											
事業所名											
郵便番号	<table style="width: 100%; border-collapse: collapse;"> <tr> <td style="width: 10%; border: 1px solid black; height: 20px;"></td> <td style="width: 10%; border: 1px solid black; height: 20px;"></td> <td style="width: 10%; border: 1px solid black; height: 20px;"></td> <td style="width: 10%; border: 1px solid black; height: 20px;"></td> <td style="width: 10%; border: 1px solid black; height: 20px; text-align: center;">-</td> <td style="width: 10%; border: 1px solid black; height: 20px;"></td> <td style="width: 10%; border: 1px solid black; height: 20px;"></td> <td style="width: 10%; border: 1px solid black; height: 20px;"></td> <td style="width: 10%; border: 1px solid black; height: 20px;"></td> <td style="width: 10%; border: 1px solid black; height: 20px;"></td> </tr> </table>					-					
				-							
住 所											
ビル名等											
担当部署名											
フリガナ											
担当者名											
電話番号											
備 考											

2頁目までご記入後は、以下のアドレスまでメールでご提出くださいますよう、お願いいたします

■送信先メールアドレス maikin@mhlw.go.jp

■オンラインシステム担当係 厚生労働省大臣官房統計情報部雇用統計課毎勤第二係

TEL 03-5253-1111 内線 7620、7619

賃金・労働時間・雇用の動きをキャッチする

毎月勤労統計調査

厚生労働省が実施する
重要な調査です。

ご理解とご提出を

調査票提出、
結果閲覧には、
インターネットが便利です。

調査結果は、
事業主の皆様にも
賃金管理の指針として
ご利用頂いています。



特別調査にも
ご協力を！
毎年夏に1回
行われます。



毎(まい)と勤(きん)の約束

調査で知り得た情報についての秘密は必ず守ります。
また調査によって集められた情報は、
統計を作成するためだけに使用されます。
税金徴収の資料や労働局の調査などに使われることは
絶対にありません。

調査結果は経済指標の一つとして、
また、社会保障制度を検討する際の基礎資料として
使われています。

事業所の皆様、調査にご理解をお願いします。

国の調査名をかたって不正に情報を収集する「かたい調査」には十分ご注意ください。

厚生労働省・都道府県

<http://www.mhlw.go.jp/>

<調査結果のおもな利用>

各種経済指標作成の基礎資料となるほか、**失業給付**の額、労働災害の**休業補償**の額、労災保険の**保険給付額**、**遺族補償一時金**、**未払い賃金**の立替払いの最高限度額、**最低賃金**の決定、**労働時間**の短縮(年1800時間)、建設工事の**労務単価**などの算定にもちいられています。

(問い合わせ) 〒920-8580 金沢市鞍月1丁目1番地

石川県県民交流課統計情報室 毎月勤労統計担当

電話 076-225-1344

FAX 076-225-1345

E-mail toukei@pref.ishikawa.lg.jp

URL <http://toukei.pref.ishikawa.jp/>