

毎月勤労統計調査地方調査結果速報

平成25年10月分

＜石川県の賃金・労働時間・雇用の動き＞

＜主な動き＞

〔事業所規模 5人以上〕

前年同月と比較すると、

- ・ 定期給与は、 0.4% 増加
- ・ 所定外労働時間は、 15.3% 増加
- ・ 常用労働者数は、 0.5% 増加

〔事業所規模 30人以上〕

(前年同月比)

- ・ 定期給与は、 0.2% 増加
- ・ 所定外労働時間は、 12.3% 増加
- ・ 常用労働者数は、 0.0%

1 利用上の注意

(1) 平成22年1月分速報から日本標準産業分類（平成19年11月改定）に基づき表章している。平成21年以前の結果との接続については、石川県統計情報室ホームページ (<http://toukei.pref.ishikawa.jp/dl/1983/hyousyou.pdf>) を参照のこと。

(2) 指数計算の基準数値は、平成22年=100である。

指数は、それぞれの時系列変化をみるために作成したものであり、項目相互を比較するものではない。

2 統計表に用いる符号

- 「0」, 「0.0」 …… 単位未満
- 「-」 …… 該当数値なし
- 「…」 …… 不詳又は比較数値なし
- 「x」 …… 調査事業所が少ないため秘匿した。
- 「△」 …… 負数又は減少

毎月勤労統計調査地方調査の説明

1 調査の目的

この調査は、統計法に基づく基幹統計であって、雇用、給与及び労働時間などの毎月の変動を明らかにすることを目的としている。

2 調査の対象

この調査の対象は、日本標準産業分類に定める鉱業、採石業、砂利採取業、建設業、製造業、電気・ガス・熱供給・水道業、情報通信業、運輸業、郵便業、卸売業、小売業、金融業、保険業、不動産業、物品賃貸業、学術研究、専門・技術サービス業、宿泊業、飲食サービス業、生活関連サービス業、娯楽業、教育、学習支援業、医療、福祉、複合サービス業、サービス業（他に分類されないもの）において**常時5人以上**の常用労働者を雇用する民営、公営の事業所の中から、産業別・規模別に抽出された**約600事業所**を対象として調査を行っている。

なお、公表は石川県単位で表章している。

3 調査事項の定義

(1) 現金給与額

・「**現金給与額**」とは、所得税、社会保険料、組合費、購買代金などを差し引く以前の**総額(税込み)**のことである。実際の支払額(手取額)のことではない。

・「**きまって支給する給与**」とは**定期給与**のことであり、労働契約、団体協約あるいは事業所の給与規則などによってあらかじめ定められて支給される給与のことである。**所定内給与と所定外給与(超過労働給与)**に分けられる。

・「**所定外給与**」とは、所定の労働時間を超える労働に対して支給される超勤手当や、休日労働、深夜労働に対して支給される給与、時間外手当、早朝出勤手当、休日手当、深夜手当などである。

・「**特別に支払われた給与**」とは、盆、暮等の賞与、3か月を超える期間で算定される給与、ベースアップの差額追給分及び支給事由の発生が不確実な給与等のことである。

・「**現金給与総額**」とは、「きまって支給する給与」と「特別に支払われた給与」の合計額である。

(2) 実労働時間数

・調査期間中に労働者が実際に労働した時間数のことである。休憩時間は、給与が支給されていると否にかかわらず除かれるが、鉱業の坑内夫の休憩時間やいわゆる手待時間は含める。本来の職務外として行われる宿日直の時間は含めない。

(3) 出勤日数

・調査期間中に労働者が実際に出勤した日数のことである。事業所に出勤しない日は有給でも出勤日にならないが、1日のうち1時間でも就業すれば出勤日となる。

(4) 常用労働者(パートタイム労働者を含む)

・「**常用労働者**」とは、次のいずれかに該当する労働者のことである。

ア 期間を定めずに、又は1か月を超える期間を定めて雇われている者

イ 日々又は1か月以内の期間を定めて雇われている者のうち、調査期間の前2か月間で、それぞれ18日以上雇われている者

・「**パートタイム労働者**」とは、常用労働者のうち、次のいずれかに該当する労働者のことである。

ア 1日の所定労働時間が一般の労働者より短い者

イ 1日の所定労働時間が一般の労働者と同じで1週の所定労働日数が一般の労働者より短い者

・「**一般労働者**」とは、常用労働者のうち「パートタイム労働者」以外の労働者のことである。

4 調査結果の算定

(1) この調査結果の数値は、調査事業所の報告をもとに、事業所規模区分(100人以上、30~99人、5~29人)ごとに復元し、推計したものである。

(2) 各区分の統計表の詳細については、お問い合わせ願います。

(注)

規模30人以上の事業所については、約3年毎に調査対象事業所の抽出替えを行っており、平成24年1月分調査で抽出替えを実施した。これに伴い、調査結果に時系列的なギャップが生じることから、数値に連続性を持たせるため、各指数及び前月、前年同月比等は過去に遡り修正した。したがって、過去の公表実数による比較と一致しないことがある。

結果の概要

(平成25年10月分)

事業所規模5人以上 調査産業計 (常用労働者：パートタイム含む)

1 賃金の動き

現金給与総額は、	242,245円	前年同月比	0.7%
うち、定期給与は、	240,383円	前年同月比	0.4%

2 労働時間の動き

総実労働時間は、	150.0時間	前年同月比	△0.4%
うち、所定内労働時間は、	140.2時間	前年同月比	△1.3%
所定外労働時間は、	9.8時間	前年同月比	15.3%
製造業の所定外労働時間は、	14.7時間	前年同月比	15.8%

3 雇用の動き

常用労働者数は、	419,830人	前年同月比	0.5%
パートタイム労働者比率は、	29.0%	前年同月差	1.1ポイント
うち、男子は、	15.2%		
女子は、	44.5%		

事業所規模30人以上 調査産業計 (常用労働者：パートタイム含む)

1 賃金の動き		(前年同月比)
現金給与総額	263,447円	0.1%
うち、定期給与	261,836円	0.2%
2 労働時間の動き		
総実労働時間	154.3時間	0.6%
うち、所定内労働時間	142.4時間	△0.2%
所定外労働時間	11.9時間	12.3%
製造業の所定外労働時間	17.0時間	15.7%
3 雇用の動き		
常用労働者数	233,043人	0.0%

表1 産業別「現金給与額」の比較

(単位 円、%)

産業別	現金給与総額			きまって支給する給与			特別に支払われた給与	
	実数	前月比	前年同月比	実数	前月比	前年同月比	実数	前年同月比
調査産業計	242,245	0.5	0.7	240,383	0.8	0.4	1,862	576
建設業	307,837	△ 1.7	6.6	305,169	1.1	6.1	2,668	1,343
製造業	266,539	△ 0.3	2.1	264,238	△ 0.2	2.0	2,301	215
電気・ガス・熱供給・水道業	390,271	△ 0.6	△ 4.5	390,271	△ 0.6	△ 4.4	0	0
情報通信業	352,959	0.7	△ 2.0	351,660	2.1	△ 2.1	1,299	△ 172
運輸業, 郵便業	258,675	3.3	△ 3.0	258,544	3.2	△ 3.0	131	26
卸売業, 小売業	210,095	0.7	4.5	206,279	△ 0.6	2.7	3,816	3,524
金融業, 保険業	304,376	3.5	5.1	300,392	4.2	4.0	3,984	3,177
不動産業, 物品賃貸業	258,720	△ 3.1	△ 10.3	258,045	△ 0.4	△ 10.4	675	117
学術研究, 専門・技術サービス業	322,955	△ 1.1	△ 3.4	321,905	△ 0.1	△ 2.1	1,050	△ 4,185
宿泊業, 飲食サービス業	101,782	0.7	△ 0.2	101,515	2.3	△ 0.5	267	199
生活関連サービス業, 娯楽業	201,415	△ 0.1	20.5	200,560	0.1	20.1	855	855
教育, 学習支援業	279,665	2.0	△ 11.7	279,427	2.1	△ 11.6	238	△ 692
医療, 福祉	256,254	△ 0.8	△ 1.7	256,167	△ 0.4	△ 1.8	87	△ 127
複合サービス事業	337,893	12.8	△ 4.0	322,476	7.7	2.0	15,417	△ 20,224
サービス業 (他に分類されないもの)	185,949	△ 1.0	1.2	185,267	0.3	0.9	682	524

(注) 調査産業計の中には鉱業, 採石業, 砂利採取業を含む。

表2 産業別労働時間の比較

(単位 日、時間、%)

産業別	出勤日数			総実労働時間			所定内労働時間			所定外労働時間		
	実数	前月比	前年同月比	実数	前月比	前年同月比	実数	前月比	前年同月比	実数	前月比	前年同月比
調査産業計	19.7	0.3	△ 0.2	150.0	1.1	△ 0.4	140.2	1.4	△ 1.3	9.8	△ 2.0	15.3
建設業	22.1	1.0	0.7	176.4	4.1	3.2	162.1	4.8	0.6	14.3	△ 3.4	44.5
製造業	20.1	△ 0.4	△ 0.3	164.8	△ 1.6	△ 0.4	150.1	△ 1.6	△ 1.7	14.7	△ 0.7	15.8
電気・ガス・熱供給・水道業	19.6	2.3	△ 1.0	185.2	9.5	△ 3.3	164.8	12.4	△ 4.8	20.4	△ 9.3	10.3
情報通信業	19.3	0.2	△ 0.9	162.6	△ 0.3	△ 4.7	150.3	0.8	△ 5.6	12.3	△ 11.4	7.9
運輸業, 郵便業	21.8	0.7	0.1	186.5	3.0	△ 0.3	161.7	2.8	△ 1.7	24.8	3.3	9.3
卸売業, 小売業	19.4	△ 0.4	△ 0.3	136.2	△ 2.2	△ 2.7	131.5	△ 2.1	△ 3.2	4.7	△ 4.1	17.6
金融業, 保険業	20.4	1.8	0.3	157.5	9.7	2.0	148.9	9.5	2.1	8.6	14.7	0.0
不動産業, 物品賃貸業	21.1	0.1	△ 0.3	168.5	0.7	4.5	156.4	0.0	3.2	12.1	9.1	21.1
学術研究, 専門・技術サービス業	19.2	0.9	△ 0.7	161.2	2.6	△ 3.1	147.5	4.5	△ 3.1	13.7	△ 14.4	△ 3.5
宿泊業, 飲食サービス業	16.0	0.6	△ 0.1	99.9	2.7	△ 4.4	94.0	4.1	△ 7.0	5.9	△ 16.9	68.6
生活関連サービス業, 娯楽業	18.9	△ 0.2	△ 1.1	139.4	△ 0.7	△ 1.3	136.2	△ 0.5	2.1	3.2	△ 2.9	△ 59.0
教育, 学習支援業	18.6	1.0	△ 0.9	132.9	6.5	△ 4.6	128.4	5.9	△ 6.2	4.5	21.6	73.1
医療, 福祉	20.2	0.7	△ 0.1	149.9	4.2	1.7	145.4	4.6	1.8	4.5	△ 6.3	0.0
複合サービス事業	20.0	1.3	1.2	155.5	7.8	7.4	149.9	7.4	7.1	5.6	19.2	19.2
サービス業 (他に分類されないもの)	19.5	0.0	0.3	149.7	0.0	4.2	136.7	△ 0.4	2.8	13.0	3.2	20.4

(注) 1 表1(注)参照

2 総実労働時間=所定内労働時間+所定外労働時間

表3 推計常用労働者数及び労働異動率

(単位 人、%)

産業別	推計常用労働者数				労働異動率	
	本月末常用労働者数	前月比	前年同月比	構成比	入職率	離職率
調査産業計	419,830	0.2	0.5	100.0	1.63	1.37
建設業	25,008	△ 0.5	1.0	6.0	0.74	1.23
製造業	85,600	△ 0.2	1.3	20.4	0.98	1.17
電気・ガス・熱供給・水道業	2,481	△ 0.4	0.4	0.6	0.00	0.44
情報通信業	11,069	△ 0.4	1.5	2.6	1.02	1.33
運輸業, 郵便業	26,961	1.2	5.4	6.4	1.93	0.75
卸売業, 小売業	81,673	0.0	△ 0.4	19.5	1.66	1.63
金融業, 保険業	12,704	5.6	2.6	3.0	7.59	1.96
不動産業, 物品賃貸業	4,173	△ 0.8	0.3	1.0	1.09	1.90
学術研究, 専門・技術サービス業	7,971	0.0	△ 4.3	1.9	0.40	0.30
宿泊業, 飲食サービス業	34,455	0.1	△ 0.9	8.2	2.73	2.54
生活関連サービス業, 娯楽業	13,521	3.9	2.1	3.2	4.81	0.92
教育, 学習支援業	24,586	△ 0.2	△ 0.8	5.9	0.57	0.85
医療, 福祉	58,740	0.3	1.1	14.0	1.13	0.81
複合サービス事業	5,022	0.2	△ 4.0	1.2	0.58	0.46
サービス業 (他に分類されないもの)	25,866	△ 0.9	△ 2.6	6.2	1.68	2.63

(注) 1 表1(注)参照

2 入(離)職率=入(離)職者数÷常用労働者数×100

表4 産業別「現金給与額」の比較

(事業所規模30人以上)

(単位 円、%)

産業別	現金給与総額			きまって支給する給与			特別に支払われた給与	
	実数	前月比	前年同月比	実数	前月比	前年同月比	実数	前年同月比
調査産業計	263,447	0.7	0.1	261,836	0.9	0.2	1,611	△ 351
建設業	304,138	1.3	1.7	300,215	1.2	1.6	3,923	246
製造業	284,451	0.1	1.5	281,518	0.2	1.4	2,933	112
電気・ガス・熱供給・水道業	434,035	△ 0.7	2.7	434,035	△ 0.7	2.7	0	0
情報通信業	382,469	2.2	0.9	380,708	2.7	0.9	1,761	16
運輸業、郵便業	281,783	3.1	0.6	281,582	3.0	0.6	201	40
卸売業、小売業	199,049	△ 2.7	0.2	198,915	△ 1.4	0.3	134	△ 30
金融業、保険業	303,143	5.3	△ 1.8	297,088	7.3	△ 3.4	6,055	4,828
不動産業、物品賃貸業	279,939	0.1	4.2	276,977	0.0	4.1	2,962	△ 10
学術研究、専門・技術サービス業	329,093	△ 2.7	△ 5.3	326,467	△ 0.1	△ 2.4	2,626	△ 10,312
宿泊業、飲食サービス業	119,789	7.4	3.8	119,789	7.3	3.7	0	0
生活関連サービス業、娯楽業	210,523	△ 2.1	△ 0.9	210,523	△ 1.9	△ 0.8	0	0
教育、学習支援業	305,674	1.2	△ 1.1	305,335	1.0	△ 0.9	339	△ 793
医療、福祉	282,450	△ 1.3	△ 1.6	282,450	△ 1.2	△ 1.6	0	0
複合サービス事業	371,135	22.1	△ 11.6	342,900	12.9	△ 7.1	28,235	△ 22,376
サービス業 (他に分類されないもの)	180,218	△ 1.1	△ 0.8	180,112	△ 0.4	△ 0.9	106	△ 80

(注) 調査産業計の中には鉱業、採石業、砂利採取業を含む。

表5 産業別労働時間の比較

(単位 日、時間、%)

産業別	出勤日数			総実労働時間			所定内労働時間			所定外労働時間		
	実数	前月比	前年同月比	実数	前月比	前年同月比	実数	前月比	前年同月比	実数	前月比	前年同月比
調査産業計	19.8	0.5	0.0	154.3	2.1	0.6	142.4	2.4	△ 0.2	11.9	0.0	12.3
建設業	20.8	2.0	1.8	162.2	9.4	8.3	149.5	10.9	7.9	12.7	△ 5.2	13.4
製造業	19.9	△ 0.3	△ 0.3	167.9	△ 1.2	0.0	150.9	△ 1.4	△ 1.6	17.0	0.6	15.7
電気・ガス・熱供給・水道業	20.5	2.8	0.0	201.1	10.6	1.7	175.3	14.3	△ 0.5	25.8	△ 9.4	19.0
情報通信業	19.3	0.2	△ 0.4	164.9	0.0	△ 0.7	151.3	1.5	△ 1.2	13.6	△ 14.0	3.8
運輸業、郵便業	21.3	0.7	△ 0.1	190.1	2.5	0.2	160.4	2.0	△ 0.4	29.7	5.3	3.1
卸売業、小売業	19.5	△ 0.3	0.4	129.7	△ 3.7	△ 4.2	124.2	△ 3.8	△ 5.1	5.5	△ 3.5	22.2
金融業、保険業	20.8	2.8	0.9	160.6	15.3	4.6	151.3	14.9	4.4	9.3	22.4	8.1
不動産業、物品賃貸業	21.4	1.1	0.8	177.2	6.6	5.4	155.0	6.2	3.3	22.2	8.3	21.9
学術研究、専門・技術サービス業	19.9	2.5	0.0	165.2	11.3	△ 1.8	151.4	14.6	△ 0.6	13.8	△ 16.4	△ 13.8
宿泊業、飲食サービス業	16.9	1.6	0.2	109.4	13.8	5.3	105.1	12.5	3.5	4.3	59.2	79.1
生活関連サービス業、娯楽業	20.2	△ 0.3	△ 0.9	149.2	△ 2.5	△ 5.2	143.8	△ 2.2	△ 5.0	5.4	△ 8.5	△ 11.5
教育、学習支援業	18.6	0.4	0.0	129.6	1.8	0.2	126.5	1.4	△ 0.7	3.1	19.3	55.0
医療、福祉	20.7	1.6	0.0	156.2	6.9	1.1	150.5	7.5	0.9	5.7	△ 5.0	7.6
複合サービス事業	20.3	1.9	1.8	158.3	11.6	8.9	152.3	10.6	9.7	6.0	46.4	△ 9.1
サービス業 (他に分類されないもの)	18.9	△ 0.2	△ 0.4	145.1	0.6	1.8	130.0	0.4	0.8	15.1	2.7	11.0

(注) 1 表1(注)参照

2 総実労働時間=所定内労働時間+所定外労働時間

表6 推計常用労働者数及び労働異動率

(単位 人、%)

産業別	推計常用労働者数				労働異動率	
	本月末常用労働者数	前月比	前年同月比	構成比	入職率	離職率
調査産業計	233,043	0.4	0.0	100.0	1.68	1.30
建設業	9,131	△ 0.4	2.7	3.9	0.51	0.89
製造業	61,429	△ 0.1	△ 1.5	26.4	0.73	0.90
電気・ガス・熱供給・水道業	1,961	△ 0.5	△ 0.8	0.8	0.00	0.56
情報通信業	8,178	0.1	△ 0.5	3.5	0.57	0.54
運輸業、郵便業	17,591	1.6	5.7	7.5	2.40	0.72
卸売業、小売業	30,142	△ 0.7	△ 1.6	12.9	1.35	2.15
金融業、保険業	7,163	11.5	8.8	3.1	13.40	1.88
不動産業、物品賃貸業	779	3.4	0.4	0.3	3.98	0.66
学術研究、専門・技術サービス業	3,189	0.2	△ 5.3	1.4	1.01	0.75
宿泊業、飲食サービス業	12,227	0.5	△ 4.1	5.2	3.05	2.46
生活関連サービス業、娯楽業	5,196	1.7	3.9	2.2	2.92	1.19
教育、学習支援業	16,289	0.3	△ 1.0	7.0	0.86	0.57
医療、福祉	38,732	0.3	2.4	16.6	1.28	1.00
複合サービス事業	2,729	△ 0.9	△ 8.0	1.2	0.00	0.84
サービス業 (他に分類されないもの)	18,307	△ 0.4	△ 1.2	7.9	2.39	2.89

(注) 1 表1(注)参照

2 入(離)職率=入(離)職者数÷常用労働者数×100

指数表 [事業所規模5人以上]

第1表 産業別名目賃金指数(現金給与総額)

平成22年=100

	調査産業計	建設業	製造業	電気・ガス・ 熱供給・ 水道業	情報 通信業	運輸業、 郵便業	卸売業、 小売業	金融業、 保険業	不動産業、 物品賃貸業	学術研究、 専門・技術 サービス業	宿泊業、飲 食サービス 業	生活関連 サービス 業、娯楽業	教育、学習 支援業	医療、 福祉	複合サービ ス事業	サービス業 (他に分類 されないも の)
平成23年平均	100.4	96.8	104.9	98.5	102.8	115.2	93.7	97.7	101.5	97.8	90.3	88.8	102.5	97.5	99.4	98.0
平成24年平均	98.7	96.0	101.1	95.0	105.4	117.2	94.4	94.3	141.6	102.4	86.8	73.6	101.8	97.0	102.6	87.9
平成25年 5月	84.6	86.4	83.7	131.8	82.3	100.3	87.1	75.8	109.3	86.6	79.3	81.2	73.5	80.0	81.3	79.7
6月	128.3	117.9	124.8	118.6	153.1	149.4	104.5	154.8	115.8	143.3	77.7	133.5	170.7	132.8	150.5	99.6
7月	120.2	120.6	144.6	84.5	124.3	118.8	134.1	113.4	182.2	114.4	94.0	105.0	78.8	101.7	125.9	107.5
8月	86.2	95.0	87.9	69.2	83.9	99.4	86.2	82.9	111.6	90.2	84.8	87.9	74.8	82.3	82.5	78.4
9月	84.4	92.2	86.1	71.2	82.6	98.7	84.7	80.2	113.9	89.0	81.0	84.2	70.2	79.9	82.0	79.8
10月	84.8	90.6	85.8	70.8	83.2	102.0	85.3	83.0	110.4	88.0	81.6	84.1	71.6	79.3	92.5	79.0
前月比(%)	0.5	△ 1.7	△ 0.3	△ 0.6	0.7	3.3	0.7	3.5	△ 3.1	△ 1.1	0.7	△ 0.1	2.0	△ 0.8	12.8	△ 1.0
前年同月比(%)	0.7	6.6	2.1	△ 4.5	△ 2.0	△ 3.0	4.5	5.1	△ 10.3	△ 3.4	△ 0.2	20.5	△ 11.7	△ 1.7	△ 4.0	1.2

(注) 調査産業計の中には鉱業、採石業、砂利採取業を含む。

第2表 産業別名目賃金指数(きまって支給する給与)

	調査産業計	建設業	製造業	電気・ガス・ 熱供給・ 水道業	情報 通信業	運輸業、 郵便業	卸売業、 小売業	金融業、 保険業	不動産業、 物品賃貸業	学術研究、 専門・技術 サービス業	宿泊業、飲 食サービス 業	生活関連 サービス 業、娯楽業	教育、学習 支援業	医療、 福祉	複合サービ ス事業	サービス業 (他に分類 されないも の)
平成23年平均	100.0	97.7	101.6	104.5	102.6	113.7	95.1	101.4	100.4	103.9	91.0	89.2	101.2	99.4	102.8	96.5
平成24年平均	99.0	96.5	98.6	101.0	101.6	118.1	96.2	98.8	140.7	107.5	87.1	72.1	102.0	100.5	102.9	88.3
平成25年 5月	99.1	98.4	98.8	98.3	101.7	113.3	101.2	97.0	122.2	109.4	82.9	88.9	91.9	97.9	105.5	89.5
6月	99.0	100.4	100.5	97.4	100.5	111.1	97.5	94.6	122.7	109.5	79.0	95.0	95.1	98.3	106.6	90.6
7月	98.8	105.5	100.6	93.6	100.9	112.7	95.0	100.9	124.5	112.6	80.7	95.2	89.3	98.2	108.8	89.3
8月	99.0	103.5	99.5	94.0	101.5	110.8	97.0	103.7	127.1	108.5	86.9	91.4	93.5	98.5	106.9	87.7
9月	99.2	104.4	101.1	96.8	100.5	111.6	98.5	100.6	126.4	111.0	83.2	92.4	87.7	98.2	106.7	88.1
10月	100.0	105.6	100.9	96.2	102.6	115.2	97.9	104.8	125.9	110.9	85.1	92.5	89.5	97.8	114.9	88.4
前月比(%)	0.8	1.1	△ 0.2	△ 0.6	2.1	3.2	△ 0.6	4.2	△ 0.4	△ 0.1	2.3	0.1	2.1	△ 0.4	7.7	0.3
前年同月比(%)	0.4	6.1	2.0	△ 4.4	△ 2.1	△ 3.0	2.7	4.0	△ 10.4	△ 2.1	△ 0.5	20.1	△ 11.6	△ 1.8	2.0	0.9

(注) 第1表(注)参照

第3表 産業別名目賃金指数(所定内給与)

	調査産業計	建設業	製造業	電気・ガス・ 熱供給・ 水道業	情報 通信業	運輸業、 郵便業	卸売業、 小売業	金融業、 保険業	不動産業、 物品賃貸業	学術研究、 専門・技術 サービス業	宿泊業、飲 食サービス 業	生活関連 サービス 業、娯楽業	教育、学習 支援業	医療、 福祉	複合サービ ス事業	サービス業 (他に分類 されないも の)
平成23年平均	99.6	96.7	100.7	107.8	103.4	110.0	95.8	100.0	100.4	104.0	90.6	89.5	101.1	99.3	102.2	97.1
平成24年平均	99.0	95.3	99.6	96.1	101.9	109.7	96.6	96.9	143.3	106.1	84.9	71.7	101.8	101.6	102.7	91.3
平成25年 5月	99.3	97.5	99.7	94.6	104.6	107.1	102.0	94.5	120.8	108.8	80.9	89.2	91.5	99.1	104.9	91.4
6月	99.2	99.8	100.7	107.5	103.3	104.5	98.1	93.7	122.9	107.3	77.3	94.1	94.7	99.7	106.8	91.8
7月	98.6	104.3	101.1	88.3	100.8	104.3	95.5	100.5	122.6	109.2	78.9	96.4	89.1	100.2	108.1	89.8
8月	98.8	102.0	100.1	88.2	103.3	101.9	97.7	103.3	124.4	105.8	83.9	92.1	93.4	99.8	106.4	89.4
9月	99.0	102.8	101.4	88.3	102.7	102.8	98.9	100.6	123.7	109.5	81.4	93.5	87.6	99.4	106.7	89.4
10月	99.6	103.5	101.0	88.3	105.5	105.1	98.3	103.9	122.3	110.1	82.9	93.6	89.3	99.3	114.4	89.4
前月比(%)	0.6	0.7	△ 0.4	0.0	2.7	2.2	△ 0.6	3.3	△ 1.1	0.5	1.8	0.1	1.9	△ 0.1	7.2	0.0
前年同月比(%)	△ 0.1	5.7	0.5	△ 8.5	0.6	△ 4.2	2.4	4.6	△ 13.1	△ 1.0	△ 1.0	24.6	△ 11.6	△ 1.7	1.5	△ 1.0

(注) 第1表(注)参照

第4表 産業別実質賃金指数(現金給与総額)

	調査産業計	建設業	製造業	電気・ガス・ 熱供給・ 水道業	情報 通信業	運輸業、 郵便業	卸売業、 小売業	金融業、 保険業	不動産業、 物品賃貸業	学術研究、 専門・技術 サービス業	宿泊業、飲 食サービス 業	生活関連 サービス 業、娯楽業	教育、学習 支援業	医療、 福祉	複合サービ ス事業	サービス業 (他に分類 されないも の)
平成23年平均	101.0	97.4	105.5	99.1	103.4	115.9	94.3	98.3	102.1	98.4	90.8	89.3	103.1	98.1	100.0	98.6
平成24年平均	99.9	97.2	102.3	96.2	106.7	118.6	95.5	95.4	143.3	103.6	87.9	74.5	103.0	98.2	103.8	89.0
平成25年 5月	85.5	87.4	84.6	133.3	83.2	101.4	88.1	76.6	110.5	87.6	80.2	82.1	74.3	80.9	82.2	80.6
6月	129.6	119.1	126.1	119.8	154.6	150.9	105.6	156.4	117.0	144.7	78.5	134.8	172.4	134.1	152.0	100.6
7月	121.8	122.2	146.5	85.6	125.9	120.4	135.9	114.9	184.6	115.9	95.2	106.4	79.8	103.0	127.6	108.9
8月	86.9	95.8	88.6	69.8	84.6	100.2	86.9	83.6	112.5	90.9	85.5	88.6	75.4	83.0	83.2	79.0
9月	84.9	92.8	86.6	71.6	83.1	99.3	85.2	80.7	114.6	89.5	81.5	84.7	70.6	80.4	82.5	80.3
10月	85.1	90.9	86.1	71.0	83.5	102.3	85.6	83.2	110.7	88.3	81.8	84.4	71.8	79.5	92.8	79.2
前月比(%)	0.2	△ 2.0	△ 0.6	△ 0.8	0.5	3.0	0.5	3.1	△ 3.4	△ 1.3	0.4	△ 0.4	1.7	△ 1.1	12.5	△ 1.4
前年同月比(%)	△ 0.4	5.5	1.1	△ 5.6	△ 3.0	△ 4.1	3.4	3.9	△ 11.3	△ 4.4	△ 1.4	19.2	△ 12.8	△ 2.8	△ 5.1	0.0

(注) 1 第1表(注)参照

2 実質賃金指数は、名目賃金指数を金沢市の消費者物価指数(持家の帰属家賃を除く総合)[総務省統計局調]で除したものである。

第5表 産業別実質賃金指数(きまって支給する給与)

	調査産業計	建設業	製造業	電気・ガス・ 熱供給・ 水道業	情報 通信業	運輸業、 郵便業	卸売業、 小売業	金融業、 保険業	不動産業、 物品賃貸業	学術研究、 専門・技術 サービス業	宿泊業、飲 食サービス 業	生活関連 サービス 業、娯楽業	教育、学習 支援業	医療、 福祉	複合サービ ス事業	サービス業 (他に分類 されないも の)
平成23年平均	100.6	98.3	102.2	105.1	103.2	114.4	95.7	102.0	101.0	104.5	91.5	89.7	101.8	100.0	103.4	97.1
平成24年平均	100.2	97.7	99.8	102.2	102.8	119.5	97.4	100.0	142.4	108.8	88.2	73.0	103.2	101.7	104.1	89.4
平成25年 5月	100.2	99.5	99.9	99.4	102.8	114.6	102.3	98.1	123.6	110.6	83.8	89.9	92.9	99.0	106.7	90.5
6月	100.0	101.4	101.5	98.4	101.5	112.2	98.5	95.6	123.9	110.6	79.8	96.0	96.1	99.3	107.7	91.5
7月	100.1	106.9	101.9	94.8	102.2	114.2	96.3	102.2	126.1	114.1	81.8	96.5	90.5	99.5	110.2	90.5
8月	99.8	104.3	100.3	94.8	102.3	111.7	97.8	104.5	128.1	109.4	87.6	92.1	94.3	99.3	107.8	88.4
9月	99.8	105.0	101.7	97.4	101.1	112.3	99.1	101.2	127.2	111.7	83.7	93.0	88.2	98.8	107.3	88.6
10月	100.3	105.9	101.2	96.5	102.9	115.5	98.2	105.1	126.3	111.2	85.4	92.8	89.8	98.1	115.2	88.7
前月比(%)	0.5	0.9	△ 0.5	△ 0.9	1.8	2.8	△ 0.9	3.9	△ 0.7	△ 0.4	2.0	△ 0.2	1.8	△ 0.7	7.4	0.1
前年同月比(%)	△ 0.7	5.0	0.9	△ 5.4	△ 3.2	△ 4.1	1.6	2.8	△ 11.4	△ 3.2	△ 1.5	18.8	△ 12.5	△ 2.9	0.8	△ 0.1

(注) 1 第1表(注)参照

2 実質賃金指数は、名目賃金指数を金沢市の消費者物価指数(持家の帰属家賃を除く総合)[総務省統計局調]で除したものである。

第6表 産業別労働時間指数(総実労働時間)

	調査産業計	建設業	製造業	電気・ガス・ 熱供給・ 水道業	情報 通信業	運輸業、 郵便業	卸売業、 小売業	金融業、 保険業	不動産業、 物品賃貸業	学術研究、 専門・技術 サービス業	宿泊業、飲 食サービス 業	生活関連 サービス 業、娯楽業	教育、学習 支援業	医療、 福祉	複合サービ ス事業	サービス業 (他に分類 されないも の)
平成23年平均	98.8	101.9	101.8	101.0	99.2	106.9	96.2	102.2	95.0	97.7	92.1	88.6	96.7	97.8	97.1	97.0
平成24年平均	99.6	101.8	101.5	100.0	101.5	110.8	98.9	103.8	101.6	97.5	96.4	82.7	98.9	98.2	98.5	93.1
平成25年 5月	97.1	98.9	96.1	96.3	95.5	104.2	96.3	106.3	104.0	94.7	92.0	90.7	97.3	98.9	99.5	92.7
6月	101.5	104.4	105.9	98.3	102.8	109.6	101.0	103.5	112.3	98.8	85.5	94.2	97.4	100.7	99.1	99.9
7月	101.4	109.6	103.1	100.9	101.0	114.3	96.2	105.7	110.2	100.0	85.4	92.1	103.4	103.2	104.3	99.4
8月	97.8	100.2	98.4	96.8	98.9	108.8	93.2	102.1	108.1	97.8	92.9	89.4	86.4	101.8	102.6	97.3
9月	99.2	102.5	103.3	96.1	98.6	111.0	97.1	98.5	106.6	94.0	88.2	89.6	94.5	96.9	96.7	98.2
10月	100.3	106.7	101.6	105.2	98.3	114.3	95.0	108.1	107.3	96.4	90.6	89.0	100.6	101.0	104.2	98.2
前月比(%)	1.1	4.1	△ 1.6	9.5	△ 0.3	3.0	△ 2.2	9.7	0.7	2.6	2.7	△ 0.7	6.5	4.2	7.8	0.0
前年同月比(%)	△ 0.4	3.2	△ 0.4	△ 3.3	△ 4.7	△ 0.3	△ 2.7	2.0	4.5	△ 3.1	△ 4.4	△ 1.3	△ 4.6	1.7	7.4	4.2

(注) 第1表(注)参照

第7表 産業別労働時間指数(所定内労働時間)

	調査産業計	建設業	製造業	電気・ガス・熱供給・水道業	情報通信業	運輸業、郵便業	卸売業、小売業	金融業、保険業	不動産業、物品賃貸業	学術研究、専門・技術サービス業	宿泊業、飲食サービス業	生活関連サービス業、娯楽業	教育、学習支援業	医療、福祉	複合サービス事業	サービス業(他に分類されないもの)
平成23年平均	99.0	101.4	101.2	97.2	99.9	103.0	97.5	101.4	94.8	96.8	93.4	90.2	99.8	98.2	96.9	97.9
平成24年平均	100.1	99.9	102.2	98.1	103.3	105.9	100.4	102.5	103.1	96.4	96.6	85.4	102.5	98.6	98.3	94.5
平成25年 5月	97.4	96.0	96.1	95.2	98.5	101.4	98.0	104.6	105.1	94.7	91.1	94.2	98.9	99.7	99.0	93.4
6月	101.9	101.3	106.1	95.5	105.5	106.4	102.7	103.5	114.3	98.6	84.9	96.7	98.9	101.8	98.8	100.1
7月	101.5	105.3	103.4	99.8	104.2	108.5	97.8	106.2	110.2	97.5	84.4	96.2	105.3	104.2	103.2	99.2
8月	97.8	96.4	98.2	94.3	100.9	104.4	94.4	102.2	107.3	95.7	91.0	93.5	89.9	102.5	102.1	97.6
9月	98.7	97.1	103.1	90.9	100.5	105.6	98.2	98.4	105.7	92.1	84.9	93.8	96.5	97.4	96.1	98.7
10月	100.1	101.8	101.4	102.2	101.3	108.6	96.1	107.7	105.7	96.2	88.4	93.3	102.2	101.9	103.2	98.3
前月比(%)	1.4	4.8	△ 1.6	12.4	0.8	2.8	△ 2.1	9.5	0.0	4.5	4.1	△ 0.5	5.9	4.6	7.4	△ 0.4
前年同月比(%)	△ 1.3	0.6	△ 1.7	△ 4.8	△ 5.6	△ 1.7	△ 3.2	2.1	3.2	△ 3.1	△ 7.0	2.1	△ 6.2	1.8	7.1	2.8

(注) 第1表(注)参照

第8表 産業別労働時間指数(所定外労働時間)

	調査産業計	建設業	製造業	電気・ガス・熱供給・水道業	情報通信業	運輸業、郵便業	卸売業、小売業	金融業、保険業	不動産業、物品賃貸業	学術研究、専門・技術サービス業	宿泊業、飲食サービス業	生活関連サービス業、娯楽業	教育、学習支援業	医療、福祉	複合サービス事業	サービス業(他に分類されないもの)
平成23年平均	96.4	114.2	108.3	156.2	93.0	153.7	67.5	118.1	103.8	108.7	56.2	66.7	37.6	88.8	99.2	87.6
平成24年平均	91.3	145.6	94.1	125.5	86.3	170.4	67.1	127.8	67.9	111.5	91.9	45.8	27.4	85.8	106.2	78.3
平成25年 5月	90.5	169.8	96.5	112.8	70.4	140.7	61.5	137.3	74.5	96.4	117.5	42.5	59.7	78.9	117.9	85.9
6月	94.7	181.0	103.5	134.0	79.9	151.9	64.6	104.0	69.8	102.2	100.0	59.4	62.5	73.7	110.3	97.0
7月	98.9	214.3	100.0	117.7	74.0	185.2	63.1	96.0	96.2	129.2	112.5	34.9	61.1	77.2	146.2	101.5
8月	96.8	195.2	100.7	129.1	81.7	163.0	66.2	98.7	105.7	122.6	145.0	33.0	18.1	84.2	125.6	94.8
9月	105.3	234.9	105.0	159.6	82.2	177.8	75.4	100.0	104.7	116.8	177.5	31.1	51.4	84.2	120.5	93.3
10月	103.2	227.0	104.3	144.7	72.8	183.7	72.3	114.7	114.2	100.0	147.5	30.2	62.5	78.9	143.6	96.3
前月比(%)	△ 2.0	△ 3.4	△ 0.7	△ 9.3	△ 11.4	3.3	△ 4.1	14.7	9.1	△ 14.4	△ 16.9	△ 2.9	21.6	△ 6.3	19.2	3.2
前年同月比(%)	15.3	44.5	15.8	10.3	7.9	9.3	17.6	0.0	21.1	△ 3.5	68.6	△ 59.0	73.1	0.0	19.2	20.4

(注) 第1表(注)参照

第9表 産業別常用雇用指数

	調査産業計	建設業	製造業	電気・ガス・熱供給・水道業	情報通信業	運輸業、郵便業	卸売業、小売業	金融業、保険業	不動産業、物品賃貸業	学術研究、専門・技術サービス業	宿泊業、飲食サービス業	生活関連サービス業、娯楽業	教育、学習支援業	医療、福祉	複合サービス事業	サービス業(他に分類されないもの)
平成23年平均	100.5	97.3	98.9	207.6	104.3	100.6	100.8	96.4	101.5	100.4	98.1	99.1	99.0	102.0	141.0	97.3
平成24年平均	102.6	125.3	98.7	204.1	107.4	101.3	100.7	108.9	105.2	99.8	98.4	101.5	100.0	104.4	131.4	95.4
平成25年 5月	102.4	126.0	98.5	203.9	112.1	102.5	101.3	107.2	106.4	97.5	98.7	107.6	102.3	106.6	122.8	81.9
6月	102.9	127.6	98.7	206.6	113.6	103.0	102.3	106.6	107.4	96.5	99.6	106.1	102.6	107.6	123.8	82.4
7月	102.5	128.3	99.4	206.5	112.4	103.1	101.1	106.0	108.7	96.8	99.2	107.3	87.7	106.7	124.7	91.9
8月	102.3	128.6	99.2	206.1	112.5	102.9	101.0	105.3	108.1	96.1	97.5	107.0	87.3	106.7	124.1	92.2
9月	102.8	128.3	99.5	206.1	111.3	103.1	99.8	104.8	108.0	95.4	96.9	106.6	101.6	106.9	123.5	91.0
10月	103.0	127.7	99.3	205.2	110.9	104.3	99.8	110.7	107.1	95.4	97.0	110.8	101.4	107.2	123.7	90.2
前月比(%)	0.2	△ 0.5	△ 0.2	△ 0.4	△ 0.4	1.2	0.0	5.6	△ 0.8	0.0	0.1	3.9	△ 0.2	0.3	0.2	△ 0.9
前年同月比(%)	0.5	1.0	1.3	0.4	1.5	5.4	△ 0.4	2.6	0.3	△ 4.3	△ 0.9	2.1	△ 0.8	1.1	△ 4.0	△ 2.6

(注) 第1表(注)参照

指数表
[事業所規模30人以上]

第10表 産業別名目賃金指数(現金給与総額)

平成22年=100

	調査産業計	建設業	製造業	電気・ガス・熱供給・水道業	情報通信業	運輸業、郵便業	卸売業、小売業	金融業、保険業	不動産業、物品賃貸業	学術研究、専門・技術サービス業	宿泊業、飲食サービス業	生活関連サービス業、娯楽業	教育、学習支援業	医療、福祉	複合サービス事業	サービス業(他に分類されないもの)
平成23年平均	101.5	104.2	103.1	90.3	101.5	113.1	94.9	98.7	122.0	114.3	89.8	102.4	97.0	97.2	101.0	95.7
平成24年平均	100.2	94.2	101.2	87.4	104.3	118.8	97.0	85.4	130.6	108.5	85.7	104.8	97.8	96.0	102.1	92.4
平成25年 5月	83.9	74.4	81.5	135.3	81.8	100.4	83.7	64.5	120.5	88.7	82.7	98.2	76.1	81.0	83.5	83.8
6月	137.8	145.2	130.1	105.9	167.5	171.4	112.9	116.7	154.8	162.1	85.7	161.2	169.4	135.8	169.3	103.4
7月	121.0	123.8	146.5	67.4	126.0	127.0	122.3	101.1	175.2	123.1	101.4	135.7	87.3	96.8	123.5	112.0
8月	85.2	77.8	86.0	67.8	80.9	101.9	83.7	66.9	111.7	81.8	86.5	105.5	88.2	82.2	75.1	83.1
9月	83.5	78.2	83.7	70.1	80.4	101.2	84.9	65.7	112.6	88.3	79.6	106.8	78.0	79.2	74.6	84.9
10月	84.1	79.2	83.8	69.6	82.2	104.3	82.6	69.2	112.7	85.9	85.5	104.6	78.9	78.2	91.1	84.0
前月比(%)	0.7	1.3	0.1	△ 0.7	2.2	3.1	△ 2.7	5.3	0.1	△ 2.7	7.4	△ 2.1	1.2	△ 1.3	22.1	△ 1.1
前年同月比(%)	0.1	1.7	1.5	2.7	0.9	0.6	0.2	△ 1.8	4.2	△ 5.3	3.8	△ 0.9	△ 1.1	△ 1.6	△ 11.6	△ 0.8

(注) 第1表(注)参照

第11表 産業別名目賃金指数(きまって支給する給与)

	調査産業計	建設業	製造業	電気・ガス・熱供給・水道業	情報通信業	運輸業、郵便業	卸売業、小売業	金融業、保険業	不動産業、物品賃貸業	学術研究、専門・技術サービス業	宿泊業、飲食サービス業	生活関連サービス業、娯楽業	教育、学習支援業	医療、福祉	複合サービス事業	サービス業(他に分類されないもの)
平成23年平均	100.6	100.7	100.0	96.9	103.5	112.6	96.6	100.4	122.1	109.4	90.5	101.2	97.6	98.4	106.8	94.5
平成24年平均	100.1	93.5	99.1	94.3	101.1	119.4	98.4	92.4	128.7	103.7	85.5	103.1	99.7	98.8	106.4	90.8
平成25年 5月	99.6	91.1	98.7	94.3	104.1	115.3	98.7	86.9	129.3	104.6	86.6	109.4	95.3	99.0	111.0	91.5
6月	100.3	94.3	100.3	93.7	103.0	115.9	94.9	85.2	132.7	105.2	85.1	119.3	99.6	99.2	114.2	92.4
7月	100.1	93.8	100.2	92.5	102.7	118.7	94.4	86.2	133.6	104.8	86.2	120.6	100.5	98.0	104.2	92.8
8月	100.4	94.9	99.1	93.1	103.1	117.0	98.6	88.7	133.2	96.6	89.6	117.5	110.4	97.8	99.8	90.8
9月	100.2	95.5	100.6	96.3	101.8	116.2	99.9	85.4	133.6	100.7	83.4	118.9	97.8	97.9	99.1	92.2
10月	101.1	96.6	100.8	95.6	104.5	119.7	98.5	91.6	133.6	100.6	89.5	116.6	98.8	96.7	111.9	91.8
前月比(%)	0.9	1.2	0.2	△ 0.7	2.7	3.0	△ 1.4	7.3	0.0	△ 0.1	7.3	△ 1.9	1.0	△ 1.2	12.9	△ 0.4
前年同月比(%)	0.2	1.6	1.4	2.7	0.9	0.6	0.3	△ 3.4	4.1	△ 2.4	3.7	△ 0.8	△ 0.9	△ 1.6	△ 7.1	△ 0.9

(注) 第1表(注)参照

第12表 産業別名目賃金指数(所定内給与)

	調査産業計	建設業	製造業	電気・ガス・熱供給・水道業	情報通信業	運輸業、郵便業	卸売業、小売業	金融業、保険業	不動産業、物品賃貸業	学術研究、専門・技術サービス業	宿泊業、飲食サービス業	生活関連サービス業、娯楽業	教育、学習支援業	医療、福祉	複合サービス事業	サービス業(他に分類されないもの)
平成23年平均	100.3	98.8	99.3	100.6	103.3	109.9	97.0	100.2	122.4	106.8	90.6	101.4	97.6	98.3	106.0	96.1
平成24年平均	100.4	100.6	100.4	88.7	100.7	109.4	98.9	92.5	122.4	100.8	84.2	102.1	99.3	100.0	105.9	94.6
平成25年 5月	100.1	97.5	99.8	89.9	106.7	106.9	99.6	86.4	124.1	101.8	85.9	108.2	94.9	100.6	110.9	93.3
6月	100.8	101.2	101.0	105.3	105.9	107.3	95.2	85.5	125.3	101.2	83.9	117.7	99.3	100.8	114.6	93.8
7月	100.2	99.8	100.5	86.7	101.6	110.5	95.0	87.0	124.5	100.5	85.8	121.5	100.3	100.5	104.4	93.2
8月	100.7	102.2	99.8	86.5	104.8	108.5	99.5	89.2	126.0	92.2	88.9	116.0	110.2	99.2	100.5	93.0
9月	100.2	101.2	100.8	86.7	103.8	107.0	100.4	86.2	125.1	99.9	83.3	117.6	97.6	99.5	100.2	93.9
10月	100.9	103.2	100.6	86.6	107.3	109.3	98.7	91.9	123.7	99.4	87.7	115.8	98.7	98.3	112.3	92.8
前月比(%)	0.7	2.0	△ 0.2	△ 0.1	3.4	2.1	△ 1.7	6.6	△ 1.1	△ 0.5	5.3	△ 1.5	1.1	△ 1.2	12.1	△ 1.2
前年同月比(%)	△ 0.4	1.7	△ 0.5	△ 1.9	4.9	1.3	△ 0.5	△ 3.2	2.1	△ 2.0	2.2	△ 0.3	△ 0.8	△ 1.7	△ 6.7	△ 2.1

(注) 第1表(注)参照

第13表 産業別実質賃金指数(現金給与総額)

	調査産業計	建設業	製造業	電気・ガス・ 熱供給・ 水道業	情報 通信業	運輸業、 郵便業	卸売業、 小売業	金融業、 保険業	不動産業、 物品賃貸業	学術研究、 専門・技術 サービス業	宿泊業、飲 食サービス 業	生活関連 サービス 業、娯楽業	教育、学習 支援業	医療、 福祉	複合サービ ス事業	サービス業 (他に分類 されないも の)
平成23年平均	102.1	104.8	103.7	90.8	102.1	113.8	95.5	99.3	122.7	115.0	90.3	103.0	97.6	97.8	101.6	96.3
平成24年平均	101.4	95.3	102.4	88.5	105.6	120.2	98.2	86.4	132.2	109.8	86.7	106.1	99.0	97.2	103.3	93.5
平成25年 5月	84.8	75.2	82.4	136.8	82.7	101.5	84.6	65.2	121.8	89.7	83.6	99.3	76.9	81.9	84.4	84.7
6月	139.2	146.7	131.4	107.0	169.2	173.1	114.0	117.9	156.4	163.7	86.6	162.8	171.1	137.2	171.0	104.4
7月	122.6	125.4	148.4	68.3	127.7	128.7	123.9	102.4	177.5	124.7	102.7	137.5	88.4	98.1	125.1	113.5
8月	85.9	78.4	86.7	68.3	81.6	102.7	84.4	67.4	112.6	82.5	87.2	106.4	88.9	82.9	75.7	83.8
9月	84.0	78.7	84.2	70.5	80.9	101.8	85.4	66.1	113.3	88.8	80.1	107.4	78.5	79.7	75.1	85.4
10月	84.4	79.4	84.1	69.8	82.4	104.6	82.8	69.4	113.0	86.2	85.8	104.9	79.1	78.4	91.4	84.3
前月比(%)	0.5	0.9	△ 0.1	△ 1.0	1.9	2.8	△ 3.0	5.0	△ 0.3	△ 2.9	7.1	△ 2.3	0.8	△ 1.6	21.7	△ 1.3
前年同月比(%)	△ 0.9	0.5	0.4	1.5	△ 0.4	△ 0.6	△ 1.0	△ 2.9	3.0	△ 6.3	2.6	△ 2.0	△ 2.2	△ 2.7	△ 12.6	△ 1.9

(注) 1 第1表(注)参照

2 実質賃金指数は、名目賃金指数を金沢市の消費者物価指数(持家の帰属家賃を除く総合)[総務省統計局調]で除したものである。

第14表 産業別実質賃金指数(きまって支給する給与)

	調査産業計	建設業	製造業	電気・ガス・ 熱供給・ 水道業	情報 通信業	運輸業、 郵便業	卸売業、 小売業	金融業、 保険業	不動産業、 物品賃貸業	学術研究、 専門・技術 サービス業	宿泊業、飲 食サービス 業	生活関連 サービス 業、娯楽業	教育、学習 支援業	医療、 福祉	複合サービ ス事業	サービス業 (他に分類 されないも の)
平成23年平均	101.2	101.3	100.6	97.5	104.1	113.3	97.2	101.0	122.8	110.1	91.0	101.8	98.2	99.0	107.4	95.1
平成24年平均	101.3	94.6	100.3	95.4	102.3	120.9	99.6	93.5	130.3	105.0	86.5	104.4	100.9	100.0	107.7	91.9
平成25年 5月	100.7	92.1	99.8	95.3	105.3	116.6	99.8	87.9	130.7	105.8	87.6	110.6	96.4	100.1	112.2	92.5
6月	101.3	95.3	101.3	94.6	104.0	117.1	95.9	86.1	134.0	106.3	86.0	120.5	100.6	100.2	115.4	93.3
7月	101.4	95.0	101.5	93.7	104.1	120.3	95.6	87.3	135.4	106.2	87.3	122.2	101.8	99.3	105.6	94.0
8月	101.2	95.7	99.9	93.9	103.9	117.9	99.4	89.4	134.3	97.4	90.3	118.4	111.3	98.6	100.6	91.5
9月	100.8	96.1	101.2	96.9	102.4	116.9	100.5	85.9	134.4	101.3	83.9	119.6	98.4	98.5	99.7	92.8
10月	101.4	96.9	101.1	95.9	104.8	120.1	98.8	91.9	134.0	100.9	89.8	117.0	99.1	97.0	112.2	92.1
前月比(%)	0.6	0.8	△ 0.1	△ 1.0	2.3	2.7	△ 1.7	7.0	△ 0.3	△ 0.4	7.0	△ 2.2	0.7	△ 1.5	12.5	△ 0.8
前年同月比(%)	△ 0.9	0.4	0.3	1.6	△ 0.3	△ 0.5	△ 0.8	△ 4.4	3.0	△ 3.5	2.6	△ 1.8	△ 2.0	△ 2.7	△ 8.2	△ 1.9

(注) 1 第1表(注)参照

2 実質賃金指数は、名目賃金指数を金沢市の消費者物価指数(持家の帰属家賃を除く総合)[総務省統計局調]で除したものである。

第15表 産業別労働時間指数(総実労働時間)

	調査産業計	建設業	製造業	電気・ガス・ 熱供給・ 水道業	情報 通信業	運輸業、 郵便業	卸売業、 小売業	金融業、 保険業	不動産業、 物品賃貸業	学術研究、 専門・技術 サービス業	宿泊業、飲 食サービス 業	生活関連 サービス 業、娯楽業	教育、学習 支援業	医療、 福祉	複合サービ ス事業	サービス業 (他に分類 されないも の)
平成23年平均	99.1	100.7	100.1	100.7	96.9	104.7	96.5	101.3	110.8	103.9	91.0	99.8	99.2	98.7	98.4	94.6
平成24年平均	99.3	93.8	100.8	99.4	99.1	109.4	100.3	102.0	121.1	101.3	87.5	102.3	101.3	97.6	101.4	94.1
平成25年 5月	96.8	94.1	95.4	98.2	94.6	103.8	94.4	103.4	124.0	102.8	89.3	111.5	100.5	98.5	101.6	93.3
6月	100.9	94.0	104.7	101.0	103.6	109.1	100.7	99.4	128.3	103.1	86.6	106.5	99.7	97.4	103.0	98.2
7月	102.4	99.1	103.5	106.7	101.1	112.5	96.8	104.0	131.2	107.3	87.3	106.1	116.4	101.1	105.2	98.0
8月	98.9	91.5	98.6	99.9	98.7	108.0	93.8	98.2	130.0	99.6	91.7	104.4	104.6	100.6	103.1	95.5
9月	98.9	87.0	103.2	99.8	98.6	108.7	98.8	95.0	123.4	90.6	80.3	108.1	105.5	94.1	95.6	97.0
10月	101.0	95.2	102.0	110.4	98.6	111.4	95.1	109.5	131.5	100.8	91.4	105.4	107.4	100.6	106.7	97.6
前月比(%)	2.1	9.4	△ 1.2	10.6	0.0	2.5	△ 3.7	15.3	6.6	11.3	13.8	△ 2.5	1.8	6.9	11.6	0.6
前年同月比(%)	0.6	8.3	0.0	1.7	△ 0.7	0.2	△ 4.2	4.6	5.4	△ 1.8	5.3	△ 5.2	0.2	1.1	8.9	1.8

(注) 第1表(注)参照

第16表 産業別労働時間指数(所定内労働時間)

	調査産業計	建設業	製造業	電気・ガス・熱供給・水道業	情報通信業	運輸業、郵便業	卸売業、小売業	金融業、保険業	不動産業、物品賃貸業	学術研究、専門・技術サービス業	宿泊業、飲食サービス業	生活関連サービス業、娯楽業	教育、学習支援業	医療、福祉	複合サービス事業	サービス業(他に分類されないもの)
平成23年平均	99.0	102.2	99.7	98.9	97.5	101.6	97.2	100.9	107.9	100.6	90.8	99.8	99.1	99.2	98.6	96.7
平成24年平均	99.8	94.7	101.7	99.6	99.5	105.0	101.8	103.0	118.7	99.5	87.4	101.7	101.2	98.3	101.1	95.9
平成25年 5月	97.2	94.7	95.6	99.3	95.9	100.3	96.0	104.7	122.8	100.4	89.4	110.8	99.7	99.2	101.3	93.5
6月	101.2	94.2	105.5	99.9	104.9	105.4	102.3	101.8	125.3	100.9	86.5	104.9	98.8	98.2	102.8	98.2
7月	102.6	99.2	103.8	107.9	102.9	108.5	98.8	106.5	126.5	104.3	87.7	104.9	115.2	102.1	105.5	97.1
8月	99.0	91.8	98.5	99.1	99.0	105.1	95.3	100.4	127.1	97.7	91.6	103.1	104.5	101.3	104.0	94.8
9月	98.7	86.0	103.0	95.5	98.8	105.0	100.2	96.8	118.7	89.5	80.6	106.9	105.0	94.5	96.2	96.8
10月	101.1	95.4	101.6	109.2	100.3	107.1	96.4	111.2	126.1	102.6	90.7	104.5	106.5	101.6	106.4	97.2
前月比(%)	2.4	10.9	△ 1.4	14.3	1.5	2.0	△ 3.8	14.9	6.2	14.6	12.5	△ 2.2	1.4	7.5	10.6	0.4
前年同月比(%)	△ 0.2	7.9	△ 1.6	△ 0.5	△ 1.2	△ 0.4	△ 5.1	4.4	3.3	△ 0.6	3.5	△ 5.0	△ 0.7	0.9	9.7	0.8

(注) 第1表(注)参照

第17表 産業別労働時間指数(所定外労働時間)

	調査産業計	建設業	製造業	電気・ガス・熱供給・水道業	情報通信業	運輸業、郵便業	卸売業、小売業	金融業、保険業	不動産業、物品賃貸業	学術研究、専門・技術サービス業	宿泊業、飲食サービス業	生活関連サービス業、娯楽業	教育、学習支援業	医療、福祉	複合サービス事業	サービス業(他に分類されないもの)
平成23年平均	100.0	84.3	103.7	115.4	92.2	130.1	85.2	105.4	148.1	137.9	94.7	99.0	104.5	89.8	93.3	77.6
平成24年平均	94.3	76.0	93.3	95.4	94.2	143.7	74.2	88.2	139.8	121.6	92.6	121.1	111.0	81.0	106.7	79.3
平成25年 5月	93.2	79.3	93.8	88.2	81.8	131.2	66.2	86.0	130.6	129.1	86.8	131.7	147.4	83.1	107.3	92.5
6月	97.4	82.7	97.5	106.4	90.9	138.0	73.0	68.2	153.2	127.2	89.5	156.1	152.6	77.5	105.5	99.3
7月	100.0	88.7	100.6	95.5	84.2	143.9	64.9	70.1	172.6	138.6	76.3	141.5	194.7	78.9	94.5	107.5
8月	98.3	80.0	99.4	104.1	95.2	130.7	67.6	69.2	154.0	120.9	94.7	146.3	110.5	84.5	76.4	102.7
9月	101.7	89.3	105.0	129.5	95.8	137.6	77.0	71.0	165.3	104.4	71.1	143.9	136.8	84.5	74.5	100.0
10月	101.7	84.7	105.6	117.3	82.4	144.9	74.3	86.9	179.0	87.3	113.2	131.7	163.2	80.3	109.1	102.7
前月比(%)	0.0	△ 5.2	0.6	△ 9.4	△ 14.0	5.3	△ 3.5	22.4	8.3	△ 16.4	59.2	△ 8.5	19.3	△ 5.0	46.4	2.7
前年同月比(%)	12.3	13.4	15.7	19.0	3.8	3.1	22.2	8.1	21.9	△ 13.8	79.1	△ 11.5	55.0	7.6	△ 9.1	11.0

(注) 第1表(注)参照

第18表 産業別常用雇用指数

	調査産業計	建設業	製造業	電気・ガス・熱供給・水道業	情報通信業	運輸業、郵便業	卸売業、小売業	金融業、保険業	不動産業、物品賃貸業	学術研究、専門・技術サービス業	宿泊業、飲食サービス業	生活関連サービス業、娯楽業	教育、学習支援業	医療、福祉	複合サービス事業	サービス業(他に分類されないもの)
平成23年平均	100.5	101.1	101.1	302.3	103.6	98.8	96.8	97.3	102.7	97.8	94.0	99.2	98.7	101.3	201.3	92.3
平成24年平均	102.4	349.2	97.8	297.6	104.8	97.6	95.5	136.1	106.6	95.8	95.3	100.1	97.9	102.1	193.2	92.4
平成25年 5月	102.6	351.9	96.6	293.4	106.3	98.5	95.4	135.0	104.2	91.4	95.6	105.3	99.6	105.1	172.8	91.2
6月	102.9	355.7	96.7	298.3	106.1	99.6	96.1	134.8	104.2	89.2	95.2	105.4	99.7	105.3	172.8	91.6
7月	100.9	355.4	96.2	298.0	105.3	100.4	95.9	134.6	103.7	91.7	92.8	105.3	77.6	105.2	175.0	90.4
8月	100.8	356.6	96.0	297.4	105.3	100.0	95.8	133.3	104.0	90.1	92.4	104.1	77.6	105.3	174.8	90.8
9月	102.1	358.7	96.1	297.4	104.9	100.4	94.9	131.7	103.1	89.8	92.0	104.4	99.2	104.7	175.3	90.2
10月	102.5	357.4	96.0	295.8	105.0	102.0	94.2	146.9	106.6	90.0	92.5	106.2	99.5	105.0	173.8	89.8
前月比(%)	0.4	△ 0.4	△ 0.1	△ 0.5	0.1	1.6	△ 0.7	11.5	3.4	0.2	0.5	1.7	0.3	0.3	△ 0.9	△ 0.4
前年同月比(%)	0.0	2.7	△ 1.5	△ 0.8	△ 0.5	5.7	△ 1.6	8.8	0.4	△ 5.3	△ 4.1	3.9	△ 1.0	2.4	△ 8.0	△ 1.2

(注) 第1表(注)参照

第1-1表 産業別、男女別 常用労働者の1人平均月間現金給与額

(規模5人以上)

(単位 円)

産 業	計					男			女		
	現金給与総額	きまって支給する給与	うち所定内給与		特別に支払われた給与	現金給与総額	きまって支給する給与	特別に支払われた給与	現金給与総額	きまって支給する給与	特別に支払われた給与
			うち所定内給与	うち超過労働給与							
調査産業計	242,245	240,383	224,062	16,321	1,862	303,848	301,746	2,102	173,494	171,901	1,593
D 建設業	307,837	305,169	284,549	20,620	2,668	335,862	332,794	3,068	185,918	184,992	926
E 製造業	266,539	264,238	237,808	26,430	2,301	315,216	312,223	2,993	173,323	172,348	975
F 電気・ガス・熱供給・水道業	390,271	390,271	314,561	75,710	0	413,754	413,754	0	208,874	208,874	0
G 情報通信業	352,959	351,660	324,530	27,130	1,299	391,982	390,577	1,405	262,760	261,708	1,052
H 運輸業、郵便業	258,675	258,544	222,843	35,701	131	276,259	276,129	130	150,269	150,132	137
I 卸売業、小売業	210,095	206,279	198,358	7,921	3,816	279,885	277,143	2,742	141,006	136,127	4,879
J 金融業、保険業	304,376	300,392	284,702	15,690	3,984	416,885	413,823	3,062	226,592	221,971	4,621
K 不動産業、物品賃貸業	258,720	258,045	237,207	20,838	675	314,320	313,537	783	168,717	168,218	499
L 学術研究、専門・技術サービス業	322,955	321,905	296,674	25,231	1,050	371,716	370,211	1,505	210,455	210,455	0
M 宿泊業、飲食サービス業	101,782	101,515	96,519	4,996	267	150,051	149,042	1,009	84,439	84,439	0
N 生活関連サービス業、娯楽業	201,415	200,560	195,069	5,491	855	268,173	268,173	0	152,224	150,738	1,486
O 教育、学習支援業	279,665	279,427	277,047	2,380	238	321,409	321,048	361	229,716	229,624	92
P 医療、福祉	256,254	256,167	246,291	9,876	87	378,524	378,524	0	228,266	228,159	107
Q 複合サービス事業	337,893	322,476	311,050	11,426	15,417	412,964	392,638	20,326	237,920	229,041	8,879
R サービス業(他に分類されないもの)	185,949	185,267	164,237	21,030	682	218,102	217,436	666	136,882	136,174	708
E 09.10 食料品、たばこ製造業	169,122	168,297	156,122	12,175	825	227,681	226,610	1,071	132,429	131,758	671
11 繊維工業	228,627	228,627	216,768	11,859	0	295,055	295,055	0	164,959	164,959	0
14 パルプ・紙・紙加工品製造業	252,904	252,904	239,146	13,758	0	282,155	282,155	0	179,777	179,777	0
15 印刷・同関連業	262,101	262,101	240,095	22,006	0	310,632	310,632	0	182,327	182,327	0
16.17 化学、石油・石炭製品製造業	370,946	275,747	247,737	28,010	95,199	476,295	337,154	139,141	193,837	172,512	21,325
18 プラスチック製品製造業	247,474	243,844	229,718	14,126	3,630	294,027	294,027	0	179,536	170,608	8,928
21 窯業・土石製品製造業	285,331	285,075	268,914	16,161	256	324,877	324,472	405	217,154	217,154	0
24 金属製品製造業	259,505	259,505	229,626	29,879	0	289,375	289,375	0	173,971	173,971	0
25 はん用機械器具製造業	267,783	267,783	231,303	36,480	0	285,199	285,199	0	186,997	186,997	0
26 生産用機械器具製造業	300,783	300,783	260,677	40,106	0	324,203	324,203	0	190,796	190,796	0
27 業務用機械器具製造業	334,069	333,753	318,945	14,808	316	359,357	359,037	320	216,961	216,664	297
28 電子部品・デバイス・電子回路製造業	308,947	308,947	272,284	36,663	0	351,123	351,123	0	208,932	208,932	0
29 電気機械器具製造業	273,040	273,040	244,666	28,374	0	346,912	346,912	0	186,673	186,673	0
30 情報通信機械器具製造業	327,924	327,924	294,957	32,967	0	381,384	381,384	0	214,941	214,941	0
31 輸送用機械器具製造業	331,523	331,523	286,712	44,811	0	342,925	342,925	0	248,521	248,521	0
32.20 その他、なめし革等製造業	186,149	185,543	184,303	1,240	606	239,791	238,679	1,112	121,818	121,818	0
E 一括産業 1	268,999	268,999	245,334	23,665	0	298,016	298,016	0	174,079	174,079	0
E 一括産業 2	286,024	282,959	248,107	34,852	3,065	311,744	308,365	3,379	187,931	186,064	1,867
I 1 卸売業	307,588	306,527	292,316	14,211	1,061	348,320	347,188	1,132	206,391	205,505	886
2 小売業	154,304	148,912	144,591	4,321	5,392	205,251	200,753	4,498	123,849	117,922	5,927
M 75 宿泊業	119,143	119,143	113,415	5,728	0	204,335	204,335	0	87,878	87,878	0
M 一括産業	95,235	94,868	90,148	4,720	367	129,137	127,739	1,398	83,152	83,152	0
P 83 医療業	313,029	313,029	296,355	16,674	0	480,156	480,156	0	269,947	269,947	0
P 一括産業	197,102	196,925	194,131	2,794	177	248,425	248,425	0	186,828	186,615	213
R 91 職業紹介・労働者派遣業	239,477	239,160	190,658	48,502	317	265,115	264,795	320	196,848	196,536	312
92 その他の事業サービス業	129,478	129,478	120,766	8,712	0	155,424	155,424	0	102,367	102,367	0
R 一括産業	250,373	247,960	227,738	20,222	2,413	266,503	264,682	1,821	195,024	190,579	4,445

(注) 1 調査対象事業所が少なく公表が困難なため、C 鉱業、採石業、砂利採取業については掲載せず、調査産業計に含めて算定した。

2 次の産業は調査対象事業所が少ないため、それぞれ一括して算定した。

E製造業の中で、

E一括1: 12木材・木製品製造業(家具を除く)、13家具・装備品製造業

E一括2: 19ゴム製品製造業、22鉄鋼業、23非鉄金属製造業

M宿泊業、飲食サービス業の中で、

M一括: 76飲食店、77持ち帰り・配達飲食サービス業

P医療、福祉の中で、

P一括: 84保健衛生、85社会保険・社会福祉・介護事業

Rサービス業(他に分類されないもの)の中で、

R一括: 88廃棄物処理業、89自動車整備業、90機械等修理業(別掲を除く)、93政治・経済・文化団体、94宗教、95その他のサービス業

第1-2表 産業別、男女別 常用労働者の1人平均月間現金給与額

(規模30人以上)

(単位 円)

産 業	計					男			女		
	現 金 給 与 総 額	きまっ て 支 給 する 給 与	うち所定		特別に支 払われた 給 与	現 金 給 与 総 額	きまっ て 支 給 する 給 与	特別に支 払われた 給 与	現 金 給 与 総 額	きまっ て 支 給 する 給 与	特別に支 払われた 給 与
			内給与	うち超過 労働給与							
調査産業計	263,447	261,836	239,738	22,098	1,611	318,814	316,472	2,342	192,627	191,950	677
D 建設業	304,138	300,215	273,492	26,723	3,923	325,144	320,611	4,533	168,848	168,848	0
E 製造業	284,451	281,518	249,662	31,856	2,933	328,406	324,574	3,832	187,539	186,587	952
F 電気・ガス・熱供給・水道業	434,035	434,035	338,305	95,730	0	454,666	454,666	0	208,782	208,782	0
G 情報通信業	382,469	380,708	348,725	31,983	1,761	409,386	407,640	1,746	296,347	294,538	1,809
H 運輸業、郵便業	281,783	281,582	237,830	43,752	201	300,023	299,825	198	162,687	162,466	221
I 卸売業、小売業	199,049	198,915	188,488	10,427	134	279,731	279,436	295	131,644	131,644	0
J 金融業、保険業	303,143	297,088	281,651	15,437	6,055	456,279	449,321	6,958	228,577	222,962	5,615
K 不動産業、物品賃貸業	279,939	276,977	242,558	34,419	2,962	340,653	336,461	4,192	175,918	175,065	853
L 学術研究、専門・技術サービス業	329,093	326,467	294,298	32,169	2,626	373,610	370,069	3,541	201,330	201,330	0
M 宿泊業、飲食サービス業	119,789	119,789	114,170	5,619	0	176,620	176,620	0	93,062	93,062	0
N 生活関連サービス業、娯楽業	210,523	210,523	201,139	9,384	0	256,493	256,493	0	180,193	180,193	0
O 教育、学習支援業	305,674	305,335	301,743	3,592	339	333,056	332,619	437	258,669	258,497	172
P 医療、福祉	282,450	282,450	269,085	13,365	0	385,003	385,003	0	250,448	250,448	0
Q 複合サービス事業	371,135	342,900	330,297	12,603	28,235	433,128	399,966	33,162	260,387	240,953	19,434
R サービス業(他に分類されないもの)	180,218	180,112	155,694	24,418	106	214,549	214,439	110	127,155	127,055	100
E 09.10 食料品、たばこ製造業	171,123	169,858	152,997	16,861	1,265	226,370	224,626	1,744	139,684	138,692	992
11 繊維工業	262,583	262,583	245,239	17,344	0	309,356	309,356	0	190,073	190,073	0
14 パルプ・紙・紙加工品製造業	264,140	264,140	234,465	29,675	0	286,493	286,493	0	163,132	163,132	0
15 印刷・同関連業	281,359	281,359	251,495	29,864	0	325,545	325,545	0	206,438	206,438	0
16.17 化学、石油・石炭製品製造業	381,922	268,281	245,241	23,040	113,641	514,595	335,699	178,896	197,072	174,349	22,723
18 プラスチック製品製造業	248,397	248,397	231,053	17,344	0	291,011	291,011	0	187,291	187,291	0
21 窯業・土石製品製造業	276,371	275,785	250,140	25,645	586	300,360	299,415	945	237,304	237,304	0
24 金属製品製造業	270,807	270,807	238,693	32,114	0	313,715	313,715	0	157,074	157,074	0
25 はん用機械器具製造業	272,163	272,163	227,991	44,172	0	285,076	285,076	0	207,826	207,826	0
26 生産用機械器具製造業	311,304	311,304	268,535	42,769	0	332,249	332,249	0	205,825	205,825	0
27 業務用機械器具製造業	348,113	347,750	334,122	13,628	363	365,625	365,276	349	233,933	233,477	456
28 電子部品・デバイス・電子回路製造業	308,947	308,947	272,284	36,663	0	351,123	351,123	0	208,932	208,932	0
29 電気機械器具製造業	291,917	291,917	257,970	33,947	0	343,291	343,291	0	208,724	208,724	0
30 情報通信機械器具製造業	330,555	330,555	296,141	34,414	0	385,761	385,761	0	214,832	214,832	0
31 輸送用機械器具製造業	331,523	331,523	286,712	44,811	0	342,925	342,925	0	248,521	248,521	0
32.20 その他、なめし革等製造業	X	X	X	X	X	X	X	X	X	X	X
E 一括産業1	295,603	295,603	267,848	27,755	0	325,700	325,700	0	188,918	188,918	0
E 一括産業2	281,586	281,586	232,905	48,681	0	315,159	315,159	0	189,202	189,202	0
I 1 卸売業	301,626	301,468	280,765	20,703	158	373,129	372,875	254	184,758	184,758	0
2 小売業	141,492	141,371	136,710	4,661	121	190,028	189,693	335	113,899	113,899	0
M 75 宿泊業	132,569	132,569	125,358	7,211	0	219,146	219,146	0	96,825	96,825	0
M 一括産業	107,076	107,076	103,040	4,036	0	141,035	141,035	0	89,001	89,001	0
P 83 医療業	325,958	325,958	306,910	19,048	0	456,963	456,963	0	284,736	284,736	0
P 一括産業	208,511	208,511	204,805	3,706	0	260,594	260,594	0	192,487	192,487	0
R 91 職業紹介・労働者派遣業	239,477	239,160	190,658	48,502	317	265,115	264,795	320	196,848	196,536	312
92 その他の事業サービス業	128,073	128,073	117,860	10,213	0	157,988	157,988	0	90,906	90,906	0
R 一括産業	304,924	304,924	278,371	26,553	0	315,051	315,051	0	206,343	206,343	0

(注) 第1-1表(注)1,2参照

第2-1表 産業別、男女別 常用労働者の1人平均月間出勤日数及び実労働時間数

(規模5人以上)

(単位 日、時間)

産 業	計				男 子				女 子			
	出勤 日数	総実労 働時間	所定内 労働時間	所定外 労働時間	出勤 日数	総実労 働時間	所定内 労働時間	所定外 労働時間	出勤 日数	総実労 働時間	所定内 労働時間	所定外 労働時間
調 査 産 業 計	19.7	150.0	140.2	9.8	20.2	164.4	150.2	14.2	19.1	133.9	129.0	4.9
D 建 設 業	22.1	176.4	162.1	14.3	22.6	182.4	166.8	15.6	20.3	150.2	141.5	8.7
E 製 造 業	20.1	164.8	150.1	14.7	20.2	173.0	154.4	18.6	19.8	149.1	141.8	7.3
F 電気・ガス・熱供給・水道業	19.6	185.2	164.8	20.4	19.9	189.4	166.6	22.8	17.9	152.9	150.8	2.1
G 情 報 通 信 業	19.3	162.6	150.3	12.3	19.5	167.2	153.5	13.7	18.6	152.2	143.0	9.2
H 運 輸 業 , 郵 便 業	21.8	186.5	161.7	24.8	21.9	194.4	167.2	27.2	21.0	137.8	127.9	9.9
I 卸 売 業 , 小 売 業	19.4	136.2	131.5	4.7	20.1	150.6	143.9	6.7	18.7	121.9	119.3	2.6
J 金 融 業 , 保 険 業	20.4	157.5	148.9	8.6	21.1	170.7	158.7	12.0	19.9	148.3	142.1	6.2
K 不 動 産 業 , 物 品 賃 貸 業	21.1	168.5	156.4	12.1	21.8	183.0	166.0	17.0	19.8	145.0	140.7	4.3
L 学術研究, 専門・技術サービス業	19.2	161.2	147.5	13.7	19.5	170.0	152.3	17.7	18.4	140.7	136.3	4.4
M 宿 泊 業 , 飲 食 サ ー ビ ス 業	16.0	99.9	94.0	5.9	15.9	116.3	106.5	9.8	16.0	94.0	89.5	4.5
N 生 活 関 連 サ ー ビ ス 業 , 娯 楽 業	18.9	139.4	136.2	3.2	19.7	152.4	148.0	4.4	18.4	129.7	127.4	2.3
O 教 育 , 学 習 支 援 業	18.6	132.9	128.4	4.5	18.0	125.2	121.4	3.8	19.3	142.1	136.8	5.3
P 医 療 , 福 祉	20.2	149.9	145.4	4.5	20.5	154.6	150.0	4.6	20.2	148.7	144.3	4.4
Q 複 合 サ ー ビ ス 事 業	20.0	155.5	149.9	5.6	20.3	162.5	156.1	6.4	19.5	146.1	141.6	4.5
R サ ー ビ ス 業 (他 に 分 類 さ れ な い も の)	19.5	149.7	136.7	13.0	19.6	162.2	144.9	17.3	19.4	130.5	124.1	6.4
E 09.10 食 料 品 , た ば こ 製 造 業	21.2	159.6	149.1	10.5	21.7	175.4	162.4	13.0	20.8	149.7	140.8	8.9
11 織 維 工 業	20.8	158.1	149.2	8.9	20.5	167.8	154.9	12.9	21.0	148.8	143.7	5.1
14 パルプ・紙・紙加工品製造業	20.2	166.3	156.9	9.4	20.1	167.6	156.8	10.8	20.6	162.9	157.1	5.8
15 印刷・同関連業	19.7	164.5	151.9	12.6	20.6	177.9	161.7	16.2	18.2	142.6	135.8	6.8
16.17 化学, 石油・石炭製品製造業	20.7	166.1	152.7	13.4	21.4	176.0	157.8	18.2	19.6	149.4	144.1	5.3
18 プラスチック製品製造業	19.5	157.6	150.4	7.2	20.1	163.5	154.8	8.7	18.8	148.8	143.9	4.9
21 窯業・土石製品製造業	20.1	164.6	155.5	9.1	20.4	167.9	158.8	9.1	19.6	159.1	149.9	9.2
24 金属製品製造業	20.4	170.1	152.5	17.6	20.6	173.3	153.3	20.0	19.8	160.9	150.2	10.7
25 はん用機械器具製造業	19.6	179.7	150.7	29.0	20.1	188.8	155.9	32.9	17.1	137.4	126.5	10.9
26 生産用機械器具製造業	19.9	170.8	151.5	19.3	20.2	176.7	154.3	22.4	18.9	142.9	138.2	4.7
27 業務用機械器具製造業	20.0	156.5	148.2	8.3	20.0	156.7	149.6	7.1	19.9	155.7	142.0	13.7
28 電子部品・デバイス・電子回路製造業	19.0	157.8	141.8	16.0	18.9	160.9	141.5	19.4	19.0	150.8	142.6	8.2
29 電気機械器具製造業	18.8	163.7	146.9	16.8	19.3	174.1	151.8	22.3	18.3	151.6	141.2	10.4
30 情報通信機械器具製造業	18.5	159.0	145.3	13.7	18.6	163.4	146.5	16.9	18.4	149.8	142.9	6.9
31 輸送用機械器具製造業	20.1	178.5	158.1	20.4	20.2	181.2	159.2	22.0	19.4	158.2	149.7	8.5
32.20 その他, なめし革等製造業	21.1	149.1	148.1	1.0	21.9	172.3	170.7	1.6	20.0	121.2	120.9	0.3
E 一 括 産 業 1	20.9	175.2	160.7	14.5	21.2	183.5	165.8	17.7	19.6	148.2	144.1	4.1
E 一 括 産 業 2	20.1	173.9	153.6	20.3	20.2	177.7	155.3	22.4	20.0	159.3	147.1	12.2
I 1 卸 売 業	20.2	159.5	152.9	6.6	20.5	163.9	156.7	7.2	19.6	148.7	143.7	5.0
I 2 小 売 業	18.9	122.9	119.3	3.6	19.6	136.0	129.9	6.1	18.4	114.9	112.9	2.0
M 75 宿 泊 業	17.5	114.7	109.8	4.9	18.8	156.4	146.5	9.9	17.0	99.4	96.3	3.1
M 一 括 産 業	15.4	94.3	88.0	6.3	14.8	100.9	91.1	9.8	15.6	92.0	86.9	5.1
P 83 医 療 業	21.2	156.7	149.6	7.1	20.9	159.4	152.0	7.4	21.3	156.0	148.9	7.1
P 一 括 産 業	19.2	142.7	141.0	1.7	19.9	148.5	147.4	1.1	19.1	141.5	139.7	1.8
R 91 職 業 紹 介 ・ 労 働 者 派 遣 業	19.3	173.5	145.1	28.4	19.5	181.8	147.0	34.8	18.9	159.4	141.8	17.6
R 92 そ の 他 の 事 業 サ ー ビ ス 業	19.1	128.8	121.9	6.9	19.0	143.2	133.1	10.1	19.2	113.6	110.1	3.5
R 一 括 産 業	20.6	169.9	158.9	11.0	20.5	172.8	159.1	13.7	21.1	159.9	158.1	1.8

(注) 第1-1表(注)1,2参照

第2-2表 産業別、男女別 常用労働者の1人平均月間出勤日数及び実労働時間数

(規模30人以上)

(単位 日、時間)

産 業	計				男 子				女 子			
	出勤 日数	総実労 働時間	所定内 労働時間	所定外 労働時間	出勤 日数	総実労 働時間	所定内 労働時間	所定外 労働時間	出勤 日数	総実労 働時間	所定内 労働時間	所定外 労働時間
調 査 産 業 計	19.8	154.3	142.4	11.9	20.0	164.7	148.2	16.5	19.6	140.9	134.9	6.0
D 建 設 業	20.8	162.2	149.5	12.7	20.8	163.1	149.8	13.3	20.8	155.9	147.1	8.8
E 製 造 業	19.9	167.9	150.9	17.0	20.1	173.8	153.4	20.4	19.7	154.8	145.3	9.5
F 電気・ガス・熱供給・水道業	20.5	201.1	175.3	25.8	20.6	203.1	175.2	27.9	19.3	179.0	175.4	3.6
G 情 報 通 信 業	19.3	164.9	151.3	13.6	19.6	168.8	153.8	15.0	18.5	152.7	143.5	9.2
H 運 輸 業 , 郵 便 業	21.3	190.1	160.4	29.7	21.4	197.7	165.6	32.1	20.5	140.5	126.5	14.0
I 卸 売 業 , 小 売 業	19.5	129.7	124.2	5.5	20.0	143.8	135.1	8.7	19.1	118.0	115.2	2.8
J 金 融 業 , 保 険 業	20.8	160.6	151.3	9.3	21.6	177.3	162.8	14.5	20.4	152.4	145.7	6.7
K 不 動 産 業 , 物 品 賃 貸 業	21.4	177.2	155.0	22.2	22.6	193.2	163.0	30.2	19.5	149.7	141.2	8.5
L 学術研究, 専門・技術サービス業	19.9	165.2	151.4	13.8	20.2	172.4	155.9	16.5	18.9	144.5	138.4	6.1
M 宿 泊 業 , 飲 食 サ ー ビ ス 業	16.9	109.4	105.1	4.3	17.2	127.0	119.9	7.1	16.8	101.2	98.2	3.0
N 生 活 関 連 サ ー ビ ス 業 , 娯 楽 業	20.2	149.2	143.8	5.4	20.2	153.3	147.2	6.1	20.1	146.4	141.5	4.9
O 教 育 , 学 習 支 援 業	18.6	129.6	126.5	3.1	17.7	122.5	118.6	3.9	20.0	141.9	140.2	1.7
P 医 療 , 福 祉	20.7	156.2	150.5	5.7	20.6	158.2	152.7	5.5	20.7	155.5	149.8	5.7
Q 複 合 サ ー ビ ス 事 業	20.3	158.3	152.3	6.0	20.1	160.6	154.4	6.2	20.7	154.2	148.6	5.6
R サ ー ビ ス 業 (他 に 分 類 さ れ な い も の)	18.9	145.1	130.0	15.1	19.2	159.2	140.1	19.1	18.3	123.2	114.4	8.8
E 09.10 食 料 品 , た ば こ 製 造 業	21.4	164.1	149.5	14.6	22.0	181.2	162.5	18.7	21.0	154.3	142.1	12.2
11 織 維 工 業	21.7	175.5	162.0	13.5	21.6	177.5	161.6	15.9	22.0	172.5	162.6	9.9
14 パルプ・紙・紙加工品製造業	21.3	176.2	159.2	17.0	21.3	180.8	161.7	19.1	20.9	155.6	148.2	7.4
15 印 刷 ・ 同 関 連 業	19.5	171.4	154.4	17.0	20.2	181.5	160.0	21.5	18.3	154.5	145.1	9.4
16.17 化学, 石油・石炭製品製造業	20.0	159.6	150.9	8.7	20.3	166.4	155.6	10.8	19.5	150.0	144.3	5.7
18 プラスチック製品製造業	19.1	159.5	150.5	9.0	19.4	161.5	151.0	10.5	18.7	156.6	149.7	6.9
21 窯業・土石製品製造業	19.0	164.4	150.6	13.8	19.7	168.2	157.2	11.0	17.7	158.3	140.0	18.3
24 金 属 製 品 製 造 業	19.7	167.5	152.0	15.5	20.3	177.8	157.4	20.4	18.1	140.3	137.8	2.5
25 はん用機械器具製造業	19.6	184.9	152.1	32.8	19.9	191.1	154.9	36.2	18.2	154.2	138.4	15.8
26 生 産 用 機 械 器 具 製 造 業	19.9	170.1	150.3	19.8	20.0	175.0	152.4	22.6	19.2	145.7	140.0	5.7
27 業 務 用 機 械 器 具 製 造 業	19.8	153.7	146.8	6.9	19.9	155.3	148.7	6.6	19.1	143.2	134.7	8.5
28 電 子 部 品 ・ デ バ イ ス ・ 電 子 回 路 製 造 業	19.0	157.8	141.8	16.0	18.9	160.9	141.5	19.4	19.0	150.8	142.6	8.2
29 電 気 機 械 器 具 製 造 業	19.1	170.8	150.7	20.1	19.3	175.7	151.8	23.9	18.8	162.9	148.9	14.0
30 情 報 通 信 機 械 器 具 製 造 業	18.4	158.9	144.7	14.2	18.4	163.2	145.6	17.6	18.4	150.1	143.0	7.1
31 輸 送 用 機 械 器 具 製 造 業	20.1	178.5	158.1	20.4	20.2	181.2	159.2	22.0	19.4	158.2	149.7	8.5
32.20 その他, なめし革等製造業	X	X	X	X	X	X	X	X	X	X	X	X
E 一 括 産 業 1	20.4	175.7	160.2	15.5	20.9	183.9	166.0	17.9	18.5	146.4	139.5	6.9
E 一 括 産 業 2	19.6	176.6	147.8	28.8	19.6	181.8	148.6	33.2	19.8	162.6	145.6	17.0
I 1 卸 売 業	19.7	158.7	148.7	10.0	19.8	166.6	154.4	12.2	19.4	146.0	139.5	6.5
2 小 売 業	19.4	113.5	110.5	3.0	20.1	121.8	116.5	5.3	19.0	108.7	107.1	1.6
M 75 宿 泊 業	17.8	119.1	113.7	5.4	19.2	149.8	141.9	7.9	17.2	106.4	102.1	4.3
M 一 括 産 業	16.0	99.8	96.6	3.2	15.5	107.9	101.5	6.4	16.3	95.5	94.0	1.5
P 83 医 療 業	21.3	162.6	154.9	7.7	20.8	161.4	153.6	7.8	21.5	163.0	155.3	7.7
P 一 括 産 業	19.6	145.2	143.0	2.2	20.2	152.6	151.2	1.4	19.4	142.9	140.5	2.4
R 91 職 業 紹 介 ・ 労 働 者 派 遣 業	19.3	173.5	145.1	28.4	19.5	181.8	147.0	34.8	18.9	159.4	141.8	17.6
92 その他の事業サービス業	18.5	126.1	118.2	7.9	18.8	143.3	132.9	10.4	18.0	104.7	100.0	4.7
R 一 括 産 業	19.8	163.6	151.6	12.0	19.8	164.3	151.5	12.8	20.1	156.2	152.7	3.5

(注) 第1-1表(注)1,2参照

第3-1表 産業別、男女別 常用労働者数及びパートタイム労働者比率

(規模5人以上)

(単位 人、%)

産 業	計			男 子			女 子		
	本 月 末 労働者数	う ち	う ち	本 月 末 労働者数	う ち	う ち	本 月 末 労働者数	う ち	う ち
		パートタイム 労働者数	パートタイム 労働者比率		パートタイム 労働者数	パートタイム 労働者比率		パートタイム 労働者数	パートタイム 労働者比率
調 査 産 業 計	419,830	121,930	29.0	221,417	33,712	15.2	198,413	88,218	44.5
D 建 設 業	25,008	1,059	4.2	20,378	238	1.2	4,630	821	17.7
E 製 造 業	85,600	11,073	12.9	56,217	2,320	4.1	29,383	8,753	29.8
F 電 気・ガ 斯・熱 供 給・水 道 業	2,481	178	7.2	2,196	129	5.9	285	49	17.2
G 情 報 通 信 業	11,069	319	2.9	7,732	94	1.2	3,337	225	6.7
H 運 輸 業， 郵 便 業	26,961	5,103	18.9	23,209	3,591	15.5	3,752	1,512	40.3
I 卸 売 業， 小 売 業	81,673	36,062	44.2	40,582	9,777	24.1	41,091	26,285	64.0
J 金 融 業， 保 険 業	12,704	1,418	11.2	5,264	40	0.8	7,440	1,378	18.5
K 不 動 産 業， 物 品 賃 貸 業	4,173	558	13.4	2,598	174	6.7	1,575	384	24.4
L 学 術 研 究， 専 門・技 術 サ ー ビ ス 業	7,971	1,062	13.3	5,569	482	8.7	2,402	580	24.1
M 宿 泊 業， 飲 食 サ ー ビ ス 業	34,455	27,217	79.0	9,224	5,540	60.1	25,231	21,677	85.9
N 生 活 関 連 サ ー ビ ス 業， 娯 楽 業	13,521	6,653	49.2	5,721	1,680	29.4	7,800	4,973	63.8
O 教 育， 学 習 支 援 業	24,586	8,633	35.1	13,372	4,937	36.9	11,214	3,696	33.0
P 医 療， 福 祉	58,740	12,564	21.4	10,892	1,328	12.2	47,848	11,236	23.5
Q 複 合 サ ー ビ ス 事 業	5,022	791	15.8	2,881	208	7.2	2,141	583	27.2
R サ ー ビ ス 業(他 に 分 類 さ れ な い も の)	25,866	9,240	35.7	15,582	3,174	20.4	10,284	6,066	59.0
E 09.10 食 料 品， た ば こ 製 造 業	9,704	3,982	41.0	3,728	669	17.9	5,976	3,313	55.4
11 織 維 工 業	11,264	2,293	20.4	5,478	397	7.2	5,786	1,896	32.8
14 パ ル プ・紙・紙 加 工 品 製 造 業	942	61	6.5	674	3	0.4	268	58	21.6
15 印 刷・同 関 連 業	2,961	247	8.3	1,847	9	0.5	1,114	238	21.4
16.17 化 学， 石 油・石 炭 製 品 製 造 業	1,797	439	24.4	1,127	49	4.3	670	390	58.2
18 プ ラ ス チ ッ ク 製 品 製 造 業	2,600	207	8.0	1,543	23	1.5	1,057	184	17.4
21 窯 業・土 石 製 品 製 造 業	2,738	222	8.1	1,739	125	7.2	999	97	9.7
24 金 属 製 品 製 造 業	7,124	655	9.2	5,275	508	9.6	1,849	147	8.0
25 は ん 用 機 械 器 具 製 造 業	3,780	372	9.8	3,115	262	8.4	665	110	16.5
26 生 産 用 機 械 器 具 製 造 業	15,209	685	4.5	12,561	24	0.2	2,648	661	25.0
27 業 務 用 機 械 器 具 製 造 業	1,294	57	4.4	1,065	12	1.1	229	45	19.7
28 電 子 部 品・デ バ イ ス・電 子 回 路 製 造 業	9,171	369	4.0	6,451	50	0.8	2,720	319	11.7
29 電 気 機 械 器 具 製 造 業	4,726	381	8.1	2,549	76	3.0	2,177	305	14.0
30 情 報 通 信 機 械 器 具 製 造 業	2,842	32	1.1	1,936	0	0.0	906	32	3.5
31 輸 送 用 機 械 器 具 製 造 業	2,299	31	1.3	2,022	11	0.5	277	20	7.2
32.20 そ の 他， な め し 革 等 製 造 業	1,885	560	29.7	1,026	0	0.0	859	560	65.2
E 一 括 産 業 1	2,865	253	8.8	2,189	52	2.4	676	201	29.7
E 一 括 産 業 2	2,399	227	9.5	1,892	50	2.6	507	177	34.9
I 1 卸 売 業	29,758	2,999	10.1	21,221	859	4.0	8,537	2,140	25.1
2 小 売 業	51,915	33,063	63.7	19,361	8,918	46.1	32,554	24,145	74.2
M 75 宿 泊 業	9,416	6,800	72.2	2,522	996	39.5	6,894	5,804	84.2
M 一 括 産 業	25,039	20,417	81.5	6,702	4,544	67.8	18,337	15,873	86.6
P 83 医 療 業	29,922	4,919	16.4	6,132	428	7.0	23,790	4,491	18.9
P 一 括 産 業	28,818	7,645	26.5	4,760	900	18.9	24,058	6,745	28.0
R 91 職 業 紹 介・労 働 者 派 遣 業	6,076	1,127	18.5	3,776	102	2.7	2,300	1,025	44.6
92 そ の 他 の 事 業 サ ー ビ ス 業	13,329	7,168	53.8	6,823	2,272	33.3	6,506	4,896	75.3
R 一 括 産 業	6,461	945	14.6	4,983	800	16.1	1,478	145	9.8

(注) 第1-1表(注)1,2参照

第3-2表 産業別、男女別 常用労働者数及びパートタイム労働者比率

(規模30人以上)

(単位 人、%)

産 業	計			男 子			女 子		
	本 月 末	う ち	う ち	本 月 末	う ち	う ち	本 月 末	う ち	う ち
	労働者数	パートタイム 労働者数	パートタイム 労働者比率	労働者数	パートタイム 労働者数	パートタイム 労働者比率	労働者数	パートタイム 労働者数	パートタイム 労働者比率
調 査 産 業 計	233,043	57,472	24.7	130,833	17,841	13.6	102,210	39,631	38.8
D 建 設 業	9,131	230	2.5	7,919	121	1.5	1,212	109	9.0
E 製 造 業	61,429	5,106	8.3	42,312	1,028	2.4	19,117	4,078	21.3
F 電 気・ガ 斯・熱 供 給・水 道 業	1,961	18	0.9	1,796	9	0.5	165	9	5.5
G 情 報 通 信 業	8,178	235	2.9	6,223	94	1.5	1,955	141	7.2
H 運 輸 業 , 郵 便 業	17,591	4,096	23.3	15,263	2,813	18.4	2,328	1,283	55.1
I 卸 売 業 , 小 売 業	30,142	15,864	52.6	13,721	3,942	28.7	16,421	11,922	72.6
J 金 融 業 , 保 険 業	7,163	900	12.6	2,421	40	1.7	4,742	860	18.1
K 不 動 産 業 , 物 品 賃 貸 業	779	146	18.7	492	48	9.8	287	98	34.1
L 学 術 研 究 , 専 門・技 術 サ ー ビ ス 業	3,189	374	11.7	2,373	174	7.3	816	200	24.5
M 宿 泊 業 , 飲 食 サ ー ビ ス 業	12,227	8,768	71.7	3,915	1,913	48.9	8,312	6,855	82.5
N 生 活 関 連 サ ー ビ ス 業 , 娯 楽 業	5,196	1,943	37.4	2,090	687	32.9	3,106	1,256	40.4
O 教 育 , 学 習 支 援 業	16,289	5,341	32.8	10,282	3,548	34.5	6,007	1,793	29.8
P 医 療 , 福 祉	38,732	6,594	17.0	9,167	828	9.0	29,565	5,766	19.5
Q 複 合 サ ー ビ ス 事 業	2,729	437	16.0	1,757	179	10.2	972	258	26.5
R サ ー ビ ス 業 (他 に 分 類 さ れ な い も の)	18,307	7,420	40.5	11,102	2,417	21.8	7,205	5,003	69.4
E 09.10 食 料 品 , た ば こ 製 造 業	6,311	2,443	38.7	2,302	430	18.7	4,009	2,013	50.2
11 織 維 工 業	6,417	344	5.4	3,901	65	1.7	2,516	279	11.1
14 パ ル プ・紙・紙 加 工 品 製 造 業	293	18	6.1	241	3	1.2	52	15	28.8
15 印 刷・同 関 連 業	2,058	76	3.7	1,297	9	0.7	761	67	8.8
16.17 化 学 , 石 油・石 炭 製 品 製 造 業	1,507	425	28.2	878	49	5.6	629	376	59.8
18 プ ラ ス チ ッ ク 製 品 製 造 業	1,821	42	2.3	1,073	12	1.1	748	30	4.0
21 窯 業・土 石 製 品 製 造 業	1,184	41	3.5	736	25	3.4	448	16	3.6
24 金 属 製 品 製 造 業	3,870	222	5.7	2,808	125	4.5	1,062	97	9.1
25 は ん 用 機 械 器 具 製 造 業	2,677	124	4.6	2,237	59	2.6	440	65	14.8
26 生 産 用 機 械 器 具 製 造 業	12,604	264	2.1	10,538	0	0.0	2,066	264	12.8
27 業 務 用 機 械 器 具 製 造 業	1,125	39	3.5	976	12	1.2	149	27	18.1
28 電 子 部 品・デ バ イ ス・電 子 回 路 製 造 業	9,171	369	4.0	6,451	50	0.8	2,720	319	11.7
29 電 気 機 械 器 具 製 造 業	3,745	179	4.8	2,318	76	3.3	1,427	103	7.2
30 情 報 通 信 機 械 器 具 製 造 業	2,715	27	1.0	1,842	0	0.0	873	27	3.1
31 輸 送 用 機 械 器 具 製 造 業	2,299	31	1.3	2,022	11	0.5	277	20	7.2
32.20 そ の 他 , な め し 革 等 製 造 業	X	X	X	X	X	X	X	X	X
E 一 括 産 業 1	1,800	158	8.8	1,408	52	3.7	392	106	27.0
E 一 括 産 業 2	1,329	212	16.0	972	50	5.1	357	162	45.4
I 1 卸 売 業	10,912	1,755	16.1	6,776	226	3.3	4,136	1,529	37.0
I 2 小 売 業	19,230	14,109	73.4	6,945	3,716	53.5	12,285	10,393	84.6
M 75 宿 泊 業	6,070	4,190	69.0	1,768	619	35.0	4,302	3,571	83.0
M 一 括 産 業	6,157	4,578	74.4	2,147	1,294	60.3	4,010	3,284	81.9
P 83 医 療 業	24,348	3,128	12.8	5,827	428	7.3	18,521	2,700	14.6
P 一 括 産 業	14,384	3,466	24.1	3,340	400	12.0	11,044	3,066	27.8
R 91 職 業 紹 介・労 働 者 派 遣 業	6,076	1,127	18.5	3,776	102	2.7	2,300	1,025	44.6
R 92 そ の 他 の 事 業 サ ー ビ ス 業	10,698	6,117	57.2	5,938	2,161	36.4	4,760	3,956	83.1
R 一 括 産 業	1,533	176	11.5	1,388	154	11.1	145	22	15.2

(注) 第1-1表(注)1,2参照

第4表 規模別、男女別 常用労働者の1人平均月間現金給与額

(単位 円)

規 模	計					男 子			女 子		
	現 金 給 与 総 額	きまって		特別に支 払われた 給 与	現 金 給 与 総 額	きまって	特別に支 払われた 給 与	現 金 給 与 総 額	きまって	特別に支 払われた 給 与	
		支給する 給 与	うち所定 内給与								うち超過 労働給与
100人以上	289,648	287,162	259,888	27,274	2,486	347,255	343,640	3,615	214,725	213,707	1,018
30～99人	233,826	233,204	216,957	16,247	622	286,157	285,277	880	168,137	167,838	299
5～29人	215,826	213,652	204,529	9,123	2,174	282,280	280,523	1,757	153,172	150,605	2,567

第5表 規模別、男女別 常用労働者の1人平均月間出勤日数及び実労働時間数

(単位 日、時間)

規 模	計				男 子				女 子			
	出勤 日数	総実労 働時間	所 定 内 労働時間	所 定 外 労働時間	出勤 日数	総実労 働時間	所 定 内 労働時間	所 定 外 労働時間	出勤 日数	総実労 働時間	所 定 内 労働時間	所 定 外 労働時間
100人以上	19.8	157.9	144.3	13.6	19.9	167.3	149.4	17.9	19.7	145.8	137.7	8.1
30～99人	19.9	150.2	140.2	10.0	20.1	161.9	146.9	15.0	19.6	135.6	131.8	3.8
5～29人	19.5	144.6	137.5	7.1	20.6	163.8	153.1	10.7	18.5	126.5	122.8	3.7

第6-1表 産業別、就業形態別 常用労働者の月間現金給与額及び出勤日数、実労働時間数

(規模5人以上)

(単位 円、日、時間)

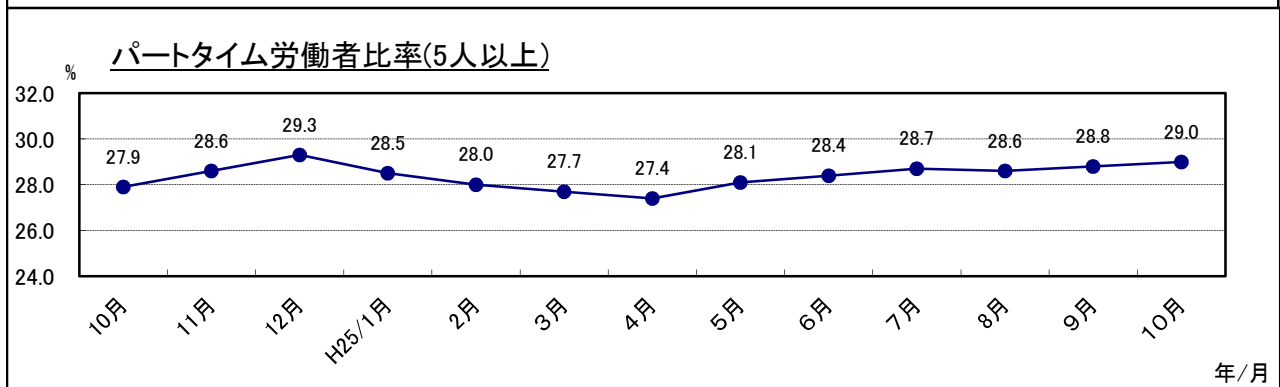
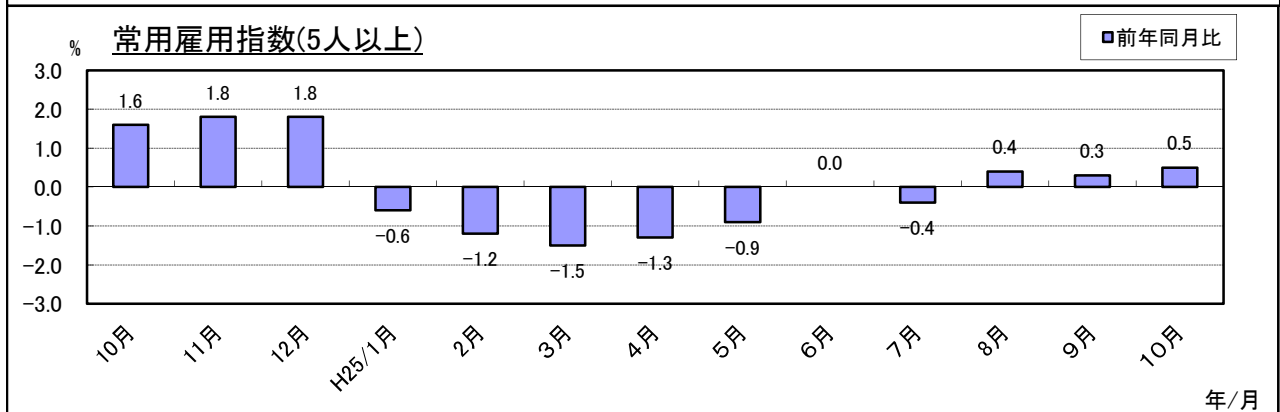
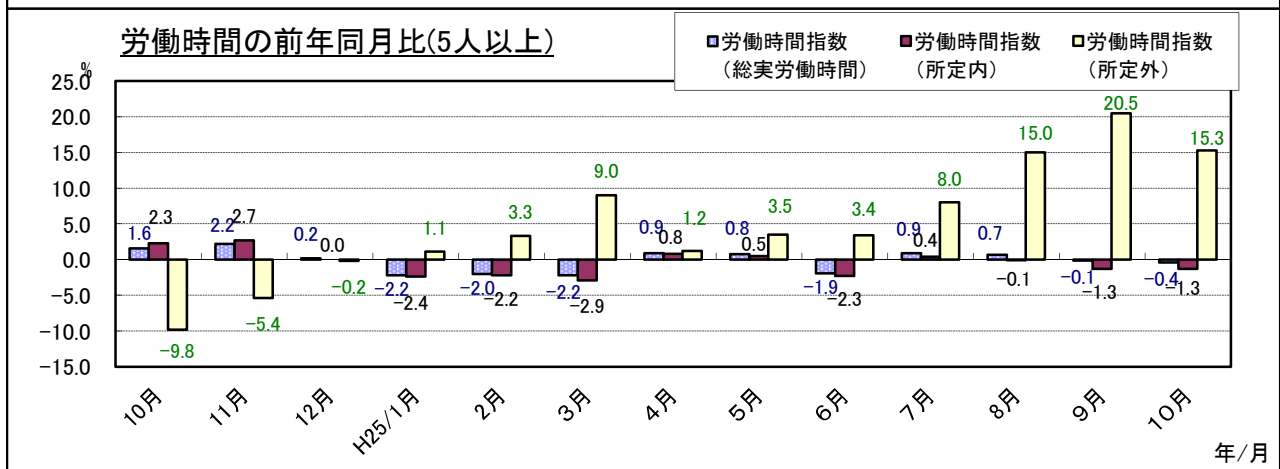
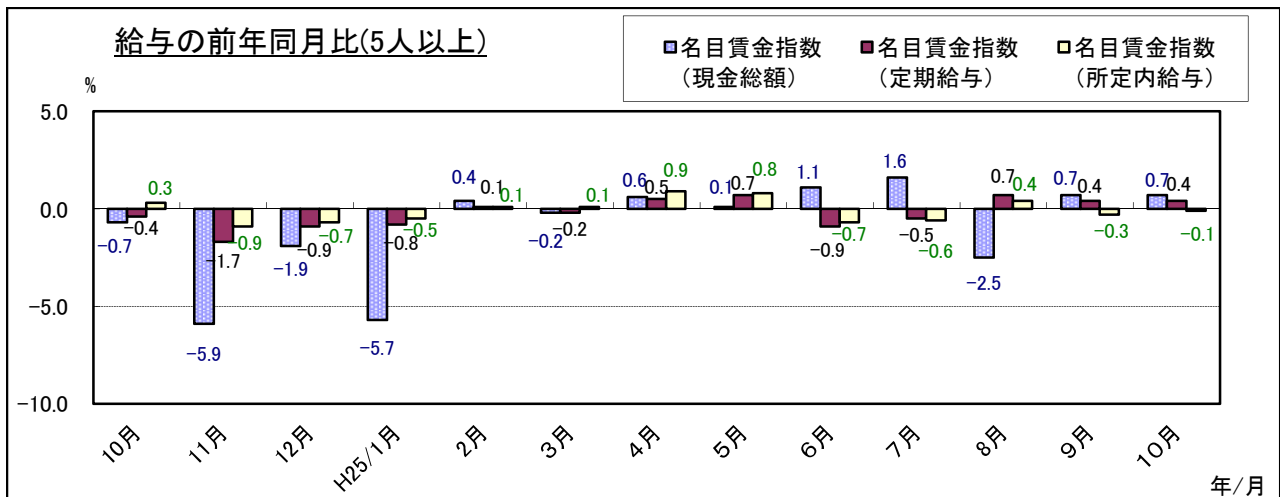
産 業		現金給与額				特別に支払われた給与	出勤日数	実労働時間		
		現金給与総額	きまって支給する給与	うち所定内給与	うち超過労働給与			総実労働時間	所定内労働時間	所定外労働時間
一般労働者	調査産業計	302,600	300,087	278,105	21,982	2,513	21.0	173.3	160.6	12.7
	製造業	291,291	288,713	258,793	29,920	2,578	20.2	172.8	156.4	16.4
	卸売業, 小売業	307,996	301,625	287,917	13,708	6,371	21.0	170.9	162.8	8.1
	医療, 福祉	293,245	293,184	281,275	11,909	61	21.4	164.3	158.9	5.4
パートタイム労働者	調査産業計	94,271	94,005	91,563	2,442	266	16.4	92.6	90.1	2.5
	製造業	99,644	99,212	96,316	2,896	432	19.1	110.7	107.5	3.2
	卸売業, 小売業	86,982	86,379	85,736	643	603	17.3	92.6	92.2	0.4
	医療, 福祉	119,402	119,220	116,866	2,354	182	16.1	96.5	95.3	1.2

第6-2表 産業別、就業形態別 常用労働者の月間現金給与額及び月間出勤日数、実労働時間数

(規模30人以上)

(単位 円、日、時間)

産 業		現金給与額				特別に支払われた給与	出勤日数	実労働時間		
		現金給与総額	きまって支給する給与	うち所定内給与	うち超過労働給与			総実労働時間	所定内労働時間	所定外労働時間
一般労働者	調査産業計	315,568	313,474	285,230	28,244	2,094	20.7	173.4	158.6	14.8
	製造業	300,241	297,128	262,942	34,186	3,113	19.9	171.6	153.7	17.9
	卸売業, 小売業	316,416	316,131	294,830	21,301	285	20.4	168.5	157.7	10.8
	医療, 福祉	314,030	314,030	298,739	15,291	0	21.5	167.3	160.9	6.4
パートタイム労働者	調査産業計	103,908	103,774	100,487	3,287	134	17.2	95.8	92.8	3.0
	製造業	109,406	108,465	102,432	6,033	941	20.2	126.4	119.7	6.7
	卸売業, 小売業	94,223	94,223	93,508	715	0	18.7	95.0	94.3	0.7
	医療, 福祉	126,378	126,378	122,534	3,844	0	16.9	101.0	98.9	2.1





調査票の提出は、 オンライン入力を利用すると、 記載、郵送の手間が省けます。

「ご利用いただくには」

インターネットが使える環境があれば利用できます。システムの利用は、「利用希望届」を送信した翌月の25日から可能です。

「手続きは」

- ① 利用希望届を送信する。(毎月末日〆切)

事業所 ⇨ 厚生労働省

※ 以下の毎勤ホームページへアクセスし、「利用希望届」(個別登録事業所用又は一括提出事業所用)に必要な事項を記入し、様式内に指定の毎勤用メールアドレスまでメールにて送信してください。

(毎勤ホームページ) <http://www.mhlw.go.jp/toukei/list/30-1.html>

(「オンライン調査システム各種申請書のお知らせ」をクリックした後のページに、「利用希望届」があります。)

「利用希望届」の送信先 毎勤用メールアドレス maikin@mhlw.go.jp

- ② ログイン情報、手引書等が送付されてきます。

厚生労働省 ⇨ 事業所

- ③ PC画面上で必要事項を入力し、「送信ボタン」を押すと厚生労働省へ送られます。



賃金台帳から自動的に毎月勤労統計調査票が作成できる様式(エクセル)をホームページにてご提供しています。

<http://toukei.pref.ishikawa.jp/news/maikin/maikin.htm>

オンライン入力をしていない事業所は調査票作成が省力化できます。

調査票を 入力・郵送される事業所 は、 翌月の10日までに お願いします。

※ 提出・入力が遅れそうな時は、FAXにて送信願います。

賃金・労働時間・雇用の動きをキャッチする

毎月勤労統計調査

厚生労働省が実施する
重要な調査です。

ご理解とご提出を

調査票提出、
結果閲覧には、
インターネットが便利です。

調査結果は、
事業主の皆様にも
賃金管理の指針として
ご利用頂いています。



特別調査にも
ご協力を！
毎年夏に1回
行われます。



毎(まい)と勤(きん)の約束

調査で知り得た情報についての秘密は必ず守ります。
また調査によって集められた情報は、
統計を作成するためだけに使用されます。
税金徴収の資料や労働局の調査などに使われることは
絶対にありません。

調査結果は経済指標の一つとして、
また、社会保障制度を検討する際の基礎資料として
使われています。

事業所の皆様、調査にご理解をお願いします。

国の調査名をかたって不正に情報を収集する「かたい調査」には十分ご注意ください。

厚生労働省・都道府県

<http://www.mhlw.go.jp/>

<調査結果のおもな利用>

各種経済指標作成の基礎資料となるほか、**失業給付**の額、労働災害の**休業補償**の額、労災保険の**保険給付額**、**遺族補償一時金**、**未払い賃金**の立替払いの最高限度額、**最低賃金**の決定、**労働時間**の短縮(年1800時間)、建設工事の**労務単価**などの算定にもちいられています。

(問い合わせ) 〒920-8580 金沢市鞍月1丁目1番地

石川県県民交流課統計情報室 毎月勤労統計担当

電話 076-225-1344

FAX 076-225-1345

E-mail toukei@pref.ishikawa.lg.jp

URL <http://toukei.pref.ishikawa.jp/>