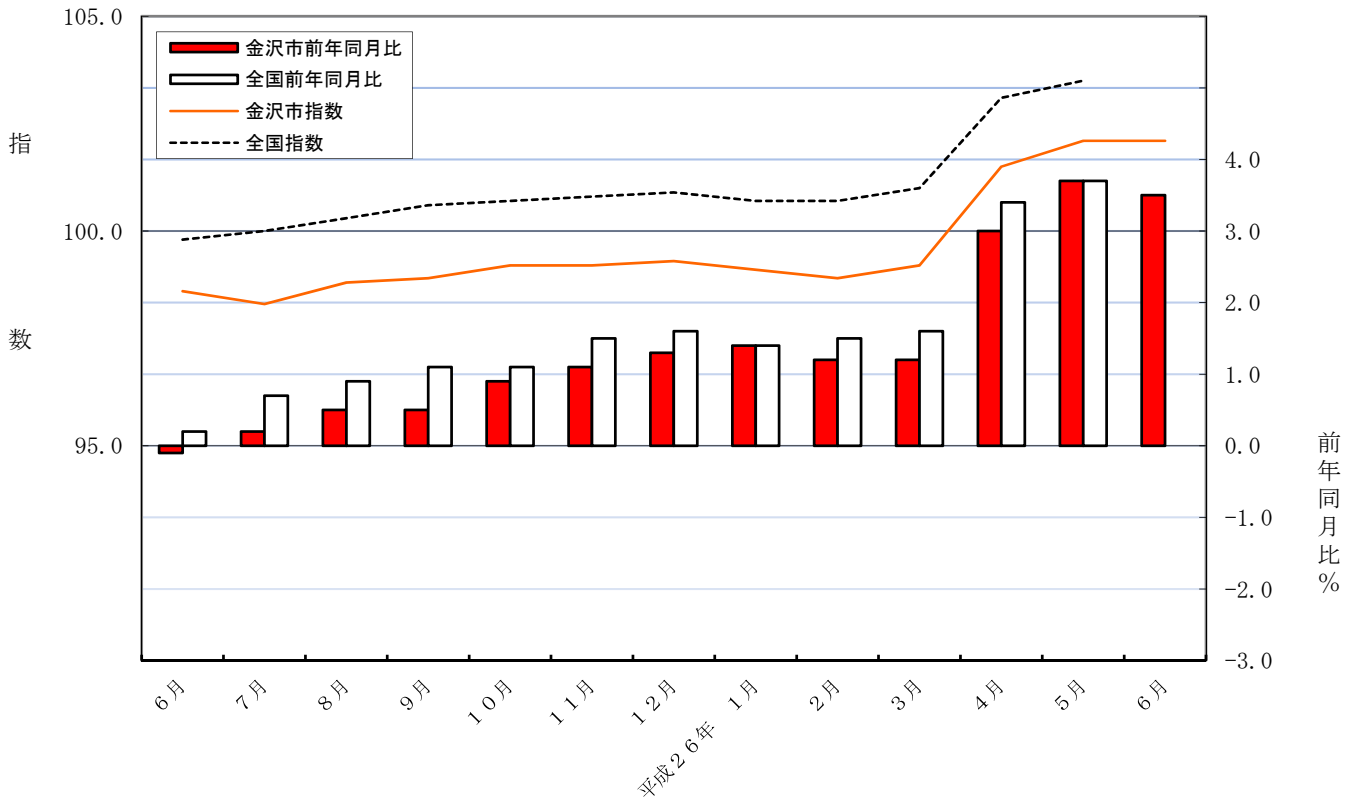


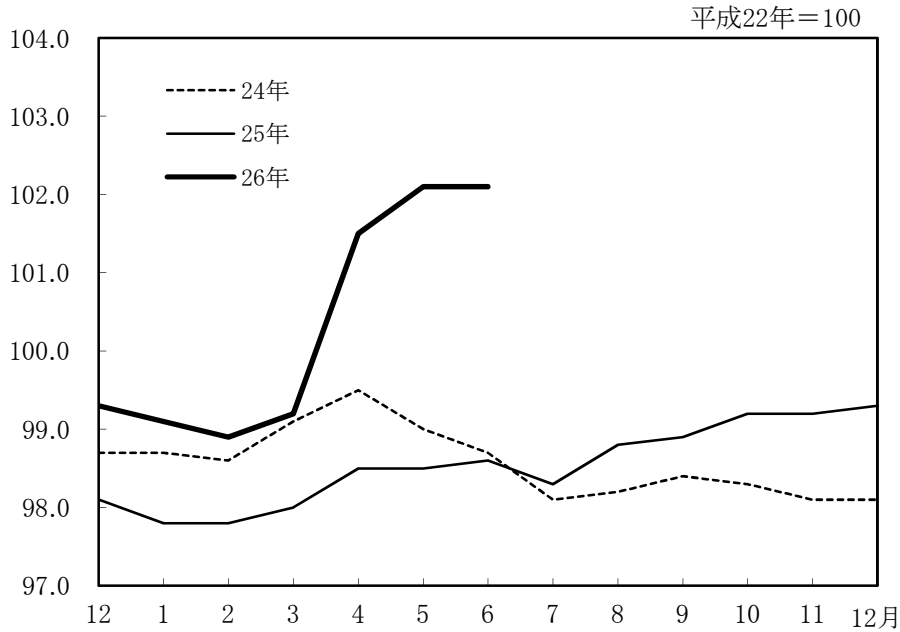
平成22年基準
消費者物価指数速報
金沢市

平成26年6月分

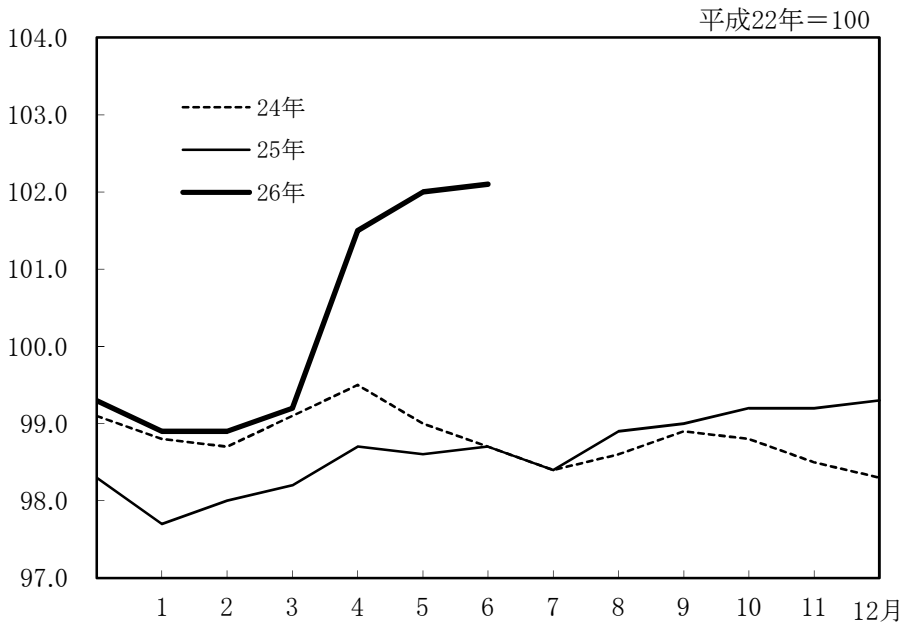
消費者物価指数（総合）の推移



総合指数の動き



生鮮食品を除く総合指数の動き



<目次>

平成26年6月の金沢市消費者物価指数の動向	1
表1 金沢市消費者物価指数	3
表2 消費者物価指数(総合)(確報)	3
表3 財・サービス分類指数(金沢市)	4
表4 消費者物価指数 平成26年6月分(速報)	5
表5 消費者物価指数 平成26年5月分(確報)	6
参考 主要品目の金沢市小売価格	7

平成26年6月の金沢市消費者物価指数の動向

総合指数	102.1
前月比	0.0%
前年同月比	(+) 3.5%

(1) 総合指数が前月と同水準だったのは、光熱・水道、家具・家事用品で上昇したものの、交通・通信、教養娯楽、諸雑費では同程度の下落がみられたことなどによる。
また、前年同月比は、3.5%の上昇となった。

(2) 生鮮食品を除く総合指数は102.1で、前月の102.0に比べ0.1%上昇した。
また、前年同月比は、3.4%の上昇となった。

【 費目別指数の前月からの主な動き 】 費目別に前月からの動きをみると、次のとおりである。

1 食料は102.9となり、前月(102.8)と同水準。

2 住居は95.6となり、前月(95.5)と同水準。

3 光熱・水道は113.7となり、前月(113.6)に比べて0.1%上昇。

4 家具・家事用品は95.0となり、前月(94.7)に比べて0.3%上昇。

↑上昇要因

家庭用耐久財が1.7%の上昇。

ルームエアコン

5 被服及び履物は 104.6 となり、前月 (104.5) と 同水準。

6 保健医療は 98.8 となり、前月 (98.9) に 比べて 0.1%下落。

7 交通・通信は 106.0 となり、前月 (106.2) に 比べて 0.2%下落。

↑上昇要因

↓下落要因

通信は1.1%の下落。

携帯電話通信料

自動車等関係費は0.1%の上昇。

自動車ガソリン

8 教育は 102.7 となり、前月 (102.7) と 同水準。

9 教養娯楽は 97.1 となり、前月 (97.1) に 比べて 0.1%下落。

↓下落要因

教養娯楽用耐久財が3.3%の下落。

テレビ

10 諸雑費は 106.6 となり、前月 (107.0) に 比べて 0.3%下落。

↓下落要因

理美容用品が1.5%の下落。

電気かみそり

表1 金沢市消費者物価指数

平成22年=100

年 月	総合	帰属家賃を除く総合	食料	住居	光熱・水道	家具・家事用品	被服及び履物	保健医療	交通・通信	教育	教養娯楽	諸雑費	生鮮食品を除く総合
平成25年 6月	98.6	99.0	97.9	95.6	107.2	86.9	101.1	98.0	102.8	101.7	93.0	103.1	98.7
7月	98.3	98.7	97.2	95.6	107.7	88.5	97.0	97.8	102.7	101.7	93.1	103.2	98.4
8月	98.8	99.2	97.7	95.6	108.0	87.2	96.4	97.5	103.8	101.7	94.9	103.1	98.9
9月	98.9	99.4	98.1	95.6	108.1	86.1	102.2	97.2	103.4	101.7	94.0	103.1	99.0
10月	99.2	99.7	98.5	95.6	107.9	88.1	102.6	97.5	103.3	101.7	93.8	104.9	99.2
11月	99.2	99.7	98.6	95.6	107.7	87.6	103.1	97.6	103.0	101.7	94.0	105.1	99.2
12月	99.3	99.9	98.9	95.6	107.7	90.1	103.1	97.8	103.0	101.7	93.9	105.2	99.3
平成26年 1月	99.1	99.6	99.5	95.5	108.3	91.7	95.5	97.4	102.9	101.7	92.8	105.1	98.9
2月	98.9	99.4	98.6	95.5	108.4	91.5	96.1	97.4	102.9	101.7	93.3	104.9	98.9
3月	99.2	99.8	98.7	95.6	108.8	91.0	99.8	97.5	103.0	101.7	93.8	105.0	99.2
4月	101.5	102.4	101.8	95.7	109.7	94.2	104.7	99.3	105.6	102.7	97.3	106.5	101.5
5月	102.1	103.1	102.8	95.5	113.6	94.7	104.5	98.9	106.2	102.7	97.1	107.0	102.0
6月	102.1	103.1	102.9	95.6	113.7	95.0	104.6	98.8	106.0	102.7	97.1	106.6	102.1
前 月 比 (%)	0.0	0.0	0.0	0.0	0.1	0.3	0.0	-0.1	-0.2	0.0	-0.1	-0.3	0.1
前 年 同 月 比 (%)	3.5	4.1	5.0	-0.1	6.1	9.3	3.4	0.8	3.1	1.0	4.4	3.4	3.4

表2 消費者物価指数(総合)(確報)

平成22年=100

年 月	全国	北陸	新潟市	富山市	福井市	金沢市
平成25年 5月	99.8	99.2	99.4	99.3	99.3	98.5
6月	99.8	99.1	99.4	99.4	99.1	98.6
7月	100.0	99.3	99.9	99.6	99.3	98.3
8月	100.3	99.7	100.0	99.8	99.8	98.8
9月	100.6	100.1	100.8	100.2	99.9	98.9
10月	100.7	100.0	100.7	100.1	99.9	99.2
11月	100.8	100.1	100.6	100.1	100.0	99.2
12月	100.9	100.0	100.4	100.2	100.1	99.3
平成26年 1月	100.7	100.2	100.7	100.2	100.5	99.1
2月	100.7	100.2	100.7	100.4	100.2	98.9
3月	101.0	100.4	100.9	100.5	100.3	99.2
4月	103.1	102.8	103.1	103.0	102.8	101.5
5月	103.5	103.3	103.5	103.4	103.4	102.1
前 月 比 (%)	0.4	0.4	0.4	0.5	0.6	0.6
前 年 同 月 比 (%)	3.7	4.1	4.1	4.2	4.2	3.7

表3 財・サービス分類指数

平成22年=100

項 目	平成25年	平成26年						前月比 (%)	前年 同月比 (%)
	6月	1月	2月	3月	4月	5月	6月		
総 合	98.6	99.1	98.9	99.2	101.5	102.1	102.1	0.0	3.5
財	98.4	99.4	99.0	99.3	102.1	103.4	103.4	0.0	5.1
農 水 畜 産 物	97.9	102.9	100.3	100.8	102.7	104.8	102.5	-2.2	4.7
生 鮮 商 品	97.5	103.2	100.6	101.1	102.8	105.0	103.2	-1.8	5.8
他 の 農 水 畜 産 物	101.7	99.8	98.0	98.5	101.0	102.9	96.2	-6.6	-5.5
米 類	102.7	100.7	98.9	99.2	101.7	103.7	96.8	-6.7	-5.8
工 業 製 品	97.4	97.8	97.8	98.0	101.3	102.0	102.4	0.4	5.2
食 料 工 業 製 品	97.1	97.5	97.2	96.8	100.2	101.1	102.3	1.2	5.3
織 維 製 品	100.1	93.6	94.2	97.9	102.4	102.2	102.3	0.1	2.2
石 油 製 品	114.5	118.7	118.7	119.3	122.9	125.0	125.3	0.3	9.4
他 の 工 業 製 品	92.1	93.5	93.5	93.2	96.1	96.6	96.3	-0.3	4.5
電 気 ・ 都 市 ガ ス ・ 水 道	105.4	105.7	105.8	106.0	106.6	111.3	111.4	0.1	5.7
出 版 物	101.3	101.5	101.5	101.4	104.1	104.1	104.3	0.2	3.0
サ ー ビ ス	98.8	98.8	98.9	99.2	100.8	100.8	100.7	-0.1	1.9
公 共 サ ー ビ ス	101.9	102.5	102.5	102.8	104.3	104.6	104.6	0.0	2.6
公 営 ・ 都 市 再 生 機 構 ・ 公 社 家 賃	101.7	100.1	100.0	99.8	102.6	102.8	101.6	-1.1	-0.1
家 事 関 連 サ ー ビ ス	106.3	108.0	108.0	108.0	108.0	108.5	108.6	0.1	2.2
医 療 ・ 福 祉 関 連 サ ー ビ ス	100.1	100.1	100.1	100.1	100.7	100.7	100.7	0.0	0.6
運 輸 ・ 通 信 関 連 サ ー ビ ス	100.3	100.2	100.2	101.2	105.5	106.0	105.8	-0.2	5.5
教 育 関 連 サ ー ビ ス	92.6	92.6	92.6	92.6	95.1	95.1	95.1	0.0	2.6
教 養 娯 楽 関 連 サ ー ビ ス	96.9	96.9	96.9	96.9	99.3	99.3	99.3	0.0	2.5
一 般 サ ー ビ ス	97.8	97.6	97.7	98.0	99.7	99.5	99.5	-0.1	1.7
外 食	100.2	100.3	100.3	101.1	104.3	104.3	104.3	0.0	4.1
民 営 家 賃	93.5	93.3	93.3	93.5	93.4	93.3	93.3	0.1	-0.2
持 家 の 帰 属 家 賃	95.8	95.7	95.7	95.7	95.7	95.5	95.5	0.0	-0.3
他 の サ ー ビ ス	99.4	98.9	99.0	99.5	102.5	102.2	102.0	-0.2	2.6
家 事 関 連 サ ー ビ ス	99.0	99.0	99.0	99.0	101.3	101.3	101.3	0.0	2.3
医 療 ・ 福 祉 関 連 サ ー ビ ス	100.6	98.9	98.9	98.9	100.4	100.6	100.6	0.0	-0.1
教 育 関 連 サ ー ビ ス	103.8	103.8	103.8	103.8	104.4	104.4	104.4	0.0	0.6
通 信 ・ 教 養 娯 楽 関 連 サ ー ビ ス	98.3	97.4	97.6	98.6	102.6	102.0	101.7	-0.3	3.5
(別掲)									
耐 久 消 費 財	83.6	85.2	85.5	85.3	87.4	88.4	87.9	-0.5	5.1
半 耐 久 消 費 財	99.6	95.6	95.9	97.9	102.0	101.8	101.9	0.1	2.3
非 耐 久 消 費 財	100.9	102.8	102.2	102.2	104.9	106.6	106.6	0.0	5.7
公 共 料 金	103.7	104.2	104.3	104.5	105.8	107.4	107.5	0.0	3.6
生 鮮 食 品 を 除 く 財	98.6	99.0	99.0	99.3	102.2	103.3	103.5	0.2	4.9
持 家 の 帰 属 家 賃 を 除 く サ ー ビ ス	100.0	100.3	100.0	100.5	102.7	102.7	102.7	-0.1	2.7

表4 金沢市消費者物価指数 平成26年6月分(速報)

平成22年=100

費目	平成26年			前年 同月比 (%)	費目	平成26年		
	6月	前月比 (%)	前年 同月比 (%)			6月	前月比 (%)	前年 同月比 (%)
総合	102.1	0.0	3.5					
持家の帰属家賃を除く総合	103.1	0.0	4.1		保 健 医 療	98.8	-0.1	0.8
食 料	102.9	0.0	5.0		医薬品・健康保持用摂取品	95.3	-0.1	1.4
穀類	99.8	-0.4	2.8		保健医療用品・器具	98.8	-0.1	-0.1
魚介類	116.2	2.3	10.2		保健医療サービス	101.1	0.0	0.8
生鮮魚介類	123.5	3.6	10.0		交 通 ・ 通 信	106.0	-0.2	3.1
肉類	104.5	-0.1	4.5		交通	107.8	-0.3	7.1
乳卵類	107.0	1.0	8.6		自動車等関係費	108.2	0.1	3.0
野菜・海藻類	92.6	-3.0	5.5		通信	99.1	-1.1	1.8
生鮮野菜	84.4	-5.1	5.6		教 育	102.7	0.0	1.0
果物	101.4	-9.2	2.9		授業料等	100.6	0.0	1.4
生鮮果物	101.4	-9.7	3.0		教科書・学習参考教材	107.8	0.0	1.9
油脂・調味料	104.0	0.6	6.4		補習教育	108.4	0.0	-0.3
菓子類	97.3	0.6	0.5		教 養 娛 楽	97.1	-0.1	4.4
調理食品	109.8	2.1	8.8		教養娯楽用耐久財	66.9	-3.3	4.4
飲料	96.6	1.9	1.3		教養娯楽用品	104.6	0.9	6.1
酒類	94.4	0.0	3.0		書籍・他の印刷物	104.2	0.2	3.0
外食	104.3	0.0	4.1		教養娯楽サービス	101.6	0.2	4.2
住 居	95.6	0.0	-0.1		諸 雑 費	106.6	-0.3	3.4
家賃	95.2	0.0	-0.3		理美容サービス	101.3	0.0	1.8
設備修繕・維持	99.2	0.1	2.0		理美容用品	95.9	-1.5	0.4
光 熱 ・ 水 道	113.7	0.1	6.1		身の回り用品	114.4	0.0	8.0
電気代	112.8	0.1	6.1		たばこ	131.6	0.0	4.2
ガス代	118.7	0.1	7.4		他の諸雑費	108.8	0.0	4.8
他の光熱	138.0	0.0	9.8		※1 生 鮮 食 品	102.2	-2.5	6.9
上下水道料	101.5	0.0	2.9		生鮮食品を除く食料	103.0	0.5	4.7
家 具 ・ 家 事 用 品	95.0	0.3	9.3		生鮮食品を除く総合	102.1	0.1	3.4
家庭用耐久財	87.9	1.7	16.8		持家の帰属家賃及び生鮮食品を除く総合	103.1	0.1	4.0
室内装備品	92.9	0.3	0.0		食料(酒類を除く)及び※2エネルギーを除く総合	99.4	-0.1	2.3
寝具類	99.6	0.4	10.2					
家事雑貨	100.2	0.1	4.9					
家事用消耗品	99.5	-1.3	6.8					
家事サービス	102.2	0.0	2.5					
被 服 及 び 履 物	104.6	0.0	3.4					
衣料	104.7	0.0	2.9					
和服	95.2	0.0	2.4					
洋服	105.6	0.0	3.0					
シャツ・セーター・下着類	106.0	0.1	3.0					
シャツ・セーター類	105.9	0.3	3.6					
下着類	106.6	-0.3	1.1					
履物類	101.4	0.0	3.8					
他の被服類	98.6	0.0	2.4					
被服関連サービス	107.4	0.0	7.3					

表5 金沢市消費者物価指数 平成26年5月分(確報)

平成22年=100

費目	平成26年			費目	平成26年		
	5月	前月比(%)	前年同月比(%)		5月	前月比(%)	前年同月比(%)
総合	102.1	0.6	3.7				
持家の帰属家賃を除く総合	103.1	0.7	4.3	保 健 医 療	98.9	-0.4	1.3
食 料	102.8	1.0	5.1	医薬品・健康保持用摂取品	95.4	-1.0	3.2
穀類	100.1	1.4	2.2	保健医療用品・器具	98.9	-0.4	-0.2
魚介類	113.6	1.4	9.6	保健医療サービス	101.1	0.0	0.8
生鮮魚介類	119.2	1.2	10.2	交 通 ・ 通 信	106.2	0.5	3.1
肉類	104.6	0.1	5.2	交通	108.1	0.1	7.0
乳卵類	105.9	-2.9	6.6	自動車等関係費	108.1	0.5	2.5
野菜・海藻類	95.4	1.0	4.3	通 信	100.2	0.8	2.8
生鮮野菜	89.0	1.4	4.1	教 育	102.7	0.0	2.0
果物	111.7	11.9	11.7	授業料等	100.6	0.0	1.4
生鮮果物	112.3	12.6	12.4	教科書・学習参考教材	107.8	0.0	1.9
油脂・調味料	103.4	0.7	5.7	補習教育	108.4	0.0	3.4
菓子類	96.7	1.5	-0.6	教 養 娛 楽	97.1	-0.1	5.1
調理食品	107.5	2.8	10.5	教養娯楽用耐久財	69.2	2.8	6.6
飲料	94.8	-2.7	0.3	教養娯楽用品	103.7	0.4	9.0
酒類	94.4	-0.2	3.1	書籍・他の印刷物	104.0	0.0	2.9
外食	104.3	0.0	4.1	教養娯楽サービス	101.4	-0.9	3.9
住 居	95.5	-0.2	-0.1	諸 雑 費	107.0	0.5	3.8
家賃	95.1	-0.2	-0.3	理美容サービス	101.3	0.0	1.8
設備修繕・維持	99.2	0.0	1.9	理美容用品	97.4	2.2	2.0
光 熱 ・ 水 道	113.6	3.6	6.6	身の回り用品	114.4	0.0	8.0
電気代	112.7	4.8	6.9	たばこ	131.6	0.0	4.2
ガス代	118.6	3.0	8.5	他の諸雑費	108.8	0.0	4.8
他の光熱	138.0	1.0	8.7	※1 生 鮮 食 品	104.8	3.6	8.3
上下水道料	101.5	2.9	2.9	生鮮食品を除く食料	102.5	0.5	4.5
家 具 ・ 家 事 用 品	94.7	0.5	7.9	生鮮食品を除く総合	102.0	0.5	3.5
家庭用耐久財	86.5	1.8	13.1	持家の帰属家賃及び生鮮食品を除く総合	103.0	0.6	4.1
室内装備品	92.6	0.6	-0.5	食料(酒類を除く)及び※2エネルギーを除く総合	99.5	0.1	2.5
寝具類	99.2	0.1	9.9				
家事雑貨	100.2	0.8	5.6				
家事用消耗品	100.9	-1.3	5.8				
家事サービス	102.2	0.0	2.5				
被 服 及 び 履 物	104.5	-0.1	3.2				
衣料	104.7	0.0	2.6				
和服	95.2	0.0	2.4				
洋服	105.6	0.0	2.7				
シャツ・セーター・下着類	105.9	-0.3	2.8				
シャツ・セーター類	105.6	-0.5	3.3				
下着類	107.0	0.2	1.3				
履物類	101.4	0.1	3.8				
他の被服類	98.6	-1.1	2.2				
被服関連サービス	107.4	0.0	7.3				

(参考) 主要品目の金沢市小売価格

費目	品名	銘柄	単位	平成26年	平成26年	推移
				4月	5月	
				(円)	(円)	
食料						
穀類	うるち米	国内産、精米、単一原料米(産地、品種及び産年が同一のもの)、袋入り(5kg入り)、コシヒカリを除く	1袋	2,192	2,192	→
	食パン	普通品	1kg	455	455	→
	即席めん	中華タイプ、カップ入り(77g入り)	1個	146	146	→
	小麦粉	薄力粉、袋入り(1kg入り)	1袋	238	238	→
魚介類	まぐろ	めばち又はきはだ、刺身用、さく、赤身	100g	329	303	↓
	ぶり	切り身	100g	185	214	↑
	いか	するめいか、丸	100g	97	95	↓
	たらこ	並	100g	568	568	→
肉類	魚みそ漬	さわら又はさけ、並	100g	195	220	↑
	牛肉	国産品、ロース	100g	863	841	↓
	豚肉	ロース(黒豚を除く)	100g	234	247	↑
	鶏肉	ブロイラー、もも肉	100g	142	152	↑
乳卵類	牛乳	店頭売り、紙容器入り(1,000mL入り)	1本	241	241	→
	ヨーグルト	プレーンヨーグルト、400~450g入り	1kg	376	362	↓
	鶏卵	白色卵、Lサイズ、パック詰(10個入り)	1パック	235	217	↓
野菜・海藻	ねぎ	白ねぎ	1kg	473	632	↑
	たまねぎ	赤玉ねぎを除く	1kg	329	288	↓
	トマト		1kg	715	662	↓
	えのきだけ		1kg	440	448	↑
	豆腐	木綿豆腐、並	1kg	330	323	↓
	果物	りんご	ふじ、1個200~400g(1~7, 11~12月)	1kg	543	604
油脂・調味料	いちご	国産品、(1~5月、12月)	1kg	1,499	1,567	↑
	バナナ	フィリピン産(高地栽培などを除く)	1kg	245	253	↑
	食用油	キャノーラ(なたね)油、ポリ容器入り(1,000g入り)	1本	294	300	↑
	しょう油	本醸造、こいくちしょうゆ、JAS規格品・特級、ポリ容器入り(1L入り)	1本	259	245	↓
	みそ	米みそ、カップ入り(750g入り)、並	1個	399	399	→
	マヨネーズ	ポリ容器入り(450g入り)	1本	270	270	→
	菓子類	だいたいふく餅	白だいたいふく餅(豆だいたいふく餅を含む)、あずきあん入り、普通品	100g	142	143
調理食品	ケーキ	いちごショートケーキ(1個70~120g)	100g	490	486	↓
	すし(弁当)	持ち帰りずし、にぎりずし、8~10個入り、並	1パック	696	696	→
	からあげ	鶏肉、骨なし、並	100g	181	173	↓

費 目	品 名	銘 柄	単 位	平成26年	平成26年	推移
				4月	5月	
				(円)	(円)	
飲料	インスタントコーヒー	瓶入り(90~100g入り)	1本	747	592	↓
	果実飲料	果汁入り飲料、20~50%果汁入り、ペットボトル入り(1,500mL入り)	1本	175	181	↑
酒類	ビール	淡色、缶入り(350mL入り)、6缶入り	1パック	1,111	1,125	↑
外食	焼肉	牛カルビ、並	1人前	869	869	→
光熱・水道						
他の光熱	灯油	白灯油、詰め替え売り、店頭売り	18L	1,860	1,878	↑
家具・家事用品						
家庭用耐久財	ルームエアコン	冷房・ヒートポンプ暖房兼用タイプ、セパレート型、壁掛型、〔定格時能力〕冷房2.8kW、暖房3.6kW、〔通年エネルギー消費効率〕6.7~7.2、フィルター自動清掃機能付き、高性能機能付き	1台	180,799	188,588	↑
家事用消耗品	洗濯用洗剤	合成洗剤、綿・麻・合成繊維用、液体、詰め替え用、袋入り(810~1000g入り)	1Kg	373	364	↓
被服及び履物						
洋服	背広服	夏物、シングル上下、並型、半裏又は背抜き、〔表地〕毛100%、〔サイズ〕A体型(A4~A6)、〔百貨店・専門店ブランド〕(3~8月)	1着	72,900	72,900	→
	スカート	春夏物、〔素材〕化学繊維100%、〔サイズ〕W64~70cm、中級品(3~8月)	1枚	6,710	6,710	→
履物類	男子靴	短靴、黒、〔甲〕牛革、〔底〕「合成ゴム」又は「ウレタン」、〔底の製法〕張り付け、〔サイズ〕25~26cm、中級品	1足	17,712	17,712	→
	婦人靴	パンプス、〔甲〕牛革、〔底〕合成ゴム、〔底の製法〕張り付け、〔サイズ〕23~24cm、中級品	1足	10,800	10,800	→
被服関連サービス	洗濯代	背広服上下、ドライクリーニング、持ち込み、料金前払い、配達なし	1着	1,160	1,160	→
保健医療						
保健医療用品・器具	紙おむつ	乳幼児用、パンツ型、Lサイズ、44枚入り	10枚	301	301	→
交通通信						
自動車等関係費	自動車ガソリン	レギュラーガソリン、セルフサービス式を除く	1L	159	162	↑
	自動車タイヤ	ラジアルタイヤ(冬用タイヤを除く)、〔サイズ〕195/65R15 91H、低燃費タイヤガイドライン適合タイヤ(低燃費タイヤマーク付き)	1本	14,905	14,905	→
教養娯楽						
教養娯楽用耐久財	テレビ	液晶テレビ、32V型、地上デジタルチューナー2基内蔵、ハイビジョン対応パネル、LEDバックライト搭載、特殊機能付きは除く	1台	49,639	54,717	↑
教養娯楽用品	切り花	きく、輪もの	1本	163	150	↓
	ペットフード	ドッグフード、総合栄養食、成犬用、ドライタイプ、袋入り(1.7kg入り)	1袋	2,031	2,068	↑
諸 雑 費						
理美容サービス	理髪料	総合調髪、大人	1回	3,780	3,780	→
理美容用品	シャンプー	詰め替え用、袋入り(340~440mL入り)	1000mL	1,136	1,344	↑

お ことわり

- 速報値は総務省統計局「小売物価統計調査」の調査票情報を独自集計したものであり、後日総務省統計局から発表される「消費者物価指数」「小売物価統計調査結果」の速報値と異なることがあります。
- 小売価格については、銘柄改正により前月価格との接続性のない場合があります。