

毎月勤労統計調査地方調査結果速報

平成26年6月分

＜石川県の賃金・労働時間・雇用の動き＞

＜主な動き＞

〔事業所規模 5人以上〕

前年同月と比較すると、

- ・ 定期給与は、 2. 2% 増加
- ・ 所定外労働時間は、 7. 8% 増加
- ・ 常用労働者数は、 1. 3% 増加

〔事業所規模 30人以上〕

(前年同月比)

- ・ 定期給与は、 1. 4% 増加
- ・ 所定外労働時間は、 0. 0%
- ・ 常用労働者数は、 0. 6% 増加

1 利用上の注意

(1) 平成22年1月分速報から日本標準産業分類（平成19年11月改定）に基づき表章している。平成21年以前の結果との接続については、石川県統計情報室ホームページ (<http://toukei.pref.ishikawa.jp/dl/1983/hyousyou.pdf>) を参照のこと。

(2) 指数計算の基準数値は、平成22年=100である。

指数は、それぞれの時系列変化をみるために作成したものであり、項目相互を比較するものではない。

2 統計表に用いる符号

- 「0」, 「0.0」 …… 単位未満
- 「-」 …… 該当数値なし
- 「…」 …… 不詳又は比較数値なし
- 「x」 …… 調査事業所が少ないため秘匿した。
- 「△」 …… 負数又は減少

毎月勤労統計調査地方調査の説明

1 調査の目的

この調査は、統計法に基づく基幹統計であって、雇用、給与及び労働時間などの毎月の変動を明らかにすることを目的としている。

2 調査の対象

この調査の対象は、日本標準産業分類に定める鉱業、採石業、砂利採取業、建設業、製造業、電気・ガス・熱供給・水道業、情報通信業、運輸業、郵便業、卸売業、小売業、金融業、保険業、不動産業、物品賃貸業、学術研究、専門・技術サービス業、宿泊業、飲食サービス業、生活関連サービス業、娯楽業、教育、学習支援業、医療、福祉、複合サービス業、サービス業（他に分類されないもの）において**常時5人以上の常用労働者**を雇用する民営、公営の事業所の中から、産業別・規模別に抽出された**約600事業所**を対象として調査を行っている。

なお、公表は石川県単位で表章している。

3 調査事項の定義

(1) 現金給与額

・「**現金給与額**」とは、所得税、社会保険料、組合費、購買代金などを差し引く以前の**総額(税込み)**のことである。実際の支払額(手取額)のことではない。

・「**きまって支給する給与**」とは**定期給与**のことであり、労働契約、団体協約あるいは事業所の給与規則などによってあらかじめ定められて支給される給与のことである。**所定内給与と所定外給与(超過労働給与)**に分けられる。

・「**所定外給与**」とは、所定の労働時間を超える労働に対して支給される超勤手当や、休日労働、深夜労働に対して支給される給与、時間外手当、早朝出勤手当、休日手当、深夜手当などである。

・「**特別に支払われた給与**」とは、盆、暮等の賞与、3か月を超える期間で算定される給与、ベースアップの差額追給分及び支給事由の発生が不確実な給与等のことである。

・「**現金給与総額**」とは、「きまって支給する給与」と「特別に支払われた給与」の合計額である。

(2) 実労働時間数

・調査期間中に労働者が実際に労働した時間数のことである。休憩時間は、給与が支給されていると否にかかわらず除かれるが、鉱業の坑内夫の休憩時間やいわゆる手待時間は含める。本来の職務外として行われる宿日直の時間は含めない。

(3) 出勤日数

・調査期間中に労働者が実際に出勤した日数のことである。事業所に出勤しない日は有給でも出勤日にならないが、1日のうち1時間でも就業すれば出勤日となる。

(4) 常用労働者(パートタイム労働者を含む)

・「**常用労働者**」とは、次のいずれかに該当する労働者のことである。

ア 期間を定めずに、又は1か月を超える期間を定めて雇われている者

イ 日々又は1か月以内の期間を定めて雇われている者のうち、調査期間の前2か月間で、それぞれ18日以上雇われている者

・「**パートタイム労働者**」とは、常用労働者のうち、次のいずれかに該当する労働者のことである。

ア 1日の所定労働時間が一般の労働者より短い者

イ 1日の所定労働時間が一般の労働者と同じで1週の所定労働日数が一般の労働者より短い者

・「**一般労働者**」とは、常用労働者のうち「パートタイム労働者」以外の労働者のことである。

4 調査結果の算定

(1) この調査結果の数値は、調査事業所の報告をもとに、事業所規模区分(100人以上、30~99人、5~29人)ごとに復元し、推計したものである。

(2) 各区分の統計表の詳細については、お問い合わせ願います。

(注)

規模30人以上の事業所については、約3年毎に調査対象事業所の抽出替えを行っており、平成24年1月分調査で抽出替えを実施した。これに伴い、調査結果に時系列的なギャップが生じることから、数値に連続性を持たせるため、各指数及び前月、前年同月比等は過去に遡り修正した。したがって、過去の公表実数による比較と一致しないことがある。

結果の概要

(平成26年6月分)

事業所規模5人以上 調査産業計 (常用労働者：パートタイム含む)

1 賃金の動き

現金給与総額は、	395,947円	前年同月比	8.0%
うち、定期給与は、	243,256円	前年同月比	2.2%

2 労働時間の動き

総実労働時間は、	152.2時間	前年同月比	0.3%
うち、所定内労働時間は、	142.5時間	前年同月比	△0.2%
所定外労働時間は、	9.7時間	前年同月比	7.8%
製造業の所定外労働時間は、	14.0時間	前年同月比	△4.1%

3 雇用の動き

常用労働者数は、	424,508人	前年同月比	1.3%
パートタイム労働者比率は、	28.4%	前年同月差	0.0ポイント
うち、男子は、	14.6%		
女子は、	44.6%		

事業所規模30人以上 調査産業計 (常用労働者：パートタイム含む)

1 賃金の動き		(前年同月比)
現金給与総額	454,694円	5.3%
うち、定期給与	263,600円	1.4%
2 労働時間の動き		
総実労働時間	154.0時間	0.0%
うち、所定内労働時間	142.6時間	0.0%
所定外労働時間	11.4時間	0.0%
製造業の所定外労働時間	15.5時間	△1.2%
3 雇用の動き		
常用労働者数	235,326人	0.6%

表1 産業別「現金給与額」の比較

(単位 円、%)

産業別	現金給与総額			きまって支給する給与			特別に支払われた給与	
	実数	前月比	前年同月比	実数	前月比	前年同月比	実数	前年同月差
調査産業計	395,947	61.6	8.0	243,256	1.2	2.2	152,691	24,112
建設業	436,180	42.6	8.8	301,600	1.5	4.0	134,580	23,921
製造業	403,866	50.5	4.2	266,845	0.3	1.4	137,021	12,493
電気・ガス・熱供給・水道業	688,535	△ 1.6	5.3	397,590	2.0	0.6	290,945	32,001
情報通信業	756,470	108.4	16.4	363,540	0.5	5.6	392,930	87,147
運輸業, 郵便業	407,228	55.2	7.4	262,020	2.9	5.0	145,208	15,700
卸売業, 小売業	363,059	65.6	41.1	221,054	2.9	7.6	142,005	89,845
金融業, 保険業	651,168	127.6	14.7	286,463	0.4	5.7	364,705	67,690
不動産業, 物品賃貸業	352,863	27.6	30.1	268,216	△ 1.1	6.7	84,647	64,572
学術研究, 専門・技術サービス業	454,573	40.5	△ 13.5	330,593	2.3	4.0	123,980	△ 83,715
宿泊業, 飲食サービス業	116,347	14.2	19.9	104,725	2.9	11.1	11,622	8,974
生活関連サービス業, 娯楽業	335,236	71.4	4.9	196,877	0.7	△ 4.4	138,359	24,740
教育, 学習支援業	605,896	126.1	△ 9.1	268,214	0.1	△ 9.7	337,682	△ 32,382
医療, 福祉	410,541	61.0	△ 4.4	256,315	0.5	△ 0.4	154,226	△ 17,830
複合サービス事業	563,698	91.4	2.5	304,725	3.7	1.8	258,973	8,435
サービス業 (他に分類されないもの)	244,706	34.6	4.3	183,802	1.4	△ 3.2	60,904	16,310

(注) 調査産業計の中には鉱業, 採石業, 砂利採取業を含む。

表2 産業別労働時間の比較

(単位 日、時間、%)

産業別	出勤日数			総実労働時間			所定内労働時間			所定外労働時間		
	実数	前月差	前年同月差	実数	前月比	前年同月比	実数	前月比	前年同月比	実数	前月比	前年同月比
調査産業計	20.0	1.2	0.0	152.2	5.6	0.3	142.5	5.8	△ 0.2	9.7	3.2	7.8
建設業	21.8	1.6	△ 0.1	175.6	7.4	1.7	161.6	6.6	0.2	14.0	16.6	22.8
製造業	20.8	1.7	△ 0.3	169.8	8.5	△ 1.1	155.8	9.1	△ 0.8	14.0	1.4	△ 4.1
電気・ガス・熱供給・水道業	19.1	1.3	0.6	177.2	8.5	2.4	157.9	6.9	2.5	19.3	23.0	2.2
情報通信業	20.5	2.1	0.4	177.7	14.1	4.5	164.0	15.2	4.7	13.7	3.0	1.5
運輸業, 郵便業	21.2	0.8	△ 0.1	181.2	3.5	1.3	158.0	3.0	△ 0.3	23.2	7.0	13.2
卸売業, 小売業	20.4	1.4	△ 0.1	148.6	7.7	2.7	142.8	7.7	1.7	5.8	5.4	38.1
金融業, 保険業	19.5	0.4	0.0	150.7	1.3	△ 0.1	142.9	2.2	△ 0.1	7.8	△ 13.3	0.0
不動産業, 物品賃貸業	21.9	0.5	△ 1.0	175.1	1.6	△ 0.7	166.2	2.6	△ 1.7	8.9	△ 12.7	20.3
学術研究, 専門・技術サービス業	20.6	1.7	0.8	169.7	8.4	2.7	154.4	8.6	2.1	15.3	6.3	9.3
宿泊業, 飲食サービス業	16.7	0.5	1.4	100.6	0.1	6.7	95.1	0.3	5.4	5.5	△ 3.5	37.5
生活関連サービス業, 娯楽業	17.8	△ 0.3	△ 1.9	131.7	△ 3.0	△ 10.7	128.6	△ 2.7	△ 8.9	3.1	△ 16.3	△ 50.8
教育, 学習支援業	17.5	0.6	△ 0.6	123.4	2.9	△ 4.1	118.6	3.3	△ 4.6	4.8	△ 7.6	6.7
医療, 福祉	20.3	0.9	0.1	149.1	3.8	△ 0.2	144.7	4.1	△ 0.4	4.4	△ 4.3	4.7
複合サービス事業	19.3	0.1	△ 0.6	153.0	0.0	3.4	145.6	0.2	1.5	7.4	△ 2.7	72.0
サービス業 (他に分類されないもの)	19.7	0.8	0.1	143.6	4.8	△ 5.7	131.9	4.7	△ 5.2	11.7	4.5	△ 10.6

(注) 1 表1(注)参照

2 総実労働時間=所定内労働時間+所定外労働時間

表3 推計常用労働者数及び労働異動率

(単位 人、%)

産業別	推計常用労働者数				労働異動率	
	本月末常用労働者数	前月比	前年同月比	構成比	入職率	離職率
調査産業計	424,508	0.3	1.3	100.0	1.60	1.32
建設業	25,870	0.6	3.5	6.1	0.81	0.18
製造業	86,849	△ 0.2	2.1	20.5	0.83	1.10
電気・ガス・熱供給・水道業	2,594	2.5	3.9	0.6	5.02	2.57
情報通信業	11,121	△ 0.6	△ 1.8	2.6	0.61	1.26
運輸業, 郵便業	26,873	0.4	1.0	6.3	2.85	2.47
卸売業, 小売業	81,898	0.6	△ 2.2	19.3	2.04	1.44
金融業, 保険業	12,809	△ 0.4	4.7	3.0	0.47	0.83
不動産業, 物品賃貸業	4,192	0.0	0.2	1.0	0.14	0.12
学術研究, 専門・技術サービス業	7,890	△ 0.5	△ 2.1	1.9	0.18	0.74
宿泊業, 飲食サービス業	35,584	1.7	0.6	8.4	3.80	2.09
生活関連サービス業, 娯楽業	13,393	△ 0.5	3.4	3.2	0.27	0.82
教育, 学習支援業	24,901	0.4	0.1	5.9	1.29	0.90
医療, 福祉	59,633	0.7	1.2	14.0	1.63	0.89
複合サービス事業	4,963	△ 3.6	△ 1.3	1.2	0.00	3.61
サービス業 (他に分類されないもの)	25,758	△ 0.4	9.0	6.1	1.84	2.32

(注) 1 表1(注)参照

2 入(離)職率=入(離)職者数÷常用労働者数×100

表4 産業別「現金給与額」の比較

(単位 円、%)

産業別	現金給与総額			きまって支給する給与			特別に支払われた給与	
	実数	前月比	前年同月比	実数	前月比	前年同月比	実数	前年同月差
調査産業計	454,694	70.7	5.3	263,600	0.7	1.4	191,094	19,008
建設業	559,517	86.0	0.4	299,953	1.2	2.4	259,564	△ 4,599
製造業	463,054	62.2	4.8	283,626	0.0	1.2	179,428	17,800
電気・ガス・熱供給・水道業	659,105	△ 19.9	△ 0.2	430,163	1.8	1.1	228,942	△ 6,053
情報通信業	898,711	124.1	15.3	396,648	△ 0.6	5.7	502,063	98,359
運輸業、郵便業	481,230	81.5	3.9	271,513	2.4	△ 0.4	209,717	19,386
卸売業、小売業	319,700	52.4	17.5	203,574	△ 1.6	6.2	116,126	35,739
金融業、保険業	508,461	86.7	△ 0.5	274,698	1.3	△ 0.6	233,763	△ 552
不動産業、物品賃貸業	379,836	24.4	△ 1.2	274,323	△ 1.0	△ 0.3	105,513	△ 4,227
学術研究、専門・技術サービス業	626,656	92.7	0.9	343,386	5.9	0.6	283,270	3,710
宿泊業、飲食サービス業	115,995	17.1	△ 3.4	111,247	12.1	△ 2.4	4,748	△ 1,435
生活関連サービス業、娯楽業	323,747	54.0	△ 0.2	212,881	1.3	△ 1.2	110,866	1,890
教育、学習支援業	713,973	131.9	8.9	313,129	1.8	1.7	400,844	52,777
医療、福祉	495,087	71.2	1.0	289,105	0.0	△ 0.2	205,982	5,347
複合サービス事業	584,850	95.1	△ 15.2	315,315	5.1	△ 9.9	269,535	△ 70,008
サービス業 (他に分類されないもの)	213,891	22.2	△ 3.6	176,950	1.7	△ 2.4	36,941	△ 3,629

(注) 調査産業計の中には鉱業、採石業、砂利採取業を含む。

表5 産業別労働時間の比較

(単位 日、時間、%)

産業別	出勤日数			総実労働時間			所定内労働時間			所定外労働時間		
	実数	前月差	前年同月差	実数	前月比	前年同月比	実数	前月比	前年同月比	実数	前月比	前年同月比
調査産業計	19.8	1.0	0.0	154.0	5.5	0.0	142.6	5.7	0.0	11.4	2.6	0.0
建設業	19.7	0.1	△ 0.6	152.3	△ 0.3	△ 4.9	142.2	0.1	△ 3.7	10.1	△ 6.5	△ 18.6
製造業	20.5	1.5	△ 0.2	169.5	7.4	△ 1.6	154.0	7.7	△ 1.7	15.5	4.1	△ 1.2
電気・ガス・熱供給・水道業	19.5	1.4	0.8	189.7	9.3	3.2	165.1	7.4	2.9	24.6	23.5	5.1
情報通信業	20.5	2.3	0.3	176.0	14.1	1.6	161.6	14.7	2.2	14.4	7.5	△ 4.0
運輸業、郵便業	21.1	0.8	△ 0.2	190.5	4.0	2.3	160.2	2.9	1.4	30.3	9.8	7.1
卸売業、小売業	20.5	1.4	0.5	141.2	8.7	2.8	135.7	8.8	2.9	5.5	9.9	1.8
金融業、保険業	19.2	0.4	0.3	148.2	1.6	1.6	139.9	2.6	1.0	8.3	△ 11.7	13.8
不動産業、物品賃貸業	21.3	0.6	△ 0.1	172.8	3.0	△ 0.1	154.1	4.2	0.1	18.7	△ 6.5	△ 1.6
学術研究、専門・技術サービス業	19.5	0.6	0.0	167.3	3.4	△ 1.0	148.6	3.2	△ 0.2	18.7	5.1	△ 6.9
宿泊業、飲食サービス業	15.6	0.9	△ 1.1	96.2	8.4	△ 7.2	92.6	7.4	△ 7.6	3.6	38.5	5.8
生活関連サービス業、娯楽業	20.2	△ 0.2	△ 0.7	147.1	△ 2.2	△ 2.4	141.5	△ 2.3	△ 2.0	5.6	△ 1.7	△ 12.5
教育、学習支援業	18.0	1.0	0.6	125.8	5.5	4.5	122.6	6.4	4.5	3.2	△ 22.0	10.4
医療、福祉	20.2	0.8	0.3	153.1	3.4	1.2	147.3	3.5	1.2	5.8	△ 1.7	5.4
複合サービス事業	19.6	0.0	△ 0.3	153.7	△ 0.3	0.6	146.7	0.1	△ 0.3	7.0	△ 9.1	20.7
サービス業 (他に分類されないもの)	19.2	0.9	△ 0.2	141.1	3.8	△ 3.4	127.6	4.7	△ 2.9	13.5	△ 3.6	△ 7.6

(注) 1 表1(注)参照

2 総実労働時間=所定内労働時間+所定外労働時間

表6 推計常用労働者数及び労働異動率

(単位 人、%)

産業別	推計常用労働者数				労働異動率	
	本月末常用労働者数	前月比	前年同月比	構成比	入職率	離職率
調査産業計	235,326	0.0	0.6	100.0	1.53	1.56
建設業	9,909	△ 0.3	9.0	4.2	0.23	0.47
製造業	62,561	△ 0.3	1.1	26.6	0.67	1.03
電気・ガス・熱供給・水道業	2,024	3.2	2.3	0.9	6.47	3.31
情報通信業	8,307	△ 0.2	0.5	3.5	0.52	0.66
運輸業、郵便業	17,594	0.6	2.5	7.5	4.36	3.77
卸売業、小売業	29,475	△ 0.1	△ 4.2	12.5	1.71	1.89
金融業、保険業	7,049	△ 0.8	7.2	3.0	0.63	1.34
不動産業、物品賃貸業	762	0.1	0.0	0.3	0.79	0.66
学術研究、専門・技術サービス業	3,176	△ 1.4	0.4	1.3	0.43	1.83
宿泊業、飲食サービス業	12,588	2.3	0.1	5.3	4.99	2.75
生活関連サービス業、娯楽業	5,089	0.1	△ 1.3	2.2	0.73	0.65
教育、学習支援業	16,572	0.0	1.5	7.0	0.34	0.34
医療、福祉	39,544	0.5	1.8	16.8	1.23	0.74
複合サービス事業	2,570	△ 6.7	△ 5.3	1.1	0.00	6.75
サービス業 (他に分類されないもの)	18,106	△ 0.6	△ 3.1	7.7	2.56	3.14

(注) 1 表1(注)参照

2 入(離)職率=入(離)職者数÷常用労働者数×100

指数表 [事業所規模5人以上]

第1表 産業別名目賃金指数(現金給与総額)

平成22年=100

	調査産業計	建設業	製造業	電気・ガス・ 熱供給・ 水道業	情報 通信業	運輸業、 郵便業	卸売業、 小売業	金融業、 保険業	不動産業、 物品賃貸業	学術研究、 専門・技術 サービス業	宿泊業、飲 食サービス 業	生活関連 サービス 業、娯楽業	教育、学習 支援業	医療、 福祉	複合サービ ス事業	サービス業 (他に分類 されないも の)
平成24年平均	98.7	96.0	101.1	95.0	105.4	117.2	94.4	94.3	141.6	102.4	86.8	73.6	101.8	97.0	102.6	87.9
平成25年平均	99.5	100.3	102.6	90.5	101.8	113.6	99.5	98.8	127.4	104.7	83.9	97.4	92.2	94.5	103.6	88.1
平成26年 1月	86.7	88.9	88.2	72.2	82.5	105.1	89.7	102.5	119.0	83.8	93.1	83.7	68.1	77.9	85.2	76.5
2月	86.1	92.9	86.5	72.8	82.0	109.3	89.0	80.5	112.9	88.7	87.8	82.3	68.1	78.6	97.0	77.1
3月	88.6	94.4	87.6	72.9	86.2	110.1	97.5	83.3	126.2	88.8	84.8	84.0	73.3	79.3	97.2	80.0
4月	89.1	90.9	88.0	72.0	91.6	121.3	90.4	81.8	117.4	102.4	89.0	85.0	75.5	80.9	92.4	83.4
5月	85.7	90.0	86.4	126.9	85.5	103.4	89.0	78.0	118.0	88.2	81.6	81.7	68.6	78.9	80.6	77.2
6月	138.5	128.3	130.0	124.9	178.2	160.5	147.4	177.5	150.6	123.9	93.2	140.0	155.1	127.0	154.3	103.9
前月比(%)	61.6	42.6	50.5	△ 1.6	108.4	55.2	65.6	127.6	27.6	40.5	14.2	71.4	126.1	61.0	91.4	34.6
前年同月比(%)	8.0	8.8	4.2	5.3	16.4	7.4	41.1	14.7	30.1	△ 13.5	19.9	4.9	△ 9.1	△ 4.4	2.5	4.3

(注) 調査産業計の中には鉱業、採石業、砂利採取業を含む。

第2表 産業別名目賃金指数(きまって支給する給与)

	調査産業計	建設業	製造業	電気・ガス・ 熱供給・ 水道業	情報 通信業	運輸業、 郵便業	卸売業、 小売業	金融業、 保険業	不動産業、 物品賃貸業	学術研究、 専門・技術 サービス業	宿泊業、飲 食サービス 業	生活関連 サービス 業、娯楽業	教育、学習 支援業	医療、 福祉	複合サービ ス事業	サービス業 (他に分類 されないも の)
平成24年平均	99.0	96.5	98.6	101.0	101.6	118.1	96.2	98.8	140.7	107.5	87.1	72.1	102.0	100.5	102.9	88.3
平成25年平均	99.4	102.0	100.1	97.0	101.6	114.1	98.8	99.7	126.4	111.0	83.4	92.5	91.9	98.0	105.5	88.9
平成26年 1月	99.8	102.6	99.7	98.1	101.9	118.8	102.2	102.4	130.6	105.9	91.1	89.2	85.2	96.1	108.9	84.4
2月	101.3	104.6	101.8	99.0	101.4	123.2	103.5	102.7	128.9	105.4	91.5	90.8	85.2	96.6	118.0	86.6
3月	101.4	106.5	101.2	99.1	106.3	119.5	106.0	101.9	128.5	109.9	88.2	92.7	88.7	95.2	108.2	89.4
4月	103.5	104.6	102.7	97.4	113.0	125.1	104.4	103.5	132.4	113.4	92.9	93.8	94.3	99.4	111.6	88.7
5月	100.0	102.9	101.6	96.1	105.6	113.4	101.9	99.6	132.3	111.3	85.3	90.2	85.8	97.4	104.6	86.5
6月	101.2	104.4	101.9	98.0	106.1	116.7	104.9	100.0	130.9	113.9	87.8	90.8	85.9	97.9	108.5	87.7
前月比(%)	1.2	1.5	0.3	2.0	0.5	2.9	2.9	0.4	△ 1.1	2.3	2.9	0.7	0.1	0.5	3.7	1.4
前年同月比(%)	2.2	4.0	1.4	0.6	5.6	5.0	7.6	5.7	6.7	4.0	11.1	△ 4.4	△ 9.7	△ 0.4	1.8	△ 3.2

(注) 第1表(注)参照

第3表 産業別名目賃金指数(所定内給与)

	調査産業計	建設業	製造業	電気・ガス・ 熱供給・ 水道業	情報 通信業	運輸業、 郵便業	卸売業、 小売業	金融業、 保険業	不動産業、 物品賃貸業	学術研究、 専門・技術 サービス業	宿泊業、飲 食サービス 業	生活関連 サービス 業、娯楽業	教育、学習 支援業	医療、 福祉	複合サービ ス事業	サービス業 (他に分類 されないも の)
平成24年平均	99.0	95.3	99.6	96.1	101.9	109.7	96.6	96.9	143.3	106.1	84.9	71.7	101.8	101.6	102.7	91.3
平成25年平均	99.3	100.6	100.6	92.5	104.4	105.6	99.3	98.8	124.2	109.2	81.4	92.6	91.7	99.3	105.1	90.0
平成26年 1月	99.3	101.0	100.7	91.2	104.2	105.8	102.1	101.1	131.0	107.5	88.8	88.3	85.1	96.9	106.9	86.1
2月	100.9	101.2	101.4	110.4	104.5	113.1	103.8	101.5	129.0	106.7	89.4	90.3	84.9	97.6	116.9	88.7
3月	100.7	102.7	100.9	91.5	108.4	110.9	105.0	101.3	128.8	109.9	87.0	91.3	88.4	96.9	106.1	90.5
4月	102.7	102.6	102.0	93.6	115.1	115.3	103.7	102.1	130.4	113.4	91.5	93.1	93.6	100.8	107.9	89.1
5月	99.7	101.9	101.6	92.8	107.9	105.4	102.1	98.0	132.3	112.0	83.9	88.8	85.3	98.7	102.3	87.8
6月	101.4	103.3	103.1	108.5	108.5	107.5	105.1	99.2	132.1	114.1	86.4	91.6	85.5	99.1	106.7	89.3
前月比(%)	1.7	1.4	1.5	16.9	0.6	2.0	2.9	1.2	△ 0.2	1.9	3.0	3.2	0.2	0.4	4.3	1.7
前年同月比(%)	2.2	3.5	2.4	0.9	5.0	2.9	7.1	5.9	7.5	6.3	11.8	△ 2.7	△ 9.7	△ 0.6	△ 0.1	△ 2.7

(注) 第1表(注)参照

第4表 産業別実質賃金指数(現金給与総額)

	調査産業計	建設業	製造業	電気・ガス・熱供給・水道業	情報通信業	運輸業、郵便業	卸売業、小売業	金融業、保険業	不動産業、物品賃貸業	学術研究、専門・技術サービス業	宿泊業、飲食サービス業	生活関連サービス業、娯楽業	教育、学習支援業	医療、福祉	複合サービス事業	サービス業(他に分類されないもの)
平成24年平均	99.9	97.2	102.3	96.2	106.7	118.6	95.5	95.4	143.3	103.6	87.9	74.5	103.0	98.2	103.8	89.0
平成25年平均	100.5	101.3	103.6	91.4	102.8	114.7	100.5	99.8	128.7	105.8	84.7	98.4	93.1	95.5	104.6	89.0
平成26年 1月	87.0	89.3	88.6	72.5	82.8	105.5	90.1	102.9	119.5	84.1	93.5	84.0	68.4	78.2	85.5	76.8
2月	86.4	93.3	86.8	73.1	82.3	109.7	89.4	80.8	113.4	89.1	88.2	82.6	68.4	78.9	97.4	77.4
3月	88.8	94.6	87.8	73.0	86.4	110.3	97.7	83.5	126.5	89.0	85.0	84.2	73.4	79.5	97.4	80.2
4月	87.0	88.8	85.9	70.3	89.5	118.5	88.3	79.9	114.6	100.0	86.9	83.0	73.7	79.0	90.2	81.4
5月	83.1	87.3	83.8	123.1	82.9	100.3	86.3	75.7	114.5	85.5	79.1	79.2	66.5	76.5	78.2	74.9
6月	134.3	124.4	126.1	121.1	172.8	155.7	143.0	172.2	146.1	120.2	90.4	135.8	150.4	123.2	149.7	100.8
前月比(%)	61.6	42.5	50.5	△ 1.6	108.4	55.2	65.7	127.5	27.6	40.6	14.3	71.5	126.2	61.0	91.4	34.6
前年同月比(%)	3.6	4.5	0.0	1.1	11.8	3.2	35.4	10.1	24.9	△ 16.9	15.2	0.7	△ 12.8	△ 8.1	△ 1.5	0.2

(注) 1 第1表(注)参照

2 実質賃金指数は、名目賃金指数を金沢市の消費者物価指数(持家の帰属家賃を除く総合)[総務省統計局調]で除したものである。

第5表 産業別実質賃金指数(きまって支給する給与)

	調査産業計	建設業	製造業	電気・ガス・熱供給・水道業	情報通信業	運輸業、郵便業	卸売業、小売業	金融業、保険業	不動産業、物品賃貸業	学術研究、専門・技術サービス業	宿泊業、飲食サービス業	生活関連サービス業、娯楽業	教育、学習支援業	医療、福祉	複合サービス事業	サービス業(他に分類されないもの)
平成24年平均	100.2	97.7	99.8	102.2	102.8	119.5	97.4	100.0	142.4	108.8	88.2	73.0	103.2	101.7	104.1	89.4
平成25年平均	100.4	103.0	101.1	98.0	102.6	115.3	99.8	100.7	127.7	112.1	84.2	93.4	92.8	99.0	106.6	89.8
平成26年 1月	100.2	103.0	100.1	98.5	102.3	119.3	102.6	102.8	131.1	106.3	91.5	89.6	85.5	96.5	109.3	84.7
2月	101.7	105.0	102.2	99.4	101.8	123.7	103.9	103.1	129.4	105.8	91.9	91.2	85.5	97.0	118.5	86.9
3月	101.6	106.7	101.4	99.3	106.5	119.7	106.2	102.1	128.8	110.1	88.4	92.9	88.9	95.4	108.4	89.6
4月	101.1	102.1	100.3	95.1	110.4	122.2	102.0	101.1	129.3	110.7	90.7	91.6	92.1	97.1	109.0	86.6
5月	97.0	99.8	98.5	93.2	102.4	110.0	98.8	96.6	128.3	108.0	82.7	87.5	83.2	94.5	101.5	83.9
6月	98.2	101.3	98.8	95.1	102.9	113.2	101.7	97.0	127.0	110.5	85.2	88.1	83.3	95.0	105.2	85.1
前月比(%)	1.2	1.5	0.3	2.0	0.5	2.9	2.9	0.4	△ 1.0	2.3	3.0	0.7	0.1	0.5	3.6	1.4
前年同月比(%)	△ 1.8	△ 0.1	△ 2.7	△ 3.4	1.4	0.9	3.2	1.5	2.5	△ 0.1	6.8	△ 8.2	△ 13.3	△ 4.3	△ 2.3	△ 7.0

(注) 1 第1表(注)参照

2 実質賃金指数は、名目賃金指数を金沢市の消費者物価指数(持家の帰属家賃を除く総合)[総務省統計局調]で除したものである。

第6表 産業別労働時間指数(総実労働時間)

	調査産業計	建設業	製造業	電気・ガス・熱供給・水道業	情報通信業	運輸業、郵便業	卸売業、小売業	金融業、保険業	不動産業、物品賃貸業	学術研究、専門・技術サービス業	宿泊業、飲食サービス業	生活関連サービス業、娯楽業	教育、学習支援業	医療、福祉	複合サービス事業	サービス業(他に分類されないもの)
平成24年平均	99.6	101.8	101.5	100.0	101.5	110.8	98.9	103.8	101.6	97.5	96.4	82.7	98.9	98.2	98.5	93.1
平成25年平均	99.1	103.4	101.5	96.8	98.2	110.2	97.5	101.8	106.8	96.4	90.1	89.0	94.6	98.8	98.8	96.1
平成26年 1月	91.0	91.5	90.3	95.4	85.8	103.3	90.6	98.1	104.1	83.1	92.5	83.0	83.1	90.2	97.8	84.5
2月	98.7	104.8	104.9	95.5	97.9	109.2	99.5	95.8	105.3	95.5	92.2	80.0	89.0	94.5	92.3	90.1
3月	98.3	105.9	101.1	97.8	97.6	110.2	98.5	97.7	107.6	92.2	91.0	85.6	94.5	95.4	97.3	90.2
4月	103.6	104.7	105.5	99.9	104.7	115.6	102.5	105.6	112.0	95.9	101.0	89.7	103.3	101.3	103.2	97.4
5月	96.4	98.9	96.5	92.8	94.1	107.2	96.3	102.1	109.7	93.6	91.1	86.7	90.8	96.8	102.5	89.9
6月	101.8	106.2	104.7	100.7	107.4	111.0	103.7	103.4	111.5	101.5	91.2	84.1	93.4	100.5	102.5	94.2
前月比(%)	5.6	7.4	8.5	8.5	14.1	3.5	7.7	1.3	1.6	8.4	0.1	△ 3.0	2.9	3.8	0.0	4.8
前年同月比(%)	0.3	1.7	△ 1.1	2.4	4.5	1.3	2.7	△ 0.1	△ 0.7	2.7	6.7	△ 10.7	△ 4.1	△ 0.2	3.4	△ 5.7

(注) 第1表(注)参照

第7表 産業別労働時間指数(所定内労働時間)

	調査産業計	建設業	製造業	電気・ガス・熱供給・水道業	情報通信業	運輸業、郵便業	卸売業、小売業	金融業、保険業	不動産業、物品賃貸業	学術研究、専門・技術サービス業	宿泊業、飲食サービス業	生活関連サービス業、娯楽業	教育、学習支援業	医療、福祉	複合サービス事業	サービス業(他に分類されないもの)
平成24年平均	100.1	99.9	102.2	98.1	103.3	105.9	100.4	102.5	103.1	96.4	96.6	85.4	102.5	98.6	98.3	94.5
平成25年平均	99.0	99.4	101.4	94.2	100.8	104.6	98.9	101.2	106.9	95.3	88.8	92.3	96.6	99.6	98.0	96.1
平成26年 1月	90.2	87.5	88.9	91.9	87.5	97.3	90.9	97.1	104.1	83.0	91.6	86.2	84.3	90.4	95.5	84.7
2月	98.2	98.8	104.1	90.0	100.9	104.0	100.1	95.4	105.3	95.0	91.7	83.1	90.1	95.1	90.7	91.1
3月	97.4	98.6	99.9	93.7	100.1	104.5	98.1	97.1	107.8	90.4	90.2	88.8	95.8	96.1	94.7	89.9
4月	102.7	99.6	105.1	98.1	106.8	110.1	102.3	104.3	110.6	95.2	98.7	93.6	104.2	102.4	99.9	93.9
5月	96.1	95.2	96.4	91.6	95.9	103.0	96.9	101.2	109.6	92.7	89.2	90.5	91.4	97.4	100.1	90.6
6月	101.7	101.5	105.2	97.9	110.5	106.1	104.4	103.4	112.4	100.7	89.5	88.1	94.4	101.4	100.3	94.9
前月比(%)	5.8	6.6	9.1	6.9	15.2	3.0	7.7	2.2	2.6	8.6	0.3	△ 2.7	3.3	4.1	0.2	4.7
前年同月比(%)	△ 0.2	0.2	△ 0.8	2.5	4.7	△ 0.3	1.7	△ 0.1	△ 1.7	2.1	5.4	△ 8.9	△ 4.6	△ 0.4	1.5	△ 5.2

(注) 第1表(注)参照

第8表 産業別労働時間指数(所定外労働時間)

	調査産業計	建設業	製造業	電気・ガス・熱供給・水道業	情報通信業	運輸業、郵便業	卸売業、小売業	金融業、保険業	不動産業、物品賃貸業	学術研究、専門・技術サービス業	宿泊業、飲食サービス業	生活関連サービス業、娯楽業	教育、学習支援業	医療、福祉	複合サービス事業	サービス業(他に分類されないもの)
平成24年平均	91.3	145.6	94.1	125.5	86.3	170.4	67.1	127.8	67.9	111.5	91.9	45.8	27.4	85.8	106.2	78.3
平成25年平均	99.6	201.3	102.5	130.1	75.6	178.3	69.5	113.6	90.7	109.6	124.6	42.7	51.0	78.6	129.3	96.0
平成26年 1月	101.1	188.9	105.0	139.0	71.6	175.6	84.6	116.0	90.6	86.1	115.0	38.7	54.2	84.2	184.6	81.5
2月	105.3	252.4	113.5	162.4	72.8	173.3	86.2	102.7	91.5	102.2	105.0	37.7	61.1	78.9	153.8	80.0
3月	111.6	285.7	113.5	148.9	76.3	179.3	106.2	109.3	89.6	113.1	112.5	41.5	62.5	75.4	194.9	94.1
4月	115.8	231.7	109.9	124.1	87.0	183.7	106.2	129.3	117.0	104.4	162.5	36.8	77.8	75.4	225.6	134.1
5月	98.9	190.5	97.9	111.3	78.7	160.7	84.6	120.0	96.2	105.1	142.5	34.9	72.2	80.7	194.9	83.0
6月	102.1	222.2	99.3	136.9	81.1	171.9	89.2	104.0	84.0	111.7	137.5	29.2	66.7	77.2	189.7	86.7
前月比(%)	3.2	16.6	1.4	23.0	3.0	7.0	5.4	△ 13.3	△ 12.7	6.3	△ 3.5	△ 16.3	△ 7.6	△ 4.3	△ 2.7	4.5
前年同月比(%)	7.8	22.8	△ 4.1	2.2	1.5	13.2	38.1	0.0	20.3	9.3	37.5	△ 50.8	6.7	4.7	72.0	△ 10.6

(注) 第1表(注)参照

第9表 産業別常用雇用指数

	調査産業計	建設業	製造業	電気・ガス・熱供給・水道業	情報通信業	運輸業、郵便業	卸売業、小売業	金融業、保険業	不動産業、物品賃貸業	学術研究、専門・技術サービス業	宿泊業、飲食サービス業	生活関連サービス業、娯楽業	教育、学習支援業	医療、福祉	複合サービス事業	サービス業(他に分類されないもの)
平成24年平均	102.6	125.3	98.7	204.1	107.4	101.3	100.7	108.9	105.2	99.8	98.4	101.5	100.0	104.4	131.4	95.4
平成25年平均	102.3	127.0	98.8	204.9	110.8	103.9	100.3	107.5	107.3	96.4	97.7	105.1	99.0	106.3	125.3	86.3
平成26年 1月	101.9	127.9	99.0	206.9	108.7	103.6	99.3	109.4	107.8	95.7	90.6	99.0	100.8	107.5	123.4	90.4
2月	102.0	126.9	98.9	206.6	108.3	103.4	99.3	111.2	109.3	95.7	92.1	100.8	100.3	107.1	125.2	89.8
3月	100.8	128.2	98.0	206.6	101.7	101.1	99.2	111.6	108.3	95.3	95.3	107.9	84.7	105.6	125.2	89.4
4月	103.4	129.8	101.4	209.4	112.2	104.1	99.5	115.1	108.4	95.0	94.1	108.0	101.3	107.8	126.7	89.4
5月	103.9	131.3	101.0	209.4	112.2	103.6	99.5	112.0	107.6	95.0	98.5	110.3	102.3	108.1	126.8	90.2
6月	104.2	132.1	100.8	214.6	111.5	104.0	100.1	111.6	107.6	94.5	100.2	109.7	102.7	108.9	122.2	89.8
前月比(%)	0.3	0.6	△ 0.2	2.5	△ 0.6	0.4	0.6	△ 0.4	0.0	△ 0.5	1.7	△ 0.5	0.4	0.7	△ 3.6	△ 0.4
前年同月比(%)	1.3	3.5	2.1	3.9	△ 1.8	1.0	△ 2.2	4.7	0.2	△ 2.1	0.6	3.4	0.1	1.2	△ 1.3	9.0

(注) 第1表(注)参照

指数表
[事業所規模30人以上]

第10表 産業別名目賃金指数(現金給与総額)

平成22年=100

	調査産業計	建設業	製造業	電気・ガス・熱供給・水道業	情報通信業	運輸業、郵便業	卸売業、小売業	金融業、保険業	不動産業、物品賃貸業	学術研究、専門・技術サービス業	宿泊業、飲食サービス業	生活関連サービス業、娯楽業	教育、学習支援業	医療、福祉	複合サービス事業	サービス業(他に分類されないもの)
平成24年平均	100.2	94.2	101.2	87.4	104.3	118.8	97.0	85.4	130.6	108.5	85.7	104.8	97.8	96.0	102.1	92.4
平成25年平均	100.4	96.5	102.6	85.6	102.8	117.2	96.9	79.4	135.7	107.6	86.6	121.5	98.1	95.0	102.1	92.5
平成26年 1月	85.5	79.2	83.0	68.8	82.5	101.3	86.0	96.6	111.8	86.4	90.0	103.3	78.3	80.5	77.9	79.9
2月	85.0	79.4	84.2	69.6	81.9	105.9	85.3	63.3	109.6	85.0	86.7	102.0	78.9	80.5	97.8	80.6
3月	86.5	80.4	85.8	69.6	83.5	105.5	87.6	70.3	145.6	86.1	84.3	102.7	85.3	80.9	85.0	84.7
4月	88.8	81.3	85.6	68.7	87.7	122.1	87.0	67.8	119.1	90.0	82.4	102.2	89.1	82.9	86.8	90.4
5月	85.0	78.4	84.1	131.9	86.2	98.1	87.1	62.2	122.9	84.9	70.7	104.5	79.5	80.1	73.6	81.6
6月	145.1	145.8	136.4	105.7	193.2	178.1	132.7	116.1	152.9	163.6	82.8	160.9	184.4	137.1	143.6	99.7
前月比(%)	70.7	86.0	62.2	△ 19.9	124.1	81.5	52.4	86.7	24.4	92.7	17.1	54.0	131.9	71.2	95.1	22.2
前年同月比(%)	5.3	0.4	4.8	△ 0.2	15.3	3.9	17.5	△ 0.5	△ 1.2	0.9	△ 3.4	△ 0.2	8.9	1.0	△ 15.2	△ 3.6

(注) 第1表(注)参照

第11表 産業別名目賃金指数(きまって支給する給与)

	調査産業計	建設業	製造業	電気・ガス・熱供給・水道業	情報通信業	運輸業、郵便業	卸売業、小売業	金融業、保険業	不動産業、物品賃貸業	学術研究、専門・技術サービス業	宿泊業、飲食サービス業	生活関連サービス業、娯楽業	教育、学習支援業	医療、福祉	複合サービス事業	サービス業(他に分類されないもの)
平成24年平均	100.1	93.5	99.1	94.3	101.1	119.4	98.4	92.4	128.7	103.7	85.5	103.1	99.7	98.8	106.4	90.8
平成25年平均	100.3	94.4	100.0	94.1	103.2	116.5	98.2	87.9	133.1	102.7	85.8	117.1	99.2	98.5	105.4	91.1
平成26年 1月	100.9	96.6	100.0	94.5	104.9	116.4	100.4	85.8	132.8	101.8	94.2	115.0	98.0	99.4	100.2	85.5
2月	102.2	96.7	101.3	95.6	104.2	121.7	101.6	84.9	130.5	100.3	90.8	113.6	98.8	99.5	116.2	88.1
3月	102.0	98.0	101.2	95.6	105.9	117.0	102.2	87.5	134.2	98.3	87.0	114.4	106.4	98.1	101.8	92.0
4月	104.6	99.2	102.2	93.7	111.4	122.8	103.4	89.6	133.3	105.6	86.3	113.9	111.5	101.8	106.0	91.3
5月	101.0	95.5	101.5	93.0	109.6	112.7	102.4	83.6	133.6	99.9	74.1	116.4	99.5	99.0	97.9	88.7
6月	101.7	96.6	101.5	94.7	108.9	115.4	100.8	84.7	132.3	105.8	83.1	117.9	101.3	99.0	102.9	90.2
前月比(%)	0.7	1.2	0.0	1.8	△ 0.6	2.4	△ 1.6	1.3	△ 1.0	5.9	12.1	1.3	1.8	0.0	5.1	1.7
前年同月比(%)	1.4	2.4	1.2	1.1	5.7	△ 0.4	6.2	△ 0.6	△ 0.3	0.6	△ 2.4	△ 1.2	1.7	△ 0.2	△ 9.9	△ 2.4

(注) 第1表(注)参照

第12表 産業別名目賃金指数(所定内給与)

	調査産業計	建設業	製造業	電気・ガス・熱供給・水道業	情報通信業	運輸業、郵便業	卸売業、小売業	金融業、保険業	不動産業、物品賃貸業	学術研究、専門・技術サービス業	宿泊業、飲食サービス業	生活関連サービス業、娯楽業	教育、学習支援業	医療、福祉	複合サービス事業	サービス業(他に分類されないもの)
平成24年平均	100.4	100.6	100.4	88.7	100.7	109.4	98.9	92.5	122.4	100.8	84.2	102.1	99.3	100.0	105.9	94.6
平成25年平均	100.5	100.9	100.6	89.1	105.9	107.0	98.6	88.1	125.5	99.9	84.7	116.1	98.9	100.0	105.4	92.6
平成26年 1月	101.0	105.1	101.5	86.2	108.0	104.6	100.0	86.0	125.4	99.4	92.1	113.0	98.0	100.3	100.2	86.7
2月	102.3	103.5	101.0	108.6	108.2	111.0	101.7	84.8	119.5	99.9	87.8	111.9	98.5	100.6	117.5	89.9
3月	101.9	105.2	100.9	87.1	108.9	108.0	101.2	88.5	124.1	94.5	86.2	111.5	106.3	100.3	100.6	94.3
4月	104.4	107.1	101.9	88.9	114.8	112.1	103.1	89.7	121.6	101.8	86.0	111.4	110.7	103.4	103.9	92.6
5月	101.2	104.1	101.5	89.0	112.9	103.9	103.7	83.4	125.3	97.5	73.9	112.9	99.0	100.5	96.3	89.3
6月	102.6	106.3	103.1	106.8	112.1	105.8	101.6	85.1	125.0	102.7	82.7	117.8	101.0	100.4	101.9	91.9
前月比(%)	1.4	2.1	1.6	20.0	△ 0.7	1.8	△ 2.0	2.0	△ 0.2	5.3	11.9	4.3	2.0	△ 0.1	5.8	2.9
前年同月比(%)	1.8	5.0	2.1	1.4	5.9	△ 1.4	6.7	△ 0.5	△ 0.2	1.5	△ 1.4	0.1	1.7	△ 0.4	△ 11.1	△ 2.0

(注) 第1表(注)参照

第13表 産業別実質賃金指数(現金給与総額)

	調査産業計	建設業	製造業	電気・ガス・ 熱供給・ 水道業	情報 通信業	運輸業、 郵便業	卸売業、 小売業	金融業、 保険業	不動産業、 物品賃貸業	学術研究、 専門・技術 サービス業	宿泊業、飲 食サービス 業	生活関連 サービス 業、娯楽業	教育、学習 支援業	医療、 福祉	複合サービ ス事業	サービス業 (他に分類 されないも の)
平成24年平均	101.4	95.3	102.4	88.5	105.6	120.2	98.2	86.4	132.2	109.8	86.7	106.1	99.0	97.2	103.3	93.5
平成25年平均	101.4	97.5	103.6	86.5	103.8	118.4	97.9	80.2	137.1	108.7	87.5	122.7	99.1	96.0	103.1	93.4
平成26年 1月	85.8	79.5	83.3	69.1	82.8	101.7	86.3	97.0	112.2	86.7	90.4	103.7	78.6	80.8	78.2	80.2
2月	85.3	79.7	84.5	69.9	82.2	106.3	85.6	63.6	110.0	85.3	87.0	102.4	79.2	80.8	98.2	80.9
3月	86.7	80.6	86.0	69.7	83.7	105.7	87.8	70.4	145.9	86.3	84.5	102.9	85.5	81.1	85.2	84.9
4月	86.7	79.4	83.6	67.1	85.6	119.2	85.0	66.2	116.3	87.9	80.5	99.8	87.0	81.0	84.8	88.3
5月	82.4	76.0	81.6	127.9	83.6	95.2	84.5	60.3	119.2	82.3	68.6	101.4	77.1	77.7	71.4	79.1
6月	140.7	141.4	132.3	102.5	187.4	172.7	128.7	112.6	148.3	158.7	80.3	156.1	178.9	133.0	139.3	96.7
前月比(%)	70.8	86.1	62.1	△ 19.9	124.2	81.4	52.3	86.7	24.4	92.8	17.1	53.9	132.0	71.2	95.1	22.3
前年同月比(%)	1.1	△ 3.6	0.7	△ 4.2	10.8	△ 0.2	12.9	△ 4.5	△ 5.2	△ 3.1	△ 7.3	△ 4.1	4.6	△ 3.1	△ 18.5	△ 7.4

(注) 1 第1表(注)参照

2 実質賃金指数は、名目賃金指数を金沢市の消費者物価指数(持家の帰属家賃を除く総合)[総務省統計局調]で除したものである。

第14表 産業別実質賃金指数(きまって支給する給与)

	調査産業計	建設業	製造業	電気・ガス・ 熱供給・ 水道業	情報 通信業	運輸業、 郵便業	卸売業、 小売業	金融業、 保険業	不動産業、 物品賃貸業	学術研究、 専門・技術 サービス業	宿泊業、飲 食サービス 業	生活関連 サービス 業、娯楽業	教育、学習 支援業	医療、 福祉	複合サービ ス事業	サービス業 (他に分類 されないも の)
平成24年平均	101.3	94.6	100.3	95.4	102.3	120.9	99.6	93.5	130.3	105.0	86.5	104.4	100.9	100.0	107.7	91.9
平成25年平均	101.3	95.4	101.0	95.1	104.2	117.7	99.2	88.8	134.4	103.7	86.7	118.3	100.2	99.5	106.5	92.0
平成26年 1月	101.3	97.0	100.4	94.9	105.3	116.9	100.8	86.1	133.3	102.2	94.6	115.5	98.4	99.8	100.6	85.8
2月	102.6	97.1	101.7	96.0	104.6	122.2	102.0	85.2	131.0	100.7	91.2	114.1	99.2	99.9	116.7	88.5
3月	102.2	98.2	101.4	95.8	106.1	117.2	102.4	87.7	134.5	98.5	87.2	114.6	106.6	98.3	102.0	92.2
4月	102.1	96.9	99.8	91.5	108.8	119.9	101.0	87.5	130.2	103.1	84.3	111.2	108.9	99.4	103.5	89.2
5月	98.0	92.6	98.4	90.2	106.3	109.3	99.3	81.1	129.6	96.9	71.9	112.9	96.5	96.0	95.0	86.0
6月	98.6	93.7	98.4	91.9	105.6	111.9	97.8	82.2	128.3	102.6	80.6	114.4	98.3	96.0	99.8	87.5
前月比(%)	0.6	1.2	0.0	1.9	△ 0.7	2.4	△ 1.5	1.4	△ 1.0	5.9	12.1	1.3	1.9	0.0	5.1	1.7
前年同月比(%)	△ 2.7	△ 1.7	△ 2.9	△ 2.9	1.5	△ 4.4	2.0	△ 4.5	△ 4.3	△ 3.5	△ 6.3	△ 5.1	△ 2.3	△ 4.2	△ 13.5	△ 6.2

(注) 1 第1表(注)参照

2 実質賃金指数は、名目賃金指数を金沢市の消費者物価指数(持家の帰属家賃を除く総合)[総務省統計局調]で除したものである。

第15表 産業別労働時間指数(総実労働時間)

	調査産業計	建設業	製造業	電気・ガス・ 熱供給・ 水道業	情報 通信業	運輸業、 郵便業	卸売業、 小売業	金融業、 保険業	不動産業、 物品賃貸業	学術研究、 専門・技術 サービス業	宿泊業、飲 食サービス 業	生活関連 サービス 業、娯楽業	教育、学習 支援業	医療、 福祉	複合サービ ス事業	サービス業 (他に分類 されないも の)
平成24年平均	99.3	93.8	100.8	99.4	99.1	109.4	100.3	102.0	121.1	101.3	87.5	102.3	101.3	97.6	101.4	94.1
平成25年平均	99.0	93.6	101.3	99.9	97.8	108.6	97.5	99.7	125.9	99.3	87.3	103.1	101.9	97.3	100.5	94.9
平成26年 1月	91.6	86.1	90.3	98.4	85.6	103.6	89.5	94.5	115.9	94.3	89.9	94.7	90.4	92.7	101.1	85.9
2月	98.6	88.0	104.3	99.2	97.7	110.0	100.1	93.5	122.2	92.9	87.7	94.3	96.9	93.9	92.3	91.8
3月	98.0	90.7	101.1	101.8	96.5	107.9	97.0	95.4	126.6	97.3	84.6	98.8	107.0	94.4	97.8	90.8
4月	102.4	91.2	103.9	102.4	100.5	112.5	99.9	104.6	135.4	100.9	84.5	101.4	115.4	100.3	101.9	99.4
5月	95.6	89.7	95.9	95.3	92.3	107.3	95.2	99.4	124.5	98.7	74.2	106.2	98.8	95.4	103.9	91.4
6月	100.9	89.4	103.0	104.2	105.3	111.6	103.5	101.0	128.2	102.1	80.4	103.9	104.2	98.6	103.6	94.9
前月比(%)	5.5	△ 0.3	7.4	9.3	14.1	4.0	8.7	1.6	3.0	3.4	8.4	△ 2.2	5.5	3.4	△ 0.3	3.8
前年同月比(%)	0.0	△ 4.9	△ 1.6	3.2	1.6	2.3	2.8	1.6	△ 0.1	△ 1.0	△ 7.2	△ 2.4	4.5	1.2	0.6	△ 3.4

(注) 第1表(注)参照

第16表 産業別労働時間指数(所定内労働時間)

	調査産業計	建設業	製造業	電気・ガス・熱供給・水道業	情報通信業	運輸業、郵便業	卸売業、小売業	金融業、保険業	不動産業、物品賃貸業	学術研究、専門・技術サービス業	宿泊業、飲食サービス業	生活関連サービス業、娯楽業	教育、学習支援業	医療、福祉	複合サービス事業	サービス業(他に分類されないもの)
平成24年平均	99.8	94.7	101.7	99.6	99.5	105.0	101.8	103.0	118.7	99.5	87.4	101.7	101.2	98.3	101.1	95.9
平成25年平均	99.0	93.4	101.4	99.2	99.1	103.4	99.0	101.0	122.4	97.7	87.2	101.9	101.2	98.0	100.4	94.7
平成26年 1月	90.9	87.4	89.1	96.1	86.5	98.7	90.1	95.7	111.6	92.4	89.1	93.2	90.2	92.8	101.0	85.2
2月	98.2	87.4	103.6	94.8	99.4	105.4	101.1	95.2	114.6	92.7	86.7	93.0	95.9	94.3	92.5	92.0
3月	97.4	90.6	99.9	98.8	97.7	103.5	97.2	96.5	120.4	95.1	84.5	97.7	106.6	95.0	96.6	90.7
4月	102.1	91.7	104.6	102.4	101.7	107.5	100.5	105.3	128.1	99.0	84.6	100.7	114.5	101.2	99.4	94.3
5月	95.7	90.6	96.3	95.7	93.5	103.9	96.8	100.2	120.3	97.6	74.4	105.2	97.0	96.0	102.4	91.1
6月	101.2	90.7	103.7	102.8	107.2	106.9	105.3	102.8	125.4	100.7	79.9	102.8	103.2	99.4	102.5	95.4
前月比(%)	5.7	0.1	7.7	7.4	14.7	2.9	8.8	2.6	4.2	3.2	7.4	△ 2.3	6.4	3.5	0.1	4.7
前年同月比(%)	0.0	△ 3.7	△ 1.7	2.9	2.2	1.4	2.9	1.0	0.1	△ 0.2	△ 7.6	△ 2.0	4.5	1.2	△ 0.3	△ 2.9

(注) 第1表(注)参照

第17表 産業別労働時間指数(所定外労働時間)

	調査産業計	建設業	製造業	電気・ガス・熱供給・水道業	情報通信業	運輸業、郵便業	卸売業、小売業	金融業、保険業	不動産業、物品賃貸業	学術研究、専門・技術サービス業	宿泊業、飲食サービス業	生活関連サービス業、娯楽業	教育、学習支援業	医療、福祉	複合サービス事業	サービス業(他に分類されないもの)
平成24年平均	94.3	76.0	93.3	95.4	94.2	143.7	74.2	88.2	139.8	121.6	92.6	121.1	111.0	81.0	106.7	79.3
平成25年平均	100.2	86.5	100.2	103.2	85.4	149.1	73.1	82.3	155.7	118.4	89.9	138.8	146.0	80.8	100.2	98.0
平成26年 1月	100.0	64.0	101.2	112.7	77.0	141.0	81.1	77.6	154.8	115.2	113.2	141.5	105.3	88.7	98.2	93.2
2月	104.3	85.3	109.9	128.6	81.2	145.9	83.8	71.0	192.7	97.5	118.4	134.1	157.9	83.1	83.6	91.2
3月	106.0	84.0	111.8	120.9	84.2	142.0	94.6	79.4	182.3	121.5	89.5	134.1	136.8	80.3	125.5	93.2
4月	107.7	77.3	98.1	99.5	89.1	151.2	91.9	95.3	202.4	122.2	81.6	122.0	173.7	80.3	161.8	146.9
5月	94.9	72.0	92.5	90.5	81.2	134.6	67.6	87.9	161.3	112.7	68.4	139.0	215.8	83.1	140.0	95.2
6月	97.4	67.3	96.3	111.8	87.3	147.8	74.3	77.6	150.8	118.4	94.7	136.6	168.4	81.7	127.3	91.8
前月比(%)	2.6	△ 6.5	4.1	23.5	7.5	9.8	9.9	△ 11.7	△ 6.5	5.1	38.5	△ 1.7	△ 22.0	△ 1.7	△ 9.1	△ 3.6
前年同月比(%)	0.0	△ 18.6	△ 1.2	5.1	△ 4.0	7.1	1.8	13.8	△ 1.6	△ 6.9	5.8	△ 12.5	10.4	5.4	20.7	△ 7.6

(注) 第1表(注)参照

第18表 産業別常用雇用指数

	調査産業計	建設業	製造業	電気・ガス・熱供給・水道業	情報通信業	運輸業、郵便業	卸売業、小売業	金融業、保険業	不動産業、物品賃貸業	学術研究、専門・技術サービス業	宿泊業、飲食サービス業	生活関連サービス業、娯楽業	教育、学習支援業	医療、福祉	複合サービス事業	サービス業(他に分類されないもの)
平成24年平均	102.4	349.2	97.8	297.6	104.8	97.6	95.5	136.1	106.6	95.8	95.3	100.1	97.9	102.1	193.2	92.4
平成25年平均	102.0	353.7	96.2	296.0	105.0	101.1	95.2	136.8	105.0	90.5	93.7	99.5	95.3	104.4	178.3	90.5
平成26年 1月	100.9	361.2	95.7	295.2	102.5	101.0	92.8	143.1	104.7	89.7	82.5	89.0	99.0	104.5	173.1	89.1
2月	100.7	360.7	95.5	294.6	102.1	100.7	92.4	146.7	104.1	89.7	82.1	88.3	99.0	104.4	177.7	88.4
3月	99.8	363.2	96.0	294.6	101.8	99.9	92.4	144.6	103.0	90.5	89.9	104.1	76.8	103.5	177.7	88.5
4月	103.2	388.3	98.3	295.9	106.9	101.7	92.4	151.0	103.7	90.9	84.7	105.3	101.1	106.6	175.5	88.7
5月	103.5	388.8	98.1	295.9	106.8	101.5	92.2	145.6	104.1	90.9	93.2	103.9	101.2	106.7	175.5	89.3
6月	103.5	387.8	97.8	305.3	106.6	102.1	92.1	144.5	104.2	89.6	95.3	104.0	101.2	107.2	163.7	88.8
前月比(%)	0.0	△ 0.3	△ 0.3	3.2	△ 0.2	0.6	△ 0.1	△ 0.8	0.1	△ 1.4	2.3	0.1	0.0	0.5	△ 6.7	△ 0.6
前年同月比(%)	0.6	9.0	1.1	2.3	0.5	2.5	△ 4.2	7.2	0.0	0.4	0.1	△ 1.3	1.5	1.8	△ 5.3	△ 3.1

(注) 第1表(注)参照

第1-1表 産業別、男女別 常用労働者の1人平均月間現金給与額

(規模5人以上)

(単位 円)

産 業	計					男 子			女 子		
	現 金 給 与 総 額	きまっ て 支 給 する 給 与	うち所定 内給与		特別に支 払われた 給 与	現 金 給 与 総 額	きまっ て 支 給 する 給 与	特別に支 払われた 給 与	現 金 給 与 総 額	きまっ て 支 給 する 給 与	特別に支 払われた 給 与
			うち所定 内給与	うち超過 労働給与							
調査産業計	395,947	243,256	227,946	15,310	152,691	502,451	301,744	200,707	269,670	173,909	95,761
D 建設業	436,180	301,600	283,880	17,720	134,580	468,621	318,098	150,523	280,194	222,272	57,922
E 製造業	403,866	266,845	242,681	24,164	137,021	488,300	314,350	173,950	242,073	175,815	66,258
F 電気・ガス・熱供給・水道業	688,535	397,590	386,686	10,904	290,945	730,871	421,863	309,008	336,298	195,636	140,662
G 情報通信業	756,470	363,540	333,813	29,727	392,930	848,095	395,643	452,452	545,594	289,654	255,940
H 運輸業、郵便業	407,228	262,020	228,066	33,954	145,208	437,671	279,224	158,447	208,022	149,443	58,579
I 卸売業、小売業	363,059	221,054	212,115	8,939	142,005	494,426	287,978	206,448	205,134	140,600	64,534
J 金融業、保険業	651,168	286,463	271,839	14,624	364,705	955,174	381,583	573,591	422,142	214,804	207,338
K 不動産業、物品賃貸業	352,863	268,216	256,131	12,085	84,647	409,497	311,464	98,033	251,400	190,735	60,665
L 学術研究、専門・技術サービス業	454,573	330,593	307,243	23,350	123,980	538,988	387,699	151,289	238,588	184,481	54,107
M 宿泊業、飲食サービス業	116,347	104,725	100,525	4,200	11,622	164,483	150,688	13,795	97,330	86,566	10,764
N 生活関連サービス業、娯楽業	335,236	196,877	190,979	5,898	138,359	486,021	250,751	235,270	211,766	152,762	59,004
O 教育、学習支援業	605,896	268,214	265,218	2,996	337,682	680,374	302,390	377,984	513,302	225,725	287,577
P 医療、福祉	410,541	256,315	245,931	10,384	154,226	591,149	370,171	220,978	365,000	227,606	137,394
Q 複合サービス事業	563,698	304,725	290,098	14,627	258,973	687,603	365,837	321,766	397,575	222,789	174,786
R サービス業(他に分類されないもの)	244,706	183,802	164,043	19,759	60,904	313,010	228,536	84,474	151,810	122,962	28,848
E 09.10 食料品、たばこ製造業	176,768	157,494	147,509	9,985	19,274	256,843	215,011	41,832	130,929	124,568	6,361
11 繊維工業	271,534	229,141	208,024	21,117	42,393	354,096	285,728	68,368	182,503	168,121	14,382
14 パルプ・紙・紙加工品製造業	527,452	244,987	227,657	17,330	282,465	575,782	286,772	289,010	427,893	158,910	268,983
15 印刷・同関連業	362,566	259,293	242,388	16,905	103,273	439,980	306,343	133,637	238,745	184,038	54,707
16.17 化学、石油・石炭製品製造業	466,012	284,472	257,452	27,020	181,540	592,625	341,030	251,595	298,639	209,707	88,932
18 プラスチック製品製造業	311,636	249,563	232,631	16,932	62,073	386,018	298,506	87,512	200,148	176,205	23,943
21 窯業・土石製品製造業	288,956	288,956	275,424	13,532	0	332,786	332,786	0	216,083	216,083	0
24 金属製品製造業	364,392	263,353	245,151	18,202	101,039	404,585	291,888	112,697	239,013	174,340	64,673
25 はん用機械器具製造業	277,015	277,015	239,831	37,184	0	292,189	292,189	0	209,518	209,518	0
26 生産用機械器具製造業	587,852	300,432	274,681	25,751	287,420	641,872	321,846	320,026	338,327	201,520	136,807
27 業務用機械器具製造業	323,044	322,401	310,694	11,707	643	352,591	351,861	730	196,807	196,534	273
28 電子部品・デバイス・電子回路製造業	598,675	328,117	279,938	48,179	270,558	665,401	374,526	290,875	434,742	214,098	220,644
29 電気機械器具製造業	425,828	278,058	251,151	26,907	147,770	478,123	338,412	139,711	364,636	207,434	157,202
30 情報通信機械器具製造業	715,596	327,188	296,237	30,951	388,408	889,052	394,006	495,046	356,958	189,035	167,923
31 輸送用機械器具製造業	497,784	339,209	296,559	42,650	158,575	525,749	353,129	172,620	307,506	244,496	63,010
32.20 その他、なめし革等製造業	210,480	210,480	209,570	910	0	251,737	251,737	0	131,234	131,234	0
E 一括産業1	243,538	243,538	229,328	14,210	0	293,550	293,550	0	170,612	170,612	0
E 一括産業2	360,635	278,714	257,542	21,172	81,921	400,183	303,946	96,237	214,865	185,711	29,154
I 1 卸売業	667,958	305,461	289,003	16,458	362,497	745,240	344,530	400,710	468,236	204,494	263,742
2 小売業	182,739	171,135	166,643	4,492	11,604	252,645	233,462	19,183	127,287	121,695	5,592
M 75 宿泊業	107,085	102,537	100,566	1,971	4,548	182,462	174,108	8,354	78,640	75,529	3,111
M 一括産業	119,806	105,542	100,510	5,032	14,264	158,066	142,330	15,736	104,432	90,760	13,672
P 83 医療業	516,375	313,914	296,238	17,676	202,461	785,653	471,804	313,849	447,989	273,816	174,173
P 一括産業	298,384	195,275	192,619	2,656	103,109	382,581	261,189	121,392	277,315	178,781	98,534
R 91 職業紹介・労働者派遣業	265,834	237,284	191,984	45,300	28,550	298,827	263,202	35,625	212,853	195,664	17,189
92 その他の事業サービス業	149,365	120,205	111,260	8,945	29,160	216,697	161,675	55,022	92,600	85,243	7,357
R 一括産業	417,788	264,729	245,627	19,102	153,059	436,325	283,320	153,005	352,028	198,779	153,249

(注) 1 調査対象事業所が少なく公表が困難なため、C 鉱業、採石業、砂利採取業については掲載せず、調査産業計に含めて算定した。

2 次の産業は調査対象事業所が少ないため、それぞれ一括して算定した。

E製造業の中で、

E一括1: 12木材・木製品製造業(家具を除く)、13家具・装備品製造業

E一括2: 19ゴム製品製造業、22鉄鋼業、23非鉄金属製造業

M宿泊業、飲食サービス業の中で、

M一括: 76飲食店、77持ち帰り・配達飲食サービス業

P医療、福祉の中で、

P一括: 84保健衛生、85社会保険・社会福祉・介護事業

Rサービス業(他に分類されないもの)の中で、

R一括: 88廃棄物処理業、89自動車整備業、90機械等修理業(別掲を除く)、93政治・経済・文化団体、94宗教、95その他のサービス業

第1-2表 産業別、男女別 常用労働者の1人平均月間現金給与額

(規模30人以上)

(単位 円)

産 業	計					男			女		
	現 金 給 与 総 額	きまっ て 支 給 する 給 与	うち所定		特別に支 払われた 給 与	現 金 給 与 総 額	きまっ て 支 給 する 給 与	特別に支 払われた 給 与	現 金 給 与 総 額	きまっ て 支 給 する 給 与	特別に支 払われた 給 与
			内給与	うち超過 労働給与							
調査産業計	454,694	263,600	243,818	19,782	191,094	561,776	318,417	243,359	318,527	193,894	124,633
D 建設業	559,517	299,953	281,669	18,284	259,564	594,414	315,381	279,033	333,706	200,120	133,586
E 製造業	463,054	283,626	255,685	27,941	179,428	543,730	325,713	218,017	279,739	187,995	91,744
F 電気・ガス・熱供給・水道業	659,105	430,163	417,097	13,066	228,942	700,625	452,969	247,656	230,466	194,722	35,744
G 情報通信業	898,711	396,648	364,494	32,154	502,063	971,430	427,902	543,528	685,879	305,174	380,705
H 運輸業、郵便業	481,230	271,513	230,200	41,313	209,717	515,140	287,852	227,288	253,369	161,718	91,651
I 卸売業、小売業	319,700	203,574	193,916	9,658	116,126	478,346	280,481	197,865	186,721	139,109	47,612
J 金融業、保険業	508,461	274,698	260,573	14,125	233,763	811,270	406,735	404,535	366,071	212,610	153,461
K 不動産業、物品賃貸業	379,836	274,323	245,106	29,217	105,513	472,686	338,206	134,480	232,601	173,022	59,579
L 学術研究、専門・技術サービス業	626,656	343,386	303,807	39,579	283,270	724,116	391,037	333,079	352,792	209,485	143,307
M 宿泊業、飲食サービス業	115,995	111,247	107,740	3,507	4,748	183,215	173,525	9,690	85,786	83,259	2,527
N 生活関連サービス業、娯楽業	323,747	212,881	204,586	8,295	110,866	399,733	258,919	140,814	272,141	181,614	90,527
O 教育、学習支援業	713,973	313,129	308,907	4,222	400,844	750,015	334,602	415,413	650,285	275,186	375,099
P 医療、福祉	495,087	289,105	274,920	14,185	205,982	673,467	400,224	273,243	438,552	253,887	184,665
Q 複合サービス事業	584,850	315,315	299,705	15,610	269,535	702,822	366,854	335,968	381,268	226,376	154,892
R サービス業(他に分類されないもの)	213,891	176,950	154,125	22,825	36,941	280,205	223,112	57,093	130,218	118,705	11,513
E 09.10 食料品、たばこ製造業	201,857	172,952	161,073	11,879	28,905	289,264	230,275	58,989	146,636	136,737	9,899
11 繊維工業	312,636	268,561	246,982	21,579	44,075	385,959	316,748	69,211	196,203	192,042	4,161
14 パルプ・紙・紙加工品製造業	259,460	259,460	237,091	22,369	0	279,370	279,370	0	165,269	165,269	0
15 印刷・同関連業	418,759	271,628	249,381	22,247	147,131	502,393	315,973	186,420	277,324	196,637	80,687
16.17 化学、石油・石炭製品製造業	485,579	278,965	250,497	28,468	206,614	613,337	344,443	268,894	296,548	182,083	114,465
18 プラスチック製品製造業	340,622	250,483	229,001	21,482	90,139	426,388	296,209	130,179	219,456	185,885	33,571
21 窯業・土石製品製造業	268,936	268,936	249,991	18,945	0	296,610	296,610	0	224,004	224,004	0
24 金属製品製造業	456,480	265,457	235,901	29,556	191,023	522,134	301,749	220,385	277,072	166,286	110,786
25 はん用機械器具製造業	275,227	275,227	233,249	41,978	0	289,078	289,078	0	207,153	207,153	0
26 生産用機械器具製造業	649,385	304,644	280,556	24,088	344,741	697,334	321,922	375,412	396,685	213,585	183,100
27 業務用機械器具製造業	339,202	338,458	325,327	13,131	744	357,800	357,007	793	222,006	221,569	437
28 電子部品・デバイス・電子回路製造業	598,675	328,117	279,938	48,179	270,558	665,401	374,526	290,875	434,742	214,098	220,644
29 電気機械器具製造業	457,236	293,831	262,863	30,968	163,405	491,991	343,901	148,090	403,198	215,980	187,218
30 情報通信機械器具製造業	715,596	327,188	296,237	30,951	388,408	889,052	394,006	495,046	356,958	189,035	167,923
31 輸送用機械器具製造業	513,717	336,773	291,692	45,081	176,944	539,658	348,101	191,557	329,296	256,239	73,057
32.20 その他、なめし革等製造業	273,053	273,053	269,865	3,188	0	345,692	345,692	0	146,332	146,332	0
E 一括産業1	279,146	279,146	264,003	15,143	0	305,774	305,774	0	186,865	186,865	0
E 一括産業2	330,303	267,706	245,967	21,739	62,597	377,549	299,903	77,646	213,396	188,036	25,360
I 1 卸売業	587,180	294,512	277,741	16,771	292,668	723,578	354,953	368,625	364,938	196,031	168,907
2 小売業	160,186	149,342	143,925	5,417	10,844	225,468	203,687	21,781	123,722	118,987	4,735
M 75 宿泊業	130,560	123,115	119,888	3,227	7,445	217,798	205,122	12,676	93,949	88,699	5,250
M 一括産業	103,050	100,699	96,942	3,757	2,351	155,074	147,813	7,261	78,239	78,229	10
P 83 医療業	583,836	336,151	315,966	20,185	247,685	801,915	475,408	326,507	515,662	292,617	223,045
P 一括産業	341,725	207,807	203,990	3,817	133,918	457,687	273,922	183,765	304,097	186,354	117,743
R 91 職業紹介・労働者派遣業	265,834	237,284	191,984	45,300	28,550	298,827	263,202	35,625	212,853	195,664	17,189
92 その他の事業サービス業	160,145	123,983	113,550	10,433	36,162	231,605	165,920	65,685	95,445	86,013	9,432
R 一括産業	389,989	316,539	292,103	24,436	73,450	407,779	327,466	80,313	212,713	207,650	5,063

(注) 第1-1表(注)1,2参照

第2-1表 産業別、男女別 常用労働者の1人平均月間出勤日数及び実労働時間数

(規模5人以上)

(単位 日、時間)

産 業	計				男 子				女 子			
	出勤 日数	総実労 働時間	所定内 労働時間	所定外 労働時間	出勤 日数	総実労 働時間	所定内 労働時間	所定外 労働時間	出勤 日数	総実労 働時間	所定内 労働時間	所定外 労働時間
調 査 産 業 計	20.0	152.2	142.5	9.7	20.5	166.3	152.7	13.6	19.3	135.3	130.4	4.9
D 建 設 業	21.8	175.6	161.6	14.0	21.8	177.2	162.5	14.7	21.9	168.6	157.7	10.9
E 製 造 業	20.8	169.8	155.8	14.0	20.9	176.3	159.1	17.2	20.7	157.3	149.4	7.9
F 電気・ガス・熱供給・水道業	19.1	177.2	157.9	19.3	19.1	180.4	159.1	21.3	18.5	150.8	148.0	2.8
G 情 報 通 信 業	20.5	177.7	164.0	13.7	20.7	182.4	168.2	14.2	20.2	166.8	154.3	12.5
H 運 輸 業 , 郵 便 業	21.2	181.2	158.0	23.2	21.4	188.3	163.0	25.3	19.9	135.0	125.4	9.6
I 卸 売 業 , 小 売 業	20.4	148.6	142.8	5.8	21.3	164.7	156.6	8.1	19.4	129.2	126.1	3.1
J 金 融 業 , 保 険 業	19.5	150.7	142.9	7.8	20.2	162.1	151.8	10.3	19.0	142.1	136.2	5.9
K 不 動 産 業 , 物 品 賃 貸 業	21.9	175.1	166.2	8.9	22.9	186.0	174.1	11.9	20.3	155.6	152.0	3.6
L 学術研究, 専門・技術サービス業	20.6	169.7	154.4	15.3	20.9	184.2	164.8	19.4	19.8	132.8	127.8	5.0
M 宿 泊 業 , 飲 食 サ ー ビ ス 業	16.7	100.6	95.1	5.5	17.0	117.1	102.7	14.4	16.5	94.1	92.1	2.0
N 生 活 関 連 サ ー ビ ス 業 , 娯 楽 業	17.8	131.7	128.6	3.1	18.8	143.6	139.2	4.4	17.0	122.0	120.0	2.0
O 教 育 , 学 習 支 援 業	17.5	123.4	118.6	4.8	16.8	114.7	111.3	3.4	18.3	134.4	127.8	6.6
P 医 療 , 福 祉	20.3	149.1	144.7	4.4	20.7	158.3	153.7	4.6	20.2	146.8	142.4	4.4
Q 複 合 サ ー ビ ス 事 業	19.3	153.0	145.6	7.4	19.7	158.2	150.2	8.0	18.7	146.0	139.5	6.5
R サ ー ビ ス 業 (他 に 分 類 さ れ な い も の)	19.7	143.6	131.9	11.7	19.8	161.2	145.2	16.0	19.5	119.6	113.9	5.7
E 09,10 食 料 品 , た ば こ 製 造 業	20.5	149.0	140.0	9.0	20.8	163.4	152.6	10.8	20.4	140.9	132.9	8.0
11 織 維 工 業	21.2	172.7	156.1	16.6	21.4	178.8	159.2	19.6	20.9	166.1	152.7	13.4
14 パルプ・紙・紙加工品製造業	20.9	174.2	160.6	13.6	22.5	190.3	173.4	16.9	17.7	141.0	134.3	6.7
15 印 刷 ・ 同 関 連 業	22.2	181.4	170.2	11.2	22.9	193.1	179.1	14.0	21.1	162.6	156.0	6.6
16,17 化 学 , 石 油 ・ 石 炭 製 品 製 造 業	21.2	170.2	159.0	11.2	21.2	177.8	162.4	15.4	21.1	160.4	154.7	5.7
18 プラスチック製品製造業	20.9	168.7	161.0	7.7	21.4	177.0	166.1	10.9	20.1	156.3	153.3	3.0
21 窯 業 ・ 土 石 製 品 製 造 業	22.0	182.1	174.7	7.4	22.1	184.2	176.1	8.1	21.7	178.3	172.2	6.1
24 金 属 製 品 製 造 業	22.8	186.8	176.5	10.3	23.0	191.3	178.6	12.7	22.2	172.9	170.1	2.8
25 はん用機械器具製造業	20.9	185.5	160.7	24.8	21.0	190.5	161.8	28.7	20.5	163.6	156.0	7.6
26 生 産 用 機 械 器 具 製 造 業	20.4	167.3	152.6	14.7	20.2	170.8	153.8	17.0	20.9	150.5	146.9	3.6
27 業 務 用 機 械 器 具 製 造 業	21.5	164.7	158.6	6.1	21.6	168.2	161.0	7.2	21.0	149.9	148.2	1.7
28 電 子 部 品 ・ デ バ イ ス ・ 電 子 回 路 製 造 業	18.5	154.3	134.0	20.3	18.3	157.3	132.2	25.1	19.1	146.7	138.2	8.5
29 電 気 機 械 器 具 製 造 業	21.7	187.0	170.5	16.5	22.0	194.8	173.3	21.5	21.4	178.1	167.4	10.7
30 情 報 通 信 機 械 器 具 製 造 業	20.9	178.1	163.2	14.9	21.1	185.3	166.4	18.9	20.4	163.0	156.5	6.5
31 輸 送 用 機 械 器 具 製 造 業	19.9	175.3	155.2	20.1	19.9	177.3	155.4	21.9	19.9	162.5	154.2	8.3
32,20 そ の 他 , な め し 革 等 製 造 業	21.0	156.4	155.9	0.5	21.3	156.9	156.5	0.4	20.4	155.4	154.6	0.8
E 一 括 産 業 1	21.7	168.6	157.9	10.7	21.1	178.9	166.2	12.7	22.7	153.5	145.7	7.8
E 一 括 産 業 2	21.2	173.2	161.5	11.7	21.7	179.1	166.1	13.0	19.5	151.7	144.6	7.1
I 1 卸 売 業	21.7	173.6	164.6	9.0	22.1	178.6	168.6	10.0	20.8	160.6	154.3	6.3
I 2 小 売 業	19.7	133.8	129.8	4.0	20.6	151.3	145.1	6.2	19.0	120.0	117.8	2.2
M 75 宿 泊 業	16.3	92.8	91.4	1.4	18.6	127.4	123.4	4.0	15.4	79.8	79.4	0.4
M 一 括 産 業	16.8	103.6	96.5	7.1	16.4	113.5	95.4	18.1	16.9	99.6	97.0	2.6
P 83 医 療 業	20.9	156.6	149.9	6.7	20.5	158.2	151.0	7.2	21.0	156.2	149.6	6.6
P 一 括 産 業	19.6	141.1	139.2	1.9	21.1	158.4	156.7	1.7	19.3	136.8	134.8	2.0
R 91 職 業 紹 介 ・ 労 働 者 派 遣 業	19.1	170.8	145.2	25.6	19.4	179.6	148.5	31.1	18.5	156.9	140.0	16.9
R 92 そ の 他 の 事 業 サ ー ビ ス 業	19.4	117.2	110.9	6.3	19.4	139.2	129.1	10.1	19.3	98.8	95.6	3.2
R 一 括 産 業	20.8	172.6	162.5	10.1	20.6	174.5	161.8	12.7	21.5	166.0	165.1	0.9

(注) 第1-1表(注)1,2参照

第2-2表 産業別、男女別 常用労働者の1人平均月間出勤日数及び実労働時間数

(規模30人以上)

(単位 日、時間)

産 業	計				男 子				女 子			
	出勤 日数	総実労 働時間	所定内 労働時間	所定外 労働時間	出勤 日数	総実労 働時間	所定内 労働時間	所定外 労働時間	出勤 日数	総実労 働時間	所定内 労働時間	所定外 労働時間
調 査 産 業 計	19.8	154.0	142.6	11.4	20.1	165.5	149.7	15.8	19.5	139.4	133.6	5.8
D 建 設 業	19.7	152.3	142.2	10.1	19.6	152.5	142.3	10.2	20.3	151.1	141.7	9.4
E 製 造 業	20.5	169.5	154.0	15.5	20.5	174.4	156.0	18.4	20.5	158.4	149.6	8.8
F 電気・ガス・熱供給・水道業	19.5	189.7	165.1	24.6	19.5	191.6	165.1	26.5	19.5	169.6	165.2	4.4
G 情 報 通 信 業	20.5	176.0	161.6	14.4	20.7	179.4	163.9	15.5	19.9	166.2	154.8	11.4
H 運 輸 業 , 郵 便 業	21.1	190.5	160.2	30.3	21.3	197.8	165.0	32.8	19.7	141.3	128.1	13.2
I 卸 売 業 , 小 売 業	20.5	141.2	135.7	5.5	21.3	158.1	149.7	8.4	19.7	127.0	124.0	3.0
J 金 融 業 , 保 険 業	19.2	148.2	139.9	8.3	19.7	160.5	148.3	12.2	19.0	142.4	136.0	6.4
K 不 動 産 業 , 物 品 賃 貸 業	21.3	172.8	154.1	18.7	22.1	186.4	159.9	26.5	20.1	151.3	144.9	6.4
L 学術研究, 専門・技術サービス業	19.5	167.3	148.6	18.7	20.0	176.7	154.7	22.0	18.2	140.6	131.2	9.4
M 宿 泊 業 , 飲 食 サ ー ビ ス 業	15.6	96.2	92.6	3.6	16.2	119.0	109.8	9.2	15.3	86.0	84.9	1.1
N 生活関連サービス業, 娯楽業	20.2	147.1	141.5	5.6	20.1	149.7	142.9	6.8	20.3	145.4	140.6	4.8
O 教 育 , 学 習 支 援 業	18.0	125.8	122.6	3.2	17.1	118.9	115.3	3.6	19.6	138.0	135.5	2.5
P 医 療 , 福 祉	20.2	153.1	147.3	5.8	20.3	157.7	152.0	5.7	20.1	151.6	145.8	5.8
Q 複 合 サ ー ビ ス 事 業	19.6	153.7	146.7	7.0	19.6	157.0	149.7	7.3	19.5	148.1	141.6	6.5
R サ ー ビ ス 業 (他 に 分 類 さ れ な い も の)	19.2	141.1	127.6	13.5	19.6	161.4	143.1	18.3	18.8	115.5	108.0	7.5
E 09.10 食 料 品 , た ば こ 製 造 業	21.2	157.5	146.4	11.1	21.8	173.3	161.3	12.0	20.8	147.6	137.0	10.6
11 織 維 工 業	21.5	177.1	159.7	17.4	21.6	180.3	160.8	19.5	21.4	172.0	158.0	14.0
14 パルプ・紙・紙加工品製造業	22.8	183.1	172.0	11.1	22.9	187.1	174.7	12.4	22.1	163.6	159.0	4.6
15 印 刷 ・ 同 関 連 業	21.7	187.9	173.2	14.7	22.3	197.1	178.8	18.3	20.6	172.3	163.7	8.6
16.17 化学, 石油・石炭製品製造業	20.9	168.9	157.7	11.2	21.1	177.0	162.3	14.7	20.7	157.1	151.0	6.1
18 プラスチック製品製造業	20.6	169.4	159.5	9.9	20.8	175.5	161.5	14.0	20.4	161.0	156.8	4.2
21 窯業・土石製品製造業	21.3	178.7	169.7	9.0	21.4	179.8	171.6	8.2	21.0	177.0	166.6	10.4
24 金 属 製 品 製 造 業	21.9	183.0	168.5	14.5	22.3	191.0	172.0	19.0	20.8	160.9	158.8	2.1
25 はん用機械器具製造業	21.8	194.6	166.1	28.5	21.9	199.2	167.1	32.1	21.2	171.9	161.3	10.6
26 生産用機械器具製造業	19.8	162.8	148.8	14.0	19.6	164.9	149.0	15.9	20.7	152.4	148.1	4.3
27 業務用機械器具製造業	21.4	164.8	158.0	6.8	21.6	167.7	160.2	7.5	20.2	146.5	143.8	2.7
28 電子部品・デバイス・電子回路製造業	18.5	154.3	134.0	20.3	18.3	157.3	132.2	25.1	19.1	146.7	138.2	8.5
29 電気機械器具製造業	21.2	185.9	167.2	18.7	21.7	192.1	170.3	21.8	20.5	176.3	162.5	13.8
30 情報通信機械器具製造業	20.9	178.1	163.2	14.9	21.1	185.3	166.4	18.9	20.4	163.0	156.5	6.5
31 輸送用機械器具製造業	19.5	173.2	152.3	20.9	19.5	174.7	152.2	22.5	19.5	161.6	152.7	8.9
32.20 その他, なめし革等製造業	21.8	169.0	167.2	1.8	22.6	176.2	174.8	1.4	20.3	156.5	153.9	2.6
E 一 括 産 業 1	20.2	166.7	158.6	8.1	20.5	172.1	162.8	9.3	18.9	148.1	144.2	3.9
E 一 括 産 業 2	20.7	170.1	159.5	10.6	21.3	177.8	166.5	11.3	19.0	150.8	142.2	8.6
I 1 卸 売 業	21.5	172.8	164.0	8.8	21.8	181.1	170.7	10.4	20.9	159.1	153.0	6.1
2 小 売 業	19.8	122.4	118.9	3.5	20.9	134.5	128.1	6.4	19.3	115.5	113.7	1.8
M 75 宿 泊 業	16.8	103.6	101.4	2.2	18.0	137.0	130.9	6.1	16.3	89.7	89.1	0.6
M 一 括 産 業	14.5	89.6	84.8	4.8	14.6	104.4	92.7	11.7	14.4	82.5	81.0	1.5
P 83 医 療 業	20.6	158.4	151.0	7.4	20.3	158.8	151.3	7.5	20.7	158.2	150.8	7.4
P 一 括 産 業	19.5	143.8	141.0	2.8	20.4	156.0	153.2	2.8	19.2	140.0	137.1	2.9
R 91 職業紹介・労働者派遣業	19.1	170.8	145.2	25.6	19.4	179.6	148.5	31.1	18.5	156.9	140.0	16.9
92 その他の事業サービス業	19.1	120.4	113.1	7.3	19.4	145.1	134.1	11.0	18.9	97.9	94.0	3.9
R 一 括 産 業	20.8	173.1	161.6	11.5	20.8	174.4	161.8	12.6	20.9	161.3	160.0	1.3

(注) 第1-1表(注)1,2参照

第3-1表 産業別、男女別 常用労働者数及びパートタイム労働者比率

(規模5人以上)

(単位 人、%)

産 業	計			男 子			女 子		
	本 月 末 労働者数	う ち	う ち	本 月 末 労働者数	う ち	う ち	本 月 末 労働者数	う ち	う ち
		パートタイム 労働者数	パートタイム 労働者比率		パートタイム 労働者数	パートタイム 労働者比率		パートタイム 労働者数	パートタイム 労働者比率
調 査 産 業 計	424,508	120,484	28.4	229,939	33,631	14.6	194,569	86,853	44.6
D 建 設 業	25,870	1,069	4.1	21,406	484	2.3	4,464	585	13.1
E 製 造 業	86,849	10,444	12.0	57,063	1,929	3.4	29,786	8,515	28.6
F 電 気・ガ 斯・熱 供 給・水 道 業	2,594	117	4.5	2,317	83	3.6	277	34	12.3
G 情 報 通 信 業	11,121	414	3.7	7,748	115	1.5	3,373	299	8.9
H 運 輸 業， 郵 便 業	26,873	5,101	19.0	23,254	3,475	14.9	3,619	1,626	44.9
I 卸 売 業， 小 売 業	81,898	31,743	38.8	44,643	8,682	19.4	37,255	23,061	61.9
J 金 融 業， 保 険 業	12,809	1,387	10.8	5,511	40	0.7	7,298	1,347	18.5
K 不 動 産 業， 物 品 賃 貸 業	4,192	397	9.5	2,689	166	6.2	1,503	231	15.4
L 学 術 研 究， 専 門・技 術 サ ー ビ ス 業	7,890	1,116	14.1	5,674	428	7.5	2,216	688	31.0
M 宿 泊 業， 飲 食 サ ー ビ ス 業	35,584	26,764	75.2	9,987	6,115	61.2	25,597	20,649	80.7
N 生 活 関 連 サ ー ビ ス 業， 娯 楽 業	13,393	6,756	50.4	5,999	2,004	33.4	7,394	4,752	64.3
O 教 育， 学 習 支 援 業	24,901	9,498	38.1	13,793	5,348	38.8	11,108	4,150	37.4
P 医 療， 福 祉	59,633	14,370	24.1	12,018	1,432	11.9	47,615	12,938	27.2
Q 複 合 サ ー ビ ス 事 業	4,963	683	13.8	2,843	169	5.9	2,120	514	24.2
R サ ー ビ ス 業(他 に 分 類 さ れ な い も の)	25,758	10,499	40.8	14,868	3,089	20.8	10,890	7,410	68.0
E 09.10 食 料 品， た ば こ 製 造 業	9,389	4,601	49.0	3,422	819	23.9	5,967	3,782	63.4
11 織 維 工 業	11,478	1,495	13.0	5,990	320	5.3	5,488	1,175	21.4
14 パ ル プ・紙・紙 加 工 品 製 造 業	919	35	3.8	619	2	0.3	300	33	11.0
15 印 刷・同 関 連 業	2,970	255	8.6	1,824	15	0.8	1,146	240	20.9
16.17 化 学， 石 油・石 炭 製 品 製 造 業	1,841	451	24.5	1,052	65	6.2	789	386	48.9
18 プ ラ ス チ ッ ク 製 品 製 造 業	2,636	176	6.7	1,582	14	0.9	1,054	162	15.4
21 窯 業・土 石 製 品 製 造 業	2,643	86	3.3	1,651	58	3.5	992	28	2.8
24 金 属 製 品 製 造 業	7,186	299	4.2	5,456	152	2.8	1,730	147	8.5
25 は ん 用 機 械 器 具 製 造 業	3,816	249	6.5	3,109	101	3.2	707	148	20.9
26 生 産 用 機 械 器 具 製 造 業	15,810	901	5.7	12,986	98	0.8	2,824	803	28.4
27 業 務 用 機 械 器 具 製 造 業	1,372	81	5.9	1,113	15	1.3	259	66	25.5
28 電 子 部 品・デ バ イ ス・電 子 回 路 製 造 業	9,261	407	4.4	6,577	52	0.8	2,684	355	13.2
29 電 気 機 械 器 具 製 造 業	4,721	287	6.1	2,537	53	2.1	2,184	234	10.7
30 情 報 通 信 機 械 器 具 製 造 業	2,743	26	0.9	1,848	0	0.0	895	26	2.9
31 輸 送 用 機 械 器 具 製 造 業	2,611	53	2.0	2,277	18	0.8	334	35	10.5
32.20 そ の 他， な め し 革 等 製 造 業	1,768	81	4.6	1,164	4	0.3	604	77	12.7
E 一 括 産 業 1	3,110	733	23.6	1,826	84	4.6	1,284	649	50.5
E 一 括 産 業 2	2,575	228	8.9	2,030	59	2.9	545	169	31.0
I 1 卸 売 業	30,425	2,559	8.4	21,906	524	2.4	8,519	2,035	23.9
2 小 売 業	51,473	29,184	56.7	22,737	8,158	35.9	28,736	21,026	73.2
M 75 宿 泊 業	9,605	7,305	76.1	2,617	1,101	42.1	6,988	6,204	88.8
M 一 括 産 業	25,979	19,459	74.9	7,370	5,014	68.0	18,609	14,445	77.6
P 83 医 療 業	30,638	5,224	17.1	6,211	433	7.0	24,427	4,791	19.6
P 一 括 産 業	28,995	9,146	31.5	5,807	999	17.2	23,188	8,147	35.1
R 91 職 業 紹 介・労 働 者 派 遣 業	5,760	1,071	18.6	3,556	89	2.5	2,204	982	44.6
92 そ の 他 の 事 業 サ ー ビ ス 業	13,369	8,680	64.9	6,144	2,328	37.9	7,225	6,352	87.9
R 一 括 産 業	6,629	748	11.3	5,168	672	13.0	1,461	76	5.2

(注) 第1-1表(注)1,2参照

第3-2表 産業別、男女別 常用労働者数及びパートタイム労働者比率

(規模30人以上)

(単位 人、%)

産 業	計			男 子			女 子		
	本 月 末	う ち	う ち	本 月 末	う ち	う ち	本 月 末	う ち	う ち
	労働者数	パートタイム 労働者数	パートタイム 労働者比率	労働者数	パートタイム 労働者数	パートタイム 労働者比率	労働者数	パートタイム 労働者数	パートタイム 労働者比率
調 査 産 業 計	235,326	58,664	24.9	131,669	17,956	13.6	103,657	40,708	39.3
D 建 設 業	9,909	219	2.2	8,581	55	0.6	1,328	164	12.3
E 製 造 業	62,561	5,023	8.0	43,445	1,063	2.4	19,116	3,960	20.7
F 電 気・ガ 斯・熱 供 給・水 道 業	2,024	18	0.9	1,846	9	0.5	178	9	5.1
G 情 報 通 信 業	8,307	292	3.5	6,188	90	1.5	2,119	202	9.5
H 運 輸 業， 郵 便 業	17,594	4,757	27.0	15,258	3,384	22.2	2,336	1,373	58.8
I 卸 売 業， 小 売 業	29,475	14,904	50.6	13,452	3,469	25.8	16,023	11,435	71.4
J 金 融 業， 保 険 業	7,049	823	11.7	2,260	40	1.8	4,789	783	16.3
K 不 動 産 業， 物 品 賃 貸 業	762	148	19.4	466	45	9.7	296	103	34.8
L 学 術 研 究， 専 門・技 術 サ ー ビ ス 業	3,176	386	12.2	2,344	184	7.8	832	202	24.3
M 宿 泊 業， 飲 食 サ ー ビ ス 業	12,588	9,403	74.7	3,890	2,062	53.0	8,698	7,341	84.4
N 生 活 関 連 サ ー ビ ス 業， 娯 楽 業	5,089	1,955	38.4	2,049	721	35.2	3,040	1,234	40.6
O 教 育， 学 習 支 援 業	16,572	5,366	32.4	10,582	3,561	33.7	5,990	1,805	30.1
P 医 療， 福 祉	39,544	7,078	17.9	9,547	996	10.4	29,997	6,082	20.3
Q 複 合 サ ー ビ ス 事 業	2,570	294	11.4	1,633	134	8.2	937	160	17.1
R サ ー ビ ス 業(他 に 分 類 さ れ な い も の)	18,106	7,998	44.2	10,128	2,143	21.2	7,978	5,855	73.4
E 09.10 食 料 品， た ば こ 製 造 業	6,258	2,257	36.1	2,427	412	17.0	3,831	1,845	48.2
11 織 維 工 業	6,620	340	5.1	4,077	101	2.5	2,543	239	9.4
14 パ ル プ・紙・紙 加 工 品 製 造 業	299	16	5.4	247	2	0.8	52	14	26.9
15 印 刷・同 関 連 業	2,082	94	4.5	1,305	15	1.1	777	79	10.2
16.17 化 学， 石 油・石 炭 製 品 製 造 業	1,529	441	28.8	916	60	6.6	613	381	62.2
18 プ ラ ス チ ッ ク 製 品 製 造 業	1,814	25	1.4	1,063	14	1.3	751	11	1.5
21 窯 業・土 石 製 品 製 造 業	1,169	53	4.5	724	37	5.1	445	16	3.6
24 金 属 製 品 製 造 業	3,814	231	6.1	2,790	133	4.8	1,024	98	9.6
25 は ん 用 機 械 器 具 製 造 業	2,694	124	4.6	2,236	59	2.6	458	65	14.2
26 生 産 用 機 械 器 具 製 造 業	13,181	316	2.4	11,071	0	0.0	2,110	316	15.0
27 業 務 用 機 械 器 具 製 造 業	1,185	45	3.8	1,024	15	1.5	161	30	18.6
28 電 子 部 品・デ バ イ ス・電 子 回 路 製 造 業	9,261	407	4.4	6,577	52	0.8	2,684	355	13.2
29 電 気 機 械 器 具 製 造 業	3,778	169	4.5	2,301	53	2.3	1,477	116	7.9
30 情 報 通 信 機 械 器 具 製 造 業	2,743	26	0.9	1,848	0	0.0	895	26	2.9
31 輸 送 用 機 械 器 具 製 造 業	2,340	32	1.4	2,052	11	0.5	288	21	7.3
32.20 そ の 他， な め し 革 等 製 造 業	503	81	16.1	321	4	1.2	182	77	42.3
E 一 括 産 業 1	1,854	153	8.3	1,439	36	2.5	415	117	28.2
E 一 括 産 業 2	1,437	213	14.8	1,027	59	5.7	410	154	37.6
I 1 卸 売 業	11,067	1,835	16.6	6,857	217	3.2	4,210	1,618	38.4
2 小 売 業	18,408	13,069	71.0	6,595	3,252	49.3	11,813	9,817	83.1
M 75 宿 泊 業	5,872	4,319	73.6	1,721	653	37.9	4,151	3,666	88.3
M 一 括 産 業	6,716	5,084	75.7	2,169	1,409	65.0	4,547	3,675	80.8
P 83 医 療 業	25,013	3,280	13.1	5,971	433	7.3	19,042	2,847	15.0
P 一 括 産 業	14,531	3,798	26.1	3,576	563	15.7	10,955	3,235	29.5
R 91 職 業 紹 介・労 働 者 派 遣 業	5,760	1,071	18.6	3,556	89	2.5	2,204	982	44.6
92 そ の 他 の 事 業 サ ー ビ ス 業	10,778	6,762	62.7	5,147	1,907	37.1	5,631	4,855	86.2
R 一 括 産 業	1,568	165	10.5	1,425	147	10.3	143	18	12.6

(注) 第1-1表(注)1,2参照

第4表 規模別、男女別 常用労働者の1人平均月間現金給与額

(単位 円)

規 模	計					男 子			女 子		
	現 金 給 与 総 額	きまって		特別に支 払われた 給 与	現 金 給 与 総 額	きまって	特別に支 払われた 給 与	現 金 給 与 総 額	きまって	特別に支 払われた 給 与	
		支給する 給 与	うち所定 内給与								うち超過 労働給与
100人以上	569,377	292,878	267,740	25,138	276,499	705,630	349,466	356,164	393,734	219,931	173,803
30～99人	325,511	230,620	216,872	13,748	94,891	397,650	282,992	114,658	235,176	165,038	70,138
5～29人	322,618	217,862	208,135	9,727	104,756	422,867	279,378	143,489	213,639	150,990	62,649

第5表 規模別、男女別 常用労働者の1人平均月間出勤日数及び実労働時間数

(単位 日、時間)

規 模	計				男 子				女 子			
	出勤 日数	総実労 働時間	所定内 労働時間	所定外 労働時間	出勤 日数	総実労 働時間	所定内 労働時間	所定外 労働時間	出勤 日数	総実労 働時間	所定内 労働時間	所定外 労働時間
100人以上	19.9	157.8	144.4	13.4	20.0	167.8	150.0	17.8	19.6	144.9	137.1	7.8
30～99人	19.8	149.7	140.6	9.1	20.2	162.8	149.3	13.5	19.4	133.2	129.6	3.6
5～29人	20.2	149.9	142.4	7.5	21.1	167.5	156.7	10.8	19.1	130.7	126.8	3.9

第6-1表 産業別、就業形態別 常用労働者の月間現金給与額及び出勤日数、実労働時間数

(規模5人以上)

(単位 円、日、時間)

産 業		現金給与額					出勤日数	実労働時間		
		現金給与総額	きまって支給する給与	うち所定内給与	うち超過労働給与	特別に支払われた給与		総実労働時間	所定内労働時間	所定外労働時間
一般労働者	調査産業計	510,536	301,132	280,734	20,398	209,404	21.3	175.4	162.8	12.6
	製造業	444,231	288,707	261,783	26,924	155,524	21.0	176.4	161.1	15.3
	卸売業，小売業	529,326	301,591	287,407	14,184	227,735	22.2	179.5	170.5	9.0
	医療，福祉	500,113	300,472	287,535	12,937	199,641	21.4	166.3	160.9	5.4
パートタイム労働者	調査産業計	105,106	96,360	93,966	2,394	8,746	16.7	93.1	90.9	2.2
	製造業	107,151	106,140	102,267	3,873	1,011	19.9	121.6	117.1	4.5
	卸売業，小売業	100,094	93,678	93,034	644	6,416	17.7	99.6	98.8	0.8
	医療，福祉	127,244	116,656	114,348	2,308	10,588	16.8	94.6	93.5	1.1

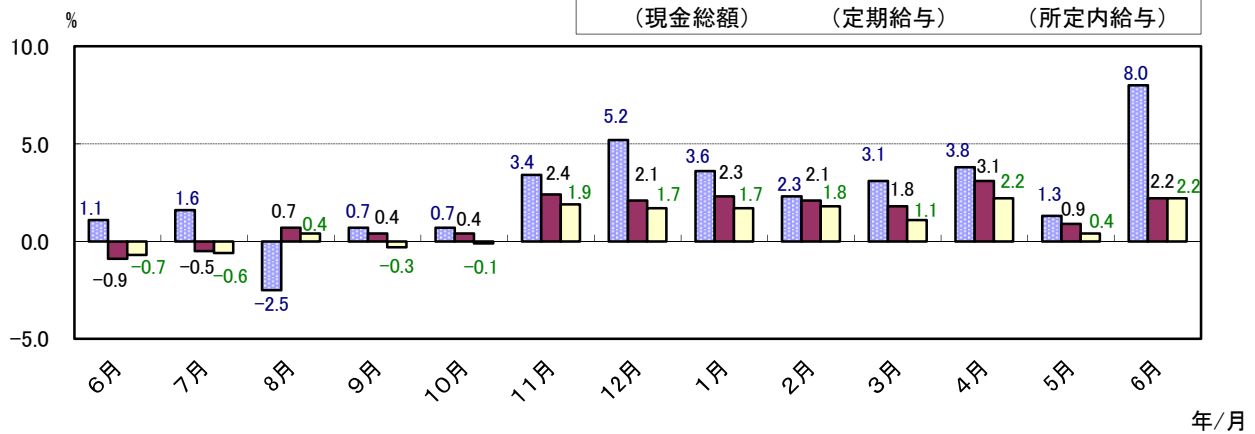
第6-2表 産業別、就業形態別 常用労働者の月間現金給与額及び月間出勤日数、実労働時間数

(規模30人以上)

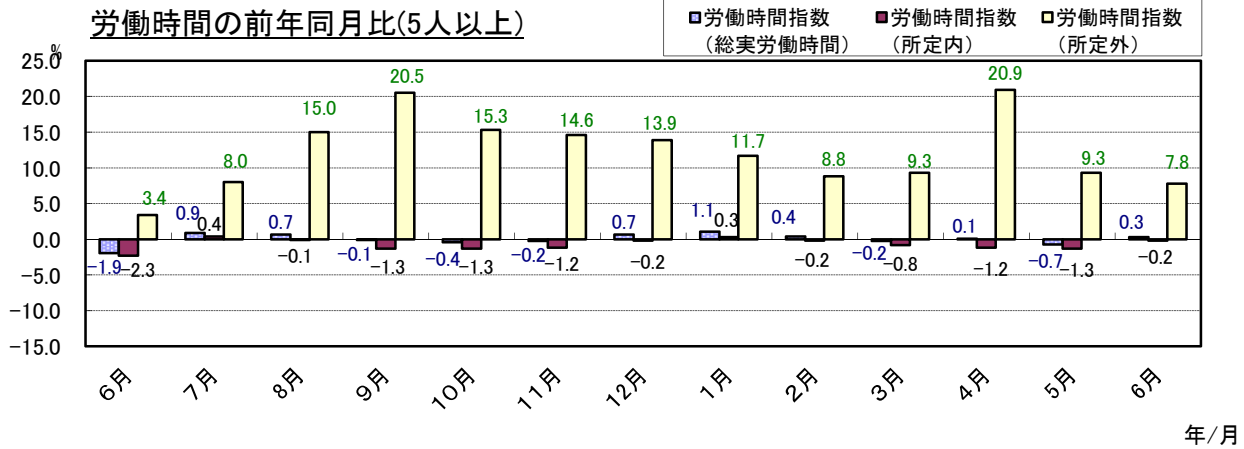
(単位 円、日、時間)

産 業		現金給与額					出勤日数	実労働時間		
		現金給与総額	きまって支給する給与	うち所定内給与	うち超過労働給与	特別に支払われた給与		総実労働時間	所定内労働時間	所定外労働時間
一般労働者	調査産業計	566,195	315,731	290,597	25,134	250,464	20.8	173.5	159.3	14.2
	製造業	493,681	298,635	268,729	29,906	195,046	20.5	173.2	156.9	16.3
	卸売業，小売業	538,979	307,842	289,279	18,563	231,137	21.8	180.8	170.5	10.3
	医療，福祉	570,454	324,211	307,847	16,364	246,243	21.0	165.0	158.4	6.6
パートタイム労働者	調査産業計	117,935	106,152	102,534	3,618	11,783	17.1	95.2	92.2	3.0
	製造業	112,509	111,839	106,388	5,451	670	20.8	128.2	121.7	6.5
	卸売業，小売業	105,585	101,761	100,797	964	3,824	19.2	102.4	101.7	0.7
	医療，福祉	149,550	128,154	123,960	4,194	21,396	16.6	98.6	96.6	2.0

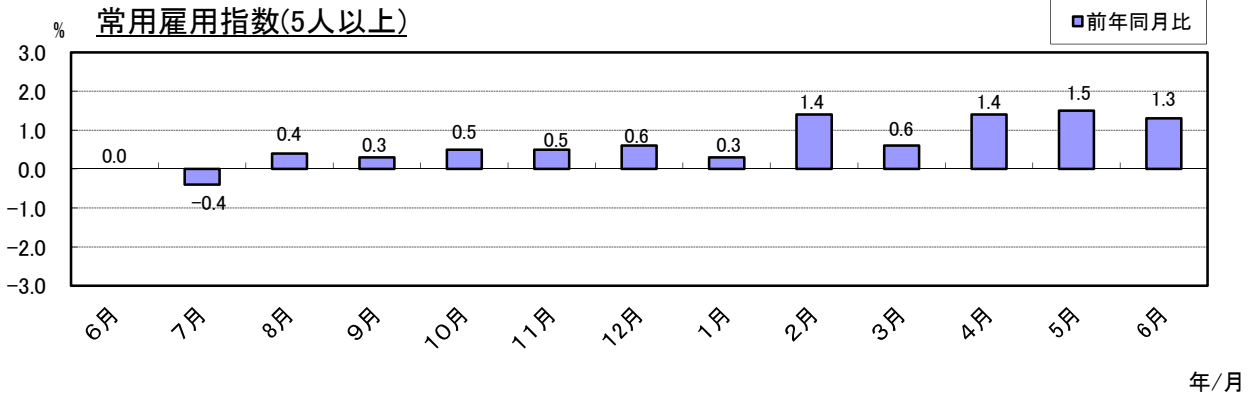
給与の前年同月比(5人以上)



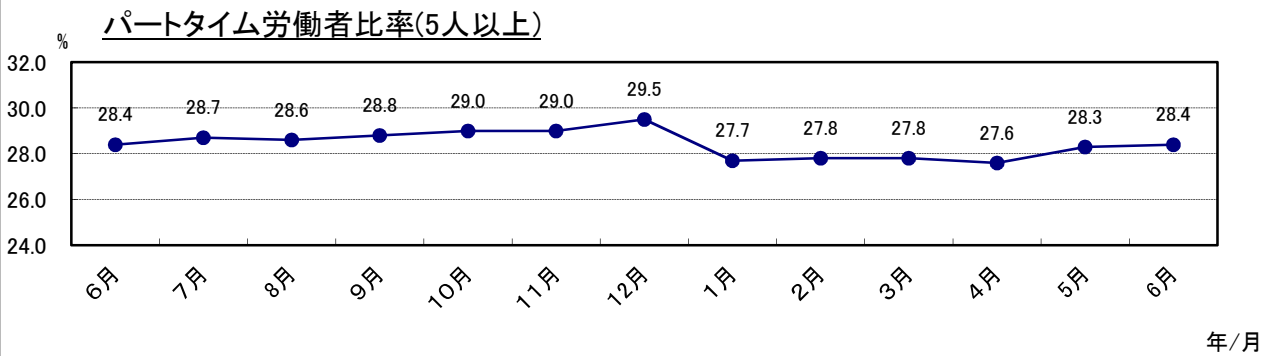
労働時間の前年同月比(5人以上)



常用雇用指数(5人以上)



パートタイム労働者比率(5人以上)





調査票の提出は、 オンライン入力を利用すると、 記載、郵送の手間が省けます。

「ご利用いただくには」

インターネットが使える環境があれば利用できます。システムの利用は、「利用希望届」を送信した翌月の25日から可能です。

「手続きは」

- ① 利用希望届を送信する。(毎月末日〆切)

事業所 ⇨ 厚生労働省

※ 以下の毎勤ホームページへアクセスし、「利用希望届」(個別登録事業所用又は一括提出事業所用)に必要な事項を記入し、様式内に指定の毎勤用メールアドレスまでメールにて送信してください。

(毎勤ホームページ) <http://www.mhlw.go.jp/toukei/list/30-1.html>

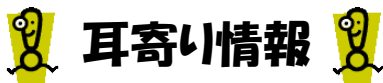
(「オンライン調査システム各種申請書のお知らせ」をクリックした後のページに、「利用希望届」があります。)

「利用希望届」の送信先 毎勤用メールアドレス maikin@mhlw.go.jp

- ② ログイン情報、手引書等が送付されてきます。

厚生労働省 ⇨ 事業所

- ③ PC画面上で必要事項を入力し、「送信ボタン」を押すと厚生労働省へ送られます。



耳寄り情報

賃金台帳から自動的に毎月勤労統計調査票が作成できる様式(エクセル)をホームページにてご提供しています。

<http://toukei.pref.ishikawa.jp/news/maikin/maikin.htm>

オンライン入力をしていない事業所は調査票作成が省力化できます。

調査票を 入力・郵送される事業所 は、 翌月の10日までに お願いします。

※ 提出・入力が遅れそうな時は、FAXにて送信願います。

毎月勤労統計調査オンラインシステム 利用希望届

厚生労働大臣 殿

平成 年 月 日

毎月勤労統計調査規則第17条の5第1項の規定に基づき、次のとおり届け出ます。

■調査対象事業所についてご記入ください。

都道府県 番号	事業所一連番号										
調査対象事業所名											
郵便番号	<table border="1" style="width: 100%; border-collapse: collapse;"> <tr> <td style="width: 10%;"> </td> <td style="width: 10%;"> </td> <td style="width: 10%;"> </td> <td style="width: 10%;"> </td> <td style="width: 10%;">-</td> <td style="width: 10%;"> </td> <td style="width: 10%;"> </td> <td style="width: 10%;"> </td> <td style="width: 10%;"> </td> <td style="width: 10%;"> </td> </tr> </table>					-					
				-							
住 所											
ビル名等											
担当部署名											
フリガナ											
担当者名											
電話番号											
備 考											

ご記入後は、以下のアドレスまでメールでご提出くださいますよう、お願いいたします。

■送信先メールアドレス maikin@mhlw.go.jp

■オンラインシステム担当係 厚生労働省大臣官房統計情報部雇用統計課毎勤第二係
TEL 03-5253-1111 内線 7620、7619

毎月勤労統計調査
オンライン調査システム利用希望届

厚生労働大臣 殿

平成 年 月 日

毎月勤労統計調査規則第17条の5第1項の規定に基づき、次のとおり届け出ます。

■調査票データの入力を行う事業所（本社など）についてご記入ください。

一括登録用ID (既に一括登録用IDをお持ちの場合は、下欄にご入力ください。)	
事業所名	
郵便番号	
住 所	
ビル名等	
担当部署名	
フリガナ	
担当者名	
電話番号	
備 考	

2頁目までご記入後は、以下のアドレスまでメールでご提出くださいますよう、お願いいたします

■送信先メールアドレス maikin@mhlw.go.jp

■オンラインシステム担当係 厚生労働省大臣官房統計情報部雇用統計課毎勤第二係

TEL 03-5253-1111 内線 7620、7619

賃金・労働時間・雇用の動きをキャッチする

毎月勤労統計調査

厚生労働省が実施する
重要な調査です。

ご理解とご提出を

調査票提出、
結果閲覧には、
インターネットが便利です。

調査結果は、
事業主の皆様にも
賃金管理の指針として
ご利用頂いています。



まいちゃん

きんちゃん

毎(まい)と勤(きん)の約束

調査で知り得た情報についての秘密は必ず守ります。
また調査によって集められた情報は、
統計を作成するためだけに使用されます。
税金徴収の資料や労働局の調査などに使われることは
絶対にありません。

特別調査にも
ご協力を!
毎年夏に1回
行われます。



とくちゃん

調査結果は経済指標の一つとして、
また、社会保障制度を検討する際の基礎資料として
使われています。

事業所の皆様、調査にご理解をお願いします。

国の調査名をかたって不正に情報を収集する「かたい調査」には十分ご注意ください。

厚生労働省・都道府県

<http://www.mhlw.go.jp/>

<調査結果のおもな利用>

各種経済指標作成の基礎資料となるほか、**失業給付**の額、労働災害の**休業補償**の額、労災保険の**保険給付額**、**遺族補償一時金**、**未払い賃金**の立替払いの最高限度額、**最低賃金**の決定、**労働時間**の短縮(年1800時間)、建設工事の**労務単価**などの算定にもちいられています。

(問い合わせ) 〒920-8580 金沢市鞍月1丁目1番地

石川県県民交流課統計情報室 毎月勤労統計担当

電話 076-225-1344

FAX 076-225-1345

E-mail toukei@pref.ishikawa.lg.jp

URL <http://toukei.pref.ishikawa.jp/>