

毎月勤労統計調査地方調査結果速報

平成26年8月分

<石川県の賃金・労働時間・雇用の動き>

<主な動き>

[事業所規模 5人以上]

前年同月と比較すると、

- ・ 定期給与は、 2. 8% 増加
- ・ 所定外労働時間は、 5. 5% 増加
- ・ 常用労働者数は、 1. 6% 増加

[事業所規模 30人以上]

(前年同月比)

- ・ 定期給与は、 1. 8% 増加
- ・ 所定外労働時間は、 0. 9% 減少
- ・ 常用労働者数は、 1. 8% 増加

1 利用上の注意

(1) 平成22年1月分速報から日本標準産業分類(平成19年11月改定)に基づき表章している。平成21年以前の結果との接続については、石川県統計情報室ホームページ(<http://toukei.pref.ishikawa.jp/dl/1983/hyousyou.pdf>)を参照のこと。

(2) 指数計算の基準数値は、平成22年=100である。
指数は、それぞれの時系列変化をみるために作成したものであり、項目相互を比較するものではない。

2 統計表に用いる符号

- 「0」, 「0.0」 単位未満
- 「-」 該当数値なし
- 「…」 不詳又は比較数値なし
- 「x」 調査事業所が少ないため秘匿した。
- 「△」 負数又は減少

毎月勤労統計調査地方調査の説明

1 調査の目的

この調査は、統計法に基づく基幹統計であって、雇用、給与及び労働時間などの毎月の変動を明らかにすることを目的としている。

2 調査の対象

この調査の対象は、日本標準産業分類に定める鉱業、採石業、砂利採取業、建設業、製造業、電気・ガス・熱供給・水道業、情報通信業、運輸業、郵便業、卸売業、小売業、金融業、保険業、不動産業、物品賃貸業、学術研究、専門・技術サービス業、宿泊業、飲食サービス業、生活関連サービス業、娯楽業、教育、学習支援業、医療、福祉、複合サービス業、サービス業（他に分類されないもの）において**常時5人以上の常用労働者**を雇用する民営、公営の事業所の中から、産業別・規模別に抽出された**約600事業所**を対象として調査を行っている。

なお、公表は石川県単位で表章している。

3 調査事項の定義

(1) 現金給与額

・「**現金給与額**」とは、所得税、社会保険料、組合費、購買代金などを差し引く以前の**総額(税込み)**のことである。実際の支払額(手取額)のことではない。

・「**きまって支給する給与**」とは**定期給与**のことであり、労働契約、団体協約あるいは事業所の給与規則などによってあらかじめ定められて支給される給与のことである。**所定内給与と所定外給与(超過労働給与)**に分けられる。

・「**所定外給与**」とは、所定の労働時間を超える労働に対して支給される超勤手当や、休日労働、深夜労働に対して支給される給与、時間外手当、早朝出勤手当、休日手当、深夜手当などである。

・「**特別に支払われた給与**」とは、盆、暮等の賞与、3か月を超える期間で算定される給与、ベースアップの差額追給分及び支給事由の発生が不確実な給与等のことである。

・「**現金給与総額**」とは、「きまって支給する給与」と「特別に支払われた給与」の合計額である。

(2) 実労働時間数

・調査期間中に労働者が実際に労働した時間数のことである。休憩時間は、給与が支給されていると否にかかわらず除かれるが、鉱業の坑内夫の休憩時間やいわゆる手待時間は含める。本来の職務外として行われる宿日直の時間は含めない。

(3) 出勤日数

・調査期間中に労働者が実際に出勤した日数のことである。事業所に出勤しない日は有給でも出勤日にならないが、1日のうち1時間でも就業すれば出勤日となる。

(4) 常用労働者(パートタイム労働者を含む)

・「**常用労働者**」とは、次のいずれかに該当する労働者のことである。

ア 期間を定めずに、又は1か月を超える期間を定めて雇われている者

イ 日々又は1か月以内の期間を定めて雇われている者のうち、調査期間の前2か月間で、それぞれ18日以上雇われている者

・「**パートタイム労働者**」とは、常用労働者のうち、次のいずれかに該当する労働者のことである。

ア 1日の所定労働時間が一般の労働者より短い者

イ 1日の所定労働時間が一般の労働者と同じで1週の所定労働日数が一般の労働者より短い者

・「**一般労働者**」とは、常用労働者のうち「パートタイム労働者」以外の労働者のことである。

4 調査結果の算定

(1) この調査結果の数値は、調査事業所の報告をもとに、事業所規模区分(100人以上、30~99人、5~29人)ごとに復元し、推計したものである。

(2) 各区分の統計表の詳細については、お問い合わせ願います。

(注)

規模30人以上の事業所については、約3年毎に調査対象事業所の抽出替えを行っており、平成24年1月分調査で抽出替えを実施した。これに伴い、調査結果に時系列的なギャップが生じることから、数値に連続性を持たせるため、各指数及び前月、前年同月比等は過去に遡り修正した。したがって、過去の公表実数による比較と一致しないことがある。

結果の概要

(平成26年8月分)

事業所規模5人以上 調査産業計 (常用労働者：パートタイム含む)

1 賃金の動き

現金給与総額は、	255,071 円	前年同月比	3.5%
うち、定期給与は、	244,635 円	前年同月比	2.8%

2 労働時間の動き

総実労働時間は、	147.0 時間	前年同月比	0.5%
うち、所定内労働時間は、	137.3 時間	前年同月比	0.2%
所定外労働時間は、	9.7 時間	前年同月比	5.5%
製造業の所定外労働時間は	14.6 時間	前年同月比	2.8%

3 雇用の動き

常用労働者数は、	423,121 人	前年同月比	1.6%
パートタイム労働者比率は、	27.1 %	前年同月差	△ 1.5ポイント
うち、男子は、	14.4 %		
女子は、	42.0 %		

事業所規模30人以上 調査産業計 (常用労働者：パートタイム含む)

1 賃金の動き		(前年同月比)
現金給与総額	275,506 円	3.2%
うち、定期給与	264,899 円	1.8%
2 労働時間の動き		
総実労働時間	147.9 時間	△ 2.0%
うち、所定内労働時間	136.5 時間	△ 2.1%
所定外労働時間	11.4 時間	△ 0.9%
製造業の所定外労働時間	16.2 時間	1.2%
3 雇用の動き		
常用労働者数	233,350 人	1.8%

(事業所規模5人以上)

表1 産業別「現金給与額」の比較

(単位 円、%)

産業別	現金給与総額			きまって支給する給与			特別に支払われた給与	
	実数	前月比	前年同月比	実数	前月比	前年同月比	実数	前年同月差
調査産業計	255,071	△ 30.7	3.5	244,635	0.3	2.8	10,436	2,085
建設業	300,291	△ 36.3	△ 6.9	293,332	△ 3.3	△ 1.9	6,959	△ 16,847
製造業	276,690	△ 40.5	1.3	263,470	0.8	1.1	13,220	674
電気・ガス・熱供給・水道業	408,176	△ 0.7	6.9	408,176	△ 0.7	7.0	0	0
情報通信業	354,571	△ 29.7	△ 0.5	353,912	△ 1.0	1.8	659	△ 7,759
運輸業，郵便業	288,100	△ 27.5	14.3	273,224	0.5	9.8	14,876	11,465
卸売業，小売業	228,534	△ 32.1	7.7	212,951	△ 1.9	4.2	15,583	7,404
金融業，保険業	293,985	△ 31.4	△ 3.4	288,906	1.6	△ 2.8	5,079	△ 1,893
不動産業，物品賃貸業	277,560	△ 46.7	6.1	273,336	1.0	5.0	4,224	3,155
学術研究，専門・技術サービス業	347,311	△ 26.1	5.0	318,846	0.7	1.2	28,465	12,474
宿泊業，飲食サービス業	117,858	△ 0.2	11.3	113,491	14.9	9.4	4,367	2,246
生活関連サービス業，娯楽業	223,093	△ 26.6	6.0	220,877	△ 0.3	11.4	2,216	△ 9,933
教育，学習支援業	310,484	△ 11.8	6.3	308,275	5.1	5.6	2,209	2,164
医療，福祉	264,769	△ 20.0	△ 0.5	251,299	△ 0.4	△ 2.6	13,470	5,366
複合サービス事業	304,293	△ 39.6	1.0	297,952	1.7	△ 0.7	6,341	5,169
サービス業 (他に分類されないもの)	198,299	△ 34.3	7.4	197,491	△ 2.3	7.5	808	71

(注) 調査産業計の中には鉱業，採石業，砂利採取業を含む。

表2 産業別労働時間の比率

(単位 日、時間、%)

産業別	出勤日数			総実労働時間			所定内労働時間			所定外労働時間		
	実数	前月差	前年同月差	実数	前月比	前年同月比	実数	前月比	前年同月比	実数	前月比	前年同月比
調査産業計	19.1	△ 1.0	△ 0.1	147.0	△ 4.3	0.5	137.3	△ 4.5	0.2	9.7	0.0	5.5
建設業	20.0	△ 2.5	△ 0.7	159.3	△ 9.0	△ 3.8	151.0	△ 8.2	△ 1.7	8.3	△ 21.7	△ 32.5
製造業	19.3	△ 1.6	△ 0.2	158.8	△ 6.3	△ 0.5	144.2	△ 7.1	△ 0.8	14.6	2.8	2.8
電気・ガス・熱供給・水道業	17.9	△ 2.7	△ 0.2	166.5	△ 13.8	△ 2.3	149.1	△ 13.2	△ 2.0	17.4	△ 18.7	△ 4.4
情報通信業	19.1	△ 1.1	△ 0.1	161.9	△ 4.4	△ 1.0	149.0	△ 5.4	△ 0.5	12.9	7.5	△ 6.6
運輸業，郵便業	20.6	△ 0.6	△ 0.4	182.2	△ 2.1	2.6	158.0	△ 1.9	1.6	24.2	△ 4.0	10.0
卸売業，小売業	19.6	△ 0.5	0.7	141.4	△ 3.0	5.9	134.2	△ 3.3	3.9	7.2	2.9	67.4
金融業，保険業	18.8	△ 1.7	△ 0.6	144.8	△ 8.6	△ 2.6	136.8	△ 8.5	△ 3.1	8.0	△ 11.1	8.1
不動産業，物品賃貸業	21.1	△ 0.5	△ 0.3	169.9	△ 2.7	0.0	160.8	△ 2.2	1.3	9.1	△ 10.8	△ 18.8
学術研究，専門・技術サービス業	19.8	△ 0.6	0.7	160.4	△ 1.8	△ 1.9	144.6	△ 2.1	△ 1.5	15.8	0.0	△ 6.0
宿泊業，飲食サービス業	16.6	1.1	0.3	107.4	12.1	4.8	101.4	11.1	4.8	6.0	33.3	3.4
生活関連サービス業，娯楽業	19.3	△ 0.8	0.2	149.7	△ 3.4	6.9	144.4	△ 3.6	5.8	5.3	0.0	51.5
教育，学習支援業	16.5	△ 3.2	0.0	121.9	△ 12.1	6.8	119.0	△ 11.9	5.3	2.9	△ 21.6	122.7
医療，福祉	19.6	△ 0.5	△ 0.6	143.8	△ 2.8	△ 4.8	139.4	△ 3.4	△ 4.7	4.4	15.7	△ 8.3
複合サービス事業	18.7	△ 1.8	△ 1.2	145.1	△ 9.1	△ 5.2	140.2	△ 9.1	△ 5.4	4.9	△ 9.3	0.0
サービス業 (他に分類されないもの)	19.0	△ 0.9	△ 0.7	140.0	△ 6.3	△ 5.7	129.4	△ 6.5	△ 4.6	10.6	△ 3.7	△ 17.2

(注) 1 表1(注)参照

2 総実労働時間=所定内労働時間+所定外労働時間

表3 推計常用労働者数及び労働異動率

(単位 人、%)

産業別	推計常用労働者数				労働異動率	
	本月末常用労働者数	前月比	前年同月比	構成比	入職率	離職率
調査産業計	423,121	△ 0.4	1.6	100.0	1.36	1.81
建設業	28,279	△ 0.8	12.3	6.7	0.29	1.02
製造業	86,486	△ 0.4	1.1	20.4	0.67	1.08
電気・ガス・熱供給・水道業	2,567	0.0	3.0	0.6	0.00	0.00
情報通信業	12,026	0.3	7.1	2.8	1.10	0.70
運輸業，郵便業	26,510	△ 0.8	△ 0.3	6.3	1.27	2.08
卸売業，小売業	81,953	0.4	△ 0.8	19.4	1.69	1.29
金融業，保険業	12,814	△ 0.6	6.1	3.0	1.43	2.02
不動産業，物品賃貸業	4,092	△ 2.6	△ 2.9	1.0	0.24	2.83
学術研究，専門・技術サービス業	7,768	△ 0.4	△ 3.2	1.8	0.06	0.50
宿泊業，飲食サービス業	34,696	△ 2.4	0.2	8.2	2.90	5.30
生活関連サービス業，娯楽業	12,936	△ 2.6	△ 0.9	3.1	0.44	3.04
教育，学習支援業	21,194	0.1	0.1	5.0	1.00	0.95
医療，福祉	59,626	△ 0.2	2.1	14.1	2.00	2.19
複合サービス事業	4,948	△ 0.2	△ 1.8	1.2	0.48	0.67
サービス業 (他に分類されないもの)	27,068	0.1	2.4	6.4	2.04	1.95

(注) 1 表1(注)参照

2 入(離)職率=入(離)職者数÷常用労働者数×100

表4 産業別「現金給与額」の比較

(単位 円、%)

産業別	現金給与総額			きまって支給する給与			特別に支払われた給与	
	実数	前月比	前年同月比	実数	前月比	前年同月比	実数	前年同月差
調査産業計	275,506	△ 30.6	3.2	264,899	△ 0.2	1.8	10,607	3,829
建設業	297,437	△ 47.1	△ 0.4	294,037	△ 6.3	△ 0.2	3,400	△ 288
製造業	298,465	△ 43.0	2.2	285,065	1.4	3.0	13,400	△ 1,940
電気・ガス・熱供給・水道業	421,927	△ 1.0	△ 0.3	421,927	△ 1.1	△ 0.2	0	0
情報通信業	373,997	△ 32.4	△ 0.6	373,190	△ 2.6	△ 0.7	807	△ 138
運輸業、郵便業	272,484	△ 20.6	△ 1.1	272,158	△ 2.2	△ 1.1	326	326
卸売業、小売業	236,583	△ 19.2	17.3	202,374	△ 3.2	1.6	34,209	31,637
金融業、保険業	291,502	△ 36.3	△ 0.4	283,617	3.4	△ 1.5	7,885	2,912
不動産業、物品賃貸業	277,328	△ 38.9	△ 0.1	275,930	△ 1.3	△ 0.1	1,398	△ 145
学術研究、専門・技術サービス業	323,414	△ 32.5	3.2	322,707	0.3	2.9	707	707
宿泊業、飲食サービス業	110,692	△ 11.7	△ 8.7	110,692	14.9	△ 7.7	0	△ 1,251
生活関連サービス業、娯楽業	207,547	△ 16.2	△ 2.2	206,489	△ 1.9	△ 2.7	1,058	1,058
教育、学習支援業	356,310	0.9	4.3	356,253	9.7	4.3	57	△ 18
医療、福祉	300,332	△ 18.0	1.2	288,152	△ 1.3	0.8	12,180	913
複合サービス事業	321,269	△ 35.1	5.1	311,762	2.9	1.9	9,507	9,507
サービス業 (他に分類されないもの)	174,630	△ 32.9	△ 2.0	173,817	△ 5.5	△ 2.4	813	624

(注) 調査産業計の中には鉱業、採石業、砂利採取業を含む。

表5 産業別労働時間の比率(規模30人以上)

(単位 日、時間、%)

産業別	出勤日数			総実労働時間			所定内労働時間			所定外労働時間		
	実数	前月差	前年同月差	実数	前月比	前年同月比	実数	前月比	前年同月比	実数	前月比	前年同月比
調査産業計	18.9	△ 1.4	△ 0.5	147.9	△ 5.8	△ 2.0	136.5	△ 6.3	△ 2.1	11.4	△ 0.9	△ 0.9
建設業	18.6	△ 4.2	△ 1.0	147.2	△ 18.1	△ 5.6	136.6	△ 17.8	△ 5.0	10.6	△ 20.3	△ 11.6
製造業	19.1	△ 1.8	△ 0.3	160.1	△ 6.7	△ 1.3	143.9	△ 7.8	△ 1.6	16.2	3.8	1.2
電気・ガス・熱供給・水道業	17.7	△ 2.8	△ 0.8	173.1	△ 14.2	△ 4.8	151.5	△ 13.5	△ 4.8	21.6	△ 19.7	△ 5.7
情報通信業	18.7	△ 1.6	△ 0.4	158.4	△ 6.9	△ 4.1	145.7	△ 8.0	△ 2.4	12.7	7.7	△ 19.1
運輸業、郵便業	20.3	△ 1.1	△ 0.5	183.2	△ 5.4	△ 0.6	156.1	△ 4.3	△ 0.9	27.1	△ 10.6	1.1
卸売業、小売業	19.2	△ 0.7	0.2	131.2	△ 3.9	2.6	125.1	△ 4.3	1.9	6.1	5.1	21.9
金融業、保険業	18.2	△ 2.0	△ 0.6	139.7	△ 10.5	△ 3.1	132.4	△ 9.9	△ 3.1	7.3	△ 19.8	△ 1.4
不動産業、物品賃貸業	20.3	△ 1.5	△ 0.9	164.8	△ 7.1	△ 5.9	145.5	△ 6.7	△ 6.8	19.3	△ 10.7	1.0
学術研究、専門・技術サービス業	18.6	△ 1.4	△ 0.4	157.6	△ 6.3	△ 3.4	141.0	△ 7.3	△ 2.1	16.6	2.5	△ 13.1
宿泊業、飲食サービス業	16.3	1.8	△ 1.0	101.3	16.2	△ 7.7	97.1	16.2	△ 8.5	4.2	20.0	16.7
生活関連サービス業、娯楽業	20.0	△ 0.1	△ 0.3	145.1	△ 1.2	△ 1.8	139.6	△ 0.9	△ 1.6	5.5	△ 8.3	△ 8.3
教育、学習支援業	16.8	△ 3.6	△ 0.7	124.6	△ 10.4	△ 1.3	122.3	△ 10.2	△ 1.5	2.3	△ 17.8	9.6
医療、福祉	19.7	△ 0.8	△ 0.7	150.0	△ 3.2	△ 4.0	144.2	△ 3.8	△ 3.9	5.8	13.8	△ 3.3
複合サービス事業	18.7	△ 2.0	△ 1.3	143.6	△ 11.0	△ 6.1	138.6	△ 10.7	△ 6.8	5.0	△ 18.0	19.0
サービス業 (他に分類されないもの)	18.5	△ 0.9	△ 0.7	135.0	△ 7.2	△ 4.9	121.6	△ 7.6	△ 4.1	13.4	△ 2.9	△ 11.2

(注) 1 表1(注)参照

2 総実労働時間=所定内労働時間+所定外労働時間

表6 推計常用労働者数及び労働異動率(規模30人以上)

(単位 人、%)

産業別	推計常用労働者数			労働異動率		
	本月末常用労働者数	前月比	前年同月比	構成比	入職率	離職率
調査産業計	233,350	△ 0.2	1.8	100.0	1.07	1.22
建設業	12,056	△ 1.3	32.3	5.2	0.29	1.56
製造業	62,064	△ 0.4	1.0	26.6	0.41	0.81
電気・ガス・熱供給・水道業	1,997	0.0	1.3	0.9	0.00	0.00
情報通信業	9,285	△ 0.3	13.2	4.0	0.28	0.54
運輸業、郵便業	17,620	0.9	2.2	7.6	1.94	1.04
卸売業、小売業	29,389	0.2	△ 4.2	12.6	1.47	1.22
金融業、保険業	7,152	0.5	10.0	3.1	1.17	0.65
不動産業、物品賃貸業	779	0.9	2.5	0.3	1.29	0.52
学術研究、専門・技術サービス業	3,151	△ 1.1	△ 1.3	1.4	0.16	1.22
宿泊業、飲食サービス業	11,290	△ 3.2	△ 7.6	4.8	1.01	4.20
生活関連サービス業、娯楽業	5,066	0.9	△ 0.6	2.2	1.18	0.24
教育、学習支援業	12,807	△ 0.8	0.8	5.5	0.33	1.10
医療、福祉	39,472	0.4	1.6	16.9	1.55	1.19
複合サービス事業	2,582	0.5	△ 5.9	1.1	0.93	0.47
サービス業 (他に分類されないもの)	18,640	0.6	0.7	8.0	2.52	1.89

(注) 1 表1(注)参照

2 入(離)職率=入(離)職者数÷常用労働者数×100

指数表 [事業所規模5人以上]

第1表 産業別名目賃金指数(現金給与総額)

平成22年=100

	調査産業計	建設業	製造業	電気・ガス・ 熱供給・ 水道業	情報 通信業	運輸業、 郵便業	卸売業、 小売業	金融業、 保険業	不動産業、 物品賃貸業	学術研究、 専門・技術 サービス業	宿泊業、飲 食サービス 業	生活関連 サービス 業、娯楽業	教育、学習 支援業	医療、 福祉	複合サービ ス事業	サービス業 (他に分類 されないも の)
平成24年平均	98.7	96.0	101.1	95.0	105.4	117.2	94.4	94.3	141.6	102.4	86.8	73.6	101.8	97.0	102.6	87.9
平成25年平均	99.5	100.3	102.6	90.5	101.8	113.6	99.5	98.8	127.4	104.7	83.9	97.4	92.2	94.5	103.6	88.1
平成26年 3月	88.6	94.4	87.6	72.9	86.2	110.1	97.5	83.3	126.2	88.8	84.8	84.0	73.3	79.3	97.2	80.0
4月	89.1	90.9	88.0	72.0	91.6	121.3	90.4	81.8	117.4	102.4	89.0	85.0	75.5	80.9	92.4	83.4
5月	85.7	90.0	86.4	126.9	85.5	103.4	89.0	78.0	118.0	88.2	81.6	81.7	68.6	78.9	80.6	77.2
6月	138.5	128.3	130.0	124.9	178.2	160.5	147.4	177.5	150.6	123.9	93.2	140.0	155.1	127.0	154.3	103.9
7月	128.8	138.8	149.7	74.5	118.8	156.6	136.6	116.7	222.2	128.2	94.6	126.9	90.1	102.4	137.8	128.2
8月	89.2	88.4	89.0	74.0	83.5	113.6	92.8	80.1	118.4	94.7	94.4	93.2	79.5	81.9	83.3	84.2
前月比(%)	△ 30.7	△ 36.3	△ 40.5	△ 0.7	△ 29.7	△ 27.5	△ 32.1	△ 31.4	△ 46.7	△ 26.1	△ 0.2	△ 26.6	△ 11.8	△ 20.0	△ 39.6	△ 34.3
前年同月比(%)	3.5	△ 6.9	1.3	6.9	△ 0.5	14.3	7.7	△ 3.4	6.1	5.0	11.3	6.0	6.3	△ 0.5	1.0	7.4

(注) 調査産業計の中には鉱業、採石業、砂利採取業を含む。

第2表 産業別名目賃金指数(きまって支給する給与)

	調査産業計	建設業	製造業	電気・ガス・ 熱供給・ 水道業	情報 通信業	運輸業、 郵便業	卸売業、 小売業	金融業、 保険業	不動産業、 物品賃貸業	学術研究、 専門・技術 サービス業	宿泊業、飲 食サービス 業	生活関連 サービス 業、娯楽業	教育、学習 支援業	医療、 福祉	複合サービ ス事業	サービス業 (他に分類 されないも の)
平成24年平均	99.0	96.5	98.6	101.0	101.6	118.1	96.2	98.8	140.7	107.5	87.1	72.1	102.0	100.5	102.9	88.3
平成25年平均	99.4	102.0	100.1	97.0	101.6	114.1	98.8	99.7	126.4	111.0	83.4	92.5	91.9	98.0	105.5	88.9
平成26年 3月	101.4	106.5	101.2	99.1	106.3	119.5	106.0	101.9	128.5	109.9	88.2	92.7	88.7	95.2	108.2	89.4
4月	103.5	104.6	102.7	97.4	113.0	125.1	104.4	103.5	132.4	113.4	92.9	93.8	94.3	99.4	111.6	88.7
5月	100.0	102.9	101.6	96.1	105.6	113.4	101.9	99.6	132.3	111.3	85.3	90.2	85.8	97.4	104.6	86.5
6月	101.2	104.4	101.9	98.0	106.1	116.7	104.9	100.0	130.9	113.9	87.8	90.8	85.9	97.9	108.5	87.7
7月	101.5	105.0	99.8	101.3	104.3	121.1	103.1	99.2	132.1	109.0	82.8	102.1	93.9	96.3	104.3	96.5
8月	101.8	101.5	100.6	100.6	103.3	121.7	101.1	100.8	133.4	109.8	95.1	101.8	98.7	95.9	106.1	94.3
前月比(%)	0.3	△ 3.3	0.8	△ 0.7	△ 1.0	0.5	△ 1.9	1.6	1.0	0.7	14.9	△ 0.3	5.1	△ 0.4	1.7	△ 2.3
前年同月比(%)	2.8	△ 1.9	1.1	7.0	1.8	9.8	4.2	△ 2.8	5.0	1.2	9.4	11.4	5.6	△ 2.6	△ 0.7	7.5

(注) 第1表(注)参照

第3表 産業別名目賃金指数(所定内給与)

	調査産業計	建設業	製造業	電気・ガス・ 熱供給・ 水道業	情報 通信業	運輸業、 郵便業	卸売業、 小売業	金融業、 保険業	不動産業、 物品賃貸業	学術研究、 専門・技術 サービス業	宿泊業、飲 食サービス 業	生活関連 サービス 業、娯楽業	教育、学習 支援業	医療、 福祉	複合サービ ス事業	サービス業 (他に分類 されないも の)
平成24年平均	99.0	95.3	99.6	96.1	101.9	109.7	96.6	96.9	143.3	106.1	84.9	71.7	101.8	101.6	102.7	91.3
平成25年平均	99.3	100.6	100.6	92.5	104.4	105.6	99.3	98.8	124.2	109.2	81.4	92.6	91.7	99.3	105.1	90.0
平成26年 3月	100.7	102.7	100.9	91.5	108.4	110.9	105.0	101.3	128.8	109.9	87.0	91.3	88.4	96.9	106.1	90.5
4月	102.7	102.6	102.0	93.6	115.1	115.3	103.7	102.1	130.4	113.4	91.5	93.1	93.6	100.8	107.9	89.1
5月	99.7	101.9	101.6	92.8	107.9	105.4	102.1	98.0	132.3	112.0	83.9	88.8	85.3	98.7	102.3	87.8
6月	101.4	103.3	103.1	108.5	108.5	107.5	105.1	99.2	132.1	114.1	86.4	91.6	85.5	99.1	106.7	89.3
7月	100.7	104.7	98.7	96.3	107.5	108.8	102.0	98.3	129.0	108.5	82.0	97.5	93.7	97.9	103.1	100.9
8月	100.8	100.2	99.7	96.5	105.7	111.4	99.6	100.0	131.0	109.5	93.5	97.7	97.6	97.2	105.7	97.8
前月比(%)	0.1	△ 4.3	1.0	0.2	△ 1.7	2.4	△ 2.4	1.7	1.6	0.9	14.0	0.2	4.2	△ 0.7	2.5	△ 3.1
前年同月比(%)	2.0	△ 1.8	△ 0.4	9.4	2.3	9.3	1.9	△ 3.2	5.3	3.5	11.4	6.1	4.5	△ 2.6	△ 0.7	9.4

(注) 第1表(注)参照

第4表 産業別実質賃金指数(現金給与総額)

	調査産業計	建設業	製造業	電気・ガス・ 熱供給・ 水道業	情報 通信業	運輸業、 郵便業	卸売業、 小売業	金融業、 保険業	不動産業、 物品賃貸業	学術研究、 専門・技術 サービス業	宿泊業、飲 食サービス 業	生活関連 サービス 業、娯楽業	教育、学習 支援業	医療、 福祉	複合サービ ス事業	サービス業 (他に分類 されないも の)
平成24年平均	99.9	97.2	102.3	96.2	106.7	118.6	95.5	95.4	143.3	103.6	87.9	74.5	103.0	98.2	103.8	89.0
平成25年平均	100.5	101.3	103.6	91.4	102.8	114.7	100.5	99.8	128.7	105.8	84.7	98.4	93.1	95.5	104.6	89.0
平成26年 3月	88.8	94.6	87.8	73.0	86.4	110.3	97.7	83.5	126.5	89.0	85.0	84.2	73.4	79.5	97.4	80.2
4月	87.0	88.8	85.9	70.3	89.5	118.5	88.3	79.9	114.6	100.0	86.9	83.0	73.7	79.0	90.2	81.4
5月	83.1	87.3	83.8	123.1	82.9	100.3	86.3	75.7	114.5	85.5	79.1	79.2	66.5	76.5	78.2	74.9
6月	134.3	124.4	126.1	121.1	172.8	155.7	143.0	172.2	146.1	120.2	90.4	135.8	150.4	123.2	149.7	100.8
7月	125.2	134.9	145.5	72.4	115.5	152.2	132.8	113.4	215.9	124.6	91.9	123.3	87.6	99.5	133.9	124.6
8月	86.3	85.5	86.1	71.6	80.8	109.9	89.7	77.5	114.5	91.6	91.3	90.1	76.9	79.2	80.6	81.4
前月比(%)	△ 31.1	△ 36.6	△ 40.8	△ 1.1	△ 30.0	△ 27.8	△ 32.5	△ 31.7	△ 47.0	△ 26.5	△ 0.7	△ 26.9	△ 12.2	△ 20.4	△ 39.8	△ 34.7
前年同月比(%)	△ 0.7	△ 10.8	△ 2.8	2.6	△ 4.5	9.7	3.2	△ 7.3	1.8	0.8	6.8	1.7	2.0	△ 4.6	△ 3.1	3.0

(注) 1 第1表(注)参照

2 実質賃金指数は、名目賃金指数を金沢市の消費者物価指数(持家の帰属家賃を除く総合)[総務省統計局調]で除したものである。

第5表 産業別実質賃金指数(きまって支給する給与)

	調査産業計	建設業	製造業	電気・ガス・ 熱供給・ 水道業	情報 通信業	運輸業、 郵便業	卸売業、 小売業	金融業、 保険業	不動産業、 物品賃貸業	学術研究、 専門・技術 サービス業	宿泊業、飲 食サービス 業	生活関連 サービス 業、娯楽業	教育、学習 支援業	医療、 福祉	複合サービ ス事業	サービス業 (他に分類 されないも の)
平成24年平均	100.2	97.7	99.8	102.2	102.8	119.5	97.4	100.0	142.4	108.8	88.2	73.0	103.2	101.7	104.1	89.4
平成25年平均	100.4	103.0	101.1	98.0	102.6	115.3	99.8	100.7	127.7	112.1	84.2	93.4	92.8	99.0	106.6	89.8
平成26年 3月	101.6	106.7	101.4	99.3	106.5	119.7	106.2	102.1	128.8	110.1	88.4	92.9	88.9	95.4	108.4	89.6
4月	101.1	102.1	100.3	95.1	110.4	122.2	102.0	101.1	129.3	110.7	90.7	91.6	92.1	97.1	109.0	86.6
5月	97.0	99.8	98.5	93.2	102.4	110.0	98.8	96.6	128.3	108.0	82.7	87.5	83.2	94.5	101.5	83.9
6月	98.2	101.3	98.8	95.1	102.9	113.2	101.7	97.0	127.0	110.5	85.2	88.1	83.3	95.0	105.2	85.1
7月	98.6	102.0	97.0	98.4	101.4	117.7	100.2	96.4	128.4	105.9	80.5	99.2	91.3	93.6	101.4	93.8
8月	98.5	98.2	97.3	97.3	99.9	117.7	97.8	97.5	129.0	106.2	92.0	98.5	95.5	92.7	102.6	91.2
前月比(%)	△ 0.1	△ 3.7	0.3	△ 1.1	△ 1.5	0.0	△ 2.4	1.1	0.5	0.3	14.3	△ 0.7	4.6	△ 1.0	1.2	△ 2.8
前年同月比(%)	△ 1.3	△ 5.8	△ 3.0	2.6	△ 2.3	5.4	0.0	△ 6.7	0.7	△ 2.9	5.0	6.9	1.3	△ 6.6	△ 4.8	3.2

(注) 1 第1表(注)参照

2 実質賃金指数は、名目賃金指数を金沢市の消費者物価指数(持家の帰属家賃を除く総合)[総務省統計局調]で除したものである。

第6表 産業別労働時間指数(総実労働時間)

	調査産業計	建設業	製造業	電気・ガス・ 熱供給・ 水道業	情報 通信業	運輸業、 郵便業	卸売業、 小売業	金融業、 保険業	不動産業、 物品賃貸業	学術研究、 専門・技術 サービス業	宿泊業、飲 食サービス 業	生活関連 サービス 業、娯楽業	教育、学習 支援業	医療、 福祉	複合サービ ス事業	サービス業 (他に分類 されないも の)
平成24年平均	99.6	101.8	101.5	100.0	101.5	110.8	98.9	103.8	101.6	97.5	96.4	82.7	98.9	98.2	98.5	93.1
平成25年平均	99.1	103.4	101.5	96.8	98.2	110.2	97.5	101.8	106.8	96.4	90.1	89.0	94.6	98.8	98.8	96.1
平成26年 3月	98.3	105.9	101.1	97.8	97.6	110.2	98.5	97.7	107.6	92.2	91.0	85.6	94.5	95.4	97.3	90.2
4月	103.6	104.7	105.5	99.9	104.7	115.6	102.5	105.6	112.0	95.9	101.0	89.7	103.3	101.3	103.2	97.4
5月	96.4	98.9	96.5	92.8	94.1	107.2	96.3	102.1	109.7	93.6	91.1	86.7	90.8	96.8	102.5	89.9
6月	101.8	106.2	104.7	100.7	107.4	111.0	103.7	103.4	111.5	101.5	91.2	84.1	93.4	100.5	102.5	94.2
7月	102.7	105.9	104.5	109.8	102.4	114.0	101.8	108.8	111.1	97.7	86.9	99.0	105.0	99.7	107.0	98.0
8月	98.3	96.4	97.9	94.6	97.9	111.6	98.7	99.4	108.1	95.9	97.4	95.6	92.3	96.9	97.3	91.8
前月比(%)	△ 4.3	△ 9.0	△ 6.3	△ 13.8	△ 4.4	△ 2.1	△ 3.0	△ 8.6	△ 2.7	△ 1.8	12.1	△ 3.4	△ 12.1	△ 2.8	△ 9.1	△ 6.3
前年同月比(%)	0.5	△ 3.8	△ 0.5	△ 2.3	△ 1.0	2.6	5.9	△ 2.6	0.0	△ 1.9	4.8	6.9	6.8	△ 4.8	△ 5.2	△ 5.7

(注) 第1表(注)参照

第7表 産業別労働時間指数(所定内労働時間)

	調査産業計	建設業	製造業	電気・ガス・熱供給・水道業	情報通信業	運輸業、郵便業	卸売業、小売業	金融業、保険業	不動産業、物品賃貸業	学術研究、専門・技術サービス業	宿泊業、飲食サービス業	生活関連サービス業、娯楽業	教育、学習支援業	医療、福祉	複合サービス事業	サービス業(他に分類されないもの)
平成24年平均	100.1	99.9	102.2	98.1	103.3	105.9	100.4	102.5	103.1	96.4	96.6	85.4	102.5	98.6	98.3	94.5
平成25年平均	99.0	99.4	101.4	94.2	100.8	104.6	98.9	101.2	106.9	95.3	88.8	92.3	96.6	99.6	98.0	96.1
平成26年 3月	97.4	98.6	99.9	93.7	100.1	104.5	98.1	97.1	107.8	90.4	90.2	88.8	95.8	96.1	94.7	89.9
4月	102.7	99.6	105.1	98.1	106.8	110.1	102.3	104.3	110.6	95.2	98.7	93.6	104.2	102.4	99.9	93.9
5月	96.1	95.2	96.4	91.6	95.9	103.0	96.9	101.2	109.6	92.7	89.2	90.5	91.4	97.4	100.1	90.6
6月	101.7	101.5	105.2	97.9	110.5	106.1	104.4	103.4	112.4	100.7	89.5	88.1	94.4	101.4	100.3	94.9
7月	102.6	103.3	104.9	106.5	106.1	108.1	101.5	108.2	111.2	96.3	85.9	102.6	107.5	101.1	106.3	99.6
8月	98.0	94.8	97.4	92.4	100.4	106.1	98.1	99.0	108.7	94.3	95.4	98.9	94.7	97.7	96.6	93.1
前月比(%)	△ 4.5	△ 8.2	△ 7.1	△ 13.2	△ 5.4	△ 1.9	△ 3.3	△ 8.5	△ 2.2	△ 2.1	11.1	△ 3.6	△ 11.9	△ 3.4	△ 9.1	△ 6.5
前年同月比(%)	0.2	△ 1.7	△ 0.8	△ 2.0	△ 0.5	1.6	3.9	△ 3.1	1.3	△ 1.5	4.8	5.8	5.3	△ 4.7	△ 5.4	△ 4.6

(注) 第1表(注)参照

第8表 産業別労働時間指数(所定外労働時間)

	調査産業計	建設業	製造業	電気・ガス・熱供給・水道業	情報通信業	運輸業、郵便業	卸売業、小売業	金融業、保険業	不動産業、物品賃貸業	学術研究、専門・技術サービス業	宿泊業、飲食サービス業	生活関連サービス業、娯楽業	教育、学習支援業	医療、福祉	複合サービス事業	サービス業(他に分類されないもの)
平成24年平均	91.3	145.6	94.1	125.5	86.3	170.4	67.1	127.8	67.9	111.5	91.9	45.8	27.4	85.8	106.2	78.3
平成25年平均	99.6	201.3	102.5	130.1	75.6	178.3	69.5	113.6	90.7	109.6	124.6	42.7	51.0	78.6	129.3	96.0
平成26年 3月	111.6	285.7	113.5	148.9	76.3	179.3	106.2	109.3	89.6	113.1	112.5	41.5	62.5	75.4	194.9	94.1
4月	115.8	231.7	109.9	124.1	87.0	183.7	106.2	129.3	117.0	104.4	162.5	36.8	77.8	75.4	225.6	134.1
5月	98.9	190.5	97.9	111.3	78.7	160.7	84.6	120.0	96.2	105.1	142.5	34.9	72.2	80.7	194.9	83.0
6月	102.1	222.2	99.3	136.9	81.1	171.9	89.2	104.0	84.0	111.7	137.5	29.2	66.7	77.2	189.7	86.7
7月	102.1	168.3	100.7	151.8	71.0	186.7	107.7	120.0	96.2	115.3	112.5	50.0	51.4	66.7	138.5	81.5
8月	102.1	131.7	103.5	123.4	76.3	179.3	110.8	106.7	85.8	115.3	150.0	50.0	40.3	77.2	125.6	78.5
前月比(%)	0.0	△ 21.7	2.8	△ 18.7	7.5	△ 4.0	2.9	△ 11.1	△ 10.8	0.0	33.3	0.0	△ 21.6	15.7	△ 9.3	△ 3.7
前年同月比(%)	5.5	△ 32.5	2.8	△ 4.4	△ 6.6	10.0	67.4	8.1	△ 18.8	△ 6.0	3.4	51.5	122.7	△ 8.3	0.0	△ 17.2

(注) 第1表(注)参照

第9表 産業別常用雇用指数

	調査産業計	建設業	製造業	電気・ガス・熱供給・水道業	情報通信業	運輸業、郵便業	卸売業、小売業	金融業、保険業	不動産業、物品賃貸業	学術研究、専門・技術サービス業	宿泊業、飲食サービス業	生活関連サービス業、娯楽業	教育、学習支援業	医療、福祉	複合サービス事業	サービス業(他に分類されないもの)
平成24年平均	102.6	125.3	98.7	204.1	107.4	101.3	100.7	108.9	105.2	99.8	98.4	101.5	100.0	104.4	131.4	95.4
平成25年平均	102.3	127.0	98.8	204.9	110.8	103.9	100.3	107.5	107.3	96.4	97.7	105.1	99.0	106.3	125.3	86.3
平成26年 3月	100.8	128.2	98.0	206.6	101.7	101.1	99.2	111.6	108.3	95.3	95.3	107.9	84.7	105.6	125.2	89.4
4月	103.4	129.8	101.4	209.4	112.2	104.1	99.5	115.1	108.4	95.0	94.1	108.0	101.3	107.8	126.7	89.4
5月	103.9	131.3	101.0	209.4	112.2	103.6	99.5	112.0	107.6	95.0	98.5	110.3	102.3	108.1	126.8	90.2
6月	104.2	132.1	100.8	214.6	111.5	104.0	100.1	111.6	107.6	94.5	100.2	109.7	102.7	108.9	122.2	89.8
7月	104.3	145.5	100.7	212.3	120.1	103.4	99.8	112.4	107.8	93.4	100.1	108.8	87.3	109.1	122.1	94.3
8月	103.9	144.4	100.3	212.3	120.5	102.6	100.2	111.7	105.0	93.0	97.7	106.0	87.4	108.9	121.9	94.4
前月比(%)	△ 0.4	△ 0.8	△ 0.4	0.0	0.3	△ 0.8	0.4	△ 0.6	△ 2.6	△ 0.4	△ 2.4	△ 2.6	0.1	△ 0.2	△ 0.2	0.1
前年同月比(%)	1.6	12.3	1.1	3.0	7.1	△ 0.3	△ 0.8	6.1	△ 2.9	△ 3.2	0.2	△ 0.9	0.1	2.1	△ 1.8	2.4

(注) 第1表(注)参照

指数表
[事業所規模30人以上]

第10表 産業別名目賃金指数(現金給与総額)

平成22年=100

	調査産業計	建設業	製造業	電気・ガス・熱供給・水道業	情報通信業	運輸業、郵便業	卸売業、小売業	金融業、保険業	不動産業、物品賃貸業	学術研究、専門・技術サービス業	宿泊業、飲食サービス業	生活関連サービス業、娯楽業	教育、学習支援業	医療、福祉	複合サービス事業	サービス業(他に分類されないもの)
平成24年平均	100.2	94.2	101.2	87.4	104.3	118.8	97.0	85.4	130.6	108.5	85.7	104.8	97.8	96.0	102.1	92.4
平成25年平均	100.4	96.5	102.6	85.6	102.8	117.2	96.9	79.4	135.7	107.6	86.6	121.5	98.1	95.0	102.1	92.5
平成26年 3月	86.5	80.4	85.8	69.6	83.5	105.5	87.6	70.3	145.6	86.1	84.3	102.7	85.3	80.9	85.0	84.7
4月	88.8	81.3	85.6	68.7	87.7	122.1	87.0	67.8	119.1	90.0	82.4	102.2	89.1	82.9	86.8	90.4
5月	85.0	78.4	84.1	131.9	86.2	98.1	87.1	62.2	122.9	84.9	70.7	104.5	79.5	80.1	73.6	81.6
6月	145.1	145.8	136.4	105.7	193.2	178.1	132.7	116.1	152.9	163.6	82.8	160.9	184.4	137.1	143.6	99.7
7月	126.6	146.6	154.2	68.3	119.0	126.9	121.6	104.6	182.8	125.1	89.5	123.1	91.2	101.5	121.5	121.3
8月	87.9	77.5	87.9	67.6	80.4	100.8	98.2	66.6	111.6	84.4	79.0	103.2	92.0	83.2	78.9	81.4
前月比(%)	△ 30.6	△ 47.1	△ 43.0	△ 1.0	△ 32.4	△ 20.6	△ 19.2	△ 36.3	△ 38.9	△ 32.5	△ 11.7	△ 16.2	0.9	△ 18.0	△ 35.1	△ 32.9
前年同月比(%)	3.2	△ 0.4	2.2	△ 0.3	△ 0.6	△ 1.1	17.3	△ 0.4	△ 0.1	3.2	△ 8.7	△ 2.2	4.3	1.2	5.1	△ 2.0

(注) 第1表(注)参照

第11表 産業別名目賃金指数(きまって支給する給与)

	調査産業計	建設業	製造業	電気・ガス・熱供給・水道業	情報通信業	運輸業、郵便業	卸売業、小売業	金融業、保険業	不動産業、物品賃貸業	学術研究、専門・技術サービス業	宿泊業、飲食サービス業	生活関連サービス業、娯楽業	教育、学習支援業	医療、福祉	複合サービス事業	サービス業(他に分類されないもの)
平成24年平均	100.1	93.5	99.1	94.3	101.1	119.4	98.4	92.4	128.7	103.7	85.5	103.1	99.7	98.8	106.4	90.8
平成25年平均	100.3	94.4	100.0	94.1	103.2	116.5	98.2	87.9	133.1	102.7	85.8	117.1	99.2	98.5	105.4	91.1
平成26年 3月	102.0	98.0	101.2	95.6	105.9	117.0	102.2	87.5	134.2	98.3	87.0	114.4	106.4	98.1	101.8	92.0
4月	104.6	99.2	102.2	93.7	111.4	122.8	103.4	89.6	133.3	105.6	86.3	113.9	111.5	101.8	106.0	91.3
5月	101.0	95.5	101.5	93.0	109.6	112.7	102.4	83.6	133.6	99.9	74.1	116.4	99.5	99.0	97.9	88.7
6月	101.7	96.6	101.5	94.7	108.9	115.4	100.8	84.7	132.3	105.8	83.1	117.9	101.3	99.0	102.9	90.2
7月	102.4	101.1	100.7	93.9	105.1	118.3	103.5	84.5	134.8	99.1	72.0	116.5	105.0	99.9	98.8	93.8
8月	102.2	94.7	102.1	92.9	102.4	115.7	100.2	87.4	133.1	99.4	82.7	114.3	115.2	98.6	101.7	88.6
前月比(%)	△ 0.2	△ 6.3	1.4	△ 1.1	△ 2.6	△ 2.2	△ 3.2	3.4	△ 1.3	0.3	14.9	△ 1.9	9.7	△ 1.3	2.9	△ 5.5
前年同月比(%)	1.8	△ 0.2	3.0	△ 0.2	△ 0.7	△ 1.1	1.6	△ 1.5	△ 0.1	2.9	△ 7.7	△ 2.7	4.3	0.8	1.9	△ 2.4

(注) 第1表(注)参照

第12表 産業別名目賃金指数(所定内給与)

	調査産業計	建設業	製造業	電気・ガス・熱供給・水道業	情報通信業	運輸業、郵便業	卸売業、小売業	金融業、保険業	不動産業、物品賃貸業	学術研究、専門・技術サービス業	宿泊業、飲食サービス業	生活関連サービス業、娯楽業	教育、学習支援業	医療、福祉	複合サービス事業	サービス業(他に分類されないもの)
平成24年平均	100.4	100.6	100.4	88.7	100.7	109.4	98.9	92.5	122.4	100.8	84.2	102.1	99.3	100.0	105.9	94.6
平成25年平均	100.5	100.9	100.6	89.1	105.9	107.0	98.6	88.1	125.5	99.9	84.7	116.1	98.9	100.0	105.4	92.6
平成26年 3月	101.9	105.2	100.9	87.1	108.9	108.0	101.2	88.5	124.1	94.5	86.2	111.5	106.3	100.3	100.6	94.3
4月	104.4	107.1	101.9	88.9	114.8	112.1	103.1	89.7	121.6	101.8	86.0	111.4	110.7	103.4	103.9	92.6
5月	101.2	104.1	101.5	89.0	112.9	103.9	103.7	83.4	125.3	97.5	73.9	112.9	99.0	100.5	96.3	89.3
6月	102.6	106.3	103.1	106.8	112.1	105.8	101.6	85.1	125.0	102.7	82.7	117.8	101.0	100.4	101.9	91.9
7月	102.3	111.5	99.4	87.1	108.9	106.3	104.1	85.2	125.2	96.8	71.9	113.6	104.8	101.8	98.0	97.3
8月	102.1	102.0	101.0	87.3	106.0	107.3	100.0	88.0	125.4	97.3	81.6	111.6	115.0	100.4	102.0	90.3
前月比(%)	△ 0.2	△ 8.5	1.6	0.2	△ 2.7	0.9	△ 3.9	3.3	0.2	0.5	13.5	△ 1.8	9.7	△ 1.4	4.1	△ 7.2
前年同月比(%)	1.4	△ 0.2	1.2	0.9	1.1	△ 1.1	0.5	△ 1.3	△ 0.5	5.5	△ 8.2	△ 3.8	4.4	1.2	1.5	△ 2.9

(注) 第1表(注)参照

第13表 産業別実質賃金指数(現金給与総額)

	調査産業計	建設業	製造業	電気・ガス・ 熱供給・ 水道業	情報 通信業	運輸業、 郵便業	卸売業、 小売業	金融業、 保険業	不動産業、 物品賃貸業	学術研究、 専門・技術 サービス業	宿泊業、飲 食サービス 業	生活関連 サービス 業、娯楽業	教育、学習 支援業	医療、 福祉	複合サービ ス事業	サービス業 (他に分類 されないも の)
平成24年平均	101.4	95.3	102.4	88.5	105.6	120.2	98.2	86.4	132.2	109.8	86.7	106.1	99.0	97.2	103.3	93.5
平成25年平均	101.4	97.5	103.6	86.5	103.8	118.4	97.9	80.2	137.1	108.7	87.5	122.7	99.1	96.0	103.1	93.4
平成26年 3月	86.7	80.6	86.0	69.7	83.7	105.7	87.8	70.4	145.9	86.3	84.5	102.9	85.5	81.1	85.2	84.9
4月	86.7	79.4	83.6	67.1	85.6	119.2	85.0	66.2	116.3	87.9	80.5	99.8	87.0	81.0	84.8	88.3
5月	82.4	76.0	81.6	127.9	83.6	95.2	84.5	60.3	119.2	82.3	68.6	101.4	77.1	77.7	71.4	79.1
6月	140.7	141.4	132.3	102.5	187.4	172.7	128.7	112.6	148.3	158.7	80.3	156.1	178.9	133.0	139.3	96.7
7月	123.0	142.5	149.9	66.4	115.6	123.3	118.2	101.7	177.6	121.6	87.0	119.6	88.6	98.6	118.1	117.9
8月	85.0	75.0	85.0	65.4	77.8	97.5	95.0	64.4	107.9	81.6	76.4	99.8	89.0	80.5	76.3	78.7
前月比(%)	△ 30.9	△ 47.4	△ 43.3	△ 1.5	△ 32.7	△ 20.9	△ 19.6	△ 36.7	△ 39.2	△ 32.9	△ 12.2	△ 16.6	0.5	△ 18.4	△ 35.4	△ 33.2
前年同月比(%)	△ 1.0	△ 4.3	△ 2.0	△ 4.2	△ 4.7	△ 5.1	12.6	△ 4.5	△ 4.2	△ 1.1	△ 12.4	△ 6.2	0.1	△ 2.9	0.8	△ 6.1

(注) 1 第1表(注)参照

2 実質賃金指数は、名目賃金指数を金沢市の消費者物価指数(持家の帰属家賃を除く総合)[総務省統計局調]で除したものである。

第14表 産業別実質賃金指数(きまって支給する給与)

	調査産業計	建設業	製造業	電気・ガス・ 熱供給・ 水道業	情報 通信業	運輸業、 郵便業	卸売業、 小売業	金融業、 保険業	不動産業、 物品賃貸業	学術研究、 専門・技術 サービス業	宿泊業、飲 食サービス 業	生活関連 サービス 業、娯楽業	教育、学習 支援業	医療、 福祉	複合サービ ス事業	サービス業 (他に分類 されないも の)
平成24年平均	101.3	94.6	100.3	95.4	102.3	120.9	99.6	93.5	130.3	105.0	86.5	104.4	100.9	100.0	107.7	91.9
平成25年平均	101.3	95.4	101.0	95.1	104.2	117.7	99.2	88.8	134.4	103.7	86.7	118.3	100.2	99.5	106.5	92.0
平成26年 3月	102.2	98.2	101.4	95.8	106.1	117.2	102.4	87.7	134.5	98.5	87.2	114.6	106.6	98.3	102.0	92.2
4月	102.1	96.9	99.8	91.5	108.8	119.9	101.0	87.5	130.2	103.1	84.3	111.2	108.9	99.4	103.5	89.2
5月	98.0	92.6	98.4	90.2	106.3	109.3	99.3	81.1	129.6	96.9	71.9	112.9	96.5	96.0	95.0	86.0
6月	98.6	93.7	98.4	91.9	105.6	111.9	97.8	82.2	128.3	102.6	80.6	114.4	98.3	96.0	99.8	87.5
7月	99.5	98.3	97.9	91.3	102.1	115.0	100.6	82.1	131.0	96.3	70.0	113.2	102.0	97.1	96.0	91.2
8月	98.8	91.6	98.7	89.8	99.0	111.9	96.9	84.5	128.7	96.1	80.0	110.5	111.4	95.4	98.4	85.7
前月比(%)	△ 0.7	△ 6.8	0.8	△ 1.6	△ 3.0	△ 2.7	△ 3.7	2.9	△ 1.8	△ 0.2	14.3	△ 2.4	9.2	△ 1.8	2.5	△ 6.0
前年同月比(%)	△ 2.4	△ 4.3	△ 1.2	△ 4.4	△ 4.7	△ 5.1	△ 2.5	△ 5.5	△ 4.2	△ 1.3	△ 11.4	△ 6.7	0.1	△ 3.2	△ 2.2	△ 6.3

(注) 1 第1表(注)参照

2 実質賃金指数は、名目賃金指数を金沢市の消費者物価指数(持家の帰属家賃を除く総合)[総務省統計局調]で除したものである。

第15表 産業別労働時間指数(総実労働時間)

	調査産業計	建設業	製造業	電気・ガス・ 熱供給・ 水道業	情報 通信業	運輸業、 郵便業	卸売業、 小売業	金融業、 保険業	不動産業、 物品賃貸業	学術研究、 専門・技術 サービス業	宿泊業、飲 食サービス 業	生活関連 サービス 業、娯楽業	教育、学習 支援業	医療、 福祉	複合サービ ス事業	サービス業 (他に分類 されないも の)
平成24年平均	99.3	93.8	100.8	99.4	99.1	109.4	100.3	102.0	121.1	101.3	87.5	102.3	101.3	97.6	101.4	94.1
平成25年平均	99.0	93.6	101.3	99.9	97.8	108.6	97.5	99.7	125.9	99.3	87.3	103.1	101.9	97.3	100.5	94.9
平成26年 3月	98.0	90.7	101.1	101.8	96.5	107.9	97.0	95.4	126.6	97.3	84.6	98.8	107.0	94.4	97.8	90.8
4月	102.4	91.2	103.9	102.4	100.5	112.5	99.9	104.6	135.4	100.9	84.5	101.4	115.4	100.3	101.9	99.4
5月	95.6	89.7	95.9	95.3	92.3	107.3	95.2	99.4	124.5	98.7	74.2	106.2	98.8	95.4	103.9	91.4
6月	100.9	89.4	103.0	104.2	105.3	111.6	103.5	101.0	128.2	102.1	80.4	103.9	104.2	98.6	103.6	94.9
7月	102.9	105.5	104.3	110.9	101.7	113.4	100.1	106.4	131.7	102.7	72.8	103.7	115.2	99.8	108.8	97.8
8月	96.9	86.4	97.3	95.1	94.7	107.3	96.2	95.2	122.3	96.2	84.6	102.5	103.2	96.6	96.8	90.8
前月比(%)	△ 5.8	△ 18.1	△ 6.7	△ 14.2	△ 6.9	△ 5.4	△ 3.9	△ 10.5	△ 7.1	△ 6.3	16.2	△ 1.2	△ 10.4	△ 3.2	△ 11.0	△ 7.2
前年同月比(%)	△ 2.0	△ 5.6	△ 1.3	△ 4.8	△ 4.1	△ 0.6	2.6	△ 3.1	△ 5.9	△ 3.4	△ 7.7	△ 1.8	△ 1.3	△ 4.0	△ 6.1	△ 4.9

(注) 第1表(注)参照

第16表 産業別労働時間指数(所定内労働時間)

	調査産業計	建設業	製造業	電気・ガス・ 熱供給・ 水道業	情報 通信業	運輸業、 郵便業	卸売業、 小売業	金融業、 保険業	不動産業、 物品賃貸業	学術研究、 専門・技術 サービス業	宿泊業、飲 食サービス 業	生活関連 サービス 業、娯楽業	教育、学習 支援業	医療、 福祉	複合サービ ス事業	サービス業 (他に分類 されないも の)
平成24年平均	99.8	94.7	101.7	99.6	99.5	105.0	101.8	103.0	118.7	99.5	87.4	101.7	101.2	98.3	101.1	95.9
平成25年平均	99.0	93.4	101.4	99.2	99.1	103.4	99.0	101.0	122.4	97.7	87.2	101.9	101.2	98.0	100.4	94.7
平成26年 3月	97.4	90.6	99.9	98.8	97.7	103.5	97.2	96.5	120.4	95.1	84.5	97.7	106.6	95.0	96.6	90.7
4月	102.1	91.7	104.6	102.4	101.7	107.5	100.5	105.3	128.1	99.0	84.6	100.7	114.5	101.2	99.4	94.3
5月	95.7	90.6	96.3	95.7	93.5	103.9	96.8	100.2	120.3	97.6	74.4	105.2	97.0	96.0	102.4	91.1
6月	101.2	90.7	103.7	102.8	107.2	106.9	105.3	102.8	125.4	100.7	79.9	102.8	103.2	99.4	102.5	95.4
7月	103.4	106.1	105.1	109.0	105.0	108.9	101.5	108.0	126.9	103.1	72.1	102.4	114.6	101.1	108.5	98.4
8月	96.9	87.2	96.9	94.3	96.6	104.2	97.1	97.3	118.4	95.6	83.8	101.5	102.9	97.3	96.9	90.9
前月比(%)	△ 6.3	△ 17.8	△ 7.8	△ 13.5	△ 8.0	△ 4.3	△ 4.3	△ 9.9	△ 6.7	△ 7.3	16.2	△ 0.9	△ 10.2	△ 3.8	△ 10.7	△ 7.6
前年同月比(%)	△ 2.1	△ 5.0	△ 1.6	△ 4.8	△ 2.4	△ 0.9	1.9	△ 3.1	△ 6.8	△ 2.1	△ 8.5	△ 1.6	△ 1.5	△ 3.9	△ 6.8	△ 4.1

(注) 第1表(注)参照

第17表 産業別労働時間指数(所定外労働時間)

	調査産業計	建設業	製造業	電気・ガス・ 熱供給・ 水道業	情報 通信業	運輸業、 郵便業	卸売業、 小売業	金融業、 保険業	不動産業、 物品賃貸業	学術研究、 専門・技術 サービス業	宿泊業、飲 食サービス 業	生活関連 サービス 業、娯楽業	教育、学習 支援業	医療、 福祉	複合サービ ス事業	サービス業 (他に分類 されないも の)
平成24年平均	94.3	76.0	93.3	95.4	94.2	143.7	74.2	88.2	139.8	121.6	92.6	121.1	111.0	81.0	106.7	79.3
平成25年平均	100.2	86.5	100.2	103.2	85.4	149.1	73.1	82.3	155.7	118.4	89.9	138.8	146.0	80.8	100.2	98.0
平成26年 3月	106.0	84.0	111.8	120.9	84.2	142.0	94.6	79.4	182.3	121.5	89.5	134.1	136.8	80.3	125.5	93.2
4月	107.7	77.3	98.1	99.5	89.1	151.2	91.9	95.3	202.4	122.2	81.6	122.0	173.7	80.3	161.8	146.9
5月	94.9	72.0	92.5	90.5	81.2	134.6	67.6	87.9	161.3	112.7	68.4	139.0	215.8	83.1	140.0	95.2
6月	97.4	67.3	96.3	111.8	87.3	147.8	74.3	77.6	150.8	118.4	94.7	136.6	168.4	81.7	127.3	91.8
7月	98.3	88.7	96.9	122.3	71.5	147.8	78.4	85.0	174.2	102.5	92.1	146.3	147.4	71.8	110.9	93.9
8月	97.4	70.7	100.6	98.2	77.0	132.2	82.4	68.2	155.6	105.1	110.5	134.1	121.1	81.7	90.9	91.2
前月比(%)	△ 0.9	△ 20.3	3.8	△ 19.7	7.7	△ 10.6	5.1	△ 19.8	△ 10.7	2.5	20.0	△ 8.3	△ 17.8	13.8	△ 18.0	△ 2.9
前年同月比(%)	△ 0.9	△ 11.6	1.2	△ 5.7	△ 19.1	1.1	21.9	△ 1.4	1.0	△ 13.1	16.7	△ 8.3	9.6	△ 3.3	19.0	△ 11.2

(注) 第1表(注)参照

第18表 産業別常用雇用指数

	調査産業計	建設業	製造業	電気・ガス・ 熱供給・ 水道業	情報 通信業	運輸業、 郵便業	卸売業、 小売業	金融業、 保険業	不動産業、 物品賃貸業	学術研究、 専門・技術 サービス業	宿泊業、飲 食サービス 業	生活関連 サービス 業、娯楽業	教育、学習 支援業	医療、 福祉	複合サービ ス事業	サービス業 (他に分類 されないも の)
平成24年平均	102.4	349.2	97.8	297.6	104.8	97.6	95.5	136.1	106.6	95.8	95.3	100.1	97.9	102.1	193.2	92.4
平成25年平均	102.0	353.7	96.2	296.0	105.0	101.1	95.2	136.8	105.0	90.5	93.7	99.5	95.3	104.4	178.3	90.5
平成26年 3月	99.8	363.2	96.0	294.6	101.8	99.9	92.4	144.6	103.0	90.5	89.9	104.1	76.8	103.5	177.7	88.5
4月	103.2	388.3	98.3	295.9	106.9	101.7	92.4	151.0	103.7	90.9	84.7	105.3	101.1	106.6	175.5	88.7
5月	103.5	388.8	98.1	295.9	106.8	101.5	92.2	145.6	104.1	90.9	93.2	103.9	101.2	106.7	175.5	89.3
6月	103.5	387.8	97.8	305.3	106.6	102.1	92.1	144.5	104.2	89.6	95.3	104.0	101.2	107.2	163.7	88.8
7月	102.8	477.9	97.4	301.2	119.5	101.3	91.6	145.9	105.7	89.9	88.2	102.6	78.8	106.6	163.7	90.9
8月	102.6	471.9	97.0	301.2	119.2	102.2	91.8	146.6	106.6	88.9	85.4	103.5	78.2	107.0	164.5	91.4
前月比(%)	△ 0.2	△ 1.3	△ 0.4	0.0	△ 0.3	0.9	0.2	0.5	0.9	△ 1.1	△ 3.2	0.9	△ 0.8	0.4	0.5	0.6
前年同月比(%)	1.8	32.3	1.0	1.3	13.2	2.2	△ 4.2	10.0	2.5	△ 1.3	△ 7.6	△ 0.6	0.8	1.6	△ 5.9	0.7

(注) 第1表(注)参照

第1-1表 産業別、男女別 常用労働者の1人平均月間現金給与額

(規模5人以上)

(単位 円)

産 業	計					男			女		
	現金給 与総額	きまって 支給する 給与	うち所定 内給与		特別に支 払われた 給与	現金給 与総額	きまって 支給する 給与	特別に支 払われた 給与	現金給 与総額	きまって 支給する 給与	特別に支 払われた 給与
			うち所定 内給与	うち超過 労働給与							
調査産業計	255,071	244,635	226,800	17,835	10,436	314,150	302,116	12,034	186,083	177,514	8,569
D 建設業	300,291	293,332	275,437	17,895	6,959	322,556	314,032	8,524	230,731	228,661	2,070
E 製造業	276,690	263,470	234,730	28,740	13,220	326,120	310,799	15,321	182,808	173,579	9,229
F 電気・ガス・熱供給・水道業	408,176	408,176	343,747	64,429	0	428,042	428,042	0	208,237	208,237	0
G 情報通信業	354,571	353,912	325,095	28,817	659	388,604	387,832	772	277,550	277,147	403
H 運輸業、郵便業	288,100	273,224	236,221	37,003	14,876	303,895	289,401	14,494	184,959	167,585	17,374
I 卸売業、小売業	228,534	212,951	201,084	11,867	15,583	302,674	281,319	21,355	143,418	134,460	8,958
J 金融業、保険業	293,985	288,906	274,205	14,701	5,079	391,912	390,318	1,594	224,600	217,051	7,549
K 不動産業、物品賃貸業	277,560	273,336	254,044	19,292	4,224	332,431	332,051	380	196,434	186,528	9,906
L 学術研究、専門・技術サービス業	347,311	318,846	294,914	23,932	28,465	433,618	395,347	38,271	194,806	183,668	11,138
M 宿泊業、飲食サービス業	117,858	113,491	108,885	4,606	4,367	136,719	133,706	3,013	108,989	103,986	5,003
N 生活関連サービス業、娯楽業	223,093	220,877	203,557	17,320	2,216	276,432	273,300	3,132	174,552	173,170	1,382
O 教育、学習支援業	310,484	308,275	302,761	5,514	2,209	359,197	356,129	3,068	256,003	254,755	1,248
P 医療、福祉	264,769	251,299	241,251	10,048	13,470	364,786	358,239	6,547	238,928	223,669	15,259
Q 複合サービス事業	304,293	297,952	287,546	10,406	6,341	363,675	353,297	10,378	229,050	227,824	1,226
R サービス業(他に分類されないもの)	198,299	197,491	179,650	17,841	808	245,890	244,992	898	127,984	127,308	676
E 09.10 食料品、たばこ製造業	178,081	178,081	164,772	13,309	0	243,079	243,079	0	131,796	131,796	0
11 繊維工業	231,587	218,147	197,934	20,213	13,440	290,974	274,481	16,493	170,655	160,347	10,308
14 パルプ・紙・紙加工品製造業	190,601	190,601	176,659	13,942	0	289,564	289,564	0	98,616	98,616	0
15 印刷・同関連業	252,955	252,955	234,279	18,676	0	298,161	298,161	0	184,221	184,221	0
16.17 化学、石油・石炭製品製造業	270,012	268,958	247,323	21,635	1,054	327,693	326,166	1,527	193,482	193,056	426
18 プラスチック製品製造業	261,965	238,748	227,478	11,270	23,217	318,337	290,131	28,206	189,226	172,447	16,779
21 窯業・土石製品製造業	269,305	234,310	219,344	14,966	34,995	289,009	255,322	33,687	232,992	195,588	37,404
24 金属製品製造業	259,865	254,097	234,955	19,142	5,768	290,719	283,881	6,838	160,538	158,214	2,324
25 はん用機械器具製造業	287,578	258,466	230,164	28,302	29,112	298,867	269,662	29,205	232,179	203,524	28,655
26 生産用機械器具製造業	345,320	307,829	259,032	48,797	37,491	365,859	330,243	35,616	256,233	210,610	45,623
27 業務用機械器具製造業	322,834	322,787	313,786	9,001	47	346,654	346,596	58	217,709	217,709	0
28 電子部品・デバイス・電子回路製造業	325,124	325,124	278,761	46,363	0	372,466	372,466	0	209,128	209,128	0
29 電気機械器具製造業	273,256	273,256	242,926	30,330	0	339,802	339,802	0	197,204	197,204	0
30 情報通信機械器具製造業	327,581	327,581	294,454	33,127	0	385,106	385,106	0	213,043	213,043	0
31 輸送用機械器具製造業	340,169	339,959	285,955	54,004	210	359,155	359,155	0	232,359	230,955	1,404
32.20 その他、なめし革等製造業	194,702	194,702	193,962	740	0	232,543	232,543	0	121,776	121,776	0
E 一括産業 1	274,629	244,037	225,271	18,766	30,592	355,224	305,130	50,094	169,716	164,511	5,205
E 一括産業 2	280,653	280,653	253,010	27,643	0	301,847	301,847	0	201,819	201,819	0
I 1 卸売業	304,137	293,741	274,865	18,876	10,396	344,643	335,095	9,548	206,308	193,864	12,444
2 小売業	183,655	164,992	157,287	7,705	18,663	261,882	229,053	32,829	124,174	116,283	7,891
M 75 宿泊業	133,342	133,342	130,940	2,402	0	159,202	159,202	0	120,241	120,241	0
M 一括産業	111,618	105,492	99,998	5,494	6,126	126,992	122,675	4,317	104,607	97,656	6,951
P 83 医療業	337,798	311,617	295,006	16,611	26,181	479,974	466,973	13,001	301,904	272,396	29,508
P 一括産業	188,031	187,917	184,766	3,151	114	248,197	248,183	14	172,109	171,968	141
R 91 職業紹介・労働者派遣業	245,554	245,242	207,162	38,080	312	275,876	275,658	218	191,275	190,796	479
92 その他の事業サービス業	133,725	133,338	124,388	8,950	387	175,082	174,864	218	95,343	94,799	544
R 一括産業	278,714	276,605	260,929	15,676	2,109	307,578	305,317	2,261	178,047	176,468	1,579

(注) 1 調査対象事業所が少なく公表が困難なため、C 鉱業、採石業、砂利採取業については掲載せず、調査産業計に含めて算定した。

2 次の産業は調査対象事業所が少ないため、それぞれ一括して算定した。

E製造業の中で、

E一括1: 12木材・木製品製造業(家具を除く)、13家具・装備品製造業

E一括2: 19ゴム製品製造業、22鉄鋼業、23非鉄金属製造業

M宿泊業、飲食サービス業の中で、

M一括: 76飲食店、77持ち帰り・配達飲食サービス業

P医療、福祉の中で、

P一括: 84保健衛生、85社会保険・社会福祉・介護事業

Rサービス業(他に分類されないもの)の中で、

R一括: 88廃棄物処理業、89自動車整備業、90機械等修理業(別掲を除く)、93政治・経済・文化団体、94宗教、95その他のサービス業

第1-2表 産業別、男女別 常用労働者の1人平均月間現金給与額

(規模30人以上)

(単位 円)

産 業	計					男			女		
	現 金 給 与 総 額	きまっ て 支 給 する 給 与	うち		特別に支 払われた 給 与	現 金 給 与 総 額	きまっ て 支 給 する 給 与	特別に支 払われた 給 与	現 金 給 与 総 額	きまっ て 支 給 する 給 与	特別に支 払われた 給 与
			所定 内給与	超過 労働給与							
調査産業計	275,506	264,899	242,439	22,460	10,607	333,540	320,904	12,636	205,013	196,869	8,144
D 建設業	297,437	294,037	270,399	23,638	3,400	319,026	314,162	4,864	247,308	247,308	0
E 製造業	298,465	285,065	250,637	34,428	13,400	343,197	328,088	15,109	197,154	187,624	9,530
F 電気・ガス・熱供給・水道業	421,927	421,927	340,758	81,169	0	442,891	442,891	0	195,172	195,172	0
G 情報通信業	373,997	373,190	344,564	28,626	807	420,260	419,244	1,016	275,493	275,131	362
H 運輸業、郵便業	272,484	272,158	233,533	38,625	326	288,179	287,822	357	165,057	164,939	118
I 卸売業、小売業	236,583	202,374	190,944	11,430	34,209	331,281	273,646	57,635	154,042	140,251	13,791
J 金融業、保険業	291,502	283,617	269,601	14,016	7,885	409,226	408,618	608	234,797	223,407	11,390
K 不動産業、物品賃貸業	277,328	275,930	246,031	29,899	1,398	343,553	341,593	1,960	170,229	169,740	489
L 学術研究、専門・技術サービス業	323,414	322,707	287,869	34,838	707	374,563	373,583	980	190,742	190,742	0
M 宿泊業、飲食サービス業	110,692	110,692	106,231	4,461	0	163,798	163,798	0	87,892	87,892	0
N 生活関連サービス業、娯楽業	207,547	206,489	193,869	12,620	1,058	265,666	262,989	2,677	169,594	169,594	0
O 教育、学習支援業	356,310	356,253	351,626	4,627	57	413,250	413,149	101	281,108	281,108	0
P 医療、福祉	300,332	288,152	274,925	13,227	12,180	402,036	393,588	8,448	268,034	254,669	13,365
Q 複合サービス事業	321,269	311,762	299,903	11,859	9,507	375,202	361,201	14,001	227,716	226,005	1,711
R サービス業(他に分類されないもの)	174,630	173,817	151,427	22,390	813	220,349	219,206	1,143	117,040	116,644	396
E 09.10 食料品、たばこ製造業	179,194	179,194	161,308	17,886	0	239,680	239,680	0	141,122	141,122	0
11 繊維工業	273,498	260,394	240,794	19,600	13,104	322,214	306,412	15,802	194,659	185,920	8,739
14 パルプ・紙・紙加工品製造業	260,215	260,215	235,531	24,684	0	287,122	287,122	0	133,442	133,442	0
15 印刷・同関連業	270,870	270,870	245,055	25,815	0	304,230	304,230	0	209,009	209,009	0
16.17 化学、石油・石炭製品製造業	268,205	266,935	241,318	25,617	1,270	331,660	329,902	1,758	174,161	173,613	548
18 プラスチック製品製造業	275,978	242,441	227,728	14,713	33,537	324,480	285,208	39,272	207,747	182,277	25,470
21 窯業・土石製品製造業	265,389	265,007	246,598	18,409	382	296,306	295,695	611	214,051	214,051	0
24 金属製品製造業	266,800	266,800	235,427	31,373	0	310,439	310,439	0	156,162	156,162	0
25 はん用機械器具製造業	275,120	275,120	243,599	31,521	0	290,428	290,428	0	200,178	200,178	0
26 生産用機械器具製造業	358,728	313,748	262,868	50,880	44,980	374,789	333,318	41,471	275,315	212,109	63,206
27 業務用機械器具製造業	337,367	337,312	327,748	9,564	55	353,009	352,946	63	230,757	230,757	0
28 電子部品・デバイス・電子回路製造業	325,124	325,124	278,761	46,363	0	372,466	372,466	0	209,128	209,128	0
29 電気機械器具製造業	293,431	293,431	258,809	34,622	0	344,037	344,037	0	213,299	213,299	0
30 情報通信機械器具製造業	331,281	331,281	299,642	31,639	0	387,962	387,962	0	216,129	216,129	0
31 輸送用機械器具製造業	346,832	346,832	288,084	58,748	0	359,703	359,703	0	255,430	255,430	0
32.20 その他、なめし革等製造業	271,915	271,915	269,315	2,600	0	338,816	338,816	0	153,918	153,918	0
E 一括産業1	339,395	286,731	266,509	20,222	52,664	379,728	316,196	63,532	206,128	189,373	16,755
E 一括産業2	275,556	275,556	235,785	39,771	0	302,424	302,424	0	207,247	207,247	0
I 1 卸売業	311,912	290,666	269,006	21,660	21,246	369,128	347,709	21,419	216,144	195,189	20,955
2 小売業	190,763	148,668	143,460	5,208	42,095	292,141	197,053	95,088	131,680	120,469	11,211
M 75 宿泊業	126,409	126,409	122,271	4,138	0	202,977	202,977	0	96,369	96,369	0
M 一括産業	94,306	94,306	89,508	4,798	0	127,804	127,804	0	78,561	78,561	0
P 83 医療業	355,372	336,173	317,700	18,473	19,199	489,355	475,775	13,580	313,588	292,636	20,952
P 一括産業	206,613	206,385	202,091	4,294	228	258,726	258,703	23	189,551	189,256	295
R 91 職業紹介・労働者派遣業	224,357	223,999	180,306	43,693	358	249,548	249,286	262	184,394	183,884	510
92 その他の事業サービス業	122,737	122,737	112,345	10,392	0	162,376	162,376	0	87,253	87,253	0
R 一括産業	328,512	321,352	294,686	26,666	7,160	341,251	334,525	6,726	223,655	212,929	10,726

(注) 第1-1表(注)1,2参照

第2-1表 産業別、男女別 常用労働者の1人平均月間出勤日数及び実労働時間数

(規模5人以上)

(単位 日、時間)

産 業	計				男 子				女 子			
	出勤 日数	総実労 働時間	所定内 労働時間	所定外 労働時間	出勤 日数	総実労 働時間	所定内 労働時間	所定外 労働時間	出勤 日数	総実労 働時間	所定内 労働時間	所定外 労働時間
調 査 産 業 計	19.1	147.0	137.3	9.7	19.7	160.7	146.9	13.8	18.5	131.0	126.0	5.0
D 建 設 業	20.0	159.3	151.0	8.3	20.3	163.2	154.6	8.6	18.9	147.1	139.9	7.2
E 製 造 業	19.3	158.8	144.2	14.6	19.5	165.5	147.8	17.7	19.1	146.0	137.3	8.7
F 電気・ガス・熱供給・水道業	17.9	166.5	149.1	17.4	18.0	167.4	148.5	18.9	17.3	157.3	155.1	2.2
G 情 報 通 信 業	19.1	161.9	149.0	12.9	19.2	164.4	150.9	13.5	18.8	156.2	144.7	11.5
H 運 輸 業 , 郵 便 業	20.6	182.2	158.0	24.2	20.7	186.9	160.6	26.3	20.0	151.8	141.5	10.3
I 卸 売 業 , 小 売 業	19.6	141.4	134.2	7.2	20.5	157.8	148.4	9.4	18.5	122.5	117.9	4.6
J 金 融 業 , 保 険 業	18.8	144.8	136.8	8.0	19.6	157.3	146.5	10.8	18.3	136.0	129.9	6.1
K 不 動 産 業 , 物 品 賃 貸 業	21.1	169.9	160.8	9.1	22.2	180.7	169.2	11.5	19.6	154.0	148.4	5.6
L 学術研究, 専門・技術サービス業	19.8	160.4	144.6	15.8	19.9	177.0	153.9	23.1	19.5	131.2	128.3	2.9
M 宿 泊 業 , 飲 食 サ ー ビ ス 業	16.6	107.4	101.4	6.0	15.4	118.3	103.7	14.6	17.1	102.3	100.3	2.0
N 生活関連サービス業, 娯楽業	19.3	149.7	144.4	5.3	19.8	159.1	150.5	8.6	18.9	141.1	138.9	2.2
O 教 育 , 学 習 支 援 業	16.5	121.9	119.0	2.9	18.4	134.8	131.3	3.5	14.3	107.3	105.2	2.1
P 医 療 , 福 祉	19.6	143.8	139.4	4.4	20.3	155.1	149.0	6.1	19.4	141.0	137.0	4.0
Q 複 合 サ ー ビ ス 事 業	18.7	145.1	140.2	4.9	18.6	146.3	140.4	5.9	18.8	143.5	139.8	3.7
R サ ー ビ ス 業 (他 に 分 類 さ れ な い も の)	19.0	140.0	129.4	10.6	19.2	154.8	140.9	13.9	18.7	118.2	112.4	5.8
E 09.10 食 料 品 , た ば こ 製 造 業	21.2	158.4	147.2	11.2	22.0	178.0	165.0	13.0	20.6	144.5	134.6	9.9
11 織 維 工 業	20.5	164.9	148.8	16.1	20.7	170.0	151.4	18.6	20.2	159.7	146.2	13.5
14 パルプ・紙・紙加工品製造業	18.3	146.5	137.0	9.5	21.0	177.3	160.7	16.6	15.9	117.9	114.9	3.0
15 印 刷 ・ 同 関 連 業	20.1	165.4	149.7	15.7	21.1	179.4	159.4	20.0	18.5	144.2	135.1	9.1
16.17 化学, 石油・石炭製品製造業	19.5	156.7	148.5	8.2	20.0	165.5	154.4	11.1	18.8	145.0	140.6	4.4
18 プラスチック製品製造業	19.0	152.3	146.9	5.4	19.6	159.2	152.5	6.7	18.3	143.4	139.6	3.8
21 窯業・土石製品製造業	19.0	157.3	149.7	7.6	18.7	156.0	147.7	8.3	19.5	159.9	153.4	6.5
24 金 属 製 品 製 造 業	19.6	158.4	149.3	9.1	20.2	166.1	154.6	11.5	17.8	133.8	132.4	1.4
25 はん用機械器具製造業	20.4	178.4	152.2	26.2	20.6	183.9	153.8	30.1	19.3	151.6	144.6	7.0
26 生産用機械器具製造業	18.2	152.4	137.7	14.7	18.2	156.1	138.7	17.4	18.3	136.3	133.2	3.1
27 業務用機械器具製造業	19.5	151.2	146.4	4.8	19.7	154.1	149.0	5.1	18.6	138.5	135.0	3.5
28 電子部品・デバイス・電子回路製造業	19.6	163.5	144.3	19.2	19.7	168.8	145.1	23.7	19.3	150.6	142.3	8.3
29 電気機械器具製造業	18.6	164.1	145.0	19.1	19.0	174.8	150.3	24.5	18.2	151.9	138.9	13.0
30 情報通信機械器具製造業	17.1	147.8	133.3	14.5	17.3	154.9	135.9	19.0	16.7	134.0	128.2	5.8
31 輸送用機械器具製造業	18.3	167.4	141.1	26.3	18.6	173.7	144.2	29.5	16.8	131.7	123.3	8.4
32.20 その他, なめし革等製造業	17.7	133.2	132.6	0.6	17.9	134.2	133.8	0.4	17.3	131.1	130.2	0.9
E 一 括 産 業 1	18.9	151.7	138.4	13.3	18.8	164.6	148.8	15.8	19.0	134.8	124.8	10.0
E 一 括 産 業 2	17.9	156.3	137.1	19.2	18.1	157.6	140.0	17.6	16.9	151.3	126.1	25.2
I 1 卸 売 業	19.8	163.5	154.1	9.4	20.2	170.1	158.9	11.2	18.8	147.8	142.6	5.2
I 2 小 売 業	19.4	128.3	122.4	5.9	20.7	146.0	138.3	7.7	18.4	114.7	110.3	4.4
M 75 宿 泊 業	18.5	118.4	116.9	1.5	16.4	121.4	117.9	3.5	19.6	116.9	116.4	0.5
M 一 括 産 業	15.8	103.1	95.2	7.9	15.0	117.0	97.5	19.5	16.2	96.7	94.1	2.6
P 83 医 療 業	20.4	152.2	145.6	6.6	19.7	157.3	146.9	10.4	20.5	151.0	145.3	5.7
P 一 括 産 業	18.8	135.1	133.0	2.1	20.8	152.8	151.1	1.7	18.3	130.5	128.2	2.3
R 91 職業紹介・労働者派遣業	17.8	156.2	134.8	21.4	17.9	160.9	135.2	25.7	17.7	147.8	134.1	13.7
R 92 その他の事業サービス業	18.9	120.2	113.6	6.6	19.0	140.2	130.8	9.4	18.8	101.7	97.7	4.0
R 一 括 産 業	20.4	163.0	155.0	8.0	20.6	167.4	157.6	9.8	19.7	147.8	146.0	1.8

(注) 第1-1表(注)1,2参照

第2-2表 産業別、男女別 常用労働者の1人平均月間出勤日数及び実労働時間数

(規模30人以上)

(単位 日、時間)

産 業	計				男 子				女 子			
	出勤 日数	総実労 働時間	所定内 労働時間	所定外 労働時間	出勤 日数	総実労 働時間	所定内 労働時間	所定外 労働時間	出勤 日数	総実労 働時間	所定内 労働時間	所定外 労働時間
調 査 産 業 計	18.9	147.9	136.5	11.4	19.2	159.4	143.5	15.9	18.6	133.8	127.9	5.9
D 建 設 業	18.6	147.2	136.6	10.6	18.7	148.1	137.9	10.2	18.5	145.2	133.6	11.6
E 製 造 業	19.1	160.1	143.9	16.2	19.2	164.6	145.7	18.9	19.1	149.8	139.9	9.9
F 電気・ガス・熱供給・水道業	17.7	173.1	151.5	21.6	17.7	173.0	149.6	23.4	17.4	175.5	173.2	2.3
G 情 報 通 信 業	18.7	158.4	145.7	12.7	18.7	160.9	146.7	14.2	18.7	153.2	143.6	9.6
H 運 輸 業 , 郵 便 業	20.3	183.2	156.1	27.1	20.5	190.1	160.8	29.3	18.8	136.4	124.3	12.1
I 卸 売 業 , 小 売 業	19.2	131.2	125.1	6.1	19.4	143.0	133.6	9.4	18.9	120.7	117.6	3.1
J 金 融 業 , 保 険 業	18.2	139.7	132.4	7.3	18.9	152.3	142.1	10.2	17.8	133.7	127.7	6.0
K 不 動 産 業 , 物 品 賃 貸 業	20.3	164.8	145.5	19.3	21.1	179.4	151.1	28.3	19.0	141.2	136.4	4.8
L 学術研究, 専門・技術サービス業	18.6	157.6	141.0	16.6	18.7	165.6	145.3	20.3	18.3	136.8	129.9	6.9
M 宿 泊 業 , 飲 食 サ ー ビ ス 業	16.3	101.3	97.1	4.2	16.5	127.5	116.4	11.1	16.3	90.0	88.8	1.2
N 生 活 関 連 サ ー ビ ス 業 , 娯 楽 業	20.0	145.1	139.6	5.5	21.0	156.8	149.1	7.7	19.3	137.3	133.3	4.0
O 教 育 , 学 習 支 援 業	16.8	124.6	122.3	2.3	18.7	138.4	135.8	2.6	14.3	106.4	104.6	1.8
P 医 療 , 福 祉	19.7	150.0	144.2	5.8	19.5	153.8	146.3	7.5	19.8	148.8	143.5	5.3
Q 複 合 サ ー ビ ス 事 業	18.7	143.6	138.6	5.0	18.3	143.0	137.5	5.5	19.2	144.5	140.4	4.1
R サ ー ビ ス 業 (他 に 分 類 さ れ な い も の)	18.5	135.0	121.6	13.4	18.6	152.7	134.5	18.2	18.3	112.5	105.3	7.2
E 09.10 食 料 品 , た ば こ 製 造 業	21.5	167.4	152.2	15.2	22.1	183.5	166.0	17.5	21.2	157.3	143.6	13.7
11 織 維 工 業	19.9	162.2	147.3	14.9	20.0	165.4	149.0	16.4	19.6	156.9	144.6	12.3
14 パルプ・紙・紙加工品製造業	19.9	162.1	149.5	12.6	20.1	166.1	152.2	13.9	19.1	143.9	137.1	6.8
15 印 刷 ・ 同 関 連 業	19.9	176.4	154.6	21.8	20.6	185.2	159.1	26.1	18.6	160.0	146.3	13.7
16.17 化 学 , 石 油 ・ 石 炭 製 品 製 造 業	19.8	159.9	150.3	9.6	20.3	168.8	156.2	12.6	19.1	146.8	141.6	5.2
18 プラスチック製品製造業	18.8	153.1	145.9	7.2	19.4	158.9	150.7	8.2	18.0	144.9	139.1	5.8
21 窯業・土石製品製造業	17.8	150.8	142.1	8.7	17.7	150.2	141.2	9.0	18.1	151.8	143.6	8.2
24 金 属 製 品 製 造 業	19.7	163.6	148.9	14.7	20.4	174.0	154.1	19.9	18.0	137.1	135.6	1.5
25 はん用機械器具製造業	19.5	178.1	148.4	29.7	19.8	184.1	150.1	34.0	18.5	148.9	139.9	9.0
26 生 産 用 機 械 器 具 製 造 業	18.1	149.1	136.0	13.1	18.1	151.6	136.5	15.1	18.5	136.8	133.7	3.1
27 業 務 用 機 械 器 具 製 造 業	20.0	155.5	150.6	4.9	19.9	155.2	150.0	5.2	21.2	158.2	155.2	3.0
28 電 子 部 品 ・ デ バ イ ス ・ 電 子 回 路 製 造 業	19.6	163.5	144.3	19.2	19.7	168.8	145.1	23.7	19.3	150.6	142.3	8.3
29 電 気 機 械 器 具 製 造 業	18.1	164.7	143.3	21.4	18.5	170.3	146.2	24.1	17.5	156.1	138.8	17.3
30 情 報 通 信 機 械 器 具 製 造 業	17.0	146.4	133.1	13.3	17.1	152.5	135.3	17.2	16.7	133.9	128.5	5.4
31 輸 送 用 機 械 器 具 製 造 業	18.3	170.4	142.1	28.3	18.5	174.2	143.3	30.9	17.3	143.5	133.5	10.0
32.20 その他, なめし革等製造業	19.4	150.9	148.9	2.0	19.9	154.8	153.3	1.5	18.6	144.0	141.2	2.8
E 一 括 産 業 1	18.6	156.2	145.5	10.7	18.9	161.9	149.3	12.6	17.7	137.4	133.0	4.4
E 一 括 産 業 2	17.0	153.7	131.1	22.6	17.4	154.6	135.5	19.1	16.2	151.5	120.0	31.5
I 1 卸 売 業	18.1	149.7	139.1	10.6	18.5	157.3	144.4	12.9	17.5	137.1	130.4	6.7
2 小 売 業	19.8	119.8	116.5	3.3	20.4	128.4	122.6	5.8	19.4	114.9	113.0	1.9
M 75 宿 泊 業	17.5	109.4	106.8	2.6	18.3	143.0	135.8	7.2	17.2	96.2	95.4	0.8
M 一 括 産 業	15.1	92.9	87.1	5.8	14.9	113.3	98.6	14.7	15.3	83.3	81.6	1.7
P 83 医 療 業	20.1	154.8	147.1	7.7	19.7	158.0	147.1	10.9	20.2	153.8	147.1	6.7
P 一 括 産 業	19.1	141.9	139.2	2.7	19.4	146.8	144.9	1.9	19.0	140.2	137.3	2.9
R 91 職 業 紹 介 ・ 労 働 者 派 遣 業	17.5	155.7	131.1	24.6	17.4	161.1	130.2	30.9	17.6	147.1	132.5	14.6
92 その他の事業サービス業	18.7	118.1	110.6	7.5	18.8	140.9	130.0	10.9	18.5	97.8	93.2	4.6
R 一 括 産 業	20.4	170.1	157.5	12.6	20.4	172.2	158.3	13.9	19.9	153.1	150.7	2.4

(注) 第1-1表(注)1,2参照

第3-1表 産業別、男女別 常用労働者数及びパートタイム労働者比率

(規模5人以上)

(単位 人、%)

産 業	計			男 子			女 子		
	本 月 末 労働者数	う ち	う ち	本 月 末 労働者数	う ち	う ち	本 月 末 労働者数	う ち	う ち
		パートタイム 労働者数	パートタイム 労働者比率		パートタイム 労働者数	パートタイム 労働者比率		パートタイム 労働者数	パートタイム 労働者比率
調 査 産 業 計	423,121	114,616	27.1	228,316	32,840	14.4	194,805	81,776	42.0
D 建 設 業	28,279	2,025	7.2	21,453	1,378	6.4	6,826	647	9.5
E 製 造 業	86,486	10,187	11.8	56,737	1,874	3.3	29,749	8,313	27.9
F 電 気・ガ 斯・熱 供 給・水 道 業	2,567	18	0.7	2,335	9	0.4	232	9	3.9
G 情 報 通 信 業	12,026	410	3.4	8,375	138	1.6	3,651	272	7.5
H 運 輸 業， 郵 便 業	26,510	5,686	21.4	22,962	4,306	18.8	3,548	1,380	38.9
I 卸 売 業， 小 売 業	81,953	33,568	41.0	43,732	9,367	21.4	38,221	24,201	63.3
J 金 融 業， 保 険 業	12,814	1,518	11.8	5,304	40	0.8	7,510	1,478	19.7
K 不 動 産 業， 物 品 賃 貸 業	4,092	479	11.7	2,477	161	6.5	1,615	318	19.7
L 学 術 研 究， 専 門・技 術 サ ー ビ ス 業	7,768	1,319	17.0	4,952	260	5.3	2,816	1,059	37.6
M 宿 泊 業， 飲 食 サ ー ビ ス 業	34,696	24,885	71.7	11,250	7,245	64.4	23,446	17,640	75.2
N 生 活 関 連 サ ー ビ ス 業， 娯 楽 業	12,936	5,508	42.6	6,161	2,164	35.1	6,775	3,344	49.4
O 教 育， 学 習 支 援 業	21,194	4,030	19.0	11,199	1,454	13.0	9,995	2,576	25.8
P 医 療， 福 祉	59,626	14,756	24.7	12,406	1,672	13.5	47,220	13,084	27.7
Q 複 合 サ ー ビ ス 事 業	4,948	545	11.0	2,768	163	5.9	2,180	382	17.5
R サ ー ビ ス 業(他 に 分 類 さ れ な い も の)	27,068	9,626	35.6	16,093	2,577	16.0	10,975	7,049	64.2
E 09.10 食 料 品， た ば こ 製 造 業	9,354	3,554	38.0	3,924	599	15.3	5,430	2,955	54.4
11 織 維 工 業	11,322	1,450	12.8	5,736	236	4.1	5,586	1,214	21.7
14 パ ル プ・紙・紙 加 工 品 製 造 業	862	282	32.7	433	2	0.5	429	280	65.3
15 印 刷・同 関 連 業	2,865	236	8.2	1,736	19	1.1	1,129	217	19.2
16.17 化 学， 石 油・石 炭 製 品 製 造 業	1,832	442	24.1	1,044	61	5.8	788	381	48.4
18 プ ラ ス チ ッ ク 製 品 製 造 業	2,591	148	5.7	1,467	13	0.9	1,124	135	12.0
21 窯 業・土 石 製 品 製 造 業	2,594	138	5.3	1,686	123	7.3	908	15	1.7
24 金 属 製 品 製 造 業	7,204	639	8.9	5,507	309	5.6	1,697	330	19.4
25 は ん 用 機 械 器 具 製 造 業	3,834	348	9.1	3,182	147	4.6	652	201	30.8
26 生 産 用 機 械 器 具 製 造 業	15,617	922	5.9	12,701	57	0.4	2,916	865	29.7
27 業 務 用 機 械 器 具 製 造 業	1,375	55	4.0	1,121	15	1.3	254	40	15.7
28 電 子 部 品・デ バ イ ス・電 子 回 路 製 造 業	9,195	368	4.0	6,539	52	0.8	2,656	316	11.9
29 電 気 機 械 器 具 製 造 業	4,764	358	7.5	2,537	53	2.1	2,227	305	13.7
30 情 報 通 信 機 械 器 具 製 造 業	2,856	42	1.5	1,901	5	0.3	955	37	3.9
31 輸 送 用 機 械 器 具 製 造 業	2,582	142	5.5	2,193	36	1.6	389	106	27.2
32.20 そ の 他， な め し 革 等 製 造 業	1,768	81	4.6	1,164	4	0.3	604	77	12.7
E 一 括 産 業 1	3,283	761	23.2	1,824	89	4.9	1,459	672	46.1
E 一 括 産 業 2	2,588	221	8.5	2,042	54	2.6	546	167	30.6
I 1 卸 売 業	30,528	3,837	12.6	21,582	1,441	6.7	8,946	2,396	26.8
2 小 売 業	51,425	29,731	57.8	22,150	7,926	35.8	29,275	21,805	74.5
M 75 宿 泊 業	10,098	6,830	67.6	3,388	1,154	34.1	6,710	5,676	84.6
M 一 括 産 業	24,598	18,055	73.4	7,862	6,091	77.5	16,736	11,964	71.5
P 83 医 療 業	30,604	5,199	17.0	6,156	489	7.9	24,448	4,710	19.3
P 一 括 産 業	29,022	9,557	32.9	6,250	1,183	18.9	22,772	8,374	36.8
R 91 職 業 紹 介・労 働 者 派 遣 業	6,634	1,097	16.5	4,250	80	1.9	2,384	1,017	42.7
92 そ の 他 の 事 業 サ ー ビ ス 業	13,565	8,251	60.8	6,514	2,331	35.8	7,051	5,920	84.0
R 一 括 産 業	6,869	278	4.0	5,329	166	3.1	1,540	112	7.3

(注) 第1-1表(注)1,2参照

第3-2表 産業別、男女別 常用労働者数及びパートタイム労働者比率

(規模30人以上)

(単位 人、%)

産 業	計			男 子			女 子		
	本 月 末	う ち	う ち	本 月 末	う ち	う ち	本 月 末	う ち	う ち
	労働者数	パートタイム 労働者数	パートタイム 労働者比率	労働者数	パートタイム 労働者数	パートタイム 労働者比率	労働者数	パートタイム 労働者数	パートタイム 労働者比率
調 査 産 業 計	233,350	54,677	23.4	128,149	14,689	11.5	105,201	39,988	38.0
D 建 設 業	12,056	440	3.6	8,409	55	0.7	3,647	385	10.6
E 製 造 業	62,064	5,040	8.1	43,080	1,041	2.4	18,984	3,999	21.1
F 電 気・ガ 斯・熱 供 給・水 道 業	1,997	18	0.9	1,828	9	0.5	169	9	5.3
G 情 報 通 信 業	9,285	345	3.7	6,324	73	1.2	2,961	272	9.2
H 運 輸 業， 郵 便 業	17,620	4,336	24.6	15,371	3,180	20.7	2,249	1,156	51.4
I 卸 売 業， 小 売 業	29,389	14,751	50.2	13,744	3,646	26.5	15,645	11,105	71.0
J 金 融 業， 保 険 業	7,152	835	11.7	2,319	40	1.7	4,833	795	16.4
K 不 動 産 業， 物 品 賃 貸 業	779	150	19.3	483	46	9.5	296	104	35.1
L 学 術 研 究， 専 門・技 術 サ ー ビ ス 業	3,151	481	15.3	2,267	216	9.5	884	265	30.0
M 宿 泊 業， 飲 食 サ ー ビ ス 業	11,290	8,849	78.4	3,410	1,919	56.3	7,880	6,930	87.9
N 生 活 関 連 サ ー ビ ス 業， 娯 楽 業	5,066	1,951	38.5	2,016	719	35.7	3,050	1,232	40.4
O 教 育， 学 習 支 援 業	12,807	1,691	13.2	7,318	388	5.3	5,489	1,303	23.7
P 医 療， 福 祉	39,472	7,163	18.1	9,593	995	10.4	29,879	6,168	20.6
Q 複 合 サ ー ビ ス 事 業	2,582	294	11.4	1,634	134	8.2	948	160	16.9
R サ ー ビ ス 業(他 に 分 類 さ れ な い も の)	18,640	8,333	44.7	10,353	2,228	21.5	8,287	6,105	73.7
E 09.10 食 料 品， た ば こ 製 造 業	6,275	2,311	36.8	2,440	419	17.2	3,835	1,892	49.3
11 織 維 工 業	6,607	338	5.1	4,085	101	2.5	2,522	237	9.4
14 パ ル プ・紙・紙 加 工 品 製 造 業	297	16	5.4	245	2	0.8	52	14	26.9
15 印 刷・同 関 連 業	2,012	56	2.8	1,310	19	1.5	702	37	5.3
16.17 化 学， 石 油・石 炭 製 品 製 造 業	1,520	442	29.1	907	61	6.7	613	381	62.2
18 プ ラ ス チ ッ ク 製 品 製 造 業	1,806	44	2.4	1,056	13	1.2	750	31	4.1
21 窯 業・土 石 製 品 製 造 業	1,120	51	4.6	703	36	5.1	417	15	3.6
24 金 属 製 品 製 造 業	3,739	248	6.6	2,677	112	4.2	1,062	136	12.8
25 は ん 用 機 械 器 具 製 造 業	2,712	120	4.4	2,249	48	2.1	463	72	15.6
26 生 産 用 機 械 器 具 製 造 業	12,982	316	2.4	10,882	0	0.0	2,100	316	15.0
27 業 務 用 機 械 器 具 製 造 業	1,188	36	3.0	1,036	15	1.4	152	21	13.8
28 電 子 部 品・デ バ イ ス・電 子 回 路 製 造 業	9,195	368	4.0	6,539	52	0.8	2,656	316	11.9
29 電 気 機 械 器 具 製 造 業	3,743	162	4.3	2,301	53	2.3	1,442	109	7.6
30 情 報 通 信 機 械 器 具 製 造 業	2,734	26	1.0	1,832	0	0.0	902	26	2.9
31 輸 送 用 機 械 器 具 製 造 業	2,311	34	1.5	2,026	11	0.5	285	23	8.1
32.20 そ の 他， な め し 革 等 製 造 業	503	81	16.1	321	4	1.2	182	77	42.3
E 一 括 産 業 1	1,882	182	9.7	1,438	41	2.9	444	141	31.8
E 一 括 産 業 2	1,438	209	14.5	1,033	54	5.2	405	155	38.3
I 1 卸 売 業	11,122	1,780	16.0	6,977	217	3.1	4,145	1,563	37.7
2 小 売 業	18,267	12,971	71.0	6,767	3,429	50.7	11,500	9,542	83.0
M 75 宿 泊 業	5,867	4,341	74.0	1,646	656	39.9	4,221	3,685	87.3
M 一 括 産 業	5,423	4,508	83.1	1,764	1,263	71.6	3,659	3,245	88.7
P 83 医 療 業	24,763	3,354	13.5	5,893	428	7.3	18,870	2,926	15.5
P 一 括 産 業	14,709	3,809	25.9	3,700	567	15.3	11,009	3,242	29.4
R 91 職 業 紹 介・労 働 者 派 遣 業	5,778	1,097	19.0	3,537	80	2.3	2,241	1,017	45.4
92 そ の 他 の 事 業 サ ー ビ ス 業	11,048	7,071	64.0	5,199	2,001	38.5	5,849	5,070	86.7
R 一 括 産 業	1,814	165	9.1	1,617	147	9.1	197	18	9.1

(注) 第1-1表(注)1,2参照

第4表 規模別、男女別 常用労働者の1人平均月間現金給与額

(単位 円)

規 模	計					男 子			女 子		
	現 金 給 与 総 額	きまって		特別に支 払われた 給 与		現 金 給 与 総 額	きまって	特別に支 払われた 給 与	現 金 給 与 総 額	きまって	特別に支 払われた 給 与
		支給する 給 与	うち所定 内給与								
100人以上	294,068	291,986	263,247	28,739	2,082	350,909	348,014	2,895	223,350	222,281	1,069
30～99人	253,952	233,444	218,277	15,167	20,508	312,892	288,678	24,214	184,311	168,181	16,130
5～29人	230,026	219,801	207,633	12,168	10,225	289,404	278,138	11,266	163,956	154,889	9,067

第5表 規模別、男女別 常用労働者の1人平均月間出勤日数及び実労働時間数

(単位 日、時間)

規 模	計				男 子				女 子			
	出勤 日数	総実労 働時間	所定内 労働時間	所定外 労働時間	出勤 日数	総実労 働時間	所定内 労働時間	所定外 労働時間	出勤 日数	総実労 働時間	所定内 労働時間	所定外 労働時間
100人以上	18.8	149.6	136.5	13.1	18.7	157.9	140.3	17.6	18.9	139.3	131.8	7.5
30～99人	19.1	145.8	136.4	9.4	19.8	161.1	147.2	13.9	18.4	127.6	123.5	4.1
5～29人	19.4	145.9	138.3	7.6	20.3	162.3	151.3	11.0	18.4	127.7	123.8	3.9

第6-1表 産業別、就業形態別 常用労働者の月間現金給与額及び出勤日数、実労働時間数

(規模5人以上)

(単位 円、日、時間)

産 業		現金給与額				特別に支払われた給与	出勤日数	実労働時間		
		現金給与総額	きまって支給する給与	うち所定内給与	うち超過労働給与			総実労働時間	所定内労働時間	所定外労働時間
一般労働者	調査産業計	311,996	298,340	275,364	22,976	13,656	20.0	165.5	153.2	12.3
	製造業	300,065	285,204	253,279	31,925	14,861	19.5	164.7	148.8	15.9
	卸売業, 小売業	323,138	298,636	279,620	19,016	24,502	20.8	173.0	162.0	11.0
	医療, 福祉	311,330	294,779	282,366	12,413	16,551	20.5	158.6	153.2	5.4
パートタイム労働者	調査産業計	101,579	99,828	95,854	3,974	1,751	16.9	97.2	94.4	2.8
	製造業	102,977	101,956	96,888	5,068	1,021	18.2	114.5	109.4	5.1
	卸売業, 小売業	91,921	89,216	87,673	1,543	2,705	17.8	95.7	94.0	1.7
	医療, 福祉	121,227	117,255	114,499	2,756	3,972	17.0	98.5	97.2	1.3

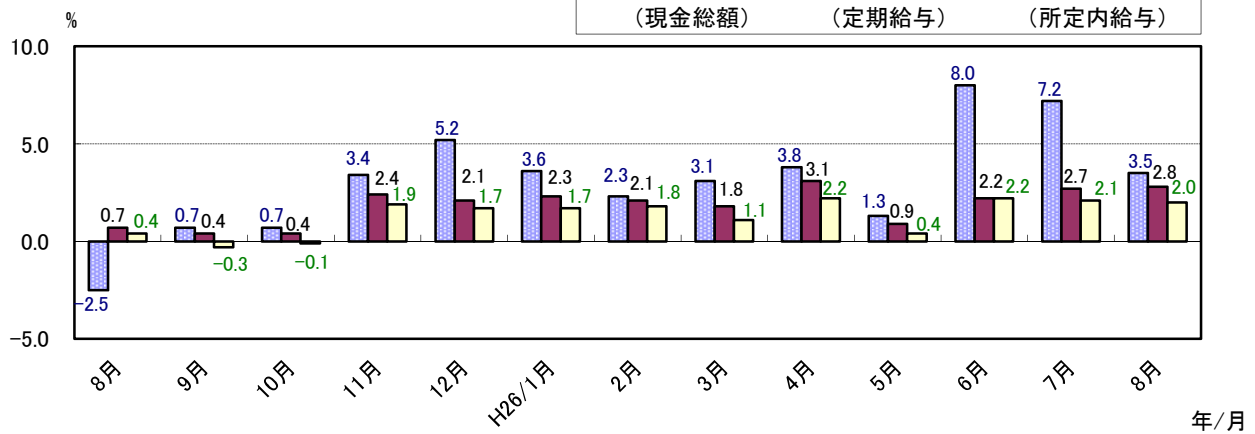
第6-2表 産業別、就業形態別 常用労働者の月間現金給与額及び月間出勤日数、実労働時間数

(規模30人以上)

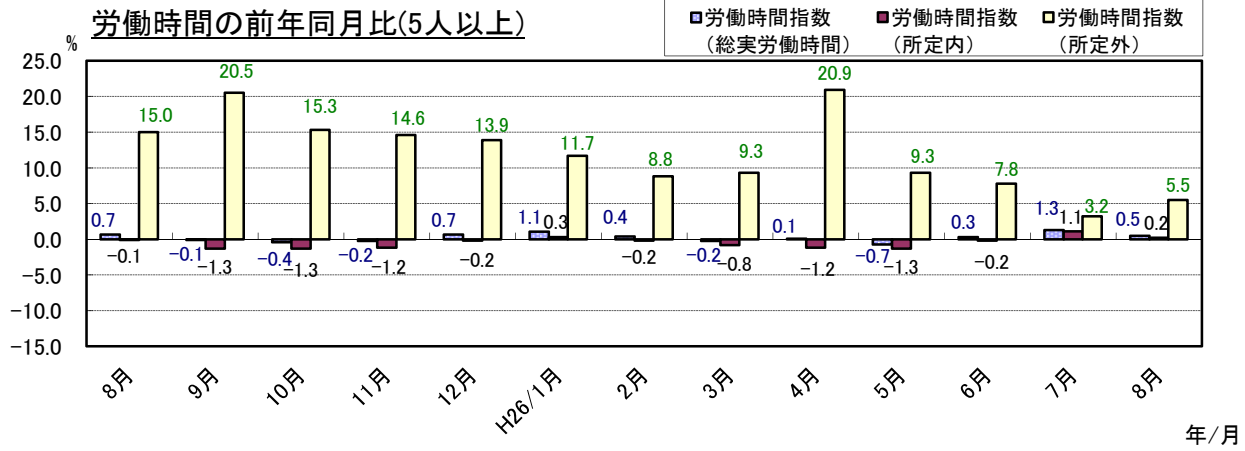
(単位 円、日、時間)

産 業		現金給与額				特別に支払われた給与	出勤日数	実労働時間		
		現金給与総額	きまって支給する給与	うち所定内給与	うち超過労働給与			総実労働時間	所定内労働時間	所定外労働時間
一般労働者	調査産業計	326,848	313,756	285,713	28,043	13,092	19.4	162.3	148.4	13.9
	製造業	315,441	300,903	263,954	36,949	14,538	19.1	163.4	146.4	17.0
	卸売業, 小売業	368,102	305,183	283,168	22,015	62,919	19.4	162.3	151.0	11.3
	医療, 福祉	336,041	322,692	307,455	15,237	13,349	20.4	160.7	154.0	6.7
パートタイム労働者	調査産業計	107,605	105,123	100,922	4,201	2,482	17.5	100.7	97.3	3.4
	製造業	107,443	106,847	100,784	6,063	596	19.5	122.6	115.6	7.0
	卸売業, 小売業	105,888	100,209	99,297	912	5,679	18.9	100.1	99.3	0.8
	医療, 福祉	138,363	131,488	127,379	4,109	6,875	16.7	101.6	99.5	2.1

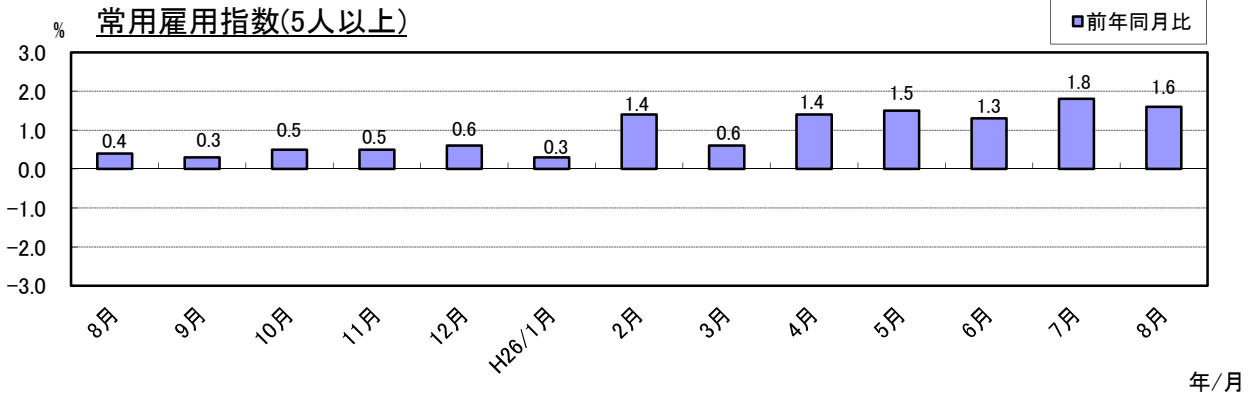
給与の前年同月比(5人以上)



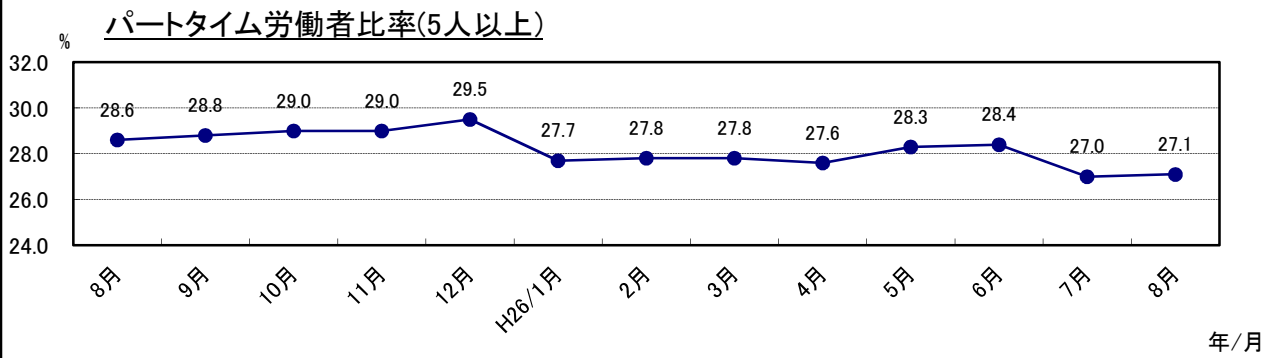
労働時間の前年同月比(5人以上)



常用雇用指数(5人以上)



パートタイム労働者比率(5人以上)



付表 産業別夏季賞与の支給状況(規模30人以上)

産 業		支給事業所における労働者1人平均賞与額	支給事業所数割合	支給事業所における雇用される労働者の割合	平均支給率
調 査 産 業 計		円	%	%	か月分
調 査 産 業 計		361,179	90.2	87.6	1.12
D	建 設 業	527,717	100.0	100.0	1.84
E	製 造 業	475,504	83.4	89.3	1.27
F	電気・ガス・熱供給・水道業	674,947	81.8	33.7	1.84
G	情 報 通 信 業	678,157	100.0	100.0	1.35
H	運 輸 業 , 郵 便 業	375,904	77.8	70.9	1.08
I	卸 売 業 , 小 売 業	227,103	100.0	100.0	0.86
J	金 融 業 , 保 険 業	411,997	100.0	100.0	1.80
K	不 動 産 業 , 物 品 賃 貸 業	329,445	82.4	83.2	1.33
L	学術研究, 専門・技術サービス業	495,362	83.1	83.4	1.61
M	宿 泊 業 , 飲 食 サ ー ビ ス 業	36,393	79.1	64.9	0.36
N	生活関連サービス業, 娯楽業	161,549	97.1	92.0	0.68
O	教 育 , 学 習 支 援 業	426,100	100.0	100.0	1.15
P	医 療 , 福 祉	342,632	88.8	78.6	1.11
Q	複 合 サ ー ビ ス 事 業	416,236	100.0	100.0	1.49
R	サービス業(他に分類されないもの)	118,382	84.4	94.5	0.91
E	^{09,10} 食 料 品 , た ば こ 製 造 業	98,560	45.1	66.4	0.56
	11 織 維 工 業	292,547	100.0	100.0	0.85
	14 パルプ・紙・紙加工品製造業	265,311	100.0	100.0	1.30
	15 印 刷 ・ 同 関 連 業	263,166	71.4	78.0	0.74
	^{16,17} 16 化 学 , 石 油 ・ 石 炭 製 品 製 造 業	380,734	94.1	80.2	0.99
	18 プラスチック製品製造業	327,140	100.0	100.0	1.06
	21 窯 業 ・ 土 石 製 品 製 造 業	125,246	100.0	100.0	1.16
	24 金 属 製 品 製 造 業	421,417	100.0	100.0	1.65
	25 は ん 用 機 械 器 具 製 造 業	277,399	66.7	65.0	1.24
	26 生 産 用 機 械 器 具 製 造 業	686,665	100.0	100.0	1.20
	27 業 務 用 機 械 器 具 製 造 業	721,028	100.0	100.0	2.18
	28 電 子 部 品 ・ デ バ イ ス ・ 電 子 回 路 製 造 業	551,172	68.8	91.3	1.25
	29 電 気 機 械 器 具 製 造 業	491,906	52.3	73.8	1.86
	30 情 報 通 信 機 械 器 具 製 造 業	724,030	83.3	79.5	2.09
	31 輸 送 用 機 械 器 具 製 造 業	604,835	77.8	89.2	1.91
	^{32,20} 32 その 他 , な め し 革 等 製 造 業	223,514	66.7	69.2	0.61
	E 一 括 産 業 1	531,394	81.0	89.7	1.65
	E 一 括 産 業 2	389,119	100.0	100.0	1.65
I	1 卸 売 業	422,753	100.0	100.0	1.25
	2 小 売 業	106,889	100.0	100.0	0.63
M	75 宿 泊 業	48,673	78.6	55.6	0.39
	M 一 括 産 業	20,815	79.8	82.3	0.33
P	83 医 療 業	388,221	97.0	84.5	0.98
	P 一 括 産 業	259,670	83.6	69.6	1.21
R	91 職 業 紹 介 ・ 労 働 者 派 遣 業	90,682	56.4	95.8	0.90
	92 その 他 の 事 業 サ ー ビ ス 業	76,540	93.6	94.2	0.77
	R 一 括 産 業	522,794	87.1	91.5	1.45

(注) 1 第1-1表(注)1, 2参照

2 この結果は6月～8月の賞与について集計したものである。

3 なお、結果の利用については、次の点を留意されたい。

① 支給事業所における労働者1人平均賞与額…賞与を支給した事業所の全常用労働者(当該事業所で賞与の支給を受けていない労働者も含む)についての1人平均賞与支給額

② 支給事業所数割合…事業所総数に対する賞与を支給した事業所数の割合

③ 支給労働者数割合…常用労働者総数に対する賞与を支給した事業所の全常用労働者数(当該事業所で賞与の支給を受けていない労働者も含む)の割合

④ 平均支給率…賞与を支給した事業所ごとに算出した所定内給与に対する賞与の割合の一事業所当たりの平均

毎月勤労統計調査オンラインシステム 利用希望届

厚生労働大臣 殿

平成 年 月 日

毎月勤労統計調査規則第17条の5第1項の規定に基づき、次のとおり届け出ます。

■調査対象事業所についてご記入ください。

都道府県 番号	事業所一連番号									
調査対象事業所名										
郵便番号					-					
住 所										
ビル名等										
担当部署名										
フリガナ										
担当者名										
電話番号										
備 考										

ご記入後は、以下のアドレスまでメールでご提出くださいますよう、お願いいたします。

■送信先メールアドレス maikin@mhlw.go.jp

■オンラインシステム担当係 厚生労働省大臣官房統計情報部雇用統計課毎勤第二係
TEL 03-5253-1111 内線 7620、7619

毎月勤労統計調査
オンライン調査システム利用希望届

厚生労働大臣 殿

平成 年 月 日

毎月勤労統計調査規則第17条の5第1項の規定に基づき、次のとおり届け出ます。

■調査票データの入力を行う事業所（本社など）についてご記入ください。

<p>一括登録用ID (既に一括登録用IDをお持ちの場合は、下欄にご入力ください。)</p>											
事業所名											
郵便番号	<table border="1"> <tr> <td></td><td></td><td></td><td></td><td>-</td><td></td><td></td><td></td><td></td><td></td> </tr> </table>					-					
				-							
住 所											
ビル名等											
担当部署名											
フリガナ											
担当者名											
電話番号											
備 考											

2頁目までご記入後は、以下のアドレスまでメールでご提出くださいますよう、お願いいたします

■送信先メールアドレス maikin@mhlw.go.jp

■オンラインシステム担当係 厚生労働省大臣官房統計情報部雇用統計課毎勤第二係

TEL 03-5253-1111 内線 7620、7619

賃金・労働時間・雇用の動きをキャッチする

毎月勤労統計調査

厚生労働省が実施する
重要な調査です。

ご理解とご提出を

調査票提出、
結果閲覧には、
インターネットが便利です。

調査結果は、
事業主の皆様にも
賃金管理の指針として
ご利用頂いています。



特別調査にも
ご協力を！
毎年夏に1回
行われます。



毎(まい)と勤(きん)の約束

調査で知り得た情報についての秘密は必ず守ります。
また調査によって集められた情報は、
統計を作成するためだけに使用されます。
税金徴収の資料や労働局の調査などに使われることは
絶対にありません。

調査結果は経済指標の一つとして、
また、社会保障制度を検討する際の基礎資料として
使われています。

事業所の皆様、調査にご理解をお願いします。

国の調査名をかたって不正に情報を収集する「かたい調査」には十分ご注意ください。

厚生労働省・都道府県

<http://www.mhlw.go.jp/>

<調査結果のおもな利用>

各種経済指標作成の基礎資料となるほか、**失業給付**の額、労働災害の**休業補償**の額、労災保険の**保険給付額**、**遺族補償一時金**、**未払い賃金**の立替払いの最高限度額、**最低賃金**の決定、**労働時間**の短縮(年1800時間)、建設工事の**労務単価**などの算定にもちいられています。

(問い合わせ) 〒920-8580 金沢市鞍月1丁目1番地

石川県県民交流課統計情報室 毎月勤労統計担当

電話 076-225-1344

FAX 076-225-1345

E-mail toukei@pref.ishikawa.lg.jp

URL <http://toukei.pref.ishikawa.jp/>