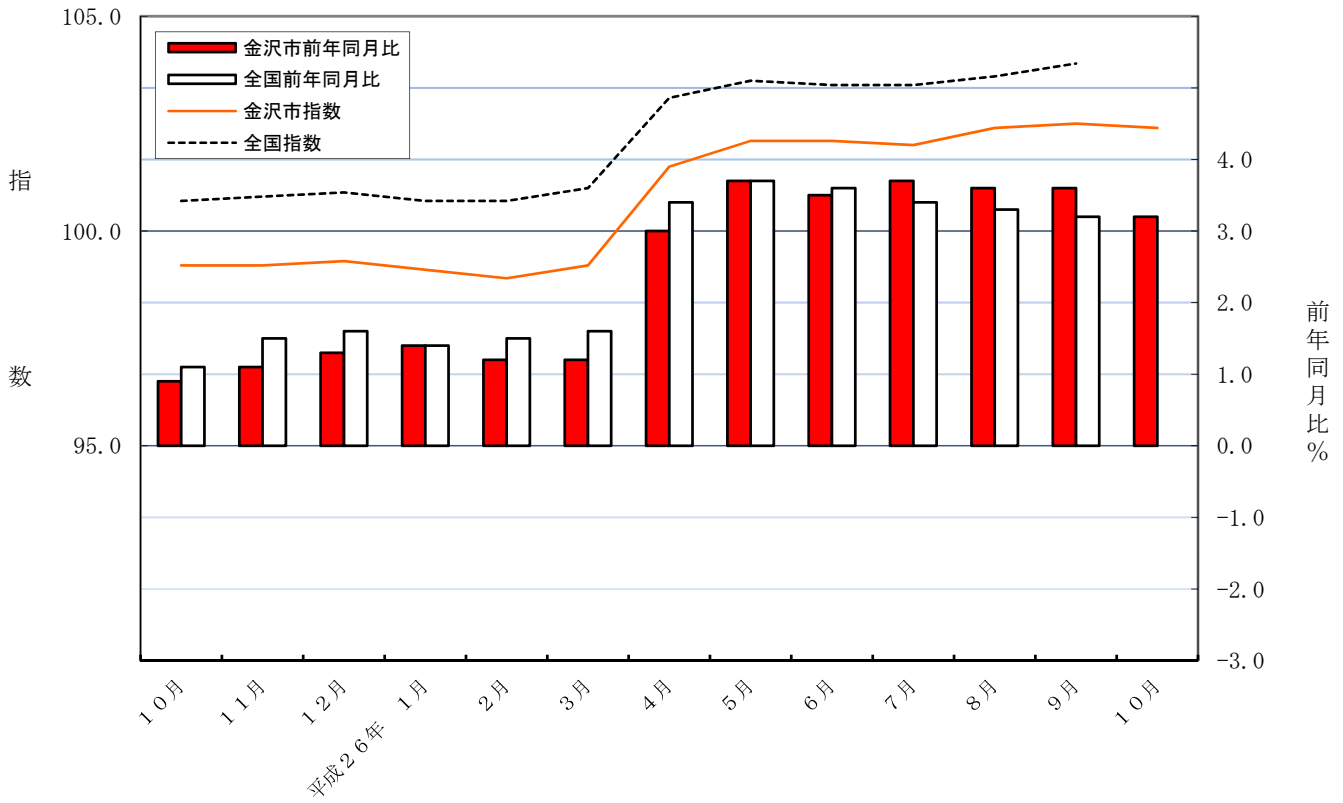


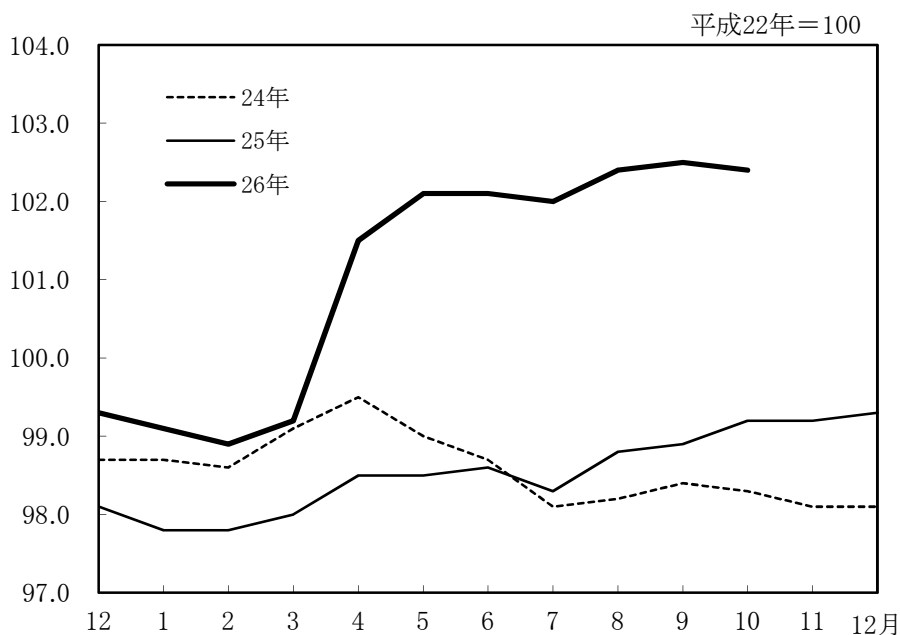
平成22年基準
消費者物価指数速報
金沢市

平成26年10月分

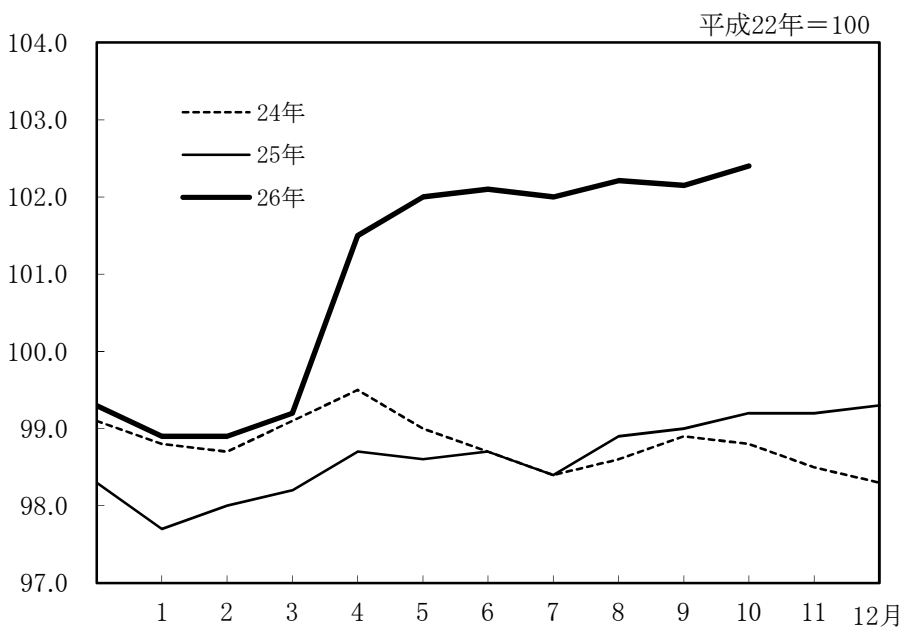
消費者物価指数（総合）の推移



総合指数の動き



生鮮食品を除く総合指数の動き



<目次>

平成26年10月の金沢市消費者物価指数の動向	1
表1 金沢市消費者物価指数	3
表2 消費者物価指数(総合)(確報)	3
表3 財・サービス分類指数(金沢市)	4
表4 消費者物価指数 平成26年10月分(速報)	5
表5 消費者物価指数 平成26年9月分(確報)	6
参考 主要品目の金沢市小売価格	7

平成26年10月の金沢市消費者物価指数の動向

総合指数	102.4
前月比	(-) 0.1%
前年同月比	(+) 3.2%

(1) 総合指数が前月に比べ0.1%下落したのは、教養娯楽、諸雑費などの費目が上昇したものの、前月まで上昇していた食料が下落に転じ、家具・家事用品等の費目も下落したことなどによる。また、前年同月比は、3.2%の上昇となった。

(2) 生鮮食品を除く総合指数は102.4_(102.42)で、前月の102.2_(102.15)に比べ0.3%上昇した。また、前年同月比は、3.3%の上昇となった。

【 費目別指数の前月からの主な動き 】 費目別に前月からの動きをみると、次のとおりである。

1 食料は 103.4 となり、前月 (104.1) に比べて 0.6%下落。

生鮮野菜は12.1%の下落。

↓下落要因

レタス

なす

きゅうり

生鮮果物は9.4%の下落。

りんご (つがる)

なし

ぶどう (巨峰)

生鮮魚介は1.6%の下落。

さんま

さけ

2 住居は 95.6 となり、前月 (95.6) と 同水準。

3 光熱・水道は 112.5 となり、前月 (112.6) に比べて 0.2%下落。

電気代が0.3%の下落。

↓下落要因

電気代

4 家具・家事用品は 93.7 となり、前月(95.0)に比べて 1.3%下落。

家庭用耐久財が5.0%の下落。

↓下落要因

ルームエアコン

5 被服及び履物は 105.6 となり、前月(105.4)に比べて 0.2%上昇。

↑上昇要因

シャツ・セーター類が0.6%の上昇。 男子セーター

6 保健医療は 98.1 となり、前月(98.4)に比べて 0.3%下落。

医薬品・健康保持用摂取品が2.0%の下落。

↓下落要因

ドリンク剤

7 交通・通信は 106.3 となり、前月(106.4)と同水準。

8 教育は 102.7 となり、前月(102.7)と同水準。

9 教養娯楽は 98.7 となり、前月(97.7)に比べて 1.0%上昇。

↑上昇要因

教養娯楽用耐久財は5.2%の上昇。 テレビ

教養娯楽サービスは0.6%の上昇。 宿泊料

10 諸雑費は 106.8 となり、前月(106.5)に比べて 0.3%上昇。

↑上昇要因

理美容用品が1.4%の上昇。 電気かみそり
化粧水

表1 金沢市消費者物価指数

平成22年=100

年 月	総合	帰属家賃を除く総合	食料	住居	光熱・水道	家具・家事用品	被服及び履物	保健医療	交通・通信	教育	教養娯楽	諸雑費	生鮮食品を除く総合
平成25年 10月	99.2	99.7	98.5	95.6	107.9	88.1	102.6	97.5	103.3	101.7	93.8	104.9	99.2
11月	99.2	99.7	98.6	95.6	107.7	87.6	103.1	97.6	103.0	101.7	94.0	105.1	99.2
12月	99.3	99.9	98.9	95.6	107.7	90.1	103.1	97.8	103.0	101.7	93.9	105.2	99.3
平成26年 1月	99.1	99.6	99.5	95.5	108.3	91.7	95.5	97.4	102.9	101.7	92.8	105.1	98.9
2月	98.9	99.4	98.6	95.5	108.4	91.5	96.1	97.4	102.9	101.7	93.3	104.9	98.9
3月	99.2	99.8	98.7	95.6	108.8	91.0	99.8	97.5	103.0	101.7	93.8	105.0	99.2
4月	101.5	102.4	101.8	95.7	109.7	94.2	104.7	99.3	105.6	102.7	97.3	106.5	101.5
5月	102.1	103.1	102.8	95.5	113.6	94.7	104.5	98.9	106.2	102.7	97.1	107.0	102.0
6月	102.1	103.1	102.9	95.6	113.7	95.0	104.6	98.8	106.0	102.7	97.1	106.6	102.1
7月	102.0	102.9	102.0	95.6	113.7	95.2	100.0	98.9	107.3	102.7	97.8	106.5	102.0
8月	102.4	103.4	102.8	95.6	113.0	95.5	99.6	98.6	107.0	102.7	99.6	107.8	102.2
9月	102.5	103.5	104.1	95.6	112.6	95.0	105.4	98.4	106.4	102.7	97.7	106.5	102.2
10月	102.4	103.4	103.4	95.6	112.5	93.7	105.6	98.1	106.3	102.7	98.7	106.8	102.4
前 月 比 (%)	-0.1	-0.1	-0.6	0.0	-0.2	-1.3	0.2	-0.3	0.0	0.0	1.0	0.3	0.3
前年同月比 (%)	3.2	3.7	5.0	0.1	4.2	6.4	3.0	0.6	2.9	1.0	5.2	1.8	3.3

表2 消費者物価指数(総合)(確報)

平成22年=100

年 月	全国	北陸	新潟市	富山市	福井市	金沢市
平成25年 9月	100.6	100.1	100.8	100.2	99.9	98.9
10月	100.7	100.0	100.7	100.1	99.9	99.2
11月	100.8	100.1	100.6	100.1	100.0	99.2
12月	100.9	100.0	100.4	100.2	100.1	99.3
平成26年 1月	100.7	100.2	100.7	100.2	100.5	99.1
2月	100.7	100.2	100.7	100.4	100.2	98.9
3月	101.0	100.4	100.9	100.5	100.3	99.2
4月	103.1	102.8	103.1	103.0	102.8	101.5
5月	103.5	103.3	103.5	103.4	103.4	102.1
6月	103.4	103.2	103.5	103.4	102.9	102.1
7月	103.4	103.3	103.6	103.6	103.1	102.0
8月	103.6	103.6	104.0	103.7	103.1	102.4
9月	103.9	103.8	104.1	104.0	103.3	102.5
前 月 比 (%)	0.2	0.2	0.1	0.3	0.2	0.1
前年同月比 (%)	3.2	3.7	3.3	3.8	3.4	3.6

表3 財・サービス分類指数

平成22年=100

項 目	平成25年	平成26年						前月比 (%)	前年 同月比 (%)
	10月	5月	6月	7月	8月	9月	10月		
総 合	99.2	102.1	102.1	102.0	102.4	102.5	102.4	-0.1	3.2
財	99.2	103.4	103.4	102.8	103.0	103.8	103.4	-0.3	4.3
農 水 畜 産 物	99.8	104.8	102.5	101.6	105.3	107.6	102.8	-4.5	3.1
生 鮮 商 品	99.7	105.0	103.2	102.0	105.8	108.6	103.4	-4.8	3.7
他 の 農 水 畜 産 物	100.4	102.9	96.2	97.5	100.2	98.6	97.5	-1.1	-2.9
米 類	101.3	103.7	96.8	98.2	101.1	99.3	98.2	-1.1	-3.1
工 業 製 品	98.1	102.0	102.4	101.9	101.5	102.1	102.6	0.4	4.5
食 料 工 業 製 品	97.2	101.1	102.3	101.0	100.9	101.7	102.8	1.0	5.7
織 維 製 品	100.8	102.2	102.3	97.6	97.3	103.2	104.0	0.8	3.3
石 油 製 品	118.9	125.0	125.3	129.4	126.9	125.5	124.4	-0.9	4.6
他 の 工 業 製 品	92.5	96.6	96.3	96.3	96.2	95.8	96.0	0.2	3.8
電 気 ・ 都 市 ガ ス ・ 水 道	105.9	111.3	111.4	111.2	110.9	110.6	110.4	-0.2	4.2
出 版 物	101.2	104.1	104.3	104.3	104.4	104.3	104.4	0.1	3.2
サ ー ビ ス	99.1	100.8	100.7	101.0	101.7	101.1	101.3	0.2	2.2
公 共 サ ー ビ ス	102.6	104.6	104.6	105.4	105.7	105.3	105.8	0.5	3.1
公 営 ・ 都 市 再 生 機 構 ・ 公 社 家 賃	100.3	102.8	101.6	101.3	101.1	100.9	101.0	0.1	0.6
家 事 関 連 サ ー ビ ス	108.0	108.5	108.6	109.4	109.4	109.5	110.8	1.2	2.7
医 療 ・ 福 祉 関 連 サ ー ビ ス	100.1	100.7	100.7	100.7	100.7	100.7	100.7	0.0	0.6
運 輸 ・ 通 信 関 連 サ ー ビ ス	100.5	106.0	105.8	107.8	109.1	107.2	107.2	0.1	6.7
教 育 関 連 サ ー ビ ス	92.6	95.1	95.1	95.1	95.1	95.1	95.1	0.0	2.6
教 養 娯 楽 関 連 サ ー ビ ス	96.9	99.3	99.3	99.3	99.3	99.3	99.3	0.0	2.5
一 般 サ ー ビ ス	98.0	99.5	99.5	99.6	100.4	99.7	99.8	0.1	1.9
外 食	100.2	104.3	104.3	104.3	104.3	105.1	105.1	0.0	4.9
民 営 家 賃	93.5	93.3	93.3	93.2	93.2	93.2	93.1	-0.1	-0.4
持 家 の 帰 属 家 賃	95.7	95.5	95.5	95.6	95.6	95.6	95.5	0.0	-0.2
他 の サ ー ビ ス	99.8	102.2	102.0	102.4	104.2	102.3	102.5	0.2	2.7
家 事 関 連 サ ー ビ ス	99.0	101.3	101.3	101.3	103.0	101.3	101.3	0.0	2.3
医 療 ・ 福 祉 関 連 サ ー ビ ス	98.9	100.6	100.6	100.6	100.6	100.6	100.6	0.0	1.7
教 育 関 連 サ ー ビ ス	103.8	104.4	104.4	104.4	104.4	104.4	104.4	0.0	0.6
通 信 ・ 教 養 娯 楽 関 連 サ ー ビ ス	99.1	102.0	101.7	102.5	104.8	102.3	102.8	0.5	3.7
(別掲)									
耐 久 消 費 財	84.0	88.4	87.9	88.6	88.6	87.9	88.1	0.2	4.8
半 耐 久 消 費 財	99.5	101.8	101.9	98.8	98.7	102.1	102.7	0.5	3.1
非 耐 久 消 費 財	102.0	106.6	106.6	106.4	106.6	107.2	106.5	-0.6	4.4
公 共 料 金	104.4	107.4	107.5	107.9	108.0	107.7	108.0	0.3	3.5
生 鮮 食 品 を 除 く 財	99.2	103.3	103.5	103.0	102.8	103.3	103.6	0.3	4.4
持 家 の 帰 属 家 賃 を 除 く サ ー ビ ス	100.4	102.7	102.7	103.1	103.9	103.1	103.4	0.3	3.0

表4 金沢市消費者物価指数 平成26年10月分(速報)

平成22年=100

費 目	平成26年			前 年 同月比 (%)	費 目	平成26年		
	10月	前月比 (%)	前年 同月比 (%)			10月	前月比 (%)	前年 同月比 (%)
総 合	102.4	-0.1	3.2					
持家の帰属家賃を除く総合	103.4	-0.1	3.7		保 健 医 療	98.1	-0.3	0.6
食 料	103.4	-0.6	5.0		医薬品・健康保持用摂取品	93.3	-2.0	0.8
穀類	98.4	-0.8	1.3		保健医療用品・器具	98.0	1.5	-0.8
魚介類	113.4	-0.3	9.5		保健医療サービス	101.1	0.0	0.9
生鮮魚介類	117.5	-1.6	8.0		交 通 ・ 通 信	106.3	0.0	2.9
肉類	106.1	-0.1	8.2		交通	110.0	0.1	9.0
乳卵類	109.3	2.0	6.3		自動車等関係費	108.8	-0.1	2.7
野菜・海藻類	97.2	-7.9	0.4		通信	98.1	0.0	0.7
生鮮野菜	91.5	-12.1	-3.7		教 育	102.7	0.0	1.0
果物	94.6	-8.8	2.9		授業料等	100.6	0.0	1.4
生鮮果物	94.2	-9.4	3.0		教科書・学習参考教材	107.8	0.0	1.9
油脂・調味料	104.7	2.0	6.8		補習教育	108.4	0.0	-0.3
菓子類	98.4	-0.9	3.0		教 養 娛 楽	98.7	1.0	5.2
調理食品	112.4	5.4	10.8		教養娯楽用耐久財	71.1	5.2	10.1
飲料	94.5	-1.4	-1.0		教養娯楽用品	104.1	0.7	4.5
酒類	94.0	-0.2	2.8		書籍・他の印刷物	104.3	0.1	3.2
外食	105.1	0.0	4.9		教養娯楽サービス	103.5	0.6	5.0
住 居	95.6	0.0	0.1		諸 雑 費	106.8	0.3	1.8
家賃	95.2	0.0	-0.2		理美容サービス	101.4	0.0	1.8
設備修繕・維持	100.2	0.5	2.7		理美容用品	96.6	1.4	1.5
光 熱 ・ 水 道	112.5	-0.2	4.2		身の回り用品	114.4	0.0	5.9
電気代	111.6	-0.3	4.6		たばこ	131.6	0.0	4.2
ガス代	118.0	-0.2	6.0		他の諸雑費	108.9	0.0	0.2
他の光熱	132.2	0.0	1.7		※1 生 鮮 食 品	101.5	-7.4	2.3
上下水道料	101.5	0.0	2.9		生鮮食品を除く食料	103.8	0.8	5.5
家 具 ・ 家 事 用 品	93.7	-1.3	6.4		生鮮食品を除く総合	102.4	0.3	3.3
家庭用耐久財	82.2	-5.0	5.8		持家の帰属家賃及び生鮮食品を除く総合	103.5	0.3	3.8
室内装備品	92.4	-0.4	0.0		食料(酒類を除く)及び※2エネルギーを除く総合	99.8	0.2	2.3
寝具類	97.7	-1.9	6.9					
家事雑貨	102.8	3.2	8.4					
家事用消耗品	102.7	0.1	8.7					
家事サービス	102.2	0.0	2.5					
被 服 及 び 履 物	105.6	0.2	3.0					
衣料	107.6	0.0	3.5					
和服	95.2	0.0	2.4					
洋服	108.9	0.1	3.6					
シャツ・セーター・下着類	105.2	0.4	1.1					
シャツ・セーター類	104.5	0.6	0.0					
下着類	107.6	0.0	4.8					
履物類	101.4	0.0	3.9					
他の被服類	99.3	0.7	0.9					
被服関連サービス	107.4	0.0	7.3					

表5 金沢市消費者物価指数 平成26年9月分(確報)

平成22年=100

費目	平成26年			前年 同月比 (%)	費目	平成26年		
	9月	前月比 (%)	前年 同月比 (%)			9月	前月比 (%)	前年 同月比 (%)
総合	102.5	0.1	3.6					
持家の帰属家賃を除く総合	103.5	0.1	4.2		保 健 医 療	98.4	-0.2	1.2
食 料	104.1	1.2	6.0		医薬品・健康保持用摂取品	95.2	-0.9	3.9
穀類	99.1	-0.3	1.0		保健医療用品・器具	96.6	0.3	-1.6
魚介類	113.7	0.2	10.8		保健医療サービス	101.1	0.0	0.8
生鮮魚介類	119.4	-0.7	11.9		交 通 ・ 通 信	106.4	-0.6	2.9
肉類	106.2	1.0	7.1		交通	109.9	-2.8	8.9
乳卵類	107.2	-0.2	6.5		自動車等関係費	108.8	-0.4	2.7
野菜・海藻類	105.5	8.5	9.5		通 信	98.1	0.0	0.7
生鮮野菜	104.1	13.6	11.0		教 育	102.7	0.0	1.0
生鮮果物	103.7	-3.9	12.6		授業料等	100.6	0.0	1.4
生鮮果物	103.9	-4.2	13.3		教科書・学習参考教材	107.8	0.0	1.9
油脂・調味料	102.6	0.3	4.5		補習教育	108.4	0.0	-0.3
菓子類	99.4	1.1	4.2		教 養 娛 楽	97.7	-1.9	3.9
調理食品	106.7	0.5	7.3		教養娯楽用耐久財	67.6	0.2	4.2
飲料	95.8	2.3	1.2		教養娯楽用品	103.3	-1.5	1.6
酒類	94.2	-0.3	3.3		書籍・他の印刷物	104.2	-0.1	3.1
外食	105.1	0.7	4.9		教養娯楽サービス	102.9	-2.9	4.9
住 居	95.6	0.0	0.0		諸 雑 費	106.5	-1.2	3.3
家賃	95.2	0.0	-0.2		理美容サービス	101.4	-5.7	1.8
設備修繕・維持	99.7	0.0	2.2		理美容用品	95.2	0.2	0.4
光 熱 ・ 水 道	112.6	-0.3	4.2		身の回り用品	114.4	0.0	5.9
電気代	111.9	-0.3	4.6		たばこ	131.6	0.0	4.2
ガス代	118.2	-0.2	6.2		他の諸雑費	108.9	0.1	4.9
他の光熱	132.2	-1.6	1.7		※1 生 鮮 食 品	109.7	3.9	11.8
上下水道料	101.5	0.0	2.9		生鮮食品を除く食料	103.0	0.7	4.9
家 具 ・ 家 事 用 品	95.0	-0.6	10.3		生鮮食品を除く総合	102.2	-0.1	3.2
家庭用耐久財	86.5	-3.7	19.1		持家の帰属家賃及び生鮮食品を除く総合	103.2	-0.1	3.8
室内装備	92.8	-0.2	0.4		食料(酒類を除く)及び※2エネルギーを除く総合	99.6	-0.2	2.4
寝具	99.6	0.0	10.2					
家事雑貨	99.6	-0.8	5.2					
家事用消耗品	102.7	4.4	7.9					
家事サービス	102.2	0.0	2.5					
被 服 及 び 履 物	105.4	5.9	3.1					
衣料	107.5	8.8	4.1					
和服	95.2	0.0	2.4					
洋服	108.8	9.7	4.2					
シャツ・セーター・下着類	104.8	6.8	0.4					
シャツ・セーター類	103.9	9.0	-0.6					
下着類	107.6	0.9	3.6					
履物	101.4	0.0	3.9					
他の被服類	98.6	0.0	2.4					
被服関連サービス	107.4	0.0	7.3					

(参考) 主要品目の金沢市小売価格

費目	品名	銘柄	単位	平成26年	平成26年	推移
				8月	9月	
				(円)	(円)	
食料						
穀類	うるち米	国内産、精米、単一原料米(産地、品種及び産年が同一のもの)、袋入り(5kg入り)、コシヒカリを除く	1袋	2,111	2,058	↓
	食パン	普通品	1kg	445	445	→
	即席めん	中華タイプ、カップ入り(77g入り)	1個	147	149	↑
	小麦粉	薄力粉、袋入り(1kg入り)	1袋	238	225	↓
魚介類	まぐろ	めばち又はきはだ、刺身用、さく、赤身	100g	318	355	↑
	ぶり	切り身(刺身用を除く)	100g	265	237	↓
	いか	するめいか、丸	100g	93	100	↑
	たらこ	並	100g	524	568	↑
肉類	魚みそ漬	さわら又はさけ、並	100g	206	217	↑
	牛肉	国産品、ロース	100g	824	824	→
	豚肉	ロース(黒豚を除く)	100g	249	249	→
	鶏肉	ブロイラー、もも肉	100g	149	149	→
乳卵類	牛乳	店頭売り、紙容器入り(1,000mL入り)	1本	241	241	→
	ヨーグルト	プレーンヨーグルト、400~450g入り	1kg	375	368	↓
	鶏卵	白色卵、Lサイズ、パック詰(10個入り)	1パック	218	220	↑
野菜・海藻	ねぎ	白ねぎ	1kg	599	617	↑
	たまねぎ	赤玉ねぎを除く	1kg	268	304	↑
	トマト		1kg	641	759	↑
	えのきだけ		1kg	441	519	↑
	豆腐	木綿豆腐、並	1kg	332	341	↑
	果物	りんご	つがる、1個200~400g(8~10月)	1kg	661	594
みかん		温州みかん、1個70~130g(1~3、9~12月)	1kg	...	599	↓
なし		幸水又は豊水、1個300~450g(8~10月)	1kg	807	676	↓
ぶどう		デラウェア(6~9月)	1kg	1,314	1,324	↑
バナナ		フィリピン産(高地栽培などを除く)	1kg	251	259	↑
油脂・調味料		食用油	キャノーラ(なたね)油、ポリ容器入り(1,000g入り)	1本	298	323
	しょう油	本醸造、こいくちしょうゆ、JAS規格品・特級、ポリ容器入り(1L入り)	1本	237	237	→
	みそ	米みそ、カップ入り(750g入り)、並	1個	383	390	↑
	マヨネーズ	ポリ容器入り(450g入り)	1本	255	254	↓
菓子類	だいふく餅	白だいふく餅(豆だいふく餅を含む)、あずきあん入り、普通品	100g	139	139	→
	ケーキ	いちごショートケーキ(1個70~120g)	100g	495	495	→
調理食品	すし(弁当)	持ち帰りずし、にぎりずし、8~10個入り、並	1パック	648	648	→
	からあげ	鶏肉、骨なし、並	100g	173	172	↓

費目	品名	銘柄	単位	平成26年	平成26年	推移
				8月	9月	
				(円)	(円)	
飲料	インスタントコーヒー	瓶入り(90~100g入り)	100g	619	650	↑
	果実飲料	果汁入り飲料、20~50%果汁入り、ペットボトル入り(1,500mL入り)	1本	147	181	↑
酒類	ビール	淡色、缶入り(350mL入り)、6缶入り	1パック	1,125	1,126	↑
外食	焼肉	牛カルビ、並	1人前	869	869	→
光熱・水道						
他の光熱	灯油	白灯油、詰め替え売り、店頭売り	18L	1,830	1,800	↓
家具・家事用品						
家庭用耐久財	ルームエアコン	冷房・ヒートポンプ暖房兼用タイプ、セパレート型、壁掛型、〔定格時能力〕冷房2.8kW、暖房3.6kW、〔通年エネルギー消費効率〕6.7~7.2、フィルター自動清掃機能付き、高性能機能付き	1台	198,195	182,895	↓
家事用消耗品	洗濯用洗剤	合成洗剤、綿・麻・合成繊維用、液体、詰め替え用、袋入り(810~1000g入り)	1Kg	290	283	↓
被服及び履物						
洋服	背広服	夏物、シングル上下、並型、半裏又は背抜き、〔表地〕毛100%、〔サイズ〕A体型(A4~A6)、〔百貨店・専門店ブランド〕(3~8月)	1着	63,342	...	↑
	背広服	秋冬物、シングル上下、並型、総裏、〔表地〕毛100%、〔サイズ〕A体型(A4~A6)、〔百貨店・専門店ブランド〕(1~2,9~12月)	1着	...	80,460	↓
	スカート	春夏物、〔素材〕化学繊維100%、〔サイズ〕W64~70cm、中級品(3~8月)	1枚	5,080	...	↑
	スカート	秋冬物、〔素材〕「毛100%」又は「毛50%以上・化学繊維混用」、〔サイズ〕W64~70cm、中級品(1~2,9~12月)	1枚	...	18,900	↓
履物類	男子靴	短靴、黒、〔甲〕牛革、〔底〕「合成ゴム」又は「ウレタン」、〔底の製法〕張り付け、〔サイズ〕25~26cm、中級品	1足	17,712	17,712	→
	婦人靴	パンプス、〔甲〕牛革、〔底〕合成ゴム、〔底の製法〕張り付け、〔サイズ〕23~24cm、中級品	1足	10,800	10,800	→
被服関連サービス	洗濯代	背広服上下、ドライクリーニング、持ち込み、料金前払い、配達なし	1着	1,160	1,160	→
保健医療						
保健医療用品・器具	紙おむつ	乳幼児用、パンツ型、Lサイズ、44枚入り	10枚	291	286	↓
交通通信						
自動車等関係費	自動車ガソリン	レギュラーガソリン、セルフサービス式を除く	1L	167	165	↓
	自動車タイヤ	ラジアルタイヤ(冬用タイヤを除く)、〔サイズ〕195/65R15 91H、低燃費タイヤガイドライン適合タイヤ(低燃費タイヤマーク付き)	1本	14,905	14,905	→
教養娯楽						
教養娯楽用耐久財	テレビ	液晶テレビ、32V型、地上デジタルチューナー2基内蔵、ハイビジョン対応パネル、LEDバックライト搭載、特殊機能付きは除く	1台	53,496	50,544	↓
教養娯楽用品	切り花	きく、輪もの	1本	179	175	↓
	ペットフード	ドッグフード、総合栄養食、成犬用、ドライタイプ、袋入り(1.7kg入り)	1袋	2,068	1,958	↓
諸雑費						
理美容サービス	理髪料	総合調髪、大人	1回	3,780	3,780	→
理美容用品	シャンプー	詰め替え用、袋入り(340~400mL入り)	1000mL	1,245	1,214	↓

おことわり

- 速報値は総務省統計局「小売物価統計調査」の調査票情報を独自集計したものであり、総務省統計局から発表される「消費者物価指数」「小売物価統計調査結果」の確報値と異なることがあります。
- 小売価格については、銘柄改正により前月価格との接続性のない場合があります。