

毎月勤労統計調査地方調査結果速報

平成26年11月分

＜石川県の賃金・労働時間・雇用の動き＞

＜主な動き＞

〔事業所規模 5人以上〕

前年同月と比較すると、

- ・ 定期給与は、 0.9% 増加
- ・ 所定外労働時間は、 2.9% 増加
- ・ 常用労働者数は、 1.9% 増加

〔事業所規模 30人以上〕

(前年同月比)

- ・ 定期給与は、 1.0% 増加
- ・ 所定外労働時間は、 2.5% 増加
- ・ 常用労働者数は、 1.8% 増加

1 利用上の注意

(1) 平成22年1月分速報から日本標準産業分類（平成19年11月改定）に基づき表章している。平成21年以前の結果との接続については、石川県統計情報室ホームページ (<http://toukei.pref.ishikawa.jp/dl/1983/hyousyou.pdf>) を参照のこと。

(2) 指数計算の基準数値は、平成22年＝100である。
指数は、それぞれの時系列変化をみるために作成したものであり、項目相互を比較するものではない。

2 統計表に用いる符号

- 「0」, 「0.0」 …… 単位未満
- 「—」 …… 該当数値なし
- 「…」 …… 不詳又は比較数値なし
- 「x」 …… 調査事業所が少ないため秘匿した。
- 「△」 …… 負数又は減少

毎月勤労統計調査地方調査の説明

1 調査の目的

この調査は、統計法に基づく基幹統計であって、雇用、給与及び労働時間などの毎月の変動を明らかにすることを目的としている。

2 調査の対象

この調査の対象は、日本標準産業分類に定める鉱業、採石業、砂利採取業、建設業、製造業、電気・ガス・熱供給・水道業、情報通信業、運輸業、郵便業、卸売業、小売業、金融業、保険業、不動産業、物品賃貸業、学術研究、専門・技術サービス業、宿泊業、飲食サービス業、生活関連サービス業、娯楽業、教育、学習支援業、医療、福祉、複合サービス業、サービス業（他に分類されないもの）において**常時5人以上の常用労働者**を雇用する民営、公営の事業所の中から、産業別・規模別に抽出された**約600事業所**を対象として調査を行っている。

なお、公表は石川県単位で表章している。

3 調査事項の定義

(1) 現金給与額

・「**現金給与額**」とは、所得税、社会保険料、組合費、購買代金などを差し引く以前の**総額(税込み)**のことである。実際の支払額(手取額)のことではない。

・「**きまって支給する給与**」とは**定期給与**のことであり、労働契約、団体協約あるいは事業所の給与規則などによってあらかじめ定められて支給される給与のことである。**所定内給与と所定外給与(超過労働給与)**に分けられる。

・「**所定外給与**」とは、所定の労働時間を超える労働に対して支給される超勤手当や、休日労働、深夜労働に対して支給される給与、時間外手当、早朝出勤手当、休日手当、深夜手当などである。

・「**特別に支払われた給与**」とは、盆、暮等の賞与、3か月を超える期間で算定される給与、ベースアップの差額追給分及び支給事由の発生が不確実な給与等のことである。

・「**現金給与総額**」とは、「きまって支給する給与」と「特別に支払われた給与」の合計額である。

(2) 実労働時間数

・調査期間中に労働者が実際に労働した時間数のことである。休憩時間は、給与が支給されていると否にかかわらず除かれるが、鉱業の坑内夫の休憩時間やいわゆる手待時間は含める。本来の職務外として行われる宿日直の時間は含めない。

(3) 出勤日数

・調査期間中に労働者が実際に出勤した日数のことである。事業所に出勤しない日は有給でも出勤日にならないが、1日のうち1時間でも就業すれば出勤日となる。

(4) 常用労働者(パートタイム労働者を含む)

・「**常用労働者**」とは、次のいずれかに該当する労働者のことである。

ア 期間を定めずに、又は1か月を超える期間を定めて雇われている者

イ 日々又は1か月以内の期間を定めて雇われている者のうち、調査期間の前2か月間で、それぞれ18日以上雇われている者

・「**パートタイム労働者**」とは、常用労働者のうち、次のいずれかに該当する労働者のことである。

ア 1日の所定労働時間が一般の労働者より短い者

イ 1日の所定労働時間が一般の労働者と同じで1週の所定労働日数が一般の労働者より短い者

・「**一般労働者**」とは、常用労働者のうち「パートタイム労働者」以外の労働者のことである。

4 調査結果の算定

(1) この調査結果の数値は、調査事業所の報告をもとに、事業所規模区分(100人以上、30~99人、5~29人)ごとに復元し、推計したものである。

(2) 各区分の統計表の詳細については、お問い合わせ願います。

(注)

規模30人以上の事業所については、約3年毎に調査対象事業所の抽出替えを行っており、平成24年1月分調査で抽出替えを実施した。これに伴い、調査結果に時系列的なギャップが生じることから、数値に連続性を持たせるため、各指数及び前月、前年同月比等は過去に遡り修正した。したがって、過去の公表実数による比較と一致しないことがある。

結果の概要

(平成26年11月分)

事業所規模5人以上 調査産業計 (常用労働者：パートタイム含む)

1 賃金の動き

現金給与総額は、	261,006 円	前年同月比	2.9%
うち、定期給与は、	244,809 円	前年同月比	0.9%

2 労働時間の動き

総実労働時間は、	149.6 時間	前年同月比	△ 2.3%
うち、所定内労働時間は、	139.1 時間	前年同月比	△ 2.7%
所定外労働時間は、	10.5 時間	前年同月比	2.9%
製造業の所定外労働時間は、	16.0 時間	前年同月比	4.6%

3 雇用の動き

常用労働者数は、	428,854 人	前年同月比	1.9%
パートタイム労働者比率は、	27.8 %	前年同月差	△ 1.2ポイント
うち、男子は、	16.1 %		
女子は、	41.8 %		

事業所規模30人以上 調査産業計 (常用労働者：パートタイム含む)

1 賃金の動き		(前年同月比)
現金給与総額	291,341 円	7.0%
うち、定期給与	265,142 円	1.0%
2 労働時間の動き		
総実労働時間	150.4 時間	△ 3.6%
うち、所定内労働時間	138.0 時間	△ 4.2%
所定外労働時間	12.4 時間	2.5%
製造業の所定外労働時間	17.0 時間	△ 3.9%
3 雇用の動き		
常用労働者数	237,342 人	1.8%

表1 産業別「現金給与額」の比較

(単位 円、%)

産業別	現金給与総額			きまって支給する給与			特別に支払われた給与	
	実数	前月比	前年同月比	実数	前月比	前年同月比	実数	前年同月差
調査産業計	261,006	4.9	2.9	244,809	△ 0.4	0.9	16,197	5,263
建設業	311,262	6.4	0.4	290,359	0.2	△ 5.6	20,903	18,493
製造業	328,473	20.1	18.9	271,287	0.0	1.2	57,186	49,164
電気・ガス・熱供給・水道業	422,853	1.5	△ 39.2	422,853	1.5	8.1	0	△ 304,204
情報通信業	351,661	△ 8.9	△ 0.8	350,831	△ 0.2	△ 0.7	830	△ 337
運輸業，郵便業	279,585	0.1	△ 1.9	276,220	△ 0.6	2.2	3,365	△ 11,197
卸売業，小売業	220,782	△ 0.7	△ 3.1	217,724	△ 0.1	3.3	3,058	△ 13,922
金融業，保険業	285,010	△ 1.4	△ 2.3	284,253	△ 0.7	△ 2.3	757	△ 182
不動産業，物品賃貸業	308,657	13.0	11.3	277,453	1.8	8.1	31,204	10,511
学術研究，専門・技術サービス業	312,651	△ 6.0	△ 4.2	312,651	△ 3.4	△ 3.5	0	△ 2,212
宿泊業，飲食サービス業	102,710	△ 0.1	△ 6.1	101,796	△ 1.0	0.8	914	△ 7,401
生活関連サービス業，娯楽業	258,756	16.9	8.3	216,979	△ 2.1	13.4	41,777	△ 5,797
教育，学習支援業	286,230	△ 1.1	4.1	286,179	△ 0.9	4.1	51	22
医療，福祉	252,308	2.0	△ 4.2	249,483	0.8	△ 3.6	2,825	△ 1,427
複合サービス事業	296,657	△ 7.9	△ 1.7	294,582	△ 3.0	△ 2.1	2,075	1,369
サービス業 (他に分類されないもの)	204,432	2.7	9.0	198,678	0.0	6.2	5,754	5,644

(注) 調査産業計の中には鉱業，採石業，砂利採取業を含む。

表2 産業別労働時間の比率

(単位 日、時間、%)

産業別	出勤日数			総実労働時間			所定内労働時間			所定外労働時間		
	実数	前月差	前年同月差	実数	前月比	前年同月比	実数	前月比	前年同月比	実数	前月比	前年同月比
調査産業計	19.4	△ 0.4	△ 0.7	149.6	△ 1.6	△ 2.3	139.1	△ 1.9	△ 2.7	10.5	1.9	2.9
建設業	20.3	△ 0.6	△ 2.5	162.7	△ 2.7	△ 10.3	152.5	△ 2.9	△ 8.4	10.2	3.1	△ 31.1
製造業	20.9	0.1	△ 0.3	172.8	1.0	△ 0.8	156.8	1.0	△ 1.3	16.0	1.2	4.6
電気・ガス・熱供給・水道業	17.1	△ 3.6	△ 0.7	165.0	△ 15.3	△ 2.3	144.4	△ 16.9	△ 3.0	20.6	△ 3.3	2.5
情報通信業	19.9	0.5	△ 0.1	167.2	2.0	△ 0.7	154.4	1.9	△ 1.0	12.8	3.1	2.3
運輸業，郵便業	20.5	△ 0.7	△ 1.3	186.8	△ 1.5	△ 0.4	157.8	△ 2.1	△ 2.0	29.0	1.8	9.4
卸売業，小売業	20.2	0.4	△ 0.2	146.3	1.2	1.0	139.1	1.0	△ 0.5	7.2	4.3	41.1
金融業，保険業	18.3	△ 1.8	△ 1.3	142.9	△ 8.7	△ 5.1	133.0	△ 9.3	△ 6.7	9.9	0.0	22.2
不動産業，物品賃貸業	21.6	0.1	0.4	175.2	1.0	2.6	163.2	0.0	3.1	12.0	15.4	△ 3.2
学術研究，専門・技術サービス業	20.5	0.9	0.5	161.4	5.3	△ 5.2	147.9	4.9	△ 3.5	13.5	11.6	△ 20.2
宿泊業，飲食サービス業	15.9	0.3	0.0	97.3	△ 1.2	△ 1.3	92.8	0.6	△ 0.3	4.5	△ 27.4	△ 18.2
生活関連サービス業，娯楽業	19.1	△ 0.9	1.0	148.0	△ 3.0	11.8	141.6	△ 4.2	9.7	6.4	36.3	94.2
教育，学習支援業	16.6	△ 1.9	△ 0.8	122.4	△ 8.3	△ 0.4	118.2	△ 8.6	△ 0.6	4.2	0.0	2.5
医療，福祉	19.0	△ 1.0	△ 1.1	138.7	△ 4.2	△ 7.0	134.1	△ 4.6	△ 7.2	4.6	7.0	0.0
複合サービス事業	17.3	△ 2.8	△ 2.5	135.4	△ 14.5	△ 12.6	129.6	△ 15.1	△ 13.1	5.8	3.6	0.0
サービス業 (他に分類されないもの)	19.1	△ 0.4	△ 0.8	144.0	△ 2.4	△ 6.1	131.5	△ 3.3	△ 6.0	12.5	8.7	△ 6.0

(注) 1 表1(注)参照

2 総実労働時間=所定内労働時間+所定外労働時間

表3 推計常用労働者数及び労働異動率

(単位 人、%)

産業別	推計常用労働者数				労働異動率	
	本月末常用労働者数	前月比	前年同月比	構成比	入職率	離職率
調査産業計	428,854	0.6	1.9	100.0	1.74	1.21
建設業	28,118	△ 0.5	11.1	6.6	0.75	1.23
製造業	86,187	0.2	0.6	20.1	1.07	0.94
電気・ガス・熱供給・水道業	2,566	0.0	3.4	0.6	0.00	0.00
情報通信業	12,152	0.7	10.4	2.8	1.18	0.51
運輸業，郵便業	26,546	0.9	△ 1.9	6.2	2.55	1.67
卸売業，小売業	82,154	1.1	△ 0.5	19.2	2.18	1.06
金融業，保険業	12,644	△ 1.1	△ 0.3	2.9	0.18	1.24
不動産業，物品賃貸業	4,101	0.2	△ 2.2	1.0	1.05	0.88
学術研究，専門・技術サービス業	7,847	1.1	△ 1.9	1.8	2.56	1.48
宿泊業，飲食サービス業	35,421	0.8	2.9	8.3	3.67	2.93
生活関連サービス業，娯楽業	13,469	1.5	2.6	3.1	4.88	3.46
教育，学習支援業	25,222	0.0	2.4	5.9	0.16	0.15
医療，福祉	60,509	1.0	3.3	14.1	1.64	0.65
複合サービス事業	4,828	△ 1.2	△ 3.6	1.1	0.63	1.78
サービス業 (他に分類されないもの)	26,932	0.4	3.5	6.3	1.63	1.19

(注) 1 表1(注)参照

2 入(離)職率=入(離)職者数÷常用労働者数×100

(事業所規模30人以上)

表4 産業別「現金給与額」の比較

(単位 円、%)

産業別	現金給与総額			きまって支給する給与			特別に支払われた給与	
	実数	前月比	前年同月比	実数	前月比	前年同月比	実数	前年同月差
調査産業計	291,341	8.4	7.0	265,142	△ 0.1	1.0	26,199	16,224
建設業	336,489	11.9	10.5	296,647	△ 0.4	△ 1.3	39,842	35,958
製造業	368,668	25.7	25.5	289,411	△ 0.3	1.5	79,257	70,883
電気・ガス・熱供給・水道業	438,454	1.7	△ 46.5	438,454	1.8	0.7	0	△ 384,869
情報通信業	375,383	△ 10.1	△ 1.5	374,305	0.2	△ 1.3	1,078	△ 500
運輸業，郵便業	285,248	3.3	△ 2.6	280,208	1.6	0.8	5,040	△ 9,949
卸売業，小売業	203,356	△ 2.4	△ 1.5	203,227	△ 2.4	△ 0.8	129	△ 1,407
金融業，保険業	274,062	△ 1.6	△ 2.3	273,798	0.0	△ 1.9	264	△ 1,404
不動産業，物品賃貸業	283,114	1.1	0.2	281,521	1.4	0.2	1,593	△ 12
学術研究，専門・技術サービス業	308,273	△ 8.9	△ 7.7	308,273	△ 2.8	△ 6.2	0	△ 5,550
宿泊業，飲食サービス業	116,432	8.9	△ 1.5	113,721	6.4	△ 2.5	2,711	1,205
生活関連サービス業，娯楽業	311,548	48.4	3.3	203,232	△ 3.1	2.3	108,316	5,565
教育，学習支援業	308,518	△ 0.5	2.8	308,452	△ 0.5	2.9	66	23
医療，福祉	288,156	1.5	△ 1.0	288,156	1.4	△ 0.1	0	△ 2,842
複合サービス事業	308,870	△ 11.7	△ 0.8	308,735	△ 1.6	△ 0.3	135	△ 1,165
サービス業 (他に分類されないもの)	187,030	3.1	4.6	179,540	△ 0.8	0.5	7,490	7,335

(注) 調査産業計の中には鉱業，採石業，砂利採取業を含む。

表5 産業別労働時間の比率

(単位 日、時間、%)

産業別	出勤日数			総実労働時間			所定内労働時間			所定外労働時間		
	実数	前月差	前年同月比	実数	前月比	前年同月比	実数	前月比	前年同月比	実数	前月比	前年同月比
調査産業計	19.2	△ 0.6	△ 0.7	150.4	△ 2.7	△ 3.6	138.0	△ 3.2	△ 4.2	12.4	2.5	2.5
建設業	18.8	△ 1.5	△ 2.1	147.5	△ 7.6	△ 9.8	135.1	△ 8.5	△ 11.0	12.4	3.4	7.0
製造業	20.7	0.1	△ 0.5	173.5	0.7	△ 2.5	156.5	0.8	△ 2.3	17.0	0.0	△ 3.9
電気・ガス・熱供給・水道業	17.1	△ 3.4	△ 1.4	173.9	△ 14.2	△ 5.3	148.0	△ 16.0	△ 6.4	25.9	△ 1.9	1.9
情報通信業	19.4	0.2	△ 0.5	164.0	0.8	△ 3.3	150.2	0.7	△ 3.7	13.8	2.2	0.7
運輸業，郵便業	20.0	△ 0.8	△ 0.7	188.2	△ 0.5	0.5	155.8	△ 1.9	△ 0.7	32.4	6.5	6.5
卸売業，小売業	19.8	0.1	△ 0.5	136.3	0.6	△ 1.1	129.5	0.5	△ 2.0	6.8	4.7	21.4
金融業，保険業	18.0	△ 1.9	△ 1.3	139.3	△ 9.4	△ 5.8	130.0	△ 9.9	△ 7.0	9.3	△ 3.1	14.8
不動産業，物品賃貸業	20.9	△ 0.5	△ 0.8	170.2	△ 3.1	△ 4.0	148.4	△ 4.8	△ 3.6	21.8	10.1	△ 6.4
学術研究，専門・技術サービス業	18.6	△ 1.1	△ 1.1	153.1	△ 4.9	△ 9.5	140.8	△ 5.9	△ 5.7	12.3	8.8	△ 37.9
宿泊業，飲食サービス業	16.3	1.0	△ 0.5	101.9	6.6	△ 3.4	97.9	7.1	△ 4.1	4.0	0.0	21.3
生活関連サービス業，娯楽業	19.4	△ 0.5	0.3	141.2	△ 4.2	2.0	135.5	△ 4.8	1.4	5.7	13.9	21.3
教育，学習支援業	15.8	△ 2.4	△ 1.4	111.3	△ 12.6	△ 7.7	108.2	△ 12.8	△ 8.1	3.1	△ 3.1	6.9
医療，福祉	18.8	△ 1.6	△ 1.1	143.2	△ 5.9	△ 6.4	137.1	△ 6.5	△ 6.9	6.1	7.0	5.1
複合サービス事業	17.1	△ 2.8	△ 2.6	132.6	△ 15.5	△ 14.0	127.4	△ 15.6	△ 13.9	5.2	△ 14.8	△ 18.8
サービス業 (他に分類されないもの)	18.7	△ 0.2	△ 0.5	141.1	△ 2.4	△ 4.2	125.4	△ 3.4	△ 5.4	15.7	6.1	5.3

(注) 1 表1(注)参照

2 総実労働時間=所定内労働時間+所定外労働時間

表6 推計常用労働者数及び労働異動率

(単位 人、%)

産業別	推計常用労働者数			構成比	労働異動率	
	本月末常用労働者数	前月比	前年同月比		入職率	離職率
調査産業計	237,342	0.2	1.8	100.0	1.11	0.98
建設業	11,997	0.5	31.0	5.1	0.95	0.39
製造業	61,813	△ 0.1	0.5	26.0	0.72	0.81
電気・ガス・熱供給・水道業	1,996	0.0	1.8	0.8	0.00	0.00
情報通信業	9,317	△ 0.2	14.4	3.9	0.51	0.66
運輸業，郵便業	17,671	0.3	△ 0.6	7.4	1.78	1.48
卸売業，小売業	29,482	△ 0.1	△ 2.1	12.4	1.05	1.13
金融業，保険業	7,080	△ 1.6	△ 0.5	3.0	0.32	1.95
不動産業，物品賃貸業	786	0.7	2.1	0.3	1.41	0.77
学術研究，専門・技術サービス業	3,230	2.7	1.7	1.4	2.99	0.32
宿泊業，飲食サービス業	11,523	1.9	△ 6.8	4.9	3.56	1.64
生活関連サービス業，娯楽業	5,138	△ 0.8	0.2	2.2	2.49	3.28
教育，学習支援業	16,715	0.1	2.5	7.0	0.24	0.23
医療，福祉	39,449	0.1	2.3	16.6	0.62	0.58
複合サービス事業	2,520	△ 1.0	△ 7.3	1.1	1.22	2.28
サービス業 (他に分類されないもの)	18,625	0.9	0.9	7.8	2.37	1.53

(注) 1 表1(注)参照

2 入(離)職率=入(離)職者数÷常用労働者数×100

指数表 [事業所規模5人以上]

第1表 産業別名目賃金指数(現金給与総額)

平成22年=100

	調査産業計	建設業	製造業	電気・ガス・ 熱供給・ 水道業	情報 通信業	運輸業、 郵便業	卸売業、 小売業	金融業、 保険業	不動産業、 物品賃貸業	学術研究、 専門・技術 サービス業	宿泊業、飲 食サービス 業	生活関連 サービス 業、娯楽業	教育、学習 支援業	医療、 福祉	複合サービ ス事業	サービス業 (他に分類 されないも の)
平成24年平均	98.7	96.0	101.1	95.0	105.4	117.2	94.4	94.3	141.6	102.4	86.8	73.6	101.8	97.0	102.6	87.9
平成25年平均	99.5	100.3	102.6	90.5	101.8	113.6	99.5	98.8	127.4	104.7	83.9	97.4	92.2	94.5	103.6	88.1
平成26年 6月	138.5	128.3	130.0	124.9	178.2	160.5	147.4	177.5	150.6	123.9	93.2	140.0	155.1	127.0	154.3	103.9
7月	128.8	138.8	149.7	74.5	118.8	156.6	136.6	116.7	222.2	128.2	94.6	126.9	90.1	102.4	137.8	128.2
8月	89.2	88.4	89.0	74.0	83.5	113.6	92.8	80.1	118.4	94.7	94.4	93.2	79.5	81.9	83.3	84.2
9月	86.5	86.5	88.7	75.1	83.7	100.5	88.7	78.8	117.4	88.4	86.4	94.3	78.8	77.0	81.5	84.4
10月	87.0	86.1	88.0	75.6	90.9	110.1	90.2	78.8	116.5	90.6	82.4	92.5	74.1	76.5	88.2	84.5
11月	91.3	91.6	105.7	76.7	82.8	110.2	89.6	77.7	131.7	85.2	82.3	108.1	73.3	78.0	81.2	86.8
前月比(%)	4.9	6.4	20.1	1.5	△ 8.9	0.1	△ 0.7	△ 1.4	13.0	△ 6.0	△ 0.1	16.9	△ 1.1	2.0	△ 7.9	2.7
前年同月比(%)	2.9	0.4	18.9	△ 39.2	△ 0.8	△ 1.9	△ 3.1	△ 2.3	11.3	△ 4.2	△ 6.1	8.3	4.1	△ 4.2	△ 1.7	9.0

(注) 調査産業計の中には鉱業、採石業、砂利採取業を含む。

第2表 産業別名目賃金指数(きまって支給する給与)

	調査産業計	建設業	製造業	電気・ガス・ 熱供給・ 水道業	情報 通信業	運輸業、 郵便業	卸売業、 小売業	金融業、 保険業	不動産業、 物品賃貸業	学術研究、 専門・技術 サービス業	宿泊業、飲 食サービス 業	生活関連 サービス 業、娯楽業	教育、学習 支援業	医療、 福祉	複合サービ ス事業	サービス業 (他に分類 されないも の)
平成24年平均	99.0	96.5	98.6	101.0	101.6	118.1	96.2	98.8	140.7	107.5	87.1	72.1	102.0	100.5	102.9	88.3
平成25年平均	99.4	102.0	100.1	97.0	101.6	114.1	98.8	99.7	126.4	111.0	83.4	92.5	91.9	98.0	105.5	88.9
平成26年 6月	101.2	104.4	101.9	98.0	106.1	116.7	104.9	100.0	130.9	113.9	87.8	90.8	85.9	97.9	108.5	87.7
7月	101.5	105.0	99.8	101.3	104.3	121.1	103.1	99.2	132.1	109.0	82.8	102.1	93.9	96.3	104.3	96.5
8月	101.8	101.5	100.6	100.6	103.3	121.7	101.1	100.8	133.4	109.8	95.1	101.8	98.7	95.9	106.1	94.3
9月	102.1	100.7	103.1	102.1	103.2	113.6	103.3	98.9	133.9	111.7	90.4	104.1	98.6	95.1	106.1	94.2
10月	102.2	100.3	103.6	102.7	102.6	123.9	103.5	99.9	133.0	111.5	86.2	102.1	92.4	94.5	108.2	94.8
11月	101.8	100.5	103.6	104.2	102.4	123.1	103.4	99.2	135.4	107.7	85.3	100.0	91.6	95.3	104.9	94.8
前月比(%)	△ 0.4	0.2	0.0	1.5	△ 0.2	△ 0.6	△ 0.1	△ 0.7	1.8	△ 3.4	△ 1.0	△ 2.1	△ 0.9	0.8	△ 3.0	0.0
前年同月比(%)	0.9	△ 5.6	1.2	8.1	△ 0.7	2.2	3.3	△ 2.3	8.1	△ 3.5	0.8	13.4	4.1	△ 3.6	△ 2.1	6.2

(注) 第1表(注)参照

第3表 産業別名目賃金指数(所定内給与)

	調査産業計	建設業	製造業	電気・ガス・ 熱供給・ 水道業	情報 通信業	運輸業、 郵便業	卸売業、 小売業	金融業、 保険業	不動産業、 物品賃貸業	学術研究、 専門・技術 サービス業	宿泊業、飲 食サービス 業	生活関連 サービス 業、娯楽業	教育、学習 支援業	医療、 福祉	複合サービ ス事業	サービス業 (他に分類 されないも の)
平成24年平均	99.0	95.3	99.6	96.1	101.9	109.7	96.6	96.9	143.3	106.1	84.9	71.7	101.8	101.6	102.7	91.3
平成25年平均	99.3	100.6	100.6	92.5	104.4	105.6	99.3	98.8	124.2	109.2	81.4	92.6	91.7	99.3	105.1	90.0
平成26年 6月	101.4	103.3	103.1	108.5	108.5	107.5	105.1	99.2	132.1	114.1	86.4	91.6	85.5	99.1	106.7	89.3
7月	100.7	104.7	98.7	96.3	107.5	108.8	102.0	98.3	129.0	108.5	82.0	97.5	93.7	97.9	103.1	100.9
8月	100.8	100.2	99.7	96.5	105.7	111.4	99.6	100.0	131.0	109.5	93.5	97.7	97.6	97.2	105.7	97.8
9月	101.1	99.2	101.6	96.2	105.4	103.1	102.0	99.1	132.2	112.9	89.5	99.8	97.8	96.4	106.1	97.4
10月	100.8	98.7	102.1	96.0	101.9	110.7	101.7	98.6	130.0	113.2	85.0	99.2	91.7	95.7	106.9	97.7
11月	100.0	98.2	101.8	96.3	101.8	109.8	100.2	97.7	130.5	109.8	83.9	95.8	90.7	96.4	105.1	96.5
前月比(%)	△ 0.8	△ 0.5	△ 0.3	0.3	△ 0.1	△ 0.8	△ 1.5	△ 0.9	0.4	△ 3.0	△ 1.3	△ 3.4	△ 1.1	0.7	△ 1.7	△ 1.2
前年同月比(%)	△ 0.7	△ 5.8	△ 1.7	9.2	△ 4.9	△ 0.1	△ 0.4	△ 3.6	7.9	0.0	1.6	7.9	3.3	△ 3.8	△ 0.9	6.7

(注) 第1表(注)参照

第4表 産業別実質賃金指数(現金給与総額)

	調査産業計	建設業	製造業	電気・ガス・ 熱供給・ 水道業	情報 通信業	運輸業、 郵便業	卸売業、 小売業	金融業、 保険業	不動産業、 物品賃貸業	学術研究、 専門・技術 サービス業	宿泊業、飲 食サービス 業	生活関連 サービス 業、娯楽業	教育、学習 支援業	医療、 福祉	複合サービ ス事業	サービス業 (他に分類 されないも の)
平成24年平均	99.9	97.2	102.3	96.2	106.7	118.6	95.5	95.4	143.3	103.6	87.9	74.5	103.0	98.2	103.8	89.0
平成25年平均	100.5	101.3	103.6	91.4	102.8	114.7	100.5	99.8	128.7	105.8	84.7	98.4	93.1	95.5	104.6	89.0
平成26年 6月	134.3	124.4	126.1	121.1	172.8	155.7	143.0	172.2	146.1	120.2	90.4	135.8	150.4	123.2	149.7	100.8
7月	125.2	134.9	145.5	72.4	115.5	152.2	132.8	113.4	215.9	124.6	91.9	123.3	87.6	99.5	133.9	124.6
8月	86.3	85.5	86.1	71.6	80.8	109.9	89.7	77.5	114.5	91.6	91.3	90.1	76.9	79.2	80.6	81.4
9月	83.6	83.6	85.7	72.6	80.9	97.1	85.7	76.1	113.4	85.4	83.5	91.1	76.1	74.4	78.7	81.5
10月	84.1	83.3	85.1	73.1	87.9	106.5	87.2	76.2	112.7	87.6	79.7	89.5	71.7	74.0	85.3	81.7
11月	88.5	88.8	102.4	74.3	80.2	106.8	86.8	75.3	127.6	82.6	79.7	104.7	71.0	75.6	78.7	84.1
前月比(%)	5.2	6.6	20.3	1.6	△ 8.8	0.3	△ 0.5	△ 1.2	13.2	△ 5.7	0.0	17.0	△ 1.0	2.2	△ 7.7	2.9
前年同月比(%)	△ 0.6	△ 3.0	14.8	△ 41.3	△ 4.3	△ 5.2	△ 6.5	△ 5.5	7.5	△ 7.4	△ 9.3	4.6	0.6	△ 7.4	△ 5.0	5.4

(注) 1 第1表(注)参照

2 実質賃金指数は、名目賃金指数を金沢市の消費者物価指数(持家の帰属家賃を除く総合)[総務省統計局調]で除したものである。

第5表 産業別実質賃金指数(きまって支給する給与)

	調査産業計	建設業	製造業	電気・ガス・ 熱供給・ 水道業	情報 通信業	運輸業、 郵便業	卸売業、 小売業	金融業、 保険業	不動産業、 物品賃貸業	学術研究、 専門・技術 サービス業	宿泊業、飲 食サービス 業	生活関連 サービス 業、娯楽業	教育、学習 支援業	医療、 福祉	複合サービ ス事業	サービス業 (他に分類 されないも の)
平成24年平均	100.2	97.7	99.8	102.2	102.8	119.5	97.4	100.0	142.4	108.8	88.2	73.0	103.2	101.7	104.1	89.4
平成25年平均	100.4	103.0	101.1	98.0	102.6	115.3	99.8	100.7	127.7	112.1	84.2	93.4	92.8	99.0	106.6	89.8
平成26年 6月	98.2	101.3	98.8	95.1	102.9	113.2	101.7	97.0	127.0	110.5	85.2	88.1	83.3	95.0	105.2	85.1
7月	98.6	102.0	97.0	98.4	101.4	117.7	100.2	96.4	128.4	105.9	80.5	99.2	91.3	93.6	101.4	93.8
8月	98.5	98.2	97.3	97.3	99.9	117.7	97.8	97.5	129.0	106.2	92.0	98.5	95.5	92.7	102.6	91.2
9月	98.6	97.3	99.6	98.6	99.7	109.8	99.8	95.6	129.4	107.9	87.3	100.6	95.3	91.9	102.5	91.0
10月	98.8	97.0	100.2	99.3	99.2	119.8	100.1	96.6	128.6	107.8	83.4	98.7	89.4	91.4	104.6	91.7
11月	98.6	97.4	100.4	101.0	99.2	119.3	100.2	96.1	131.2	104.4	82.7	96.9	88.8	92.3	101.6	91.9
前月比(%)	△ 0.2	0.4	0.2	1.7	0.0	△ 0.4	0.1	△ 0.5	2.0	△ 3.2	△ 0.8	△ 1.8	△ 0.7	1.0	△ 2.9	0.2
前年同月比(%)	△ 2.6	△ 8.8	△ 2.2	4.4	△ 4.1	△ 1.3	△ 0.2	△ 5.6	4.5	△ 6.7	△ 2.6	9.5	0.6	△ 7.0	△ 5.5	2.6

(注) 1 第1表(注)参照

2 実質賃金指数は、名目賃金指数を金沢市の消費者物価指数(持家の帰属家賃を除く総合)[総務省統計局調]で除したものである。

第6表 産業別労働時間指数(総実労働時間)

	調査産業計	建設業	製造業	電気・ガス・ 熱供給・ 水道業	情報 通信業	運輸業、 郵便業	卸売業、 小売業	金融業、 保険業	不動産業、 物品賃貸業	学術研究、 専門・技術 サービス業	宿泊業、飲 食サービス 業	生活関連 サービス 業、娯楽業	教育、学習 支援業	医療、 福祉	複合サービ ス事業	サービス業 (他に分類 されないも の)
平成24年平均	99.6	101.8	101.5	100.0	101.5	110.8	98.9	103.8	101.6	97.5	96.4	82.7	98.9	98.2	98.5	93.1
平成25年平均	99.1	103.4	101.5	96.8	98.2	110.2	97.5	101.8	106.8	96.4	90.1	89.0	94.6	98.8	98.8	96.1
平成26年 6月	101.8	106.2	104.7	100.7	107.4	111.0	103.7	103.4	111.5	101.5	91.2	84.1	93.4	100.5	102.5	94.2
7月	102.7	105.9	104.5	109.8	102.4	114.0	101.8	108.8	111.1	97.7	86.9	99.0	105.0	99.7	107.0	98.0
8月	98.3	96.4	97.9	94.6	97.9	111.6	98.7	99.4	108.1	95.9	97.4	95.6	92.3	96.9	97.3	91.8
9月	100.0	94.9	103.7	100.7	99.6	103.5	101.3	100.3	108.2	92.1	95.5	98.8	101.2	96.3	103.1	94.5
10月	101.7	101.1	105.4	110.8	99.1	116.3	100.9	107.4	110.4	91.6	89.3	97.4	101.1	97.6	106.2	96.7
11月	100.1	98.4	106.5	93.8	101.1	114.5	102.1	98.1	111.5	96.5	88.2	94.5	92.7	93.5	90.8	94.4
前月比(%)	△ 1.6	△ 2.7	1.0	△ 15.3	2.0	△ 1.5	1.2	△ 8.7	1.0	5.3	△ 1.2	△ 3.0	△ 8.3	△ 4.2	△ 14.5	△ 2.4
前年同月比(%)	△ 2.3	△ 10.3	△ 0.8	△ 2.3	△ 0.7	△ 0.4	1.0	△ 5.1	2.6	△ 5.2	△ 1.3	11.8	△ 0.4	△ 7.0	△ 12.6	△ 6.1

(注) 第1表(注)参照

第7表 産業別労働時間指数(所定内労働時間)

	調査産業計	建設業	製造業	電気・ガス・熱供給・水道業	情報通信業	運輸業、郵便業	卸売業、小売業	金融業、保険業	不動産業、物品賃貸業	学術研究、専門・技術サービス業	宿泊業、飲食サービス業	生活関連サービス業、娯楽業	教育、学習支援業	医療、福祉	複合サービス事業	サービス業(他に分類されないもの)
平成24年平均	100.1	99.9	102.2	98.1	103.3	105.9	100.4	102.5	103.1	96.4	96.6	85.4	102.5	98.6	98.3	94.5
平成25年平均	99.0	99.4	101.4	94.2	100.8	104.6	98.9	101.2	106.9	95.3	88.8	92.3	96.6	99.6	98.0	96.1
平成26年 6月	101.7	101.5	105.2	97.9	110.5	106.1	104.4	103.4	112.4	100.7	89.5	88.1	94.4	101.4	100.3	94.9
7月	102.6	103.3	104.9	106.5	106.1	108.1	101.5	108.2	111.2	96.3	85.9	102.6	107.5	101.1	106.3	99.6
8月	98.0	94.8	97.4	92.4	100.4	106.1	98.1	99.0	108.7	94.3	95.4	98.9	94.7	97.7	96.6	93.1
9月	99.6	92.7	102.8	96.3	102.2	96.8	101.0	100.4	108.6	91.7	93.9	102.3	103.3	97.3	102.3	95.7
10月	101.2	98.7	104.8	107.7	102.1	108.3	100.7	106.1	110.3	92.0	86.8	101.3	103.0	98.5	105.2	97.8
11月	99.3	95.8	105.9	89.5	104.0	106.0	101.7	96.2	110.3	96.5	87.3	97.0	94.1	94.0	89.3	94.6
前月比(%)	△ 1.9	△ 2.9	1.0	△ 16.9	1.9	△ 2.1	1.0	△ 9.3	0.0	4.9	0.6	△ 4.2	△ 8.6	△ 4.6	△ 15.1	△ 3.3
前年同月比(%)	△ 2.7	△ 8.4	△ 1.3	△ 3.0	△ 1.0	△ 2.0	△ 0.5	△ 6.7	3.1	△ 3.5	△ 0.3	9.7	△ 0.6	△ 7.2	△ 13.1	△ 6.0

(注) 第1表(注)参照

第8表 産業別労働時間指数(所定外労働時間)

	調査産業計	建設業	製造業	電気・ガス・熱供給・水道業	情報通信業	運輸業、郵便業	卸売業、小売業	金融業、保険業	不動産業、物品賃貸業	学術研究、専門・技術サービス業	宿泊業、飲食サービス業	生活関連サービス業、娯楽業	教育、学習支援業	医療、福祉	複合サービス事業	サービス業(他に分類されないもの)
平成24年平均	91.3	145.6	94.1	125.5	86.3	170.4	67.1	127.8	67.9	111.5	91.9	45.8	27.4	85.8	106.2	78.3
平成25年平均	99.6	201.3	102.5	130.1	75.6	178.3	69.5	113.6	90.7	109.6	124.6	42.7	51.0	78.6	129.3	96.0
平成26年 6月	102.1	222.2	99.3	136.9	81.1	171.9	89.2	104.0	84.0	111.7	137.5	29.2	66.7	77.2	189.7	86.7
7月	102.1	168.3	100.7	151.8	71.0	186.7	107.7	120.0	96.2	115.3	112.5	50.0	51.4	66.7	138.5	81.5
8月	102.1	131.7	103.5	123.4	76.3	179.3	110.8	106.7	85.8	115.3	150.0	50.0	40.3	77.2	125.6	78.5
9月	105.3	149.2	112.8	155.3	77.5	183.0	107.7	98.7	88.7	98.5	137.5	50.0	55.6	70.2	133.3	82.2
10月	108.4	157.1	112.1	151.1	73.4	211.1	106.2	132.0	98.1	88.3	155.0	44.3	58.3	75.4	143.6	85.2
11月	110.5	161.9	113.5	146.1	75.7	214.8	110.8	132.0	113.2	98.5	112.5	60.4	58.3	80.7	148.7	92.6
前月比(%)	1.9	3.1	1.2	△ 3.3	3.1	1.8	4.3	0.0	15.4	11.6	△ 27.4	36.3	0.0	7.0	3.6	8.7
前年同月比(%)	2.9	△ 31.1	4.6	2.5	2.3	9.4	41.1	22.2	△ 3.2	△ 20.2	△ 18.2	94.2	2.5	0.0	0.0	△ 6.0

(注) 第1表(注)参照

第9表 産業別常用雇用指数

	調査産業計	建設業	製造業	電気・ガス・熱供給・水道業	情報通信業	運輸業、郵便業	卸売業、小売業	金融業、保険業	不動産業、物品賃貸業	学術研究、専門・技術サービス業	宿泊業、飲食サービス業	生活関連サービス業、娯楽業	教育、学習支援業	医療、福祉	複合サービス事業	サービス業(他に分類されないもの)
平成24年平均	102.6	125.3	98.7	204.1	107.4	101.3	100.7	108.9	105.2	99.8	98.4	101.5	100.0	104.4	131.4	95.4
平成25年平均	102.3	127.0	98.8	204.9	110.8	103.9	100.3	107.5	107.3	96.4	97.7	105.1	99.0	106.3	125.3	86.3
平成26年 6月	104.2	132.1	100.8	214.6	111.5	104.0	100.1	111.6	107.6	94.5	100.2	109.7	102.7	108.9	122.2	89.8
7月	104.3	145.5	100.7	212.3	120.1	103.4	99.8	112.4	107.8	93.4	100.1	108.8	87.3	109.1	122.1	94.3
8月	103.9	144.4	100.3	212.3	120.5	102.6	100.2	111.7	105.0	93.0	97.7	106.0	87.4	108.9	121.9	94.4
9月	104.3	144.1	99.9	212.6	120.4	103.7	99.2	112.4	105.1	92.9	95.5	105.9	103.3	108.6	121.2	93.5
10月	104.7	144.3	99.8	212.2	121.0	101.8	99.3	111.4	105.1	93.0	99.0	108.8	104.0	109.4	120.3	93.5
11月	105.3	143.6	100.0	212.2	121.8	102.7	100.4	110.2	105.3	94.0	99.8	110.4	104.0	110.5	118.9	93.9
前月比(%)	0.6	△ 0.5	0.2	0.0	0.7	0.9	1.1	△ 1.1	0.2	1.1	0.8	1.5	0.0	1.0	△ 1.2	0.4
前年同月比(%)	1.9	11.1	0.6	3.4	10.4	△ 1.9	△ 0.5	△ 0.3	△ 2.2	△ 1.9	2.9	2.6	2.4	3.3	△ 3.6	3.5

(注) 第1表(注)参照

指数表
[事業所規模30人以上]

第10表 産業別名目賃金指数(現金給与総額)

平成22年=100

	調査産業計	建設業	製造業	電気・ガス・熱供給・水道業	情報通信業	運輸業、郵便業	卸売業、小売業	金融業、保険業	不動産業、物品賃貸業	学術研究、専門・技術サービス業	宿泊業、飲食サービス業	生活関連サービス業、娯楽業	教育、学習支援業	医療、福祉	複合サービス事業	サービス業(他に分類されないもの)
平成24年平均	100.2	94.2	101.2	87.4	104.3	118.8	97.0	85.4	130.6	108.5	85.7	104.8	97.8	96.0	102.1	92.4
平成25年平均	100.4	96.5	102.6	85.6	102.8	117.2	96.9	79.4	135.7	107.6	86.6	121.5	98.1	95.0	102.1	92.5
平成26年 6月	145.1	145.8	136.4	105.7	193.2	178.1	132.7	116.1	152.9	163.6	82.8	160.9	184.4	137.1	143.6	99.7
7月	126.6	146.6	154.2	68.3	119.0	126.9	121.6	104.6	182.8	125.1	89.5	123.1	91.2	101.5	121.5	121.3
8月	87.9	77.5	87.9	67.6	80.4	100.8	98.2	66.6	111.6	84.4	79.0	103.2	92.0	83.2	78.9	81.4
9月	85.7	77.8	86.9	68.7	80.8	101.2	86.6	64.7	112.6	81.9	71.6	106.6	87.7	78.9	76.3	85.0
10月	85.8	78.4	86.4	69.1	89.8	102.2	86.5	63.6	112.7	88.4	76.3	104.3	80.1	78.6	85.8	84.5
11月	93.0	87.7	108.6	70.3	80.7	105.6	84.4	62.6	113.9	80.5	83.1	154.8	79.7	79.8	75.8	87.1
前月比(%)	8.4	11.9	25.7	1.7	△ 10.1	3.3	△ 2.4	△ 1.6	1.1	△ 8.9	8.9	48.4	△ 0.5	1.5	△ 11.7	3.1
前年同月比(%)	7.0	10.5	25.5	△ 46.5	△ 1.5	△ 2.6	△ 1.5	△ 2.3	0.2	△ 7.7	△ 1.5	3.3	2.8	△ 1.0	△ 0.8	4.6

(注) 第1表(注)参照

第11表 産業別名目賃金指数(きまって支給する給与)

	調査産業計	建設業	製造業	電気・ガス・熱供給・水道業	情報通信業	運輸業、郵便業	卸売業、小売業	金融業、保険業	不動産業、物品賃貸業	学術研究、専門・技術サービス業	宿泊業、飲食サービス業	生活関連サービス業、娯楽業	教育、学習支援業	医療、福祉	複合サービス事業	サービス業(他に分類されないもの)
平成24年平均	100.1	93.5	99.1	94.3	101.1	119.4	98.4	92.4	128.7	103.7	85.5	103.1	99.7	98.8	106.4	90.8
平成25年平均	100.3	94.4	100.0	94.1	103.2	116.5	98.2	87.9	133.1	102.7	85.8	117.1	99.2	98.5	105.4	91.1
平成26年 6月	101.7	96.6	101.5	94.7	108.9	115.4	100.8	84.7	132.3	105.8	83.1	117.9	101.3	99.0	102.9	90.2
7月	102.4	101.1	100.7	93.9	105.1	118.3	103.5	84.5	134.8	99.1	72.0	116.5	105.0	99.9	98.8	93.8
8月	102.2	94.7	102.1	92.9	102.4	115.7	100.2	87.4	133.1	99.4	82.7	114.3	115.2	98.6	101.7	88.6
9月	102.5	95.2	103.1	94.4	102.7	116.3	102.1	84.2	133.8	96.7	74.9	118.8	109.9	97.6	101.4	92.2
10月	102.4	95.9	103.9	94.8	102.5	117.2	103.1	84.4	133.9	97.7	79.9	116.1	100.3	97.2	102.4	92.2
11月	102.3	95.5	103.6	96.5	102.7	119.1	100.6	84.4	135.8	95.0	85.0	112.5	99.8	98.6	100.8	91.5
前月比(%)	△ 0.1	△ 0.4	△ 0.3	1.8	0.2	1.6	△ 2.4	0.0	1.4	△ 2.8	6.4	△ 3.1	△ 0.5	1.4	△ 1.6	△ 0.8
前年同月比(%)	1.0	△ 1.3	1.5	0.7	△ 1.3	0.8	△ 0.8	△ 1.9	0.2	△ 6.2	△ 2.5	2.3	2.9	△ 0.1	△ 0.3	0.5

(注) 第1表(注)参照

第12表 産業別名目賃金指数(所定内給与)

	調査産業計	建設業	製造業	電気・ガス・熱供給・水道業	情報通信業	運輸業、郵便業	卸売業、小売業	金融業、保険業	不動産業、物品賃貸業	学術研究、専門・技術サービス業	宿泊業、飲食サービス業	生活関連サービス業、娯楽業	教育、学習支援業	医療、福祉	複合サービス事業	サービス業(他に分類されないもの)
平成24年平均	100.4	100.6	100.4	88.7	100.7	109.4	98.9	92.5	122.4	100.8	84.2	102.1	99.3	100.0	105.9	94.6
平成25年平均	100.5	100.9	100.6	89.1	105.9	107.0	98.6	88.1	125.5	99.9	84.7	116.1	98.9	100.0	105.4	92.6
平成26年 6月	102.6	106.3	103.1	106.8	112.1	105.8	101.6	85.1	125.0	102.7	82.7	117.8	101.0	100.4	101.9	91.9
7月	102.3	111.5	99.4	87.1	108.9	106.3	104.1	85.2	125.2	96.8	71.9	113.6	104.8	101.8	98.0	97.3
8月	102.1	102.0	101.0	87.3	106.0	107.3	100.0	88.0	125.4	97.3	81.6	111.6	115.0	100.4	102.0	90.3
9月	102.2	102.3	101.5	86.7	105.6	107.7	101.3	85.7	125.2	97.4	75.5	115.8	110.0	99.3	102.0	94.0
10月	101.7	103.7	102.4	86.3	101.3	107.6	102.5	84.9	125.8	98.1	78.8	114.3	100.3	98.6	102.2	93.4
11月	100.9	101.9	102.1	86.7	102.1	108.2	95.1	84.8	126.4	96.8	83.7	109.7	99.5	100.0	101.8	91.2
前月比(%)	△ 0.8	△ 1.7	△ 0.3	0.5	0.8	0.6	△ 7.2	△ 0.1	0.5	△ 1.3	6.2	△ 4.0	△ 0.8	1.4	△ 0.4	△ 2.4
前年同月比(%)	△ 0.7	△ 1.7	△ 1.2	0.1	△ 5.8	0.7	△ 6.9	△ 2.1	1.3	△ 2.4	△ 3.2	0.3	2.7	△ 0.2	1.2	△ 1.5

(注) 第1表(注)参照

第13表 産業別実質賃金指数(現金給与総額)

	調査産業計	建設業	製造業	電気・ガス・ 熱供給・ 水道業	情報 通信業	運輸業、 郵便業	卸売業、 小売業	金融業、 保険業	不動産業、 物品賃貸業	学術研究、 専門・技術 サービス業	宿泊業、飲 食サービス 業	生活関連 サービス 業、娯楽業	教育、学習 支援業	医療、 福祉	複合サービ ス事業	サービス業 (他に分類 されないも の)
平成24年平均	101.4	95.3	102.4	88.5	105.6	120.2	98.2	86.4	132.2	109.8	86.7	106.1	99.0	97.2	103.3	93.5
平成25年平均	101.4	97.5	103.6	86.5	103.8	118.4	97.9	80.2	137.1	108.7	87.5	122.7	99.1	96.0	103.1	93.4
平成26年 6月	140.7	141.4	132.3	102.5	187.4	172.7	128.7	112.6	148.3	158.7	80.3	156.1	178.9	133.0	139.3	96.7
7月	123.0	142.5	149.9	66.4	115.6	123.3	118.2	101.7	177.6	121.6	87.0	119.6	88.6	98.6	118.1	117.9
8月	85.0	75.0	85.0	65.4	77.8	97.5	95.0	64.4	107.9	81.6	76.4	99.8	89.0	80.5	76.3	78.7
9月	82.8	75.2	84.0	66.4	78.1	97.8	83.7	62.5	108.8	79.1	69.2	103.0	84.7	76.2	73.7	82.1
10月	83.0	75.8	83.6	66.8	86.8	98.8	83.7	61.5	109.0	85.5	73.8	100.9	77.5	76.0	83.0	81.7
11月	90.1	85.0	105.2	68.1	78.2	102.3	81.8	60.7	110.4	78.0	80.5	150.0	77.2	77.3	73.4	84.4
前月比(%)	8.6	12.1	25.8	1.9	△ 9.9	3.5	△ 2.3	△ 1.3	1.3	△ 8.8	9.1	48.7	△ 0.4	1.7	△ 11.6	3.3
前年同月比(%)	3.3	6.8	21.2	△ 48.4	△ 4.8	△ 5.9	△ 4.9	△ 5.6	△ 3.2	△ 10.9	△ 5.0	△ 0.2	△ 0.6	△ 4.3	△ 4.2	1.0

(注) 1 第1表(注)参照

2 実質賃金指数は、名目賃金指数を金沢市の消費者物価指数(持家の帰属家賃を除く総合)[総務省統計局調]で除したものである。

第14表 産業別実質賃金指数(きまって支給する給与)

	調査産業計	建設業	製造業	電気・ガス・ 熱供給・ 水道業	情報 通信業	運輸業、 郵便業	卸売業、 小売業	金融業、 保険業	不動産業、 物品賃貸業	学術研究、 専門・技術 サービス業	宿泊業、飲 食サービス 業	生活関連 サービス 業、娯楽業	教育、学習 支援業	医療、 福祉	複合サービ ス事業	サービス業 (他に分類 されないも の)
平成24年平均	101.3	94.6	100.3	95.4	102.3	120.9	99.6	93.5	130.3	105.0	86.5	104.4	100.9	100.0	107.7	91.9
平成25年平均	101.3	95.4	101.0	95.1	104.2	117.7	99.2	88.8	134.4	103.7	86.7	118.3	100.2	99.5	106.5	92.0
平成26年 6月	98.6	93.7	98.4	91.9	105.6	111.9	97.8	82.2	128.3	102.6	80.6	114.4	98.3	96.0	99.8	87.5
7月	99.5	98.3	97.9	91.3	102.1	115.0	100.6	82.1	131.0	96.3	70.0	113.2	102.0	97.1	96.0	91.2
8月	98.8	91.6	98.7	89.8	99.0	111.9	96.9	84.5	128.7	96.1	80.0	110.5	111.4	95.4	98.4	85.7
9月	99.0	92.0	99.6	91.2	99.2	112.4	98.6	81.4	129.3	93.4	72.4	114.8	106.2	94.3	98.0	89.1
10月	99.0	92.7	100.5	91.7	99.1	113.3	99.7	81.6	129.5	94.5	77.3	112.3	97.0	94.0	99.0	89.2
11月	99.1	92.5	100.4	93.5	99.5	115.4	97.5	81.8	131.6	92.1	82.4	109.0	96.7	95.5	97.7	88.7
前月比(%)	0.1	△ 0.2	△ 0.1	2.0	0.4	1.9	△ 2.2	0.2	1.6	△ 2.5	6.6	△ 2.9	△ 0.3	1.6	△ 1.3	△ 0.6
前年同月比(%)	△ 2.5	△ 4.7	△ 2.0	△ 2.7	△ 4.7	△ 2.6	△ 4.1	△ 5.2	△ 3.2	△ 9.4	△ 5.8	△ 1.2	△ 0.6	△ 3.5	△ 3.6	△ 2.8

(注) 1 第1表(注)参照

2 実質賃金指数は、名目賃金指数を金沢市の消費者物価指数(持家の帰属家賃を除く総合)[総務省統計局調]で除したものである。

第15表 産業別労働時間指数(総実労働時間)

	調査産業計	建設業	製造業	電気・ガス・ 熱供給・ 水道業	情報 通信業	運輸業、 郵便業	卸売業、 小売業	金融業、 保険業	不動産業、 物品賃貸業	学術研究、 専門・技術 サービス業	宿泊業、飲 食サービス 業	生活関連 サービス 業、娯楽業	教育、学習 支援業	医療、 福祉	複合サービ ス事業	サービス業 (他に分類 されないも の)
平成24年平均	99.3	93.8	100.8	99.4	99.1	109.4	100.3	102.0	121.1	101.3	87.5	102.3	101.3	97.6	101.4	94.1
平成25年平均	99.0	93.6	101.3	99.9	97.8	108.6	97.5	99.7	125.9	99.3	87.3	103.1	101.9	97.3	100.5	94.9
平成26年 6月	100.9	89.4	103.0	104.2	105.3	111.6	103.5	101.0	128.2	102.1	80.4	103.9	104.2	98.6	103.6	94.9
7月	102.9	105.5	104.3	110.9	101.7	113.4	100.1	106.4	131.7	102.7	72.8	103.7	115.2	99.8	108.8	97.8
8月	96.9	86.4	97.3	95.1	94.7	107.3	96.2	95.2	122.3	96.2	84.6	102.5	103.2	96.6	96.8	90.8
9月	98.7	83.7	102.6	102.0	97.7	106.9	101.0	98.2	124.4	90.1	72.6	106.8	105.9	94.8	107.3	94.7
10月	101.2	93.7	104.7	111.3	97.3	110.8	99.3	104.8	130.3	98.2	79.8	104.1	105.5	98.1	105.8	97.2
11月	98.5	86.6	105.4	95.5	98.1	110.3	99.9	95.0	126.3	93.4	85.1	99.7	92.2	92.3	89.4	94.9
前月比(%)	△ 2.7	△ 7.6	0.7	△ 14.2	0.8	△ 0.5	0.6	△ 9.4	△ 3.1	△ 4.9	6.6	△ 4.2	△ 12.6	△ 5.9	△ 15.5	△ 2.4
前年同月比(%)	△ 3.6	△ 9.8	△ 2.5	△ 5.3	△ 3.3	0.5	△ 1.1	△ 5.8	△ 4.0	△ 9.5	△ 3.4	2.0	△ 7.7	△ 6.4	△ 14.0	△ 4.2

(注) 第1表(注)参照

第16表 産業別労働時間指数(所定内労働時間)

	調査産業計	建設業	製造業	電気・ガス・ 熱供給・ 水道業	情報 通信業	運輸業、 郵便業	卸売業、 小売業	金融業、 保険業	不動産業、 物品賃貸業	学術研究、 専門・技術 サービス業	宿泊業、飲 食サービス 業	生活関連 サービス 業、娯楽業	教育、学習 支援業	医療、 福祉	複合サービ ス事業	サービス業 (他に分類 されないも の)
平成24年平均	99.8	94.7	101.7	99.6	99.5	105.0	101.8	103.0	118.7	99.5	87.4	101.7	101.2	98.3	101.1	95.9
平成25年平均	99.0	93.4	101.4	99.2	99.1	103.4	99.0	101.0	122.4	97.7	87.2	101.9	101.2	98.0	100.4	94.7
平成26年 6月	101.2	90.7	103.7	102.8	107.2	106.9	105.3	102.8	125.4	100.7	79.9	102.8	103.2	99.4	102.5	95.4
7月	103.4	106.1	105.1	109.0	105.0	108.9	101.5	108.0	126.9	103.1	72.1	102.4	114.6	101.1	108.5	98.4
8月	96.9	87.2	96.9	94.3	96.6	104.2	97.1	97.3	118.4	95.6	83.8	101.5	102.9	97.3	96.9	90.9
9月	98.6	83.2	102.3	99.6	98.9	102.6	101.6	100.9	119.8	91.5	72.3	105.3	105.2	95.7	107.8	94.6
10月	101.1	94.2	104.6	109.7	98.9	106.0	100.0	106.0	126.8	101.5	78.9	103.5	104.5	98.9	105.5	97.0
11月	97.9	86.2	105.4	92.2	99.6	104.0	100.5	95.5	120.7	95.5	84.5	98.5	91.1	92.5	89.0	93.7
前月比(%)	△ 3.2	△ 8.5	0.8	△ 16.0	0.7	△ 1.9	0.5	△ 9.9	△ 4.8	△ 5.9	7.1	△ 4.8	△ 12.8	△ 6.5	△ 15.6	△ 3.4
前年同月比(%)	△ 4.2	△ 11.0	△ 2.3	△ 6.4	△ 3.7	△ 0.7	△ 2.0	△ 7.0	△ 3.6	△ 5.7	△ 4.1	1.4	△ 8.1	△ 6.9	△ 13.9	△ 5.4

(注) 第1表(注)参照

第17表 産業別労働時間指数(所定外労働時間)

	調査産業計	建設業	製造業	電気・ガス・ 熱供給・ 水道業	情報 通信業	運輸業、 郵便業	卸売業、 小売業	金融業、 保険業	不動産業、 物品賃貸業	学術研究、 専門・技術 サービス業	宿泊業、飲 食サービス 業	生活関連 サービス 業、娯楽業	教育、学習 支援業	医療、 福祉	複合サービ ス事業	サービス業 (他に分類 されないも の)
平成24年平均	94.3	76.0	93.3	95.4	94.2	143.7	74.2	88.2	139.8	121.6	92.6	121.1	111.0	81.0	106.7	79.3
平成25年平均	100.2	86.5	100.2	103.2	85.4	149.1	73.1	82.3	155.7	118.4	89.9	138.8	146.0	80.8	100.2	98.0
平成26年 6月	97.4	67.3	96.3	111.8	87.3	147.8	74.3	77.6	150.8	118.4	94.7	136.6	168.4	81.7	127.3	91.8
7月	98.3	88.7	96.9	122.3	71.5	147.8	78.4	85.0	174.2	102.5	92.1	146.3	147.4	71.8	110.9	93.9
8月	97.4	70.7	100.6	98.2	77.0	132.2	82.4	68.2	155.6	105.1	110.5	134.1	121.1	81.7	90.9	91.2
9月	100.9	81.3	105.0	117.3	85.5	140.5	91.9	63.6	165.3	79.7	81.6	153.7	147.4	74.6	90.9	96.6
10月	103.4	80.0	105.6	120.0	81.8	148.3	87.8	89.7	159.7	71.5	105.3	122.0	168.4	80.3	110.9	100.7
11月	106.0	82.7	105.6	117.7	83.6	158.0	91.9	86.9	175.8	77.8	105.3	139.0	163.2	85.9	94.5	106.8
前月比(%)	2.5	3.4	0.0	△ 1.9	2.2	6.5	4.7	△ 3.1	10.1	8.8	0.0	13.9	△ 3.1	7.0	△ 14.8	6.1
前年同月比(%)	2.5	7.0	△ 3.9	1.9	0.7	6.5	21.4	14.8	△ 6.4	△ 37.9	21.3	21.3	6.9	5.1	△ 18.8	5.3

(注) 第1表(注)参照

第18表 産業別常用雇用指数

	調査産業計	建設業	製造業	電気・ガス・ 熱供給・ 水道業	情報 通信業	運輸業、 郵便業	卸売業、 小売業	金融業、 保険業	不動産業、 物品賃貸業	学術研究、 専門・技術 サービス業	宿泊業、飲 食サービス 業	生活関連 サービス 業、娯楽業	教育、学習 支援業	医療、 福祉	複合サービ ス事業	サービス業 (他に分類 されないも の)
平成24年平均	102.4	349.2	97.8	297.6	104.8	97.6	95.5	136.1	106.6	95.8	95.3	100.1	97.9	102.1	193.2	92.4
平成25年平均	102.0	353.7	96.2	296.0	105.0	101.1	95.2	136.8	105.0	90.5	93.7	99.5	95.3	104.4	178.3	90.5
平成26年 6月	103.5	387.8	97.8	305.3	106.6	102.1	92.1	144.5	104.2	89.6	95.3	104.0	101.2	107.2	163.7	88.8
7月	102.8	477.9	97.4	301.2	119.5	101.3	91.6	145.9	105.7	89.9	88.2	102.6	78.8	106.6	163.7	90.9
8月	102.6	471.9	97.0	301.2	119.2	102.2	91.8	146.6	106.6	88.9	85.4	103.5	78.2	107.0	164.5	91.4
9月	104.1	467.0	96.8	301.7	119.9	102.8	91.5	148.6	106.7	88.7	84.0	104.6	101.8	106.8	164.5	90.6
10月	104.2	467.0	96.7	301.1	119.8	102.2	92.2	147.6	106.8	88.8	85.6	105.8	102.0	106.9	162.2	90.6
11月	104.4	469.5	96.6	301.1	119.6	102.5	92.1	145.2	107.5	91.2	87.2	105.0	102.1	107.0	160.5	91.4
前月比(%)	0.2	0.5	△ 0.1	0.0	△ 0.2	0.3	△ 0.1	△ 1.6	0.7	2.7	1.9	△ 0.8	0.1	0.1	△ 1.0	0.9
前年同月比(%)	1.8	31.0	0.5	1.8	14.4	△ 0.6	△ 2.1	△ 0.5	2.1	1.7	△ 6.8	0.2	2.5	2.3	△ 7.3	0.9

(注) 第1表(注)参照

第1-1表 産業別、男女別 常用労働者の1人平均月間現金給与額

(規模5人以上)

(単位 円)

産 業	計					男 子			女 子		
	現 金 給 与 総 額	きまって 支給する 給 与	うち所定 内給与	うち超過 労働給与	特別に支 払われた 給 与	現 金 給 与 総 額	きまって 支給する 給 与	特別に支 払われた 給 与	現 金 給 与 総 額	きまって 支給する 給 与	特別に支 払われた 給 与
調査産業計	261,006	244,809	224,825	19,984	16,197	326,578	301,164	25,414	182,928	177,705	5,223
D 建設業	311,262	290,359	269,846	20,513	20,903	335,204	310,286	24,918	236,276	227,949	8,327
E 製造業	328,473	271,287	239,686	31,601	57,186	396,290	317,900	78,390	195,361	179,795	15,566
F 電気・ガス・熱供給・水道業	422,853	422,853	343,336	79,517	0	443,462	443,462	0	214,541	214,541	0
G 情報通信業	351,661	350,831	313,277	37,554	830	384,648	383,564	1,084	278,274	278,010	264
H 運輸業、郵便業	279,585	276,220	232,957	43,263	3,365	293,796	290,796	3,000	181,860	175,982	5,878
I 卸売業、小売業	220,782	217,724	202,253	15,471	3,058	299,190	294,276	4,914	133,926	132,925	1,001
J 金融業、保険業	285,010	284,253	267,676	16,577	757	384,594	384,204	390	214,467	213,450	1,017
K 不動産業、物品賃貸業	308,657	277,453	253,009	24,444	31,204	365,012	337,896	27,116	220,644	183,055	37,589
L 学術研究、専門・技術サービス業	312,651	312,651	295,788	16,863	0	389,159	389,159	0	191,886	191,886	0
M 宿泊業、飲食サービス業	102,710	101,796	97,706	4,090	914	123,583	121,120	2,463	91,794	91,690	104
N 生活関連サービス業、娯楽業	258,756	216,979	199,547	17,432	41,777	307,987	261,817	46,170	211,179	173,647	37,532
O 教育、学習支援業	286,230	286,179	281,181	4,998	51	305,722	305,682	40	260,428	260,363	65
P 医療、福祉	252,308	249,483	239,241	10,242	2,825	361,808	355,768	6,040	224,125	222,127	1,998
Q 複合サービス事業	296,657	294,582	285,847	8,735	2,075	352,886	349,872	3,014	224,334	223,466	868
R サービス業(他に分類されないもの)	204,432	198,678	177,361	21,317	5,754	247,520	239,837	7,683	135,158	132,505	2,653
E 09.10 食料品、たばこ製造業	186,352	185,204	171,309	13,895	1,148	246,655	245,412	1,243	137,976	136,904	1,072
11 繊維工業	228,595	228,595	210,330	18,265	0	292,384	292,384	0	165,875	165,875	0
14 パルプ・紙・紙加工品製造業	252,355	252,355	222,126	30,229	0	296,973	296,973	0	155,436	155,436	0
15 印刷・同関連業	293,678	259,701	236,604	23,097	33,977	348,529	308,489	40,040	209,709	185,012	24,697
16.17 化学、石油・石炭製品製造業	324,857	276,558	253,043	23,515	48,299	411,846	336,261	75,585	198,046	189,523	8,523
18 プラスチック製品製造業	249,669	249,669	235,010	14,659	0	299,710	299,710	0	184,290	184,290	0
21 窯業・土石製品製造業	242,109	241,927	224,626	17,301	182	263,972	263,693	279	201,145	201,145	0
24 金属製品製造業	271,958	271,958	241,402	30,556	0	303,540	303,540	0	169,649	169,649	0
25 はん用機械器具製造業	270,490	264,110	218,405	45,705	6,380	281,630	275,012	6,618	216,678	211,452	5,226
26 生産用機械器具製造業	621,705	321,856	262,742	59,114	299,849	673,050	341,357	331,693	379,723	229,950	149,773
27 業務用機械器具製造業	326,272	325,932	313,777	12,155	340	349,031	348,615	416	224,359	224,359	0
28 電子部品・デバイス・電子回路製造業	324,688	324,688	283,492	41,196	0	370,822	370,822	0	210,752	210,752	0
29 電気機械器具製造業	283,047	283,047	250,667	32,380	0	344,524	344,524	0	206,351	206,351	0
30 情報通信機械器具製造業	330,486	330,486	296,680	33,806	0	387,080	387,080	0	216,640	216,640	0
31 輸送用機械器具製造業	346,437	328,603	292,382	36,221	17,834	366,593	346,879	19,714	231,937	224,779	7,158
32.20 その他、なめし革等製造業	197,578	197,578	196,579	999	0	236,228	236,228	0	123,340	123,340	0
E 一括産業 1	239,147	239,147	221,428	17,719	0	306,239	306,239	0	154,355	154,355	0
E 一括産業 2	275,535	275,535	250,520	25,015	0	299,158	299,158	0	189,197	189,197	0
I 1 卸売業	311,457	305,911	285,571	20,340	5,546	361,167	354,253	6,914	198,708	196,263	2,445
2 小売業	167,240	165,652	153,056	12,596	1,588	239,582	236,591	2,991	113,532	112,985	547
M 75 宿泊業	116,301	116,301	112,874	3,427	0	171,317	171,317	0	90,562	90,562	0
M 一括産業	97,532	96,269	91,926	4,343	1,263	107,151	103,840	3,311	92,288	92,142	146
P 83 医療業	312,244	312,244	294,800	17,444	0	472,522	472,522	0	272,142	272,142	0
P 一括産業	189,967	184,204	181,453	2,751	5,763	251,775	239,732	12,043	173,593	169,493	4,100
R 91 職業紹介・労働者派遣業	248,219	247,353	204,923	42,430	866	272,298	271,247	1,051	202,622	202,107	515
92 その他の事業サービス業	142,797	133,889	121,368	12,521	8,908	183,134	169,315	13,819	99,688	96,028	3,660
R 一括産業	282,043	277,602	260,128	17,474	4,441	311,127	305,888	5,239	181,553	179,869	1,684

(注) 1 調査対象事業所が少なく公表が困難なため、C 鉱業、採石業、砂利採取業については掲載せず、調査産業計に含めて算定した。

2 次の産業は調査対象事業所が少ないため、それぞれ一括して算定した。

E製造業の中で、

E一括1: 12木材・木製品製造業(家具を除く)、13家具・装備品製造業

E一括2: 19ゴム製品製造業、22鉄鋼業、23非鉄金属製造業

M宿泊業、飲食サービス業の中で、

M一括: 76飲食店、77持ち帰り・配達飲食サービス業

P医療、福祉の中で、

P一括: 84保健衛生、85社会保険・社会福祉・介護事業

Rサービス業(他に分類されないもの)の中で、

R一括: 88廃棄物処理業、89自動車整備業、90機械等修理業(別掲を除く)、93政治・経済・文化団体、94宗教、95その他のサービス業

第1-2表 産業別、男女別 常用労働者の1人平均月間現金給与額

(規模30人以上)

(単位 円)

産 業	計					男			女		
	現 金 給 与 総 額	きまって 支給する 給 与	うち所定 内給与		特別に支 払われた 給 与	現 金 給 与 総 額	きまって 支給する 給 与	特別に支 払われた 給 与	現 金 給 与 総 額	きまって 支給する 給 与	特別に支 払われた 給 与
			うち所定 内給与	うち超過 労働給与							
調査産業計	291,341	265,142	239,657	25,485	26,199	360,347	319,167	41,180	205,344	197,814	7,530
D 建設業	336,489	296,647	270,047	26,600	39,842	369,031	317,171	51,860	259,033	247,795	11,238
E 製造業	368,668	289,411	253,161	36,250	79,257	435,142	331,769	103,373	216,150	192,223	23,927
F 電気・ガス・熱供給・水道業	438,454	438,454	338,514	99,940	0	461,271	461,271	0	190,190	190,190	0
G 情報通信業	375,383	374,305	332,115	42,190	1,078	420,482	419,045	1,437	281,244	280,915	329
H 運輸業、郵便業	285,248	280,208	235,516	44,692	5,040	300,807	296,315	4,492	178,031	169,210	8,821
I 卸売業、小売業	203,356	203,227	181,651	21,576	129	280,777	280,498	279	136,723	136,723	0
J 金融業、保険業	274,062	273,798	259,692	14,106	264	401,574	401,370	204	215,619	215,328	291
K 不動産業、物品賃貸業	283,114	281,521	247,807	33,714	1,593	352,387	350,137	2,250	168,714	168,206	508
L 学術研究、専門・技術サービス業	308,273	308,273	286,388	21,885	0	355,285	355,285	0	190,227	190,227	0
M 宿泊業、飲食サービス業	116,432	113,721	108,940	4,781	2,711	184,601	175,578	9,023	88,608	88,474	134
N 生活関連サービス業、娯楽業	311,548	203,232	190,531	12,701	108,316	407,736	259,192	148,544	248,472	166,535	81,937
O 教育、学習支援業	308,518	308,452	304,393	4,059	66	324,830	324,776	54	280,289	280,203	86
P 医療、福祉	288,156	288,156	273,841	14,315	0	399,089	399,089	0	253,211	253,211	0
Q 複合サービス事業	308,870	308,735	299,362	9,373	135	355,801	355,587	214	228,703	228,703	0
R サービス業(他に分類されないもの)	187,030	179,540	152,931	26,609	7,490	229,288	219,033	10,255	126,637	123,098	3,539
E 09.10 食料品、たばこ製造業	187,970	186,249	168,537	17,712	1,721	244,882	242,910	1,972	146,646	145,106	1,540
11 繊維工業	267,693	267,693	248,765	18,928	0	315,238	315,238	0	193,488	193,488	0
14 パルプ・紙・紙加工品製造業	262,266	262,266	234,326	27,940	0	282,798	282,798	0	168,352	168,352	0
15 印刷・同関連業	324,847	276,176	244,407	31,769	48,671	371,555	317,704	53,851	240,265	200,975	39,290
16.17 化学、石油・石炭製品製造業	337,087	279,026	251,434	27,592	58,061	433,073	343,063	90,010	193,858	183,470	10,388
18 プラスチック製品製造業	254,595	254,595	234,657	19,938	0	296,414	296,414	0	195,600	195,600	0
21 窯業・土石製品製造業	270,596	270,170	245,690	24,480	426	301,725	301,047	678	218,099	218,099	0
24 金属製品製造業	277,774	277,774	238,285	39,489	0	322,084	322,084	0	166,208	166,208	0
25 はん用機械器具製造業	276,055	276,055	224,320	51,735	0	289,768	289,768	0	208,930	208,930	0
26 生産用機械器具製造業	681,253	319,655	261,512	58,143	361,598	734,179	340,332	393,847	407,793	212,823	194,970
27 業務用機械器具製造業	340,794	340,400	327,130	13,270	394	355,307	354,856	451	238,863	238,863	0
28 電子部品・デバイス・電子回路製造業	324,688	324,688	283,492	41,196	0	370,822	370,822	0	210,752	210,752	0
29 電気機械器具製造業	300,095	300,095	262,421	37,674	0	347,626	347,626	0	221,573	221,573	0
30 情報通信機械器具製造業	334,996	334,996	302,448	32,548	0	390,979	390,979	0	220,327	220,327	0
31 輸送用機械器具製造業	357,060	337,214	297,882	39,332	19,846	369,453	348,151	21,302	269,772	260,182	9,590
32.20 その他、なめし革等製造業	278,139	278,139	274,638	3,501	0	346,265	346,265	0	159,288	159,288	0
E 一括産業1	286,781	286,781	266,590	20,191	0	316,254	316,254	0	188,206	188,206	0
E 一括産業2	270,121	270,121	241,762	28,359	0	302,676	302,676	0	189,627	189,627	0
I 1 卸売業	303,563	303,218	278,371	24,847	345	367,401	366,852	549	196,192	196,192	0
2 小売業	143,286	143,286	123,671	19,615	0	191,288	191,288	0	115,825	115,825	0
M 75 宿泊業	127,722	127,722	122,372	5,350	0	219,801	219,801	0	93,969	93,969	0
M 一括産業	103,903	98,184	94,035	4,149	5,719	151,214	133,633	17,581	82,264	81,971	293
P 83 医療業	337,348	337,348	316,813	20,535	0	481,745	481,745	0	292,320	292,320	0
P 一括産業	205,764	205,764	201,867	3,897	0	263,454	263,454	0	187,284	187,284	0
R 91 職業紹介・労働者派遣業	238,335	237,344	188,787	48,557	991	263,143	261,891	1,252	196,342	195,794	548
92 その他の事業サービス業	135,250	124,264	109,305	14,959	10,986	174,424	157,331	17,093	93,640	89,141	4,499
R 一括産業	328,228	320,324	296,028	24,296	7,904	340,096	332,636	7,460	228,209	216,568	11,641

(注) 第1-1表(注)1,2参照

第2-1表 産業別、男女別 常用労働者の1人平均月間出勤日数及び実労働時間数

(規模5人以上)

(単位 日、時間)

産 業	計				男 子				女 子			
	出勤 日数	総実労 働時間	所定内 労働時間	所定外 労働時間	出勤 日数	総実労 働時間	所定内 労働時間	所定外 労働時間	出勤 日数	総実労 働時間	所定内 労働時間	所定外 労働時間
調 査 産 業 計	19.4	149.6	139.1	10.5	20.0	163.4	148.5	14.9	18.8	133.2	127.9	5.3
D 建 設 業	20.3	162.7	152.5	10.2	20.8	167.7	156.6	11.1	18.9	146.8	139.5	7.3
E 製 造 業	20.9	172.8	156.8	16.0	21.2	181.1	161.1	20.0	20.5	156.7	148.5	8.2
F 電気・ガス・熱供給・水道業	17.1	165.0	144.4	20.6	17.2	167.1	144.8	22.3	16.2	143.1	140.0	3.1
G 情 報 通 信 業	19.9	167.2	154.4	12.8	19.8	168.1	155.2	12.9	20.0	165.3	152.7	12.6
H 運 輸 業 , 郵 便 業	20.5	186.8	157.8	29.0	20.5	190.7	159.7	31.0	20.2	160.0	144.9	15.1
I 卸 売 業 , 小 売 業	20.2	146.3	139.1	7.2	21.3	165.8	156.0	9.8	18.9	124.6	120.3	4.3
J 金 融 業 , 保 険 業	18.3	142.9	133.0	9.9	18.9	154.8	141.4	13.4	18.0	134.4	127.0	7.4
K 不 動 産 業 , 物 品 賃 貸 業	21.6	175.2	163.2	12.0	22.8	188.9	173.8	15.1	19.8	153.6	146.6	7.0
L 学術研究, 専門・技術サービス業	20.5	161.4	147.9	13.5	20.6	176.9	156.5	20.4	20.3	136.7	134.2	2.5
M 宿 泊 業 , 飲 食 サ ー ビ ス 業	15.9	97.3	92.8	4.5	14.8	97.7	88.3	9.4	16.5	97.0	95.1	1.9
N 生活関連サービス業, 娯楽業	19.1	148.0	141.6	6.4	19.0	152.8	142.4	10.4	19.2	143.4	140.8	2.6
O 教 育 , 学 習 支 援 業	16.6	122.4	118.2	4.2	15.3	113.6	109.0	4.6	18.3	134.1	130.3	3.8
P 医 療 , 福 祉	19.0	138.7	134.1	4.6	19.7	146.7	142.1	4.6	18.9	136.6	132.0	4.6
Q 複 合 サ ー ビ ス 事 業	17.3	135.4	129.6	5.8	17.4	137.1	130.6	6.5	17.2	133.4	128.5	4.9
R サ ー ビ ス 業 (他 に 分 類 さ れ な い も の)	19.1	144.0	131.5	12.5	19.4	156.9	141.2	15.7	18.7	123.1	115.9	7.2
E 09.10 食 料 品 , た ば こ 製 造 業	21.8	162.0	152.2	9.8	22.3	180.2	167.4	12.8	21.3	147.3	140.0	7.3
11 織 維 工 業	21.0	168.5	153.7	14.8	21.3	176.1	157.7	18.4	20.7	161.1	149.8	11.3
14 パルプ・紙・紙加工品製造業	19.5	169.6	149.5	20.1	20.9	184.8	159.5	25.3	16.5	136.2	127.6	8.6
15 印刷・同関連業	21.5	181.9	162.8	19.1	22.5	196.5	172.7	23.8	20.0	159.7	147.6	12.1
16.17 化学, 石油・石炭製品製造業	20.8	169.1	159.3	9.8	21.0	174.9	162.9	12.0	20.4	160.5	154.1	6.4
18 プラスチック製品製造業	20.8	167.5	160.2	7.3	20.9	170.8	162.5	8.3	20.8	163.1	157.2	5.9
21 窯業・土石製品製造業	22.2	183.4	174.1	9.3	22.2	184.0	173.6	10.4	22.3	182.2	175.0	7.2
24 金属製品製造業	21.9	184.4	167.3	17.1	22.2	191.6	170.3	21.3	20.9	160.8	157.6	3.2
25 はん用機械器具製造業	23.1	197.7	165.9	31.8	23.5	203.2	167.1	36.1	21.2	170.9	160.2	10.7
26 生産用機械器具製造業	20.6	176.0	156.4	19.6	20.6	181.3	158.4	22.9	20.4	151.7	147.2	4.5
27 業務用機械器具製造業	21.2	164.9	158.0	6.9	21.2	167.5	160.3	7.2	21.0	153.1	147.6	5.5
28 電子部品・デバイス・電子回路製造業	20.3	167.3	150.2	17.1	20.4	170.6	149.8	20.8	20.3	159.2	151.2	8.0
29 電気機械器具製造業	21.5	190.0	169.9	20.1	21.6	199.3	172.9	26.4	21.3	178.4	166.2	12.2
30 情報通信機械器具製造業	19.1	166.3	150.5	15.8	19.4	173.7	154.0	19.7	18.5	151.3	143.4	7.9
31 輸送用機械器具製造業	20.2	176.1	155.9	20.2	20.4	181.5	159.1	22.4	18.6	146.0	137.9	8.1
32.20 その他, なめし革等製造業	18.8	144.3	143.6	0.7	18.9	146.1	145.4	0.7	18.6	140.8	140.3	0.5
E 一 括 産 業 1	19.4	154.3	142.2	12.1	19.7	174.2	157.8	16.4	19.0	129.3	122.5	6.8
E 一 括 産 業 2	20.3	172.8	156.0	16.8	20.8	177.1	160.4	16.7	18.7	156.7	139.7	17.0
I 1 卸 売 業	21.3	174.2	164.2	10.0	21.9	182.7	170.7	12.0	19.9	155.2	149.6	5.6
I 2 小 売 業	19.5	129.7	124.2	5.5	20.7	149.6	141.9	7.7	18.5	115.0	111.1	3.9
M 75 宿 泊 業	16.8	105.7	103.4	2.3	18.7	130.0	125.0	5.0	16.0	94.3	93.3	1.0
M 一 括 産 業	15.5	94.1	88.8	5.3	13.4	86.6	75.7	10.9	16.7	98.2	95.9	2.3
P 83 医 療 業	19.1	145.6	138.2	7.4	18.3	145.1	137.1	8.0	19.3	145.7	138.5	7.2
P 一 括 産 業	18.9	131.4	129.7	1.7	21.0	148.2	147.1	1.1	18.4	126.9	125.1	1.8
R 91 職 業 紹 介 ・ 労 働 者 派 遣 業	19.1	169.1	144.3	24.8	19.3	175.0	145.6	29.4	18.7	158.0	141.8	16.2
R 92 そ の 他 の 事 業 サ ー ビ ス 業	18.7	123.3	115.2	8.1	18.9	140.3	129.5	10.8	18.6	105.1	99.9	5.2
R 一 括 産 業	20.0	159.4	150.8	8.6	20.2	163.5	152.9	10.6	19.4	145.4	143.6	1.8

(注) 第1-1表(注)1,2参照

第2-2表 産業別、男女別 常用労働者の1人平均月間出勤日数及び実労働時間数

(規模30人以上)

(単位 日、時間)

産 業	計				男 子				女 子			
	出勤 日数	総実労 働時間	所定内 労働時間	所定外 労働時間	出勤 日数	総実労 働時間	所定内 労働時間	所定外 労働時間	出勤 日数	総実労 働時間	所定内 労働時間	所定外 労働時間
調 査 産 業 計	19.2	150.4	138.0	12.4	19.5	162.6	145.4	17.2	18.8	135.3	128.8	6.5
D 建 設 業	18.8	147.5	135.1	12.4	19.3	152.3	139.4	12.9	17.4	136.0	124.9	11.1
E 製 造 業	20.7	173.5	156.5	17.0	20.9	178.9	158.7	20.2	20.5	160.9	151.4	9.5
F 電気・ガス・熱供給・水道業	17.1	173.9	148.0	25.9	17.1	175.5	147.6	27.9	16.7	156.0	151.8	4.2
G 情 報 通 信 業	19.4	164.0	150.2	13.8	19.3	165.3	150.5	14.8	19.6	161.0	149.5	11.5
H 運 輸 業 , 郵 便 業	20.0	188.2	155.8	32.4	20.3	195.2	160.6	34.6	18.2	140.5	123.3	17.2
I 卸 売 業 , 小 売 業	19.8	136.3	129.5	6.8	20.5	154.1	143.2	10.9	19.2	121.1	117.7	3.4
J 金 融 業 , 保 険 業	18.0	139.3	130.0	9.3	18.7	153.7	140.2	13.5	17.6	132.8	125.4	7.4
K 不 動 産 業 , 物 品 賃 貸 業	20.9	170.2	148.4	21.8	22.0	187.8	156.8	31.0	19.2	141.2	134.6	6.6
L 学術研究, 専門・技術サービス業	18.6	153.1	140.8	12.3	18.7	158.8	144.0	14.8	18.2	138.5	132.6	5.9
M 宿 泊 業 , 飲 食 サ ー ビ ス 業	16.3	101.9	97.9	4.0	16.9	128.4	118.0	10.4	16.1	91.0	89.7	1.3
N 生 活 関 連 サ ー ビ ス 業 , 娯 楽 業	19.4	141.2	135.5	5.7	20.0	149.4	141.1	8.3	19.0	135.8	131.8	4.0
O 教 育 , 学 習 支 援 業	15.8	111.3	108.2	3.1	14.5	104.4	100.7	3.7	18.1	123.1	121.0	2.1
P 医 療 , 福 祉	18.8	143.2	137.1	6.1	18.7	146.1	140.3	5.8	18.8	142.3	136.1	6.2
Q 複 合 サ ー ビ ス 事 業	17.1	132.6	127.4	5.2	16.8	131.6	126.1	5.5	17.6	134.4	129.7	4.7
R サ ー ビ ス 業 (他 に 分 類 さ れ な い も の)	18.7	141.1	125.4	15.7	18.9	156.3	136.1	20.2	18.4	119.4	110.1	9.3
E 09.10 食 料 品 , た ば こ 製 造 業	21.4	164.1	151.9	12.2	21.7	178.0	162.0	16.0	21.2	154.0	144.6	9.4
11 織 維 工 業	20.8	171.3	155.7	15.6	20.9	174.0	156.8	17.2	20.7	167.0	153.9	13.1
14 パルプ・紙・紙加工品製造業	20.5	171.5	156.7	14.8	20.4	171.2	155.0	16.2	21.1	172.4	164.3	8.1
15 印 刷 ・ 同 関 連 業	21.4	196.8	170.3	26.5	22.3	208.7	177.2	31.5	19.6	175.2	157.7	17.5
16.17 化 学 , 石 油 ・ 石 炭 製 品 製 造 業	20.8	169.2	158.0	11.2	21.1	176.3	162.3	14.0	20.5	158.6	151.5	7.1
18 プラスチック製品製造業	20.6	169.0	159.0	10.0	20.7	171.7	160.9	10.8	20.5	165.0	156.2	8.8
21 窯業・土石製品製造業	21.1	180.6	167.9	12.7	21.6	186.6	171.9	14.7	20.3	170.6	161.2	9.4
24 金 属 製 品 製 造 業	22.3	190.3	170.6	19.7	22.5	199.5	173.3	26.2	21.6	167.4	164.0	3.4
25 はん用機械器具製造業	22.8	199.2	165.5	33.7	23.1	204.0	165.9	38.1	21.6	175.8	163.8	12.0
26 生 産 用 機 械 器 具 製 造 業	20.2	168.7	152.4	16.3	20.2	172.7	153.9	18.8	19.9	148.1	144.5	3.6
27 業 務 用 機 械 器 具 製 造 業	21.2	166.3	158.9	7.4	21.2	167.0	159.5	7.5	20.9	161.8	154.9	6.9
28 電 子 部 品 ・ デ バ イ ス ・ 電 子 回 路 製 造 業	20.3	167.3	150.2	17.1	20.4	170.6	149.8	20.8	20.3	159.2	151.2	8.0
29 電 気 機 械 器 具 製 造 業	21.5	191.4	168.3	23.1	21.6	196.8	169.7	27.1	21.2	182.5	165.9	16.6
30 情 報 通 信 機 械 器 具 製 造 業	19.1	164.9	150.5	14.4	19.3	171.2	153.3	17.9	18.7	151.9	144.6	7.3
31 輸 送 用 機 械 器 具 製 造 業	20.2	179.2	157.3	21.9	20.3	181.5	158.1	23.4	19.7	162.6	151.8	10.8
32.20 そ の 他 , な め し 革 等 製 造 業	21.2	164.7	162.3	2.4	22.0	172.2	169.5	2.7	19.9	151.5	149.7	1.8
E 一 括 産 業 1	19.4	162.8	152.3	10.5	19.7	169.1	156.7	12.4	18.2	141.7	137.4	4.3
E 一 括 産 業 2	19.7	170.3	151.6	18.7	20.4	176.7	158.8	17.9	18.0	154.3	133.7	20.6
I 1 卸 売 業	20.2	167.5	155.3	12.2	20.9	179.2	164.0	15.2	18.9	147.7	140.6	7.1
2 小 売 業	19.6	117.7	114.1	3.6	20.2	128.1	121.7	6.4	19.2	111.8	109.7	2.1
M 75 宿 泊 業	17.1	108.8	105.3	3.5	18.6	148.1	138.8	9.3	16.6	94.4	93.0	1.4
M 一 括 産 業	15.5	94.3	89.8	4.5	15.3	109.8	98.4	11.4	15.6	87.1	85.8	1.3
P 83 医 療 業	18.6	145.5	137.1	8.4	18.1	145.2	136.8	8.4	18.8	145.6	137.2	8.4
P 一 括 産 業	19.0	139.4	137.0	2.4	19.5	147.7	146.1	1.6	18.8	136.7	134.1	2.6
R 91 職 業 紹 介 ・ 労 働 者 派 遣 業	18.7	168.5	140.1	28.4	18.8	175.3	140.3	35.0	18.5	156.9	139.6	17.3
92 そ の 他 の 事 業 サ ー ビ ス 業	18.6	122.7	113.1	9.6	18.8	141.5	128.9	12.6	18.4	102.7	96.4	6.3
R 一 括 産 業	19.4	161.8	150.7	11.1	19.4	163.4	151.2	12.2	19.3	148.3	146.6	1.7

(注) 第1-1表(注)1,2参照

第3-1表 産業別、男女別 常用労働者数及びパートタイム労働者比率

(規模5人以上)

(単位 人、%)

産 業	計			男 子			女 子		
	本 月 末 労働者数	う ち	う ち	本 月 末 労働者数	う ち	う ち	本 月 末 労働者数	う ち	う ち
		パートタイム 労働者数	パートタイム 労働者比率		パートタイム 労働者数	パートタイム 労働者比率		パートタイム 労働者数	パートタイム 労働者比率
調 査 産 業 計	428,854	119,305	27.8	233,035	37,409	16.1	195,819	81,896	41.8
D 建 設 業	28,118	1,885	6.7	21,291	1,195	5.6	6,827	690	10.1
E 製 造 業	86,187	9,352	10.9	57,060	2,043	3.6	29,127	7,309	25.1
F 電 気・ガ 斯・熱 供 給・水 道 業	2,566	18	0.7	2,335	9	0.4	231	9	3.9
G 情 報 通 信 業	12,152	438	3.6	8,351	134	1.6	3,801	304	8.0
H 運 輸 業 , 郵 便 業	26,546	5,712	21.5	23,283	4,279	18.4	3,263	1,433	43.9
I 卸 売 業 , 小 売 業	82,154	33,758	41.1	43,275	8,955	20.7	38,879	24,803	63.8
J 金 融 業 , 保 険 業	12,644	1,535	12.1	5,259	72	1.4	7,385	1,463	19.8
K 不 動 産 業 , 物 品 賃 貸 業	4,101	487	11.9	2,518	160	6.4	1,583	327	20.7
L 学 術 研 究 , 専 門・技 術 サ ー ビ ス 業	7,847	1,443	18.4	4,786	270	5.6	3,061	1,173	38.3
M 宿 泊 業 , 飲 食 サ ー ビ ス 業	35,421	25,473	71.9	12,043	8,439	70.1	23,378	17,034	72.9
N 生 活 関 連 サ ー ビ ス 業 , 娯 楽 業	13,469	6,022	44.7	6,670	2,571	38.5	6,799	3,451	50.8
O 教 育 , 学 習 支 援 業	25,222	7,259	28.8	14,370	4,393	30.6	10,852	2,866	26.4
P 医 療 , 福 祉	60,509	16,141	26.7	12,346	1,964	15.9	48,163	14,177	29.4
Q 複 合 サ ー ビ ス 事 業	4,828	552	11.4	2,707	170	6.3	2,121	382	18.0
R サ ー ビ ス 業 (他 に 分 類 さ れ な い も の)	26,932	9,174	34.1	16,618	2,723	16.4	10,314	6,451	62.5
E 09.10 食 料 品 , た ば こ 製 造 業	9,490	3,289	34.7	4,209	623	14.8	5,281	2,666	50.5
11 織 維 工 業	11,454	1,443	12.6	5,642	242	4.3	5,812	1,201	20.7
14 パ ル プ・紙・紙 加 工 品 製 造 業	867	34	3.9	594	2	0.3	273	32	11.7
15 印 刷・同 関 連 業	2,747	198	7.2	1,656	4	0.2	1,091	194	17.8
16.17 化 学 , 石 油・石 炭 製 品 製 造 業	1,817	437	24.1	1,077	62	5.8	740	375	50.7
18 プ ラ ス チ ッ ク 製 品 製 造 業	2,582	147	5.7	1,464	13	0.9	1,118	134	12.0
21 窯 業・土 石 製 品 製 造 業	2,615	170	6.5	1,710	156	9.1	905	14	1.5
24 金 属 製 品 製 造 業	7,173	596	8.3	5,494	308	5.6	1,679	288	17.2
25 は ん 用 機 械 器 具 製 造 業	3,723	354	9.5	3,077	153	5.0	646	201	31.1
26 生 産 用 機 械 器 具 製 造 業	15,524	692	4.5	12,825	117	0.9	2,699	575	21.3
27 業 務 用 機 械 器 具 製 造 業	1,360	55	4.0	1,112	15	1.3	248	40	16.1
28 電 子 部 品・デ バ イ ス・電 子 回 路 製 造 業	9,089	359	3.9	6,480	52	0.8	2,609	307	11.8
29 電 気 機 械 器 具 製 造 業	4,705	322	6.8	2,618	97	3.7	2,087	225	10.8
30 情 報 通 信 機 械 器 具 製 造 業	2,842	47	1.7	1,898	5	0.3	944	42	4.4
31 輸 送 用 機 械 器 具 製 造 業	2,562	145	5.7	2,180	43	2.0	382	102	26.7
32.20 そ の 他 , な め し 革 等 製 造 業	1,772	81	4.6	1,164	4	0.3	608	77	12.7
E 一 括 産 業 1	3,274	748	22.8	1,828	89	4.9	1,446	659	45.6
E 一 括 産 業 2	2,591	235	9.1	2,032	58	2.9	559	177	31.7
I 1 卸 売 業	30,311	3,348	11.0	21,044	1,034	4.9	9,267	2,314	25.0
2 小 売 業	51,843	30,410	58.7	22,231	7,921	35.6	29,612	22,489	75.9
M 75 宿 泊 業	9,835	6,849	69.6	3,101	1,105	35.6	6,734	5,744	85.3
M 一 括 産 業	25,586	18,624	72.8	8,942	7,334	82.0	16,644	11,290	67.8
P 83 医 療 業	30,707	5,358	17.4	6,138	486	7.9	24,569	4,872	19.8
P 一 括 産 業	29,802	10,783	36.2	6,208	1,478	23.8	23,594	9,305	39.4
R 91 職 業 紹 介・労 働 者 派 遣 業	6,849	1,057	15.4	4,513	71	1.6	2,336	986	42.2
92 そ の 他 の 事 業 サ ー ビ ス 業	13,343	7,843	58.8	6,882	2,490	36.2	6,461	5,353	82.9
R 一 括 産 業	6,740	274	4.1	5,223	162	3.1	1,517	112	7.4

(注) 第1-1表(注)1,2参照

第3-2表 産業別、男女別 常用労働者数及びパートタイム労働者比率

(規模30人以上)

(単位 人、%)

産 業	計			男 子			女 子		
	本 月 末	う ち	う ち	本 月 末	う ち	う ち	本 月 末	う ち	う ち
	労働者数	パートタイム 労働者数	パートタイム 労働者比率	労働者数	パートタイム 労働者数	パートタイム 労働者比率	労働者数	パートタイム 労働者数	パートタイム 労働者比率
調 査 産 業 計	237,342	59,476	25.1	131,688	18,602	14.1	105,654	40,874	38.7
D 建 設 業	11,997	439	3.7	8,452	109	1.3	3,545	330	9.3
E 製 造 業	61,813	4,663	7.5	43,031	1,080	2.5	18,782	3,583	19.1
F 電 気・ガ 斯・熱 供 給・水 道 業	1,996	18	0.9	1,828	9	0.5	168	9	5.4
G 情 報 通 信 業	9,317	373	4.0	6,299	69	1.1	3,018	304	10.1
H 運 輸 業， 郵 便 業	17,671	4,427	25.1	15,438	3,283	21.3	2,233	1,144	51.2
I 卸 売 業， 小 売 業	29,482	15,630	53.0	13,669	3,873	28.3	15,813	11,757	74.4
J 金 融 業， 保 険 業	7,080	969	13.7	2,241	72	3.2	4,839	897	18.5
K 不 動 産 業， 物 品 賃 貸 業	786	158	20.1	492	45	9.1	294	113	38.4
L 学 術 研 究， 専 門・技 術 サ ー ビ ス 業	3,230	539	16.7	2,288	216	9.4	942	323	34.3
M 宿 泊 業， 飲 食 サ ー ビ ス 業	11,523	9,138	79.3	3,306	1,826	55.2	8,217	7,312	89.0
N 生 活 関 連 サ ー ビ ス 業， 娯 楽 業	5,138	2,006	39.0	2,025	710	35.1	3,113	1,296	41.6
O 教 育， 学 習 支 援 業	16,715	5,473	32.7	10,596	3,746	35.4	6,119	1,727	28.2
P 医 療， 福 祉	39,449	7,461	18.9	9,469	1,049	11.1	29,980	6,412	21.4
Q 複 合 サ ー ビ ス 事 業	2,520	301	11.9	1,573	141	9.0	947	160	16.9
R サ ー ビ ス 業(他 に 分 類 さ れ な い も の)	18,625	7,881	42.3	10,981	2,374	21.6	7,644	5,507	72.0
E 09.10 食 料 品， た ば こ 製 造 業	6,278	2,032	32.4	2,632	457	17.4	3,646	1,575	43.2
11 織 維 工 業	6,727	303	4.5	4,074	97	2.4	2,653	206	7.8
14 パ ル プ・紙・紙 加 工 品 製 造 業	302	17	5.6	248	2	0.8	54	15	27.8
15 印 刷・同 関 連 業	1,918	42	2.2	1,230	4	0.3	688	38	5.5
16.17 化 学， 石 油・石 炭 製 品 製 造 業	1,511	437	28.9	904	62	6.9	607	375	61.8
18 プ ラ ス チ ッ ク 製 品 製 造 業	1,797	44	2.4	1,053	13	1.2	744	31	4.2
21 窯 業・土 石 製 品 製 造 業	1,112	54	4.9	698	40	5.7	414	14	3.4
24 金 属 製 品 製 造 業	3,748	248	6.6	2,683	112	4.2	1,065	136	12.8
25 は ん 用 機 械 器 具 製 造 業	2,700	126	4.7	2,243	54	2.4	457	72	15.8
26 生 産 用 機 械 器 具 製 造 業	12,849	264	2.1	10,781	0	0.0	2,068	264	12.8
27 業 務 用 機 械 器 具 製 造 業	1,173	36	3.1	1,027	15	1.5	146	21	14.4
28 電 子 部 品・デ バ イ ス・電 子 回 路 製 造 業	9,089	359	3.9	6,480	52	0.8	2,609	307	11.8
29 電 気 機 械 器 具 製 造 業	3,763	165	4.4	2,343	58	2.5	1,420	107	7.5
30 情 報 通 信 機 械 器 具 製 造 業	2,715	26	1.0	1,824	0	0.0	891	26	2.9
31 輸 送 用 機 械 器 具 製 造 業	2,299	37	1.6	2,014	11	0.5	285	26	9.1
32.20 そ の 他， な め し 革 等 製 造 業	507	81	16.0	321	4	1.2	186	77	41.4
E 一 括 産 業 1	1,873	169	9.0	1,442	41	2.8	431	128	29.7
E 一 括 産 業 2	1,452	223	15.4	1,034	58	5.6	418	165	39.5
I 1 卸 売 業	11,037	1,724	15.6	6,925	202	2.9	4,112	1,522	37.0
2 小 売 業	18,445	13,906	75.4	6,744	3,671	54.4	11,701	10,235	87.5
M 75 宿 泊 業	6,102	4,609	75.5	1,608	607	37.7	4,494	4,002	89.1
M 一 括 産 業	5,421	4,529	83.5	1,698	1,219	71.8	3,723	3,310	88.9
P 83 医 療 業	24,669	3,395	13.8	5,865	423	7.2	18,804	2,972	15.8
P 一 括 産 業	14,780	4,066	27.5	3,604	626	17.4	11,176	3,440	30.8
R 91 職 業 紹 介・労 働 者 派 遣 業	5,993	1,057	17.6	3,800	71	1.9	2,193	986	45.0
92 そ の 他 の 事 業 サ ー ビ ス 業	10,822	6,663	61.6	5,563	2,160	38.8	5,259	4,503	85.6
R 一 括 産 業	1,810	161	8.9	1,618	143	8.8	192	18	9.4

(注) 第1-1表(注)1,2参照

第4表 規模別、男女別 常用労働者の1人平均月間現金給与額

(単位 円)

規 模	計					男 子			女 子		
	現 金 給 与 総 額	きまって		特別に支 払われた 給 与	現 金 給 与 総 額	きまって	特別に支 払われた 給 与	現 金 給 与 総 額	きまって	特別に支 払われた 給 与	
		支給する 給 与	うち所定 内給与								うち超過 労働給与
100人以上	334,205	295,893	264,150	31,743	38,312	414,599	351,979	62,620	232,550	224,975	7,575
30～99人	243,726	230,982	212,450	18,532	12,744	299,253	282,217	17,036	175,629	168,148	7,481
5～29人	223,246	219,499	206,362	13,137	3,747	282,533	277,683	4,850	156,529	154,023	2,506

第5表 規模別、男女別 常用労働者の1人平均月間出勤日数及び実労働時間数

(単位 日、時間)

規 模	計				男 子				女 子			
	出勤 日数	総実労 働時間	所 定 内 労働時間	所 定 外 労働時間	出勤 日数	総実労 働時間	所 定 内 労働時間	所 定 外 労働時間	出勤 日数	総実労 働時間	所 定 内 労働時間	所 定 外 労働時間
100人以上	19.1	153.8	139.5	14.3	19.4	165.3	146.4	18.9	18.6	139.1	130.6	8.5
30～99人	19.3	146.7	136.4	10.3	19.5	159.4	144.2	15.2	19.0	131.1	126.8	4.3
5～29人	19.8	148.6	140.5	8.1	20.6	164.5	152.6	11.9	18.9	130.8	126.9	3.9

第6-1表 産業別、就業形態別 常用労働者の月間現金給与額及び出勤日数、実労働時間数

(規模5人以上)

(単位 円、日、時間)

産 業		現金給与額				特別に支払われた給与	出勤日数	実労働時間		
		現金給与総額	きまって支給する給与	うち所定内給与	うち超過労働給与			総実労働時間	所定内労働時間	所定外労働時間
一般労働者	調査産業計	323,452	301,166	275,048	26,118	22,286	20.7	171.9	158.4	13.5
	製造業	354,080	290,133	255,440	34,693	63,947	21.1	178.7	161.3	17.4
	卸売業, 小売業	311,964	306,830	281,479	25,351	5,134	21.9	181.1	169.8	11.3
	医療, 福祉	304,378	300,545	287,433	13,112	3,833	20.1	157.2	151.3	5.9
パートタイム労働者	調査産業計	97,532	97,274	93,346	3,928	258	16.1	91.3	88.7	2.6
	製造業	114,191	113,583	107,853	5,730	608	20.1	123.1	119.0	4.1
	卸売業, 小売業	89,193	89,131	87,919	1,212	62	17.6	95.8	94.6	1.2
	医療, 福祉	106,413	106,413	104,212	2,201	0	16.0	86.8	85.9	0.9

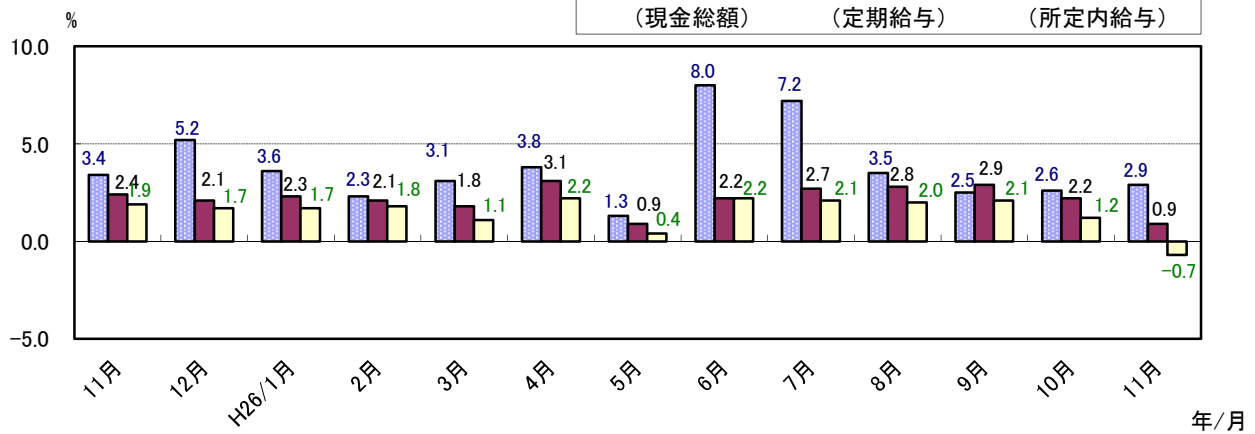
第6-2表 産業別、就業形態別 常用労働者の月間現金給与額及び月間出勤日数、実労働時間数

(規模30人以上)

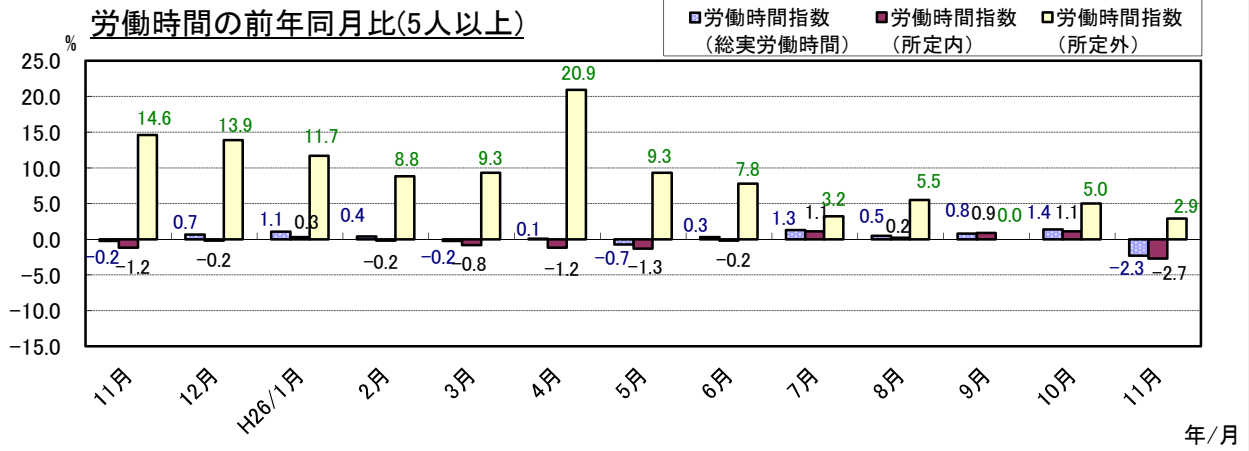
(単位 円、日、時間)

産 業		現金給与額				特別に支払われた給与	出勤日数	実労働時間		
		現金給与総額	きまって支給する給与	うち所定内給与	うち超過労働給与			総実労働時間	所定内労働時間	所定外労働時間
一般労働者	調査産業計	352,917	318,122	285,682	32,440	34,795	20.0	169.1	153.6	15.5
	製造業	389,495	303,756	265,113	38,643	85,739	20.7	177.3	159.2	18.1
	卸売業, 小売業	320,155	319,880	275,204	44,676	275	21.0	178.1	164.4	13.7
	医療, 福祉	326,502	326,502	309,792	16,710	0	19.4	154.8	147.7	7.1
パートタイム労働者	調査産業計	106,559	106,153	101,542	4,611	406	16.7	94.5	91.2	3.3
	製造業	114,975	114,673	107,569	7,104	302	20.6	126.9	123.2	3.7
	卸売業, 小売業	99,689	99,689	98,616	1,073	0	18.7	99.4	98.6	0.8
	医療, 福祉	123,387	123,387	119,361	4,026	0	16.1	93.5	91.6	1.9

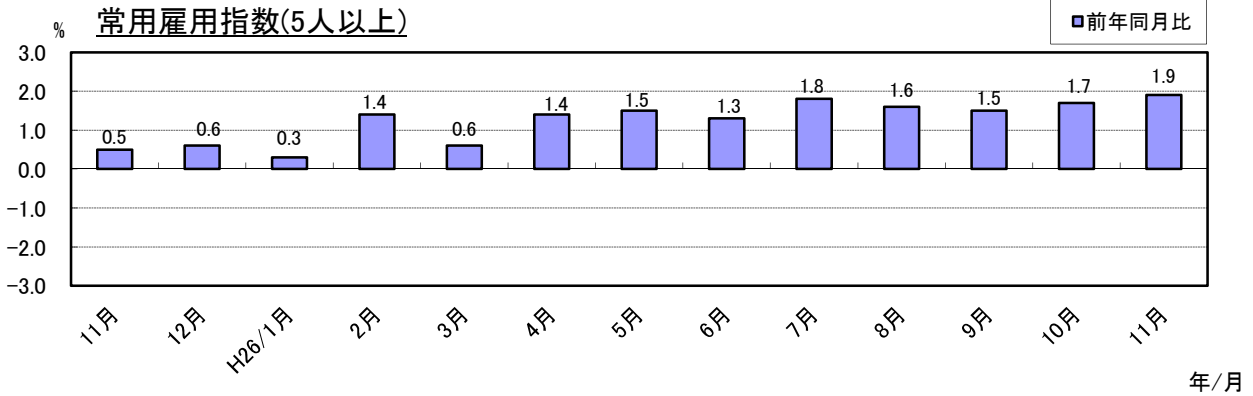
給与の前年同月比(5人以上)



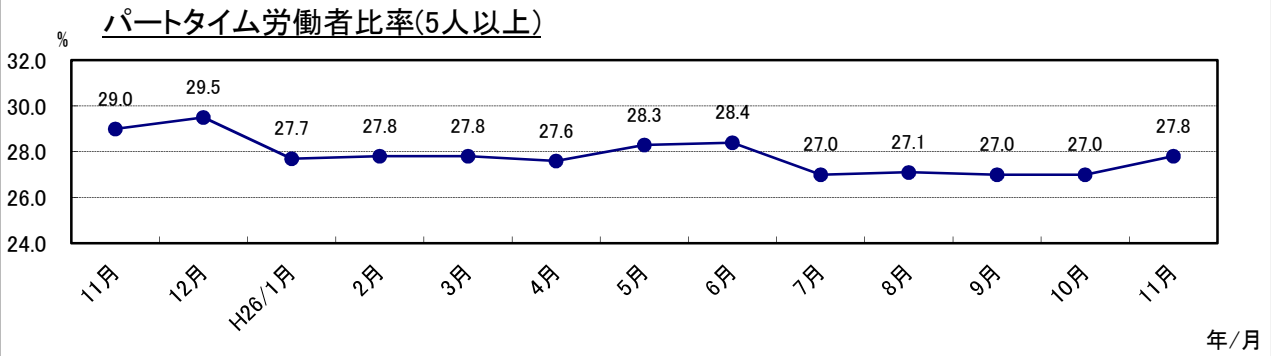
労働時間の前年同月比(5人以上)



常用雇用指数(5人以上)



パートタイム労働者比率(5人以上)





調査票の提出は、 オンライン入力を利用すると、 記載、郵送の手間が省けます。

「ご利用いただくには」

インターネットが使える環境があれば利用できます。システムの利用は、「利用希望届」を送信した翌月の25日から可能です。

「手続きは」

- ① 利用希望届を送信する。(毎月末日〆切)

事業所 ⇄ 厚生労働省

※ 以下の毎勤ホームページへアクセスし、「利用希望届」(個別登録事業所用又は一括提出事業所用)に必要な事項を記入し、様式内に指定の毎勤用メールアドレスまでメールにて送信してください。

(毎勤ホームページ) <http://www.mhlw.go.jp/toukei/list/30-1.html>

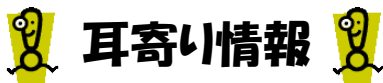
(「オンライン調査システム各種申請書のお知らせ」をクリックした後のページに、「利用希望届」があります。)

「利用希望届」の送信先 毎勤用メールアドレス maikin@mhlw.go.jp

- ② ログイン情報、手引書等が送付されてきます。

厚生労働省 ⇄ 事業所

- ③ PC画面上で必要事項を入力し、「送信ボタン」を押すと厚生労働省へ送られます。



賃金台帳から自動的に毎月勤労統計調査票が作成できる様式(エクセル)をホームページにてご提供しています。

<http://toukei.pref.ishikawa.jp/news/maikin/maikin.htm>

オンライン入力をしていない事業所は調査票作成が省力化できます。

調査票を 入力・郵送される事業所 は、 翌月の10日までに お願いします。

※ 提出・入力が遅れそうな時は、FAXにて送信願います。

毎月勤労統計調査オンラインシステム
利用希望届

厚生労働大臣 殿

平成 年 月 日

毎月勤労統計調査規則第17条の5第1項の規定に基づき、次のとおり届け出ます。

■調査対象事業所についてご記入ください。

都道府県 番号	事業所一連番号									
調査対象事業所名										
郵便番号					-					
住 所										
ビル名等										
担当部署名										
フリガナ										
担当者名										
電話番号										
備 考										

ご記入後は、以下のアドレスまでメールでご提出くださいますよう、お願いいたします。

■送信先メールアドレス maikin@mhlw.go.jp

■オンラインシステム担当係 厚生労働省大臣官房統計情報部雇用統計課毎勤第二係
TEL 03-5253-1111 内線 7620、7619

毎月勤労統計調査
オンライン調査システム利用希望届

厚生労働大臣 殿

平成 年 月 日

毎月勤労統計調査規則第17条の5第1項の規定に基づき、次のとおり届け出ます。

■調査票データの入力を行う事業所（本社など）についてご記入ください。

<p style="text-align: center; margin: 0;">一括登録用ID</p> <p style="font-size: small; margin: 0;">（既に一括登録用IDをお持ちの場合は、下欄にご入力ください。）</p>											
事業所名											
郵便番号	<table border="1" style="width: 100%; border-collapse: collapse;"> <tr> <td style="width: 10%;"></td> <td style="width: 10%;"></td> <td style="width: 10%;"></td> <td style="width: 10%;"></td> <td style="width: 10%; text-align: center;">-</td> <td style="width: 10%;"></td> <td style="width: 10%;"></td> <td style="width: 10%;"></td> <td style="width: 10%;"></td> <td style="width: 10%;"></td> </tr> </table>					-					
				-							
住 所											
ビル名等											
担当部署名											
フリガナ											
担当者名											
電話番号											
備 考											

2頁目までご記入後は、以下のアドレスまでメールでご提出くださいますよう、お願いいたします

■送信先メールアドレス maikin@mhlw.go.jp

■オンラインシステム担当係 厚生労働省大臣官房統計情報部雇用統計課毎勤第二係

TEL 03-5253-1111 内線 7620、7619

賃金・労働時間・雇用の動きをキャッチする

毎月勤労統計調査

厚生労働省が実施する
重要な調査です。

ご理解とご提出を

調査票提出、
結果閲覧には、
インターネットが便利です。

調査結果は、
事業主の皆様にも
賃金管理の指針として
ご利用頂いています。



まいちゃん

きんちゃん

毎(まい)と勤(きん)の約束

調査で知り得た情報についての秘密は必ず守ります。
また調査によって集められた情報は、
統計を作成するためだけに使用されます。
税金徴収の資料や労働局の調査などに使われることは
絶対にありません。

特別調査にも
ご協力を!
毎年夏に1回
行われます。



とくちゃん

調査結果は経済指標の一つとして、
また、社会保障制度を検討する際の基礎資料として
使われています。

事業所の皆様、調査にご理解をお願いします。

国の調査名をかたって不正に情報を収集する「かたい調査」には十分ご注意ください。

厚生労働省・都道府県

<http://www.mhlw.go.jp/>

<調査結果のおもな利用>

各種経済指標作成の基礎資料となるほか、**失業給付**の額、労働災害の**休業補償**の額、労災保険の**保険給付額**、**遺族補償一時金**、**未払い賃金**の立替払いの最高限度額、**最低賃金**の決定、**労働時間**の短縮(年1800時間)、建設工事の**労務単価**などの算定にもちいられています。

(問い合わせ) 〒920-8580 金沢市鞍月1丁目1番地

石川県県民交流課統計情報室 毎月勤労統計担当

電話 076-225-1344

FAX 076-225-1345

E-mail toukei@pref.ishikawa.lg.jp

URL <http://toukei.pref.ishikawa.jp/>