

平成 24 年経済センサス-活動調査結果—製造業確報—の概要

平成 24 年 2 月 1 日現在で実施した経済センサス-活動調査結果—製造業確報—の概要は次のとおりです。

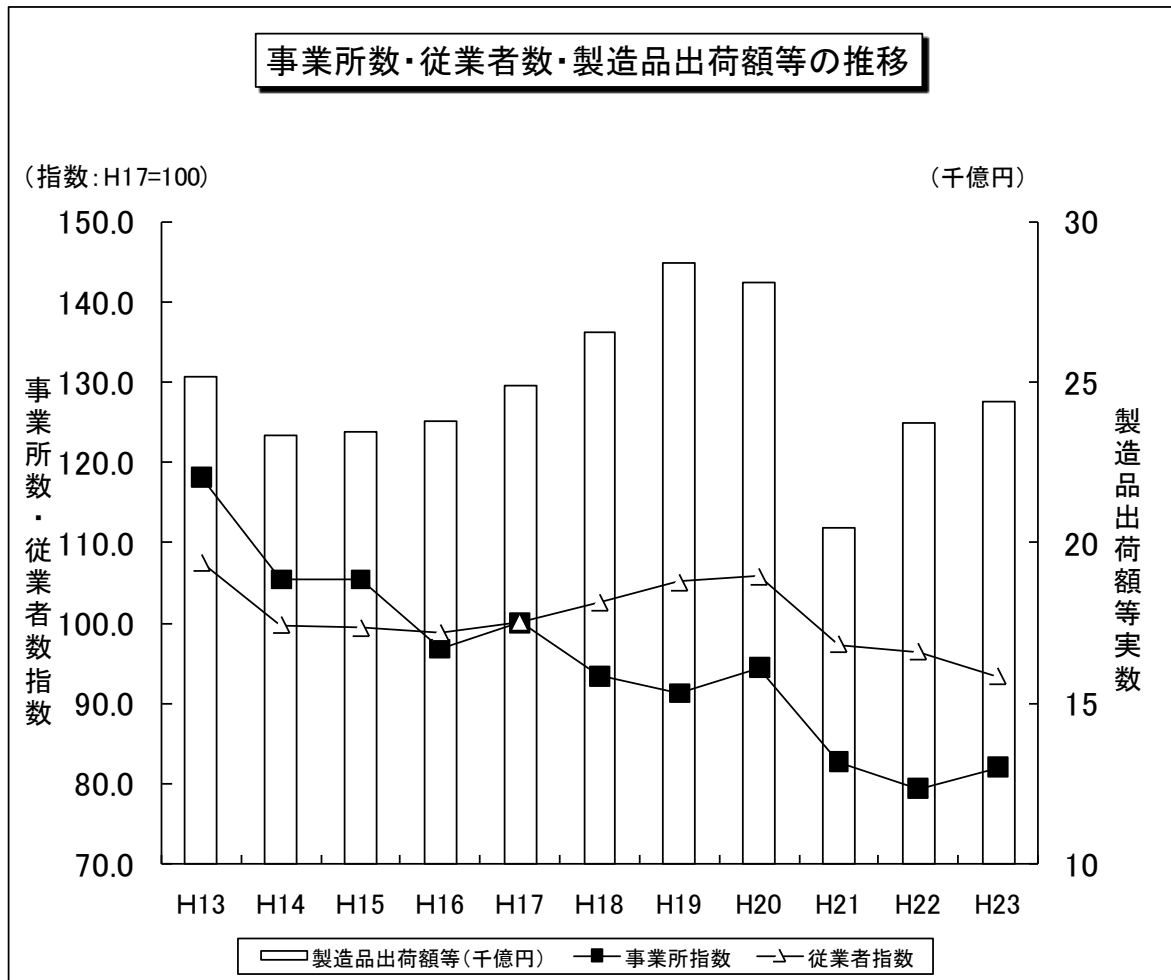
前年比は平成 22 年 12 月 31 日現在で実施した工業統計調査との比較です。

従業者数は前年に比べ減少したが、事業所数、製造品出荷額等及び付加価値額は増加した。

事業所数	3, 296 事業所	(前年比	3.3%増)
従業者数	90, 881 人	(同	3.2%減)
製造品出荷額等	2兆4, 382 億円	(同	2.7%増)
付加価値額	7, 903 億円	(同	0.8%増)

※確報の「概要」、「調査結果」及び「統計表(エクセル形式)」については「いしかわ統計指標ランド」からダウンロードできます。

http://toukei.pref.ishikawa.jp/search/detail.asp?d_id=2586



1 事業所数

事業所数は3年ぶりの増加

平成24年2月1日現在の事業所数は3,296事業所で、前年に比べ106事業所（前年比3.3%）の増加となり、3年ぶりに前年を上回った。

産業部門別では繊維、機械の部門で前年を上回る

産業部門別でみると、木材・木製品が前年同数であるが、繊維（前年比6.6%）、機械（同9.6%）が増加し、食料品（同▲3.5%）、窯業・土石（同▲6.6%）、その他（同▲2.6%）の部門で前年を下回った。

2 従業者数

従業者数は3年連続で前年を下回る

平成24年2月1日現在の従業者数は90,881人で、前年に比べ3,020人（前年比▲3.2%）の減少となり、3年連続で前年を下回った。

産業部門別では窯業・土石、木材・木製品を除く全ての部門で前年を下回る

産業部門別でみると、窯業・土石（前年比0.8%）、木材・木製品（同0.8%）が増加したものの、それ以外の繊維（同▲0.3%）、機械（同▲0.1%）、食料品（同▲14.1%）、その他（同▲9.0%）の部門で前年を下回った。

3 製造品出荷額等

製造品出荷額等は2年連続で前年を上回る

平成23年中の製造品出荷額等は2兆4,382億円で、前年に比べ640億円（前年比2.7%）の増加となり、2年連続で前年を上回った。

産業部門別では食料品、その他を除く全ての部門で前年を上回る

産業部門別にみると、食料品（前年比▲6.5%）、その他（同▲3.4%）が減少したものの、それ以外の繊維（同2.9%）、機械（同4.6%）、窯業・土石（同4.9%）、木材・木製品（同14.4%）の部門で前年を上回った。

4 付加価値額

付加価値額は2年連続で前年を上回る

平成23年中の付加価値額は7,903億円で、前年に比べ63億円（前年比0.8%）の増加となり、2年連続で前年を上回った。

産業部門別では繊維、機械、木材・木製品の部門で前年を上回る

産業部門別にみると、食料品（前年比▲6.7%）、窯業・土石（同▲4.4%）、その他（同▲7.0%）が減少したものの、それ以外の繊維（同2.9%）、機械（同4.7%）、木材・木製品（同11.0%）の部門で前年を上回った。