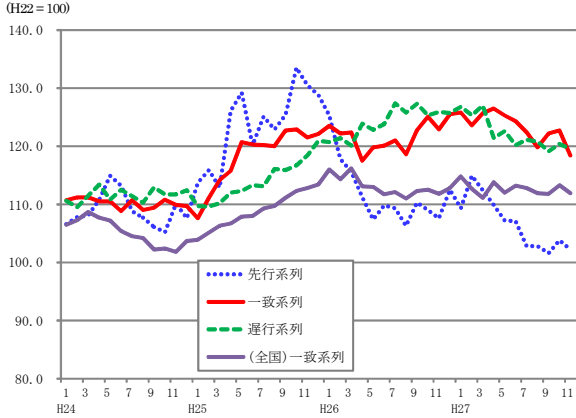


主要データ集

平成28年2月号

石川県景気動向指数 (CI) の動き



人口

※平成27年10月1日現在国勢調査人口(速報値)が公表されるまで、人口データの更新を停止します。
 なお、H27年9月以降の人口動態(自然動態、社会動態)及び世帯数の増減については、いしかわ統計指標ランド「石川県の人口と世帯」をご覧ください。【http://toukei.pref.ishikawa.jp/search/min.asp?sc_id=10】

総人口(H27.9.1)	1,152,398 人(対前月差 △183 人)	市町別人口	総数(人)	対前月差(人)
〈地域別〉				
能登(羽咋郡以北) ……	193,904 人 (同 △214 人)	金沢市	465,694	△2
加賀(かほく市以南) ……	958,494 人 (同 31 人)	七尾市	53,917	△82
世帯数 ……	459,698 世帯(同 215 世帯)	小松市	106,767	40
1世帯当たり人員 ……	2.51 人(同 0.00 人)	輪島市	27,024	△17
人口増減		珠洲市	14,401	△32
自然増減 ……	△166 人	加賀市	67,223	△71
社会増減 ……	△17 人	羽咋市	21,738	1
増加率順位		かほく市	34,225	14
1 川北町 (0.19 % …… +12 人)		白山市	109,027	△4
2 穴水町 (0.13 % …… +11 人)		能美市	49,078	△19
3 野々市市 (0.10 % …… +57 人)		野々市市	56,394	57
減少率順位		川北町	6,321	12
1 志賀町 (△0.26 % …… △54 人)		津幡町	36,912	4
2 珠洲市 (△0.22 % …… △32 人)		内灘町	26,853	0
3 七尾市 (△0.15 % …… △82 人)		志賀町	20,358	△54
		宝達志水町	13,134	△3
		中能登町	17,535	△20
		穴水町	8,636	11
		能登町	17,161	△18

・資料…統計情報室「石川県の人口と世帯」

北陸の金融経済月報 要約

(日本銀行金沢支店 1月14日発表)

北陸の景気は、回復を続けている。

個人消費…持ち直している。

百貨店・スーパーの売上高は持ち直している。乗用車販売、家電販売は底堅く推移している。旅行取扱は国内旅行を中心に増加傾向にある。主要温泉地の宿泊客数は大幅な増加が続いている。

住宅投資…持ち直している。

設備投資…着実に増加している。

公共投資…減少傾向にある。

生産…高水準で推移している。

電子部品・デバイスは緩やかに増加している。化学は高水準で推移している。繊維は横ばい圏内の動きとなっている。金属製品は下げ止まりつつある。はん用・生産用・業務用機械は弱含んでいる。

雇用・所得…着実に改善している。

有効求人倍率は高水準で推移しており、企業の人手不足感是一段と高まっている。雇用者の所得環境は、改善傾向にある。

物価…前年比0%程度となっている。

北陸 短観(企業短期経済観測調査)

(日本銀行金沢支店 12月14日発表)

業況判断 (H27年12月調査) (「良い」-「悪い」・%)

	27/6月	9月	12月	先行き	
石川県	製造業	14	15	14	10
	非製造業	12	18	17	5
	全産業	13	16	15	8
全国	全産業	7	8	9	3

※先行きは3か月先までを示す

労働 (H27年第4四半期 10月~12月平均)

区分	石川県	全国
就業者数	601.4千人	6,399万人
完全失業者数	16.4千人	207万人
完全失業率	2.7%	3.1%

・資料…統計情報室「石川県労働力調査」、総務省「労働力調査」

教育

学校・生徒(学生)数 (H27年5月1日現在)

区分	学校数	生徒(学生)数
小中学校	222校	61,639人
中学校	94校	32,861人
高等学校	56校	32,402人
大学・短大・高専	19校	32,857人
専修・各種学校	57校	8,116人

・資料…統計情報室・文部科学省「学校基本調査確報」

産業活動

事業所 ……平成26年経済センサス基礎調査速報(7月1日現在)

事業所数 26年	65,213	事業所
従業者数 26年	588,939	人

農業

・資料…2010年世界農林業センサス(2月1日現在)

北陸農政局「H25~26農林水産統計年報」

販売農家数 22年	17,136	戸
農業就業人口 (販売農家) 22年	22,374	人
農業産出額 25年	518	億円
〃(全国) 25年	84,688	億円

漁業

・資料…2013年漁業センサス結果確報(11月1日現在)

北陸農政局「H25~26農林水産統計年報」

経営体数 25年	1,718	経営体
漁業生産額 25年	214	億円
〃(全国) 25年	13,542	億円

工業

・資料…統計情報室、経済産業省「H26工業統計速報」

事業所数 26年	2,919	事業所
従業者数 26年	94,462	人
製造品出荷額等 26年	25,846	億円
〃(全国) 26年	3,034,188	億円

商業

・資料…平成24年経済センサス活動調査確報(卸・小売計)

(平成24年2月1日現在)

事業所数 24年	15,737	店舗
従業者数 24年	106,311	人
年間販売額 24年	34,573	億円
〃(全国) 24年	4,803,328	億円

所得

経済成長率 (24年度)

区分	石川県	全国
名目	1.3%	0.1%
実質	1.7%	1.0%

総生産 (24年度)

区分	石川県	全国
名目	44,265億円	4,744,749億円
実質	48,554億円	5,196,318億円

県民所得 (24年度) ……33,133億円
 県民雇用者報酬 ……20,833億円
 財産所得 ……1,905億円
 企業所得 ……10,395億円
 1人当たり県民所得 ……2,849千円
 (1人当たり国民所得 ……2,761千円)

・資料…統計情報室「県民経済計算」、内閣府「2013年度国民経済計算確報」
 (実質値については、連鎖方式による)

家計 (1世帯当たり)

	金沢市	全国
二人以上の世帯のうち勤労者世帯1か月(26年平均)		
実収入	613.5千円	519.8千円
消費支出	379.5千円	318.8千円
平均消費性向	78.7%	75.3%

・資料…総務省「家計調査」

	金沢市	全国
二人以上の世帯(26年平均)		
貯蓄現在高	1,601万円	1,798万円
負債現在高	617万円	509万円

・資料…総務省「家計調査」

全国順位 1位

項目	石川県	全国
鉱工業生産指数(全業年平均)	120.4	97.0
生産用機械器具製造業出荷額(人口1人当たり)	512千円	119千円
女性就業率(女就業者/15歳以上人口)	51.2%	47.1%
建物出火件数(人口10万人あたり、数値小さい順)	14.4件	19.7件
乳児死亡率(出生数/数値小さい順)	1.68	2.23
日展入選者数(人口100万人当たり)	69.0人	18.5人
日本伝統工芸展入選者数(人口100万人当たり)	65.5人	4.8人

・資料…統計情報室「石川100の指標」(平成27年版)

自然

項目	石川県	全国
総面積(26年)	4,186k㎡	377,972k㎡
可住地面積(25年)	1,389k㎡	122,158k㎡
年間降水量(24~26年平均)	2,876mm	1,736mm

・資料…統計情報室「石川100の指標」(平成27年版)

2月の平均気温 ……4.8℃
 2月の快晴日数(平均雲量1.5未満) ……0日
 2月の降水日数(1.0mm以上) ……18日

・資料…金沢地方気象台HPから(過去の気象データ:金沢・2015年)

◎景気関係指標

作成…平成28年2月1日

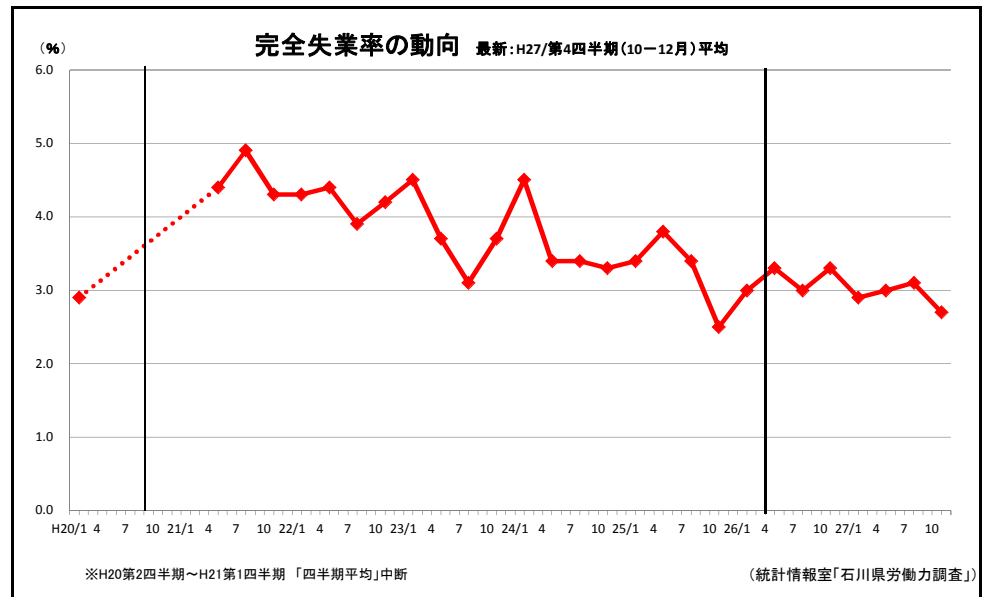
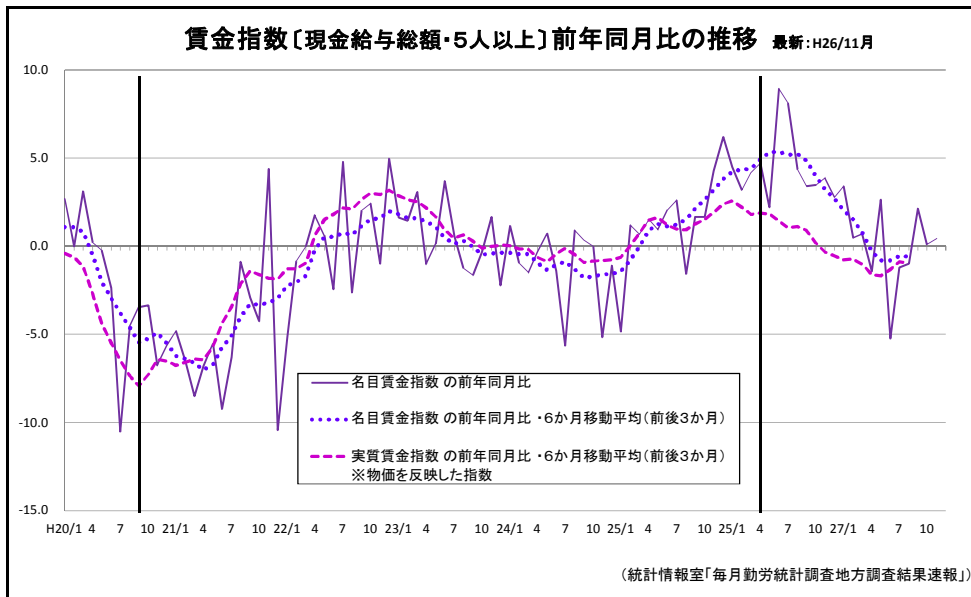
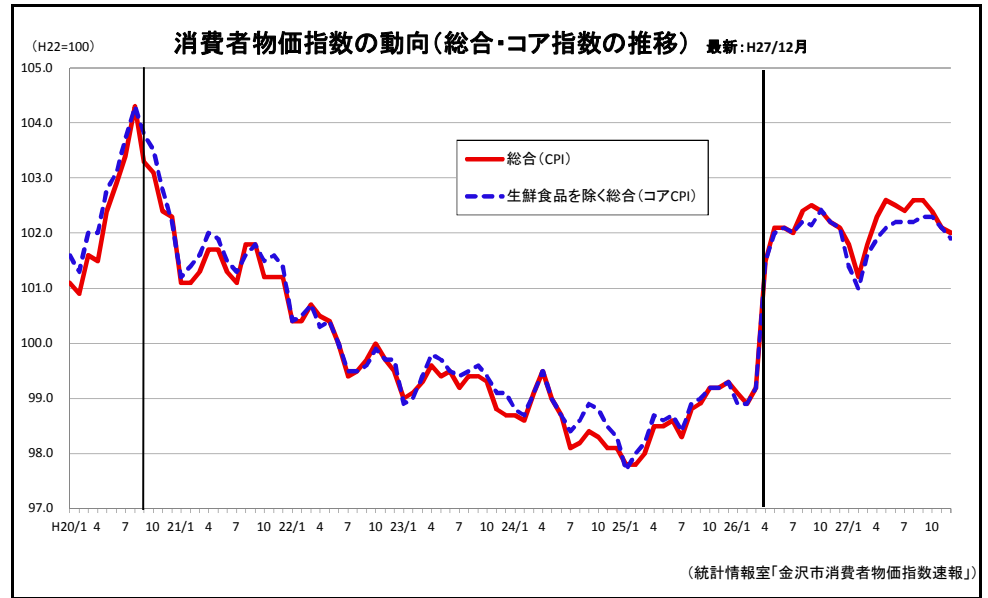
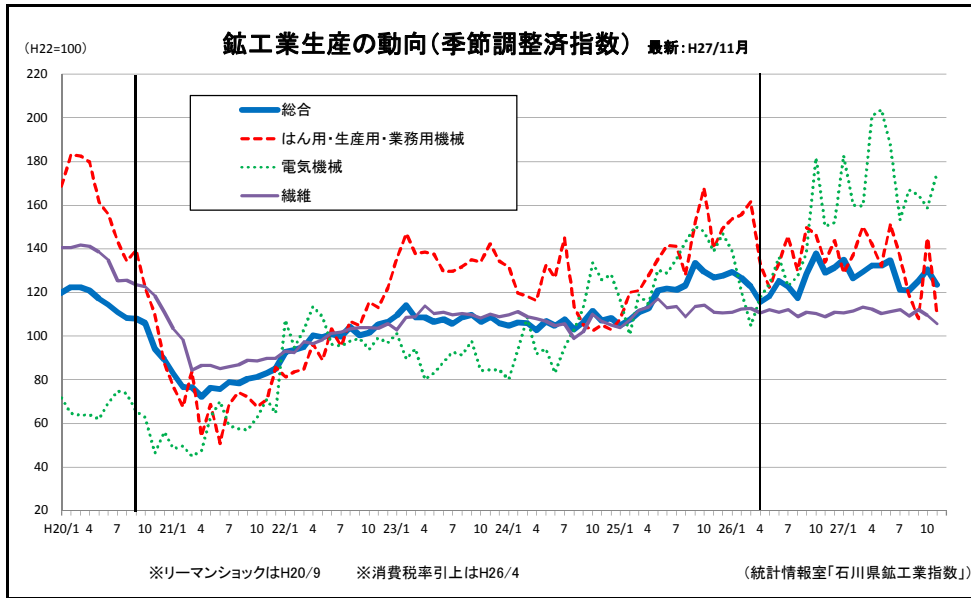
区分	鉱工業生産指数 (季節調整値) 平成22年=100							※ 大口電力使用量		百貨店・スーパー 売上高		新車販売台数		新設住宅着工戸数		消費者物価指数		消費支出 (勤労者世帯) (1世帯当たり1か月間)		平均消費性向 (勤労者世帯) (1世帯当たり1か月間)	
	総合		機械		繊維			前年 (同月)比	前年 (同月)比	前年 (同月)比	前年 (同月)比	前年 (同月)比	前年 (同月)比	前年 (同月)比	前年 (同月)比	前年 (同月)比	前年 (同月)比	前年 (同月)比	前年 (同月)比	前年 (同月)比	
	前年 (同月)比	%	前年 (同月)比	%	前年 (同月)比	%	前年 (同月)比														%
全 国	25年	97.0	▲ 0.8	96.3	▲ 1.7	98.7	▲ 1.7	2,665	0.5	197,774	▲ 0.4	53,755	0.1	9,800	11.0	100.0	0.4	319.2	1.7	74.9	1.0
	26年	99.0	2.1	100.6	4.5	97.2	▲ 1.5	2,632	▲ 1.2	201,946	0.9	55,629	3.5	8,923	▲ 9.0	102.8	2.7	318.8	▲ 0.1	75.3	0.4
	27年	…	…	…	…	…	…	…	…	…	…	50,465	▲ 9.3	9,093	1.9	103.6	0.8	…	…	…	…
	27/9月	97.4	▲ 0.8	97.3	▲ 2.3	97.3	▲ 1.7	217	▲ 3.4	15,114	1.7	4,794	▲ 7.6	779	2.6	103.9	0.0	298.7	▲ 1.6	88.4	▲ 0.4
	10月	98.8	▲ 1.4	100.0	▲ 2.4	94.5	▲ 2.5	217	▲ 3.6	16,072	2.9	3,801	▲ 4.1	772	▲ 2.5	103.9	0.3	309.8	▲ 2.0	76.5	▲ 1.6
石川 県	11月	97.9	1.7	99.1	1.5	95.5	0.6	209	▲ 2.6	16,491	▲ 1.6	3,888	▲ 6.6	797	1.7	103.5	0.3	294.9	▲ 3.7	85.5	▲ 1.4
	12月	96.5	▲ 1.6	96.9	▲ 3.6	93.6	▲ 2.2	206	▲ 4.5	20,924	0.0	3,695	▲ 14.5	755	▲ 1.3	103.5	0.2	340.5	▲ 4.8	45.3	▲ 0.9
	27/9月	120.4	13.1	133.6	19.5	111.6	4.5	2,202	4.8	162,975	▲ 0.7	58,832	▲ 0.4	7,562	22.7	98.6	0.0	345.4	9.9	73.3	1.9
	10月	125.2	▲ 3.3	136.5	▲ 5.6	112.2	1.2	188	▲ 0.4	12,952	▲ 0.3	5,141	▲ 5.4	714	16.5	102.6	0.1	330.9	▲ 4.9	85.2	▲ 12.2
	11月	130.7	▲ 6.8	152.2	▲ 8.8	109.4	▲ 1.8	189	0.1	13,368	0.6	4,063	▲ 4.3	689	1.9	102.4	0.1	358.2	8.3	81.5	6.5
12月	123.6	▲ 2.8	141.3	1.6	105.7	▲ 2.2	183	2.9	13,722	▲ 4.4	4,019	▲ 8.0	772	21.6	102.1	▲ 0.1	455.4	2.5	115.1	10.9	
	27年	…	…	…	…	…	…	…	…	…	…	55,718	▲ 6.1	7,286	12.9	102.2	0.8	…	…	…	…
	12月	…	…	…	…	…	…	184	1.3	16,974	▲ 0.5	3,687	▲ 6.9	645	33.0	102.0	0.0	415.0	10.2	47.7	0.7

区分	※ 有効求人倍率 (季節調整値)		就業者数 (原数値 月平均)		完全失業者数 (原数値 月平均)		完全失業率 (原数値 月平均)		常用雇用指数 (事業所規模5人以上)		所定外労働時間指数 <製造業> (事業所規模5人以上)		※ 名目賃金指数 (現金給与総額) (事業所規模5人以上)		国内銀行勘定 貸出残高		企業倒産件数		景気動向指数(CI) 平成22年=100			
	前年 (同月)差	倍	前年 (同月)差	万人	前年 (同月)差	万人	前年 (同月)差	%	前年 (同月)差	%	前年 (同月)差	%	前年 (同月)差	%	前年 (同月)差	%	前年 (同月)差	件	%	先行	一致	運行
全 国	25年	0.97	0.15	6,311	41	265	▲ 20	4.0	▲ 0.3	102.1	0.8	106.4	2.6	99.1	0.0	43,736	2.5	10,855	▲ 10.4	-	-	-
	26年	1.11	0.14	6,351	40	236	▲ 29	3.6	▲ 0.4	103.6	1.5	112.9	6.1	99.9	0.8	45,195	3.3	9,731	▲ 10.3	-	-	-
	27年	…	…	6,376	25	222	▲ 14	3.4	▲ 0.2	…	…	…	…	…	…	…	…	8,812	▲ 9.4	-	-	-
	27/9月	1.24	0.13	6,439	37	227	▲ 6	3.4	▲ 0.1	106.3	2.0	114.2	1.9	83.6	0.4	45,587	3.4	673	▲ 18.6	102.4	111.8	115.7
	10月	1.24	0.14	6,432	42	208	▲ 25	3.1	▲ 0.4	106.5	2.2	115.6	1.2	84.1	0.7	45,376	3.6	742	▲ 7.2	104.2	113.3	115.5
石川 県	11月	1.25	0.14	6,379	8	209	▲ 10	3.2	▲ 0.1	106.7	2.1	118.4	0.6	86.6	0.0	45,624	3.3	711	▲ 3.3	103.5	111.9	115.6
	12月	1.27	0.13	6,385	28	204	▲ 6	3.1	▲ 0.1	…	…	…	…	…	46,130	3.2	699	1.8	…	…	…	
	27/9月	1.20	0.23	590	▲ 3	20	▲ 3	3.3	▲ 0.4	102.3	▲ 0.3	101.4	8.1	100.8	1.7	26,675	1.5	127	▲ 18.0	-	-	-
	10月	1.41	0.21	594	4	19	▲ 1	3.1	▲ 0.2	103.6	1.3	106.1	4.6	105.5	4.7	27,473	3.0	107	▲ 15.7	-	-	-
	11月	1.48	0.04	605	11	18	▲ 1	2.9	▲ 0.2	…	…	…	…	…	…	…	…	73	▲ 31.7	-	-	-
12月	1.47	0.08	612	23	20	1	3.1	0.1	105.3	1.0	95.7	▲ 13.5	90.5	2.1	27,000	0.4	4	▲ 50.0	101.6	122.2	119.1	
	10月	1.47	0.06	(10-12月期)	(10-12月期)	(10-12月期)	(10-12月期)	(10-12月期)	105.7	1.0	97.2	▲ 11.6	89.3	0.1	26,953	0.5	5	▲ 37.5	103.8	122.7	120.4	
	11月	1.48	0.04	(10-12月期)	(10-12月期)	(10-12月期)	(10-12月期)	106.0	0.7	106.0	0.7	96.5	▲ 13.2	94.1	0.4	26,986	0.3	6	▲ 40.0	102.2	118.4	119.5
	12月	1.50	0.00	601	1	16	▲ 4	2.7	▲ 0.6	…	…	…	…	…	27,245	0.1	7	16.6	…	…	…	

注1) pは速報値、rは訂正值、※は年度値(国内銀行勘定は年度末の数値)、…は不詳。
 注2) 前年(同月)比(差)は、「百貨店・スーパー売上高」を除き、原指数による。
 注3) 「百貨店・スーパー売上高」は「大型小売店売上高」から名称変更。金額は全店、前年(同月)比は既存店によるものを掲載。既存店とは、調査月において、当年と前年同月とともに存在した事業所の数値である。
 注4) 平均消費性向とは、可処分所得に対する消費支出の割合である。平成18年2月から対象世帯に農林漁家世帯が含まれている。
 注5) 就業者数・完全失業者(全国及び県)について、平成23年と24年の値は、平成22年国勢調査結果を基準とする推計人口で遡及集計した数値を用いている。

☆ご意見・お問い合わせは以下までお願いします。
 県民交流課 統計情報室
 統計分析グループ(内線3744)
 TEL: 076-225-1341
 FAX: 076-225-1345
 メール: toukei@pref.ishikawa.lg.jp

[付録] 主な景気関係指標の動き



○資料出所

	鉱工業生産指数	大口電力使用量	百貨店・スーパー 売上高	新車販売台数	新設住宅着工戸数	消費者物価指数	消費支出	平均消費性向
全 国	経済産業省「鉱工業生産・出荷・在庫指数」	北陸電力(株)	経済産業省 「商業動態統計調査」	石川県自動車 販売店協会	国土交通省 「住宅着工統計」	総務省 「消費者物価指数」	総務省「家計調査」	
石川県	統計情報室「石川県鉱工業指数」					統計情報室 「石川県消費者物価指数」		

	有効求人倍率	就業者数	完全失業者数	完全失業率	雇用指数	所定外労働時間 指数	賃金指数	国内銀行勘定	企業倒産件数	景気動向指数(CI)
全 国	石川労働局	総務省「労働力調査」			厚生労働省「毎月勤労統計調査」			日本銀行	株東京商工リサーチ 「全国企業倒産状況」	内閣府「景気動向指数」
石川県		統計情報室「石川県労働力調査」			統計情報室「毎月勤労統計調査」					統計情報室