

# 石川県学校保健統計

(学校保健統計調査結果)

平成28年度



 石川県県民文化局

## はじめに

学校保健統計調査は、幼児、児童及び生徒の発育及び健康の状態を明らかにし、学校保健行政上の基礎資料を得ることを目的としており、統計法に基づく基幹統計調査として文部科学省が昭和23年以降毎年実施しているものです。

この報告書は、平成28年度に実施した「学校保健統計調査」の結果をまとめたものであり、学校保健行政推進の一助として、広く関係各方面において活用していただければ幸いです。

なお、調査の実施にあたり、多大なご協力をいただきました調査実施校、関係各位に対し厚くお礼申し上げますとともに、今後とも一層のご協力を賜われますようお願いいたします。

平成28年12月

石川県県民文化局長

三浦 靖子

# 目 次

調査の概要	1
調査結果の概要	3
I 発育状態	3
1 身長	3
2 体重	4
3 平均体格	5
4 世代間比較 30年前（昭和60年度）の体格との比較	7
5 発育量の世代間比較 30年前（昭和60年度）との比較	7
II 健康状態	9
1 疾病・異常の被患率等別状況	9
2 主な疾病・異常被患率の推移	9
III 全国値との比較	13
1 発育状態	13
(1) 全国平均体格との差	13
(2) 総発育量の全国平均値との比較	13
(3) 17歳（高校3年生）の身長全国平均値との比較	14
(4) 肥満傾向児の出現率の全国平均値との比較	14
(5) 痩身傾向児の出現率の全国平均値との比較	15
2 健康状態	17
○ 主な疾病・異常被患率の全国平均値との比較	17
(1) 「むし歯（う歯）」被患率の全国平均値との比較	17
(2) 「裸眼視力1.0未満被患率」の全国平均値との比較	17
統計表	
別表1 年齢別、男女別体格の平均値及び標準偏差（全国、石川県）	20
別表2 年次別、年齢別、男女別身体計測値の推移（全国、石川県）	22
別表3 学校種類別、男女別疾病・異常被患率（全国、石川県）	24
別表4 主な疾病・異常被患率の推移（全国、石川県）	26
別表5 年次別、男女別発育量の推移（石川県）	28
付 属 資 料	
都道府県別 身長・体重の平均値及び標準偏差	29



# 調査の概要

## 1 調査の目的

この調査は、学校における幼児、児童及び生徒の発育及び健康の状態を明らかにすることを目的とする。

## 2 調査の範囲・対象

- (1) 調査の範囲は、幼稚園、幼保連携型認定こども園、小学校、中学校及び高等学校のうち、文部科学大臣があらかじめ指定した学校(以下「調査実施校」という。)である。
- (2) 調査の対象は、調査実施校に在籍する満5歳から17歳(平成28年4月1日現在)までの幼児、児童及び生徒の一部である。

区 分	学校総数 (校)	調査実施 校 数 (校)	調査対象者数(人)	
			発育状態	健康状態
総 数	486	149	13,116	67,227
幼 稚 園	127	29	1,082	1,396
小 学 校	212	58	5,558	26,856
中 学 校	91	37	4,226	18,824
高等学校	56	25	2,250	20,151

- (注)1 発育状態の調査は、調査実施校に在籍する幼児、児童及び生徒のうちから年齢別男女別に抽出された者を対象とし、健康状態の調査は、調査実施校の在学者全員を対象としている。  
2 幼稚園には幼保連携型認定こども園を含む。

## 3 調査事項

- (1) 児童等の発育状態(身長、体重)
- (2) 児童等の健康状態(栄養状態、脊柱・胸郭・四肢の状態、視力、聴力、眼の疾病・異常の有無、耳鼻咽喉疾患・皮膚疾患の有無、歯及び口腔の疾病・異常の有無、結核の有無及び結核に関する検診の結果、心臓の疾病・異常の有無、尿、その他の疾病・異常の有無)

区 分	幼稚園	小 学 校						中 学 校				高 等 学 校	
	5歳	6	7	8	9	10	11	12	13	14	15	16	17
聴 力 検 査	—	○	○	○	—	○	—	○	—	○	○	—	○
結核に関する検診	—	○	○	○	○	○	○	○	○	○	—	—	—
結 核 検 査	—	○	○	○	○	○	○	○	○	○	○	—	—
心 電 図 検 査	—	○	—	—	—	—	—	○	—	—	○	—	—
尿 糖 検 査	—	○	○	○	○	○	○	○	○	○	○	○	○
永久歯のむし歯(う歯)等数	—	—	—	—	—	—	—	○	—	—	—	—	—
上 記 以 外 の 検 査	○	○	○	○	○	○	○	○	○	○	○	○	○

(注) ○印は調査対象年齢である。

## 4 調査の周期・期日

- (1) 周期:昭和23年度から毎年実施。
- (2) 学校保健安全法による健康診断の結果に基づき、平成28年4月1日から6月30日の間に実施。

## 5 利用上の注意

(1) 統計表の符号の用法は、次のとおりである。

「—」：計数がない場合

「…」：調査対象とならなかった場合、未公表の場合

「△」：負数(減少)の場合

「0.0」「0.00」：単位未満

「X」：疾病・異常被患率等の標準誤差5%以上、受検者数が100人(5歳は50人)未満又は回答校が1校以下又は疾病・異常被患率が100.0%のため統計数値を公表しない

(2) 健康状態調査については、平成18年度から調査対象校の全在学者を対象に調査を実施している。

(3) 全国の数値は「文部科学省速報」による。ただし、文部科学省から訂正数値の公表があったときは、文部科学省の公表数値を確定値とする。

# 調査結果の概要

## I 発育状態

### 1 身長（表1、図1）

(1) 平成28年度の男子の身長は、6歳、9歳、10歳及び14歳で前年度より高くなっている。また、5歳、7歳、12歳、13歳、15歳及び16歳では、前年度より低くなっている。その他の年齢では、前年度と同じ数値となっている。

女子の身長は、6歳、8歳、10歳、12歳、13歳及び16歳で前年度より高くなっている。また、5歳、7歳、9歳、14歳、15歳及び17歳で前年度より低くなっている。11歳は、前年度と同じ数値となっている。

(2) 平成28年度の身長を親の世代(30年前の昭和61年度の数値)と比較すると、最も差がある年齢は、男子では13歳で1.8cm、女性では10歳で1.3cmそれぞれ高くなっている。

表1 年齢別 身長の平均値

(cm)

区分	年齢	男子					女子				
		平成28年度 A	平成27年度 B	前年度差 A-B	昭和61年度 C(親の世代)	世代間差 A-C	平成28年度 A	平成27年度 B	前年度差 A-B	昭和61年度 C(親の世代)	世代間差 A-C
幼稚園	5歳	110.6	110.8	△0.2	110.8	△0.2	109.5	109.8	△0.3	110.2	△0.7
小学校	6歳	116.8	116.6	0.2	116.8	-	116.0	115.8	0.2	116.1	△0.1
	7歳	122.8	122.9	△0.1	123.0	△0.2	122.0	122.2	△0.2	122.3	△0.3
	8歳	128.4	128.4	-	128.5	△0.1	127.6	127.3	0.3	127.5	0.1
	9歳	134.0	133.8	0.2	133.5	0.5	133.0	134.2	△1.2	133.3	△0.3
	10歳	139.8	139.5	0.3	138.9	0.9	140.9	140.5	0.4	139.6	1.3
	11歳	145.8	145.8	-	144.4	1.4	147.2	147.2	-	146.4	0.8
中学校	12歳	152.9	153.1	△0.2	151.3	1.6	152.3	152.2	0.1	151.8	0.5
	13歳	160.5	160.9	△0.4	158.7	1.8	155.6	155.0	0.6	155.2	0.4
	14歳	166.2	165.8	0.4	164.9	1.3	156.4	156.9	△0.5	157.2	△0.8
高等学校	15歳	168.5	169.3	△0.8	168.0	0.5	157.0	157.5	△0.5	157.8	△0.8
	16歳	170.3	170.7	△0.4	170.5	△0.2	158.3	158.0	0.3	158.3	-
	17歳	171.8	171.8	-	170.8	1.0	157.6	157.9	△0.3	158.3	△0.7

(注) 年齢は、各年4月1日現在の満年齢である。以下の各表について同じ。

図1 身長の平均値の推移(2-1)

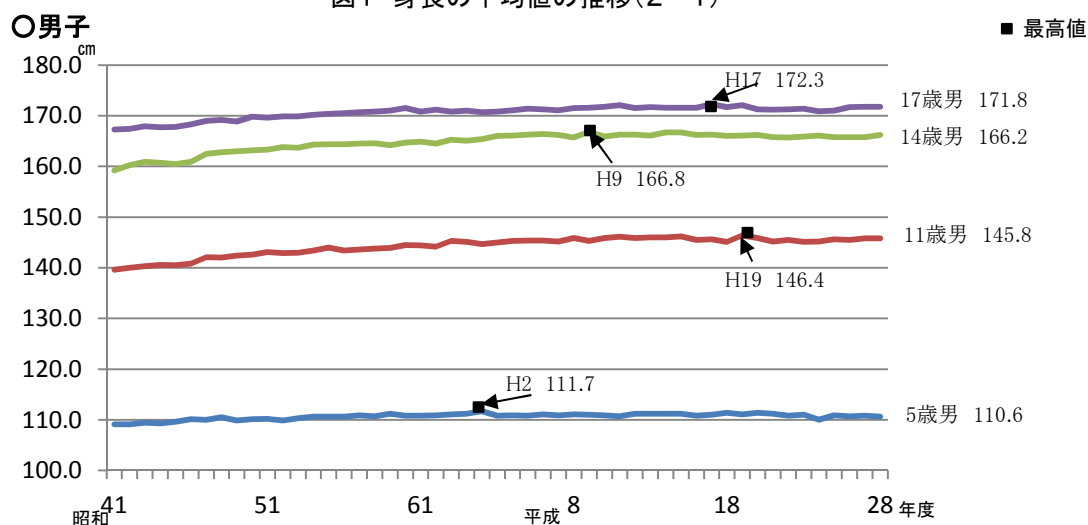
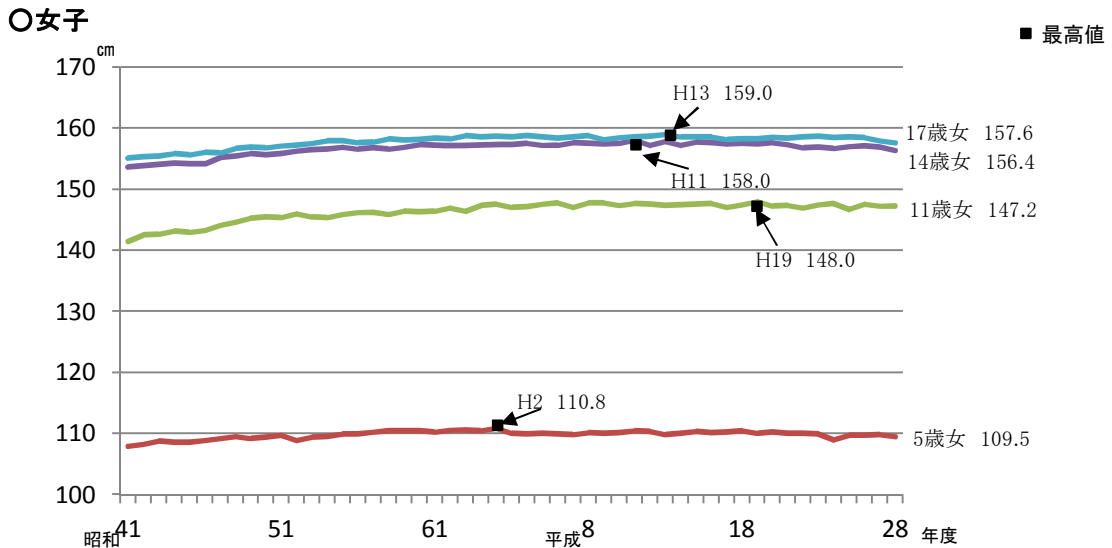


図1 身長の平均値の推移(2-2)



2 体重 (表2、図2)

- (1) 平成28年度の男子の体重は、7歳から11歳、14歳及び17歳で前年度より増加している。また、5歳、6歳、12歳、13歳、15歳及び16歳で前年度より減少している。  
 女子の体重は、8歳、10歳から13歳、16歳及び17歳で前年度より増加している。また、5歳から7歳、9歳、14歳及び15歳で前年度より減少している。
- (2) 平成28年度の体重を親の世代(30年前の昭和61年度の数値)と比較すると、最も差がある年齢は、男子では11歳で1.8kg重くなっており、女子では15歳で1.3kg軽くなっている。

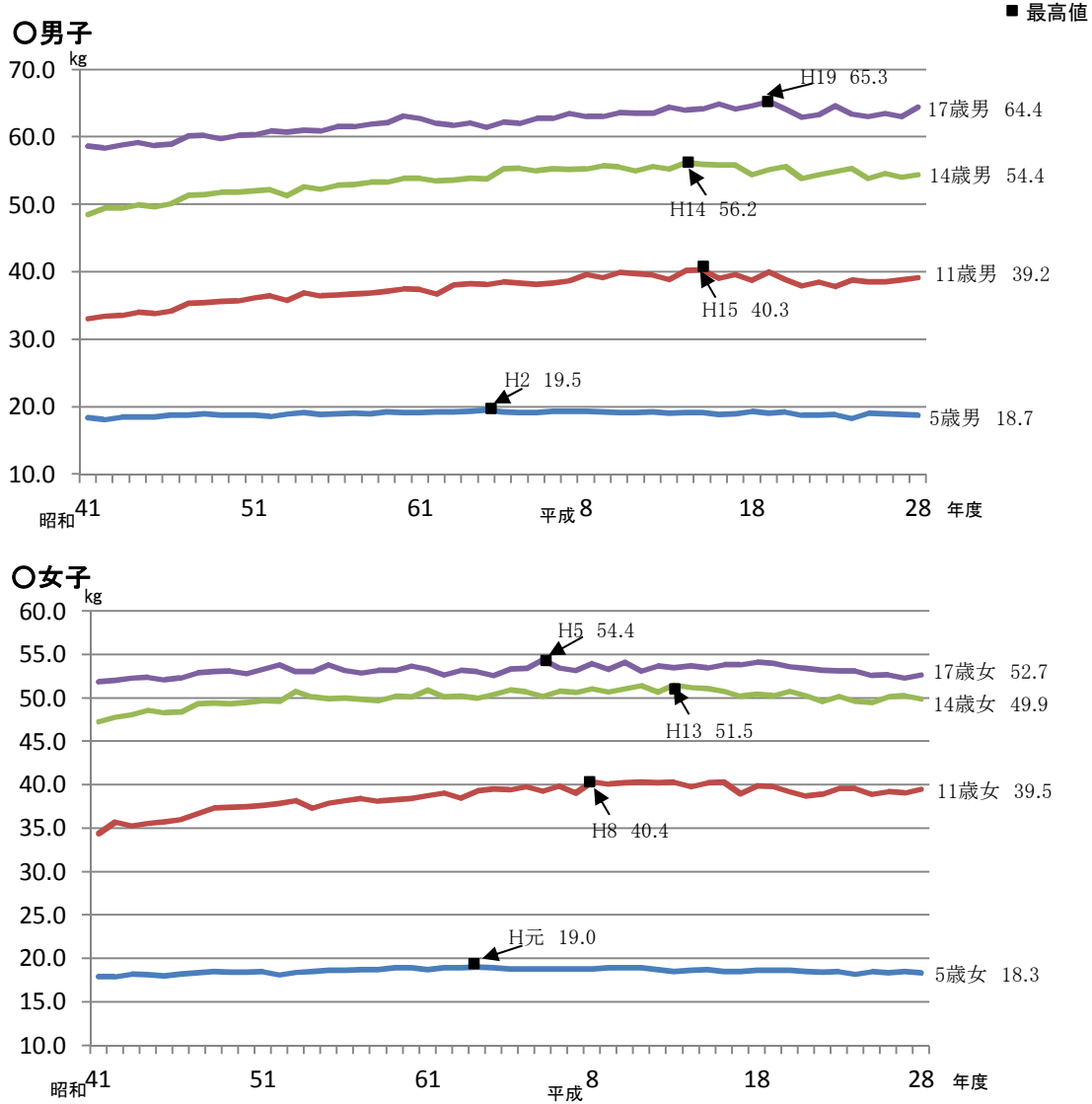
表2 年齢別 体重の平均値

(kg)

区分	年齢	男子					女子				
		平成28年度 A	平成27年度 B	前年度差 A-B	昭和61年度 C(親の世代)	世代間差 A-C	平成28年度 A	平成27年度 B	前年度差 A-B	昭和61年度 C(親の世代)	世代間差 A-C
幼稚園	5歳	18.7	18.8	△0.1	19.1	△0.4	18.3	18.5	△0.2	18.7	△0.4
小学校	6歳	21.3	21.5	△0.2	21.4	△0.1	21.0	21.2	△0.2	20.8	0.2
	7歳	24.3	24.2	0.1	24.0	0.3	23.6	23.7	△0.1	23.4	0.2
	8歳	27.5	27.0	0.5	27.0	0.5	26.6	26.2	0.4	26.0	0.6
	9歳	30.5	30.3	0.2	30.0	0.5	29.4	30.4	△1.0	29.8	△0.4
	10歳	34.6	34.1	0.5	33.9	0.7	34.4	34.1	0.3	33.5	0.9
中学校	11歳	39.2	38.8	0.4	37.4	1.8	39.5	39.1	0.4	38.8	0.7
	12歳	44.3	44.8	△0.5	42.9	1.4	44.2	43.5	0.7	43.6	0.6
	13歳	48.8	49.8	△1.0	48.0	0.8	47.4	47.1	0.3	47.5	△0.1
高等学校	14歳	54.4	54.0	0.4	53.9	0.5	49.9	50.3	△0.4	50.9	△1.0
	15歳	59.2	60.7	△1.5	58.4	0.8	51.6	51.9	△0.3	52.9	△1.3
	16歳	61.1	62.1	△1.0	60.8	0.3	53.0	52.7	0.3	53.4	△0.4
	17歳	64.4	63.0	1.4	62.8	1.6	52.7	52.3	0.4	53.3	△0.6



図2 体重の平均値の推移



3 平均体格 (表3、図3、別表1)

平成28年度の幼稚園、小学校、中学校及び高等学校における幼児、児童及び生徒の身長及び体重の平均値を年齢別、男女別にみると次のとおりである。

表3 体格の平均値と男女差

区分	年齢	身長 (cm)			体重 (kg)		
		男子 A	女子 B	差 A-B	男子 A	女子 B	差 A-B
幼稚園	5歳	110.6	109.5	1.1	18.7	18.3	0.4
	6歳	116.8	116.0	0.8	21.3	21.0	0.3
小学校	7歳	122.8	122.0	0.8	24.3	23.6	0.7
	8歳	128.4	127.6	0.8	27.5	26.6	0.9
	9歳	134.0	133.0	1.0	30.5	29.4	1.1
	10歳	139.8	140.9	△1.1	34.6	34.4	0.2
	11歳	145.8	147.2	△1.4	39.2	39.5	△0.3
中学校	12歳	152.9	152.3	0.6	44.3	44.2	0.1
	13歳	160.5	155.6	4.9	48.8	47.4	1.4
	14歳	166.2	156.4	9.8	54.4	49.9	4.5
高等学校	15歳	168.5	157.0	11.5	59.2	51.6	7.6
	16歳	170.3	158.3	12.0	61.1	53.0	8.1
	17歳	171.8	157.6	14.2	64.4	52.7	11.7

(1) 各年齢間の体格差

① 身長

男子は、12歳と13歳の間が7.6cmと最も大きく、16歳と17歳の間が1.5cmと最も小さい。女子は、9歳と10歳の間が7.9cmと最も大きく、16歳と17歳の間が0.7cmと最も小さい。

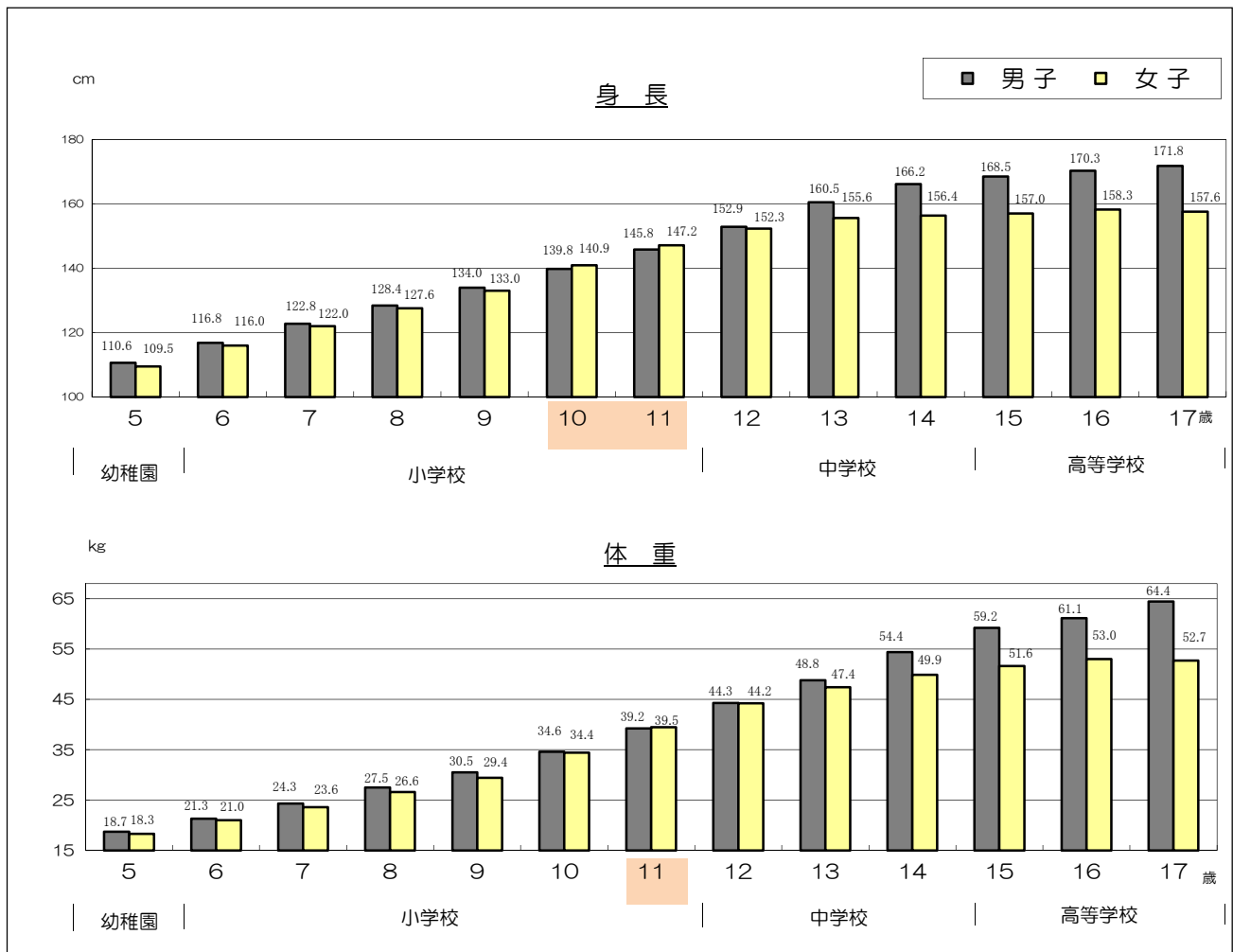
② 体重

男子は、13歳と14歳の間が5.6kgと最も大きく、15歳と16歳の間が1.9kgと最も小さい。女子は、10歳と11歳の間が5.1kgと最も大きく、16歳と17歳の間が0.3kgと最も小さい。

(2) 男女の体格差

女子が男子を上回る発育年齢は、身長では10歳から11歳、体重では11歳で、その差の最大は、身長では11歳の1.4cm、体重では11歳の0.3kgとなっている。この時期を過ぎると男子が女子を上回り、17歳での差は、身長14.2cm、体重11.7kgとなっている。

図3 年齢別平均体格



#### 4 世代間比較 30年前(昭和61年度)の体格との比較 (表4、別表2)

子世代(平成28年度)と親の世代(30年前の昭和61年度)の体格を比較してみると、男子は9歳から15歳までと17歳の身長、7歳から17歳までの体重、女子は、8歳と10歳から13歳までの身長、6歳から8歳までと10歳から12歳までの体重が増加している。

- (1) 17歳(高校3年生)の体格の比較  
17歳の体格を比較すると、30年前に比べて男子は身長が1.0cm高く、体重が1.6kg多くなっている。女子は身長が0.7cm低く、体重が0.6kg少なくなっている。
- (2) 体格差の最も大きい年齢  
30年前と比べ、男子は身長は13歳、体重は11歳で最も増加している。女子は身長と体重は10歳で最も増加している。

表4 30年前の体格との比較

区分	身長 (cm)			体重 (kg)						
	平成 28年度 A	昭和 61年度 B	差 A-B	平成 28年度 A	昭和 61年度 B	差 A-B				
男子	幼稚園	5歳	110.6	110.8	△0.2	18.7	19.1	△0.4		
		小学校	6歳	116.8	116.8	-	21.3	21.4	△0.1	
			7歳	122.8	123.0	△0.2	24.3	24.0	0.3	
	8歳		128.4	128.5	△0.1	27.5	27.0	0.5		
	9歳		134.0	133.5	0.5	30.5	30.0	0.5		
	10歳		139.8	138.9	0.9	34.6	33.9	0.7		
	11歳		145.8	144.4	1.4	39.2	37.4	1.8		
	中学校		12歳	152.9	151.3	1.6	44.3	42.9	1.4	
		13歳	160.5	158.7	1.8	48.8	48.0	0.8		
		14歳	166.2	164.9	1.3	54.4	53.9	0.5		
	高等学校	15歳	168.5	168.0	0.5	59.2	58.4	0.8		
		16歳	170.3	170.5	△0.2	61.1	60.8	0.3		
		17歳	171.8	170.8	1.0	64.4	62.8	1.6		
	女子	幼稚園	5歳	109.5	110.2	△0.7	18.3	18.7	△0.4	
			小学校	6歳	116.0	116.1	△0.1	21.0	20.8	0.2
				7歳	122.0	122.3	△0.3	23.6	23.4	0.2
		8歳		127.6	127.5	0.1	26.6	26.0	0.6	
9歳		133.0		133.3	△0.3	29.4	29.8	△0.4		
10歳		140.9		139.6	1.3	34.4	33.5	0.9		
11歳		147.2		146.4	0.8	39.5	38.8	0.7		
中学校		12歳		152.3	151.8	0.5	44.2	43.6	0.6	
		13歳	155.6	155.2	0.4	47.4	47.5	△0.1		
		14歳	156.4	157.2	△0.8	49.9	50.9	△1.0		
高等学校		15歳	157.0	157.8	△0.8	51.6	52.9	△1.3		
		16歳	158.3	158.3	-	53.0	53.4	△0.4		
		17歳	157.6	158.3	△0.7	52.7	53.3	△0.6		

#### 5 発育量の世代間比較 30年前(昭和61年度)との比較 (表5、図4、別表5)

5歳から17歳まで12年間の総発育量と年間発育量の最も大きい年齢について、子世代(今年度調査の17歳(平成10年度生まれ))と親世代(30年前調査の17歳(昭和43年度生まれ))を比較すると、次のとおりである。

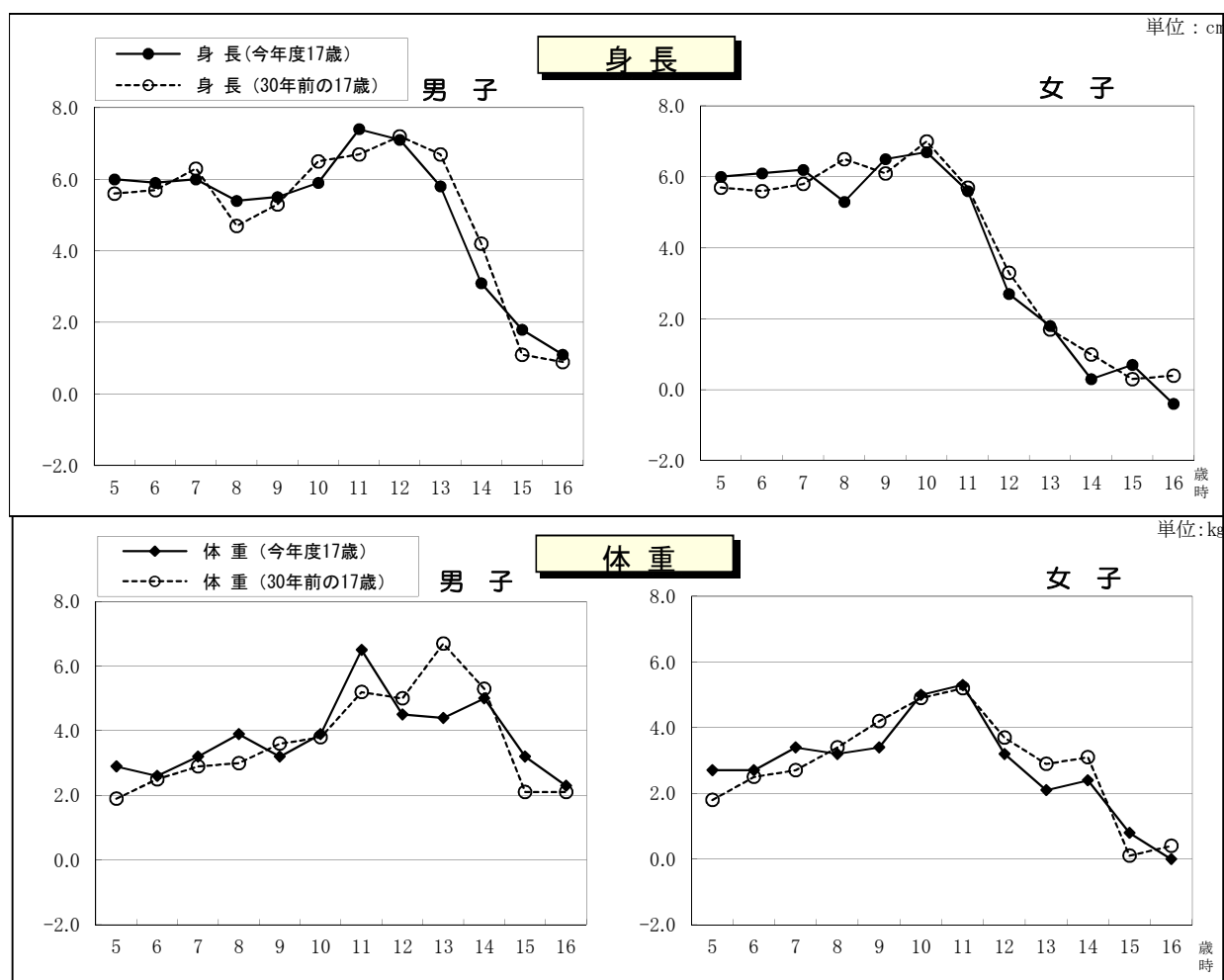
- (1) 総発育量の比較  
今年度17歳(平成10年度生まれ)の総発育量を30年前と比較すると、身長では男子は0.1cm増、女子は1.6cm減となっている。体重では男子は1.5kg増、女子は0.7kg減となっている。
- (2) 年間発育量の最も大きい年齢  
今年度17歳(平成10年度生まれ)の年間発育量をみると、男子は、身長・体重で11歳時が最も大きく、女子は、身長は10歳時、体重は11歳時が最も大きい。  
一方、30年前の17歳(昭和43年度生まれ)の年間発育量は、男子は身長は12歳時、体重は13歳児が最も大きく、女子は身長は10歳時、体重は11歳時が最も大きい。

表5 年次別、男女別、発育量の比較

区分	男子				女子				
	5歳時の体格	17歳時の体格	総発育量	年間発育量最大の年齢	5歳時の体格	17歳時の体格	総発育量	年間発育量最大の年齢	
身長 cm	昭和 43 年度生まれ	109.9	170.8	60.9	12歳時	109.2	158.3	49.1	10歳時
	53	111.2	171.5	60.3	10歳時	110.4	158.8	48.4	10歳時
	61	111.1	171.7	60.6	11歳時	109.9	158.2	48.3	10歳時
	5	110.7	171.4	60.7	12歳時	110.4	158.7	48.3	9歳時
	平成 10	110.8	171.8	61.0	11歳時	110.1	157.6	47.5	10歳時
体重 kg	昭和 43 年度生まれ	18.7	62.8	44.1	13歳時	18.4	53.3	34.9	11歳時
	53	19.2	63.0	43.8	13歳時	18.9	54.0	35.1	10歳時
	61	19.3	64.6	45.3	11歳時	18.8	54.1	35.3	10歳時
	5	19.1	64.6	45.5	11歳時	18.9	53.1	34.2	11歳時
	平成 10	18.8	64.4	45.6	11歳時	18.5	52.7	34.2	11歳時

- (注)1 総発育量とは、例えば昭和43年度生まれの総発育量は、昭和43年度生まれの「17歳時の体格」から「5歳時の体格」を引いたものである。  
 2 年間発育量とは、例えば、昭和43年度生まれの「5歳時」の年間発育量は、昭和50年度調査6歳の者の体格から前年度調査5歳の者の体格を引いたものである。  
 3 出生年度については、例えば、「昭和43年度生まれ」とは、昭和43年4月2日から翌年4月1日までに生まれた者をいう。

図4 年間発育量の30年前との比較



(注) 年間発育量とは、例えば、平成10年度生まれの「5歳時」の年間発育量は、平成17年度調査6歳の者の体格から前年度調査5歳の者の体格を引いたものである。

## II 健康状態

### 1 疾病・異常の被患率等別状況(表6、別表3)

疾病・異常を被患率等別にみると、幼稚園及び小学校においては「むし歯(う歯)」の者の割合が最も多く、小学校では、次いで「裸眼視力1.0未満」の順となっている。

中学校、高等学校においては、「裸眼視力1.0未満」が最も多く、次いで「むし歯(う歯)」の順となっている。

表6 主な疾病・異常被患率

順位	幼稚園		小学校		中学校		高等学校	
	区分	%	区分	%	区分	%	区分	%
1	むし歯(う歯)	29.4	むし歯(う歯)	49.0	裸眼視力1.0未満	60.9	裸眼視力1.0未満	70.0
2	鼻・副鼻腔疾患	2.0	裸眼視力1.0未満	33.8	むし歯(う歯)	43.2	むし歯(う歯)	55.0
3	その他の皮膚疾患	1.9	鼻・副鼻腔疾患	12.8	鼻・副鼻腔疾患	8.9	歯垢の状態	8.1
4	ぜん息	1.6	歯・口腔のその他の疾病・異常	5.0	歯垢の状態	6.5	歯肉の状態	7.5
5	その他の疾病・異常	1.2	歯列・咬合	4.9	歯肉の状態	5.2	歯列・咬合	3.0

(注) 1「歯・口腔のその他の疾病・異常」とは、口角炎、口唇炎、口内炎、唇裂、口蓋裂、舌小帯異常、唾石、癒合歯、要注意乳歯等のある者である。

2「その他の皮膚疾患」とは、伝染性皮膚疾患、毛髪疾患等、アトピー性皮膚炎以外の皮膚疾患と判定された者である。

3「その他の疾病・異常」とは、この調査のいずれの調査項目にも該当しない疾病及び異常の者である。

### 2 主な疾病・異常被患率の推移(別表3・4)

#### (1) 栄養状態

平成28年度の栄養状態について「学校医から栄養不良又は肥満傾向で特に注意を要すると判定された者」の割合は、幼稚園が0.4%、小学校が1.3%、中学校が0.3%、高等学校が0.6%となっており、前年度と比べると、中学校及び高等学校では減少しているが、幼稚園及び小学校では増加している。

#### (2) 鼻・副鼻腔疾患

平成28年度の「鼻・副鼻腔疾患」(蓄のう症、アレルギー性鼻炎(花粉症等)等)の者の割合は、幼稚園が2.0%、小学校が12.8%、中学校が8.9%、高等学校が2.6%となっており、前年度と比べると、各学校段階において増加している。

#### (3) 心電図異常(6歳、12歳及び15歳時のみ)

平成28年度の「心電図異常」の割合は、小学校(6歳)で2.1%、中学校(12歳)で4.3%、高等学校(15歳)で2.0%となっており、前年度と比べると、中学校では増加しているが、小学校及び高等学校では減少している。

#### (4) ぜん息

平成28年度の「ぜん息」の者の割合は、幼稚園が1.6%、小学校が2.4%、中学校が1.4%、高等学校が1.4%となっており、前年度と比べると、幼稚園及び小学校では減少しているが、中学校では増加している。また、高等学校では前年度と変わらなかった。

#### (5) むし歯(う歯) (表7、表8、図5)

平成28年度の「むし歯」の者の割合(処置完了者を含む。以下同じ。)は、幼稚園が29.4%、小学校が49.0%、中学校が43.2%、高等学校が55.0%で、前年度と比べると、中学校及び高等学校では減少しているが、幼稚園及び小学校では増加している。

平成28年度の被患率を10年前の平成18年度と比べると、幼稚園で23.8ポイント、小学校で22.5ポイント、中学校で23.5ポイント、高等学校で16.2ポイント低下している。

中学校1年生(12歳)のみを調査対象としている永久歯の1人当たりの平均むし歯等数(喪失歯及び処置歯数を含む)は1.1本で、前年度と変わらなかった。

表7 むし歯(う歯)の処置完了状況等の推移

単位:%

区分	平成18年度	平成19年度	平成20年度	平成21年度	平成22年度	平成23年度	平成24年度	平成25年度	平成26年度	平成27年度	平成28年度	
幼稚園	計	53.20	52.30	45.80	48.50	x	38.2	35.9	32.40	28.1	23.0	29.4
	処置完了者	20.41	20.40	17.80	17.20	x	12.7	13.2	8.90	11.4	6.8	9.4
	未処置歯のある者	32.79	31.90	28.00	31.30	x	25.5	22.8	23.40	16.8	16.2	20.0
小学校	計	71.52	67.40	65.30	66.00	61.3	62.9	57.5	54.1	51.9	48.2	49.0
	処置完了者	30.86	30.00	28.40	29.80	26.3	27.0	25.4	23.8	22.0	21.2	21.8
	未処置歯のある者	40.66	37.50	36.90	36.20	34.9	35.9	32.1	30.4	29.9	27.0	27.2
中学校	計	66.66	64.00	64.60	58.80	55.7	58.5	52.8	52.4	49.6	44.9	43.2
	処置完了者	34.88	34.10	37.50	33.70	30.0	32.2	28.0	27.3	26.8	23.6	25.5
	未処置歯のある者	31.77	29.90	27.10	25.20	25.8	26.3	24.7	25.0	22.8	21.2	17.7
高等学校	計	71.17	73.40	72.60	69.10	62.2	62.1	57.1	59.4	53.0	56.0	55.0
	処置完了者	38.19	41.70	38.80	37.30	34.2	35.8	29.8	34.9	29.4	32.8	33.5
	未処置歯のある者	32.98	31.70	33.80	31.80	28.0	26.3	27.3	24.5	23.6	23.2	21.5

(注)1 四捨五入の関係で項目計と内訳が一致しないことがある。

2 [X]は疾病・異常被患率等の標準誤差が5%以上、受検者数が100人(5歳は50人)未満または回答校が1校以下のため統計数値を公表しない。

3 平成19年度から小数第1位までの表記となった。

表8 12歳の永久歯の一人当たり平均むし歯(う歯)等数

(本)

区分	昭和61年度	平成8年度	平成18年度	平成24年度	平成25年度	平成26年度	平成27年度	平成28年度
計	5.69	4.01	1.90	1.3	1.3	1.3	1.1	1.1
喪失歯数	0.04	0.06	0.03	0.0	0.0	0.0	0.0	0.0
むし歯(う歯)	計	5.65	3.95	1.87	1.3	1.3	1.1	1.1
	処置歯数	3.86	2.98	1.29	0.8	0.8	0.6	0.7
	未処置歯数	1.80	0.97	0.58	0.5	0.5	0.4	0.3

(7) 裸眼視力(表9、図6)

平成28年度の「裸眼視力1.0未満」の者の割合は、小学校が33.8%、中学校が60.9%、高等学校が70.0%となっており、前年度と比較すると、各学校段階において増加している。なお、幼稚園の被患率は公表されていない。

また、平成28年度の被患率を10年前の平成18年度と比べると、小学校で4.4ポイント、中学校で9.5ポイント上昇している。

表9 裸眼視力1.0未満の者の割合の推移

単位:%

区分	平成18年度	平成19年度	平成20年度	平成21年度	平成22年度	平成23年度	平成24年度	平成25年度	平成26年度	平成27年度	平成28年度	
幼稚園	計	x	15.3	11.7	x	x	x	x	x	x	X	
	1.0未満0.7以上	x	10.8	8.6	x	x	x	x	x	x	X	
	0.7未満0.3以上	x	4.2	2.4	x	x	x	x	x	x	X	
	0.3未満	x	0.3	0.6	x	x	x	x	x	x	X	
小学校	計	29.45	29.2	32.4	31.0	31.7	31.7	31.0	31.5	30.0	32.5	33.8
	1.0未満0.7以上	10.89	9.7	11.7	9.3	10.1	10.8	10.0	10.5	9.7	10.4	10.7
	0.7未満0.3以上	12.28	12.5	12.9	11.9	11.9	12.1	12.1	12.8	12.0	13.0	12.6
	0.3未満	6.29	7.0	7.8	9.8	9.8	8.9	8.9	8.3	8.3	9.1	10.6
中学校	計	51.41	58.9	57.5	59.0	61.3	60.7	56.5	58.6	58.9	58.1	60.9
	1.0未満0.7以上	7.14	10.5	10.7	10.1	11.5	11.0	8.0	10.2	10.2	9.9	9.8
	0.7未満0.3以上	20.09	22.2	18.3	21.5	19.9	18.4	16.6	18.1	19.7	16.2	21.6
	0.3未満	24.18	26.2	28.4	27.5	29.9	31.2	31.8	30.4	29.0	31.9	29.4
高等学校	計	x	61.0	65.3	68.9	x	74.4	x	x	71.7	65.8	70.0
	1.0未満0.7以上	x	8.0	9.6	9.5	x	9.4	x	x	7.9	7.0	9.2
	0.7未満0.3以上	x	14.6	17.1	15.2	x	12.9	x	x	13.6	14.2	18.2
	0.3未満	x	38.5	38.6	44.2	x	52.1	x	x	50.2	44.5	42.7

(注)1 四捨五入の関係で項目計と内訳が一致しないことがある。

2 [X]は疾病・異常被患率等の標準誤差が5%以上、受検者数が100人(5歳は50人)未満または回答校が1校以下のため統計数値を公表しない。

3 平成19年度から小数第1位までの表記となった。

図5 むし歯(う歯)の者の割合の推移

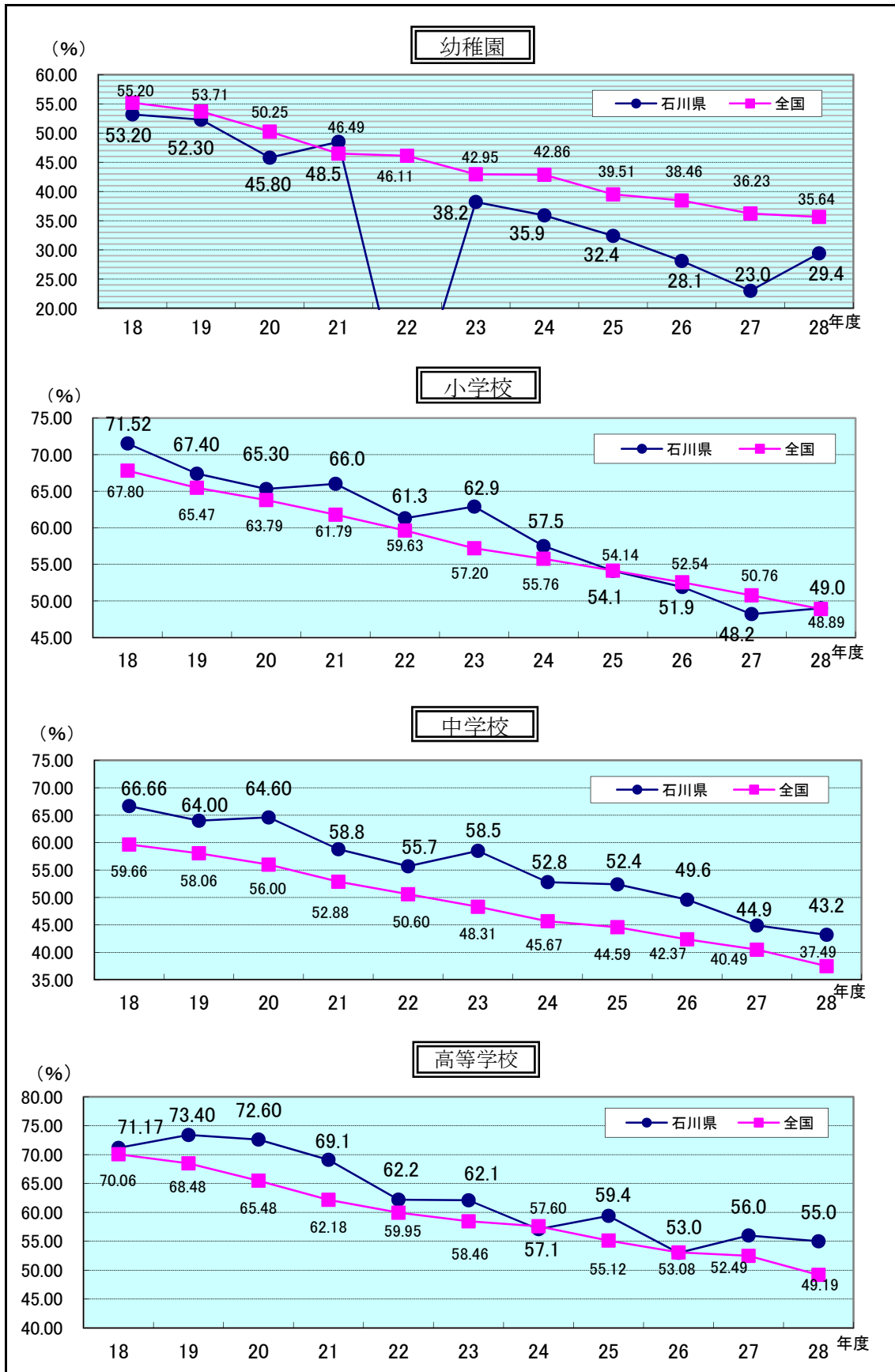
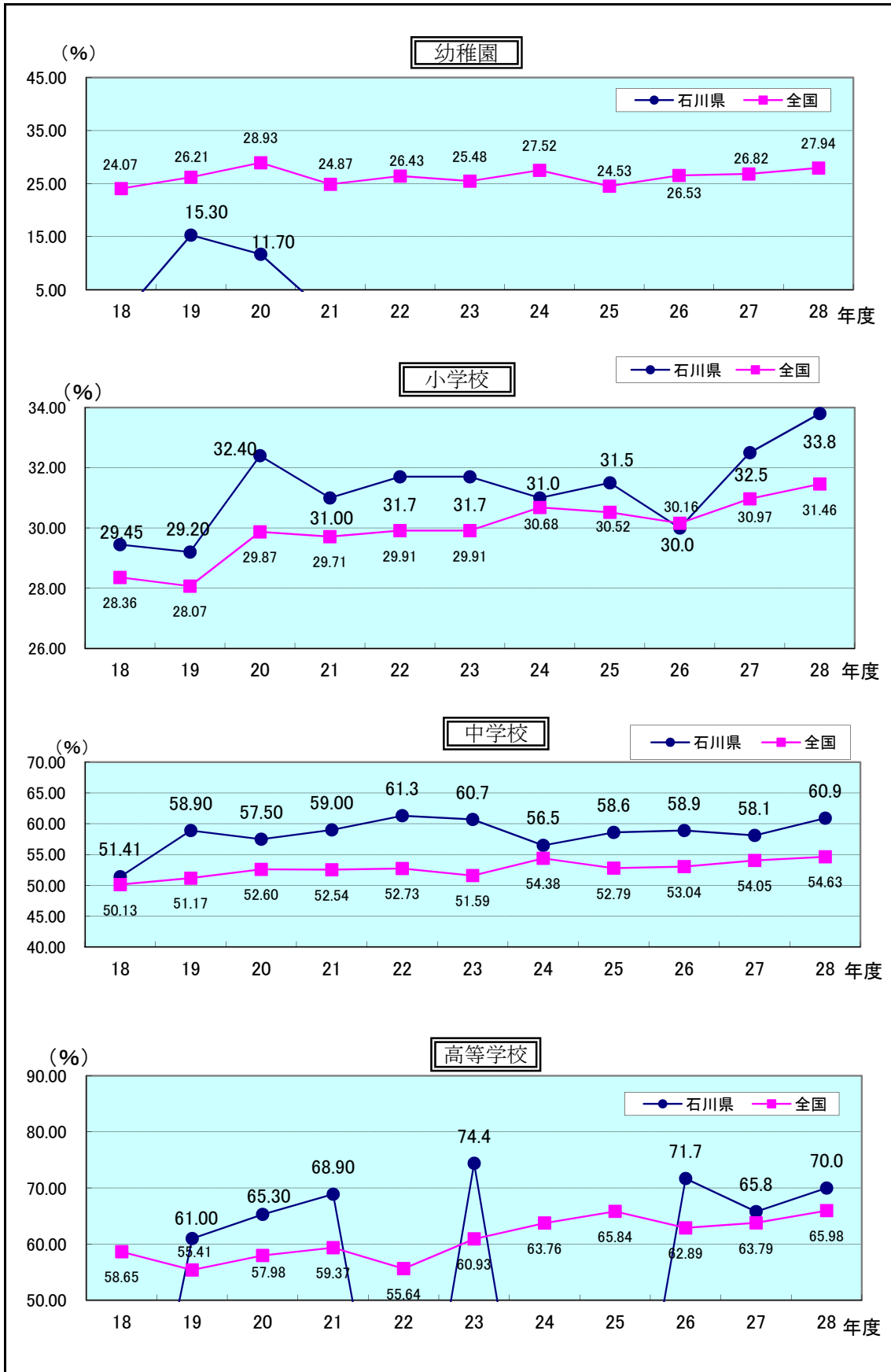


図6 裸眼視力1.0未満の者の推移





### Ⅲ 全国値との比較

#### 1 発育状態

(1) 全国平均体格との差 (表10、別表1)

##### ① 身長

男子は、全ての年齢で全国平均値を上回っている。女子は、9歳・14歳・15歳・17歳を除く各年齢で全国平均値を上回っている。

##### ② 体重

男子は、13歳で全国平均値と同値、5歳・6歳・9歳を除く各年齢で全国平均値を上回っている。女子は、5歳・9歳・14歳・15歳・17歳を除く各年齢で全国平均値を上回っている。

表10 身長・体重の全国平均値との比較

区 分			身 長 (cm)			体 重 (kg)		
			石川県 A	全国 B	差 A-B	石川県 A	全国 B	差 A-B
男 子	幼稚園	5歳	110.6	110.4	0.2	18.7	18.9	△0.2
		6歳	116.8	116.5	0.3	21.3	21.4	△0.1
	小学校	7歳	122.8	122.5	0.3	24.3	24.0	0.3
		8歳	128.4	128.1	0.3	27.5	27.2	0.3
		9歳	134.0	133.6	0.4	30.5	30.6	△0.1
		10歳	139.8	138.8	1.0	34.6	34.0	0.6
		11歳	145.8	145.2	0.6	39.2	38.4	0.8
	中学校	12歳	152.9	152.7	0.2	44.3	44.0	0.3
		13歳	160.5	159.9	0.6	48.8	48.8	-
		14歳	166.2	165.2	1.0	54.4	53.9	0.5
	高等学校	15歳	168.5	168.3	0.2	59.2	58.7	0.5
		16歳	170.3	169.9	0.4	61.1	60.5	0.6
		17歳	171.8	170.7	1.1	64.4	62.5	1.9
女 子	幼稚園	5歳	109.5	109.4	0.1	18.3	18.5	△0.2
		6歳	116.0	115.6	0.4	21.0	20.9	0.1
	小学校	7歳	122.0	121.5	0.5	23.6	23.5	0.1
		8歳	127.6	127.2	0.4	26.6	26.4	0.2
		9歳	133.0	133.4	△0.4	29.4	29.8	△0.4
		10歳	140.9	140.2	0.7	34.4	34.0	0.4
		11歳	147.2	146.8	0.4	39.5	39.0	0.5
	中学校	12歳	152.3	151.9	0.4	44.2	43.7	0.5
		13歳	155.6	154.8	0.8	47.4	47.2	0.2
		14歳	156.4	156.5	△0.1	49.9	50.0	△0.1
	高等学校	15歳	157.0	157.1	△0.1	51.6	51.7	△0.1
		16歳	158.3	157.5	0.8	53.0	52.6	0.4
		17歳	157.6	157.8	△0.2	52.7	52.9	△0.2

(2) 総発育量の全国平均値との比較 (表11、別表5)

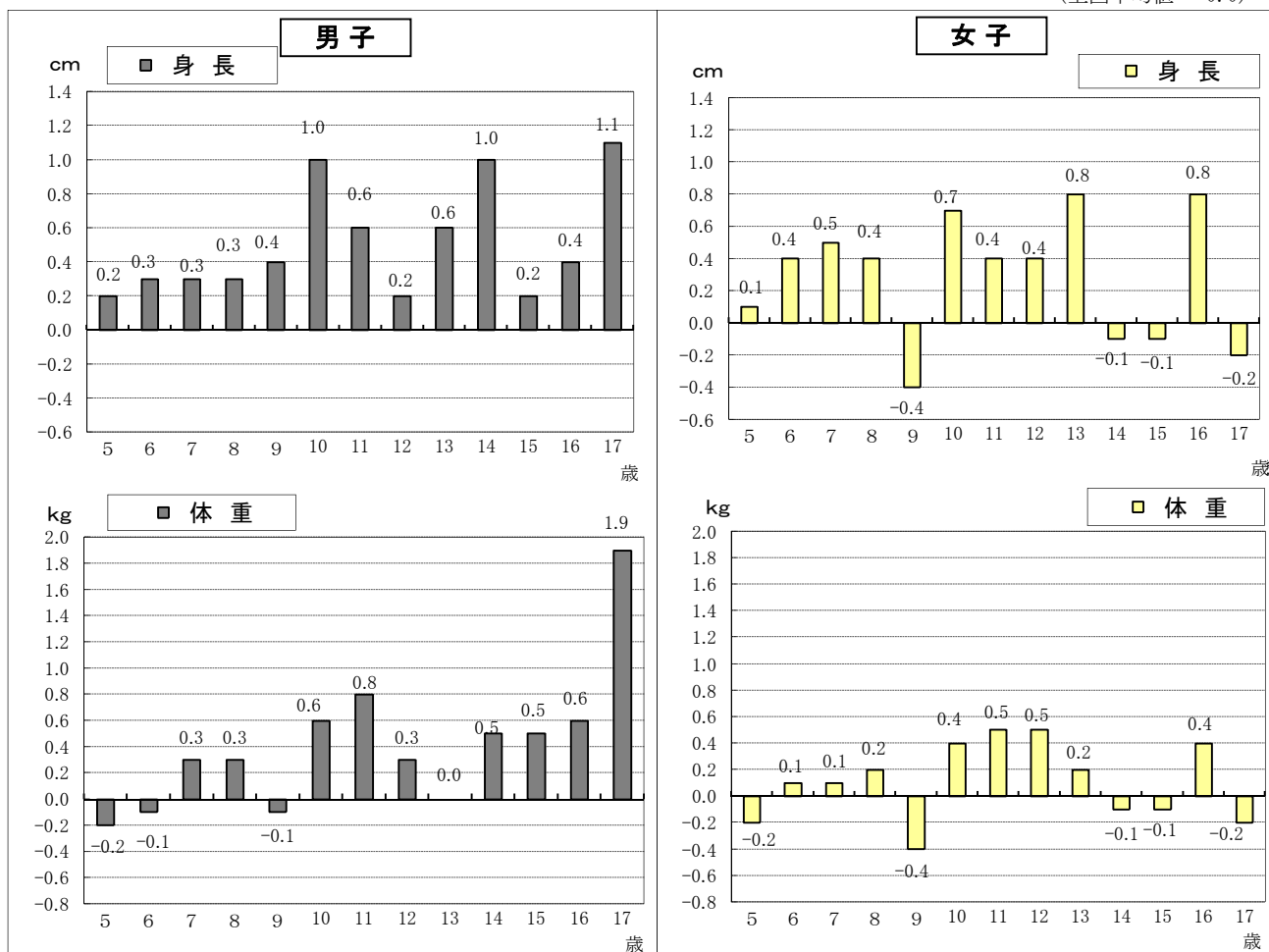
17歳(平成10年度生まれ)の総発育量を比較すると、男子は身長1.2cm、体重は2.2kg全国平均値を上回っている。女子は身長0.3cm全国平均値を下回り、体重は同じ数値となっている。

表11 総発育量の全国平均値との比較

区 分		男 子 (平成10年度生まれ)			女 子 (平成10年度生まれ)		
		5歳時の体格 A	17歳時の体格 B	総発育量 B-A	5歳時の体格 A	17歳時の体格 B	総発育量 B-A
身長 cm	石 川 県	110.8	171.8	61.0	110.1	157.6	47.5
	全 国	110.9	170.7	59.8	110.0	157.8	47.8
体重 kg	石 川 県	18.8	64.4	45.6	18.5	52.7	34.2
	全 国	19.1	62.5	43.4	18.7	52.9	34.2

図7 年齢別体格の全国平均値との差

(全国平均値 = 0.0)



(3) 17歳(高校3年生)の身長との比較 (図8、図9)

17歳の身長を全国値と比較すると、石川県は男子は全国平均値を上回っており、女子は下回っている。

(4) 肥満傾向児の出現率の全国平均値との比較 (表12)

平成28年度の肥満傾向児の出現率は、男子では17歳の12.98%、女子では12歳の9.71%が最も高く、反対に男子では5歳の2.37%、女子も5歳の0.91%が最も低い。

また、全国平均と比べると、男子は8歳・11歳・14歳・15歳・17歳において、女子は7歳・8歳・11歳・12歳・17歳において上回っている。

表12 肥満傾向児率の出現率の全国値との比較

単位：%

区分	幼稚園	小学校						中学校			高等学校			
	5歳	6歳	7歳	8歳	9歳	10歳	11歳	12歳	13歳	14歳	15歳	16歳	17歳	
計	石川県	1.66	3.50	5.59	7.86	6.38	7.68	10.10	9.66	6.45	7.66	9.57	7.34	10.67
	全国	2.56	4.30	5.47	7.15	8.32	8.96	9.22	9.52	7.88	7.88	9.72	8.40	9.30
男	石川県	2.37	3.09	4.89	7.86	7.12	8.67	11.31	9.61	6.21	8.12	11.37	9.19	12.98
	全国	2.68	4.35	5.74	7.65	9.41	10.01	10.08	10.42	8.28	8.04	10.95	9.43	10.64
女	石川県	0.91	3.91	6.29	7.87	5.62	6.65	8.87	9.71	6.70	7.17	7.74	5.40	8.23
	全国	2.44	4.24	5.18	6.63	7.17	7.86	8.31	8.57	7.46	7.70	8.46	7.36	7.95

(注) 肥満傾向児とは、性別・年齢別・身長別標準体重から肥満度を求め、肥満度が20%以上の者である。  
 肥満度 = (実測体重 - 身長別標準体重) / 身長別標準体重 × 100 (%)

(5) 痩身傾向児の出現率の全国平均値との比較 (表13)

平成28年度の痩身傾向児の出現率は男子では12歳の3.08%、女子では10歳の4.78%が最も高く、反対に、男子では7歳の0.16%、女子では6歳の0.19%が最も低い。

また、全国平均と比べると、男子では5歳・12歳、女子は5歳・7歳・8歳・10歳・13歳・14歳・16歳・17歳で全国平均値を上回っている。

表13 痩身傾向児率の出現率の全国値との比較

単位：%

区分	幼稚園	小学校						中学校			高等学校			
	5歳	6歳	7歳	8歳	9歳	10歳	11歳	12歳	13歳	14歳	15歳	16歳	17歳	
計	石川県	0.91	0.19	0.45	1.01	0.93	3.57	2.03	2.95	2.95	2.17	2.41	1.97	0.91
	全国	0.33	0.43	0.52	1.12	1.66	2.74	2.96	3.50	2.74	2.24	2.69	2.05	1.86
男	石川県	0.87	0.18	0.16	0.66	0.50	2.42	2.20	3.08	1.65	1.52	2.99	1.89	0.27
	全国	0.24	0.45	0.41	1.16	1.48	2.49	2.94	2.75	2.04	1.84	3.07	2.25	2.21
女	石川県	0.95	0.19	0.74	1.36	1.38	4.78	1.85	2.82	4.31	2.87	1.81	2.05	1.58
	全国	0.44	0.40	0.64	1.07	1.86	2.99	2.99	4.29	3.47	2.67	2.30	1.84	1.51

(注) 痩身傾向児とは、性別・年齢別・身長別標準体重から肥満度を求め、肥満度が-20%以下の者である。  
 肥満度 = (実測体重 - 身長別標準体重) / 身長別標準体重 × 100 (%)

図8 17歳男女平均値の推移

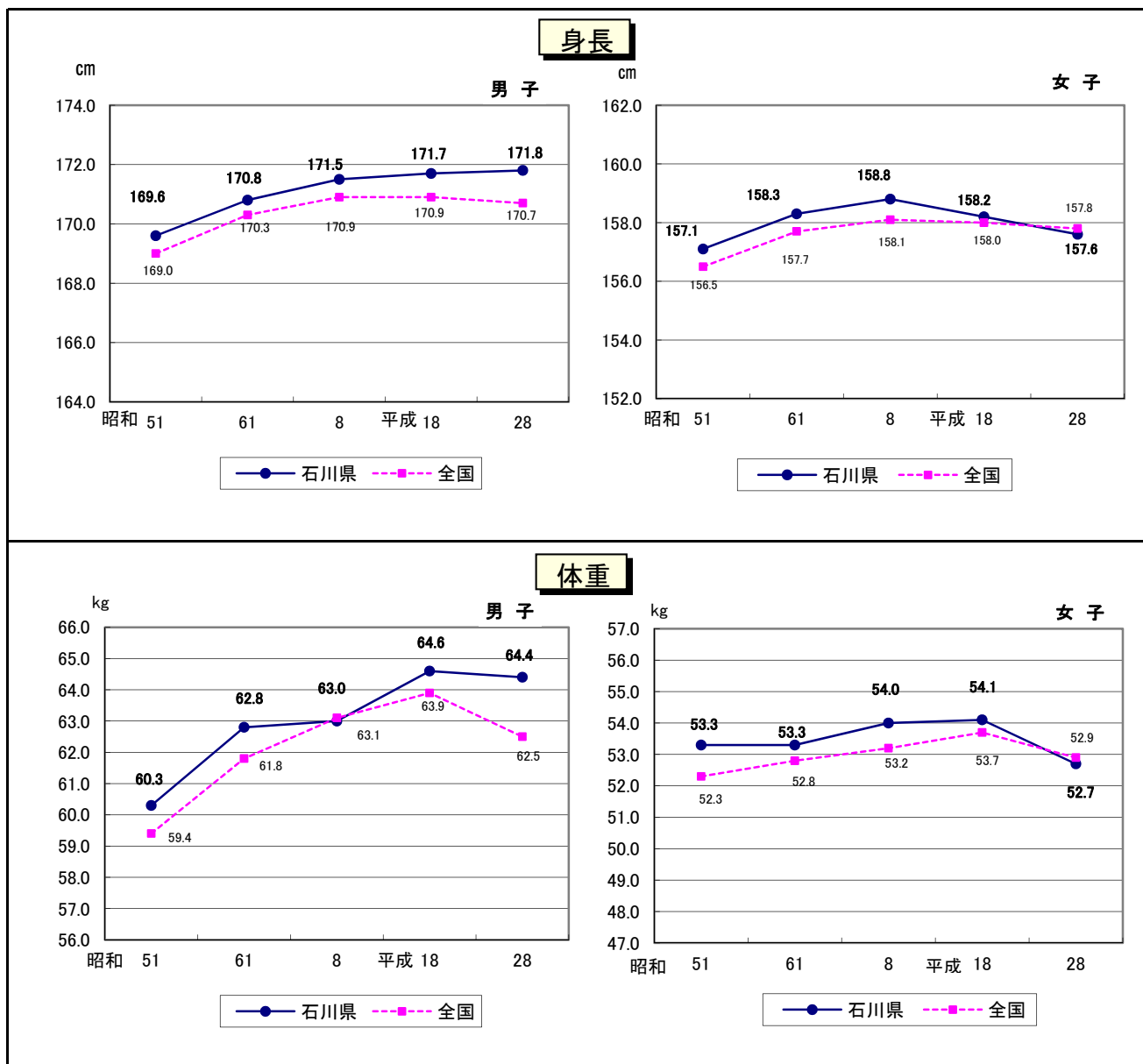
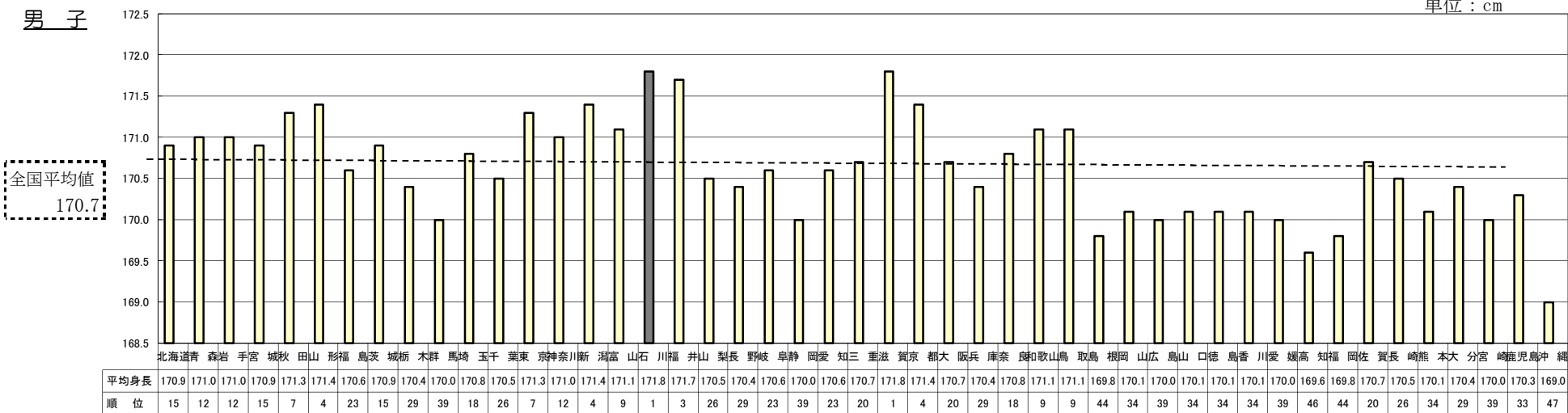


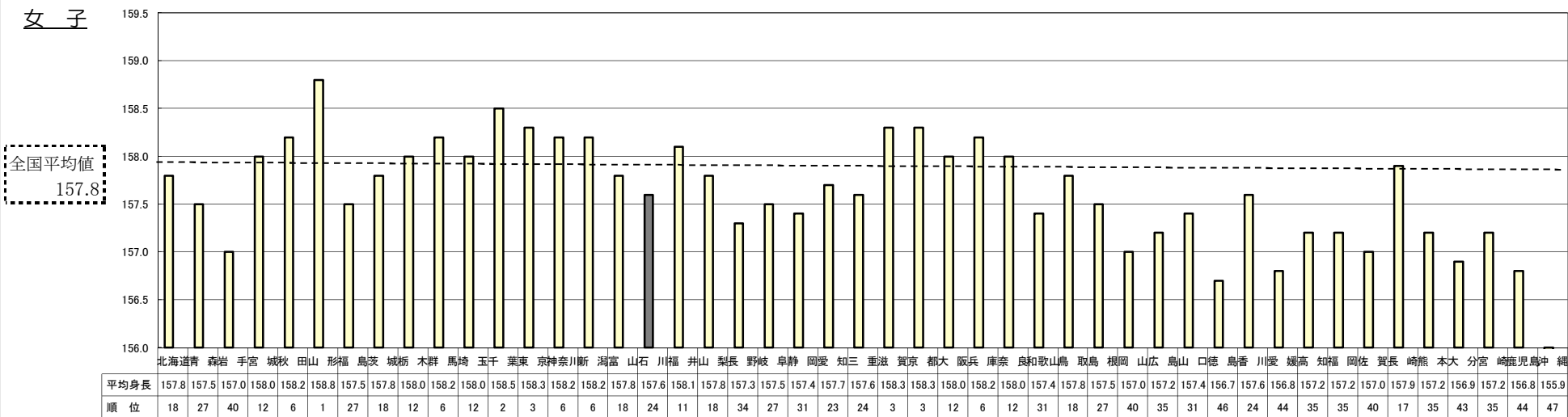
図9 都道府県別17歳の平均身長

単位：cm

男子



女子

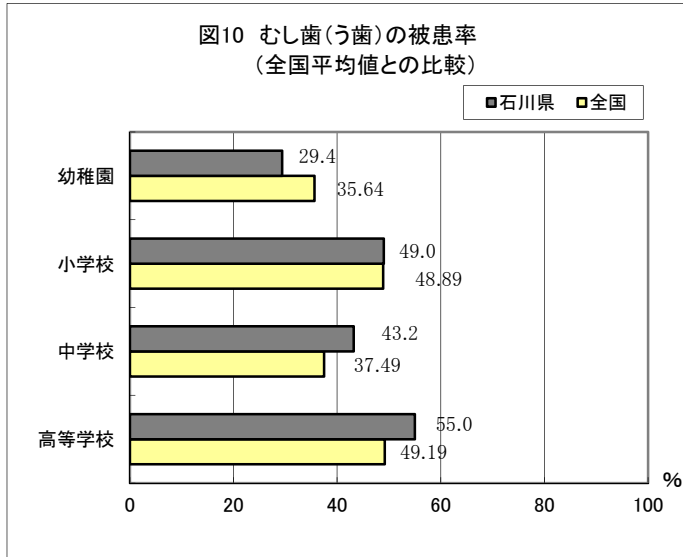


## 2 健康状態

○ 主な疾病・異常被患率の全国平均値との比較(図10・11、別表3参照)

### (1) むし歯(う歯)被患率の全国平均値との比較

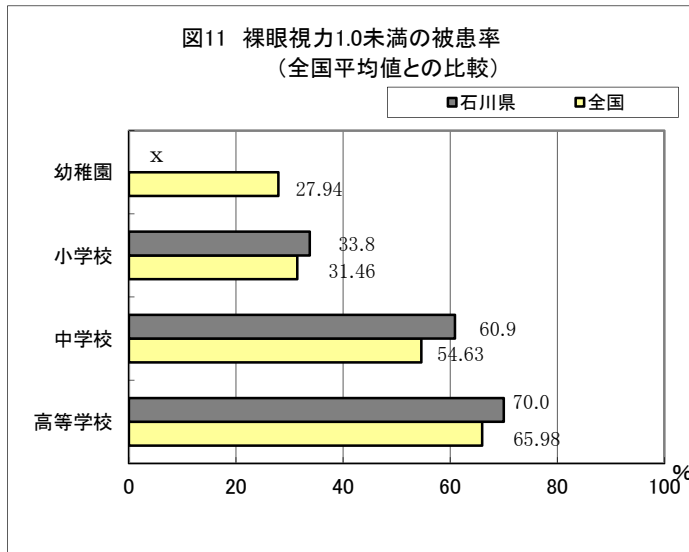
むし歯(う歯)の被患率は、幼稚園で全国平均値を6.24ポイント下回っているが、小学校では0.11ポイント、中学校では5.71ポイント、高等学校では5.81ポイント全国平均値をそれぞれ上回っている。



(注) 全国数値は小数第2位まで、石川県数値は小数第1位までを表記。

### (2) 裸眼視力1.0未満被患率の全国平均値との比較

裸眼視力1.0未満の被患率は、小学校で2.34ポイント、中学校で6.27ポイント、高等学校で4.02ポイント全国平均値をそれぞれ上回っている。



(注) 全国数値は小数第2位まで、石川県数値は小数第1位までを表記。



# 統計表

別表1 年齢別、男女別体格の平均値及び

区 分			身 長 (cm)							
			平 均 値					標 準 偏 差		
			全 国	前年差	石川県	前年差	差	全 国	石川県	
男 子	幼 稚 園	5歳	110.4	-	110.6	△0.2	0.2	4.74	4.76	
		小 学 校	6歳	116.5	-	116.8	0.2	0.3	4.91	4.63
	7		122.5	-	122.8	△0.1	0.3	5.08	5.25	
	8		128.1	-	128.4	-	0.3	5.36	5.17	
	9		133.6	0.1	134.0	0.2	0.4	5.67	5.50	
	10		138.8	△0.1	139.8	0.3	1.0	6.21	6.14	
	11		145.2	-	145.8	-	0.6	7.06	6.50	
	中 学 校	12歳	152.7	0.1	152.9	△0.2	0.2	7.96	7.45	
		13	159.9	0.1	160.5	△0.4	0.6	7.55	7.47	
		14	165.2	0.1	166.2	0.4	1.0	6.68	6.59	
		高 等 学 校	15歳	168.3	-	168.5	△0.8	0.2	5.92	5.83
			16	169.9	0.1	170.3	△0.4	0.4	5.86	5.83
			17	170.7	-	171.8	-	1.1	5.81	6.03
	女 子	幼 稚 園	5歳	109.4	-	109.5	△0.3	0.1	4.67	4.69
			小 学 校	6歳	115.6	0.1	116.0	0.2	0.4	4.88
		7		121.5	-	122.0	△0.2	0.5	5.09	5.22
		8		127.2	△0.1	127.6	0.3	0.4	5.46	5.66
9		133.4		-	133.0	△1.2	△0.4	6.05	5.41	
10		140.2		0.1	140.9	0.4	0.7	6.79	7.08	
11		146.8		0.1	147.2	-	0.4	6.66	6.76	
中 学 校		12歳	151.9	0.1	152.3	0.1	0.4	5.87	5.71	
		13	154.8	△0.1	155.6	0.6	0.8	5.40	5.48	
		14	156.5	-	156.4	△0.5	△0.1	5.25	5.20	
		高 等 学 校	15歳	157.1	-	157.0	△0.5	△0.1	5.25	4.84
			16	157.5	△0.1	158.3	0.3	0.8	5.30	5.12
			17	157.8	△0.1	157.6	△0.3	△0.2	5.40	5.60

(注) 1 前年差の数値は、平成27年度と28年度の比較である。  
 2 差は、全国平均値と県平均値の比較である。



## 標準偏差（全国、石川県）

体 重 (kg)						
平 均 値					標 準 偏 差	
全 国	前年差	石川県	前年差	差	全 国	石川県
18.9	-	18.7	△0.1	△0.2	2.63	2.56
21.4	0.1	21.3	△0.2	△0.1	3.38	2.97
24.0	0.1	24.3	0.1	0.3	4.09	4.21
27.2	0.3	27.5	0.5	0.3	5.08	5.33
30.6	0.2	30.5	0.2	△0.1	6.16	5.61
34.0	-	34.6	0.5	0.6	7.29	7.31
38.4	0.2	39.2	0.4	0.8	8.47	8.38
44.0	0.1	44.3	△0.5	0.3	9.72	9.82
48.8	-	48.8	△1.0	-	9.76	9.54
53.9	-	54.4	0.4	0.5	9.71	9.49
58.7	△0.3	59.2	△1.5	0.5	10.50	11.22
60.5	△0.1	61.1	△1.0	0.6	10.13	9.65
62.5	-	64.4	1.4	1.9	10.17	11.26
18.5	-	18.3	△0.2	△0.2	2.49	2.33
20.9	0.1	21.0	△0.2	0.1	3.19	3.19
23.5	0.1	23.6	△0.1	0.1	3.88	3.85
26.4	-	26.6	0.4	0.2	4.71	4.72
29.8	0.1	29.4	△1.0	△0.4	5.70	5.27
34.0	0.1	34.4	0.3	0.4	6.97	6.51
39.0	0.2	39.5	0.4	0.5	7.88	7.99
43.7	0.1	44.2	0.7	0.5	8.01	8.11
47.2	△0.1	47.4	0.3	0.2	7.57	7.29
50.0	0.1	49.9	△0.4	△0.1	7.46	7.05
51.7	0.2	51.6	△0.3	△0.1	7.78	6.88
52.6	-	53.0	0.3	0.4	7.61	7.74
52.9	△0.1	52.7	0.4	△0.2	7.73	8.00

別表2 年次別、年齢別、男女別

区 分			幼稚園		小 学 校								
			5 歳		6 歳		7 歳		8 歳		9 歳		10
			全 国	石川県	全 国	石川県	全 国	石川県	全 国	石川県	全 国	石川県	全 国
男	身 長 (cm)	昭和 61 年度	110.8	110.8	116.5	116.8	122.2	123.0	127.7	128.5	132.9	133.5	137.9
		平成 8	110.8	111.1	116.7	117.0	122.5	122.7	128.2	129.1	133.5	133.8	138.8
		18	110.7	111.4	116.6	116.7	122.5	122.7	128.3	128.4	133.6	133.8	138.9
		27	110.4	110.8	116.5	116.6	122.5	122.9	128.1	128.4	133.5	133.8	138.9
		28	110.4	110.6	116.5	116.8	122.5	122.8	128.1	128.4	133.6	134.0	138.8
		対61年度伸び率(%)	△0.4	△0.2	-	-	0.2	△0.2	0.3	△0.1	0.5	0.4	0.7
		子 体 重 (kg)	昭和 61 年度	19.2	19.1	21.2	21.4	23.8	24.0	26.7	27.0	29.7	30.0
平成 8	19.3		19.3	21.8	22.0	24.4	24.4	27.7	28.0	31.1	31.4	34.8	
18	19.1		19.3	21.6	21.7	24.2	24.3	27.4	27.5	30.9	31.2	34.5	
27	18.9		18.8	21.3	21.5	23.9	24.2	26.9	27.0	30.4	30.3	34.0	
28	18.9		18.7	21.4	21.3	24.0	24.3	27.2	27.5	30.6	30.5	34.0	
対61年度伸び率(%)	△1.6		△2.1	0.9	△0.5	0.8	1.3	1.9	1.9	3.0	1.7	2.7	
女	身 長 (cm)		昭和 61 年度	109.9	110.2	115.8	116.1	121.5	122.3	127.1	127.5	132.8	133.3
		平成 8	110.1	110.1	115.9	116.0	121.7	121.8	127.6	128.3	133.5	134.4	140.2
		18	109.8	110.4	115.7	116.0	121.7	122.2	127.4	127.7	133.5	133.1	140.2
		27	109.4	109.8	115.5	115.8	121.5	122.2	127.3	127.3	133.4	134.2	140.1
		28	109.4	109.5	115.6	116.0	121.5	122.0	127.2	127.6	133.4	133.0	140.2
		対61年度伸び率(%)	△0.5	△0.6	△0.2	△0.1	-	△0.2	0.1	0.1	0.5	△0.2	0.9
		子 体 重 (kg)	昭和 61 年度	18.8	18.7	20.8	20.8	23.3	23.4	26.2	26.0	29.4	29.8
平成 8	19.0		18.8	21.3	21.2	23.9	23.7	27.1	27.2	30.6	30.8	34.9	
18	18.7		18.6	21.1	21.3	23.6	23.9	26.6	26.9	30.1	29.6	34.2	
27	18.5		18.5	20.8	21.2	23.4	23.7	26.4	26.2	29.7	30.4	33.9	
28	18.5		18.3	20.9	21.0	23.5	23.6	26.4	26.6	29.8	29.4	34.0	
対61年度伸び率(%)	△1.6		△2.1	0.5	1.0	0.9	0.9	0.8	2.3	1.4	△1.3	2.1	

## 身体計測値の推移（全国、石川県）

			中 学 校						高 等 学 校					
歳	11 歳		12 歳		13 歳		14 歳		15 歳		16 歳		17 歳	
石川県	全 国	石川県	全 国	石川県	全 国	石川県	全 国	石川県	全 国	石川県	全 国	石川県	全 国	石川県
138.9	143.6	144.4	150.2	151.3	157.7	158.7	163.9	164.9	167.6	168.0	169.4	170.5	170.3	170.8
139.1	144.9	145.9	152.1	152.5	159.6	160.3	165.2	165.7	168.4	169.3	170.1	170.6	170.9	171.5
139.3	145.1	145.1	152.6	152.8	159.8	160.6	165.3	166.0	168.5	168.9	170.0	170.8	170.9	171.7
139.5	145.2	145.8	152.6	153.1	159.8	160.9	165.1	165.8	168.3	169.3	169.8	170.7	170.7	171.8
139.8	145.2	145.8	152.7	152.9	159.9	160.5	165.2	166.2	168.3	168.5	169.9	170.3	170.7	171.8
0.6	1.1	1.0	1.7	1.1	1.4	1.1	0.8	0.8	0.4	0.3	0.3	△0.1	0.2	0.6
33.9	37.0	37.4	42.2	42.9	47.7	48.0	53.3	53.9	58.3	58.4	60.4	60.8	61.8	62.8
34.7	39.0	39.6	44.5	44.6	49.9	49.7	54.9	55.3	59.7	60.5	61.5	62.2	63.1	63.0
35.2	38.8	38.8	44.9	44.5	49.9	49.7	55.1	54.4	60.1	60.0	62.0	62.9	63.9	64.6
34.1	38.2	38.8	43.9	44.8	48.8	49.8	53.9	54.0	59.0	60.7	60.6	62.1	62.5	63.0
34.6	38.4	39.2	44.0	44.3	48.8	48.8	53.9	54.4	58.7	59.2	60.5	61.1	62.5	64.4
2.1	3.8	4.8	4.3	3.3	2.3	1.7	1.1	0.9	0.7	1.4	0.2	0.5	1.1	2.5
139.6	145.6	146.4	151.0	151.8	154.4	155.2	156.3	157.2	157.1	157.8	157.5	158.3	157.7	158.3
140.8	146.9	147.8	152.0	153.0	155.1	156.0	156.7	157.5	157.4	157.7	157.9	158.4	158.1	158.8
140.7	147.0	147.4	152.0	153.3	155.2	155.6	156.7	157.5	157.3	157.8	157.8	158.0	158.0	158.2
140.5	146.7	147.2	151.8	152.2	154.9	155.0	156.5	156.9	157.1	157.5	157.6	158.0	157.9	157.9
140.9	146.8	147.2	151.9	152.3	154.8	155.6	156.5	156.4	157.1	157.0	157.5	158.3	157.8	157.6
0.9	0.8	0.5	0.6	0.3	0.3	0.3	0.1	△0.5	-	△0.5	-	-	0.1	△0.4
33.5	38.2	38.8	43.4	43.6	47.1	47.5	50.0	50.9	52.1	52.9	52.8	53.4	52.8	53.3
35.1	40.0	40.4	44.7	45.3	48.1	47.9	50.6	51.1	52.3	52.5	53.3	53.9	53.2	54.0
34.5	39.5	39.9	44.4	45.0	47.9	48.0	50.6	50.4	52.3	51.9	53.4	54.2	53.7	54.1
34.1	38.8	39.1	43.6	43.5	47.3	47.1	49.9	50.3	51.5	51.9	52.6	52.7	53.0	52.3
34.4	39.0	39.5	43.7	44.2	47.2	47.4	50.0	49.9	51.7	51.6	52.6	53.0	52.9	52.7
2.7	2.1	1.8	0.7	1.4	0.2	△0.2	-	△2.0	△0.8	△2.5	△0.4	△0.7	0.2	△1.1

別表3 学校種別、男女別疾

区 分		計								幼稚園		
		幼稚園		小学校		中学校		高等学校				
		全 国	石川県	全 国	石川県	全 国	石川県	全 国	石川県			
裸 眼 視 力	計	27.94	X	31.46	33.8	54.63	60.9	65.98	70.0	27.34	X	
	1.0未満0.7以上	20.01	X	11.16	10.7	11.53	9.8	11.84	9.2	19.64	X	
	0.7未満0.3以上	7.08	X	11.68	12.6	16.42	21.6	16.59	18.2	6.85	X	
	0.3 未 満	0.85	X	8.62	10.6	26.68	29.4	37.54	42.7	0.85	X	
眼の疾病・異常		1.87	0.2	5.38	3.5	5.12	3.0	3.43	0.3	2.06	0.2	
難 聴		…	…	0.57	0.3	0.31	0.3	0.26	0.3	…	…	
耳 鼻 咽 頭	耳 疾 患	2.83	0.2	6.09	3.9	4.47	2.4	2.30	0.5	2.91	0.2	
	鼻・副鼻腔疾患	3.58	2.0	12.91	12.8	11.52	8.9	9.41	2.6	4.22	3.9	
	口腔咽喉頭疾患・異常	1.14	0.1	1.38	0.4	0.69	0.5	0.42	0.1	1.19	-	
歯 ・ 口 腔	むし歯(う歯)	計	35.64	29.4	48.89	49.0	37.49	43.2	49.19	55.0	36.89	29.7
		処置完了者	14.53	9.4	24.73	21.8	20.98	25.5	28.35	33.5	15.16	10.9
		未処置のある者	21.11	20.0	24.16	27.2	16.51	17.7	20.84	21.5	21.73	18.7
	歯列・咬合	3.64	0.7	4.76	4.9	5.37	4.9	4.39	3.0	3.28	0.9	
	顎関節	0.06	0.1	0.13	0.3	0.44	0.4	0.67	0.8	0.05	0.2	
	歯垢の状態	0.60	-	3.15	4.2	5.41	6.5	5.14	8.1	0.65	-	
	歯肉の状態	0.21	-	1.99	2.0	4.57	5.2	4.69	7.5	0.20	-	
その他の疾病・異常	1.78	0.0	6.78	5.0	4.13	3.4	1.00	0.9	1.69	-		
栄 養 状 態		0.20	0.4	1.53	1.3	0.96	0.3	0.70	0.6	0.23	0.5	
せき柱・胸郭・四肢の状態		0.28	0.1	1.83	0.6	3.43	1.3	2.46	1.8	0.32	0.1	
皮 膚 患	アトピー性皮膚炎	2.39	1.1	3.18	2.2	2.65	1.7	2.32	2.2	2.60	0.9	
	その他の皮膚疾患	1.25	1.9	0.52	0.3	0.22	0.3	0.24	0.5	1.35	1.3	
結核の精密検査の対象者		…	…	0.13	0.1	0.08	0.1	…	…	…	…	
結 核		…	…	0.00	-	0.00	-	0.03	-	…	…	
心臓の疾病・異常		0.40	0.9	0.71	0.8	0.84	1.1	0.68	1.0	0.37	0.8	
心 電 図 異 常		…	…	2.44	2.1	3.30	4.3	3.39	2.0	…	…	
蛋 白 検 出 の 者		0.65	0.6	0.76	0.7	2.57	2.2	3.29	2.5	0.51	-	
尿 糖 検 出 の 者		…	…	0.07	0.1	0.12	0.1	0.19	0.1	…	…	
そ の 他 の 異 常	ぜ ん 息	2.30	1.6	3.69	2.4	2.90	1.4	1.91	1.4	2.67	2.4	
	腎 臓 疾 患	0.05	-	0.17	0.1	0.22	0.2	0.22	0.3	0.07	-	
	言 語 障 害	0.52	0.3	0.43	0.2	0.08	0.1	0.02	0.0	0.72	0.5	
	その他の疾病・異常	1.37	1.2	2.95	2.1	2.87	2.3	2.50	2.7	1.70	0.7	
永 久 歯 の む し 歯 (う 歯) 等 数	計 (本)		…	…	…	…	0.84	1.1	…	…	…	
	喪 失 歯 数		…	…	…	…	0.01	0.0	…	…	…	
	う 歯	計	…	…	…	…	0.83	1.1	…	…	…	
		処 置 歯 数	…	…	…	…	0.51	0.7	…	…	…	
未 処 置 歯 数		…	…	…	…	0.31	0.3	…	…	…		

(注)1 この表は、健康診断受診者のうち疾病・異常該当者(疾病・異常に該当する旨健康診断票に記載のあった者)の  
 2 四捨五入の関係で、項目計と内訳が一致しないことがある。  
 3 [X]は疾病・異常被患率等の標準誤差5%以上、受検者数が100人(5歳は50人)未満または回答校が1校以下の

# 病・異常被患率（全国、石川県）

（単位：％）

男						女							
小学校		中学校		高等学校		幼稚園		小学校		中学校		高等学校	
全 国	石川県	全 国	石川県	全 国	石川県	全 国	石川県	全 国	石川県	全 国	石川県	全 国	石川県
28.28	31.0	49.45	58.0	61.97	68.3	28.56	X	34.78	36.7	60.06	63.9	70.01	71.8
10.22	9.6	10.35	10.9	11.50	10.5	20.40	X	12.14	11.8	12.76	8.6	12.18	7.8
10.53	11.8	15.67	21.8	16.39	22.2	7.32	X	12.89	13.5	17.21	21.5	16.79	14.0
7.53	9.6	23.42	25.2	34.07	35.5	0.84	X	9.76	11.5	30.09	33.9	41.04	50.1
5.75	3.5	5.67	3.4	3.84	0.5	1.68	0.2	4.99	3.5	4.54	2.6	3.00	0.2
0.50	0.2	0.30	0.4	0.24	0.3	…	…	0.64	0.4	0.32	0.2	0.29	0.3
6.25	4.4	5.27	2.7	2.77	0.5	2.74	0.2	5.92	3.5	3.63	2.0	1.81	0.6
15.79	16.6	13.27	10.9	10.55	3.1	2.93	-	9.89	9.1	9.68	6.7	8.26	2.0
1.49	0.4	0.77	0.5	0.48	0.0	1.09	0.3	1.27	0.4	0.61	0.5	0.36	0.2
50.55	50.3	36.28	42.3	47.29	53.3	34.35	29.1	47.15	47.7	38.75	44.1	51.12	56.8
25.32	22.3	19.86	24.0	25.87	32.6	13.88	7.8	24.12	21.2	22.15	27.1	30.87	34.5
25.23	28.0	16.42	18.4	21.42	20.7	20.47	21.4	23.03	26.5	16.60	17.0	20.25	22.3
4.53	4.7	5.15	4.4	4.13	2.8	4.00	0.5	5.00	5.2	5.60	5.4	4.65	3.2
0.13	0.3	0.37	0.3	0.50	0.6	0.07	-	0.14	0.3	0.50	0.4	0.83	1.0
3.63	4.6	6.72	7.6	6.15	8.1	0.55	-	2.64	3.7	4.03	5.4	4.11	8.0
2.25	2.2	5.65	6.3	5.70	8.0	0.22	-	1.72	1.7	3.43	4.0	3.67	7.0
6.77	5.2	4.52	3.9	0.99	0.9	1.86	0.1	6.78	4.8	3.71	2.9	1.02	0.9
1.81	1.4	1.10	0.4	0.85	0.7	0.17	0.3	1.24	1.2	0.81	0.2	0.55	0.5
1.91	0.6	3.28	0.7	2.26	2.0	0.24	0.1	1.75	0.6	3.58	1.9	2.65	1.5
3.47	2.3	2.85	1.7	2.49	2.6	2.17	1.4	2.88	2.1	2.44	1.8	2.15	1.7
0.54	0.4	0.25	0.4	0.28	0.5	1.15	2.6	0.51	0.3	0.19	0.2	0.21	0.6
0.13	0.1	0.08	0.0	…	…	…	…	0.13	0.2	0.08	0.1	…	…
0.00	-	0.00	-	0.03	-	…	…	0.00	…	0.00	-	0.02	-
0.72	0.8	0.85	1.1	0.73	1.1	0.42	1.1	0.70	0.7	0.83	1.0	0.63	0.8
2.82	2.4	3.56	4.9	4.08	2.6	…	…	2.04	1.8	3.03	3.7	2.68	1.5
0.52	0.6	2.89	2.6	3.85	3.0	0.80	1.1	1.00	0.7	2.25	1.9	2.71	2.0
0.06	0.1	0.12	0.1	0.21	0.2	…	…	0.08	0.1	0.13	0.1	0.18	0.1
4.40	3.0	3.45	1.5	2.10	1.6	1.91	0.8	2.95	1.9	2.33	1.2	1.72	1.1
0.18	0.2	0.22	0.2	0.22	0.3	0.03	-	0.17	0.1	0.22	0.2	0.21	0.2
0.57	0.2	0.10	0.1	0.03	0.0	0.31	-	0.29	0.2	0.07	0.0	0.02	0.0
3.47	2.3	3.06	2.4	2.30	1.6	1.02	1.7	2.39	1.8	2.66	2.2	2.71	3.9
…	…	0.77	1.0	…	…	…	…	…	…	0.92	1.2	…	…
…	…	0.01	0.0	…	…	…	…	…	…	0.02	0.0	…	…
…	…	0.76	1.0	…	…	…	…	…	…	0.90	1.2	…	…
…	…	0.46	0.7	…	…	…	…	…	…	0.57	0.8	…	…
…	…	0.30	0.3	…	…	…	…	…	…	0.33	0.4	…	…

占める割合を示したものである。

ため統計数値を公表しない。

別表4 主な疾病・異常被患

区 分		幼 稚 園												平								
		平成13年度			平成18年度			平成23年度			平成27年度											
		計	男	女	計	男	女	計	男	女	計	男	女		計							
栄 養 状 態	栄 養 状 態	全 国	0.02	0.02	0.01	…	…	…	全 国	0.19	0.21	0.17	0.21	0.19	0.24	0.20						
	石 川 県	-	-	-	…	…	…	石 川		0.5	0.5	0.5	-	-	-	0.4						
肥 満 傾 向	肥 満 傾 向	全 国	0.58	0.55	0.62	…	…		…	石 川	0.5	0.5	0.5	-	-	-	0.4					
	石 川 県	0.28	0.18	0.39	…	…	…	全 国	27.16		26.67	27.65	24.07	23.65	24.49	25.48	24.27	26.71	26.82	25.92	27.74	27.94
眼	裸 眼 視 力 1.0 未 満	全 国	15.56	12.49	18.79	x	x		x	石 川	x	x	x	x	x	x	x	x	x	X		
	石 川 県	27.16	26.67	27.65	24.07	23.65	24.49	全 国	1.37		1.48	1.26	…	…	…	1.82	1.79	1.86	2.03	2.24	1.81	1.87
眼 の 疾 病 ・ 異 常	眼 の 疾 病 ・ 異 常	全 国	0.06	0.12	-	…	…		…	石 川	0.06	0.12	-	…	…	…	-	-	-	0.3	0.6	-
	石 川 県	0.06	0.12	-	…	…	…	全 国	…		…	…	…	…	…	…	…	…	…	…	…	…
耳 ・ 鼻 ・ い ん 頭	難 聴	全 国	…	…	…	…	…		…	石 川	…	…	…	…	…	…	…	…	…	…		
	石 川 県	…	…	…	…	…	…	全 国	2.09		2.28	1.88	2.93	3.00	2.85	2.54	2.71	2.37	2.23	2.48	1.98	2.83
耳 疾 患	耳 疾 患	全 国	-	-	-	-	-		-	石 川	-	-	-	-	-	-	0.8	1.3	0.3	0.6	0.7	0.6
	石 川 県	-	-	-	-	-	-	全 国	3.16		3.83	2.49	3.40	4.25	2.53	4.37	5.35	3.36	3.57	4.50	2.61	3.58
鼻 ・ 副 鼻 腔 疾 患	鼻 ・ 副 鼻 腔 疾 患	全 国	-	-	-	0.09	-		0.16	石 川	-	-	-	0.09	-	0.16	1.6	2.3	0.8	1.7	2.6	0.6
	石 川 県	-	-	-	0.09	-	0.16	全 国	2.99		3.25	2.71	1.96	2.19	1.71	2.38	2.59	2.17	1.30	1.55	1.04	1.14
口 腔 咽 喉 頭 疾 患 ・ 異 常	口 腔 咽 喉 頭 疾 患 ・ 異 常	全 国	0.25	0.31	0.19	2.24	2.08		2.87	石 川	-	-	-	-	-	-	0.3	0.7	-	-	0.1	
	石 川 県	0.25	0.31	0.19	2.24	2.08	2.87	全 国	23.46		23.44	23.49	21.67	21.99	21.34	16.91	17.34	16.46	15.12	15.47	14.77	14.53
む し 歯 ( う 歯 )	処 置 完 了 者	全 国	29.05	29.85	28.21	20.41	22.71		18.56	石 川	12.7	12.4	13.0	6.8	7.4	6.2	9.4					
	石 川 県	29.05	29.85	28.21	20.41	22.71	18.56	全 国	38.13		38.35	37.92	33.53	34.42	32.62	26.04	26.89	25.17	21.11	21.89	20.30	21.11
未 処 置 歯 の あ る 者	未 処 置 歯 の あ る 者	全 国	37.46	35.45	39.57	32.79	32.53		32.66	石 川	25.5	23.2	27.9	16.2	17.3	15.0	20.0					
	石 川 県	37.46	35.45	39.57	32.79	32.53	32.66	全 国	0.55		0.50	0.61	0.54	0.43	0.67	0.76	0.57	0.96	0.76	0.64	0.87	0.65
蛋 白 検 出 の 者	蛋 白 検 出 の 者	全 国	0.06	-	0.13	-	-		-	石 川	0.2	0.2	0.3	0.6	0.3	1.0	0.6					
	石 川 県	0.06	-	0.13	-	-	-	全 国	…		…	…	…	…	…	…	…	…	…	…	…	…
心 電 図 異 常	心 電 図 異 常	全 国	…	…	…	…	…		…	石 川	…	…	…	…	…	…	…	…	…	…		
	石 川 県	…	…	…	…	…	…	全 国	1.29		1.73	0.83	2.36	2.89	1.82	2.79	3.24	2.32	2.14	2.68	1.58	2.30
ぜ ん 息	ぜ ん 息	全 国	0.28	0.25	0.32	0.64	0.66		0.58	石 川	2.5	2.7	2.2	1.9	1.9	1.9	1.6					
	石 川 県	0.28	0.25	0.32	0.64	0.66	0.58															

区 分		中 学 校												平						
		平成13年度			平成18年度			平成23年度			平成27年度									
		計	男	女	計	男	女	計	男	女	計	男	女		計					
栄 養 状 態	栄 養 状 態	全 国	0.12	0.13	0.11	…	…	…	全 国	1.01	1.10	0.91	0.94	1.05	0.83	0.96				
	石 川 県	0.19	0.21	0.18	…	…	…	石 川		0.3	0.2	0.3	0.6	0.7	0.5	0.3				
肥 満 傾 向	肥 満 傾 向	全 国	1.85	2.06	1.64	…	…		…	石 川	0.3	0.2	0.3	0.6	0.7	0.5	0.3			
	石 川 県	1.33	1.39	1.26	…	…	…	全 国	48.17		44.04	52.49	50.13	46.13	54.49	51.59	47.33	56.04	54.05	49.44
眼	裸 眼 視 力 1.0 未 満	全 国	55.65	52.54	58.88	51.41	48.78		54.14	石 川	60.7	56.9	64.8	58.1	55.4	60.9	60.9			
	石 川 県	55.65	52.54	58.88	51.41	48.78	54.14	全 国	3.55		3.90	3.18	…	…	…	5.39	5.81	4.96	4.87	5.42
眼 の 疾 病 ・ 異 常	眼 の 疾 病 ・ 異 常	全 国	4.94	4.79	5.10	…	…		…	石 川	3.5	3.6	3.2	3.5	4.0	3.0	3.0			
	石 川 県	4.94	4.79	5.10	…	…	…	全 国	0.54		0.55	0.54	0.87	0.82	0.92	0.45	0.42	0.49	0.31	0.29
耳 ・ 鼻 ・ い ん 頭	難 聴	全 国	1.05	1.24	0.85	0.83	0.78		0.88	石 川	0.6	0.5	0.6	0.4	0.5	0.3	0.3			
	石 川 県	1.05	1.24	0.85	0.83	0.78	0.88	全 国	2.35		2.80	1.88	3.13	3.59	2.64	3.28	4.89	2.74	3.63	4.36
耳 疾 患	耳 疾 患	全 国	1.53	1.82	1.24	1.51	1.91		1.09	石 川	1.3	1.5	1.0	2.3	2.3	2.2	2.4			
	石 川 県	1.53	1.82	1.24	1.51	1.91	1.09	全 国	8.98		10.61	7.26	10.67	12.45	8.87	11.75	15.65	9.97	10.61	12.42
鼻 ・ 副 鼻 腔 疾 患	鼻 ・ 副 鼻 腔 疾 患	全 国	4.61	5.73	3.45	6.28	7.71		4.80	石 川	3.9	4.5	3.2	4.9	6.1	3.7	8.9			
	石 川 県	4.61	5.73	3.45	6.28	7.71	4.80	全 国	1.10		1.17	1.03	1.07	1.12	0.97	0.80	1.20	0.69	0.58	0.67
口 腔 咽 喉 頭 疾 患 ・ 異 常	口 腔 咽 喉 頭 疾 患 ・ 異 常	全 国	0.67	0.91	0.42	0.40	0.53		0.26	石 川	1.1	0.5	1.6	0.4	0.5	0.3	0.5			
	石 川 県	0.67	0.91	0.42	0.40	0.53	0.26	全 国	41.19		39.29	43.17	31.93	30.32	33.59	26.75	24.19	28.69	22.38	20.93
む し 歯 ( う 歯 )	処 置 完 了 者	全 国	45.12	44.28	45.99	34.88	33.24		36.59	石 川	32.2	30.9	33.6	23.6	21.8	25.5	25.5			
	石 川 県	45.12	44.28	45.99	34.88	33.24	36.59	全 国	32.63		32.50	32.76	27.73	27.32	28.15	21.56	20.05	21.48	18.11	18.06
未 処 置 歯 の あ る 者	未 処 置 歯 の あ る 者	全 国	36.92	36.45	37.40	31.77	31.78		31.77	石 川	26.3	25.7	26.9	21.2	21.1	21.4	17.7			
	石 川 県	36.92	36.45	37.40	31.77	31.78	31.77	全 国	1.99		2.40	1.55	2.27	2.66	1.88	2.60	2.83	2.37	2.91	3.21
蛋 白 検 出 の 者	蛋 白 検 出 の 者	全 国	1.21	1.61	0.80	1.92	2.43		1.40	石 川	2.1	2.8	1.4	2.5	3.2	1.7	2.2			
	石 川 県	1.21	1.61	0.80	1.92	2.43	1.40	全 国	3.00		3.36	2.62	3.34	3.58	3.09	3.36	3.74	2.79	3.17	3.56
心 電 図 異 常	心 電 図 異 常	全 国	2.86	3.36	2.33	4.37	4.95		3.76	石 川	4.2	5.2	3.1	4.1	5.1	3.1	4.3			
	石 川 県	2.86	3.36	2.33	4.37	4.95	3.76	全 国	1.94		2.35	1.51	2.95	3.52	2.35	2.83	3.43	2.21	3.00	3.68
ぜ ん 息	ぜ ん 息	全 国	1.37	1.65	1.07	1.61	2.01		1.20	石 川	1.0	1.3	0.8	1.3	1.6	1.1	1.4			
	石 川 県	1.37	1.65	1.07	1.61	2.01	1.20													

- (注)1 この表は、健康診断受診者のうち疾病・異常該当者（疾病・異常に該当する旨健康診断票に記載のあった者）の占める割合を示した  
2 [X]は疾病・異常被患率等の標準誤差5%以上、受検者数が100人（5歳は50人）未満または回答率が1校以下のため統計数値を公表  
3 平成18年度から「栄養不良」と「肥満傾向」が統合され「栄養状態」となる。  
4 平成19年度から石川県数値は小数第1位までの表記となった。

# 率の推移（全国、石川県）

（単位：％）

平成28年度		小 学 校															
		平成13年度			平成18年度			平成23年度			平成27年度			平成28年度			
		計	男	女	計	男	女	計	男	女	計	男	女	計	男	女	
0.23	0.17	0.05	0.05	0.06	...	...	...	全国	1.48	1.77	1.18	1.49	1.78	1.18	1.53	1.81	1.24
		0.02	0.04	-	...	...	...		石川	0.5	0.6	0.5	0.6	0.6	0.5	1.3	1.4
0.5	0.3	2.79	3.44	2.10	...	...	...										
		1.64	1.93	1.35	...	...	...										
27.34	28.56	25.38	22.58	28.32	28.36	24.35	30.21		29.91	27.09	32.87	30.97	27.80	34.29	31.46	28.28	34.78
X	X	27.15	25.27	29.08	29.45	27.18	31.83		31.7	29.1	34.5	32.5	30.9	34.1	33.8	31.0	36.7
2.06	1.68	3.75	3.96	3.54	...	...	...		5.34	5.72	4.93	5.55	5.94	5.15	5.38	5.75	4.99
0.2	0.2	3.38	3.75	2.99	...	...	...		5.4	5.4	5.4	3.2	3.1	3.3	3.5	3.5	3.5
...	...	0.91	0.89	0.92	1.11	1.15	1.20		0.60	0.54	0.67	0.55	0.49	0.61	0.57	0.50	0.64
...	...	0.83	0.79	0.86	0.92	1.01	0.83		0.4	0.5	0.3	0.4	0.4	0.3	0.3	0.2	0.4
2.91	2.74	4.24	4.43	4.04	4.87	5.49	5.08		5.52	5.64	5.39	5.47	5.61	5.32	6.09	6.25	5.92
0.2	0.2	3.86	4.19	3.52	3.83	4.27	3.38		3.4	3.7	3.2	3.5	3.3	3.7	3.9	4.4	3.5
4.22	2.93	10.69	13.26	8.00	11.94	14.86	9.16		12.50	15.44	9.43	11.91	14.60	9.08	12.91	15.79	9.89
3.9	-	8.49	10.37	6.55	9.86	12.40	7.20		9.2	11.8	6.5	5.9	7.0	4.7	12.8	16.6	9.1
1.19	1.09	1.82	1.92	1.72	1.93	2.17	1.86		1.51	1.67	1.34	1.23	1.36	1.10	1.38	1.49	1.27
-	0.3	2.45	2.84	2.06	2.55	3.00	2.08		2.0	2.1	1.8	1.1	1.1	1.0	0.4	0.4	0.4
15.16	13.88	36.38	36.07	36.71	32.87	32.27	31.60		28.65	29.12	28.15	25.76	26.27	25.23	24.73	25.32	24.12
10.9	7.8	36.84	36.65	37.05	30.86	30.67	31.06		27.0	27.6	26.4	21.2	22.0	20.5	21.8	22.3	21.2
21.73	20.47	39.21	40.07	38.31	34.93	36.08	34.00		28.56	29.87	27.18	25.00	26.08	23.87	24.16	25.23	23.03
18.7	21.4	44.34	45.38	43.26	40.66	41.99	39.27		35.9	36.1	35.8	27.0	27.7	26.3	27.2	28.0	26.5
0.51	0.80	0.63	0.46	0.81	0.67	0.47	0.83		0.75	0.52	0.98	0.80	0.56	1.06	0.76	0.52	1.00
-	1.1	0.52	0.37	0.68	0.70	0.54	0.86		0.5	0.4	0.7	0.7	0.5	0.9	0.7	0.6	0.7
...	...	2.21	2.59	1.81	2.32	2.57	2.03		2.51	2.87	2.14	2.35	2.76	1.92	2.44	2.82	2.04
...	...	1.63	1.74	1.52	2.06	2.58	1.51		2.1	2.9	1.4	2.4	2.8	1.9	2.1	2.4	1.8
2.67	1.91	2.52	3.08	1.94	3.74	4.63	2.91		4.34	5.21	3.43	3.95	4.77	3.08	3.69	4.40	2.95
2.4	0.8	1.61	2.03	1.18	2.12	2.46	1.76		2.7	3.2	2.2	2.8	3.6	2.1	2.4	3.0	1.9

平成28年度		高 等 学 校															
		平成13年度			平成18年度			平成23年度			平成27年度			平成28年度			
		計	男	女	計	男	女	計	男	女	計	男	女	計	男	女	
1.10	0.81	0.16	0.15	0.16	...	...	...	全国	0.92	1.07	0.77	0.72	0.87	0.57	0.70	0.85	0.55
		0.14	0.17	0.12	...	...	...		石川	1.2	1.4	0.9	1.0	1.1	0.9	0.6	0.7
0.4	0.2	1.46	1.64	1.29	...	...	...										
		2.40	3.03	1.77	...	...	...										
49.45	60.06	60.31	59.10	61.54	58.65	55.01	62.64		60.93	60.22	61.61	63.79	61.22	66.33	65.98	61.97	70.01
58.0	63.9	75.29	73.65	76.93	x	x	x		74.4	x	74.0	65.8	61.4	70.4	70.0	68.3	71.8
5.67	4.54	2.69	2.83	2.54	...	...	...		3.77	4.35	3.18	3.84	4.21	3.46	3.43	3.84	3.00
3.4	2.6	1.65	2.64	0.66	...	...	...		0.9	1.1	0.7	0.3	0.5	0.2	0.3	0.5	0.2
0.30	0.32	0.59	0.62	0.57	0.86	0.89	0.82		0.39	0.36	0.42	0.32	0.30	0.34	0.26	0.24	0.29
0.4	0.2	0.79	1.06	0.52	0.92	0.83	1.00		0.6	0.7	0.5	0.2	0.2	0.3	0.3	0.3	0.3
5.27	3.63	1.30	1.49	1.10	1.67	2.04	1.31		1.64	1.91	1.36	2.04	2.39	1.69	2.30	2.77	1.81
2.7	2.0	0.83	1.22	0.45	0.71	0.85	0.57		1.1	1.1	1.0	0.6	0.8	0.3	0.5	0.5	0.6
13.27	9.68	7.39	7.87	6.90	8.18	8.92	7.32		8.81	9.74	7.86	7.34	8.05	6.62	9.41	10.55	8.26
10.9	6.7	3.51	4.13	2.90	3.82	4.23	3.40		7.5	7.7	7.3	1.9	2.1	1.8	2.6	3.1	2.0
0.77	0.61	0.77	0.73	0.81	0.74	0.68	0.80		0.58	0.62	0.55	0.44	0.48	0.41	0.42	0.48	0.36
0.5	0.5	1.41	1.56	1.25	0.51	0.51	0.52		0.1	0.1	0.1	0.4	0.6	0.3	0.1	0.0	0.2
19.86	22.15	48.72	45.18	52.31	39.43	36.84	42.16		32.24	29.55	34.99	29.91	27.69	32.17	28.35	25.87	30.87
24.0	27.1	49.40	48.17	50.63	38.19	36.68	39.73		35.8	34.9	36.8	32.8	32.5	33.0	33.5	32.6	34.5
16.42	16.60	34.94	36.31	33.55	30.63	30.70	30.27		26.22	26.78	25.65	22.58	23.00	22.15	20.84	21.42	20.25
18.4	17.0	39.00	37.91	40.08	32.98	30.89	35.08		26.3	24.6	28.0	23.2	21.7	24.9	21.5	20.7	22.3
2.89	2.25	1.85	2.11	1.58	2.43	3.00	1.82		2.92	3.35	2.48	2.95	3.37	2.52	3.29	3.85	2.71
2.6	1.9	0.79	0.94	0.65	2.05	3.06	1.04		2.2	3.0	1.3	2.8	3.9	1.6	2.5	3.0	2.0
3.56	3.03	3.04	3.67	2.39	3.51	4.05	2.96		3.13	3.78	2.47	3.33	4.05	2.60	3.39	4.08	2.68
4.9	3.7	2.50	3.11	1.87	2.28	2.63	1.94		3.5	4.2	2.7	2.8	3.5	2.0	2.0	2.6	1.5
3.45	2.33	1.33	1.51	1.14	1.71	1.83	1.55		1.94	2.16	1.71	1.93	2.13	1.73	1.91	2.10	1.72
1.5	1.2	1.03	1.35	0.72	0.82	0.95	0.68		1.1	1.2	1.0	1.4	1.5	1.2	1.4	1.6	1.1

ものである。  
しない。

別表5 年次別、男女別発育量の推移（石川県）

区 分	男 子				女 子				
	身長 (cm)	年 発 育 間 量 (cm)	体 重 (kg)	年 発 育 間 量 (kg)	身長 (cm)	年 発 育 間 量 (cm)	体 重 (kg)	年 発 育 間 量 (kg)	
昭和 43 年度 生まれ	昭和 49 年度 5 歳時	109.9	5.6	18.7	1.9	109.2	5.7	18.4	1.8
	50 6	115.5	5.7	20.6	2.5	114.9	5.6	20.2	2.5
	51 7	121.2	6.3	23.1	2.9	120.5	5.8	22.7	2.7
	52 8	127.5	4.7	26.0	3.0	126.3	6.5	25.4	3.4
	53 9	132.2	5.3	29.0	3.6	132.8	6.1	28.8	4.2
	54 10	137.5	6.5	32.6	3.8	138.9	7.0	33.0	4.9
	55 11	144.0	6.7	36.4	5.2	145.9	5.7	37.9	5.2
	56 12	150.7	7.2	41.6	5.0	151.6	3.3	43.1	3.7
	57 13	157.9	6.7	46.6	6.7	154.9	1.7	46.8	2.9
	58 14	164.6	4.2	53.3	5.3	156.6	1.0	49.7	3.1
	59 15	168.8	1.1	58.6	2.1	157.6	0.3	52.8	0.1
60 16	169.9	0.9	60.7	2.1	157.9	0.4	52.9	0.4	
61 17	170.8		62.8		158.3		53.3		
総 発 育 量		60.9		44.1		49.1		34.9	
昭和 53 年度 生まれ	昭和 59 年度 5 歳時	111.2	5.9	19.2	2.4	110.4	5.7	18.9	2.0
	60 6	117.1	5.9	21.6	2.4	116.1	6.2	20.9	2.5
	61 7	123.0	5.3	24.0	2.8	122.3	5.6	23.4	3.1
	62 8	128.3	5.2	26.8	3.1	127.9	5.6	26.5	3.3
	63 9	133.5	3.4	29.9	4.3	133.5	6.1	29.8	4.0
	元 10	136.9	7.8	34.2	3.9	139.6	7.9	33.8	5.7
	2 11	144.7	7.8	38.1	5.7	147.5	4.6	39.5	4.1
	3 12	152.5	7.4	43.8	5.3	152.1	3.6	43.6	4.3
	4 13	159.9	6.4	49.1	5.9	155.7	1.5	47.9	2.3
	5 14	166.3	2.7	55.0	4.0	157.2	0.9	50.2	2.2
	6 15	169.0	1.9	59.0	3.2	158.1	0.5	52.4	1.6
7 16	170.9	0.6	62.2	0.8	158.6	0.2	54.0	-	
8 17	171.5		63.0		158.8		54.0		
総 発 育 量		60.3		43.8		48.4		35.1	
昭和 61 年度 生まれ	平成 6 年度 5 歳時	111.1	6.0	19.3	2.5	109.9	6.3	18.8	2.5
	7 6	117.1	5.6	21.8	2.6	116.2	5.6	21.3	2.4
	8 7	122.7	6.0	24.4	3.3	121.8	6.2	23.7	3.6
	9 8	128.7	5.1	27.7	3.3	128.0	6.5	27.3	4.1
	10 9	133.8	6.2	31.0	4.4	134.5	5.7	31.4	3.3
	11 10	140.0	5.9	35.4	4.1	140.2	7.3	34.7	5.5
	12 11	145.9	7.8	39.5	5.7	147.5	5.6	40.2	5.2
	13 12	153.7	7.2	45.2	5.7	153.1	3.0	45.4	3.3
	14 13	160.9	5.8	50.9	5.0	156.1	1.6	48.7	2.4
	15 14	166.7	3.1	55.9	5.5	157.7	0.2	51.1	1.7
	16 15	169.8	1.7	61.4	2.7	157.9	0.2	52.8	1.0
17 16	171.5	0.2	64.1	0.5	158.1	0.1	53.8	0.3	
18 17	171.7		64.6		158.2		54.1		
総 発 育 量		60.6		45.3		48.3		35.3	
平成 5 年度 生まれ	平成 11 年度 5 歳時	110.7	6.1	19.1	2.6	110.4	6.0	18.9	2.7
	12 6	116.8	5.8	21.7	2.8	116.4	5.4	21.6	2.2
	13 7	122.6	5.3	24.5	3.0	121.8	6.4	23.8	3.5
	14 8	127.9	5.8	27.5	4.3	128.2	5.7	27.3	3.4
	15 9	133.7	5.1	31.8	3.0	133.9	6.8	30.7	3.9
	16 10	138.8	6.8	34.8	4.8	140.7	6.3	34.6	4.4
	17 11	145.6	7.2	39.6	4.9	147.0	6.3	39.0	6.0
	18 12	152.8	7.8	44.5	5.8	153.3	2.3	45.0	2.7
	19 13	160.6	5.6	50.3	5.3	155.6	2.0	47.7	3.1
	20 14	166.2	2.5	55.6	4.4	157.6	0.1	50.8	0.5
	21 15	168.7	1.8	60.0	2.6	157.7	0.6	51.3	1.5
22 16	170.5	0.9	62.6	2.0	158.3	0.4	52.8	0.3	
23 17	171.4		64.6		158.7		53.1		
総 発 育 量		60.7		45.5		48.3		34.2	
平成 10 年度 生まれ	平成 16 年度 5 歳時	110.8	6.0	18.8	2.9	110.1	6.0	18.5	2.7
	17 6	116.8	5.9	21.7	2.6	116.1	6.1	21.2	2.7
	18 7	122.7	6.0	24.3	3.2	122.2	6.2	23.9	3.4
	19 8	128.7	5.4	27.5	3.9	128.4	5.3	27.3	3.2
	20 9	134.1	5.5	31.4	3.2	133.7	6.5	30.5	3.4
	21 10	139.6	5.9	34.6	3.9	140.2	6.7	33.9	5.0
	22 11	145.5	7.4	38.5	6.5	146.9	5.6	38.9	5.3
	23 12	152.9	7.1	45.0	4.5	152.5	2.7	44.2	3.2
	24 13	160.0	5.8	49.5	4.4	155.2	1.8	47.4	2.1
	25 14	165.8	3.1	53.9	5.0	157.0	0.3	49.5	2.4
	26 15	168.9	1.8	58.9	3.2	157.3	0.7	51.9	0.8
27 16	170.7	1.1	62.1	2.3	158.0	△0.4	52.7	-	
28 17	171.8		64.4		157.6		52.7		
総 発 育 量		61.0		45.6		47.5		34.2	

(注)1 年間発育量とは、例えば、昭和43年度生まれの「5歳時」の年間発育量は、昭和50年度調査6歳の者の体格から前年度調査5歳の者の体格を引いたものである。

2 出生年度については、例えば、「昭和43年度生まれ」とは、昭和43年4月2日から翌年4月1日までに生まれた者をいう。



5歳

区 分	男				女			
	身長 (cm)		体重 (kg)		身長 (cm)		体重 (kg)	
	平均値	標準偏差	平均値	標準偏差	平均値	標準偏差	平均値	標準偏差
全 国	110.4	4.74	18.9	2.63	109.4	4.67	18.5	2.49
北 海 道	110.1	4.69	19.0	2.92	109.5	4.91	18.6	2.72
青 森	110.9	4.99	19.3	3.05	110.2	4.82	19.1	2.76
岩 手	110.8	4.67	19.3	3.01	109.7	4.73	18.6	2.58
宮 城	111.7	4.54	19.7	2.95	110.1	4.83	19.1	2.93
秋 田	110.9	4.73	19.0	2.51	110.4	4.89	18.9	2.80
山 形	111.3	4.69	19.1	2.57	110.4	4.80	18.9	2.99
福 島	110.6	4.48	19.4	2.86	109.9	4.82	19.2	3.09
茨 城	110.5	4.72	19.1	2.92	109.7	5.04	18.7	2.67
栃 木	110.2	4.77	19.1	2.78	109.5	4.75	18.8	2.97
群 馬	110.7	4.86	19.1	2.80	109.7	4.48	18.7	2.58
埼 玉	110.5	4.92	19.1	2.69	109.3	4.66	18.6	2.36
千 葉	110.8	4.98	19.0	2.62	109.8	4.74	18.7	2.60
東 京	110.6	4.68	18.9	2.41	109.5	4.52	18.5	2.30
神 奈 川	110.3	4.67	19.0	2.43	109.4	4.58	18.5	2.32
新 潟	110.9	4.78	19.0	2.88	110.5	4.56	18.9	2.53
富 山	110.9	4.96	19.0	2.55	110.1	4.68	18.6	2.43
石 川	110.6	4.76	18.7	2.56	109.5	4.69	18.3	2.33
福 井	110.5	5.04	19.0	2.58	109.8	4.86	18.4	2.53
山 梨	109.9	4.60	18.9	2.51	109.4	4.54	18.6	2.49
長 野	110.2	4.85	18.6	2.36	109.4	4.77	18.2	2.39
岐 阜	109.9	4.91	18.6	2.89	109.6	4.30	18.4	2.25
静 岡	110.2	4.73	18.8	2.64	109.3	4.67	18.6	2.43
愛 知	110.4	4.55	18.9	2.40	109.1	4.73	18.3	2.40
三 重	110.2	4.62	18.7	2.24	109.5	4.73	18.5	2.53
滋 賀	110.0	4.36	18.6	2.35	109.4	4.51	18.3	2.33
京 都	110.3	4.79	18.5	2.54	109.3	4.50	18.1	2.20
大 阪	110.5	4.80	18.8	2.59	109.3	4.59	18.3	2.31
兵 庫	110.6	4.73	18.9	2.77	109.6	4.62	18.4	2.40
奈 良	110.5	4.61	18.8	2.60	109.2	4.74	18.4	2.53
和 歌 山	110.5	4.68	18.8	2.43	109.7	4.61	18.6	2.52
鳥 取	110.0	4.79	18.6	2.61	109.6	4.74	18.5	2.58
島 根	109.8	4.31	18.4	2.33	108.6	4.68	18.0	2.48
岡 山	110.3	4.56	18.8	2.62	109.3	4.72	18.3	2.57
広 島	110.0	4.88	18.7	2.46	109.1	4.45	18.3	2.35
山 口	109.9	4.76	18.7	2.64	108.7	4.61	18.3	2.51
徳 島	110.7	4.43	19.3	2.85	109.7	4.70	18.9	2.84
香 川	110.1	4.66	19.0	2.49	109.1	4.60	18.6	2.64
愛 媛	110.0	4.57	18.9	2.30	109.3	4.66	18.4	2.42
高 知	109.9	4.66	18.5	2.33	109.2	5.17	18.3	2.56
福 岡	110.3	4.45	19.0	2.59	109.0	4.67	18.4	2.52
佐 賀	109.7	4.74	18.7	2.49	108.8	4.54	18.3	2.59
長 崎	110.1	4.95	18.9	2.82	110.4	4.95	18.8	2.59
熊 本	110.6	4.75	19.3	2.86	109.4	4.48	18.4	2.30
大 分	110.1	4.81	18.9	2.64	109.0	4.34	18.5	2.53
宮 崎	110.4	4.57	18.8	2.72	109.2	4.53	18.4	2.54
鹿 児 島	109.7	4.64	18.5	2.49	108.9	4.49	18.2	2.64
沖 縄	109.3	4.80	18.5	2.94	109.0	4.84	18.3	2.71
1県当たり調査対象者数(人)	332~1249		332~1249		348~1254		348~1254	

6歳

区 分	男				女			
	身長 (cm)		体重 (kg)		身長 (cm)		体重 (kg)	
	平均値	標準偏差	平均値	標準偏差	平均値	標準偏差	平均値	標準偏差
全 国	116.5	4.91	21.4	3.38	115.6	4.88	20.9	3.19
北 海 道	116.7	5.20	21.5	3.67	115.8	4.97	21.0	3.57
青 森	117.2	5.08	22.2	4.16	117.0	5.05	22.1	3.93
岩 手	117.0	4.83	21.9	3.53	116.1	5.25	21.9	3.82
宮 城	117.0	4.88	21.9	4.10	116.4	4.78	21.4	3.60
秋 田	117.4	4.76	21.9	3.53	116.7	4.62	21.5	3.45
山 形	117.0	5.05	21.7	3.30	116.9	4.68	21.7	3.61
福 島	116.8	4.71	21.8	3.46	116.0	5.20	21.5	3.75
茨 城	116.7	5.01	22.0	3.99	116.0	5.14	21.4	3.54
栃 木	116.5	4.85	21.4	3.44	115.3	4.59	21.1	3.14
群 馬	116.5	5.12	21.6	3.86	115.7	4.72	21.2	3.30
埼 玉	116.8	4.80	21.4	3.05	115.8	4.95	21.1	3.46
千 葉	116.6	5.09	21.5	3.68	115.8	4.99	21.0	3.05
東 京	116.4	4.85	21.3	3.28	115.7	4.89	20.9	3.02
神 奈 川	116.9	5.03	21.3	3.01	115.6	4.88	20.8	3.13
新 潟	117.3	4.77	21.6	3.42	116.5	4.91	21.3	3.30
富 山	116.8	4.72	21.3	3.29	115.3	4.72	20.6	2.99
石 川	116.8	4.63	21.3	2.97	116.0	4.67	21.0	3.19
福 井	116.6	4.85	21.4	3.36	115.5	4.51	20.6	2.72
山 梨	116.3	5.28	21.4	3.63	115.6	4.95	21.0	3.46
長 野	116.3	4.67	21.0	3.10	115.8	4.80	20.7	2.75
岐 阜	115.7	4.88	21.0	3.31	115.1	5.01	20.9	3.14
静 岡	116.2	4.83	21.3	3.26	115.3	4.82	20.7	2.94
愛 知	116.4	4.73	21.2	3.27	115.3	4.85	20.6	3.20
三 重	116.3	4.92	21.2	3.29	115.1	4.74	20.4	2.69
滋 賀	116.7	4.94	21.1	3.12	115.5	4.93	20.7	2.76
京 都	116.3	4.84	21.1	3.27	115.6	4.78	20.8	2.95
大 阪	116.6	4.93	21.3	3.56	115.4	4.84	20.5	2.83
兵 庫	116.5	4.67	21.3	3.57	115.5	4.80	20.7	3.00
奈 良	116.7	4.97	21.2	2.93	115.5	4.80	20.8	2.92
和 歌 山	116.3	4.49	21.4	3.25	115.8	4.78	21.2	3.51
鳥 取	116.5	4.68	21.2	2.99	115.1	4.93	20.6	3.22
島 根	115.5	5.00	20.9	2.84	114.6	4.71	20.6	3.07
岡 山	116.6	4.84	21.4	3.63	115.3	5.10	20.8	3.18
広 島	115.8	4.85	21.0	3.27	115.1	4.68	20.7	3.09
山 口	116.3	5.19	21.6	4.05	114.6	5.20	20.8	4.01
徳 島	116.3	4.66	21.4	3.30	115.3	5.03	20.9	3.42
香 川	116.4	4.97	21.5	3.63	115.0	4.56	20.6	2.88
愛 媛	116.3	4.98	21.4	3.36	115.0	4.51	20.7	3.06
高 知	116.0	4.53	21.4	3.19	114.9	4.95	20.6	3.53
福 岡	115.9	5.14	21.2	3.12	115.2	4.86	20.7	2.99
佐 賀	116.3	4.93	21.3	3.09	115.2	4.64	20.7	3.03
長 崎	115.5	4.72	21.0	3.22	116.0	4.80	21.3	3.15
熊 本	116.3	4.86	21.2	3.34	116.0	4.79	21.2	3.28
大 分	116.5	4.82	21.4	3.24	114.8	4.74	20.6	3.04
宮 崎	116.2	5.13	21.3	3.37	115.2	4.40	21.0	3.30
鹿 児 島	115.4	4.83	21.1	3.41	115.3	4.93	20.8	3.37
沖 縄	115.7	4.69	21.0	2.88	114.9	4.89	20.8	3.16
1県当たり調査対象者数(人)	421~560		421~560		422~568		422~568	

## 7歳

区 分	男				女			
	身 長 (cm)		体 重 (kg)		身 長 (cm)		体 重 (kg)	
	平均値	標 準 偏差	平均値	標 準 偏差	平均値	標 準 偏差	平均値	標 準 偏差
全 国	122.5	5.08	24.0	4.09	121.5	5.09	23.5	3.88
北 海 道	122.7	4.87	24.6	4.59	121.8	5.22	23.8	4.66
青 森	123.6	4.99	25.1	4.52	123.0	5.08	24.7	4.56
岩 手	123.4	4.97	25.0	4.32	122.7	4.79	24.6	3.89
宮 城	122.8	5.25	24.4	4.34	122.3	5.39	23.8	4.30
秋 田	123.5	5.26	25.1	4.60	122.9	5.11	24.8	4.42
山 形	123.5	5.13	24.9	4.49	122.2	5.34	24.3	4.38
福 島	122.7	4.91	24.8	5.08	121.6	4.97	23.8	3.84
茨 城	122.4	5.21	24.3	4.21	121.9	5.53	24.2	4.46
栃 木	122.3	5.14	24.2	4.39	121.6	4.81	23.8	4.10
群 馬	122.3	4.86	24.3	4.00	121.8	5.14	23.9	4.28
埼 玉	122.7	5.02	24.1	3.79	121.3	4.99	23.3	3.76
千 葉	122.8	4.85	24.4	4.41	122.2	5.01	23.6	3.67
東 京	122.8	5.12	24.1	4.04	122.1	4.94	23.6	3.80
神 奈 川	122.8	5.01	24.1	4.05	121.4	5.13	23.3	4.00
新 潟	123.3	5.21	24.3	4.18	122.6	5.26	23.8	3.80
富 山	122.7	5.31	24.4	4.50	121.4	4.82	23.5	3.71
石 川	122.8	5.25	24.3	4.21	122.0	5.22	23.6	3.85
福 井	122.3	4.91	23.9	4.12	121.4	5.18	23.3	3.40
山 梨	122.3	5.06	24.1	4.11	121.2	4.85	23.2	3.80
長 野	121.9	5.14	23.5	3.62	121.4	5.10	23.4	3.90
岐 阜	122.5	5.09	24.0	4.18	121.5	4.94	23.3	3.61
静 岡	122.4	4.97	24.1	4.26	121.0	5.36	23.5	4.49
愛 知	122.2	5.03	23.7	4.03	120.9	5.21	23.3	3.71
三 重	122.3	4.95	23.8	3.73	121.3	5.27	23.4	3.99
滋 賀	122.0	5.39	23.7	4.07	121.4	4.81	23.1	3.26
京 都	123.1	5.16	24.3	4.15	121.5	5.24	23.1	3.60
大 阪	122.3	5.19	23.7	3.65	121.3	5.08	23.3	3.76
兵 庫	122.4	4.97	23.7	3.61	121.0	4.80	23.0	3.26
奈 良	122.7	5.28	24.0	3.92	121.4	4.93	23.4	3.54
和 歌 山	122.0	5.21	23.9	4.18	121.2	4.81	23.2	3.56
鳥 取	122.6	4.93	23.8	3.95	121.9	4.97	23.6	3.64
島 根	122.0	4.88	23.7	3.66	120.8	5.00	23.3	3.70
岡 山	122.2	5.20	23.8	4.12	120.9	5.00	23.1	3.70
広 島	121.9	5.03	23.8	3.64	120.9	4.81	23.0	3.15
山 口	122.0	4.87	23.8	3.80	120.9	5.24	23.3	4.14
徳 島	122.5	5.25	24.4	4.43	121.5	4.86	23.6	3.64
香 川	122.2	5.12	24.0	4.77	121.4	4.81	23.8	3.73
愛 媛	122.4	5.47	24.0	4.02	121.0	5.18	23.2	3.94
高 知	121.8	5.06	23.8	3.96	120.8	5.20	23.4	4.35
福 岡	121.7	5.12	23.6	4.10	120.8	5.10	23.2	3.58
佐 賀	122.3	4.99	24.1	4.22	121.2	4.90	23.5	3.90
長 崎	122.0	4.99	23.8	3.86	121.3	5.28	23.5	3.95
熊 本	122.4	5.13	24.4	4.13	121.3	4.80	23.9	4.24
大 分	121.3	4.95	23.4	3.73	121.3	5.08	23.6	4.03
宮 崎	122.1	4.95	23.9	4.05	120.9	4.81	23.4	3.87
鹿 児 島	121.2	4.85	23.4	3.65	120.5	5.10	23.0	3.71
沖 縄	121.3	5.07	23.5	4.06	120.5	4.90	23.1	3.62
1 県当たり 調査対象者数 (人)	419~560		419~560		418~568		418~568	

## 8歳

区 分	男				女			
	身 長 (cm)		体 重 (kg)		身 長 (cm)		体 重 (kg)	
	平均値	標 準 偏差	平均値	標 準 偏差	平均値	標 準 偏差	平均値	標 準 偏差
全 国	128.1	5.36	27.2	5.08	127.2	5.46	26.4	4.71
北 海 道	128.7	5.46	28.3	6.19	127.7	5.58	27.0	5.15
青 森	128.9	5.38	28.3	5.81	128.7	5.70	28.1	5.89
岩 手	128.6	5.57	28.2	5.78	127.8	5.30	27.2	4.96
宮 城	128.3	5.59	28.0	5.83	127.9	5.39	27.6	5.42
秋 田	128.8	5.71	28.1	5.56	128.4	5.47	27.5	5.42
山 形	129.0	5.39	28.1	5.38	128.3	5.78	27.0	5.16
福 島	128.7	5.46	29.0	7.77	127.6	5.79	26.9	5.32
茨 城	127.7	5.28	27.3	5.07	127.2	5.91	26.7	5.25
栃 木	128.2	5.60	27.7	5.96	127.6	5.85	27.0	5.18
群 馬	128.3	5.34	27.5	5.47	126.9	5.76	26.6	5.17
埼 玉	127.8	5.08	27.3	5.20	127.3	5.05	26.5	4.67
千 葉	128.4	5.16	27.2	4.91	127.6	5.44	26.9	4.74
東 京	128.5	5.48	26.9	4.62	127.1	5.47	26.2	4.45
神 奈 川	128.8	5.30	27.2	4.59	126.6	4.87	25.9	4.20
新 潟	128.9	5.10	27.4	5.32	128.2	5.92	26.9	5.46
富 山	128.7	5.52	27.5	5.02	127.9	5.22	26.9	4.69
石 川	128.4	5.17	27.5	5.33	127.6	5.66	26.6	4.72
福 井	128.2	5.63	27.3	5.05	127.6	5.07	26.4	4.48
山 梨	127.8	5.21	27.0	4.71	126.7	5.50	26.2	4.61
長 野	127.7	5.30	26.9	4.84	127.3	5.46	26.1	4.41
岐 阜	127.7	5.41	26.5	4.59	127.2	5.48	26.3	4.53
静 岡	127.6	5.54	26.7	4.66	127.0	5.28	26.2	4.38
愛 知	128.0	5.21	27.3	5.23	127.2	5.52	26.1	4.48
三 重	128.1	5.67	27.2	5.36	127.1	5.20	25.9	4.27
滋 賀	128.1	5.10	26.8	4.32	127.5	5.02	26.0	4.02
京 都	127.9	5.58	26.7	4.92	127.3	5.58	26.3	4.77
大 阪	127.7	5.23	26.7	4.52	127.6	5.55	26.6	4.52
兵 庫	128.1	5.16	27.1	5.02	126.9	5.68	25.9	4.34
奈 良	128.0	5.56	27.0	5.23	127.5	5.58	26.6	4.67
和 歌 山	127.8	5.39	27.1	4.79	127.5	5.62	26.9	5.25
鳥 取	128.1	5.76	26.9	4.84	127.3	5.63	26.4	4.78
島 根	127.6	5.10	26.6	4.63	126.5	5.50	26.1	4.49
岡 山	127.8	5.64	26.7	5.23	126.6	5.63	26.3	5.20
広 島	127.6	5.40	26.7	4.87	126.5	5.37	25.8	4.11
山 口	127.2	5.28	26.3	4.14	126.9	5.44	26.2	4.26
徳 島	128.4	5.55	27.8	5.36	127.6	6.02	26.7	4.99
香 川	127.4	5.26	26.6	4.74	127.0	5.30	26.1	4.46
愛 媛	127.9	5.38	27.0	4.95	126.6	5.65	26.0	4.61
高 知	127.6	5.13	27.0	4.73	127.5	5.68	27.0	5.30
福 岡	127.9	5.25	26.8	4.70	127.2	5.17	26.6	4.96
佐 賀	127.7	5.16	26.8	4.17	127.1	5.56	26.6	4.83
長 崎	127.8	5.35	27.1	4.71	126.9	5.49	26.3	4.96
熊 本	127.8	5.71	27.3	5.58	127.4	5.86	26.8	5.02
大 分	127.5	5.13	27.1	5.20	126.6	5.24	26.5	4.83
宮 崎	127.2	4.96	27.1	4.77	127.2	5.54	26.3	4.71
鹿 児 島	127.1	5.08	26.5	4.79	126.7	5.09	26.1	4.53
沖 縄	126.8	5.45	27.0	5.18	126.8	5.28	26.4	4.84
1 県当たり 調査対象者数 (人)	421~560		421~560		422~568		422~568	

## 9歳

区 分	男				女			
	身 長 (cm)		体 重 (kg)		身 長 (cm)		体 重 (kg)	
	平均値	標 準 偏差	平均値	標 準 偏差	平均値	標 準 偏差	平均値	標 準 偏差
全 国	133.6	5.67	30.6	6.16	133.4	6.05	29.8	5.70
北 海 道	134.7	5.62	32.6	7.36	133.9	6.20	30.8	6.38
青 森	134.7	5.92	32.5	7.38	134.6	6.12	31.3	7.00
岩 手	133.7	5.75	31.0	6.29	134.0	6.32	30.8	5.91
宮 城	134.0	5.81	31.4	7.03	134.1	6.25	31.2	6.40
秋 田	134.8	6.10	32.3	7.16	135.0	6.25	31.3	6.63
山 形	134.0	5.64	31.7	6.96	134.2	6.27	30.5	5.84
福 島	133.6	5.39	31.1	6.79	133.5	6.16	30.9	6.75
茨 城	133.8	5.63	31.2	6.60	133.9	6.45	30.7	6.30
栃 木	133.8	5.62	31.5	6.99	133.5	6.31	30.3	6.41
群 馬	133.3	5.69	30.4	5.98	133.6	6.17	30.2	5.95
埼 玉	133.7	5.63	30.5	6.17	133.3	5.70	29.4	5.16
千 葉	134.0	5.68	30.7	6.18	133.6	6.05	29.5	5.04
東 京	133.6	5.55	30.1	5.69	133.8	5.98	29.7	5.31
神 奈 川	134.2	5.55	31.0	6.10	133.4	5.83	29.6	5.43
新 潟	134.3	5.46	31.1	7.05	134.2	6.03	30.2	5.92
富 山	134.1	5.23	30.7	5.83	133.7	6.07	30.1	5.54
石 川	134.0	5.50	30.5	5.61	133.0	5.41	29.4	5.27
福 井	134.2	5.61	31.1	5.89	133.5	5.88	29.4	4.86
山 梨	133.4	6.08	30.4	6.66	133.1	6.21	29.5	5.46
長 野	133.8	5.93	30.1	5.79	133.0	6.53	29.6	5.98
岐 阜	133.1	5.65	30.1	5.79	133.2	5.79	29.7	5.60
静 岡	133.4	5.83	30.4	6.08	132.3	6.39	29.2	5.59
愛 知	133.2	5.80	29.9	5.85	132.9	6.11	29.4	5.63
三 重	133.6	5.48	30.3	6.49	133.4	5.85	29.5	5.00
滋 賀	133.4	5.59	29.6	5.52	133.2	6.00	29.1	5.10
京 都	133.3	5.55	30.2	5.88	133.3	5.86	29.4	4.99
大 阪	133.6	5.67	30.4	6.01	133.1	5.83	29.4	5.45
兵 庫	133.4	5.66	29.9	5.18	133.2	5.72	29.7	5.79
奈 良	133.3	5.46	30.2	5.21	133.4	6.28	29.6	5.35
和 歌 山	133.7	5.40	30.8	6.35	133.8	6.36	30.5	6.04
鳥 取	133.5	5.84	30.2	5.34	134.0	6.18	29.9	5.70
島 根	133.0	5.49	30.1	5.68	133.0	5.96	29.2	5.01
岡 山	132.7	5.94	30.1	6.31	132.7	6.01	29.3	5.28
広 島	133.0	5.40	30.6	5.99	132.6	6.15	29.5	5.73
山 口	132.6	5.98	30.2	6.11	132.4	5.78	29.7	5.46
徳 島	133.3	5.77	30.5	6.03	133.5	6.15	30.7	6.60
香 川	133.0	5.94	30.8	6.60	133.9	6.21	30.4	6.17
愛 媛	133.6	5.95	30.7	6.41	133.5	6.06	30.4	5.97
高 知	132.5	5.72	29.9	5.75	133.6	6.73	30.1	5.84
福 岡	133.0	5.57	30.0	5.75	133.6	6.20	30.1	6.16
佐 賀	133.3	5.37	30.7	6.26	132.9	5.96	29.8	5.53
長 崎	133.4	5.53	30.4	6.08	132.9	5.67	29.9	5.72
熊 本	133.9	5.98	31.6	7.14	133.5	6.26	30.5	6.29
大 分	132.6	5.59	29.6	5.16	133.5	6.54	30.4	6.12
宮 崎	133.0	5.43	30.4	5.86	134.0	6.37	30.7	6.23
鹿 児 島	132.5	5.61	29.8	5.95	132.8	5.93	29.7	5.38
沖 縄	132.5	5.43	30.3	5.76	133.2	5.88	30.2	5.81
1 県当たり 調査対象者数 (人)	425~560		425~560		426~568		426~568	

## 10歳

区 分	男				女			
	身 長 (cm)		体 重 (kg)		身 長 (cm)		体 重 (kg)	
	平均値	標 準 偏差	平均値	標 準 偏差	平均値	標 準 偏差	平均値	標 準 偏差
全 国	138.8	6.21	34.0	7.29	140.2	6.79	34.0	6.97
北 海 道	139.1	6.34	34.9	7.92	140.8	6.67	34.5	7.12
青 森	140.0	6.10	35.7	7.61	142.1	6.80	36.1	7.77
岩 手	139.1	5.95	35.3	7.68	141.0	7.46	35.2	7.61
宮 城	139.3	6.49	35.6	8.85	140.7	6.93	35.1	7.63
秋 田	140.4	6.45	35.9	8.40	141.0	6.67	35.1	7.94
山 形	139.7	6.07	35.5	7.62	141.3	6.76	35.6	7.73
福 島	139.9	6.21	36.2	8.45	140.1	7.43	35.3	8.75
茨 城	139.0	6.41	34.4	7.41	140.6	6.71	34.9	7.18
栃 木	138.5	6.06	34.6	7.73	139.7	6.97	34.1	7.24
群 馬	138.5	6.51	34.5	7.76	140.2	6.53	34.5	7.39
埼 玉	138.7	5.93	33.9	7.08	140.5	6.43	34.2	6.74
千 葉	139.1	6.26	34.1	7.48	140.1	6.86	34.2	7.21
東 京	139.3	6.51	34.3	7.03	140.5	6.65	33.9	6.37
神 奈 川	139.1	6.08	34.0	7.14	140.2	6.70	33.5	6.98
新 潟	139.8	6.60	35.1	8.26	141.3	7.00	34.9	7.23
富 山	139.3	6.48	34.3	7.10	140.7	6.83	34.1	6.95
石 川	139.8	6.14	34.6	7.31	140.9	7.08	34.4	6.51
福 井	139.2	5.54	33.5	6.14	140.4	6.80	34.1	6.80
山 梨	138.8	6.06	34.6	8.12	140.1	7.15	34.0	7.41
長 野	138.6	6.53	33.3	6.65	139.5	6.77	33.2	6.52
岐 阜	138.8	5.98	33.8	6.45	140.0	6.67	33.9	6.93
静 岡	138.4	6.20	33.6	7.23	139.4	6.91	33.4	6.44
愛 知	138.3	5.90	33.1	6.47	139.7	6.64	33.4	6.70
三 重	139.0	6.39	34.1	7.34	139.8	6.72	33.3	6.58
滋 賀	139.0	5.72	33.3	6.35	140.0	6.88	33.0	6.45
京 都	139.5	5.98	33.8	6.30	139.8	6.32	33.3	6.21
大 阪	138.6	6.33	34.0	7.55	140.3	6.95	34.0	6.80
兵 庫	138.6	6.14	33.4	6.85	139.6	6.58	33.7	6.80
奈 良	139.1	6.38	33.6	7.33	140.2	6.72	33.5	6.55
和 歌 山	139.2	6.33	34.4	7.49	140.3	6.65	34.0	6.44
鳥 取	138.7	5.91	33.8	6.73	139.3	6.72	33.3	6.62
島 根	138.2	6.10	33.0	6.10	139.4	6.37	33.5	6.52
岡 山	138.6	6.30	33.7	7.17	139.6	6.78	33.8	6.91
広 島	138.0	5.90	33.5	7.12	139.0	6.31	33.4	5.87
山 口	137.8	6.12	33.4	7.10	139.5	6.85	33.6	6.81
徳 島	139.2	5.78	35.2	7.46	139.9	6.60	34.3	7.49
香 川	138.3	6.25	33.2	6.86	140.3	6.92	34.2	6.57
愛 媛	138.3	5.83	33.1	6.94	139.3	6.70	33.2	6.09
高 知	137.9	6.45	33.3	6.93	139.7	7.25	34.2	7.23
福 岡	138.1	6.08	33.2	6.83	140.4	7.25	34.5	8.31
佐 賀	138.6	6.46	34.0	7.53	140.0	6.84	34.4	6.88
長 崎	138.6	6.01	34.4	7.10	140.0	6.60	33.9	6.54
熊 本	138.5	6.04	34.2	7.22	140.8	6.82	34.7	7.18
大 分	138.2	6.10	34.3	7.96	139.6	6.82	34.0	6.73
宮 崎	138.6	6.53	34.7	8.62	140.1	6.94	34.3	7.18
鹿 児 島	138.3	5.84	33.4	7.01	140.1	6.65	34.0	7.25
沖 縄	137.9	6.15	34.3	8.08	139.8	6.95	34.3	7.32
1 県当たり 調査対象者数 (人)	426~560		426~560		419~568		419~568	

## 11歳

区 分	男				女			
	身長 (cm)		体重 (kg)		身長 (cm)		体重 (kg)	
	平均値	標準偏差	平均値	標準偏差	平均値	標準偏差	平均値	標準偏差
全 国	145.2	7.06	38.4	8.47	146.8	6.66	39.0	7.88
北 海 道	146.6	7.28	41.0	9.88	148.0	6.76	40.9	9.06
青 森	146.3	7.64	40.0	9.13	149.1	6.64	41.6	8.87
岩 手	145.5	6.80	39.0	8.14	147.3	6.40	40.4	8.43
宮 城	146.4	7.52	41.1	10.41	147.0	6.39	39.5	7.61
秋 田	147.0	7.49	40.2	9.65	148.2	6.27	40.5	8.09
山 形	146.2	7.09	40.2	9.09	148.2	6.49	40.7	8.48
福 島	145.6	7.24	39.5	9.21	146.5	6.86	39.7	8.53
茨 城	145.2	6.88	38.7	8.78	146.9	6.76	39.6	8.00
栃 木	145.4	7.21	39.4	9.27	146.4	6.68	39.2	7.92
群 馬	145.2	7.39	38.3	8.25	146.4	6.46	38.8	7.45
埼 玉	145.3	6.82	38.8	8.64	146.7	6.96	38.4	7.61
千 葉	145.0	6.88	38.2	7.93	147.2	6.41	39.3	7.98
東 京	145.8	6.84	38.8	8.05	147.2	6.74	38.8	7.60
神 奈 川	145.1	6.80	37.8	7.92	147.3	6.65	38.9	7.88
新 潟	146.0	7.03	38.9	8.09	147.3	6.38	39.2	7.68
富 山	146.1	7.45	39.5	8.59	147.7	6.26	38.9	7.27
石 川	145.8	6.50	39.2	8.38	147.2	6.76	39.5	7.99
福 井	145.6	6.92	38.3	7.79	147.0	6.32	38.6	6.82
山 梨	145.9	6.72	39.6	9.07	147.4	6.56	39.5	8.23
長 野	145.1	7.25	38.0	8.24	146.8	6.54	38.8	7.62
岐 阜	145.3	7.15	38.4	8.18	146.6	6.40	38.5	7.49
静 岡	144.6	6.99	37.8	8.38	146.5	6.69	38.8	8.24
愛 知	144.9	6.72	38.0	8.53	146.4	6.63	38.2	7.82
三 重	145.3	6.91	38.3	8.90	146.4	6.89	38.5	7.42
滋 賀	144.8	7.26	37.1	7.42	146.9	6.75	38.5	7.46
京 都	145.0	7.23	37.3	7.93	146.8	6.81	38.5	7.52
大 阪	144.5	7.29	37.4	8.20	146.8	6.69	39.1	8.02
兵 庫	144.8	7.37	37.4	7.92	146.5	6.64	37.9	7.31
奈 良	144.7	7.04	37.8	7.97	146.5	6.47	38.2	7.71
和 歌 山	144.8	6.84	38.3	8.21	146.2	6.70	38.2	7.43
鳥 取	145.5	7.50	38.0	8.02	147.2	6.20	39.1	7.46
島 根	144.4	7.01	37.8	8.33	145.5	7.03	37.7	7.57
岡 山	144.6	7.01	37.8	7.86	146.0	6.36	38.2	7.46
広 島	144.7	7.13	38.2	7.93	145.9	6.50	38.5	7.81
山 口	144.4	6.98	37.8	9.11	146.0	6.77	38.2	7.65
徳 島	144.8	7.30	38.3	8.28	146.6	6.50	39.3	7.31
香 川	145.0	6.77	38.3	7.56	147.2	6.56	39.7	7.48
愛 媛	144.3	7.57	37.5	8.69	145.6	6.75	38.2	8.25
高 知	144.1	6.68	37.6	8.45	146.9	6.52	39.7	7.94
福 岡	144.6	6.84	37.6	8.21	146.5	6.40	38.9	7.48
佐 賀	144.6	6.91	38.0	8.65	146.8	6.68	39.6	7.95
長 崎	144.9	7.72	37.6	8.29	146.4	6.73	39.2	7.83
熊 本	144.5	7.17	38.0	8.31	147.3	6.81	40.2	8.71
大 分	144.9	7.14	38.8	9.31	146.8	6.58	39.5	7.70
宮 崎	144.7	7.13	38.5	8.46	146.6	6.63	39.4	8.52
鹿 児 島	144.2	6.44	37.4	8.08	146.1	6.35	39.2	7.45
沖 縄	144.8	7.11	38.8	9.07	146.4	6.78	39.4	8.32
1 県当たり調査対象者数(人)	423~560		423~560		423~568		423~568	

## 12歳

区 分	男				女			
	身長 (cm)		体重 (kg)		身長 (cm)		体重 (kg)	
	平均値	標準偏差	平均値	標準偏差	平均値	標準偏差	平均値	標準偏差
全 国	152.7	7.96	44.0	9.72	151.9	5.87	43.7	8.01
北 海 道	153.9	8.25	45.5	10.81	152.9	5.76	45.0	8.51
青 森	154.0	8.09	46.2	11.23	152.4	5.48	45.1	8.15
岩 手	153.4	7.86	45.5	9.95	152.5	5.41	45.3	7.82
宮 城	153.8	7.78	46.1	10.13	152.6	5.64	45.6	9.12
秋 田	154.9	7.84	47.2	11.18	152.5	5.87	45.1	8.48
山 形	153.1	8.14	44.9	10.10	152.8	5.69	45.2	8.53
福 島	153.7	8.37	46.2	11.10	152.0	5.78	44.9	8.45
茨 城	152.8	7.95	44.9	9.81	152.0	5.92	45.0	8.64
栃 木	152.6	7.77	44.5	10.29	151.5	5.77	44.7	8.75
群 馬	152.4	8.12	44.8	10.05	151.5	5.83	44.0	8.17
埼 玉	152.6	7.89	44.1	10.13	151.9	5.76	43.2	7.41
千 葉	153.0	8.33	43.6	9.87	152.0	5.64	43.7	8.11
東 京	153.2	7.79	43.7	9.19	152.6	5.88	43.5	7.90
神 奈 川	152.6	8.00	44.1	9.97	152.2	6.11	43.7	8.06
新 潟	153.7	7.98	44.7	9.70	152.3	5.85	43.4	7.58
富 山	153.1	7.71	44.1	9.08	152.3	6.10	43.7	7.65
石 川	152.9	7.45	44.3	9.82	152.3	5.71	44.2	8.11
福 井	152.9	8.28	44.1	9.63	152.5	6.02	44.4	8.07
山 梨	152.0	7.96	43.6	9.69	151.1	5.76	43.4	8.29
長 野	151.6	7.54	42.7	8.95	151.2	5.98	42.9	7.56
岐 阜	152.7	8.04	43.9	9.49	151.5	5.83	43.3	7.81
静 岡	151.8	8.28	43.2	10.10	151.7	5.83	43.1	7.54
愛 知	152.3	7.90	43.2	9.11	151.4	5.95	43.0	7.62
三 重	152.2	7.89	43.3	9.30	151.7	5.86	43.2	7.74
滋 賀	153.1	7.76	43.2	8.65	152.0	6.12	42.4	7.47
京 都	153.0	7.88	43.5	8.95	151.8	6.03	42.9	7.57
大 阪	152.1	7.80	43.4	9.67	151.6	5.90	43.2	8.32
兵 庫	152.4	7.87	43.5	9.76	152.1	5.78	43.2	7.67
奈 良	153.0	7.94	43.5	9.30	152.0	5.59	43.2	7.76
和 歌 山	152.7	7.63	44.0	9.67	151.6	5.92	43.9	7.57
鳥 取	152.3	7.87	42.9	8.88	152.0	5.77	43.7	7.96
島 根	151.5	8.15	42.6	8.71	151.2	5.91	43.2	7.53
岡 山	152.7	7.81	43.4	9.09	151.4	5.92	43.2	7.56
広 島	151.9	7.53	42.6	8.03	151.3	5.77	43.2	7.48
山 口	152.2	7.85	44.4	9.60	151.3	5.61	44.0	7.84
徳 島	152.7	8.36	44.7	10.01	151.7	5.73	44.2	7.88
香 川	152.2	7.85	44.2	9.21	151.8	5.78	44.2	8.52
愛 媛	152.2	7.65	44.4	9.42	151.6	5.84	43.8	7.32
高 知	152.8	7.69	43.8	9.13	151.7	5.74	45.2	7.93
福 岡	152.1	8.04	43.6	9.62	151.6	5.80	43.7	7.90
佐 賀	152.7	7.93	44.4	9.79	151.7	5.67	44.4	8.05
長 崎	152.6	8.11	44.1	9.57	152.0	5.83	44.1	7.84
熊 本	152.9	8.03	45.0	9.98	151.7	6.09	44.5	7.68
大 分	152.5	7.86	44.7	10.18	151.2	5.75	44.0	7.85
宮 崎	152.0	7.77	43.8	9.69	151.1	6.17	44.0	8.23
鹿 児 島	152.0	7.88	43.3	9.55	151.6	5.88	44.5	8.94
沖 縄	151.7	7.94	44.1	9.17	151.3	5.85	44.9	8.74
1 県当たり調査対象者数(人)	649~1040		649~1040		644~1040		644~1040	

13歳

区 分	男				女			
	身 長 (cm)		体 重 (kg)		身 長 (cm)		体 重 (kg)	
	平均値	標 準 偏差	平均値	標 準 偏差	平均値	標 準 偏差	平均値	標 準 偏差
全 国	159.9	7.55	48.8	9.76	154.8	5.40	47.2	7.57
北 海 道	161.1	7.80	50.5	10.26	155.3	5.63	48.0	8.63
青 森	161.5	6.93	51.9	10.11	156.0	5.30	49.5	8.79
岩 手	161.2	7.10	51.5	10.28	154.5	5.47	47.9	7.81
宮 城	160.6	7.12	50.5	10.41	155.4	5.55	49.0	8.76
秋 田	162.0	7.53	51.7	10.87	156.2	5.42	48.9	7.71
山 形	161.3	7.37	50.5	10.45	155.6	5.51	48.1	8.04
福 島	160.7	7.13	50.5	10.66	155.1	5.55	48.3	8.07
茨 城	159.7	7.43	49.3	9.94	154.5	5.74	47.8	8.07
栃 木	159.7	7.23	49.4	10.35	154.5	5.52	47.9	8.00
群 馬	159.3	7.39	48.9	10.67	154.2	5.33	47.3	8.05
埼 玉	159.8	7.74	48.2	9.87	155.0	5.29	47.0	7.20
千 葉	160.0	7.66	48.5	9.35	154.8	5.37	46.6	7.44
東 京	160.7	7.34	49.5	10.09	154.9	5.19	47.1	7.53
神 奈 川	160.0	7.49	48.3	9.52	154.9	5.60	46.6	7.27
新 潟	161.2	7.56	49.7	9.41	155.5	5.63	47.2	7.64
富 山	160.7	7.48	49.3	9.39	155.6	5.35	47.4	7.22
石 川	160.5	7.47	48.8	9.54	155.6	5.48	47.4	7.29
福 井	160.3	8.00	49.2	10.03	155.0	5.23	47.0	6.83
山 梨	159.6	7.83	49.0	9.95	154.8	5.36	47.4	7.27
山 長 野	159.0	7.33	48.4	9.54	154.8	4.86	47.5	7.30
岐 阜	159.6	7.88	48.3	9.67	154.5	5.51	47.3	7.21
静 岡	159.6	7.56	48.3	9.73	154.5	5.46	46.8	7.51
愛 知	159.2	7.63	47.7	9.41	154.8	5.30	46.4	7.25
三 重	159.8	7.75	48.1	9.03	155.0	5.61	46.0	7.36
滋 賀	159.5	7.65	47.8	9.20	155.4	5.21	47.0	7.33
京 都	159.9	7.51	48.3	9.17	155.3	5.01	46.7	6.87
大 阪	159.4	7.62	48.4	9.77	155.1	5.50	47.1	7.20
兵 庫	159.3	7.49	47.6	8.98	155.0	5.24	47.4	7.89
和 歌 山	160.7	8.02	49.5	10.26	155.4	5.40	47.3	7.36
鳥 取	159.7	7.91	48.9	10.26	155.0	5.61	47.4	8.06
島 根	160.1	7.44	48.8	9.61	154.8	5.55	47.3	7.68
岡 山	158.6	7.27	47.2	8.72	154.2	5.25	46.8	7.59
山 梨	159.3	7.40	48.2	9.68	154.3	5.32	46.6	7.17
山 梨	158.8	7.35	48.1	9.08	154.3	5.35	47.2	7.57
山 梨	158.5	7.74	47.2	8.96	154.6	5.49	47.4	7.19
徳 島	160.5	7.33	50.1	10.29	154.4	5.40	47.5	7.50
香 川	159.4	7.50	48.7	9.23	154.4	5.57	47.2	6.95
愛 媛	159.7	7.63	49.4	9.74	154.1	5.15	47.1	7.59
高 知	159.9	7.48	49.2	10.04	154.1	5.13	47.9	8.33
福 岡	159.3	7.41	47.6	8.52	154.3	5.20	46.6	7.13
佐 賀	159.5	7.59	49.2	10.03	154.8	5.53	47.8	7.53
長 崎	158.8	7.79	47.8	9.14	154.7	5.33	47.6	7.47
熊 本	159.5	7.65	49.2	10.81	154.8	5.64	47.6	8.07
大 分	159.5	7.80	49.0	10.22	154.3	5.08	47.8	7.47
宮 崎	159.3	7.45	49.4	10.38	154.6	5.53	48.0	8.16
鹿 児 島	159.1	6.97	48.9	9.16	154.2	5.33	47.1	7.73
沖 縄	159.1	7.14	49.1	10.00	153.5	5.19	47.2	6.95
1県あたり調査対象者数(人)	649~1033		649~1033		641~1033		641~1033	

14歳

区 分	男				女			
	身 長 (cm)		体 重 (kg)		身 長 (cm)		体 重 (kg)	
	平均値	標 準 偏差	平均値	標 準 偏差	平均値	標 準 偏差	平均値	標 準 偏差
全 国	165.2	6.68	53.9	9.71	156.5	5.25	50.0	7.46
北 海 道	165.9	6.40	55.5	10.15	156.8	5.25	50.3	7.62
青 森	166.2	6.38	55.9	9.74	156.8	5.32	52.3	8.69
岩 手	165.8	6.32	55.6	9.98	156.0	5.21	50.5	7.59
宮 城	165.6	6.76	55.1	10.33	156.5	4.98	50.9	7.79
秋 田	166.6	6.59	56.4	10.19	157.1	5.26	51.6	8.23
山 形	165.8	6.58	54.7	10.43	157.1	5.23	51.3	7.44
福 島	165.2	6.47	54.8	10.12	156.2	5.56	51.1	8.47
茨 城	165.0	6.80	54.2	10.08	156.2	5.27	50.0	7.50
栃 木	165.1	6.55	54.5	10.51	156.3	5.35	50.8	7.71
群 馬	164.8	6.73	54.4	10.79	156.1	5.07	50.4	7.49
埼 玉	165.2	6.60	53.2	9.42	156.8	5.10	50.2	7.31
千 葉	165.9	6.42	53.8	9.55	156.7	5.43	50.1	7.68
東 京	165.9	6.69	54.2	9.34	156.9	5.17	49.7	7.38
神 奈 川	165.1	6.99	53.5	9.88	157.2	5.16	49.8	7.29
新 潟	166.0	6.52	54.3	9.48	157.0	5.20	49.7	7.03
富 山	166.1	6.41	54.6	9.74	157.2	5.15	49.9	7.84
石 川	166.2	6.59	54.4	9.49	156.4	5.20	49.9	7.05
福 井	165.5	6.59	54.4	11.04	157.2	5.33	50.2	7.24
山 梨	165.1	6.32	53.9	9.19	156.2	4.99	50.0	7.52
山 梨	165.0	6.63	54.2	9.44	156.1	5.20	49.9	7.18
岐 阜	164.6	6.42	53.3	9.45	156.3	5.08	49.5	7.38
静 岡	164.7	7.02	52.6	9.40	156.1	5.12	49.4	7.23
愛 知	165.0	6.75	53.0	8.99	156.5	5.23	49.8	7.44
三 重	165.0	6.72	53.3	9.73	156.3	5.57	49.2	6.79
滋 賀	165.5	6.62	53.8	9.96	157.1	5.14	49.4	6.82
京 都	165.7	6.53	53.1	8.76	156.9	5.27	49.9	7.27
大 阪	165.4	6.75	54.0	10.08	156.3	5.16	50.1	7.53
兵 庫	165.0	6.91	53.4	9.72	156.5	5.37	49.8	7.37
和 歌 山	165.5	6.44	54.1	10.31	156.8	5.40	49.8	7.56
鳥 取	165.1	7.09	54.0	10.47	156.2	5.36	50.2	7.93
島 根	165.7	6.31	53.6	9.28	156.5	5.29	49.2	6.79
岡 山	164.8	6.45	52.6	8.13	155.7	5.33	49.4	7.09
山 梨	164.5	6.43	53.0	9.13	155.8	5.42	49.4	7.33
山 梨	164.3	6.93	53.4	9.43	156.0	4.99	50.0	7.52
山 梨	164.5	6.91	53.6	9.80	155.8	5.16	50.0	7.64
徳 島	165.3	6.62	54.2	9.81	156.0	5.21	50.4	8.29
香 川	164.6	6.54	53.7	9.10	155.8	5.24	49.9	7.08
愛 媛	164.7	6.22	54.4	9.14	155.6	5.24	50.0	7.68
高 知	164.3	6.42	53.5	9.26	155.6	5.26	49.9	8.03
福 岡	164.8	6.61	53.6	9.97	156.5	5.38	49.9	7.14
佐 賀	165.2	6.47	54.2	9.41	156.4	5.25	50.1	7.23
長 崎	164.7	6.62	53.6	9.64	156.1	5.20	49.8	6.98
熊 本	164.7	6.93	53.9	10.15	155.9	5.25	50.1	7.32
大 分	164.6	6.38	54.0	8.77	156.5	5.80	50.7	7.68
宮 崎	164.2	6.33	53.7	8.83	156.2	5.21	50.4	7.34
鹿 児 島	164.6	6.61	53.0	9.28	156.2	5.02	50.5	7.57
沖 縄	164.0	6.32	54.1	10.33	155.1	5.28	49.8	7.21
1県あたり調査対象者数(人)	654~1034		654~1034		651~1037		651~1037	

## 15歳

区 分	男				女			
	身 長 (cm)		体 重 (kg)		身 長 (cm)		体 重 (kg)	
	平均値	標 準 偏差	平均値	標 準 偏差	平均値	標 準 偏差	平均値	標 準 偏差
全 国	168.3	5.92	58.7	10.50	157.1	5.25	51.7	7.78
北 海 道	168.5	5.88	60.1	11.52	157.2	5.08	53.1	8.81
青 森	168.9	5.74	60.1	10.50	157.7	5.26	53.1	8.60
岩 手	168.6	5.76	61.5	12.54	156.8	5.25	53.0	8.62
宮 城	169.2	6.16	59.6	10.26	157.0	5.05	52.2	8.23
秋 田	168.6	5.65	60.4	10.31	157.5	5.55	52.5	7.82
山 形	168.5	5.57	60.1	9.60	157.7	5.51	52.7	8.42
福 島	168.2	6.02	60.2	12.53	156.5	5.07	52.2	8.24
茨 城	167.9	5.75	60.0	11.19	157.0	5.26	52.8	8.49
栃 木	167.8	5.79	59.6	10.73	156.5	5.04	52.4	8.16
群 馬	167.6	5.69	59.8	10.91	156.8	5.02	52.4	8.27
埼 玉	168.9	5.90	59.3	10.93	157.6	5.01	51.8	7.43
千 葉	168.4	5.86	58.9	10.95	157.4	5.09	51.3	7.54
東 京	168.6	5.97	58.1	9.83	157.4	5.31	51.2	7.18
神 奈 川	168.5	6.25	58.1	9.37	157.3	5.29	51.0	7.37
新 潟	169.0	5.53	58.0	10.41	157.6	5.00	52.1	8.08
富 山	168.8	5.85	60.2	11.41	157.4	5.04	52.4	8.26
石 川	168.5	5.83	59.2	11.22	157.0	4.84	51.6	6.88
福 井	168.8	5.37	60.2	10.11	157.2	4.86	52.6	7.34
山 梨	167.8	5.46	58.4	10.51	156.8	5.09	50.8	7.39
長 野	167.4	5.80	57.5	9.46	156.7	5.27	51.6	7.66
岐 阜	168.1	5.82	57.9	8.83	156.7	5.49	51.0	7.76
静 岡	167.7	5.55	58.4	11.34	156.9	5.24	51.4	8.15
愛 知	168.4	6.15	58.0	9.71	157.1	5.60	51.6	8.49
三 重	167.7	5.55	57.3	9.51	157.2	5.08	51.3	7.54
滋 賀	168.7	5.66	59.4	11.05	157.6	5.00	51.8	7.46
京 都	168.7	6.18	59.0	11.06	157.5	5.61	51.9	7.40
大 阪	168.3	5.88	58.6	10.99	157.1	5.17	51.7	7.53
兵 庫	168.1	5.85	57.1	9.47	157.2	5.10	51.0	6.90
奈 良	168.4	6.03	59.0	10.11	157.3	5.35	51.2	8.31
和 歌 山	168.7	5.91	59.5	9.91	157.3	5.04	51.1	6.88
鳥 取	167.5	5.90	57.5	8.69	156.9	5.56	51.1	7.66
島 根	167.6	6.08	57.7	9.68	156.4	5.40	51.3	7.05
岡 山	167.9	6.08	57.7	9.61	156.5	5.32	51.8	7.82
広 島	167.7	5.78	57.4	10.06	156.7	5.07	50.5	6.82
山 口	167.6	5.88	57.6	9.78	156.7	5.10	51.0	7.76
徳 島	168.1	6.15	59.0	10.25	156.3	5.26	51.8	8.95
香 川	167.6	5.57	59.5	10.58	156.6	5.06	52.2	7.36
愛 媛	167.8	6.23	58.5	11.05	156.1	5.08	50.9	7.39
高 知	167.4	5.61	59.1	10.86	156.6	4.86	51.9	7.43
福 岡	167.9	5.92	58.6	10.50	156.6	5.33	51.5	7.40
佐 賀	167.7	5.65	60.1	10.96	156.6	5.20	52.7	7.96
長 崎	168.7	5.86	60.4	11.26	156.9	5.26	53.4	9.30
熊 本	168.2	5.52	58.9	10.56	156.9	5.52	52.4	7.70
大 分	168.2	6.10	60.0	11.87	156.1	5.29	52.0	8.03
宮 崎	167.6	6.26	58.8	10.23	156.8	5.10	52.8	7.96
鹿 児 島	167.7	5.72	58.3	10.56	156.9	5.36	51.9	7.78
沖 縄	166.9	6.32	57.7	10.58	154.9	5.50	51.1	8.52
1 県当たり 調査対象者数 (人)	343～870		343～870		337～882		337～882	

## 16歳

区 分	男				女			
	身 長 (cm)		体 重 (kg)		身 長 (cm)		体 重 (kg)	
	平均値	標 準 偏差	平均値	標 準 偏差	平均値	標 準 偏差	平均値	標 準 偏差
全 国	169.9	5.86	60.5	10.13	157.5	5.30	52.6	7.61
北 海 道	170.1	6.31	62.0	12.13	157.2	5.52	53.1	8.39
青 森	171.0	5.90	62.8	11.02	157.3	4.97	53.9	8.43
岩 手	169.0	6.70	62.5	11.25	157.4	5.46	54.0	8.39
宮 城	169.5	5.44	60.8	9.95	157.3	5.06	53.1	6.99
秋 田	170.3	5.40	62.5	9.17	158.2	5.31	54.1	8.62
山 形	170.3	5.68	61.8	10.03	158.0	5.53	53.7	7.51
福 島	170.0	5.55	61.6	10.56	157.0	4.94	53.2	7.66
茨 城	169.6	5.92	61.3	9.67	157.3	4.94	54.0	9.36
栃 木	169.5	5.66	61.5	11.31	157.2	5.42	53.0	7.19
群 馬	169.1	5.61	62.2	11.01	157.5	5.24	53.8	7.78
埼 玉	170.3	5.73	60.0	9.39	158.0	5.47	52.7	6.93
千 葉	170.3	5.81	60.3	10.61	157.8	5.09	52.4	6.65
東 京	170.4	5.76	60.0	9.70	158.1	5.38	52.0	7.20
神 奈 川	170.3	5.93	60.3	9.97	157.8	5.26	52.2	7.66
新 潟	169.9	5.51	60.2	8.78	157.8	5.15	52.5	7.72
富 山	171.0	5.91	61.6	10.31	157.6	5.21	52.1	8.05
石 川	170.3	5.83	61.1	9.65	158.3	5.12	53.0	7.74
福 井	170.2	5.93	61.6	9.43	157.8	5.22	53.1	7.14
山 梨	169.5	6.01	60.6	10.03	157.0	5.22	52.9	8.14
長 野	169.7	5.57	60.8	7.73	157.5	5.46	52.7	7.03
岐 阜	169.6	5.67	59.9	9.36	157.0	5.01	51.4	7.37
静 岡	169.1	5.73	60.2	11.01	157.1	5.65	52.5	8.00
愛 知	170.0	5.91	60.2	10.17	157.7	5.22	51.8	6.92
三 重	170.2	6.18	61.3	10.56	157.6	5.53	52.2	8.09
滋 賀	170.2	6.00	60.5	10.39	158.1	5.25	53.0	7.68
京 都	170.3	5.54	60.6	10.75	158.1	5.08	52.6	7.75
大 阪	169.9	6.11	60.2	9.89	157.8	5.39	52.7	7.59
兵 庫	169.5	5.80	59.3	9.80	157.7	5.28	52.6	7.31
奈 良	170.7	5.72	60.1	9.64	157.5	5.29	51.7	7.00
和 歌 山	170.0	5.90	61.2	11.41	157.1	5.22	52.6	8.02
鳥 取	170.5	5.85	60.1	9.14	157.5	4.95	52.5	7.06
島 根	169.8	5.92	61.7	9.81	156.7	5.30	53.1	7.32
岡 山	168.9	5.54	59.9	10.09	156.7	5.16	51.2	7.25
広 島	169.1	5.24	59.2	8.47	156.8	4.66	52.1	7.24
山 口	168.7	6.08	58.9	9.65	157.4	5.68	51.6	7.14
徳 島	169.5	5.79	61.8	11.53	156.4	5.06	52.0	7.65
香 川	169.6	5.98	60.2	9.43	156.6	5.03	52.2	7.48
愛 媛	169.0	5.59	60.2	9.08	156.8	5.22	52.8	8.01
高 知	168.7	6.85	60.4	11.28	156.7	5.80	53.2	9.46
福 岡	169.6	5.83	60.2	9.42	157.2	5.18	53.0	8.33
佐 賀	170.2	5.24	62.1	9.61	157.0	5.22	52.5	6.68
長 崎	169.9	5.64	61.9	10.67	157.5	5.38	53.1	7.89
熊 本	169.4	5.59	60.8	9.67	157.7	5.12	53.2	7.62
大 分	169.5	6.22	62.2	10.38	157.2	5.38	53.4	8.41
宮 崎	168.8	5.93	61.5	11.12	157.2	5.29	53.6	8.00
鹿 児 島	169.6	6.13	60.3	10.09	156.8	4.97	52.4	7.32
沖 縄	168.4	5.82	60.3	9.73	155.4	5.50	51.3	7.89
1 県当たり 調査対象者数 (人)	345～870		345～870		338～882		338～882	

17歳

区 分	男				女			
	身 長 (cm)		体 重 (kg)		身 長 (cm)		体 重 (kg)	
	平均値	標 準 差	平均値	標 準 差	平均値	標 準 差	平均値	標 準 差
全 国	170.7	5.81	62.5	10.17	157.8	5.40	52.9	7.73
北 海 道	170.9	5.85	64.4	12.31	157.8	5.26	54.0	8.30
青 森	171.0	6.03	63.9	9.42	157.5	5.14	53.8	8.09
岩 手	171.0	5.87	65.5	11.16	157.0	5.09	54.0	8.90
宮 城	170.9	5.96	63.0	10.23	158.0	5.31	53.1	7.52
秋 田	171.3	5.81	65.1	9.94	158.2	5.07	54.2	9.21
山 形	171.4	5.79	64.0	9.83	158.8	5.18	54.1	7.53
福 島	170.6	6.08	63.2	10.64	157.5	5.31	53.1	7.17
茨 城	170.9	5.81	62.2	9.79	157.8	5.20	53.3	7.95
栃 木	170.4	5.73	62.9	11.11	158.0	5.54	54.3	8.49
群 馬	170.0	5.80	61.9	9.74	158.2	5.54	53.6	9.23
埼 玉	170.8	5.70	62.8	9.68	158.0	5.44	53.0	7.06
千 葉	170.5	5.91	62.2	9.91	158.5	5.29	52.9	7.97
東 京	171.3	5.75	62.6	9.96	158.3	5.41	52.5	7.59
神 奈 川	171.0	5.87	61.7	10.11	158.2	5.26	52.9	8.09
新 潟	171.4	5.59	62.4	10.26	158.2	5.57	53.7	9.39
富 山	171.1	5.74	62.7	10.14	157.8	5.19	52.8	8.22
石 川	171.8	6.03	64.4	11.26	157.6	5.60	52.7	8.00
福 井	171.7	6.18	64.3	10.48	158.1	4.85	52.5	6.98
山 梨	170.5	5.16	62.7	10.64	157.8	5.23	52.6	7.76
長 野	170.4	6.07	61.5	9.56	157.3	5.65	52.6	7.04
岐 阜	170.6	5.87	62.3	9.78	157.5	5.34	52.1	7.35
静 岡	170.0	5.77	61.6	10.49	157.4	5.82	52.9	8.28
愛 知	170.6	5.70	61.9	9.75	157.7	5.62	52.6	7.41
三 重	170.7	5.89	62.5	9.67	157.6	5.05	52.3	6.59
滋 賀	171.8	5.35	63.1	9.11	158.3	5.42	53.3	8.76
京 都	171.4	5.56	62.6	9.36	158.3	5.18	52.8	6.71
大 阪	170.7	5.89	62.4	10.37	158.0	5.56	53.1	7.56
兵 庫	170.4	5.50	61.5	9.09	158.2	5.29	52.4	6.79
奈 良	170.8	6.18	62.2	9.70	158.0	5.50	53.0	7.74
和 歌 山	171.1	5.64	63.4	10.04	157.4	4.96	52.7	7.72
鳥 取	171.1	5.22	62.3	9.75	157.8	4.96	52.3	7.15
島 根	169.8	5.55	62.4	9.58	157.5	5.62	52.4	7.30
岡 山	170.1	5.51	62.3	10.61	157.0	5.19	52.6	7.89
廣 島	170.0	5.74	62.0	9.62	157.2	5.49	52.3	6.95
山 口	170.1	5.88	62.1	9.96	157.4	5.44	51.5	7.17
徳 島	170.1	5.77	63.7	11.56	156.7	5.54	52.8	8.77
香 川	170.1	4.99	62.0	8.77	157.6	5.53	53.2	7.34
愛 媛	170.0	5.87	62.6	10.55	156.8	5.50	52.3	7.81
高 知	169.6	6.08	62.4	10.54	157.2	5.30	52.1	7.01
福 岡	169.8	6.05	61.9	9.64	157.2	5.20	52.6	7.52
佐 賀	170.7	5.53	63.1	9.00	157.0	5.06	53.0	7.36
長 崎	170.5	5.72	63.3	10.74	157.9	5.26	52.8	7.21
熊 本	170.1	6.06	63.4	11.93	157.2	5.29	53.4	7.35
大 分	170.4	5.63	63.6	10.09	156.9	5.28	52.7	8.19
宮 崎	170.0	5.40	62.8	9.94	157.2	5.47	53.2	8.09
鹿 児 島	170.3	6.06	62.9	10.38	156.8	4.84	52.7	8.10
沖 縄	169.0	5.81	62.4	10.91	155.9	5.29	51.9	8.11
1 県当たり 調査対象者数 (人)	339~870		339~870		329~885		329~885	

# 石川県学校保健統計調査

平成28年度

平成28年12月発行

編集・発行 石川県県民文化局県民交流課統計情報室  
〒920-8580 金沢市鞍月1丁目1番地  
TEL (076) 225-1343 (直通)  
統計情報室ホームページアドレス  
<http://toukei.pref.ishikawa.jp/>