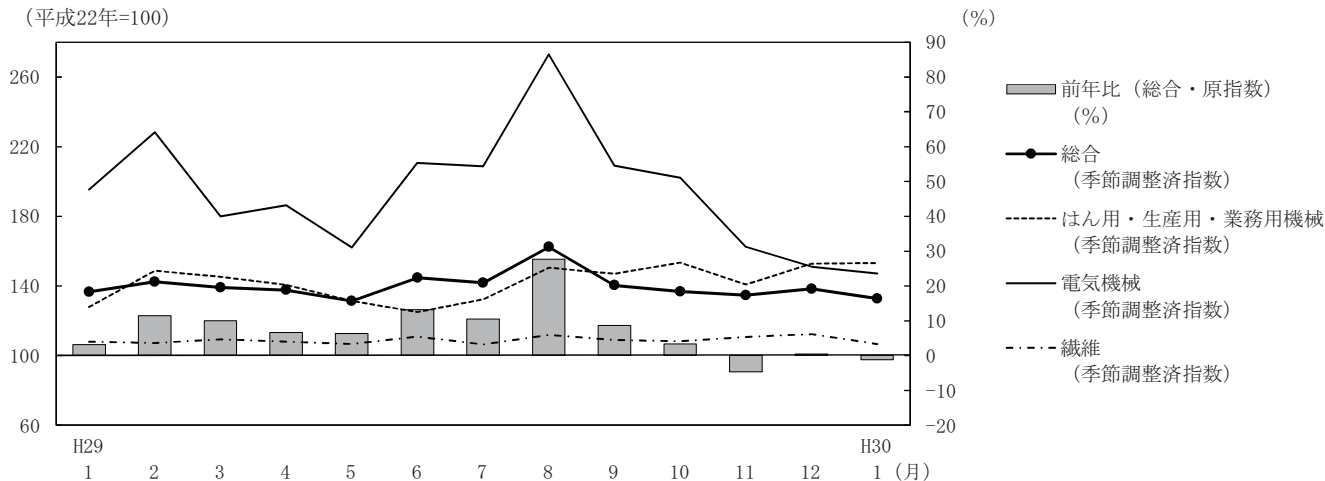


I グラフでみる石川県の経済指標

1 主要経済指標

(1) 鉱工業生産指数

(平成22年=100)

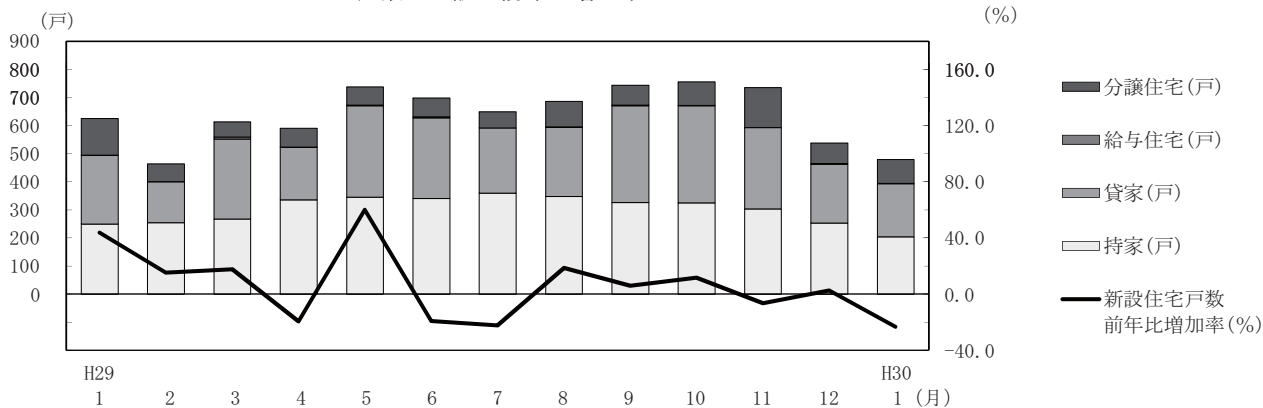


・平成30年1月の鉱工業生産指数（総合）は、前月比（季節調整済指数）で2か月ぶりに低下し（△4.0%）、前年同月比（原指数）では2か月ぶりに前年を下回った（△1.2%）。

資料出所：石川県統計情報室

(2) 新設住宅着工戸数

戸数の内訳と前年比増加率

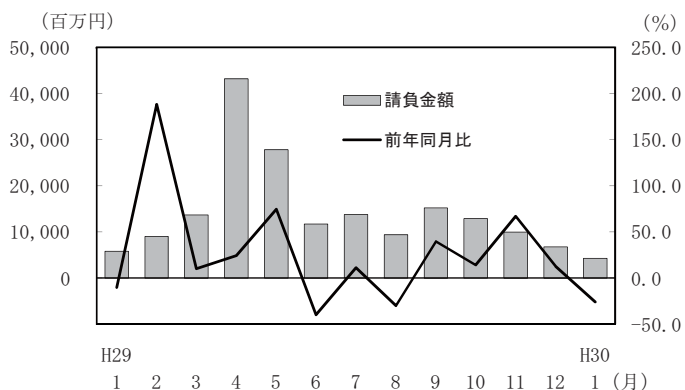


・平成30年1月の新設住宅着工戸数は2か月ぶりに前年を下回った（△23.2%）。

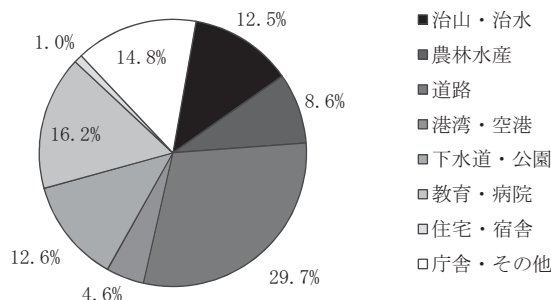
資料出所：国土交通省

(3) 公共工事請負額

(百万円)



目的別内訳（平成29年11月～平成30年1月平均）

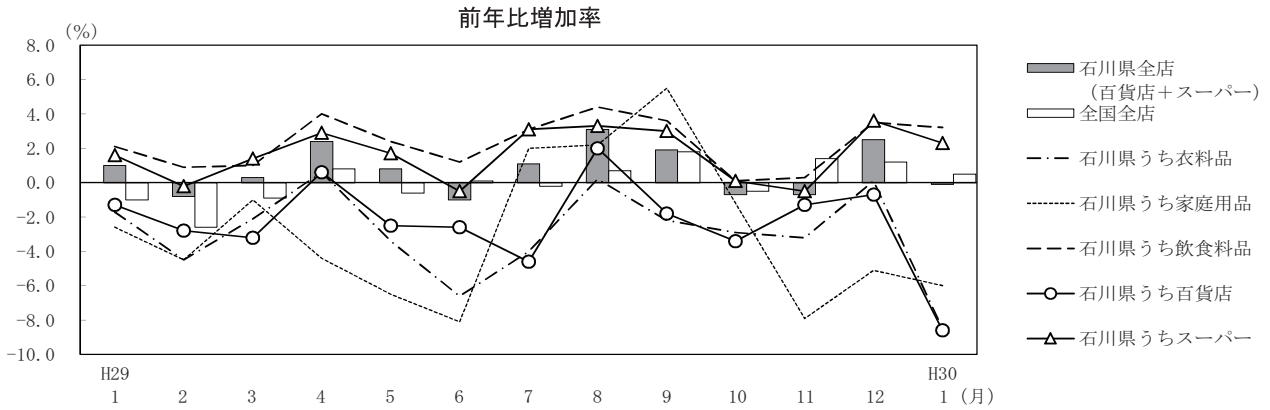


・前払金保証対象となった工事で見ると平成30年1月の公共工事請負金額は5か月ぶりに前年を下回った（△25.9%）。

資料出所：東日本建設業保証(株)

2 経済指標

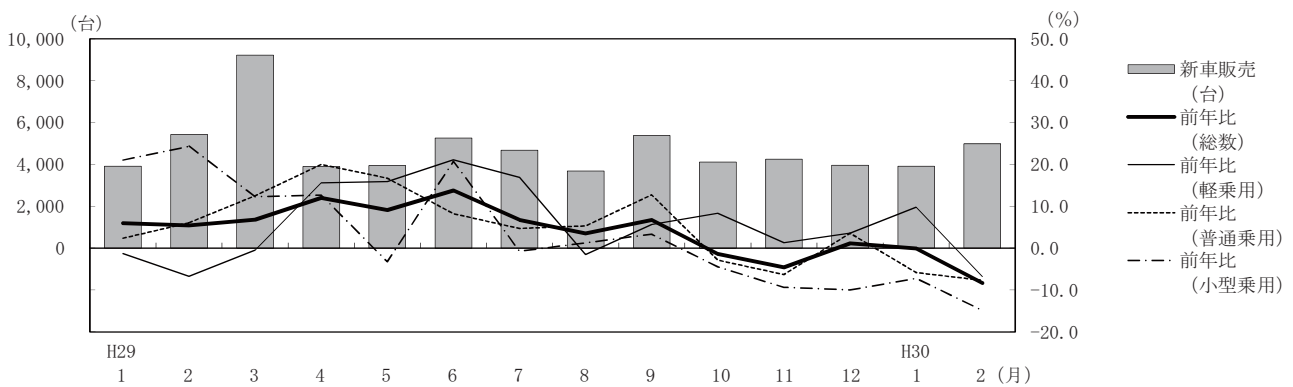
(4) 百貨店・スーパー売上高



・平成30年1月の百貨店・スーパー売上高は2か月ぶりに前年を下回った ($\Delta 0.1\%$)。

資料出所：経済産業省

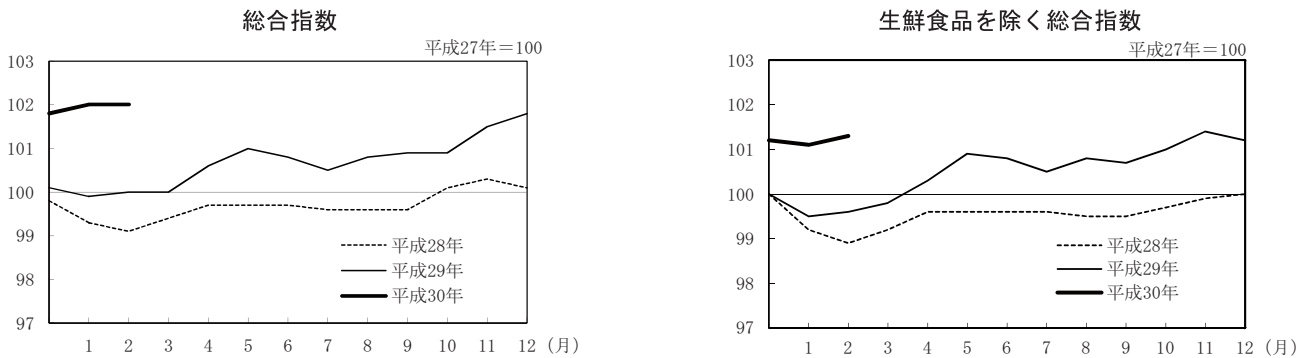
(5) 新車販売台数



・平成30年2月の新車販売台数は2か月連続で前年を下回った ($\Delta 8.3\%$)。

資料出所：石川県自動車販売店協会

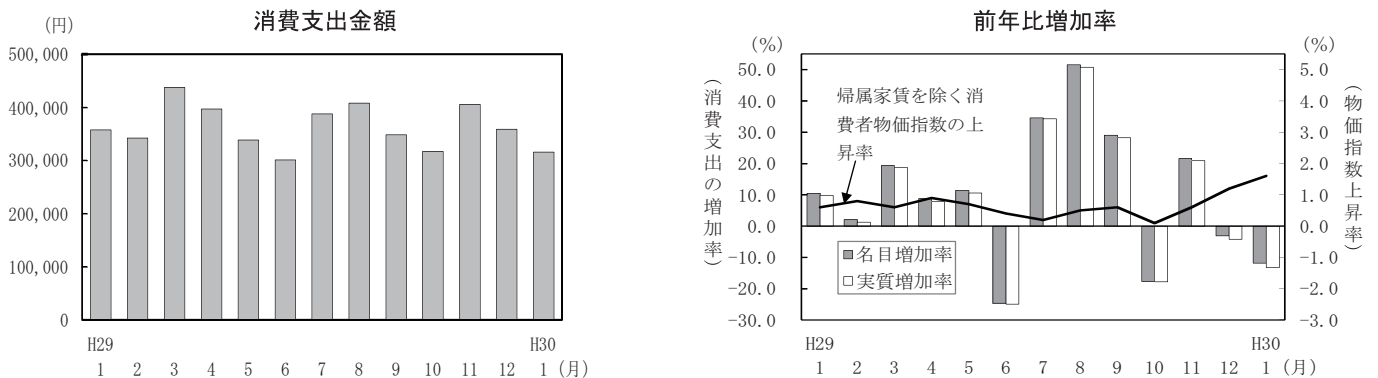
(6) 消費者物価指数 (金沢市)



・平成30年2月の総合指数は16か月連続で前年を上回った。生鮮食品を除く総合指数は14か月連続で前年を上回った。

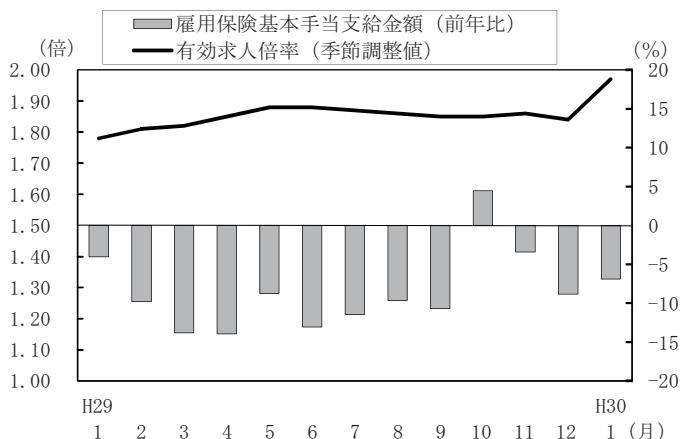
資料出所：石川県統計情報室

(7) 家計消費支出 (金沢市・二人以上の勤労者世帯)



・平成30年1月の金沢市勤労者世帯の消費支出は2か月連続で前年を下回った (名目 $\Delta 11.8\%$)。資料出所：総務省統計局

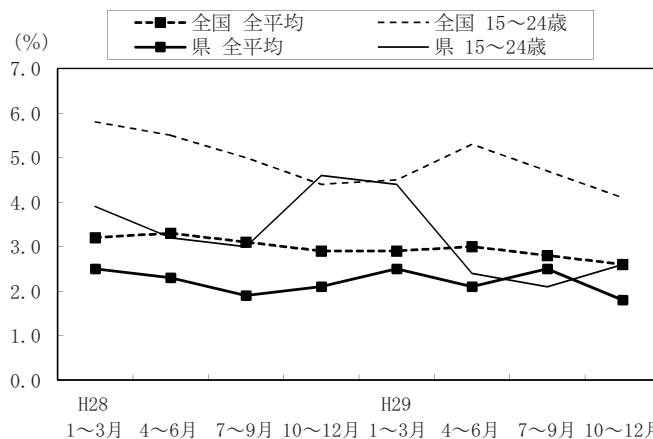
(8) 有効求人倍率及び雇用保険給付



・平成30年1月の有効求人倍率（季節調整値）は58か月連続で1倍を超えた。

資料出所：石川労働局

(9) 完全失業率

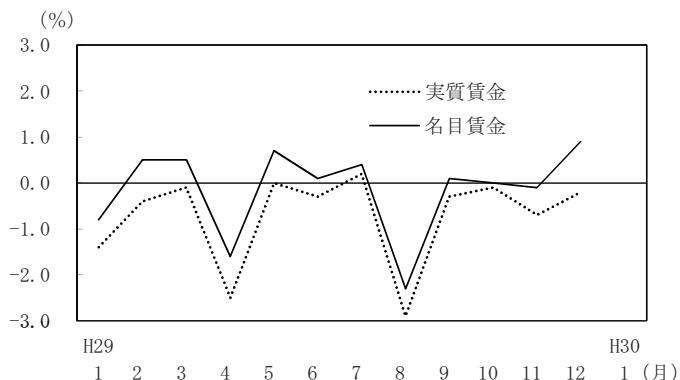


・平成30年10～12月平均の完全失業率（原数値）は1.8%となり、2期ぶりに前年同期を下回った。

資料出所：石川県統計情報室

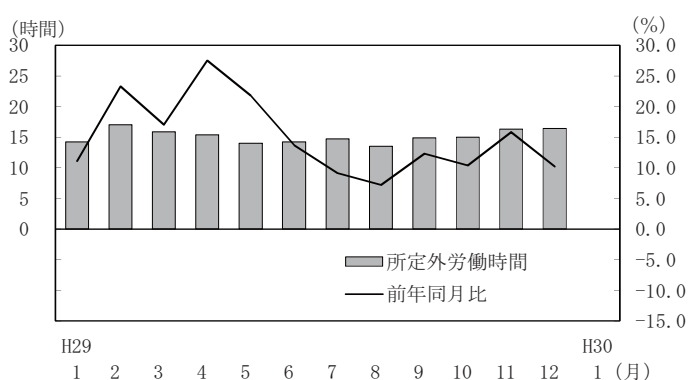
(10) 賃金及び労働時間

賃金指数（事業所規模5人以上）前年同月比



・物価の変動を反映した実質賃金（平成29年12月）は5か月連続で前年を下回った（ $\Delta 0.2\%$ ）。

所定外労働時間（製造業）（事業所規模5人以上）

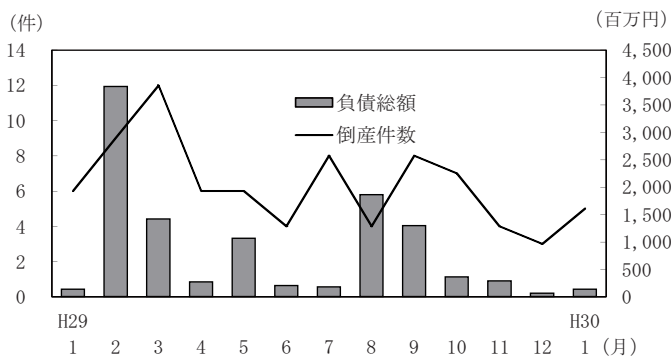


・製造業の所定外労働時間（平成29年12月）は14か月連続で前年を上回った（ $+10.2\%$ ）。

資料出所：石川県統計情報室

(11) 企業倒産状況

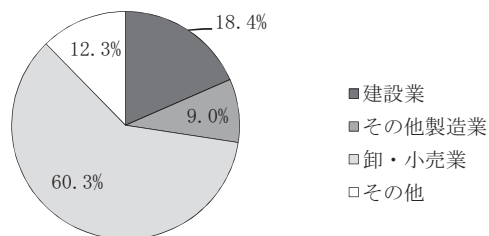
倒産件数および負債総額



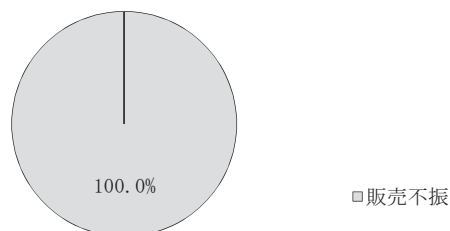
・平成29年11月～平成30年1月の企業倒産は、件数、負債総額ともに前年同期を下回った。

※内訳は負債総額ベースで作成
資料出所：(株)東京商工リサーチ金沢支店

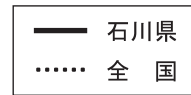
業種別内訳（平成29年11月～平成30年1月平均）



原因別内訳（平成29年11月～平成30年1月平均）

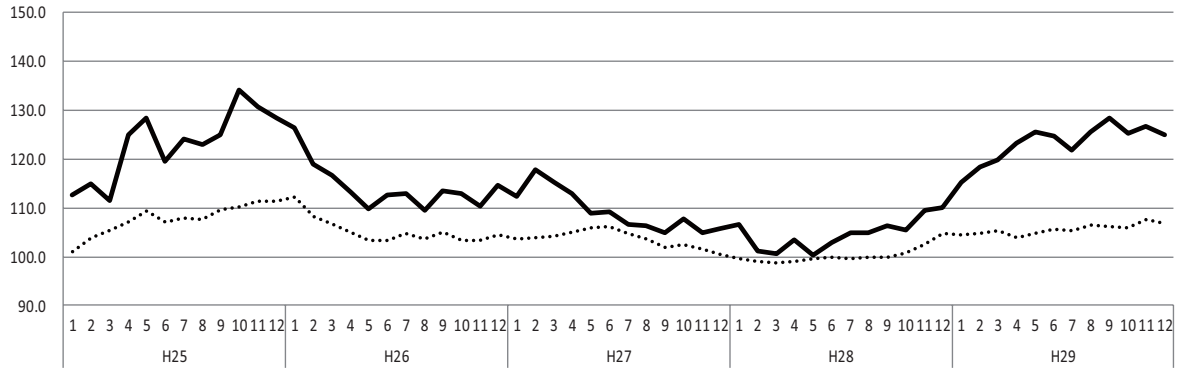


2 景気動向指数〔平成25年1月～平成29年12月〕



図－1 C I 先行指数

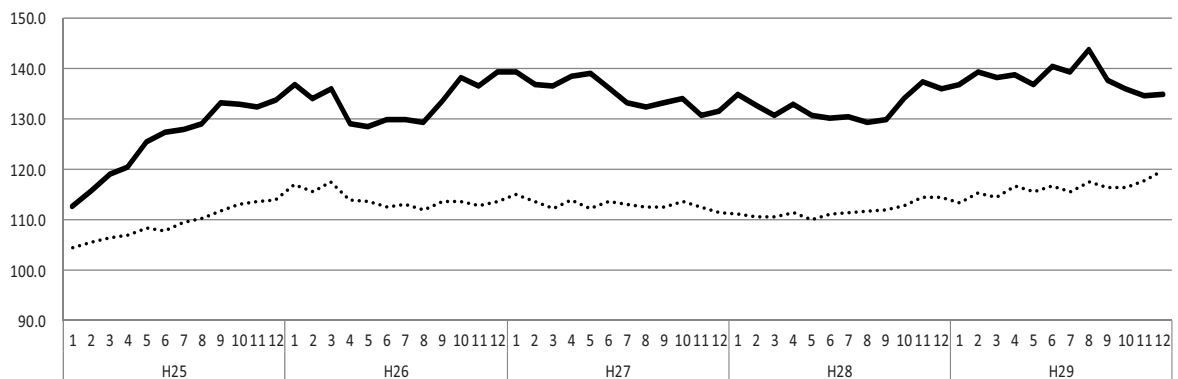
(H22=100)



- ・平成29年12月のC I 先行指数は、124.8となった。
前月と比較して1.9ポイント下降し、2か月ぶりの下降となった。

図－2 C I 一致指数

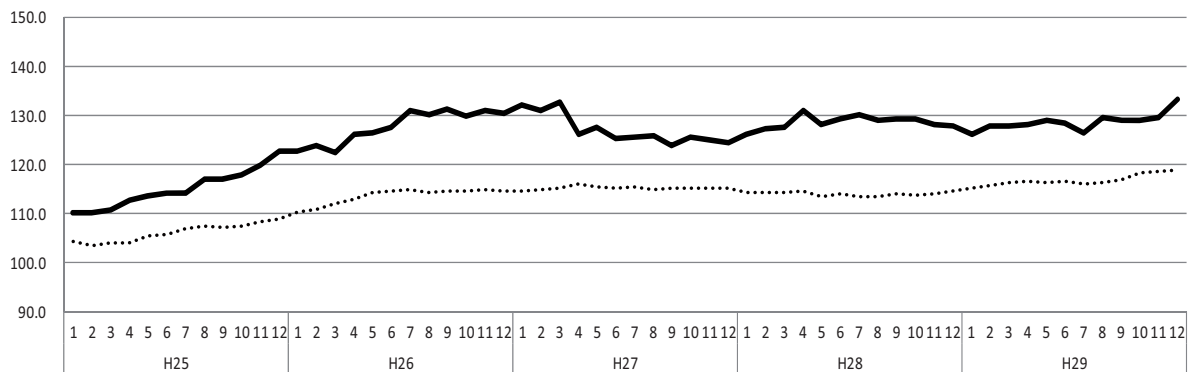
(H22=100)



- ・平成29年12月のC I 一致指数は、134.8となった。
前月と比較して0.4ポイント上昇し、4か月ぶりの上昇となった。

図－3 C I 遅行指数

(H22=100)



- ・平成29年12月のC I 遅行指数は、133.3となった。
前月と比較して3.8ポイント上昇し、2か月連続の上昇となった。

石川県 C I 採用系列の寄与度

			平成29年					
			7月	8月	9月	10月	11月	12月
先行指数			121.8	125.6	128.3	125.2	126.7	124.8
		前月差(ポイント)	-2.8	3.8	2.7	-3.1	1.5	-1.9
L 1	新設住宅着工戸数	前月比伸び率(%) 寄与度	-6.7 -0.55	25.2 1.70	-6.6 -0.55	-1.2 -0.11	-5.6 -0.46	-3.5 -0.28
L 2	所定外労働時間 (30人以上、製造業)	前月比伸び率(%) 寄与度	7.2 2.44	-3.7 -1.43	2.5 0.84	-1.9 -0.75	1.9 0.62	0.6 0.15
L 3	東証株価指数	前月差 寄与度	1.0 0.12	-1.8 -0.42	-0.9 -0.24	3.7 0.71	0.0 -0.07	-7.7 -1.56
L 4	新車新規登録数	前月比伸び率(%) 寄与度	-6.3 -1.73	0.9 0.27	1.0 0.25	-2.5 -0.75	-0.6 -0.14	0.4 0.08
L 5	新規求人数(一般)	前月比伸び率(%) 寄与度	-10.9 -2.79	8.4 1.86	4.5 0.98	-7.6 -1.99	6.5 1.45	-1.1 -0.36
L 6	銀行貸出残高	前月差 寄与度	-0.4 -0.61	0.9 1.37	0.6 1.03	-0.2 -0.46	0.0 -0.08	-0.1 -0.26
	一致指数トレンド成分	寄与度	0.30	0.42	0.33	0.28	0.24	0.26
一致指数			139.2	143.7	137.5	135.9	134.4	134.8
		前月差(ポイント)	-1.1	4.5	-6.2	-1.6	-1.5	0.4
C 1	有効求人倍率	前月差 寄与度	-0.01 -0.58	-0.01 -0.58	-0.01 -0.57	0.00 -0.34	0.01 -0.11	-0.02 -0.80
C 2	業況判断D I (北陸、全産業、最近)	前月差 寄与度	-0.7 -0.21	-0.7 -0.21	-0.7 -0.21	2.0 0.49	2.0 0.48	2.0 0.47
C 3	鉱工業生産指数(総合)	前月比伸び率(%) 寄与度	-2.0 -0.36	14.5 1.36	-13.6 -1.36	-2.5 -0.44	-1.6 -0.28	2.7 0.46
C 4	鉱工業生産指数(機械)	前月比伸び率(%) 寄与度	1.6 0.21	23.4 1.44	-17.3 -1.30	-2.4 -0.19	-12.4 -1.25	2.5 0.27
C 5	鉱工業出荷指数(総合)	前月比伸び率(%) 寄与度	-1.8 -0.26	16.5 1.38	-12.1 -1.34	-2.7 -0.39	-6.1 -0.90	0.9 0.13
C 6	百貨店・スーパー販売額 (実質)	前月差 寄与度	2.3 0.36	1.6 0.25	-1.2 -0.19	-2.1 -0.32	-0.4 -0.06	2.6 0.39
C 7	温泉旅館宿泊客数	前月比伸び率(%) 寄与度	1.2 0.16	-3.4 -0.51	0.3 0.04	-1.8 -0.27	3.0 0.42	-0.7 -0.11
C 8	単位労働コスト (30人以上、製造業)(逆)	前月比伸び率(%) 寄与度	2.2 -0.34	-12.4 1.37	15.4 -1.35	0.8 -0.12	-1.2 0.19	3.0 -0.44
遅行指数			126.4	129.6	129.0	128.9	129.5	133.3
		前月差(ポイント)	-1.9	3.2	-0.6	-0.1	0.6	3.8
L G 1	消費者物価指数 (金沢市総合)	前月差 寄与度	-0.20 -0.33	0.30 0.36	0.10 0.08	-0.51 -0.76	0.40 0.52	0.50 0.66
L G 2	雇用指数 (30人以上、調査産業計)	前月差 寄与度	-1.64 -1.57	0.87 1.16	0.09 0.13	0.09 0.11	0.00 -0.02	0.00 0.02
L G 3	賃金指数 (30人以上、調査産業計)(実質)	前月差 寄与度	-0.1 -0.03	-0.2 -0.11	-0.9 -0.61	1.7 1.32	-0.6 -0.40	0.0 0.04
L G 4	法人事業税 (含地方法人特別税)	前月比伸び率(%) 寄与度	-4.3 -0.26	38.5 1.55	5.1 0.25	-11.6 -0.72	-4.1 -0.26	17.8 0.91
L G 5	雇用保険受給者数(逆)	前月比伸び率(%) 寄与度	0.0 -0.18	0.0 -0.18	1.5 -0.54	1.4 -0.53	-0.4 -0.07	-7.1 1.42
L G 6	営業倉庫在庫高	前月比伸び率(%) 寄与度	0.8 0.11	0.4 0.01	-0.8 -0.32	1.2 0.24	2.7 0.62	1.8 0.39
	一致指数トレンド成分	寄与度	0.31	0.44	0.34	0.28	0.25	0.27

※ (逆) は景気と逆サイクルの系列

〈参考〉全国景気動向指数H22=100(平成30年3月20日公表 内閣府経済社会総合研究所)

C I 先行指数		105.2	106.6	106.3	106.0	107.5	106.8
	前月差(ポイント)	-0.3	1.4	-0.3	-0.3	1.5	-0.7
C I 一致指数		115.5	117.4	116.3	116.4	117.7	119.7
	前月差(ポイント)	-1.0	1.9	-1.1	0.1	1.3	2.0
C I 遅行指数		115.9	116.3	117.0	118.4	118.7	118.9
	前月差(ポイント)	-0.7	0.4	0.7	1.4	0.3	0.2

※ 内閣府が採用している系列の内容は、石川県のものとは若干異なる。