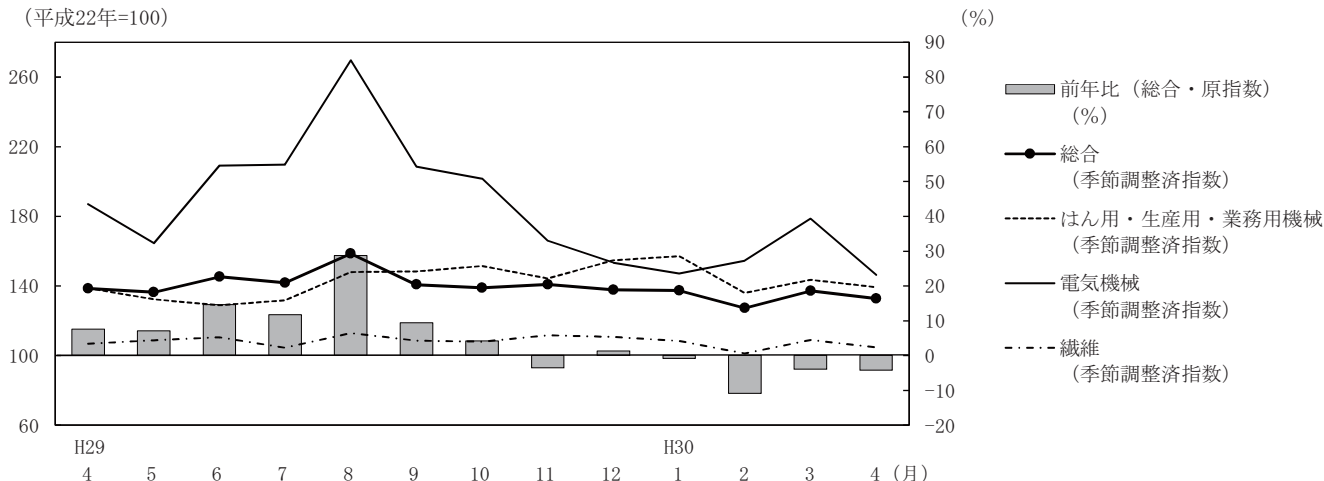


# I グラフでみる石川県の経済指標

## 1 主要経済指標

### (1) 鉱工業生産指数

(平成22年=100)

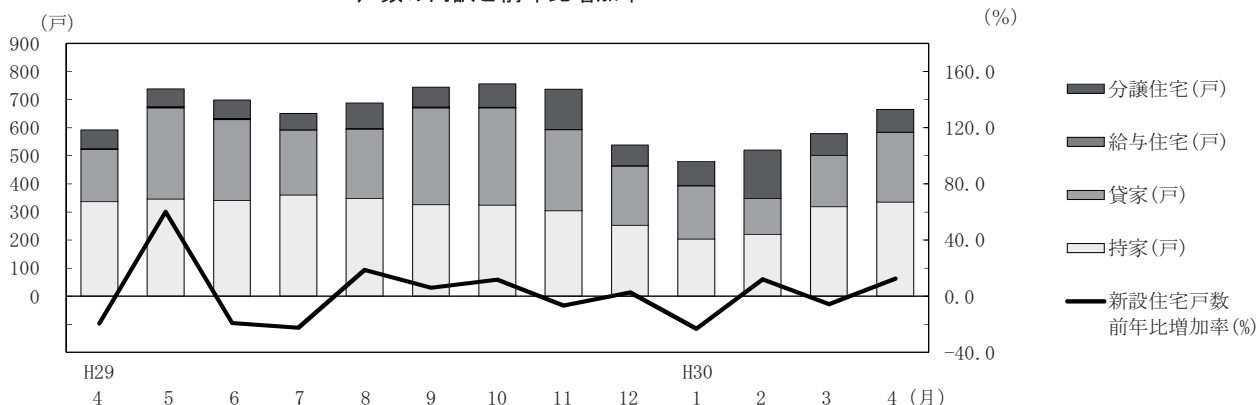


・平成30年4月の鉱工業生産指数(総合)は、前月比(季節調整済指数)で2か月ぶりに低下し(△3.2%)、前年比(原指数)では4か月連続で前年を下回った(△4.2%)。

資料出所：石川県統計情報室

### (2) 新設住宅着工戸数

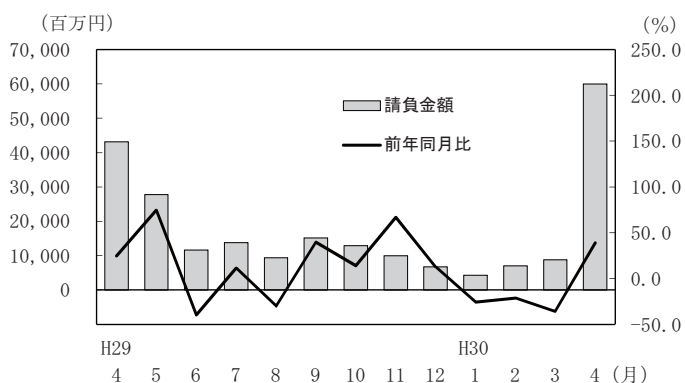
戸数の内訳と前年比増加率



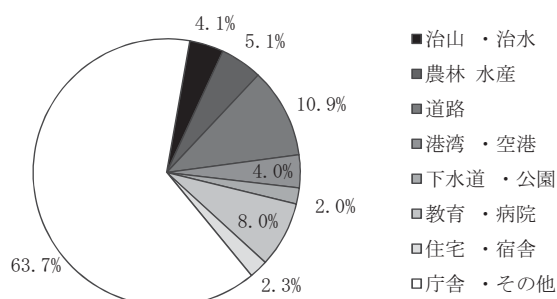
・平成30年4月の新設住宅着工戸数は2か月ぶりに前年を上回った(+12.5%)。

資料出所：国土交通省

### (3) 公共工事請負額



目的別内訳(平成30年2月~4月平均)

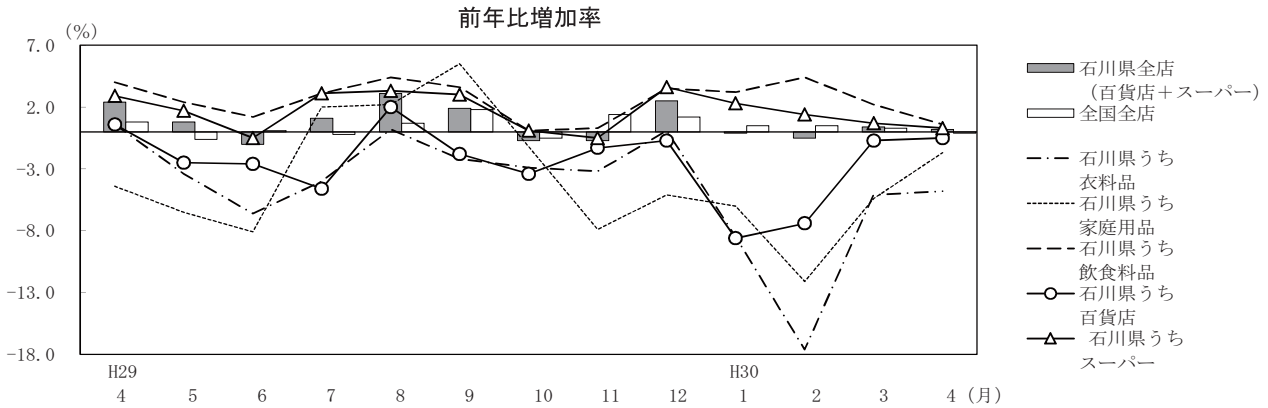


・前払金保証対象となった工事で見ると平成30年4月の公共工事請負金額は4か月ぶりに前年を上回った(+38.9%)。

資料出所：東日本建設業保証(株)

## 2 経済指標

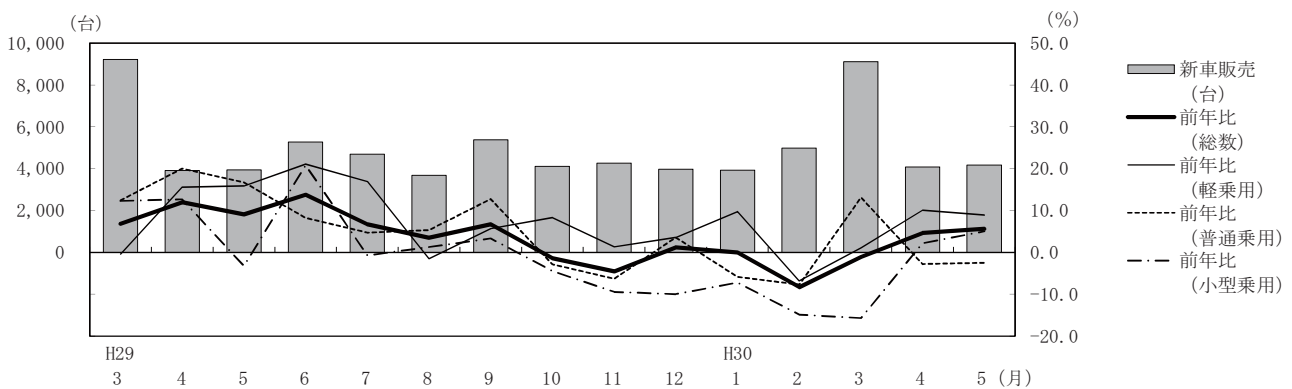
### (4) 百貨店・スーパー売上高



・平成30年4月の百貨店・スーパー売上高は2か月連続で前年を上回った (+0.2%)。

資料出所：経済産業省

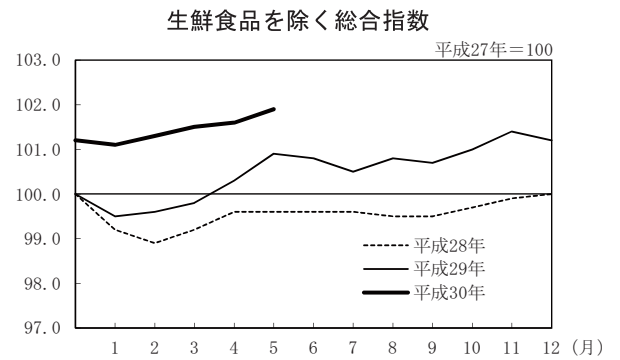
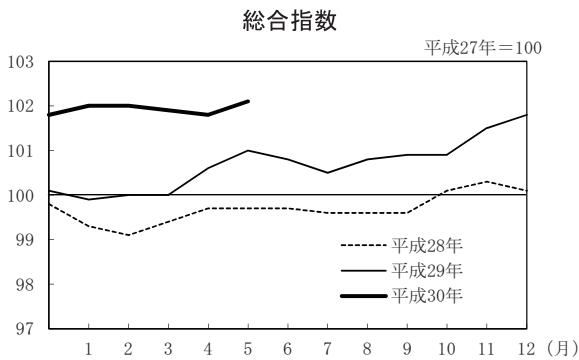
### (5) 新車販売台数



・平成30年5月の新車販売台数は2か月連続で前年を上回った (+5.6%)。

資料出所：石川県自動車販売店協会

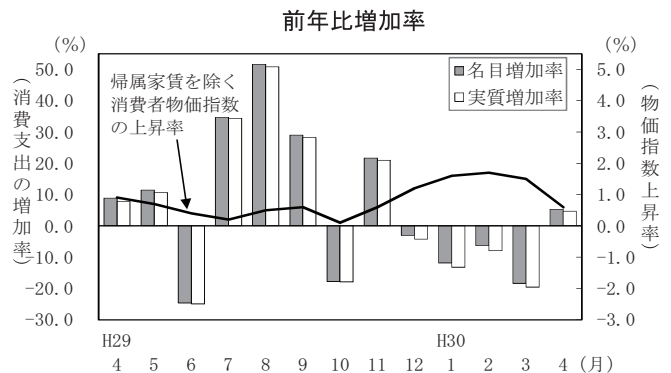
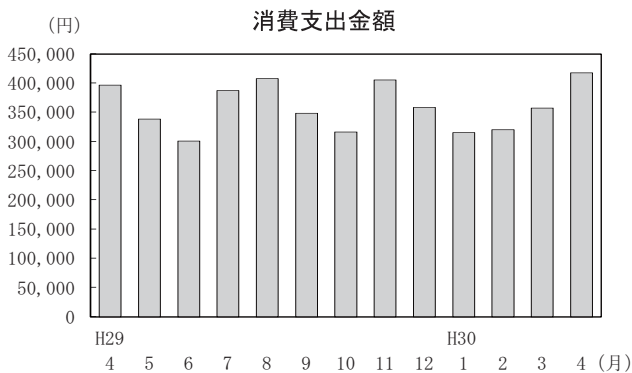
### (6) 消費者物価指数 (金沢市)



・平成30年5月の総合指数は19か月連続で前年を上回った。生鮮食品を除く総合指数は17か月連続で前年を上回った。

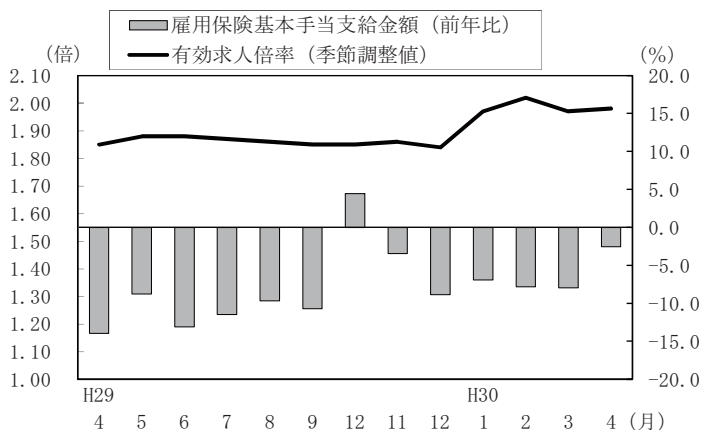
資料出所：石川県統計情報室

### (7) 家計消費支出 (金沢市・二人以上の勤労者世帯)



・平成30年4月の金沢市勤労者世帯の消費支出は5か月ぶりに前年を上回った (名目+5.3%)。資料出所：総務省統計局

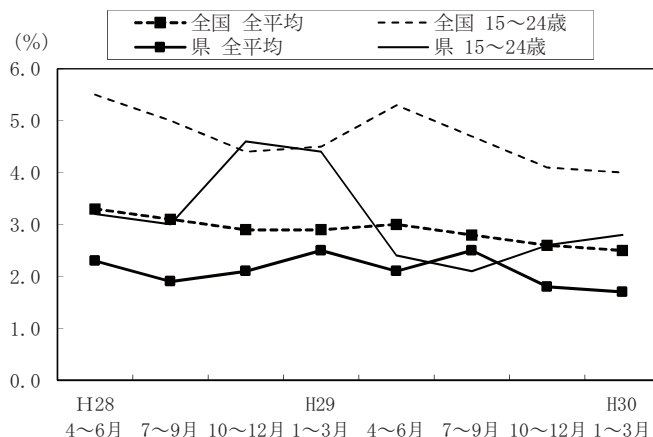
(8) 有効求人倍率及び雇用保険給付



・平成30年4月の有効求人倍率(季節調整値)は61か月連続で1倍を超えた。

資料出所：石川労働局

(9) 完全失業率

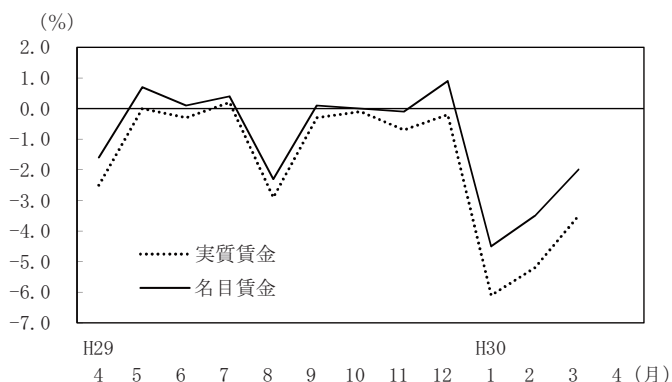


・平成30年1~3月平均の完全失業率(原数値)は1.7%となり、2期連続で前年同期を下回った。

資料出所：石川県統計情報室

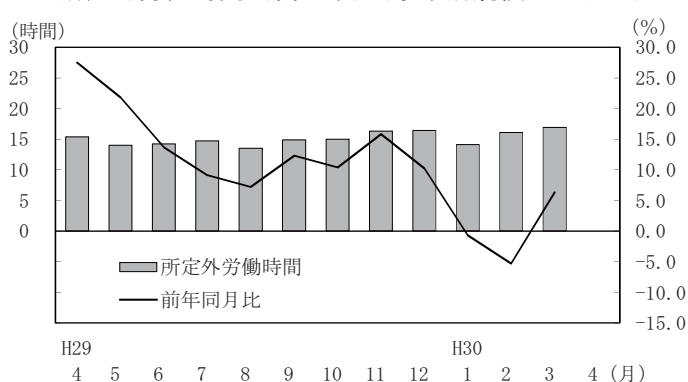
(10) 賃金及び労働時間

賃金指数(事業所規模5人以上)前年同月比



・物価の変動を反映した実質賃金(平成30年3月)は、8か月連続で前年を下回った(△3.5%)。

所定外労働時間(製造業)(事業所規模5人以上)

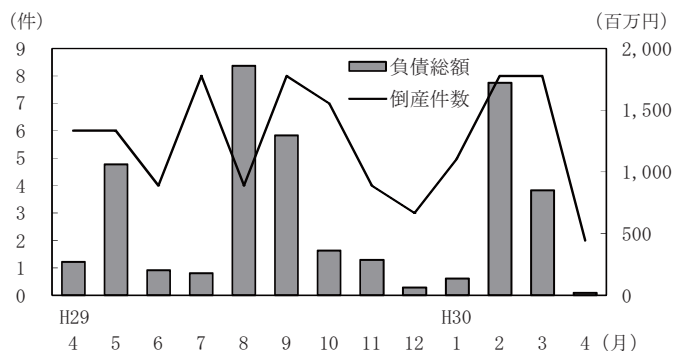


・製造業の所定外労働時間(平成30年3月)は3か月前ぶりに前年を上回った(+6.3%)。

資料出所：石川県統計情報室

(11) 企業倒産状況

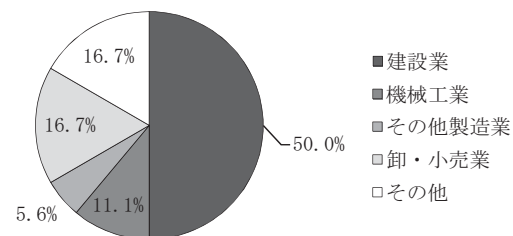
倒産件数および負債総額



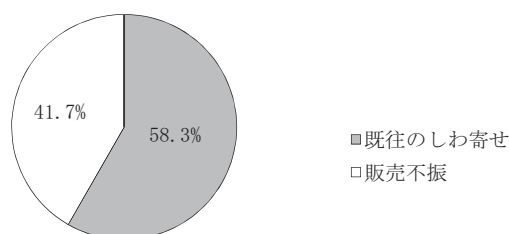
・平成30年2月~4月の企業倒産は、件数、負債総額ともに前年同期を下回った。

※内訳は負債総額ベースで作成  
資料出所：(株)東京商工リサーチ金沢支店

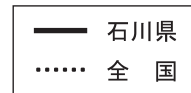
業種別内訳(平成30年2月~4月平均)



原因別内訳(平成30年2月~4月平均)

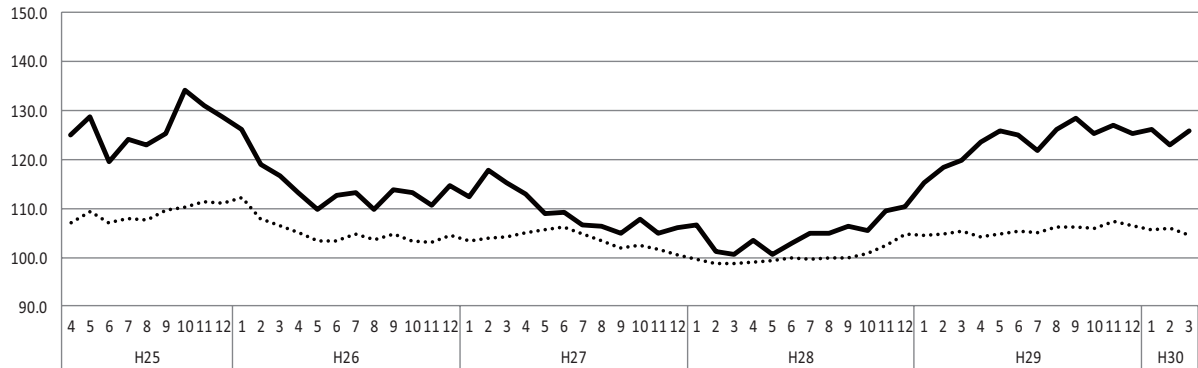


## 2 景気動向指数〔平成25年4月～平成30年3月〕



図－1 C I 先行指数

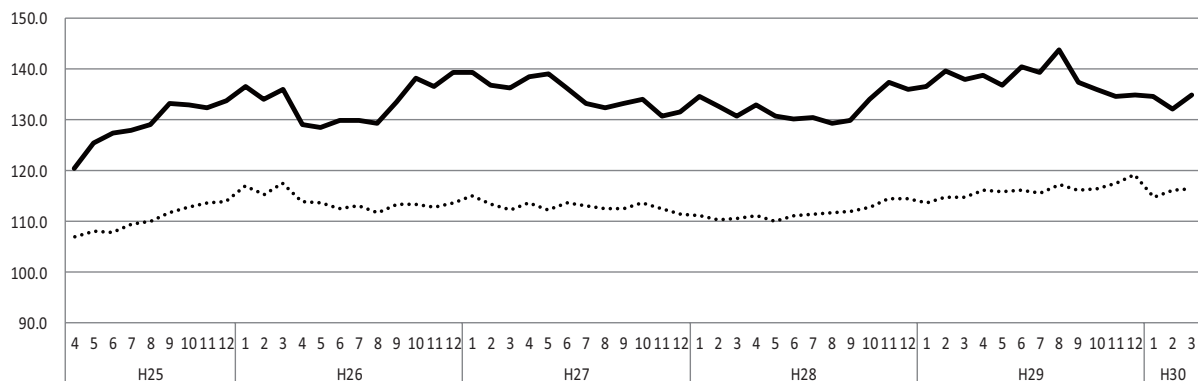
(H22=100)



- ・平成30年3月のC I 先行指数は、125.8となった。  
前月と比較して3.0ポイント上昇し、2か月ぶりの上昇となった。

図－2 C I 一致指数

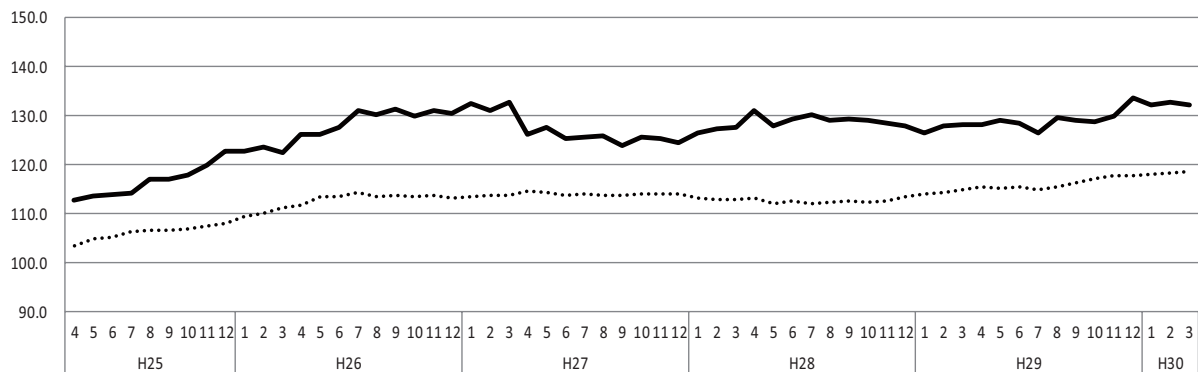
(H22=100)



- ・平成30年3月のC I 一致指数は、134.7となった。  
前月と比較して2.7ポイント上昇し、3か月ぶりの上昇となった。

図－3 C I 遅行指数

(H22=100)



- ・平成30年3月のC I 遅行指数は、132.1となった。  
前月と比較して0.6ポイント下降し、2か月ぶりの下降となった。

石川県 C I 採用系列の寄与度

			平成29年			平成30年		
			10月	11月	12月	1月	2月	3月
先行指数			125.3	126.9	125.2	126.0	122.8	125.8
前月差(ポイント)			-3.1	1.6	-1.7	0.8	-3.2	3.0
L 1	新設住宅着工戸数	前月比伸び率(%) 寄与度	-1.1 -0.10	-5.3 -0.44	-3.3 -0.27	15.6 1.13	6.3 0.47	-11.9 -0.99
L 2	所定外労働時間 (30人以上、製造業)	前月比伸び率(%) 寄与度	-1.9 -0.76	1.9 0.62	1.2 0.37	1.2 0.38	-1.2 -0.48	6.7 2.27
L 3	東証株価指数	前月差 寄与度	3.7 0.71	0.0 -0.07	-7.7 -1.56	3.8 0.81	-7.8 -1.52	-4.3 -0.80
L 4	新車新規登録数	前月比伸び率(%) 寄与度	-2.5 -0.75	-0.6 -0.14	0.6 0.13	-0.3 -0.07	-9.3 -2.66	9.3 2.48
L 5	新規求人数(一般)	前月比伸び率(%) 寄与度	-7.7 -2.01	6.4 1.44	-1.0 -0.34	-9.4 -2.45	10.9 2.41	4.7 0.98
L 6	銀行貸出残高	前月差 寄与度	-0.2 -0.46	0.0 -0.08	-0.1 -0.26	0.3 0.64	-0.8 -1.54	-0.6 -1.17
一致指数トレンド成分			0.28	0.24	0.26	0.30	0.18	0.21
一致指数			135.9	134.4	134.8	134.6	132.0	134.7
前月差(ポイント)			-1.5	-1.5	0.4	-0.2	-2.6	2.7
C 1	有効求人倍率	前月差 寄与度	0.00 -0.34	0.01 -0.11	-0.02 -0.79	0.13 0.95	0.05 0.79	-0.05 -1.47
C 2	業況判断D I (北陸、全産業、最近)	前月差 寄与度	2.0 0.49	2.0 0.48	2.0 0.47	-1.0 -0.30	-1.0 -0.29	-1.0 -0.29
C 3	鉱工業生産指数(総合)	前月比伸び率(%) 寄与度	-2.5 -0.44	-1.6 -0.28	2.7 0.46	-4.0 -0.70	-3.5 -0.59	6.2 1.01
C 4	鉱工業生産指数(機械)	前月比伸び率(%) 寄与度	-2.4 -0.19	-12.4 -1.25	2.5 0.27	-3.4 -0.30	-1.4 -0.11	9.5 0.90
C 5	鉱工業出荷指数(総合)	前月比伸び率(%) 寄与度	-2.7 -0.39	-6.1 -0.90	0.9 0.13	-1.1 -0.15	-4.1 -0.59	5.2 0.72
C 6	百貨店・スーパー販売額 (実質)	前月差 寄与度	-2.1 -0.32	-0.4 -0.06	2.6 0.39	-2.9 -0.42	-0.3 -0.04	0.9 0.13
C 7	温泉旅館宿泊客数	前月比伸び率(%) 寄与度	-1.7 -0.26	3.1 0.43	-0.7 -0.10	1.6 0.23	-12.5 -1.29	18.2 1.28
C 8	単位労働コスト (30人以上、製造業)(逆)	前月比伸び率(%) 寄与度	0.7 -0.10	-1.3 0.21	3.0 -0.44	-3.2 0.49	3.0 -0.44	-2.6 0.40
遅行指数			128.8	129.9	133.5	132.2	132.7	132.1
前月差(ポイント)			-0.2	1.1	3.6	-1.3	0.5	-0.6
L G 1	消費者物価指数 (金沢市総合)	前月差 寄与度	-0.51 -0.76	0.40 0.52	0.50 0.66	0.40 0.50	-0.10 -0.22	-0.10 -0.23
L G 2	雇用指数 (30人以上、調査産業計)	前月差 寄与度	0.09 0.11	0.00 -0.02	0.00 0.02	0.09 0.10	-0.29 -0.45	0.39 0.53
L G 3	賃金指数 (30人以上、調査産業計)(実質)	前月差 寄与度	1.7 1.32	-0.6 -0.40	0.0 0.04	-1.6 -1.17	-0.7 -0.44	-0.4 -0.19
L G 4	法人事業税 (含地方法人特別税)	前月比伸び率(%) 寄与度	-12.7 -0.79	-1.3 -0.10	13.6 0.70	-5.4 -0.36	2.0 0.08	-7.6 -0.49
L G 5	雇用保険受給者数(逆)	前月比伸び率(%) 寄与度	1.6 -0.58	-1.6 0.22	-6.7 1.42	2.1 -0.76	-2.6 0.51	-0.3 -0.11
L G 6	営業倉庫在庫高	前月比伸び率(%) 寄与度	1.3 0.26	2.8 0.66	2.1 0.45	0.6 0.05	3.8 0.86	-0.5 -0.30
一致指数トレンド成分			0.28	0.25	0.27	0.32	0.20	0.22

※ (逆)は景気と逆サイクルの系列

〈参考〉全国景気動向指数H22=100(平成30年6月25日公表 内閣府経済社会総合研究所)

C I 先行指数		106.0	107.4	106.6	105.7	105.9	104.5
	前月差(ポイント)	-0.3	1.4	-0.8	-0.9	0.2	-1.4
C I 一致指数		116.3	117.4	118.9	115.0	115.8	116.0
	前月差(ポイント)	0.1	1.1	1.5	-3.9	0.8	0.2
C I 遅行指数		117.3	117.7	117.8	117.9	118.1	118.1
	前月差(ポイント)	1.2	0.4	0.1	0.1	0.2	0.0

※ 内閣府が採用している系列の内容は、石川県のものとは若干異なる。