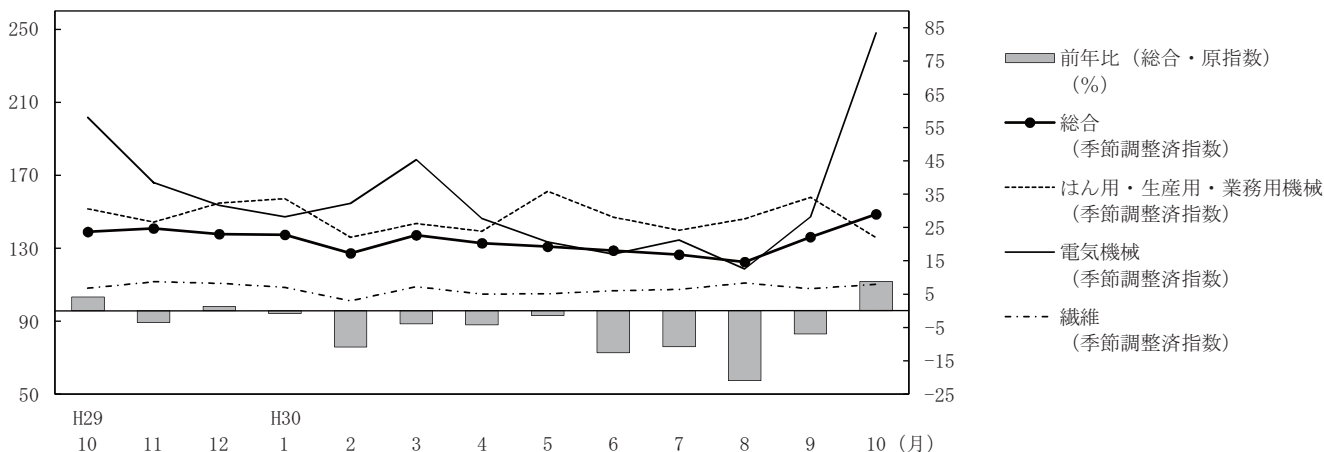


# I グラフでみる石川県の経済指標

## 1 主要経済指標

### (1) 鉱工業生産指数

(平成22年=100)

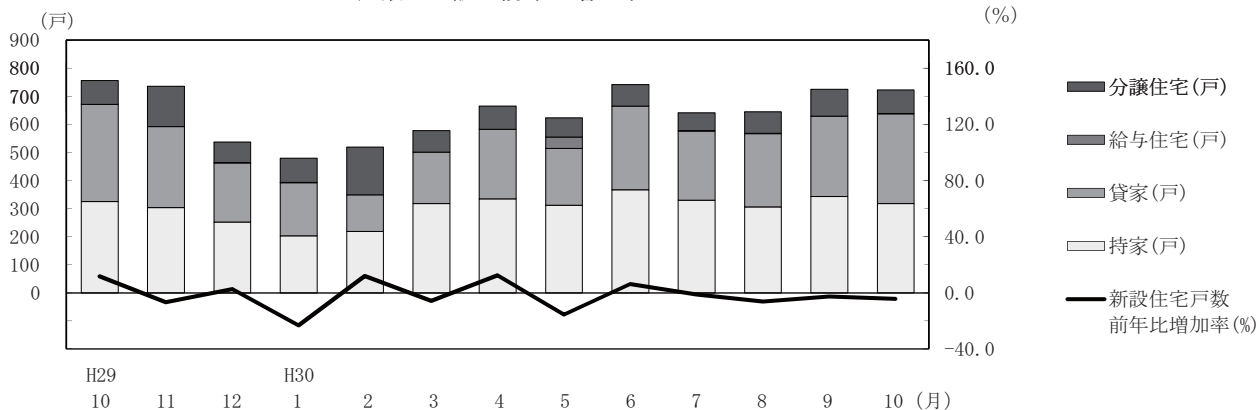


・平成30年10月の鉱工業生産指数(総合)は、前月比(季節調整済指数)で2か月連続で上昇し(9.2%)、前年比(原指数)では10か月ぶりで前年を上回った(8.8%)。

資料出所：石川県統計情報室

### (2) 新設住宅着工戸数

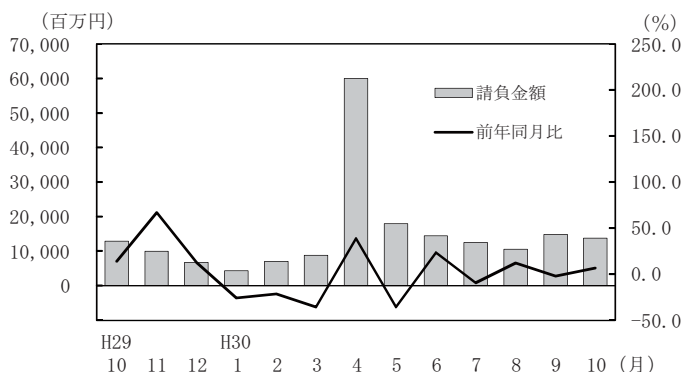
戸数の内訳と前年比増加率



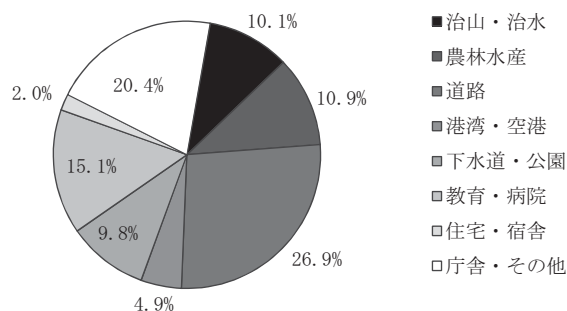
・平成30年10月の新設住宅着工戸数は4か月連続で前年を下回った(△4.4%)。

資料出所：国土交通省

### (3) 公共工事請負額



目的別内訳(平成30年8月~10月平均)

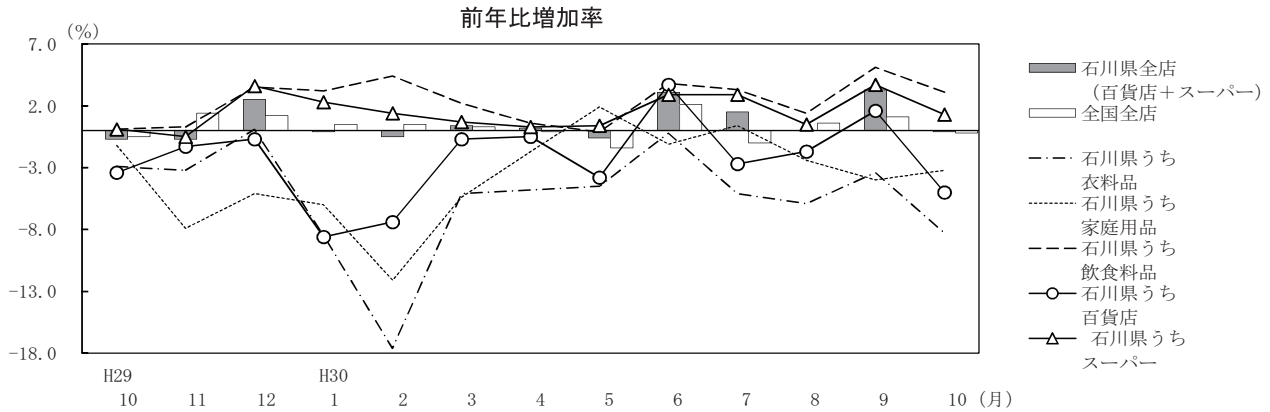


・前払金保証対象となった工事で見ると平成30年10月の公共工事請負金額は2か月ぶりに前年を上回った(+6.6%)。

資料出所：東日本建設業保証(株)

## 2 経済指標

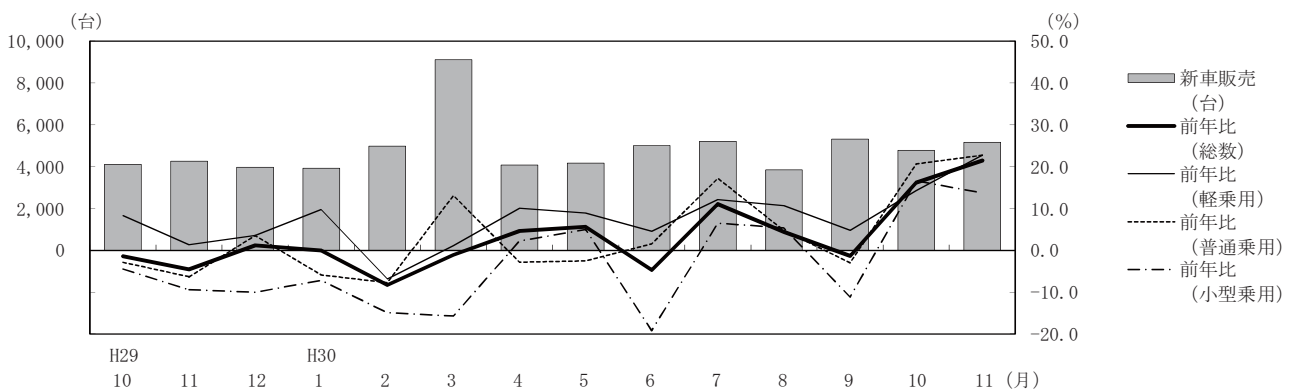
### (4) 百貨店・スーパー売上高



・平成30年10月の百貨店・スーパー売上高は5か月ぶりに前年を下回った (△0.1%)。

資料出所：経済産業省

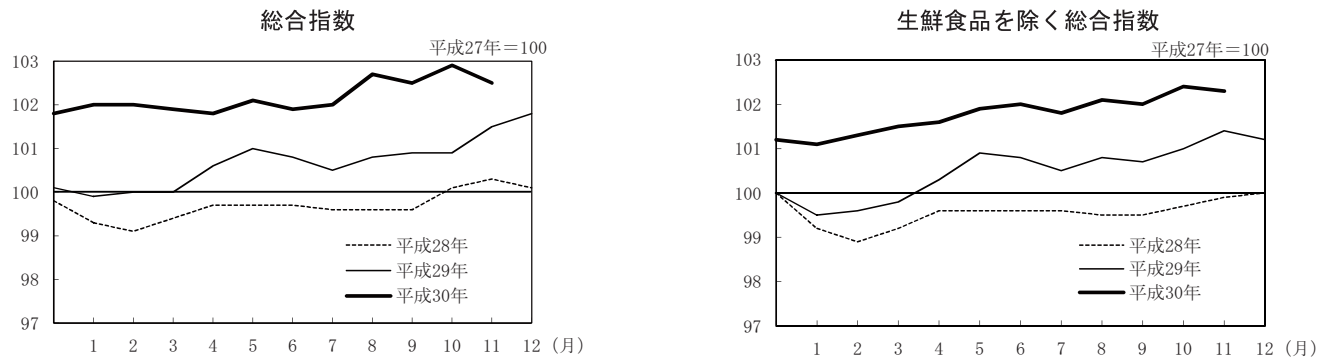
### (5) 新車販売台数



・平成30年11月の新車販売台数は2か月連続で前年を上回った (+21.5%)。

資料出所：石川県自動車販売店協会

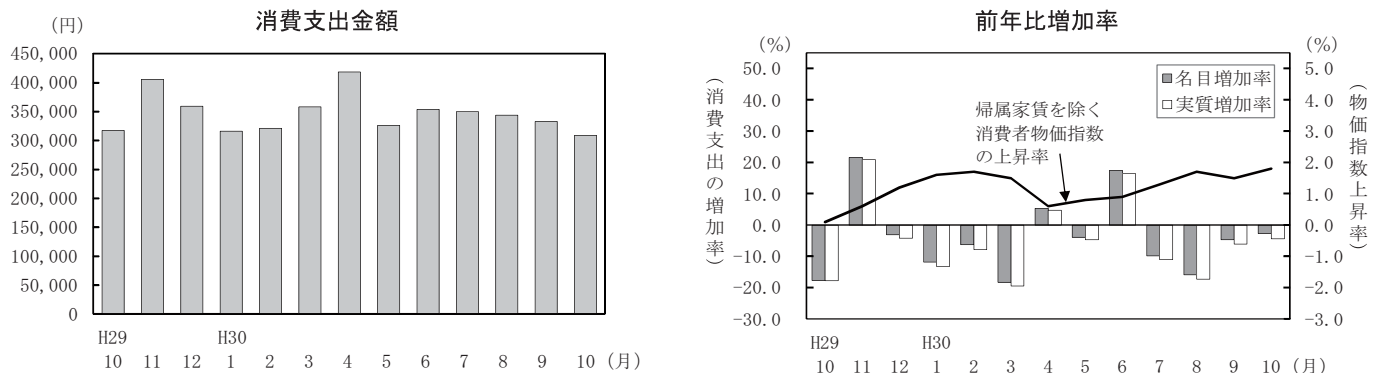
### (6) 消費者物価指数 (金沢市)



・平成30年11月の総合指数は25か月連続で前年を上回った。生鮮食品を除く総合指数は23か月連続で前年を上回った。

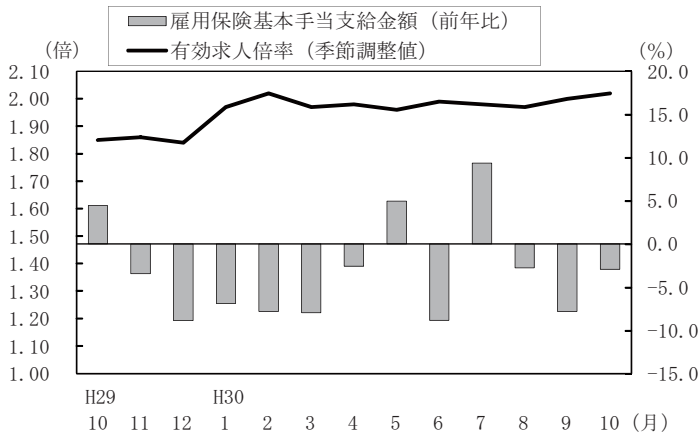
資料出所：石川県統計情報室

### (7) 家計消費支出 (金沢市・二人以上の勤労者世帯)



・平成30年10月の金沢市勤労者世帯の消費支出は4か月連続で前年を下回った (名目△2.7%)。資料出所：総務省統計局

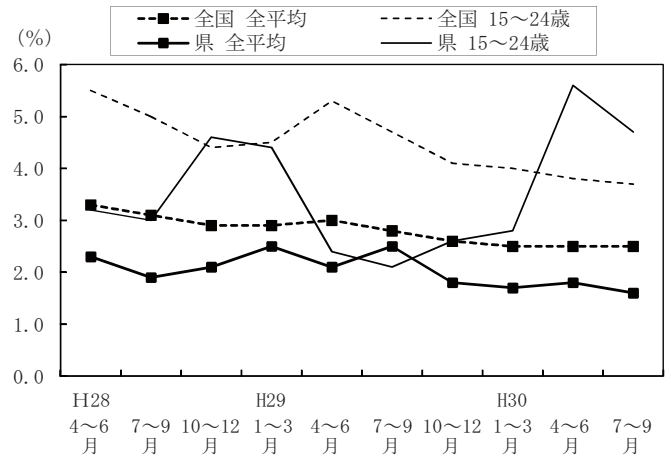
(8) 有効求人倍率及び雇用保険給付



・平成30年10月の有効求人倍率（季節調整値）は67か月連続で1倍を超えた。

資料出所：石川労働局

(9) 完全失業率

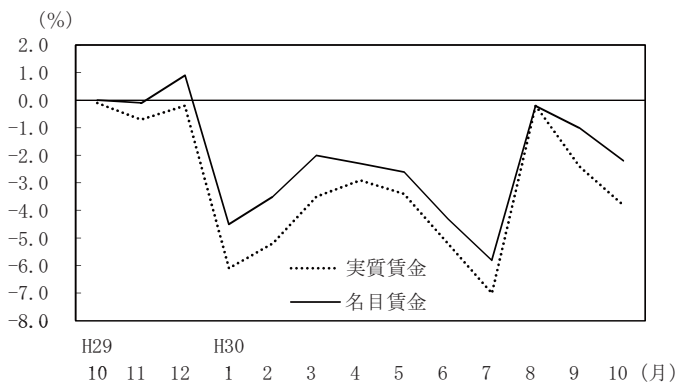


・平成30年7～9月平均の完全失業率（原数値）は1.6%となり、4期連続で前年同期を下回った。

資料出所：石川県統計情報室

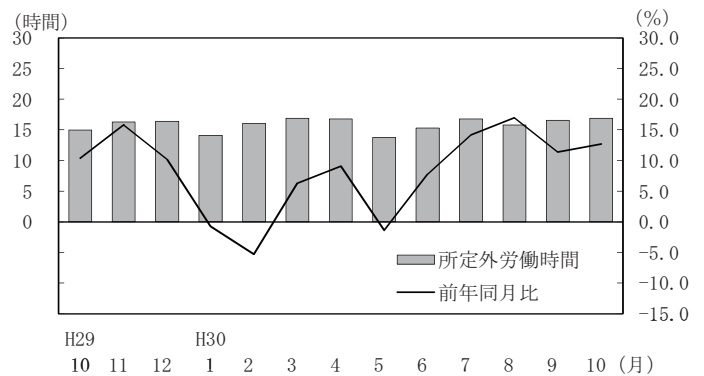
(10) 賃金及び労働時間

賃金指数（事業所規模5人以上）前年同月比



・物価の変動を反映した実質賃金（平成30年10月）は、15か月連続で前年を下回った（ $\Delta$ 3.8%）。

所定外労働時間（製造業）（事業所規模5人以上）

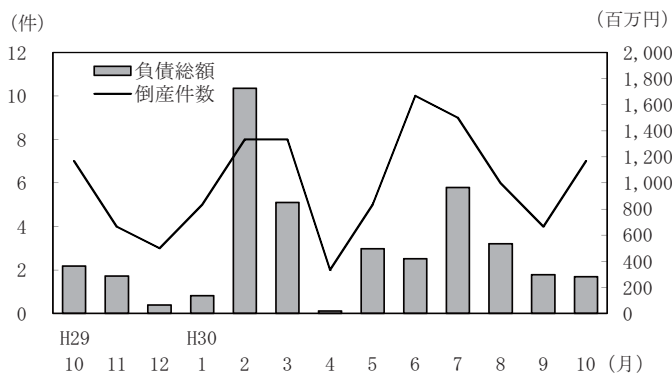


・製造業の所定外労働時間（平成30年10月）は5か月連続で前年を上回った（+12.7%）。

資料出所：石川県統計情報室

(11) 企業倒産状況

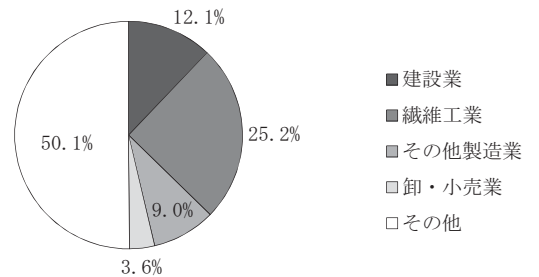
倒産件数および負債総額



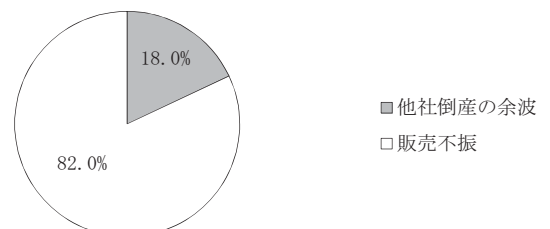
・平成30年8月～10月の企業倒産は、件数、負債総額ともに前年同期を下回った。

※内訳は負債総額ベースで作成  
資料出所：(株)東京商工リサーチ金沢支店

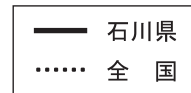
業種別内訳（平成30年8月～10月平均）



原因別内訳（平成30年8月～10月平均）

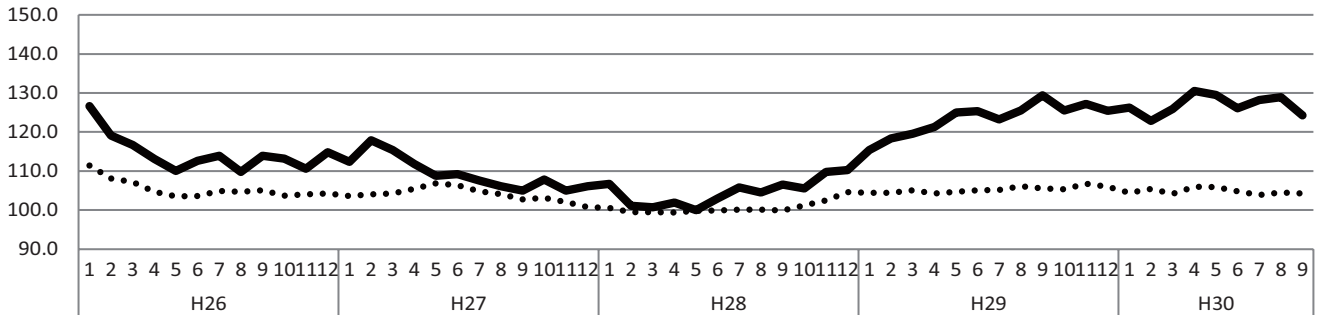


## 2 景気動向指数〔平成26年1月～平成30年9月〕



図－1 C I 先行指数

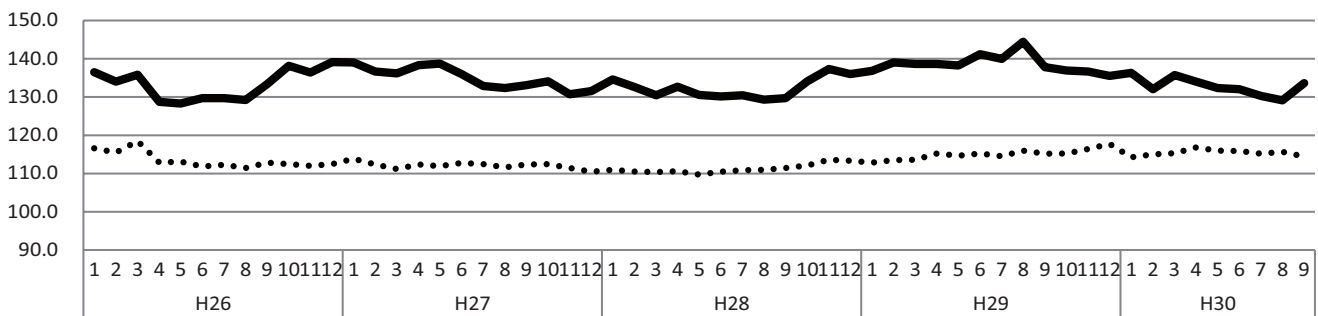
(H22=100)



- ・平成30年9月のC I 先行指数は、124.3となった。  
前月と比較して4.6ポイント下降し、3か月ぶりの下降となった。

図－2 C I 一致指数

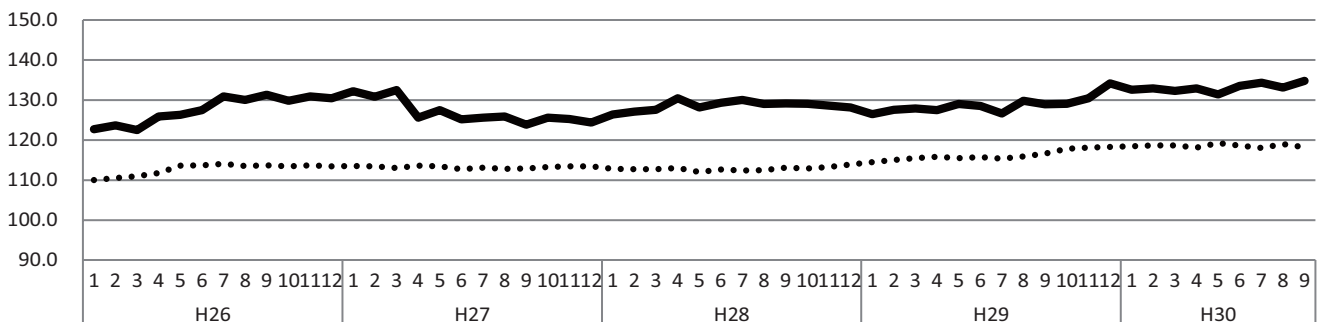
(H22=100)



- ・平成30年9月のC I 一致指数は、133.6となった。  
前月と比較して4.5ポイント上昇し、6か月ぶりの上昇となった。

図－3 C I 遅行指数

(H22=100)



- ・平成30年9月のC I 遅行指数は、134.8となった。  
前月と比較して1.7ポイント上昇し、2か月ぶりの上昇となった。

石川県C I採用系列の寄与度

			平成30年					
			4月	5月	6月	7月	8月	9月
先行指数			130.5	129.5	126.1	128.2	128.9	124.3
前月差(ポイント)			4.6	-1.0	-3.4	2.1	0.7	-4.6
L 1	新設住宅着工戸数	前月比伸び率(%) 寄与度	3.5 0.29	3.2 0.25	-7.0 -0.56	-6.8 -0.55	10.4 0.79	-2.0 -0.19
L 2	所定外労働時間 (30人以上、製造業)	前月比伸び率(%) 寄与度	5.8 2.04	-9.3 -3.69	2.4 0.85	3.5 1.24	-0.6 -0.27	0.0 -0.03
L 3	東証株価指数	前月差 寄与度	5.7 1.25	-2.7 -0.40	-3.6 -0.61	-3.2 -0.48	0.0 0.16	-0.1 0.16
L 4	新車新規登録数	前月比伸び率(%) 寄与度	9.1 2.54	-1.8 -0.56	-4.3 -1.27	8.6 2.34	-4.1 -1.20	-6.3 -1.80
L 5	新規求人数(一般)	前月比伸び率(%) 寄与度	-2.7 -0.74	7.1 1.70	-4.9 -1.30	-2.1 -0.58	8.2 1.90	-7.7 -2.01
L 6	銀行貸出残高	前月差 寄与度	-0.5 -0.98	0.9 1.66	-0.3 -0.63	0.1 0.11	-0.3 -0.61	-0.4 -0.79
一致指数トレンド成分			0.18	0.09	0.05	0.03	0.00	0.01
一致指数			134.0	132.3	132.0	130.3	129.1	133.6
前月差(ポイント)			-1.7	-1.7	-0.3	-1.7	-1.2	4.5
C 1	有効求人倍率	前月差 寄与度	0.01 -0.09	-0.02 -0.75	0.03 0.40	-0.01 -0.49	-0.01 -0.48	0.03 0.40
C 2	業況判断D I (北陸、全産業、最近)	前月差 寄与度	1.0 0.23	1.0 0.23	1.0 0.23	-0.3 -0.11	-0.3 -0.10	-0.3 -0.10
C 3	鉱工業生産指数(総合)	前月比伸び率(%) 寄与度	-3.2 -0.57	-1.4 -0.25	-1.6 -0.28	-1.8 -0.30	-3.2 -0.54	11.2 1.27
C 4	鉱工業生産指数(機械)	前月比伸び率(%) 寄与度	-10.7 -1.07	3.9 0.38	-6.0 -0.58	-0.6 -0.06	-1.3 -0.12	9.6 0.86
C 5	鉱工業出荷指数(総合)	前月比伸び率(%) 寄与度	-2.5 -0.36	-1.2 -0.17	0.0 0.00	-4.4 -0.63	-1.7 -0.24	7.2 0.97
C 6	百貨店・スーパー販売額 (実質)	前月差 寄与度	0.5 0.07	-0.6 -0.09	3.6 0.51	-1.9 -0.28	-1.8 -0.26	3.4 0.49
C 7	温泉旅館宿泊客数	前月比伸び率(%) 寄与度	3.1 0.43	-9.2 -1.29	2.2 0.30	-1.6 -0.22	5.3 0.70	2.9 0.39
C 8	単位労働コスト (30人以上、製造業)(逆)	前月比伸び率(%) 寄与度	2.9 -0.42	-1.9 0.28	6.4 -0.91	-2.7 0.40	1.2 -0.17	-1.3 0.19
遅行指数			132.9	131.4	133.5	134.3	133.1	134.8
前月差(ポイント)			0.6	-1.5	2.1	0.8	-1.2	1.7
L G 1	消費者物価指数 (金沢市総合)	前月差 寄与度	-0.71 -1.07	-0.10 -0.19	0.00 -0.04	0.40 0.55	0.39 0.55	-0.30 -0.47
L G 2	雇用指数 (30人以上、調査産業計)	前月差 寄与度	-0.28 -0.39	0.00 0.00	0.19 0.27	1.75 1.60	-0.79 -1.15	0.20 0.27
L G 3	賃金指数 (30人以上、調査産業計)(実質)	前月差 寄与度	2.3 1.71	0.4 0.36	-0.5 -0.34	-0.7 -0.49	0.9 0.76	0.1 0.12
L G 4	法人事業税 (含地方法人特別税)	前月比伸び率(%) 寄与度	25.9 1.29	-18.8 -1.23	2.4 0.12	4.6 0.24	2.1 0.09	10.3 0.54
L G 5	雇用保険受給者数(逆)	前月比伸び率(%) 寄与度	1.7 -0.63	4.9 -1.41	-6.0 1.46	3.9 -1.18	-2.0 0.39	-2.3 0.47
L G 6	営業倉庫在庫高	前月比伸び率(%) 寄与度	-1.2 -0.48	3.7 0.84	2.9 0.60	0.5 -0.03	-18.2 -1.79	3.4 0.78
一致指数トレンド成分			0.18	0.09	0.06	0.03	0.00	0.01

※ (逆)は景気と逆サイクルの系列

〈参考〉全国景気動向指数H27=100(平成30年12月25日公表 内閣府経済社会総合研究所)

C I 先行指数		101.8	101.8	100.6	99.7	100.0	99.6
	前月差(ポイント)	1.6	0.0	-1.2	-0.9	0.3	-0.4
C I 一致指数		104.2	103.4	103.3	102.5	102.7	101.6
	前月差(ポイント)	1.3	-0.8	-0.1	-0.8	0.2	-1.1
C I 遅行指数		104.3	105.2	104.6	104.0	104.6	103.8
	前月差(ポイント)	-0.5	0.9	-0.6	-0.6	0.6	-0.8

※ 内閣府が採用している系列の内容は、石川県のものとは若干異なる。