

2015年 (=100) 基準
金 沢 市 消 費 者 物 価 指 数
 2019年 (平成31年) 4月分

総合指数	102.9	
前月比	(+) 0.3	%
前年同月比	(+) 1.1	%

1. 概況

(1) 総合

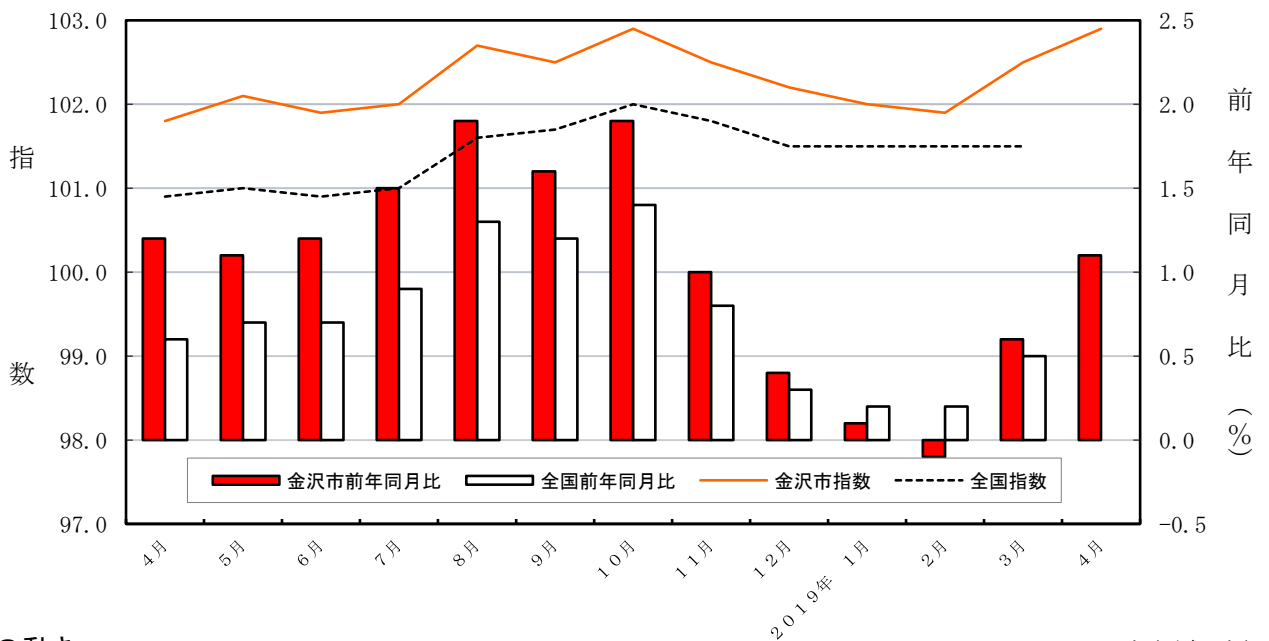
- ・ 前月比は、「家具・家事用品」、「食料」、「被服及び履物」などが上昇したため、0.3%上昇
- ・ 前年同月比は、「住居」、「食料」、「光熱・水道」などが上昇し、1.1%上昇

(2) 生鮮食品を除く総合

- ・ 102.8で、前月の102.4に比べて0.4%上昇
- ・ 前年同月比は、1.1%上昇

消費者物価指数 (総合) の推移

2015年=100
(平成27年=100)



総合指数の動き

2015年(平成27年)=100

	4月	5月	6月	7月	8月	9月	10月	11月	12月	2019年 1月	2月	3月	4月
指 数	101.8	102.1	101.9	102.0	102.7	102.5	102.9	102.5	102.2	102.0	101.9	102.5	102.9
前 月 比 (%)	△ 0.1	0.3	△ 0.2	0.0	0.7	△ 0.2	0.3	△ 0.3	△ 0.3	△ 0.1	△ 0.2	0.6	0.3
前年同月比 (%)	1.2	1.1	1.2	1.5	1.9	1.6	1.9	1.0	0.4	0.1	△ 0.1	0.6	1.1

10大費目別 前月・前年同月比

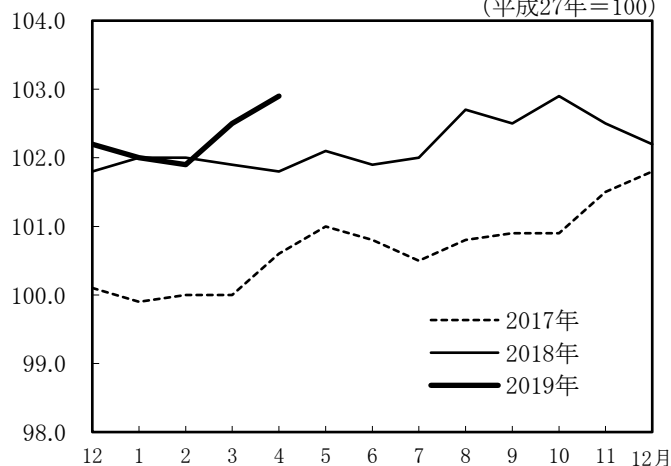
2015年(平成27年)=100

	総合	① 食料	② 住居	③ 光熱・ 水道	④ 家具・家 事用品	⑤ 被服及 び履物	⑥ 保健 医療	⑦ 交通・ 通信	⑧ 教育	⑨ 教養 娯楽	⑩ 諸雑費	生鮮食品 を除く 総合
指 数	102.9	102.9	106.0	105.2	99.2	102.2	104.0	98.5	103.5	102.8	101.9	102.8
前 月 比 (%)	0.3	0.4	0.2	△ 0.6	3.8	2.3	0.0	△ 0.1	0.3	0.3	0.2	0.4
前年同月比 (%)	1.1	0.7	2.3	2.2	1.6	△ 0.8	0.3	△ 0.1	0.4	1.5	1.1	1.1

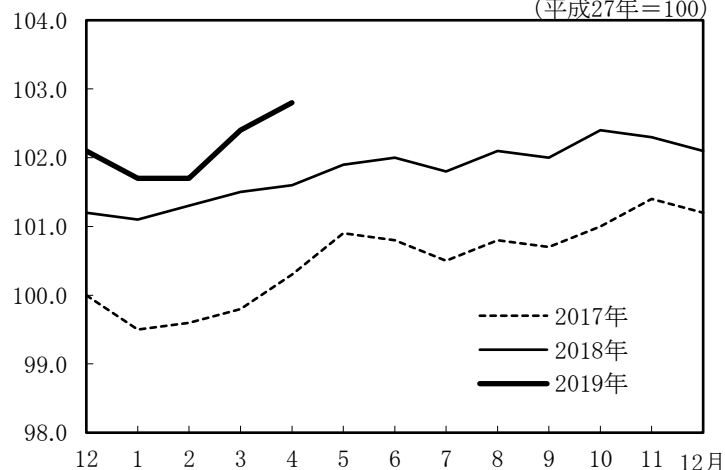
ご利用上の注意

(注) 前月比及び前年同月比は、端数処理前の指数値を用いて計算しているため、公表された指数値を用いて計算した値とは一致しない場合があります。

総合指数の動き
2015年=100
(平成27年=100)



生鮮食品を除く総合指数の動き
2015年=100
(平成27年=100)



2. 費目別
＜前月からの主な動き＞

上昇した主な項目

(10大費目)	(中分類)	(前月比)	(品目)
食料	生鮮野菜	5.0 %	キャベツ レタス など
被服及び履物	シャツ・セーター類	9.5 %	男子用スポーツシャツ (半袖) など
家具・家事用品	家庭用耐久財	5.5 %	ルームエアコン など
教養娯楽	教養娯楽サービス	1.1 %	宿泊料 外国パック旅行費 など

下落した主な項目

(10大費目)	(中分類)	(前月比)	(品目)
食料	生鮮果物	-9.1 %	しらぬひ など
	生鮮魚介	-2.9 %	ぶり たこ いわし さば など

<前年同月との比較>

上昇した主な項目

(10大費目)	(中分類)	(前年同月比)	(品目)	
住居	家賃	3.1 %	持家の帰属家賃	など
光熱・水道	電気代	3.3 %	電気代	
交通・通信	自動車等関係費	1.5 %	自動車保険料 (任意) ガソリン	など
食料	外食	2.2 %	焼肉 (外食)	など

下落した主な項目

(10大費目)	(中分類)	(前年同月比)	(品目)
交通・通信	通信	-3.2 %	通信料 (携帯電話) 携帯電話機

表1 金沢市消費者物価指数

2015年(平成27年)=100

年 月	総合	帰属家賃を除く総合	食料	住居	光熱・水道	家具・家事用品	被服及び履物	保健医療	交通・通信	教育	教養娯楽	諸雑費	生鮮食品を除く総合
平成30年 4月	101.8	101.2	102.2	103.6	102.9	97.6	103.0	103.7	98.6	103.1	101.3	100.8	101.6
5月	102.1	101.2	102.0	105.6	103.7	95.8	102.7	103.7	98.4	103.1	101.4	101.0	101.9
6月	101.9	101.0	101.3	105.6	104.0	95.6	102.4	103.6	98.9	103.0	101.1	100.6	102.0
7月	102.0	101.0	102.2	105.5	104.0	95.1	97.1	103.5	99.2	103.0	101.3	100.7	101.8
8月	102.7	101.8	103.4	105.6	104.2	95.0	96.6	104.0	99.3	103.0	104.5	100.4	102.1
9月	102.5	101.6	103.5	105.3	104.5	93.7	102.1	103.9	98.8	103.0	102.4	100.3	102.0
10月	102.9	102.0	103.2	105.3	105.8	94.9	102.5	104.1	99.5	103.0	102.8	101.5	102.4
11月	102.5	101.6	102.4	105.3	106.0	93.3	103.2	104.2	99.0	103.0	102.5	101.6	102.3
12月	102.2	101.2	101.8	105.2	105.1	97.5	102.9	104.3	97.9	103.0	101.9	101.6	102.1
平成31年 1月	102.0	101.1	102.9	105.2	105.2	96.0	96.3	104.4	97.7	103.0	100.8	101.6	101.7
2月	101.9	100.9	101.8	105.3	105.6	94.7	96.3	104.0	97.9	103.0	101.6	101.6	101.7
3月	102.5	101.5	102.5	105.7	105.8	95.5	99.9	104.0	98.6	103.3	102.4	101.7	102.4
4月	102.9	101.9	102.9	106.0	105.2	99.2	102.2	104.0	98.5	103.5	102.8	101.9	102.8
前 月 比 (%)	0.3	0.4	0.4	0.2	-0.6	3.8	2.3	0.0	-0.1	0.3	0.3	0.2	0.4
前年同月比 (%)	1.1	0.7	0.7	2.3	2.2	1.6	-0.8	0.3	-0.1	0.4	1.5	1.1	1.1

表2 消費者物価指数(総合)

2015年(平成27年)=100

年 月	全国	北陸	新潟市	富山市	福井市	金沢市
平成30年 3月	101.0	101.5	101.1	101.2	101.4	101.9
4月	100.9	101.3	101.0	101.0	101.3	101.8
5月	101.0	101.4	101.1	100.9	101.4	102.1
6月	100.9	101.2	101.0	100.8	101.0	101.9
7月	101.0	101.3	101.1	101.0	101.3	102.0
8月	101.6	102.0	101.6	101.8	102.0	102.7
9月	101.7	101.9	101.7	101.6	102.0	102.5
10月	102.0	102.3	102.2	101.9	102.4	102.9
11月	101.8	102.0	101.7	101.7	101.9	102.5
12月	101.5	101.6	101.0	101.3	101.7	102.2
平成31年 1月	101.5	101.6	101.5	101.0	101.8	102.0
2月	101.5	101.6	101.6	100.9	102.2	101.9
3月	101.5	101.7	101.3	100.9	102.1	102.5
前 月 比 (%)	0.0	0.0	-0.2	-0.1	-0.1	0.6
前年同月比 (%)	0.5	0.1	0.2	-0.3	0.7	0.6

※金沢市以外の数値については、総務省が公表した数値を参照し、掲載しています。

表3 金沢市消費者物価指数 2019年(平成31年)4月分

2015年(平成27年)=100

費 目	平成31年			費 目	平成31年		
	4月	前月比 (%)	前年 同月比 (%)		4月	前月比 (%)	前年 同月比 (%)
総 合	102.9	0.3	1.1				
持家の帰属家賃を除く総合	101.9	0.4	0.7	保 健 医 療	104.0	0.0	0.3
食 料	102.9	0.4	0.7	医薬品・健康保持用摂取品	99.4	-0.3	-0.5
穀類	105.2	0.0	0.7	保健医療用品・器具	98.8	0.5	-2.1
魚介類	110.1	-2.2	4.3	保健医療サービス	107.5	0.0	1.3
生鮮魚介	108.3	-2.9	3.1	交 通 ・ 通 信	98.5	-0.1	-0.1
肉類	100.8	-0.2	-0.4	交 通	100.6	0.0	0.3
乳卵類	103.2	3.0	0.5	自動車等関係費	102.4	0.0	1.5
野菜・海藻	101.5	3.4	0.0	通 信	91.3	-0.5	-3.2
生鮮野菜	101.0	5.0	-1.1	教 育	103.5	0.3	0.4
果物	106.5	-8.4	-4.2	授業料等	104.1	0.5	0.3
生鮮果物	106.5	-9.1	-4.6	教科書・学習参考教材	101.3	0.2	0.2
油脂・調味料	99.5	1.0	-2.4	補習教育	102.9	0.0	0.6
菓子類	100.3	0.0	0.4	教 養 娛 楽	102.8	0.3	1.5
調理食品	102.1	1.2	1.3	教養娯楽用耐久財	100.8	1.3	3.1
飲料	101.6	0.4	-1.6	教養娯楽用品	100.8	-2.1	1.2
酒	102.6	0.6	-0.7	書籍・他の印刷物	102.0	0.0	0.6
外食	103.0	1.0	2.2	教養娯楽サービス	103.8	1.1	1.6
住 居	106.0	0.2	2.3	諸 雑 費	101.9	0.2	1.1
家賃	108.0	0.0	3.1	理美容サービス	99.9	0.0	0.0
設備修繕・維持	97.3	0.9	-1.0	理美容用品	98.0	0.1	-0.9
光 熱 ・ 水 道	105.2	-0.6	2.2	身の回り用品	104.7	1.4	4.5
電気代	109.2	-0.7	3.3	たばこ	111.6	0.0	7.8
ガス代	98.0	-0.1	3.6	他の諸雑費	102.9	0.0	0.7
他の光熱	112.4	-2.2	-2.2	※1 生 鮮 食 品	104.6	-1.0	-0.4
上下水道料	100.0	0.0	0.0	生鮮食品を除く食料	102.6	0.6	0.9
家 具 ・ 家 事 用 品	99.2	3.8	1.6	生鮮食品を除く総合	102.8	0.4	1.1
家庭用耐久財	98.9	5.5	4.7	持家の帰属家賃及び生鮮食品を除く総合	101.8	0.5	0.7
室内装備品	88.7	-0.6	1.7	生鮮食品及びエネルギー※2を除く総合	102.5	0.5	1.0
寝具類	93.2	1.3	-0.8	食料(酒類を除く)及び※2エネルギーを除く総合	102.5	0.4	1.0
家事雑貨	108.7	1.0	0.7				
家事用消耗品	96.9	6.1	-1.3				
家事サービス	99.8	0.2	0.2				
被 服 及 び 履 物	102.2	2.3	-0.8				
衣 料	101.0	1.0	-1.2				
和 服	92.0	0.0	-4.9				
洋 服	101.4	1.0	-1.1				
シャツ・セーター・下着類	97.0	6.7	-1.3				
シャツ・セーター類	97.6	9.5	-0.9				
下 着 類	95.4	0.0	-2.1				
履 物 類	119.0	0.0	1.8				
他の被服	101.3	0.0	0.7				
被服関連サービス	98.7	0.0	-3.8				

※1生鮮魚介、生鮮野菜、生鮮果物
 ※2電気代、都市ガス代、プロパンガス、灯油、ガソリン

消費者物価指数の推移

2015年(平成27年)=100

区 分 年 月	全 国			金 沢 市		
	総合 指数	前月比	前年同月比	総合 指数	前月比	前年同月比
		%	%		%	%
平成10年平均	100.1		0.6	101.1		1.0
平成11年平均	99.8		-0.3	100.3		-0.8
平成12年平均	99.1		-0.7	99.6		-0.7
平成13年平均	98.4		-0.7	99.5		-0.1
平成14年平均	97.5		-0.9	98.9		-0.6
平成15年平均	97.2		-0.3	98.5		-0.4
平成16年平均	97.2		0.0	98.1		-0.5
平成17年平均	96.9		-0.3	98.1		0.0
平成18年平均	97.2		0.3	97.8		-0.3
平成19年平均	97.2		0.0	98.1		0.4
平成20年平均	98.6		1.4	100.2		2.1
平成21年平均	97.2		-1.4	99.2		-1.0
平成22年平均	96.5		-0.7	97.9		-1.4
平成23年平均	96.3		-0.3	97.1		-0.8
平成24年平均	96.2		0.0	96.5		-0.7
平成25年平均	96.6		0.4	96.5		0.0
平成26年平均	99.2		2.7	99.2		2.8
平成27年平均	100.0		0.8	100.0		0.8
平成28年平均	99.9		-0.1	99.7		-0.3
平成29年平均	100.4		0.5	100.7		1.0
平成30年平均	101.3		1.0	102.2		1.5
平成29年 9月	100.5	0.2	0.7	100.9	0.0	1.2
10月	100.6	0.0	0.2	100.9	0.1	0.8
11月	100.9	0.4	0.6	101.5	0.6	1.2
12月	101.2	0.3	1.0	101.8	0.2	1.7
平成30年 1月	101.3	0.1	1.4	102.0	0.2	2.1
2月	101.3	0.1	1.5	102.0	0.0	2.0
3月	101.0	-0.3	1.1	101.9	-0.1	1.9
4月	100.9	-0.1	0.6	101.8	-0.1	1.2
5月	101.0	0.1	0.7	102.1	0.3	1.1
6月	100.9	-0.1	0.7	101.9	-0.2	1.2
7月	101.0	0.1	0.9	102.0	0.0	1.5
8月	101.6	0.5	1.3	102.7	0.7	1.9
9月	101.7	0.1	1.2	102.5	-0.2	1.6
10月	102.0	0.3	1.4	102.9	0.3	1.9
11月	101.8	-0.3	0.8	102.5	-0.3	1.0
12月	101.5	-0.3	0.3	102.2	-0.3	0.4
平成31年 1月	101.5	0.1	0.2	102.0	-0.1	0.1
2月	101.5	0.0	0.2	101.9	-0.2	-0.1
3月	101.5	0.0	0.5	102.5	0.6	0.6
4月				102.9	0.3	1.1

※全国の最新月の指数、前月比、前年同月比については、総務省が公表した数値を参照し、次月に掲載します。