

2015年 (=100) 基準 金沢市消費者物価指数 2020年 (令和2年) 2月分

| | |
|-------|-----------|
| 総合指数 | 102.6 |
| 前月比 | (-) 0.4 % |
| 前年同月比 | (+) 0.7 % |

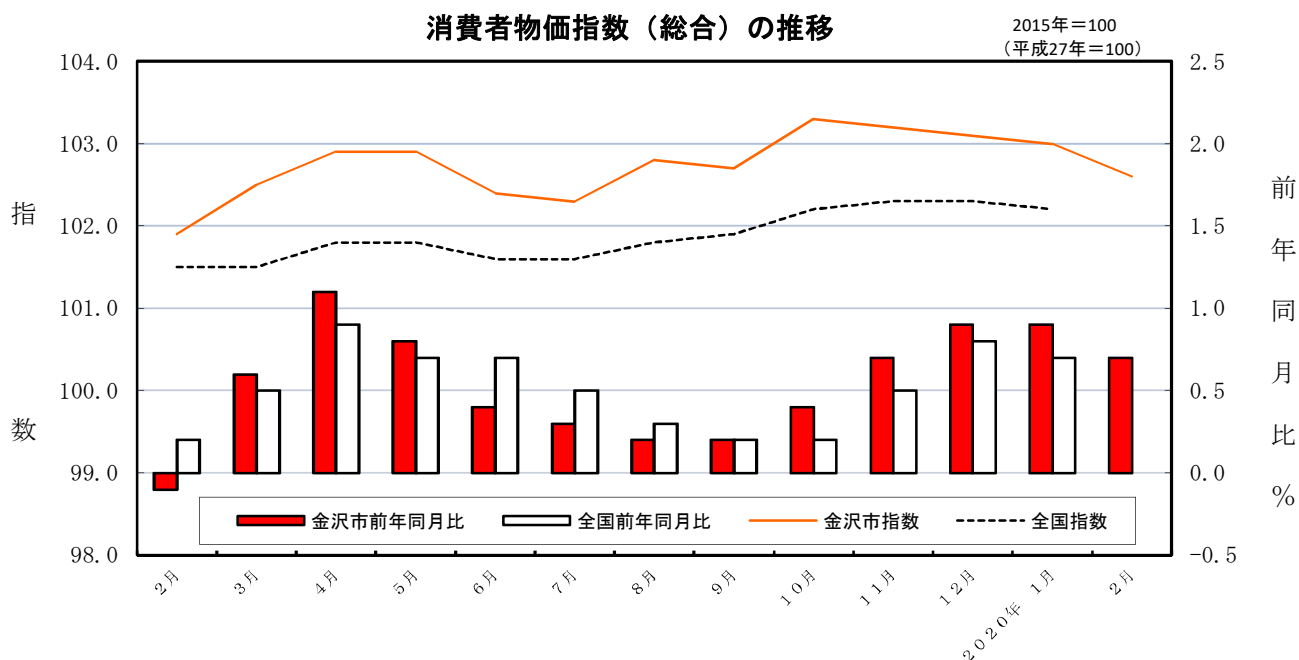
1. 概況

(1) 総合

- ・前月比は、「交通・通信」、「被服及び履物」、「食料」などが下落したため、0.4%下落
- ・前年同月比は、「食料」、「住居」、「教養娯楽」、「交通・通信」などが上昇し、0.7%上昇

(2) 生鮮食品を除く総合

- ・102.5で、前月の102.8に比べて0.2%下落
- ・前年同月比は、0.8%上昇



総合指数の動き

2015年(平成27年)=100

| | 2月 | 3月 | 4月 | 5月 | 6月 | 7月 | 8月 | 9月 | 10月 | 11月 | 12月 | 2020年 1月 | 2月 |
|-----------|-------|-------|-------|-------|-------|-------|-------|-------|-------|-------|-------|-------------|--------------|
| 指 数 | 101.9 | 102.5 | 102.9 | 102.9 | 102.4 | 102.3 | 102.8 | 102.7 | 103.3 | 103.2 | 103.1 | 103.0 | 102.6 |
| 前 月 比 (%) | △ 0.2 | 0.6 | 0.3 | 0.1 | △ 0.6 | △ 0.1 | 0.5 | △ 0.1 | 0.6 | 0.0 | △ 0.2 | △ 0.1 | △ 0.4 |
| 前年同月比 (%) | △ 0.1 | 0.6 | 1.1 | 0.8 | 0.4 | 0.3 | 0.2 | 0.2 | 0.4 | 0.7 | 0.9 | 0.9 | 0.7 |

10大費目別 前月・前年同月比

2015年(平成27年)=100

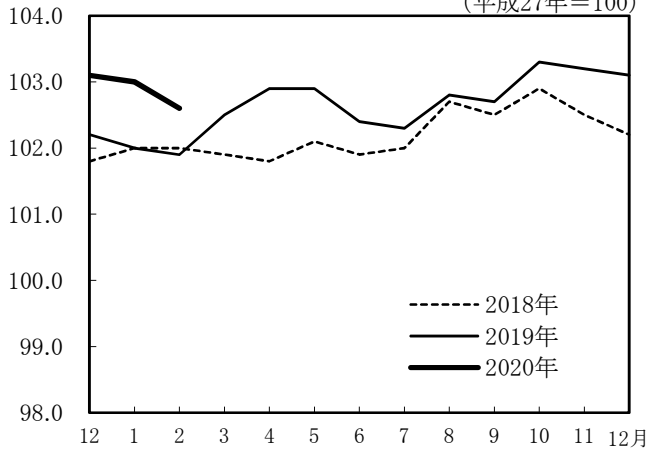
| | 総合 | ① 食料 | ② 住居 | ③ 光熱・ 水道 | ④ 家具・家 事用品 | ⑤ 被服及 び履物 | ⑥ 保健 医療 | ⑦ 交通・ 通信 | ⑧ 教育 | ⑨ 教養 娯楽 | ⑩ 諸雑費 | 生鮮食品 を除く 総合 |
|-----------|------------|---------|---------|----------------|------------------|-----------------|---------------|----------------|---------|---------------|----------|-------------------|
| 指 数 | 102.6 | 104.2 | 106.8 | 105.0 | 95.4 | 93.1 | 104.0 | 99.3 | 96.2 | 103.7 | 95.9 | 102.5 |
| 前 月 比 (%) | △ 0.4 | △ 0.3 | 0.1 | △ 0.5 | △ 2.5 | △ 2.8 | 0.0 | △ 0.9 | 0.0 | 0.2 | 0.5 | △ 0.2 |
| 前年同月比 (%) | 0.7 | 2.3 | 1.4 | △ 0.6 | 0.7 | △ 3.4 | 0.0 | 1.4 | △ 6.6 | 2.1 | △ 5.7 | 0.8 |

ご利用上の注意

(注) 前月比及び前年同月比は、端数処理前の指数値を用いて計算しているため、公表された指数値を用いて計算した値とは一致しない場合があります。

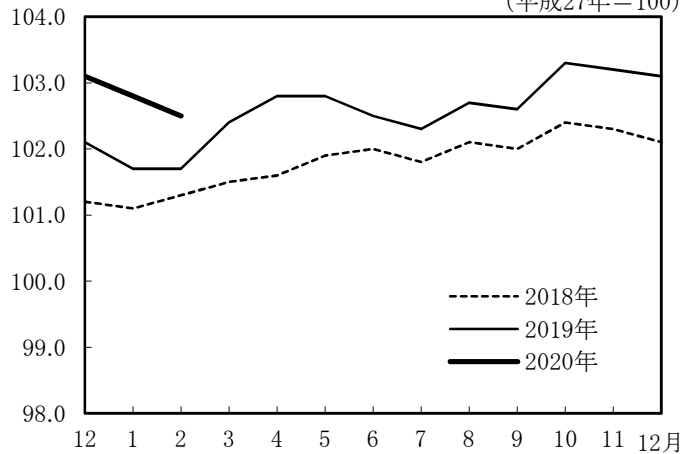
総合指数の動き

2015年=100
(平成27年=100)



生鮮食品を除く総合指数の動き

2015年=100
(平成27年=100)



2. 費目別

<前月からの主な動き>

下落した主な項目

| (10大費目) | (中分類) | (前月比) | (品目) | |
|---------|-----------|--------|-------------------------------------|----|
| 交通・通信 | 自動車等関係費 | -1.1 % | ガソリン | など |
| 食料 | 生鮮野菜 | -4.9 % | レタス ねぎ えのきたけ さつまいも キャベツ | など |
| | 生鮮魚介 | -4.6 % | ぶり | など |
| 家具・家事用品 | 家庭用耐久財 | -6.4 % | ルームエアコン 電気冷蔵庫 | など |
| 被服及び履物 | シャツ・セーター類 | -8.0 % | 婦人用セーター (長袖) 男子用セーター | など |

上昇した主な項目

| (10大費目) | (中分類) | (前月比) | (品目) | |
|---------|-------|-------|------------|----|
| 食料 | 飲料 | 3.3 % | インスタントコーヒー | など |

<前年同月との比較>

上昇した主な項目

| (10大費目) | (中分類) | (前年同月比) | (品目) | |
|---------|----------|---------|--|----|
| 交通・通信 | 自動車等関係費 | 3.2 % | ガソリン 自動車整備費 (定期点検) 自動車保険料 (任意) | など |
| 食料 | 外食 | 4.7 % | すし (外食) [にぎりずし] 焼肉 (外食) ビール (外食) | など |
| | 菓子類 | 7.1 % | だいふく餅 せんべい ポテトチップス | など |
| | 調理食品 | 2.8 % | すし (弁当) [にぎりずし] うなぎかば焼き | など |
| 住居 | 設備修繕・維持 | 6.5 % | 火災・地震保険料 壁紙張替費 温水洗浄便座 | など |
| 教養娯楽 | 教養娯楽用品 | 4.9 % | トレーニングパンツ | など |
| | 教養娯楽サービス | 1.4 % | 写真プリント代 | など |

下落した主な項目

| (10大費目) | (中分類) | (前年同月比) | (品目) | |
|---------|-------|---------|-------------|----|
| 諸雑費 | 他の諸雑費 | -17.4 % | 保育所保育料 | |
| 教育 | 授業料等 | -13.1 % | 幼稚園保育料 (私立) | |
| 交通・通信 | 通信 | -2.3 % | 通信料 (携帯電話) | など |
| 光熱・水道 | 電気代 | -2.0 % | 電気代 | |
| 被服及び履物 | 洋服 | -5.7 % | 婦人用上着 | など |

表1 金沢市消費者物価指数

2015年(平成27年)=100

| 年 月 | 総合 | 帰属家賃を除く総合 | 食料 | 住居 | 光熱・水道 | 家具・家事用品 | 被服及び履物 | 保健医療 | 交通・通信 | 教育 | 教養娯楽 | 諸雑費 | 生鮮食品を除く総合 |
|-----------|-------|-----------|-------|-------|-------|---------|--------|-------|-------|-------|-------|-------|-----------|
| 平成31年 2月 | 101.9 | 100.9 | 101.8 | 105.3 | 105.6 | 94.7 | 96.3 | 104.0 | 97.9 | 103.0 | 101.6 | 101.6 | 101.7 |
| 3月 | 102.5 | 101.5 | 102.5 | 105.7 | 105.8 | 95.5 | 99.9 | 104.0 | 98.6 | 103.3 | 102.4 | 101.7 | 102.4 |
| 4月 | 102.9 | 101.9 | 102.9 | 106.0 | 105.2 | 99.2 | 102.2 | 104.0 | 98.5 | 103.5 | 102.8 | 101.9 | 102.8 |
| 令和元年 5月 | 102.9 | 102.0 | 103.4 | 106.1 | 104.9 | 97.7 | 102.2 | 103.8 | 98.5 | 104.0 | 102.7 | 102.2 | 102.8 |
| 6月 | 102.4 | 101.3 | 102.0 | 106.1 | 104.6 | 97.7 | 102.3 | 103.8 | 97.3 | 104.0 | 102.5 | 101.9 | 102.5 |
| 7月 | 102.3 | 101.3 | 102.7 | 106.1 | 104.6 | 95.3 | 98.0 | 103.7 | 97.7 | 104.0 | 102.2 | 101.8 | 102.3 |
| 8月 | 102.8 | 101.9 | 103.7 | 106.1 | 104.5 | 96.2 | 96.4 | 103.6 | 97.9 | 104.0 | 105.0 | 101.8 | 102.7 |
| 9月 | 102.7 | 101.8 | 103.5 | 105.7 | 104.2 | 97.5 | 101.6 | 103.5 | 97.4 | 104.0 | 103.3 | 102.2 | 102.6 |
| 10月 | 103.3 | 102.5 | 104.3 | 106.5 | 104.4 | 100.9 | 103.6 | 104.0 | 98.8 | 96.1 | 105.9 | 96.4 | 103.3 |
| 11月 | 103.2 | 102.5 | 104.1 | 106.5 | 105.7 | 99.2 | 103.1 | 104.1 | 99.1 | 96.2 | 105.6 | 96.3 | 103.2 |
| 12月 | 103.1 | 102.2 | 103.7 | 106.7 | 105.3 | 98.6 | 100.8 | 104.4 | 99.6 | 96.2 | 105.4 | 95.5 | 103.1 |
| 令和2年 1月 | 103.0 | 102.1 | 104.6 | 106.7 | 105.6 | 97.9 | 95.7 | 104.0 | 100.2 | 96.2 | 103.5 | 95.4 | 102.8 |
| 2月 | 102.6 | 101.7 | 104.2 | 106.8 | 105.0 | 95.4 | 93.1 | 104.0 | 99.3 | 96.2 | 103.7 | 95.9 | 102.5 |
| 前 月 比 (%) | -0.4 | -0.5 | -0.3 | 0.1 | -0.5 | -2.5 | -2.8 | 0.0 | -0.9 | 0.0 | 0.2 | 0.5 | -0.2 |
| 前年同月比 (%) | 0.7 | 0.8 | 2.3 | 1.4 | -0.6 | 0.7 | -3.4 | 0.0 | 1.4 | -6.6 | 2.1 | -5.7 | 0.8 |

表2 消費者物価指数(総合)

2015年(平成27年)=100

| 年 月 | 全国 | 北陸 | 新潟市 | 富山市 | 福井市 | 金沢市 |
|-----------|-------|-------|-------|-------|-------|-------|
| 平成31年 1月 | 101.5 | 101.6 | 101.5 | 101.0 | 101.8 | 102.0 |
| 2月 | 101.5 | 101.6 | 101.6 | 100.9 | 102.2 | 101.9 |
| 3月 | 101.5 | 101.7 | 101.3 | 100.9 | 102.1 | 102.5 |
| 4月 | 101.8 | 102.0 | 101.8 | 101.4 | 102.3 | 102.9 |
| 令和元年 5月 | 101.8 | 102.1 | 101.8 | 101.3 | 102.3 | 102.9 |
| 6月 | 101.6 | 101.8 | 101.6 | 100.8 | 101.9 | 102.4 |
| 7月 | 101.6 | 101.8 | 101.6 | 100.9 | 101.9 | 102.3 |
| 8月 | 101.8 | 102.2 | 101.7 | 101.2 | 102.7 | 102.8 |
| 9月 | 101.9 | 102.2 | 102.0 | 101.3 | 102.8 | 102.7 |
| 10月 | 102.2 | 102.6 | 102.2 | 101.7 | 102.9 | 103.3 |
| 11月 | 102.3 | 102.5 | 102.0 | 101.9 | 103.2 | 103.2 |
| 12月 | 102.3 | 102.5 | 101.9 | 101.8 | 103.1 | 103.1 |
| 令和2年 1月 | 102.2 | 102.4 | 102.0 | 101.7 | 103.2 | 103.0 |
| 前 月 比 (%) | -0.1 | 0.0 | 0.1 | -0.1 | 0.1 | -0.1 |
| 前年同月比 (%) | 0.7 | 0.9 | 0.4 | 0.7 | 1.4 | 0.9 |

表3 金沢市消費者物価指数 2020年(令和2年)2月分

2015年(平成27年)=100

| 費 目 | 令和2年 | | | 費 目 | 令和2年 | | |
|----------------------|--------------|-------------|------------------|--|--------------|-------------|------------------|
| | 2月 | 前月比 (%) | 前年 同月比 (%) | | 2月 | 前月比 (%) | 前年 同月比 (%) |
| 総 合 | 102.6 | -0.4 | 0.7 | | | | |
| 持家の帰属家賃を除く総合 | 101.7 | -0.5 | 0.8 | 保 健 医 療 | 104.0 | 0.0 | 0.0 |
| 食 料 | 104.2 | -0.3 | 2.3 | 医 薬 品 ・ 健康保持用摂取品 | 99.2 | -0.8 | -0.6 |
| 穀 類 | 107.2 | 0.7 | 0.7 | 保 健 医 療 用 品 ・ 器 具 | 98.6 | 1.0 | 0.0 |
| 魚 介 類 | 109.0 | -3.1 | -1.0 | 保 健 医 療 サ ー ビ ス | 107.7 | 0.0 | 0.2 |
| 生 鮮 魚 介 | 106.8 | -4.6 | -4.3 | 交 通 ・ 通 信 | 99.3 | -0.9 | 1.4 |
| 肉 類 | 97.2 | -0.5 | -3.1 | 交 通 | 102.4 | -0.4 | 2.8 |
| 乳 卵 類 | 105.6 | 2.4 | 5.3 | 自 動 車 等 関 係 費 | 104.4 | -1.1 | 3.2 |
| 野 菜 ・ 海 藻 | 95.5 | -4.0 | -1.0 | 通 信 | 89.8 | -0.6 | -2.3 |
| 生 鮮 野 菜 | 93.3 | -4.9 | -1.3 | 教 育 | 96.2 | 0.0 | -6.6 |
| 果 物 | 122.2 | -1.7 | 2.6 | 授 業 料 等 | 90.1 | 0.0 | -13.1 |
| 生 鮮 果 物 | 121.7 | -1.9 | 1.2 | 教 科 書 ・ 学 習 参 考 教 材 | 102.0 | 0.0 | 0.9 |
| 油 脂 ・ 調 味 料 | 100.5 | 0.4 | 1.4 | 補 習 教 育 | 104.5 | 0.0 | 2.2 |
| 菓 子 類 | 106.9 | 0.5 | 7.1 | 教 養 娛 楽 | 103.7 | 0.2 | 2.1 |
| 調 理 食 品 | 102.1 | 0.0 | 2.8 | 教 養 娛 楽 用 耐 久 財 | 103.5 | 4.4 | 1.0 |
| 飲 料 | 104.7 | 3.3 | 4.0 | 教 養 娛 楽 用 品 | 105.1 | 0.4 | 4.9 |
| 酒 類 | 104.6 | 0.9 | 2.7 | 書 籍 ・ 他 の 印 刷 物 | 103.6 | 0.1 | 1.6 |
| 外 食 | 105.9 | 0.0 | 4.7 | 教 養 娛 楽 サ ー ビ ス | 103.3 | -0.1 | 1.4 |
| 住 居 | 106.8 | 0.1 | 1.4 | 諸 雑 費 | 95.9 | 0.5 | -5.7 |
| 家 賃 | 107.6 | 0.0 | 0.3 | 理 美 容 サ ー ビ ス | 101.6 | 0.0 | 1.7 |
| 設 備 修 繕 ・ 維 持 | 103.4 | 0.4 | 6.5 | 理 美 容 用 品 | 100.7 | 2.3 | 1.3 |
| 光 熱 ・ 水 道 | 105.0 | -0.5 | -0.6 | 身 の 回 り 用 品 | 102.9 | -1.1 | 4.5 |
| 電 気 代 料 | 108.0 | -0.2 | -2.0 | た ば こ | 113.5 | 0.0 | 1.7 |
| ガ ス 代 料 | 97.3 | -0.2 | -0.6 | 他 の 諸 雑 費 | 85.0 | 0.0 | -17.4 |
| 他 の 光 熱 | 114.1 | -5.0 | 2.7 | ※1 生 鮮 食 品 | 103.6 | -4.1 | -1.8 |
| 上 下 水 道 料 | 101.9 | 0.0 | 1.9 | 生 鮮 食 品 を 除 く 食 料 | 104.3 | 0.4 | 3.1 |
| 家 具 ・ 家 事 用 品 | 95.4 | -2.5 | 0.7 | 生 鮮 食 品 を 除 く 総 合 | 102.5 | -0.2 | 0.8 |
| 家 庭 用 耐 久 財 | 86.3 | -6.4 | -3.2 | 持 家 の 帰 属 家 賃 及 び 生 鮮 食 品 を 除 く 総 合 | 101.6 | -0.3 | 0.9 |
| 室 内 装 備 品 | 92.1 | -2.4 | 2.8 | 生 鮮 食 品 及 び エ ネ ル ギ ー ※2 を 除 く 総 合 | 102.3 | -0.1 | 0.9 |
| 寝 具 類 | 94.0 | -3.2 | 0.4 | 食 料 (酒 類 を 除 く) 及 び ※2 エ ネ ル ギ ー を 除 く 総 合 | 101.6 | -0.2 | 0.1 |
| 家 事 雑 貨 | 112.0 | -0.3 | 6.1 | | | | |
| 家 事 用 消 耗 品 | 97.4 | 1.1 | 1.3 | ※1 生 鮮 魚 介、生 鮮 野 菜、生 鮮 果 物 | | | |
| 家 事 サ ー ビ ス | 101.6 | 0.0 | 2.1 | ※2 電 気 代、都 市 ガ ス 代、プ ロ パ ン ガ ス、灯 油、ガ ソ リ ン | | | |
| 被 服 及 び 履 物 | 93.1 | -2.8 | -3.4 | | | | |
| 衣 料 | 87.3 | -2.0 | -5.6 | | | | |
| 和 服 | 93.3 | 0.0 | -3.6 | | | | |
| 洋 服 | 87.0 | -2.1 | -5.7 | | | | |
| シャツ ・ セーター ・ 下 着 類 | 89.6 | -5.1 | -0.7 | | | | |
| シ ャ ツ ・ セ ー タ ー 類 | 85.4 | -8.0 | -3.4 | | | | |
| 下 着 類 | 101.0 | 2.3 | 5.8 | | | | |
| 履 物 類 | 106.6 | 0.0 | -10.5 | | | | |
| 他 の 被 服 | 96.0 | -5.5 | -2.0 | | | | |
| 被 服 関 連 サ ー ビ ス | 115.5 | 0.0 | 17.0 | | | | |

消費者物価指数の推移

2015年(平成27年)=100

| 区分 年月 | 全 国 | | | 金 沢 市 | | |
|----------|----------|------|-------|----------|------|-------|
| | 総合 指数 | 前月比 | 前年同月比 | 総合 指数 | 前月比 | 前年同月比 |
| | | % | % | | % | % |
| 平成11年平均 | 99.8 | | -0.3 | 100.3 | | -0.8 |
| 平成12年平均 | 99.1 | | -0.7 | 99.6 | | -0.7 |
| 平成13年平均 | 98.4 | | -0.7 | 99.5 | | -0.1 |
| 平成14年平均 | 97.5 | | -0.9 | 98.9 | | -0.6 |
| 平成15年平均 | 97.2 | | -0.3 | 98.5 | | -0.4 |
| 平成16年平均 | 97.2 | | 0.0 | 98.1 | | -0.5 |
| 平成17年平均 | 96.9 | | -0.3 | 98.1 | | 0.0 |
| 平成18年平均 | 97.2 | | 0.3 | 97.8 | | -0.3 |
| 平成19年平均 | 97.2 | | 0.0 | 98.1 | | 0.4 |
| 平成20年平均 | 98.6 | | 1.4 | 100.2 | | 2.1 |
| 平成21年平均 | 97.2 | | -1.4 | 99.2 | | -1.0 |
| 平成22年平均 | 96.5 | | -0.7 | 97.9 | | -1.4 |
| 平成23年平均 | 96.3 | | -0.3 | 97.1 | | -0.8 |
| 平成24年平均 | 96.2 | | 0.0 | 96.5 | | -0.7 |
| 平成25年平均 | 96.6 | | 0.4 | 96.5 | | 0.0 |
| 平成26年平均 | 99.2 | | 2.7 | 99.2 | | 2.8 |
| 平成27年平均 | 100.0 | | 0.8 | 100.0 | | 0.8 |
| 平成28年平均 | 99.9 | | -0.1 | 99.7 | | -0.3 |
| 平成29年平均 | 100.4 | | 0.5 | 100.7 | | 1.0 |
| 平成30年平均 | 101.3 | | 1.0 | 102.2 | | 1.5 |
| 令和 元年 平均 | 101.8 | | 0.5 | 102.7 | | 0.5 |
| 平成30年 7月 | 101.0 | 0.1 | 0.9 | 102 | 0.0 | 1.5 |
| 8月 | 101.6 | 0.5 | 1.3 | 102.7 | 0.7 | 1.9 |
| 9月 | 101.7 | 0.1 | 1.2 | 102.5 | -0.2 | 1.6 |
| 10月 | 102.0 | 0.3 | 1.4 | 102.9 | 0.3 | 1.9 |
| 11月 | 101.8 | -0.3 | 0.8 | 102.5 | -0.3 | 1.0 |
| 12月 | 101.5 | -0.3 | 0.3 | 102.2 | -0.3 | 0.4 |
| 平成31年 1月 | 101.5 | 0.1 | 0.2 | 102.0 | -0.1 | 0.1 |
| 2月 | 101.5 | 0.0 | 0.2 | 101.9 | -0.2 | -0.1 |
| 3月 | 101.5 | 0.0 | 0.5 | 102.5 | 0.6 | 0.6 |
| 4月 | 101.8 | 0.3 | 0.9 | 102.9 | 0.3 | 1.1 |
| 令和 元年 5月 | 101.8 | 0.0 | 0.7 | 102.9 | 0.1 | 0.8 |
| 6月 | 101.6 | -0.1 | 0.7 | 102.4 | -0.6 | 0.4 |
| 7月 | 101.6 | -0.1 | 0.5 | 102.3 | -0.1 | 0.3 |
| 8月 | 101.8 | 0.3 | 0.3 | 102.8 | 0.5 | 0.2 |
| 9月 | 101.9 | 0.1 | 0.2 | 102.7 | -0.1 | 0.2 |
| 10月 | 102.2 | 0.3 | 0.2 | 103.3 | 0.6 | 0.4 |
| 11月 | 102.3 | 0.1 | 0.5 | 103.2 | 0.0 | 0.7 |
| 12月 | 102.3 | 0.0 | 0.8 | 103.1 | -0.2 | 0.9 |
| 令和 2年 1月 | 102.2 | -0.1 | 0.7 | 103.0 | -0.1 | 0.9 |
| 2月 | | | | 102.6 | -0.4 | 0.7 |

※全国の最新月の指数、前月比、前年同月比については、総務省が公表した数値を参照し、次月に掲載します。