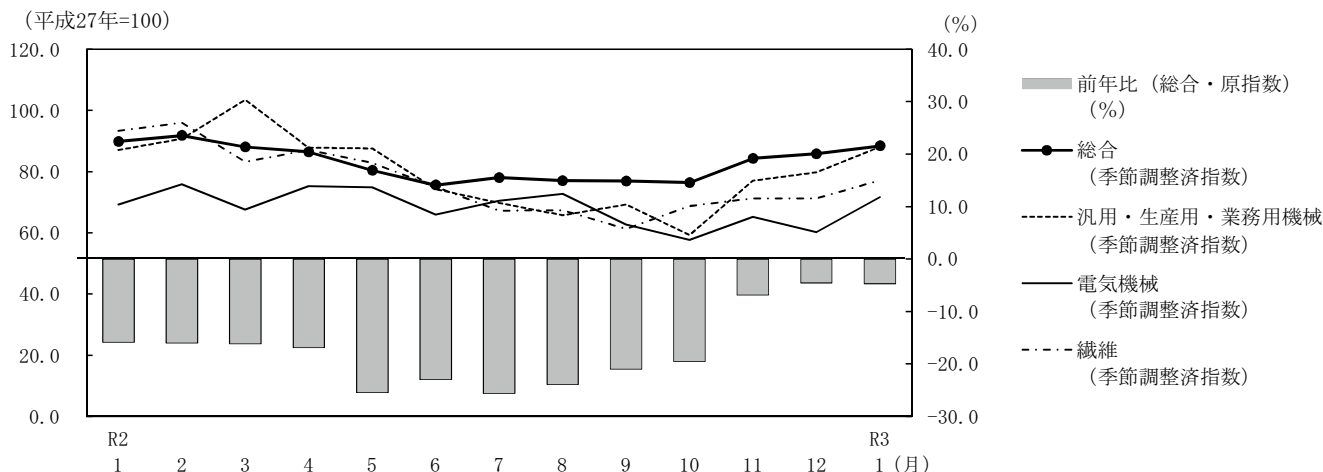


I グラフでみる石川県の経済指標

1 主要経済指標

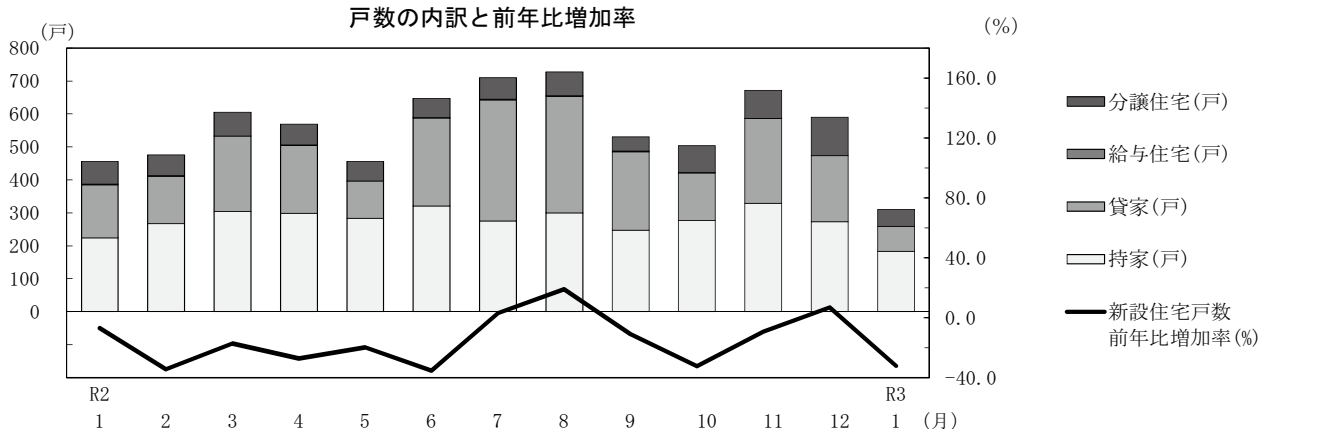
(1) 鉱工業生産指数



・令和3年1月の鉱工業生産指数(総合)は、前月比(季節調整指数)は3ヶ月連続で上昇し(3.0%)、前年比(原指数)では18か月連続で前年を下回った(△4.7%)。

資料出所：石川県統計情報室

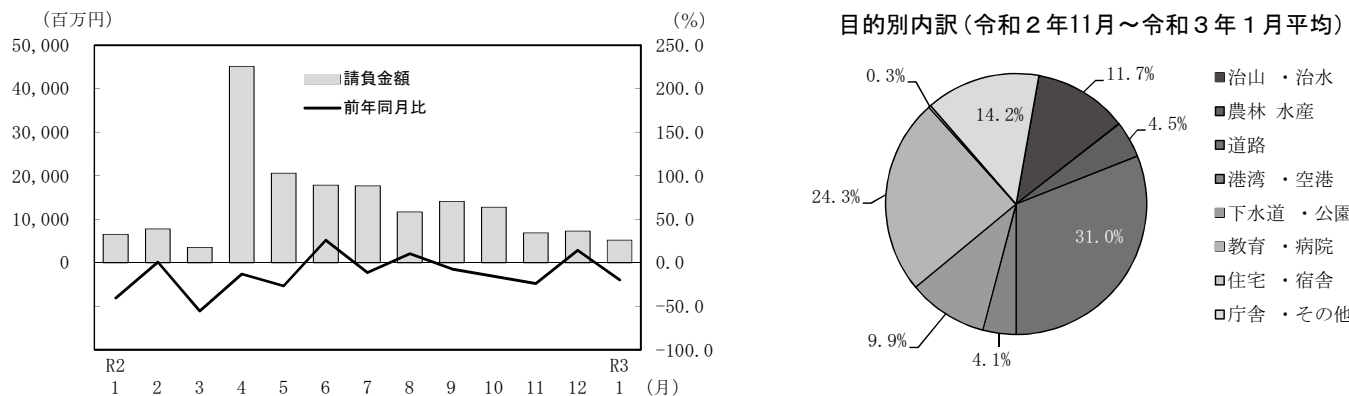
(2) 新設住宅着工戸数



・令和3年1月の新設住宅着工戸数は2か月ぶりに前年を下回った(△32.0%)。

資料出所：国土交通省

(3) 公共工事請負額

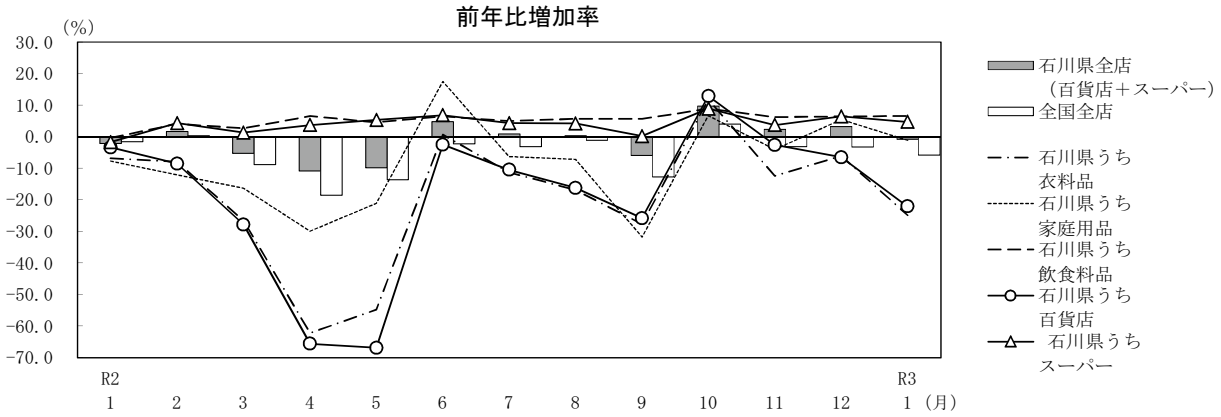


・前払金保証対象となった工事で見ると令和3年1月の公共工事請負金額は2か月ぶりに前年を下回った(△19.8%)。

資料出所：東日本建設業保証(株)

2 経済指標

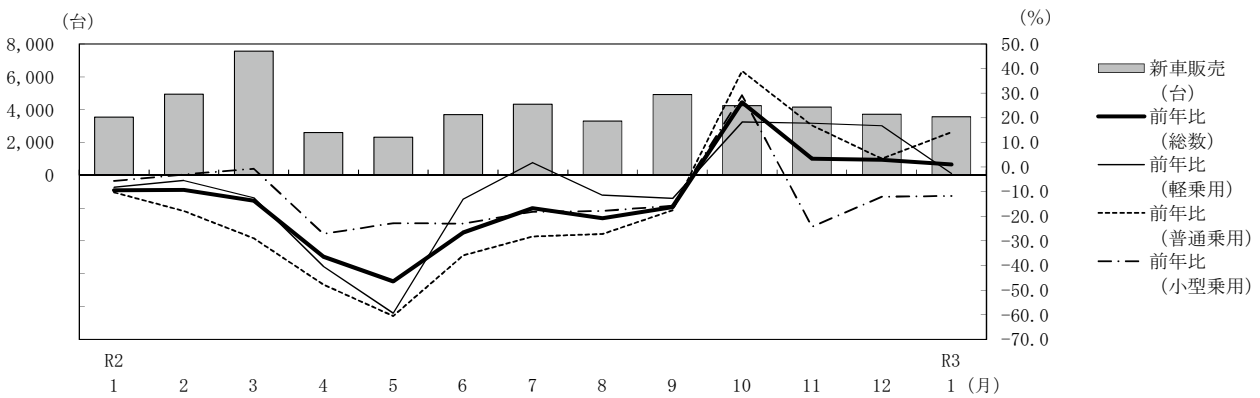
(4) 百貨店・スーパー売上高



・令和3年1月の百貨店・スーパー売上高は4か月ぶりに前年を下回った(△1.4%)。

資料出所：経済産業省

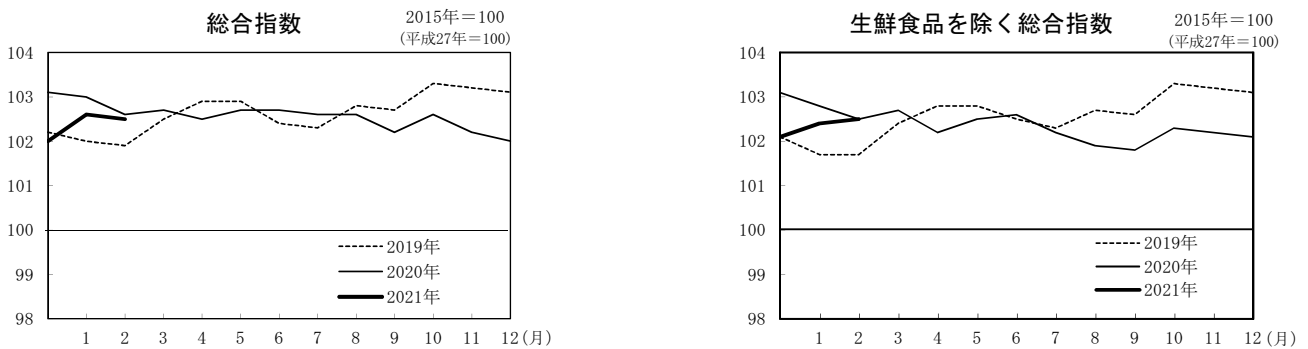
(5) 新車販売台数



・令和3年1月の新車販売台数は4か月連続で前年を上回った(1.1%)。

資料出所：石川県自動車販売店協会

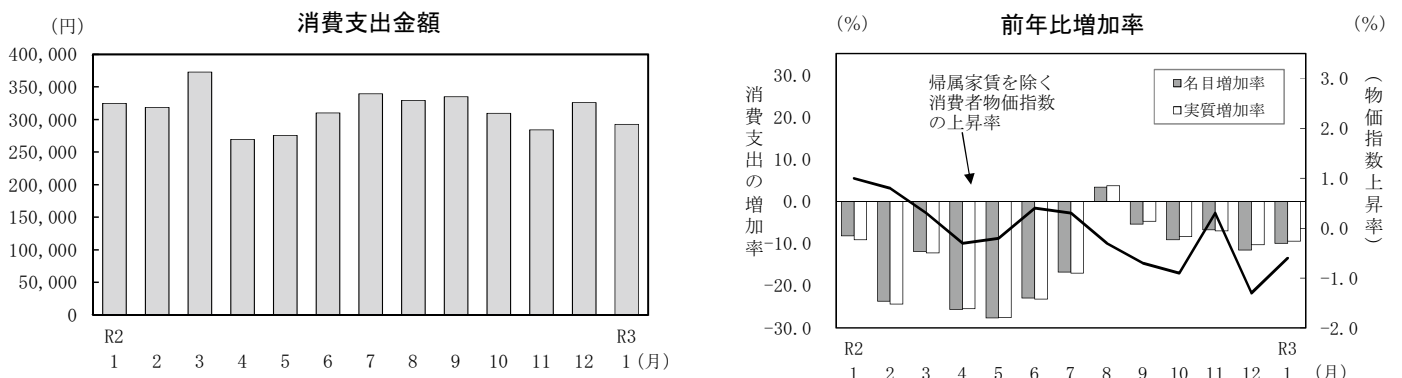
(6) 消費者物価指数(金沢市)



・令和3年2月の総合指数は7か月連続で前年を下回った。生鮮食品を除く総合指数は8か月連続で前年を下回った。

資料出所：石川県統計情報室

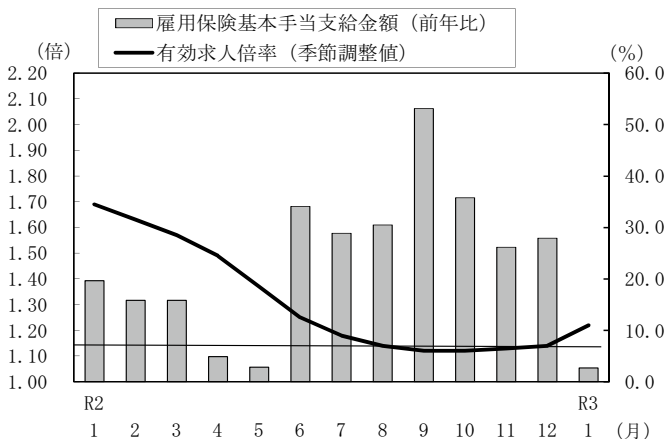
(7) 家計消費支出(金沢市・二人以上の勤労者世帯)



・令和3年1月の金沢市勤労者世帯の消費支出は5か月連続で前年を下回った(名目△9.9%)。

資料出所：総務省統計局

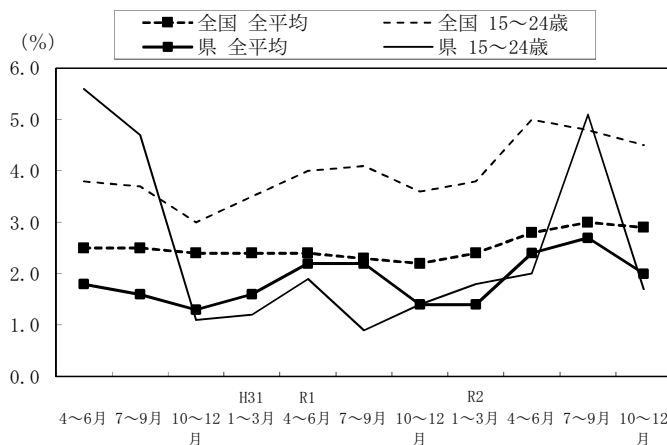
(8) 有効求人倍率及び雇用保険給付



・令和3年1月の有効求人倍率(季節調整値)は1.22倍となり3か月連続で上昇している。

資料出所：石川労働局

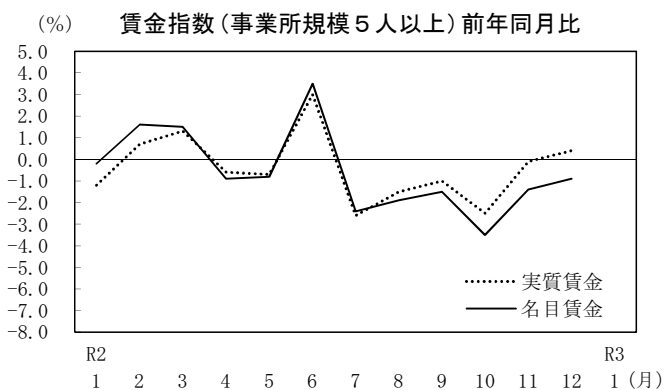
(9) 完全失業率



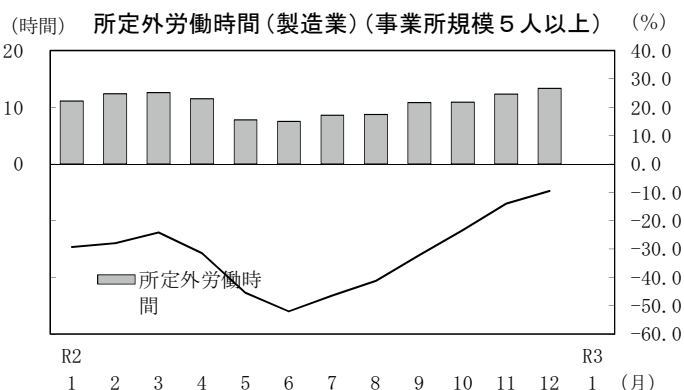
・令和2年10～12月平均の完全失業率(原数値)は2.0%となり、前年同期に比べ上昇した。

資料出所：石川県統計情報室

(10) 賃金及び労働時間



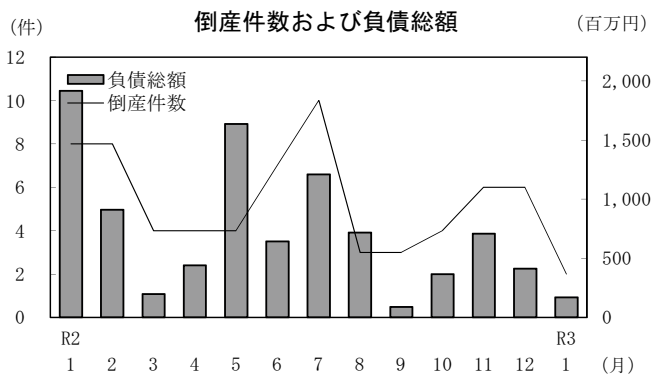
・物価の変動を反映した実質賃金(令和2年12月)は、6か月ぶりで前年を上回った(0.4%)。



・製造業の所定外労働時間(令和2年12月)は18か月連続で前年を下回った(△9.5%)。

資料出所：石川県統計情報室

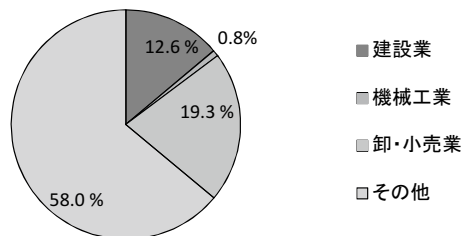
(11) 企業倒産状況



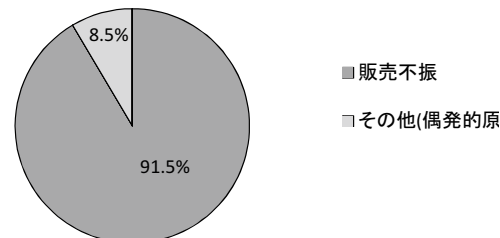
・令和3年1月の企業倒産は、負債総額が前年同期を下回った。

※内訳は負債総額ベースで作成
資料出所：㈱東京商工リサーチ金沢支店

業種別内訳(令和2年11月～令和3年1月平均)



原因別内訳(令和2年11月～令和3年1月平均)

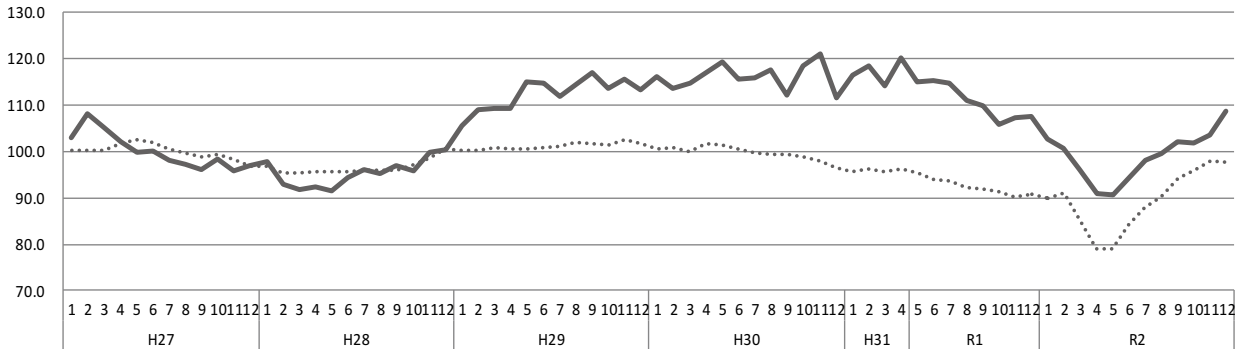


2 景気動向指数〔平成27年1月～令和2年12月〕



図1 CI 先行指数

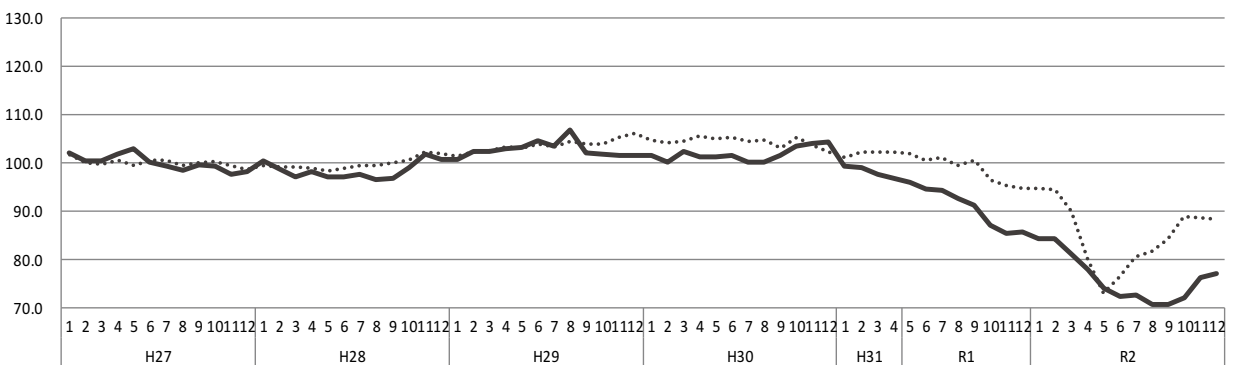
(H27=100)



- 令和2年12月のCI先行指数は、108.5となった。
前月と比較して4.9ポイント上昇し、2か月連続の上昇となった。

図2 CI 一致指数

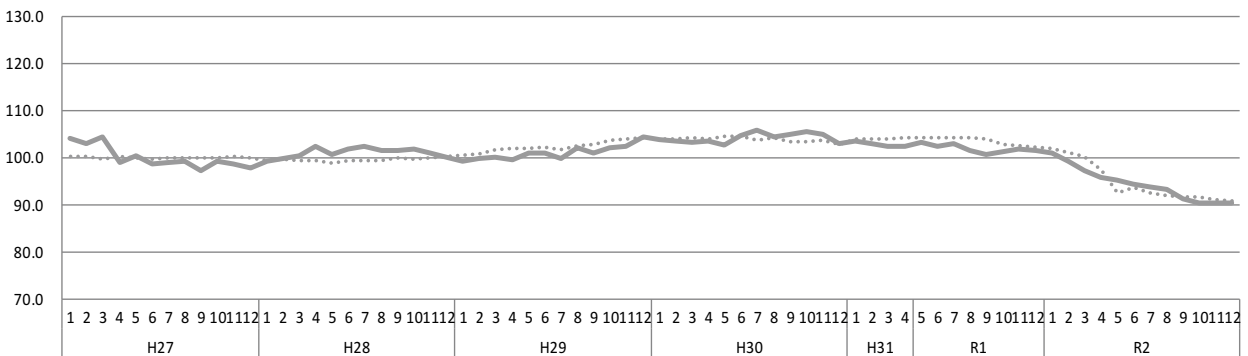
(H27=100)



- 令和2年12月のCI一致指数は、77.2となった。
前月と比較して1.0ポイント上昇し、3か月連続の上昇となった。

図3 CI 遅行指数

(H27=100)



- 令和2年12月のCI遅行指数は、90.4となった。
前月と変わらず、3か月連続の横ばいとなった。

石川県C I採用系列の寄与度

			令和2年					
			7月	8月	9月	10月	11月	12月
先行指数			98.1	99.5	102.0	101.8	103.6	108.5
前月差(ポイント)			3.8	1.4	2.5	-0.2	1.8	4.9
L1	新設住宅着工戸数	前月比伸び率(%) 寄与度	18.6 0.99	6.8 0.39	-26.4 -1.89	-14.3 -0.95	34.0 1.88	10.1 0.64
L2	所定外労働時間 (30人以上、製造業)	前月比伸び率(%) 寄与度	11.5 2.78	4.1 1.27	15.8 2.85	5.1 1.55	12.2 2.84	8.0 2.36
L3	東証株価指数	前月差 寄与度	-3.8 -0.53	7.1 1.20	-2.9 -0.46	-2.7 -0.40	0.3 0.08	2.2 0.42
L4	新車新規登録数	前月比伸び率(%) 寄与度	15.6 2.63	-3.5 -0.81	5.1 1.06	5.3 1.09	-1.1 -0.33	0.5 0.06
L5	新規求人数(一般)	前月比伸び率(%) 寄与度	-13.9 -2.62	-1.0 -0.16	7.1 1.30	1.2 0.24	-5.2 -1.03	8.6 1.65
L6	銀行貸出残高	前月差 寄与度	0.7 0.88	0.0 -0.13	0.0 0.01	-0.7 -1.34	-0.9 -1.34	0.1 0.05
一致指数トレンド成分			▲ 0.36	▲ 0.37	▲ 0.41	▲ 0.40	▲ 0.27	▲ 0.29
一致指数			72.6	70.8	70.6	72.0	76.2	77.2
前月差(ポイント)			0.3	-1.8	-0.2	1.4	4.2	1.0
C1	有効求人倍率	前月差 寄与度	-0.04 -0.51	-0.05 -0.61	-0.01 -0.12	0.03 0.36	0.06 0.69	0.05 0.64
C2	業況判断DI (北陸、全産業)	前月差 寄与度	0.7 0.10	0.7 0.10	0.7 0.10	5.0 0.63	5.0 0.65	5.0 0.67
C3	鉱工業生産指数(総合)	前月比伸び率(%) 寄与度	3.2 0.29	-1.3 -0.12	-0.1 -0.01	-0.7 -0.06	10.3 0.71	1.8 0.17
C4	鉱工業生産指数(機械)	前月比伸び率(%) 寄与度	1.0 0.03	0.1 -0.01	-6.2 -0.35	-8.3 -0.47	18.4 0.68	-3.5 -0.22
C5	鉱工業出荷指数(総合)	前月比伸び率(%) 寄与度	0.4 0.03	-3.4 -0.28	-0.8 -0.07	-1.7 -0.14	12.0 0.70	0.5 0.04
C6	百貨店・スーパー販売額 (実質値)	前月差 寄与度	-3.9 -0.32	-0.2 -0.01	-5.9 -0.47	15.9 0.68	-7.2 -0.60	1.1 0.08
C7	温泉旅館宿泊客数	前月比伸び率(%) 寄与度	239.7 0.68	-29.7 -0.69	13.7 0.66	13.9 0.67	14.2 0.70	-14.2 -0.73
C8	単位労働コスト (30人以上、製造業)(逆)	前月比伸び率(%) 寄与度	-0.5 0.04	2.4 -0.20	-1.3 0.10	4.1 -0.33	-8.4 0.70	-3.5 0.31
遅行指数			93.7	93.1	91.3	90.4	90.4	90.4
前月差(ポイント)			-0.6	-0.6	-1.8	-0.9	0.0	0.0
LG1	消費者物価指数 (金沢市総合)	前月差 寄与度	0.00 0.00	-0.49 -0.50	-0.29 -0.29	-0.19 -0.19	-0.29 -0.28	-0.10 -0.08
LG2	雇用指数 (30人以上、調査産業計)	前月差 寄与度	-0.47 -0.49	0.18 0.18	0.19 0.17	0.00 -0.03	0.29 0.26	0.09 0.09
LG3	賃金指数 (30人以上、調査産業計)(実質)	前月差 寄与度	1.5 0.88	0.2 0.11	0.8 0.45	0.7 0.39	0.1 0.06	1.5 0.77
LG4	法人事業税 (含地方法人特別税)	前月比伸び率(%) 寄与度	5.5 0.23	19.4 0.72	-8.3 -0.36	-7.2 -0.29	2.2 0.10	3.8 0.14
LG5	雇用保険受給者数(逆)	前月比伸び率(%) 寄与度	5.6 -1.04	5.1 -0.92	3.4 -0.60	1.7 -0.27	-2.5 0.47	0.8 -0.13
LG6	営業倉庫在庫高	前月比伸び率(%) 寄与度	1.3 0.18	1.2 0.17	-3.8 -0.83	-0.6 -0.17	-1.3 -0.30	-2.7 -0.58
一致指数トレンド成分			▲ 0.35	▲ 0.35	▲ 0.37	▲ 0.35	▲ 0.24	▲ 0.24

※ (逆)は景気と逆サイクルの系列

(参考) 全国景気動向指数 H27=100 (令和2年12月23日公表 内閣府経済社会総合研究所)

CI先行指数		88.0	90.2	94.2	95.9	98.0	97.7
	前月差(ポイント)	3.8	2.2	4.0	1.7	2.1	-0.3
CI一致指数		80.6	81.6	84.2	89.0	88.6	88.2
	前月差(ポイント)	4.1	1.0	2.6	4.8	-0.4	-0.4
CI遅行指数		92.6	91.8	91.7	91.5	91.0	90.8
	前月差(ポイント)	-1.0	-0.8	-0.1	-0.2	-0.5	-0.2

※ 内閣府が採用している系列の内容は、石川県のものとは若干異なる。