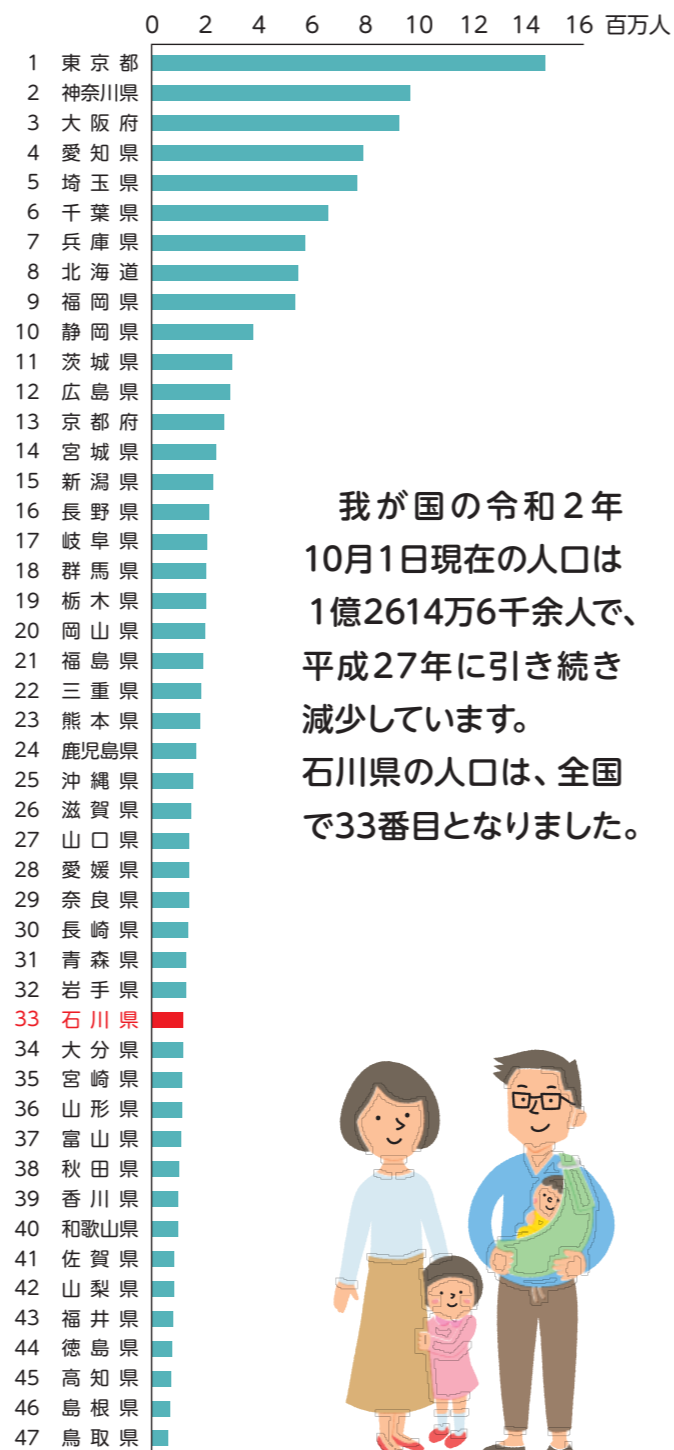


令和2年国勢調査人口等基本集計結果

都道府県別の人口

(単位：人、%)

都道府県	令和2年人口	対前回(平成27年)	
		増減数	増減率
全 国	126,146,099	△ 948,646	△ 0.75
北 海 道	5,224,614	△ 157,119	△ 2.92
青 森 県	1,237,984	△ 70,281	△ 5.37
岩 手 県	1,210,534	△ 69,060	△ 5.40
宮 城 県	2,301,996	△ 31,903	△ 1.37
秋 田 県	959,502	△ 63,617	△ 6.22
山 形 県	1,068,027	△ 55,864	△ 4.97
福 島 県	1,833,152	△ 80,887	△ 4.23
茨 城 県	2,867,009	△ 49,967	△ 1.71
栃 木 県	1,933,146	△ 41,109	△ 2.08
群 馬 県	1,939,110	△ 34,005	△ 1.72
埼 玉 県	7,344,765	78,231	1.08
千 葉 県	6,284,480	61,814	0.99
東 京 都	14,047,594	532,323	3.94
神 奈 川 県	9,237,337	111,123	1.22
新 潟 県	2,201,272	△ 102,992	△ 4.47
富 山 県	1,034,814	△ 31,514	△ 2.96
石 川 県	1,132,526	△ 21,482	△ 1.86
福 井 県	766,863	△ 19,877	△ 2.53
山 梨 県	809,974	△ 24,956	△ 2.99
長 野 県	2,048,011	△ 50,793	△ 2.42
岐 阜 県	1,978,742	△ 53,161	△ 2.62
静 岡 県	3,633,202	△ 67,103	△ 1.81
愛 知 県	7,542,415	59,287	0.79
三 重 県	1,770,254	△ 45,611	△ 2.51
滋 賀 県	1,413,610	694	0.05
京 都 府	2,578,087	△ 32,266	△ 1.24
大 阪 府	8,837,685	△ 1,784	△ 0.02
兵 庫 県	5,465,002	△ 69,798	△ 1.26
奈 良 県	1,324,473	△ 39,843	△ 2.92
和 歌 山 県	922,584	△ 40,995	△ 4.25
鳥 取 県	553,407	△ 20,034	△ 3.49
島 根 県	671,126	△ 23,226	△ 3.34
岡 山 県	1,888,432	△ 33,093	△ 1.72
広 島 県	2,799,702	△ 44,288	△ 1.56
山 口 県	1,342,059	△ 62,670	△ 4.46
徳 島 県	719,559	△ 36,174	△ 4.79
香 川 県	950,244	△ 26,019	△ 2.67
愛 媛 県	1,334,841	△ 50,421	△ 3.64
高 知 県	691,527	△ 36,749	△ 5.05
福 岡 県	5,135,214	33,658	0.66
佐 賀 県	811,442	△ 21,390	△ 2.57
長 崎 県	1,312,317	△ 64,870	△ 4.71
熊 本 県	1,738,301	△ 47,869	△ 2.68
大 分 県	1,123,852	△ 42,486	△ 3.64
宮 崎 県	1,069,576	△ 34,493	△ 3.12
鹿 児 島 県	1,588,256	△ 59,921	△ 3.64
沖 縄 県	1,467,480	33,914	2.37



国勢調査の結果は、インターネットでもご覧いただけます。

石川県庁統計情報室 <http://toukei.pref.ishikawa.jp/>

総務省統計局 <http://www.stat.go.jp/>

○お問い合わせは：石川県庁県民交流課統計情報室 電話076-225-1344



令和2年国勢調査の人口等基本集計結果が、令和3年11月30日に総務省統計局から公表になりましたので、主な内容を紹介します。

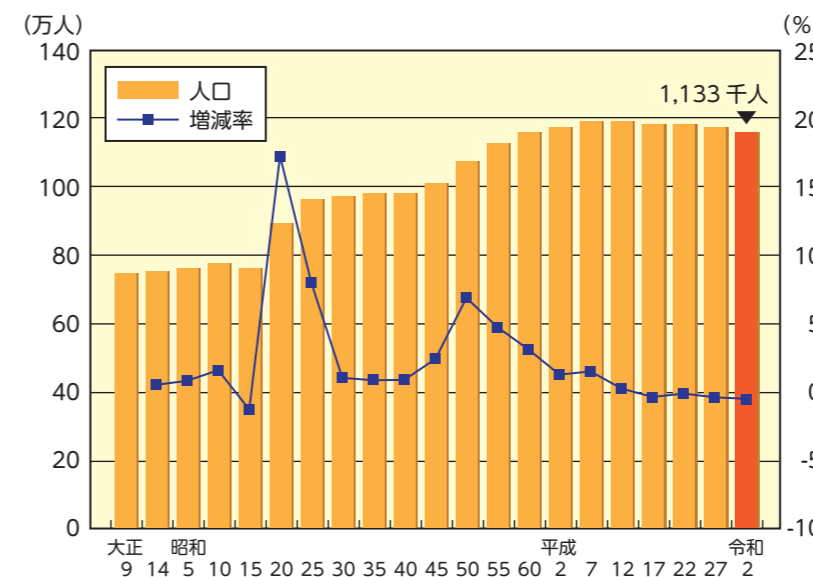
国勢調査の結果は、子育て支援、高齢者の介護・医療、雇用対策、防災対策、議員定数、地域の活性化など、さまざまな分野で役立てられます。

区 分	石 川 県		全 国	
	人 口	世帯数	人 口	世帯数
令和2年	1,132,526人	469,910世帯	126,146,099人	55,830,154世帯
対前回(平成27年)	増減数 △21,482人	16,542世帯	△948,646人	2,381,469世帯
	増減率 △1.86%	3.65%	△0.75%	4.46%

石川県の人口

石川県の人口は、1,132,526人で、平成27年国勢調査と比べ21,482人(1.86%)の減少となりました。本県の人口は、戦後平成12年調査まで増加していましたが、平成17年調査から減少に転じています。

人口及び増減率の推移



人口の推移

(単位：人、%)

年 次	人 口	対前回	
		増減数	増減率
大正9年	747,360	-	-
14	750,854	3,494	0.47
昭和5年	756,835	5,981	0.80
10	768,416	11,581	1.53
15	757,676	△ 10,740	△ 1.40
20	887,510	129,834	17.14
25	957,279	69,769	7.86
30	966,187	8,908	0.93
35	973,418	7,231	0.75
40	980,499	7,081	0.73
45	1,002,420	21,921	2.24
50	1,069,872	67,452	6.73
55	1,119,304	49,432	4.62
60	1,152,325	33,021	2.95
平成2年	1,164,628	12,303	1.07
7	1,180,068	15,440	1.33
12	1,180,977	909	0.08
17	1,174,026	△ 6,951	△ 0.59
22	1,169,788	△ 4,238	△ 0.36
27	1,154,008	△ 15,780	△ 1.35
令和2年	1,132,526	△ 21,482	△ 1.86

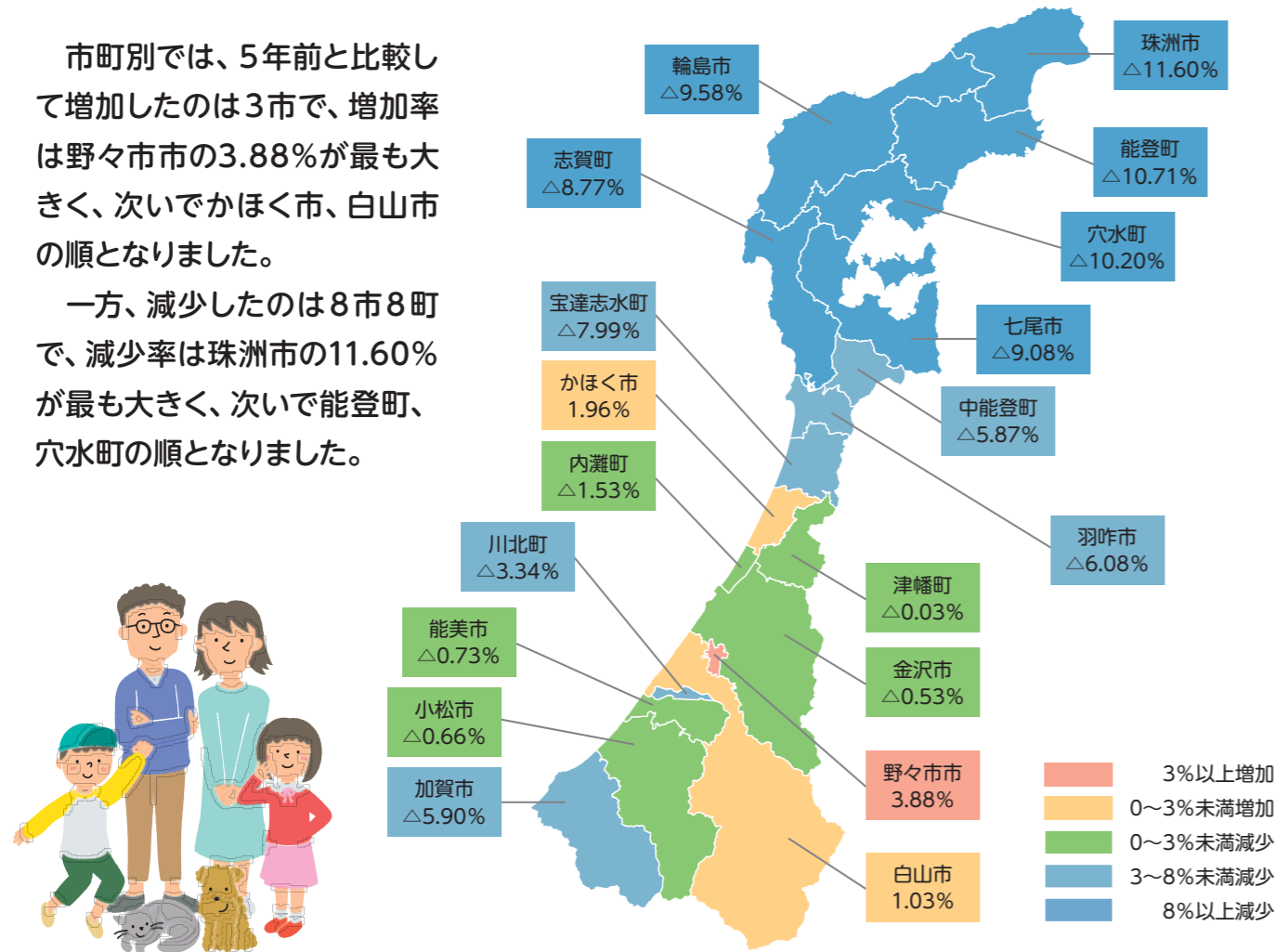
※昭和20年は、人口調査(11月1日現在)による。

市町別の人口・世帯数

市町別では、5年前と比較して増加したのは3市で、増加率は野々市市の3.88%が最も大きく、次いでかほく市、白山市の順となりました。

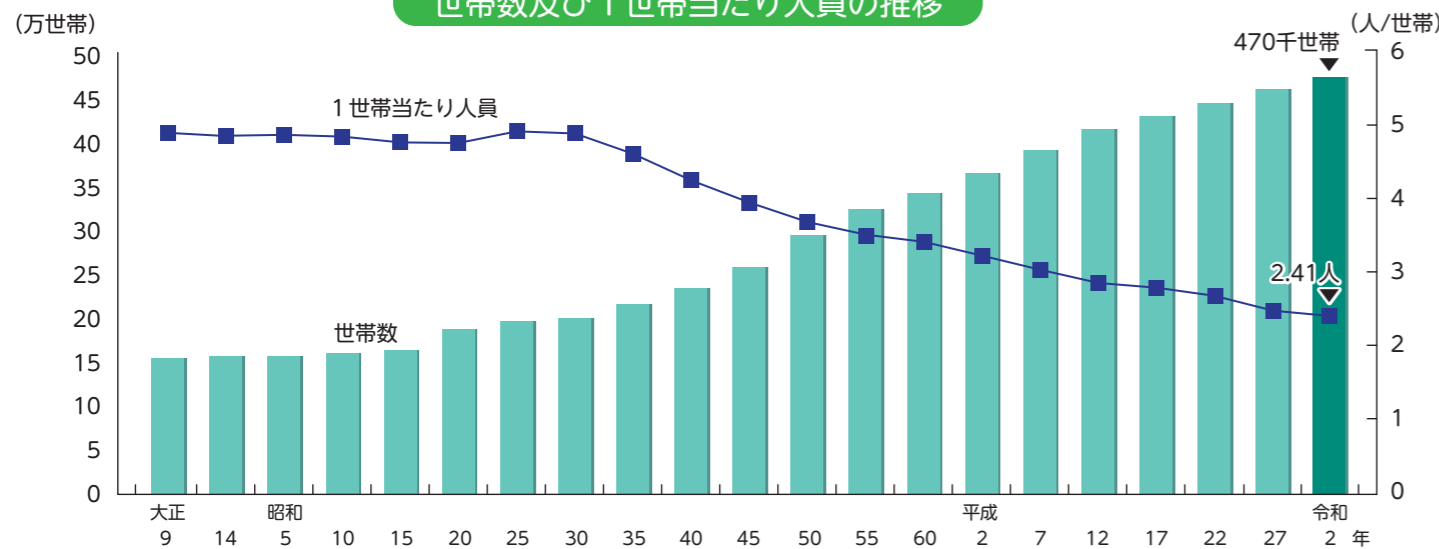
一方、減少したのは8市8町で、減少率は珠洲市の11.60%が最も大きく、次いで能登町、穴水町の順となりました。

市町別人口増減率



石川県の世帯数は469,910世帯で、5年前と比べ16,542世帯 (3.65%) 増加し、1世帯当たり人員は、5年前の2.55人から2.41人に減少しました。

世帯数及び1世帯当たり人員の推移



年齢(3区分)別人口及び世帯数

(単位：人、世帯、%)

区分	人口 (人)				年齢別割合 (%)			世帯数 (世帯)	1世帯当たり人員
	令和2年	0~14歳 (年少人口)	15~64歳 (生産年齢人口)	65歳以上 (老年人口)	0~14歳 (年少人口)	15~64歳 (生産年齢人口)	65歳以上 (老年人口)		
総計	1,132,526	137,365	657,990	337,171	12.1	58.1	29.8	469,910	2.41
加賀地域	391,740	51,982	229,776	109,982	13.3	58.7	28.1	153,838	2.55
金沢市	463,254	56,180	283,255	123,819	12.1	61.1	26.7	207,520	2.23
能登地域	277,532	29,203	144,959	103,370	10.5	52.2	37.2	108,552	2.56
金沢市	463,254	56,180	283,255	123,819	12.1	61.1	26.7	207,520	2.23
七尾市	50,300	5,005	25,835	19,460	10.0	51.4	38.7	20,328	2.47
小松市	106,216	13,857	61,671	30,688	13.0	58.1	28.9	41,312	2.57
輪島市	24,608	1,815	11,435	11,358	7.4	46.5	46.2	10,208	2.41
珠洲市	12,929	926	5,329	6,674	7.2	41.2	51.6	5,517	2.34
加賀市	63,220	6,717	33,741	22,762	10.6	53.4	36.0	25,261	2.50
羽咋市	20,407	1,928	10,242	8,237	9.4	50.2	40.4	8,046	2.54
かほく市	34,889	4,706	19,827	10,356	13.5	56.8	29.7	12,528	2.78
白山市	110,408	15,178	64,208	31,022	13.7	58.2	28.1	40,958	2.70
能美市	48,523	6,819	28,985	12,719	14.1	59.7	26.2	18,192	2.67
野々市市	57,238	8,354	37,541	11,343	14.6	65.6	19.8	26,200	2.18
能美郡	6,135	1,057	3,630	1,448	17.2	59.2	23.6	1,915	3.20
川北町	6,135	1,057	3,630	1,448	17.2	59.2	23.6	1,915	3.20
河北郡	63,531	8,404	38,897	16,230	13.2	61.2	25.5	24,201	2.63
津幡町	36,957	5,060	22,842	9,055	13.7	61.8	24.5	13,399	2.76
内灘町	26,574	3,344	16,055	7,175	12.6	60.4	27.0	10,802	2.46
羽咋郡	30,751	2,742	14,886	13,123	8.9	48.4	42.7	11,875	2.59
志賀町	18,630	1,661	8,642	8,327	8.9	46.4	44.7	7,447	2.50
宝達志水町	12,121	1,081	6,244	4,796	8.9	51.5	39.6	4,428	2.74
鹿島郡	16,540	1,968	8,424	6,148	11.9	50.9	37.2	6,103	2.71
中能登町	16,540	1,968	8,424	6,148	11.9	50.9	37.2	6,103	2.71
鳳珠郡	23,577	1,709	10,084	11,784	7.2	42.8	50.0	9,746	2.42
穴水町	7,890	555	3,462	3,873	7.0	43.9	49.1	3,288	2.40
能登町	15,687	1,154	6,622	7,911	7.4	42.2	50.4	6,458	2.43

1 実数は、不詳補完値による。
2 加賀地域 … 白山市・野々市市以南、能登地域 … かほく市・河北郡以北