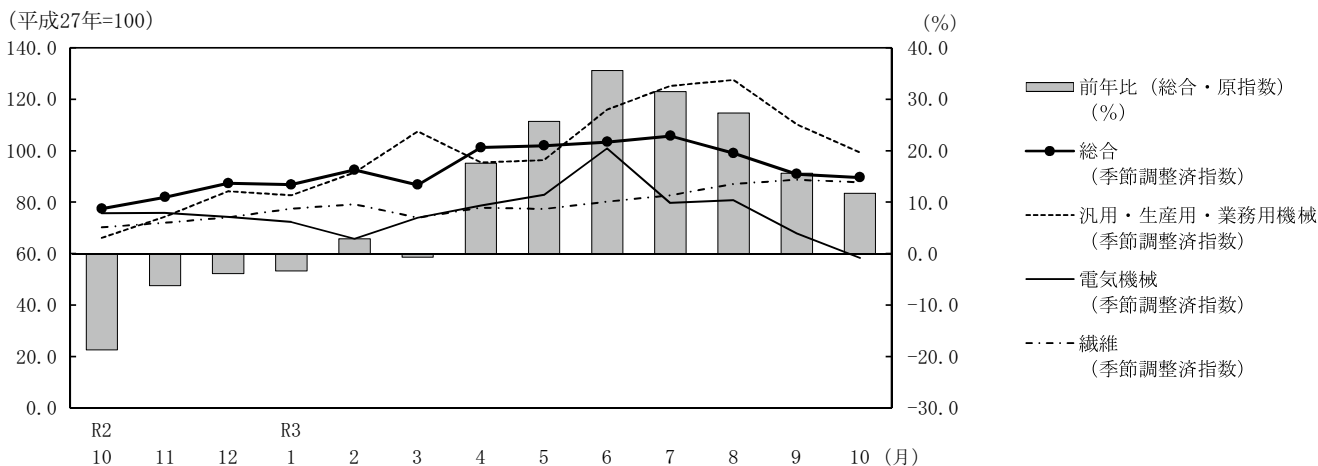


I グラフでみる石川県の経済指標

1 主要経済指標

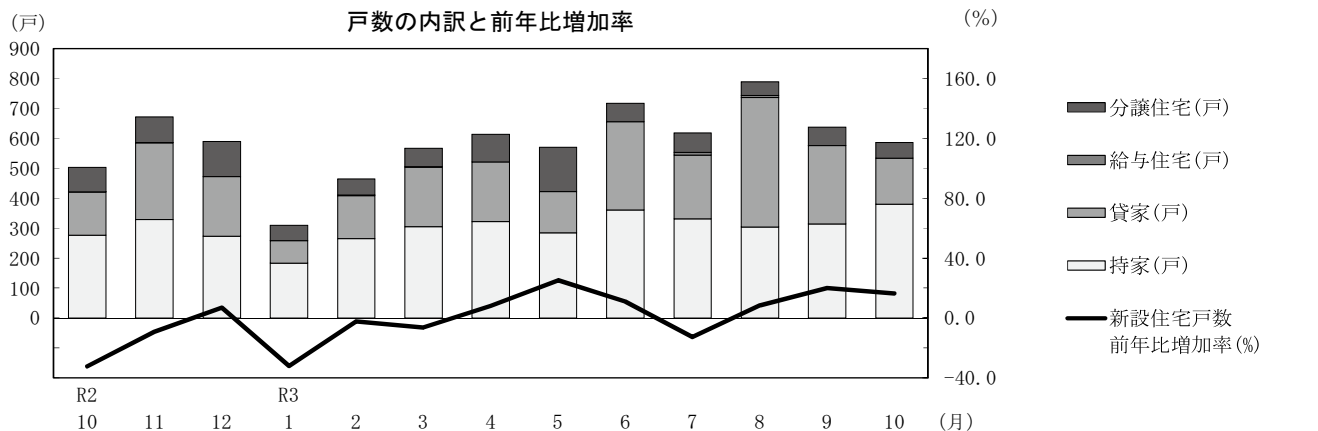
(1) 鉱工業生産指数



・令和3年10月の鉱工業生産指数(総合)は、前年比(季節調整済指数)は3ヶ月連続で低下し(△1.4%)、前年比(原指数)では7か月連続で前年を上回った(11.7%)。

資料出所：石川県統計情報室

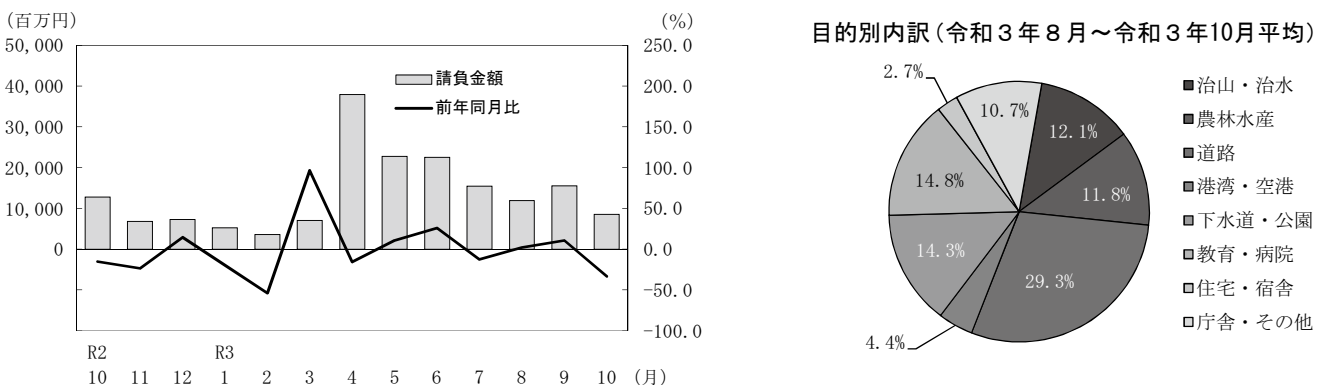
(2) 新設住宅着工戸数



・令和3年10月の新設住宅着工戸数は3か月連続で前年を上回った(16.5%)。

資料出所：国土交通省

(3) 公共工事請負額

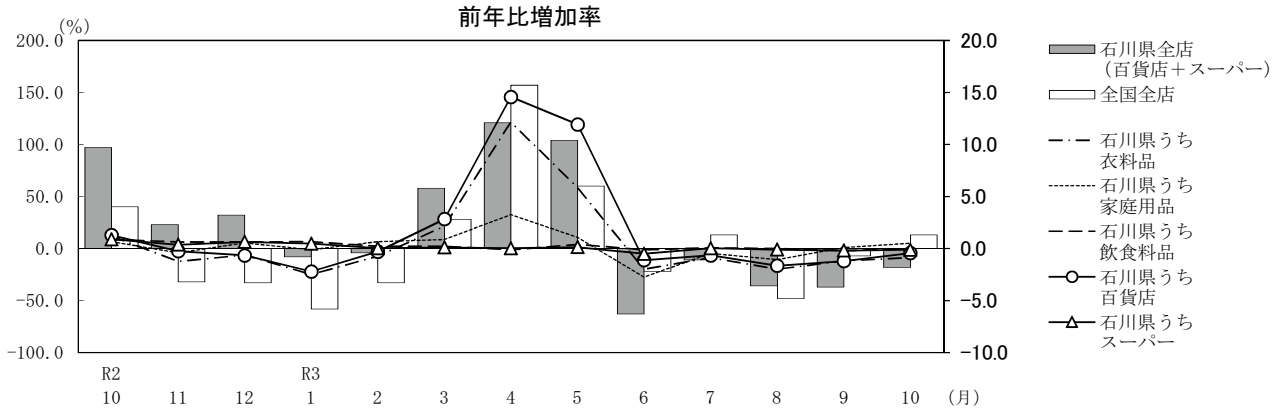


・前払金保証対象となった工事で見ると令和3年10月の公共工事請負金額は3か月ぶりに前年を下回った(△33.4%)。

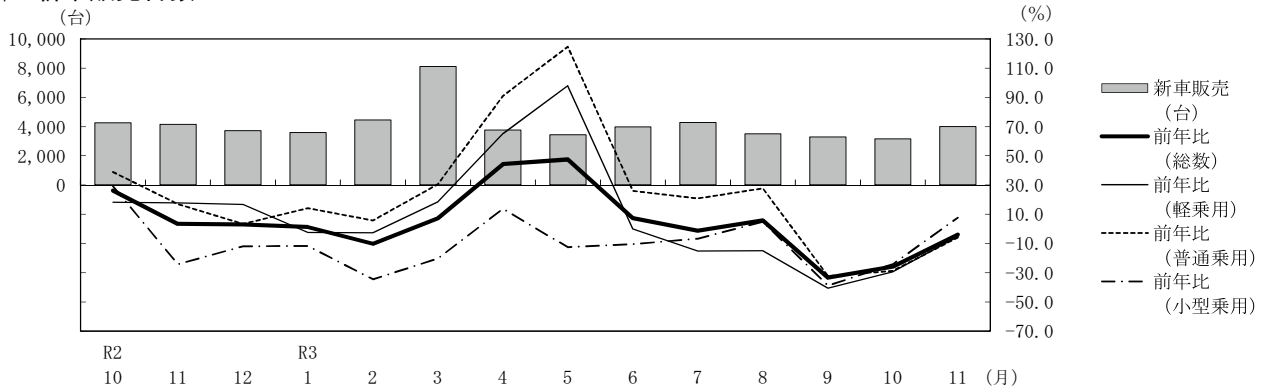
資料出所：東日本建設業保証(株)

2 経済指標

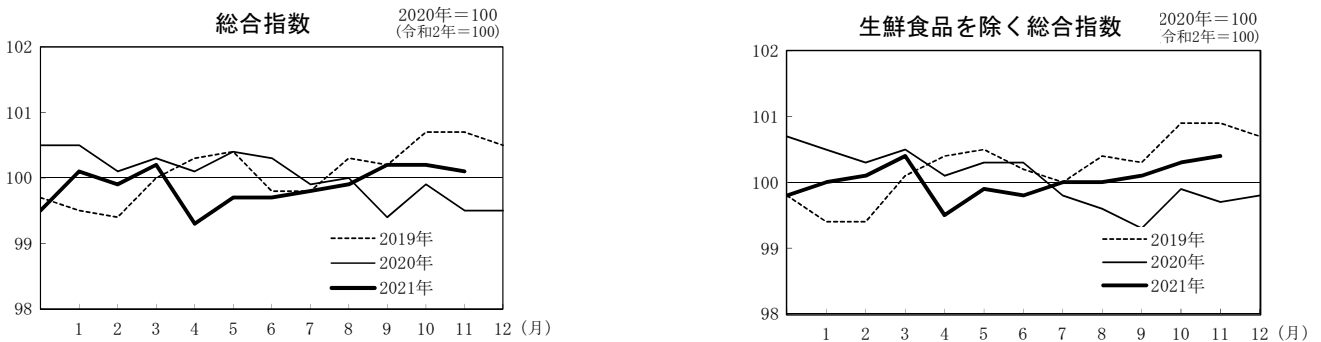
(4) 百貨店・スーパー売上高



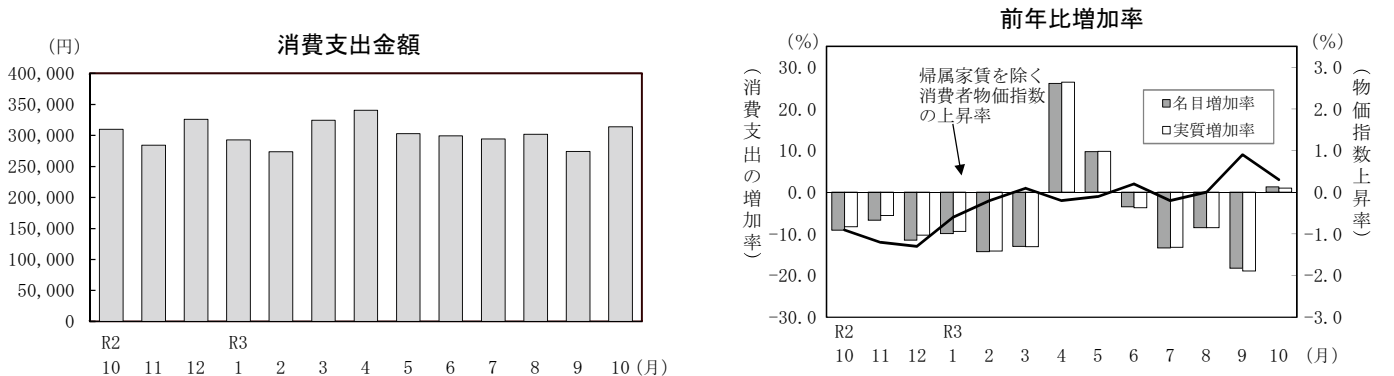
(5) 新車販売台数



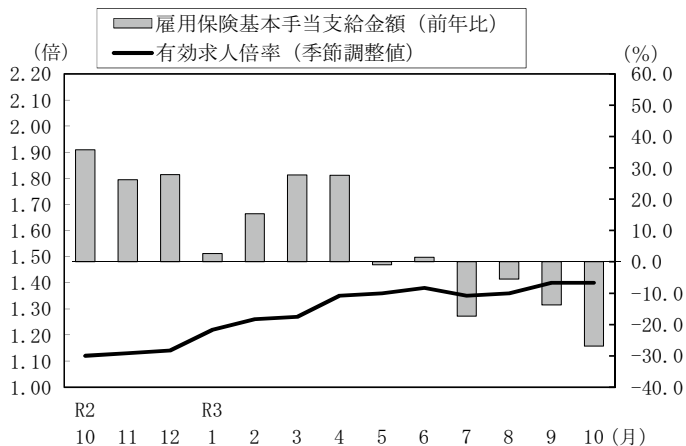
(6) 消費者物価指数(金沢市)



(7) 家計消費支出(金沢市・二人以上の勤労者世帯)



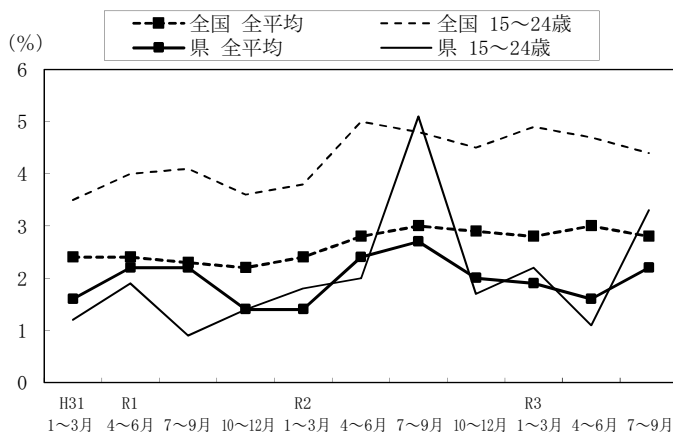
(8) 有効求人倍率及び雇用保険給付



・令和3年10月の有効求人倍率(季節調整値)は1.40倍となり、前月と比べ同水準だった。

資料出所：石川労働局

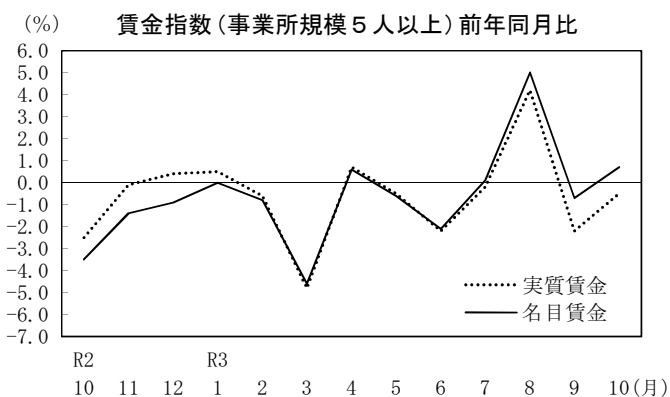
(9) 完全失業率



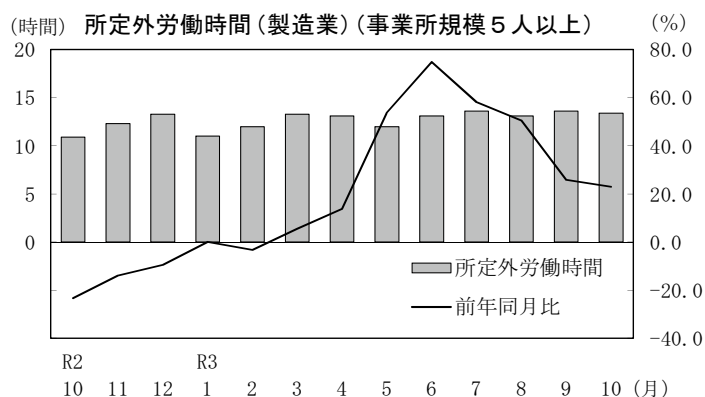
・令和3年7~9月平均の完全失業率(原数値)は2.2%となり、前年同期に比べ低下した。

資料出所：石川県統計情報室

(10) 賃金及び労働時間



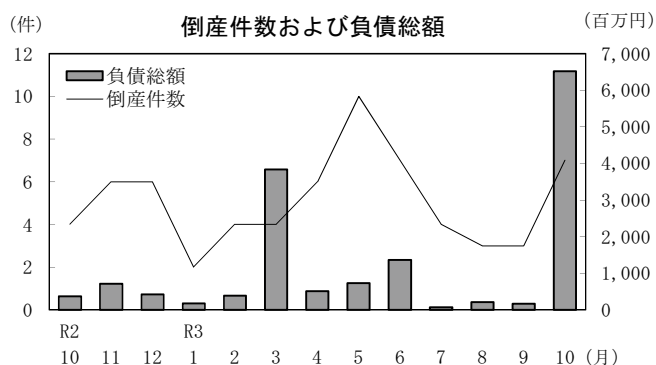
・物価の変動を反映した実質賃金(令和3年10月)は、2か月連続で前年を下回った(△0.5%)。



・製造業の所定外労働時間(令和3年10月)は8か月連続で前年を上回った(23.0%)。

資料出所：石川県統計情報室

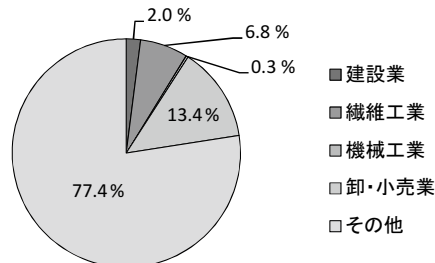
(11) 企業倒産状況



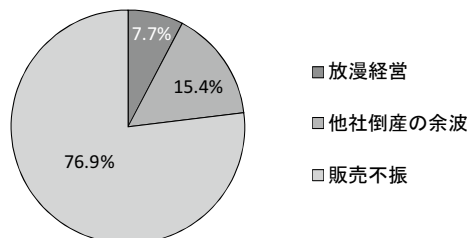
・令和3年10月の企業倒産は、倒産件数及び負債総額が前年同期を上回った。

※内訳は負債総額ベースで作成
資料出所：㈱東京商工リサーチ金沢支店

業種別内訳 (令和3年8月~令和3年10月平均)



原因別内訳 (令和3年8月~令和3年10月平均)



2 景気動向指数 [平成28年1月～令和3年9月]

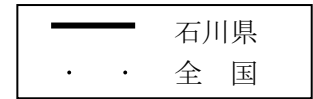
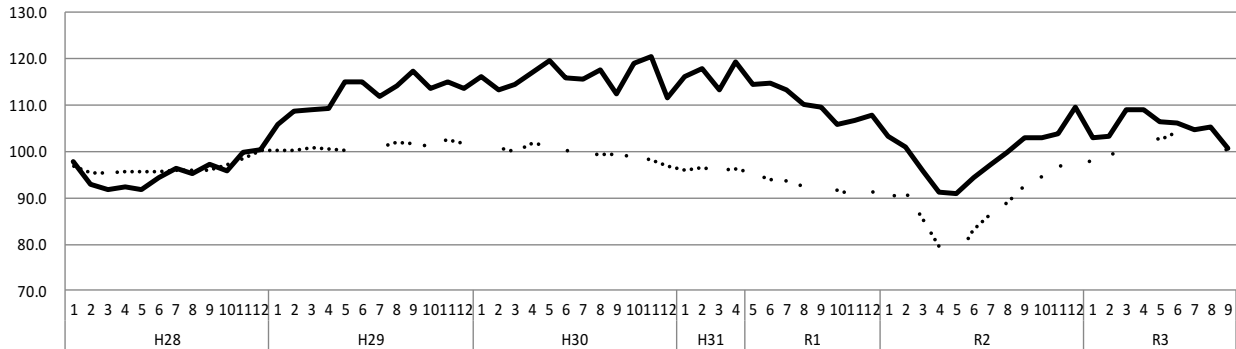


図1 CI 先行指数

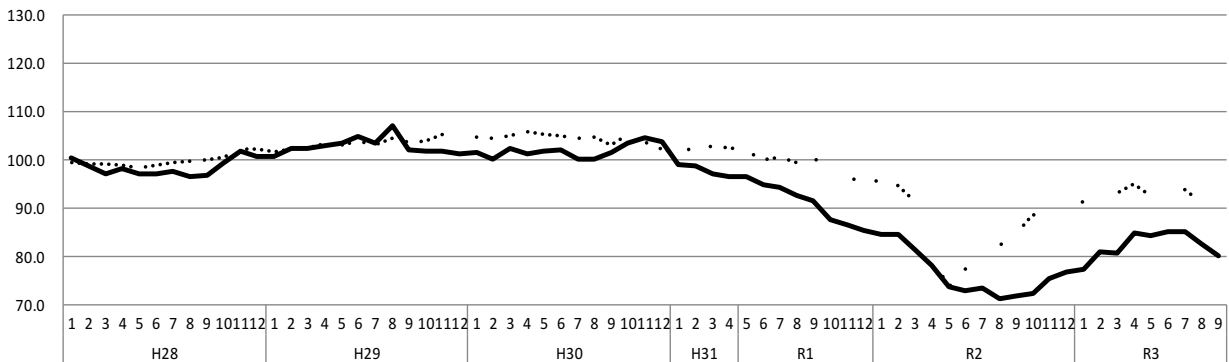
(H27=100)



- 令和3年9月のCI先行指数は、100.7となった。
前月と比較して4.4ポイント下降し、2か月ぶりの下降となった。

図2 CI 一致指数

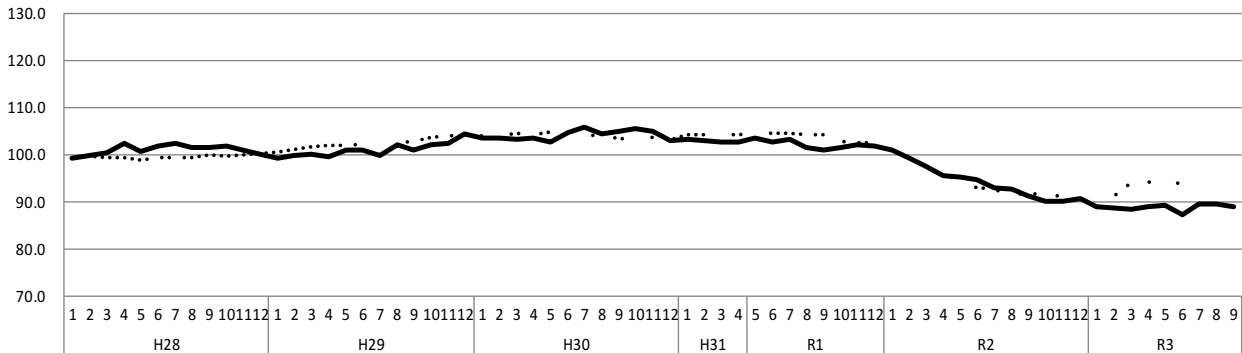
(H27=100)



- 令和3年9月のCI一致指数は、80.2となった。
前月と比較して2.5ポイント下降し、2か月連続の下降となった。

図3 CI 遅行指数

(H27=100)



- 令和3年9月のCI遅行指数は、88.8となった。
前月と比較して0.6ポイント下降し、3か月ぶりの下降となった。

石川県C I採用系列の寄与度

			令和3年						
			4月	5月	6月	7月	8月	9月	
先行指数			108.8	106.3	106.0	104.6	105.1	100.7	
前月差(ポイント)			-0.1	-2.5	-0.3	-1.4	0.5	-4.4	
L1	新設住宅着工戸数	前月比伸び率(%) 寄与度	2.5 0.19	9.2 0.57	-5.5 -0.35	-5.1 -0.32	21.6 1.26	-11.2 -0.76	
L2	所定外労働時間 (30人以上、製造業)	前月比伸び率(%) 寄与度	2.8 0.78	7.6 2.14	0.6 0.10	1.9 0.50	-3.1 -1.05	-5.2 -1.65	
L3	東証株価指数	前月差 寄与度	-3.1 -0.69	-9.2 -1.75	-5.0 -0.97	0.6 -0.00	-2.7 -0.55	5.3 0.80	
L4	新車新規登録数	前月比伸び率(%) 寄与度	-2.9 -0.76	-2.0 -0.51	-3.6 -0.90	0.1 -0.02	5.6 1.23	-34.1 -2.81	
L5	新規求人数(一般)	前月比伸び率(%) 寄与度	0.4 0.08	-9.3 -1.96	14.5 2.72	-3.7 -0.76	3.5 0.69	2.6 0.50	
L6	銀行貸出残高	前月差 寄与度	0.3 0.42	-0.5 -0.86	-0.5 -0.84	-0.3 -0.65	-0.6 -0.95	-0.2 -0.31	
一致指数トレンド成分			▲ 0.11	▲ 0.09	▲ 0.09	▲ 0.09	▲ 0.13	▲ 0.21	
一致指数			84.8	84.3	85.0	85.2	82.7	80.2	
前月差(ポイント)			4.2	-0.5	0.7	0.2	-2.5	-2.5	
C1	有効求人倍率	前月差 寄与度	0.08 0.78	0.01 0.14	0.02 0.28	-0.03 -0.44	0.01 0.15	0.04 0.56	
C2	業況判断DI (北陸、全産業)	前月差 寄与度	2.0 0.29	0.0 0.00	4.0 0.59	1.0 0.15	0.0 -0.00	2.0 0.28	
C3	鉱工業生産指数(総合)	前月比伸び率(%) 寄与度	16.7 0.79	0.7 0.07	1.5 0.16	2.2 0.24	-6.3 -0.70	-8.2 -0.78	
C4	鉱工業生産指数(機械)	前月比伸び率(%) 寄与度	19.7 0.78	10.2 0.60	1.0 0.06	-3.2 -0.20	0.5 0.03	-14.0 -0.79	
C5	鉱工業出荷指数(総合)	前月比伸び率(%) 寄与度	21.6 0.79	-4.2 -0.41	9.5 0.81	-3.4 -0.33	-8.6 -0.80	-3.1 -0.29	
C6	百貨店・スーパー販売額 (実質値)	前月差 寄与度	7.3 0.69	-2.1 -0.20	-17.1 -0.81	2.4 0.23	-2.5 -0.24	-1.0 -0.09	
C7	温泉旅館宿泊客数	前月比伸び率(%) 寄与度	-7.0 -0.62	-20.8 -0.82	-24.5 -0.82	131.8 0.80	-31.6 -0.81	-27.2 -0.79	
C8	単位労働コスト (30人以上、製造業)(逆)	前月比伸び率(%) 寄与度	-13.7 0.79	-0.2 0.02	-5.1 0.50	2.7 -0.26	1.8 -0.18	6.0 -0.54	
遅行指数			89.0	89.1	87.2	89.4	89.4	88.8	
前月差(ポイント)			0.7	0.1	-1.9	2.2	0.0	-0.6	
LG1	消費者物価指数 (金沢市総合)	前月差 寄与度	-0.69 -0.66	0.20 0.21	0.00 0.02	2.82 1.06	0.00 -0.00	0.90 0.85	
LG2	雇用指数 (30人以上、調査産業計)	前月差 寄与度	-0.36 -0.30	-1.35 -1.01	-0.74 -0.64	0.38 0.43	0.18 0.24	-0.50 -0.42	
LG3	賃金指数 (30人以上、調査産業計)(実質)	前月差 寄与度	2.8 1.09	1.6 0.81	0.7 0.38	-4.4 -1.05	-0.4 -0.20	-0.9 -0.44	
LG4	法人事業税 (含地方法人特別税)	前月比伸び率(%) 寄与度	65.6 1.05	-28.0 -1.07	-23.9 -1.02	18.1 0.66	6.5 0.26	-16.2 -0.67	
LG5	雇用保険受給者数(逆)	前月比伸び率(%) 寄与度	3.6 -0.60	-23.1 1.08	13.5 -1.03	-6.0 1.08	3.2 -0.54	-2.2 0.41	
LG6	営業倉庫在庫高	前月比伸び率(%) 寄与度	1.3 0.19	1.4 0.21	2.5 0.40	1.2 0.17	2.0 0.30	-0.4 -0.14	
一致指数トレンド成分			▲ 0.09	▲ 0.08	▲ 0.07	▲ 0.07	▲ 0.11	▲ 0.19	

※ (逆)は景気と逆サイクルの系列

(参考) 全国景気動向指数 H27=100 (令和3年12月23日公表 内閣府経済社会総合研究所)

CI先行指数		103.5	102.5	104.1	103.8	101.2	100.2
	前月差(ポイント)	1.3	-1.0	1.6	-0.3	-2.6	-1.0
CI一致指数		95.0	92.4	94.4	94.0	91.0	88.7
	前月差(ポイント)	1.9	-2.6	2.0	-0.4	-3.0	-2.3
CI遅行指数		94.1	93.0	94.2	94.8	93.7	93.4
	前月差(ポイント)	0.3	-1.1	1.2	0.6	-1.1	-0.3

※ 内閣府が採用している系列の内容は、石川県のものとは若干異なる。