

石川 県 鋳工業生産統計

(平成27年基準指数、生産動態統計調査)

令和 2 年



石川県県民文化スポーツ部
県民交流課統計情報室

目 次

鋁工業指数

1	鋁工業指数作成要領	1
2	鋁工業生産の動向	10
	(1) 本県の動向	10
	(2) 本県の主要業種生産概況	14
	① 機械工業	14
	② 繊維工業	14
	③ 特産品工業	17
	(3) 特殊分類(財別)鋁工業生産の動向	18
	(4) 在庫循環図から見た景気動向	19
3	鋁工業指数表	20
	(1) 業種分類鋁工業指数	20
	① 生産	20
	② 出荷	24
	③ 在庫	28
	(2) 特殊分類鋁工業指数	32
	① 生産	32
	② 出荷	34
	③ 在庫	36
4	生産動態統計表	
	(1) 織物生産	38
	(2) 染色整理	40
	(3) 銑鉄鑄物	41

(利用上の注意)

- 1 統計表等に用いる符号は次のとおりである。
 - 「－」・・・該当数値なし。
 - 「▲」・・・マイナスの数値。
 - 「X」・・・秘匿した数値。(秘匿した数値とは、掲載すると個々の申告者の秘密がもれる恐れのある1又は2の事業所に関する数値。または、前後の関係から1又は2の事業所の数値が判明する数値。)
- 2 生産動態統計表のうち、合計と内訳が一致しないものについては、1又は2の事業所が含まれ、表示できない品目があるためである。
- 3 統計表中の数値は単位未満を四捨五入してあるので、合計と内訳が一致しない場合がある。

月次の公表は、下記石川県統計情報室ホームページで見ることが出来ます。

統計情報室ホームページアドレス

http://toukei.pref.ishikawa.jp/search/min.asp?sc_id=115&s_id=5

鋳工業指数

1 鋳工業指数作成要領

(1) 基準年次

平成27年

(2) 作成指数

- ①生産指数(付加価値額ウェイト)(以下「生産指数」という。)
- ②生産者出荷指数(以下「出荷指数」という。)
- ③生産者製品在庫指数(以下「在庫指数」という。)

(3) 採用品目数

指数の種類	製造工業	鋳業	計
生産	142	2	144
出荷	142	2	144
在庫	62	0	62

(別表1参照)

(4) 分類

①業種分類

基本的には、日本標準産業分類に基づくが、一部利用上の便宜のため組み替えを行った。組み替えは次のとおりである。

- (ア) 「はん用機械器具製造業」「生産用機械器具製造業」「業務用機械製造業」「電子部品・デバイス・電子回路製造業」「電気機械器具製造業」「情報通信機械器具製造業」「輸送用機械器具製造業」を統合して、「機械工業」とした。
- (イ) 「はん用機械器具製造業」「生産用機械器具製造業」「業務用機械製造業」を統合して「汎用・生産用・業務用機械工業」とした。
- (ウ) 「電子部品・デバイス・電子回路製造業」「電気機械器具製造業」「情報通信機械器具製造業」を統合して、「電気機械工業」とした。
- (エ) 「電子部品・デバイス・電子回路製造業」「情報通信機械器具製造業」を統合して、「情報通信機械器具・電子部品・デバイス工業」とした。
- (オ) 「家具・装備品製造業」「石油製品・石炭製品製造業」「木材・木製品製造業(家具を除く)」「その他の製造業」を統合して「その他の工業」とした。
- (カ) 「食料品製造業」に、「飲料・たばこ・飼料製造業」を追加して、「食料品工業」とした。

(別表1参照)

別表 1

業種別ウエイト及び品目数

業 種	生産指数		出荷指数		在庫指数	
	ウエイト	品目数	ウエイト	品目数	ウエイト	品目数
鉱工業総合	10,000.0	144	10,000.0	144	10,000.0	62
製造工業	9,999.7	142	9,999.8	142	10,000.0	62
鉄鋼業	159.7	9	186.9	9	195.2	4
非鉄金属工業	115.8	3	136.2	3	33.3	1
金属製品工業	357.8	10	373.0	10	252.9	2
機械工業	5,124.3	62	6,031.3	62	6,316.5	19
汎用・生産用・業務用機械工業	2,286.4	35	2,739.0	35	3,575.9	10
汎用機械工業	373.0	11	342.0	11	185.0	1
生産用機械工業	1,845.1	21	2,315.8	21	3,341.5	8
業務用機械工業	68.3	3	81.2	3	49.4	1
電気機械工業	2,401.9	23	2,762.4	23	2,555.1	7
電気機械器具工業	252.6	8	299.0	8	152.0	3
情報通信機械器具・電子部品・ デバイス工業	2,149.3	15	2,463.4	15	2,403.1	4
輸送機械工業	436.0	4	529.9	4	185.5	2
窯業・土石製品工業	370.2	9	226.1	9	396.2	6
化学工業	816.1	6	527.7	6	340.7	4
プラスチック製品工業	251.7	6	215.9	6	180.6	6
パルプ・紙・紙加工品工業	74.0	5	83.8	5	147.2	5
繊維工業	855.1	15	756.7	15	955.3	10
食料品工業	750.6	12	685.2	12	626.3	3
その他の工業	1,124.4	5	777.0	5	555.8	2
鉱業	0.3	2	0.2	2	0.0	0

②特殊分類

特殊分類は、採用品目を用途別に分類したもので、各財別ウエイト及び品目数は次のとおりである。

財 別	生産指数		出荷指数		在庫指数	
	ウエイト	品目数	ウエイト	品目数	ウエイト	品目数
鉱工業総合	10,000.0	144	10,000.0	144	10,000.0	62
最終需要財	5,803.5	75	5,753.4	75	5,439.7	27
投資財	4,038.5	57	4,435.3	57	4,956.9	23
資本財	3,454.7	39	3,905.9	39	4,413.9	13
建設財	583.8	18	529.4	18	543.0	10
消費財	1,765.0	18	1,318.1	18	482.8	4
耐久消費財	188.4	2	122.2	2	6.7	1
非耐久消費財	1,576.6	16	1,195.9	16	476.1	3
生産財	4,196.5	69	4,246.6	69	4,560.3	35
鉱工業用生産財	4,099.1	65	4,182.5	65	4,523.8	34
その他用生産財	97.4	4	64.1	4	36.5	1

用語解説

- 最終需要財・・・ 鉱工業又は他の産業に原材料等として投入されない最終製品。ただし、建設財を含み、企業消費財を除く。
- 投資財・・・ 資本財と建設財の合計。
- 資本財・・・ 家計以外で購入される製品で、原則として想定耐用年数が1年以上で比較的購入単価の高いもの。
- 建設財・・・ 建築工事用の資材及び衛生用陶磁器等の建築物に付随する内装品及び土木工事の資材。
- 消費財・・・ 家計で購入される製品(耐久消費財と非耐久消費財の合計)。
- 耐久消費財・・・ 原則として想定耐用年数が1年以上で比較的購入価格が高いもの。
- 非耐久消費財・・・ 原則として想定耐用年数が1年未満で比較的購入価格が低いもの。
- 生産財・・・ 鉱工業及び生産工程に原材料等として投入される製品。ただし、企業消費財を含み、建設財を除く。
- 鉱工業用生産財・・・ 鉱工業の生産工程に原材料、燃料、部品、容器、消耗品、工具等として再投入される製品。
- その他用生産財・・・ 非鉱工業用の原材料、燃料、容器、消耗品及び企業消費財。

(5) ウェイト算出方法

業種別のウェイトは、「平成28年経済センサス活動調査」を基礎データとして、指数の業種分類に適合するよう組替えを行った上で算定した。

また、品目別のウェイトは、「経済センサス活動調査」のほか「経済産業省生産動態統計調査」などにより単価・金額等を推計し、業種別のウェイトを採用品目の金額構成比により按分した。

(別表2参照)

(6) 指数算出方法

個別品目の指数は、平成27年の平均の生産量、出荷量、在庫量を基準(100.0)として、比較月の生産量、出荷量、在庫量を指数化する。総合指数及び各業種指数は基準時ウェイトで個別指数を加重平均するラスパイレス方式による。

$$\text{個別指数} = \frac{\text{比較時数量}}{\text{基準時数量(平成27年の月平均数量)}} \times 100$$

$$\text{総合及び各業種指数} = \frac{(\text{個別指数} \times \text{基準時ウェイト})\text{の総和}}{\text{基準時ウェイトの総和}}$$

(7) 季節調整済指数

季節調整済指数は原指数を季節指数で除することにより、季節変動を除去した指数である。

なお、季節指数はセンサス局法X-12-ARIMA(Ver.0.2.10)により算出した。

資料の出所

- | | |
|------------------------|-------------------|
| ① 鋳工業製品一般 | 経済産業省、県統計情報室 |
| ② 清酒・冷凍食品 | 中部経済産業局調査課 |
| ③ 普通合板 | 北陸農政局統計部生産流通消費統計課 |
| ④ 製材品、乳製品 | 農林水産省統計 |
| ⑤ 医薬品 | 厚生労働省 |
| ⑥ 牛肉・豚肉 | 金沢市保健所衛生指導課 |
| ⑦ 味噌、醤油、打はく、漆器、生コンクリート | 関係協同組合 |

別表2

採用品目別ウエイト一覧表

	単 位	特殊分類 格 付	生 産 指 数 付加価値額ウエイト	出 荷 指 数 出荷額ウエイト	在 庫 指 数 在庫額ウエイト
鋳工業総合			10,000.0	10,000.0	10,000.0
製造工業			9,999.7	9,999.8	10,000.0
鉄鋼業			159.7	186.9	195.2
普通鋼粗鋼	t	鋳生	0.1	0.1	-
特殊鋼粗鋼	t	鋳生	0.4	0.7	-
冷間ロール成型鋼	t	建	2.4	8.0	22.1
特殊鋼熱間鋼管	t	鋳生	0.4	1.4	20.5
特殊鋼冷間鋼管	t	鋳生	6.7	5.8	59.8
銑鉄鋳物	t	鋳生	31.7	35.1	92.8
精密鋳造品	kg	鋳生	83.2	75.3	-
鋳鋼	t	鋳生	1.8	2.9	-
鍛工品	t	鋳生	33.0	57.6	-
非鉄金属工業			115.8	136.2	33.3
アルミニウム圧延製品	t	鋳生	83.0	64.1	-
電力用電線・ケーブル	導体t	資	15.3	60.1	33.3
銅合金鋳物	kg	鋳生	17.5	12.0	-
金属製品工業			357.8	373.0	252.9
作業工具	個	そ生	7.4	4.7	-
鉄骨	t	建	55.6	77.0	-
建築用金属製品	t	建	26.0	24.7	-
アルミニウムサッシ	t	建	74.7	62.6	202.1
金属線製品	t	建	36.0	33.6	50.8
ボルト・ナット	t	鋳生	68.7	83.5	-
金庫とびら	t	資	3.4	2.7	-
打はく	千枚	鋳生	35.2	43.8	-
管継手	千個	建	13.3	11.6	-
産業用軽金属製品	kg	鋳生	37.5	28.8	-
機械工業			5,124.3	6,031.3	6,316.5
汎用・生産用・業務用機械工業			2,286.4	2,739.0	3,575.9
汎用機械工業			373.0	342.0	185.0
天井走行クレーン	t	資	3.3	2.7	-
巻上機	台	資	3.8	3.6	-
チェーンコンベア	t	資	67.9	57.8	-
ローラーコンベア	t	資	3.8	3.2	-
他のコンベア	t	資	42.2	36.0	-
エレベータ	式	建	4.5	3.3	-
変速機	kg	鋳生	0.4	0.4	-
歯車	kg	鋳生	1.7	1.4	-
チェーン	kg	鋳生	159.8	133.5	-
軸受	万個	鋳生	64.9	68.7	185.0
油圧シリンダ	千円	鋳生	20.7	31.4	-

	単 位	特殊分類 格 付	生 産 指 数 付加価値額ウエイト	出 荷 指 数 出荷額ウエイト	在 庫 指 数 在庫額ウエイト
生産用機械工業			1,845.1	2,315.8	3,341.5
ショベル	台	資	188.8	321.3	836.2
グレーダ・スクレーパ	台	資	75.1	128.7	109.8
積込機	台	資	0.4	0.6	-
不整地用運搬車	台	資	6.0	10.2	-
ブルドーザー	台	資	223.5	371.4	1,601.9
数値制御旋盤	t	資	136.6	143.8	-
数値制御専用機	t	資	52.1	49.6	-
数値制御工作機械	t	資	143.4	123.5	-
液圧プレス	t	資	8.5	14.3	92.0
機械プレス	t	資	166.8	237.0	683.0
せん断機	台	資	2.2	1.8	-
ペンディングマシン	台	資	8.7	7.5	-
紡績機械	百万円	資	73.1	68.1	-
織機	百万円	資	153.2	148.1	-
準備機械	百万円	資	352.7	314.7	-
木工機械	台	資	0.2	0.2	4.5
半導体製造装置用関連装置	kg	資	28.9	16.2	-
金型	kg	資	14.1	10.8	-
個装・内装機械	台	資	186.0	327.2	12.6
超硬工具	個	鉦生	17.0	13.8	1.5
産業用ロボット	百万円	資	7.8	7.0	-
業務用機械工業			68.3	81.2	49.4
業務用洗濯機	台	資	42.8	55.5	49.4
精密測定機器	台	資	19.5	18.3	-
医療材料	千円	そ生	6.0	7.4	-
電気機械工業			2,401.9	2,762.4	2,555.1
電気機械器具工業			252.6	299.0	152.0
配電盤	面	資	64.6	78.0	-
制御装置	台	資	52.2	61.9	-
分電盤	台	資	70.2	88.5	-
電力変換装置	台	資	15.7	16.1	-
配線器具	個	建	22.0	17.3	104.3
電気照明器具	百万円	建	15.9	25.1	-
電気温水器	台	耐消	6.3	7.7	6.7
電力量計	個	資	5.7	4.4	41.0
情報通信機械器具・電子部品・デバイス工業			2,149.3	2,463.4	2,403.1
電子計算機及び関連装置	百万円	資	242.9	383.2	-
その他の電子応用装置	百万円	資	59.0	48.2	-
半導体素子	千個	鉦生	341.1	281.7	196.3
集積回路	百万円	鉦生	3.8	12.5	-
厚膜IC	千個	鉦生	4.1	13.9	20.6
金属化有機フィルムコンデンサ	千個	鉦生	0.8	0.6	-

	単 位	特殊分類 格 付	生 産 指 数 付加価値額ウエイト	出 荷 指 数 出荷額ウエイト	在 庫 指 数 在庫額ウエイト
セラミックコンデンサ	千個	鉱生	1.2	0.8	-
複合部品(フィルタを含む)	千個	鉱生	518.0	400.3	-
リジッド片面配線板	m2	鉱生	1.0	0.4	-
リジッド両面配線板	m2	鉱生	0.7	0.3	-
プリント配線実装基板	千個	鉱生	14.7	25.3	-
モジュール実装基板	千個	鉱生	70.3	66.7	-
抵抗器	千個	鉱生	6.1	4.8	-
アクティブ型大型液晶素子	百万円	鉱生	25.4	35.6	693.4
アクティブ型中・小型液晶素子	百万円	鉱生	860.2	1,189.1	1,492.8
輸送機械工業			436.0	529.9	185.5
バスボデー	台	鉱生	146.1	232.8	-
特装ボデー	台	鉱生	63.6	101.4	-
ショベルトラック	台	資	226.2	195.6	185.4
自転車用リム	組	鉱生	0.1	0.1	0.1
窯業・土石製品工業			370.2	226.1	396.2
生コンクリート	m3	建	106.9	102.0	-
護岸用コンクリートブロック	t	建	0.3	0.2	4.5
道路用コンクリート製品	t	建	3.8	2.2	22.9
陶磁器・台所用品	kg	非耐消	14.7	5.1	-
耐火レンガ	kg	鉱生	7.8	12.7	78.7
不定型耐火物	kg	鉱生	0.4	0.5	0.9
けいそう土・同製品	t	建	6.6	2.8	-
触媒担体・セラミックフィルタ	kg	鉱生	219.0	95.8	269.4
ほうろう鉄器	kg	建	10.7	4.8	19.8
化学工業			816.1	527.7	340.7
プラスチック樹脂	t	鉱生	6.8	10.7	316.4
漂白剤	t	非耐消	0.1	0.1	1.1
界面活性剤	t	鉱生	0.9	0.7	15.9
柔軟仕上剤	t	鉱生	0.4	0.3	7.3
医薬品	千円	非耐消	807.7	515.7	-
化学石こう	t	鉱生	0.2	0.2	-
プラスチック製品工業			251.7	215.9	180.6
合成皮革	t	鉱生	43.1	37.9	55.3
機械器具部品	t	鉱生	62.2	49.7	22.9
強化製品(型物)	t	建	2.8	2.4	3.0
浄化槽	個	建	12.1	9.7	11.5
中空成形用器	t	鉱生	33.8	43.4	6.9
他のプラスチック製品	t	鉱生	97.7	72.8	81.0
パルプ・紙・紙加工品工業			74.0	83.8	147.2

	単 位	特殊分類 格 付	生 産 指 数 付加価値額ウエイト	出 荷 指 数 出荷額ウエイト	在 庫 指 数 在庫額ウエイト
薄葉紙	t	そ生	13.4	11.0	36.5
雑種紙	t	鋳生	3.9	4.7	15.3
板紙	t	鋳生	15.5	40.4	88.5
段ボールシート	千m2	鋳生	23.0	5.0	4.4
段ボール箱	千m2	鋳生	18.2	22.7	2.5
繊維工業			855.1	756.7	955.3
合繊糸	t	鋳生	3.7	2.3	-
絹織物	m2	鋳生	1.8	1.1	3.5
人絹織物	m2	鋳生	37.7	20.1	10.4
合成繊維織物	m2	鋳生	379.8	429.2	336.1
ニット生地	kg	鋳生	16.6	13.2	2.9
織物染色整理	千m2	鋳生	168.4	107.3	72.8
ニット生地染色整理	千m2	鋳生	44.1	33.4	22.6
漁網・陸上網	kg	資	6.6	8.7	311.0
レース生地	m2	鋳生	3.3	2.6	69.5
組ひも	kg	鋳生	10.1	5.0	-
細幅織物	kg	鋳生	9.4	6.8	25.2
不織布	kg	鋳生	18.2	24.7	-
織物外衣	点	非耐消	8.2	3.6	-
ニット外衣	デカ	非耐消	6.1	3.7	-
化学繊維	t	鋳生	141.1	95.0	101.3
食料品工業			750.6	685.2	626.3
牛肉	t	非耐消	95.1	57.2	-
豚肉	t	非耐消	36.7	22.1	-
肉製品	t	非耐消	32.5	34.3	113.0
乳製品	t	非耐消	115.8	153.1	-
水産練製品	t	非耐消	145.2	148.8	-
味噌	t	非耐消	10.2	7.3	362.0
醤油	kl	非耐消	13.4	9.0	-
製粉	t	鋳生	10.8	17.5	151.3
食パン	t	非耐消	10.7	5.9	-
菓子類	千円	非耐消	165.2	139.8	-
清酒	kl	非耐消	103.7	82.0	-
冷凍食品	kg	非耐消	11.3	8.2	-
その他の工業			1,124.4	777.0	555.8
金属製家具	m2	資	681.5	479.4	453.8

	単 位	特殊分類 格 付	生 産 指 数 付加価値額ウエイト	出 荷 指 数 出荷額ウエイト	在 庫 指 数 在庫額ウエイト
舗装材	t	建	19.3	21.2	-
漆器	万円	耐消	182.1	114.5	-
普通合板	m3	建	170.9	120.9	102.0
印刷製品	百万円	そ生	70.6	41.0	-
鉱業			0.3	0.2	-
ろう石	t	鉱生	0.1	0.1	-
けい砂	t	鉱生	0.2	0.1	-

(注) 特殊分類名称

資……………資本財
建……………建設財

耐消……………耐久消費財
非耐消……………非耐久消費財

鉱生……………鉱工業生産財
そ生……………その他用生産財

2 鋳工業生産の動向

(1) 本県の動向

①生産

令和2年の本県鋳工業生産指数（平成27年＝100）は、82.8となり、前年比▲17.6%と3年連続の低下となった。

生産指数の年間推移を四半期別の前期比（季節調整済指数）で見ると、Ⅰ期は▲3.9%低下、Ⅱ期は▲8.3%低下、Ⅲ期は▲2.7%低下、Ⅳ期は4.2%上昇した。（表1参照）

業種別に生産指数の前年比をみると、鉄鋼業（7.0%）の1業種が上昇した。その他、非鉄金属工業（▲17.0%）、金属製品工業（▲13.0%）、汎用機械工業（▲20.2%）、生産用機械工業（▲23.3%）、業務用機械工業（▲59.6%）、電気機械器具工業（▲8.9%）、情報通信機械器具・電子部品・デバイス工業（▲12.3%）、輸送機械工業（▲20.1%）、窯業・土石製品工業（▲35.6%）、化学工業（▲15.9%）、プラスチック製品工業（▲8.1%）、パルプ・紙・紙加工品工業（▲12.1%）、繊維工業（▲20.7%）、食料品工業（▲16.2%）、その他工業（▲15.1%）、鋳業（▲14.6%）の16業種は低下した。（表2参照）

寄与度で見ると、鉄鋼業が上昇に寄与したものの、その他はすべて低下に寄与している。（図4参照）

②出荷

出荷指数は、79.8となり、前年比▲17.8%の低下と3年連続の低下となった。

年間推移を四半期別の前期比（季節調整済指数）で見ると、Ⅰ期は▲3.4%低下、Ⅱ期は▲7.0%低下、Ⅲ期は▲4.9%低下、Ⅳ期は3.2%上昇した。（表1参照）

③在庫

在庫指数は、74.3となり、前年比▲19.5%低下と2年ぶりの低下となった。

年間推移を四半期別の前期比（季節調整済指数）で見ると、Ⅰ期は▲11.1%低下、Ⅱ期は3.0%上昇、Ⅲ期は▲14.6%低下、Ⅳ期は▲9.1%低下した。（表1参照）

表1 年次別、四半期別鉱工業指数及び前年(期)比

(平成27年=100)

区 分	項目 年(期)	生 産		出 荷		在 庫	
		指数	前年(期)比(%)	指数	前年(期)比(%)	指数	前年(期)比(%)
石 川 県	平成28年	102.5	2.5	101.2	1.2	103.6	3.6
	29年	108.4	5.8	109.9	8.6	111.1	7.2
	30年	106.5	▲ 1.8	105.7	▲ 3.8	87.0	▲ 21.7
	令和1年	100.5	▲ 5.6	97.1	▲ 8.1	92.3	6.1
	2年	82.8	▲ 17.6	79.8	▲ 17.8	74.3	▲ 19.5
	2年 I 期	88.4	▲ 3.9	85.5	▲ 3.4	80.2	▲ 11.1
	II 期	81.1	▲ 8.3	79.5	▲ 7.0	82.6	3.0
	III 期	78.9	▲ 2.7	75.6	▲ 4.9	70.5	▲ 14.6
	IV 期	82.2	4.2	78.0	3.2	64.1	▲ 9.1
全 国	平成28年	100.0	0.0	99.7	▲ 0.3	94.9	▲ 3.2
	29年	103.1	3.1	102.2	2.5	98.8	4.1
	30年	104.2	1.1	103.0	0.8	100.5	1.7
	令和1年	101.1	▲ 3.0	100.2	▲ 2.7	101.7	1.2
	2年	90.6	▲ 10.4	89.6	▲ 10.6	93.2	▲ 8.4
	2年 I 期	98.0	0.0	96.8	▲ 0.5	105.1	1.1
	II 期	81.5	▲ 16.8	80.4	▲ 16.9	100.8	▲ 4.1
	III 期	88.8	9.0	87.8	9.2	97.6	▲ 3.2
	IV 期	93.9	5.7	93.0	5.9	96.0	▲ 1.6

(注) 年指数は原指数、期指数は季節調整済指数である。

図1 四半期別鉱工業指数の推移(生産)

(平成27年=100)

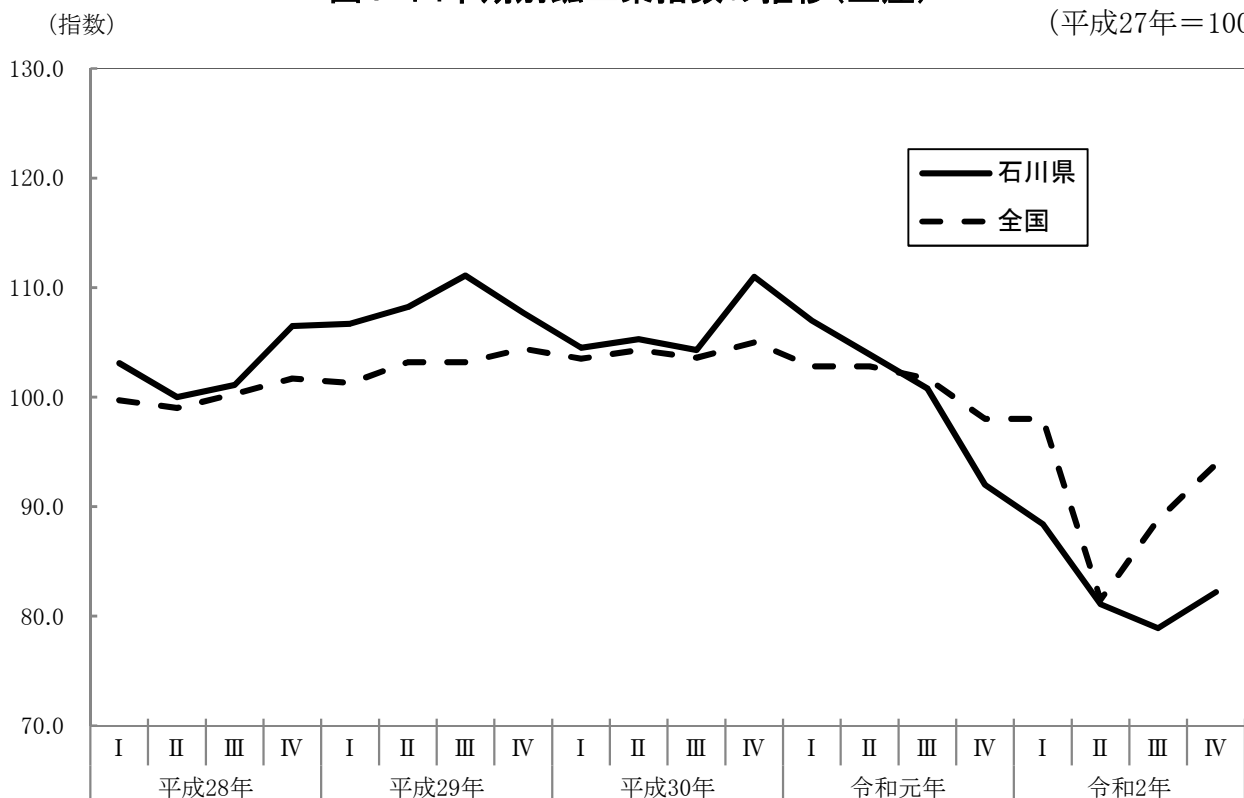


図2 四半期別鉱工業指数の推移(出荷)

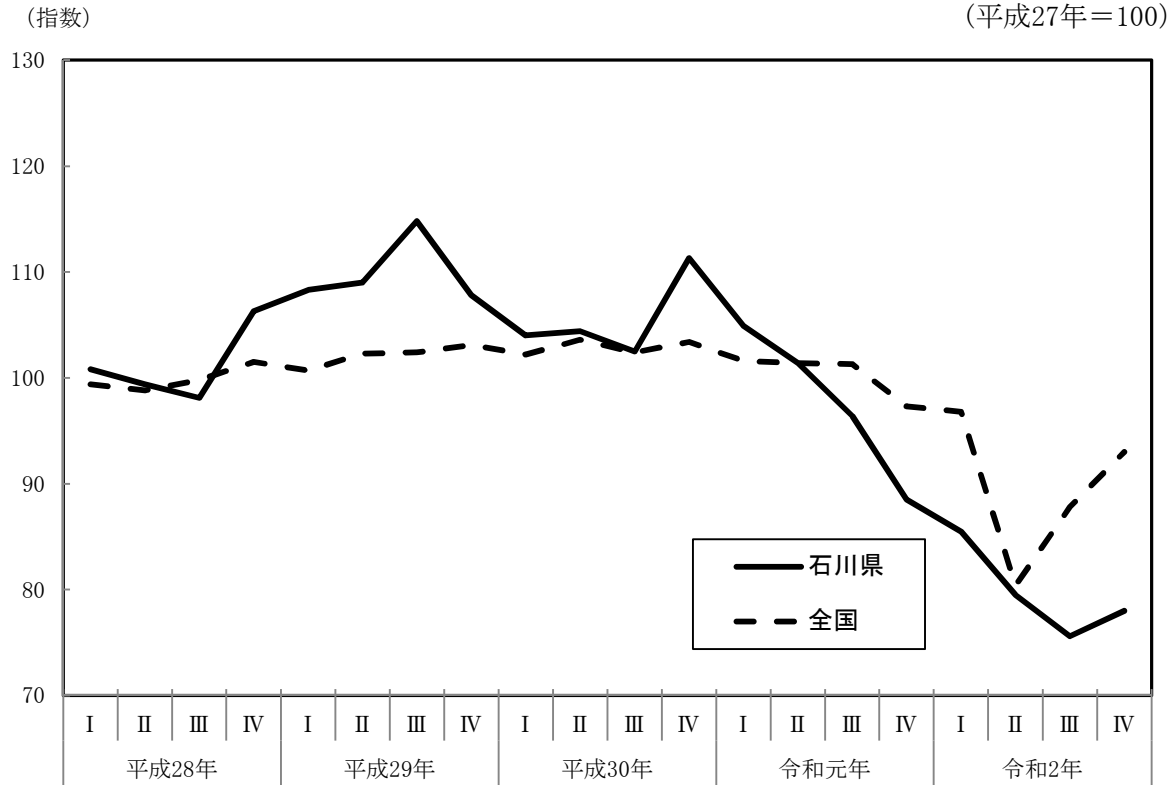


図3 四半期別鉱工業指数の推移(在庫)

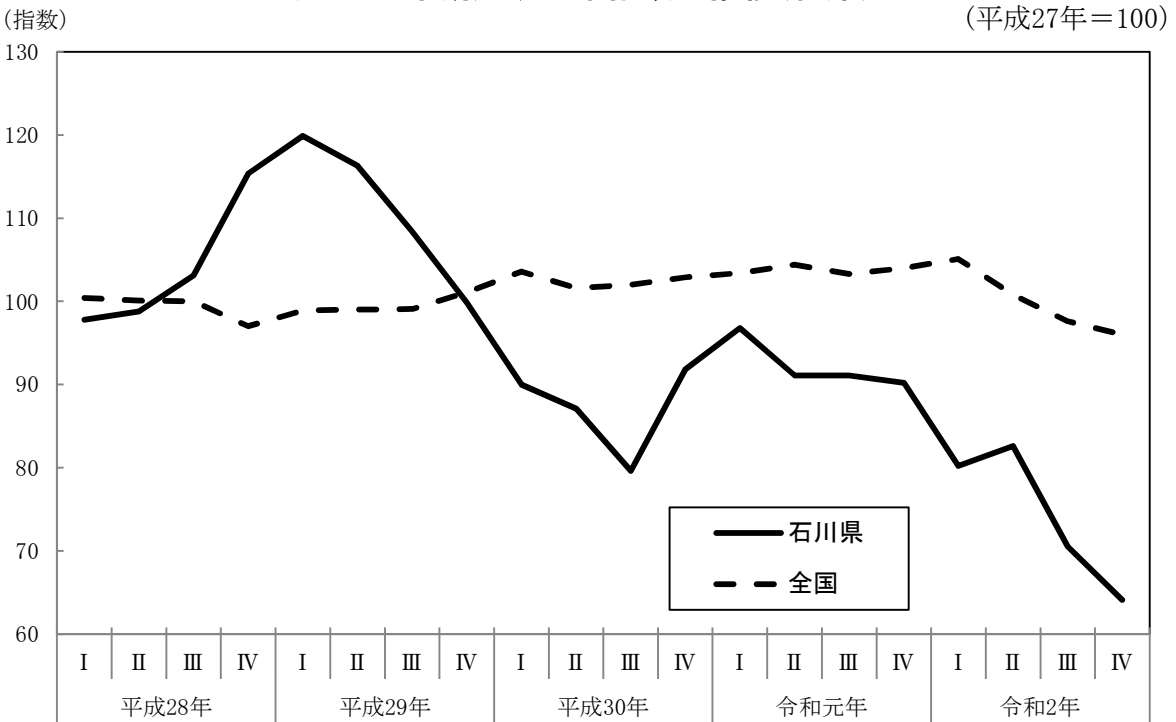
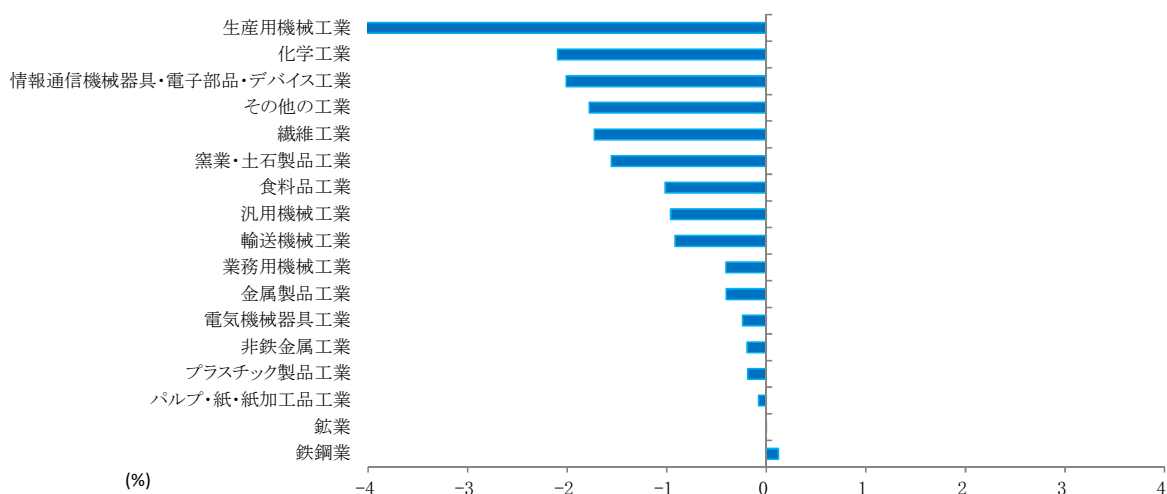


図4 鉱工業生産の前年比に対する業種別寄与度



(注)寄与度とは、総合の増減分に対してその内訳である業種の増減分がどれだけであったかを示したもの

表2 業種別、年次別、四半期別生産指数及び前年(期)比

(平成27年=100)

項目 年(期)	生産指数											
	令和 元年	IV期	令和 2年	前年比 (%)	I期	前期比 (%)	II期	前期比 (%)	III期	前期比 (%)	IV期	前期比 (%)
鉱工業総合	100.5	92.0	82.8	▲ 17.6	88.4	▲ 3.9	81.1	▲ 8.3	78.9	▲ 2.7	82.2	4.2
製造工業	100.5	92.0	82.8	▲ 17.6	88.4	▲ 3.9	81.1	▲ 8.3	78.9	▲ 2.7	82.2	4.2
鉄鋼業	107.7	103.9	115.2	7.0	117.3	12.9	114.0	▲ 2.8	112.7	▲ 1.1	116.8	3.6
非鉄金属工業	98.7	96.6	81.9	▲ 17.0	87.1	▲ 9.8	81.0	▲ 7.0	80.5	▲ 0.6	77.8	▲ 3.4
金属製品工業	86.6	82.7	75.3	▲ 13.0	79.6	▲ 3.7	72.4	▲ 9.0	72.7	0.4	76.6	5.4
機械工業	92.5	81.8	75.3	▲ 18.6	81.9	0.1	76.9	▲ 6.1	72.0	▲ 6.4	70.4	▲ 2.2
汎用・生産用・ 業務用機械工業	103.7	90.9	79.1	▲ 23.7	91.8	1.0	81.8	▲ 10.9	70.8	▲ 13.4	72.1	1.8
汎用機械工業	128.4	117.5	102.5	▲ 20.2	121.8	3.7	101.5	▲ 16.7	92.3	▲ 9.1	93.5	1.3
生産用機械工業	98.8	85.5	75.8	▲ 23.3	87.0	1.8	78.8	▲ 9.4	67.5	▲ 14.3	69.9	3.6
業務用機械工業	100.1	89.7	40.4	▲ 59.6	56.9	▲ 36.6	49.8	▲ 12.5	29.8	▲ 40.2	27.7	▲ 7.0
電気機械工業	79.6	71.4	70.2	▲ 11.8	71.2	▲ 0.3	71.0	▲ 0.3	71.2	0.3	66.3	▲ 6.9
電気機械器具工業	106.3	103.3	96.8	▲ 8.9	100.6	▲ 2.6	102.3	1.7	93.5	▲ 8.6	90.2	▲ 3.5
情報通信機械器具・ 電子部品・デバイス工業	76.4	68.1	67.0	▲ 12.3	67.4	▲ 1.0	67.3	▲ 0.1	68.6	1.9	63.7	▲ 7.1
輸送機械工業	104.8	99.2	83.7	▲ 20.1	94.7	▲ 4.5	80.4	▲ 15.1	75.2	▲ 6.5	82.8	10.1
窯業・土石製品工業	118.8	99.7	76.5	▲ 35.6	89.8	▲ 9.9	61.7	▲ 31.3	68.3	10.7	82.6	20.9
化学工業	162.7	141.2	136.9	▲ 15.9	128.1	▲ 9.3	128.7	0.5	132.0	2.6	162.1	22.8
プラスチック製品工業	92.4	91.3	84.9	▲ 8.1	88.8	▲ 2.7	83.8	▲ 5.6	82.1	▲ 2.0	84.7	3.2
パルプ・紙・紙加工品工業	88.7	86.5	78.0	▲ 12.1	86.4	▲ 0.1	75.9	▲ 12.2	73.3	▲ 3.4	76.5	4.4
繊維工業	98.3	97.5	78.0	▲ 20.7	87.8	▲ 9.9	81.8	▲ 6.8	69.1	▲ 15.5	71.6	3.6
食料品工業	83.9	78.6	70.3	▲ 16.2	72.9	▲ 7.3	64.2	▲ 11.9	69.6	8.4	73.3	5.3
その他の工業	105.1	105.5	89.2	▲ 15.1	98.9	▲ 6.3	81.5	▲ 17.6	85.2	4.5	91.0	6.8
鉱業	95.7	83.5	81.7	▲ 14.6	103.1	23.5	77.1	▲ 25.2	76.8	▲ 0.4	79.8	3.9

(注) 年指数は原指数、期指数は季節調整済指数である。

(2) 本県の主要業種生産概況

① 機械工業

令和2年の機械工業の生産指数は75.3で、前年比▲18.6%の低下となった。

業種別にみると、汎用・生産用・業務用機械工業79.1（前年比▲23.7%）、電気機械工業70.2（同▲11.8%）、輸送機械工業83.7（同▲20.1%）とすべての業種で低下した。（表3、図5、図6参照）

表3 機械工業生産指数及び前年比

（平成27年=100）

業種	年次 項目	平成28年		平成29年		平成30年		令和元年		令和2年	
		指数	前年比(%)	指数	前年比(%)	指数	前年比(%)	指数	前年比(%)	指数	前年比(%)
機械工業総合		100.7	0.7	112.3	11.5	106.6	▲ 5.1	92.5	▲ 13.2	75.3	▲ 18.6
汎用・生産用・ 業務用機械工業		96.3	▲ 3.7	107.8	11.9	111.9	3.8	103.7	▲ 7.3	79.1	▲ 23.7
汎用機械工業		114.7	14.7	118.7	3.5	123.3	3.9	128.4	4.1	102.5	▲ 20.2
生産用機械工業		92.8	▲ 7.2	105.7	13.9	109.8	3.9	98.8	▲ 10.0	75.8	▲ 23.3
業務用機械工業		91.9	▲ 8.1	106.0	15.3	106.0	0.0	100.1	▲ 5.6	40.4	▲ 59.6
電気機械工業		100.6	0.6	112.6	11.9	98.6	▲ 12.4	79.6	▲ 19.3	70.2	▲ 11.8
電気機械器具工業		101.9	1.9	106.7	4.7	103.5	▲ 3.0	106.3	2.7	96.8	▲ 8.9
情報通信機械器具・ 電子部品・デバイス工業		100.5	0.5	113.3	12.7	98.0	▲ 13.5	76.4	▲ 22.0	67.0	▲ 12.3
輸送機械工業		123.7	23.7	133.7	8.1	123.0	▲ 8.0	104.8	▲ 14.8	83.7	▲ 20.1

② 繊維工業

令和2年の繊維工業の生産指数は78.0で、前年比▲20.7%の低下となった。

部門別でみると、織物総合71.1（前年比▲27.0%）、染色整理94.5（同▲15.6%）とすべての部門で低下した。

繊維工業の主要品目について前年比をみると、すべてが大幅に低下した。（表4、図5、図6参照）

表4 繊維工業主要品目生産指数及び前年比

（平成27年=100）

業種	年次 項目	平成28年		平成29年		平成30年		令和元年		令和2年	
		指数	前年比(%)	指数	前年比(%)	指数	前年比(%)	指数	前年比(%)	指数	前年比(%)
繊維工業		99.3	▲ 0.7	99.9	0.6	98.6	▲ 1.3	98.3	▲ 0.3	78.0	▲ 20.7
織物総合		99.6	▲ 0.4	97.4	▲ 2.2	95.2	▲ 2.3	97.4	2.3	71.1	▲ 27.0
合成繊維織物		98.5	▲ 1.5	96.5	▲ 2.0	93.3	▲ 3.3	94.4	1.2	73.5	▲ 22.1
染色整理		102.6	2.6	110.5	7.7	111.9	1.3	112.0	0.1	94.5	▲ 15.6
織物染色整理		103.7	3.7	107.5	3.7	106.7	▲ 0.7	106.8	0.1	88.9	▲ 16.8
ニット生地染色整理		98.3	▲ 1.7	122.0	24.1	132.1	8.3	131.7	▲ 0.3	116.0	▲ 11.9

図5 四半期別総合・機械工業・繊維工業指数の推移(生産)

(指数)

(平成27年=100)

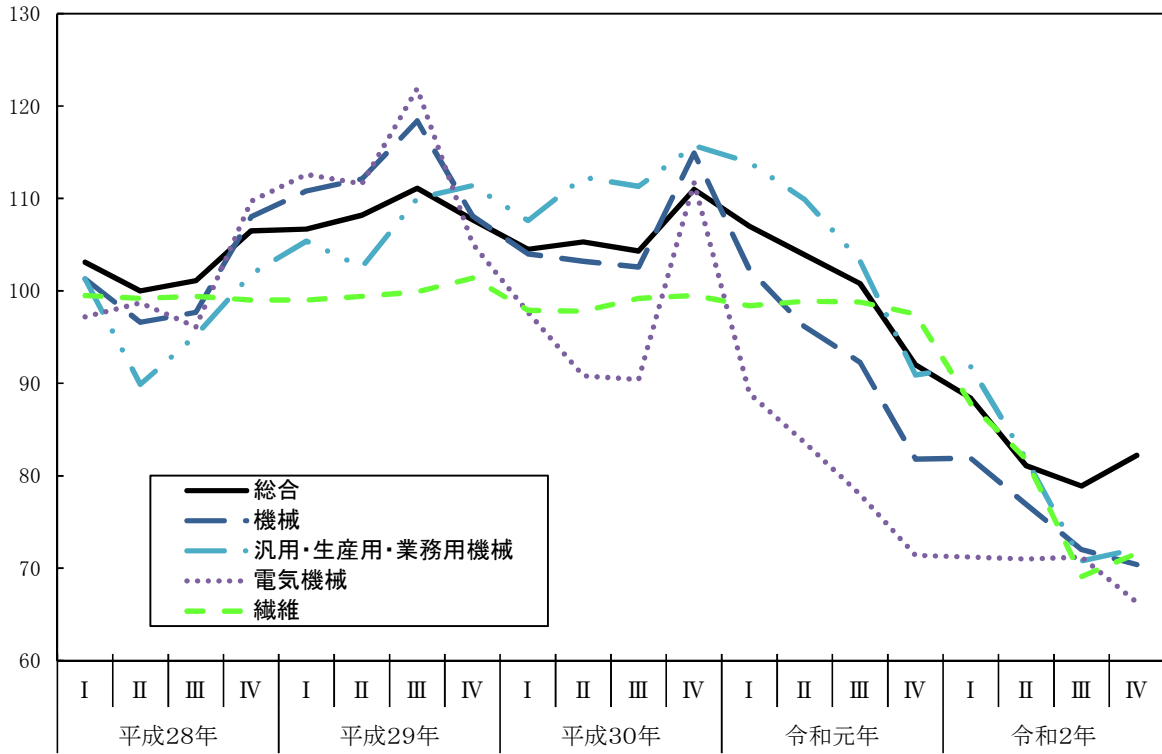


図6 総合・機械工業・繊維工業生産指数前年比の推移

(%)

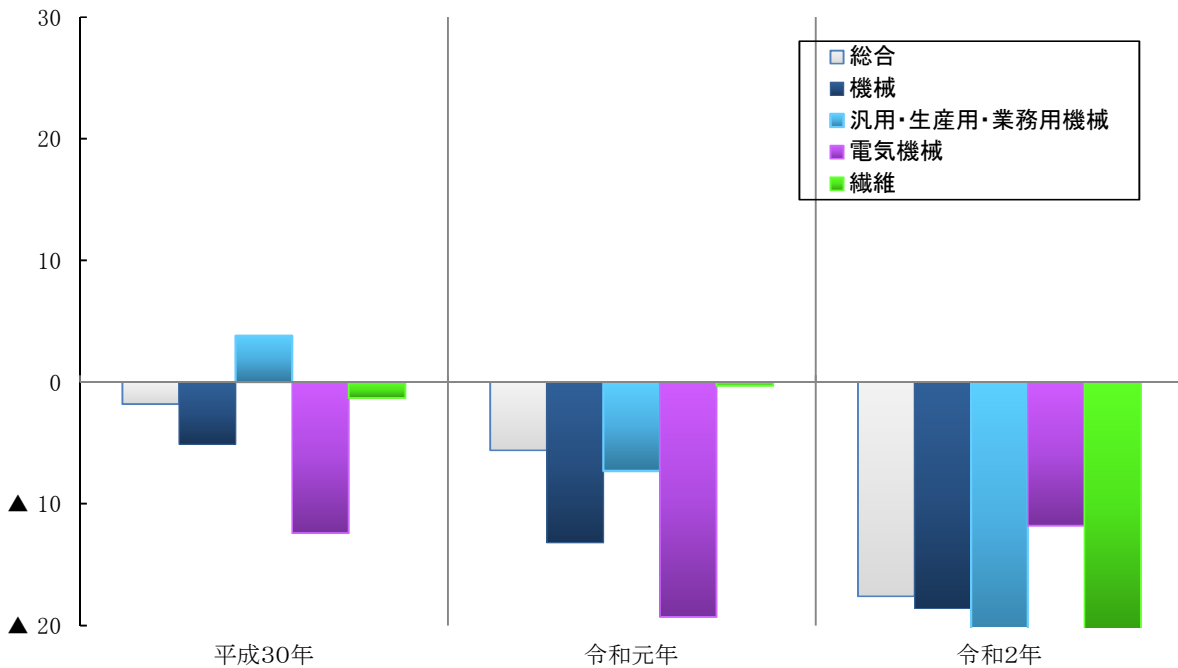


図7 四半期別総合・機械工業・繊維工業指数の推移(出荷)

(指数) (平成27年=100)

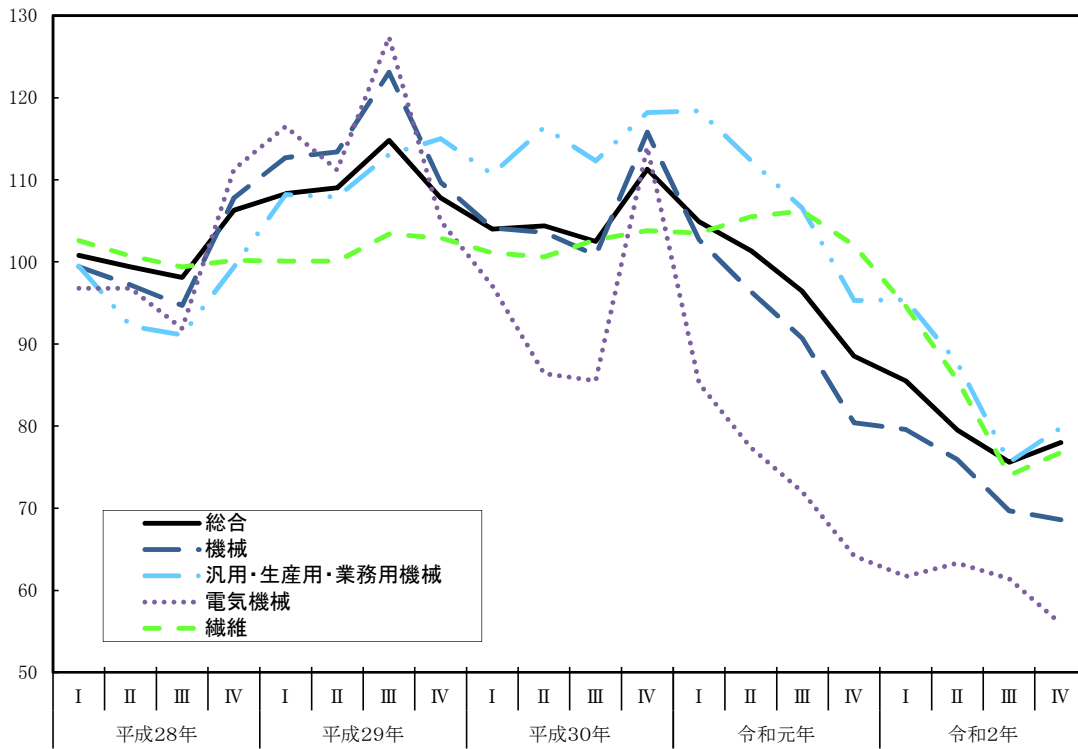
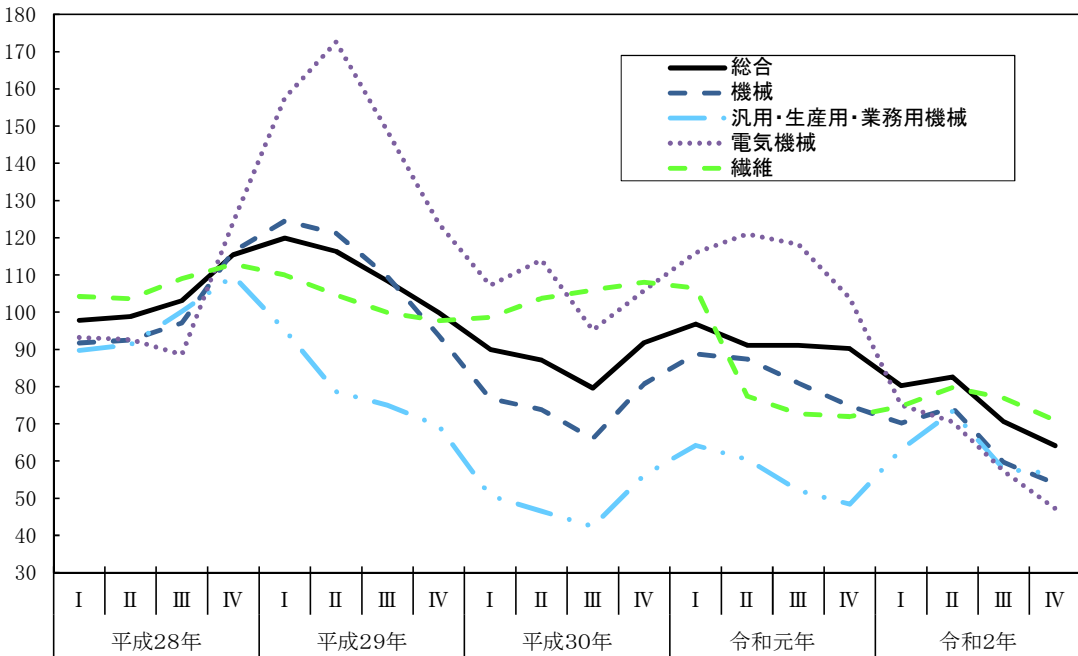


図8 四半期別総合・機械工業・繊維工業指数の推移(在庫)

(指数) (平成27年=100)



③ 特産品工業

令和2年の主な特産品の生産指数をみると、陶磁器58.2(同▲32.2%)、漆器56.9(同▲33.1%)、けいそう土・同製品70.9(前年比▲22.9%)、打はく62.8(同▲30.1%)はいずれも低下した。
(表5、図9参照)

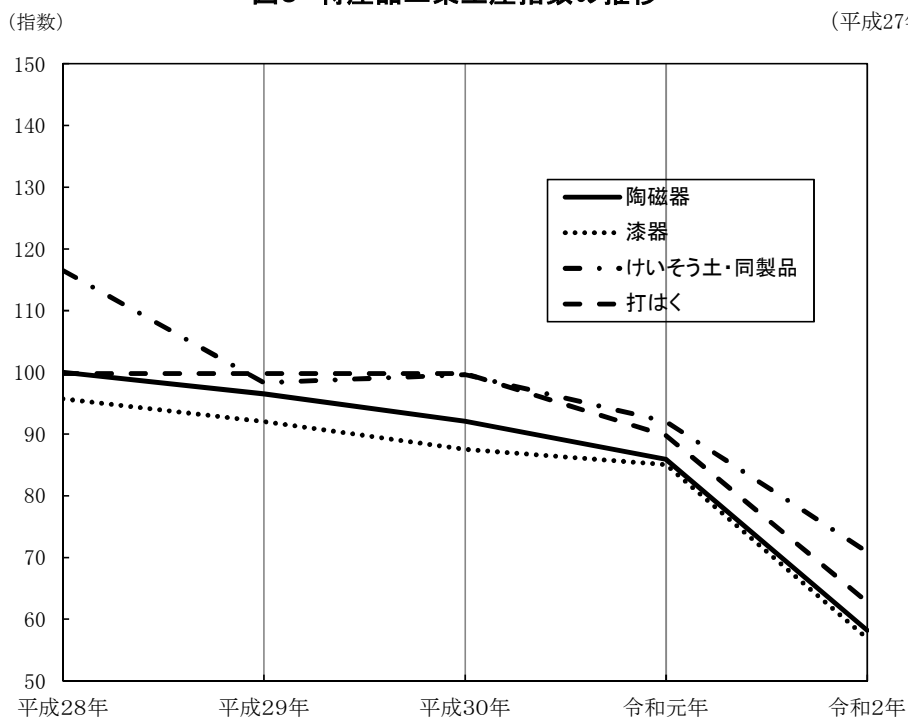
表5 特産品工業生産指数及び前年比

(平成27年=100)

業種	平成28年		平成29年		平成30年		令和元年		令和2年	
	指数	前年比(%)	指数	前年比(%)	指数	前年比(%)	指数	前年比(%)	指数	前年比(%)
陶磁器	100.0	0.0	96.5	▲ 3.5	92.1	▲ 4.6	85.9	▲ 6.7	58.2	▲ 32.2
漆器	95.7	▲ 4.3	92.0	▲ 3.9	87.5	▲ 4.9	85.0	▲ 2.9	56.9	▲ 33.1
けいそう土・同製品	116.5	16.5	98.3	▲ 15.6	99.6	1.3	92.0	▲ 7.6	70.9	▲ 22.9
打はく	99.8	▲ 0.2	99.8	0.0	99.8	0.0	89.8	▲ 10.0	62.8	▲ 30.1

図9 特産品工業生産指数の推移

(平成27年=100)



(3)特殊分類（財別）鉱工業生産の動向

① 最終需要財

投資財の令和2年の生産指数は84.9で、前年比▲18.4%の低下となった。

投資財のうち、資本財は82.6（前年比▲19.7%）の低下、建設財は98.3（同▲11.2%）の低下となった。

また、消費財の生産指数は99.5で前年比▲17.2%の低下となった。（表6参照）

② 生産財

生産財の令和2年の生産指数は73.7で、前年比▲17.1%の低下となった。

生産財のウェイトの大部分を占める鉱工業生産財は73.5で、前年比▲17.2%の低下となった。（表6参照）

表6 特殊分類鉱工業生産指数及び前年比

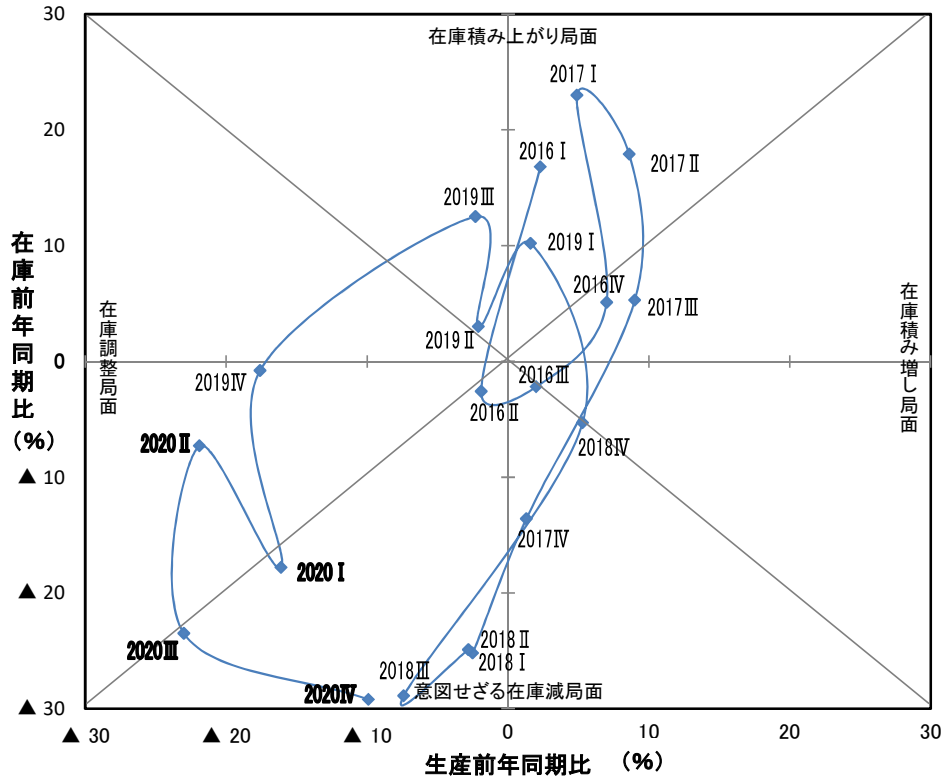
(平成27年=100)

財別	年次 項目	平成28年		平成29年		平成30年		令和元年		令和2年	
		指数	前年比(%)	指数	前年比(%)	指数	前年比(%)	指数	前年比(%)	指数	前年比(%)
鉱工業総合		102.5	2.5	108.4	5.8	106.5	▲1.8	100.5	▲5.6	82.8	▲17.6
最終需要財		102.9	2.9	107.4	4.4	110.4	2.8	108.9	▲1.4	89.3	▲18.0
投資財		99.9	▲0.1	107.7	7.8	109.1	1.3	104.0	▲4.7	84.9	▲18.4
資本財		98.8	▲1.2	107.2	8.5	109.2	1.9	102.9	▲5.8	82.6	▲19.7
建設財		106.3	6.3	110.6	4.0	108.5	▲1.9	110.7	2.0	98.3	▲11.2
消費財		109.8	9.8	106.6	▲2.9	113.5	6.5	120.2	5.9	99.5	▲17.2
耐久消費財		95.3	▲4.7	91.0	▲4.5	86.2	▲5.3	84.1	▲2.4	57.1	▲32.1
非耐久消費財		111.6	11.6	108.5	▲2.8	116.7	7.6	124.5	6.7	104.5	▲16.1
生産財		101.8	1.8	109.7	7.8	101.0	▲7.9	88.9	▲12.0	73.7	▲17.1
鉱工業生産財		101.9	1.9	110.0	7.9	101.1	▲8.1	88.8	▲12.2	73.5	▲17.2
その他生産財		96.8	▲3.2	99.7	3.0	94.7	▲5.0	91.6	▲3.3	82.7	▲9.7

(4) 在庫循環図から見た景気動向

令和2年(2020年)の生産と在庫の関係在庫循環図でみると、令和2年1~3月(2020年Ⅰ期)は「意図せざる在庫減局面」であったが、令和2年4~6月(2020年Ⅱ期)は「在庫調整局面」に推移し、令和2年7~9月(2020年Ⅲ期)には「意図せざる在庫減局面」に推移し、令和2年10月~12月(2020年Ⅳ期)は引き続き「意図せざる在庫減局面」に位置している。(図10参照)

図10 在庫循環図



在庫局面の意味

在庫調整局面

在庫過剰のため、減産し在庫を減らす。

意図せざる在庫減局面

需要が回復し始めると、最初は生産が追いつかず在庫が減少する。

在庫積み増し局面

需要が供給より多くなると、生産を拡大し、在庫を積み増して需要に対応する。

在庫積み上がり局面

供給が需要より多くなると、在庫過剰になり在庫の積み上がりが起きる。

3 鉱工業指数表

(1) 業種分

① 生産(原指数)

年次及び月次	鉱工業 総合	製造工業								
		製造工業	鉄鋼業	非鉄金属 工業	金属製品 工業	機械工業	汎用・ 生産用・ 業務用機械	汎用 機械	生産用 機械	業務用 機械
ウ エ イ ト	10000.0	9999.7	159.7	115.8	357.8	5124.3	2286.4	373.0	1845.1	68.3
平成 28 年 平均	102.5	102.5	92.1	100.4	98.3	100.7	96.3	114.7	92.8	91.9
29	108.4	108.4	91.2	106.3	91.4	112.3	107.8	118.7	105.7	106.0
30	106.5	106.5	105.4	100.1	89.9	106.6	111.9	123.3	109.8	106.0
令和 元 年	100.5	100.5	107.7	98.7	86.6	92.5	103.7	128.4	98.8	100.1
2	82.8	82.8	115.2	81.9	75.3	75.3	79.1	102.5	75.8	40.4
平成 28 年 1 月	98.8	98.8	80.8	94.0	93.1	97.6	95.2	114.2	91.9	81.1
2	98.3	98.3	91.4	104.4	86.3	98.2	100.4	102.7	100.3	90.2
3	110.9	110.9	86.8	106.1	93.7	112.6	114.3	124.3	113.2	88.9
4	95.2	95.2	98.9	95.3	87.5	87.2	86.6	106.2	82.9	80.7
5	86.0	86.0	84.9	89.3	81.4	81.4	70.3	95.5	64.7	85.4
6	106.0	106.0	107.2	97.7	172.8	102.0	106.4	115.1	105.2	88.7
7	100.1	100.1	95.2	93.7	91.0	90.9	86.5	133.4	76.7	97.4
8	91.5	91.5	90.1	95.7	88.0	89.4	85.3	94.7	82.8	102.0
9	107.2	107.2	92.3	104.6	91.7	111.4	100.4	114.6	97.3	106.1
10	111.4	111.4	102.1	111.2	100.7	113.2	108.4	126.5	105.5	87.6
11	115.7	115.7	88.7	111.6	99.2	111.7	102.2	121.1	97.9	114.6
12	108.3	108.3	86.9	100.7	94.0	112.3	100.0	128.6	95.0	79.8
平成 29 年 1 月	98.4	98.4	77.8	104.8	90.9	103.5	93.1	110.9	89.9	82.1
2	105.4	105.5	96.6	110.0	91.1	113.5	115.0	107.9	116.6	111.2
3	119.3	119.3	90.1	117.4	97.7	125.2	128.5	135.0	127.9	110.6
4	100.8	100.8	87.3	105.9	84.3	100.6	96.8	104.3	95.8	82.6
5	92.9	92.9	87.5	94.2	86.2	94.5	89.0	99.7	86.4	100.4
6	117.9	117.9	93.3	105.9	94.9	120.2	113.1	116.9	111.8	128.1
7	106.3	106.3	94.2	100.3	95.6	106.2	98.6	140.6	90.3	93.8
8	108.5	108.5	92.3	99.2	90.7	119.8	99.5	110.2	96.7	115.1
9	111.1	111.1	98.5	108.3	87.4	123.4	115.9	124.0	115.0	96.9
10	116.0	116.0	106.4	112.1	96.7	125.2	125.4	130.7	125.0	106.7
11	113.9	113.9	87.5	112.3	96.0	108.5	108.4	128.4	104.1	114.9
12	110.0	110.0	82.3	104.9	84.9	106.5	110.4	115.8	108.6	129.5
平成 30 年 1 月	99.9	99.9	91.2	93.0	82.4	99.0	106.0	131.2	100.7	113.0
2	97.6	97.6	87.8	96.1	90.2	95.1	105.4	101.0	106.4	102.9
3	117.6	117.6	94.6	108.3	90.1	124.6	129.2	145.0	127.5	90.0
4	99.3	99.3	103.8	105.3	93.1	90.3	96.7	119.0	92.1	96.1
5	93.6	93.6	104.8	96.9	89.0	93.4	105.3	114.0	103.0	117.7
6	110.2	110.2	113.8	98.0	93.0	106.6	125.5	123.2	127.1	94.7
7	100.7	100.7	107.2	98.0	90.9	95.6	101.3	149.7	91.5	103.9
8	93.8	93.8	110.9	88.2	81.9	92.8	98.1	101.9	96.7	116.1
9	107.2	107.2	108.0	92.4	92.4	109.9	115.0	111.8	116.5	90.5
10	121.4	121.4	100.7	111.4	98.5	133.7	113.3	126.8	109.4	143.9
11	122.8	122.8	124.4	109.0	96.0	120.5	120.8	139.0	117.9	100.5
12	113.6	113.6	117.8	104.2	81.1	117.3	125.9	117.5	128.5	103.1
平成 31 年 1 月	100.4	100.4	81.7	108.3	86.4	103.7	118.6	154.2	112.4	92.4
2	103.2	103.2	117.9	105.4	83.0	94.8	111.3	108.6	112.2	104.5
3	116.5	116.5	115.5	101.1	87.3	109.6	124.4	124.2	125.2	105.0
令和 元 年	99.6	99.6	120.3	100.8	86.8	86.8	97.9	142.7	89.0	91.0
5	92.9	92.9	124.7	89.8	85.5	81.1	98.5	108.1	96.9	91.2
6	104.1	104.1	88.3	91.2	87.0	96.6	115.1	120.6	114.1	113.7
7	104.5	104.5	115.4	98.3	99.6	96.1	108.5	199.2	89.7	119.2
8	88.2	88.2	105.0	81.6	79.2	80.1	84.7	88.7	82.4	125.0
9	102.3	102.3	101.9	99.6	87.5	93.7	103.0	129.3	98.2	89.1
10	104.2	104.2	91.6	107.8	93.3	95.0	99.5	133.3	93.0	90.9
11	94.6	94.6	124.8	102.8	83.6	83.0	87.8	110.9	83.3	84.5
12	96.0	96.0	105.2	97.2	80.0	89.3	94.5	120.6	89.2	94.7
令和 2 年 1 月	84.4	84.4	115.9	86.0	76.3	78.0	85.1	113.5	80.5	54.0
2	86.7	86.7	116.1	87.7	77.3	78.5	84.4	101.0	82.4	48.1
3	97.4	97.4	110.6	95.7	78.3	96.4	120.2	150.7	116.7	50.0
4	83.0	83.0	124.9	87.0	78.7	72.9	80.4	101.4	77.7	36.6
5	69.2	69.2	109.2	65.6	63.4	66.9	75.9	75.4	77.3	39.2
6	79.5	79.5	114.3	79.1	71.7	74.4	83.8	115.4	77.7	76.4
7	78.0	78.0	122.8	81.5	73.3	69.4	66.3	107.1	59.3	32.6
8	67.8	67.8	88.8	68.3	66.0	63.3	54.9	65.3	53.7	33.3
9	81.4	81.4	124.5	78.8	78.4	75.3	73.4	106.0	68.7	22.4
10	84.7	84.7	117.6	88.9	81.4	72.8	66.1	100.5	60.3	34.2
11	88.7	88.7	120.9	80.4	82.8	76.1	74.3	92.8	72.3	27.3
12	92.3	92.3	117.3	83.3	76.5	79.4	84.2	100.5	82.9	30.9

類別鉱工業指数

(平成27年=100)

電気機械	電気機械器具	情報通信・電子部品・デバイス	輸送機械	窯業・土石製品工業	化学工業	プラスチック製品工業	パルプ・紙・紙加工品工業	繊維工業	食品工業	その他の工業	鉱業
2401.9	252.6	2149.3	436.0	370.2	816.1	251.7	74.0	855.1	750.6	1124.4	0.3
100.6	101.9	100.5	123.7	116.7	125.8	97.2	100.6	99.3	96.5	99.7	97.0
112.6	106.7	113.3	133.7	127.2	121.2	95.9	100.0	99.9	95.3	101.8	90.2
98.6	103.5	98.0	123.0	121.5	140.8	96.9	93.4	98.6	91.3	101.5	92.9
79.6	106.3	76.4	104.8	118.8	162.7	92.4	88.7	98.3	83.9	105.1	95.7
70.2	96.8	67.0	83.7	76.5	136.9	84.9	78.0	78.0	70.3	89.2	81.7
96.8	97.9	96.7	114.9	105.7	145.6	91.0	92.2	93.0	81.1	91.0	11.2
91.1	102.0	89.8	125.9	108.0	104.0	97.1	90.5	99.3	88.8	102.0	54.5
105.0	121.5	103.1	145.7	119.4	115.5	108.7	99.9	104.7	98.2	120.7	158.7
83.0	93.0	81.8	114.1	111.7	113.2	92.1	102.1	103.1	101.4	104.7	98.5
89.1	89.6	89.0	97.5	92.7	97.4	91.0	94.1	96.6	87.8	86.9	110.5
93.9	91.8	94.2	123.1	118.8	119.5	108.0	109.2	102.3	95.8	98.7	96.9
89.6	104.8	87.8	121.0	130.6	154.7	101.5	104.1	101.0	100.8	94.9	96.7
89.2	105.7	87.2	112.3	100.5	93.8	92.8	100.7	92.5	94.5	93.8	96.3
117.6	102.2	119.4	134.8	123.7	116.0	98.6	102.7	102.2	91.7	100.3	103.9
113.7	106.4	114.6	136.0	129.8	158.1	91.3	100.6	96.0	91.6	98.4	90.6
116.6	100.3	118.5	134.8	128.9	191.2	100.4	104.6	103.5	107.1	103.2	163.7
121.8	107.8	123.5	123.7	130.4	100.2	94.3	106.8	97.1	118.7	102.0	82.7
111.4	98.1	112.9	114.5	109.4	114.8	89.2	88.6	93.3	78.8	84.0	8.2
108.9	95.0	110.6	131.1	129.1	92.8	94.1	91.7	96.1	83.7	100.5	47.1
114.6	114.5	114.6	166.6	144.9	111.6	106.9	103.9	105.7	100.3	127.4	133.6
96.9	88.6	97.9	140.4	129.1	108.7	95.3	102.8	99.9	97.2	97.4	145.8
89.9	98.4	88.9	148.5	107.0	85.4	88.7	95.6	97.8	89.0	88.6	72.0
116.7	91.9	119.6	177.2	133.8	183.0	102.5	102.7	105.0	94.9	96.2	94.5
104.1	98.0	104.8	156.9	130.0	139.3	92.6	100.1	99.6	97.8	95.3	95.4
134.4	98.8	138.6	145.7	107.3	95.2	84.6	97.2	95.1	93.5	102.2	94.0
134.1	100.5	138.0	104.2	131.3	82.7	99.2	97.3	101.8	91.5	102.5	97.0
128.0	166.2	123.5	109.0	135.8	105.8	99.3	108.6	100.7	94.5	112.8	117.5
109.6	114.3	109.0	102.6	142.0	180.5	98.7	104.1	103.4	105.8	108.5	107.8
102.6	116.1	101.0	107.1	126.7	154.0	100.2	107.8	100.1	116.5	106.6	68.9
92.8	100.3	91.9	96.8	101.6	156.4	89.7	84.2	94.2	77.3	93.0	9.7
84.2	102.6	82.0	101.9	97.1	133.5	97.6	84.9	90.8	76.0	107.6	25.6
116.8	115.2	117.0	143.8	138.2	111.2	105.2	92.5	105.1	95.3	125.3	100.3
79.9	93.2	78.3	114.3	124.0	152.0	94.2	104.1	98.8	95.6	98.6	100.9
78.3	89.7	77.0	114.6	112.8	91.4	82.9	89.5	96.8	87.3	93.4	94.8
84.5	89.8	83.9	128.8	130.4	192.2	92.6	89.5	100.5	90.6	92.7	97.6
84.1	108.6	81.2	128.5	117.2	151.2	100.6	95.9	101.6	90.6	90.6	132.8
82.1	97.2	80.3	124.3	110.7	93.4	93.8	89.3	95.7	91.1	96.0	83.0
103.1	104.5	102.9	120.4	120.3	148.0	95.1	85.6	98.1	82.5	94.7	89.2
150.7	118.1	154.5	147.2	137.9	125.2	111.3	106.6	103.1	93.1	104.4	110.9
118.1	108.4	119.3	132.4	137.7	204.9	104.3	101.7	101.1	103.9	112.9	131.5
108.1	114.4	107.4	122.7	129.7	129.7	95.6	97.0	97.9	112.5	108.3	138.2
89.0	109.0	86.6	106.0	105.4	129.7	91.2	81.9	93.3	75.8	94.0	39.2
76.8	112.3	72.7	107.0	122.7	177.0	89.5	90.8	94.4	78.0	112.8	55.7
95.2	110.0	93.4	111.2	140.2	210.2	94.8	87.7	100.1	86.0	123.0	87.9
74.6	109.9	70.5	95.7	127.8	167.4	92.5	92.0	98.9	95.0	106.2	87.9
61.8	96.1	57.8	95.7	117.4	166.5	88.8	81.5	98.1	81.3	88.6	140.5
78.8	92.1	77.3	97.2	131.0	197.0	97.4	87.2	100.8	80.1	91.9	119.9
81.9	110.3	78.6	109.0	132.7	170.1	100.4	92.9	106.1	87.0	98.7	114.0
72.8	93.2	70.4	95.3	106.5	117.0	80.7	78.3	93.0	81.8	102.3	123.3
78.1	109.9	74.4	130.8	123.1	175.6	91.2	90.9	97.6	76.6	110.1	86.7
85.8	109.1	83.1	121.9	133.4	173.2	92.9	95.1	103.5	79.0	112.0	85.4
76.6	111.1	72.6	92.9	103.8	143.3	96.7	93.8	98.7	88.1	108.2	124.8
83.3	113.0	79.8	95.4	81.9	125.1	93.1	92.6	95.0	98.2	113.9	83.4
68.3	101.0	64.4	94.6	80.2	115.4	86.9	75.3	88.5	66.9	99.1	36.5
69.5	105.4	65.2	97.8	96.8	123.9	87.5	86.5	92.9	66.2	101.4	78.3
74.6	106.1	70.9	91.7	94.3	140.1	90.8	85.4	83.6	65.7	109.8	97.7
65.5	99.6	61.5	75.0	76.0	154.6	93.7	81.0	89.9	64.2	79.2	93.0
57.5	80.0	54.9	71.0	42.7	91.9	71.5	69.3	79.0	56.7	68.7	74.8
64.6	101.9	60.2	79.6	58.9	143.4	80.6	72.4	78.7	65.6	71.1	82.2
70.3	104.8	66.2	81.2	52.1	143.9	80.1	78.2	71.9	74.9	78.9	79.2
70.9	88.3	68.8	65.0	63.4	87.6	72.5	66.1	63.7	64.3	77.5	84.8
75.3	87.3	73.8	85.8	81.2	138.1	85.7	71.3	64.7	65.0	86.5	76.9
75.7	96.0	73.3	91.7	91.2	147.7	93.5	82.6	73.3	78.3	98.6	106.6
75.8	87.7	74.4	87.6	90.6	170.1	87.4	81.3	74.7	82.6	100.2	78.1
74.2	103.5	70.7	82.9	90.0	186.0	88.8	87.1	74.6	93.4	99.9	91.7

(1) 業種分

① 生産(季節調整済指数)

月次	鉱工業 総合	製造工業	鉄鋼業	非鉄金属 工業	金属製品 工業	機械工業	汎用・ 生産用・ 業務用機械			
							汎用 機械	生産用 機械	業務用 機械	業務用 機械
ウ エ イ ト	10000.0	9999.7	159.7	115.8	357.8	5124.3	2286.4	373.0	1845.1	68.3
平成 28 年										
1 月	108.0	108.1	92.2	94.8	98.4	106.0	107.1	126.3	104.4	83.9
2	101.4	101.4	92.9	95.2	94.5	99.3	99.7	111.1	97.4	121.4
3	99.8	99.8	85.9	99.6	94.6	98.5	97.1	110.4	94.1	85.1
4	100.9	100.9	95.0	96.5	93.7	98.3	95.2	108.7	92.4	95.1
5	99.0	99.0	93.4	102.3	86.4	95.8	81.2	108.5	75.7	93.0
6	100.0	100.0	96.2	98.7	163.3	95.6	93.4	116.4	89.9	77.9
7	102.7	102.7	95.4	97.0	88.1	96.7	92.0	116.3	86.5	96.1
8	99.2	99.2	94.5	102.2	87.0	97.3	97.5	116.7	94.5	97.3
9	101.3	101.3	89.7	101.6	91.2	99.1	96.2	110.8	91.8	104.0
10	104.8	104.8	94.3	106.1	94.8	104.3	99.6	120.8	95.9	94.4
11	109.3	109.3	88.7	105.5	92.9	108.8	103.8	116.3	100.9	108.7
12	105.5	105.5	91.5	102.1	96.8	110.8	102.1	123.2	98.1	85.0
平成 29 年										
1 月	105.4	105.4	87.5	103.0	93.2	109.8	102.0	117.8	99.2	85.6
2	107.3	107.3	92.6	108.0	94.4	112.7	106.4	113.6	105.7	97.3
3	107.3	107.3	89.7	109.3	97.9	109.8	107.8	119.4	105.3	105.1
4	107.7	107.7	85.7	109.4	93.0	113.5	105.3	110.2	104.7	94.7
5	105.9	105.9	94.3	104.7	88.9	109.7	101.8	110.9	100.1	106.4
6	110.9	110.9	84.2	106.9	89.0	113.1	100.7	118.4	96.9	112.3
7	108.9	108.9	93.7	104.0	92.3	113.6	105.7	121.7	103.0	93.3
8	117.4	117.4	95.8	106.1	89.9	129.7	113.3	134.9	110.0	109.2
9	106.9	106.9	97.6	107.3	90.7	112.0	111.1	121.5	108.7	93.4
10	107.3	107.3	95.4	104.5	88.2	112.6	112.3	119.9	110.9	114.6
11	107.6	107.6	88.5	106.5	90.1	105.6	109.8	123.0	106.9	110.1
12	108.3	108.2	88.5	109.0	90.5	106.0	112.2	111.5	111.1	136.0
平成 30 年										
1 月	105.5	105.5	97.3	90.0	84.7	102.4	110.2	129.3	106.2	114.5
2	101.0	100.9	85.8	96.0	91.7	98.6	102.6	111.4	100.6	97.4
3	106.9	106.9	97.8	102.2	91.7	110.9	110.1	130.1	107.0	91.7
4	105.2	105.2	101.1	106.0	96.9	101.4	107.5	124.8	103.7	110.6
5	105.2	105.2	107.2	104.9	91.7	105.1	115.2	123.9	113.7	114.8
6	105.4	105.4	106.2	101.5	88.9	103.0	114.3	128.0	111.4	89.8
7	103.0	103.0	104.7	100.2	86.0	101.7	109.2	123.9	106.0	102.4
8	103.3	103.3	111.3	95.2	84.3	101.7	109.5	121.3	107.8	106.0
9	106.7	106.7	110.1	96.3	97.3	104.5	115.2	119.8	115.1	95.2
10	109.8	109.8	91.6	100.9	87.9	115.1	101.7	115.4	97.9	144.1
11	112.0	112.0	123.7	101.5	89.9	114.1	118.4	130.0	117.3	92.6
12	111.2	111.2	127.8	106.6	85.8	115.5	127.1	118.1	129.4	104.4
平成 31 年										
1 月	106.8	106.8	96.2	104.7	89.0	106.5	121.4	146.1	117.2	97.2
2	107.3	107.2	118.3	103.5	85.9	100.4	110.9	126.0	108.0	100.8
3	107.0	107.0	118.6	98.6	90.4	100.1	109.4	121.3	106.7	103.9
4	105.0	105.0	115.0	100.7	87.4	98.0	110.5	141.8	103.4	105.1
令和 元年										
5	105.3	105.3	121.3	100.2	88.7	95.4	112.6	126.8	112.8	98.3
6	101.5	101.5	89.4	98.0	86.4	95.0	106.6	130.1	101.1	107.0
7	103.9	103.9	109.8	98.5	90.3	99.4	111.1	148.8	100.9	111.3
8	99.6	99.6	106.9	93.1	85.4	90.5	99.4	114.8	95.3	110.6
9	99.0	99.0	102.8	100.7	87.3	87.0	99.3	129.8	93.2	96.0
10	94.9	94.9	89.4	98.4	84.0	83.3	92.8	124.5	86.5	93.1
11	89.8	89.8	115.4	97.2	81.5	79.9	88.4	110.2	83.7	84.9
12	91.3	91.3	107.0	94.1	82.5	82.3	91.4	117.7	86.2	91.0
令和 2 年										
1 月	89.0	89.0	122.2	83.6	78.9	80.2	86.0	109.7	82.7	61.5
2	89.2	89.2	117.8	87.0	82.6	82.6	89.3	124.3	84.1	57.1
3	86.9	86.9	111.8	90.6	77.4	82.8	100.0	131.3	94.2	52.1
4	86.1	86.1	116.5	85.0	77.3	80.3	86.0	98.8	85.1	42.9
5	81.0	81.0	114.8	76.6	71.4	78.7	84.1	98.4	81.8	43.8
6	76.3	76.3	110.8	81.4	68.4	71.7	75.3	107.4	69.5	62.8
7	79.1	79.1	119.0	82.9	69.3	73.2	72.7	85.2	69.7	33.7
8	79.0	79.0	96.6	80.8	74.2	72.8	68.7	94.0	65.7	31.4
9	78.6	78.6	122.6	77.8	74.7	70.1	70.9	97.8	67.1	24.3
10	78.9	78.9	114.1	79.3	75.3	65.5	62.4	94.0	58.3	29.2
11	82.7	82.7	115.8	76.9	78.9	73.5	76.4	95.1	74.1	28.4
12	85.1	85.1	120.6	77.1	75.7	72.2	77.6	91.3	77.4	25.4

類 別 鉱 工 業 指 数(つづき)

(平成27年=100)

電気機械	電気機械器具	情報通信・電子部品・デバイス	輸送機械	窯業・土石製品工業	化学工業	プラスチック製品工業	パルプ・紙・紙加工品工業	繊維工業	食品工業	その他の工業	鉱業
2401.9	252.6	2149.3	436.0	370.2	816.1	251.7	74.0	855.1	750.6	1124.4	0.3
100.2	100.9	100.2	129.6	121.7	147.2	98.9	107.0	99.9	100.2	103.5	51.8
97.2	100.8	95.6	130.2	108.2	111.2	100.5	100.2	99.6	100.5	99.4	104.1
94.1	104.7	92.9	131.7	112.7	110.9	98.5	99.0	99.0	96.1	101.8	107.3
98.1	102.6	98.1	127.3	112.6	120.3	91.0	98.2	101.1	98.1	106.8	90.4
103.7	98.3	104.9	117.4	108.0	135.5	96.4	100.5	97.9	95.9	98.3	110.5
94.4	99.0	93.9	116.6	115.2	109.5	101.2	107.0	98.7	98.3	102.9	90.4
97.5	105.6	96.3	118.2	126.6	145.0	101.2	102.3	99.6	98.4	101.7	87.5
91.9	104.8	89.8	117.5	117.7	128.7	101.9	102.3	98.5	95.2	94.7	93.0
98.8	103.4	98.3	116.5	119.3	126.4	95.3	100.2	100.0	94.2	98.2	97.2
104.7	100.2	106.3	124.6	118.7	145.0	92.0	95.0	96.3	90.5	95.4	73.5
109.4	96.5	110.7	124.8	118.1	135.1	98.3	97.4	101.7	96.2	97.7	127.8
115.1	98.4	117.1	135.1	129.0	95.8	95.4	101.3	99.1	95.7	98.1	87.3
113.0	98.9	114.6	124.2	124.3	110.4	95.7	100.9	98.7	96.1	94.4	38.5
120.7	97.8	123.2	131.0	128.2	100.3	94.7	97.8	98.4	96.9	98.2	76.3
104.1	98.6	104.9	149.0	135.3	108.8	96.7	102.5	99.9	98.1	107.1	89.5
113.9	103.3	115.4	163.6	126.1	119.1	94.6	101.6	98.6	94.6	100.0	142.8
103.4	106.0	103.4	169.3	125.1	115.7	93.5	101.0	98.1	96.0	99.2	72.7
117.4	100.2	119.1	166.4	129.4	166.7	95.5	100.5	101.4	97.0	100.2	88.7
114.3	99.2	116.0	152.6	125.7	128.1	92.4	98.3	98.3	95.1	102.0	86.9
137.5	98.1	141.5	151.2	125.8	130.1	93.2	98.9	101.1	94.6	103.0	91.3
113.8	107.0	114.1	97.7	122.6	96.3	96.3	97.9	100.2	94.7	101.0	95.8
114.9	151.0	112.0	98.3	124.2	94.3	98.7	101.5	99.8	92.4	108.0	94.8
102.8	110.6	101.8	96.7	130.0	127.6	96.5	97.4	101.5	95.0	102.9	84.4
97.6	111.6	95.9	125.0	120.6	152.4	101.5	105.0	102.8	94.6	103.3	78.7
93.1	100.7	91.9	106.7	116.5	148.6	95.5	95.1	98.5	92.8	103.0	56.8
94.4	104.2	93.5	105.5	103.3	148.0	98.7	91.4	94.6	88.7	104.0	43.6
105.7	102.9	106.7	131.3	124.9	120.4	96.6	93.5	100.7	94.1	104.9	68.3
93.7	103.6	92.3	118.9	123.8	154.0	94.6	100.2	97.4	92.5	100.4	86.4
89.6	102.0	88.2	125.5	125.3	133.6	87.7	94.8	97.6	92.9	102.6	96.3
89.2	101.6	87.6	119.9	124.2	149.2	88.6	90.0	98.3	93.1	98.4	89.0
92.0	104.9	89.8	118.1	114.5	136.5	98.8	92.8	99.1	87.6	97.0	111.5
86.5	100.6	84.0	126.4	123.4	133.0	100.5	91.7	100.0	91.4	97.8	88.1
92.6	106.6	91.2	120.0	120.0	155.1	95.7	86.8	98.5	88.7	97.2	84.4
125.3	104.4	129.0	129.3	125.2	129.4	107.8	94.8	99.9	90.9	100.0	95.2
106.3	106.3	106.1	134.5	125.3	143.5	99.5	94.8	98.1	91.8	105.0	109.4
103.5	104.1	103.5	139.9	128.1	131.0	96.9	93.2	100.5	91.4	104.9	141.9
90.9	109.3	88.6	117.9	127.8	133.1	96.6	92.0	98.3	90.9	103.9	203.5
87.5	112.2	84.8	112.9	132.4	182.0	91.8	96.5	98.7	90.5	107.1	112.1
88.3	99.7	85.7	107.1	129.7	203.9	89.7	90.5	98.1	85.9	103.6	65.7
87.4	114.0	84.2	97.8	130.3	162.6	93.6	88.1	97.6	90.4	106.3	80.4
79.4	104.5	76.3	101.3	134.5	203.2	95.8	86.9	99.7	87.3	101.3	123.3
83.9	106.1	81.3	97.3	125.0	159.4	94.8	89.6	99.5	84.2	100.8	106.7
85.8	104.8	83.0	98.7	125.9	155.7	95.6	88.3	101.0	83.2	104.9	95.6
77.4	100.0	74.9	98.6	121.3	161.7	89.9	82.4	98.7	83.8	106.8	114.4
70.7	108.7	66.9	120.2	118.6	174.7	90.8	90.1	96.8	81.4	112.0	85.7
71.6	96.0	69.4	102.6	122.3	170.1	90.9	85.1	100.0	78.7	107.0	74.1
69.2	109.6	65.0	96.7	96.9	112.8	92.6	87.9	96.9	79.2	102.6	94.0
73.5	104.3	69.9	98.4	79.9	140.6	90.5	86.6	95.5	77.9	106.9	82.5
71.3	101.2	67.6	100.8	91.6	118.8	90.5	83.5	92.1	79.6	107.1	120.5
73.0	102.4	69.2	98.3	94.4	134.0	90.2	91.4	90.0	73.2	98.0	109.3
69.4	98.1	65.3	85.1	83.4	131.5	85.8	84.4	81.2	65.9	91.5	79.4
74.3	101.6	71.0	81.3	75.2	143.8	92.5	77.9	87.4	61.2	80.7	83.3
70.9	94.6	67.7	83.1	50.4	124.5	81.3	76.8	81.4	64.1	83.7	74.3
67.8	110.7	63.2	76.7	59.5	117.7	77.6	73.1	76.6	67.4	80.0	73.6
71.9	98.2	68.7	74.5	54.6	131.9	79.1	74.9	71.3	73.6	86.0	70.2
73.3	97.9	70.8	72.7	73.3	128.2	83.4	72.4	70.5	67.6	83.4	80.8
68.4	84.5	66.3	78.3	77.1	135.8	83.7	72.7	65.6	67.6	86.2	79.4
65.1	90.9	62.5	83.0	78.6	150.9	86.7	75.7	70.4	76.4	93.0	89.2
68.4	87.5	66.2	84.4	84.3	144.5	84.1	75.4	72.7	72.8	90.7	65.9
65.4	92.1	62.3	81.0	85.0	190.9	83.3	78.5	71.8	70.8	89.2	84.3

(1) 業種分

② 出荷(原指数)

年次及び月次	鉱工業 総合	製造工業	鉄鋼業	非鉄金属 工業	金属製品 工業	機械工業	汎用・ 生産用・ 業務用機械	汎用 機械	生産用 機械	業務用 機械
ウ エ イ ト	10000.0	9999.8	186.9	136.2	373.0	6031.3	2739.0	342.0	2315.8	81.2
平成 28 年 平均	101.2	101.2	96.5	99.7	99.7	100.3	96.0	113.2	93.0	109.2
29	109.9	109.9	97.2	106.0	94.1	114.4	111.1	119.1	109.8	113.6
30	105.7	105.7	109.1	86.6	93.0	106.4	114.0	123.2	113.2	97.6
令和 1	97.1	97.1	109.6	84.0	89.5	91.6	106.8	126.6	104.2	96.1
2	79.8	79.8	110.5	55.8	78.5	73.6	85.2	100.9	83.5	65.7
平成 28 年 1 月	97.1	97.1	86.8	92.0	95.4	97.3	92.2	111.3	89.4	91.3
2	102.7	102.7	95.5	102.0	90.4	106.2	118.4	101.1	120.0	143.4
3	114.2	114.2	91.4	103.6	94.0	117.8	124.6	122.3	118.5	307.4
4	90.2	90.2	101.6	95.8	92.3	84.8	84.0	106.1	82.0	47.4
5	86.7	86.7	89.8	90.7	86.0	80.8	70.2	95.8	67.4	42.2
6	102.6	102.6	108.8	94.9	160.7	101.1	106.5	111.7	106.9	73.2
7	94.1	94.1	97.1	91.0	93.4	84.4	75.5	130.4	67.1	84.0
8	89.3	89.3	92.1	99.1	91.7	86.3	85.0	95.9	82.7	104.2
9	106.5	106.5	96.1	104.2	96.5	109.7	100.4	112.0	99.0	91.7
10	110.7	110.7	107.1	114.7	100.0	112.9	107.3	125.6	104.2	117.8
11	112.5	112.5	96.7	105.3	100.2	111.8	96.3	119.9	92.2	114.8
12	107.4	107.4	94.5	103.0	95.2	109.9	92.0	126.0	86.9	92.7
平成 29 年 1 月	101.6	101.6	84.8	99.4	94.2	105.8	94.5	110.9	92.5	83.1
2	109.4	109.4	102.7	114.7	93.3	117.8	122.0	110.1	122.6	153.4
3	125.4	125.4	96.5	112.2	98.2	134.2	143.9	131.7	144.2	189.2
4	98.3	98.3	94.8	104.7	88.9	98.0	97.2	104.6	96.6	83.2
5	93.8	93.8	93.4	96.8	89.2	94.1	92.3	101.8	91.9	63.7
6	116.3	116.3	98.3	105.6	93.9	119.8	114.5	118.1	112.7	151.1
7	104.7	104.7	97.5	101.0	98.5	104.9	96.4	141.3	90.3	82.3
8	111.7	111.7	98.0	100.5	91.3	121.7	98.8	110.7	96.8	106.3
9	121.0	121.0	104.4	109.1	94.3	134.1	128.3	123.0	130.0	102.0
10	118.2	118.2	108.5	114.6	97.7	128.6	131.3	129.9	132.3	107.8
11	110.0	110.0	96.1	113.1	96.2	106.8	103.2	130.9	98.7	113.3
12	108.3	108.3	91.1	99.8	93.2	107.3	110.9	116.5	109.5	127.4
平成 30 年 1 月	101.3	101.3	93.9	82.6	86.0	104.0	115.6	131.2	114.1	91.7
2	97.3	97.3	93.6	85.2	91.3	95.9	107.9	101.8	108.3	122.5
3	121.2	121.2	103.5	96.7	93.0	126.8	135.5	139.9	136.5	91.6
4	94.5	94.5	109.6	95.9	96.1	86.9	97.4	119.3	93.9	105.7
5	93.7	93.7	108.2	81.3	88.8	93.0	109.5	113.0	109.8	87.1
6	107.8	107.8	117.0	83.5	95.4	106.0	129.7	122.6	131.3	115.3
7	95.8	95.8	111.4	86.6	96.1	88.7	95.5	148.7	88.0	87.5
8	91.9	91.9	113.6	75.8	90.6	88.7	98.4	104.4	97.1	108.8
9	108.5	108.5	110.0	78.9	95.7	112.4	121.0	113.8	123.2	87.3
10	121.4	121.4	106.3	92.8	97.8	133.6	108.9	127.2	107.3	78.2
11	121.7	121.7	125.2	90.5	95.7	124.2	123.9	139.4	121.8	119.3
12	113.5	113.5	116.6	89.5	88.9	116.1	124.4	117.1	127.2	75.9
平成 31 年 1 月	101.6	101.6	89.3	91.1	89.7	105.4	123.0	153.4	119.3	99.0
2	98.4	98.4	120.1	88.2	87.5	96.3	116.2	108.8	117.7	103.0
3	118.6	118.6	118.4	87.7	90.6	115.5	139.9	120.5	143.5	120.5
4	92.8	92.8	118.9	87.9	99.0	82.1	95.5	140.7	88.7	96.8
令和 元年 5	90.5	90.5	123.7	80.3	77.2	80.4	101.2	107.4	101.5	64.7
6	100.7	100.7	94.2	77.0	87.6	96.8	116.4	120.9	115.9	110.4
7	97.8	97.8	116.8	82.4	95.4	90.7	102.0	194.4	89.4	71.3
8	85.0	85.0	103.7	74.0	79.4	79.5	89.5	90.3	89.0	98.2
9	97.6	97.6	104.8	79.1	89.1	91.0	106.8	127.9	103.4	112.7
10	98.0	98.0	97.3	89.1	95.0	91.1	100.6	129.1	98.1	52.5
11	92.3	92.3	122.4	91.1	94.6	83.1	94.4	110.5	92.4	85.4
12	92.4	92.4	105.5	80.0	89.4	87.0	96.0	115.6	91.6	139.0
令和 2 年 1 月	84.6	84.6	113.0	68.6	85.7	79.0	94.8	111.6	93.0	75.4
2	82.5	82.5	112.8	69.6	79.5	74.8	85.3	99.4	82.5	105.7
3	99.7	99.7	109.4	70.0	85.1	100.4	136.4	145.0	136.2	103.4
4	76.3	76.3	119.3	56.4	77.7	65.8	73.5	100.1	70.7	41.2
5	69.5	69.5	101.5	42.4	64.9	67.2	85.3	77.1	87.7	50.8
6	78.7	78.7	108.3	51.1	67.7	75.9	95.1	111.4	93.6	70.7
7	73.2	73.2	114.4	52.7	75.7	63.7	65.8	103.9	60.6	53.2
8	64.5	64.5	84.1	44.3	70.0	60.7	60.8	64.7	60.3	58.0
9	78.6	78.6	117.1	50.9	84.4	72.5	78.2	105.4	75.2	47.4
10	80.0	80.0	115.4	57.5	87.7	70.1	71.6	99.1	68.4	46.2
11	83.4	83.4	116.9	51.9	81.5	74.8	83.0	93.6	81.9	70.1
12	87.0	87.0	113.2	53.9	81.5	77.7	92.6	99.9	92.4	66.6

類別鉱工業指数(つづき)

(平成27年=100)

電気機械	電気機械器具	情報通信・電子部品・デバイス	輸送機械	窯業・土石製品工業	化学工業	プラスチック製品工業	パルプ・紙・紙加工品工業	繊維工業	食品工業	その他の工業	鉱業
2762.4	299.0	2463.4	529.9	226.1	527.7	215.9	83.8	756.7	685.2	777.0	0.2
100.0	102.1	99.7	123.4	108.3	125.4	96.8	100.8	100.3	96.8	97.7	106.3
114.6	103.0	116.0	130.7	123.0	120.8	95.4	99.2	101.7	96.1	100.1	97.1
96.8	103.5	96.0	116.5	123.4	140.0	95.7	92.6	102.3	91.9	100.6	95.6
73.8	106.9	69.8	105.7	117.0	161.6	92.4	83.5	103.8	83.8	101.9	97.3
60.7	96.8	56.3	80.6	83.3	136.0	87.8	74.8	82.9	69.8	91.0	83.8
100.1	100.8	100.0	109.1	85.8	145.1	80.5	92.1	100.4	83.2	84.9	8.4
91.5	103.9	90.0	119.5	98.5	103.8	94.2	92.6	97.3	89.6	104.8	40.9
106.3	116.5	105.0	142.8	110.4	115.2	111.5	99.4	103.0	98.4	130.2	145.8
80.6	91.5	79.3	111.3	100.9	113.2	96.5	100.6	111.9	101.3	74.2	105.9
88.8	89.7	88.6	94.0	91.5	97.4	95.3	94.4	98.0	89.3	105.8	127.3
91.4	92.4	91.3	123.6	97.7	119.5	104.5	106.2	102.3	96.2	81.7	110.6
86.3	105.4	84.0	120.0	125.9	154.0	100.8	104.7	99.0	101.2	105.7	113.8
82.3	103.2	79.8	114.0	104.3	93.9	95.9	91.7	91.6	96.1	91.3	112.3
113.7	103.1	115.0	136.5	126.3	115.5	98.8	106.6	99.1	91.8	100.0	124.5
112.4	106.3	113.1	144.9	116.4	157.4	91.2	104.6	103.4	92.8	93.7	100.6
121.3	102.3	123.6	142.9	115.9	189.9	94.3	108.7	99.0	103.8	100.9	190.9
125.3	110.6	127.1	122.3	125.7	100.2	98.0	107.9	98.2	117.7	99.1	95.0
114.9	99.8	116.7	116.7	100.3	114.5	83.5	91.8	98.4	80.9	96.1	6.2
111.1	95.7	113.0	131.4	122.0	92.6	92.5	89.0	96.8	84.2	101.3	35.3
119.8	110.9	120.9	158.9	138.0	111.5	116.4	103.4	102.8	100.9	133.0	131.4
92.8	89.3	93.2	128.9	118.8	108.7	94.6	97.5	108.4	97.7	83.7	176.9
89.4	97.1	88.5	128.0	109.2	85.4	88.1	93.4	99.2	91.4	92.5	82.4
118.6	92.9	121.8	153.5	134.4	182.1	99.3	104.1	103.4	95.8	92.9	102.9
106.1	99.2	106.9	142.3	135.3	138.6	94.6	102.9	101.1	99.4	87.5	101.9
140.9	97.5	146.2	140.3	107.6	95.2	84.3	89.4	96.4	95.1	101.5	92.3
140.9	102.6	145.6	128.5	136.1	82.9	101.9	104.0	104.3	93.4	108.2	103.1
126.5	116.2	127.7	125.9	127.3	105.7	96.3	104.5	104.2	95.6	97.2	125.5
110.6	114.8	110.1	105.3	122.5	179.4	95.1	108.1	104.1	103.1	109.5	126.8
103.3	120.1	101.3	109.1	125.0	153.1	98.2	102.7	101.2	115.7	97.8	80.5
93.6	98.3	93.0	98.8	91.4	155.4	88.4	88.2	95.9	79.0	88.3	7.3
83.6	103.5	81.2	98.2	111.5	133.0	95.7	83.9	92.0	77.4	110.5	19.2
115.2	114.6	115.2	142.3	130.1	111.0	107.2	101.8	108.1	95.3	145.8	75.2
72.7	95.2	69.9	107.2	131.7	151.2	91.1	98.1	103.9	96.4	89.0	103.0
73.4	89.1	71.5	109.1	114.9	91.5	87.7	92.8	102.7	89.2	92.7	111.7
79.7	88.9	78.6	119.8	131.6	190.8	96.4	91.3	103.9	90.9	90.1	116.9
76.8	109.2	72.9	114.7	132.7	150.4	97.4	92.1	105.2	91.8	94.9	144.4
74.8	96.5	72.2	111.1	114.4	93.1	91.9	85.5	99.3	92.0	101.4	87.1
103.4	106.9	103.0	114.2	122.3	147.1	94.6	86.1	97.6	84.1	97.5	95.4
157.2	115.9	162.2	137.9	134.3	124.6	102.1	100.4	111.1	93.4	83.2	121.7
123.0	108.1	124.8	132.5	134.6	203.3	98.5	100.3	107.8	101.4	100.1	135.6
108.7	115.7	107.9	111.8	131.3	128.9	97.7	90.6	100.1	112.3	114.1	129.4
88.5	107.5	86.2	102.9	111.7	129.2	88.7	75.6	99.5	77.6	90.0	29.4
73.2	113.2	68.3	114.2	122.2	175.7	92.4	79.6	99.1	79.6	76.5	41.8
91.7	110.0	89.4	113.1	126.9	208.4	99.2	86.9	99.6	87.0	153.9	66.0
65.6	108.8	60.3	98.7	127.7	166.5	92.3	84.1	109.7	94.0	90.6	94.0
56.0	95.8	51.2	100.1	117.1	165.3	86.6	81.5	103.9	82.2	106.9	137.6
76.7	94.2	74.6	100.9	122.7	195.5	87.9	80.5	104.0	80.4	92.1	136.4
75.6	111.9	71.2	110.5	130.6	169.0	98.2	92.1	113.0	86.8	90.5	129.9
67.5	93.9	64.3	90.4	101.4	116.4	83.4	73.9	97.3	81.1	94.4	122.4
68.9	115.5	63.3	124.9	109.9	174.3	94.7	85.9	104.1	77.3	112.5	95.0
77.3	108.9	73.5	114.1	115.2	171.9	92.1	89.0	112.7	77.8	104.8	96.6
68.0	109.8	62.9	103.5	111.0	142.2	97.8	88.1	105.6	84.9	109.1	129.6
76.6	113.6	72.1	94.7	107.6	124.3	95.2	84.7	96.6	96.4	101.2	88.8
59.5	98.4	54.8	99.6	84.0	114.9	86.4	77.7	96.6	66.4	107.6	27.4
60.0	106.0	54.5	97.3	103.5	123.3	90.0	76.2	95.6	65.2	105.4	58.8
64.6	104.1	59.8	100.4	95.3	139.4	93.8	82.0	84.9	65.1	126.7	73.3
56.7	97.1	51.8	74.1	81.5	153.6	94.3	75.4	100.2	63.9	79.2	93.5
50.1	78.8	46.7	62.9	67.4	91.4	76.1	62.1	80.8	57.3	70.6	87.4
57.8	101.2	52.5	71.4	73.4	142.4	85.4	69.7	80.7	66.2	70.1	87.9
60.4	104.8	55.0	70.9	73.9	142.8	85.9	72.4	82.3	73.9	78.9	92.5
60.7	90.1	57.1	59.8	63.0	87.2	74.1	63.7	61.9	65.3	74.9	93.3
65.2	89.9	62.2	81.3	81.8	137.4	93.7	72.9	71.7	65.5	92.1	90.6
65.3	96.9	61.4	88.2	99.1	146.6	93.4	81.4	84.9	76.5	91.5	114.4
64.9	88.7	62.1	83.1	82.2	168.9	88.7	81.9	78.6	80.7	96.5	87.5
62.9	105.2	57.7	78.1	94.6	184.5	91.2	82.3	77.0	91.6	98.2	98.6

(1) 業種分

② 出荷(季節調整済指数)

月次	鉱工業 総合	製造工業	鉄鋼業	非鉄金属 工業	金属製品 工業	機械工業	汎用・ 生産用・ 業務用機械					
							汎用 機械	生産用 機械	業務用 機械	業務用 機械		
ウ エ イ ト	10000.0	9999.8	186.9	136.2	373.0	6031.3	2739.0	342.0	2315.8	81.2		
平成 28 年	1 月	104.4	104.4	97.1	97.4	99.2	102.0	100.5	122.4	98.1	107.4	
	2	99.2	99.2	97.4	96.5	98.0	98.0	100.0	110.6	98.2	127.0	
	3	98.8	98.8	89.7	99.0	96.0	98.2	97.9	111.0	94.2	111.4	
	4	100.5	100.5	98.6	98.4	95.8	99.6	96.3	108.6	94.8	87.6	
	5	99.2	99.2	97.7	101.4	90.2	96.4	85.8	107.9	83.6	83.1	
	6	98.4	98.4	99.1	97.9	155.4	95.6	94.4	113.2	90.9	90.7	
	7	98.8	98.8	98.3	91.3	91.3	93.1	84.4	114.1	76.7	119.0	
	8	97.6	97.6	97.9	104.6	91.7	94.7	97.2	112.3	94.1	116.5	
	9	97.9	97.9	94.7	100.1	93.9	96.4	91.8	109.1	89.1	105.6	
	10	104.7	104.7	100.9	104.3	95.8	105.1	100.1	120.0	96.8	130.2	
	11	109.4	109.4	95.3	99.8	96.0	110.2	102.2	115.8	99.5	125.6	
	12	104.9	104.9	98.0	103.6	96.2	108.2	95.9	121.1	91.6	102.2	
平成 29 年	1 月	107.1	107.1	93.3	103.2	96.1	108.7	100.6	117.8	99.1	97.1	
	2	109.4	109.4	97.1	115.2	95.5	117.5	112.5	115.0	113.3	111.0	
	3	108.5	108.5	95.1	107.4	99.7	111.9	111.4	118.9	112.8	69.4	
	4	109.6	109.6	93.2	108.7	94.3	115.2	110.3	110.5	110.0	149.2	
	5	105.8	105.8	99.6	105.4	91.8	111.0	111.0	112.5	111.6	123.9	
	6	111.5	111.5	90.0	108.5	89.9	114.0	102.4	119.8	96.9	186.6	
	7	110.4	110.4	98.4	101.9	95.8	116.9	109.1	122.8	104.6	114.6	
	8	121.6	121.6	103.2	105.4	91.7	133.0	112.7	129.2	109.9	116.7	
	9	112.4	112.4	103.9	106.2	94.6	119.3	117.4	122.0	117.0	116.1	
	10	109.6	109.6	99.7	102.7	92.0	116.9	119.4	119.8	119.8	116.7	
	11	107.1	107.1	95.6	107.6	92.5	105.3	109.9	125.9	107.2	121.3	
	12	106.8	106.8	95.4	102.3	96.4	106.9	115.6	113.1	115.9	136.9	
平成 30 年	1 月	104.5	104.5	100.9	83.4	88.3	104.7	117.9	129.6	116.6	111.8	
	2	101.6	101.6	90.6	87.5	92.6	100.9	106.1	110.2	104.7	99.5	
	3	105.9	105.9	104.3	92.9	95.0	106.7	108.1	128.2	108.6	41.0	
	4	104.5	104.5	107.1	97.7	98.1	102.0	111.4	124.0	108.2	170.3	
	5	104.0	104.0	110.7	87.8	92.9	105.2	121.0	122.7	123.3	137.3	
	6	104.7	104.7	109.6	87.1	93.2	103.6	116.8	127.1	114.6	129.7	
	7	101.5	101.5	110.5	86.4	92.0	99.9	109.8	123.9	107.0	112.5	
	8	101.4	101.4	115.1	80.3	92.7	98.2	110.6	122.7	109.4	104.9	
	9	104.6	104.6	112.8	80.2	95.0	104.2	116.6	121.1	116.4	101.9	
	10	109.4	109.4	98.0	82.1	91.0	116.6	99.2	116.1	97.4	82.9	
	11	112.6	112.6	122.5	85.2	92.1	115.3	125.5	130.5	126.2	102.7	
	12	111.9	111.9	124.4	89.4	90.5	115.4	129.8	118.4	133.4	82.5	
平成 31 年	1 月	105.7	105.7	100.0	91.2	91.9	106.0	123.1	145.6	120.6	104.6	
	2	104.4	104.4	117.8	88.3	90.2	102.8	117.4	124.4	117.2	86.8	
	3	104.5	104.5	119.0	85.7	92.8	99.4	114.7	119.0	115.3	80.0	
令和 元年	4	102.5	102.5	114.8	87.1	98.7	97.5	111.6	139.5	106.1	112.0	
	5	102.4	102.4	124.6	87.2	84.1	96.0	117.2	125.2	116.2	106.5	
	6	99.2	99.2	95.1	82.4	87.8	95.8	108.5	129.6	105.0	107.7	
	7	100.6	100.6	112.0	81.9	89.3	99.3	112.8	146.4	107.0	90.0	
	8	96.1	96.1	107.2	82.2	85.0	89.4	106.2	113.3	104.8	104.6	
	9	92.5	92.5	105.6	80.4	87.1	83.4	100.4	127.8	95.9	118.4	
	10	89.7	89.7	97.7	80.2	89.1	81.3	95.6	121.5	92.6	71.8	
	11	88.4	88.4	114.9	85.8	91.2	79.0	96.3	109.0	94.7	82.2	
	12	87.5	87.5	106.5	77.6	88.2	81.0	93.9	114.1	89.9	125.6	
	令和 2 年	1 月	86.7	86.7	119.9	68.7	86.6	79.2	92.2	107.8	90.7	80.3
		2	85.1	85.1	114.3	67.3	86.4	77.7	87.4	122.0	82.6	88.4
		3	84.8	84.8	108.6	66.9	83.7	82.0	106.7	128.3	103.5	72.3
4		82.4	82.4	112.3	57.0	77.0	76.5	83.9	97.4	83.4	62.5	
5		79.8	79.8	108.8	48.9	74.5	78.8	95.0	99.0	92.7	67.8	
6		76.3	76.3	105.8	53.6	66.5	72.4	84.2	103.7	82.2	64.6	
7		76.6	76.6	112.0	53.3	74.0	71.3	76.4	82.9	76.4	69.9	
8		75.4	75.4	92.4	51.2	77.5	70.7	75.7	91.6	74.2	57.6	
9		74.8	74.8	115.4	50.7	80.0	67.1	74.8	97.2	72.5	54.7	
10		74.1	74.1	110.7	50.9	81.1	63.8	68.1	93.7	65.8	54.7	
11		79.8	79.8	112.1	48.9	78.3	71.3	85.2	95.1	83.8	61.4	
12		80.0	80.0	113.5	48.9	77.9	70.6	86.0	92.3	86.1	56.6	

類別鉱工業指数(つづき)

(平成27年=100)

電気機械	電気機械器具	情報通信・電子部品・デバイス	輸送機械	窯業・土石製品工業	化学工業	プラスチック製品工業	パルプ・紙・紙加工品工業	繊維工業	食品工業	その他の工業	鉱業
2762.4	299.0	2463.4	529.9	226.1	527.7	215.9	83.8	756.7	685.2	777.0	0.2
100.6	103.6	100.3	122.0	101.5	146.7	93.5	102.6	106.0	101.2	95.4	49.8
94.9	102.5	93.7	123.8	96.7	111.0	99.0	101.1	101.3	101.0	98.4	110.4
94.8	102.8	93.7	124.8	103.1	110.6	96.5	97.1	100.4	96.7	95.6	117.1
98.0	101.3	97.7	125.1	106.3	120.1	97.4	102.6	101.8	98.6	92.3	97.5
100.4	99.4	100.7	115.6	106.1	134.9	99.1	102.2	99.0	96.2	117.1	120.2
92.1	98.2	91.3	119.2	95.3	109.6	97.7	102.9	101.4	98.3	90.4	99.1
95.4	106.8	93.9	119.9	113.0	144.4	99.8	101.3	98.6	98.4	111.8	101.0
85.2	106.0	82.7	119.2	119.9	128.3	104.9	100.0	99.3	95.9	93.0	109.0
95.2	101.6	94.5	123.3	115.8	125.7	91.8	102.2	100.3	93.7	91.7	111.2
105.5	103.8	105.6	136.3	108.2	144.2	93.8	99.9	100.8	92.2	99.1	80.8
112.9	97.6	114.7	129.8	111.8	135.3	95.3	98.8	98.7	95.7	96.2	134.1
115.6	99.4	117.7	134.7	122.3	95.7	97.3	102.9	101.2	95.6	100.4	93.4
113.6	99.6	115.2	125.0	117.2	110.2	96.0	99.6	101.6	97.2	105.2	36.2
127.6	96.0	132.7	122.7	127.1	100.0	94.9	98.4	98.3	97.3	93.1	75.6
108.2	98.1	109.5	138.1	127.7	108.7	100.7	101.1	100.4	99.0	98.5	104.0
113.6	103.1	114.8	148.2	123.8	118.8	95.2	100.0	98.7	95.4	102.0	173.6
100.2	105.7	99.6	149.1	124.8	115.3	90.8	98.8	99.3	97.2	100.4	76.8
119.9	99.7	122.1	147.0	130.9	166.0	92.8	100.3	102.2	97.6	102.7	92.7
118.3	100.6	120.7	142.2	120.7	127.6	93.4	99.5	100.9	96.3	92.9	90.7
144.6	100.1	150.1	146.7	123.2	129.5	92.4	97.9	104.1	95.1	103.6	90.2
119.2	105.1	120.3	121.6	122.1	96.3	94.6	100.0	105.1	96.0	97.7	96.9
116.1	110.4	116.7	114.6	117.9	94.1	97.7	97.8	100.3	94.0	100.0	98.0
102.6	109.3	101.8	96.8	118.9	127.8	96.0	98.6	104.1	95.2	104.0	89.0
96.4	111.3	94.5	123.3	119.7	151.0	97.0	98.3	104.2	94.7	96.3	85.4
91.8	97.1	90.6	106.3	108.0	147.7	98.1	94.1	98.7	93.5	97.1	57.4
94.9	104.3	94.3	97.9	120.0	147.4	97.5	95.6	97.8	90.2	102.4	47.2
104.5	104.2	104.7	127.6	121.5	120.2	94.2	99.7	106.7	94.0	105.1	64.8
89.6	105.4	87.4	115.8	135.5	153.0	92.9	98.4	97.3	93.3	106.4	90.3
84.7	101.7	82.5	120.1	125.0	133.1	91.4	95.3	101.4	93.5	99.3	103.0
84.8	100.0	83.0	116.1	125.8	148.5	92.9	91.0	103.2	93.1	101.1	102.2
86.4	107.5	83.6	110.3	118.9	135.9	95.2	88.1	103.3	88.7	97.6	115.6
79.4	102.4	76.7	114.3	124.3	132.0	96.8	91.8	103.4	91.5	101.7	90.9
90.7	107.3	89.1	115.0	118.1	154.2	93.2	87.7	101.3	89.5	95.2	89.4
132.6	105.4	135.0	120.1	125.3	128.9	100.6	91.3	104.4	91.5	87.8	97.2
108.0	103.8	108.0	122.0	127.6	142.6	97.5	89.5	103.7	92.5	97.3	96.3
101.3	102.6	101.3	126.2	129.8	130.1	97.2	88.3	103.4	92.2	115.0	128.5
88.4	106.9	85.9	112.8	130.8	132.7	96.8	82.8	104.3	91.6	100.6	199.6
83.7	112.5	80.2	113.5	129.9	180.9	94.1	89.2	105.6	91.7	74.7	116.9
83.4	102.4	80.8	107.5	120.7	202.3	89.8	86.4	100.5	86.7	108.0	63.3
81.7	112.9	77.5	105.2	129.6	161.8	94.1	84.9	104.4	89.5	106.0	86.9
69.5	106.0	65.5	111.6	132.3	201.6	93.7	86.6	107.2	87.1	112.3	118.9
81.0	108.5	77.7	103.1	118.5	158.0	87.5	83.5	104.8	84.0	102.9	115.0
82.2	107.0	78.6	103.2	116.8	154.9	94.0	85.0	108.0	83.2	97.8	100.0
72.0	102.0	68.2	100.7	115.2	160.6	91.4	83.3	105.1	82.8	96.4	118.7
61.8	113.3	56.4	119.7	107.4	173.5	92.0	84.2	105.6	81.4	107.5	90.3
64.9	97.7	60.9	100.9	110.1	169.2	90.8	82.1	107.1	77.8	108.5	80.0
60.9	106.7	55.8	97.8	107.4	111.7	97.0	80.7	102.5	78.6	105.2	92.5
66.9	102.4	62.5	96.3	103.2	139.5	91.1	79.2	96.4	77.3	103.4	83.8
61.7	99.2	57.0	104.2	95.3	118.8	92.1	82.6	99.0	77.9	115.5	128.8
63.0	102.7	58.1	100.1	100.6	133.3	90.2	83.7	99.1	71.8	94.9	117.5
60.3	98.1	54.9	89.7	87.5	130.4	85.4	78.5	85.6	65.2	89.8	77.2
67.7	99.9	63.7	79.8	80.7	142.8	93.3	74.6	92.7	61.2	90.8	84.4
62.5	94.4	58.4	75.5	77.4	122.2	86.0	68.1	83.8	63.3	80.7	78.3
59.7	109.1	54.2	71.0	72.7	116.9	85.0	70.8	80.2	67.7	80.9	71.8
62.9	98.5	58.3	70.2	72.0	131.1	84.5	70.4	79.9	72.4	86.4	75.2
62.5	99.7	58.2	71.3	74.5	127.4	84.5	73.2	69.0	68.0	81.0	90.2
58.9	86.4	55.7	75.2	80.0	135.1	88.3	71.4	73.2	67.5	87.3	85.8
55.7	91.9	51.6	78.1	88.6	150.1	88.6	73.5	77.2	75.1	91.7	90.6
57.4	88.0	54.0	77.5	80.1	144.5	87.8	75.6	77.2	73.6	91.3	70.7
54.5	91.8	50.2	75.7	85.0	189.4	85.0	74.9	76.1	70.4	94.9	87.2

(1) 業 種 分

③ 在 庫(原指数)

年次及び月次	鉱工業 総 合	製造工業	鉄鋼業	非鉄金属 工 業	金属製品 工 業	機械工業	汎用・ 生産用・ 業務用機械			
							汎用 機械	生産用 機械	業務用 機械	業務用 機械
ウ エ イ ト	10000.0	10000.0	195.2	33.3	252.9	6316.5	3575.9	185.0	3341.5	49.4
平成 28 年 平 均	103.6	103.6	95.1	X	83.2	99.0	97.2	X	97.0	X
29	111.1	111.1	93.3	X	104.5	112.5	79.7	X	79.1	X
30	87.0	87.0	90.0	X	111.8	74.2	48.7	X	45.5	X
令和 元 年	92.3	92.3	102.6	X	125.0	82.9	56.6	X	52.5	X
2	74.3	74.3	103.6	X	85.2	64.7	62.8	X	58.4	X
平成 28 年 1 月	105.9	105.9	95.1	X	92.2	107.6	111.7	X	111.9	X
2	94.5	94.5	92.8	X	84.3	88.3	71.5	X	68.6	X
3	89.2	89.2	90.9	X	84.4	79.9	73.3	X	72.0	X
4	95.9	95.9	94.9	X	74.9	87.0	98.5	X	98.8	X
5	94.3	94.3	95.3	X	69.7	87.5	86.0	X	85.4	X
6	102.6	102.6	95.6	X	80.2	93.8	91.9	X	91.2	X
7	110.8	110.8	95.0	X	85.4	107.3	123.5	X	124.9	X
8	111.5	111.5	94.7	X	80.1	111.0	121.7	X	123.3	X
9	100.7	100.7	93.6	X	67.1	94.0	87.0	X	85.9	X
10	102.8	102.8	95.1	X	87.6	97.5	88.5	X	87.8	X
11	110.5	110.5	100.7	X	99.6	103.4	93.9	X	93.6	X
12	124.7	124.7	97.5	X	92.4	131.0	118.5	X	120.0	X
平成 29 年 1 月	122.4	122.4	97.6	X	84.0	131.0	104.4	X	105.0	X
2	127.5	127.5	97.3	X	95.8	138.7	108.4	X	109.8	X
3	106.2	106.2	95.8	X	106.6	105.4	63.3	X	61.7	X
4	111.3	111.3	96.0	X	86.2	112.8	85.7	X	85.5	X
5	112.8	112.8	94.9	X	93.8	115.4	70.7	X	69.3	X
6	121.1	121.1	95.5	X	116.8	125.6	81.5	X	81.0	X
7	122.4	122.4	94.1	X	115.2	129.5	91.1	X	91.5	X
8	119.7	119.7	92.0	X	117.2	127.7	91.4	X	91.7	X
9	98.2	98.2	88.4	X	96.9	96.6	66.1	X	64.5	X
10	93.7	93.7	89.9	X	110.4	86.4	59.6	X	57.4	X
11	98.6	98.6	91.9	X	133.8	88.1	68.7	X	67.5	X
12	99.8	99.8	86.2	X	97.4	92.2	65.9	X	64.5	X
平成 30 年 1 月	89.7	89.7	86.6	X	98.0	75.4	43.4	X	40.5	X
2	92.4	92.4	87.1	X	114.1	81.8	53.2	X	51.5	X
3	84.4	84.4	89.5	X	114.6	71.1	46.0	X	43.1	X
4	86.4	86.4	91.6	X	118.3	73.5	49.5	X	46.9	X
5	89.1	89.1	89.2	X	137.8	77.2	41.6	X	38.0	X
6	83.6	83.6	88.9	X	146.9	66.7	46.4	X	43.0	X
7	84.5	84.5	88.7	X	118.5	71.9	49.9	X	46.6	X
8	80.4	80.4	88.0	X	84.1	68.5	43.8	X	40.1	X
9	76.8	76.8	89.7	X	79.0	62.9	39.6	X	35.7	X
10	87.9	87.9	90.3	X	105.4	75.4	57.1	X	53.6	X
11	89.1	89.1	94.3	X	123.2	72.8	49.2	X	45.4	X
12	99.7	99.7	95.9	X	101.3	92.6	64.4	X	61.4	X
平成 31 年 1 月	99.9	99.9	97.7	X	97.5	93.8	66.0	X	63.5	X
2	104.5	104.5	96.3	X	89.3	99.7	81.1	X	79.5	X
3	89.2	89.2	96.9	X	84.0	78.8	40.6	X	35.7	X
4	89.4	89.4	98.8	X	13.6	87.4	58.3	X	54.7	X
令和 元 年 5	86.0	86.0	98.9	X	101.7	82.2	58.8	X	54.9	X
6	91.6	91.6	102.2	X	121.1	87.8	65.6	X	62.3	X
7	92.4	92.4	103.4	X	162.7	86.4	67.6	X	64.2	X
8	89.9	89.9	106.5	X	188.8	80.5	48.5	X	43.6	X
9	89.8	89.8	105.1	X	201.1	77.2	43.6	X	38.5	X
10	95.6	95.6	109.2	X	201.2	79.8	49.2	X	43.9	X
11	85.8	85.8	109.8	X	141.0	63.8	37.9	X	32.0	X
12	93.0	93.0	106.9	X	97.9	77.6	61.7	X	57.3	X
令和 2 年 1 月	80.1	80.1	106.8	X	57.6	65.9	46.4	X	41.1	X
2	82.8	82.8	108.4	X	72.4	73.7	75.4	X	71.7	X
3	78.7	78.7	106.7	X	48.8	72.1	68.8	X	64.6	X
4	89.2	89.2	103.9	X	78.0	88.0	98.6	X	96.4	X
5	85.4	85.4	106.8	X	85.4	82.0	86.8	X	84.2	X
6	72.9	72.9	100.8	X	121.2	60.9	53.7	X	48.5	X
7	71.8	71.8	99.7	X	117.8	61.5	61.6	X	56.9	X
8	70.1	70.1	100.4	X	109.0	58.7	50.8	X	45.5	X
9	66.4	66.4	103.0	X	85.5	56.6	53.1	X	48.3	X
10	64.4	64.4	101.8	X	63.6	53.2	50.3	X	45.0	X
11	62.8	62.8	101.9	X	94.0	47.1	46.8	X	41.4	X
12	67.3	67.3	102.5	X	88.7	56.1	61.6	X	57.5	X

類別鉱工業指数(つづき)

(平成27年=100)

電気機械	電気機械器具	情報通信・電子部品・デバイス	輸送機械	窯業・土石製品工業	化学工業	プラスチック製品工業	パルプ・紙・紙加工品工業	繊維工業	食料品工業	その他の工業	鉱業
2555.1	152.0	2403.1	185.5	396.2	340.7	180.6	147.2	955.3	626.3	555.8	0.0
99.7	107.0	99.2	X	138.2	105.2	114.0	103.5	107.5	98.1	X	-
149.8	103.4	152.7	X	134.0	103.2	111.5	98.0	103.0	97.2	X	-
105.6	63.4	108.3	X	126.7	110.5	107.1	88.6	104.1	95.8	X	-
114.4	52.6	118.3	X	136.6	95.7	96.7	96.3	82.3	95.5	X	-
62.6	66.1	62.4	X	106.6	90.7	99.9	96.9	75.5	89.5	X	-
104.3	88.8	105.2	X	123.6	96.5	109.1	101.6	99.5	87.6	X	-
110.9	83.2	112.6	X	128.6	114.0	115.9	100.3	104.0	88.3	X	-
87.8	142.1	84.4	X	131.9	117.6	114.5	100.8	109.0	89.5	X	-
69.6	118.2	66.6	X	134.9	117.9	109.8	102.9	100.0	94.6	X	-
85.8	112.6	84.1	X	129.6	100.8	106.2	102.4	100.3	97.5	X	-
91.6	121.9	89.7	X	149.5	96.4	114.5	104.8	103.1	111.2	X	-
78.4	93.9	77.4	X	149.1	111.7	116.5	106.0	108.3	106.3	X	-
90.8	115.5	89.3	X	143.1	99.5	113.6	110.1	110.0	98.7	X	-
97.3	112.7	96.3	X	131.4	106.7	112.4	107.3	115.8	98.4	X	-
109.7	98.1	110.4	X	140.7	98.9	114.3	105.6	109.4	99.0	X	-
119.5	101.1	120.7	X	149.3	102.0	123.2	102.5	115.3	117.9	X	-
150.4	96.1	153.9	X	146.9	100.2	118.4	98.0	114.8	88.5	X	-
169.2	99.3	173.7	X	147.3	92.3	127.2	96.7	109.1	92.2	X	-
182.8	92.8	188.5	X	143.8	108.8	127.9	98.3	108.5	95.3	X	-
159.4	132.1	161.2	X	140.5	98.1	111.0	98.0	112.5	93.3	X	-
141.5	104.1	143.8	X	143.8	98.8	110.4	100.5	101.7	101.7	X	-
162.3	110.0	165.6	X	135.8	98.2	110.4	100.1	100.1	99.9	X	-
164.2	97.2	168.4	X	129.8	100.8	114.3	98.7	103.7	109.3	X	-
158.0	103.5	161.4	X	120.6	116.2	108.8	96.3	102.4	98.6	X	-
156.2	109.0	159.2	X	120.2	96.2	108.7	100.8	102.1	93.5	X	-
129.0	106.5	130.4	X	112.3	94.9	102.7	94.7	101.2	93.3	X	-
124.4	97.2	126.2	X	121.4	101.5	104.0	98.3	97.8	90.1	X	-
118.1	95.3	119.6	X	145.1	111.1	106.6	97.0	98.8	111.0	X	-
132.1	94.2	134.5	X	147.1	121.3	106.1	97.1	97.9	88.1	X	-
121.5	93.2	123.3	X	152.6	120.7	107.4	95.3	97.5	90.4	X	-
122.5	97.3	124.1	X	132.4	115.1	108.9	96.4	98.0	93.1	X	-
105.7	98.7	106.1	X	139.2	118.1	104.5	90.0	99.9	98.7	X	-
105.2	47.7	108.9	X	130.6	121.8	111.7	91.8	99.5	92.0	X	-
125.6	53.0	130.2	X	131.8	107.9	107.6	92.7	100.3	92.3	X	-
91.4	53.8	93.8	X	134.1	109.6	105.5	86.4	103.7	101.9	X	-
95.4	51.5	98.2	X	119.1	99.1	109.4	86.2	106.6	95.2	X	-
93.2	54.5	95.6	X	115.0	102.8	104.0	87.5	107.1	90.0	X	-
85.0	51.6	87.1	X	112.1	102.7	100.7	80.2	111.1	95.4	X	-
93.2	59.7	95.3	X	114.6	105.4	109.8	84.7	108.9	98.0	X	-
101.9	58.2	104.6	X	119.6	105.0	110.8	86.4	108.2	111.8	X	-
126.5	41.2	131.9	X	119.6	117.6	105.0	86.0	107.9	90.4	X	-
125.7	43.1	131.0	X	112.9	97.6	103.8	90.4	107.5	89.9	X	-
121.0	56.3	125.1	X	113.8	100.3	102.5	94.0	108.5	93.3	X	-
125.8	53.8	130.4	X	130.1	105.3	95.8	94.1	115.5	92.0	X	-
122.3	49.7	126.9	X	129.7	92.8	95.3	95.8	73.0	93.6	X	-
108.3	50.4	112.0	X	128.3	85.8	94.2	97.1	73.8	94.4	X	-
112.7	52.8	116.5	X	134.8	90.4	96.7	98.3	75.2	106.8	X	-
106.8	52.7	110.2	X	136.8	90.5	98.5	95.7	76.3	102.1	X	-
119.4	58.5	123.3	X	142.2	86.3	96.1	96.8	69.4	95.7	X	-
118.2	61.3	121.8	X	144.1	82.8	90.6	96.1	70.9	95.3	X	-
117.0	52.9	121.1	X	163.9	90.6	95.6	98.3	70.8	94.4	X	-
97.8	50.4	100.8	X	163.7	109.3	96.5	99.8	70.6	105.3	X	-
97.2	49.6	100.2	X	138.6	117.1	94.2	99.6	76.6	83.0	X	-
90.1	54.0	92.4	X	134.0	98.7	100.1	98.2	72.9	81.3	X	-
67.5	49.5	68.6	X	124.2	91.4	101.6	101.0	77.1	85.5	X	-
74.7	57.7	75.8	X	122.1	91.9	100.0	102.4	81.4	90.1	X	-
72.1	67.0	72.4	X	124.4	99.3	103.5	100.5	75.2	89.8	X	-
71.9	63.7	72.4	X	109.9	99.5	104.0	102.6	78.4	93.5	X	-
64.0	59.8	64.3	X	106.3	92.6	102.8	100.5	81.1	95.0	X	-
52.9	72.4	51.7	X	93.9	93.6	98.7	100.9	76.1	88.9	X	-
61.3	66.4	61.0	X	98.7	86.9	100.8	99.2	78.0	86.1	X	-
54.2	69.5	53.2	X	98.2	70.4	93.3	93.5	73.9	84.3	X	-
52.7	80.1	51.0	X	87.8	82.3	98.1	91.4	68.8	92.4	X	-
44.1	77.1	42.0	X	95.3	89.3	98.8	86.9	70.7	99.8	X	-
46.0	76.3	44.0	X	84.1	92.8	96.5	85.3	71.9	87.2	X	-

(1) 業 種 分

③ 在 庫(季節調整済指数)

月次	鉱工業 総 合	製造工業	鉄鋼業	非鉄金属 工 業	金属製品 工 業	機械工業	汎用・ 生産用・ 業務用機械			
							汎用 機械	生産用 機械	業務用 機械	
ウ エ イ ト	10000.0	10000.0	195.2	33.3	252.9	6316.5	3575.9	185.0	3341.5	49.4
平成 28 年										
1 月	102.0	102.0	96.0	X	98.0	99.5	104.3	X	103.4	X
2	91.3	91.3	94.8	X	85.8	81.9	67.9	X	65.1	X
3	100.1	100.1	93.7	X	85.8	93.7	96.9	X	95.8	X
4	101.9	101.9	96.2	X	84.3	97.3	102.7	X	102.8	X
5	97.2	97.2	94.8	X	76.4	91.3	89.7	X	88.4	X
6	97.4	97.4	94.7	X	77.7	89.0	81.2	X	79.5	X
7	101.5	101.5	94.6	X	73.7	94.7	99.5	X	99.1	X
8	103.2	103.2	94.7	X	76.1	97.9	103.9	X	104.3	X
9	104.5	104.5	94.3	X	76.4	98.7	97.2	X	97.1	X
10	106.0	106.0	93.8	X	84.1	102.0	95.5	X	96.7	X
11	110.2	110.2	97.5	X	86.7	106.0	92.7	X	92.8	X
12	130.0	130.0	96.4	X	95.1	141.0	140.8	X	145.9	X
平成 29 年										
1 月	118.5	118.5	98.7	X	89.5	122.6	98.7	X	99.0	X
2	123.1	123.1	99.2	X	97.5	129.0	102.9	X	104.0	X
3	118.1	118.1	98.4	X	106.0	121.8	83.9	X	82.5	X
4	117.2	117.2	96.9	X	96.8	123.8	87.1	X	86.6	X
5	116.0	116.0	94.3	X	103.0	119.7	75.1	X	73.1	X
6	115.6	115.6	94.3	X	112.2	120.2	73.6	X	72.2	X
7	112.4	112.4	93.6	X	101.8	114.8	74.6	X	74.1	X
8	110.5	110.5	92.2	X	111.5	112.0	76.8	X	76.4	X
9	102.4	102.4	89.6	X	111.4	101.7	73.6	X	72.7	X
10	97.2	97.2	89.2	X	106.5	91.3	64.3	X	63.0	X
11	98.8	98.8	88.9	X	114.3	91.3	68.0	X	67.0	X
12	103.6	103.6	85.3	X	100.0	98.6	76.0	X	75.9	X
平成 30 年										
1 月	88.5	88.5	87.5	X	107.0	73.5	41.0	X	38.2	X
2	89.4	89.4	88.3	X	115.0	76.5	52.1	X	49.7	X
3	92.1	92.1	90.5	X	115.6	80.0	59.0	X	56.0	X
4	89.6	89.6	90.9	X	125.6	77.8	49.9	X	47.0	X
5	90.1	90.1	88.7	X	142.9	77.6	45.5	X	41.8	X
6	81.7	81.7	88.0	X	132.8	66.1	44.2	X	40.7	X
7	80.1	80.1	88.6	X	107.0	66.1	42.8	X	39.4	X
8	76.0	76.0	88.8	X	82.3	63.2	39.4	X	35.9	X
9	82.7	82.7	91.0	X	95.5	68.7	45.0	X	41.1	X
10	91.1	91.1	90.4	X	104.1	79.6	61.1	X	58.7	X
11	89.2	89.2	91.5	X	105.6	76.2	48.5	X	44.9	X
12	95.0	95.0	95.6	X	106.8	86.4	59.0	X	55.9	X
平成 31 年										
1 月	96.9	96.9	98.7	X	109.3	88.0	61.1	X	58.5	X
2	97.8	97.8	97.8	X	97.6	90.4	75.8	X	74.2	X
3	95.6	95.6	97.9	X	92.3	87.8	55.8	X	50.1	X
4	92.5	92.5	98.4	X	16.4	90.0	58.5	X	54.7	X
令和 元年										
5	90.0	90.0	99.4	X	106.4	85.1	62.1	X	58.3	X
6	90.9	90.9	101.6	X	111.4	87.2	60.7	X	57.1	X
7	89.6	89.6	103.6	X	144.2	81.3	57.9	X	54.3	X
8	88.3	88.3	107.1	X	165.8	77.6	47.4	X	42.9	X
9	95.5	95.5	106.3	X	219.9	83.7	50.9	X	46.1	X
10	96.2	96.2	108.5	X	172.4	82.1	50.5	X	45.9	X
11	86.7	86.7	106.5	X	120.3	69.8	40.7	X	33.8	X
12	87.8	87.8	105.1	X	108.0	72.5	54.1	X	49.5	X
令和 2 年										
1 月	79.3	79.3	106.3	X	67.8	67.5	53.5	X	48.8	X
2	78.8	78.8	107.7	X	85.2	67.7	63.1	X	58.8	X
3	82.5	82.5	106.3	X	58.4	75.4	72.6	X	68.3	X
4	90.2	90.2	104.2	X	102.5	84.7	89.4	X	85.7	X
5	84.9	84.9	105.9	X	90.7	78.6	82.0	X	78.7	X
6	72.7	72.7	101.7	X	106.0	59.7	48.5	X	43.1	X
7	71.2	71.2	101.1	X	97.2	59.7	55.1	X	50.2	X
8	70.8	70.8	101.3	X	90.7	58.9	55.3	X	50.3	X
9	69.6	69.6	104.1	X	87.9	60.3	63.0	X	58.7	X
10	64.7	64.7	101.5	X	54.3	54.8	54.5	X	49.7	X
11	64.2	64.2	100.5	X	81.8	53.8	57.5	X	52.9	X
12	63.4	63.4	101.9	X	94.2	53.2	57.8	X	53.5	X

類 別 鉱 工 業 指 数(つづき)

(平成27年=100)

電気機械	電気機械器具	情報通信・電子部品・デバイス	輸送機械	窯業・土石製品工業	化学工業	プラスチック製品工業	パルプ・紙・紙加工品工業	繊維工業	食品工業	その他の工業	鉱業
2555.1	152.0	2403.1	185.5	396.2	340.7	180.6	147.2	955.3	626.3	555.8	0.0
90.5	93.4	90.8	X	118.9	106.5	102.8	104.1	102.4	96.3	X	-
96.6	93.2	96.9	X	123.2	115.0	106.4	102.3	105.3	94.8	X	-
92.5	125.2	90.2	X	128.8	117.6	119.1	103.3	104.8	96.5	X	-
76.1	114.3	73.4	X	132.2	114.3	107.6	102.3	104.8	96.0	X	-
90.8	110.1	89.4	X	124.7	103.9	104.9	101.2	104.2	97.3	X	-
110.9	129.9	108.9	X	144.2	95.9	114.0	103.8	101.9	100.7	X	-
80.4	94.1	79.2	X	160.1	102.0	116.9	106.6	107.5	103.1	X	-
86.5	111.6	85.0	X	150.3	102.1	115.7	110.0	108.7	98.7	X	-
98.9	111.0	98.1	X	144.6	109.3	120.4	105.3	110.7	98.1	X	-
111.0	99.5	111.7	X	148.2	102.2	119.9	102.9	110.3	96.8	X	-
123.8	98.8	125.3	X	145.1	98.2	123.0	101.2	114.6	99.7	X	-
137.7	100.6	139.9	X	144.6	97.0	119.4	99.7	113.7	99.0	X	-
148.2	104.7	151.4	X	141.2	101.8	119.6	98.8	112.1	100.9	X	-
160.0	105.0	162.7	X	137.4	108.8	117.4	100.2	109.7	101.9	X	-
164.7	114.0	169.0	X	136.3	97.2	114.9	100.4	108.2	100.6	X	-
153.9	100.5	157.5	X	139.7	95.5	109.6	99.8	106.7	103.0	X	-
169.0	107.2	173.1	X	131.2	101.0	109.8	98.9	104.2	99.6	X	-
195.0	103.2	200.5	X	125.9	101.0	113.6	97.9	102.8	98.5	X	-
163.3	104.5	166.6	X	129.1	105.9	109.4	96.6	101.7	95.6	X	-
150.3	104.6	153.2	X	126.3	99.1	110.7	100.6	101.1	94.0	X	-
132.1	103.9	133.9	X	124.9	98.2	109.7	92.9	97.0	93.6	X	-
127.4	98.9	129.3	X	128.3	105.2	108.9	96.0	98.7	88.9	X	-
122.7	94.6	124.5	X	140.8	107.4	105.9	96.1	97.8	93.9	X	-
121.2	99.5	122.5	X	144.3	117.1	107.0	99.0	96.5	97.8	X	-
108.5	95.1	109.6	X	142.6	129.5	103.0	96.5	100.0	97.2	X	-
106.9	103.2	107.1	X	126.7	115.1	101.9	96.9	99.4	97.5	X	-
106.2	78.9	108.1	X	134.6	115.6	107.6	92.1	96.5	103.9	X	-
111.6	49.6	115.7	X	127.7	116.1	108.7	91.2	103.6	94.3	X	-
126.2	56.1	130.7	X	128.6	110.8	107.6	90.9	104.1	92.7	X	-
104.3	58.2	107.2	X	130.5	110.1	105.4	87.0	103.5	92.4	X	-
99.3	54.6	102.1	X	127.6	91.9	109.1	87.2	105.6	93.1	X	-
93.5	53.5	96.0	X	122.9	108.0	106.2	85.5	105.8	92.5	X	-
92.4	51.1	95.1	X	125.8	106.3	107.2	81.0	106.4	96.3	X	-
99.1	59.0	101.7	X	121.5	109.6	113.7	84.0	109.2	96.8	X	-
105.7	54.6	108.9	X	115.8	104.4	109.2	85.6	107.4	95.5	X	-
112.5	43.8	116.5	X	114.8	111.3	106.4	86.2	107.4	98.8	X	-
114.4	45.0	118.7	X	112.1	101.5	100.2	91.0	105.3	96.8	X	-
108.3	60.7	111.5	X	115.1	98.3	97.8	92.8	106.3	97.3	X	-
125.3	45.1	131.1	X	125.5	99.8	98.8	94.7	107.5	96.9	X	-
127.9	50.5	131.9	X	127.5	89.9	95.2	94.4	76.8	96.4	X	-
111.5	53.1	115.4	X	127.3	89.9	95.6	95.0	77.8	95.7	X	-
123.6	55.7	127.9	X	132.3	91.9	97.0	97.9	77.5	96.9	X	-
112.3	55.1	115.7	X	143.4	88.1	97.5	96.9	76.8	98.7	X	-
118.8	55.8	122.8	X	148.4	92.5	97.0	95.4	71.1	97.2	X	-
123.6	58.2	128.5	X	153.7	89.9	95.6	98.7	70.3	95.6	X	-
120.3	52.8	124.7	X	168.0	94.4	96.6	99.0	71.2	93.4	X	-
102.4	49.1	105.9	X	153.8	106.3	93.9	100.3	70.2	91.1	X	-
88.7	52.0	90.9	X	132.4	104.3	93.9	101.1	74.2	90.6	X	-
84.8	56.5	86.7	X	134.4	100.3	97.6	99.9	72.4	88.4	X	-
65.2	54.8	66.3	X	127.9	92.0	98.1	100.0	75.4	89.0	X	-
75.0	49.7	76.5	X	119.3	89.8	102.1	102.2	76.2	93.3	X	-
73.4	65.6	73.6	X	121.3	96.5	102.1	99.4	77.5	91.4	X	-
71.1	65.8	71.7	X	111.0	102.9	103.9	99.8	80.3	94.3	X	-
67.1	63.4	67.2	X	105.5	94.1	102.3	99.5	81.3	87.2	X	-
57.4	73.0	56.0	X	99.1	92.2	97.3	100.7	77.5	86.7	X	-
59.5	64.5	59.0	X	100.7	92.3	101.0	97.1	79.2	88.1	X	-
54.8	67.7	53.9	X	101.5	78.3	99.1	95.5	74.1	85.0	X	-
51.8	76.4	50.2	X	88.6	85.6	99.3	92.5	70.7	90.8	X	-
46.4	75.5	44.5	X	87.3	84.0	97.6	88.1	71.5	86.9	X	-
43.4	81.9	41.4	X	82.7	81.0	98.0	87.6	70.4	93.9	X	-

(2) 特殊分類別

① 生産(原指数)

年次及び月次	鉱工業 総合	最終 需要財	投資財			消費財	消費財		生産財	鉱工業用 生産財	その他用 生産財
			資本財	建設財	耐久 消費財		非耐久 消費財				
ウ エ イ ト	10000.0	5803.5	4038.5	3454.7	583.8	1765.0	188.4	1576.6	4196.5	4099.1	97.4
平成 28 年 平均	102.5	102.9	99.9	98.8	106.3	109.8	95.3	111.6	101.8	101.9	96.8
29	108.4	107.4	107.7	107.2	110.6	106.6	91.0	108.5	109.7	110.0	99.7
30	106.5	110.4	109.1	109.2	108.5	113.5	86.2	116.7	101.0	101.1	94.7
令和 元 年	100.5	108.9	104.0	102.9	110.7	120.2	84.1	124.5	88.9	88.8	91.6
2	82.8	89.3	84.9	82.6	98.3	99.5	57.1	104.5	73.7	73.5	82.7
平成 28 年 1 月	98.8	101.0	96.7	97.8	90.6	110.9	82.4	114.3	95.7	95.8	91.4
2	98.3	101.1	104.0	106.3	90.3	94.6	78.6	96.5	94.3	94.3	95.0
3	110.9	116.5	121.0	124.3	100.9	106.3	97.1	107.4	103.2	103.1	105.3
4	95.2	96.2	91.7	90.2	100.5	106.6	97.7	107.6	93.7	93.7	93.5
5	86.0	81.0	75.5	73.2	88.9	93.5	100.7	92.6	93.0	93.0	91.2
6	106.0	110.6	112.7	105.5	155.0	105.8	87.6	108.0	99.6	99.7	98.0
7	100.1	103.1	94.5	92.1	109.0	122.7	73.7	128.6	96.0	96.0	93.3
8	91.5	91.7	92.0	90.4	101.0	91.2	65.5	94.3	91.3	91.2	94.4
9	107.2	104.7	105.5	105.8	103.7	103.0	93.1	104.2	110.7	111.0	95.7
10	111.4	111.6	105.7	104.6	112.5	125.1	117.5	126.0	111.2	111.3	105.8
11	115.7	115.7	101.4	99.3	114.0	148.4	130.7	150.5	115.6	116.1	96.3
12	108.3	101.5	97.8	95.8	109.3	109.9	119.2	108.8	117.7	118.1	101.3
平成 29 年 1 月	98.4	92.8	91.7	90.8	97.2	95.5	78.8	97.4	106.1	106.4	93.0
2	105.4	102.4	109.1	110.4	101.4	87.0	73.7	88.6	109.7	110.0	94.7
3	119.3	123.7	132.0	135.3	112.5	104.7	92.7	106.2	113.2	113.5	102.0
4	100.8	100.0	99.0	98.3	103.1	102.2	96.2	102.9	101.9	101.9	101.6
5	92.9	90.5	92.0	90.8	99.1	87.2	88.4	87.1	96.1	96.1	92.6
6	117.9	119.1	112.6	112.6	112.8	134.0	82.4	140.2	116.1	116.5	102.0
7	106.3	105.3	101.4	99.4	113.1	114.2	73.7	119.0	107.7	108.0	95.1
8	108.5	101.0	105.4	105.3	106.2	91.1	64.5	94.3	118.7	119.3	94.7
9	111.1	103.3	110.3	110.1	111.8	87.0	91.7	86.5	122.0	122.7	95.5
10	116.0	116.0	122.5	119.1	142.5	100.9	108.0	100.1	116.0	116.2	109.1
11	113.9	118.6	108.4	106.6	118.9	141.9	124.6	144.0	107.5	107.5	110.3
12	110.0	115.9	108.2	108.0	109.1	133.6	117.2	135.5	101.8	101.7	106.3
平成 30 年 1 月	99.9	102.9	98.1	98.9	93.4	113.8	76.6	118.2	95.8	96.1	84.6
2	97.6	103.6	104.5	105.3	99.8	101.6	68.1	105.7	89.3	89.3	91.3
3	117.6	123.3	132.7	135.4	116.7	101.7	87.8	103.4	109.8	110.1	94.1
4	99.3	104.0	96.4	93.7	112.5	121.2	92.7	124.6	92.9	92.7	102.2
5	93.6	96.7	100.3	99.2	106.5	88.6	83.5	89.2	89.2	89.2	91.5
6	110.2	121.7	115.6	116.0	112.7	135.8	76.2	142.9	94.3	94.3	95.9
7	100.7	106.8	102.5	101.3	109.6	116.5	72.0	121.9	92.2	92.1	96.1
8	93.8	95.8	98.7	99.2	96.0	89.1	64.0	92.1	91.2	91.2	88.4
9	107.2	110.8	109.8	110.1	107.8	113.0	86.7	116.2	102.2	102.5	90.8
10	121.4	112.8	114.7	114.2	117.6	108.6	99.3	109.7	133.2	134.0	99.0
11	122.8	129.0	119.2	118.6	122.8	151.6	115.5	155.9	114.1	114.4	103.5
12	113.6	117.9	117.0	118.9	106.4	120.0	112.0	121.0	107.6	107.8	98.7
平成 31 年 1 月	100.4	105.3	107.5	108.5	101.7	100.2	71.6	103.6	93.6	93.8	85.1
2	103.2	113.8	110.1	110.8	106.0	122.2	64.7	129.1	88.5	88.5	90.2
3	116.5	128.6	122.1	123.5	113.8	143.4	87.8	150.1	99.8	100.0	90.6
4	99.6	108.3	99.7	97.4	113.6	127.8	90.2	132.3	87.6	87.5	91.0
令和 元 年 5	92.9	100.8	92.1	89.8	105.6	120.7	82.1	125.3	81.9	81.9	83.9
6	104.1	114.4	106.0	105.2	110.5	133.6	76.4	140.4	89.8	89.6	97.0
7	104.5	110.9	105.3	102.2	124.1	123.6	70.7	129.9	95.6	95.6	96.1
8	88.2	94.8	94.5	93.8	98.3	95.6	58.8	100.0	79.0	78.9	83.3
9	102.3	113.2	108.9	108.0	114.3	123.2	85.9	127.6	87.1	86.9	97.5
10	104.2	111.9	106.3	104.3	118.7	124.5	97.7	127.8	93.6	93.6	95.9
11	94.6	99.7	92.6	89.1	113.4	116.0	112.4	116.5	87.5	87.4	92.5
12	96.0	105.6	103.0	102.2	107.8	111.6	110.3	111.8	82.7	82.4	95.6
令和 2 年 1 月	84.4	89.0	88.7	87.3	97.3	89.6	68.8	92.1	78.1	78.1	77.4
2	86.7	91.1	90.7	89.3	99.5	91.9	58.0	95.9	80.7	80.4	92.5
3	97.4	108.4	112.8	115.3	98.4	98.3	50.0	104.1	82.1	81.9	87.8
4	83.0	89.0	82.9	80.4	97.9	103.1	41.3	110.4	74.6	74.3	88.0
5	69.2	74.7	76.1	73.4	92.3	71.5	46.5	74.4	61.5	61.3	68.4
6	79.5	88.7	84.4	82.7	94.8	98.5	38.3	105.7	66.9	66.7	75.3
7	78.0	84.4	76.3	72.6	98.1	103.0	40.5	110.5	69.1	68.8	81.8
8	67.8	69.7	68.6	65.0	90.1	72.0	36.8	76.2	65.2	65.0	73.5
9	81.4	86.0	81.1	78.4	97.1	97.4	52.0	102.8	75.1	74.9	80.4
10	84.7	90.0	81.5	76.3	111.7	109.7	75.9	113.7	77.4	77.2	87.6
11	88.7	98.2	87.2	84.4	103.7	123.5	91.4	127.3	75.5	75.2	88.5
12	92.3	102.2	88.0	86.1	99.1	134.9	85.5	140.8	78.5	78.2	91.1

鉱工業指数

(季節調整済指数)

(平成27年=100)

月次	鉱工業 総合	最終 需要財	投資財			消費財	消費財		生産財	鉱工業用 生産財	その他用 生産財
			資本財	建設財	耐久 消費財		非耐久 消費財				
ウ エ イ ト	10000.0	5803.5	4038.5	3454.7	583.8	1765.0	188.4	1576.6	4196.5	4099.1	97.4
平成 28 年 1 月	108.0	113.8	109.5	110.6	102.1	123.5	96.6	126.8	100.6	100.6	98.1
2	101.4	105.3	104.8	105.1	101.3	106.3	93.9	107.4	97.8	97.8	95.0
3	99.8	101.5	100.6	100.5	99.7	103.9	97.8	104.6	96.9	96.8	101.6
4	100.9	102.2	100.2	99.4	102.8	107.0	96.2	108.3	100.4	100.6	91.0
5	99.0	94.9	87.5	85.7	96.9	113.5	104.3	114.5	100.6	100.6	97.0
6	100.0	101.8	104.1	97.3	150.1	104.4	97.4	105.1	97.5	97.6	95.8
7	102.7	105.2	98.7	97.2	106.6	120.2	92.7	123.1	99.4	99.5	95.9
8	99.2	101.3	98.0	97.0	102.4	109.9	92.2	111.5	97.0	96.9	98.5
9	101.3	101.2	99.3	98.8	102.1	109.2	92.4	112.1	99.7	99.6	99.6
10	104.8	104.8	99.1	98.7	105.1	114.1	92.8	118.1	106.0	106.2	98.9
11	109.3	107.6	101.2	100.5	104.2	114.1	94.8	116.6	110.4	110.9	91.1
12	105.5	100.2	100.8	100.1	106.9	95.9	94.2	95.1	116.0	116.5	96.3
平成 29 年 1 月	105.4	102.0	101.3	100.2	106.8	103.6	93.2	104.7	109.7	109.9	100.1
2	107.3	102.8	104.9	104.3	106.7	97.7	90.0	98.3	115.8	116.1	97.9
3	107.3	107.2	108.9	108.4	111.1	103.0	92.9	104.1	107.0	107.3	98.3
4	107.7	107.1	108.7	108.5	107.8	104.3	92.4	105.7	109.2	109.5	98.8
5	105.9	104.9	105.0	104.7	105.9	104.4	91.8	106.1	102.1	102.1	98.8
6	110.9	109.3	103.9	103.9	108.2	131.4	91.4	135.7	113.8	114.2	99.9
7	108.9	107.1	106.3	105.3	110.3	110.6	92.6	112.7	111.6	112.0	98.4
8	117.4	111.5	112.1	112.6	108.1	109.8	91.1	111.7	125.9	126.6	98.8
9	106.9	102.3	106.3	105.2	112.1	94.5	89.3	95.9	110.7	110.9	99.3
10	107.3	107.1	112.3	110.2	129.3	91.0	85.8	92.4	108.5	108.7	101.8
11	107.6	110.4	108.6	108.3	108.8	108.7	90.0	111.1	102.5	102.5	103.9
12	108.3	115.8	112.8	113.7	108.7	117.7	90.1	119.9	100.7	100.7	100.8
平成 30 年 1 月	105.5	111.1	106.3	106.2	101.3	120.6	90.2	124.3	97.1	97.1	93.2
2	101.0	106.4	102.9	102.1	107.6	116.8	86.5	120.2	96.7	96.7	95.9
3	106.9	109.0	110.4	109.5	115.3	105.8	87.2	107.6	105.4	105.7	91.7
4	105.2	110.1	105.5	103.8	114.2	120.0	89.5	123.8	98.7	98.7	99.3
5	105.2	111.3	111.6	111.1	112.3	110.6	86.1	113.8	94.9	94.9	97.6
6	105.4	112.3	108.6	109.6	109.1	119.8	84.6	123.7	95.3	95.3	94.3
7	103.0	108.2	106.8	106.8	105.6	110.9	89.0	113.4	95.2	95.2	98.5
8	103.3	108.1	105.8	106.8	100.2	109.8	88.0	112.4	96.6	96.6	92.9
9	106.7	111.6	110.0	109.8	109.8	118.3	85.4	122.3	97.3	97.4	93.8
10	109.8	103.8	104.6	105.5	105.5	105.6	82.0	109.5	118.6	119.2	92.2
11	112.0	116.0	116.0	116.7	111.1	114.3	83.2	118.3	105.7	106.0	94.5
12	111.2	116.1	119.3	121.3	107.2	108.9	86.1	110.8	105.7	106.0	92.8
平成 31 年 1 月	106.8	114.1	114.8	114.9	110.6	110.5	84.4	113.8	97.1	97.2	92.6
2	107.3	116.6	109.4	108.4	113.9	134.0	83.8	139.5	97.2	97.3	94.4
3	107.0	114.9	104.7	102.7	112.9	141.1	86.5	147.5	97.1	97.3	91.1
4	105.0	113.6	108.5	107.5	113.3	123.4	88.4	127.3	93.5	93.6	91.1
令和 元 年 5	105.3	115.8	105.9	104.7	113.1	137.6	87.4	143.8	91.5	91.5	90.7
6	101.5	108.3	103.3	102.6	109.4	120.2	84.8	123.9	92.2	92.1	94.5
7	103.9	110.7	106.9	105.1	115.6	118.4	86.4	121.7	96.2	96.2	95.3
8	99.6	108.7	104.5	103.5	108.4	117.5	82.7	121.3	86.7	86.6	89.2
9	99.0	110.9	105.6	104.2	112.9	125.2	85.3	130.0	82.1	81.9	99.6
10	94.9	104.5	98.8	98.4	108.5	121.2	82.8	126.1	82.9	82.8	89.9
11	89.8	92.1	91.6	88.8	105.9	93.4	81.5	95.3	80.9	80.8	84.4
12	91.3	101.2	99.1	98.9	107.1	106.0	83.7	108.6	77.5	77.2	89.3
令和 2 年 1 月	89.0	95.2	93.5	91.4	105.2	96.3	78.1	98.9	80.0	79.9	85.9
2	89.2	95.9	93.3	91.2	106.7	100.5	68.7	104.3	81.8	81.5	92.3
3	86.9	94.0	91.7	90.7	96.7	95.6	51.2	100.4	76.1	75.8	87.3
4	86.1	91.9	88.7	87.2	96.8	98.1	41.5	104.3	77.4	77.2	84.9
5	81.0	87.8	88.2	86.3	100.3	87.8	50.2	92.5	71.5	71.3	75.2
6	76.3	83.4	80.7	78.8	92.8	91.9	46.6	96.5	67.0	66.9	75.0
7	79.1	85.7	79.5	76.9	94.7	98.3	51.6	103.2	71.1	70.9	80.9
8	79.0	83.3	78.6	75.0	100.4	92.6	52.1	97.3	72.5	72.3	79.7
9	78.6	84.4	77.9	75.1	94.7	97.7	52.5	103.1	70.7	70.5	81.5
10	78.9	85.8	78.3	74.4	100.0	106.5	59.4	112.7	69.9	69.6	82.0
11	82.7	90.3	87.0	85.0	97.0	103.9	63.1	109.2	70.8	70.5	81.6
12	85.1	94.0	82.0	79.5	96.4	120.4	61.2	128.3	72.5	72.2	83.8

(2) 特殊分類別

② 出荷(原指数)

年次及び月次	鉱工業 総合	最終 需要財	投資財			消費財	耐久 消費財	非耐久 消費財	生産財	鉱工業用 生産財	その他用 生産財
			資本財	建設財							
ウェイト	10000.0	5753.4	4435.3	3905.9	529.4	1318.1	122.2	1195.9	4246.6	4182.5	64.1
平成28年平均	101.2	100.6	98.4	97.4	105.8	108.1	94.8	109.4	101.8	101.9	97.6
29	109.9	108.2	109.1	109.1	108.6	105.3	90.1	106.8	112.2	112.4	100.0
30	105.7	109.8	109.6	109.7	108.3	110.5	85.0	113.1	100.2	100.3	95.0
令和元2	97.1	106.8	104.4	103.6	110.7	114.8	83.1	118.1	84.0	83.9	91.0
	79.8	88.7	86.8	85.3	98.2	95.0	57.1	98.9	67.8	67.6	83.1
平成28年1月	97.1	96.9	93.8	93.6	94.8	107.6	82.1	110.2	97.3	97.4	97.1
2	102.7	110.4	115.2	118.6	90.4	94.3	80.0	95.7	92.3	92.3	97.7
3	114.2	122.4	127.6	131.9	95.6	105.0	96.2	105.9	102.9	102.9	103.8
4	90.2	88.1	83.0	81.3	95.5	105.4	96.1	106.3	93.0	92.9	96.3
5	86.7	81.1	77.4	75.3	92.9	93.7	100.0	93.0	94.2	94.3	87.3
6	102.6	106.9	107.6	101.6	152.3	104.6	86.4	106.5	96.9	96.8	98.7
7	94.1	95.0	87.6	84.7	108.8	119.9	74.9	124.5	92.8	92.8	98.3
8	89.3	90.5	89.9	88.2	103.0	92.4	65.3	95.1	87.7	87.7	87.5
9	106.5	103.4	104.0	104.1	103.3	101.6	93.4	102.4	110.6	110.8	100.5
10	110.7	108.5	104.9	104.2	110.5	120.7	115.7	121.2	113.5	113.7	104.5
11	112.5	108.0	98.2	96.1	114.0	140.8	129.6	142.0	118.5	118.9	96.1
12	107.4	96.2	91.9	89.7	108.7	110.7	118.4	110.0	122.4	122.7	103.8
平成29年1月	101.6	95.1	95.4	94.8	99.7	94.0	79.0	95.6	110.5	110.6	103.8
2	109.4	107.8	114.0	115.8	101.1	86.9	74.3	88.2	111.5	111.7	94.7
3	125.4	133.2	141.7	146.0	109.8	104.3	91.9	105.6	114.8	115.0	101.9
4	98.3	95.9	94.3	93.3	101.3	101.5	94.2	102.3	101.5	101.6	99.5
5	93.8	91.1	91.9	91.2	96.8	88.6	87.2	88.8	97.3	97.3	96.9
6	116.3	114.2	109.8	110.0	108.1	129.0	82.4	133.8	119.2	119.5	99.7
7	104.7	100.3	96.7	94.3	114.5	112.3	72.9	116.4	110.6	110.8	98.1
8	111.7	101.8	104.7	104.8	104.0	92.1	64.7	94.9	125.2	125.8	90.6
9	121.0	115.6	123.6	124.6	116.3	88.4	90.1	88.2	128.5	128.9	99.3
10	118.2	117.4	122.6	123.1	118.8	100.2	106.2	99.6	119.2	119.5	104.3
11	110.0	111.5	104.5	102.8	117.1	135.1	122.3	136.4	107.9	107.9	108.0
12	108.3	114.3	109.4	108.6	115.1	130.7	115.6	132.3	100.2	100.2	103.6
平成30年1月	101.3	104.7	103.4	104.8	92.8	109.3	76.2	112.7	96.6	96.7	88.3
2	97.3	103.3	104.7	105.8	96.3	98.7	68.0	101.8	89.2	89.2	92.5
3	121.2	130.4	139.3	142.7	113.5	100.7	86.4	102.1	108.7	108.9	99.9
4	94.5	99.4	93.9	91.5	111.1	117.8	90.8	120.5	87.9	87.8	99.4
5	93.7	99.0	101.9	101.6	104.3	89.3	81.8	90.0	86.5	86.5	99.6
6	107.8	120.1	117.4	118.2	111.3	129.4	74.8	135.0	91.0	90.9	97.4
7	95.8	102.0	98.6	96.6	113.1	113.4	71.2	117.7	87.4	87.2	97.4
8	91.9	95.9	97.7	97.3	100.4	90.0	63.7	92.6	86.5	86.6	86.2
9	108.5	113.4	114.6	115.4	108.2	109.4	85.9	111.8	101.8	102.0	88.7
10	121.4	106.9	107.1	105.8	116.7	106.2	97.4	107.1	141.0	141.7	98.0
11	121.7	124.8	119.2	119.2	119.1	143.4	113.5	146.4	117.5	117.7	105.7
12	113.5	117.6	117.2	117.8	112.9	118.8	110.5	119.7	108.0	108.2	96.9
平成31年1月	101.6	106.6	109.3	110.3	102.1	97.8	71.4	100.5	94.7	94.9	84.0
2	98.4	108.3	105.8	105.7	106.0	116.6	64.7	122.0	85.0	84.9	90.0
3	118.6	136.1	136.2	139.4	112.6	135.6	87.4	140.5	95.0	95.0	92.1
4	92.8	100.9	94.5	91.0	120.0	122.3	88.4	125.8	81.8	81.7	89.3
令和元年5	90.5	100.5	96.1	95.8	98.5	115.3	80.6	118.8	76.9	76.8	86.0
6	100.7	112.5	108.5	108.6	107.8	126.0	75.5	131.2	84.6	84.5	96.4
7	97.8	103.3	98.9	95.9	121.3	118.1	69.9	123.0	90.4	90.3	97.8
8	85.0	93.9	94.1	93.9	95.7	93.2	58.8	96.7	72.9	72.7	83.8
9	97.6	110.7	108.9	108.1	114.9	116.8	84.7	120.1	79.8	79.6	95.4
10	98.0	106.7	103.6	101.6	118.3	117.1	96.1	119.2	86.1	86.0	93.3
11	92.3	99.5	96.3	92.9	121.9	110.3	110.6	110.2	82.6	82.4	93.4
12	92.4	102.6	100.8	99.7	108.8	108.7	109.2	108.7	78.6	78.4	91.0
令和2年1月	84.6	92.4	94.4	94.0	97.5	85.9	67.9	87.7	74.0	73.9	83.1
2	82.5	88.4	88.6	88.0	93.6	87.6	58.1	90.6	74.4	74.2	90.1
3	99.7	118.0	125.4	128.9	99.3	93.1	49.9	97.6	74.8	74.5	90.9
4	76.3	81.7	77.1	74.5	96.9	97.2	41.4	102.9	69.0	68.8	85.2
5	69.5	78.3	80.9	79.9	88.4	69.7	45.9	72.1	57.5	57.3	68.0
6	78.7	91.0	90.1	89.5	95.0	93.9	38.5	99.6	62.1	61.9	77.6
7	73.2	78.9	73.1	69.5	99.8	98.3	41.0	104.2	65.5	65.3	80.6
8	64.5	70.0	69.5	66.8	90.0	71.5	37.8	75.0	57.1	56.8	74.2
9	78.6	85.6	83.4	80.7	103.1	92.9	52.7	97.0	69.1	68.9	82.1
10	80.0	86.1	80.7	76.1	114.7	104.4	75.8	107.3	71.6	71.4	86.7
11	83.4	94.7	88.1	86.5	100.3	116.9	90.8	119.5	68.0	67.6	91.1
12	87.0	99.0	90.3	89.1	99.5	128.3	85.3	132.7	70.7	70.5	87.7

鉱工業指数(つづき)

(季節調整済指数)

(平成27年=100)

月次	鉱工業 総合	最 終 需要財	投資財			消費財	耐 久 消費財	非耐久 消費財	生産財	鉱工業用 生産財	その他用 生産財
			資本財	建設財							
ウ エ イ ト	10000.0	5753.4	4435.3	3905.9	529.4	1318.1	122.2	1195.9	4246.6	4182.5	64.1
平成 28 年 1 月	104.4	107.1	102.5	102.1	103.3	121.4	95.3	124.0	101.0	101.2	99.4
2	99.2	103.6	103.4	102.3	102.9	105.7	93.7	106.7	95.2	95.3	97.6
3	98.8	99.3	98.6	98.5	95.2	102.6	97.4	103.2	96.5	96.5	100.0
4	100.5	100.1	97.8	97.4	98.2	105.5	95.6	106.2	101.6	101.7	97.4
5	99.2	96.0	93.6	92.3	104.4	110.9	104.0	111.5	101.1	101.2	94.4
6	98.4	99.9	97.7	94.1	148.0	103.7	95.9	104.3	96.1	96.0	98.1
7	98.8	100.2	94.9	93.2	104.2	117.4	93.4	119.1	97.5	97.5	97.4
8	97.6	99.8	97.5	96.4	104.7	107.8	91.8	108.9	93.5	93.5	93.8
9	97.9	97.3	94.8	94.0	98.3	107.3	92.2	109.7	99.1	99.1	102.1
10	104.7	104.2	101.2	100.5	104.6	111.2	92.1	114.3	107.7	107.9	101.1
11	109.4	105.1	101.4	100.7	105.3	111.6	94.5	113.5	112.7	113.0	90.1
12	104.9	95.3	96.7	95.2	106.7	95.7	93.3	95.7	117.5	117.7	99.9
平成 29 年 1 月	107.1	102.6	101.7	100.8	106.8	103.5	92.5	104.6	112.8	112.8	105.4
2	109.4	104.7	106.9	105.9	106.5	97.7	89.4	98.3	119.1	119.5	98.1
3	108.5	107.7	108.9	108.3	109.2	102.5	92.6	103.4	108.6	108.7	98.2
4	109.6	108.6	110.4	110.5	105.8	103.1	91.7	104.2	111.4	111.7	99.7
5	105.8	106.5	109.2	109.6	107.1	103.5	90.9	105.0	102.8	102.7	104.0
6	111.5	106.9	100.3	103.1	104.2	127.1	91.3	130.1	118.2	118.5	99.1
7	110.4	106.1	105.4	104.7	109.8	108.9	90.8	110.2	116.5	116.8	97.7
8	121.6	112.0	113.1	113.9	105.8	107.5	91.2	108.8	133.1	133.8	97.9
9	112.4	109.9	113.2	112.9	112.2	95.5	87.5	97.1	116.3	116.5	99.5
10	109.6	110.3	115.1	115.4	110.7	91.5	85.0	92.8	110.9	111.0	99.8
11	107.1	108.7	108.6	108.5	108.5	106.6	88.8	108.6	102.5	102.4	101.0
12	106.8	113.4	115.2	115.2	113.7	114.0	89.0	116.5	97.0	97.0	98.7
平成 30 年 1 月	104.5	110.1	108.6	109.3	98.8	117.4	88.9	120.2	96.0	96.0	90.6
2	101.6	104.3	102.8	101.8	104.0	113.4	84.9	115.9	96.1	96.2	96.9
3	105.9	107.9	108.7	107.9	113.1	103.6	86.1	106.8	104.7	104.9	96.6
4	104.5	111.4	109.4	108.4	113.5	116.5	88.5	119.1	95.8	95.8	99.0
5	104.0	113.3	114.4	115.6	113.0	108.1	84.8	110.4	92.0	92.0	96.0
6	104.7	113.1	109.7	112.8	108.9	117.2	83.2	121.8	93.1	93.1	96.3
7	101.5	108.0	108.0	107.9	107.3	108.0	87.6	109.7	92.1	92.0	96.1
8	101.4	105.7	105.5	105.3	103.9	107.3	87.1	109.2	93.0	93.3	93.2
9	104.6	111.3	109.9	109.9	107.0	114.0	84.6	116.6	95.8	95.9	91.8
10	109.4	100.2	99.9	98.5	107.4	103.1	80.7	105.8	123.4	123.8	93.0
11	112.6	117.4	119.2	120.3	109.6	111.5	82.1	114.5	107.6	107.8	97.0
12	111.9	115.6	121.1	122.5	110.2	106.9	85.1	107.1	105.7	105.9	93.1
平成 31 年 1 月	105.7	112.7	113.8	113.9	110.3	108.5	83.4	111.2	95.8	95.9	87.7
2	104.4	110.9	106.8	104.9	115.2	128.1	82.6	132.7	92.7	92.7	94.2
3	104.5	113.1	107.9	107.4	113.0	133.3	86.0	137.9	93.4	93.4	90.9
4	102.5	111.9	109.4	107.9	120.2	118.0	87.2	121.1	89.7	89.7	90.7
令和 元 年 5	102.4	116.8	110.4	110.5	109.6	129.2	86.0	133.9	86.2	86.1	94.1
6	99.2	107.5	104.6	105.5	108.3	115.0	83.8	118.0	87.5	87.5	94.5
7	100.6	107.5	105.8	105.1	112.6	113.1	85.2	115.7	93.1	93.1	94.6
8	96.1	106.0	104.8	104.7	104.9	111.4	81.8	114.3	81.4	81.2	92.1
9	92.5	105.7	101.7	100.5	111.2	119.1	84.1	122.4	74.6	74.4	96.6
10	89.7	101.8	98.9	97.4	109.8	114.7	81.9	118.2	75.9	75.7	89.7
11	88.4	97.8	99.1	97.2	111.8	91.0	80.7	91.8	74.9	74.7	86.1
12	87.5	97.9	99.7	98.8	103.9	101.5	82.9	103.4	72.6	72.3	86.5
令和 2 年 1 月	86.7	96.1	96.3	94.8	104.8	93.3	76.7	94.9	74.1	73.9	88.0
2	85.1	91.4	90.4	88.5	105.2	95.6	67.8	98.5	75.9	75.6	91.6
3	84.8	95.8	96.1	95.8	98.8	91.6	50.9	94.8	70.5	70.2	88.1
4	82.4	89.3	87.7	86.7	97.0	93.0	42.4	97.7	73.1	72.9	85.1
5	79.8	89.7	90.7	89.3	99.8	84.5	49.8	87.5	67.1	66.9	74.3
6	76.3	85.6	85.0	83.8	93.9	86.3	46.6	92.2	62.7	62.6	77.2
7	76.6	84.7	81.4	79.2	95.6	94.1	51.9	97.8	67.3	67.1	79.6
8	75.4	82.7	80.3	77.5	98.3	89.3	52.5	92.9	65.3	65.0	81.5
9	74.8	82.1	78.8	76.2	97.7	93.4	53.0	97.4	64.7	64.5	82.4
10	74.1	82.9	77.7	74.0	103.4	101.7	59.6	106.3	63.8	63.6	82.1
11	79.8	90.2	89.2	89.1	93.7	100.1	62.7	103.7	62.8	62.4	83.6
12	80.0	91.4	84.4	83.0	94.1	112.9	61.8	118.7	64.3	64.0	83.4

(2) 特殊分類別

③ 在庫(原指数)

年次及び月次	鉱工業 総合	最終 需要財	投資財	資本財		消費財	耐久消費財		生産財	鉱工業用 生産財	その他用 生産財
				資本財	建設財		耐久消費財	非耐久消費財			
ウ エ イ ト	10000.0	5439.7	4956.9	4413.9	543.0	482.8	6.7	476.1	4560.3	4523.8	36.5
平成 28 年 平均	103.6	102.6	103.1	105.1	86.8	97.2	X	97.0	104.8	104.9	X
29	111.1	95.1	95.0	94.9	95.7	96.1	X	96.3	130.4	130.7	X
30	87.0	71.1	68.7	64.8	100.6	95.4	X	96.1	106.0	106.1	X
令和 元 年	92.3	75.5	73.8	70.2	103.4	92.9	X	93.4	112.3	112.4	X
2	74.3	69.1	67.1	64.2	90.5	89.7	X	89.9	80.6	80.5	X
平成 28 年 1 月	105.9	107.0	109.4	111.8	89.6	82.5	X	81.5	104.6	104.7	X
2	94.5	80.3	79.9	79.1	86.9	83.7	X	84.4	111.4	111.6	X
3	89.2	82.1	81.8	80.8	89.9	85.1	X	86.3	97.7	97.8	X
4	95.9	103.9	104.4	106.4	87.6	99.3	X	97.6	86.4	86.4	X
5	94.3	94.7	94.5	96.2	80.3	96.3	X	97.0	93.8	93.9	X
6	102.6	104.9	104.1	106.4	85.7	113.2	X	110.1	99.9	99.9	X
7	110.8	123.5	125.4	130.1	87.6	103.4	X	103.4	95.6	95.7	X
8	111.5	121.1	123.2	127.8	85.3	100.0	X	98.2	100.0	100.0	X
9	100.7	97.5	97.7	99.9	79.8	94.9	X	96.2	104.4	104.5	X
10	102.8	96.5	96.0	97.2	86.5	100.7	X	100.3	110.4	110.5	X
11	110.5	103.6	102.0	103.2	92.0	120.6	X	121.7	118.6	118.8	X
12	124.7	116.2	119.1	122.6	89.9	86.8	X	86.8	134.9	135.3	X
平成 29 年 1 月	122.4	104.3	105.7	108.2	85.3	89.5	X	88.1	144.0	144.6	X
2	127.5	106.4	107.9	110.1	90.2	90.7	X	90.7	152.7	153.3	X
3	106.2	80.2	79.4	77.3	96.3	88.9	X	89.7	137.3	137.7	X
4	111.3	98.9	98.5	99.5	90.5	103.2	X	103.9	126.0	126.3	X
5	112.8	93.1	92.4	92.2	94.2	100.1	X	100.5	136.4	136.8	X
6	121.1	106.4	106.2	106.1	106.4	108.7	X	110.1	138.6	139.0	X
7	122.4	112.5	113.7	115.2	101.4	100.6	X	99.8	134.1	134.5	X
8	119.7	109.8	111.3	112.5	102.1	93.6	X	94.1	131.5	131.8	X
9	98.2	84.1	83.3	82.3	91.4	91.9	X	91.8	115.1	115.3	X
10	93.7	77.0	75.8	73.2	96.4	89.0	X	89.3	113.6	113.7	X
11	98.6	86.2	83.8	81.1	105.7	110.3	X	111.3	113.5	113.6	X
12	99.8	81.8	81.4	80.5	88.1	86.1	X	86.2	121.4	121.5	X
平成 30 年 1 月	89.7	67.8	66.0	63.2	88.1	86.6	X	86.5	115.9	116.1	X
2	92.4	74.0	72.7	69.4	99.2	87.4	X	87.5	114.3	114.4	X
3	84.4	66.2	63.4	58.8	101.1	94.4	X	95.7	106.1	106.2	X
4	86.4	69.2	67.2	62.5	105.3	90.3	X	91.4	106.8	107.0	X
5	89.1	65.7	63.1	56.8	114.5	92.3	X	93.5	117.1	117.3	X
6	83.6	70.9	67.6	61.2	119.4	105.3	X	106.5	98.7	98.8	X
7	84.5	71.6	69.1	65.0	102.7	97.6	X	98.1	99.8	99.8	X
8	80.4	65.9	63.3	60.3	88.3	91.7	X	91.9	97.8	97.8	X
9	76.8	62.6	59.5	55.9	88.2	95.1	X	96.2	93.7	93.7	X
10	87.9	79.0	76.8	74.0	99.5	101.7	X	101.6	98.5	98.5	X
11	89.1	76.4	72.9	68.3	110.1	112.7	X	113.3	104.2	104.3	X
12	99.7	83.6	83.0	82.0	90.5	90.0	X	90.4	118.9	119.1	X
平成 31 年 1 月	99.9	85.9	86.1	85.8	88.4	84.7	X	85.1	116.6	116.7	X
2	104.5	96.5	97.2	98.2	89.1	89.1	X	88.7	114.1	114.1	X
3	89.2	63.2	60.9	57.5	88.3	86.6	X	87.5	120.2	120.4	X
4	89.4	67.2	64.9	66.3	53.6	90.9	X	92.0	115.8	116.0	X
令和 元 年	86.0	68.0	65.6	62.4	91.8	92.6	X	93.5	107.5	107.6	X
6	91.6	74.9	71.8	68.1	102.6	105.9	X	106.2	111.5	111.6	X
7	92.4	79.0	77.0	71.6	120.1	100.5	X	101.3	108.3	108.4	X
8	89.9	70.1	67.7	59.5	134.3	95.0	X	95.8	113.6	113.7	X
9	89.8	70.1	68.1	59.1	141.5	89.9	X	90.4	113.4	113.5	X
10	95.6	78.8	77.6	70.2	137.7	91.6	X	91.6	115.5	115.6	X
11	85.8	68.8	65.3	60.4	105.2	105.7	X	106.0	106.0	106.1	X
12	93.0	83.3	83.4	82.9	87.6	82.0	X	83.0	104.6	104.6	X
令和 2 年 1 月	80.1	64.7	63.5	62.7	69.9	77.6	X	77.1	98.5	98.6	X
2	82.8	79.9	79.8	79.3	83.1	81.5	X	81.8	86.3	86.2	X
3	78.7	68.3	66.6	65.4	75.6	86.1	X	87.1	91.1	91.1	X
4	89.2	89.5	89.8	89.9	89.5	86.5	X	87.2	88.7	88.7	X
5	85.4	83.0	82.3	80.7	95.4	90.1	X	90.5	88.3	88.2	X
6	72.9	64.4	61.3	55.6	107.7	96.2	X	97.3	83.0	83.0	X
7	71.8	70.2	68.0	63.1	107.5	93.5	X	93.2	73.7	73.5	X
8	70.1	62.7	60.0	54.7	103.2	89.8	X	90.1	79.0	78.8	X
9	66.4	61.3	58.9	55.0	90.7	86.0	X	86.5	72.5	72.3	X
10	64.4	59.3	55.5	52.5	79.8	97.7	X	96.9	70.5	70.3	X
11	62.8	58.7	54.3	49.6	92.8	104.0	X	103.6	67.6	67.4	X
12	67.3	66.8	64.8	61.7	90.2	87.9	X	86.9	67.9	67.7	X

鉱工業指数(つづき)

(季節調整指数)

(平成27年=100)

月次	鉱工業 総合	最終 需要財	投資財			消費財	耐久 消費財	非耐久 消費財	生産財	鉱工業用 生産財	その他用 生産財
			資本財	建設財							
ウ エ イ ト	10000.0	5439.7	4956.9	4413.9	543.0	482.8	6.7	476.1	4560.3	4523.8	36.5
平成 28 年 1 月	102.0	106.9	107.8	109.5	95.7	93.0	X	93.6	97.4	97.4	X
2	91.3	81.1	79.9	78.7	89.8	94.1	X	93.8	101.5	101.6	X
3	100.1	101.8	102.6	104.6	90.3	95.4	X	95.5	100.0	100.1	X
4	101.9	105.8	106.3	108.0	89.8	96.8	X	96.3	93.3	93.4	X
5	97.2	97.4	97.4	99.5	80.7	96.4	X	96.5	97.9	98.0	X
6	97.4	93.3	92.4	93.6	83.8	101.2	X	98.7	107.9	108.1	X
7	101.5	104.3	104.6	107.2	82.5	99.9	X	99.9	96.2	96.3	X
8	103.2	106.5	107.2	110.1	83.2	98.7	X	97.4	98.0	97.9	X
9	104.5	103.5	104.5	107.1	83.9	95.9	X	96.6	104.3	104.3	X
10	106.0	100.6	101.0	103.2	85.0	95.9	X	96.1	112.7	112.9	X
11	110.2	101.7	102.3	104.4	87.2	99.1	X	99.8	120.1	120.4	X
12	130.0	130.7	133.9	138.3	91.0	98.7	X	97.8	128.2	128.6	X
平成 29 年 1 月	118.5	105.2	105.5	107.3	91.1	100.7	X	101.1	134.7	135.1	X
2	123.1	108.1	108.5	110.4	93.2	101.7	X	100.9	139.3	139.7	X
3	118.1	98.9	98.9	99.4	95.6	99.6	X	99.1	139.1	139.5	X
4	117.2	99.4	99.1	99.8	92.3	100.5	X	102.0	135.8	136.2	X
5	116.0	96.4	95.9	96.0	95.0	100.0	X	99.8	141.0	141.5	X
6	115.6	95.5	95.3	94.5	104.0	97.0	X	98.5	148.3	149.0	X
7	112.4	94.9	94.9	94.8	96.2	96.9	X	96.2	135.5	135.8	X
8	110.5	95.4	95.6	95.4	99.1	92.6	X	93.5	129.6	129.9	X
9	102.4	89.6	89.3	88.3	96.6	93.4	X	92.7	115.5	115.7	X
10	97.2	81.0	80.5	78.5	94.9	85.6	X	86.4	117.0	117.1	X
11	98.8	85.1	84.4	82.5	100.1	91.0	X	91.4	115.3	115.4	X
12	103.6	90.9	90.5	89.6	89.2	97.3	X	96.6	115.4	115.6	X
平成 30 年 1 月	88.5	69.9	67.6	64.3	96.3	96.1	X	97.0	108.3	108.4	X
2	89.4	75.0	73.0	69.4	101.6	96.4	X	96.2	104.3	104.3	X
3	92.1	79.2	76.7	73.1	99.7	103.5	X	103.5	105.7	105.8	X
4	89.6	69.9	67.9	63.3	105.2	88.5	X	91.4	112.8	113.0	X
5	90.1	68.6	66.1	60.3	113.1	92.7	X	93.3	118.5	118.7	X
6	81.7	65.8	62.9	57.2	110.8	93.9	X	94.9	103.8	104.0	X
7	80.1	63.2	60.5	56.3	98.3	94.2	X	94.8	101.5	101.5	X
8	76.0	60.0	57.2	54.3	87.1	92.8	X	93.4	98.7	98.7	X
9	82.7	68.1	65.3	61.3	95.7	97.1	X	97.6	99.0	99.0	X
10	91.1	79.7	78.3	75.6	99.5	97.8	X	98.2	103.2	103.3	X
11	89.2	74.6	72.4	68.3	103.0	94.7	X	94.3	105.9	106.0	X
12	95.0	81.5	79.4	76.7	95.1	99.8	X	100.1	110.8	111.0	X
平成 31 年 1 月	96.9	84.6	83.5	82.1	97.9	94.5	X	95.5	110.1	110.1	X
2	97.8	94.4	94.0	93.1	94.0	97.2	X	96.8	106.3	106.3	X
3	95.6	75.7	72.7	72.1	91.6	95.0	X	95.1	119.9	120.1	X
4	92.5	70.0	67.8	67.8	59.2	91.7	X	94.0	119.1	119.3	X
令和 元年 5	90.0	72.0	70.0	67.0	93.1	93.5	X	93.9	110.3	110.4	X
6	90.9	71.2	68.9	65.5	96.5	94.3	X	94.3	115.8	115.9	X
7	89.6	72.0	69.9	64.6	113.3	95.6	X	96.4	111.2	111.3	X
8	88.3	68.3	65.9	58.0	123.7	94.4	X	95.0	114.6	114.7	X
9	95.5	76.0	74.5	66.2	143.9	91.5	X	91.7	117.9	118.0	X
10	96.2	75.7	75.0	69.4	126.9	88.9	X	89.5	118.5	118.7	X
11	86.7	68.5	66.4	62.1	95.1	89.6	X	89.8	107.6	107.7	X
12	87.8	77.0	75.7	72.9	94.9	89.5	X	90.5	98.2	98.1	X
令和 2 年 1 月	79.3	68.9	67.2	65.8	78.8	87.1	X	87.4	95.3	95.3	X
2	78.8	75.3	73.8	71.5	90.2	88.4	X	89.1	84.7	84.6	X
3	82.5	76.8	75.4	74.0	82.2	92.5	X	93.1	90.8	90.9	X
4	90.2	88.3	88.2	86.6	97.0	88.9	X	89.5	88.4	88.4	X
5	84.9	84.8	84.2	82.6	95.6	90.2	X	90.5	88.2	88.0	X
6	72.7	61.2	58.6	53.8	98.9	86.6	X	87.4	84.3	84.3	X
7	71.2	65.6	63.4	59.2	96.8	88.7	X	88.7	77.3	77.1	X
8	70.8	64.1	61.5	57.6	91.0	89.4	X	89.5	78.5	78.3	X
9	69.6	65.7	63.5	61.0	90.6	88.2	X	88.5	74.3	74.1	X
10	64.7	58.4	55.1	52.6	75.9	94.1	X	92.7	71.0	70.9	X
11	64.2	60.3	57.1	53.3	88.3	88.8	X	88.8	68.3	68.1	X
12	63.4	61.3	58.4	53.8	97.6	94.2	X	93.3	65.0	64.8	X

4 生産動態統計表（参考）

この統計表は、生産動態統計調査のうち石川県分の主なものについて、参考として掲載したものである。

(1) 織物生産

(調査対象＝従業者10人以上の事業所)

(ア) 生産高

(単位＝㎡)

区分 年次 及び月次	総計	綿織物	絹・絹紡織物	ナイロン長繊維		
				計	タフタ	その他
平成30年	262,773,178	-	X	67,300,604	51,144,407	16,156,197
令和1年	266,576,183	-	X	68,501,505	52,761,247	15,740,258
令和2年	203,828,195	-	X	48,063,275	34,246,105	13,817,170
令和2年 1月	19,145,949	-	X	4,845,163	3,579,479	1,265,684
2月	21,066,393	-	X	5,303,237	3,967,730	1,335,507
3月	19,186,398	-	X	5,047,153	3,588,270	1,458,883
4月	19,677,597	-	X	4,748,199	3,393,068	1,355,131
5月	17,005,501	-	X	4,309,852	2,994,535	1,315,317
6月	18,549,130	-	X	4,397,676	3,143,965	1,253,711
7月	17,382,677	-	X	3,668,893	2,553,005	1,115,888
8月	12,208,078	-	X	2,515,748	1,732,254	783,494
9月	13,612,629	-	X	2,595,632	1,685,248	910,384
10月	15,859,419	-	X	3,359,928	2,345,018	1,014,910
11月	15,282,266	-	X	3,515,346	2,515,725	999,621
12月	14,852,158	-	X	3,756,448	2,747,808	1,008,640
令和2年 平均	16,985,683	-	X	4,005,273	2,853,842	1,151,431

(ア) 生産高（つづき）

(単位＝㎡)

区分 年次 及び月次	ポリエステル長繊維					その他の 長繊維	ポリエステル 短繊維
	計	タフタ	デシン・ジョーゼット ・ボンジー	加工糸織物	その他		
平成30年	177,679,502	90,953,258	7,358,288	56,197,239	23,170,717	X	X
令和1年	180,246,135	95,468,080	7,758,474	57,769,156	19,250,425	X	X
令和2年	144,206,507	72,671,861	7,546,401	45,690,994	18,297,251	X	X
令和2年 1月	13,100,661	6,553,745	650,339	4,141,112	1,755,465	X	X
2月	14,479,054	7,785,921	666,410	4,318,970	1,707,753	X	X
3月	12,750,137	6,784,956	663,191	3,552,339	1,749,651	X	X
4月	13,722,108	6,579,208	730,469	4,639,947	1,772,484	X	X
5月	11,636,109	5,940,827	602,316	3,438,348	1,654,618	X	X
6月	13,071,512	6,483,672	673,757	4,247,845	1,666,238	X	X
7月	12,788,069	6,182,370	602,372	4,383,782	1,619,545	X	X
8月	8,976,940	4,420,395	455,562	2,864,227	1,236,756	X	X
9月	10,262,236	4,665,315	607,074	3,661,243	1,328,604	X	X
10月	11,731,948	6,080,608	621,634	3,748,202	1,281,504	X	X
11月	11,130,672	5,617,201	633,671	3,611,711	1,268,089	X	X
12月	10,557,061	5,577,643	639,606	3,083,268	1,256,544	X	X
令和2年 平均	12,017,209	6,055,988	628,867	3,807,583	1,524,771	X	X

(注) 「人絹・アセテート織物」、「ビスコーススフ織物」は「その他の長繊維」に含めた。

(イ) 出荷高及び在庫高

(単位=㎡)

区分 年次 及び月次	総 計		うち合成繊維織物	
	出 荷 高	在 庫 高	出 荷 高	在 庫 高
平成30年	349,322,733	13,927,904	340,982,393	13,736,127
令和1年	362,450,598	18,170,764	353,221,311	17,970,795
令和2年	281,064,493	15,435,027	277,395,805	15,411,699
令和2年 1月	28,577,361	15,932,805	27,925,127	15,797,655
2月	27,553,400	17,214,215	26,930,272	17,074,587
3月	23,586,439	19,649,804	22,996,032	19,468,209
4月	29,328,810	17,203,883	28,882,994	16,982,810
5月	22,591,003	17,585,011	22,215,153	17,374,462
6月	22,951,627	18,850,448	22,585,062	18,666,312
7月	25,627,495	16,960,537	25,443,237	16,750,076
8月	15,303,446	17,264,329	15,148,058	17,118,550
9月	19,001,682	16,956,768	18,851,720	16,907,382
10月	24,875,740	15,168,178	24,819,636	15,147,002
11月	21,246,003	15,359,576	21,212,941	15,340,647
12月	20,421,487	15,435,027	20,385,573	15,411,699
令和2年 平均	23,422,041	16,965,048	23,116,317	16,836,616

(ウ) 合成繊維織物生産高の全国との比較

(単位=千㎡)

区分 年次 及び月次	合成繊維織物 (うち、ナイロン長繊維・ポリエステル長繊維)			
	石 川 県		全 国	
	数 量	対 全 国 比 (%)	数 量	対 全 国 比 (%)
平成30年	244,980	49.2	497,850	100.0
令和1年	248,748	47.5	523,579	100.0
令和2年	192,270	45.7	420,629	100.0
令和2年 1月	17,946	44.5	40,338	100.0
2月	19,782	46.6	42,431	100.0
3月	17,797	43.3	41,143	100.0
4月	18,470	44.6	41,431	100.0
5月	15,946	46.2	34,529	100.0
6月	17,469	48.4	36,064	100.0
7月	16,457	48.5	33,904	100.0
8月	11,493	45.2	25,407	100.0
9月	12,858	45.8	28,073	100.0
10月	15,092	44.7	33,764	100.0
11月	14,646	45.1	32,474	100.0
12月	14,314	46.1	31,069	100.0
令和2年 平均	16,023	45.7	35,052	100.0

(注1) 表の形式を一部変更した。

(注2) 全国の資料：令和2年(2020) 経済産業省生産動態統計年報 繊維・生活用品統計編

(2) 染色整理

(調査対象=主たる工程を動力による機械・設備によるものであって従業者20人以上の事業所)

(ア) 染料、顔料の消費高

(単位=kg)

区分 年次 及び月次	染料									
	染料計	直接	酸性	カチオン・アニオン・ その他の塩基	建築 (硫化を含む)	分散	反応	蛍光	その他の染料 (アニリンを 含む)	顔料
平成30年	794,409	X	118,659	30,759	-	516,203	8,089	40,116	X	X
令和1年	712,078	X	136,578	13,694	-	431,354	6,815	39,646	X	X
令和2年	582,087	X	96,060	16,714	-	361,824	4,631	32,434	X	X
令和2年 1月	65,324	X	10,554	1,988	-	40,704	848	3,525	X	X
2月	62,090	X	9,642	2,338	-	39,783	619	3,273	X	X
3月	57,225	X	9,992	1,752	-	33,869	566	3,119	X	X
4月	64,780	X	9,209	1,348	-	43,164	438	3,849	X	X
5月	50,476	X	7,150	801	-	31,756	351	3,578	X	X
6月	39,832	X	4,844	756	-	24,120	302	3,073	X	X
7月	33,377	X	6,078	589	-	19,282	329	2,511	X	X
8月	29,170	X	6,514	673	-	15,423	239	2,054	X	X
9月	38,171	X	7,261	1,611	-	22,914	100	1,828	X	X
10月	51,041	X	9,577	1,652	-	31,407	214	1,644	X	X
11月	40,351	X	7,936	1,535	-	24,983	255	1,926	X	X
12月	50,250	X	7,303	1,671	-	34,419	370	2,054	X	X
令和2年 平均	48,507	X	8,005	1,393	-	30,152	386	2,703	X	X

(イ) 加工高

(単位=千㎡)

区分 年次 及び月次	織物									
	合計	精練及び漂白品		浸染品		なっ染品		整理		
		輸出用	国内用	輸出用	国内用	輸出用	国内用	輸出用	国内用	
平成30年	192,982	32,530	11,247	80,781	35,475	X	X	X	X	
令和1年	193,261	39,091	9,913	77,446	36,665	X	X	X	X	
令和2年	160,756	42,515	8,262	58,704	28,707	X	X	X	X	
令和2年 1月	15,237	3,372	809	5,800	3,024	X	X	X	X	
2月	16,058	3,914	760	6,079	2,938	X	X	X	X	
3月	11,761	2,481	621	4,611	2,010	X	X	X	X	
4月	16,834	X	777	6,465	2,892	X	X	X	X	
5月	13,736	X	635	3,629	2,732	X	X	X	X	
6月	12,104	4,789	523	3,236	2,236	X	X	X	X	
7月	10,570	X	836	2,957	1,990	X	X	X	X	
8月	11,919	X	678	4,625	1,839	X	X	X	X	
9月	11,830	X	553	4,848	2,038	X	X	X	X	
10月	13,648	2,895	690	5,740	2,272	X	X	X	X	
11月	14,001	3,659	659	5,681	2,346	X	X	X	X	
12月	13,058	X	721	5,033	2,390	X	X	X	X	
令和2年 平均	13,396	3,543	689	4,892	2,392	X	X	X	X	

(イ) 加工高 (つづき)

(単位=千㎡)

区分 年次 及び月次	ニ ッ ト 生 地								
	合 計	精練及び漂白品		浸 染 品		な っ 染 品		整 理	
		輸 出 用	国 内 用	輸 出 用	国 内 用	輸 出 用	国 内 用	輸 出 用	国 内 用
平成30年	58,100	X	X	9,126	47,248	X	X	-	-
令和1年	57,928	X	X	9,140	47,075	X	X	-	-
令和2年	51,007	X	X	6,833	42,545	X	X	-	-
令和2年 1月	4,461	X	X	588	3,728	X	X	-	-
2月	5,001	X	X	743	4,097	X	X	-	-
3月	3,982	X	X	599	3,230	X	X	-	-
4月	4,541	X	X	780	3,654	X	X	-	-
5月	3,952	X	X	437	3,449	X	X	-	-
6月	3,372	X	X	271	3,029	X	X	-	-
7月	3,628	X	X	255	3,242	X	X	-	-
8月	3,763	X	X	506	3,128	X	X	-	-
9月	4,634	X	X	651	3,764	X	X	-	-
10月	4,565	X	X	592	3,793	X	X	-	-
11月	4,633	X	X	714	3,796	X	X	-	-
12月	4,475	X	X	697	3,635	X	X	-	-
令和2年 平均	4,251	X	X	569	3,545	X	X	-	-

(3) 銑鉄鋳物

(調査対象=従業員30人以上の事業所)

(ア) 生産高

(単位=t、千円)

区分 年次 及び月次	合 計		産業機械器具用、 金属工作・加工機械用		その他一般機械用		輸送機械、その他用	
	重 量	金 額	重 量	金 額	重 量	金 額	重 量	金 額
平成30年	32,508	6,820,000	6,180	1,562,000	15,812	2,990,000	10,516	2,268,000
令和1年	28,899	6,224,000	5,662	1,460,000	12,291	2,336,000	10,946	2,428,000
令和2年	21,658	4,840,000	4,041	986,000	7,162	1,568,000	10,455	2,286,000
令和2年 1月	2,002	459,000	376	97,000	705	157,000	921	205,000
2月	2,279	503,000	416	103,000	966	201,000	897	199,000
3月	2,210	529,000	390	106,000	920	221,000	900	202,000
4月	1,954	451,000	394	98,000	747	178,000	813	175,000
5月	1,536	332,000	326	78,000	417	86,000	793	168,000
6月	1,723	391,000	296	69,000	595	142,000	832	180,000
7月	1,718	384,000	311	73,000	580	133,000	827	178,000
8月	1,491	316,000	286	65,000	355	66,000	850	185,000
9月	1,534	323,000	276	62,000	377	69,000	881	192,000
10月	1,628	352,000	288	67,000	446	89,000	894	196,000
11月	1,697	376,000	321	78,000	477	101,000	899	197,000
12月	1,886	424,000	361	90,000	577	125,000	948	209,000
令和2年 平均	1,805	403,333	337	82,167	597	130,667	871	190,500

(注) 球状黒鉛鋳鉄を含む。

令和2年 石川県鉱工業生産統計

令和4年2月発行

編集・発行 石川県県民文化スポーツ部
県民交流課統計情報室
〒920-8580 金沢市鞍月1丁目1番地
TEL (076)225-1342 (直通)
TEL (076)225-1111 (代表) 内線3749
電子メール toukei@pref.ishikawa.lg.jp
ホームページアドレス
<http://toukei.pref.ishikawa.jp/>