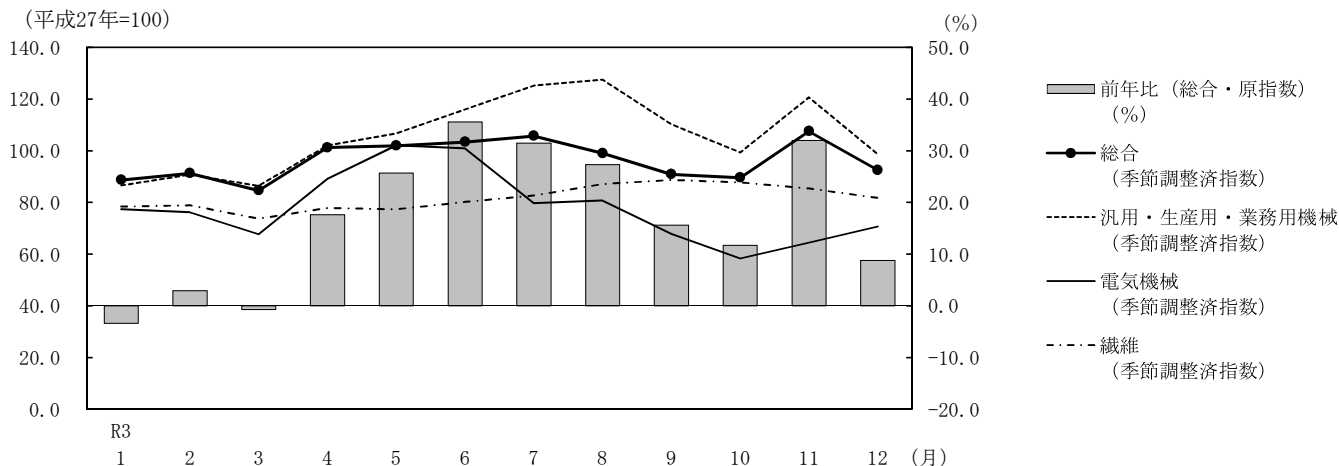


I グラフでみる石川県の経済指標

1 主要経済指標

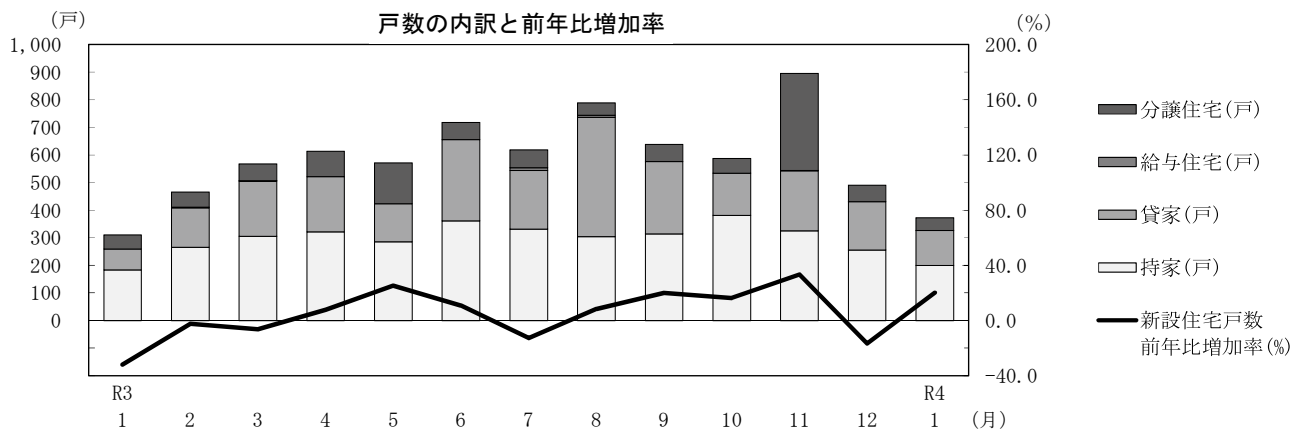
(1) 鉱工業生産指数



・令和3年12月の鉱工業生産指数(総合)は、前年比(季節調整済指数)は2ヶ月ぶりに下降し(△14.0%)、前年比(原指数)では9か月連続で前年を上回った(8.8%)。

資料出所：石川県統計情報室

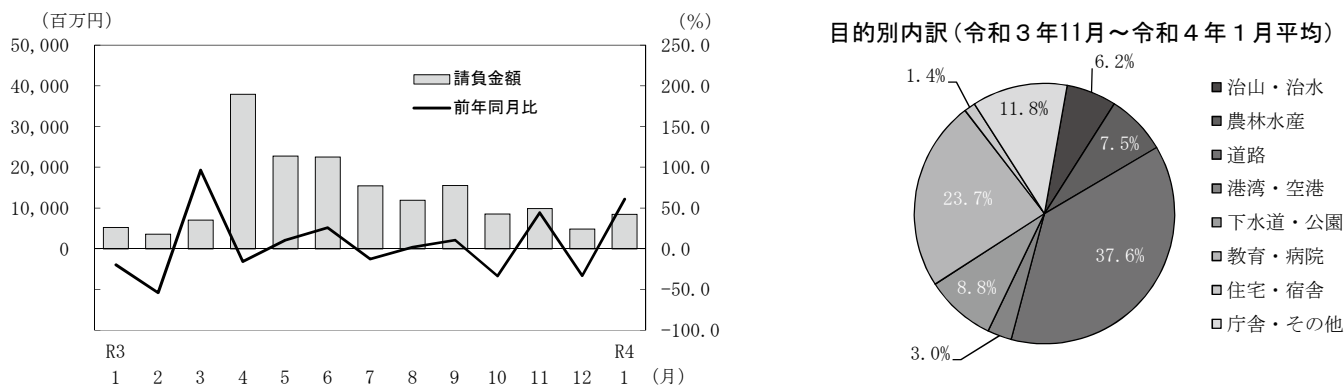
(2) 新設住宅着工戸数



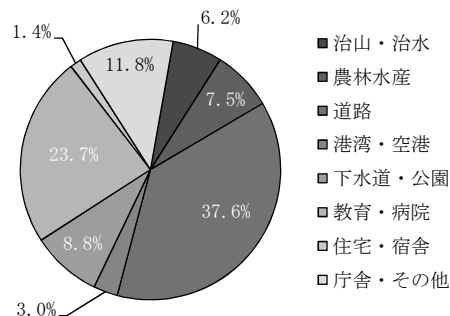
・令和4年1月の新設住宅着工戸数は2か月ぶりに前年を上回った(20.0%)。

資料出所：国土交通省

(3) 公共工事請負額



目的別内訳(令和3年11月～令和4年1月平均)

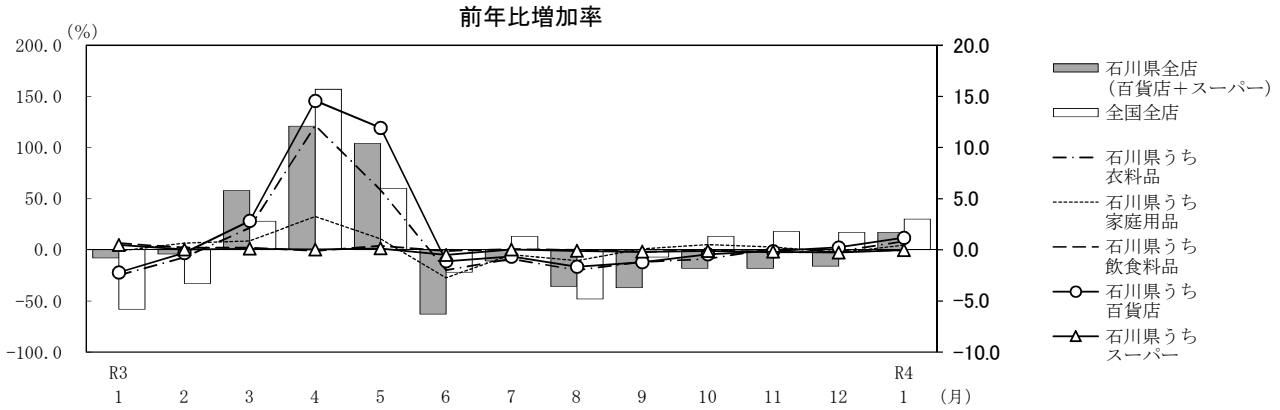


・前払金保証対象となった工事で見ると令和4年1月の公共工事請負金額は2か月ぶりに前年を上回った(60.9%)。

資料出所：東日本建設業保証(株)

2 経済指標

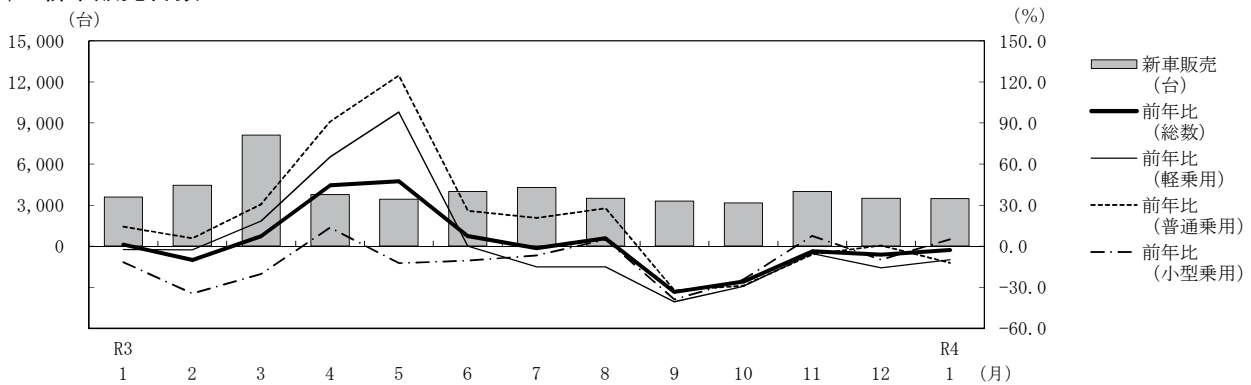
(4) 百貨店・スーパー売上高



・令和4年1月の百貨店・スーパー売上高は8か月ぶりに前年を上回った(1.7%)。

資料出所：経済産業省

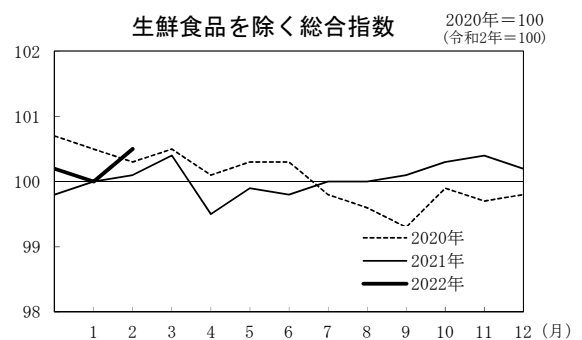
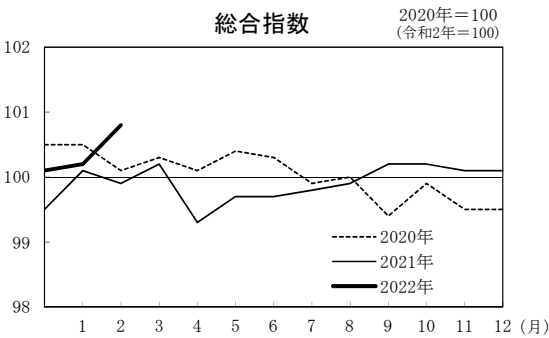
(5) 新車販売台数



・令和4年1月の新車販売台数は5か月連続で前年を下回った(△2.9%)。

資料出所：石川県自動車販売店協会

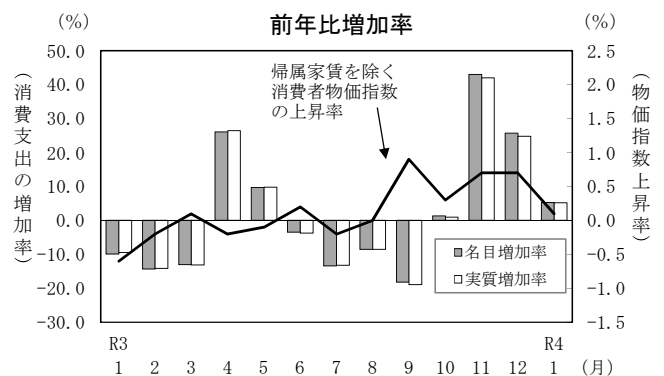
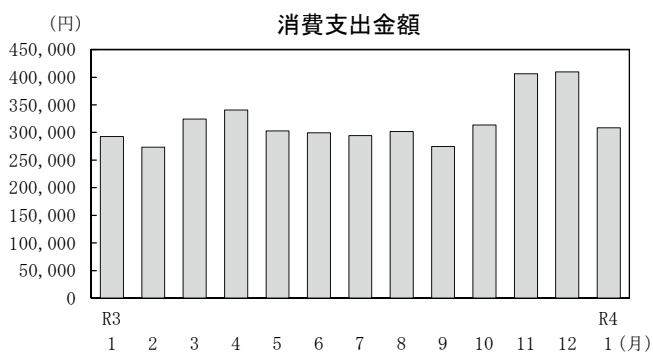
(6) 消費者物価指数(金沢市)



・令和4年2月の総合指数は6か月連続で前年を上回った。生鮮食品を除く総合指数は2か月ぶりに前年を上回った。

資料出所：石川県統計情報室

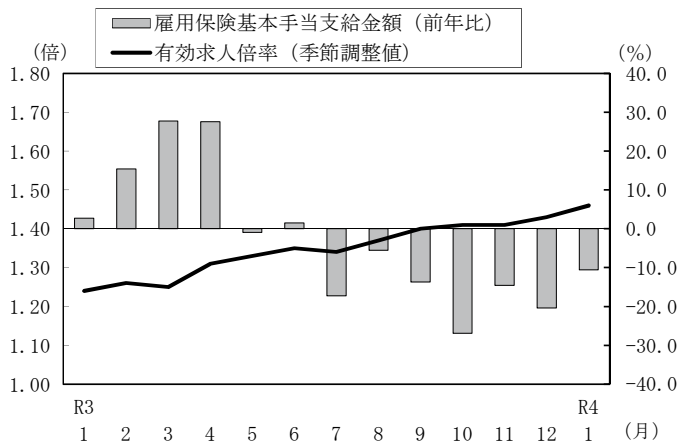
(7) 家計消費支出(金沢市・二人以上の勤労者世帯)



・令和4年1月の金沢市勤労者世帯の消費支出は4か月連続で前年を上回った(名目5.3%)。

資料出所：総務省統計局

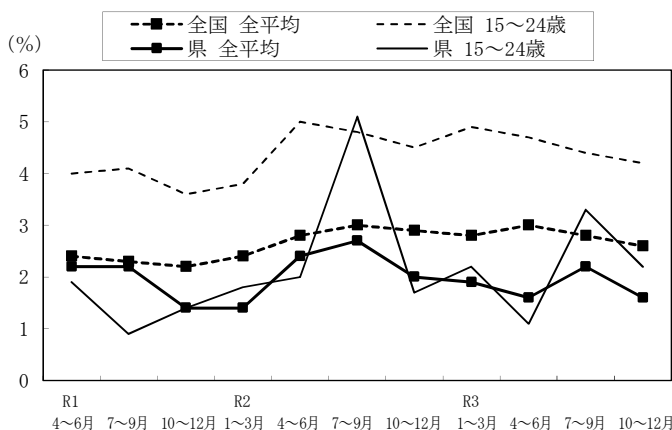
(8) 有効求人倍率及び雇用保険給付



・令和4年1月の有効求人倍率(季節調整値)は1.46倍となり、3か月連続で上昇している。

資料出所：石川労働局

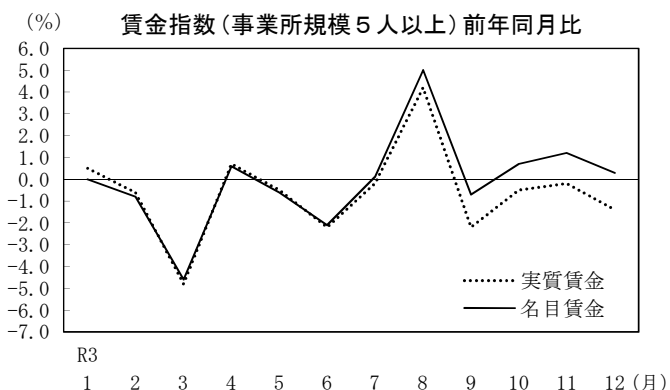
(9) 完全失業率



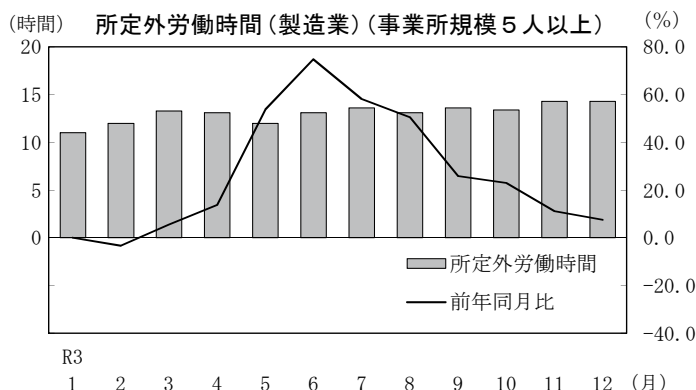
・令和3年10～12月平均の完全失業率(原数値)は1.6%となり、前年同期に比べ低下した。

資料出所：石川県統計情報室

(10) 賃金及び労働時間



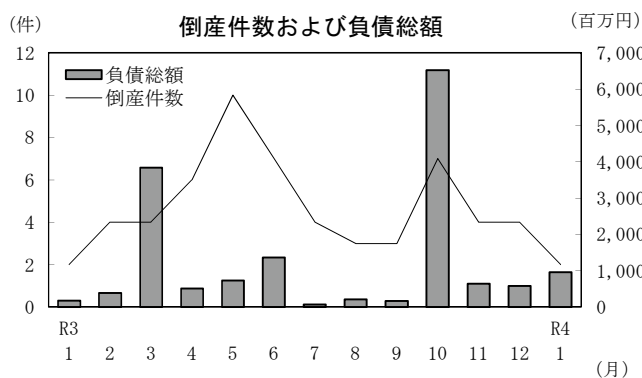
・物価の変動を反映した実質賃金(令和3年12月)は、4か月連続で前年を下回った(△1.4%)。



・製造業の所定外労働時間(令和3年12月)は10か月連続で前年を上回った(7.5%)。

資料出所：石川県統計情報室

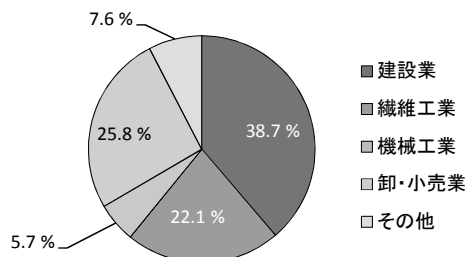
(11) 企業倒産状況



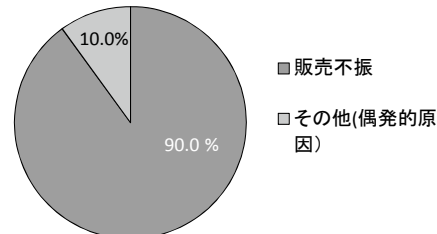
・令和4年1月の企業倒産は、負債総額が前年同期を上回った。

※内訳は負債総額ベースで作成
資料出所：(株)東京商工リサーチ金沢支店

業種別内訳(令和3年11月～令和4年1月平均)



原因別内訳(令和3年11月～令和4年1月平均)



2 景気動向指数 [平成28年1月～令和3年12月]

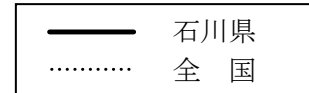
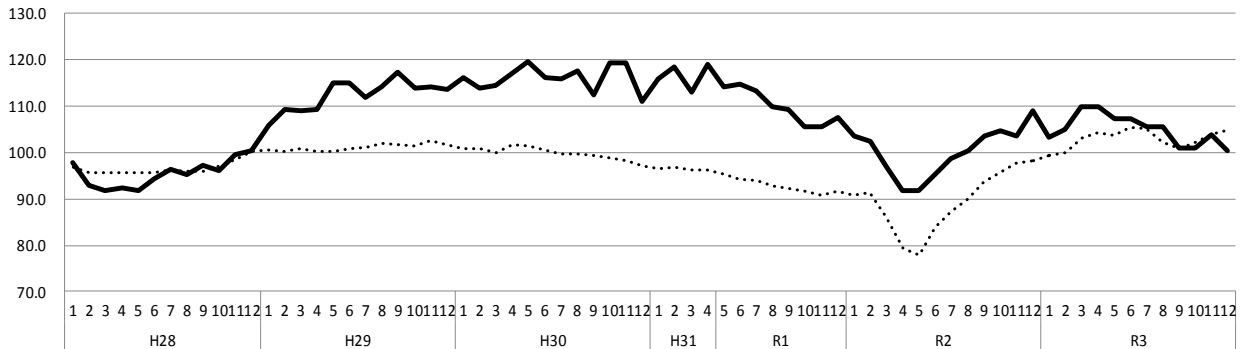


図1 CI 先行指数

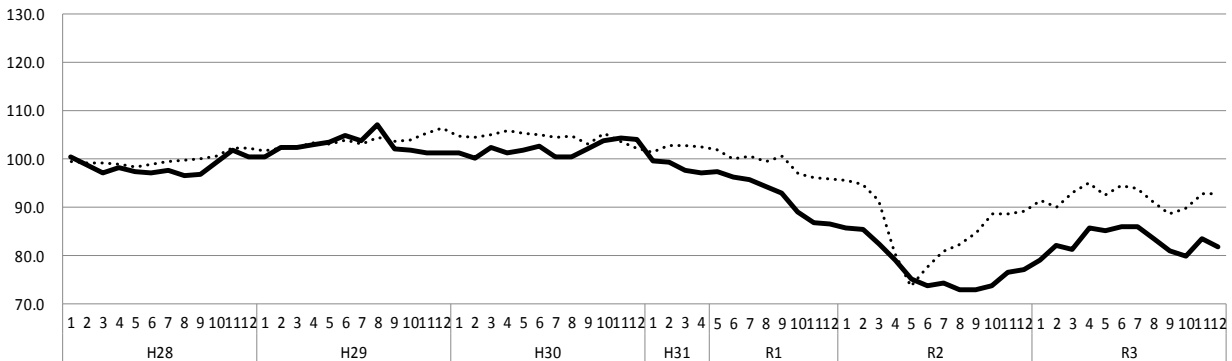
(H27=100)



- 令和3年12月のCI先行指数は、100.3となった。
前月と比較して3.6ポイント下降し、3か月ぶりの下降となった。

図2 CI 一致指数

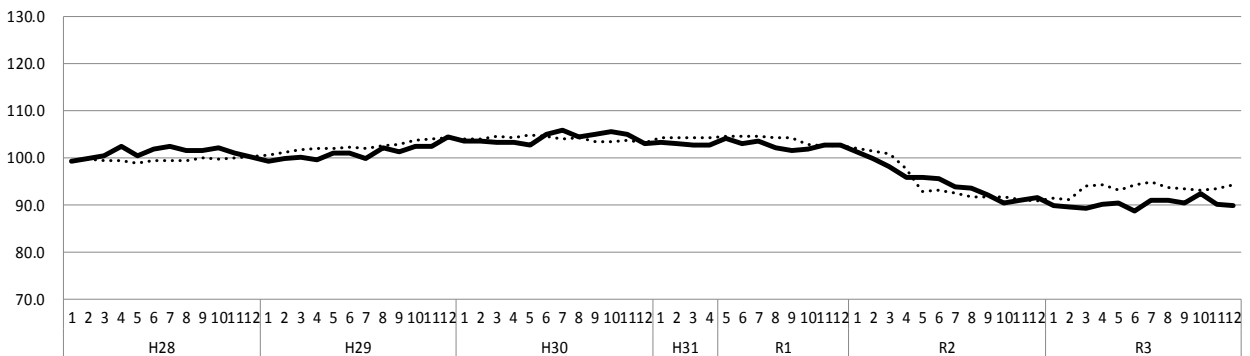
(H27=100)



- 令和3年12月のCI一致指数は、81.9となった。
前月と比較して1.6ポイント下降し、2か月ぶりの下降となった。

図3 CI 遅行指数

(H27=100)



- 令和3年12月のCI遅行指数は、89.8となった。
前月と比較して0.1ポイント下降し、2か月連続の下降となった。

石川県C I 採用系列の寄与度

			令和3年					
			7月	8月	9月	10月	11月	12月
先行指数			105.6	105.5	100.8	100.8	103.9	100.3
前月差(ポイント)			-1.5	-0.1	-4.7	0.0	3.1	-3.6
L1	新設住宅着工戸数	前月比伸び率(%) 寄与度	-5.6 -0.36	21.6 1.27	-11.6 -0.80	-9.2 -0.61	30.7 1.70	-20.7 -1.49
L2	所定外労働時間 (30人以上、製造業)	前月比伸び率(%) 寄与度	1.3 0.33	-2.5 -0.86	-5.8 -1.85	-0.7 -0.24	-0.7 -0.25	-1.4 -0.44
L3	東証株価指数	前月差 寄与度	0.6 -0.00	-2.7 -0.56	5.3 0.80	-4.1 -0.74	-4.3 -0.76	-7.0 -1.18
L4	新車新規登録数	前月比伸び率(%) 寄与度	0.3 0.02	2.1 0.45	-33.2 -2.83	24.1 2.74	23.4 2.75	-6.8 -1.60
L5	新規求人数(一般)	前月比伸び率(%) 寄与度	-3.6 -0.74	3.4 0.67	2.6 0.50	-3.6 -0.71	-0.9 -0.15	7.0 1.28
L6	銀行貸出残高	前月差 寄与度	-0.3 -0.66	-0.6 -0.96	-0.2 -0.31	-0.1 -0.17	-0.0 -0.01	0.0 -0.01
一致指数トレンド成分			▲ 0.07	▲ 0.11	▲ 0.19	▲ 0.27	▲ 0.21	▲ 0.22
一致指数			86.1	83.6	81.1	80.0	83.5	81.9
前月差(ポイント)			0.2	-2.5	-2.5	-1.1	3.5	-1.6
C1	有効求人倍率	前月差 寄与度	-0.03 -0.44	0.01 0.15	0.04 0.56	0.00 -0.00	-0.02 -0.27	0.00 0.02
C2	業況判断DI (北陸、全産業)	前月差 寄与度	1.0 0.15	0.0 -0.00	2.0 0.28	0.7 0.09	0.0 -0.00	1.3 0.19
C3	鉱工業生産指数(総合)	前月比伸び率(%) 寄与度	2.2 0.24	-6.3 -0.71	-8.2 -0.79	-1.4 -0.15	20.0 0.78	-14.0 -0.79
C4	鉱工業生産指数(機械)	前月比伸び率(%) 寄与度	-3.2 -0.20	0.5 0.03	-14.0 -0.80	-12.4 -0.79	19.0 0.76	-6.6 -0.43
C5	鉱工業出荷指数(総合)	前月比伸び率(%) 寄与度	-3.4 -0.33	-8.6 -0.81	-3.1 -0.29	-8.2 -0.77	19.2 0.78	-6.5 -0.62
C6	百貨店・スーパー販売額 (実質値)	前月差 寄与度	2.4 0.23	-2.5 -0.24	-1.0 -0.09	2.4 0.22	-0.2 -0.03	0.2 0.02
C7	温泉旅館宿泊客数	前月比伸び率(%) 寄与度	101.1 0.82	-28.0 -0.82	-29.3 -0.80	54.3 0.76	20.3 0.78	10.5 0.79
C8	単位労働コスト (30人以上、製造業)(逆)	前月比伸び率(%) 寄与度	2.2 -0.21	1.5 -0.14	6.4 -0.58	5.5 -0.49	-22.1 0.78	17.7 -0.79
遅行指数			90.9	91.0	90.3	92.4	89.9	89.8
前月差(ポイント)			2.2	0.1	-0.7	2.1	-2.5	-0.1
LG1	消費者物価指数 (金沢市総合)	前月差 寄与度	2.82 1.08	0.00 -0.00	0.90 0.86	-0.50 -0.50	0.30 0.30	0.00 -0.00
LG2	雇用指数 (30人以上、調査産業計)	前月差 寄与度	0.38 0.44	0.18 0.24	-0.50 -0.42	0.19 0.24	-0.49 -0.42	-0.40 -0.33
LG3	賃金指数 (30人以上、調査産業計)(実質)	前月差 寄与度	-4.4 -1.07	-0.4 -0.21	-0.9 -0.44	1.0 0.54	-1.1 -0.58	0.0 0.02
LG4	法人事業税 (含地方法人特別税)	前月比伸び率(%) 寄与度	15.5 0.58	7.9 0.30	-17.4 -0.76	50.1 1.09	-33.3 -1.08	41.9 1.07
LG5	雇用保険受給者数(逆)	前月比伸び率(%) 寄与度	-5.9 1.10	2.8 -0.48	-2.2 0.42	-5.8 1.12	2.0 -0.34	0.8 -0.13
LG6	営業倉庫在庫高	前月比伸び率(%) 寄与度	1.2 0.17	1.9 0.28	-0.7 -0.19	-0.3 -0.14	-0.8 -0.22	-2.2 -0.49
一致指数トレンド成分			▲ 0.06	▲ 0.09	▲ 0.17	▲ 0.24	▲ 0.19	▲ 0.19

※ (逆)は景気と逆サイクルの系列

(参考) 全国景気動向指数 H27=100 (令和4年2月25日公表 内閣府経済社会総合研究所)

CI先行指数		105.0	102.3	100.9	102.2	103.9	104.8
	前月差(ポイント)	-0.3	-2.7	-1.4	1.3	1.7	0.9
CI一致指数		94.0	91.0	88.7	89.8	92.8	92.7
	前月差(ポイント)	-0.4	-3.0	-2.3	1.1	3.0	-0.1
CI遅行指数		94.8	93.7	93.4	93.1	93.3	94.1
	前月差(ポイント)	0.6	-1.1	-0.3	-0.3	0.2	0.8

※ 内閣府が採用している系列の内容は、石川県のものとは若干異なる。