

季報

いしかわの統計

■No.163. ■2022.4



石川県統計情報室

目 次

I グラフでみる石川県の経済指標

- 1 主要経済指標 1
- 2 景気動向指標
〔平成28年1月～令和3年12月〕 4

II 主要指標

- 1 石 川 県 6
- 1 全 国 6

III 統計資料

< 人 口 >

- 1 市町別人口と世帯
（令和4年2月1日現在） 10
- 2 石川県の人口動態 11

< 労 働 >

- 3 一般職業紹介状況
（新規卒業を覗き、パートを含む） 11
- 4 雇用保険給付状況 11
- 5 賃金指数（名目・実質） 12
- 6 雇用指数 12
- 7 1人平均月間現金給与額 13

< 生 産 >

- 8 業種別生産・出荷・在庫指数 14・15

< 農 業 ・ 水 産 業 >

- 9 農業・水産業の状況 16

< 気 象 >

- 10 気象 16

< 電 力 >

- 11 電力需給状況 16

< 物 価 >

- 12 金沢市消費者物価指数 17
- 13 主要品目の小売価格（金沢市） 17

< 家 計 >

- 14 1世帯1か月の平均収入と支出
（金沢市・二人以上の勤労者世帯） .. 18

< 建 設 >

- 15 建築着工住宅 19
- 16 構造別着工建築物 19
- 17 公共工事請負高 19

< 商 業 ・ 金 融 >

- 18 百貨店・スーパー売上高 20・21
- 19 金融機関業態別預金・貸出残高 20
- 20 手形交換状況 21
- 21 信用保証協会保証状況 21
- 22 企業倒産状況 21

< 運 輸 >

- 23 有料道路利用状況 22
- 24 自動車保有台数 22
- 25 港別輸移出入状況 22
- 26 地域別観光客数 23
- 27 旅券発行件数 23

< 社 会 >

- 28 交通事故の状況 23
- 29 刑法犯認知・検挙件数 24
- 30 火災発生状況 24

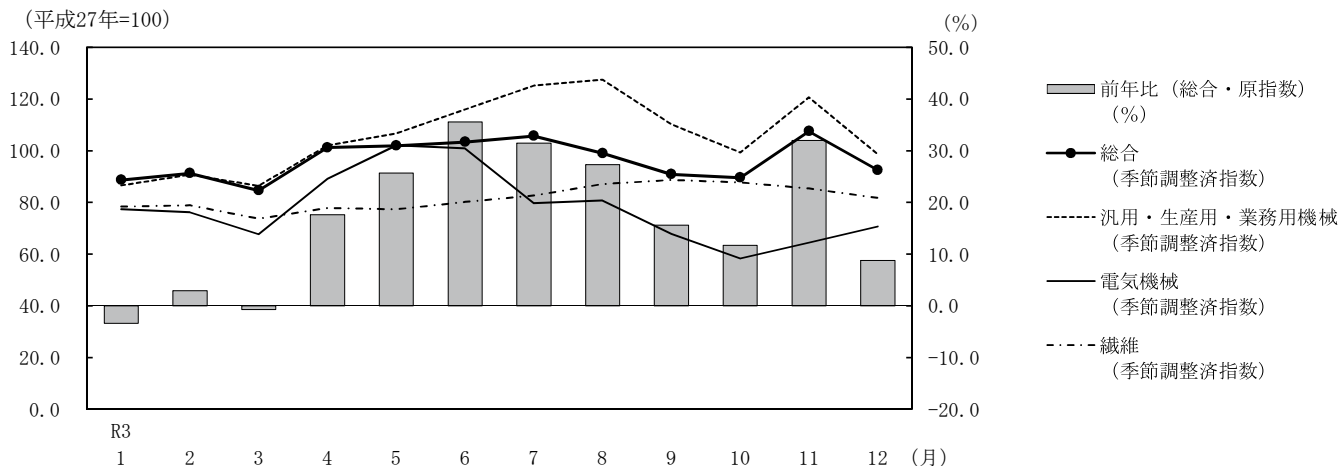
※ 統計表中の符号の用法は次のとおりです。

「-」 該当なし 「r」 訂正・改正数値 「0」 単位未満 「p」 速報数値
「…」 不 詳 「△」 減少を示す 「x」 秘匿扱いのもの

I グラフでみる石川県の経済指標

1 主要経済指標

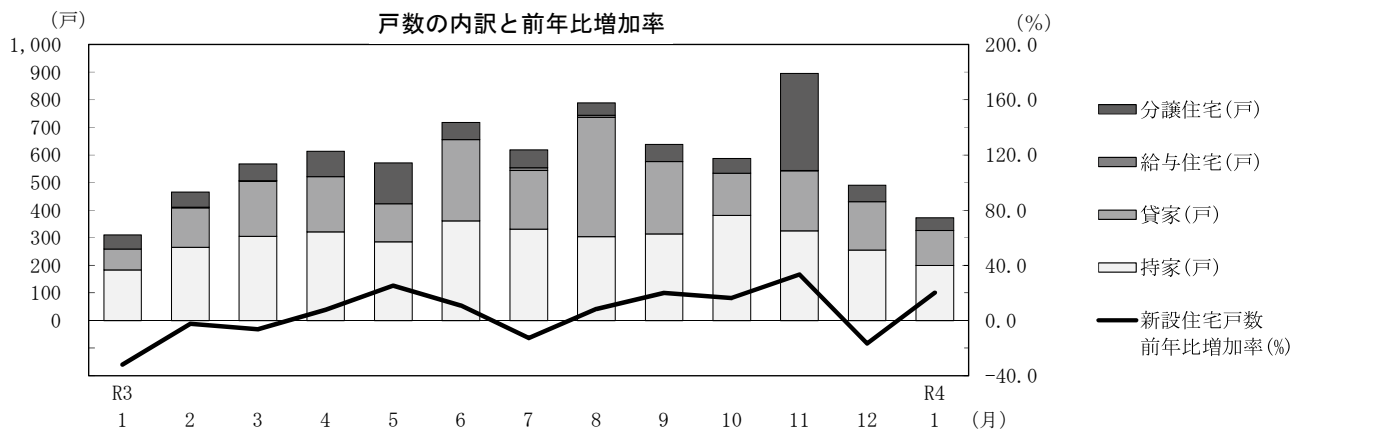
(1) 鉱工業生産指数



・令和3年12月の鉱工業生産指数(総合)は、前年比(季節調整済指数)は2ヶ月ぶりに下降し(△14.0%)、前年比(原指数)では9か月連続で前年を上回った(8.8%)。

資料出所：石川県統計情報室

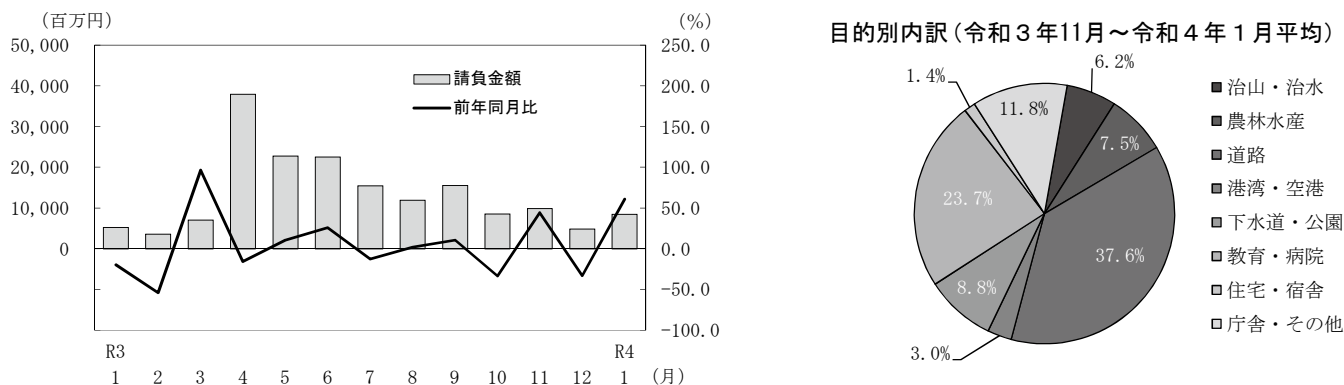
(2) 新設住宅着工戸数



・令和4年1月の新設住宅着工戸数は2か月ぶりに前年を上回った(20.0%)。

資料出所：国土交通省

(3) 公共工事請負額

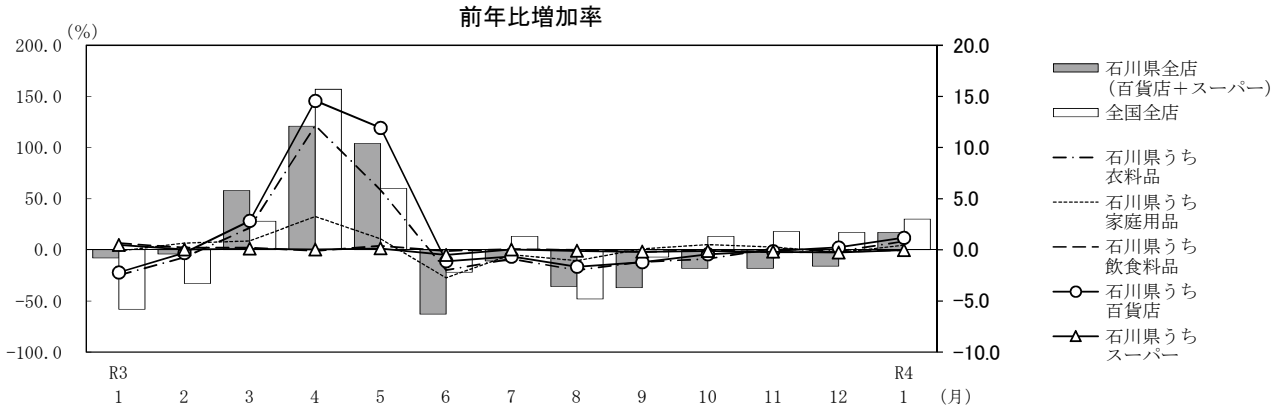


・前払金保証対象となった工事で見ると令和4年1月の公共工事請負金額は2か月ぶりに前年を上回った(60.9%)。

資料出所：東日本建設業保証(株)

2 経済指標

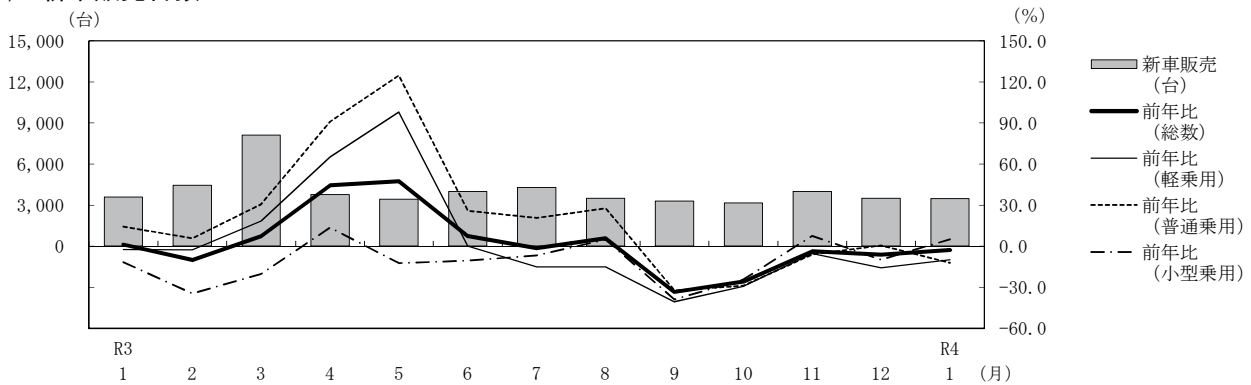
(4) 百貨店・スーパー売上高



・令和4年1月の百貨店・スーパー売上高は8か月ぶりに前年を上回った(1.7%)。

資料出所：経済産業省

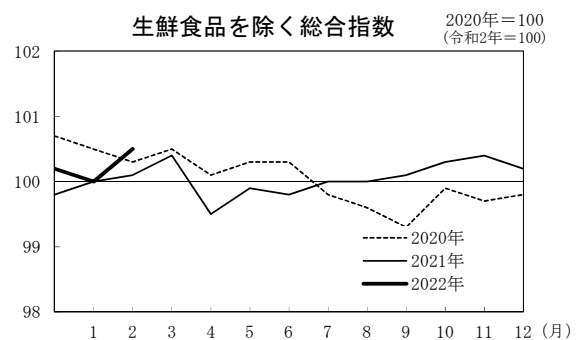
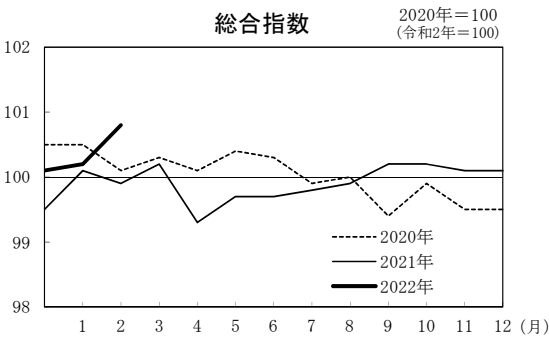
(5) 新車販売台数



・令和4年1月の新車販売台数は5か月連続で前年を下回った(△2.9%)。

資料出所：石川県自動車販売店協会

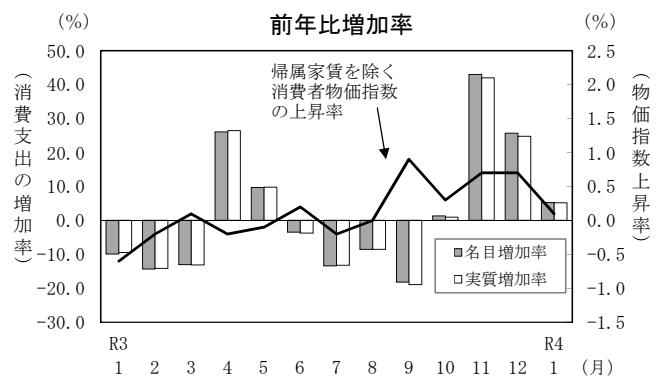
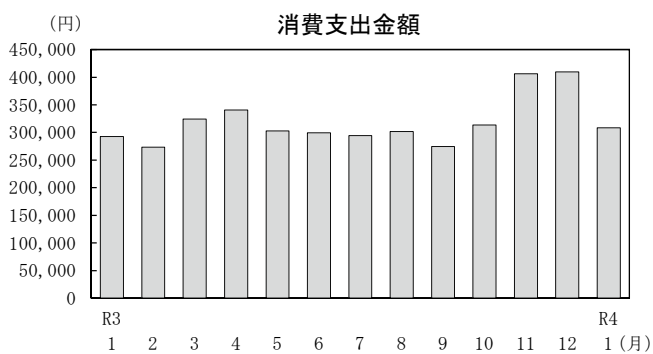
(6) 消費者物価指数(金沢市)



・令和4年2月の総合指数は6か月連続で前年を上回った。生鮮食品を除く総合指数は2か月ぶりに前年を上回った。

資料出所：石川県統計情報室

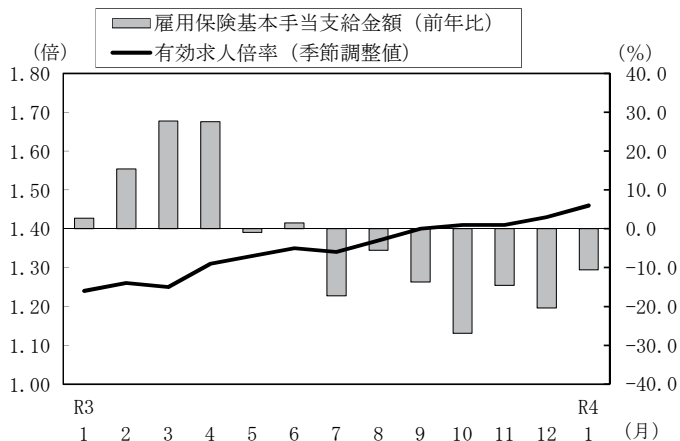
(7) 家計消費支出(金沢市・二人以上の勤労者世帯)



・令和4年1月の金沢市勤労者世帯の消費支出は4か月連続で前年を上回った(名目5.3%)。

資料出所：総務省統計局

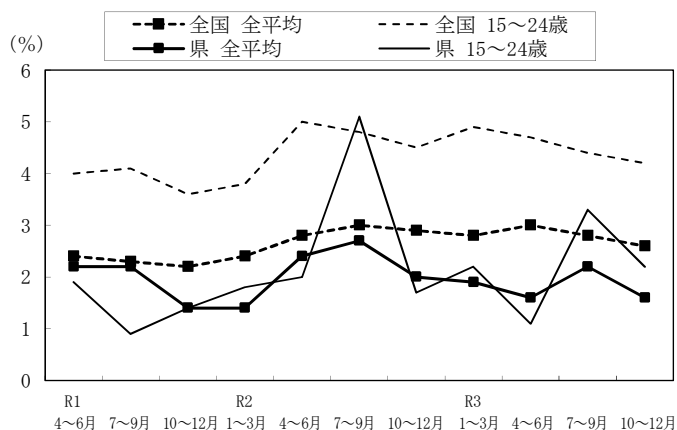
(8) 有効求人倍率及び雇用保険給付



・令和4年1月の有効求人倍率(季節調整値)は1.46倍となり、3か月連続で上昇している。

資料出所：石川労働局

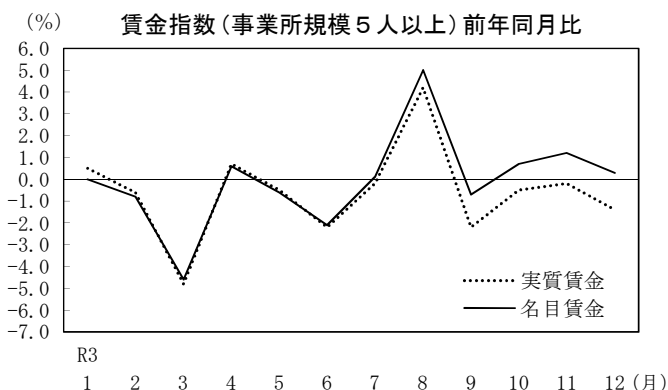
(9) 完全失業率



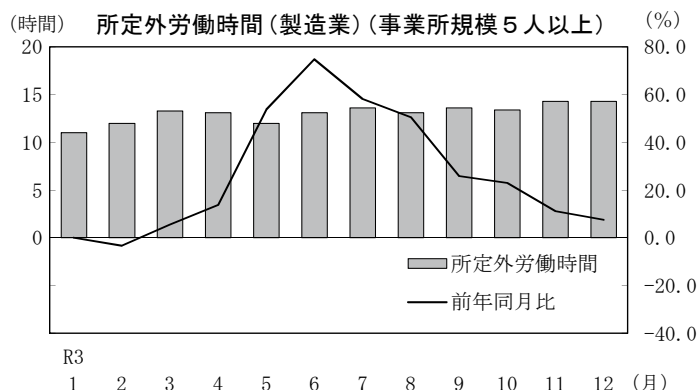
・令和3年10～12月平均の完全失業率(原数値)は1.6%となり、前年同期に比べ低下した。

資料出所：石川県統計情報室

(10) 賃金及び労働時間



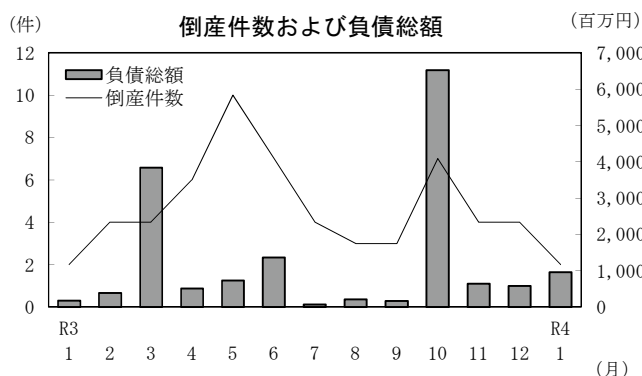
・物価の変動を反映した実質賃金(令和3年12月)は、4か月連続で前年を下回った(△1.4%)。



・製造業の所定外労働時間(令和3年12月)は10か月連続で前年を上回った(7.5%)。

資料出所：石川県統計情報室

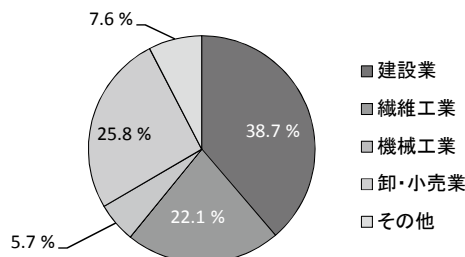
(11) 企業倒産状況



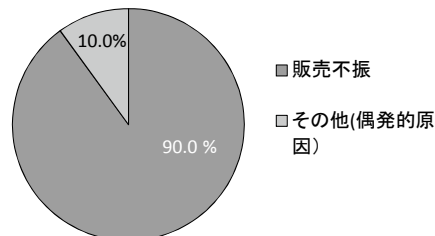
・令和4年1月の企業倒産は、負債総額が前年同期を上回った。

※内訳は負債総額ベースで作成
資料出所：㈱東京商工リサーチ金沢支店

業種別内訳(令和3年11月～令和4年1月平均)



原因別内訳(令和3年11月～令和4年1月平均)



2 景気動向指数 [平成28年1月～令和3年12月]

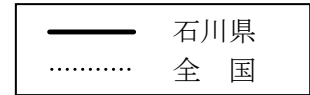
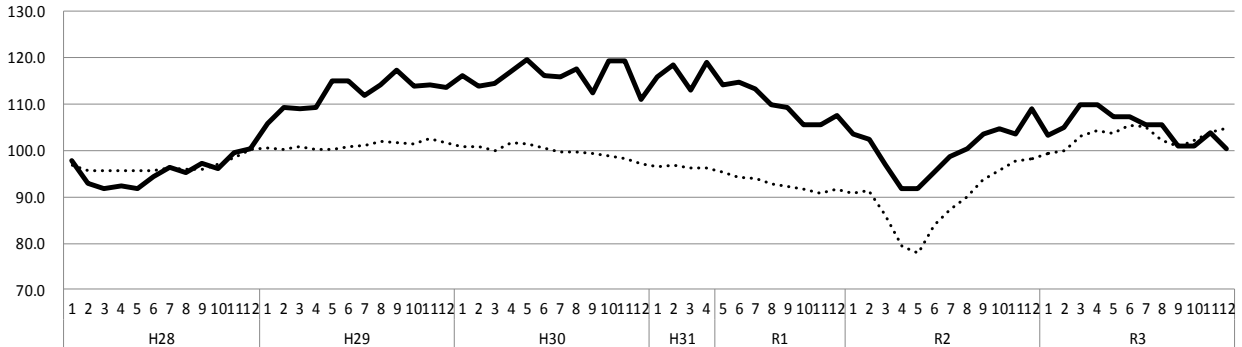


図1 CI 先行指数

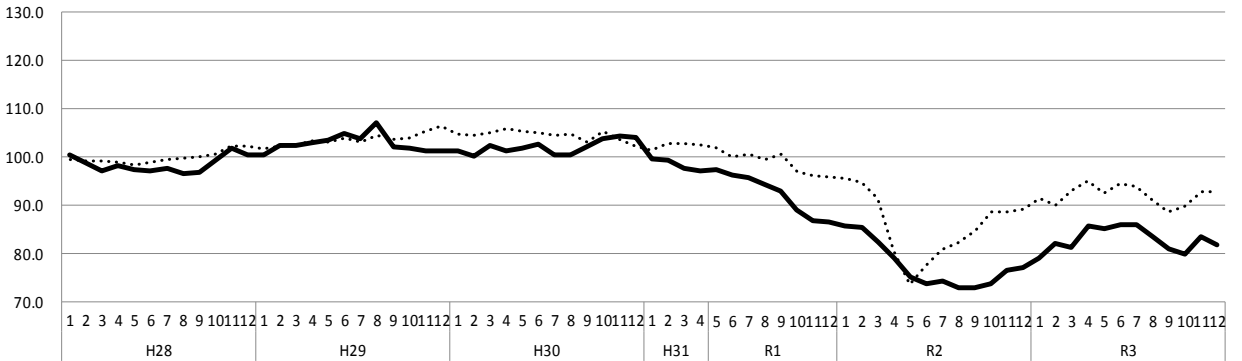
(H27=100)



- 令和3年12月のCI先行指数は、100.3となった。
前月と比較して3.6ポイント下降し、3か月ぶりの下降となった。

図2 CI 一致指数

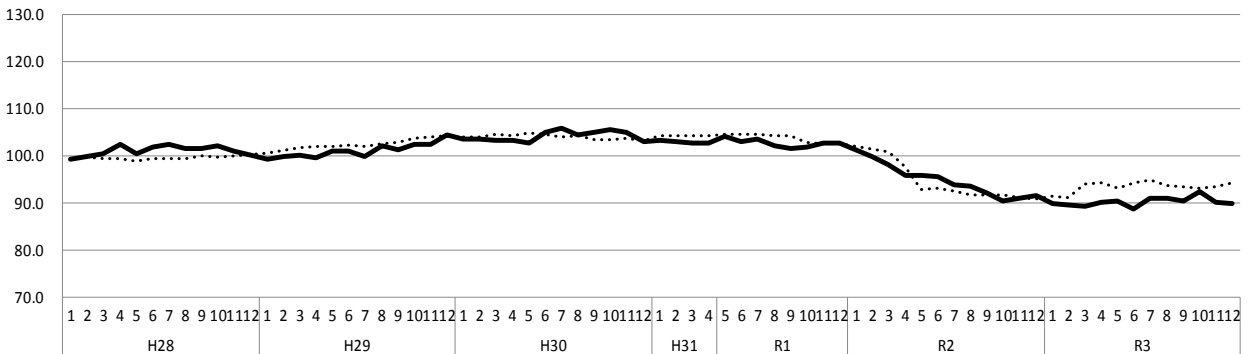
(H27=100)



- 令和3年12月のCI一致指数は、81.9となった。
前月と比較して1.6ポイント下降し、2か月ぶりの下降となった。

図3 CI 遅行指数

(H27=100)



- 令和3年12月のCI遅行指数は、89.8となった。
前月と比較して0.1ポイント下降し、2か月連続の下降となった。

石川県C I 採用系列の寄与度

			令和3年					
			7月	8月	9月	10月	11月	12月
先行指数			105.6	105.5	100.8	100.8	103.9	100.3
前月差(ポイント)			-1.5	-0.1	-4.7	0.0	3.1	-3.6
L1	新設住宅着工戸数	前月比伸び率(%) 寄与度	-5.6 -0.36	21.6 1.27	-11.6 -0.80	-9.2 -0.61	30.7 1.70	-20.7 -1.49
L2	所定外労働時間 (30人以上、製造業)	前月比伸び率(%) 寄与度	1.3 0.33	-2.5 -0.86	-5.8 -1.85	-0.7 -0.24	-0.7 -0.25	-1.4 -0.44
L3	東証株価指数	前月差 寄与度	0.6 -0.00	-2.7 -0.56	5.3 0.80	-4.1 -0.74	-4.3 -0.76	-7.0 -1.18
L4	新車新規登録数	前月比伸び率(%) 寄与度	0.3 0.02	2.1 0.45	-33.2 -2.83	24.1 2.74	23.4 2.75	-6.8 -1.60
L5	新規求人数(一般)	前月比伸び率(%) 寄与度	-3.6 -0.74	3.4 0.67	2.6 0.50	-3.6 -0.71	-0.9 -0.15	7.0 1.28
L6	銀行貸出残高	前月差 寄与度	-0.3 -0.66	-0.6 -0.96	-0.2 -0.31	-0.1 -0.17	-0.0 -0.01	0.0 -0.01
一致指数トレンド成分			▲ 0.07	▲ 0.11	▲ 0.19	▲ 0.27	▲ 0.21	▲ 0.22
一致指数			86.1	83.6	81.1	80.0	83.5	81.9
前月差(ポイント)			0.2	-2.5	-2.5	-1.1	3.5	-1.6
C1	有効求人倍率	前月差 寄与度	-0.03 -0.44	0.01 0.15	0.04 0.56	0.00 -0.00	-0.02 -0.27	0.00 0.02
C2	業況判断DI (北陸、全産業)	前月差 寄与度	1.0 0.15	0.0 -0.00	2.0 0.28	0.7 0.09	0.0 -0.00	1.3 0.19
C3	鉱工業生産指数(総合)	前月比伸び率(%) 寄与度	2.2 0.24	-6.3 -0.71	-8.2 -0.79	-1.4 -0.15	20.0 0.78	-14.0 -0.79
C4	鉱工業生産指数(機械)	前月比伸び率(%) 寄与度	-3.2 -0.20	0.5 0.03	-14.0 -0.80	-12.4 -0.79	19.0 0.76	-6.6 -0.43
C5	鉱工業出荷指数(総合)	前月比伸び率(%) 寄与度	-3.4 -0.33	-8.6 -0.81	-3.1 -0.29	-8.2 -0.77	19.2 0.78	-6.5 -0.62
C6	百貨店・スーパー販売額 (実質値)	前月差 寄与度	2.4 0.23	-2.5 -0.24	-1.0 -0.09	2.4 0.22	-0.2 -0.03	0.2 0.02
C7	温泉旅館宿泊客数	前月比伸び率(%) 寄与度	101.1 0.82	-28.0 -0.82	-29.3 -0.80	54.3 0.76	20.3 0.78	10.5 0.79
C8	単位労働コスト (30人以上、製造業)(逆)	前月比伸び率(%) 寄与度	2.2 -0.21	1.5 -0.14	6.4 -0.58	5.5 -0.49	-22.1 0.78	17.7 -0.79
遅行指数			90.9	91.0	90.3	92.4	89.9	89.8
前月差(ポイント)			2.2	0.1	-0.7	2.1	-2.5	-0.1
LG1	消費者物価指数 (金沢市総合)	前月差 寄与度	2.82 1.08	0.00 -0.00	0.90 0.86	-0.50 -0.50	0.30 0.30	0.00 -0.00
LG2	雇用指数 (30人以上、調査産業計)	前月差 寄与度	0.38 0.44	0.18 0.24	-0.50 -0.42	0.19 0.24	-0.49 -0.42	-0.40 -0.33
LG3	賃金指数 (30人以上、調査産業計)(実質)	前月差 寄与度	-4.4 -1.07	-0.4 -0.21	-0.9 -0.44	1.0 0.54	-1.1 -0.58	0.0 0.02
LG4	法人事業税 (含地方法人特別税)	前月比伸び率(%) 寄与度	15.5 0.58	7.9 0.30	-17.4 -0.76	50.1 1.09	-33.3 -1.08	41.9 1.07
LG5	雇用保険受給者数(逆)	前月比伸び率(%) 寄与度	-5.9 1.10	2.8 -0.48	-2.2 0.42	-5.8 1.12	2.0 -0.34	0.8 -0.13
LG6	営業倉庫在庫高	前月比伸び率(%) 寄与度	1.2 0.17	1.9 0.28	-0.7 -0.19	-0.3 -0.14	-0.8 -0.22	-2.2 -0.49
一致指数トレンド成分			▲ 0.06	▲ 0.09	▲ 0.17	▲ 0.24	▲ 0.19	▲ 0.19

※ (逆)は景気と逆サイクルの系列

(参考) 全国景気動向指数 H27=100 (令和4年2月25日公表 内閣府経済社会総合研究所)

CI先行指数	前月差(ポイント)	105.0	102.3	100.9	102.2	103.9	104.8
		-0.3	-2.7	-1.4	1.3	1.7	0.9
CI一致指数	前月差(ポイント)	94.0	91.0	88.7	89.8	92.8	92.7
		-0.4	-3.0	-2.3	1.1	3.0	-0.1
CI遅行指数	前月差(ポイント)	94.8	93.7	93.4	93.1	93.3	94.1
		0.6	-1.1	-0.3	-0.3	0.2	0.8

※ 内閣府が採用している系列の内容は、石川県のものとは若干異なる。

6 指標

■ II 主要指標

1 石

年 月	人 口 (推計)		賃金 (事業所規模5人以上)						所定外労働時間 (製造業) (事業所規模5人以上)	
	人口総数 (注1)	総世帯数 (注1)	月間現金 給与総額	うちきまって 支給する 給	名目賃金指数		実質賃金指数		前年 (同月)比	前年 (同月)比
					前年 (同月)比	前年 (同月)比				
平成29年	1,148,394	460,843	309,637	255,923	102.6	△ 0.1	102.3	△ 0.7	15.1	14.8
30	1,144,385	464,073	300,491	249,812	99.5	△ 3.0	98.1	△ 4.1	16.3	7.6
令和元年	1,139,075	467,363	297,927	248,453	98.7	△ 0.8	97.1	△ 1.0	15.5	△ 4.8
2	1,132,526	469,910	296,321	246,857	98.1	△ 0.6	96.6	△ 0.5	10.6	△ 31.5
3	1,125,146	471,543	295,712	245,395	98.0	△ 0.1	96.0	△ 0.6	13.1	23.0
令和3年1月	1,131,335	470,349	252,885	239,404	83.8	0.0	82.5	0.5	11.1	0.0
2	1,130,889	470,380	247,109	241,272	81.9	△ 0.8	80.7	△ 0.6	12.0	△ 3.3
3	1,129,921	470,019	251,420	242,254	83.3	△ 4.6	81.7	△ 4.8	13.3	5.6
4	1,127,506	470,383	254,440	245,685	84.3	0.6	83.1	0.7	13.1	13.8
5	1,127,538	471,671	247,509	240,906	82.0	△ 0.6	80.6	△ 0.5	12.0	53.7
6	1,126,990	471,769	388,556	243,961	128.8	△ 2.1	126.4	△ 2.2	13.1	74.8
7	1,126,543	471,750	362,749	249,214	120.2	0.1	118.1	△ 0.2	13.6	58.2
8	1,126,154	471,818	265,877	246,987	88.1	5.0	86.1	4.2	13.1	50.5
9	1,125,667	471,739	250,132	246,468	82.9	△ 0.7	80.7	△ 2.2	13.6	25.9
10	1,125,146	471,543	251,599	248,923	83.4	0.7	81.2	△ 0.5	13.4	23.0
11	1,124,589	471,426	257,114	248,530	85.2	1.2	83.0	△ 0.2	14.3	16.3
12	1,124,060	471,322	519,322	251,177	172.1	0.3	167.6	△ 1.4	14.3	7.5
令和4年1月	1,123,149	470,933
基準単位	各年10月1日、各月1日		1人月間平均		平成27年=100				1人月間平均	
関連ページ	11		12, 13							
資料出所	統計情報室		統計情報室				統計情報室			

2 全

年 月	人 口 (推計)		賃金 (事業所規模5人以上)						所定外労働時間 (製造業) (事業所規模5人以上)	
	人口総数 (注1)	総世帯数 (注1)	月間現金 給与総額 (注2)	うちきまって 支給する 給	名目賃金指数		実質賃金指数		前年 (同月)比 (注3)	前年 (同月)比
					前年 (同月)比	前年 (同月)比				
平成29年	126,919	...	319,453	262,407	101.1	0.4	100.6	△ 0.2	16.2	3.1
30	126,749	...	323,547	264,570	102.5	1.4	100.8	0.2	16.4	1.5
令和元年	126,555	...	322,552	264,180	102.1	△ 0.4	99.8	△ 1.0	15.1	△ 8.5
2	126,146	...	318,405	262,325	100.9	△ 1.2	98.6	△ 1.2	11.9	△ 20.7
3	p 125,120	...	319,461	263,739	101.2	0.3	98.6	0.0	13.6	14.1
令和3年1月	125,630	...	271,763	260,760	86.1	△ 1.3	84.4	△ 0.6	12.4	△ 6.1
2	125,552	...	265,693	261,186	84.2	△ 0.4	82.6	0.1	13.3	△ 7.7
3	125,480	...	282,898	264,360	89.7	0.6	87.8	0.8	13.8	△ 2.8
4	125,417	...	278,680	267,365	88.3	1.4	86.7	1.9	13.9	15.9
5	125,339	...	273,915	262,404	86.8	1.9	85.0	2.0	12.5	40.5
6	125,285	...	442,821	264,784	140.4	0.1	137.1	△ 0.1	13.4	47.3
7	p 125,360	...	371,141	265,027	117.6	0.6	114.6	0.3	14.5	42.0
8	p 125,300	...	274,671	261,772	87.1	0.6	84.6	0.1	13.4	28.9
9	p 125,210	...	269,932	263,094	85.6	0.2	82.8	△ 0.6	13.3	14.6
10	p 125,120	...	271,121	264,902	85.9	0.2	83.2	△ 0.7	13.5	8.1
11	p 125,070	...	282,749	264,454	89.6	0.8	86.7	△ 0.8	14.5	9.8
12	p 125,470	...	545,609	264,739	172.9	△ 0.4	167.2	△ 2.3	14.9	9.5
令和4年1月	p 125,440
基準単位	各年10月1日、各月1日		1人月間平均		平成27年=100				1人月間平均	
資料出所	総務省統計局		厚生労働省				厚生労働省			

(注1) 石川県について令和2年値は令和2年国勢調査結果(確定値)、平成28~令和元年値は国勢調査結果による補間補正推計人口、その全国について、令和3年11月1日現在までは平成27年国勢調査を基に、令和3年12月1日現在以降は令和2年国勢調査速報集計結果を
(注2) 平成30年11月分確報から、平成24年以降において東京都の「500人以上規模の事業所」について再集計した値(再集計値)に
(注3) 所定外労働時間(製造業)の前年(同月)比は指数から計算している。
(注4) 平成30年1月調査事業所の部分入替えに伴い、指数と前年(同月)比は過去に遡って改訂。過去の公表実数による比較と一致
(注5) 石川県については令和3年4月以前、全国については令和3年1月以前の数値は年間補正により改訂されている。

川 県

雇用指数 (事業所規模5人以上) (注4)		有効求人倍率 (新規学卒 除きパート含む) 月別は季節調整済	鉱工業生産指数 (鉱工業総合)				家計 (金沢市・二人以上の世帯のうち勤労者世帯1世帯)			
前年 (同月)比	%		季節調整済指数		原指数		実収入	消費支出	平均消費 性 向	エンゲル 係 数
			(注5) 前月比	(注5) 前年 (同月)比	(注5) 前年 (同月)比	(注5) 前年 (同月)比				
101.8	0.2	1.89	—	—	108.4	5.8	651,218	366,555	70.8	22.9
101.6	△ 0.2	1.99	—	—	106.5	△ 1.8	665,395	359,877	67.2	21.4
104.0	2.4	1.87	—	—	100.5	△ 5.6	667,194	369,468	69.0	23.2
102.9	△ 1.1	1.22	—	—	82.8	△ 17.6	661,657	316,250	58.2	25.4
100.7	△ 2.1	…	—	—	96.2	16.2	693,159	319,454	57.1	26.7
100.9	△ 2.0	r 1.24	88.7	4.2	81.5	△ 3.4	502,972	292,561	70.1	27.2
100.7	△ 0.1	1.26	91.3	2.9	89.2	2.9	600,447	273,268	53.7	27.3
100.0	△ 0.5	r 1.25	84.6	△ 7.3	96.7	△ 0.7	502,836	324,169	79.8	25.0
101.0	△ 0.9	r 1.31	101.2	19.6	97.6	17.6	607,318	340,123	73.0	23.8
100.8	△ 1.7	r 1.33	101.9	0.7	87.0	25.7	538,076	302,646	77.1	28.8
101.0	△ 2.1	r 1.35	103.4	1.5	107.8	35.6	1,009,948	299,211	36.0	27.4
101.0	△ 2.7	r 1.34	105.7	2.2	102.6	31.5	818,755	294,246	45.3	29.7
100.9	△ 2.8	r 1.37	99.0	△ 6.3	86.3	27.3	707,812	301,327	54.9	29.2
100.6	△ 3.2	1.40	90.9	△ 8.2	94.1	15.6	528,613	274,052	64.4	31.1
100.8	△ 3.0	r 1.41	89.6	△ 1.4	94.6	11.7	626,885	313,479	59.3	28.0
100.6	△ 3.2	1.41	107.5	20.0	117.1	32.0	523,302	409,069	96.5	20.9
100.6	△ 3.3	1.43	92.5	△ 14.0	100.4	8.8	1,350,947	409,300	36.7	25.5
…	…	1.46	…	…	…	…	527,205	308,013	71.0	27.9
平成27年=100	年度平均		平成27年=100				年平均、1か月当たり			
12	11		14, 15				18			
統計情報室	石川労働局		統計情報室				総務省統計局			

国

雇用指数 (事業所規模5人以上) (注2 注4)		有効求人倍率 (新規学卒 除きパート含む) 月別は季節調整済	鉱工業生産指数 (鉱工業総合)				家計 (二人以上の世帯のうち勤労者世帯1世帯)			
前年 (同月)比	%		季節調整済指数		原指数		実収入	消費支出	平均消費 性 向	エンゲル 係 数
			(注5) 前月比	(注5) 前年 (同月)比	(注5) 前年 (同月)比	(注5) 前年 (同月)比				
104.7	2.5	1.54	—	—	103.1	3.1	533,820	313,057	72.1	23.8
105.8	1.1	1.62	—	—	104.2	1.1	558,718	315,314	69.3	24.1
107.9	2.0	1.55	—	—	101.1	△ 3.0	586,149	323,853	67.9	23.9
109.0	1.0	1.10	—	—	90.6	△ 10.4	609,535	305,811	61.3	26.0
110.3	1.2	…	—	—	95.9	5.8	605,316	309,469	62.8	25.4
109.5	0.6	r 1.08	96.9	3.1	88.4	△ 5.3	469,254	297,629	77.5	25.8
109.3	0.6	1.09	95.6	△ 1.3	92.6	△ 2.0	535,392	280,781	63.0	26.1
108.9	0.7	1.10	97.2	1.7	108.7	3.4	484,914	344,055	87.5	22.8
110.3	1.2	1.09	100.0	2.9	98.8	15.8	543,063	338,638	77.0	22.3
110.3	1.8	r 1.10	93.5	△ 6.5	86.6	21.1	489,019	317,681	86.4	25.1
110.4	1.6	1.13	99.6	6.5	101.7	23.0	904,078	281,173	38.8	26.8
110.7	1.5	r 1.14	98.1	△ 1.5	100.4	11.6	668,062	302,774	56.2	26.6
110.6	1.3	r 1.15	94.6	△ 3.6	86.8	8.8	555,009	294,112	65.0	27.5
110.4	1.2	r 1.15	89.5	△ 5.4	93.2	△ 2.3	481,800	295,779	75.9	25.7
110.7	1.1	r 1.16	91.1	1.8	93.0	△ 4.1	549,269	312,658	68.2	25.2
111.0	1.2	1.17	97.5	7.0	100.2	5.1	481,838	304,207	77.2	25.2
111.1	1.2	1.17	96.5	△ 1.0	100.4	2.7	1,102,091	344,135	37.3	26.5
…	…	1.20	95.7	△ 0.8	88.0	△ 0.5	479,805	314,358	79.4	24.4
平成27年=100	年度平均		平成27年=100				年平均、1か月当たり			
厚生労働省	厚生労働省		経済産業省				総務省統計局			

他の月は令和2年国勢調査結果を基に算出した推計人口である。
基に算出した推計人口であるため、点線で区切った部分は接続しない。
変更しており、従来の公表値とは接続しないことに注意。

しないことがある。

8 指標

1 石

年 月	消費者物価指数						百貨店・スーパー売上高 (注1) 百万円	手形交換高 百万円
	金沢市総合			金沢市総合(生鮮食品を除く)				
	前年 (同月)比	前月比		前年 (同月)比	前月比			
平成29年	98.2	1.0	—	98.3	1.0	—	168,001	772,857
30	99.7	1.5	—	99.5	1.3	—	169,456	723,660
令和元年	100.1	0.5	—	100.3	0.7	—	169,582	640,840
2	100.0	△ 0.1	—	100.0	△ 0.3	—	168,043	555,242
3	99.9	△ 0.1	—	100.0	0.0	—	168,485	474,631
令和3年1月	100.1	△ 0.5	0.6	100.0	△ 0.5	0.2	14,630	39,333
2	99.9	△ 0.2	△ 0.1	100.1	△ 0.2	0.0	12,981	36,108
3	100.2	△ 0.1	0.3	100.4	△ 0.1	0.4	13,999	53,507
4	99.3	△ 0.8	△ 0.8	99.5	△ 0.6	△ 1.0	13,346	40,603
5	99.7	△ 0.6	0.4	99.9	△ 0.4	0.4	13,671	39,151
6	99.7	△ 0.6	0.0	99.8	△ 0.5	△ 0.1	13,628	41,416
7	99.8	△ 0.2	0.0	100.0	0.2	0.1	13,908	29,174
8	99.9	△ 0.1	0.1	100.0	0.4	0.0	13,903	48,471
9	100.2	0.7	0.3	100.1	0.8	0.1	12,966	41,391
10	100.2	0.3	0.0	100.3	0.4	0.2	13,663	28,605
11	100.1	0.6	△ 0.1	100.4	0.7	0.1	14,321	43,002
12	100.1	0.6	△ 0.1	100.2	0.4	△ 0.2	17,469	33,870
令和4年1月	100.2	0.1	0.1	100.0	0.0	△ 0.2	14,876	44,158
基準単位	令和2年(2020年)=100						年計	年計
関連ページ	17						20, 21	21
資料出所	統計情報室						経済産業省	(株)石川県銀行協会

2 全

年 月	消費者物価指数						企業物価指数 (国内)		百貨店・スーパー売上高 (注1) 百万円	手形交換高 十億円	M2 平均残高 兆円
	全国総合		富山市総合		福井市総合		前年 (同月)比	前年 (同月)比			
	前年 (同月)比		前年 (同月)比		前年 (同月)比						
平成29年	98.6	0.5	99.4	0.7	98.1	0.4	98.7	2.3	19,602,508	374,158	974.0
30	99.5	1.0	100.3	0.9	99.1	1.0	101.3	2.6	19,604,355	261,277	1,002.5
令和元年	100.0	0.5	100.2	△ 0.1	99.9	0.8	101.5	0.2	19,396,177	183,980	r 1,026.2
2	100.0	0.0	100.0	△ 0.2	100.0	0.1	100.3	△ 1.2	19,504,951	134,255	r 1,092.6
3	99.8	△ 0.2	99.8	△ 0.2	99.5	△ 0.5	105.1	4.8	19,907,253	122,985	1,162.7
令和3年1月	99.8	△ 0.7	99.9	△ 0.7	100.3	△ 0.5	100.8	△ 1.5	1,628,357	9,652	1,140.1
2	99.8	△ 0.5	99.9	△ 0.3	99.9	△ 0.5	101.3	△ 0.6	1,496,857	8,640	1,138.5
3	99.9	△ 0.4	99.8	△ 0.4	99.8	△ 0.4	102.3	1.2	1,670,081	14,819	1,143.7
4	99.1	△ 1.1	99.0	△ 1.3	98.6	△ 1.4	103.2	3.7	1,552,581	9,890	1,161.8
5	99.4	△ 0.8	99.1	△ 0.7	98.9	△ 1.2	103.9	4.9	1,541,012	10,664	1,167.6
6	99.5	△ 0.5	99.4	△ 0.3	99.0	△ 0.8	104.8	5.2	1,642,028	10,254	1,169.1
7	99.7	△ 0.3	99.6	△ 0.5	99.2	△ 1.0	106.0	5.8	1,713,677	8,624	1,169.0
8	99.7	△ 0.4	100.0	△ 0.5	99.4	△ 1.0	106.2	5.9	1,607,872	10,526	1,168.9
9	100.1	0.2	100.1	0.1	99.8	0.1	r106.6	r 6.5	1,556,326	11,971	1,169.2
10	99.9	0.1	100.0	0.1	99.6	△ 0.1	r108.2	r 8.4	1,651,750	8,264	r 1,170.6
11	100.1	0.6	100.1	0.5	99.8	0.4	108.9	9.2	1,707,811	9,646	1,175.7
12	100.1	0.8	100.2	0.9	99.7	0.5	108.9	8.7	2,138,901	10,034	1,178.2
令和4年1月	100.3	0.5	100.7	0.8	100.0	△ 0.2	109.5	8.6	p1,676,963	9,373	1,181.0
基準単位	令和2年(2020年)=100						平成27年=100、年平均		年計	年計	年平均、月平均
資料出所	総務省統計局						日本銀行		経済産業省	全国銀行協会	日本銀行

(注1) 商業動態統計の変更に伴い「大型小売店」から「百貨店・スーパー」に名称変更。

(注2) 経済成長率(実質)については連鎖方式による。

川 県 (つづき)

銀行勘定		建設		新車販売 台数	県内総生産 (名目)	経済 成長率 (実質) (注)2	景気動向指数(CI)		
預金	貸出	建築着工 床面積	新設住宅 着工戸数				先行	一致	遅行
億円	億円	m	戸	台	億円	%			
49,959	29,162	1,211,429	7,840	57,780	46,634	1.6	-	-	-
51,723	30,489	1,304,762	7,609	59,534	47,687	2.4	-	-	-
53,343	31,214	1,322,635	8,237	57,826	-	-	-
57,889	32,170	1,176,764	6,944	r 49,371	-	-	-
...	...	1,288,190	7,265	48,958	-	-	-
57,277	32,064	51,919	310	3,576	r 103.1	r 79.0	r 89.7
57,664	32,076	163,592	465	4,445	r 105.0	r 82.0	r 89.4
57,889	32,170	103,155	567	8,113	r 109.8	r 81.3	r 89.2
58,807	32,073	113,395	614	3,751	r 109.7	r 85.7	r 89.9
58,537	32,270	102,595	571	3,429	r 107.2	r 85.1	r 90.4
58,958	32,213	118,943	718	3,981	r 107.1	r 85.9	r 88.7
59,276	32,403	88,402	619	4,276	r 105.6	r 86.1	r 90.9
59,638	32,403	76,758	789	3,489	r 105.5	r 83.6	r 91.0
59,442	32,362	108,996	638	3,280	r 100.8	r 81.1	r 90.3
59,752	32,249	89,052	587	3,142	r 100.8	r 80.0	r 92.4
59,641	32,236	184,745	896	3,992	103.9	83.5	89.9
60,665	32,440	86,638	491	3,484	100.3	81.9	89.8
59,651	32,601	59,413	372	3,471
年度末、月末		年 計		年 計	年 度		平成27年=100		
20		19					4, 5		
日本銀行		国土交通省		石川県自動車 販売店協会	統計情報室		統計情報室		

国 (つづき)

銀行勘定		建設		新車登録台数 (軽自動車を除く)	国内総生産 (名目)	経済 成長率 (実質) (注)2	景気動向指数(CI)		
実質預金	貸出	建築着工 床面積	新設住宅 着工戸数				先行	一致	遅行
(オフショア勘定を含む)									
十億円	十億円	千m	千戸	千台	十億円	%			
778,344	509,158	134,679	965	3,391	553,073	1.7	-	-	-
792,224	518,432	131,149	942	3,348	556,294	0.6	-	-	-
799,574	524,663	127,555	905	3,285	558,491	△ 0.2	-	-	-
898,872	558,119	r 113,744	815	r 2,881	538,155	△ 4.5	-	-	-
...	...	122,239	856	2,796	541,904	1.6	-	-	-
878,377	554,751	8,377	58	237	(1~3月期)		99.3	91.4	91.2
881,893	556,468	8,595	61	262	r 135,135	△ 1.8	r 100.0	90.0	91.0
898,872	558,119	10,435	72	384			r 103.0	93.0	93.8
903,780	557,002	10,536	75	210	(4~6月期)		r 104.2	95.0	94.1
908,060	555,970	10,422	70	194	r 133,926	7.3	r 103.7	92.4	93.0
902,800	555,250	10,850	76	235			r 105.3	94.4	94.2
900,315	555,571	10,664	77	247	(7~9月期)		r 105.0	94.0	94.8
901,657	554,946	9,537	74	207	r 130,933	1.2	r 102.3	91.0	93.7
900,081	556,665	9,948	73	205			r 100.9	88.7	93.4
903,232	556,298	12,094	78	177	(10~12月期)		r 102.2	89.8	93.1
908,428	558,355	10,125	73	219	141,910	0.4	103.9	92.8	93.3
...	...	10,655	68	219			104.8	92.7	94.1
...	...	8,622	60	207		
年度末、月末		年 計		年 計	年、成長率は前年(同期)比		平成27年=100		
日本銀行		国土交通省		日本自動車 販売店協会	内閣府		内閣府		

■ Ⅲ 統 計 資 料

1 市町別人口と世帯（推計） 令和4年2月1日現在

単位：人、世帯

市 町	人 口			自然動態（1月中）			社会動態（1月中）			世帯数	一世帯 当たり 人 員	人口密度 (1Km ² 当たり)
	総 数	男	女	自 然 増減数	出 生 者 数	死 亡 者 数	社 会 増減数	転 入 者 数	転 出 者 数			
総 数	1,122,263	544,686	577,577	△ 739	618	1,357	△ 147	2,111	2,258	470,695	2.38	268.09
市 部 計	983,865	478,083	505,782	△ 601	553	1,154	△ 89	1,908	1,997	416,796	2.36	313.69
郡 部 計	138,398	66,603	71,795	△ 138	65	203	△ 58	203	261	53,899	2.57	131.84
加 賀 計	948,351	462,007	486,344	△ 471	566	1,037	2	1,906	1,904	399,850	2.37	429.44
能 登 計	173,912	82,679	91,233	△ 268	52	320	△ 149	205	354	70,845	2.45	87.93
金 沢 市	460,691	223,164	237,527	△ 229	277	506	△ 86	825	911	207,518	2.22	982.72
七 尾 市	49,012	23,387	25,625	△ 75	11	86	△ 31	74	105	20,134	2.43	153.99
小 松 市	105,229	51,700	53,529	△ 69	70	139	22	217	195	41,523	2.53	283.60
輪 島 市	23,624	11,244	12,380	△ 32	5	37	△ 27	17	44	9,844	2.40	55.41
珠 洲 市	12,437	5,719	6,718	△ 25	4	29	△ 14	4	18	5,404	2.30	50.31
加 賀 市	61,862	29,317	32,545	△ 70	23	93	△ 32	75	107	24,961	2.48	202.25
羽 咋 市	19,925	9,437	10,488	△ 27	7	34	3	34	31	8,043	2.48	243.43
か ほ く 市	35,065	16,954	18,111	△ 4	33	37	31	92	61	12,817	2.74	544.15
白 山 市	109,907	53,367	56,540	△ 50	54	104	23	233	210	41,360	2.66	145.59
能 美 市	48,341	23,988	24,353	△ 29	23	52	—	109	109	18,409	2.63	574.53
野 々 市 市	57,772	29,806	27,966	9	46	37	22	228	206	26,783	2.16	4,260.47
能 美 郡	6,122	3,033	3,089	△ 3	3	6	—	9	9	1,951	3.14	418.17
川 北 町	6,122	3,033	3,089	△ 3	3	6	—	9	9	1,951	3.14	418.17
河 北 郡	63,362	30,678	32,684	△ 26	37	63	22	118	96	24,528	2.58	483.97
津 幡 町	36,979	18,045	18,934	△ 23	20	43	24	74	50	13,655	2.71	334.38
内 灘 町	26,383	12,633	13,750	△ 3	17	20	△ 2	44	46	10,873	2.43	1,297.74
羽 咋 郡	29,909	14,239	15,670	△ 50	9	59	△ 30	26	56	11,794	2.54	83.48
志 賀 町	18,102	8,662	9,440	△ 34	3	37	△ 14	19	33	7,409	2.44	73.36
宝 達 志 水 町	11,807	5,577	6,230	△ 16	6	22	△ 16	7	23	4,385	2.69	105.87
鹿 島 郡	16,197	7,823	8,374	△ 16	7	23	△ 12	17	29	6,021	2.69	181.07
中 能 登 町	16,197	7,823	8,374	△ 16	7	23	△ 12	17	29	6,021	2.69	181.07
鳳 珠 郡	22,808	10,830	11,978	△ 43	9	52	△ 38	33	71	9,605	2.37	49.97
穴 水 町	7,694	3,709	3,985	△ 13	3	16	△ 7	18	25	3,277	2.35	42.00
能 登 町	15,114	7,121	7,993	△ 30	6	36	△ 31	15	46	6,328	2.39	55.31
資 料 出 所	統計情報室											

(注1) 人口密度は、国土地理院の「令和3年全国都道府県市区町村別面積調」によって算出した。

(注2) かほく市及び河北郡以南を加賀計、羽咋郡以北を能登計とした。

(注3) 令和2年国勢調査結果（確定値）に基づく推計である。

	年 月	業種別生産							
		鉱工業総合	製造工業	鉄鋼業	非鉄金属 工業	金属製品 工業	機械工業	汎用・生産用・ 業務用機械工業	電気機械
生 産	平成29年平均	108.4	108.4	91.2	106.3	91.4	112.3	107.8	112.6
	30	106.5	106.5	105.4	100.1	89.9	106.6	111.9	98.6
	令和元年	100.5	100.5	107.7	98.7	86.6	92.5	103.7	79.6
	2	82.8	82.8	115.2	81.9	75.3	75.3	79.1	70.2
	3	96.2	96.2	133.9	89.1	68.9	90.7	105.2	76.6
	令和3年1月	88.7	88.7	138.1	79.0	79.4	81.8	86.6	77.3
	2	91.3	91.2	151.4	86.1	64.1	84.1	90.7	76.2
	3	84.6	84.6	132.8	86.2	74.7	76.8	86.4	67.7
	4	101.2	101.2	133.6	89.8	65.0	94.8	102.0	89.1
	5	101.9	101.9	138.2	86.8	69.6	104.5	106.7	102.1
	6	103.4	103.4	131.0	100.7	62.3	105.5	115.9	100.9
	7	105.7	105.7	126.0	95.1	71.5	102.1	125.2	79.7
出 荷	8	99.0	99.0	132.8	91.8	68.8	102.6	127.5	80.7
	9	90.9	90.9	125.3	91.6	68.4	88.2	110.3	67.8
	10	89.6	89.5	136.8	88.7	67.5	77.3	99.3	58.3
	11	107.5	107.5	141.5	86.9	58.6	92.0	120.7	64.4
	12	92.5	92.6	120.6	87.6	77.2	85.9	98.7	70.7
	令和4年1月
	平成29年平均	109.9	109.9	97.2	106.0	94.1	114.4	111.1	114.6
	30	105.7	105.7	109.1	86.6	93.0	106.4	114.0	96.8
	令和元年	97.1	97.1	109.6	84.0	89.5	91.6	106.8	73.8
	2	79.8	79.8	110.5	55.8	78.5	73.6	85.2	60.7
	3	91.9	91.9	127.5	57.5	68.2	87.8	107.8	69.3
	令和3年1月	84.7	84.7	130.3	52.1	79.7	80.7	98.0	65.5
2	91.1	91.1	137.7	54.6	63.2	85.8	106.1	65.9	
3	79.2	79.2	125.3	56.8	74.2	73.2	89.9	59.2	
4	99.5	99.5	128.7	59.8	70.5	95.5	114.7	79.3	
5	95.3	95.3	134.2	55.3	71.1	96.9	111.5	85.2	
6	104.4	104.4	125.8	66.3	67.5	106.9	124.1	93.7	
7	100.8	100.8	122.2	60.7	70.6	100.2	126.2	74.0	
8	92.1	92.1	126.9	58.1	63.8	91.4	121.8	61.0	
9	89.2	89.2	120.4	59.4	63.4	88.9	104.0	76.5	
10	81.9	81.9	128.2	56.6	64.3	72.8	97.8	49.6	
11	97.6	97.6	134.7	55.4	67.2	81.1	111.5	53.1	
12	91.3	91.3	115.5	55.4	62.6	88.8	99.0	78.1	
令和4年1月	
在 庫	平成29年平均	111.1	111.1	93.3	X	104.5	112.5	79.7	149.8
	30	87.0	87.0	90.0	X	111.8	74.2	48.7	105.6
	令和元年	92.3	92.3	102.6	X	125.0	82.9	56.6	114.4
	2	74.3	74.3	103.6	X	85.2	64.7	62.8	62.6
	3	57.7	57.7	108.3	X	74.7	43.0	34.7	53.1
	令和3年1月	60.4	60.4	109.1	X	99.8	46.9	53.9	38.5
	2	57.9	57.9	111.3	X	115.5	41.9	41.5	36.6
	3	58.4	58.4	112.6	X	118.4	40.4	33.1	46.2
	4	51.4	51.4	109.9	X	79.3	33.9	32.1	34.1
	5	49.1	49.1	105.4	X	60.4	31.0	27.0	34.0
	6	67.3	67.3	114.4	X	24.8	59.3	27.2	109.8
	7	52.0	52.0	113.0	X	31.1	35.2	29.5	38.8
8	55.1	55.1	104.0	X	58.4	39.4	36.4	44.9	
9	78.5	78.5	106.7	X	101.7	73.4	39.3	121.1	
10	54.9	54.9	104.1	X	91.5	36.0	31.6	42.5	
11	56.0	56.0	106.4	X	37.8	43.5	41.9	45.7	
12	52.6	52.6	102.9	X	118.3	38.1	30.0	47.9	
令和4年1月	
資料出所	統計情報室								

(注)1 年の値は原指数、月の値は季節調整済指数

(注)2 令和3年4月以前の数値は年間補正により改訂されている。

9 農業・水産業の状況

年 月	卸売数量 (t) ①		年	畜産頭数 (頭) ②,3		
	野菜	果実		肉牛	乳牛	豚
平成28年計	57,020	30,319	平成29年計	2,940	3,480	25,100
29	58,109	32,272	30	3,040	3,300	24,700
30	55,504	28,937	令和元年計	3,030	3,190	21,300
令和元年計	55,415	29,910	2	3,400	3,180	...
2	p 53,473	p 30,684	3	3,850	3,090	20,100
平成31年1月	4,143	2,167	年	鶏卵		生乳 ④
2	4,312	2,280		生産量(t)		生産量(t)
3	4,685	2,329		平成29年計	17,302	19,822
4	5,119	2,182		30	17,852	19,406
令和元年5月	5,308	2,143		令和元年計	19,375	18,715
6	5,095	2,355		2	19,065	18,227
7	4,042	2,808		3	...	17,907
8	4,332	2,514				
9	4,595	2,085				
10	4,941	2,784				
11	4,424	2,937				
12	4,421	3,325				

資料出所 北陸農政局統計部

- (注)1 卸売数量(野菜・果実)は、金沢市中央卸売市場の取扱数量、令和2年計の卸売数量(野菜・果実)は概数値である。
- (注)2 畜産頭数は、各年2月1日現在の飼養頭数である。
- (注)3 令和2年における豚の畜産頭数については経済センサス調査年のため調査休止。
- (注)4 生乳生産量の令和3年の値は、月別累計した概数値である。

10 気 象

年 月	金			沢			輪			島		
	気 温 (°C)			平均湿度 (%)	降 水 量 (mm)	合 計 日 照 時 間 (h)	気 温 (°C)			平均湿度 (%)	降 水 量 (mm)	合 計 日 照 時 間 (h)
	平 均	極 高	極 低				平 均	極 高	極 低			
平成29年	15.0	36.1	-2.3	68	2,703.0	1,849.5	13.7	35.6	-3.6	74	2,307.0	1,698.2
30	15.5	36.9	-4.3	69	2,765.5	1,880.7	14.2	37.9	-5.2	73	2,736.5	1,678.3
令和元年	15.8	37.7	-1.5	67	2,009.5	1,895.6	14.3	37.5	-3.2	73	1,764.5	1,791.9
2	15.9	37.3	-3.7	69	2,535.5	1,735.8	14.6	38.6	-3.2	76	2,195.0	1,578.4
3	15.7	36.2	-2.0	69	2,690.0	1,888.8	14.3	35.5	-4.0	77	2,094.0	1,722.6
令和3年1月	3.9	16.2	-2.0	76	348.5	68.1	2.9	14.4	-4.0	78	296.5	51.8
2	6.6	19.6	-1.3	63	147.0	113.0	5.1	18.2	-2.9	70	125.5	85.1
3	9.7	22.2	0.0	64	114.0	170.4	8.0	19.3	-1.8	73	103.0	158.5
4	12.9	23.2	2.3	61	208.5	234.6	10.6	20.7	0.1	70	139.5	223.6
5	18.0	30.5	8.4	67	242.0	169.6	16.6	28.2	4.9	74	129.5	166.2
6	22.5	31.4	14.8	69	164.0	194.3	20.7	29.4	10.6	79	141.5	171.4
7	27.0	33.6	22.6	75	159.5	219.0	25.5	32.9	21.0	84	102.0	229.7
8	27.1	36.2	20.6	74	294.0	170.3	25.8	35.5	19.3	82	194.0	171.9
9	23.4	30.0	18.5	73	159.5	154.3	22.0	30.2	14.5	81	157.0	161.8
10	18.3	30.7	8.0	68	110.5	186.7	17.1	29.4	7.4	75	152.5	142.8
11	12.3	23.0	2.6	67	404.5	143.0	11.2	24.2	1.1	76	252.5	109.2
12	7.0	16.9	-1.4	72	338.0	65.5	6.0	16.1	-2.6	76	300.5	50.6
令和4年1月	3.4	10.6	-1.2	71	185.5	67.3	2.6	9.3	-2.5	69	157.0	51.0

資料出所 金沢地方気象台

- (注) 値...正常値(資料が欠けていない) 値)...準正常値 値)...資料不足値 ×...資料なし と表記します。

11 電力需給状況

単位: 千kWh

年 月	発 電 電 力 量									需 要 電 力 量			
	合 計	水力 発電所	火力 発電所	原子 力発電所	新エネルギー等発電所					合 計	特 別 高 圧	高 圧	低 圧
					風 力	太 陽 光	地 熱	バ イ オ マ ス	廃 棄 物				
平成28年度	9,850,841	1,349,269	8,339,551	-	152,521	9,500	-	[12,638]	-	9,327,067	1,384,207	4,279,647	3,663,213
29	9,705,985	1,795,001	7,721,376	-	166,787	22,821	-	[8,652]	-	9,705,158	1,525,591	4,356,073	3,823,494
30	7,770,173	1,727,204	5,815,030	-	153,178	74,762	-	[8,566]	-	9,529,587	1,559,957	4,311,023	3,658,640
令和元年度	9,287,143	1,467,065	7,517,076	-	145,480	157,522	-	[10,659]	-	9,221,873	1,529,467	4,127,546	3,564,860
2	9,305,760	1,642,489	7,340,954	-	151,623	170,695	-	[9,482]	-	9,151,750	1,555,900	3,863,624	3,732,227
令和3年1月	975,932	112,387	842,910	-	17,787	2,848	-	[1,284]	-	982,297	133,251	358,197	490,849
2	900,522	124,433	746,030	-	23,615	6,443	-	[1,175]	-	871,482	124,682	326,677	420,123
3	943,293	228,303	686,098	-	13,973	14,919	-	[1,601]	-	841,747	136,743	334,810	370,194
4	716,282	222,589	461,624	-	12,207	19,862	-	[1,986]	-	691,099	125,523	285,529	280,046
5	710,226	235,013	440,412	-	16,907	17,894	-	[1,634]	-	733,917	129,260	299,166	305,490
6	686,258	138,564	522,576	-	3,117	22,001	-	[2,204]	-	682,846	136,194	325,476	221,176
7	956,937	166,748	762,516	-	4,217	23,456	-	[1,708]	-	772,034	150,822	385,542	235,670
8	985,257	198,890	758,000	-	8,332	20,036	-	[1,708]	-	798,904	143,148	365,845	289,911
9	890,490	129,999	736,328	-	7,222	16,941	-	[1,738]	-	717,273	139,419	336,862	240,992
10	897,779	46,972	824,479	-	10,230	16,098	-	[1,129]	-	687,985	139,248	321,694	227,043
11	893,173	52,297	811,603	-	16,606	12,667	-	[1,623]	-	714,267	132,114	318,477	263,676
12
令和4年1月

資料出所 資源エネルギー庁

- (注) バイオマスまたは廃棄物の欄には、専ら又は主として使用する燃料がバイオマス又は廃棄物の場合には、火力発電所の欄に記載する電力量のうち、バイオマス及び廃棄物に係る電力量を [] を付して再掲。

12 金沢市消費者物価指数

令和2年(2020年) = 100

費目	令和2年平均 指数	令和3年平均		令和3年			令和4年					
		指数	前年比 (%)	12月			1月			2月		
				指数	前月比 (%)	前年(同月) 比(%)	指数	前月比 (%)	前年(同月) 比(%)	指数	前月比 (%)	前年(同月) 比(%)
総	100.0	99.9	△ 0.1	100.1	△ 0.1	0.6	100.2	0.1	0.1	100.8	0.6	0.9
食料	100.0	99.9	△ 0.1	100.4	0.2	1.9	101.9	1.6	1.7	102.6	0.7	2.9
住居	100.0	100.2	0.2	100.4	0.0	0.4	100.4	0.0	0.2	100.4	0.0	0.3
光熱・水道	100.0	104.5	4.5	109.2	0.5	8.9	110.0	0.8	9.5	111.3	1.2	10.7
家具・家事用品	100.0	100.6	0.6	99.6	△ 1.6	△ 3.3	98.8	△ 0.8	△ 3.4	99.7	0.9	△ 1.4
被服及び履物	100.0	101.2	1.2	102.4	△ 0.1	1.8	100.1	△ 2.3	3.8	102.6	2.5	7.4
保健医療	100.0	98.4	△ 1.6	97.6	△ 0.2	△ 1.5	97.7	0.1	△ 1.5	98.0	0.3	△ 1.0
交通・通信	100.0	96.0	△ 4.0	93.9	△ 0.6	△ 6.0	93.3	△ 0.6	△ 6.6	93.8	0.5	△ 6.3
教育	100.0	99.2	△ 0.8	99.3	△ 0.2	0.1	99.0	△ 0.4	0.8	99.0	0.0	0.8
教養娯楽	100.0	102.3	2.3	102.8	0.4	5.2	101.6	△ 1.2	0.9	102.4	0.8	2.2
諸雑費	100.0	101.4	1.4	101.2	△ 0.6	1.2	101.0	△ 0.2	0.4	101.8	0.8	0.1
※生鮮食品	100.0	96.9	△ 3.1	96.8	4.1	6.6	104.8	8.2	3.5	107.7	2.8	11.9
生鮮食品を除く総合	100.0	100.0	0.0	100.2	△ 0.2	0.4	100.0	△ 0.2	0.0	100.5	0.5	0.5

資料出所 統計情報室

(注) ※生鮮魚介、生鮮野菜、生鮮果物

13 主要品目の小売価格(金沢市)

単位：円

品目	銘柄	単位	令和2年		令和3年	令和3年		令和4年
			11月	12月	1月	11月	12月	1月
食	料							
うるち	米	1袋	2,220	2,220	2,220	2,139	2,139	2,085
食	普通品	1kg	478	478	478	479	479	508
ま	めばち又はきはだ、刺身用、さく、赤身	100g	460	390	376	502	526	482
豚	もも(黒豚を除く)	100g	187	187	187	171	160	—
鶏	ブロイラー、もも肉	100g	136	138	136	138	138	138
牛	店頭売り、紙容器入り(1,000mL入り)	1本	236	236	236	250	250	255
鶏	白色卵、パック詰(10個入り)、サイズ混合	1パック	214	222	227	228	228	230
き	米みそ、カップ入り(750g入り)、並	1kg	687	577	705	642	631	675
み	蒸しまんじゅう、小麦粉製、あずきあん入り、普通品	1個	387	387	387	387	387	387
まんじゅう	油調理済みコロッケ、(調理方法)電子レンジ加熱及び自然解凍、	100g	178	178	178	213	215	220
冷凍調理コロッケ	ポテトタイプ、袋入り(5又は6個入り)、内容量130~180g	100g	143	143	179	143	135	143
清	普通酒、紙容器入り(2,000mL入り)、アルコール分13度以上16度未満	1本	966	954	954	955	955	955
中華そば(外食)	ラーメン、しょう油味(豚骨しょう油味を含む)、持ち帰りは除く	1杯	513	513	560	553	553	553
カレーライス(外食)	持ち帰りは除く	1皿	612	612	645	645	645	645
コーヒー(外食)	喫茶店(セルフサービス店及びコーヒースタンドを除く)におけるコーヒー、アイスコーヒーは除く、持ち帰りは除く	1杯	423	423	423	433	433	433
住	民営借家の家賃	1か月	3,918	3,951	3,951	3,946	3,946	3,952
光	一般家庭用、二部料金制、基本料金と従量料金の合計額(10m使用時)	1か月	8,795	8,795	8,795	8,965	9,185	9,185
プロパンガス	白灯油、詰め替え売り、店頭売り	18L	1,314	1,368	1,392	1,980	1,908	1,914
家具・家事用品	冷凍冷蔵庫、[定格内容積]451~500L、「5ドア」又は「6ドア」、IoT機能付き	1台	135,493	166,383	155,060	213,873	201,098	185,833
電気冷蔵庫	バルブ100%、白、[長さ]50~60m又は2枚重ね25~30m、12ロール入り	1,000m	726	697	709	664	680	689
トイレットペーパー	合成洗剤、綿・麻・合成繊維用、液体、詰め替え用、袋入り(690~790g入り)	1kg	319	319	319	297	280	297
洗濯用洗剤	秋冬物、シングル上下、並型、総裏、[表地]毛100%、[サイズ]A体型(A4~A6)、[百貨店・専門店ブランド]	1着	83,050	83,050	73,150	81,950	81,950	81,950
被服及び履物	長袖、シングルカフス、[素材]ポリエステル・綿混用、白(白織柄を含む)、[サイズ]えり回り39~41cm・ゆき80~84cm又はM~L、普通品	1枚	2,845	2,845	2,845	2,845	2,845	2,845
背広	背広服上下、ドライクリーニング、持ち込み、料金前払い、配達なし	1着	1,203	1,203	1,203	1,287	1,287	1,287
ワイシャツ	第3類医薬品、ビタミン含有保胎剤、錠剤、プラスチックボトル入り(90錠入り)	1箱	2,325	2,215	2,215	2,508	2,508	2,508
クリーニング	レギュラーガソリン、セルフサービス式を除く	1L	129	131	134	171	166	165
療	私立高等学校、全日制、普通科	1か年	366,887	366,887	366,887	366,887	366,887	366,887
保健医療	私立幼稚園及び認定こども園(幼稚園型又は幼保連携型)、3年保育、5歳児、1人が入園の平均	1か年	27,200	27,200	27,200	27,200	27,200	—
ピタミン	液晶テレビ、32V型、地上デジタルチューナー2基内蔵、ハイビジョン対応パネル、LEDバックライト搭載、特殊機能付きは除く	1台	40,959	43,420	43,420	45,984	43,404	—
交通通信	音楽教室(ピアノ)、小学生、個人レッスン、初級、(回数)週1回、月3回又は4回、月謝	1か月	7,517	7,517	7,517	7,517	7,517	7,517
ガソリン	パーマメント(シャンプー、カット、ブロー又はセット込み)、ショート、女性(高校生以下を除く)	1回	8,113	8,113	8,113	8,250	8,250	8,250
教								
養								
娯								
楽								
レ								
ビ								
雑								
費								
代								
料								
所								

資料出所 総務省統計局

14 1世帯1か月の平均収入と支出（金沢市・二人以上の世帯のうち勤労者世帯）

単位：円

項 目	令和3年11月	12 月	令和4年1月	項 目	令和3年11月	12 月	令和4年1月
集 計 世 帯 数	53	55	55	家 事 雑 貨	7,270	3,459	3,491
世 帯 人 員 (人)	3.60	3.62	3.49	家 事 用 消 耗 品	3,519	4,311	3,330
有 業 人 員 (人)	1.97	2.05	1.97	家 事 サービス	1,483	537	199
世 帯 主 の 年 齢 (歳)	49.9	49.8	50.3	被 服 及 び 履 物	20,021	12,606	13,734
受 取	1,169,330	2,092,892	1,144,831	和 服	0	0	0
実 収 入	523,302	1,350,947	527,205	洋 服	9,381	4,853	4,922
経 常 収 入	519,356	1,242,929	513,316	シャツ・セーター類	3,083	1,893	3,175
勤 め 先 収 入	513,829	1,201,582	494,650	下 着 類	1,135	1,458	1,677
世 帯 主 収 入	398,509	965,125	374,798	生 地 ・ 糸 類	70	61	291
定 期 収 入	397,565	404,815	373,626	他 の 被 服	989	1,372	1,255
臨 時 収 入	944	1,966	1,172	履 物 類	1,144	2,436	2,164
賞 与	0	558,344	0	被服関連サービス	4,219	533	251
世帯主の配偶者の収入	82,127	193,417	96,484	保 健 医 療	13,343	13,043	14,636
他の世帯員収入	33,193	43,040	23,368	医 薬 品	1,353	2,048	2,079
事業・内職収入	124	471	8,470	健康保持用摂取品	1,044	919	976
家 賃 収 入	0	0	7,390	保健医療用品・器具	5,047	2,870	3,605
他の事業収入	124	471	1,079	保健医療サービス	5,898	7,206	7,976
内 職 収 入	0	0	0	交 通 ・ 通 信	155,945	48,074	41,405
他の経常収入	5,403	40,876	10,196	交 通	2,468	1,858	2,158
特 別 収 入	3,946	108,019	13,889	自 動 車 等 関 係 費	135,489	26,876	20,578
実収入以外の受取				通 信	17,988	19,340	18,669
（繰入金を除く）	549,027	619,423	478,047	教 育	17,905	28,090	11,117
預 貯 金 引 出	359,164	468,168	361,402	授 業 料 等	12,883	22,494	5,236
保 険 金	3,902	3,760	13,508	教科書・学習参考教材	76	115	24
有 価 証 券 売 却	0	0	0	補 習 教 育	4,946	5,481	5,857
土地家屋借入金	0	0	0	教 養 娛 楽	27,178	42,548	35,249
他の借入金	0	0	0	教養娯楽用耐久財	666	4,142	3,888
クレジット購入借入金	185,938	147,495	103,137	教 養 娛 楽 用 品	5,855	13,860	10,153
財 産 売 却	0	0	0	書籍・他の印刷物	3,289	3,432	4,171
そ の 他	23	0	0	教養娯楽サービス	17,369	21,113	17,037
繰 入 金	97,001	122,522	139,579	その他の消費支出	43,882	59,074	55,675
支 払	1,169,330	2,092,892	1,144,831	諸 雑 費	21,071	26,669	27,356
実 支 出	508,481	643,982	401,292	こづかい(使途不明)	8,351	12,370	8,977
消 費 支 出	409,069	409,300	308,013	交 際 費	10,496	16,009	15,158
食 料	85,521	104,538	86,055	仕 送 り 金	3,964	4,027	4,183
穀 類	6,762	9,932	7,192	非 消 費 支 出	99,412	234,682	93,279
魚 介 類	5,145	8,014	5,455	勤 労 所 得 税	15,159	66,258	10,694
肉 類	8,895	9,307	9,055	個 人 住 民 税	23,820	24,504	20,363
乳 卵 類	3,337	3,812	3,578	他 の 税	1,019	8,741	714
野 菜 ・ 海 藻	8,162	8,689	8,823	社 会 保 険 料	59,414	134,957	61,509
果 物	2,392	3,076	2,007	他 の 非 消 費 支 出	0	221	0
油 脂 ・ 調 味 料	4,024	4,865	4,301	実支出以外の支払			
菓 子 類	8,433	11,972	8,793	（繰越金を除く）	596,531	1,336,173	653,208
調 理 食 品	13,166	16,582	13,768	預 貯 金	413,911	1,112,192	453,696
飲 料	5,022	6,091	5,522	保 険 料	28,080	49,376	38,290
酒 類	2,935	2,909	3,382	有 価 証 券 購 入	2,894	2,245	7,399
外 食	17,246	19,289	14,176	土 地 家 屋 借 金 返 済	45,645	54,680	44,006
住 居	5,229	53,716	7,456	他 の 借 金 返 済	1,260	1,226	3,257
家 賃 地 代	4,022	5,488	6,752	ク レジ ッ ト 購 入 借 入 金 返 済	104,132	115,879	105,921
設備修繕・維持	1,207	48,228	704	財 産 購 入	0	0	0
光 熱 ・ 水 道	23,203	28,887	32,828	そ の 他	610	576	639
電 気 代	12,366	15,574	19,743	繰 越 金	64,317	112,737	90,330
ガ ス 代	3,127	3,697	4,678	可 処 分 所 得	423,890	1,116,266	433,927
他 の 光 熱	1,515	2,317	3,647	黒	14,821	706,965	125,913
上 下 水 道 料	6,195	7,299	4,760	貯 蓄 純 増	78,925	689,640	117,077
家具・家事用品	16,843	18,723	9,858	有 価 証 券 純 購 入	2,894	2,245	7,399
家庭用耐久財	2,023	8,822	1,806	平 均 消 費 性 向 (%)	96.5	36.7	71.0
室内装備・装飾品	1,346	952	728	エ ン ゲ ル 係 数 (%)	20.9	25.5	27.9
寝 具 類	1,202	642	305				
資 料 出 所	総務省統計局						

(注) この表は、「家計調査報告」より主要な項目を選んで取り上げているため各項目を足し合わせても必ずしも総額とは一致しない。

18 百貨店・スーパー売上高

年 月	合計金額	品 目 別					内 訳	
		衣 料 品	紳士服・洋品	婦人・子供服・洋品	その他の衣料品	身の回り品	飲食料品	家 具
平成29年	168,001	29,108	4,875	15,126	1,689	7,418	108,562	640
30	169,456	27,577	4,577	14,069	1,500	7,431	111,465	594
令和元年	169,582	26,720	4,292	13,526	1,500	7,403	112,484	631
2	168,043	21,753	3,381	10,386	1,321	6,665	118,262	580
3	168,485	21,673	3,255	10,123	1,164	7,132	118,834	649
令和3年1月	14,630	1,847	283	843	93	627	10,345	43
2	12,981	1,519	202	737	86	495	9,319	28
3	13,999	2,054	310	970	97	677	9,550	56
4	13,346	1,859	281	972	70	537	9,313	55
5	13,671	1,610	250	761	85	514	9,884	50
6	13,628	1,832	301	897	101	533	9,672	53
7	13,908	1,725	253	780	104	589	9,881	45
8	13,903	1,297	173	567	82	475	10,255	47
9	12,966	1,453	182	655	99	517	9,368	47
10	13,663	1,958	310	922	110	616	9,484	82
11	14,321	2,178	349	1,022	116	691	9,691	81
12	17,469	2,342	362	996	122	863	12,071	63
令和4年1月	14,876	2,004	311	898	95	699	10,320	53

資料出所 経済産業省

- (注)1 商業動態統計の変更に伴い、「大型小売店」から「百貨店・スーパー」に名称変更。
(注)2 四捨五入の関係で合計が合わない場合がある。

19 金融機関業態別預金・貸出残高

(1) 預金残高		単位：億円							
年 月	合 計	銀 行	信用金庫	信用組合	労働金庫	農 協	農林中金	商工中金	
平成28年度末	83,015	47,828	13,349	568	2,467	12,052	6,245	506	
29	86,222	49,959	13,426	574	2,520	12,438	6,811	495	
30	88,790	51,723	13,322	601	2,549	12,775	7,316	505	
令和元年度末	91,026	53,343	13,170	624	2,565	13,065	7,764	495	
2	89,147	57,889	13,773	653	2,640	13,683	...	509	
令和3年1月	88,524	57,277	13,759	653	2,657	13,668	...	510	
2	89,130	57,664	13,853	655	2,668	13,785	...	505	
3	89,147	57,889	13,773	653	2,640	13,683	...	509	
4	90,300	58,807	13,863	656	2,670	13,789	...	515	
5	89,934	58,537	13,809	656	2,654	13,768	...	510	
6	90,746	58,958	13,900	653	2,704	14,017	...	514	
7	90,985	59,276	13,807	654	2,711	14,019	...	518	
8	91,487	59,638	13,870	653	2,711	14,103	...	512	
9	91,084	59,442	13,757	653	2,693	14,028	...	511	
10	91,559	59,752	13,813	661	2,695	14,121	...	517	
11	91,301	59,641	13,764	663	2,679	14,039	...	515	
12	92,509	60,665	13,801	666	2,730	14,131	...	516	
令和4年1月	91,365	59,651	13,731	671	2,711	14,086	...	515	

資料出所 日本銀行ほか関係機関調べ

(2) 貸出残高		単位：億円								
年 月	合 計	銀 行	信用金庫	信用組合	労働金庫	農 協	農林中金	商工中金	住宅金融支援機構	
平成28年度末	41,326	28,115	6,819	173	1,357	3,296	46	886	633	
29	42,280	29,162	6,885	184	1,351	3,280	54	809	555	
30	43,397	30,489	6,850	180	1,417	3,113	84	764	500	
令和元年度末	44,177	31,214	6,772	194	1,554	3,130	107	740	466	
2	45,303	32,170	6,858	214	1,642	3,096	...	874	449	
令和3年1月	...	32,064	6,866	218	1,621	3,100	...	883	...	
2	...	32,076	6,850	216	1,628	3,102	...	873	...	
3	...	32,170	6,858	214	1,642	3,096	...	874	449	
4	...	32,073	6,803	215	1,650	3,113	...	868	...	
5	...	32,270	6,779	216	1,657	3,140	...	859	...	
6	...	32,213	6,774	216	1,664	3,154	...	855	...	
7	...	32,403	6,797	218	1,671	3,162	...	871	...	
8	...	32,403	6,777	218	1,677	3,165	...	859	...	
9	...	32,362	6,734	219	1,681	3,148	...	858	...	
10	...	32,249	6,718	219	1,690	3,154	...	865	...	
11	...	32,236	6,685	223	1,702	3,159	...	859	...	
12	...	32,440	6,688	225	1,714	3,166	...	868	...	
令和4年1月	...	32,601	6,662	226	1,712	3,165	...	862	...	

資料出所 日本銀行ほか関係機関調べ

- (注)1 銀行・・・国内銀行(都市銀行、地方銀行、第二地方銀行、信託銀行)。整理回収機構、ゆうちょ銀行は含まない。
(注)2 銀行は銀行勘定を集計したもの。ただしオフショア勘定を含まない。
(注)3 預金は表面預金であり、譲渡性預金・債権を含まない。
(注)4 農協には漁協を含む。なお、漁協については、平成14年4月1日をもって預金元の信用事業実施漁協が全て統合された為以後預金額はなし。
(注)5 住宅金融支援機構は、石川県内に本店を置く金融機関の残高。平成17年度より年度末貸出残高のみ掲載し、数値は直接受付分とフラット35分の合計。
(注)6 令和2年8月分より、合計に農林中金は含まない。

20 手形交換状況

単位：百万円

単位：百万円

家庭用電気機械器具	家庭用品	その他の商品	食堂・喫茶
1,665	3,429	23,376	1,221
1,668	3,329	23,590	1,234
1,726	3,339	23,489	1,193
1,612	2,992	22,125	719
1,589	2,937	22,076	727
177	258	1,900	59
118	244	1,696	57
128	279	1,858	77
106	230	1,727	56
113	218	1,751	45
117	239	1,666	49
162	225	1,809	61
134	206	1,919	47
103	232	1,716	47
123	226	1,724	66
141	264	1,890	76
168	317	2,421	87
174	273	1,985	68

年 月	手形交換高		不渡手形	
	枚 数	金 額	枚 数	金 額
平成 29 年	千枚 663	772,857	64	79
30	596	723,660	—	33
令和 元 年	542	640,840	44	45
2	456	555,242	25	32
3	401	474,631	40	24
令和 3 年 1 月	32	39,333	—	—
2	31	36,108	4	4
3	43	53,507	1	1
4	34	40,603	3	4
5	33	39,151	1	0
6	35	41,416	—	—
7	31	29,174	1	1
8	37	48,471	16	8
9	31	41,391	13	6
10	26	28,605	—	—
11	36	43,002	—	—
12	32	33,870	1	0
令和 4 年 1 月	32	44,158	—	—

資料出所 (社)石川県銀行協会、金沢手形交換所

(注)1 不渡手形の数値は取引停止処分数と不渡報告数の合計である。
(注)2 四捨五入の関係で合計が合わない場合がある。

21 信用保証協会保証状況

単位：件、百万円

年 月	保証 申 込		保証 承 諾		保証債務残高		代 位 弁 済	
	件 数	金 額	件 数	金 額	件 数	金 額	件 数	金 額
平成 28 年度	2,917	32,803	2,721	29,036	21,981	160,359	344	4,111
29	2,744	23,480	2,632	22,002	17,811	124,583	323	3,493
30	3,227	28,730	3,129	27,634	15,003	107,844	245	2,131
令和 元 年度	3,643	35,174	3,546	33,561	13,470	103,826	185	1,825
2	17,254	319,044	15,546	274,297	22,781	300,924	222	3,242
令和 3 年 1 月	432	5,209	420	4,715	22,087	287,562	12	85
2	789	13,318	638	10,396	22,292	290,468	10	53
3	2,381	48,913	1,724	33,452	22,781	300,924	7	139
4	168	1,435	820	15,623	23,341	313,128	13	320
5	216	1,534	245	2,328	23,410	314,911	15	156
6	298	2,215	270	1,984	23,401	314,355	23	424
7	251	2,320	246	1,911	23,385	313,434	19	323
8	290	2,383	264	2,078	23,386	312,445	15	268
9	321	2,629	294	2,281	23,390	312,173	6	17
10	227	2,668	271	2,638	23,423	312,011	22	368
11	266	2,321	257	1,850	23,441	311,752	12	104
12	277	2,665	259	2,395	23,443	311,106	26	417
令和 4 年 1 月	190	1,928	187	1,817	23,457	310,461	11	63

資料出所 石川県信用保証協会

(注) 各年度保証債務残高は3月現在。

22 企業倒産状況

単位：件、百万円

年 月	総 数		建 設 業		製 造 業					卸 売 業 ・ 小 売 業		そ の 他		
	件数	負債額	件数	負債額	織 維		機 械		そ の 他		件数	負債額	件数	負債額
					件数	負債額	件数	負債額	件数	負債額				
平成 29 年	77	10,971	21	746	1	37	2	35	5	1,157	19	3,809	29	5,187
30	72	8,320	20	1,688	2	280	4	242	4	2,520	16	588	26	3,002
令和 元 年	75	5,831	13	619	1	75	—	—	3	665	16	486	42	3,986
2	67	9,248	13	967	1	440	2	177	9	1,408	14	1,928	28	4,328
3	58	15,148	7	354	5	1,426	2	172	4	463	15	6,515	25	6,218
令和 3 年 1 月	2	170	—	—	—	—	—	—	—	—	1	160	1	10
2	4	385	1	48	—	—	—	—	—	—	—	—	3	337
3	4	3,836	1	106	—	—	—	—	—	—	2	3,720	1	10
4	6	509	—	—	1	420	—	—	1	10	—	—	4	79
5	10	724	1	10	1	10	1	150	1	330	—	—	6	224
6	7	1,360	1	10	1	45	—	—	—	—	4	1,295	1	10
7	4	62	—	—	—	—	—	—	—	—	1	10	3	52
8	3	204	1	96	—	—	—	—	—	—	1	98	1	10
9	3	166	1	44	—	—	1	22	—	—	1	100	—	—
10	7	6,514	—	—	1	471	—	—	—	—	3	722	3	5,321
11	4	640	1	40	1	480	—	—	1	20	—	—	1	100
12	4	578	—	—	—	—	—	—	1	103	2	410	1	65
令和 4 年 1 月	2	950	1	800	—	—	—	—	—	—	1	150	—	—

資料出所 (株)東京商工リサーチ金沢支店

(注) 負債総額1,000万円以上。

23 有料道路利用状況

単位：台

年 月	金沢森本 インター	金沢東 インター	金沢西 インター	白山 インター	美川 インター	小松 インター	片山津 インター	加賀 インター	白山白川郷 ホワイトロード
平成29年	2,495,901	5,252,884	6,760,855	2,325,797	2,422,113	3,344,790	1,645,430	1,349,121	34,878
30	2,494,959	5,203,277	6,662,677	2,436,119	2,178,349	3,212,252	1,645,160	1,373,259	36,740
令和元年	2,535,918	5,308,066	6,651,194	2,502,665	2,025,952	3,134,695	1,641,013	1,342,946	28,234
2	1,961,487	4,172,467	5,210,557	2,118,044	1,663,437	2,307,967	1,273,489	1,024,180	—
3	1,967,228	4,159,236	5,151,238	2,252,194	1,676,104	2,275,359	1,266,408	999,510	26,375
令和3年1月	119,709	258,212	331,078	144,864	113,963	150,796	77,209	62,066	—
2	135,730	292,081	368,799	159,563	121,785	161,674	86,092	66,685	—
3	183,539	387,302	488,688	202,446	152,540	212,041	113,698	91,557	—
4	168,398	354,384	435,415	188,443	141,146	193,030	104,944	83,616	—
5	148,771	311,735	378,628	162,647	126,818	168,533	95,743	75,607	—
6	153,501	334,382	413,502	177,653	136,442	184,054	101,168	77,344	563
7	177,565	380,333	466,165	204,380	148,186	204,649	114,390	90,673	3,467
8	163,219	338,166	415,946	182,124	137,916	180,575	109,613	88,543	2,918
9	159,697	335,202	412,461	184,826	139,863	183,551	104,894	82,132	2,604
10	194,584	393,942	479,245	215,999	152,618	212,813	118,947	93,592	11,539
11	192,617	401,923	494,751	218,373	154,244	218,955	124,736	102,412	5,284
12	169,898	371,574	466,560	210,876	150,583	204,688	114,974	85,283	—
令和4年1月	140,119	304,344	377,732	172,266	126,736	172,377	94,775	68,324	—
資料出所	中日本高速道路(株)金沢支社、石川県農林業公社								

(注)1 値は、通過(乗降)台数の合計。

(注)2 白山白川郷ホワイトロードは、石川県側の数字。

(注)3 白山インターチェンジは、平成24年4月21日より供用開始。

24 自動車保有台数

単位：台

年 月	総 数	登 録 自 動 車 数					二 輪 車		軽自動車
		総 数	貨物用	乗合用	乗 用	特殊用途車	小 型	軽	
平成27年度末	898,965	530,661	62,989	2,763	448,175	16,734	11,821	9,412	347,071
28	904,715	534,252	62,981	2,796	451,648	16,827	11,913	9,363	349,187
29	909,776	536,783	63,050	2,785	453,963	16,985	12,063	9,353	351,577
30	914,544	538,350	63,401	2,740	455,036	17,173	12,272	9,420	354,502
令和元年度末	916,109	537,535	63,248	2,724	454,212	17,351	12,408	9,585	356,581
2	916,873	536,175	63,236	2,594	452,989	17,356	12,711	9,924	358,063
令和3年1月	919,813	537,093	63,241	2,625	453,865	17,362	12,858	10,052	359,810
2	920,616	537,510	63,267	2,617	454,274	17,352	12,851	10,051	360,204
3	916,873	536,175	63,236	2,594	452,989	17,356	12,711	9,924	358,063
4	918,112	535,837	63,253	2,587	452,663	17,334	12,900	10,081	359,294
5	918,591	535,723	63,220	2,562	452,608	17,333	12,965	10,155	359,748
6	919,179	535,712	63,234	2,554	452,582	17,342	13,055	10,215	360,197
7	920,289	536,135	63,210	2,553	453,009	17,363	13,181	10,281	360,692
8	920,384	536,067	63,278	2,560	452,838	17,391	13,235	10,354	360,728
9	920,167	535,678	63,251	2,559	452,474	17,394	13,306	10,425	360,758
10	920,172	535,492	63,207	2,545	452,337	17,403	13,360	10,471	360,849
11	920,891	535,675	63,234	2,534	452,440	17,467	13,402	10,463	361,351
12	920,668	535,581	63,246	2,532	452,301	17,502	13,383	10,431	361,273
令和4年1月	920,734	535,625	63,335	2,526	452,239	17,525	13,351	10,408	361,350
資料出所	北陸信越運輸局石川運輸支局								

25 港別輸移出入状況

単位：トン

年 月	総 数		金 沢 港		七 尾 港	
	輸 移 出	輸 移 入	輸 移 出	輸 移 入	輸 移 出	輸 移 入
平成29年	888,752	6,357,835	563,881	2,848,714	324,871	3,509,121
30	928,288	6,044,941	642,341	2,885,909	285,947	3,159,032
令和元年	837,133	5,719,935	578,091	2,905,869	259,042	2,814,066
2	720,966	5,790,349	418,445	2,604,444	302,521	3,185,905
3	852,773	6,203,902	502,447	2,592,020	350,326	3,611,882
令和3年1月	55,894	502,539	30,079	195,838	25,815	306,701
2	69,218	538,878	37,121	226,559	32,097	312,319
3	65,509	650,698	40,864	230,584	24,645	420,114
4	82,938	345,163	57,782	209,323	25,156	135,840
5	54,798	489,421	39,831	189,133	14,967	300,288
6	65,726	281,721	45,304	203,507	20,422	78,214
7	71,548	538,616	43,733	202,674	27,815	335,942
8	71,681	648,637	31,902	194,855	39,779	453,782
9	67,670	400,093	40,841	224,501	26,829	175,592
10	83,414	614,088	43,475	239,654	39,939	374,434
11	81,568	659,043	47,476	241,615	34,092	417,428
12	82,809	535,005	44,039	233,777	38,770	301,228
令和4年1月	76,251	618,010	33,406	234,989	42,845	383,021
資料出所	港湾課					

26 地域別観光客数

(1) 主要温泉地

単位：千人

年 月	総 数	主 要 温 泉 地 別 宿 泊 客 数						
		山中温泉	山代温泉	片山津温泉	粟津温泉	湯涌温泉	和倉温泉	輪島温泉郷
平成28年	3,082	442	804	514	255	60	855	152
29	2,885	438	758	487	243	60	778	121
30	2,881	446	722	474	238	55	811	133
令和元年	2,778	419	725	457	220	65	760	133
2	1,620	250	460	205	105	55	450	95
令和2年1月	207	33	60	33	20	5	49	8
2	202	32	57	31	19	5	49	9
3	130	24	34	18	11	5	32	6
4	20	2	6	3	1	1	5	1
5	8	1	2	2	1	1	0	2
6	40	6	8	5	2	3	13	4
7	137	20	37	14	6	6	46	8
8	166	21	45	22	6	6	55	11
9	131	21	34	15	7	5	39	9
10	174	26	53	18	8	6	51	13
11	236	39	71	27	14	7	63	14
12	169	26	52	18	10	6	48	9
資料出所	観光企画課							

(2) 兼六園

単位：人

年 月	兼六園入園者数
平成28年度	2,911,660
29	2,799,636
30	2,748,174
令和元年	2,641,010
2	1,021,884
令和3年1月	30,504
2	45,329
3	214,642
4	107,151
5	33,067
6	16,779
7	56,108
8	0
9	0
10	83,096
11	192,795
12	99,888
令和4年1月	86,155
資料出所	金沢城・兼六園管理事務所

(注) 端数処理の関係で合計が合わない場合がある。

27 旅券発行件数

単位：件

年 月	総 数	年 齢 別							
		未成年	20歳代	30歳代	40歳代	50歳代	60歳代	70歳代	80歳以上
平成29年	31,156	6,693	7,179	4,284	4,086	3,635	3,604	1,385	290
30	32,284	7,092	7,461	4,256	4,256	3,729	3,532	1,670	288
令和元年	34,248	7,585	7,869	4,404	4,519	4,099	3,643	1,861	268
2	8,534	2,102	1,895	957	1,124	996	904	482	74
3	2,420	414	471	349	364	342	296	169	15
令和3年1月	158	17	30	29	28	19	24	11	0
2	178	33	28	29	33	21	20	12	2
3	278	85	57	39	27	31	24	15	0
4	149	20	22	23	25	23	25	10	1
5	171	23	38	24	26	31	21	8	0
6	223	43	36	27	31	37	32	15	2
7	200	25	35	24	39	26	30	18	3
8	260	48	55	37	44	38	27	10	1
9	190	17	39	28	31	31	30	12	2
10	214	31	40	36	33	28	21	22	3
11	215	44	47	28	19	32	28	17	0
12	184	28	44	25	28	25	14	19	1
令和4年1月	190	39	33	35	28	20	15	17	3
資料出所	国際交流課								

28 交通事故の状況

単位：件、人

年 月	件 数	死傷者数	死 傷 者 の 状 態 別									
			自動車乗車中		二輪車乗車中		自転車乗車中		歩 行 中		そ の 他	
			死	傷	死	傷	死	傷	死	傷	死	傷
平成29年	3,198	3,765	10	2,815	4	136	3	388	17	389	-	3
30	2,642	3,113	11	2,355	1	82	3	324	13	320	-	4
令和元年	2,408	2,854	10	2,064	2	101	5	306	14	344	-	8
2	2,025	2,365	19	1,674	6	77	3	293	12	280	-	1
3	1,946	2,251	12	1,631	-	85	3	261	11	247	-	1
令和3年1月	128	145	-	114	-	2	-	8	-	21	-	-
2	146	172	-	136	-	2	-	8	2	24	-	-
3	190	225	1	166	-	6	1	18	-	33	-	-
4	158	187	2	139	-	3	-	21	1	21	-	-
5	134	159	1	110	-	7	-	22	-	19	-	-
6	131	145	-	108	-	2	-	24	-	11	-	-
7	158	178	1	132	-	8	-	23	1	13	-	-
8	131	153	1	122	-	4	-	16	-	10	-	-
9	156	186	-	134	-	12	-	20	1	18	-	1
10	187	221	3	148	-	12	-	35	2	21	-	-
11	187	210	1	135	-	19	1	31	2	21	-	-
12	240	270	2	187	-	8	1	35	2	35	-	-
令和4年1月	160	176	1	133	-	2	-	9	1	30	-	-
資料出所	石川県警察本部											

(注) 自動車・二輪車については、運転、同乗を含む。

29 刑法犯認知・検挙件数

単位：件

年 月	総 数 (認知件数)	凶 悪 犯	粗 暴 犯	窃 盗 犯	知 能 犯	風 俗 犯	そ の 他	検 挙 件 数
平成 29 年	5,393	24	307	4,088	259	79	636	2,409
30	4,722	27	313	3,563	250	68	501	2,146
令和 元 年	4,508	18	334	3,491	169	53	443	2,246
2	3,595	31	327	2,622	175	53	387	2,493
3	3,409	15	364	2,491	149	61	329	2,421
令和 3 年 1 月	215	—	25	135	12	4	39	270
2	230	—	45	140	13	6	26	206
3	286	—	37	211	9	4	25	230
4	279	2	29	211	8	4	25	119
5	263	2	26	203	10	3	19	79
6	314	2	38	229	7	5	33	306
7	302	1	37	216	12	8	28	147
8	335	1	34	247	13	7	33	138
9	290	4	18	237	15	2	14	213
10	345	2	26	260	18	6	33	414
11	280	1	25	222	9	8	15	171
12	270	—	24	180	23	4	39	128
令和 4 年 1 月	215	3	20	149	16	1	26	167
資料 出 所	石川県警察本部							

30 火 災 発 生 状 況

年 月	出 火 件 数					焼 損 棟 数	り 災 世 帯	死 者	負 傷 者	損 害 額	焼 損 面 積		
	総 数	建 物	林 野	車 両	そ の 他						建 物(床面積)	建 物(表面積)	林 野
	件	件	件	件	件	棟	世帯	人	人	千円	m ²	m ²	a
平成 29 年	245	135	7	43	60	208	101	6	32	535,871	8,070	435	219
30	243	134	14	38	57	205	105	15	31	410,339	6,375	793	119
令和 元 年	223	132	10	27	54	208	122	9	45	540,233	8,667	839	84
2	215	136	12	26	41	r 188	r 109	23	r 45	r 503,248	r 7,476	r 635	r 119
3	218	147	7	15	49	234	134	10	31	377,373	7,678	488	25
令和 3 年 1 月	25	20	—	3	2	35	25	2	8	r 38,274	1,255	102	—
2	12	9	—	—	3	25	11	—	4	r 37,168	r 1,088	80	—
3	29	16	—	2	11	33	11	—	4	r 72,543	1,589	r 40	2
4	36	20	3	3	10	28	22	3	—	r 35,596	799	r 43	4
5	9	6	1	—	2	6	4	—	—	181	2	3	10
6	16	9	—	—	7	r 22	r 13	1	3	r 90,050	1,072	r 34	—
7	13	9	1	—	3	10	7	—	1	7,082	171	18	2
8	14	10	—	1	3	11	6	—	4	r 4,802	111	3	—
9	19	13	—	3	3	r 19	11	—	3	r 23,637	428	84	—
10	12	9	1	1	1	18	8	4	1	r 20,817	r 469	r 69	5
11	16	12	1	1	2	12	8	—	2	21,026	17	1	2
12	17	14	—	1	2	15	8	—	1	26,197	677	11	—
令和 4 年 1 月	19	17	—	1	1	26	19	9	5	65,677	1,532	56	—
資料 出 所	消防保安課												

(注) 「焼損棟数」—全焼・半焼・部分焼・ぼや含む。「り災世帯」—全損・半損・小損含む。「損害額」—建物・林野・車両・その他含む。

対象となった世帯・事業所に調査員が伺いますので ご協力をお願いします

これからの周期調査

就業構造基本調査

全国及び地域別の就業・不就業の
実態を調べます
調査時期 2022年10月

個人で回答する調査

労働力調査

雇用や失業の実態を調べます

家計調査

毎月の家計収支と年間収入を調べます

学校で回答する調査

学校基本調査

学校に関する基本的事項を調べます

学校保健統計調査

児童・生徒・幼児の発育・健康状態を調べます

会社等で回答する調査

毎月勤労統計調査

賃金・労働時間・雇用の変動を調べます

小売物価統計調査

商品の価格・サービスの料金を調べます



季報 いしかわの統計

2022年4月号 No.163

令和4年4月 発行

編集発行 石川県県民文化スポーツ部県民交流課統計情報室
〒920-8580 石川県金沢市鞍月1-1
TEL (076) 225-1341(直通) 統計分析グループ

ホームページアドレス

<https://toukei.pref.ishikawa.lg.jp/>

統計情報室メールアドレス

toukei@pref.ishikawa.lg.jp

