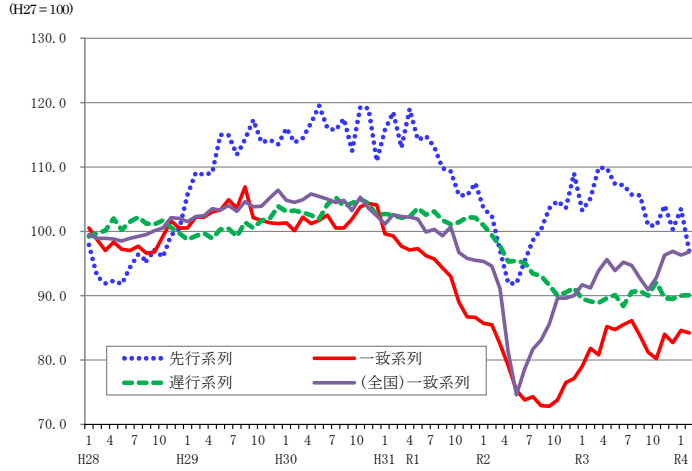


主要データ集

令和4年5月号

石川県景気動向指数 (CI) の動き



人口

総人口 (R4.4.1)	1,118,405 人 (対前月差 △ 2,631 人)
地域別	
能登(羽咋郡以北) ……	172,436 人 (同 △ 1,008 人)
加賀(かほく市以南) ……	945,969 人 (同 △ 1,623 人)
世帯数 ……	470,331 世帯 (同 221 世帯)
1世帯当たり人員 ……	2.38 人 (同 0.00 人)
人口増減	
自然増減 ……	△ 666 人
社会増減 ……	△ 1,965 人
増加率順位	
1 野々市市 (0.04 % ……	23 人)
減少率順位	
1 輪島市 (△ 0.86 % ……	△ 201 人)
2 珠洲市 (△ 0.68 % ……	△ 84 人)
3 羽咋市 (△ 0.65 % ……	△ 129 人)

北陸の金融経済月報 要約

(日本銀行金沢支店 4月8日発表)

持ち直しの動きが一服している。
[前回との変化] →

個人消費・持ち直しの動きに一服感がみられている。百貨店・スーパー等の売上高は、一部で持ち直しの動きに一服感がみられている。家電販売は、持ち直しのペースが鈍化している。乗用車販売は、弱い動きとなっている。旅行取扱、ホテル・旅館の宿泊者数は、持ち直しの動きが一服しており、引き続き厳しい状況にある。

住宅投資・持ち直しの動きがみられている。

設備投資・持ち直している。

公共投資・弱めの動きとなっている。

生産・持ち直しの動きが一服している。

生産用機械は、増加している。電子部品・デバイス、足踏み状態となっている。化学は、横ばい圏内の動きとなっている。繊維は、持ち直しの動きがみられている。金属製品は、低水準で横ばい圏内の動きとなっている。

雇用・所得・緩やかに持ち直している。

有効求人倍率、雇用者所得は、緩やかに持ち直している。

物価…上昇している。

市町別人口 総数(人) 対前月差(人)	
金沢市	459,533 △ 668
七尾市	48,658 △ 249
小松市	104,946 △ 289
輪島市	23,250 △ 201
珠洲市	12,332 △ 84
加賀市	61,593 △ 194
羽咋市	19,781 △ 129
かほく市	35,048 △ 17
白山市	109,648 △ 205
能美市	48,154 △ 177
野々市市	57,701 23
川北町	6,108 △ 9
津幡町	36,948 △ 35
内灘町	26,290 △ 52
志賀町	17,975 △ 87
宝達志水町	11,705 △ 67
中能登町	16,107 △ 70
穴水町	7,640 △ 40
能登町	14,988 △ 81

資料…統計情報室「石川県の人口と世帯」

北陸 短観(企業短期経済観測調査)

(日本銀行金沢支店 4月1日発表)

業況判断 (2022年3月調査) 「良い」 - 「悪い」・%ポイント

		2021/9月	12月	2022/3月	先行き
石川県	製造業	4	10	▲2	4
	非製造業	▲15	0	▲8	▲14
	全産業	▲8	4	▲6	▲7
全国	全産業	▲2	2	0	▲3

※先行きは3か月先までを示す

労働 (R4年第1四半期1~3月平均)

区分	石川県	全国
就業者数	606.1千人	6,663万人
完全失業者数	11.5千人	182万人
完全失業率	1.9%	2.7%

資料…統計情報室「石川県労働力調査」、総務省「労働力調査」

教育

学校・生徒(学生)数 (R3年5月1日現在)

区分	学校数	生徒(学生)数
小学校	203校	56,620人
中学校	88校	30,336人
義務教育学校	3校	286人
高等学校	56校	29,764人
大学・短大・高専	20校	34,797人
専修・各種学校	56校	8,994人

資料…統計情報室・文部科学省「学校基本調査(確報)」

産業活動

事業所 資料…平成28年経済センサス活動調査(6月1日現在:民営)	
事業所数 28年	61,301 事業所
従業者数 28年	541,030 人

農業 資料…2020年農林業センサス(2月1日現在) 北陸農政局「北陸農林水産統計年報 R2~R3年」	
個人経営体数 R2年	9,293 経営体
農業従事者数 R2年	9,756 人
農業産出額 R2年	535 億円
〃(全国) R2年	89,370 億円

漁業 資料…2018年漁業センサス結果確報(11月1日現在) 北陸農政局「北陸農林水産統計年報 R2~R3年」	
経営体数 30年	1,255 経営体
漁業産出額 R1年	146 億円
〃(全国) R1年	13,484 億円

製造業 資料…令和2年工業統計調査(6月1日現在)	
事業所数 R2年	2,748 事業所
従業者数 R2年	103,466 人
製造品出荷額等 R1年	30,059 億円
〃(全国) R1年	3,225,334 億円

卸売業・小売業 資料…平成28年経済センサス活動調査(6月1日現在)	
事業所数 28年	12,547 事業所
従業者数 28年	92,104 人
年間販売額 27年	40,085 億円
〃(全国) 27年	5,448,359 億円

経済成長率等

経済成長率 (H30年度)

区分	石川県	全国
名目	2.3 %	0.1 %
実質	2.4 %	0.3 %

総生産 (H30年度)

区分	石川県	全国
名目	47,687 億円	5,483,670 億円
実質	46,398 億円	5,336,679 億円

県民所得 (H30年度)	34,561 億円
雇用者報酬 ……	24,772 億円
財産所得 ……	2,016 億円
企業所得 ……	7,773 億円
1人当たり県民所得 ……	3,023 千円
(1人当たり国民所得 ……)	3,198 千円

資料…統計情報室「県民経済計算」、内閣府「2018年度国民経済計算(実質値については、連鎖方式による)」

家計 (1世帯当たり)

二人以上の世帯のうち勤労者世帯1か月 (R3年平均)	金沢市	全国
実収入	693.2千円	605.3千円
消費支出	319.5千円	309.5千円
平均消費性向	57.1 %	62.8 %

資料…総務省「家計調査」

二人以上の世帯 (R2年平均)	金沢市	全国
貯蓄現在高	1,457万円	1,791万円
負債現在高	831万円	572万円

資料…総務省「家計調査」

全国順位 1位

項目	石川県	全国
大学・短大等学校数 (人口10万人当たり)	1.77校	0.93校
女性管理職(公立学校教職員)の割合	37.7 %	20.9 %
日展入選者数 (人口100万人当たり)	57.4 人	18.7 人
日本伝統工芸展入選者数 (人口100万人当たり)	53.0 人	4.4 人

資料…統計情報室「石川100の指標」(令和4年(2022)版)

自然

項目	石川県	全国
総面積 (R3年)	4,186k m ²	377,975k m ²
可住地面積 (R2年)	1,392k m ²	122,635k m ²
年間降水量 (R年~R3年平均)	2,412 mm	1,790 mm

資料…統計情報室「石川100の指標」(令和4年(2022)版)

5月の平均気温 ……	18.0℃
5月の日照時間 ……	169.6時間
5月の降水日数 (1.0mm以上) ……	15日

資料…金沢地方気象台HP (過去の気象データ:金沢・2021年)

◎景気関係指標

作成…令和4年5月9日

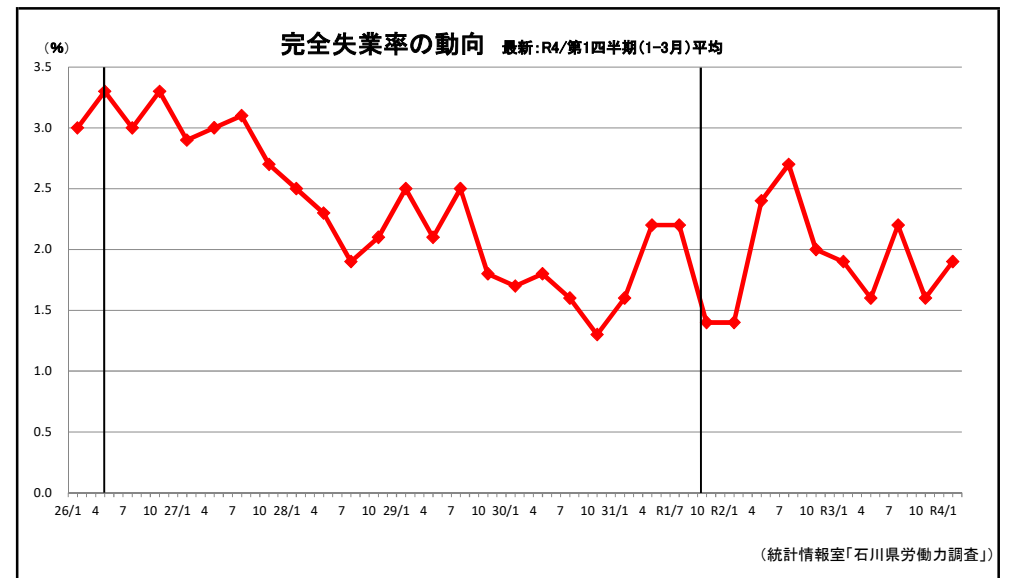
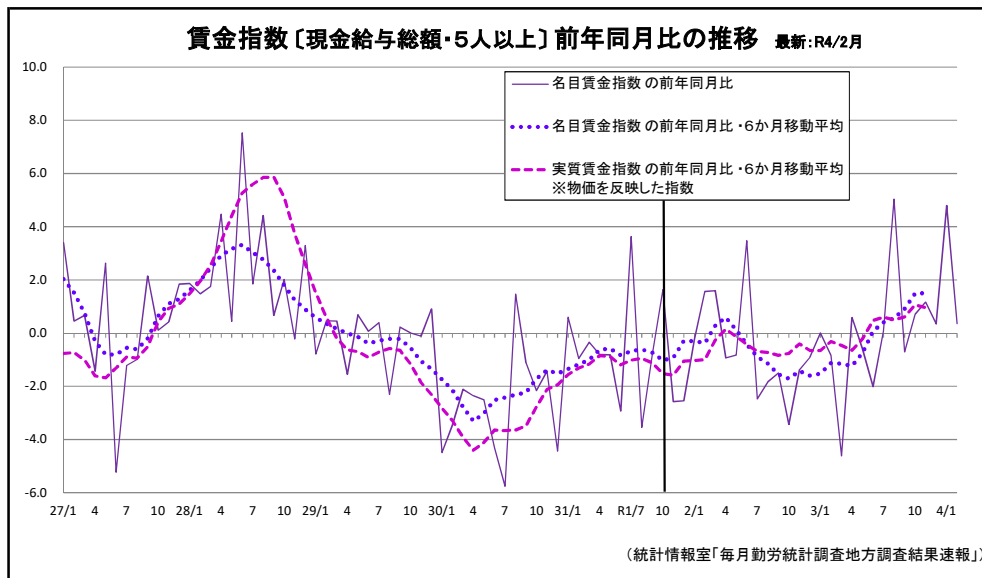
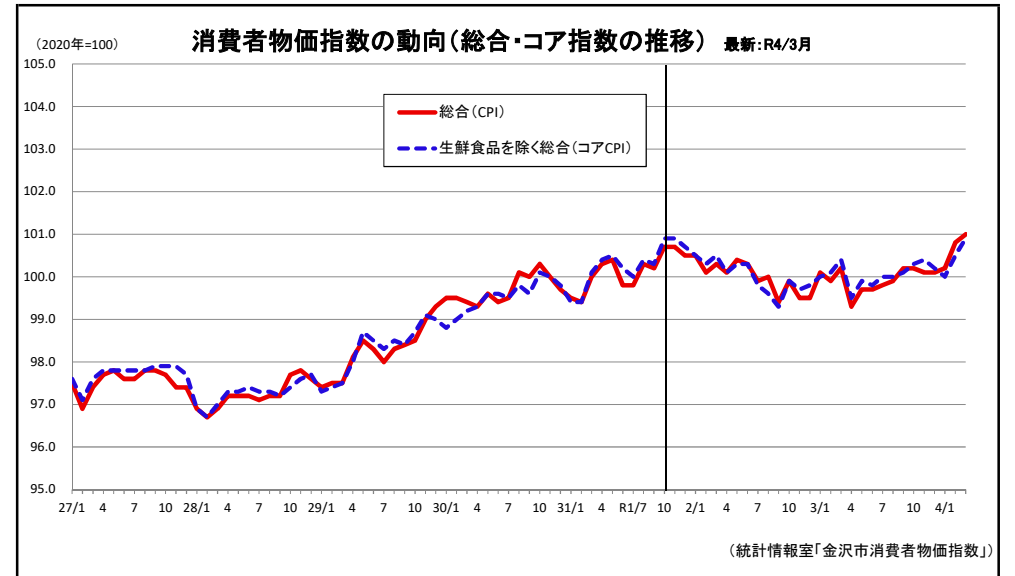
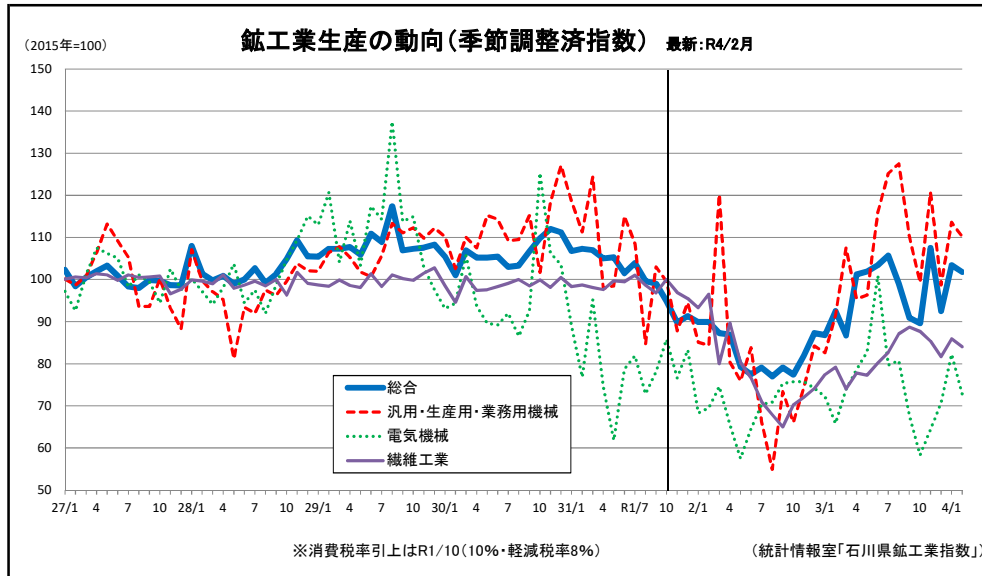
区分	鉱工業生産指数 平成27年=100						百貨店・スーパー 売上高		新車販売台数		新設住宅着工戸数		消費者物価指数		消費支出 (勤労者世帯) (1世帯当たり1か月間)		平均消費性向 (勤労者世帯) (1世帯当たり1か月間)		
	総合		機械工業		繊維工業		前年 (同月)比	前年 (同月)比	前年 (同月)比	前年 (同月)比	令和2年 =100	前年 (同月)比	前年 (同月)比	前年 (同月)比	前年 (同月)比				
	値	%	値	%	値	%													
全 国	R1年	101.1	▲3.0	102.1	▲4.7	91.9	▲3.3	193,962	▲1.3	51,952	▲1.5	9,051	▲4.0	100.0	0.5	323.9	2.7	67.9	▲1.4
	R2年	90.6	▲10.4	89.9	▲11.9	80.4	▲12.5	195,050	▲6.6	45,986	▲11.5	8,153	▲9.9	100.0	0.0	305.8	▲5.6	61.3	▲6.6
	R3年	95.9	5.8	97.3	8.2	80.9	0.6	199,071	0.6	44,483	▲3.3	8,565	5.0	99.8	▲0.2	309.5	1.2	62.8	1.5
	R3/12月	96.6	0.2	98.2	0.5	81.0	▲0.7	21,392	1.4	3,364	▲11.4	684	4.2	100.1	0.8	344.1	3.1	37.3	▲1.3
	R4/1月	94.3	▲2.4	93.9	▲4.4	82.8	2.2	16,767	2.6	3,297	▲14.2	597	2.1	100.3	0.5	314.4	5.6	79.4	1.9
	2月	96.2	2.0	98.3	4.7	82.0	▲1.0	15,036	0.1	3,547	▲18.0	646	6.3	100.7	0.9	285.3	1.6	63.3	0.3
	3月	96.5	0.3	98.6	0.3	82.2	0.2	17,047	1.5	5,129	▲16.3	761	6.0	101.1	1.2
石 川 県	R1年	100.5	▲5.6	92.5	▲13.2	98.3	▲0.3	169,582	▲0.3	57,826	▲2.9	8,237	8.3	100.1	0.4	369.5	2.7	69.0	1.8
	R2年	82.8	▲17.6	75.3	▲18.6	78.0	▲20.7	168,043	▲4.0	49,369	▲14.6	6,944	▲15.7	100.0	▲0.1	316.3	▲14.4	58.2	▲10.8
	R3年	96.2	16.2	90.7	20.5	81.5	4.5	168,485	▲0.3	48,958	▲0.8	7,265	4.6	99.9	▲0.1	319.5	1.0	57.1	▲1.1
	R3/12月	92.5	▲14.0	85.9	▲6.6	81.7	▲4.3	17,469	▲2.8	3,484	▲6.4	491	▲16.8	100.1	0.6	409.3	25.7	36.7	5.5
	R4/1月	103.4	11.8	98.6	14.8	85.9	5.1	14,876	0.4	3,471	▲2.9	372	20.0	100.2	0.1	308.0	5.3	71.0	0.9
	2月	101.8	▲1.5	90.6	▲8.1	84.0	▲2.2	12,737	▲3.2	4,013	▲9.7	474	1.9	100.8	0.9	270.3	▲1.1	53.5	▲0.2
	3月	14,122	0.2	6,880	▲15.2	569	0.4	101.0	0.8

区分	※ 有効求人倍率 (季節調整値)		就業者数 (原数値 月平均)		完全失業者数 (原数値 月平均)		完全失業率 (原数値 月平均)		常用雇用指数 (事業所規模5人以上)		所定外労働時間指数 <製造業> (事業所規模5人以上)		名目賃金指数 (現金給与総額) (事業所規模5人以上)		※ 国内銀行勘定 貸出残高		企業倒産件数		景気動向指数(CI) 平成27年=100						
	倍	%	万人	千人	万人	千人	%	%	令和2年 =100	前年 (同月)比	令和2年 =100	前年 (同月)比	令和2年 =100	前年 (同月)比	百億円	%	件	%	先行	一致	遅行				
																						前年 (同月)差	前年 (同月)差	前年 (同月)差	前年 (同月)差
全 国	R1年	1.55	▲0.07	6,724	60	162	▲4	2.4	0.0	99.0	2.0	126.0	▲8.5	101.2	▲0.4	51,427	2.1	8,383	1.7	-	-	-			
	R2年	1.10	▲0.45	6,676	▲48	191	29	2.8	0.4	100.0	1.0	100.0	▲20.6	100.0	▲1.2	53,906	4.8	7,773	▲7.2	-	-	-			
	R3年	1.16	0.06	6,667	▲9	193	2	2.8	0.0	101.1	1.2	114.0	14.0	100.3	0.3	54,834	1.7	7,474	▲3.8	-	-	-			
	R3/12月	1.17	0.13	6,706	▲2	173	▲22	2.5	▲0.3	101.8	1.2	124.8	9.6	171.4	▲0.4	54,222	1.1	504	▲9.7	r	102.8	r	96.9	r	94.8
	R4/1月	1.20	0.12	6,646	▲32	185	▲14	2.7	▲0.2	101.1	0.6	114.3	10.1	86.3	1.1	54,091	0.9	452	▲4.6	r	101.2	r	96.3	r	94.5
	2月	1.21	0.13	6,658	▲35	180	▲15	2.6	▲0.2	100.8	0.5	124.4	11.7	84.5	1.2	54,278	0.9	459	2.9	100.0	96.8	95.0			
	3月	1.22	0.13	6,684	▲11	180	▲9	2.6	▲0.1	100.3	0.4	125.2	8.3	90.0	1.2	54,834	1.7	593	▲6.5			
石 川 県	R1年	1.87	▲0.12	625.5	11.8	12.0	2.1	1.9	0.3	101.0	2.3	145.9	▲4.8	100.5	▲0.9	31,214	2.4	75	4.1	-	-	-			
	R2年	1.22	▲0.65	608.4	▲17.1	13.0	1.0	2.1	0.2	100.0	▲1.0	100.0	▲31.5	100.0	▲0.5	32,170	3.1	68	▲9.3	-	-	-			
	R3年	1.40	0.18	611.2	2.8	11.3	▲1.7	1.8	▲0.3	97.8	▲2.2	123.0	23.0	99.9	▲0.1	32,937	2.4	58	▲14.7	-	-	-			
	R3/12月	1.43	0.30	(1-3月)	(1-3月)	(1-3月)	(1-3月)	(1-3月)	(1-3月)	97.7	▲3.3	134.5	7.5	175.4	0.3	32,440	1.1	4	▲33.3	100.3	82.7	89.5			
	R4/1月	1.46	0.26	(1-3月)	(1-3月)	(1-3月)	(1-3月)	(1-3月)	(1-3月)	100.1	2.1	127.4	21.9	89.5	4.8	32,601	1.7	2	0.0	r	103.5	84.6	r	90.0	
	2月	1.51	0.27	606.1	▲7.2	11.5	▲0.1	1.9	0.0	99.4	1.6	134.9	19.5	83.8	0.4	32,670	1.9	4	0.0	96.9	84.2	90.1			
	3月	1.47	0.23	32,937	2.4	7	75.0			

注1) pは速報値、rは訂正值、※は年度値(国内銀行勘定は年度末の数値)、…は不詳。
 注2) 前年(同月)比・差は、「百貨店・スーパー売上高」を除き、原指数による。
 注3) 鉱工業生産指数については、年の値は原指数、月の値は季節調整指数である。
 注4) 「既存店」とは、調査月において、当年と前年同月とともに存在した事業所の数値である。
 店調済(店舗調整済)前年(同月)比とは、前年同月以降に新設または廃止された店舗分を当月分または前年同月分から除外して算出した比率である。
 注5) 平均消費性向とは、可処分所得に対する消費支出の割合である。平成18年2月から対象世帯に農林漁家世帯が含まれている。
 注6) 就業者数(全国)及び完全失業者数(全国)は、令和4年1月結果から算出の基礎となる人口を最新の2020年国勢調査を基準とする推計人口に切替えた。
 注7) 国の景気動向指数(CI)の採用系列については、第16循環の景気の山の暫定設定にあわせ、第12次改定として、一致系列に輸出数量指数が追加された。
 そのため、国の景気動向指数は令和2年6月分速報から、第12次改定後の数値となり、景気動向指数は全系列、全期間が適及改定となっている。

☆ご意見・お問い合わせは以下までお願いします。
 県民交流課 統計情報室
 統計分析グループ(内線3746)
 TEL: 076-225-1341
 FAX: 076-225-1345
 メール: toukei@pref.ishikawa.lg.jp

[付録] 主な景気関係指標の動き



○資料出所

	鉱工業生産指数	百貨店・スーパー 売上高	新車販売台数	新設住宅着工戸数	消費者物価指数	消費支出	平均消費性向
全 国	経済産業省「鉱工業生産・出荷・在庫指数」	経済産業省 「商業動態統計調査」	石川県自動車 販売店協会	国土交通省 「住宅着工統計」	総務省 「消費者物価指数」	総務省「家計調査」	
石川県	統計情報室「石川県鉱工業指数」				統計情報室 「金沢市消費者物価指数」		

	有効求人倍率	就業者数	完全失業者数	完全失業率	雇用指数	所定外労働時間 指数	賃金指数	国内銀行勘定	企業倒産件数	景気動向指数(CI)
全 国	石川労働局	総務省「労働力調査」			厚生労働省「毎月勤労統計調査」			日本銀行	(株)東京商工リサーチ 「全国企業倒産状況」	内閣府「景気動向指数」
石川県		統計情報室「石川県労働力調査」			統計情報室「毎月勤労統計調査」					統計情報室