

毎月勤労統計調査地方調査結果速報

令和4年4月分

<石川県の賃金・労働時間・雇用の動き>

<主な動き>

[事業所規模 5人以上]

前年同月と比較すると、

- ・ 定期給与は、 1. 5% 増加
- ・ 所定外労働時間は、 15. 9% 増加
- ・ 常用労働者数は、 2. 1% 増加

[事業所規模 30人以上]

(前年同月比)

- ・ 定期給与は、 1. 3% 減少
- ・ 所定外労働時間は、 0. 1% 増加
- ・ 常用労働者数は、 4. 1% 増加

1 利用上の注意

(1) 平成29年1月分から、平成25年10月に改訂された日本標準産業分類に基づき表章している。ただし、表章産業の名称に変更はなく、平成28年以前の結果と単純に接続させている。

平成22年1月分から平成28年12月分までは、日本標準産業分類（平成19年11月改定）に基づき表章している。平成21年以前の結果との接続については、石川県統計情報室ホームページ (<https://toukei.pref.ishikawa.lg.jp/dl/1983/hyousyou.pdf>) を参照のこと。

(2) 指数計算の基準数値は、令和2年=100である。

指数は、それぞれの時系列変化をみるために作成したものであり、項目相互を比較するものではない。

2 統計表に用いる符号

- 「0」, 「0.0」 単位未満
- 「-」 該当数値なし
- 「…」 不詳又は比較数値なし
- 「x」 調査事業所が少ないため秘匿した。
- 「△」 負数又は減少

毎月勤労統計調査地方調査の説明

1 調査の目的

この調査は、統計法に基づく基幹統計であって、雇用、給与及び労働時間などの毎月の変動を明らかにすることを目的としている。

2 調査の対象

この調査の対象は、日本標準産業分類に定める鉱業、採石業、砂利採取業、建設業、製造業、電気・ガス・熱供給・水道業、情報通信業、運輸業、郵便業、卸売業、小売業、金融業、保険業、不動産業、物品賃貸業、学術研究、専門・技術サービス業、宿泊業、飲食サービス業、生活関連サービス業、娯楽業、教育、学習支援業、医療、福祉、複合サービス事業、サービス業（他に分類されないもの）において**常時5人以上**の常用労働者を雇用する民営、公営の事業所の中から、産業別・規模別に抽出された**約700事業所を対象**として調査を行っている。
なお、公表は都道府県単位で表章している。

3 調査事項の定義

(1) 現金給与額

・「**現金給与額**」とは、所得税、社会保険料、組合費、購買代金などを差し引く以前の**総額(税込み)**のことである。実際の支払額(手取額)のことではない。

・「**きまって支給する給与**」とは**定期給与**のことであり、労働契約、団体協約あるいは事業所の給与規則などによってあらかじめ定められて支給される給与のことである。**所定内給与と所定外給与(超過労働給与)**に分けられる。

・「**所定外給与**」とは、所定の労働時間を超える労働に対して支給される超勤手当や、休日労働、深夜労働に対して支給される給与、時間外手当、早朝出勤手当、休日手当、深夜手当などである。

・「**特別に支払われた給与**」とは、盆、暮等の賞与、3か月を超える期間で算定される給与、ベースアップの差額追加分及び支給事由の発生が不確実な給与等のことである。

・「**現金給与総額**」とは、「きまって支給する給与」と「特別に支払われた給与」の合計額である。

(2) 実労働時間数

・調査期間中に労働者が実際に労働した時間数のことである。休憩時間は、給与が支給されていると否にかかわらず除かれるが、鉱業の坑内夫の休憩時間やいわゆる手待時間は含める。本来の職務外として行われる宿日直の時間は含めない。

(3) 出勤日数

・調査期間中に労働者が実際に出勤した日数のことである。事業所に出勤しない日は有給でも出勤日にならないが、1日のうち1時間でも就業すれば出勤日となる。

(4) 常用労働者(パートタイム労働者を含む)

・「**常用労働者**」とは、次のいずれかに該当する労働者のことである。

ア 期間を定めずに、雇われている者

イ 1か月以上の期間を定めて雇われている者

・「**パートタイム労働者**」とは、常用労働者のうち、次のいずれかに該当する労働者のことである。

ア 1日の所定労働時間が一般の労働者よりも短い者

イ 1日の所定労働時間が一般の労働者と同じで1週の所定労働日数が一般の労働者より短い者

・「**一般労働者**」とは、常用労働者のうち「パートタイム労働者」以外の労働者のことである。

4 調査結果の算定

- (1) この調査結果の数値は、調査事業所の報告をもとに、事業所規模区分(100人以上、30~99人、5~29人)ごとに復元し、推計したものである。

各区分の統計表の詳細については、お問い合わせ願います。

(注) 調査事業所のうち30人以上の抽出方法は、従来の2~3年に一度行う総入替え方式から、毎年1月分調査時に行う部分入替え方式に平成30年から変更した。指数は令和4年1月分から令和2年平均を100とする令和2年基準とすることに伴い、令和4年1月分以降と比較できるように、令和3年12月分までの指数を令和2年平均が100となるように改訂した。令和3年12月分までの増減率は、一部を除き、改訂前の指数で計算しているため、改訂後の指数で計算した場合と必ずしも一致しない。常用雇用指数及びその増減率は、令和4年1月分時に労働者数推計を当時利用できる最新のデータ(平成28年経済センサス活動調査等)に基づき更新(ベンチマーク更新)し、過去に遡って改訂している。そのため令和4年の賃金と労働時間の前年同月比には一定のギャップ(断層)が生じている。

結果の概要

(令和4年4月分)

事業所規模5人以上 調査産業計（常用労働者：パートタイム含む）

1 賃金の動き

現金給与総額は、	255,141 円	前年同月比	0.3%
うち、定期給与は、	249,408 円	前年同月比	1.5%

2 労働時間の動き

総実労働時間は、	145.5 時間	前年同月比	1.3%
うち、所定内労働時間は、	135.9 時間	前年同月比	0.3%
所定外労働時間は、	9.6 時間	前年同月比	15.9%
製造業の所定外労働時間は、	14.1 時間	前年同月比	7.9%

3 雇用の動き

常用労働者数は、	433,371 人	前年同月比	2.1%
パートタイム労働者比率は、	29.9 %	前年同月差	0.1ポイント
うち、男子は、	15.9 %		
女子は、	43.8 %		

事業所規模30人以上 調査産業計（常用労働者：パートタイム含む）

1 賃金の動き		(前年同月比)
現金給与総額	275,901 円	△ 2.1%
うち、定期給与	268,180 円	△ 1.3%
2 労働時間の動き		
総実労働時間	150.2 時間	△ 0.1%
うち、所定内労働時間	139.8 時間	△ 0.2%
所定外労働時間	10.4 時間	0.1%
製造業の所定外労働時間	15.7 時間	5.4%
3 雇用の動き		
常用労働者数	238,349 人	4.1%

(事業所規模5人以上)

表1 産業別「現金給与額」の比較

(単位 円、%)

産業別	現金給与総額			きまって支給する給与			特別に支払われた給与	
	実数	前月比	前年同月比	実数	前月比	前年同月比	実数	前年同月差
調査産業計	255,141	△ 1.0	0.3	249,408	1.2	1.5	5,733	△ 3,022
建設業	331,689	△ 1.6	△ 10.0	327,123	5.1	0.4	4,566	△ 38,161
製造業	294,054	△ 5.1	△ 0.3	283,182	0.5	1.1	10,872	△ 3,888
電気・ガス・熱供給・水道業	404,231	△ 1.0	△ 12.8	404,231	△ 0.9	△ 12.8	0	0
情報通信業	346,202	2.2	2.9	345,021	2.0	11.0	1,181	△ 23,997
運輸業、郵便業	285,772	3.2	9.6	280,277	1.4	7.6	5,495	4,922
卸売業、小売業	204,770	0.8	△ 9.3	201,826	0.7	△ 8.9	2,944	△ 1,521
金融業、保険業	334,935	△ 16.9	39.7	329,802	△ 1.0	46.3	5,133	△ 9,513
不動産業、物品賃貸業	280,360	1.4	10.4	279,710	2.5	10.8	650	△ 1,252
学術研究、専門・技術サービス業	334,437	△ 5.7	1.7	331,910	△ 0.1	3.3	2,527	△ 5,187
宿泊業、飲食サービス業	120,727	3.2	14.5	120,636	3.2	14.6	91	△ 271
生活関連サービス業、娯楽業	179,991	12.4	△ 3.8	161,455	1.6	△ 13.6	18,536	18,536
教育、学習支援業	284,660	2.8	3.6	277,080	0.3	1.2	7,580	6,917
医療、福祉	265,276	1.6	8.2	260,538	2.1	6.4	4,738	4,327
複合サービス事業	325,501	5.1	△ 11.9	286,322	△ 2.0	△ 5.0	39,179	△ 28,835
サービス業 (他に分類されないもの)	226,634	△ 3.1	3.6	225,230	0.4	3.3	1,404	488

(注) 調査産業計の中には鉱業、採石業、砂利採取業を含む。

表2 産業別労働時間の比率

(単位 日、時間、%)

産業別	出勤日数			総実労働時間			所定内労働時間			所定外労働時間		
	実数	前月差	前年同月差	実数	前月比	前年同月比	実数	前月比	前年同月比	実数	前月比	前年同月比
調査産業計	19.1	1.0	0.0	145.5	6.0	1.3	135.9	5.7	0.3	9.6	9.1	15.9
建設業	21.7	1.8	0.8	174.1	7.2	1.9	163.6	8.9	2.2	10.5	△ 14.6	△ 3.9
製造業	20.6	1.3	0.4	169.8	6.6	3.6	155.7	7.4	3.2	14.1	△ 1.4	7.9
電気・ガス・熱供給・水道業	18.4	△ 0.9	△ 0.7	167.2	△ 7.4	△ 9.4	151.9	△ 5.7	△ 6.8	15.3	△ 20.3	△ 29.0
情報通信業	20.0	1.7	△ 0.6	168.5	11.1	△ 5.5	154.3	11.3	△ 5.0	14.2	9.3	△ 11.1
運輸業、郵便業	19.9	0.1	1.5	164.9	△ 1.2	1.2	147.8	△ 2.4	1.1	17.1	10.4	2.5
卸売業、小売業	18.9	0.8	△ 0.3	133.4	5.3	△ 1.0	126.7	5.0	△ 1.8	6.7	11.7	19.6
金融業、保険業	19.6	1.2	0.0	148.1	5.5	4.5	138.4	5.6	1.2	9.7	5.4	93.9
不動産業、物品賃貸業	19.3	1.6	△ 1.4	157.8	7.8	△ 10.0	146.1	8.7	△ 8.8	11.7	△ 1.6	△ 23.1
学術研究、専門・技術サービス業	19.4	0.1	△ 1.2	156.8	0.4	△ 7.1	148.1	0.3	△ 6.2	8.7	2.3	△ 19.4
宿泊業、飲食サービス業	14.9	1.2	0.8	94.6	8.5	9.1	91.0	8.5	8.5	3.6	9.1	32.4
生活関連サービス業、娯楽業	15.8	0.8	△ 2.7	111.9	7.3	△ 13.8	108.7	6.8	△ 12.9	3.2	28.0	△ 33.7
教育、学習支援業	19.1	0.4	1.7	159.5	10.4	23.9	137.5	4.1	15.6	22.0	77.4	127.5
医療、福祉	19.2	1.2	△ 0.1	133.9	6.9	0.8	130.5	6.9	0.5	3.4	9.6	12.0
複合サービス事業	18.4	△ 1.1	△ 2.0	147.6	△ 4.4	△ 8.0	142.0	△ 5.3	△ 8.1	5.6	24.5	△ 5.0
サービス業 (他に分類されないもの)	18.7	1.3	0.1	143.0	5.4	0.3	133.6	6.3	△ 0.4	9.4	△ 7.0	10.2

(注) 1 表1(注)参照

2 総実労働時間=所定内労働時間+所定外労働時間

表3 推計常用労働者数及び労働異動率

(単位 人、%)

産業別	推計常用労働者数				労働異動率	
	本月末常用労働者数	前月比	前年同月比	構成比	入職率	離職率
調査産業計	433,371	0.9	2.1	100.0	4.31	3.33
建設業	25,257	1.1	6.4	5.8	3.36	2.21
製造業	84,886	0.9	4.9	19.6	2.30	1.37
電気・ガス・熱供給・水道業	2,581	0.1	△ 1.1	0.6	0.81	0.66
情報通信業	9,524	3.8	3.4	2.2	5.45	1.62
運輸業、郵便業	22,019	△ 2.5	△ 6.9	5.1	3.97	6.46
卸売業、小売業	85,148	1.8	2.5	19.6	4.57	2.78
金融業、保険業	9,850	△ 0.2	△ 2.7	2.3	2.68	2.93
不動産業、物品賃貸業	4,186	0.5	5.4	1.0	3.87	3.31
学術研究、専門・技術サービス業	10,384	△ 1.3	0.3	2.4	2.98	4.34
宿泊業、飲食サービス業	34,683	0.6	△ 8.1	8.0	5.64	5.12
生活関連サービス業、娯楽業	12,722	4.9	3.1	2.9	9.05	4.12
教育、学習支援業	29,108	2.4	38.5	6.7	6.13	3.69
医療、福祉	69,274	0.7	△ 2.5	16.0	4.24	3.55
複合サービス事業	4,002	△ 0.5	1.4	0.9	14.77	15.27
サービス業 (他に分類されないもの)	29,747	0.4	0.7	6.9	4.94	4.61

(注) 1 表1(注)参照

2 入(離)職率=入(離)職者数÷常用労働者数×100

(事業所規模30人以上)

表4 産業別「現金給与額」の比較

(単位 円、%)

産業別	現金給与総額			きまって支給する給与			特別に支払われた給与	
	実数	前月比	前年同月比	実数	前月比	前年同月比	実数	前年同月差
調査産業計	275,901	△ 1.3	△ 2.1	268,180	1.2	△ 1.3	7,721	△ 2,533
建設業	382,909	△ 12.2	△ 21.0	369,420	7.0	△ 2.0	13,489	△ 94,324
製造業	308,517	△ 6.5	△ 1.5	295,089	0.5	△ 1.8	13,428	621
電気・ガス・熱供給・水道業	416,167	△ 1.3	△ 14.2	416,167	△ 1.4	△ 14.2	0	0
情報通信業	363,841	0.5	16.5	362,106	0.1	16.1	1,735	1,735
運輸業、郵便業	297,983	4.0	4.0	297,835	4.1	4.0	148	148
卸売業、小売業	216,820	5.5	△ 7.5	209,699	2.3	△ 9.0	7,121	2,912
金融業、保険業	362,869	1.1	48.7	357,057	0.6	48.1	5,812	2,971
不動産業、物品賃貸業	299,003	2.5	6.3	299,003	3.3	6.7	0	△ 1,269
学術研究、専門・技術サービス業	365,110	△ 1.2	0.5	363,260	△ 1.2	0.4	1,850	200
宿泊業、飲食サービス業	133,813	0.3	3.4	133,642	0.3	3.3	171	87
生活関連サービス業、娯楽業	182,379	26.9	21.2	142,363	△ 0.8	△ 5.5	40,016	40,016
教育、学習支援業	294,937	6.7	△ 27.5	282,835	2.3	△ 30.4	12,102	11,517
医療、福祉	273,508	△ 1.2	4.3	271,912	1.1	3.9	1,596	1,018
複合サービス事業	361,771	15.1	△ 1.7	304,388	△ 3.0	△ 0.8	57,383	△ 3,732
サービス業 (他に分類されないもの)	213,207	△ 3.9	6.1	212,901	△ 0.4	6.1	306	△ 238

(注) 調査産業計の中には鉱業、採石業、砂利採取業を含む。

表5 産業別労働時間の比率

(単位 日、時間、%)

産業別	出勤日数			総実労働時間			所定内労働時間			所定外労働時間		
	実数	前月差	前年同月差	実数	前月比	前年同月比	実数	前月比	前年同月比	実数	前月比	前年同月比
調査産業計	19.4	0.9	0.0	150.2	5.0	△ 0.1	139.8	5.2	△ 0.2	10.4	0.9	0.1
建設業	20.6	1.1	0.1	178.8	1.5	△ 0.4	161.1	3.5	△ 0.5	17.7	△ 14.1	△ 0.1
製造業	20.6	1.4	0.1	173.1	6.1	1.0	157.4	7.1	0.7	15.7	△ 1.3	5.4
電気・ガス・熱供給・水道業	17.9	△ 1.5	△ 1.0	166.5	△ 9.6	△ 11.5	149.4	△ 8.2	△ 8.7	17.1	△ 20.5	△ 30.0
情報通信業	20.2	1.5	△ 0.3	167.0	10.3	△ 7.2	152.7	10.4	△ 6.2	14.3	8.3	△ 17.6
運輸業、郵便業	20.0	0.1	0.3	168.8	△ 0.8	△ 7.5	150.4	△ 1.7	△ 6.1	18.4	7.6	△ 16.9
卸売業、小売業	19.3	0.7	△ 0.2	137.2	5.2	△ 0.1	129.9	4.7	△ 0.7	7.3	12.3	11.8
金融業、保険業	19.1	0.5	△ 0.3	146.6	3.1	△ 1.9	134.8	2.3	△ 4.1	11.8	13.4	34.9
不動産業、物品賃貸業	20.2	2.2	0.0	173.5	10.6	2.5	155.2	13.1	2.7	18.3	△ 7.6	△ 0.1
学術研究、専門・技術サービス業	18.5	△ 0.5	△ 0.8	152.8	△ 2.0	△ 6.0	145.6	△ 1.8	△ 4.9	7.2	△ 4.0	△ 24.3
宿泊業、飲食サービス業	15.0	0.6	1.5	100.6	5.2	12.3	96.8	5.1	13.1	3.8	8.6	△ 7.7
生活関連サービス業、娯楽業	14.5	1.0	△ 1.2	97.7	7.2	△ 8.6	92.5	6.9	△ 4.3	5.2	13.0	△ 49.1
教育、学習支援業	19.9	1.5	△ 0.6	148.9	10.4	△ 0.7	140.0	9.4	△ 3.7	8.9	27.1	90.1
医療、福祉	19.6	1.0	0.1	136.9	5.5	3.8	133.1	5.5	3.5	3.8	2.8	18.5
複合サービス事業	19.2	△ 0.7	△ 1.2	153.1	△ 2.3	△ 5.1	146.7	△ 3.1	△ 5.0	6.4	18.5	△ 10.5
サービス業 (他に分類されないもの)	18.3	0.9	0.8	141.6	4.4	5.1	130.9	5.7	4.4	10.7	△ 10.1	12.0

(注) 1 表1(注)参照

2 総実労働時間=所定内労働時間+所定外労働時間

表6 推計常用労働者数及び労働異動率

(単位 人、%)

産業別	推計常用労働者数			構成比	労働異動率	
	本月末常用労働者数	前月比	前年同月比		入職率	離職率
調査産業計	238,349	1.1	4.1	100.0	4.14	3.04
建設業	7,050	2.1	△ 0.7	3.0	3.84	1.75
製造業	61,441	1.1	5.8	25.8	2.30	1.18
電気・ガス・熱供給・水道業	2,294	0.1	△ 0.2	1.0	0.92	0.74
情報通信業	6,333	1.3	△ 5.1	2.7	2.94	1.62
運輸業、郵便業	15,451	0.9	△ 4.0	6.5	3.67	2.72
卸売業、小売業	33,870	2.5	4.1	14.2	4.92	2.43
金融業、保険業	5,633	△ 1.6	1.7	2.4	0.63	2.20
不動産業、物品賃貸業	479	4.4	△ 6.0	0.2	6.09	1.96
学術研究、専門・技術サービス業	4,841	△ 2.0	△ 1.9	2.0	5.52	7.61
宿泊業、飲食サービス業	11,347	2.3	0.3	4.8	7.28	4.98
生活関連サービス業、娯楽業	4,977	2.7	1.5	2.1	4.25	1.63
教育、学習支援業	18,114	1.1	81.1	7.6	4.64	3.55
医療、福祉	43,732	1.6	△ 0.1	18.3	5.45	3.83
複合サービス事業	2,288	1.9	△ 3.7	1.0	19.88	17.91
サービス業 (他に分類されないもの)	20,499	△ 2.0	△ 0.7	8.6	3.55	5.57

(注) 1 表1(注)参照

2 入(離)職率=入(離)職者数÷常用労働者数×100

指数表 [事業所規模5人以上]

第1表 産業別名目賃金指数(現金給与総額)

令和2年=100

	調査産業計	建設業	製造業	電気・ガス・ 熱供給・ 水道業	情報 通信業	運輸業、 郵便業	卸売業、 小売業	金融業、 保険業	不動産業、 物品賃貸業	学術研究、 専門・技術 サービス業	宿泊業、飲 食サービス 業	生活関連 サービス 業、娯楽業	教育、学習 支援業	医療、 福祉	複合サービ ス事業	サービス業 (他に分類 されないもの)
令和2年平均	100.0	100.0	100.0	100.0	100.0	100.0	100.0	100.0	100.0	100.0	100.0	100.0	100.0	100.0	100.0	100.0
令和3年平均	99.9	96.4	105.2	100.6	89.1	96.7	96.5	91.8	131.3	101.2	98.8	98.1	126.6	95.3	101.1	98.3
令和3年11月	86.8	82.1	93.2	77.2	73.1	89.5	83.0	78.8	137.9	78.1	99.5	84.3	106.7	82.7	76.9	83.3
12月	175.4	150.2	192.3	203.2	160.9	147.5	176.8	183.5	190.9	182.2	142.7	133.3	289.0	163.6	225.9	140.7
令和4年 1月	89.5	93.3	86.4	71.7	78.7	92.0	75.9	136.5	156.2	85.0	122.7	76.3	124.9	86.8	76.0	89.8
2月	83.8	82.1	86.0	85.1	79.4	92.9	73.6	100.2	102.8	82.9	95.6	73.5	92.8	84.5	78.1	93.8
3月	87.1	82.1	94.4	73.5	78.9	92.8	73.9	127.8	103.7	87.3	101.8	75.1	91.3	86.7	80.7	95.4
4月	86.2	80.8	89.6	72.8	80.6	95.8	74.5	106.2	105.1	82.3	105.1	84.4	93.9	88.1	84.8	92.4
前月比(%)	△ 1.0	△ 1.6	△ 5.1	△ 1.0	2.2	3.2	0.8	△ 16.9	1.4	△ 5.7	3.2	12.4	2.8	1.6	5.1	△ 3.1
前年同月比(%)	0.3	△ 10.0	△ 0.3	△ 12.8	2.9	9.6	△ 9.3	39.7	10.4	1.7	14.5	△ 3.8	3.6	8.2	△ 11.9	3.6

(注) 調査産業計の中には鉱業、採石業、砂利採取業を含む。

第2表 産業別名目賃金指数(きまって支給する給与)

	調査産業計	建設業	製造業	電気・ガス・ 熱供給・ 水道業	情報 通信業	運輸業、 郵便業	卸売業、 小売業	金融業、 保険業	不動産業、 物品賃貸業	学術研究、 専門・技術 サービス業	宿泊業、飲 食サービス 業	生活関連 サービス 業、娯楽業	教育、学習 支援業	医療、 福祉	複合サービ ス事業	サービス業 (他に分類 されないもの)
令和2年平均	100.0	100.0	100.0	100.0	100.0	100.0	100.0	100.0	100.0	100.0	100.0	100.0	100.0	100.0	100.0	100.0
令和3年平均	99.4	97.9	102.9	99.8	90.1	101.2	96.1	96.3	128.6	99.6	97.4	95.8	124.5	94.7	99.8	97.0
令和3年11月	100.6	97.9	104.3	97.0	90.9	103.2	96.1	99.6	147.8	98.5	102.5	92.9	135.0	95.4	99.6	94.8
12月	101.8	96.3	104.3	98.9	92.5	104.9	97.1	106.1	137.0	98.3	121.6	95.8	136.3	96.3	99.9	93.3
令和4年 1月	99.1	95.0	101.5	90.1	97.5	106.1	87.7	130.6	116.9	103.3	117.4	82.4	115.4	100.0	98.3	100.7
2月	99.3	95.4	103.6	95.0	98.9	108.7	87.2	125.8	119.1	104.4	98.4	76.4	117.2	98.8	101.1	106.7
3月	99.8	94.9	103.9	92.3	98.1	108.6	87.8	134.7	118.8	103.2	104.8	82.9	115.4	99.3	98.6	104.2
4月	101.0	99.7	104.4	91.5	100.1	110.1	88.4	133.3	121.8	103.1	108.2	84.2	115.8	101.4	96.6	104.6
前月比(%)	1.2	5.1	0.5	△ 0.9	2.0	1.4	0.7	△ 1.0	2.5	△ 0.1	3.2	1.6	0.3	2.1	△ 2.0	0.4
前年同月比(%)	1.5	0.4	1.1	△ 12.8	11.0	7.6	△ 8.9	46.3	10.8	3.3	14.6	△ 13.6	1.2	6.4	△ 5.0	3.3

(注) 第1表(注)参照

第3表 産業別名目賃金指数(所定内給与)

	調査産業計	建設業	製造業	電気・ガス・ 熱供給・ 水道業	情報 通信業	運輸業、 郵便業	卸売業、 小売業	金融業、 保険業	不動産業、 物品賃貸業	学術研究、 専門・技術 サービス業	宿泊業、飲 食サービス 業	生活関連 サービス 業、娯楽業	教育、学習 支援業	医療、 福祉	複合サービ ス事業	サービス業 (他に分類 されないもの)
令和2年平均	100.0	100.0	100.0	100.0	100.0	100.0	100.0	100.0	100.0	100.0	100.0	100.0	100.0	100.0	100.0	100.0
令和3年平均	98.9	96.1	101.2	102.1	90.5	102.4	95.6	92.3	128.5	102.8	98.7	95.2	124.6	93.9	100.4	97.8
令和3年11月	99.9	95.0	102.0	102.8	91.7	104.4	95.4	94.9	145.4	102.1	103.0	90.3	135.5	94.8	100.4	95.6
12月	100.9	94.0	102.0	103.1	93.5	105.4	96.5	101.7	134.6	101.9	122.2	92.8	136.9	95.1	100.4	94.2
令和4年 1月	98.6	95.6	99.7	94.1	97.0	105.1	88.4	122.5	120.9	106.9	119.6	81.7	112.2	98.9	99.1	101.0
2月	98.7	97.3	101.5	100.3	98.6	108.5	87.6	119.9	122.0	108.5	100.3	76.2	113.9	96.7	102.2	107.7
3月	99.3	94.0	102.2	94.2	97.3	109.9	88.1	127.7	122.8	106.7	106.8	83.2	112.2	98.4	99.3	104.5
4月	100.2	100.3	102.2	96.7	99.0	111.0	88.2	125.4	124.7	105.5	109.6	84.0	111.9	99.5	96.6	105.6
前月比(%)	0.9	6.7	0.0	2.7	1.7	1.0	0.1	△ 1.8	1.5	△ 1.1	2.6	1.0	△ 0.3	1.1	△ 2.7	1.1
前年同月比(%)	1.3	2.3	0.8	△ 7.9	10.7	7.1	△ 9.0	43.5	11.7	2.5	15.0	△ 13.3	△ 1.3	5.1	△ 4.8	4.0

(注) 第1表(注)参照

第4表 産業別実質賃金指数(現金給与総額)

	調査産業計	建設業	製造業	電気・ガス・熱供給・水道業	情報通信業	運輸業、郵便業	卸売業、小売業	金融業、保険業	不動産業、物品賃貸業	学術研究、専門・技術サービス業	宿泊業、飲食サービス業	生活関連サービス業、娯楽業	教育、学習支援業	医療、福祉	複合サービス事業	サービス業(他に分類されないもの)
令和2年平均	100.0	100.0	100.0	100.0	100.0	100.0	100.0	100.0	100.0	100.0	100.0	100.0	100.0	100.0	100.0	100.0
令和3年平均	100.0	96.5	105.3	100.7	89.2	96.8	96.6	91.9	131.4	101.3	98.9	98.2	126.7	95.4	101.2	98.4
令和3年11月	86.7	82.0	93.1	77.1	73.0	89.4	82.9	78.7	137.8	78.0	99.4	84.2	106.6	82.6	76.8	83.2
12月	175.4	150.2	192.3	203.2	160.9	147.5	176.8	183.5	190.9	182.2	142.7	133.3	289.0	163.6	225.9	140.7
令和4年1月	89.4	93.2	86.3	71.6	78.6	91.9	75.8	136.4	156.0	84.9	122.6	76.2	124.8	86.7	75.9	89.7
2月	83.1	81.4	85.3	84.4	78.8	92.2	73.0	99.4	102.0	82.2	94.8	72.9	92.1	83.8	77.5	93.1
3月	86.2	81.2	93.4	72.7	78.0	91.8	73.1	126.4	102.6	86.4	100.7	74.3	90.3	85.8	79.8	94.4
4月	84.9	79.6	88.3	71.7	79.4	94.4	73.4	104.6	103.5	81.1	103.5	83.2	92.5	86.8	83.5	91.0
前月比(%)	△ 1.5	△ 2.0	△ 5.5	△ 1.4	1.8	2.8	0.4	△ 17.2	0.9	△ 6.1	2.8	12.0	2.4	1.2	4.6	△ 3.6
前年同月比(%)	△ 2.0	△ 12.0	△ 2.5	△ 14.8	0.6	7.2	△ 11.4	36.6	7.8	△ 0.6	11.9	△ 5.9	1.3	5.7	△ 13.9	1.2

(注) 1 第1表(注)参照

2 実質賃金指数は、名目賃金指数を金沢市の消費者物価指数(持家の帰属家賃を除く総合)[総務省統計局調]で除したものである。

第5表 産業別実質賃金指数(きまって支給する給与)

	調査産業計	建設業	製造業	電気・ガス・熱供給・水道業	情報通信業	運輸業、郵便業	卸売業、小売業	金融業、保険業	不動産業、物品賃貸業	学術研究、専門・技術サービス業	宿泊業、飲食サービス業	生活関連サービス業、娯楽業	教育、学習支援業	医療、福祉	複合サービス事業	サービス業(他に分類されないもの)
令和2年平均	100.0	100.0	100.0	100.0	100.0	100.0	100.0	100.0	100.0	100.0	100.0	100.0	100.0	100.0	100.0	100.0
令和3年平均	99.5	98.0	103.0	99.9	90.2	101.3	96.2	96.4	128.7	99.7	97.5	95.9	124.6	94.8	99.9	97.1
令和3年11月	100.5	97.8	104.2	96.9	90.8	103.1	96.0	99.5	147.7	98.4	102.4	92.8	134.9	95.3	99.5	94.7
12月	101.8	96.3	104.3	98.9	92.5	104.9	97.1	106.1	137.0	98.3	121.6	95.8	136.3	96.3	99.9	93.3
令和4年1月	99.0	94.9	101.4	90.0	97.4	106.0	87.6	130.5	116.8	103.2	117.3	82.3	115.3	99.9	98.2	100.6
2月	98.5	94.6	102.8	94.2	98.1	107.8	86.5	124.8	118.2	103.6	97.6	75.8	116.3	98.0	100.3	105.9
3月	98.7	93.9	102.8	91.3	97.0	107.4	86.8	133.2	117.5	102.1	103.7	82.0	114.1	98.2	97.5	103.1
4月	99.5	98.2	102.9	90.1	98.6	108.5	87.1	131.3	120.0	101.6	106.6	83.0	114.1	99.9	95.2	103.1
前月比(%)	0.8	4.6	0.1	△ 1.3	1.6	1.0	0.3	△ 1.4	2.1	△ 0.5	2.8	1.2	0.0	1.7	△ 2.4	0.0
前年同月比(%)	△ 0.8	△ 1.9	△ 1.2	△ 14.8	8.5	5.2	△ 10.9	43.0	8.3	1.0	12.0	△ 15.6	△ 1.0	4.0	△ 7.1	1.0

(注) 1 第1表(注)参照

2 実質賃金指数は、名目賃金指数を金沢市の消費者物価指数(持家の帰属家賃を除く総合)[総務省統計局調]で除したものである。

第6表 産業別労働時間指数(総実労働時間)

	調査産業計	建設業	製造業	電気・ガス・熱供給・水道業	情報通信業	運輸業、郵便業	卸売業、小売業	金融業、保険業	不動産業、物品賃貸業	学術研究、専門・技術サービス業	宿泊業、飲食サービス業	生活関連サービス業、娯楽業	教育、学習支援業	医療、福祉	複合サービス事業	サービス業(他に分類されないもの)
令和2年平均	100.0	100.0	100.0	100.0	100.0	100.0	100.0	100.0	100.0	100.0	100.0	100.0	100.0	100.0	100.0	100.0
令和3年平均	98.8	100.0	102.0	99.2	102.6	94.3	96.8	96.6	102.4	92.6	101.5	101.4	119.2	93.3	98.8	100.1
令和3年11月	102.4	102.2	107.8	93.0	104.8	95.4	99.1	96.8	112.6	91.9	112.8	104.7	134.8	94.3	97.2	104.0
12月	102.2	99.1	106.0	92.7	104.5	99.9	99.6	96.8	106.8	90.1	125.8	109.7	133.0	92.9	103.7	100.0
令和4年1月	95.0	88.5	95.8	95.0	95.8	98.3	91.3	100.3	86.8	85.0	111.5	84.4	124.6	92.5	91.9	99.4
2月	96.0	96.1	102.9	91.5	95.5	95.5	92.0	91.2	97.1	86.0	97.8	76.7	122.6	90.6	90.8	103.7
3月	98.7	99.6	103.9	107.2	94.3	100.4	93.8	101.1	94.8	95.3	106.7	84.1	129.0	91.5	103.2	100.7
4月	104.6	106.8	110.8	99.3	104.8	99.2	98.8	106.7	102.2	95.7	115.8	90.2	142.4	97.8	98.7	106.1
前月比(%)	6.0	7.2	6.6	△ 7.4	11.1	△ 1.2	5.3	5.5	7.8	0.4	8.5	7.3	10.4	6.9	△ 4.4	5.4
前年同月比(%)	1.3	1.9	3.6	△ 9.4	△ 5.5	1.2	△ 1.0	4.5	△ 10.0	△ 7.1	9.1	△ 13.8	23.9	0.8	△ 8.0	0.3

(注) 第1表(注)参照

第7表 産業別労働時間指数(所定内労働時間)

	調査産業計	建設業	製造業	電気・ガス・熱供給・水道業	情報通信業	運輸業、郵便業	卸売業、小売業	金融業、保険業	不動産業、物品賃貸業	学術研究、専門・技術サービス業	宿泊業、飲食サービス業	生活関連サービス業、娯楽業	教育、学習支援業	医療、福祉	複合サービス事業	サービス業(他に分類されないもの)
令和2年平均	100.0	100.0	100.0	100.0	100.0	100.0	100.0	100.0	100.0	100.0	100.0	100.0	100.0	100.0	100.0	100.0
令和3年平均	98.4	98.5	100.4	100.1	102.0	94.4	97.2	94.9	100.9	97.8	103.4	99.7	115.2	93.0	98.8	100.5
令和3年11月	101.8	100.0	105.8	96.6	104.1	96.7	99.1	94.7	109.9	97.9	113.5	101.5	128.9	94.1	97.2	104.0
12月	101.3	97.2	103.8	96.5	103.8	99.7	99.8	94.8	105.4	95.9	126.8	105.7	124.6	92.3	103.7	99.7
令和4年1月	94.3	89.0	93.5	95.9	95.1	98.1	91.9	96.7	87.8	90.3	113.8	82.4	119.6	91.9	93.2	98.3
2月	95.0	95.7	100.5	91.5	95.3	95.6	92.7	87.9	98.7	91.3	99.6	75.6	115.5	89.5	91.0	102.6
3月	97.9	98.4	101.6	106.8	94.0	101.4	93.9	96.8	95.4	101.3	108.1	84.3	123.0	91.1	104.2	99.8
4月	103.5	107.2	109.1	100.7	104.6	99.0	98.6	102.2	103.7	101.6	117.3	90.0	128.0	97.4	98.7	106.1
前月比(%)	5.7	8.9	7.4	△ 5.7	11.3	△ 2.4	5.0	5.6	8.7	0.3	8.5	6.8	4.1	6.9	△ 5.3	6.3
前年同月比(%)	0.3	2.2	3.2	△ 6.8	△ 5.0	1.1	△ 1.8	1.2	△ 8.8	△ 6.2	8.5	△ 12.9	15.6	0.5	△ 8.1	△ 0.4

(注) 第1表(注)参照

第8表 産業別労働時間指数(所定外労働時間)

	調査産業計	建設業	製造業	電気・ガス・熱供給・水道業	情報通信業	運輸業、郵便業	卸売業、小売業	金融業、保険業	不動産業、物品賃貸業	学術研究、専門・技術サービス業	宿泊業、飲食サービス業	生活関連サービス業、娯楽業	教育、学習支援業	医療、福祉	複合サービス事業	サービス業(他に分類されないもの)
令和2年平均	100.0	100.0	100.0	100.0	100.0	100.0	100.0	100.0	100.0	100.0	100.0	100.0	100.0	100.0	100.0	100.0
令和3年平均	106.1	122.5	123.0	92.1	109.4	92.3	89.9	163.8	118.0	50.6	64.8	163.3	212.1	106.4	98.8	94.4
令和3年11月	113.9	134.6	134.5	62.5	113.3	83.4	96.9	179.5	140.9	43.8	98.4	223.0	270.8	101.2	96.3	104.8
12月	117.7	127.0	134.5	60.8	113.3	101.7	96.9	173.5	120.9	43.3	108.2	260.7	327.0	118.5	103.4	103.6
令和4年1月	106.4	80.0	127.4	86.9	103.0	100.0	78.5	244.1	76.3	42.8	68.3	162.5	241.3	117.2	59.6	115.7
2月	111.5	101.0	134.9	90.9	97.7	94.7	78.5	223.5	80.0	43.9	63.4	118.8	289.1	141.4	87.7	119.1
3月	112.8	117.1	134.9	109.7	97.7	91.7	92.3	270.6	88.1	47.2	80.5	78.1	269.6	106.9	78.9	113.5
4月	123.1	100.0	133.0	87.4	106.8	101.2	103.1	285.3	86.7	48.3	87.8	100.0	478.3	117.2	98.2	105.6
前月比(%)	9.1	△ 14.6	△ 1.4	△ 20.3	9.3	10.4	11.7	5.4	△ 1.6	2.3	9.1	28.0	77.4	9.6	24.5	△ 7.0
前年同月比(%)	15.9	△ 3.9	7.9	△ 29.0	△ 11.1	2.5	19.6	93.9	△ 23.1	△ 19.4	32.4	△ 33.7	127.5	12.0	△ 5.0	10.2

(注) 第1表(注)参照

第9表 産業別常用雇用指数

	調査産業計	建設業	製造業	電気・ガス・熱供給・水道業	情報通信業	運輸業、郵便業	卸売業、小売業	金融業、保険業	不動産業、物品賃貸業	学術研究、専門・技術サービス業	宿泊業、飲食サービス業	生活関連サービス業、娯楽業	教育、学習支援業	医療、福祉	複合サービス事業	サービス業(他に分類されないもの)
令和2年平均	100.0	100.0	100.0	100.0	100.0	100.0	100.0	100.0	100.0	100.0	100.0	100.0	100.0	100.0	100.0	100.0
令和3年平均	97.8	101.4	90.7	107.2	104.4	94.3	101.9	99.5	112.3	103.4	98.6	100.0	83.7	101.0	96.9	101.9
令和3年11月	97.7	104.6	89.0	107.2	106.6	91.8	102.9	98.8	116.5	102.5	96.2	101.6	85.4	100.9	94.7	101.5
12月	97.7	104.5	89.0	107.2	107.8	91.4	102.2	98.9	114.8	105.9	98.0	102.8	85.2	100.4	94.6	101.7
令和4年1月	100.1	105.4	95.7	106.7	107.3	91.3	102.3	98.6	114.5	105.4	95.6	100.9	112.9	99.9	93.0	101.8
2月	99.4	104.8	95.6	106.7	106.6	91.7	102.5	98.7	114.4	105.2	89.3	99.7	114.1	99.2	84.5	102.0
3月	99.3	105.5	95.6	105.5	105.7	91.6	102.2	98.5	113.2	105.5	89.9	97.6	112.1	98.7	99.7	101.5
4月	100.2	106.7	96.5	105.6	109.7	89.3	104.0	98.3	113.8	104.1	90.4	102.4	114.8	99.4	99.2	101.9
前月比(%)	0.9	1.1	0.9	0.1	3.8	△ 2.5	1.8	△ 0.2	0.5	△ 1.3	0.6	4.9	2.4	0.7	△ 0.5	0.4
前年同月比(%)	2.1	6.4	4.9	△ 1.1	3.4	△ 6.9	2.5	△ 2.7	5.4	0.3	△ 8.1	3.1	38.5	△ 2.5	1.4	0.7

(注) 第1表(注)参照

指数表
[事業所規模30人以上]

第10表 産業別名目賃金指数(現金給与総額)

令和2年=100

	調査産業計	建設業	製造業	電気・ガス・ 熱供給・ 水道業	情報 通信業	運輸業、 郵便業	卸売業、 小売業	金融業、 保険業	不動産業、 物品賃貸業	学術研究、 専門・技術 サービス業	宿泊業、飲 食サービス 業	生活関連 サービス 業、娯楽業	教育、学習 支援業	医療、 福祉	複合サービ ス事業	サービス業 (他に分類 されないもの)
令和2年平均	100.0	100.0	100.0	100.0	100.0	100.0	100.0	100.0	100.0	100.0	100.0	100.0	100.0	100.0	100.0	100.0
令和3年平均	99.3	98.1	106.5	102.0	81.7	104.1	84.6	91.8	117.4	125.0	100.9	83.0	134.5	92.2	102.6	105.1
令和3年11月	83.3	75.5	92.3	78.7	63.6	93.7	68.6	72.7	106.4	86.7	102.1	77.9	104.0	79.1	77.6	91.6
12月	184.3	177.3	205.9	203.6	162.0	169.4	169.9	160.7	192.2	267.4	124.2	127.6	270.1	169.8	223.5	150.9
令和4年 1月	85.9	100.0	83.3	72.6	73.9	92.3	61.7	173.5	101.7	89.5	100.1	70.3	115.9	80.5	78.9	97.0
2月	80.3	87.3	82.9	77.0	74.1	94.1	61.3	112.7	103.3	90.3	94.1	70.7	73.0	80.6	80.5	98.7
3月	83.7	84.3	92.8	74.6	74.3	93.2	61.5	114.7	105.4	89.2	101.4	71.7	72.6	82.6	80.2	103.9
4月	82.6	74.0	86.8	73.6	74.7	96.9	64.9	116.0	108.0	88.1	101.7	91.0	77.5	81.6	92.3	99.8
前月比(%)	△ 1.3	△ 12.2	△ 6.5	△ 1.3	0.5	4.0	5.5	1.1	2.5	△ 1.2	0.3	26.9	6.7	△ 1.2	15.1	△ 3.9
前年同月比(%)	△ 2.1	△ 21.0	△ 1.5	△ 14.2	16.5	4.0	△ 7.5	48.7	6.3	0.5	3.4	21.2	△ 27.5	4.3	△ 1.7	6.1

(注) 第1表(注)参照

第11表 産業別名目賃金指数(きまって支給する給与)

	調査産業計	建設業	製造業	電気・ガス・ 熱供給・ 水道業	情報 通信業	運輸業、 郵便業	卸売業、 小売業	金融業、 保険業	不動産業、 物品賃貸業	学術研究、 専門・技術 サービス業	宿泊業、飲 食サービス 業	生活関連 サービス 業、娯楽業	教育、学習 支援業	医療、 福祉	複合サービ ス事業	サービス業 (他に分類 されないもの)
令和2年平均	100.0	100.0	100.0	100.0	100.0	100.0	100.0	100.0	100.0	100.0	100.0	100.0	100.0	100.0	100.0	100.0
令和3年平均	98.8	101.6	103.6	101.9	84.0	109.6	85.9	96.4	125.1	117.2	102.2	83.0	132.3	91.1	98.9	103.1
令和3年11月	99.2	102.6	105.1	98.6	83.8	111.7	86.3	91.7	129.6	115.4	106.6	84.6	130.9	91.1	98.8	102.1
12月	100.0	105.6	105.1	100.7	84.2	113.2	87.2	96.0	128.8	117.4	108.2	93.4	130.3	91.9	99.3	100.6
令和4年 1月	96.7	96.8	99.1	91.0	97.5	109.8	77.8	145.9	123.1	119.1	104.4	76.6	92.9	95.1	100.3	108.0
2月	97.5	99.3	101.9	96.5	97.7	111.9	77.3	140.1	125.7	120.1	98.3	77.1	91.8	95.0	102.2	109.8
3月	97.5	93.9	101.9	93.5	98.0	110.9	77.4	144.1	127.4	118.7	105.9	78.1	91.4	94.7	102.0	111.5
4月	98.7	100.5	102.4	92.2	98.1	115.4	79.2	145.0	131.6	117.3	106.2	77.5	93.5	95.7	98.9	111.1
前月比(%)	1.2	7.0	0.5	△ 1.4	0.1	4.1	2.3	0.6	3.3	△ 1.2	0.3	△ 0.8	2.3	1.1	△ 3.0	△ 0.4
前年同月比(%)	△ 1.3	△ 2.0	△ 1.8	△ 14.2	16.1	4.0	△ 9.0	48.1	6.7	0.4	3.3	△ 5.5	△ 30.4	3.9	△ 0.8	6.1

(注) 第1表(注)参照

第12表 産業別名目賃金指数(所定内給与)

	調査産業計	建設業	製造業	電気・ガス・ 熱供給・ 水道業	情報 通信業	運輸業、 郵便業	卸売業、 小売業	金融業、 保険業	不動産業、 物品賃貸業	学術研究、 専門・技術 サービス業	宿泊業、飲 食サービス 業	生活関連 サービス 業、娯楽業	教育、学習 支援業	医療、 福祉	複合サービ ス事業	サービス業 (他に分類 されないもの)
令和2年平均	100.0	100.0	100.0	100.0	100.0	100.0	100.0	100.0	100.0	100.0	100.0	100.0	100.0	100.0	100.0	100.0
令和3年平均	97.9	99.8	101.7	103.2	83.4	110.4	85.6	90.0	113.6	121.4	103.6	81.9	132.5	90.0	99.7	104.7
令和3年11月	98.1	98.6	102.6	104.0	83.7	112.9	86.0	86.4	117.0	120.9	105.3	82.4	131.7	90.4	99.7	103.9
12月	98.8	102.4	102.8	104.2	83.7	113.0	87.3	91.3	116.3	121.5	105.5	88.1	131.1	90.8	99.7	102.6
令和4年 1月	95.6	97.3	96.9	94.3	96.5	109.6	78.0	134.9	110.6	125.3	107.6	76.7	88.7	93.2	100.8	108.9
2月	96.3	98.6	99.8	101.4	97.2	113.0	77.2	131.6	110.1	126.2	102.7	77.8	87.6	92.1	102.5	111.4
3月	96.5	91.4	100.4	94.6	96.9	112.0	77.2	133.6	111.4	124.2	109.5	79.4	87.2	93.5	102.3	112.2
4月	97.2	99.7	100.2	97.0	96.6	116.0	78.8	133.3	116.7	123.6	109.7	76.9	88.7	92.9	98.4	113.0
前月比(%)	0.7	9.1	△ 0.2	2.5	△ 0.3	3.6	2.1	△ 0.2	4.8	△ 0.5	0.2	△ 3.1	1.7	△ 0.6	△ 3.8	0.7
前年同月比(%)	△ 1.7	△ 1.8	△ 2.0	△ 8.7	16.0	3.7	△ 8.9	47.3	△ 5.7	1.9	4.9	△ 3.6	△ 33.5	1.9	△ 1.2	6.7

(注) 第1表(注)参照

第13表 産業別実質賃金指数(現金給与総額)

	調査産業計	建設業	製造業	電気・ガス・熱供給・水道業	情報通信業	運輸業、郵便業	卸売業、小売業	金融業、保険業	不動産業、物品賃貸業	学術研究、専門・技術サービス業	宿泊業、飲食サービス業	生活関連サービス業、娯楽業	教育、学習支援業	医療、福祉	複合サービス事業	サービス業(他に分類されないもの)
令和2年平均	100.0	100.0	100.0	100.0	100.0	100.0	100.0	100.0	100.0	100.0	100.0	100.0	100.0	100.0	100.0	100.0
令和3年平均	99.4	98.2	106.6	102.1	81.8	104.2	84.7	91.9	117.5	125.1	101.0	83.1	134.6	92.3	102.7	105.2
令和3年11月	83.2	75.4	92.2	78.6	63.5	93.6	68.5	72.6	106.3	86.6	102.0	77.8	103.9	79.0	77.5	91.5
12月	184.3	177.3	205.9	203.6	162.0	169.4	169.9	160.7	192.2	267.4	124.2	127.6	270.1	169.8	223.5	150.9
令和4年1月	85.8	99.9	83.2	72.5	73.8	92.2	61.6	173.3	101.6	89.4	100.0	70.2	115.8	80.4	78.8	96.9
2月	79.7	86.6	82.2	76.4	73.5	93.4	60.8	111.8	102.5	89.6	93.4	70.1	72.4	80.0	79.9	97.9
3月	82.8	83.4	91.8	73.8	73.5	92.2	60.8	113.5	104.3	88.2	100.3	70.9	71.8	81.7	79.3	102.8
4月	81.4	72.9	85.5	72.5	73.6	95.5	63.9	114.3	106.4	86.8	100.2	89.7	76.4	80.4	90.9	98.3
前月比(%)	△ 1.7	△ 12.6	△ 6.9	△ 1.8	0.1	3.6	5.1	0.7	2.0	△ 1.6	△ 0.1	26.5	6.4	△ 1.6	14.6	△ 4.4
前年同月比(%)	△ 4.3	△ 22.9	△ 3.7	△ 16.2	13.9	1.6	△ 9.7	45.4	3.9	△ 1.8	1.0	18.5	△ 29.1	2.0	△ 4.0	3.6

(注) 1 第1表(注)参照

2 実質賃金指数は、名目賃金指数を金沢市の消費者物価指数(持家の帰属家賃を除く総合)[総務省統計局調]で除したものである。

第14表 産業別実質賃金指数(きまって支給する給与)

	調査産業計	建設業	製造業	電気・ガス・熱供給・水道業	情報通信業	運輸業、郵便業	卸売業、小売業	金融業、保険業	不動産業、物品賃貸業	学術研究、専門・技術サービス業	宿泊業、飲食サービス業	生活関連サービス業、娯楽業	教育、学習支援業	医療、福祉	複合サービス事業	サービス業(他に分類されないもの)
令和2年平均	100.0	100.0	100.0	100.0	100.0	100.0	100.0	100.0	100.0	100.0	100.0	100.0	100.0	100.0	100.0	100.0
令和3年平均	98.9	101.7	103.7	102.0	84.1	109.7	86.0	96.5	125.2	117.3	102.3	83.1	132.4	91.2	99.0	103.2
令和3年11月	99.1	102.5	105.0	98.5	83.7	111.6	86.2	91.6	129.5	115.3	106.5	84.5	130.8	91.0	98.7	102.0
12月	100.0	105.6	105.1	100.7	84.2	113.2	87.2	96.0	128.8	117.4	108.2	93.4	130.3	91.9	99.3	100.6
令和4年1月	96.6	96.7	99.0	90.9	97.4	109.7	77.7	145.8	123.0	119.0	104.3	76.5	92.8	95.0	100.2	107.9
2月	96.7	98.5	101.1	95.7	96.9	111.0	76.7	139.0	124.7	119.1	97.5	76.5	91.1	94.2	101.4	108.9
3月	96.4	92.9	100.8	92.5	96.9	109.7	76.6	142.5	126.0	117.4	104.7	77.3	90.4	93.7	100.9	110.3
4月	97.2	99.0	100.9	90.8	96.7	113.7	78.0	142.9	129.7	115.6	104.6	76.4	92.1	94.3	97.4	109.5
前月比(%)	0.8	6.6	0.1	△ 1.8	△ 0.2	3.6	1.8	0.3	2.9	△ 1.5	△ 0.1	△ 1.2	1.9	0.6	△ 3.5	△ 0.7
前年同月比(%)	△ 3.6	△ 4.2	△ 4.0	△ 16.2	13.5	1.6	△ 11.1	44.8	4.3	△ 1.8	1.0	△ 7.6	△ 32.0	1.6	△ 3.1	3.8

(注) 1 第1表(注)参照

2 実質賃金指数は、名目賃金指数を金沢市の消費者物価指数(持家の帰属家賃を除く総合)[総務省統計局調]で除したものである。

第15表 産業別労働時間指数(総実労働時間)

	調査産業計	建設業	製造業	電気・ガス・熱供給・水道業	情報通信業	運輸業、郵便業	卸売業、小売業	金融業、保険業	不動産業、物品賃貸業	学術研究、専門・技術サービス業	宿泊業、飲食サービス業	生活関連サービス業、娯楽業	教育、学習支援業	医療、福祉	複合サービス事業	サービス業(他に分類されないもの)
令和2年平均	100.0	100.0	100.0	100.0	100.0	100.0	100.0	100.0	100.0	100.0	100.0	100.0	100.0	100.0	100.0	100.0
令和3年平均	98.8	104.0	101.8	99.6	102.3	102.0	96.0	100.3	104.0	99.4	101.8	90.3	117.1	89.9	98.8	100.4
令和3年11月	101.9	109.2	106.5	92.3	105.0	101.8	97.4	97.5	107.5	101.6	129.0	96.2	117.2	91.2	97.7	105.1
12月	101.1	105.6	104.5	92.1	103.8	107.9	98.0	96.5	106.2	97.5	132.6	109.3	112.9	90.2	102.4	100.8
令和4年1月	96.1	93.4	94.9	95.0	93.4	96.4	92.9	106.3	105.5	89.7	121.3	82.2	118.2	93.2	95.2	104.8
2月	95.7	101.9	101.1	90.9	95.2	91.8	92.7	94.0	100.2	90.9	95.1	74.5	111.8	90.7	88.6	104.0
3月	98.8	106.6	103.0	108.3	92.3	98.5	95.0	107.5	101.4	101.5	114.5	77.8	113.9	91.0	104.1	104.2
4月	103.7	108.2	109.3	97.9	101.8	97.7	99.9	110.8	112.1	99.5	120.5	83.4	125.8	96.0	101.7	108.8
前月比(%)	5.0	1.5	6.1	△ 9.6	10.3	△ 0.8	5.2	3.1	10.6	△ 2.0	5.2	7.2	10.4	5.5	△ 2.3	4.4
前年同月比(%)	△ 0.1	△ 0.4	1.0	△ 11.5	△ 7.2	△ 7.5	△ 0.1	△ 1.9	2.5	△ 6.0	12.3	△ 8.6	△ 0.7	3.8	△ 5.1	5.1

(注) 第1表(注)参照

第16表 産業別労働時間指数(所定内労働時間)

	調査産業計	建設業	製造業	電気・ガス・熱供給・水道業	情報通信業	運輸業、郵便業	卸売業、小売業	金融業、保険業	不動産業、物品賃貸業	学術研究、専門・技術サービス業	宿泊業、飲食サービス業	生活関連サービス業、娯楽業	教育、学習支援業	医療、福祉	複合サービス事業	サービス業(他に分類されないもの)
令和2年平均	100.0	100.0	100.0	100.0	100.0	100.0	100.0	100.0	100.0	100.0	100.0	100.0	100.0	100.0	100.0	100.0
令和3年平均	98.2	102.9	100.1	99.6	101.6	102.0	96.4	98.0	94.1	104.4	105.2	86.8	116.8	89.7	98.6	100.5
令和3年11月	101.1	105.4	104.4	95.4	104.2	102.9	97.8	96.0	98.1	106.1	131.4	91.3	117.4	91.3	97.5	104.6
12月	99.9	103.2	102.2	95.4	103.2	106.9	98.0	95.0	96.6	101.1	132.0	101.5	113.0	89.9	102.1	100.2
令和4年1月	95.3	96.4	92.2	95.3	93.8	96.5	93.4	102.3	97.6	95.0	126.3	78.9	114.6	92.5	96.4	103.3
2月	94.6	101.2	98.6	90.0	95.4	91.8	93.1	90.4	89.4	96.2	100.1	74.1	107.3	89.2	88.2	102.7
3月	98.1	106.0	100.5	107.3	92.1	100.4	95.2	103.2	90.6	108.4	119.8	77.9	110.4	90.5	105.4	102.8
4月	103.2	109.7	107.6	98.5	101.7	98.7	99.7	105.6	102.5	106.4	125.9	83.3	120.8	95.5	102.1	108.7
前月比(%)	5.2	3.5	7.1	△ 8.2	10.4	△ 1.7	4.7	2.3	13.1	△ 1.8	5.1	6.9	9.4	5.5	△ 3.1	5.7
前年同月比(%)	△ 0.2	△ 0.5	0.7	△ 8.7	△ 6.2	△ 6.1	△ 0.7	△ 4.1	2.7	△ 4.9	13.1	△ 4.3	△ 3.7	3.5	△ 5.0	4.4

(注) 第1表(注)参照

第17表 産業別労働時間指数(所定外労働時間)

	調査産業計	建設業	製造業	電気・ガス・熱供給・水道業	情報通信業	運輸業、郵便業	卸売業、小売業	金融業、保険業	不動産業、物品賃貸業	学術研究、専門・技術サービス業	宿泊業、飲食サービス業	生活関連サービス業、娯楽業	教育、学習支援業	医療、福祉	複合サービス事業	サービス業(他に分類されないもの)
令和2年平均	100.0	100.0	100.0	100.0	100.0	100.0	100.0	100.0	100.0	100.0	100.0	100.0	100.0	100.0	100.0	100.0
令和3年平均	108.1	112.9	122.3	98.8	110.4	101.9	89.0	164.6	548.4	59.0	63.5	155.1	127.9	99.5	104.1	99.6
令和3年11月	113.7	139.1	132.4	67.0	114.6	93.6	90.4	139.8	530.1	64.1	103.2	187.2	107.7	88.2	103.5	111.8
12月	119.0	125.0	131.5	64.3	110.3	114.9	99.0	139.8	533.2	67.8	139.2	251.1	103.7	106.4	109.2	107.7
令和4年1月	107.4	69.7	128.3	92.9	88.6	95.1	82.9	215.2	455.9	46.7	62.7	142.6	284.0	121.2	68.6	121.2
2月	111.7	107.6	131.7	97.8	92.9	91.6	85.7	193.5	579.4	47.9	35.8	82.0	320.0	154.5	95.7	118.2
3月	109.6	111.4	132.5	116.8	94.3	84.2	92.9	226.1	582.4	44.9	52.2	75.4	280.0	112.1	77.1	120.2
4月	110.6	95.7	130.8	92.9	102.1	90.6	104.3	256.5	538.2	43.1	56.7	85.2	356.0	115.2	91.4	108.1
前月比(%)	0.9	△ 14.1	△ 1.3	△ 20.5	8.3	7.6	12.3	13.4	△ 7.6	△ 4.0	8.6	13.0	27.1	2.8	18.5	△ 10.1
前年同月比(%)	0.1	△ 0.1	5.4	△ 30.0	△ 17.6	△ 16.9	11.8	34.9	△ 0.1	△ 24.3	△ 7.7	△ 49.1	90.1	18.5	△ 10.5	12.0

(注) 第1表(注)参照

第18表 産業別常用雇用指数

	調査産業計	建設業	製造業	電気・ガス・熱供給・水道業	情報通信業	運輸業、郵便業	卸売業、小売業	金融業、保険業	不動産業、物品賃貸業	学術研究、専門・技術サービス業	宿泊業、飲食サービス業	生活関連サービス業、娯楽業	教育、学習支援業	医療、福祉	複合サービス事業	サービス業(他に分類されないもの)
令和2年平均	100.0	100.0	100.0	100.0	100.0	100.0	100.0	100.0	100.0	100.0	100.0	100.0	100.0	100.0	100.0	100.0
令和3年平均	95.8	105.0	89.7	101.0	103.0	92.9	104.0	106.9	102.1	104.1	99.7	100.7	63.8	99.7	100.7	99.5
令和3年11月	95.4	105.2	88.0	101.1	102.4	90.1	105.1	109.9	98.9	104.0	98.7	103.6	64.4	99.4	98.9	100.6
12月	95.0	104.5	87.8	101.1	101.6	89.3	104.9	108.6	99.4	104.7	100.4	103.9	64.4	98.6	98.7	99.5
令和4年1月	99.3	104.1	95.4	100.6	101.2	89.0	104.2	107.5	92.1	104.3	98.8	102.3	114.4	98.9	97.8	99.6
2月	99.0	103.7	95.3	100.6	100.9	89.3	103.8	107.7	93.1	104.3	98.1	101.3	116.3	98.8	67.9	99.8
3月	98.8	103.5	95.1	100.4	100.3	89.6	103.9	107.4	93.1	104.1	97.1	100.5	113.6	98.2	95.9	99.4
4月	99.9	105.7	96.1	100.5	101.6	90.4	106.5	105.7	97.2	102.0	99.3	103.2	114.8	99.8	97.7	97.4
前月比(%)	1.1	2.1	1.1	0.1	1.3	0.9	2.5	△ 1.6	4.4	△ 2.0	2.3	2.7	1.1	1.6	1.9	△ 2.0
前年同月比(%)	4.1	△ 0.7	5.8	△ 0.2	△ 5.1	△ 4.0	4.1	1.7	△ 6.0	△ 1.9	0.3	1.5	81.1	△ 0.1	△ 3.7	△ 0.7

(注) 第1表(注)参照

第1-1表 産業別、男女別 常用労働者の1人平均月間現金給与額

(規模5人以上)

(単位 円)

産 業	計					男			女		
	現金給 与総額	きまって 支給する 給 与	特別に支 払われた		現金給 与総額	きまって 支給する 給 与	特別に支 払われた 給 与	現金給 与総額	きまって 支給する 給 与	特別に支 払われた 給 与	
			うち所定 内給与	うち超過 労働給与							
調査産業計	255,141	249,408	232,587	16,821	5,733	318,593	311,298	7,295	192,256	188,070	4,186
D 建設業	331,689	327,123	307,688	19,435	4,566	373,987	369,617	4,370	208,126	202,988	5,138
E 製造業	294,054	283,182	256,090	27,092	10,872	334,478	321,085	13,393	209,453	203,856	5,597
F 電気・ガス・熱供給・水道業	404,231	404,231	346,716	57,515	0	430,226	430,226	0	264,287	264,287	0
G 情報通信業	346,202	345,021	314,141	30,880	1,181	389,165	387,456	1,709	250,669	250,662	7
H 運輸業、郵便業	285,772	280,277	256,924	23,353	5,495	321,446	315,460	5,986	174,041	170,085	3,956
I 卸売業、小売業	204,770	201,826	192,255	9,571	2,944	262,956	258,837	4,119	144,109	142,389	1,720
J 金融業、保険業	334,935	329,802	304,752	25,050	5,133	460,030	455,784	4,246	262,892	257,249	5,643
K 不動産業、物品賃貸業	280,360	279,710	255,805	23,905	650	315,190	314,560	630	205,124	204,431	693
L 学術研究、専門・技術サービス業	334,437	331,910	310,193	21,717	2,527	376,436	373,797	2,639	237,404	235,138	2,266
M 宿泊業、飲食サービス業	120,727	120,636	116,885	3,751	91	141,707	141,622	85	109,374	109,280	94
N 生活関連サービス業、娯楽業	179,991	161,455	155,659	5,796	18,536	275,575	236,666	38,909	139,645	129,708	9,937
O 教育、学習支援業	284,660	277,080	263,936	13,144	7,580	381,604	380,872	732	252,841	243,013	9,828
P 医療、福祉	265,276	260,538	245,200	15,338	4,738	430,140	422,795	7,345	226,852	222,721	4,131
Q 複合サービス事業	325,501	286,322	276,905	9,417	39,179	376,254	329,904	46,350	255,121	225,886	29,235
R サービス業(他に分類されないもの)	226,634	225,230	209,704	15,526	1,404	266,272	264,121	2,151	164,828	164,587	241
E 09.10 食料品、たばこ製造業	210,009	207,627	190,134	17,493	2,382	269,681	265,881	3,800	172,238	170,753	1,485
11 繊維工業	235,937	235,937	223,359	12,578	0	312,867	312,867	0	169,068	169,068	0
14 パルプ・紙・紙加工品製造業	258,281	258,281	227,962	30,319	0	277,628	277,628	0	173,113	173,113	0
15 印刷・同関連業	243,522	243,522	227,031	16,491	0	282,308	282,308	0	188,271	188,271	0
16.17 化学、石油・石炭製品製造業	328,277	328,064	294,599	33,465	213	377,698	377,586	112	217,848	217,409	439
18 プラスチック製品製造業	248,709	248,709	224,359	24,350	0	286,219	286,219	0	209,398	209,398	0
21 窯業・土石製品製造業	x	x	x	x	x	x	x	x	x	x	x
24 金属製品製造業	272,956	272,402	250,378	22,024	554	276,976	276,435	541	251,794	251,171	623
25 はん用機械器具製造業	279,126	278,817	246,582	32,235	309	291,301	290,961	340	226,612	226,435	177
26 生産用機械器具製造業	312,439	311,543	275,260	36,283	896	329,079	328,118	961	249,063	248,413	650
27 業務用機械器具製造業	339,254	286,634	260,651	25,983	52,620	395,650	333,542	62,108	236,897	201,498	35,399
28 電子部品・デバイス・電子回路製造業	350,536	349,561	309,359	40,202	975	380,378	379,082	1,296	259,848	259,848	0
29 電気機械器具製造業	393,350	265,710	241,107	24,603	127,640	509,388	321,504	187,884	232,053	188,155	43,898
30 情報通信機械器具製造業	336,988	336,665	303,923	32,742	323	399,868	399,694	174	227,177	226,592	585
31 輸送用機械器具製造業	292,286	292,263	279,061	13,202	23	297,300	297,279	21	240,144	240,099	45
32.20 その他、なめし革等製造業	221,991	221,991	206,830	15,161	0	286,120	286,120	0	180,428	180,428	0
E 一括産業 1	324,342	324,342	287,656	36,686	0	346,812	346,812	0	235,688	235,688	0
E 一括産業 2	364,917	311,011	275,060	35,951	53,906	386,721	331,115	55,606	281,993	234,553	47,440
I 1 卸売業	291,365	284,716	273,110	11,606	6,649	347,839	339,890	7,949	193,137	188,750	4,387
2 小売業	158,931	157,948	149,455	8,493	983	198,769	197,547	1,222	127,054	126,262	792
M 75 宿泊業	175,359	175,182	169,088	6,094	177	203,337	203,056	281	156,775	156,667	108
M 一括産業	106,551	106,482	103,339	3,143	69	122,859	122,834	25	98,199	98,108	91
P 83 医療業	332,982	331,933	306,856	25,077	1,049	641,386	639,939	1,447	268,613	267,648	965
P 一括産業	206,350	198,400	191,539	6,861	7,950	273,934	262,228	11,706	189,110	182,119	6,991
R 91 職業紹介・労働者派遣業	222,402	222,167	201,695	20,472	235	256,238	255,941	297	188,156	187,984	172
92 その他の事業サービス業	188,755	188,095	175,157	12,938	660	220,393	219,481	912	145,738	145,420	318
R 一括産業	321,784	317,857	298,976	18,881	3,927	356,017	350,809	5,208	216,885	216,885	0

(注) 1 調査対象事業所が少なく公表が困難なため、C 鉱業、採石業、砂利採取業については掲載せず、調査産業計に含めて算定した。

2 次の産業は調査対象事業所が少ないため、それぞれ一括して算定した。

E製造業の中で、

E一括1: 12木材・木製品製造業(家具を除く)、13家具・装備品製造業

E一括2: 19ゴム製品製造業、22鉄鋼業、23非鉄金属製造業

M宿泊業、飲食サービス業の中で、

M一括: 76飲食店、77持ち帰り・配達飲食サービス業

P医療、福祉の中で、

P一括: 84保健衛生、85社会保険・社会福祉・介護事業

Rサービス業(他に分類されないもの)の中で、

R一括: 88廃棄物処理業、89自動車整備業、90機械等修理業(別掲を除く)、93政治・経済・文化団体、94宗教、95その他のサービス業

第1-2表 産業別、男女別 常用労働者の1人平均月間現金給与額

(規模30人以上)

(単位 円)

産 業	計					男 子			女 子		
	現 金 給 与 総 額	きまって 支給する 給 与	うち所定 内給与		特別に支 払われた 給 与	現 金 給 与 総 額	きまって 支給する 給 与	特別に支 払われた 給 与	現 金 給 与 総 額	きまって 支給する 給 与	特別に支 払われた 給 与
			うち所定 内給与	うち超過 労働給与							
調 査 産 業 計	275,901	268,180	245,289	22,891	7,721	338,501	328,394	10,107	211,123	205,871	5,252
D 建 設 業	382,909	369,420	327,154	42,266	13,489	402,345	390,591	11,754	287,794	265,818	21,976
E 製 造 業	308,517	295,089	264,447	30,642	13,428	345,379	329,367	16,012	220,954	213,666	7,288
F 電 気・ガ 斯・熱 供 給・水 道 業	416,167	416,167	352,359	63,808	0	445,236	445,236	0	269,903	269,903	0
G 情 報 通 信 業	363,841	362,106	326,339	35,767	1,735	393,390	390,976	2,414	288,801	288,790	11
H 運 輸 業 , 郵 便 業	297,983	297,835	268,419	29,416	148	336,158	335,981	177	176,022	175,964	58
I 卸 売 業 , 小 売 業	216,820	209,699	198,231	11,468	7,121	302,011	289,723	12,288	156,921	153,433	3,488
J 金 融 業 , 保 険 業	362,869	357,057	320,939	36,118	5,812	534,736	531,510	3,226	287,870	280,929	6,941
K 不 動 産 業 , 物 品 賃 貸 業	299,003	299,003	258,422	40,581	0	363,389	363,389	0	157,748	157,748	0
L 学 術 研 究 , 専 門・技 術 サ ー ビ ス 業	365,110	363,260	346,493	16,767	1,850	391,039	389,015	2,024	275,767	274,517	1,250
M 宿 泊 業 , 飲 食 サ ー ビ ス 業	133,813	133,642	130,796	2,846	171	151,141	150,985	156	119,316	119,133	183
N 生 活 関 連 サ ー ビ ス 業 , 娯 楽 業	182,379	142,363	131,052	11,311	40,016	290,190	207,992	82,198	122,978	106,203	16,775
O 教 育 , 学 習 支 援 業	294,937	282,835	263,107	19,728	12,102	440,915	439,608	1,307	253,572	238,412	15,160
P 医 療 , 福 祉	273,508	271,912	250,744	21,168	1,596	409,861	407,699	2,162	240,110	238,653	1,457
Q 複 合 サ ー ビ ス 事 業	361,771	304,388	290,639	13,749	57,383	400,564	337,392	63,172	286,624	240,455	46,169
R サ ー ビ ス 業 (他 に 分 類 さ れ な い も の)	213,207	212,901	195,847	17,054	306	246,983	246,712	271	155,026	154,658	368
E 09.10 食 料 品 , た ば こ 製 造 業	218,038	217,909	196,635	21,274	129	280,444	280,214	230	177,038	176,974	64
11 織 維 工 業	279,591	279,591	262,116	17,475	0	327,089	327,089	0	206,800	206,800	0
14 パ ル プ・紙・紙 加 工 品 製 造 業	258,281	258,281	227,962	30,319	0	277,628	277,628	0	173,113	173,113	0
15 印 刷・同 関 連 業	262,737	262,737	239,743	22,994	0	306,016	306,016	0	203,605	203,605	0
16.17 化 学 , 石 油・石 炭 製 品 製 造 業	338,200	337,929	298,379	39,550	271	392,469	392,324	145	223,528	222,991	537
18 プ ラ ス チ ッ ク 製 品 製 造 業	262,254	262,254	250,219	12,035	0	312,634	312,634	0	214,153	214,153	0
21 窯 業・土 石 製 品 製 造 業	x	x	x	x	x	x	x	x	x	x	x
24 金 属 製 品 製 造 業	280,888	280,888	256,930	23,958	0	285,772	285,772	0	256,397	256,397	0
25 は ん 用 機 械 器 具 製 造 業	294,511	294,105	265,697	28,408	406	313,295	312,836	459	223,806	223,598	208
26 生 産 用 機 械 器 具 製 造 業	299,627	298,535	259,199	39,336	1,092	319,488	318,346	1,142	213,637	212,760	877
27 業 務 用 機 械 器 具 製 造 業	355,239	297,237	269,272	27,965	58,002	400,372	335,384	64,988	259,680	216,469	43,211
28 電 子 部 品・デ バ イ ス・電 子 回 路 製 造 業	337,385	337,385	300,202	37,183	0	364,673	364,673	0	255,380	255,380	0
29 電 気 機 械 器 具 製 造 業	500,391	269,379	241,176	28,203	231,012	648,897	315,481	333,416	282,438	201,718	80,720
30 情 報 通 信 機 械 器 具 製 造 業	336,988	336,665	303,923	32,742	323	399,868	399,694	174	227,177	226,592	585
31 輸 送 用 機 械 器 具 製 造 業	302,135	302,106	291,870	10,236	29	309,918	309,891	27	240,144	240,099	45
32.20 そ の 他 , な め し 革 等 製 造 業	235,134	235,134	208,714	26,420	0	273,535	273,535	0	207,324	207,324	0
E 一 括 産 業 1	337,772	337,772	296,961	40,811	0	363,169	363,169	0	247,164	247,164	0
E 一 括 産 業 2	402,296	347,983	293,902	54,081	54,313	420,019	365,817	54,202	327,458	272,675	54,783
I 1 卸 売 業	294,823	280,186	264,137	16,049	14,637	373,429	351,735	21,694	212,148	204,933	7,215
2 小 売 業	169,797	167,207	158,500	8,707	2,590	239,436	235,388	4,048	131,854	130,058	1,796
M 75 宿 泊 業	167,524	167,271	164,168	3,103	253	200,154	199,789	365	141,997	141,832	165
M 一 括 産 業	106,770	106,665	104,024	2,641	105	114,330	114,330	0	100,099	99,901	198
P 83 医 療 業	329,248	329,111	298,041	31,070	137	502,176	501,941	235	287,267	287,153	114
P 一 括 産 業	197,787	194,210	186,494	7,716	3,577	286,533	281,798	4,735	175,789	172,499	3,290
R 91 職 業 紹 介・労 働 者 派 遣 業	217,686	217,406	193,028	24,378	280	250,107	249,767	340	182,194	181,981	213
92 そ の 他 の 事 業 サ ー ビ ス 業	177,633	177,258	163,822	13,436	375	199,130	198,788	342	145,839	145,416	423
R 一 括 産 業	384,429	384,429	358,904	25,525	0	393,438	393,438	0	190,024	190,024	0

(注) 第1-1表(注)1,2参照

第2-1表 産業別、男女別 常用労働者の1人平均月間出勤日数及び実労働時間数

(規模5人以上)

(単位 日、時間)

産 業	計				男 子				女 子			
	出勤 日数	総実労 働時間	所定内 労働時間	所定外 労働時間	出勤 日数	総実労 働時間	所定内 労働時間	所定外 労働時間	出勤 日数	総実労 働時間	所定内 労働時間	所定外 労働時間
調 査 産 業 計	19.1	145.5	135.9	9.6	20.0	160.9	148.2	12.7	18.3	130.4	123.8	6.6
D 建 設 業	21.7	174.1	163.6	10.5	22.5	185.4	172.5	12.9	19.5	141.3	137.8	3.5
E 製 造 業	20.6	169.8	155.7	14.1	20.8	175.9	159.5	16.4	20.2	157.0	147.8	9.2
F 電気・ガス・熱供給・水道業	18.4	167.2	151.9	15.3	18.4	170.6	153.5	17.1	18.5	148.3	143.1	5.2
G 情 報 通 信 業	20.0	168.5	154.3	14.2	20.6	176.2	160.8	15.4	18.6	151.7	140.0	11.7
H 運 輸 業 , 郵 便 業	19.9	164.9	147.8	17.1	20.6	174.7	154.6	20.1	17.5	134.4	126.6	7.8
I 卸 売 業 , 小 売 業	18.9	133.4	126.7	6.7	19.9	149.0	139.0	10.0	17.9	117.0	113.8	3.2
J 金 融 業 , 保 険 業	19.6	148.1	138.4	9.7	19.9	154.8	143.5	11.3	19.4	144.3	135.5	8.8
K 不 動 産 業 , 物 品 賃 貸 業	19.3	157.8	146.1	11.7	19.3	158.6	145.6	13.0	19.1	156.0	147.2	8.8
L 学術研究, 専門・技術サービス業	19.4	156.8	148.1	8.7	19.5	162.5	152.4	10.1	19.2	143.8	138.4	5.4
M 宿 泊 業 , 飲 食 サ ー ビ ス 業	14.9	94.6	91.0	3.6	15.1	100.0	95.0	5.0	14.7	91.7	88.9	2.8
N 生活関連サービス業, 娯楽業	15.8	111.9	108.7	3.2	18.1	143.5	137.4	6.1	14.9	98.6	96.6	2.0
O 教 育 , 学 習 支 援 業	19.1	159.5	137.5	22.0	18.6	152.6	136.5	16.1	19.3	161.9	137.9	24.0
P 医 療 , 福 祉	19.2	133.9	130.5	3.4	20.0	148.6	144.4	4.2	19.0	130.5	127.3	3.2
Q 複 合 サ ー ビ ス 事 業	18.4	147.6	142.0	5.6	18.7	153.4	146.2	7.2	18.0	139.7	136.3	3.4
R サ ー ビ ス 業 (他 に 分 類 さ れ な い も の)	18.7	143.0	133.6	9.4	19.4	155.1	143.1	12.0	17.6	124.2	118.8	5.4
E 09,10 食 料 品 , た ば こ 製 造 業	20.0	159.8	145.9	13.9	20.9	172.6	157.1	15.5	19.5	151.7	138.8	12.9
11 織 維 工 業	20.5	154.9	145.6	9.3	20.9	166.3	152.2	14.1	20.2	145.0	139.8	5.2
14 パルプ・紙・紙加工品製造業	19.7	165.1	149.7	15.4	19.5	167.4	149.9	17.5	20.4	154.5	148.4	6.1
15 印 刷 ・ 同 関 連 業	19.8	163.2	153.0	10.2	19.9	168.3	155.7	12.6	19.8	155.9	149.0	6.9
16,17 化学, 石油・石炭製品製造業	20.6	160.5	150.0	10.5	20.8	170.4	156.7	13.7	20.0	138.3	134.8	3.5
18 プラスチック製品製造業	22.2	186.4	170.0	16.4	22.4	196.5	177.3	19.2	21.9	175.7	162.3	13.4
21 窯業・土石製品製造業	x	x	x	x	x	x	x	x	x	x	x	x
24 金 属 製 品 製 造 業	21.3	173.3	161.6	11.7	21.4	173.6	161.7	11.9	20.9	171.0	160.8	10.2
25 はん用機械器具製造業	20.9	176.7	160.9	15.8	21.1	180.9	163.1	17.8	19.9	158.3	151.1	7.2
26 生産用機械器具製造業	21.0	179.2	160.1	19.1	21.1	183.4	162.2	21.2	20.3	163.1	152.2	10.9
27 業務用機械器具製造業	24.2	202.8	188.0	14.8	23.8	202.8	185.5	17.3	25.0	202.8	192.7	10.1
28 電子部品・デバイス・電子回路製造業	19.7	159.9	145.0	14.9	19.7	160.1	144.9	15.2	19.5	159.2	145.4	13.8
29 電気機械器具製造業	21.6	183.6	168.0	15.6	22.4	200.8	177.7	23.1	20.6	159.8	154.5	5.3
30 情報通信機械器具製造業	19.0	164.9	152.5	12.4	18.6	167.7	152.0	15.7	19.7	160.2	153.4	6.8
31 輸送用機械器具製造業	18.9	159.3	150.5	8.8	19.0	161.1	152.0	9.1	17.4	140.0	134.9	5.1
32,20 その他, なめし革等製造業	21.6	173.3	163.8	9.5	22.2	188.7	177.1	11.6	21.2	163.4	155.2	8.2
E 一 括 産 業 1	21.2	183.1	165.2	17.9	21.4	186.7	166.9	19.8	20.6	168.4	158.1	10.3
E 一 括 産 業 2	20.5	168.1	154.8	13.3	20.7	172.9	157.5	15.4	19.4	149.9	144.3	5.6
I 1 卸 売 業	20.6	157.4	151.0	6.4	21.1	169.6	161.3	8.3	19.5	136.0	133.0	3.0
2 小 売 業	18.1	120.7	113.8	6.9	19.0	133.5	122.2	11.3	17.3	110.5	107.2	3.3
M 75 宿 泊 業	16.8	126.3	121.8	4.5	17.8	139.1	132.0	7.1	16.2	117.8	115.1	2.7
M 一 括 産 業	14.3	86.4	83.0	3.4	14.2	88.1	83.8	4.3	14.4	85.6	82.7	2.9
P 83 医 療 業	20.2	144.9	140.0	4.9	20.7	154.9	148.4	6.5	20.1	142.7	138.2	4.5
P 一 括 産 業	18.3	124.4	122.2	2.2	19.6	144.0	141.5	2.5	18.0	119.4	117.3	2.1
R 91 職 業 紹 介 ・ 労 働 者 派 遣 業	18.1	146.6	135.6	11.0	18.2	155.4	139.6	15.8	17.9	137.8	131.6	6.2
92 その他の事業サービス業	18.4	136.1	127.5	8.6	19.6	152.9	141.9	11.0	16.8	113.2	107.9	5.3
R 一 括 産 業	19.7	157.6	147.2	10.4	19.4	158.9	146.6	12.3	20.5	153.6	148.9	4.7

(注) 第1-1表(注)1,2参照

第2-2表 産業別、男女別 常用労働者の1人平均月間出勤日数及び実労働時間数

(規模30人以上)

(単位 日、時間)

産 業	計				男 子				女 子			
	出勤 日数	総実労 働時間	所定内 労働時間	所定外 労働時間	出勤 日数	総実労 働時間	所定内 労働時間	所定外 労働時間	出勤 日数	総実労 働時間	所定内 労働時間	所定外 労働時間
調 査 産 業 計	19.4	150.2	139.8	10.4	19.9	164.7	150.5	14.2	18.8	135.2	128.6	6.6
D 建 設 業	20.6	178.8	161.1	17.7	20.6	180.2	161.9	18.3	20.3	172.0	157.5	14.5
E 製 造 業	20.6	173.1	157.4	15.7	20.7	177.3	159.7	17.6	20.3	163.1	152.0	11.1
F 電気・ガス・熱供給・水道業	17.9	166.5	149.4	17.1	17.9	170.3	150.9	19.4	18.3	147.1	141.6	5.5
G 情 報 通 信 業	20.2	167.0	152.7	14.3	20.5	172.3	156.7	15.6	19.2	153.6	142.6	11.0
H 運 輸 業 , 郵 便 業	20.0	168.8	150.4	18.4	20.5	178.7	157.5	21.2	18.4	137.6	128.0	9.6
I 卸 売 業 , 小 売 業	19.3	137.2	129.9	7.3	20.3	158.2	146.8	11.4	18.5	122.4	118.0	4.4
J 金 融 業 , 保 険 業	19.1	146.6	134.8	11.8	19.6	156.0	142.0	14.0	18.9	142.5	131.6	10.9
K 不 動 産 業 , 物 品 賃 貸 業	20.2	173.5	155.2	18.3	21.4	192.5	168.5	24.0	17.4	131.7	125.9	5.8
L 学術研究, 専門・技術サービス業	18.5	152.8	145.6	7.2	18.6	155.7	148.6	7.1	18.2	142.7	135.3	7.4
M 宿 泊 業 , 飲 食 サ ー ビ ス 業	15.0	100.6	96.8	3.8	15.0	105.3	100.4	4.9	14.9	96.5	93.7	2.8
N 生活関連サービス業, 娯楽業	14.5	97.7	92.5	5.2	17.3	135.1	124.1	11.0	12.9	77.2	75.1	2.1
O 教 育 , 学 習 支 援 業	19.9	148.9	140.0	8.9	19.8	145.0	141.0	4.0	19.9	149.9	139.7	10.2
P 医 療 , 福 祉	19.6	136.9	133.1	3.8	20.5	152.1	147.5	4.6	19.3	133.3	129.6	3.7
Q 複 合 サ ー ビ ス 事 業	19.2	153.1	146.7	6.4	19.1	157.2	149.7	7.5	19.4	145.1	140.8	4.3
R サ ー ビ ス 業 (他 に 分 類 さ れ な い も の)	18.3	141.6	130.9	10.7	18.7	153.4	140.5	12.9	17.7	121.2	114.4	6.8
E 09.10 食 料 品 , た ば こ 製 造 業	20.6	173.6	158.1	15.5	21.7	188.4	170.3	18.1	19.9	163.9	150.1	13.8
11 織 維 工 業	20.7	164.7	151.7	13.0	21.0	170.4	154.4	16.0	20.3	156.0	147.6	8.4
14 パルプ・紙・紙加工品製造業	19.7	165.1	149.7	15.4	19.5	167.4	149.9	17.5	20.4	154.5	148.4	6.1
15 印 刷 ・ 同 関 連 業	20.9	174.4	160.1	14.3	21.1	182.8	164.9	17.9	20.6	163.1	153.7	9.4
16.17 化学, 石油・石炭製品製造業	20.8	167.7	155.7	12.0	21.2	178.6	162.8	15.8	19.8	144.9	140.8	4.1
18 プラスチック製品製造業	21.3	170.5	160.7	9.8	21.4	178.4	168.2	10.2	21.2	163.1	153.6	9.5
21 窯業・土石製品製造業	x	x	x	x	x	x	x	x	x	x	x	x
24 金 属 製 品 製 造 業	20.5	170.6	158.4	12.2	20.6	170.8	159.3	11.5	19.9	169.4	153.7	15.7
25 はん用機械器具製造業	20.8	173.8	160.1	13.7	21.0	177.2	162.2	15.0	20.0	161.0	152.5	8.5
26 生産用機械器具製造業	20.8	181.0	159.1	21.9	21.0	185.7	162.1	23.6	19.8	160.5	145.9	14.6
27 業務用機械器具製造業	24.7	207.5	191.9	15.6	24.0	204.7	187.0	17.7	26.2	213.4	202.1	11.3
28 電子部品・デバイス・電子回路製造業	19.8	159.5	145.5	14.0	19.9	159.9	145.5	14.4	19.6	158.6	145.8	12.8
29 電気機械器具製造業	22.6	196.2	180.0	16.2	23.2	207.8	184.8	23.0	21.8	179.2	172.9	6.3
30 情報通信機械器具製造業	19.0	164.9	152.5	12.4	18.6	167.7	152.0	15.7	19.7	160.2	153.4	6.8
31 輸送用機械器具製造業	17.7	152.1	144.9	7.2	17.8	153.7	146.2	7.5	17.4	140.0	134.9	5.1
32.20 その他, なめし革等製造業	20.7	174.5	159.6	14.9	21.0	179.2	163.8	15.4	20.4	171.1	156.5	14.6
E 一 括 産 業 1	21.0	182.2	163.1	19.1	21.2	186.4	165.1	21.3	20.4	167.1	156.0	11.1
E 一 括 産 業 2	21.0	180.3	161.1	19.2	21.3	186.6	164.8	21.8	19.8	153.7	145.2	8.5
I 1 卸 売 業	19.8	151.5	144.1	7.4	20.7	166.5	155.6	10.9	18.9	135.8	132.0	3.8
2 小 売 業	18.9	128.6	121.4	7.2	20.0	151.0	139.2	11.8	18.3	116.3	111.7	4.6
M 75 宿 泊 業	16.4	118.0	113.8	4.2	17.6	133.6	126.8	6.8	15.6	105.8	103.7	2.1
M 一 括 産 業	13.8	86.5	83.1	3.4	13.1	84.1	80.6	3.5	14.4	88.7	85.3	3.4
P 83 医 療 業	20.4	149.5	144.1	5.4	20.4	153.5	147.1	6.4	20.4	148.5	143.4	5.1
P 一 括 産 業	18.4	119.9	118.1	1.8	20.7	150.3	148.2	2.1	17.8	112.4	110.7	1.7
R 91 職業紹介・労働者派遣業	17.7	143.7	130.5	13.2	17.6	152.4	134.3	18.1	17.9	134.0	126.3	7.7
92 その他の事業サービス業	18.3	136.3	127.2	9.1	18.7	149.5	138.7	10.8	17.7	116.8	110.2	6.6
R 一 括 産 業	19.2	165.1	149.8	15.3	19.3	166.2	150.5	15.7	18.4	141.8	135.5	6.3

(注) 第1-1表(注)1,2参照

第3-1表 産業別、男女別 常用労働者数及びパートタイム労働者比率

(規模5人以上)

(単位 人、%)

産 業	計			男 子			女 子		
	本 月 末 労働者数	う ち	う ち	本 月 末 労働者数	う ち	う ち	本 月 末 労働者数	う ち	う ち
		パートタイム 労働者数	パートタイム 労働者比率		パートタイム 労働者数	パートタイム 労働者比率		パートタイム 労働者数	パートタイム 労働者比率
調 査 産 業 計	433,371	129,522	29.9	215,904	34,231	15.9	217,467	95,291	43.8
D 建 設 業	25,257	1,190	4.7	18,946	201	1.1	6,311	989	15.7
E 製 造 業	84,886	9,305	11.0	57,480	2,430	4.2	27,406	6,875	25.1
F 電 気・ガ 斯・熱 供 給・水 道 業	2,581	0	0.0	2,177	0	0.0	404	0	0.0
G 情 報 通 信 業	9,524	222	2.3	6,596	38	0.6	2,928	184	6.3
H 運 輸 業， 郵 便 業	22,019	3,270	14.9	16,872	1,317	7.8	5,147	1,953	37.9
I 卸 売 業， 小 売 業	85,148	40,890	48.0	43,550	13,638	31.3	41,598	27,252	65.5
J 金 融 業， 保 険 業	9,850	797	8.1	3,612	104	2.9	6,238	693	11.1
K 不 動 産 業， 物 品 賃 貸 業	4,186	909	21.7	2,869	583	20.3	1,317	326	24.8
L 学 術 研 究， 専 門・技 術 サ ー ビ ス 業	10,384	964	9.3	7,258	162	2.2	3,126	802	25.7
M 宿 泊 業， 飲 食 サ ー ビ ス 業	34,683	23,982	69.1	12,302	8,001	65.0	22,381	15,981	71.4
N 生 活 関 連 サ ー ビ ス 業， 娯 楽 業	12,722	7,273	57.2	3,788	1,406	37.1	8,934	5,867	65.7
O 教 育， 学 習 支 援 業	29,108	9,178	31.5	7,135	507	7.1	21,973	8,671	39.5
P 医 療， 福 祉	69,274	22,060	31.8	13,134	2,593	19.7	56,140	19,467	34.7
Q 複 合 サ ー ビ ス 事 業	4,002	753	18.8	2,312	260	11.2	1,690	493	29.2
R サ ー ビ ス 業(他 に 分 類 さ れ な い も の)	29,747	8,729	29.3	17,873	2,991	16.7	11,874	5,738	48.3
E 09.10 食 料 品， た ば こ 製 造 業	9,755	3,119	32.0	3,810	627	16.5	5,945	2,492	41.9
11 織 維 工 業	8,519	1,653	19.4	3,957	177	4.5	4,562	1,476	32.4
14 パ ル プ・紙・紙 加 工 品 製 造 業	525	56	10.7	430	20	4.7	95	36	37.9
15 印 刷・同 関 連 業	3,013	524	17.4	1,757	39	2.2	1,256	485	38.6
16.17 化 学， 石 油・石 炭 製 品 製 造 業	1,852	337	18.2	1,273	40	3.1	579	297	51.3
18 プ ラ ス チ ッ ク 製 品 製 造 業	2,262	215	9.5	1,159	13	1.1	1,103	202	18.3
21 窯 業・土 石 製 品 製 造 業	x	x	x	x	x	x	x	x	x
24 金 属 製 品 製 造 業	7,063	202	2.9	5,930	156	2.6	1,133	46	4.1
25 は ん 用 機 械 器 具 製 造 業	3,459	251	7.3	2,809	95	3.4	650	156	24.0
26 生 産 用 機 械 器 具 製 造 業	17,003	1,262	7.4	13,472	917	6.8	3,531	345	9.8
27 業 務 用 機 械 器 具 製 造 業	1,985	181	9.1	1,283	46	3.6	702	135	19.2
28 電 子 部 品・デ バ イ ス・電 子 回 路 製 造 業	8,548	151	1.8	6,437	18	0.3	2,111	133	6.3
29 電 気 機 械 器 具 製 造 業	4,811	616	12.8	2,790	104	3.7	2,021	512	25.3
30 情 報 通 信 機 械 器 具 製 造 業	2,510	14	0.6	1,588	2	0.1	922	12	1.3
31 輸 送 用 機 械 器 具 製 造 業	4,692	18	0.4	4,284	13	0.3	408	5	1.2
32.20 そ の 他， な め し 革 等 製 造 業	1,331	225	16.9	527	23	4.4	804	202	25.1
E 一 括 産 業 1	2,989	150	5.0	2,375	51	2.1	614	99	16.1
E 一 括 産 業 2	2,711	173	6.4	2,147	89	4.1	564	84	14.9
I 1 卸 売 業	29,780	4,757	16.0	18,901	979	5.2	10,879	3,778	34.7
2 小 売 業	55,368	36,133	65.3	24,649	12,659	51.4	30,719	23,474	76.4
M 75 宿 泊 業	7,223	3,644	50.4	2,855	1,183	41.4	4,368	2,461	56.3
M 一 括 産 業	27,460	20,338	74.1	9,447	6,818	72.2	18,013	13,520	75.1
P 83 医 療 業	32,305	6,440	19.9	5,575	650	11.7	26,730	5,790	21.7
P 一 括 産 業	36,969	15,620	42.3	7,559	1,943	25.7	29,410	13,677	46.5
R 91 職 業 紹 介・労 働 者 派 遣 業	4,368	1,228	28.1	2,120	418	19.7	2,248	810	36.0
92 そ の 他 の 事 業 サ ー ビ ス 業	18,149	6,311	34.8	10,329	1,884	18.2	7,820	4,427	56.6
R 一 括 産 業	7,230	1,190	16.5	5,424	689	12.7	1,806	501	27.7

(注) 第1-1表(注)1,2参照

第3-2表 産業別、男女別 常用労働者数及びパートタイム労働者比率

(規模30人以上)

(単位 人、%)

産 業	計			男 子			女 子		
	本 月 末	う ち	う ち	本 月 末	う ち	う ち	本 月 末	う ち	う ち
	労働者数	パートタイム 労働者数	パートタイム 労働者比率	労働者数	パートタイム 労働者数	パートタイム 労働者比率	労働者数	パートタイム 労働者数	パートタイム 労働者比率
調 査 産 業 計	238,349	61,481	25.8	121,049	14,373	11.9	117,300	47,108	40.2
D 建 設 業	7,050	212	3.0	5,856	160	2.7	1,194	52	4.4
E 製 造 業	61,441	5,020	8.2	43,227	1,630	3.8	18,214	3,390	18.6
F 電 気・ガ 斯・熱 供 給・水 道 業	2,294	0	0.0	1,914	0	0.0	380	0	0.0
G 情 報 通 信 業	6,333	97	1.5	4,539	13	0.3	1,794	84	4.7
H 運 輸 業 , 郵 便 業	15,451	3,007	19.5	11,715	1,133	9.7	3,736	1,874	50.2
I 卸 売 業 , 小 売 業	33,870	17,035	50.3	13,988	3,539	25.3	19,882	13,496	67.9
J 金 融 業 , 保 険 業	5,633	489	8.7	1,699	35	2.1	3,934	454	11.5
K 不 動 産 業 , 物 品 賃 貸 業	479	173	36.1	330	94	28.5	149	79	53.0
L 学 術 研 究 , 専 門・技 術 サ ー ビ ス 業	4,841	310	6.4	3,773	136	3.6	1,068	174	16.3
M 宿 泊 業 , 飲 食 サ ー ビ ス 業	11,347	7,491	66.0	5,233	3,204	61.2	6,114	4,287	70.1
N 生 活 関 連 サ ー ビ ス 業 , 娯 楽 業	4,977	3,087	62.0	1,777	710	40.0	3,200	2,377	74.3
O 教 育 , 学 習 支 援 業	18,114	6,794	37.5	3,979	350	8.8	14,135	6,444	45.6
P 医 療 , 福 祉	43,732	12,091	27.6	8,635	1,501	17.4	35,097	10,590	30.2
Q 複 合 サ ー ビ ス 事 業	2,288	330	14.4	1,486	91	6.1	802	239	29.8
R サ ー ビ ス 業 (他 に 分 類 さ れ な い も の)	20,499	5,345	26.1	12,898	1,777	13.8	7,601	3,568	46.9
E 09.10 食 料 品 , た ば こ 製 造 業	6,455	1,671	25.9	2,563	291	11.4	3,892	1,380	35.5
11 織 維 工 業	5,424	388	7.2	3,279	90	2.7	2,145	298	13.9
14 パ ル プ・紙・紙 加 工 品 製 造 業	525	56	10.7	430	20	4.7	95	36	37.9
15 印 刷・同 関 連 業	2,182	358	16.4	1,258	39	3.1	924	319	34.5
16.17 化 学 , 石 油・石 炭 製 品 製 造 業	1,463	253	17.3	987	19	1.9	476	234	49.2
18 プ ラ ス チ ッ ク 製 品 製 造 業	1,471	127	8.6	720	13	1.8	751	114	15.2
21 窯 業・土 石 製 品 製 造 業	x	x	x	x	x	x	x	x	x
24 金 属 製 品 製 造 業	3,608	108	3.0	2,997	62	2.1	611	46	7.5
25 は ん 用 機 械 器 具 製 造 業	2,625	201	7.7	2,073	70	3.4	552	131	23.7
26 生 産 用 機 械 器 具 製 造 業	13,978	1,148	8.2	11,358	803	7.1	2,620	345	13.2
27 業 務 用 機 械 器 具 製 造 業	1,800	82	4.6	1,223	31	2.5	577	51	8.8
28 電 子 部 品・デ バ イ ス・電 子 回 路 製 造 業	7,916	151	1.9	5,945	18	0.3	1,971	133	6.7
29 電 気 機 械 器 具 製 造 業	2,618	171	6.5	1,555	55	3.5	1,063	116	10.9
30 情 報 通 信 機 械 器 具 製 造 業	2,510	14	0.6	1,588	2	0.1	922	12	1.3
31 輸 送 用 機 械 器 具 製 造 業	3,645	18	0.5	3,237	13	0.4	408	5	1.2
32.20 そ の 他 , な め し 革 等 製 造 業	608	73	12.0	259	23	8.9	349	50	14.3
E 一 括 産 業 1	1,964	131	6.7	1,529	51	3.3	435	80	18.4
E 一 括 産 業 2	1,736	70	4.0	1,404	30	2.1	332	40	12.0
I 1 卸 売 業	12,767	2,733	21.4	6,529	606	9.3	6,238	2,127	34.1
2 小 売 業	21,103	14,302	67.8	7,459	2,933	39.3	13,644	11,369	83.3
M 75 宿 泊 業	5,057	2,483	49.1	2,220	918	41.4	2,837	1,565	55.2
M 一 括 産 業	6,290	5,008	79.6	3,013	2,286	75.9	3,277	2,722	83.1
P 83 医 療 業	25,218	4,203	16.7	4,929	650	13.2	20,289	3,553	17.5
P 一 括 産 業	18,514	7,888	42.6	3,706	851	23.0	14,808	7,037	47.5
R 91 職 業 紹 介・労 働 者 派 遣 業	3,614	1,134	31.4	1,837	418	22.8	1,777	716	40.3
92 そ の 他 の 事 業 サ ー ビ ス 業	14,135	4,075	28.8	8,437	1,253	14.9	5,698	2,822	49.5
R 一 括 産 業	2,750	136	4.9	2,624	106	4.0	126	30	23.8

(注) 第1-1表(注)1,2参照

第4表 規模別、男女別 常用労働者の1人平均月間現金給与額

(単位 円)

規 模	計					男 子			女 子		
	現 金 給 与 総 額	きまって		特別に支 払われた 給 与		現 金 給 与 総 額	きまって	特別に支 払われた 給 与	現 金 給 与 総 額	きまって	特別に支 払われた 給 与
		支給する 給 与	うち所定 内給与								
100人以上	304,491	301,536	273,893	27,643	2,955	356,619	353,205	3,414	237,353	234,989	2,364
30～99人	248,420	236,118	217,794	18,324	12,302	317,016	298,972	18,044	190,855	183,372	7,483
5～29人	229,801	226,494	217,082	9,412	3,307	293,090	289,397	3,693	170,298	167,353	2,945

第5表 規模別、男女別 常用労働者の1人平均月間出勤日数及び実労働時間数

(単位 日、時間)

規 模	計				男 子				女 子			
	出勤 日数	総実労 働時間	所定内 労働時間	所定外 労働時間	出勤 日数	総実労 働時間	所定内 労働時間	所定外 労働時間	出勤 日数	総実労 働時間	所定内 労働時間	所定外 労働時間
100人以上	19.6	155.9	144.5	11.4	19.9	165.8	151.2	14.6	19.3	143.0	135.9	7.1
30～99人	19.2	144.9	135.3	9.6	20.0	163.5	149.8	13.7	18.5	129.2	123.1	6.1
5～29人	18.8	139.8	131.2	8.6	20.1	155.8	145.1	10.7	17.6	124.6	118.1	6.5

第6-1表 産業別、就業形態別 常用労働者の月間現金給与額及び出勤日数、実労働時間数

(規模5人以上)

(単位 円、日、時間)

産 業		現金給与額				特別に支払われた給与	出勤日数	実労働時間		
		現金給与総額	きまって支給する給与	うち所定内給与	うち超過労働給与			総実労働時間	所定内労働時間	所定外労働時間
一般労働者	調査産業計	321,901	314,176	291,181	22,995	7,725	20.7	171.6	158.9	12.7
	製造業	315,444	303,516	273,503	30,013	11,928	21.0	177.6	162.1	15.5
	卸売業, 小売業	301,784	296,542	280,497	16,045	5,242	21.0	171.8	162.9	8.9
	医療, 福祉	337,075	330,596	309,165	21,431	6,479	20.6	158.9	154.1	4.8
パートタイム労働者	調査産業計	98,997	97,922	95,540	2,382	1,075	15.5	84.7	82.3	2.4
	製造業	122,146	119,756	116,144	3,612	2,390	17.7	107.1	104.3	2.8
	卸売業, 小売業	100,595	100,118	97,499	2,619	477	16.7	92.1	87.8	4.3
	医療, 福祉	112,522	111,487	109,112	2,375	1,035	16.2	80.6	80.2	0.4

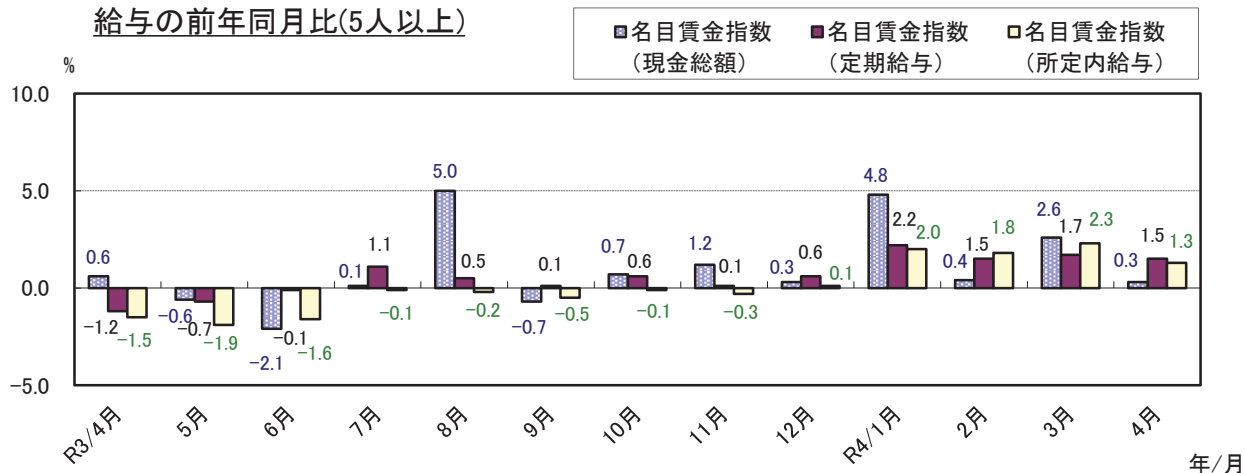
第6-2表 産業別、就業形態別 常用労働者の月間現金給与額及び月間出勤日数、実労働時間数

(規模30人以上)

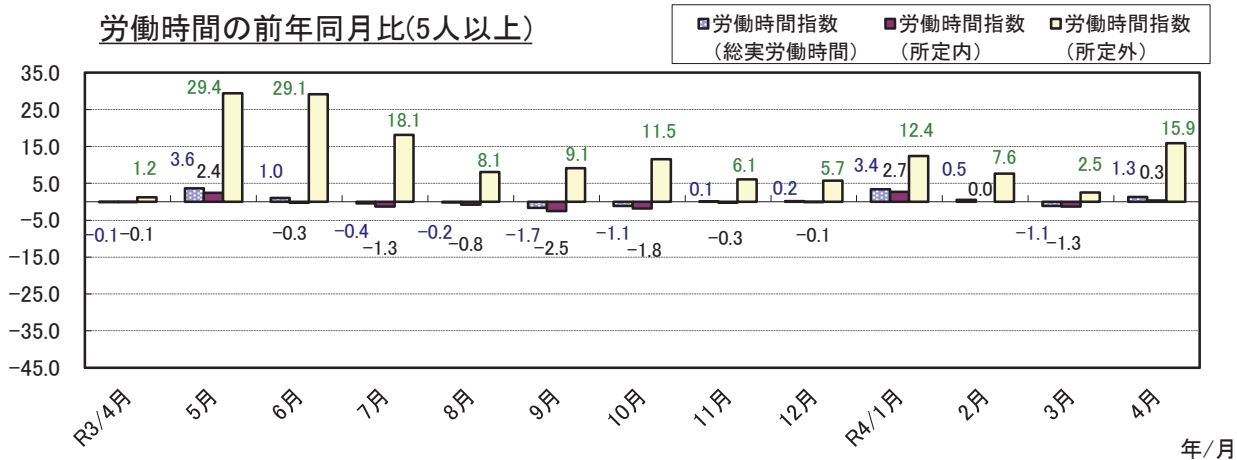
(単位 円、日、時間)

産 業		現金給与額				特別に支払われた給与	出勤日数	実労働時間		
		現金給与総額	きまって支給する給与	うち所定内給与	うち超過労働給与			総実労働時間	所定内労働時間	所定外労働時間
一般労働者	調査産業計	333,741	323,909	294,147	29,762	9,832	20.4	170.3	156.9	13.4
	製造業	324,127	309,631	276,638	32,993	14,496	20.8	178.1	161.3	16.8
	卸売業, 小売業	322,309	309,091	287,747	21,344	13,218	20.5	173.5	160.5	13.0
	医療, 福祉	336,047	334,044	306,298	27,746	2,003	20.8	158.4	153.3	5.1
パートタイム労働者	調査産業計	109,608	107,955	104,817	3,138	1,653	16.4	92.6	90.6	2.0
	製造業	133,916	132,436	128,079	4,357	1,480	18.0	116.6	113.7	2.9
	卸売業, 小売業	113,475	112,327	110,534	1,793	1,148	18.0	101.7	100.0	1.7
	医療, 福祉	110,768	110,232	106,183	4,049	536	16.4	81.2	80.6	0.6

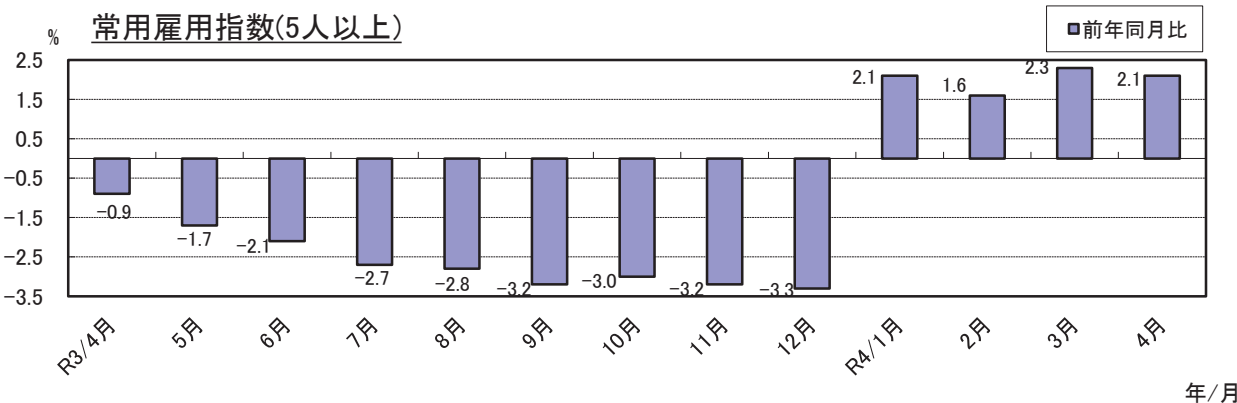
給与の前年同月比(5人以上)



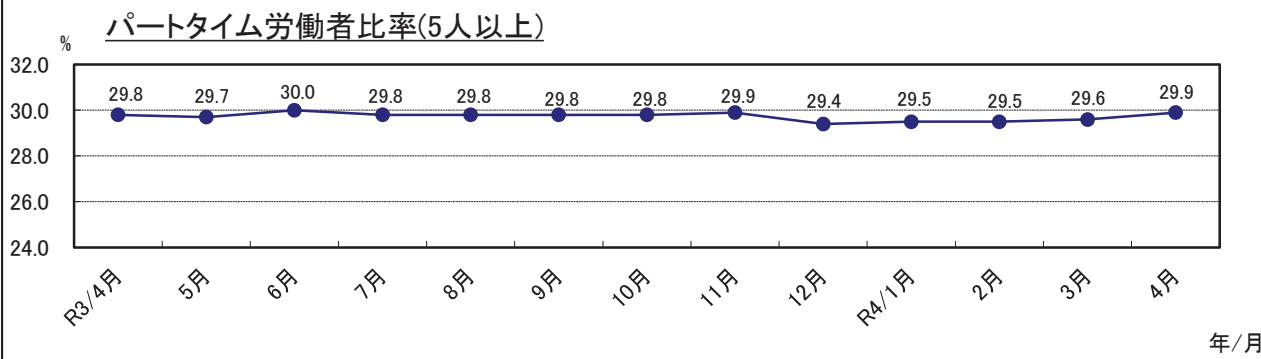
労働時間の前年同月比(5人以上)



常用雇用指数(5人以上)



パートタイム労働者比率(5人以上)



賃金・労働時間・雇用の動きをキャッチする

毎月勤労統計調査

厚生労働省が実施する
重要な調査です。

ご理解とご提出を

調査票提出、
結果閲覧には、
インターネットが便利です。

調査結果は、
事業主の皆様にも
賃金管理の指針として
ご利用頂いています。



特別調査にも
ご協力を！
毎年夏に1回
行われます。



毎(まい)と勤(きん)の約束

調査で知り得た情報についての秘密は必ず守ります。
また調査によって集められた情報は、
統計を作成するためだけに使用されます。
税金徴収の資料や労働局の調査などに使われることは
絶対にありません。

調査結果は経済指標の一つとして、
また、社会保障制度を検討する際の基礎資料として
使われています。

事業所の皆様、調査にご理解をお願いします。

国の調査名をかたって不正に情報を収集する「かたい調査」には十分ご注意ください。

厚生労働省・都道府県

<http://www.mhlw.go.jp/>

<調査結果のおもな利用>

各種経済指標作成の基礎資料となるほか、**失業給付**の額、労働災害の**休業補償**の額、労災保険の**保険給付額**、**遺族補償一時金**、**未払い賃金**の立替払いの最高限度額、**最低賃金**の決定、**労働時間**の短縮(年1800時間)、建設工事の**労務単価**などの算定にもちいられています。

(問い合わせ) 〒920-8580 金沢市鞍月1丁目1番地

石川県県民交流課統計情報室 毎月勤労統計担当

電話 076-225-1344

FAX 076-225-1345

E-mail toukei@pref.ishikawa.lg.jp

URL <https://toukei.pref.ishikawa.lg.jp/>