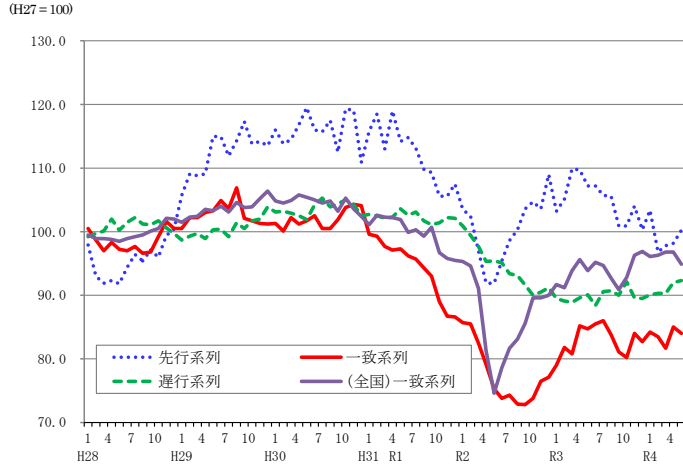


# 主要データ集

令和4年8月号

## 石川県景気動向指数 (CI) の動き



## 人口

<b>総人口 (R4.7.1)</b>	1,119,217 人 (対前月差 △ 150 人)
<b>地域別</b>	
能登(羽咋郡以北) ……	171,925 人 (同 △ 222 人)
加賀(かほく市以南) ……	947,292 人 (同 72 人)
世帯数 ……	473,409 世帯 (同 351 世帯)
1世帯当たり人員 ……	2.36 人 (同 △ 0.01 人)
<b>人口増減</b>	
自然増減 ……	△ 510 人
社会増減 ……	360 人
<b>増加率順位</b>	
1 穴水町 ( 0.20 % …… 15 人 )	
2 川北町 ( 0.11 % …… 7 人 )	
3 能美市 ( 0.11 % …… 53 人 )	
<b>減少率順位</b>	
1 珠洲市 ( △ 0.28 % …… △ 34 人 )	
2 能登町 ( △ 0.25 % …… △ 38 人 )	
3 輪島市 ( △ 0.22 % …… △ 52 人 )	

## 北陸の金融経済月報 要約

(日本銀行金沢支店 7月8日発表)

基調としては持ち直している。  
[前回との変化] ↑

**個人消費**…百貨店・スーパー等の売上高は、引き続き持ち直しの動きがみられている。家電販売は、横ばいの動きとなっている。乗用車販売は、弱い動きとなっている。旅行取扱、ホテル・旅館の宿泊者数は、引き続き厳しい状況にあるものの、持ち直しつつある。

**住宅投資**…持ち直しの動きがみられている。

**設備投資**…増加している。

**公共投資**…弱めの動きとなっている。

**生産**…持ち直しの動きが一服している。

電子部品・デバイスは、持ち直している。生産用機械は、増勢が鈍化している。化学は、横ばい圏内の動きとなっている。金属製品、繊維は、持ち直しの動きがみられている。

**雇用・所得**…緩やかに持ち直している。

有効求人倍率、雇用者所得は、緩やかに持ち直している。

**物価**…上昇している。

・資料…統計情報室「石川県の人口と世帯」

## 北陸 短観(企業短期経済観測調査)

(日本銀行金沢支店 7月1日発表)

業況判断 (2022年6月調査) 「良い」 - 「悪い」・%ポイント

		2021/	2022/	2022/	先行き
		12月	3月	6月	
石川県	製造業	10	▲2	▲2	6
	非製造業	0	▲8	2	▲6
	全産業	4	▲6	0	▲2
全国	全産業	2	0	2	▲1

※先行きは3か月先までを示す

## 労働 (R4年第2四半期4~6月平均)

区分	石川県	全国
就業者数	624.1千人	6,738万人
完全失業者数	13.4千人	189万人
完全失業率	2.1%	2.7%

・資料…統計情報室「石川県労働力調査」、総務省「労働力調査」

## 教育

学校・生徒(学生)数 (R3年5月1日現在)

区分	学校数	生徒(学生)数
小 学 校	203校	56,620人
中 学 校	88校	30,336人
義務教育学校	3校	286人
高等 学 校	56校	29,764人
大学・短大・高専	20校	34,797人
専修・各種学校	56校	8,994人

・資料…統計情報室・文部科学省「学校基本調査(確報)」

## 産業活動

事業所	事業所数 28年	従業者数 28年
	61,301 事業所	541,030 人

農 業	個人経営体数 R2年	農業従事者数 R2年	農業産出額 R2年	〃 (全国) R2年
	9,293 経営体	9,756 人	535 億円	89,370 億円

漁 業	経営体数 30年	漁業産出額 R1年	〃 (全国) R1年
	1,255 経営体	146 億円	13,484 億円

製造業	事業所数 R2年	従業者数 R2年	製造品出荷額等 R1年	〃 (全国) R1年
	2,748 事業所	103,466 人	30,059 億円	3,225,334 億円

卸売業・小売業	事業所数 28年	従業者数 28年	年間販売額 27年	〃 (全国) 27年
	12,547 事業所	92,104 人	40,085 億円	5,448,359 億円

## 経済成長率等

経済成長率 (R元年度)

区 分	石川県	国
名 目	△3.1 %	0.5 %
実 質	△3.4 %	△0.3 %

総生産 (R元年度)

区 分	石川県	国
名 目	47,795 億円	5,596,988 億円
実 質	47,645 億円	5,529,305 億円

県民所得 (R元年度) …… 33,869億円

雇用者報酬 …… 25,188億円

財 産 所 得 …… 2,183億円

企 業 所 得 …… 6,498億円

1人当たり県民所得 …… 2,973千円

(1人当たり国民所得 …… 3,181千円)

・資料…統計情報室「令和元年度石川県県民経済計算概要」、内閣府「2019年度(令和元年度)国民経済計算年次推計」

## 家 計 (1世帯当たり)

二人以上の世帯のうち勤労者世帯1か月 (R3年平均)	金 沢 市	全 国
実 収 入	693.2千円	605.3千円
消 費 支 出	319.5千円	309.5千円
平均消費性向	57.1 %	62.8 %

・資料…総務省「家計調査」

二人以上の世帯 (R3年平均)	金 沢 市	全 国
貯 蓄 現 在 高	1,736万円	1,880万円
負 債 現 在 高	747万円	567万円

・資料…総務省「家計調査」

## 全国順位 1位

項 目	石川県	全 国
大学・短大等学校数 (人口10万人当たり)	1.77校	0.93校
女性管理職(公立学校教職員)の割合	37.7 %	20.9 %
日展入選者数 (人口100万人当たり)	57.4 人	18.7 人
日本伝統工芸展入選者数 (人口100万人当たり)	53.0 人	4.4 人

・資料…統計情報室「石川100の指標」(令和4年(2022)版)

## 自 然

項 目	石川県	全 国
総 面 積 (R3年)	4,186k m <sup>2</sup>	377,975k m <sup>2</sup>
可 住 地 面 積 (R2年)	1,392k m <sup>2</sup>	122,635k m <sup>2</sup>
年間降水量(R元~R3年平均)	2,412 mm	1,790 mm

・資料…統計情報室「石川100の指標」(令和4年(2022)版)

8月の平均気温 ……	27.1℃
8月の日照時間 ……	170.3時間
8月の降水日数(1.0mm以上) ……	15日

・資料…金沢地方気象台HP (過去の気象データ：金沢・2021年)

◎景気関係指標

作成…令和4年8月5日

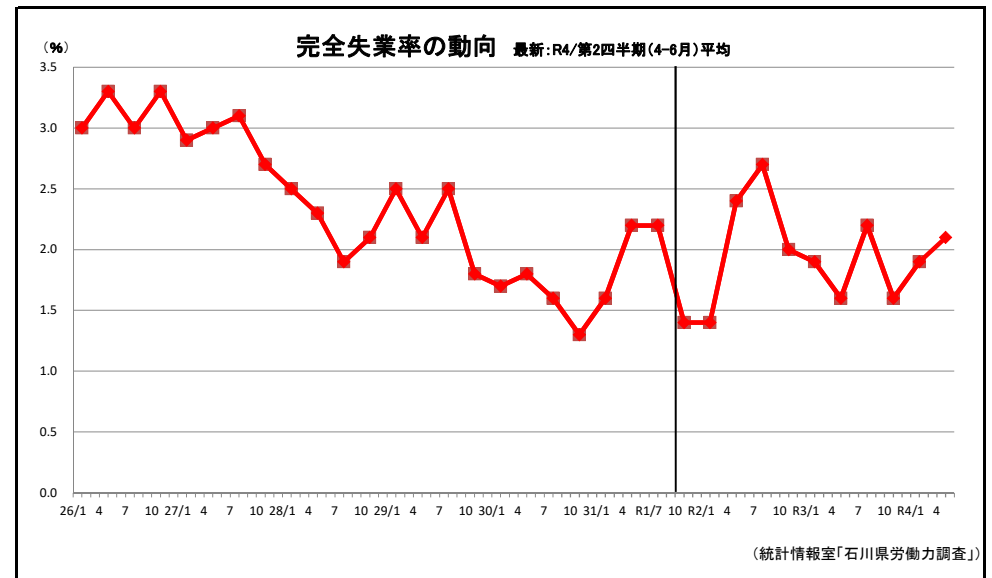
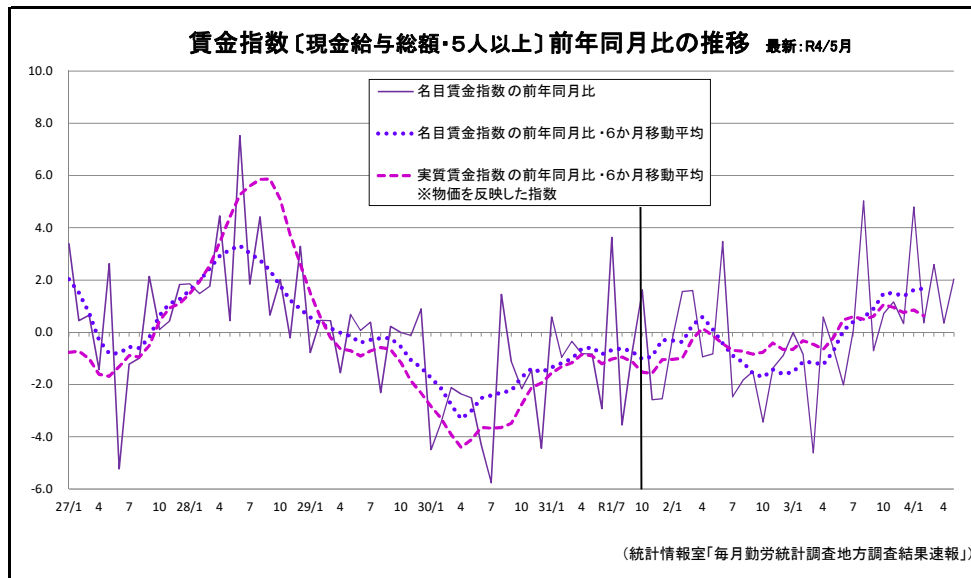
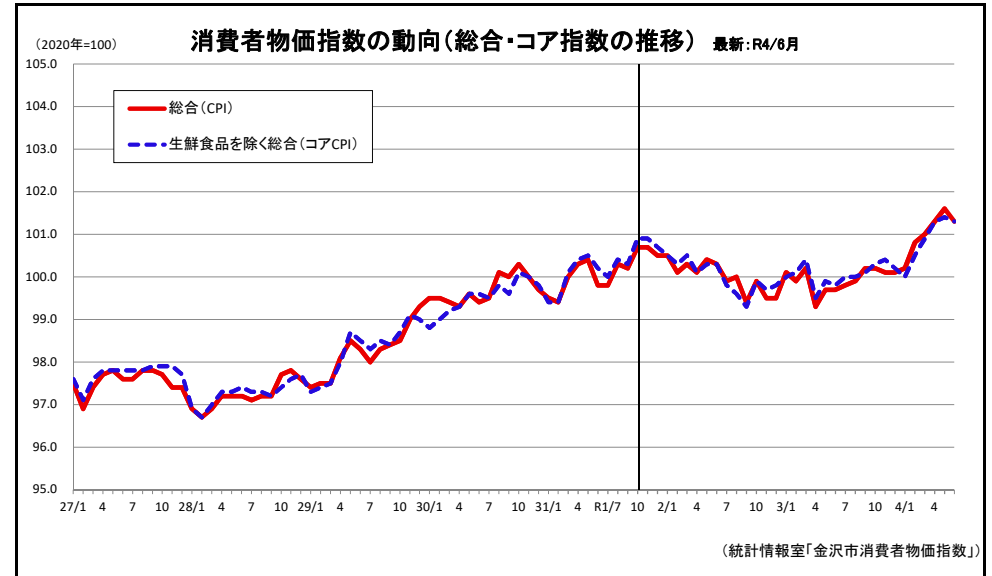
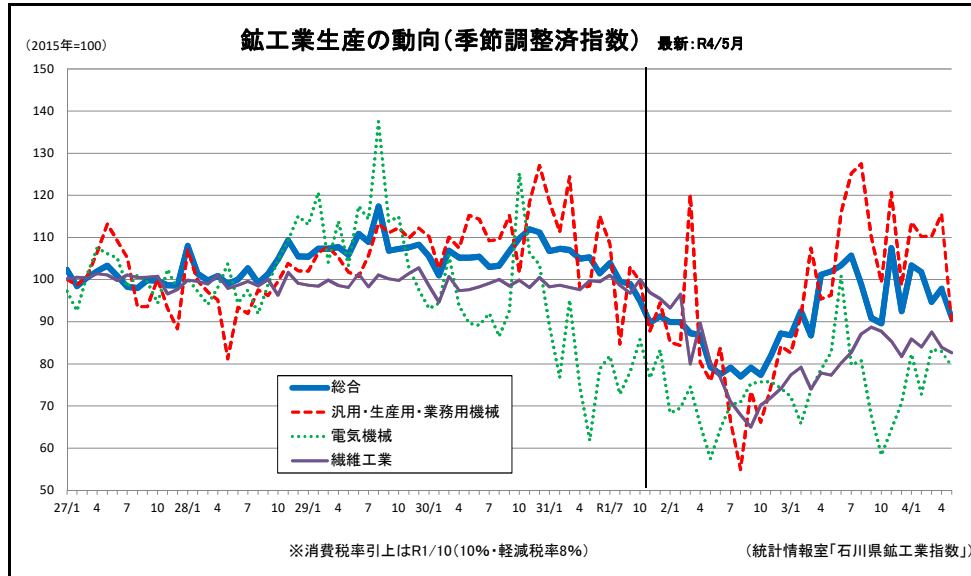
区分	鉱工業生産指数 平成27年=100						百貨店・スーパー 売上高		新車販売台数		新設住宅着工戸数		消費者物価指数		消費支出 (勤労者世帯) (1世帯当たり1か月間)		平均消費性向 (勤労者世帯) (1世帯当たり1か月間)		
	総合		機械工業		繊維工業		前年 (同月)比	前年 (同月)比	前年 (同月)比	前年 (同月)比	令和2年 =100	前年 (同月)比	前年 (同月)比	前年 (同月)比	前年 (同月)比	前年 (同月)比			
	前年比 前月比	%	前年比 前月比	%	前年比 前月比	%													
全 国	R1年	101.1	▲ 3.0	102.1	▲ 4.7	91.9	▲ 3.3	193,962	▲ 1.3	51,952	▲ 1.5	9,051	▲ 4.0	100.0	0.5	323.9	2.7	67.9	▲ 1.4
	R2年	90.6	▲ 10.4	89.9	▲ 11.9	80.4	▲ 12.5	195,050	▲ 6.6	45,986	▲ 11.5	8,153	▲ 9.9	100.0	0.0	305.8	▲ 5.6	61.3	▲ 6.6
	R3年	95.9	5.8	97.3	8.2	80.9	0.6	199,071	0.6	44,483	▲ 3.3	8,565	5.0	99.8	▲ 0.2	309.5	1.2	62.8	1.5
	R4/3月	96.5	0.3	98.8	0.5	82.3	0.4	17,053	1.5	5,129	▲ 16.3	761	6.0	101.1	1.2	343.7	▲ 0.1	83.3	▲ 4.2
	4月	95.1	▲ 1.5	96.0	▲ 2.8	80.2	▲ 2.6	16,242	4.0	2,996	▲ 14.4	762	2.2	101.5	2.5	344.1	1.6	78.8	1.8
	5月	88.0	▲ 7.5	88.9	▲ 7.4	79.6	▲ 0.7	16,809	8.5	2,614	▲ 18.1	672	▲ 4.3	101.8	2.5	315.0	▲ 0.9	87.6	1.2
	6月	95.8	8.9	98.2	10.5	79.9	0.4	16,731	1.3	3,279	▲ 10.3	746	▲ 2.2	101.8	2.4	...	...	...	...
石 川 県	R1年	100.5	▲ 5.6	92.5	▲ 13.2	98.3	▲ 0.3	169,582	▲ 0.3	57,826	▲ 2.9	8,237	8.3	100.1	0.4	369.5	2.7	69.0	1.8
	R2年	82.8	▲ 17.6	75.3	▲ 18.6	78.0	▲ 20.7	168,043	▲ 4.0	49,369	▲ 14.6	6,944	▲ 15.7	100.0	▲ 0.1	316.3	▲ 14.4	58.2	▲ 10.8
	R3年	96.2	16.2	90.7	20.5	81.5	4.5	168,485	▲ 0.3	48,958	▲ 0.8	7,265	4.6	99.9	▲ 0.1	319.5	1.0	57.1	▲ 1.1
	R4/3月	94.7	▲ 7.0	92.5	2.1	87.6	4.3	14,122	0.2	6,880	▲ 15.2	569	0.4	101.0	0.8	409.3	26.3	79.3	▲ 0.5
	4月	97.8	3.3	99.1	7.1	83.9	▲ 4.2	13,758	2.5	3,252	▲ 13.3	449	▲ 26.9	101.3	2.0	388.5	14.2	85.0	12.0
	5月	90.9	▲ 7.1	84.6	▲ 14.6	82.6	▲ 1.5	14,122	2.9	2,935	▲ 14.4	625	9.5	101.6	1.8	302.1	▲ 0.2	72.0	▲ 5.1
	6月	...	...	...	...	...	...	13,670	▲ 3.6	3,747	▲ 5.9	458	▲ 36.2	101.3	1.6	...	...	...	...

区分		※ 有効求人倍率 (季節調整値)		就業者数 (原数値 月平均)		完全失業者数 (原数値 月平均)		完全失業率 (原数値 月平均)		常用雇用指数 (事業所規模5人以上)		所定外労働時間指数 <製造業> (事業所規模5人以上)		名目賃金指数 (現金給与総額) (事業所規模5人以上)		※ 国内銀行勘定 貸出残高		企業倒産件数		景気動向指数(CI) 平成27年=100		
		前年 (同月)差	前年 (同月)比	前年 (同月)差	前年 (同月)比	前年 (同月)差	前年 (同月)比	前年 (同月)差	前年 (同月)比	令和2年 =100	前年 (同月)比	令和2年 =100	前年 (同月)比	令和2年 =100	前年 (同月)比	前年 (同月)比	前年 (同月)比	前年 (同月)比	前年 (同月)比	先行	一致	遅行
全 国	R1年	1.55	▲ 0.07	6,724	60	162	▲ 4	2.4	0.0	99.0	2.0	126.0	▲ 8.5	101.2	▲ 0.4	51,427	2.1	8,383	1.7	-	-	-
	R2年	1.10	▲ 0.45	6,676	▲ 48	191	29	2.8	0.4	100.0	1.0	100.0	▲ 20.6	100.0	▲ 1.2	53,906	4.8	7,773	▲ 7.2	-	-	-
	R3年	1.16	0.06	6,667	▲ 9	193	2	2.8	0.0	101.1	1.2	114.0	14.0	100.3	0.3	54,834	1.7	7,474	▲ 3.8	-	-	-
	R4/3月	1.22	0.13	6,684	▲ 11	180	▲ 9	2.6	▲ 0.1	100.4	0.5	125.2	8.3	90.7	2.0	54,834	1.7	593	▲ 6.5	100.8	96.8	95.3
	4月	1.23	0.13	6,727	24	188	▲ 23	2.7	▲ 0.3	101.6	0.5	123.5	6.1	88.7	1.3	54,715	1.7	486	1.8	102.9	96.8	96.5
	5月	1.24	0.13	6,730	17	191	▲ 22	2.8	▲ 0.3	101.9	0.7	109.2	4.4	87.0	1.0	54,855	2.1	524	11.0	101.2	94.9	95.7
	6月	1.27	0.13	6,759	21	186	▲ 21	2.7	▲ 0.3	102.4	1.1	116.8	4.1	142.2	2.2	55,163	2.8	546	0.9	...	...	...
石 川 県	R1年	1.87	▲ 0.12	625.5	11.8	12.0	2.1	1.9	0.3	101.0	2.3	145.9	▲ 4.8	100.5	▲ 0.9	31,214	2.4	75	4.1	-	-	-
	R2年	1.22	▲ 0.65	608.4	▲ 17.1	13.0	1.0	2.1	0.2	100.0	▲ 1.0	100.0	▲ 31.5	100.0	▲ 0.5	32,170	3.1	68	▲ 9.3	-	-	-
	R3年	1.40	0.18	611.2	2.8	11.3	▲ 1.7	1.8	▲ 0.3	97.8	▲ 2.2	123.0	23.0	99.9	▲ 0.1	32,937	2.4	58	▲ 14.7	-	-	-
	R4/3月	1.47	0.23							99.3	2.3	134.9	7.7	87.1	2.6	32,937	2.4	7	75.0	97.8	81.7	90.3
	4月	1.52	0.20	(4-6月)		(4-6月)		(4-6月)		100.2	2.1	133.0	7.9	86.2	0.3	32,639	1.8	3	▲ 50.0	98.2	85.0	92.0
	5月	1.63	0.25	624.1	3.0	13.4	3.5	2.1	0.5	99.9	2.0	117.9	4.4	85.3	2.0	32,756	1.5	2	▲ 80.0	100.2	84.0	92.3
	6月	1.64	0.26							...	...	...	...	...	...	32,741	1.6	4	▲ 42.8	...	...	...

注1) pは速報値、rは訂正值、※は年度値(国内銀行勘定は年度末の数値)、…は不詳。  
 注2) 前年(同月)比・差は、「百貨店・スーパー売上高」を除き、原指数による。  
 注3) 鉱工業生産指数については、年の値は原指数、月の値は季節調整指数である。  
 注4) 「既存店とは、調査月において、当年と前年同月とともに存在した事業所の数値である。  
 店調済(店舗調整済)前年(同月)比とは、前年同月以降に新設または廃止された店舗分を当月分または前年同月分から除外して算出した比率である。  
 注5) 平均消費性向とは、可処分所得に対する消費支出の割合である。平成18年2月から対象世帯に農林漁家世帯が含まれている。  
 注6) 就業者数(全国)及び完全失業者数(全国)は、令和4年1月結果から算出の基礎となる人口を最新の2020年国勢調査を基準とする推計人口に切替えた。  
 注7) 国の景気動向指数(CI)の採用系列については、第16循環の景気の山の暫定設定にあわせ、第12次改定として、一致系列に輸出数量指数が追加された。  
 そのため、国の景気動向指数は令和2年6月分速報から、第12次改定後の数値となり、景気動向指数は全系列、全期間が遷及改定となっている。

☆ご意見・お問い合わせは以下までお願いします。  
 県民交流課 統計情報室  
 生活社会グループ(内線3751)  
 TEL : 076-225-1343  
 FAX : 076-225-1345  
 メール : toukei@pref.ishikawa.lg.jp

[ 付録 ] 主な景気関係指標の動き



○資料出所

	鉱工業生産指数	百貨店・スーパー 売上高	新車販売台数	新設住宅着工戸数	消費者物価指数	消費支出	平均消費性向
全 国	経済産業省「鉱工業生産・出荷・在庫指数」	経済産業省 「商業動態統計調査」	石川県自動車 販売店協会	国土交通省 「住宅着工統計」	総務省 「消費者物価指数」	総務省「家計調査」	
石川県	統計情報室「石川県鉱工業指数」				統計情報室 「金沢市消費者物価指数」		

	有効求人倍率	就業者数	完全失業者数	完全失業率	雇用指数	所定外労働時間 指数	賃金指数	国内銀行勘定	企業倒産件数	景気動向指数(CI)
全 国	石川労働局	総務省「労働力調査」			厚生労働省「毎月勤労統計調査」			日本銀行	(株)東京商工リサーチ 「全国企業倒産状況」	内閣府「景気動向指数」
石川県		統計情報室「石川県労働力調査」			統計情報室「毎月勤労統計調査」					統計情報室