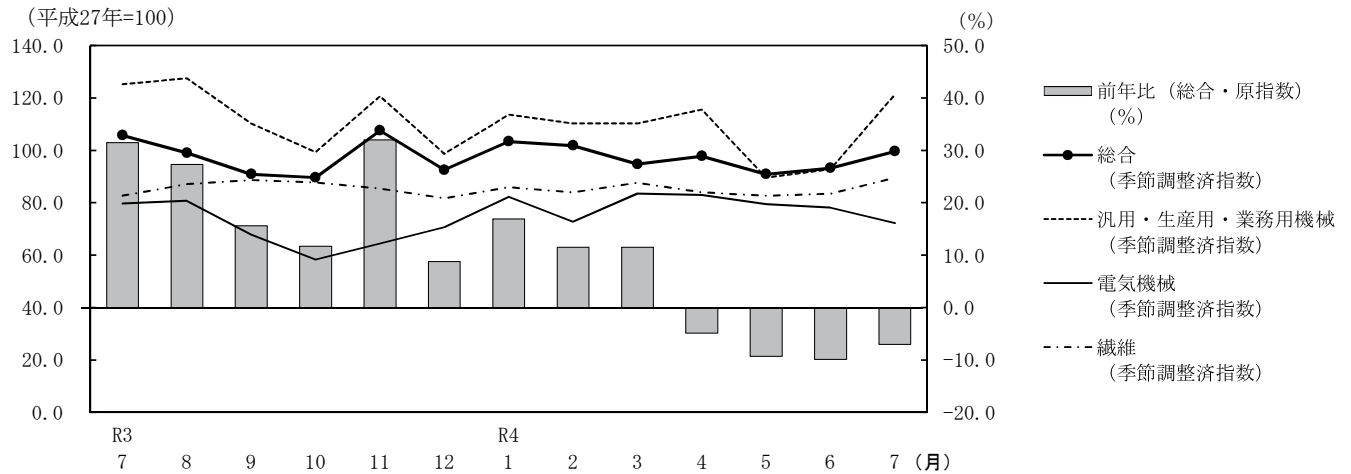


I グラフでみる石川県の経済指標

1 主要経済指標

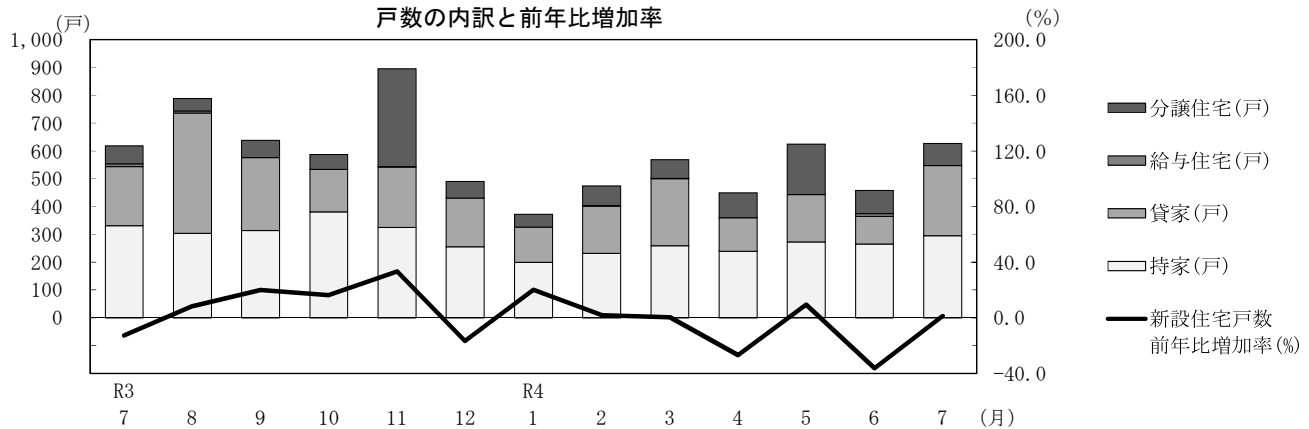
(1) 鉱工業生産指数



・令和4年7月の鉱工業生産指数(総合)は、前月比(季節調整済指数)は2ヶ月連続で上昇し(6.9%)、前年比(原指数)では4ヶ月連続で前年を下回った(△7.0%)。

資料出所：石川県統計情報室

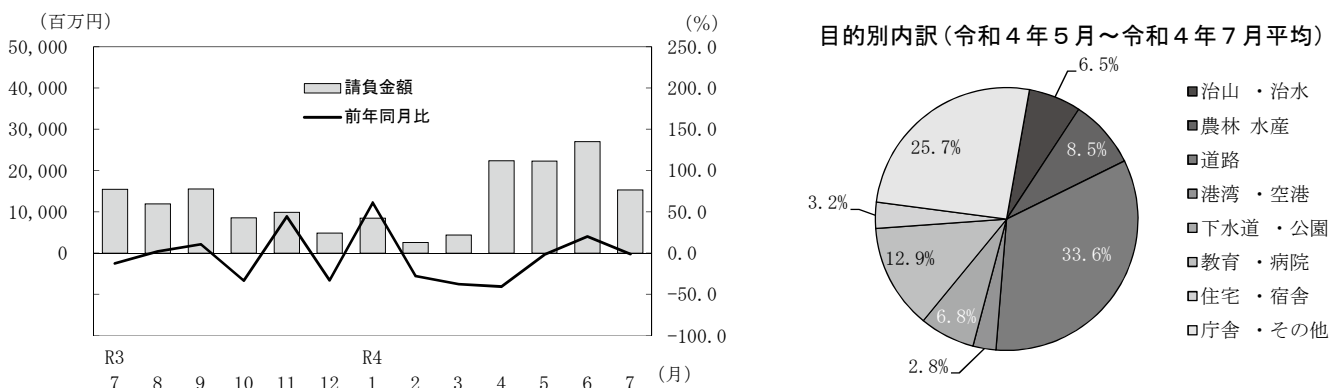
(2) 新設住宅着工戸数



・令和4年7月の新設住宅着工戸数は2ヶ月ぶりに前年を上回った(1.3%)。

資料出所：国土交通省

(3) 公共工事請負額

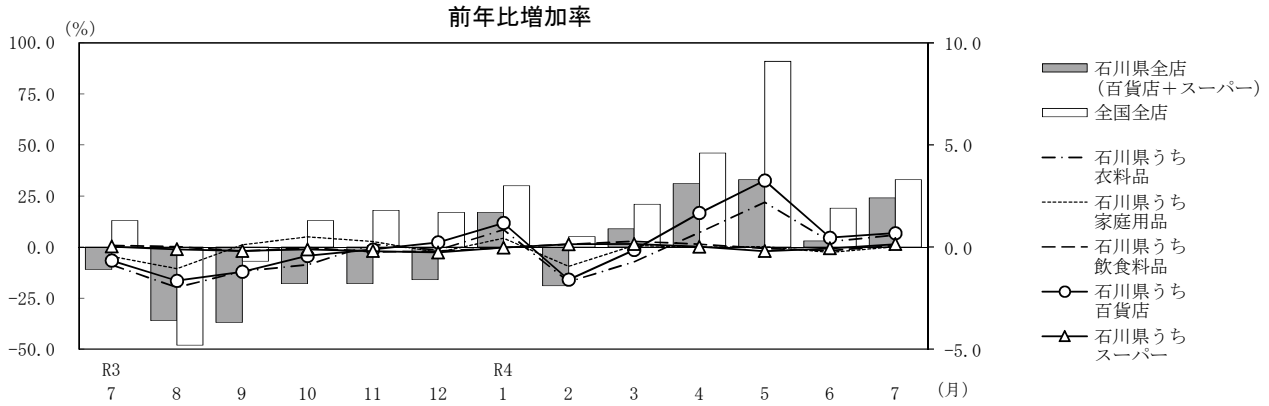


・前払金保証対象となった工事で見ると令和4年7月の公共工事請負金額は2ヶ月ぶりに前年を下回った(△1.2%)。

資料出所：東日本建設業保証(株)

2 経済指標

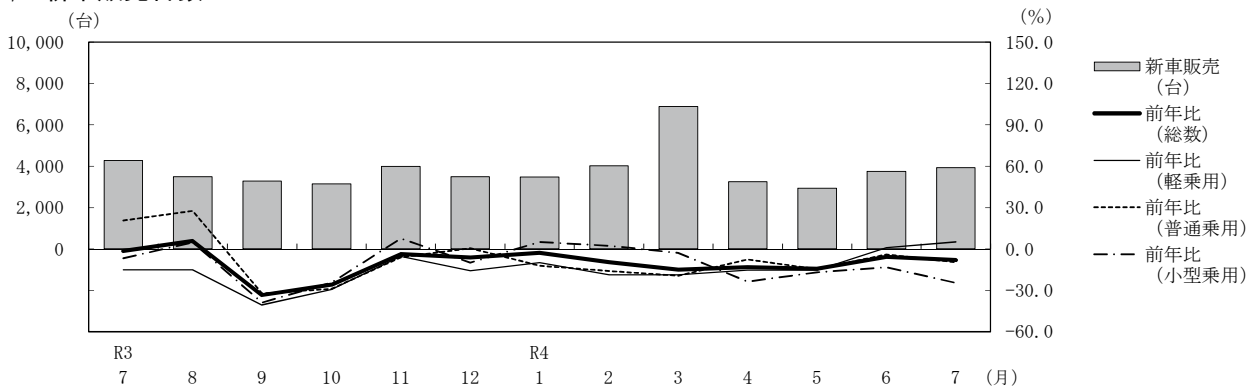
(4) 百貨店・スーパー売上高



・令和4年7月の百貨店・スーパー売上高は5ヶ月連続で前年を上回った(2.4%)。

資料出所：経済産業省

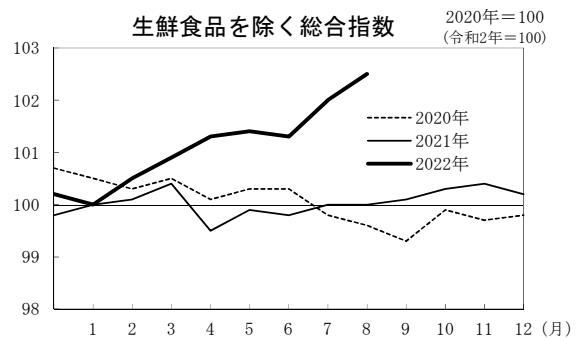
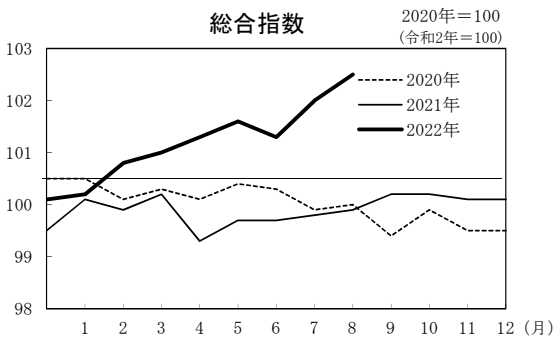
(5) 新車販売台数



・令和4年7月の新車販売台数は11ヶ月連続で前年を下回った(△8.1%)。

資料出所：石川県自動車販売店協会

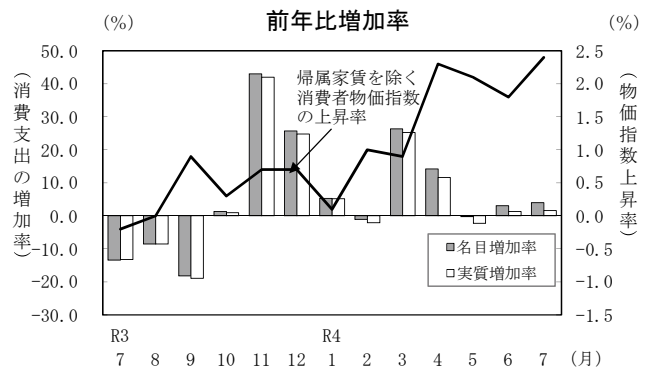
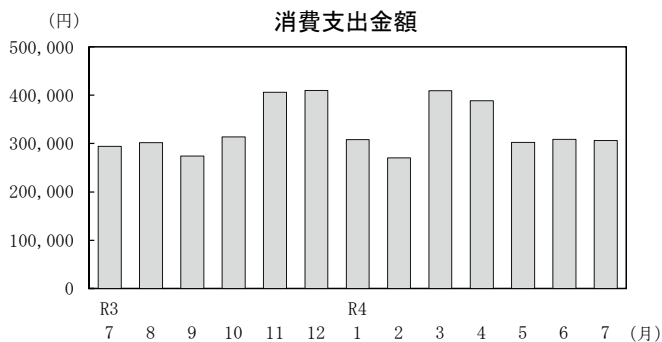
(6) 消費者物価指数(金沢市)



・令和4年8月の総合指数は12ヶ月連続で前年を上回った。生鮮食品を除く総合指数は7ヶ月連続で前年を上回った。

資料出所：石川県統計情報室

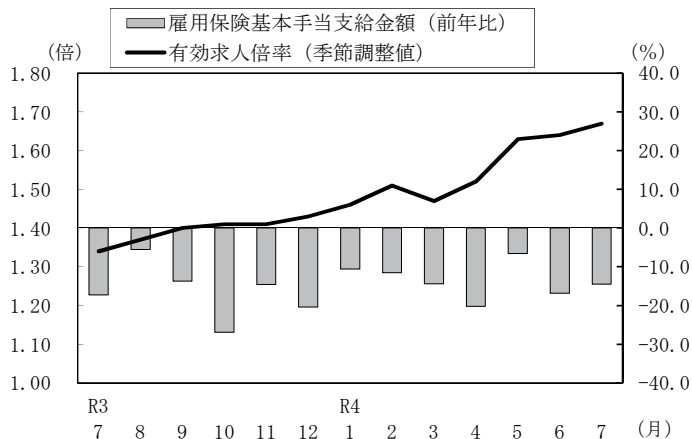
(7) 家計消費支出(金沢市・二人以上の勤労者世帯)



・令和4年7月の金沢市勤労者世帯の消費支出は2ヶ月連続で前年を上回った(名目4.0%)。

資料出所：総務省統計局

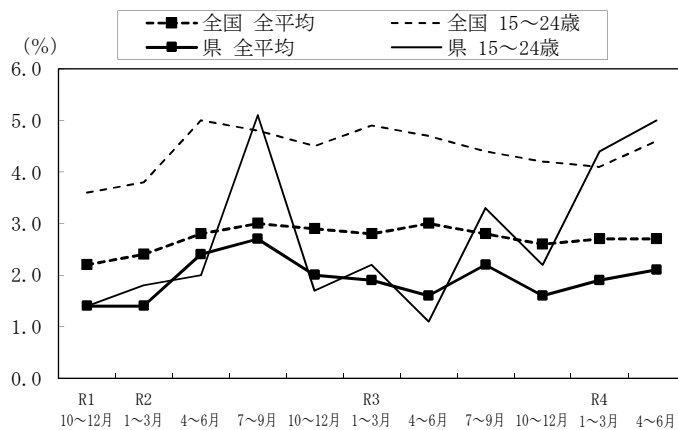
(8) 有効求人倍率及び雇用保険給付



・令和4年7月の有効求人倍率(季節調整値)は1.67倍となり、4ヶ月連続で上昇した。

資料出所：石川労働局

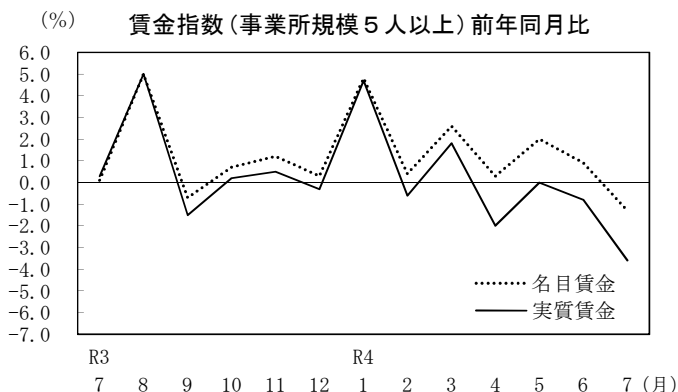
(9) 完全失業率



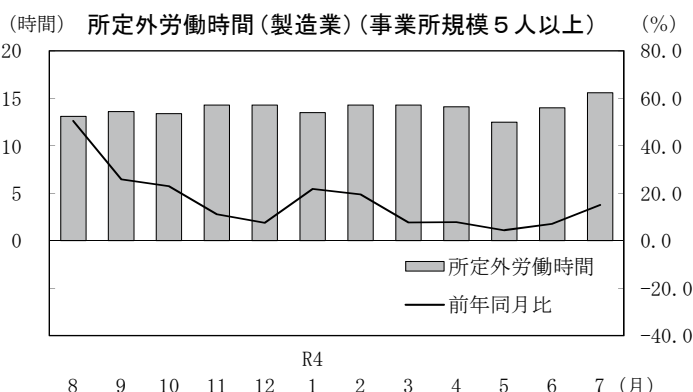
・令和4年4～6月平均の完全失業率(原数値)は2.1%となり、前年同期に比べ上昇した。

資料出所：石川県統計情報室

(10) 賃金及び労働時間



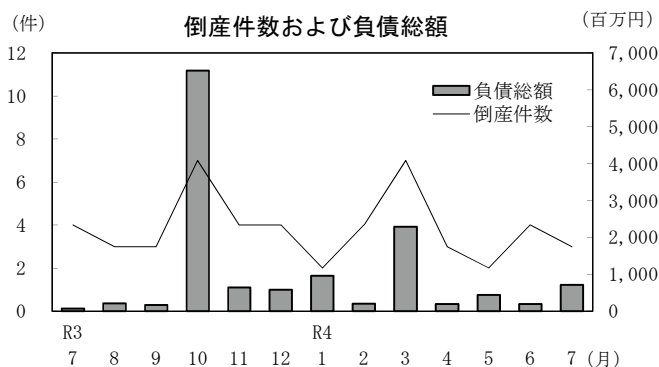
・物価の変動を反映した実質賃金(令和4年7月)は、2ヶ月連続で前年を下回った(△3.7%)。



・製造業の所定外労働時間(令和4年7月)は17ヶ月連続で前年を上回った(15.0%)。

資料出所：石川県統計情報室

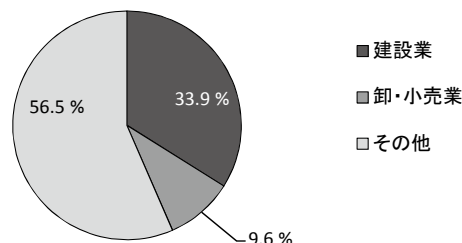
(11) 企業倒産状況



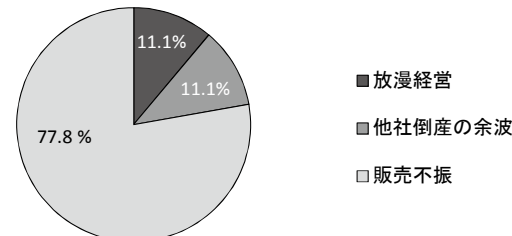
・令和4年7月の企業倒産は、負債総額が前年同期を上回った。

※内訳は負債総額ベースで作成
資料出所：(株)東京商工リサーチ金沢支店

業種別内訳(令和4年5月～令和4年7月平均)



原因別内訳(令和4年5月～令和4年7月平均)



2 景気動向指数 [平成29年1月～令和4年6月]

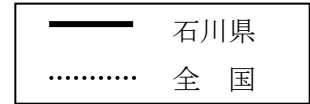
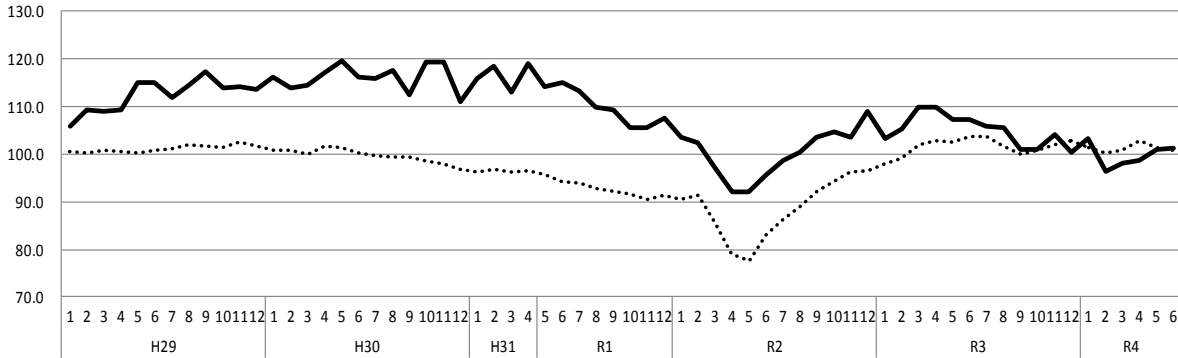


図1 CI 先行指数

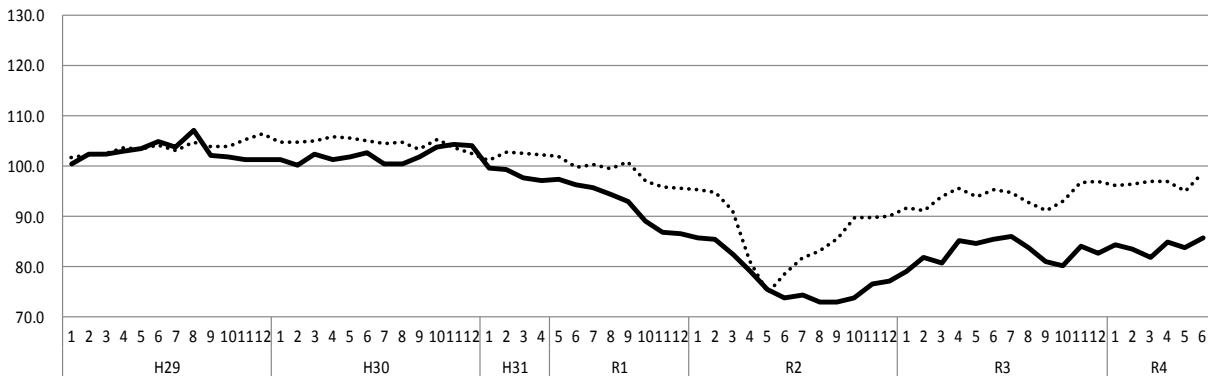
(H27=100)



- ・令和4年6月のCI先行指数は、101.2となった。
前月と比較して0.4ポイント上昇し、4か月連続の上昇となった。

図2 CI 一致指数

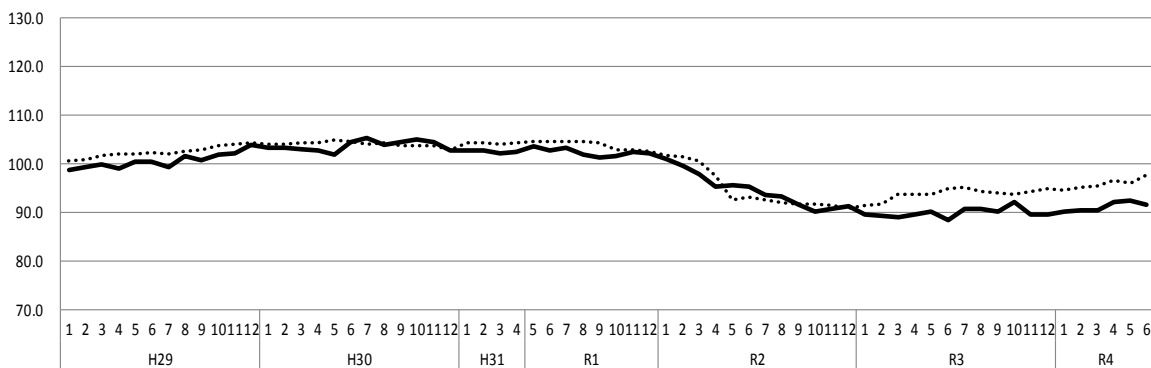
(H27=100)



- ・令和4年6月のCI一致指数は、85.6となった。
前月と比較して1.6ポイント上昇し、2か月ぶりの上昇となった。

図3 CI 遅行指数

(H27=100)



- ・令和4年6月のCI遅行指数は、91.5となった。
前月と比較して0.7ポイント下降し、6か月ぶりの下降となった。

石川県C I 採用系列の寄与度

			令和4年					
			1月	2月	3月	4月	5月	6月
先行指数			103.3	96.4	98.0	98.7	100.8	101.2
前月差(ポイント)			3.0	-6.9	1.6	0.7	2.1	0.4
L1	新設住宅着工戸数	前月比伸び率(%)	-5.3	5.3	-2.8	-19.7	56.0	-45.4
寄与度		-0.30	0.33	-0.16	-1.33	2.75	-2.74	
L2	所定外労働時間 (30人以上、製造業)	前月比伸び率(%)	14.0	-8.6	2.0	2.0	4.5	4.9
寄与度		2.74	-2.60	0.56	0.55	1.26	1.34	
L3	東証株価指数	前月差	-4.9	-5.8	-3.5	1.2	0.5	-1.4
寄与度		-0.78	-0.88	-0.49	0.25	0.15	-0.13	
L4	新車新規登録数	前月比伸び率(%)	-0.1	-5.8	0.3	5.8	-8.5	6.1
寄与度		-0.06	-1.31	0.04	1.19	-1.94	1.31	
L5	新規求人数(一般)	前月比伸び率(%)	4.0	-12.4	6.2	6.4	3.2	3.6
寄与度		0.73	-2.45	1.10	1.14	0.59	0.66	
L6	銀行貸出残高	前月差	0.6	0.2	0.5	-0.6	-0.3	0.1
寄与度		0.87	0.28	0.72	-0.86	-0.41	0.21	
一致指数トレンド成分			▲ 0.18	▲ 0.24	▲ 0.25	▲ 0.21	▲ 0.25	▲ 0.25
一致指数			84.2	83.5	81.7	84.8	83.8	85.6
前月差(ポイント)			1.5	-0.7	-1.8	3.1	-1.0	1.6
C1	有効求人倍率	前月差	0.03	0.05	-0.04	0.05	0.11	0.01
寄与度		0.44	0.73	-0.55	0.73	0.81	0.15	
C2	業況判断DI (北陸、全産業)	前月差	-1.7	0.0	-3.3	1.0	0.0	2.0
寄与度		-0.24	0.00	-0.47	0.14	0.00	0.29	
C3	鉱工業生産指数(総合)	前月比伸び率(%)	11.8	-1.5	-7.0	3.3	-7.1	2.5
寄与度		0.80	-0.17	-0.76	0.34	-0.78	0.27	
C4	鉱工業生産指数(機械)	前月比伸び率(%)	14.8	-8.1	2.1	7.1	-14.6	1.5
寄与度		0.78	-0.54	0.10	0.40	-0.83	0.07	
C5	鉱工業出荷指数(総合)	前月比伸び率(%)	2.6	7.8	-11.4	9.5	-11.2	3.1
寄与度		0.23	0.69	-0.79	0.79	-0.81	0.28	
C6	百貨店・スーパー販売額 (実質値)	前月差	3.8	-4.3	2.8	1.0	0.3	-2.6
寄与度		0.35	-0.41	0.27	0.09	0.03	-0.26	
C7	温泉旅館宿泊客数	前月比伸び率(%)	-16.2	-46.7	105.2	36.2	27.6	12.3
寄与度		-0.80	-0.80	0.78	0.79	0.80	0.81	
C8	単位労働コスト (30人以上、製造業)(逆)	前月比伸び率(%)	0.2	2.0	4.3	1.6	2.3	-1.4
寄与度		-0.02	-0.19	-0.39	-0.15	-0.22	0.13	
遅行指数			90.1	90.3	90.3	92.1	92.2	91.5
前月差(ポイント)			0.6	0.2	0.0	1.8	1.1	-0.7
LG1	消費者物価指数 (金沢市総合)	前月差	-0.50	0.80	-0.10	1.22	-0.11	-0.30
寄与度		-0.47	0.78	-0.10	1.08	-0.10	-0.30	
LG2	雇用指数 (30人以上、調査産業計)	前月差	8.99	-0.10	0.88	-0.05	-0.73	-0.22
寄与度		1.10	-0.07	0.88	-0.05	-0.71	-0.19	
LG3	賃金指数 (30人以上、調査産業計)(実質)	前月差	1.6	-0.9	-0.5	-1.6	0.7	1.3
寄与度		0.83	-0.48	-0.25	-0.88	0.38	0.70	
LG4	法人事業税 (含地方法人特別税)	前月比伸び率(%)	-12.1	12.9	-32.6	46.0	-1.0	-16.0
寄与度		-0.51	0.47	-1.07	1.08	-0.05	-0.70	
LG5	雇用保険受給者数(逆)	前月比伸び率(%)	0.8	-0.7	-1.1	0.1	-4.8	0.7
寄与度		-0.13	0.15	0.21	0.00	0.92	-0.12	
LG6	営業倉庫在庫高	前月比伸び率(%)	0.2	-2.1	3.4	4.2	0.1	0.6
寄与度		-0.02	-0.46	0.58	0.73	-0.03	0.06	
一致指数トレンド成分			▲ 0.16	▲ 0.21	▲ 0.24	▲ 0.19	▲ 0.23	▲ 0.23

※ (逆)は景気と逆サイクルの系列

(参考) 全国景気動向指数 H27=100 (令和4年9月27日公表 内閣府経済社会総合研究所)

CI先行指数		101.3	100.2	100.7	102.3	100.7	100.3
	前月差(ポイント)	-1.5	-1.1	0.5	1.6	-1.6	-0.4
CI一致指数		96.3	96.4	97.0	97.1	95.9	99.2
	前月差(ポイント)	-0.7	0.1	0.6	0.1	-1.2	3.3
CI遅行指数		94.4	95.1	95.2	96.3	95.8	97.6
	前月差(ポイント)	-0.4	0.7	0.1	1.1	-0.5	1.8

※ 内閣府が採用している系列の内容は、石川県のものとは若干異なる。