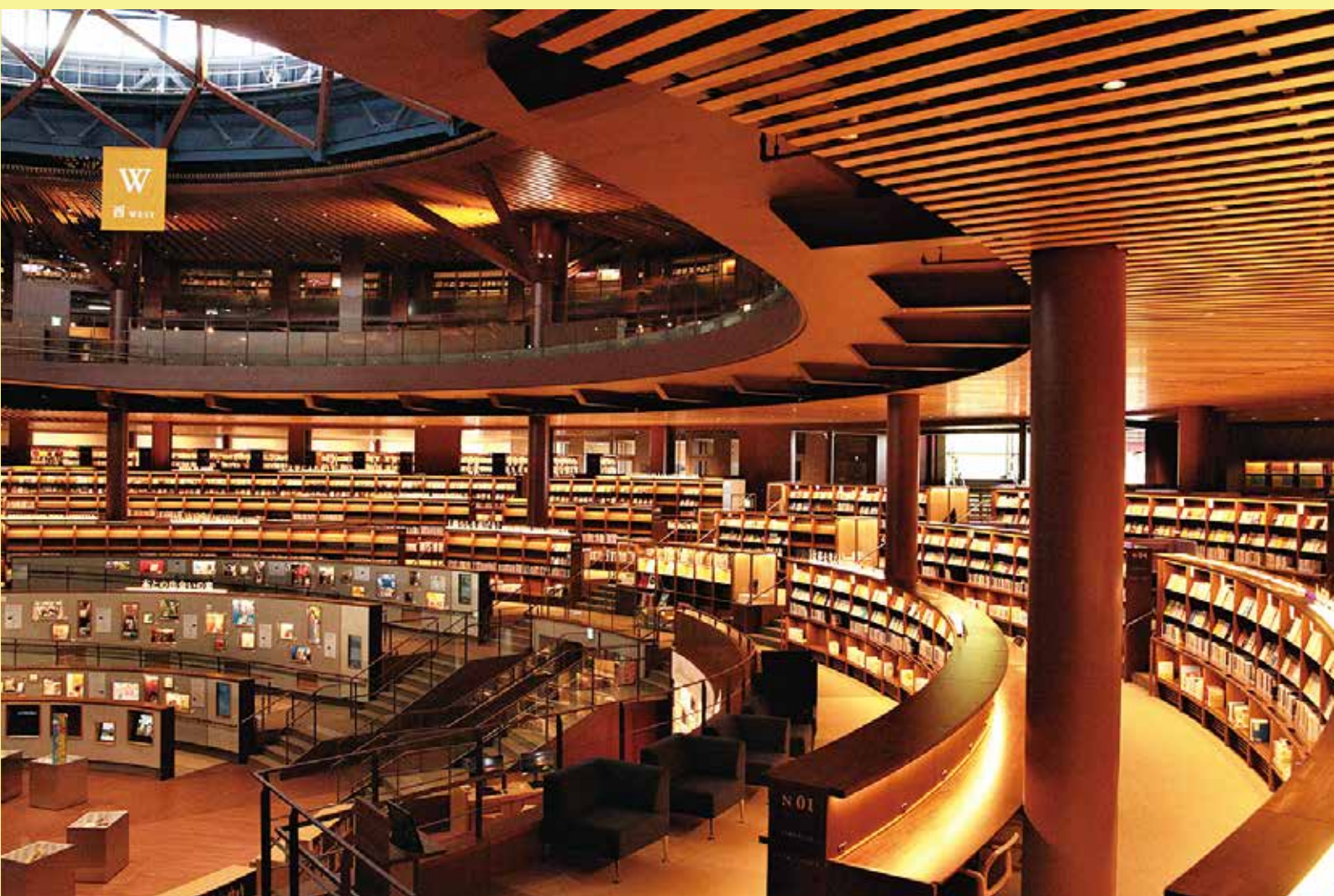


季報 いしかわの統計

■No.165. ■2022.10



石川県統計情報室

目 次

I グラフでみる石川県の経済指標

- 1 主要経済指標 1
- 2 景気動向指標
〔平成29年1月～令和4年6月〕 4

II 主要指標

- 1 石 川 県 6
- 1 全 国 6

III 統計資料

< 人 口 >

- 1 市町別人口と世帯
(令和4年9月1日現在) 10
- 2 石川県の人口動態 11

< 労 働 >

- 3 一般職業紹介状況
(新規卒業を除き、パートを含む) 11
- 4 雇用保険給付状況 11
- 5 賃金指数(名目・実質) 12
- 6 雇用指数 12
- 7 1人平均月間現金給与額 13

< 生 産 >

- 8 業種別生産・出荷・在庫指数 14・15

< 農 業 ・ 水 産 業 >

- 9 農業・水産業の状況 16

< 気 象 >

- 10 気象 16

< 電 力 >

- 11 電力需給状況 16

< 物 価 >

- 12 金沢市消費者物価指数 17
- 13 主要品目の小売価格(金沢市) 17

< 家 計 >

- 14 1世帯1か月の平均収入と支出
(金沢市・二人以上の勤労者世帯) .. 18

< 建 設 >

- 15 建築着工住宅 19
- 16 構造別着工建築物 19
- 17 公共工事請負高 19

< 商 業 ・ 金 融 >

- 18 百貨店・スーパー売上高 20・21
- 19 金融機関業態別預金・貸出残高 20
- 20 手形交換状況 21
- 21 信用保証協会保証状況 21
- 22 企業倒産状況 21

< 運 輸 >

- 23 有料道路利用状況 22
- 24 自動車保有台数 22
- 25 港別輸移出入状況 22
- 26 地域別観光客数 23
- 27 旅券発行件数 23

< 社 会 >

- 28 交通事故の状況 23
- 29 刑法犯認知・検挙件数 24
- 30 火災発生状況 24

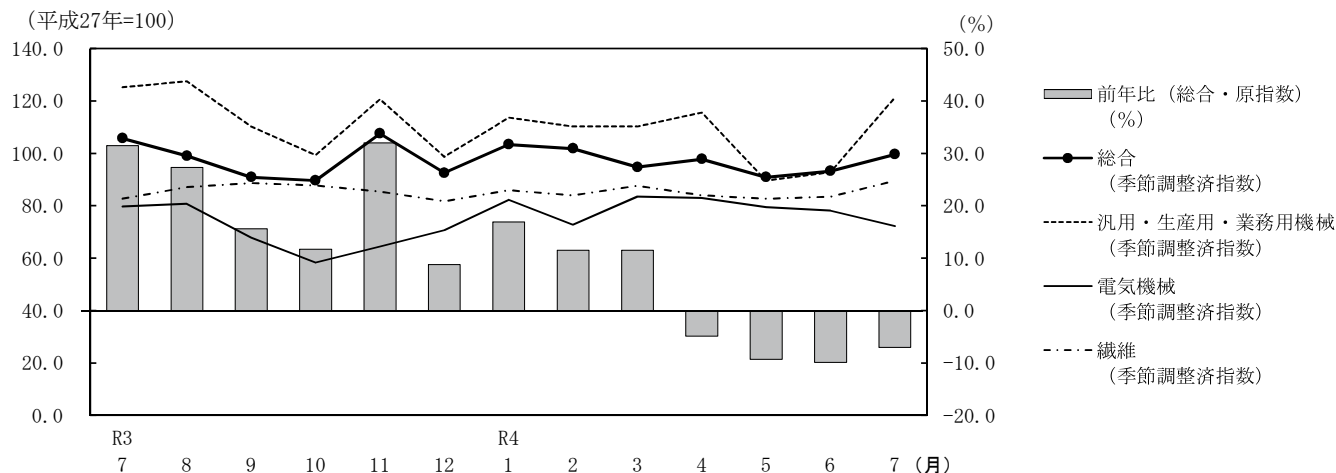
※ 統計表中の符号の用法は次のとおりです。

「-」該当なし 「r」訂正・改正数値 「0」単位未満 「p」速報数値
「…」不詳 「△」減少を示す 「x」秘匿扱いのもの

I グラフでみる石川県の経済指標

1 主要経済指標

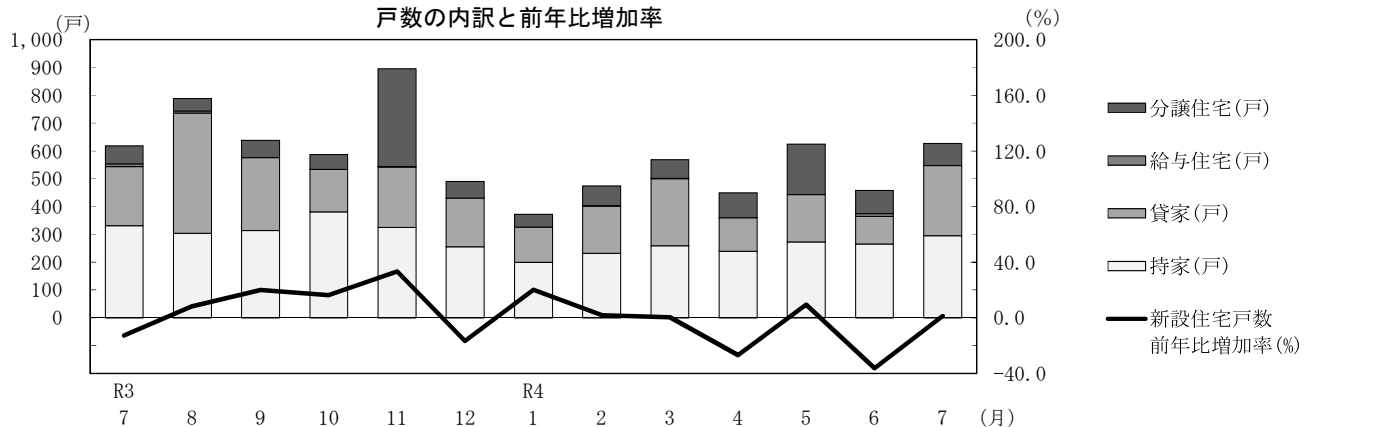
(1) 鉱工業生産指数



・令和4年7月の鉱工業生産指数(総合)は、前月比(季節調整済指数)は2ヶ月連続で上昇し(6.9%)、前年比(原指数)では4ヶ月連続で前年を下回った(△7.0%)。

資料出所：石川県統計情報室

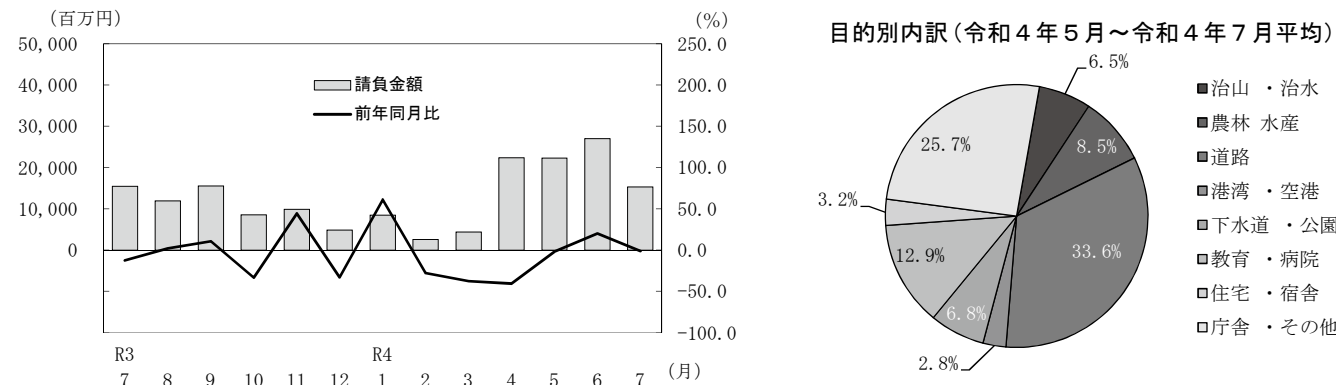
(2) 新設住宅着工戸数



・令和4年7月の新設住宅着工戸数は2ヶ月ぶりに前年を上回った(1.3%)。

資料出所：国土交通省

(3) 公共工事請負額

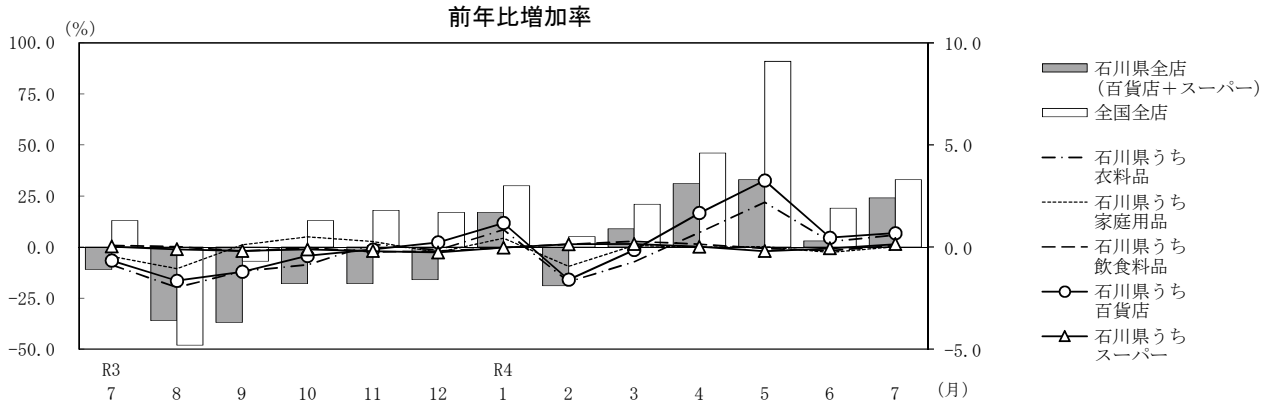


・前払金保証対象となった工事で見ると令和4年7月の公共工事請負金額は2ヶ月ぶりに前年を下回った(△1.2%)。

資料出所：東日本建設業保証(株)

2 経済指標

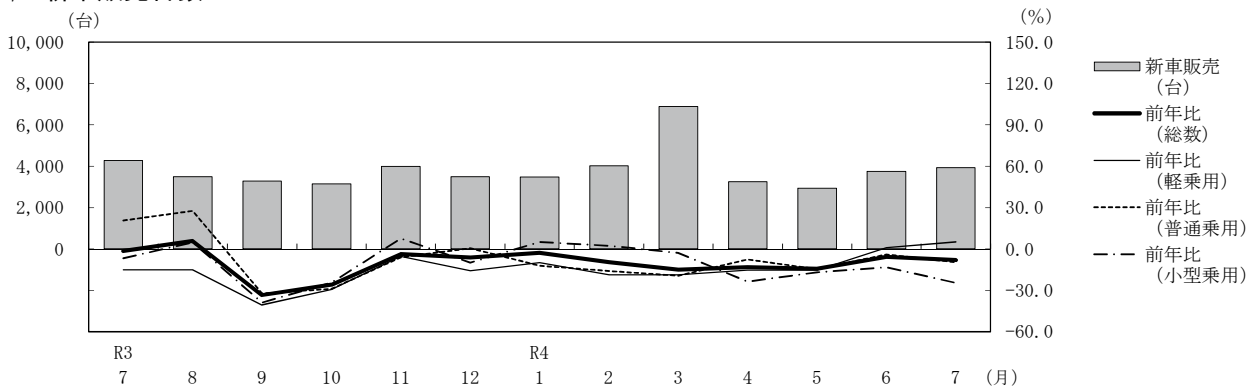
(4) 百貨店・スーパー売上高



・令和4年7月の百貨店・スーパー売上高は5ヶ月連続で前年を上回った(2.4%)。

資料出所：経済産業省

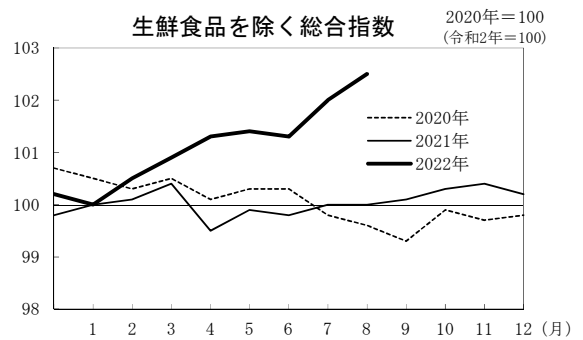
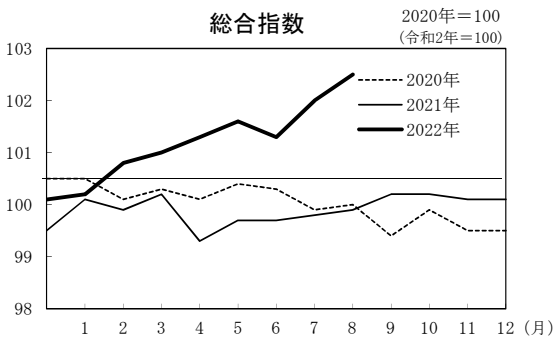
(5) 新車販売台数



・令和4年7月の新車販売台数は11ヶ月連続で前年を下回った(△8.1%)。

資料出所：石川県自動車販売店協会

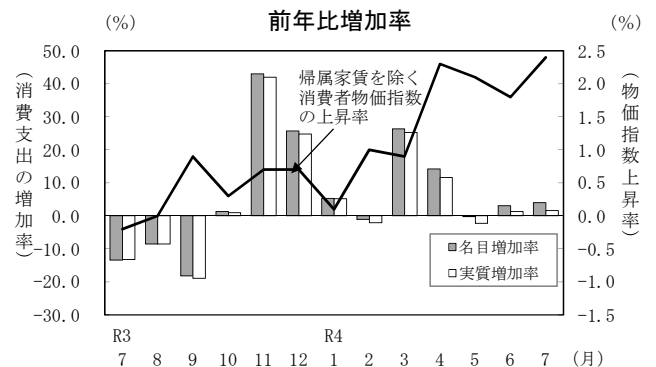
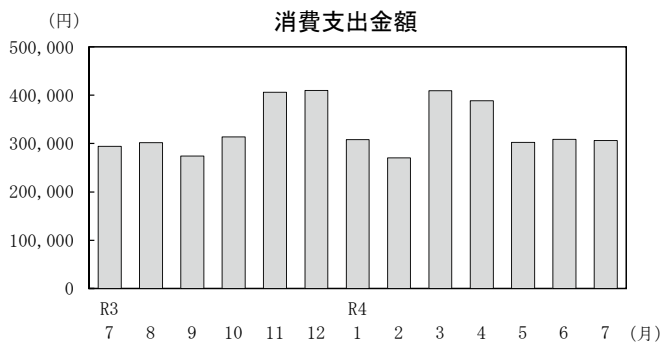
(6) 消費者物価指数(金沢市)



・令和4年8月の総合指数は12ヶ月連続で前年を上回った。生鮮食品を除く総合指数は7ヶ月連続で前年を上回った。

資料出所：石川県統計情報室

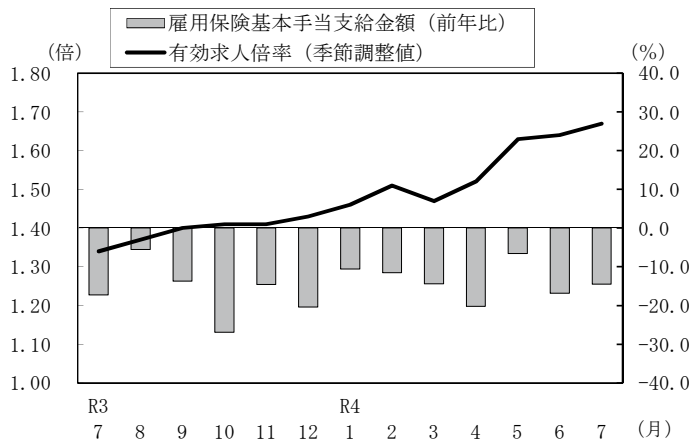
(7) 家計消費支出(金沢市・二人以上の勤労者世帯)



・令和4年7月の金沢市勤労者世帯の消費支出は2ヶ月連続で前年を上回った(名目4.0%)。

資料出所：総務省統計局

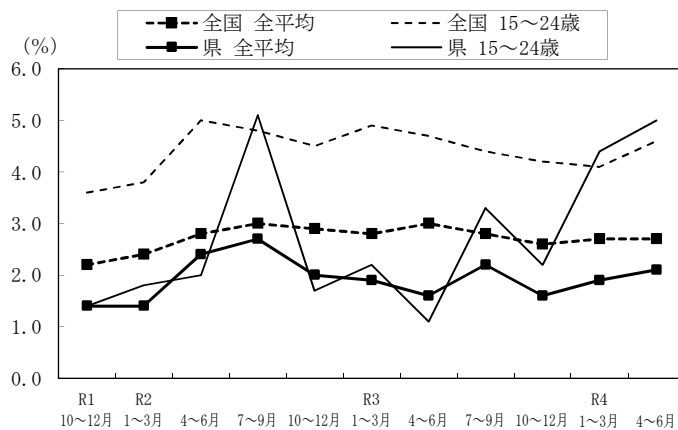
(8) 有効求人倍率及び雇用保険給付



・令和4年7月の有効求人倍率(季節調整値)は1.67倍となり、4ヶ月連続で上昇した。

資料出所：石川労働局

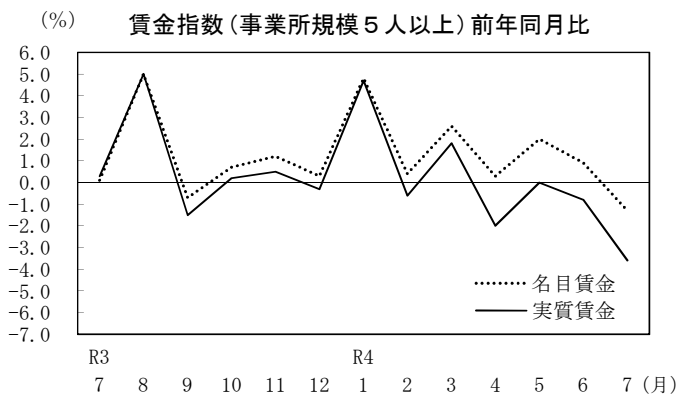
(9) 完全失業率



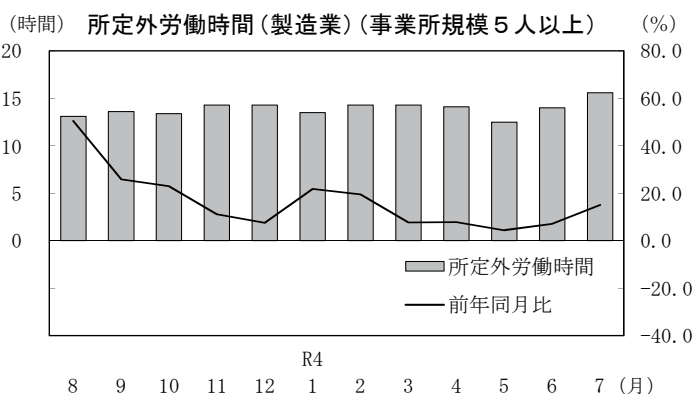
・令和4年4～6月平均の完全失業率(原数値)は2.1%となり、前年同期に比べ上昇した。

資料出所：石川県統計情報室

(10) 賃金及び労働時間



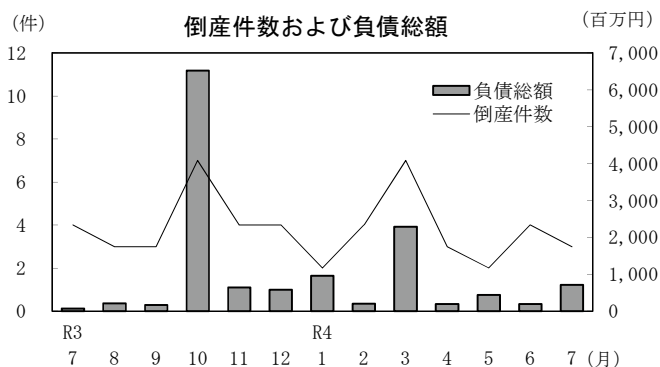
・物価の変動を反映した実質賃金(令和4年7月)は、2ヶ月連続で前年を下回った(△3.7%)。



・製造業の所定外労働時間(令和4年7月)は17ヶ月連続で前年を上回った(15.0%)。

資料出所：石川県統計情報室

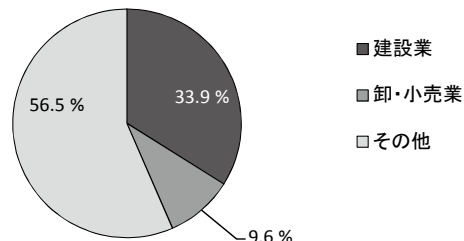
(11) 企業倒産状況



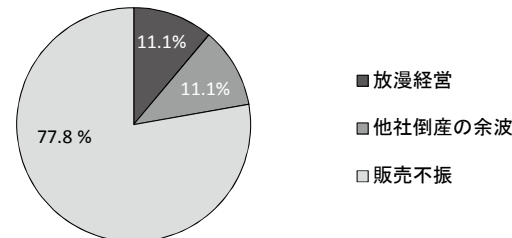
・令和4年7月の企業倒産は、負債総額が前年同期を上回った。

※内訳は負債総額ベースで作成
資料出所：(株)東京商工リサーチ金沢支店

業種別内訳(令和4年5月～令和4年7月平均)



原因別内訳(令和4年5月～令和4年7月平均)



2 景気動向指数 [平成29年1月～令和4年6月]

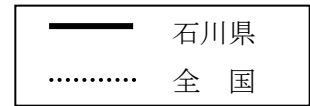
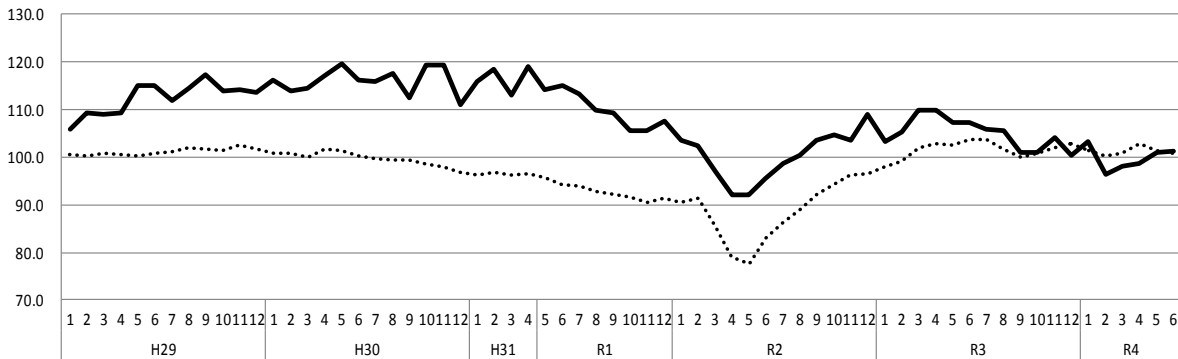


図1 CI 先行指数

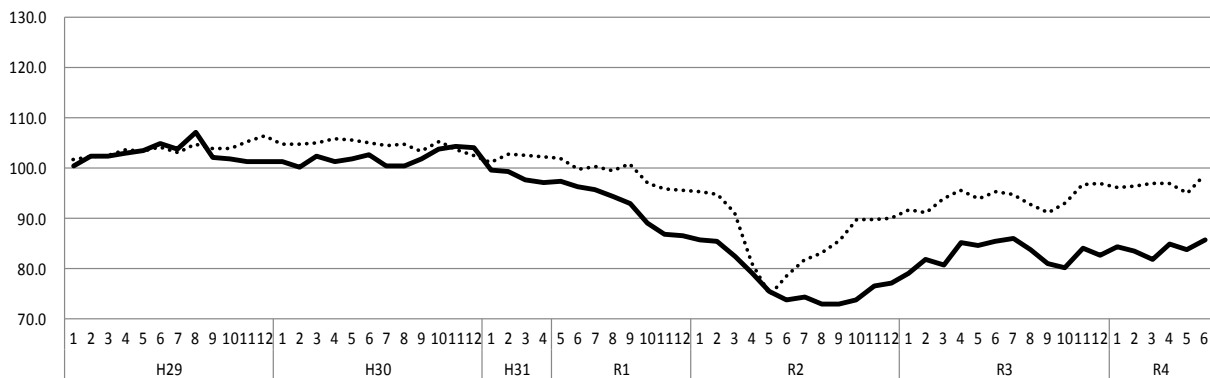
(H27=100)



- ・令和4年6月のCI先行指数は、101.2となった。
前月と比較して0.4ポイント上昇し、4か月連続の上昇となった。

図2 CI 一致指数

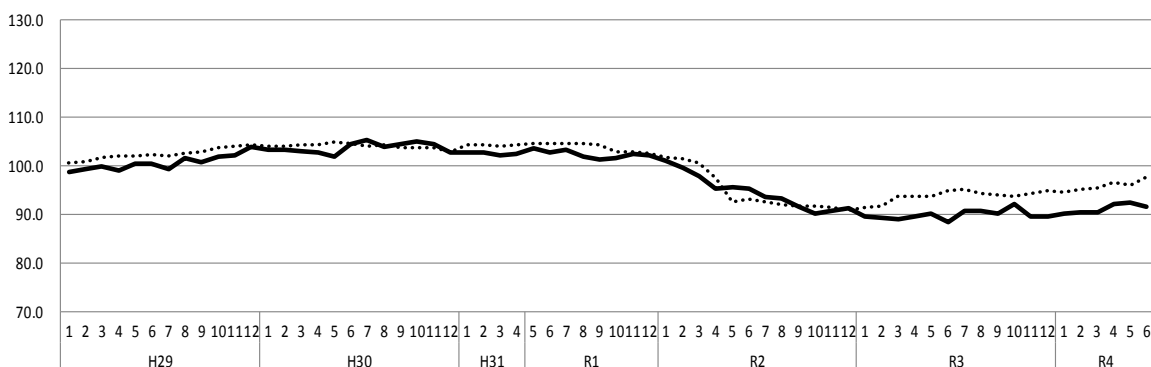
(H27=100)



- ・令和4年6月のCI一致指数は、85.6となった。
前月と比較して1.6ポイント上昇し、2か月ぶりの上昇となった。

図3 CI 遅行指数

(H27=100)



- ・令和4年6月のCI遅行指数は、91.5となった。
前月と比較して0.7ポイント下降し、6か月ぶりの下降となった。

石川県C I 採用系列の寄与度

			令和4年					
			1月	2月	3月	4月	5月	6月
先行指数			103.3	96.4	98.0	98.7	100.8	101.2
前月差(ポイント)			3.0	-6.9	1.6	0.7	2.1	0.4
L1	新設住宅着工戸数	前月比伸び率(%) 寄与度	-5.3 -0.30	5.3 0.33	-2.8 -0.16	-19.7 -1.33	56.0 2.75	-45.4 -2.74
L2	所定外労働時間 (30人以上、製造業)	前月比伸び率(%) 寄与度	14.0 2.74	-8.6 -2.60	2.0 0.56	2.0 0.55	4.5 1.26	4.9 1.34
L3	東証株価指数	前月差 寄与度	-4.9 -0.78	-5.8 -0.88	-3.5 -0.49	1.2 0.25	0.5 0.15	-1.4 -0.13
L4	新車新規登録数	前月比伸び率(%) 寄与度	-0.1 -0.06	-5.8 -1.31	0.3 0.04	5.8 1.19	-8.5 -1.94	6.1 1.31
L5	新規求人数(一般)	前月比伸び率(%) 寄与度	4.0 0.73	-12.4 -2.45	6.2 1.10	6.4 1.14	3.2 0.59	3.6 0.66
L6	銀行貸出残高	前月差 寄与度	0.6 0.87	0.2 0.28	0.5 0.72	-0.6 -0.86	-0.3 -0.41	0.1 0.21
一致指数トレンド成分			▲ 0.18	▲ 0.24	▲ 0.25	▲ 0.21	▲ 0.25	▲ 0.25
一致指数			84.2	83.5	81.7	84.8	83.8	85.6
前月差(ポイント)			1.5	-0.7	-1.8	3.1	-1.0	1.6
C1	有効求人倍率	前月差 寄与度	0.03 0.44	0.05 0.73	-0.04 -0.55	0.05 0.73	0.11 0.81	0.01 0.15
C2	業況判断DI (北陸、全産業)	前月差 寄与度	-1.7 -0.24	0.0 0.00	-3.3 -0.47	1.0 0.14	0.0 0.00	2.0 0.29
C3	鉱工業生産指数(総合)	前月比伸び率(%) 寄与度	11.8 0.80	-1.5 -0.17	-7.0 -0.76	3.3 0.34	-7.1 -0.78	2.5 0.27
C4	鉱工業生産指数(機械)	前月比伸び率(%) 寄与度	14.8 0.78	-8.1 -0.54	2.1 0.10	7.1 0.40	-14.6 -0.83	1.5 0.07
C5	鉱工業出荷指数(総合)	前月比伸び率(%) 寄与度	2.6 0.23	7.8 0.69	-11.4 -0.79	9.5 0.79	-11.2 -0.81	3.1 0.28
C6	百貨店・スーパー販売額 (実質値)	前月差 寄与度	3.8 0.35	-4.3 -0.41	2.8 0.27	1.0 0.09	0.3 0.03	-2.6 -0.26
C7	温泉旅館宿泊客数	前月比伸び率(%) 寄与度	-16.2 -0.80	-46.7 -0.80	105.2 0.78	36.2 0.79	27.6 0.80	12.3 0.81
C8	単位労働コスト (30人以上、製造業)(逆)	前月比伸び率(%) 寄与度	0.2 -0.02	2.0 -0.19	4.3 -0.39	1.6 -0.15	2.3 -0.22	-1.4 0.13
遅行指数			90.1	90.3	90.3	92.1	92.2	91.5
前月差(ポイント)			0.6	0.2	0.0	1.8	1.1	-0.7
LG1	消費者物価指数 (金沢市総合)	前月差 寄与度	-0.50 -0.47	0.80 0.78	-0.10 -0.10	1.22 1.08	-0.11 -0.10	-0.30 -0.30
LG2	雇用指数 (30人以上、調査産業計)	前月差 寄与度	8.99 1.10	-0.10 -0.07	0.88 0.88	-0.05 -0.05	-0.73 -0.71	-0.22 -0.19
LG3	賃金指数 (30人以上、調査産業計)(実質)	前月差 寄与度	1.6 0.83	-0.9 -0.48	-0.5 -0.25	-1.6 -0.88	0.7 0.38	1.3 0.70
LG4	法人事業税 (含地方法人特別税)	前月比伸び率(%) 寄与度	-12.1 -0.51	12.9 0.47	-32.6 -1.07	46.0 1.08	-1.0 -0.05	-16.0 -0.70
LG5	雇用保険受給者数(逆)	前月比伸び率(%) 寄与度	0.8 -0.13	-0.7 0.15	-1.1 0.21	0.1 0.00	-4.8 0.92	0.7 -0.12
LG6	営業倉庫在庫高	前月比伸び率(%) 寄与度	0.2 -0.02	-2.1 -0.46	3.4 0.58	4.2 0.73	0.1 -0.03	0.6 0.06
一致指数トレンド成分			▲ 0.16	▲ 0.21	▲ 0.24	▲ 0.19	▲ 0.23	▲ 0.23

※ (逆)は景気と逆サイクルの系列

(参考) 全国景気動向指数 H27=100 (令和4年9月27日公表 内閣府経済社会総合研究所)

CI先行指数		101.3	100.2	100.7	102.3	100.7	100.3
	前月差(ポイント)	-1.5	-1.1	0.5	1.6	-1.6	-0.4
CI一致指数		96.3	96.4	97.0	97.1	95.9	99.2
	前月差(ポイント)	-0.7	0.1	0.6	0.1	-1.2	3.3
CI遅行指数		94.4	95.1	95.2	96.3	95.8	97.6
	前月差(ポイント)	-0.4	0.7	0.1	1.1	-0.5	1.8

※ 内閣府が採用している系列の内容は、石川県のものとは若干異なる。

6 指標

■ II 主要指標

1 石

年 月	人 口 (推計)		賃 金 (事業所規模5人以上)						所定外労働時間 (製 造 業) (事業所規模5人以上)	
	人口総数 (注1)	総世帯数 (注1)	月間現金 給与総額 円	うちきまって 支給する 給 与 円	名目賃金指数		実質賃金指数		注3	前 年 (同月) 比
					前 年 (同月) 比	前 年 (同月) 比	前 年 (同月) 比	前 年 (同月) 比		
平成 29 年	1,148,394	460,843	309,637	255,923	104.6	△ 0.1	106.0	△ 0.7	15.1	14.8
30	1,144,385	464,073	300,491	249,812	101.4	△ 3.0	101.5	△ 4.1	16.3	7.6
令和 元 年	1,139,075	467,363	297,927	248,453	100.5	△ 0.8	100.3	△ 1.1	15.5	△ 4.8
2	1,132,526	469,910	296,321	246,857	100.0	△ 0.6	100.0	△ 0.4	10.6	△ 31.5
3	1,125,146	471,543	295,712	245,395	99.9	△ 0.1	100.0	0.0	13.1	23.0
令和 3 年 7 月	1,126,543	471,750	362,749	249,214	122.5	0.1	122.9	0.3	13.6	58.2
8	1,126,154	471,818	265,877	246,987	89.8	5.0	89.9	5.0	13.1	50.5
9	1,125,667	471,739	250,132	246,468	84.5	△ 0.7	84.4	△ 1.5	13.6	25.9
10	1,125,146	471,543	251,599	248,923	85.0	0.7	84.8	0.2	13.4	23.0
11	1,124,589	471,426	257,114	248,530	86.8	1.2	86.7	0.5	14.3	16.3
12	1,124,060	471,322	519,322	251,177	175.4	0.3	175.4	△ 0.3	14.3	7.5
令和 4 年 1 月	1,123,149	470,933	264,972	244,552	89.5	4.8	89.4	4.7	13.5	21.9
2	1,122,263	470,695	248,140	245,020	83.8	0.4	83.1	△ 0.6	14.3	19.5
3	1,121,036	470,110	257,999	246,437	87.1	2.6	86.2	1.8	14.3	7.7
4	1,118,405	470,331	255,141	249,408	86.2	0.3	84.9	△ 2.0	14.1	7.9
5	1,118,941	471,990	252,505	246,802	85.3	2.0	83.9	0.0	12.5	4.4
6	1,119,367	473,058	392,154	250,827	132.5	0.9	130.7	△ 0.8	14.0	7.1
7	1,119,217	473,409	357,960	246,067	120.9	△ 1.3	118.4	△ 3.7	15.6	15.0
基 準 単 位	各年10月1日、各月1日		1人月間平均		令和2年=100				1人月間平均	
関 連 ペ ー ジ	11		12, 13							
資 料 出 所	統計情報室		統計情報室						統計情報室	

2 全

年 月	人 口 (推計)		賃 金 (事業所規模5人以上)						所定外労働時間 (製 造 業) (事業所規模5人以上)	
	人口総数 (注1)	総世帯数 (注1)	月間現金 給与総額 円	うちきまって 支給する 給 与 円	名目賃金指数		実質賃金指数		注3	前 年 (同月) 比
					前 年 (同月) 比	前 年 (同月) 比	前 年 (同月) 比	前 年 (同月) 比		
平成 29 年	126,919	...	319,453	262,407	100.2	0.4	101.9	△ 0.2	16.2	3.2
30	126,749	...	323,547	264,570	101.6	1.4	102.1	0.2	16.4	1.2
令和 元 年	126,555	...	322,552	264,180	101.2	△ 0.4	101.2	-1.0	15.1	△ 7.9
2	126,146	...	318,405	262,325	100.0	△ 1.2	100.0	-1.2	11.9	△ 21.2
3	125,502	...	319,461	263,739	100.3	0.3	100.6	0.6	13.6	14.3
令和 3 年 7 月	125,682	...	371,141	265,027	116.6	0.6	117.1	1.0	14.5	42.2
8	125,633	...	274,671	261,772	86.3	0.6	86.6	1.1	13.4	28.8
9	125,559	...	269,932	263,094	84.8	0.2	84.7	0.0	13.3	14.7
10	125,502	...	271,121	264,902	85.2	0.2	85.3	0.1	13.5	8.0
11	125,443	...	282,749	264,454	88.8	0.8	88.7	0.1	14.5	9.8
12	125,380	...	545,609	264,739	171.4	△ 0.4	171.2	△ 1.3	14.9	9.6
令和 4 年 1 月	125,309	...	274,822	263,571	86.3	1.1	86.0	0.5	13.6	9.7
2	125,194	...	268,898	264,024	84.5	1.2	83.8	0.0	14.9	12.0
3	125,103	...	288,709	267,598	90.7	2.0	89.5	0.6	15.1	9.4
4	125,071	...	282,437	270,840	88.7	1.3	87.1	△ 1.7	14.9	7.2
5	p 125,050	...	277,026	266,086	87.0	1.0	85.2	△ 1.8	12.9	3.6
6	p 124,930	...	451,763	268,411	141.9	2.0	139.0	△ 0.6	13.9	4.1
7	p 124,840	...	376,028	268,185	118.1	1.3	115.0	△ 1.8	14.5	0.3
基 準 単 位	各年10月1日、各月1日		1人月間平均		令和2年=100				1人月間平均	
資 料 出 所	総務省統計局		厚生労働省						厚生労働省	

(注)1 石川県について令和2年値は令和2年国勢調査結果(確定値)、その他は令和2年国勢調査結果を基に算出した推計人口である。
 全国について、令和2年国勢調査結果を基に算出した推計人口である。
 (注)2 平成30年11月分確報から、平成24年以降において東京都の「500人以上規模の事業所」について再集計した値(再集計値)に
 (注)3 所定外労働時間(製造業)の前年(同月)比は指数から計算している。
 (注)4 平成30年1月調査事業所の部分入替えに伴い、指数と前年(同月)比は過去に遡って改訂。過去の公表実数による比較と一致
 (注)5 石川県については令和3年4月以前、全国については令和4年1月以前の数値は年間補正により改訂されている。

川 県

雇用指数 (事業所規模5人以上) <small>注4</small>		有効求人倍率 (新規学卒 除きパー ト含む) 月別は季節調整済	鉱工業生産指数 (鉱工業総合)				家計 (金沢市・二人以上の世帯のうち勤労者世帯1世帯)			
			季節調整済指数		原 指 数		実 収 入	消 費 支 出	平均消費 性 向	エンゲル 係 数
			<small>注5</small>	前月比	<small>注5</small>	前 年 (同月)比				
%	倍	%	%	円	円	%	%			
98.9	0.2	1.89	—	—	108.4	5.8	651,218	366,555	70.8	22.9
98.7	△ 0.2	1.99	—	—	106.5	△ 1.8	665,395	359,877	67.2	21.4
101.0	2.4	1.87	—	—	100.5	△ 5.6	667,194	369,468	69.0	23.2
100.0	△ 1.1	1.22	—	—	82.8	△ 17.6	661,657	316,250	58.2	25.4
97.8	△ 2.1	1.40	—	—	96.2	16.2	693,159	319,454	57.1	26.7
98.1	△ 2.7	1.34	105.7	2.2	102.6	31.5	818,755	294,246	45.3	29.7
98.0	△ 2.8	1.37	99.0	△ 6.3	86.3	27.3	707,812	301,327	54.9	29.2
97.7	△ 3.2	1.40	90.9	△ 8.2	94.1	15.6	528,613	274,052	64.4	31.1
97.9	△ 3.0	1.41	89.6	△ 1.4	94.6	11.7	626,885	313,479	59.3	28.0
97.7	△ 3.2	1.41	107.5	20.0	117.1	32.0	523,302	409,069	96.5	20.9
97.7	△ 3.3	1.43	92.5	△ 14.0	100.4	8.8	1,350,947	409,300	36.7	25.5
100.1	2.1	1.46	103.4	11.8	95.3	16.9	527,205	308,013	71.0	27.9
99.4	1.6	1.51	101.8	△ 1.5	99.5	11.5	622,388	270,263	53.5	28.4
99.3	2.3	1.47	94.7	△ 7.0	107.8	11.5	644,527	409,287	79.3	21.0
100.2	2.1	1.52	97.8	3.3	92.8	△ 4.9	571,741	388,459	85.0	22.3
99.9	2.0	1.63	90.9	△ 7.1	78.9	△ 9.3	577,657	302,144	72.0	29.1
100.1	2.0	1.64	93.2	2.5	97.1	△ 9.9	1,056,275	308,543	35.8	28.8
100.5	2.4	1.67	99.6	6.9	95.4	△ 7.0	750,407	306,084	49.8	30.6
令和2年=100	年度平均		平成27年=100				年平均、1か月当たり			
12	11		14, 15				18			
統計情報室	石川労働局		統 計 情 報 室				総 務 省 統 計 局			

国

雇用指数 (事業所規模5人以上) <small>注2 注4</small>		有効求人倍率 (新規学卒 除きパー ト含む) 月別は季節調整済	鉱工業生産指数 (鉱工業総合)				家計 (二人以上の世帯のうち勤労者世帯1世帯)			
			季節調整済指数		原 指 数		実 収 入	消 費 支 出	平均消費 性 向	エンゲル 係 数
			<small>注5</small>	前月比	<small>注5</small>	前 年 (同月)比				
%	倍	%	%	円	円	%	%			
96.0	2.5	1.54	—	—	103.1	3.1	533,820	313,057	72.1	23.8
97.1	1.1	1.62	—	—	104.2	1.1	558,718	315,314	69.3	24.1
99.0	2.0	1.55	—	—	101.1	△ 3.0	586,149	323,853	67.9	23.9
100.0	1.0	1.10	—	—	90.6	△ 10.4	609,535	305,811	61.3	26.0
101.1	1.2	1.16	—	—	95.7	5.6	605,316	309,469	62.8	25.4
101.5	1.5	1.14	98.1	△ 0.8	100.0	11.1	668,062	302,774	56.2	26.6
101.4	1.3	1.15	96.2	△ 1.9	86.5	8.4	555,009	294,112	65.0	27.5
101.3	1.2	1.15	89.9	△ 6.5	93.0	△ 2.5	481,800	295,779	75.9	25.7
101.6	1.1	1.16	91.8	2.1	92.8	△ 4.3	549,269	312,658	68.2	25.2
101.7	1.2	1.17	96.4	5.0	99.9	4.8	481,838	304,207	77.2	25.2
101.8	1.2	1.17	96.6	0.2	100.0	2.2	1,102,091	344,135	37.3	26.5
101.1	0.6	1.20	94.3	△ 2.4	87.7	△ 0.8	479,805	314,358	79.4	24.4
100.8	0.5	1.21	96.2	2.0	92.5	0.5	540,712	285,289	63.3	25.4
100.4	0.5	1.22	96.5	0.3	107.1	△ 1.7	503,128	343,686	83.3	22.9
101.6	0.5	1.23	95.1	△ 1.5	93.8	△ 4.9	539,738	344,126	78.8	22.3
101.9	0.7	1.24	88.0	△ 7.5	83.8	△ 3.1	489,745	314,979	87.6	25.8
102.4	1.1	1.27	96.1	9.2	98.8	△ 2.8	916,705	300,489	40.8	25.6
102.6	1.1	1.29	96.9	0.8	98.0	△ 2.0	657,263	317,575	60.2	25.8
令和2年=100	年度平均		平成27年=100				年平均、1か月当たり			
厚生労働省	厚生労働省		経 済 産 業 省				総 務 省 統 計 局			

変更しており、従来の公表値とは接続しないことに注意。

しないことがある。

8 指標

1 石

年 月	消費者物価指数						百貨店・スーパー売上高 (注1)	手形交換高
	金沢市総合			金沢市総合(生鮮食品を除く)				
	前年 (同月)比	前月比		前年 (同月)比	前月比			
平成29年	98.2	1.0	—	98.3	1.0	—	168,001	772,857
30	99.7	1.5	—	99.5	1.3	—	169,456	723,660
令和元年	100.1	0.5	—	100.3	0.7	—	169,582	640,840
2	100.0	△ 0.1	—	100.0	△ 0.3	—	168,043	555,242
3	99.9	△ 0.1	—	100.0	0.0	—	168,485	474,631
令和3年7月	99.8	△ 0.2	0.0	100.0	0.2	0.1	13,908	29,174
8	99.9	△ 0.1	0.1	100.0	0.4	0.0	13,903	48,471
9	100.2	0.7	0.3	100.1	0.8	0.1	12,966	41,391
10	100.2	0.3	0.0	100.3	0.4	0.2	13,663	28,605
11	100.1	0.6	△ 0.1	100.4	0.7	0.1	14,321	43,002
12	100.1	0.6	△ 0.1	100.2	0.4	△ 0.2	17,469	33,870
令和4年1月	100.2	0.1	0.1	100.0	0.0	△ 0.2	14,876	44,158
2	100.8	0.9	0.6	100.5	0.5	0.5	12,737	37,614
3	101.0	0.8	0.2	100.9	0.5	0.4	14,122	43,396
4	101.3	2.0	0.3	101.3	1.8	0.4	13,758	26,891
5	101.6	1.8	0.2	101.4	1.5	0.1	14,122	44,429
6	101.3	1.6	△ 0.3	101.3	1.5	△ 0.1	13,670	33,897
7	102.0	2.2	0.7	102.0	2.0	0.7	p 14,243	27,676
基準単位	令和2年(2020年)=100						年計	年計
関連ページ	17						20, 21	21
資料出所	統計情報室						経済産業省	(株)石川県銀行協会

2 全

年 月	消費者物価指数						企業物価指数 (国内)		百貨店・スーパー売上高 (注1)	手形交換高	M2 平均残高
	全国総合		富山市総合		福井市総合		前年 (同月)比	前年 (同月)比			
	前年 (同月)比	前年 (同月)比	前年 (同月)比	前年 (同月)比	前年 (同月)比	前年 (同月)比					
平成29年	98.6	0.5	99.4	0.7	98.1	0.4	r 98.4	r 2.3	19,602,508	374,158	974.0
30	99.5	1.0	100.3	0.9	99.1	1.0	r101.0	r 2.6	19,604,355	261,277	1,002.5
令和元年	100.0	0.5	100.2	△ 0.1	99.9	0.8	r101.2	r 0.2	19,396,177	183,980	1,026.2
2	100.0	0.0	100.0	△ 0.2	100.0	0.1	r100.0	r△1.2	19,504,951	134,255	1,092.6
3	99.8	△ 0.2	99.8	△ 0.2	99.5	△ 0.5	r104.6	r 4.6	19,907,136	122,985	1,162.7
令和3年7月	99.7	△ 0.3	99.6	△ 0.5	99.2	△ 1.0	r105.4	r 5.6	1,713,681	8,624	1,169.0
8	99.7	△ 0.4	100.0	△ 0.5	99.4	△ 1.0	r105.6	r 5.7	1,607,828	10,526	1,168.9
9	100.1	0.2	100.1	0.1	99.8	0.1	r106.0	r 6.2	1,556,365	11,971	1,169.2
10	99.9	0.1	100.0	0.1	99.6	△ 0.1	r107.7	r 8.2	1,651,840	8,264	1,170.6
11	100.1	0.6	100.1	0.5	99.8	0.4	r108.4	r 9.1	1,707,809	9,646	1,175.7
12	100.1	0.8	100.2	0.9	99.7	0.5	r108.4	r 8.6	2,139,170	10,034	1,178.2
令和4年1月	100.3	0.5	100.7	0.8	100.0	△ 0.2	r109.4	r 9.1	1,676,669	9,373	1,181.3
2	100.7	0.9	100.9	1.0	100.2	0.2	r110.3	r 9.4	1,503,612	7,900	1,178.9
3	101.1	1.2	101.3	1.5	100.5	0.6	r111.4	r 9.4	1,705,298	11,261	1,183.3
4	101.5	2.5	101.8	2.8	100.8	2.2	r113.1	r 9.8	1,624,164	7,352	1,203.5
5	101.8	2.5	101.9	2.8	100.7	1.8	113.1	9.2	1,680,909	11,402	1,204.3
6	101.8	2.4	102.1	2.8	101.1	2.1	114.1	9.4	1,673,512	8,972	1,207.8
7	102.3	2.6	102.5	3.0	101.6	2.3	114.9	9.0	1,770,353	7,136	1,208.8
基準単位	令和2年(2020年)=100						令和2年=100、年平均		年計	年計	年平均、月平均
資料出所	総務省統計局						日本銀行		経済産業省	全国銀行協会	日本銀行

(注1) 商業動態統計の変更に伴い「大型小売店」から「百貨店・スーパー」に名称変更。

(注2) 経済成長率(実質)については連鎖方式による。

川 県 (つづき)

銀行勘定		建設		新車販売 台数	県内総生産 (名目)	経済 成長率 (実質) <small>(注2)</small>	景気動向指数(CI)		
預金	貸出	建築着工 床面積	新設住宅 着工戸数				先行	一致	遅行
億円	億円	m	戸	台	億円	%			
49,959	29,162	1,211,429	7,840	57,780	r 48,562	1.2	-	-	-
51,723	30,489	1,304,762	7,609	59,534	r 49,347	1.7	-	-	-
53,343	31,214	1,322,635	8,237	57,826	47,795	△ 3.4	-	-	-
57,889	32,170	1,176,764	6,944	49,371	-	-	-
...	...	1,288,190	7,265	48,958	-	-	-
59,276	32,403	88,402	619	4,276	105.7	86.0	90.6
59,638	32,403	76,758	789	3,489	105.6	83.8	90.7
59,442	32,362	108,996	638	3,280	100.9	81.1	90.0
59,752	32,249	89,052	587	3,142	100.9	80.2	92.1
59,641	32,236	184,745	896	3,992	104.0	84.0	89.6
60,665	32,440	86,638	491	3,484	100.3	82.7	89.5
59,651	32,601	59,413	372	3,471	r 103.3	84.2	90.1
59,724	32,670	63,632	474	4,013	r 96.4	83.5	90.3
61,453	32,937	83,694	569	6,880	r 98.0	81.7	r 90.3
62,276	32,639	102,640	449	3,252	r 98.7	r 84.8	r 92.1
62,105	32,756	95,059	654	2,935	100.8	83.8	92.2
63,381	32,741	105,084	496	3,747	101.2	85.6	91.5
62,945	32,818	132,674	657	3,931	102.5	87.9	92.8
年度末、月末		年 計		年 計	年 度		平成27年=100		
20		19					4, 5		
日本銀行		国土交通省		石川県自動車 販売店協会	統計情報室		統計情報室		

国 (つづき)

銀行勘定		建設		新車登録台数 (軽自動車を除く)	国内総生産 (名目)	経済 成長率 (実質) <small>(注2)</small>	景気動向指数(CI)		
実質預金	貸出	建築着工 床面積	新設住宅 着工戸数				先行	一致	遅行
十億円	十億円	千m	千戸	千台	十億円	%			
763,244	505,238	134,679	965	3,391	553,073	1.7	-	-	-
779,084	515,480	131,149	942	3,348	r 556,631	0.6	-	-	-
799,574	524,663	127,555	905	3,285	r 558,163	r △ 0.4	-	-	-
876,186	554,443	113,744	815	2,881	r 537,249	r △ 4.6	-	-	-
907,769	561,137	122,239	856	2,796	541,940	1.7	-	-	-
900,315	555,571	10,664	77	247	(7~9月期)		103.5	94.7	r 95.0
901,657	554,946	9,537	74	207	r 130,965	r △ 0.4	101.6	r 92.8	94.2
900,081	556,665	9,948	73	205			100.0	r 91.1	r 93.8
903,232	556,298	12,094	78	177	(10~12月期)		100.7	r 93.0	93.7
908,428	558,355	10,125	73	219	r 141,838	r 1.0	102.0	r 96.5	94.1
907,769	561,137	10,655	68	219			r 102.8	r 97.0	94.8
909,943	559,774	8,622	60	207	(1~3月期)		101.3	r 96.3	r 94.4
912,105	561,714	9,221	65	214	r 135,016	r 0.1	r 100.2	r 96.4	95.1
927,402	567,193	9,792	76	327			r 100.7	r 97.0	r 95.2
931,875	566,836	11,250	76	179	(4~6月期)		r 102.3	r 97.1	r 96.3
931,224	554,669	9,704	67	161	135,389	0.9	100.7	95.9	95.8
926,551	557,788	11,045	75	198			100.3	99.2	97.6
927,816	559,382	11,248	73	214			98.9	100.1	97.4
年度末、月末		年 計		年 計	年、成長率は前年(同期)比		平成27年=100		
日本銀行		国土交通省		日本自動車 販売店協会	内閣府		内閣府		

■ Ⅲ 統 計 資 料

1 市町別人口と世帯（推計） 令和4年9月1日現在

単位：人、世帯

市 町	人 口			自然動態（8月中）			社会動態（8月中）			世帯数	一世帯 当たり 人 員	人口密度 (1Km ² 当たり)
	総 数	男	女	自 然 増減数	出 生 者 数	死 亡 者 数	社 会 増減数	転 入 者 数	転 出 者 数			
総 数	1,118,510	542,921	575,589	△ 468	667	1,135	△ 104	2,891	2,995	473,619	2.36	267.19
市 部 計	981,164	476,762	504,402	△ 361	604	965	△ 58	2,609	2,667	419,513	2.34	312.83
郡 部 計	137,346	66,159	71,187	△ 107	63	170	△ 46	282	328	54,106	2.54	130.84
加 賀 計	947,047	461,331	485,716	△ 255	605	860	△ 48	2,567	2,615	402,835	2.35	428.85
能 登 計	171,463	81,590	89,873	△ 213	62	275	△ 56	324	380	70,784	2.42	86.69
金 沢 市	460,057	222,806	237,251	△ 151	276	427	41	1,176	1,135	208,498	2.21	981.37
七 尾 市	48,476	23,165	25,311	△ 38	17	55	△ 48	85	133	20,237	2.40	152.30
小 松 市	105,065	51,641	53,424	△ 35	63	98	△ 26	349	375	42,123	2.49	283.16
輪 島 市	23,086	10,962	12,124	△ 47	6	53	△ 15	32	47	9,689	2.38	54.15
珠 洲 市	12,233	5,636	6,597	△ 21	3	24	△ 2	17	19	5,398	2.27	49.49
加 賀 市	61,428	29,107	32,321	△ 38	35	73	△ 31	129	160	25,108	2.45	200.83
羽 咋 市	19,667	9,326	10,341	△ 18	13	31	△ 7	38	45	8,016	2.45	240.28
か ほ く 市	35,099	16,999	18,100	△ 9	23	32	11	90	79	13,008	2.70	544.68
白 山 市	109,771	53,278	56,493	△ 9	78	87	△ 1	270	271	41,743	2.63	145.41
能 美 市	48,387	24,021	24,366	△ 4	42	46	32	165	133	18,648	2.59	575.08
野 々 市 市	57,895	29,821	28,074	9	48	39	△ 12	258	270	27,045	2.14	4,269.54
能 美 郡	6,114	3,032	3,082	3	5	2	△ 2	8	10	1,955	3.13	417.62
川 北 町	6,114	3,032	3,082	3	5	2	△ 2	8	10	1,955	3.13	417.62
河 北 郡	63,231	30,626	32,605	△ 21	35	56	△ 60	122	182	24,707	2.56	482.97
津 幡 町	36,937	18,044	18,893	△ 7	22	29	△ 39	69	108	13,781	2.68	334.00
内 灘 町	26,294	12,582	13,712	△ 14	13	27	△ 21	53	74	10,926	2.41	1,293.36
羽 咋 郡	29,510	14,063	15,447	△ 34	7	41	19	97	78	11,803	2.50	82.37
志 賀 町	17,887	8,577	9,310	△ 19	3	22	27	66	39	7,422	2.41	72.49
宝 達 志 水 町	11,623	5,486	6,137	△ 15	4	19	△ 8	31	39	4,381	2.65	104.23
鹿 島 郡	16,046	7,769	8,277	△ 15	9	24	△ 7	18	25	6,048	2.65	179.39
中 能 登 町	16,046	7,769	8,277	△ 15	9	24	△ 7	18	25	6,048	2.65	179.39
鳳 珠 郡	22,445	10,669	11,776	△ 40	7	47	4	37	33	9,593	2.34	49.17
穴 水 町	7,591	3,647	3,944	△ 11	4	15	△ 2	12	14	3,276	2.32	41.43
能 登 町	14,854	7,022	7,832	△ 29	3	32	6	25	19	6,317	2.35	54.36
資 料 出 所	統計情報室											

(注)1 人口密度は、国土地理院の「令和3年全国都道府県市区町村別面積調」によって算出した。

(注)2 かほく市及び河北郡以南を加賀計、羽咋郡以北を能登計とした。

(注)3 令和2年国勢調査結果（確定値）に基づく推計である。

2 石川県の人口動態

単位：人

年 月	人 口 (推 計)			自 然 動 態			社 会 動 態			補 間 補 正 数
	総 数	男	女	自然増減数	出生者数	死亡者数	社会増減数	県外からの 転入者数	県外への 転出者数	
平成29年	1,148,394	556,383	592,011	△ 3,858	8,773	12,631	487	23,717	23,230	474
30	1,144,385	554,960	589,425	△ 4,257	8,485	12,742	△ 225	23,886	24,111	473
令和元年度	1,139,075	552,968	586,107	△ 4,766	8,048	12,814	△ 1,018	24,786	25,804	474
2	1,132,526	549,771	582,755	△ 4,955	7,855	12,810	△ 2,067	21,755	23,822	473
3	1,125,146	546,128	579,018	△ 5,791	7,404	13,195	△ 1,589	21,056	22,645	—
令和3年8月	1,126,154	546,682	579,472	△ 397	656	1,053	8	1,434	1,426	—
9	1,125,667	546,415	579,252	△ 396	652	1,048	△ 91	1,275	1,366	—
10	1,125,146	546,128	579,018	△ 372	671	1,043	△ 149	1,257	1,406	—
11	1,124,589	545,916	578,673	△ 412	665	1,077	△ 145	1,210	1,355	—
12	1,124,060	545,666	578,394	△ 518	618	1,136	△ 11	1,120	1,131	—
令和4年1月	1,123,149	545,184	577,965	△ 626	575	1,201	△ 285	1,073	1,358	—
2	1,122,263	544,686	577,577	△ 739	618	1,357	△ 147	1,083	1,230	—
3	1,121,036	544,057	576,979	△ 673	551	1,224	△ 554	1,024	1,578	—
4	1,118,405	542,663	575,742	△ 666	621	1,287	△ 1,965	4,444	6,409	—
5	1,118,941	542,947	575,994	△ 551	522	1,073	1,087	3,977	2,890	—
6	1,119,367	543,300	576,067	△ 511	613	1,124	937	2,664	1,727	—
7	1,119,217	543,227	575,990	△ 510	572	1,082	360	1,902	1,542	—
8	1,119,082	543,217	575,865	△ 434	570	1,004	299	1,888	1,589	—
基準単位	各年10月1日現在、各月1日現在。令和2年値は令和2年国勢調査結果(確定値)、その他は推計人口による。自然動態・社会動態・補間補正数の年値は前年10月から当年9月の合計、月値は前月中の動態。									
資料出所	統計情報室									

3 一般職業紹介状況(新規学卒を除き、パートを含む)

年 月	新規求人数		新規求職申込件数		月間有効求人数		月間有効求職者数		就職件数		有効求人倍率(倍)		
	人	前年比(%)	件	前年比(%)	人	前年比(%)	人	前年比(%)	件	前年比(%)	原数値	前年差	季節調整値
平成30年度平均	10,887	2.6	3,897	△ 2.4	31,227	3.4	15,683	△ 1.7	1,504	△ 4.0	1.99	0.10	—
令和元年度	10,346	△ 5.0	3,818	△ 2.0	29,913	△ 4.2	15,978	1.9	1,381	△ 8.2	1.87	△ 0.12	—
2	7,712	△ 25.5	3,820	0.1	21,517	△ 28.1	17,581	10.0	1,206	△ 12.6	1.22	△ 0.65	—
3	8,529	10.6	3,705	△ 3.0	24,149	12.2	17,221	△ 2.0	1,214	0.6	1.40	0.18	—
令和3年7月	7,850	10.5	3,436	△ 14.9	21,984	7.8	16,933	△ 5.7	1,069	△ 19.0	1.30	0.16	1.34
8	7,841	17.8	3,442	8.4	22,883	13.4	17,085	△ 4.3	1,052	△ 8.6	1.34	0.21	1.37
9	8,749	12.4	3,589	△ 5.8	23,709	18.0	17,173	△ 5.1	1,258	3.1	1.38	0.27	1.40
10	8,855	11.8	3,592	△ 8.4	24,345	15.6	17,177	△ 7.1	1,282	△ 7.3	1.42	0.28	1.41
11	8,350	13.5	3,101	11.9	24,981	15.2	16,480	△ 6.7	1,151	1.1	1.52	0.29	1.41
12	9,081	13.5	2,956	2.6	25,284	16.3	15,752	△ 4.9	1,006	△ 0.8	1.61	0.30	1.43
令和4年1月	9,740	26.5	4,363	8.4	25,837	18.0	16,506	△ 1.3	885	0.0	1.57	0.26	1.46
2	9,173	2.7	3,441	△ 12.0	26,732	14.5	16,460	△ 5.1	1,200	9.7	1.62	0.27	1.51
3	9,478	0.2	4,363	△ 5.9	26,998	9.6	17,668	△ 6.8	1,659	△ 16.2	1.53	0.23	1.47
4	8,842	15.0	4,912	△ 4.8	25,770	10.1	18,117	△ 5.7	1,320	△ 12.4	1.42	0.20	1.52
5	9,139	29.0	3,832	12.9	25,917	19.4	18,169	△ 1.4	1,220	3.5	1.43	0.25	1.63
6	9,568	13.2	3,685	1.7	26,648	21.5	17,856	0.4	1,318	0.0	1.49	0.26	1.64
7	9,135	16.4	3,195	△ 7.0	26,770	21.8	16,729	△ 1.2	1,057	△ 1.1	1.60	0.30	1.67
資料出所	石川労働局												

(注) 令和3年12月以前の季節調整値は新季節調整指数により改訂されている。

4 雇用保険給付状況

単位：人、万円

年 月	適用事業所数	被保険者数	資格取得者数	資格喪失者数	受給資格 決定件数	受給者実人員	基本手当 支給金額
平成29年度	21,862	380,480	68,104	59,983	12,305	3,412	470,385
30	22,092	384,046	67,696	63,068	12,311	3,320	466,364
令和元年度	22,141	386,967	66,281	62,965	12,682	3,557	513,965
2	22,416	385,209	58,620	58,977	14,286	4,335	639,133
3	22,550	382,690	55,908	57,824	12,266	3,857	573,910
令和3年7月	22,478	388,192	3,907	4,844	1,016	4,250	51,402
8	22,519	386,874	3,251	4,550	950	4,507	56,943
9	22,368	386,610	3,710	4,171	990	4,281	56,225
10	22,393	386,232	4,126	4,485	994	3,803	45,946
11	22,433	386,291	3,927	3,873	844	3,732	45,743
12	22,462	385,682	3,340	3,852	765	3,603	41,326
令和4年1月	22,490	383,474	3,276	5,003	911	3,526	45,617
2	22,540	382,868	3,248	3,635	840	3,385	39,224
3	22,550	382,690	4,244	4,538	1,009	3,329	44,439
4	22,568	378,383	6,016	10,104	1,382	3,285	39,130
5	22,601	380,940	8,273	4,818	1,343	3,388	39,115
6	22,616	386,426	9,398	4,272	944	3,701	46,706
7	22,633	386,236	4,338	4,545	906	3,834	43,964
資料出所	石川労働局						

(注)1 適用事業所数及び被保険者数の年度欄は年度末、月次欄は月末の数値

(注)2 受給者実人員の年度欄は月平均値

(注)3 「受給資格決定件数」の令和3年4月～令和4年4月分、令和3年度分は速報値であり、今後修正があり得る。

	年 月	鉱工業総合	製造工業						汎用・生産用・ 業務用機械工業	電気機械
			製造工業	鉄鋼業	非鉄金属 工業	金属製品 工業	機械工業			
生 産	平成29年平均	108.4	108.4	91.2	106.3	91.4	112.3	107.8	112.6	
	30	106.5	106.5	105.4	100.1	89.9	106.6	111.9	98.6	
	令和元年	100.5	100.5	107.7	98.7	86.6	92.5	103.7	79.6	
	2	82.8	82.8	115.2	81.9	75.3	75.3	79.1	70.2	
	3	96.2	96.2	133.9	89.1	68.9	90.7	105.2	76.6	
	令和3年7月	105.7	105.7	126.0	95.1	71.5	102.1	125.2	79.7	
	8	99.0	99.0	132.8	91.8	68.8	102.6	127.5	80.7	
	9	90.9	90.9	125.3	91.6	68.4	88.2	110.3	67.8	
	10	89.6	89.5	136.8	88.7	67.5	77.3	99.3	58.3	
	11	107.5	107.5	141.5	86.9	58.6	92.0	120.7	64.4	
	12	92.5	92.6	120.6	87.6	77.2	85.9	98.7	70.7	
	令和4年1月	103.4	103.4	126.4	91.9	76.5	98.6	113.6	82.3	
	2	101.8	101.8	157.8	90.7	67.2	90.6	110.2	72.8	
	3	94.7	94.7	147.9	96.7	69.5	92.5	110.3	83.5	
4	97.8	97.8	128.0	91.5	58.9	99.1	115.6	82.9		
5	90.9	90.9	135.2	90.6	73.4	84.6	89.6	79.4		
6	93.2	93.2	144.5	99.3	66.8	85.9	92.8	78.1		
7	99.6	99.6	145.4	96.2	74.0	96.1	121.3	72.3		
出 荷	平成29年平均	109.9	109.9	97.2	106.0	94.1	114.4	111.1	114.6	
	30	105.7	105.7	109.1	86.6	93.0	106.4	114.0	96.8	
	令和元年	97.1	97.1	109.6	84.0	89.5	91.6	106.8	73.8	
	2	79.8	79.8	110.5	55.8	78.5	73.6	85.2	60.7	
	3	91.9	91.9	127.5	57.5	68.2	87.8	107.8	69.3	
	令和3年7月	100.8	100.8	122.2	60.7	70.6	100.2	126.2	74.0	
	8	92.1	92.1	126.9	58.1	63.8	91.4	121.8	61.0	
	9	89.2	89.2	120.4	59.4	63.4	88.9	104.0	76.5	
	10	81.9	81.9	128.2	56.6	64.3	72.8	97.8	49.6	
	11	97.6	97.6	134.7	55.4	67.2	81.1	111.5	53.1	
	12	91.3	91.3	115.5	55.4	62.6	88.8	99.0	78.1	
	令和4年1月	93.7	93.7	122.6	61.0	74.8	88.9	106.6	69.7	
	2	101.0	101.0	145.1	57.4	64.2	94.6	122.8	72.5	
	3	89.5	89.5	136.6	63.3	68.1	88.1	107.3	82.7	
4	98.0	98.0	123.6	60.8	62.9	102.1	123.4	84.8		
5	87.0	87.0	129.3	58.0	67.2	83.3	93.6	76.4		
6	89.7	89.7	137.4	65.3	69.7	83.4	91.8	75.9		
7	100.8	100.8	138.5	61.8	69.3	104.7	137.7	72.6		
在 庫	平成29年平均	111.1	111.1	93.3	X	104.5	112.5	79.7	149.8	
	30	87.0	87.0	90.0	X	111.8	74.2	48.7	105.6	
	令和元年	92.3	92.3	102.6	X	125.0	82.9	56.6	114.4	
	2	74.3	74.3	103.6	X	85.2	64.7	62.8	62.6	
	3	57.7	57.7	108.3	X	74.7	43.0	34.7	53.1	
	令和3年7月	52.0	52.0	113.0	X	31.1	35.2	29.5	38.8	
	8	55.1	55.1	104.0	X	58.4	39.4	36.4	44.9	
	9	78.5	78.5	106.7	X	101.7	73.4	39.3	121.1	
	10	54.9	54.9	104.1	X	91.5	36.0	31.6	42.5	
	11	56.0	56.0	106.4	X	37.8	43.5	41.9	45.7	
	12	52.6	52.6	102.9	X	118.3	38.1	30.0	47.9	
	令和4年1月	51.2	51.2	100.6	X	93.9	35.2	39.6	32.2	
	2	48.2	48.2	101.1	X	108.2	28.5	25.0	32.3	
	3	69.3	69.3	103.4	X	110.4	57.9	28.5	95.7	
4	66.6	66.6	101.5	X	81.1	54.1	30.8	88.9		
5	61.6	61.6	101.0	X	110.6	47.1	26.3	78.6		
6	62.1	62.1	107.6	X	73.2	48.1	30.1	72.8		
7	48.3	48.3	105.6	X	90.3	26.1	24.2	26.9		
資料出所		統計情報室								

(注)1 年の値は原指数、月の値は季節調整済指数

(注)2 令和3年4月以前の数値は年間補正により改訂されている。

出荷・在庫指数

平成27年=100

輸送機械	窯業・土石 製品工業	化学工業	プラスチック 製品工業	パルプ・ 紙・紙加 工品工業	繊維工業	食料品 工業	その他の 工業	鉱業		
133.7	127.2	121.2	95.9	100.0	99.9	95.3	101.8	90.2	生	
123.0	121.5	140.8	96.9	93.4	98.6	91.3	101.5	92.9		
104.8	118.8	162.7	92.4	88.7	98.3	83.9	105.1	95.7		
83.7	76.5	136.9	84.9	78.0	78.0	70.3	89.2	81.7		
92.2	87.3	182.2	93.3	84.2	81.5	71.0	95.7	80.4		
100.7	86.6	213.7	96.8	87.2	82.7	76.8	101.8	68.3		
93.8	97.5	122.1	95.9	81.0	87.1	66.8	97.5	83.6		
94.3	98.4	111.3	97.3	84.4	88.7	68.2	100.1	85.0		
77.0	80.3	189.5	90.6	87.2	87.7	72.6	91.1	87.0		
106.0	60.8	322.4	90.4	85.3	85.4	71.4	88.6	84.6		
104.3	64.1	179.5	90.9	84.9	81.7	71.8	94.6	109.1		
106.1	75.2	189.9	95.0	89.7	85.9	76.1	106.0	38.7	産	
76.4	71.0	248.3	95.6	77.7	84.0	69.0	94.9	57.0		
69.2	73.6	146.0	102.5	94.6	87.6	73.2	92.8	63.9		
95.5	73.6	146.2	91.3	89.4	83.9	76.0	97.5	93.8		
77.0	71.8	157.8	92.0	86.1	82.6	80.7	97.4	76.2		
93.2	83.5	148.4	94.5	94.7	83.5	78.5	113.7	80.8		
90.8	78.5	159.9	92.1	87.9	89.5	78.4	110.6	90.2		
130.7	123.0	120.8	95.4	99.2	101.7	96.1	100.1	97.1		出
116.5	123.4	140.0	95.7	92.6	102.3	91.9	100.6	95.6		
105.7	117.0	161.6	92.4	83.5	103.8	83.8	101.9	97.3		
80.6	83.3	136.0	87.8	74.8	82.9	69.8	91.0	83.8		
81.3	81.4	180.8	94.3	80.9	88.3	71.2	97.6	85.4		
85.6	84.8	212.2	95.6	81.4	91.5	75.7	99.0	70.0		
93.2	83.6	121.4	98.6	87.1	94.5	67.7	98.9	92.9		
82.5	77.8	110.8	99.3	79.4	94.5	69.1	95.8	82.7		
67.6	71.4	188.5	90.1	81.8	87.9	73.0	95.6	92.8		
88.2	82.0	321.2	92.9	81.3	94.7	72.5	92.2	90.0		
88.0	70.2	178.5	91.5	79.5	89.7	71.5	98.4	117.8		
92.0	68.0	189.2	96.2	85.3	91.4	75.3	102.5	42.6	荷	
67.0	77.4	246.0	94.0	84.5	93.0	69.0	95.7	59.3		
51.8	70.9	144.6	101.2	86.2	92.5	72.4	83.4	61.1		
75.4	73.2	145.5	79.7	91.8	91.5	75.3	101.3	98.5		
66.6	71.6	154.6	83.0	83.1	87.1	79.5	99.9	65.7		
76.8	73.4	147.3	85.4	90.3	91.3	78.0	115.0	77.8		
81.4	79.7	159.0	83.1	84.9	95.8	76.6	105.3	94.3		
X	134.0	103.2	111.5	98.0	103.0	97.2	X	—		在
X	126.7	110.5	107.1	88.6	104.1	95.8	X	—		
X	136.6	95.7	96.7	96.3	82.3	95.5	X	—		
X	106.6	90.7	99.9	96.9	75.5	89.5	X	—		
X	110.9	102.4	96.5	88.4	70.1	89.4	X	—		
X	103.6	112.3	98.7	90.2	72.8	92.5	X	—		
X	110.4	112.3	97.4	83.6	69.2	97.1	X	—		
X	136.6	112.7	95.8	88.2	70.5	92.3	X	—		
X	148.8	107.6	94.8	90.0	75.3	90.0	X	—		
X	117.8	100.9	95.5	91.2	72.5	84.4	X	—		
X	115.0	85.2	97.6	94.1	68.9	80.6	X	—		
X	122.8	101.0	96.8	91.9	68.9	86.4	X	—	庫	
X	116.7	119.6	98.9	87.9	68.5	86.6	X	—		
X	115.0	110.2	107.9	91.7	69.9	87.8	X	—		
X	113.8	93.7	127.6	89.4	69.2	91.1	X	—		
X	114.7	114.2	127.5	86.1	68.5	89.6	X	—		
X	119.2	112.8	132.3	90.7	68.1	83.8	X	—		
X	115.8	111.2	129.6	100.8	66.9	86.6	X	—		

9 農業・水産業の状況

年 月	卸売数量 (t) ①		年	畜産頭数 (頭) ②, ③		
	野菜	果実		肉牛	乳牛	豚
平成29年計	58,109	32,272	平成29年計	2,940	3,480	25,100
30	55,504	28,937	30	3,040	3,300	24,700
令和元年計	55,415	29,910	令和元年計	3,030	3,190	21,300
2	53,473	30,684	2	3,400	3,180	...
3	p 53,186	p 32,288	3	3,850	3,090	20,100
令和2年1月	4,137	2,518	年	鶏卵生産量(t)		生乳生産量(t)
2	4,541	2,539		平成29年計		17,302
3	4,729	2,324		30		17,852
4	4,599	1,837		令和元年計		19,375
5	4,835	2,118		2		19,065
6	4,629	2,512		3		18,314
7	3,705	3,254				
8	3,903	2,227				
9	4,406	2,086				
10	5,276	2,797				
11	4,341	3,069				
12	4,372	3,403				

資料出所 北陸農政局統計部

- (注)1 卸売数量(野菜・果実)は、金沢市中央卸売市場の取扱数量、令和3年計の卸売数量(野菜・果実)は概数値である。
- (注)2 畜産頭数は、各年2月1日現在の飼養頭数である。
- (注)3 令和2年における豚の畜産頭数については農林業センサ調査年のため調査休止。

10 気 象

年 月	金 沢						輪 島					
	気 温 (°C)			平均湿度 (%)	降 水 量 (mm)	合 計 日 照 時 間 (h)	気 温 (°C)			平均湿度 (%)	降 水 量 (mm)	合 計 日 照 時 間 (h)
	平 均	極 高 値	極 低 値				平 均	極 高 値	極 低 値			
平成29年	15.0	36.1	-2.3	68	2,703.0	1,849.5	13.7	35.6	-3.6	74	2,307.0	1,698.2
30	15.5	36.9	-4.3	69	2,765.5	1,880.7	14.2	37.9	-5.2	73	2,736.5	1,678.3
令和元年	15.8	37.7	-1.5	67	2,009.5	1,895.6	14.3	37.5	-3.2	73	1,764.5	1,791.9
2	15.9	37.3	-3.7	69	2,535.5	1,735.8	14.6	38.6	-3.2	76	2,195.0	1,578.4
3	15.7	36.2	-2.0	69	2,690.0	1,888.8	14.3	35.5	-4.0	77	2,094.0	1,722.6
令和3年7月	27.0	33.6	22.6	75	159.5	219.0	25.5	32.9	21.0	84	102.0	229.7
8	27.1	36.2	20.6	74	294.0	170.3	25.8	35.5	19.3	82	194.0	171.9
9	23.4	30.0	18.5	73	159.5	154.3	22.0	30.2	14.5	81	157.0	161.8
10	18.3	30.7	8.0	68	110.5	186.7	17.1	29.4	7.4	75	152.5	142.8
11	12.3	23.0	2.6	67	404.5	143.0	11.2	24.2	1.1	76	252.5	109.2
12	7.0	16.9	-1.4	72	338.0	65.5	6.0	16.1	-2.6	76	300.5	50.6
令和4年1月	3.4	10.6	-1.2	71	185.5	67.3	2.6	9.3	-2.5	69	157.0	51.0
2	3.3	12.8	-1.5	72	200.0	78.3	2.5	11.6	-2.0	73	164.0	49.7
3	8.9	25.1	0.1	64	94.5	146.1	7.2	20.2	-1.7	69	102.5	140.2
4	13.8	25.1	0.9	63	150.5	216.0	12.0	26.9	-0.6	67	143.0	224.5
5	18.5	29.7	6.4	59	87.5	243.4	16.8	29.8	5.8	65	99.5	257.7
6	23.4	35.4	14.0	70	107.0	231.8	21.6	34.2	11.2	74	92.5	209.0
7	27.3	35.4	21.6	75	186.0	206.7	26.1	35.4	19.3	80	111.5	172.0

資料出所 金沢地方気象台

- (注) 値…正常値(資料が欠けていない) 値)…準正常値 値)…資料不足値 ×…資料なし と表記します。

11 電 力 需 給 状 況

単位：千kWh

年 月	発 電 電 力 量									需 要 電 力 量			
	合 計	水力発電所	火力発電所	原子力発電所	新エネルギー等発電所					合 計	特 別 高 圧	高 圧	低 圧
					風 力	太 陽 光	地 熱	バ イ オ マ ス	廃 棄 物				
平成29年度	9,705,985	1,795,001	7,721,376	-	166,787	22,821	-	[8,652]	-	9,705,158	1,525,591	4,356,073	3,823,494
30	7,770,173	1,727,204	5,815,030	-	153,178	74,762	-	[8,566]	-	9,529,587	1,559,957	4,311,023	3,658,640
令和元年度	9,287,143	1,467,065	7,517,076	-	145,480	157,522	-	[10,659]	-	9,221,873	1,529,467	4,127,546	3,564,860
2	9,305,760	1,642,489	7,340,954	-	151,623	170,695	-	[9,482]	-	9,151,750	1,555,900	3,863,624	3,732,227
3	10,533,000	1,662,384	8,536,677	-	154,871	179,067	-	[18,952]	-	9,451,832	1,636,126	4,062,315	3,753,391
令和3年7月	956,937	166,748	762,516	-	4,217	23,456	-	[1,708]	-	772,034	150,822	385,542	235,670
8	985,257	198,890	758,000	-	8,332	20,036	-	[1,708]	-	798,904	143,148	365,845	289,911
9	890,490	129,999	736,328	-	7,222	16,941	-	[1,738]	-	717,273	139,419	336,862	240,992
10	897,779	46,972	824,479	-	10,230	16,098	-	[1,129]	-	687,985	139,248	321,694	227,043
11	893,173	52,297	811,603	-	16,606	12,667	-	[1,623]	-	714,267	132,114	318,477	263,676
12	1,027,866	159,773	838,429	-	24,281	5,382	-	[1,291]	-	834,207	138,970	355,897	339,340
令和4年1月	968,039	109,574	834,255	-	18,392	5,818	-	[1,114]	-	997,120	138,789	371,285	487,046
2	861,072	76,842	760,667	-	18,169	5,394	-	[1,281]	-	942,351	128,225	350,321	463,805
3	939,620	125,123	785,788	-	15,191	13,518	-	[1,536]	-	879,829	134,414	346,221	399,194
4	1,029,039	241,658	750,495	-	10,817	26,069	-	[1,718]	-	734,002	126,864	296,139	310,999
5	850,699	173,864	638,439	-	7,961	30,434	-	[1,747]	-	677,627	126,073	291,560	259,994
6

資料出所 資源エネルギー庁

- (注) バイオマスまたは廃棄物の欄には、専ら又は主として使用する燃料がバイオマス又は廃棄物の場合には、火力発電所の欄に記載する電力量のうち、バイオマス及び廃棄物に係る電力量を [] を付して再掲。

12 金沢市消費者物価指数

令和2年(2020年)=100

費目	令和2年平均			令和3年平均			令和4年					
	指数	指数	前年比(%)	6月			7月			8月		
				指数	前月比(%)	前年(同月)比(%)	指数	前月比(%)	前年(同月)比(%)	指数	前月比(%)	前年(同月)比(%)
総	100.0	99.9	△ 0.1	101.3	△ 0.3	1.6	102.0	0.7	2.2	102.5	0.5	2.6
食料	100.0	99.9	△ 0.1	103.0	△ 0.3	3.0	103.6	0.6	4.1	104.3	0.7	4.6
住居	100.0	100.2	0.2	101.0	0.0	0.9	101.5	0.5	1.5	101.5	0.0	1.4
光熱・水道	100.0	104.5	4.5	112.5	0.3	7.8	113.4	0.8	7.8	114.5	1.0	8.3
家具・家事用品	100.0	100.6	0.6	103.8	△ 2.2	3.1	104.2	0.4	3.6	104.3	0.1	3.9
被服及び履物	100.0	101.2	1.2	104.0	△ 0.9	1.0	102.4	△ 1.6	2.7	102.1	△ 0.3	3.2
保健医療	100.0	98.4	△ 1.6	97.5	0.2	△ 0.8	98.2	0.7	0.0	98.3	0.1	△ 0.2
交通・通信	100.0	96.0	△ 4.0	93.6	0.0	△ 1.2	95.4	1.8	△ 0.3	95.5	0.1	0.5
教育	100.0	99.2	△ 0.8	100.4	0.3	0.8	100.4	0.0	0.8	100.4	0.0	0.8
教養娯楽	100.0	102.3	2.3	103.3	△ 1.1	1.1	103.9	0.6	0.9	105.8	1.9	1.8
諸雑費	100.0	101.4	1.4	101.3	△ 0.2	0.2	101.5	0.3	0.6	103.0	1.5	0.6
※生鮮食品	100.0	96.9	△ 3.1	101.5	△ 4.6	4.2	102.2	0.7	8.3	102.5	0.4	4.9
生鮮食品を除く総合	100.0	100.0	0.0	101.3	△ 0.1	1.5	102.0	0.7	2.0	102.5	0.5	2.5

資料出所 統計情報室

(注) ※生鮮魚介、生鮮野菜、生鮮果物

13 主要品目の小売価格(金沢市)

単位:円

品目	銘柄	単位	令和3年			令和4年				
			6月	7月	8月	6月	7月	8月		
食	うるち	料米	国内産、精米、単一原料米、袋入り(5kg入り)、コシヒカリを除く	1袋	2,193	2,193	2,193	2,139	2,139	2,139
	食パン	普通品		1kg	478	478	479	521	542	557
	ぶり	切り身(刺身用を除く)		100g	247	225	224	302	243	235
	牛肉	肉	国産品、ロース	100g	890	870	870	665	690	739
	豚肉	肉	国産品、バラ(黒豚を除く)	100g	241	251	251	273	273	273
	鶏肉	肉	ブロイラー、もも肉	100g	136	136	136	141	136	136
	牛乳	乳	店頭売り、紙容器入り(1,000mL入り)	1本	236	236	236	255	244	255
	ヨーグルト	プレーンヨーグルト、400g入り		1個	166	163	166	161	153	163
	鶏卵	卵	白色卵、パック詰(10個入り)、サイズ混合	1パック	222	239	239	246	247	247
	ねぎ	白ねぎ		1kg	842	588	570	787	752	667
	トマト	ミニトマト(プチトマト)を除く		1kg	600	616	622	483	580	672
	バナナ	フィリピン産(高地栽培などを除く)		1kg	283	250	258	327	346	312
	食用油	キャノーラ(なたね)油、ポリ容器入り(1,000g入り)		1本	312	312	312	433	446	457
	チョコレート	板チョコレート、50~55g		100g	205	205	205	226	211	226
	アイスクリーム	バニラアイスクリーム、カップ入り(110mL入り)		1個	263	274	255	284	284	276
	すし(弁当)	にぎりずし(飲食店を除く)、8~10個入り、並		1パック	682	682	646	790	790	826
	からあげ	鶏肉、骨なし、並		100g	206	206	206	212	206	206
ビール	淡色、缶入り(350mL入り)、6缶入り		1パック	1,132	1,144	1,159	1,138	1,171	1,150	
すし(外食)	にぎりずし、並、持ち帰りは除く		1人前	1,525	1,550	1,550	1,600	1,600	1,600	
焼肉(外食)	牛カルビ、並、持ち帰りは除く		1人前	915	1,007	869	1,007	1,007	1,007	
住	民営家賃	居賃	民営借家の家賃	1か月	3,913	3,922	3,950	3,951	3,963	3,972
	光熱・水道電気	代	従量電灯、アンペア制(契約電流50アンペア)又は最低料金制、441kWh	1か月	11,785	11,922	12,028	12,813	12,813	12,813
家具・家事用品	電気冷蔵庫	庫	冷凍冷蔵庫、[定格内容積]451~500L、「5ドア」又は「6ドア」、IoT機能付き	1台	166,921	239,270	223,404	260,924	258,126	258,434
	洗濯用洗剤		合成洗剤、綿・麻・合成繊維用、液体、詰め替え用、袋入り(1,000~1,160g入り)	1kg	272	265	297	272	312	312
	被服及び履物	背広	春夏物、シングル上下、並型、半裏又は背抜き、(表地)毛100%、(サイズ)A体型(A4~A6)、[百貨店・専門店ブランド]	1着	80,850	72,600	72,600	81,950	81,950	81,950
子供用ズボン		春夏物、男児用、半ズボン、(素材)[綿100%]又は「綿50%以上・化学繊維混用」、(サイズ)120、130又は140、普通品	1本	1,569	1,899	1,409	1,562	1,782	1,782	
保健医療	マックス	療	大人用、不織布製、ブリーツ型、袋入り(7枚入り)	1袋	300	373	401	356	456	456
	交通通信	ガソリン	レギュラーガソリン、セルフサービス式を除く	1L	155	161	161	171	172	172
自動車タイヤ		ラジアルタイヤ(冬用タイヤを除く)、(サイズ)195/65R15 91H、低燃費タイヤガイドライン適合タイヤ(低燃費タイヤマーク付き)	1本	19,219	17,724	18,659	17,906	17,906	17,906	
教	大学授業料	料	私立大学、昼間部、法文経系、授業料	1か年	852,744	852,744	852,744	846,164	846,164	846,164
	教養娯楽	講習料	水泳教室(スイミング・クラブ)、児童コース(初心者向き)、週1回、月謝	1か月	7,407	7,407	7,407	7,407	7,407	7,407
諸雑費	カット代		ヘアカット(ブロー込み)、ショート、女性(高校生以下を除く)	1回	3,933	3,933	3,933	3,933	3,933	3,933

資料出所 総務省統計局

14 1世帯1か月の平均収入と支出（金沢市・二人以上の世帯のうち勤労者世帯）

単位：円

項 目	令和4年5月	6 月	7 月	項 目	令和4年5月	6 月	7 月
集 計 世 帯 数	52	51	46	家 事 雑 貨	3,043	2,848	3,222
世 帯 人 員 (人)	3.74	3.55	3.66	家 事 用 消 耗 品	4,147	3,606	3,481
有 業 人 員 (人)	1.81	1.75	1.87	家 事 サービス	734	1,157	510
世 帯 主 の 年 齢 (歳)	48.0	48.4	49.1	被 服 及 び 履 物	10,530	11,481	13,838
受 取	1,475,561	2,063,409	1,746,484	和 服	0	0	138
実 収 入	577,657	1,056,275	750,407	洋 服	4,674	3,740	4,413
経 常 収 入	567,601	1,043,660	743,396	シャツ・セーター類	2,608	3,645	3,390
勤 め 先 収 入	531,055	938,007	719,077	下 着 類	533	877	984
世 帯 主 収 入	419,697	732,355	557,425	生 地 ・ 糸 類	32	119	35
定 期 収 入	415,537	396,747	389,292	他 の 被 服	704	706	431
臨 時 収 入	2,233	3,087	1,707	履 物 類	1,099	1,568	3,582
賞 与	1,927	332,521	166,426	被服関連サービス	880	826	864
世帯主の配偶者の収入	99,332	160,659	125,945	保 健 医 療	12,724	8,876	13,222
他の世帯員収入	12,026	44,993	35,707	医 薬 品	5,171	1,404	1,871
事業・内職収入	13,711	13,780	9,552	健康保持用摂取品	281	958	205
家 賃 収 入	6,351	7,259	0	保健医療用品・器具	3,291	2,419	3,729
他の事業収入	7,360	6,521	9,552	保健医療サービス	3,981	4,096	7,417
内 職 収 入	0	0	0	交 通 ・ 通 信	48,182	37,411	46,219
他の経常収入	22,835	91,873	14,767	交 通	4,421	2,229	9,224
特 別 収 入	10,057	12,615	7,011	自 動 車 等 関 係 費	29,195	22,267	21,560
実収入以外の受取				通 信	14,566	12,916	15,435
（繰入金を除く）	537,260	614,675	654,201	教 育	18,820	16,006	11,776
預 貯 金 引 出	372,717	422,082	413,805	授 業 料 等	13,321	10,550	6,755
保 険 金	0	9,210	0	教科書・学習参考教材	535	279	53
有 価 証 券 売 却	28,851	62,379	124,371	補 習 教 育	4,965	5,177	4,969
土地家屋借入金	0	0	0	教 養 娛 楽	35,295	41,770	50,485
他の借入金	0	0	0	教養娯楽用耐久財	2,025	5,272	11,297
クレジット購入借入金	135,692	120,911	116,026	教養娯楽用品	5,425	9,089	7,677
財 産 売 却	0	0	0	書籍・他の印刷物	3,225	3,360	3,170
そ の 他	0	93	0	教養娯楽サービス	24,620	24,048	28,342
繰 入 金	360,644	392,460	341,877	その他の消費支出	43,015	46,463	38,121
支 払	1,475,561	2,063,409	1,746,484	諸 雑 費	23,150	24,418	22,137
実 支 出	460,086	502,970	442,196	こづかい(使途不明)	4,342	6,909	4,971
消 費 支 出	302,144	308,543	306,084	交 際 費	11,353	13,183	10,813
食 料	87,906	88,745	93,772	仕 送 り 金	4,170	1,953	201
穀 類	7,711	6,204	7,432	非 消 費 支 出	157,943	194,427	136,112
魚 介 類	4,483	4,170	4,479	勤 労 所 得 税	17,074	42,432	26,834
肉 類	9,171	8,397	9,378	個 人 住 民 税	23,688	30,015	21,509
乳 卵 類	3,928	4,468	4,727	他 の 税	51,435	9,262	5,661
野 菜 ・ 海 藻	8,944	9,430	8,048	社 会 保 険 料	65,745	112,718	82,108
果 物	2,524	2,832	2,953	他 の 非 消 費 支 出	0	0	0
油 脂 ・ 調 味 料	3,976	3,784	3,860	実支出以外の支払			
菓 子 類	9,340	8,540	10,046	（繰越金を除く）	681,964	1,084,542	853,474
調 理 食 品	12,440	9,014	12,292	預 貯 金	456,086	841,613	571,310
飲 料	5,879	5,491	6,726	保 険 料	32,100	24,424	33,454
酒 類	3,366	4,088	3,298	有 価 証 券 購 入	38,220	66,246	112,184
外 食	16,143	22,327	20,531	土 地 家 屋 借 金 返 済	43,580	46,753	51,597
住 居	9,148	12,581	8,630	他 の 借 金 返 済	161	447	505
家 賃 地 代	4,775	4,556	3,591	ク レジ ッ ト 購 入 借 入 金 返 済	111,370	104,731	84,302
設 備 修 繕 ・ 維 持	4,373	8,024	5,039	財 産 購 入	0	0	0
光 熱 ・ 水 道	24,392	25,214	19,326	そ の 他	447	328	123
電 気 代	16,729	14,649	12,247	繰 越 金	333,510	475,898	450,814
ガ ス 代	2,100	2,517	2,677	可 処 分 所 得	419,715	861,848	614,294
他 の 光 熱	191	390	249	黒 字	117,571	553,305	308,211
上 下 水 道 料	5,371	7,659	4,154	貯 蓄 純 増	115,469	434,745	190,959
家 具 ・ 家 事 用 品	12,133	19,997	10,693	有 価 証 券 純 購 入	9,369	3,867	△ 12,187
家 庭 用 耐 久 財	2,261	10,057	1,868	平 均 消 費 性 向 (%)	72.0	35.8	49.8
室 内 装 備 ・ 装 飾 品	856	2,081	1,087	エ ン ゲ ル 係 数 (%)	29.1	28.8	30.6
寝 具 類	1,092	247	524				
資 料 出 所	総務省統計局						

(注) この表は、「家計調査報告」より主要な項目を選んで取り上げているため各項目を足し合わせても必ずしも総額とは一致しない。

15 建築着工住宅

単位：戸、㎡

年 月	総 数		新 設										そ の 他	
			総 数		持 家		貸 家		給与住宅		分譲住宅			
	戸数	総床面積	戸数	総床面積	戸数	総床面積	戸数	総床面積	戸数	総床面積	戸数	総床面積	戸数	総床面積
平成29年	8,180	765,548	7,840	747,762	3,711	480,199	3,143	160,660	23	3,088	963	103,815	340	17,786
30	8,028	748,964	7,609	730,874	3,701	473,440	2,839	142,677	46	3,985	1,023	110,772	419	18,090
令和元年	8,702	808,939	8,237	787,652	3,751	478,319	2,764	133,470	109	4,702	1,613	171,161	465	21,287
2	7,349	662,481	6,944	645,816	3,401	430,141	2,678	120,394	14	2,602	851	92,679	405	16,665
3	7,716	704,642	7,265	685,684	3,633	451,967	2,506	116,442	21	1,219	1,105	116,056	451	18,958
令和3年7月	672	62,871	619	60,651	331	42,895	213	10,149	10	387	65	7,220	53	2,220
8	823	63,374	789	62,160	304	36,836	433	20,061	7	360	45	4,903	34	1,214
9	671	59,308	638	57,935	314	39,250	262	11,981	—	—	62	6,704	33	1,373
10	629	62,395	587	60,734	381	47,403	153	7,575	—	—	53	5,756	42	1,661
11	941	86,738	896	84,840	325	40,305	218	10,745	1	94	352	33,696	45	1,898
12	508	46,600	491	45,932	256	30,499	175	8,708	—	—	60	6,725	17	668
令和4年1月	395	37,441	372	36,644	200	26,000	126	5,613	—	—	46	5,031	23	797
2	498	45,136	474	43,912	232	28,559	170	7,946	1	133	71	7,274	24	1,224
3	600	52,433	569	50,853	260	31,373	241	11,894	1	77	67	7,509	31	1,580
4	478	45,486	449	44,280	240	29,383	120	5,931	—	—	89	8,966	29	1,206
5	654	59,587	625	58,620	273	33,973	170	7,404	—	—	182	17,243	29	967
6	496	48,530	458	47,204	265	32,327	100	5,460	10	374	83	9,043	38	1,326
7	657	57,518	627	56,492	295	35,827	253	12,265	—	—	79	8,400	30	1,026
資料出所	国土交通省													

16 構造別着工建築物

単位：㎡、百万円

年 月	総 数		木 造		鉄骨鉄筋コンクリート造		鉄筋コンクリート造		鉄 骨 造	
	床面積	工事費予定額	床面積	工事費予定額	床面積	工事費予定額	床面積	工事費予定額	床面積	工事費予定額
平成29年	1,211,429	230,810	687,379	115,860	20,797	6,240	55,392	19,430	443,189	89,080
30	1,304,762	258,706	690,494	117,311	70,412	23,535	64,509	20,530	472,196	97,046
令和元年	1,322,635	261,170	701,718	121,374	4,478	1,015	102,098	26,856	505,158	111,511
2	1,176,764	235,528	601,432	107,832	21,716	8,060	64,322	16,388	481,493	102,843
3	1,288,190	247,861	634,642	115,229	76,285	15,010	78,207	25,162	482,621	91,739
令和3年7月	88,402	16,623	64,938	12,097	—	—	3,374	1,600	19,313	2,889
8	76,758	15,385	52,433	9,233	—	—	1,244	545	22,360	5,580
9	108,996	19,929	52,527	9,299	—	—	1,740	474	54,140	10,119
10	89,052	18,306	60,475	11,159	—	—	10,100	3,357	17,577	3,762
11	184,745	32,438	57,794	10,817	18,946	758	26,731	7,000	80,418	13,829
12	86,638	20,042	45,147	8,371	6,929	6,400	—	—	25,969	4,897
令和4年1月	59,413	12,493	35,587	6,286	3,417	1,050	371	210	19,587	4,930
2	63,632	11,935	44,154	8,174	—	—	—	—	19,203	3,752
3	83,694	17,065	48,822	9,154	1,927	463	924	141	31,642	7,294
4	102,640	18,002	43,344	7,682	35,605	4,780	254	120	22,968	5,396
5	95,059	1,904,637	47,700	896,868	—	—	10,943	365,650	35,233	634,144
6	105,084	1,819,045	46,425	864,414	—	—	2,961	126,000	54,823	823,649
7	132,674	2,364,627	52,185	1,020,296	68	1,800	476	18,867	78,327	1,317,007
資料出所	国土交通省									

(注) 総数には「コンクリートブロック造、その他」を含む。

17 公共工事請負高

単位：百万円

年 月	件数	請負金額	請負金額								
			治山・治水	農林水産	道 路	港湾・空港	下水道・公園	教育・病院	住宅・宿舍	庁舎・その他	
平成29年度	4,818	170,956	13,843	12,256	39,736	5,641	10,978	32,015	2,222	54,265	
30	5,143	185,037	14,462	12,657	36,908	5,895	11,945	21,941	2,702	78,526	
令和元年度	4,904	188,453	15,843	10,779	40,495	6,077	11,286	24,410	3,027	76,534	
2	4,886	169,975	18,159	12,835	41,866	4,305	9,094	28,319	2,847	52,548	
3	4,683	164,845	16,395	11,618	46,864	5,743	14,374	32,094	2,938	34,816	
令和3年7月	664	15,495	2,110	1,452	4,781	772	1,642	1,995	65	2,677	
8	471	11,897	1,470	2,012	4,007	848	1,207	743	350	1,260	
9	537	15,581	1,909	1,344	3,862	588	2,628	3,225	510	1,514	
10	458	8,538	968	900	2,681	130	1,304	1,361	98	1,095	
11	402	9,874	619	665	5,150	410	1,056	582	269	1,122	
12	271	4,870	477	471	1,836	268	571	626	46	576	
令和4年1月	193	8,467	350	608	1,740	21	407	4,285	8	1,049	
2	112	2,585	343	151	1,195	67	167	159	—	504	
3	99	4,381	68	278	1,276	839	792	419	17	691	
4	609	22,420	3,184	2,014	5,829	554	3,862	2,138	196	4,643	
5	318	22,298	1,434	1,250	6,678	258	184	1,279	309	10,907	
6	669	26,992	1,881	2,219	10,070	1,234	2,957	5,084	614	2,932	
7	627	15,305	863	1,994	4,959	328	1,256	1,989	1,151	2,766	
資料出所	東日本建設業保証㈱「工事目的別前払金保証取扱高」										

(注) その他には、土地造成、鉄道軌道、電信電話郵便、電気ガス、上工業用下水道、維持補修含む。四捨五入の関係で合計が合わない場合がある。

18 百貨店・スーパー売上高

年 月	合計金額	品 目 別					内 訳	
		衣 料 品	紳士服・洋品	婦人・子供服・洋品	その他の衣料品	身の回り品	飲食料品	家 具
平成29年	168,001	29,108	4,875	15,126	1,689	7,418	108,562	640
30	169,456	27,577	4,577	14,069	1,500	7,431	111,465	594
令和元年	169,582	26,720	4,292	13,526	1,500	7,403	112,484	631
2	168,043	21,753	3,381	10,386	1,321	6,665	118,262	580
3	168,485	21,673	3,255	10,123	1,164	7,132	118,834	649
令和3年7月	13,908	1,725	253	780	104	589	9,881	45
8	13,903	1,297	173	567	82	475	10,255	47
9	12,966	1,453	182	655	99	517	9,368	47
10	13,663	1,958	310	922	110	616	9,484	82
11	14,321	2,178	349	1,022	116	691	9,691	81
12	17,469	2,342	362	996	122	863	12,071	63
令和4年1月	14,876	2,004	311	898	95	699	10,320	53
2	12,737	1,261	170	574	71	446	9,443	40
3	14,122	1,904	271	879	106	647	9,815	68
4	13,758	1,990	298	1,014	77	602	9,441	68
5	14,122	1,962	276	899	102	685	9,814	45
6	13,670	1,881	305	876	96	605	9,503	52
7	14,243	1,826	261	834	102	630	9,963	53

資料出所 経済産業省

① 商業動態統計の変更に伴い、「大型小売店」から「百貨店・スーパー」に名称変更。

② 四捨五入の関係で合計が合わない場合がある。

19 金融機関業態別預金・貸出残高

(1) 預金残高

単位：億円

年 月	合 計	銀 行	信用金庫	信用組合	労働金庫	農 協	農林中金	商工中金
平成29年度末	86,222	49,959	13,426	574	2,520	12,438	6,811	495
30	88,790	51,723	13,322	601	2,549	12,775	7,316	505
令和元年度末	91,026	53,343	13,170	624	2,565	13,065	7,764	495
2	89,147	57,889	13,773	653	2,640	13,683	...	509
3	93,115	61,453	13,794	672	2,687	13,994	...	515
令和3年7月	90,985	59,276	13,807	654	2,711	14,019	...	518
8	91,487	59,638	13,870	653	2,711	14,103	...	512
9	91,084	59,442	13,757	653	2,693	14,028	...	511
10	91,559	59,752	13,813	661	2,695	14,121	...	517
11	91,301	59,641	13,764	663	2,679	14,039	...	515
12	92,509	60,665	13,801	666	2,730	14,131	...	516
令和4年1月	91,365	59,651	13,731	671	2,711	14,086	...	515
2	91,508	59,724	13,748	675	2,708	14,139	...	514
3	93,115	61,453	13,794	672	2,687	13,994	...	515
4	94,115	62,276	13,872	672	2,709	14,064	...	522
5	93,811	62,105	13,821	676	2,692	13,999	...	518
6	95,484	63,381	13,938	674	2,729	14,242	...	520
7	95,024	62,945	13,910	672	2,740	14,230	...	527

資料出所 日本銀行ほか関係機関調べ

(2) 貸出残高

単位：億円

年 月	合 計	銀 行	信用金庫	信用組合	労働金庫	農 協	農林中金	商工中金	住宅金融支援機構
平成29年度末	42,280	29,162	6,885	184	1,351	3,280	54	809	555
30	43,397	30,489	6,850	180	1,417	3,113	84	764	500
令和元年度末	44,177	31,214	6,772	194	1,554	3,130	107	740	466
2	45,303	32,170	6,858	214	1,642	3,096	...	874	449
3	46,056	32,937	6,682	226	1,724	3,192	...	872	423
令和3年7月	...	32,403	6,797	218	1,671	3,162	...	871	...
8	...	32,403	6,777	218	1,677	3,165	...	859	...
9	...	32,362	6,734	219	1,681	3,148	...	858	...
10	...	32,249	6,718	219	1,690	3,154	...	865	...
11	...	32,236	6,685	223	1,702	3,159	...	859	...
12	...	32,440	6,688	225	1,714	3,166	...	868	...
令和4年1月	...	32,601	6,662	226	1,712	3,165	...	862	...
2	...	32,670	6,639	225	1,714	3,173	...	856	...
3	...	32,937	6,682	226	1,724	3,192	...	872	423
4	...	32,639	6,623	226	1,732	3,208	...	862	...
5	...	32,756	6,605	225	1,736	3,268	...	858	...
6	...	32,741	6,613	226	1,740	3,279	...	851	...
7	...	32,818	6,598	226	1,743	3,290	...	855	...

資料出所 日本銀行ほか関係機関調べ

① 銀行・・・国内銀行（都市銀行、地方銀行、第二地方銀行、信託銀行）。整理回収機構、ゆうちょ銀行は含まない。

② 銀行は銀行勘定を集計したもの。ただしオフショア勘定を含まない。

③ 預金は表面預金であり、譲渡性預金・債権を含まない。

④ 農協には漁協を含む。なお、漁協については、平成14年4月1日をもって預金元の信用事業実施漁協が全て統合された為以後預金額はなし。

⑤ 住宅金融支援機構は、石川県内に本店を置く金融機関の残高。平成17年度より年度末貸出残高のみ掲載し、数値は直接受付分とフラット35分の合計。

⑥ 令和2年8月分より、合計に農林中金は含まない。

20 手形交換状況

単位：百万円

単位：百万円

家庭用電気機械器具	家庭用品	その他の商品	食堂・喫茶
1,665	3,429	23,376	1,221
1,668	3,329	23,590	1,234
1,726	3,339	23,489	1,193
1,612	2,992	22,125	719
1,589	2,937	22,076	727
162	225	1,809	61
134	206	1,919	47
103	232	1,716	47
123	226	1,724	66
141	264	1,890	76
168	317	2,421	87
174	273	1,985	68
113	200	1,638	43
126	269	1,866	73
102	220	1,859	77
112	226	1,871	92
128	219	1,815	72
142	237	1,949	73

年 月	手形交換高		不渡手形	
	枚 数	金 額	枚 数	金 額
平成 29 年	千枚 663	772,857	64	79
30	596	723,660	—	33
令和 元 年	542	640,840	44	45
2	456	555,242	25	32
3	401	474,631	40	24
令和 3 年 7 月	31	29,174	1	1
8	37	48,471	16	8
9	31	41,391	13	6
10	26	28,605	—	—
11	36	43,002	—	—
12	32	33,870	1	0
令和 4 年 1 月	32	44,158	—	—
2	27	37,614	—	—
3	31	43,396	—	—
4	24	26,891	—	—
5	32	44,429	—	—
6	30	33,897	—	—
7	25	27,676	—	—

資料 出 所 (社)石川県銀行協会、金沢手形交換所

(注)1 不渡手形の数値は取引停止処分数と不渡報告数の合計である。
(注)2 四捨五入の関係で合計が合わない場合がある。

21 信用保証協会保証状況

単位：件、百万円

年 月	保証 申 込		保証 承 諾		保証債務残高		代 位 弁 済	
	件 数	金 額	件 数	金 額	件 数	金 額	件 数	金 額
平成 29 年度	2,744	23,480	2,632	22,002	17,811	124,583	323	3,493
30	3,227	28,730	3,129	27,634	15,003	107,844	245	2,131
令和 元 年度	3,643	35,174	3,546	33,561	13,470	103,826	185	1,825
2	17,254	319,044	15,546	274,297	22,781	300,924	222	3,242
3	3,245	30,124	3,734	41,335	23,495	309,398	225	3,319
令和 3 年 7 月	251	2,320	246	1,911	23,385	313,434	19	323
8	290	2,383	264	2,078	23,386	312,445	15	268
9	321	2,629	294	2,281	23,390	312,173	6	17
10	227	2,668	271	2,638	23,423	312,011	22	368
11	266	2,321	257	1,850	23,441	311,752	12	104
12	277	2,665	259	2,395	23,443	311,106	26	417
令和 4 年 1 月	190	1,928	187	1,817	23,457	310,461	11	63
2	285	2,865	243	2,173	23,473	310,003	25	277
3	407	5,169	378	4,259	23,495	309,398	38	581
4	224	2,180	208	2,054	23,540	309,746	12	165
5	244	2,908	228	2,331	23,541	309,138	11	138
6	281	2,863	266	2,726	23,543	309,014	8	36
7	272	2,921	246	2,240	23,563	308,535	27	192

資料 出 所 石川県信用保証協会

(注) 各年度保証債務残高は3月現在。

22 企業倒産状況

単位：件、百万円

年 月	総 数		建 設 業		製 造 業					卸 売 業 ・ 小 売 業		そ の 他		
	件数	負債額	件数	負債額	織 維	機 械	そ の 他	件数	負債額	件数	負債額	件数	負債額	
平成 29 年	77	10,971	21	746	1	37	2	35	5	1,157	19	3,809	29	5,187
30	72	8,320	20	1,688	2	280	4	242	4	2,520	16	588	26	3,002
令和 元 年	75	5,831	13	619	1	75	—	—	3	665	16	486	42	3,986
2	67	9,248	13	967	1	440	2	177	9	1,408	14	1,928	28	4,328
3	58	15,148	7	354	5	1,426	2	172	4	463	15	6,515	25	6,218
令和 3 年 7 月	4	62	—	—	—	—	—	—	—	—	1	10	3	52
8	3	204	1	96	—	—	—	—	—	—	1	98	1	10
9	3	166	1	44	—	—	1	22	—	—	1	100	—	—
10	7	6,514	—	—	1	471	—	—	—	—	3	722	3	5,321
11	4	640	1	40	1	480	—	—	1	20	—	—	1	100
12	4	578	—	—	—	—	—	—	1	103	2	410	1	65
令和 4 年 1 月	2	950	1	800	—	—	—	—	—	—	1	150	—	—
2	4	200	1	150	—	—	—	—	—	—	2	20	1	30
3	7	2,279	4	99	—	—	1	170	—	—	—	—	2	2,010
4	3	184	—	—	—	—	—	—	—	—	1	11	2	173
5	2	432	—	—	—	—	—	—	—	—	—	—	2	432
6	4	184	1	47	—	—	—	—	—	—	2	127	1	10
7	3	705	1	401	—	—	—	—	—	—	—	—	2	304

資料 出 所 (株)東京商工リサーチ金沢支店

(注) 負債総額1,000万円以上。

23 有料道路利用状況

単位：台

年 月	金沢森本 インター	金沢東 インター	金沢西 インター	白山 インター	美川 インター	小松 インター	片山津 インター	加賀 インター	白山白川郷 ホワイトロード
平成29年	2,495,901	5,252,884	6,760,855	2,325,797	2,422,113	3,344,790	1,645,430	1,349,121	34,878
30	2,494,959	5,203,277	6,662,677	2,436,119	2,178,349	3,212,252	1,645,160	1,373,259	36,740
令和元年	2,535,918	5,308,066	6,651,194	2,502,665	2,025,952	3,134,695	1,641,013	1,342,946	28,234
2	1,961,487	4,172,467	5,210,557	2,118,044	1,663,437	2,307,967	1,273,489	1,024,180	—
3	1,967,228	4,159,236	5,151,238	2,252,194	1,676,104	2,275,359	1,266,408	999,510	26,375
令和3年7月	177,565	380,333	466,165	204,380	148,186	204,649	114,390	90,673	3,467
8	163,219	338,166	415,946	182,124	137,916	180,575	109,613	88,543	2,918
9	159,697	335,202	412,461	184,826	139,863	183,551	104,894	82,132	2,604
10	194,584	393,942	479,245	215,999	152,618	212,813	118,947	93,592	11,539
11	192,617	401,923	494,751	218,373	154,244	218,955	124,736	102,412	5,284
12	169,898	371,574	466,560	210,876	150,583	204,688	114,974	85,283	—
令和4年1月	140,119	304,344	377,732	172,266	126,736	172,377	94,775	68,324	—
2	122,898	271,329	337,287	146,080	115,558	150,202	79,888	57,987	—
3	176,689	374,826	465,367	198,512	147,714	202,773	111,780	87,744	—
4	182,354	378,171	461,956	196,362	146,656	203,179	113,345	88,067	—
5	202,694	406,467	491,694	208,508	150,839	216,140	120,445	104,558	—
6	175,343	375,524	468,006	198,067	147,152	208,847	117,347	91,736	2,635
7	186,397	390,592	480,543	205,504	151,962	219,334	122,261	97,521	3,176

資料出所 中日本高速道路(株)金沢支社、石川県農林業公社

- 注1 値は、通過(乗降)台数の合計。
- 注2 白山白川郷ホワイトロードは、石川県側の数字。
- 注3 白山インターチェンジは、平成24年4月21日より供用開始。

24 自動車保有台数

単位：台

年 月	総 数	登 録 自 動 車 数					二 輪 車		軽自動車
		総 数	貨物用	乗合用	乗 用	特殊用途車	小 型	軽	
平成28年度末	904,715	534,252	62,981	2,796	451,648	16,827	11,913	9,363	349,187
29	909,776	536,783	63,050	2,785	453,963	16,985	12,063	9,353	351,577
30	914,544	538,350	63,401	2,740	455,036	17,173	12,272	9,420	354,502
令和元年度末	916,109	537,535	63,248	2,724	454,212	17,351	12,408	9,585	356,581
2	916,873	536,175	63,236	2,594	452,989	17,356	12,711	9,924	358,063
3	917,884	534,658	63,251	2,514	451,361	17,532	13,263	10,342	359,621
令和3年7月	920,289	536,135	63,210	2,553	453,009	17,363	13,181	10,281	360,692
8	920,384	536,067	63,278	2,560	452,838	17,391	13,235	10,354	360,728
9	920,167	535,678	63,251	2,559	452,474	17,394	13,306	10,425	360,758
10	920,172	535,492	63,207	2,545	452,337	17,403	13,360	10,471	360,849
11	920,891	535,675	63,234	2,534	452,440	17,467	13,402	10,463	361,351
12	920,668	535,581	63,246	2,532	452,301	17,502	13,383	10,431	361,273
令和4年1月	920,734	535,625	63,335	2,526	452,239	17,525	13,351	10,408	361,350
2	921,365	535,930	63,341	2,516	452,516	17,557	13,356	10,399	361,680
3	917,884	534,658	63,251	2,514	451,361	17,532	13,263	10,342	359,621
4	918,612	534,077	63,240	2,508	450,810	17,519	13,414	10,481	360,640
5	918,746	533,727	63,236	2,503	450,488	17,500	13,478	10,542	360,999
6	919,501	533,709	63,169	2,507	450,523	17,510	13,592	10,609	361,591
7	920,674	534,130	63,207	2,509	450,898	17,516	13,707	10,724	362,113

資料出所 北陸信越運輸局石川運輸支局

25 港別輸移出入状況

単位：トン

年 月	総 数		金 沢 港		七 尾 港	
	輸 移 出	輸 移 入	輸 移 出	輸 移 入	輸 移 出	輸 移 入
平成29年	888,752	6,357,835	563,881	2,848,714	324,871	3,509,121
30	928,288	6,044,941	642,341	2,885,909	285,947	3,159,032
令和元年	837,133	5,719,935	578,091	2,905,869	259,042	2,814,066
2	720,966	5,790,349	418,445	2,604,444	302,521	3,185,905
3	852,773	6,203,902	502,447	2,592,020	350,326	3,611,882
令和3年7月	71,548	538,616	43,733	202,674	27,815	335,942
8	71,681	648,637	31,902	194,855	39,779	453,782
9	67,670	400,093	40,841	224,501	26,829	175,592
10	83,414	614,088	43,475	239,654	39,939	374,434
11	81,568	659,043	47,476	241,615	34,092	417,428
12	82,809	535,005	44,039	233,777	38,770	301,228
令和4年1月	76,251	618,010	33,406	234,989	42,845	383,021
2	71,514	604,785	45,888	216,280	25,626	388,505
3	77,181	493,238	46,372	225,896	30,809	267,342
4	75,016	499,187	37,413	206,020	37,603	293,167
5	57,673	545,260	37,398	189,219	20,275	356,041
6	69,755	482,977	43,692	198,381	26,063	284,596
7	76,307	559,007	48,636	204,494	27,671	354,513

資料出所 港湾課

26 地域別観光客数

(1) 主要温泉地

単位：千人

年 月	総 数	主 要 温 泉 地 別 宿 泊 客 数						
		山中温泉	山代温泉	片山津温泉	粟津温泉	湯涌温泉	和倉温泉	輪島温泉郷
平成28年	3,082	442	804	514	255	60	855	152
29年	2,885	438	758	487	243	60	778	121
30年	2,881	446	722	474	238	55	811	133
令和元年	2,778	419	725	457	220	65	760	133
2年	1,620	250	460	205	105	55	450	95
令和2年1月	207	33	60	33	20	5	49	8
2月	202	32	57	31	19	5	49	9
3月	130	24	34	18	11	5	32	6
4月	20	2	6	3	1	1	5	1
5月	8	1	2	2	1	1	0	2
6月	40	6	8	5	2	3	13	4
7月	137	20	37	14	6	6	46	8
8月	166	21	45	22	6	6	55	11
9月	131	21	34	15	7	5	39	9
10月	174	26	53	18	8	6	51	13
11月	236	39	71	27	14	7	63	14
12月	169	26	52	18	10	6	48	9
資料出所	観光企画課							

(2) 兼六園

単位：人

年 月	兼六園入園者数
平成29年度	2,799,636
30年度	2,748,174
令和元年度	2,641,010
2年	1,021,884
3年	840,801
令和3年7月	56,108
8月	0
9月	0
10月	83,096
11月	192,795
12月	99,888
令和4年1月	86,155
2月	50,868
3月	114,894
4月	326,836
5月	161,314
6月	92,638
7月	83,552
資料出所	金沢城・兼六園管理事務所

(注) 端数処理の関係で合計が合わない場合がある。

27 旅券発行件数

単位：件

年 月	総 数	年 齢 別							
		19歳以下	20歳代	30歳代	40歳代	50歳代	60歳代	70歳代	80歳以上
平成29年	31,156	6,693	7,179	4,284	4,086	3,635	3,604	1,385	290
30年	32,284	7,092	7,461	4,256	4,256	3,729	3,532	1,670	288
令和元年	34,248	7,585	7,869	4,404	4,519	4,099	3,643	1,861	268
2年	8,534	2,102	1,895	957	1,124	996	904	482	74
3年	2,420	414	471	349	364	342	296	169	15
令和3年7月	200	25	35	24	39	26	30	18	3
8月	260	48	55	37	44	38	27	10	1
9月	190	17	39	28	31	31	30	12	2
10月	214	31	40	36	33	28	21	22	3
11月	215	44	47	28	19	32	28	17	0
12月	184	28	44	25	28	25	14	19	1
令和4年1月	190	39	33	35	28	20	15	17	3
2月	199	33	64	20	28	28	17	7	2
3月	421	107	84	44	61	43	47	31	4
4月	359	61	80	32	75	43	49	17	2
5月	470	94	99	62	60	68	52	32	3
6月	610	131	145	82	84	72	66	29	1
7月	551	152	115	74	72	53	56	27	2
資料出所	国際交流課								

28 交通事故の状況

単位：件、人

年 月	件 数	死傷者数	死 傷 者 の 状 態 別									
			自動車乗車中		二輪車乗車中		自転車乗車中		歩 行 中		そ の 他	
			死	傷	死	傷	死	傷	死	傷	死	傷
平成29年	3,198	3,765	10	2,815	4	136	3	388	17	389	-	3
30年	2,642	3,113	11	2,355	1	82	3	324	13	320	-	4
令和元年	2,408	2,854	10	2,064	2	101	5	306	14	344	-	8
2年	2,025	2,365	19	1,674	6	77	3	293	12	280	-	1
3年	1,946	2,251	12	1,631	-	85	3	261	11	247	-	1
令和3年7月	158	178	1	132	-	8	-	23	1	13	-	-
8月	131	153	1	122	-	4	-	16	-	10	-	-
9月	156	186	-	134	-	12	-	20	1	18	-	1
10月	187	221	3	148	-	12	-	35	2	21	-	-
11月	187	210	1	135	-	19	1	31	2	21	-	-
12月	240	270	2	187	-	8	1	35	2	35	-	-
令和4年1月	160	176	1	133	-	2	-	9	1	30	-	-
2月	137	160	2	136	-	2	-	8	1	11	-	-
3月	175	199	1	161	-	2	-	15	-	20	-	-
4月	166	198	-	139	-	8	-	31	-	20	-	-
5月	156	186	2	133	-	3	-	28	1	19	-	-
6月	159	191	-	134	-	10	1	19	-	27	-	-
7月	148	166	1	126	-	5	1	23	1	8	-	1
資料出所	石川県警察本部											

(注) 自動車・二輪車については、運転、同乗を含む。

29 刑法犯認知・検挙件数

単位：件

年 月	総 数 (認知件数)	凶 悪 犯	粗 暴 犯	窃 盗 犯	知 能 犯	風 俗 犯	そ の 他	検 挙 件 数
平成 29 年	5,393	24	307	4,088	259	79	636	2,409
30	4,722	27	313	3,563	250	68	501	2,146
令和 元 年	4,508	18	334	3,491	169	53	443	2,246
2	3,595	31	327	2,622	175	53	387	2,493
3	3,409	15	364	2,491	149	61	329	2,421
令和 3 年 7 月	302	1	37	216	12	8	28	147
8	335	1	34	247	13	7	33	138
9	290	4	18	237	15	2	14	213
10	345	2	26	260	18	6	33	414
11	280	1	25	222	9	8	15	171
12	270	—	24	180	23	4	39	128
令和 4 年 1 月	215	3	20	149	16	1	26	166
2	202	1	21	151	12	4	13	120
3	277	1	28	208	15	4	21	155
4	260	2	35	189	15	1	18	136
5	302	1	31	223	20	6	21	144
6	417	—	35	327	25	4	26	357
7	318	—	30	247	9	5	27	140
資 料 出 所	石川県警察本部							

30 火 災 発 生 状 況

年 月	出 火 件 数					焼 損 棟 数	り 災 世 帯	死 者	負 傷 者	損 害 額	焼 損 面 積		
	総 数	建 物	林 野	車 両	そ の 他						建 物(床面積)	建 物(表面積)	林 野
	件	件	件	件	件	棟	世帯	人	人	千円	㎡	㎡	a
平成 29 年	245	135	7	43	60	208	101	6	32	535,871	8,070	435	219
30	243	134	14	38	57	205	105	15	31	410,339	6,375	793	119
令和 元 年	223	132	10	27	54	208	122	9	45	540,233	8,667	839	84
2	215	136	12	26	41	188	109	23	45	503,248	7,476	635	119
3	218	147	7	15	49	234	134	10	31	377,373	7,678	488	25
令和 3 年 7 月	13	9	1	—	3	10	7	—	1	7,082	171	18	2
8	14	10	—	1	3	11	6	—	4	4,802	111	3	—
9	19	13	—	3	3	19	11	—	3	23,637	428	84	—
10	12	9	1	1	1	18	8	4	1	20,817	469	69	5
11	16	12	1	1	2	12	8	—	2	21,026	17	1	2
12	17	14	—	1	2	15	8	—	1	29,585	677	11	—
令和 4 年 1 月	19	17	—	1	1	27	19	9	5	160,271	1,539	56	—
2	16	11	—	2	3	22	16	2	5	51,038	768	125	—
3	21	r 9	2	1	r 9	10	r 6	—	1	r 39,916	345	r 17	6
4	28	13	5	2	8	17	10	—	1	r 9,425	437	13	22
5	32	15	3	7	7	27	16	2	5	92,105	1,598	285	11
6	12	5	1	2	4	5	4	—	2	5,463	10	58	3
7	15	6	—	3	6	8	4	—	2	8,603	135	11	—
資 料 出 所	消防保安課												

(注) 「焼損棟数」—全焼・半焼・部分焼・ぼや含む。「り災世帯」—全損・半損・小損含む。「損害額」—建物・林野・車両・その他含む。

対象となった世帯・事業所に調査員が伺いますので ご協力をお願いします

これからの周期調査

住宅・土地統計調査

住宅と世帯の居住状況、世帯の保有する土地等の実態を調べます
調査時期 2023年10月

個人で回答する調査

労働力調査

雇用や失業の実態を調べます

会社等で回答する調査

毎月勤労統計調査

賃金・労働時間・雇用の変動を調べます

家計調査

毎月の家計収支と年間収入を調べます

小売物価統計調査

商品の価格・サービスの料金を調べます

学校で回答する調査

学校基本調査

学校に関する基本的事項を調べます

学校保健統計調査

児童・生徒・幼児の発育・健康状態を調べます



季報 いしかわの統計

2022年10月号 No.165

令和4年10月 発行

編集発行 石川県県民文化スポーツ部県民交流課統計情報室
〒920-8580 石川県金沢市鞍月1-1
TEL (076) 225-1341(直通) 統計分析グループ

ホームページアドレス
<https://toukei.pref.ishikawa.lg.jp/>
統計情報室メールアドレス
toukei@pref.ishikawa.lg.jp

