

毎月勤労統計調査地方調査結果速報

令和4年9月分

＜石川県の賃金・労働時間・雇用の動き＞

＜主な動き＞

〔事業所規模 5人以上〕

前年同月と比較すると、

- ・ 定期給与は、 0.1% 減少
- ・ 所定外労働時間は、 16.9% 増加
- ・ 常用労働者数は、 2.8% 増加

〔事業所規模 30人以上〕

(前年同月比)

- ・ 定期給与は、 1.4% 増加
- ・ 所定外労働時間は、 9.2% 増加
- ・ 常用労働者数は、 3.1% 増加

1 利用上の注意

(1) 平成29年1月分から、平成25年10月に改訂された日本標準産業分類に基づき表章している。ただし、表章産業の名称に変更はなく、平成28年以前の結果と単純に接続させている。

平成22年1月分から平成28年12月分までは、日本標準産業分類（平成19年11月改定）に基づき表章している。平成21年以前の結果との接続については、石川県統計情報室ホームページ (<https://toukei.pref.ishikawa.lg.jp/dl/1983/hyousyou.pdf>) を参照のこと。

(2) 指数計算の基準数値は、令和2年=100である。

指数は、それぞれの時系列変化をみるために作成したものであり、項目相互を比較するものではない。

2 統計表に用いる符号

- 「0」, 「0.0」 単位未満
- 「-」 該当数値なし
- 「…」 不詳又は比較数値なし
- 「x」 調査事業所が少ないため秘匿した。
- 「△」 負数又は減少

毎月勤労統計調査地方調査の説明

1 調査の目的

この調査は、統計法に基づく基幹統計であって、雇用、給与及び労働時間などの毎月の変動を明らかにすることを目的としている。

2 調査の対象

この調査の対象は、日本標準産業分類に定める鉱業、採石業、砂利採取業、建設業、製造業、電気・ガス・熱供給・水道業、情報通信業、運輸業、郵便業、卸売業、小売業、金融業、保険業、不動産業、物品賃貸業、学術研究、専門・技術サービス業、宿泊業、飲食サービス業、生活関連サービス業、娯楽業、教育、学習支援業、医療、福祉、複合サービス事業、サービス業（他に分類されないもの）において**常時5人以上**の常用労働者を雇用する民営、公営の事業所の中から、産業別・規模別に抽出された**約700事業所を対象**として調査を行っている。
なお、公表は都道府県単位で表章している。

3 調査事項の定義

(1) 現金給与額

・「**現金給与額**」とは、所得税、社会保険料、組合費、購買代金などを差し引く以前の**総額(税込み)**のことである。実際の支払額(手取額)のことではない。

・「**きまって支給する給与**」とは**定期給与**のことであり、労働契約、団体協約あるいは事業所の給与規則などによってあらかじめ定められて支給される給与のことである。**所定内給与と所定外給与(超過労働給与)**に分けられる。

・「**所定外給与**」とは、所定の労働時間を超える労働に対して支給される超勤手当や、休日労働、深夜労働に対して支給される給与、時間外手当、早朝出勤手当、休日手当、深夜手当などである。

・「**特別に支払われた給与**」とは、盆、暮等の賞与、3か月を超える期間で算定される給与、ベースアップの差額追加分及び支給事由の発生が不確実な給与等のことである。

・「**現金給与総額**」とは、「きまって支給する給与」と「特別に支払われた給与」の合計額である。

(2) 実労働時間数

・調査期間中に労働者が実際に労働した時間数のことである。休憩時間は、給与が支給されていると否にかかわらず除かれるが、鉱業の坑内夫の休憩時間やいわゆる手待時間は含める。本来の職務外として行われる宿日直の時間は含めない。

(3) 出勤日数

・調査期間中に労働者が実際に出勤した日数のことである。事業所に出勤しない日は有給でも出勤日にならないが、1日のうち1時間でも就業すれば出勤日となる。

(4) 常用労働者(パートタイム労働者を含む)

・「**常用労働者**」とは、次のいずれかに該当する労働者のことである。

ア 期間を定めずに、雇われている者

イ 1か月以上の期間を定めて雇われている者

・「**パートタイム労働者**」とは、常用労働者のうち、次のいずれかに該当する労働者のことである。

ア 1日の所定労働時間が一般の労働者よりも短い者

イ 1日の所定労働時間が一般の労働者と同じで1週の所定労働日数が一般の労働者より短い者

・「**一般労働者**」とは、常用労働者のうち「パートタイム労働者」以外の労働者のことである。

4 調査結果の算定

- (1) この調査結果の数値は、調査事業所の報告をもとに、事業所規模区分(100人以上、30~99人、5~29人)ごとに復元し、推計したものである。

各区分の統計表の詳細については、お問い合わせ願います。

(注) 調査事業所のうち30人以上の抽出方法は、従来の2~3年に一度行う総入替え方式から、毎年1月分調査時に行う部分入替え方式に平成30年から変更した。指数は令和4年1月分から令和2年平均を100とする令和2年基準とすることに伴い、令和4年1月分以降と比較できるように、令和3年12月分までの指数を令和2年平均が100となるように改訂した。令和3年12月分までの増減率は、一部を除き、改訂前の指数で計算しているため、改訂後の指数で計算した場合と必ずしも一致しない。常用雇用指数及びその増減率は、令和4年1月分時に労働者数推計を当時利用できる最新のデータ(平成28年経済センサス活動調査等)に基づき更新(ベンチマーク更新)し、過去に遡って改訂している。そのため令和4年の賃金と労働時間の前年同月比には一定のギャップ(断層)が生じている。

結果の概要

(令和4年9月分)

事業所規模5人以上 調査産業計（常用労働者：パートタイム含む）

1 賃金の動き

現金給与総額は、	248,752 円	前年同月比	△ 0.6%
うち、定期給与は、	246,147 円	前年同月比	△ 0.1%

2 労働時間の動き

総実労働時間は、	138.4 時間	前年同月比	1.0%
うち、所定内労働時間は、	128.6 時間	前年同月比	0.0%
所定外労働時間は、	9.8 時間	前年同月比	16.9%
製造業の所定外労働時間は、	15.9 時間	前年同月比	17.2%

3 雇用の動き

常用労働者数は、	433,982 人	前年同月比	2.8%
パートタイム労働者比率は、	30.7 %	前年同月差	0.9ポイント
うち、男子は、	16.3 %		
女子は、	46.1 %		

事業所規模30人以上 調査産業計（常用労働者：パートタイム含む）

1 賃金の動き		(前年同月比)
現金給与総額	274,548 円	1.4%
うち、定期給与	271,629 円	1.4%
2 労働時間の動き		
総実労働時間	146.1 時間	2.4%
うち、所定内労働時間	135.2 時間	1.9%
所定外労働時間	10.9 時間	9.2%
製造業の所定外労働時間	17.4 時間	15.4%
3 雇用の動き		
常用労働者数	235,419 人	3.1%

(事業所規模5人以上)

表1 産業別「現金給与額」の比較

(単位 円、%)

産業別	現金給与総額			きまって支給する給与			特別に支払われた給与	
	実数	前月比	前年同月比	実数	前月比	前年同月比	実数	前年同月差
調査産業計	248,752	△ 4.0	△ 0.6	246,147	△ 0.1	△ 0.1	2,605	△ 1,059
建設業	308,307	△ 15.1	△ 8.2	298,107	△ 2.9	△ 7.0	10,200	△ 5,218
製造業	285,082	△ 1.9	△ 0.3	278,775	1.3	△ 1.1	6,307	1,824
電気・ガス・熱供給・水道業	415,294	4.6	△ 3.7	400,975	1.1	△ 7.0	14,319	14,319
情報通信業	341,309	△ 1.1	9.5	339,043	△ 1.2	8.8	2,266	2,266
運輸業，郵便業	300,135	0.7	15.6	298,748	3.0	15.6	1,387	451
卸売業，小売業	196,240	△ 2.6	△ 11.0	196,081	△ 0.2	△ 9.5	159	△ 3,695
金融業，保険業	346,228	△ 22.6	37.9	343,259	2.1	42.4	2,969	△ 6,659
不動産業，物品賃貸業	287,380	0.1	△ 19.1	283,961	△ 0.4	△ 17.2	3,419	△ 8,830
学術研究，専門・技術サービス業	371,382	△ 2.9	11.9	370,101	1.1	16.5	1,281	△ 12,792
宿泊業，飲食サービス業	125,310	△ 12.3	15.7	125,126	△ 3.4	15.7	184	158
生活関連サービス業，娯楽業	178,179	△ 12.8	2.8	176,717	△ 11.1	3.5	1,462	△ 1,176
教育，学習支援業	285,550	2.6	△ 9.7	284,003	2.2	△ 10.1	1,547	1,520
医療，福祉	247,603	△ 2.5	0.0	246,409	△ 1.3	△ 0.2	1,194	707
複合サービス事業	299,238	0.0	1.8	298,773	△ 0.1	1.7	465	197
サービス業 (他に分類されないもの)	221,312	2.5	8.4	220,493	2.7	8.7	819	△ 595

(注) 調査産業計の中には鉱業，採石業，砂利採取業を含む。

表2 産業別労働時間の比率

(単位 日、時間、%)

産業別	出勤日数			総実労働時間			所定内労働時間			所定外労働時間		
	実数	前月差	前年同月差	実数	前月比	前年同月比	実数	前月比	前年同月比	実数	前月比	前年同月比
調査産業計	18.1	0.2	0.0	138.4	1.7	1.0	128.6	1.3	0.0	9.8	6.5	16.9
建設業	20.3	0.9	0.5	167.3	0.9	2.1	150.1	1.1	△ 0.3	17.2	0.0	30.9
製造業	19.1	0.8	△ 0.2	161.2	6.0	1.5	145.3	5.1	0.0	15.9	15.2	17.2
電気・ガス・熱供給・水道業	18.3	△ 0.4	0.7	173.1	△ 1.1	10.6	153.0	△ 1.9	6.2	20.1	5.8	60.5
情報通信業	18.3	△ 0.9	△ 0.5	149.8	△ 3.9	△ 6.3	137.6	△ 4.6	△ 6.7	12.2	3.4	△ 3.8
運輸業，郵便業	18.7	0.0	0.4	168.1	2.7	9.1	149.2	1.7	7.7	18.9	11.8	22.1
卸売業，小売業	17.7	0.3	△ 0.9	125.8	2.1	△ 2.6	119.7	2.0	△ 2.8	6.1	7.0	0.0
金融業，保険業	18.3	0.0	0.7	143.9	2.0	8.0	133.7	2.0	5.0	10.2	2.0	70.0
不動産業，物品賃貸業	17.7	△ 0.8	△ 1.2	145.2	△ 4.6	△ 7.4	134.6	△ 4.4	△ 2.1	10.6	△ 7.0	△ 45.1
学術研究，専門・技術サービス業	18.8	△ 0.4	0.4	159.9	△ 1.4	10.0	142.6	△ 0.9	2.8	17.3	△ 4.5	158.3
宿泊業，飲食サービス業	14.5	△ 0.2	2.1	96.8	△ 2.6	28.1	91.5	△ 1.9	25.0	5.3	△ 13.1	128.4
生活関連サービス業，娯楽業	15.3	△ 0.9	△ 1.1	116.6	△ 5.4	△ 2.5	105.6	△ 4.6	△ 8.1	11.0	△ 13.4	137.9
教育，学習支援業	18.7	1.3	△ 0.2	138.4	6.6	△ 8.2	132.1	6.4	△ 4.4	6.3	10.6	△ 49.0
医療，福祉	18.3	△ 0.5	△ 0.1	124.1	△ 2.3	△ 3.1	120.7	△ 2.7	△ 3.3	3.4	13.3	4.9
複合サービス事業	18.5	△ 0.9	0.3	147.1	△ 4.4	2.0	142.7	△ 4.7	3.2	4.4	10.0	△ 26.5
サービス業 (他に分類されないもの)	17.6	0.3	0.3	138.6	3.6	4.2	128.8	3.5	3.0	9.8	5.4	22.2

(注) 1 表1(注)参照

2 総実労働時間=所定内労働時間+所定外労働時間

表3 推計常用労働者数及び労働異動率

(単位 人、%)

産業別	推計常用労働者数				労働異動率	
	本月末常用労働者数	前月比	前年同月比	構成比	入職率	離職率
調査産業計	433,982	0.1	2.8	100.0	1.63	1.57
建設業	25,529	△ 2.4	6.5	5.9	0.77	3.08
製造業	83,831	△ 0.4	7.0	19.3	0.72	1.21
電気・ガス・熱供給・水道業	2,472	0.0	△ 5.0	0.6	0.73	0.73
情報通信業	9,530	△ 0.3	3.7	2.2	0.16	0.45
運輸業，郵便業	21,410	△ 0.2	△ 6.1	4.9	0.62	0.79
卸売業，小売業	85,449	0.2	2.5	19.7	1.80	1.63
金融業，保険業	9,787	△ 0.5	△ 2.1	2.3	0.85	1.41
不動産業，物品賃貸業	4,247	△ 0.6	△ 0.2	1.0	0.09	0.73
学術研究，専門・技術サービス業	10,258	△ 0.6	△ 0.7	2.4	0.12	0.71
宿泊業，飲食サービス業	35,843	2.1	△ 4.7	8.3	4.65	2.60
生活関連サービス業，娯楽業	12,536	0.4	1.2	2.9	2.52	2.11
教育，学習支援業	29,282	1.9	38.0	6.7	2.71	0.88
医療，福祉	70,134	△ 0.4	△ 1.4	16.2	1.26	1.67
複合サービス事業	3,960	△ 0.2	2.9	0.9	0.08	0.28
サービス業 (他に分類されないもの)	29,714	1.2	△ 2.4	6.8	2.86	1.71

(注) 1 表1(注)参照

2 入(離)職率=入(離)職者数÷常用労働者数×100

(事業所規模30人以上)

表4 産業別「現金給与額」の比較

産業別	現金給与総額			きまって支給する給与			特別に支払われた給与	
	実数	前月比	前年同月比	実数	前月比	前年同月比	実数	前年同月差
調査産業計	274,548	△ 0.6	1.4	271,629	1.1	1.4	2,919	230
建設業	349,517	△ 6.6	△ 9.7	337,161	△ 7.0	△ 9.8	12,356	△ 1,111
製造業	305,839	2.7	△ 0.5	298,481	2.4	△ 0.9	7,358	1,527
電気・ガス・熱供給・水道業	421,200	1.2	△ 6.1	421,200	1.2	△ 5.9	0	0
情報通信業	358,618	1.1	15.5	356,844	0.5	15.0	1,774	1,774
運輸業，郵便業	316,960	0.2	12.1	316,458	3.7	12.0	502	461
卸売業，小売業	209,150	△ 0.8	△ 7.0	208,783	△ 0.8	△ 7.1	367	160
金融業，保険業	370,804	△ 32.8	56.9	365,736	1.0	63.5	5,068	△ 7,934
不動産業，物品賃貸業	302,880	△ 1.8	7.7	302,880	△ 1.9	7.7	0	0
学術研究，専門・技術サービス業	392,335	2.3	8.5	390,416	2.1	8.4	1,919	210
宿泊業，飲食サービス業	133,861	△ 5.3	6.0	133,517	△ 3.9	5.8	344	263
生活関連サービス業，娯楽業	139,874	△ 1.1	△ 4.1	139,874	△ 0.5	△ 4.2	0	0
教育，学習支援業	289,027	2.4	△ 27.2	289,016	2.5	△ 27.2	11	△ 53
医療，福祉	274,165	0.7	5.4	272,494	0.1	4.8	1,671	1,011
複合サービス事業	310,845	1.0	3.4	310,438	1.0	3.3	407	261
サービス業 (他に分類されないもの)	222,825	3.4	12.2	222,576	3.4	12.1	249	59

(注) 調査産業計の中には鉱業，採石業，砂利採取業を含む。

表5 産業別労働時間の比率

産業別	出勤日数			総実労働時間			所定内労働時間			所定外労働時間		
	実数	前月差	前年同月差	実数	前月比	前年同月比	実数	前月比	前年同月比	実数	前月比	前年同月比
調査産業計	18.6	0.3	0.2	146.1	2.8	2.4	135.2	2.5	1.9	10.9	8.0	9.2
建設業	20.7	2.5	0.8	179.9	13.6	1.2	159.9	11.9	3.2	20.0	29.0	△ 12.8
製造業	19.3	1.2	△ 0.1	165.2	7.5	1.4	147.8	6.8	△ 0.1	17.4	13.7	15.4
電気・ガス・熱供給・水道業	17.9	△ 0.2	0.5	175.4	△ 0.4	11.5	153.2	△ 1.1	7.0	22.2	5.2	57.2
情報通信業	18.5	△ 0.9	△ 0.4	148.8	△ 4.4	△ 8.8	138.6	△ 4.5	△ 7.4	10.2	△ 4.6	△ 25.2
運輸業，郵便業	18.8	△ 0.2	△ 1.2	173.8	3.0	△ 0.5	153.0	1.4	△ 0.9	20.8	15.6	2.9
卸売業，小売業	18.4	0.0	△ 0.3	131.8	0.1	0.7	125.9	0.1	0.8	5.9	△ 1.6	△ 3.8
金融業，保険業	17.8	△ 0.4	1.2	140.6	1.0	9.5	129.6	1.0	6.1	11.0	1.8	73.6
不動産業，物品賃貸業	17.9	△ 0.9	△ 0.8	164.3	△ 2.0	2.3	145.2	△ 0.6	1.4	19.1	△ 11.2	10.3
学術研究，専門・技術サービス業	18.0	0.2	0.0	151.2	1.4	0.1	137.2	1.3	△ 4.1	14.0	2.9	77.2
宿泊業，飲食サービス業	15.3	△ 0.5	2.9	102.1	△ 4.8	33.2	98.9	△ 3.7	34.0	3.2	△ 30.4	10.1
生活関連サービス業，娯楽業	13.9	△ 0.2	△ 1.3	95.0	2.9	△ 7.4	87.4	3.3	△ 7.6	7.6	△ 1.3	△ 5.1
教育，学習支援業	19.4	1.2	0.3	140.3	4.7	1.0	134.7	5.3	△ 1.4	5.6	△ 9.7	144.5
医療，福祉	18.6	△ 0.7	△ 0.1	132.7	△ 1.9	3.4	128.3	△ 2.3	2.7	4.4	10.0	33.0
複合サービス事業	18.2	△ 0.8	0.0	141.8	△ 4.7	△ 1.8	136.3	△ 5.2	△ 0.5	5.5	10.1	△ 27.1
サービス業 (他に分類されないもの)	18.4	0.3	1.3	146.6	3.3	11.7	135.4	4.0	11.2	11.2	△ 3.5	17.2

(注) 1 表1(注)参照

2 総実労働時間=所定内労働時間+所定外労働時間

表6 推計常用労働者数及び労働異動率

産業別	推計常用労働者数				労働異動率	
	本月末常用労働者数	前月比	前年同月比	構成比	入職率	離職率
調査産業計	235,419	△ 0.1	3.1	100.0	1.14	1.25
建設業	6,935	1.0	△ 1.1	2.9	1.28	0.29
製造業	61,082	△ 0.3	8.0	25.9	0.68	1.07
電気・ガス・熱供給・水道業	2,185	0.0	△ 4.7	0.9	0.82	0.82
情報通信業	6,191	△ 0.5	△ 4.1	2.6	0.24	0.69
運輸業，郵便業	14,978	△ 0.1	△ 3.6	6.4	0.89	0.95
卸売業，小売業	33,227	0.0	△ 0.8	14.1	1.38	1.40
金融業，保険業	5,744	△ 0.3	△ 2.5	2.4	0.35	0.54
不動産業，物品賃貸業	469	0.4	△ 3.8	0.2	0.86	0.43
学術研究，専門・技術サービス業	4,837	0.2	△ 2.5	2.1	0.25	0.08
宿泊業，飲食サービス業	10,657	1.9	△ 5.5	4.5	4.35	2.51
生活関連サービス業，娯楽業	5,097	△ 0.5	4.0	2.2	1.09	1.58
教育，学習支援業	18,226	0.1	81.3	7.7	1.14	1.05
医療，福祉	43,721	△ 0.4	△ 0.5	18.6	1.16	1.55
複合サービス事業	2,238	△ 0.3	△ 3.9	1.0	0.13	0.49
サービス業 (他に分類されないもの)	19,832	△ 0.3	△ 5.9	8.4	1.41	1.71

(注) 1 表1(注)参照

2 入(離)職率=入(離)職者数÷常用労働者数×100

指数表 〔事業所規模5人以上〕

第1表 産業別名目賃金指数(現金給与総額)

令和2年=100

	調査産業計	建設業	製造業	電気・ガス・ 熱供給・ 水道業	情報 通信業	運輸業、 郵便業	卸売業、 小売業	金融業、 保険業	不動産業、 物品賃貸業	学術研究、 専門・技術 サービス業	宿泊業、飲 食サービス 業	生活関連 サービス 業、娯楽業	教育、学習 支援業	医療、 福祉	複合サービ ス事業	サービス業 (他に分類 されないも の)
令和2年平均	100.0	100.0	100.0	100.0	100.0	100.0	100.0	100.0	100.0	100.0	100.0	100.0	100.0	100.0	100.0	100.0
令和3年平均	99.9	96.4	105.2	100.6	89.1	96.7	96.5	91.8	131.3	101.2	98.8	98.1	126.6	95.3	101.1	98.3
令和4年 4月	86.2	80.8	89.6	72.8	80.6	95.8	74.5	106.2	105.1	82.3	105.1	84.4	93.9	88.1	84.8	92.4
5月	85.3	77.7	85.6	71.8	79.7	95.8	73.9	122.9	121.0	90.1	104.6	72.7	91.6	88.7	75.5	92.1
6月	132.5	80.9	131.4	178.9	171.8	144.4	109.7	236.6	145.4	206.1	105.6	88.7	180.7	125.7	199.3	146.7
7月	120.9	115.8	150.1	69.2	107.6	118.7	103.3	109.8	192.4	120.0	128.7	106.2	132.5	116.7	79.5	113.2
8月	87.5	88.5	88.6	71.5	80.4	99.9	73.3	141.9	107.6	94.1	124.4	95.8	91.8	84.3	78.0	88.1
9月	84.0	75.1	86.9	74.8	79.5	100.6	71.4	109.8	107.7	91.4	109.1	83.5	94.2	82.2	78.0	90.3
前月比(%)	△ 4.0	△ 15.1	△ 1.9	4.6	△ 1.1	0.7	△ 2.6	△ 22.6	0.1	△ 2.9	△ 12.3	△ 12.8	2.6	△ 2.5	0.0	2.5
前年同月比(%)	△ 0.6	△ 8.2	△ 0.3	△ 3.7	9.5	15.6	△ 11.0	37.9	△ 19.1	11.9	15.7	2.8	△ 9.7	0.0	1.8	8.4

(注) 調査産業計の中には鉱業、採石業、砂利採取業を含む。

第2表 産業別名目賃金指数(きまって支給する給与)

	調査産業計	建設業	製造業	電気・ガス・ 熱供給・ 水道業	情報 通信業	運輸業、 郵便業	卸売業、 小売業	金融業、 保険業	不動産業、 物品賃貸業	学術研究、 専門・技術 サービス業	宿泊業、飲 食サービス 業	生活関連 サービス 業、娯楽業	教育、学習 支援業	医療、 福祉	複合サービ ス事業	サービス業 (他に分類 されないも の)
令和2年平均	100.0	100.0	100.0	100.0	100.0	100.0	100.0	100.0	100.0	100.0	100.0	100.0	100.0	100.0	100.0	100.0
令和3年平均	99.4	97.9	102.9	99.8	90.1	101.2	96.1	96.3	128.6	99.6	97.4	95.8	124.5	94.7	99.8	97.0
令和4年 4月	101.0	99.7	104.4	91.5	100.1	110.1	88.4	133.3	121.8	103.1	108.2	84.2	115.8	101.4	96.6	104.6
5月	100.0	96.1	102.8	90.2	99.0	112.2	87.4	133.6	127.2	105.5	107.7	80.2	116.0	99.0	97.2	104.7
6月	101.6	96.5	105.5	91.1	98.4	115.9	87.4	131.7	121.8	106.5	106.2	83.3	119.1	101.9	100.7	107.8
7月	99.7	88.8	102.5	86.9	99.1	117.7	85.2	137.3	123.6	112.8	114.1	98.8	119.0	98.0	101.1	98.9
8月	99.8	93.6	101.5	89.8	99.6	114.0	86.1	135.9	124.1	113.7	116.2	103.6	116.2	97.2	100.9	99.7
9月	99.7	90.9	102.8	90.8	98.4	117.4	85.9	138.7	123.6	115.0	112.3	92.1	118.7	95.9	100.8	102.4
前月比(%)	△ 0.1	△ 2.9	1.3	1.1	△ 1.2	3.0	△ 0.2	2.1	△ 0.4	1.1	△ 3.4	△ 11.1	2.2	△ 1.3	△ 0.1	2.7
前年同月比(%)	△ 0.1	△ 7.0	△ 1.1	△ 7.0	8.8	15.6	△ 9.5	42.4	△ 17.2	16.5	15.7	3.5	△ 10.1	△ 0.2	1.7	8.7

(注) 第1表(注)参照

第3表 産業別名目賃金指数(所定内給与)

	調査産業計	建設業	製造業	電気・ガス・ 熱供給・ 水道業	情報 通信業	運輸業、 郵便業	卸売業、 小売業	金融業、 保険業	不動産業、 物品賃貸業	学術研究、 専門・技術 サービス業	宿泊業、飲 食サービス 業	生活関連 サービス 業、娯楽業	教育、学習 支援業	医療、 福祉	複合サービ ス事業	サービス業 (他に分類 されないも の)
令和2年平均	100.0	100.0	100.0	100.0	100.0	100.0	100.0	100.0	100.0	100.0	100.0	100.0	100.0	100.0	100.0	100.0
令和3年平均	98.9	96.1	101.2	102.1	90.5	102.4	95.6	92.3	128.5	102.8	98.7	95.2	124.6	93.9	100.4	97.8
令和4年 4月	100.2	100.3	102.2	96.7	99.0	111.0	88.2	125.4	124.7	105.5	109.6	84.0	111.9	99.5	96.6	105.6
5月	99.9	98.1	101.5	95.9	99.6	114.0	88.0	125.2	131.2	108.4	108.5	79.9	112.4	98.6	96.1	105.8
6月	101.3	98.1	103.4	95.3	98.9	117.7	87.6	123.7	127.3	109.0	107.2	83.4	115.7	101.3	99.5	109.0
7月	98.4	84.4	99.5	90.8	99.7	119.6	85.2	127.7	127.2	113.1	112.2	98.5	114.9	97.7	101.2	99.7
8月	99.1	96.0	99.5	91.8	99.2	115.3	86.3	127.3	126.0	112.9	116.6	103.4	112.2	95.6	101.5	100.7
9月	98.9	93.0	100.0	91.9	98.6	116.9	85.8	129.6	125.9	113.2	113.0	91.9	115.1	95.1	101.9	103.5
前月比(%)	△ 0.2	△ 3.1	0.5	0.1	△ 0.6	1.4	△ 0.6	1.8	△ 0.1	0.3	△ 3.1	△ 11.1	2.6	△ 0.5	0.4	2.8
前年同月比(%)	△ 0.5	△ 4.6	△ 1.9	△ 10.3	6.1	13.5	△ 8.6	38.2	△ 14.1	10.5	14.0	2.5	△ 13.3	0.1	2.0	9.3

(注) 第1表(注)参照

第4表 産業別実質賃金指数(現金給与総額)

	調査産業計	建設業	製造業	電気・ガス・熱供給・水道業	情報通信業	運輸業、郵便業	卸売業、小売業	金融業、保険業	不動産業、物品賃貸業	学術研究、専門・技術サービス業	宿泊業、飲食サービス業	生活関連サービス業、娯楽業	教育、学習支援業	医療、福祉	複合サービス事業	サービス業(他に分類されないもの)
令和2年平均	100.0	100.0	100.0	100.0	100.0	100.0	100.0	100.0	100.0	100.0	100.0	100.0	100.0	100.0	100.0	100.0
令和3年平均	100.0	96.5	105.3	100.7	89.2	96.8	96.6	91.9	131.4	101.3	98.9	98.2	126.7	95.4	101.2	98.4
令和4年 4月	84.9	79.6	88.3	71.7	79.4	94.4	73.4	104.6	103.5	81.1	103.5	83.2	92.5	86.8	83.5	91.0
5月	83.9	76.4	84.2	70.6	78.4	94.2	72.7	120.8	119.0	88.6	102.9	71.5	90.1	87.2	74.2	90.6
6月	130.7	79.8	129.6	176.4	169.4	142.4	108.2	233.3	143.4	203.3	104.1	87.5	178.2	124.0	196.5	144.7
7月	118.4	113.4	147.0	67.8	105.4	116.3	101.2	107.5	188.4	117.5	126.1	104.0	129.8	114.3	77.9	110.9
8月	85.1	86.1	86.2	69.6	78.2	97.2	71.3	138.0	104.7	91.5	121.0	93.2	89.3	82.0	75.9	85.7
9月	81.4	72.8	84.2	72.5	77.0	97.5	69.2	106.4	104.4	88.6	105.7	80.9	91.3	79.7	75.6	87.5
前月比(%)	△ 4.3	△ 15.4	△ 2.3	4.2	△ 1.5	0.3	△ 2.9	△ 22.9	△ 0.3	△ 3.2	△ 12.6	△ 13.2	2.2	△ 2.8	△ 0.4	2.1
前年同月比(%)	△ 3.6	△ 10.9	△ 3.3	△ 6.6	6.2	12.2	△ 13.6	33.8	△ 21.5	8.6	12.2	△ 0.2	△ 12.4	△ 2.9	△ 1.2	5.2

(注) 1 第1表(注)参照

2 実質賃金指数は、名目賃金指数を金沢市の消費者物価指数(持家の帰属家賃を除く総合)[総務省統計局調]で除したものである。

第5表 産業別実質賃金指数(きまって支給する給与)

	調査産業計	建設業	製造業	電気・ガス・熱供給・水道業	情報通信業	運輸業、郵便業	卸売業、小売業	金融業、保険業	不動産業、物品賃貸業	学術研究、専門・技術サービス業	宿泊業、飲食サービス業	生活関連サービス業、娯楽業	教育、学習支援業	医療、福祉	複合サービス事業	サービス業(他に分類されないもの)
令和2年平均	100.0	100.0	100.0	100.0	100.0	100.0	100.0	100.0	100.0	100.0	100.0	100.0	100.0	100.0	100.0	100.0
令和3年平均	99.5	98.0	103.0	99.9	90.2	101.3	96.2	96.4	128.7	99.7	97.5	95.9	124.6	94.8	99.9	97.1
令和4年 4月	99.5	98.2	102.9	90.1	98.6	108.5	87.1	131.3	120.0	101.6	106.6	83.0	114.1	99.9	95.2	103.1
5月	98.3	94.5	101.1	88.7	97.3	110.3	85.9	131.4	125.1	103.7	105.9	78.9	114.1	97.3	95.6	102.9
6月	100.2	95.2	104.0	89.8	97.0	114.3	86.2	129.9	120.1	105.0	104.7	82.1	117.5	100.5	99.3	106.3
7月	97.6	87.0	100.4	85.1	97.1	115.3	83.4	134.5	121.1	110.5	111.8	96.8	116.6	96.0	99.0	96.9
8月	97.1	91.1	98.7	87.4	96.9	110.9	83.8	132.2	120.7	110.6	113.0	100.8	113.0	94.6	98.2	97.0
9月	96.6	88.1	99.6	88.0	95.3	113.8	83.2	134.4	119.8	111.4	108.8	89.2	115.0	92.9	97.7	99.2
前月比(%)	△ 0.5	△ 3.3	0.9	0.7	△ 1.7	2.6	△ 0.7	1.7	△ 0.7	0.7	△ 3.7	△ 11.5	1.8	△ 1.8	△ 0.5	2.3
前年同月比(%)	△ 3.1	△ 9.7	△ 4.0	△ 9.7	5.5	12.1	△ 12.2	38.1	△ 19.7	13.0	12.2	0.3	△ 12.8	△ 3.2	△ 1.3	5.4

(注) 1 第1表(注)参照

2 実質賃金指数は、名目賃金指数を金沢市の消費者物価指数(持家の帰属家賃を除く総合)[総務省統計局調]で除したものである。

第6表 産業別労働時間指数(総実労働時間)

	調査産業計	建設業	製造業	電気・ガス・熱供給・水道業	情報通信業	運輸業、郵便業	卸売業、小売業	金融業、保険業	不動産業、物品賃貸業	学術研究、専門・技術サービス業	宿泊業、飲食サービス業	生活関連サービス業、娯楽業	教育、学習支援業	医療、福祉	複合サービス事業	サービス業(他に分類されないもの)
令和2年平均	100.0	100.0	100.0	100.0	100.0	100.0	100.0	100.0	100.0	100.0	100.0	100.0	100.0	100.0	100.0	100.0
令和3年平均	98.8	100.0	102.0	99.2	102.6	94.3	96.8	96.6	102.4	92.6	101.5	101.4	119.2	93.3	98.8	100.1
令和4年 4月	104.6	106.8	110.8	99.3	104.8	99.2	98.8	106.7	102.2	95.7	115.8	90.2	142.4	97.8	98.7	106.1
5月	95.8	92.4	95.2	89.1	93.7	99.3	91.4	100.1	94.6	85.3	118.0	87.5	129.5	90.2	94.4	101.3
6月	103.3	105.3	107.2	108.0	97.8	104.3	95.2	106.3	104.1	99.1	114.3	91.0	136.2	98.4	105.6	108.6
7月	102.5	108.7	108.6	99.9	99.5	101.4	94.2	107.9	100.9	95.2	118.8	102.8	130.8	95.8	100.6	102.0
8月	97.8	101.7	99.2	104.0	97.0	98.4	91.3	101.7	98.5	99.0	121.7	99.4	116.0	92.8	102.8	99.2
9月	99.5	102.6	105.2	102.9	93.2	101.1	93.2	103.7	94.0	97.6	118.5	94.0	123.6	90.7	98.3	102.8
前月比(%)	1.7	0.9	6.0	△ 1.1	△ 3.9	2.7	2.1	2.0	△ 4.6	△ 1.4	△ 2.6	△ 5.4	6.6	△ 2.3	△ 4.4	3.6
前年同月比(%)	1.0	2.1	1.5	10.6	△ 6.3	9.1	△ 2.6	8.0	△ 7.4	10.0	28.1	△ 2.5	△ 8.2	△ 3.1	2.0	4.2

(注) 第1表(注)参照

第7表 産業別労働時間指数(所定内労働時間)

	調査産業計	建設業	製造業	電気・ガス・熱供給・水道業	情報通信業	運輸業、郵便業	卸売業、小売業	金融業、保険業	不動産業、物品賃貸業	学術研究、専門・技術サービス業	宿泊業、飲食サービス業	生活関連サービス業、娯楽業	教育、学習支援業	医療、福祉	複合サービス事業	サービス業(他に分類されないもの)
令和2年平均	100.0	100.0	100.0	100.0	100.0	100.0	100.0	100.0	100.0	100.0	100.0	100.0	100.0	100.0	100.0	100.0
令和3年平均	98.4	98.5	100.4	100.1	102.0	94.4	97.2	94.9	100.9	97.8	103.4	99.7	115.2	93.0	98.8	100.5
令和4年 4月	103.5	107.2	109.1	100.7	104.6	99.0	98.6	102.2	103.7	101.6	117.3	90.0	128.0	97.4	98.7	106.1
5月	95.0	92.9	93.6	90.3	93.1	99.8	91.6	95.3	95.5	89.6	118.8	86.2	122.3	89.9	93.6	100.6
6月	102.9	106.9	105.4	109.5	98.4	105.0	95.7	101.8	107.0	105.0	116.5	90.1	130.4	97.8	105.9	108.2
7月	101.4	103.9	105.7	100.7	100.3	101.1	94.4	103.0	103.0	99.3	119.3	95.5	128.3	95.7	101.2	102.2
8月	96.6	97.3	96.9	103.4	97.8	98.2	91.4	96.8	99.9	98.8	120.2	91.6	115.6	92.6	104.1	98.8
9月	97.9	98.4	101.8	101.4	93.3	99.9	93.2	98.7	95.5	97.9	117.9	87.4	123.0	90.1	99.2	102.3
前月比(%)	1.3	1.1	5.1	△ 1.9	△ 4.6	1.7	2.0	2.0	△ 4.4	△ 0.9	△ 1.9	△ 4.6	6.4	△ 2.7	△ 4.7	3.5
前年同月比(%)	0.0	△ 0.3	0.0	6.2	△ 6.7	7.7	△ 2.8	5.0	△ 2.1	2.8	25.0	△ 8.1	△ 4.4	△ 3.3	3.2	3.0

(注) 第1表(注)参照

第8表 産業別労働時間指数(所定外労働時間)

	調査産業計	建設業	製造業	電気・ガス・熱供給・水道業	情報通信業	運輸業、郵便業	卸売業、小売業	金融業、保険業	不動産業、物品賃貸業	学術研究、専門・技術サービス業	宿泊業、飲食サービス業	生活関連サービス業、娯楽業	教育、学習支援業	医療、福祉	複合サービス事業	サービス業(他に分類されないもの)
令和2年平均	100.0	100.0	100.0	100.0	100.0	100.0	100.0	100.0	100.0	100.0	100.0	100.0	100.0	100.0	100.0	100.0
令和3年平均	106.1	122.5	123.0	92.1	109.4	92.3	89.9	163.8	118.0	50.6	64.8	163.3	212.1	106.4	98.8	94.4
令和4年 4月	123.1	100.0	133.0	87.4	106.8	101.2	103.1	285.3	86.7	48.3	87.8	100.0	478.3	117.2	98.2	105.6
5月	109.0	84.8	117.9	78.9	100.0	95.3	87.7	288.2	85.2	51.1	102.4	137.5	297.8	106.9	114.0	112.4
6月	110.3	81.9	132.1	93.7	91.0	97.6	84.6	288.2	74.1	51.7	73.2	128.1	271.7	124.1	98.2	114.6
7月	121.8	177.1	147.2	92.6	91.0	103.6	90.8	305.9	79.3	62.8	109.8	378.1	189.1	96.6	86.0	98.9
8月	117.9	163.8	130.2	108.6	88.7	100.0	87.7	294.1	84.4	100.6	148.8	396.9	123.9	103.4	70.2	104.5
9月	125.6	163.8	150.0	114.9	91.7	111.8	93.8	300.0	78.5	96.1	129.3	343.8	137.0	117.2	77.2	110.1
前月比(%)	6.5	0.0	15.2	5.8	3.4	11.8	7.0	2.0	△ 7.0	△ 4.5	△ 13.1	△ 13.4	10.6	13.3	10.0	5.4
前年同月比(%)	16.9	30.9	17.2	60.5	△ 3.8	22.1	0.0	70.0	△ 45.1	158.3	128.4	137.9	△ 49.0	4.9	△ 26.5	22.2

(注) 第1表(注)参照

第9表 産業別常用雇用指数

	調査産業計	建設業	製造業	電気・ガス・熱供給・水道業	情報通信業	運輸業、郵便業	卸売業、小売業	金融業、保険業	不動産業、物品賃貸業	学術研究、専門・技術サービス業	宿泊業、飲食サービス業	生活関連サービス業、娯楽業	教育、学習支援業	医療、福祉	複合サービス事業	サービス業(他に分類されないもの)
令和2年平均	100.0	100.0	100.0	100.0	100.0	100.0	100.0	100.0	100.0	100.0	100.0	100.0	100.0	100.0	100.0	100.0
令和3年平均	97.8	101.4	90.7	107.2	104.4	94.3	101.9	99.5	112.3	103.4	98.6	100.0	83.7	101.0	96.9	101.9
令和4年 4月	100.2	106.7	96.5	105.6	109.7	89.3	104.0	98.3	113.8	104.1	90.4	102.4	114.8	99.4	99.2	101.9
5月	99.9	107.6	95.7	105.6	109.5	87.6	104.0	99.2	114.4	104.2	89.4	102.7	113.7	99.9	97.0	101.1
6月	100.1	109.0	95.5	106.0	109.5	87.4	104.2	99.1	115.7	103.7	89.2	100.9	114.4	100.2	97.0	102.4
7月	100.5	106.9	95.8	102.8	110.4	87.4	104.2	99.0	116.2	103.1	93.1	101.6	114.9	100.6	97.0	102.1
8月	100.3	110.4	95.7	101.2	110.1	87.0	104.2	98.2	116.2	103.4	91.5	100.5	113.4	101.0	98.4	100.6
9月	100.4	107.8	95.3	101.2	109.8	86.8	104.4	97.7	115.5	102.8	93.4	100.9	115.5	100.6	98.2	101.8
前月比(%)	0.1	△ 2.4	△ 0.4	0.0	△ 0.3	△ 0.2	0.2	△ 0.5	△ 0.6	△ 0.6	2.1	0.4	1.9	△ 0.4	△ 0.2	1.2
前年同月比(%)	2.8	6.5	7.0	△ 5.0	3.7	△ 6.1	2.5	△ 2.1	△ 0.2	△ 0.7	△ 4.7	1.2	38.0	△ 1.4	2.9	△ 2.4

(注) 第1表(注)参照

指数表 [事業所規模30人以上]

第10表 産業別名目賃金指数(現金給与総額)

令和2年=100

	調査産業計	建設業	製造業	電気・ガス・熱供給・水道業	情報通信業	運輸業、郵便業	卸売業、小売業	金融業、保険業	不動産業、物品賃貸業	学術研究、専門・技術サービス業	宿泊業、飲食サービス業	生活関連サービス業、娯楽業	教育、学習支援業	医療、福祉	複合サービス事業	サービス業(他に分類されないもの)
令和2年平均	100.0	100.0	100.0	100.0	100.0	100.0	100.0	100.0	100.0	100.0	100.0	100.0	100.0	100.0	100.0	100.0
令和3年平均	99.3	98.1	106.5	102.0	81.7	104.1	84.6	91.8	117.4	125.0	100.9	83.0	134.5	92.2	102.6	105.1
令和4年 4月	82.6	74.0	86.8	73.6	74.7	96.9	64.9	116.0	108.0	88.1	101.7	91.0	77.5	81.6	92.3	99.8
5月	80.8	71.6	82.2	72.4	73.3	97.3	62.6	147.8	109.6	93.5	104.1	73.7	75.2	79.5	77.6	97.8
6月	137.8	77.9	134.9	190.6	181.5	159.5	105.5	238.2	118.9	310.8	105.7	69.0	141.2	124.1	196.3	159.8
7月	123.1	155.1	151.8	71.1	98.4	116.3	91.5	117.6	154.3	136.7	118.5	92.4	120.3	116.2	80.7	126.6
8月	82.7	72.4	83.7	73.6	72.9	102.9	63.1	176.5	111.4	92.6	107.5	70.6	74.1	81.2	78.5	100.9
9月	82.2	67.6	86.0	74.5	73.7	103.1	62.6	118.6	109.4	94.7	101.8	69.8	75.9	81.8	79.3	104.3
前月比(%)	△ 0.6	△ 6.6	2.7	1.2	1.1	0.2	△ 0.8	△ 32.8	△ 1.8	2.3	△ 5.3	△ 1.1	2.4	0.7	1.0	3.4
前年同月比(%)	1.4	△ 9.7	△ 0.5	△ 6.1	15.5	12.1	△ 7.0	56.9	7.7	8.5	6.0	△ 4.1	△ 27.2	5.4	3.4	12.2

(注) 第1表(注)参照

第11表 産業別名目賃金指数(きまって支給する給与)

	調査産業計	建設業	製造業	電気・ガス・熱供給・水道業	情報通信業	運輸業、郵便業	卸売業、小売業	金融業、保険業	不動産業、物品賃貸業	学術研究、専門・技術サービス業	宿泊業、飲食サービス業	生活関連サービス業、娯楽業	教育、学習支援業	医療、福祉	複合サービス事業	サービス業(他に分類されないもの)
令和2年平均	100.0	100.0	100.0	100.0	100.0	100.0	100.0	100.0	100.0	100.0	100.0	100.0	100.0	100.0	100.0	100.0
令和3年平均	98.8	101.6	103.6	101.9	84.0	109.6	85.9	96.4	125.1	117.2	102.2	83.0	132.3	91.1	98.9	103.1
令和4年 4月	98.7	100.5	102.4	92.2	98.1	115.4	79.2	145.0	131.6	117.3	106.2	77.5	93.5	95.7	98.9	111.1
5月	97.7	97.4	100.5	90.7	96.7	116.0	78.6	148.4	133.5	124.5	108.8	80.4	94.6	92.2	97.9	108.9
6月	99.8	94.5	103.6	91.7	97.4	118.6	78.0	147.7	133.0	122.8	107.3	74.3	94.5	96.4	101.6	117.8
7月	99.4	99.4	102.6	89.1	97.8	121.8	78.6	147.7	136.1	124.6	107.6	77.1	96.5	95.8	100.6	110.5
8月	98.9	98.6	101.2	92.3	96.2	118.3	79.5	147.0	135.9	123.5	110.4	76.5	93.2	95.8	99.8	112.3
9月	100.0	91.7	103.6	93.4	96.7	122.7	78.9	148.5	133.3	126.1	106.1	76.1	95.5	95.9	100.8	116.1
前月比(%)	1.1	△ 7.0	2.4	1.2	0.5	3.7	△ 0.8	1.0	△ 1.9	2.1	△ 3.9	△ 0.5	2.5	0.1	1.0	3.4
前年同月比(%)	1.4	△ 9.8	△ 0.9	△ 5.9	15.0	12.0	△ 7.1	63.5	7.7	8.4	5.8	△ 4.2	△ 27.2	4.8	3.3	12.1

(注) 第1表(注)参照

第12表 産業別名目賃金指数(所定内給与)

	調査産業計	建設業	製造業	電気・ガス・熱供給・水道業	情報通信業	運輸業、郵便業	卸売業、小売業	金融業、保険業	不動産業、物品賃貸業	学術研究、専門・技術サービス業	宿泊業、飲食サービス業	生活関連サービス業、娯楽業	教育、学習支援業	医療、福祉	複合サービス事業	サービス業(他に分類されないもの)
令和2年平均	100.0	100.0	100.0	100.0	100.0	100.0	100.0	100.0	100.0	100.0	100.0	100.0	100.0	100.0	100.0	100.0
令和3年平均	97.9	99.8	101.7	103.2	83.4	110.4	85.6	90.0	113.6	121.4	103.6	81.9	132.5	90.0	99.7	104.7
令和4年 4月	97.2	99.7	100.2	97.0	96.6	116.0	78.8	133.3	116.7	123.6	109.7	76.9	88.7	92.9	98.4	113.0
5月	97.2	98.2	99.3	96.1	96.7	117.7	78.6	135.8	119.3	131.2	112.2	80.2	89.8	91.7	96.5	111.1
6月	98.9	92.2	101.4	95.4	97.7	120.5	78.1	135.6	121.8	129.6	110.4	75.8	89.9	95.6	100.1	120.5
7月	98.4	98.8	99.9	92.9	98.0	123.1	78.2	136.1	121.8	128.6	110.5	78.2	91.6	95.2	100.4	112.2
8月	97.9	98.2	99.1	93.8	95.9	119.4	79.5	135.3	120.3	128.5	112.8	77.2	88.9	94.7	100.1	113.7
9月	98.6	90.8	100.4	93.9	97.0	121.9	78.9	136.7	119.7	128.4	109.3	76.5	91.3	94.8	101.9	118.3
前月比(%)	0.7	△ 7.5	1.3	0.1	1.1	2.1	△ 0.8	1.0	△ 0.5	△ 0.1	△ 3.1	△ 0.9	2.7	0.1	1.8	4.0
前年同月比(%)	0.7	△ 10.8	△ 2.1	△ 9.3	15.1	10.5	△ 7.0	60.1	7.0	6.0	6.5	△ 5.2	△ 30.7	5.1	3.2	12.9

(注) 第1表(注)参照

第13表 産業別実質賃金指数(現金給与総額)

	調査産業計	建設業	製造業	電気・ガス・ 熱供給・ 水道業	情報 通信業	運輸業、 郵便業	卸売業、 小売業	金融業、 保険業	不動産業、 物品賃貸業	学術研究、 専門・技術 サービス業	宿泊業、飲 食サービス 業	生活関連 サービス 業、娯楽業	教育、学習 支援業	医療、 福祉	複合サービ ス事業	サービス業 (他に分類 されないも の)
令和2年平均	100.0	100.0	100.0	100.0	100.0	100.0	100.0	100.0	100.0	100.0	100.0	100.0	100.0	100.0	100.0	100.0
令和3年平均	99.4	98.2	106.6	102.1	81.8	104.2	84.7	91.9	117.5	125.1	101.0	83.1	134.6	92.3	102.7	105.2
令和4年 4月	81.4	72.9	85.5	72.5	73.6	95.5	63.9	114.3	106.4	86.8	100.2	89.7	76.4	80.4	90.9	98.3
5月	79.4	70.4	80.8	71.2	72.1	95.7	61.6	145.3	107.8	91.9	102.4	72.5	73.9	78.2	76.3	96.2
6月	135.9	76.8	133.0	188.0	179.0	157.3	104.0	234.9	117.3	306.5	104.2	68.0	139.3	122.4	193.6	157.6
7月	120.6	151.9	148.7	69.6	96.4	113.9	89.6	115.2	151.1	133.9	116.1	90.5	117.8	113.8	79.0	124.0
8月	80.4	70.4	81.4	71.6	70.9	100.1	61.4	171.7	108.4	90.1	104.6	68.7	72.1	79.0	76.4	98.2
9月	79.7	65.5	83.3	72.2	71.4	99.9	60.7	114.9	106.0	91.8	98.6	67.6	73.5	79.3	76.8	101.1
前月比(%)	△ 0.9	△ 7.0	2.3	0.8	0.7	△ 0.2	△ 1.1	△ 33.1	△ 2.2	1.9	△ 5.7	△ 1.6	1.9	0.4	0.5	3.0
前年同月比(%)	△ 1.6	△ 12.4	△ 3.5	△ 8.8	12.1	8.7	△ 9.7	52.2	4.4	5.3	2.8	△ 7.0	△ 29.5	2.3	0.3	8.8

(注) 1 第1表(注)参照

2 実質賃金指数は、名目賃金指数を金沢市の消費者物価指数(持家の帰属家賃を除く総合)[総務省統計局調]で除したものである。

第14表 産業別実質賃金指数(きまって支給する給与)

	調査産業計	建設業	製造業	電気・ガス・ 熱供給・ 水道業	情報 通信業	運輸業、 郵便業	卸売業、 小売業	金融業、 保険業	不動産業、 物品賃貸業	学術研究、 専門・技術 サービス業	宿泊業、飲 食サービス 業	生活関連 サービス 業、娯楽業	教育、学習 支援業	医療、 福祉	複合サービ ス事業	サービス業 (他に分類 されないも の)
令和2年平均	100.0	100.0	100.0	100.0	100.0	100.0	100.0	100.0	100.0	100.0	100.0	100.0	100.0	100.0	100.0	100.0
令和3年平均	98.9	101.7	103.7	102.0	84.1	109.7	86.0	96.5	125.2	117.3	102.3	83.1	132.4	91.2	99.0	103.2
令和4年 4月	97.2	99.0	100.9	90.8	96.7	113.7	78.0	142.9	129.7	115.6	104.6	76.4	92.1	94.3	97.4	109.5
5月	96.1	95.8	98.8	89.2	95.1	114.1	77.3	145.9	131.3	122.4	107.0	79.1	93.0	90.7	96.3	107.1
6月	98.4	93.2	102.2	90.4	96.1	117.0	76.9	145.7	131.2	121.1	105.8	73.3	93.2	95.1	100.2	116.2
7月	97.4	97.4	100.5	87.3	95.8	119.3	77.0	144.7	133.3	122.0	105.4	75.5	94.5	93.8	98.5	108.2
8月	96.2	95.9	98.4	89.8	93.6	115.1	77.3	143.0	132.2	120.1	107.4	74.4	90.7	93.2	97.1	109.2
9月	96.9	88.9	100.4	90.5	93.7	118.9	76.5	143.9	129.2	122.2	102.8	73.7	92.5	92.9	97.7	112.5
前月比(%)	0.7	△ 7.3	2.0	0.8	0.1	3.3	△ 1.0	0.6	△ 2.3	1.7	△ 4.3	△ 0.9	2.0	△ 0.3	0.6	3.0
前年同月比(%)	△ 1.6	△ 12.5	△ 3.8	△ 8.8	11.5	8.6	△ 9.8	58.7	4.4	5.2	2.6	△ 7.1	△ 29.4	1.6	0.2	8.7

(注) 1 第1表(注)参照

2 実質賃金指数は、名目賃金指数を金沢市の消費者物価指数(持家の帰属家賃を除く総合)[総務省統計局調]で除したものである。

第15表 産業別労働時間指数(総実労働時間)

	調査産業計	建設業	製造業	電気・ガス・ 熱供給・ 水道業	情報 通信業	運輸業、 郵便業	卸売業、 小売業	金融業、 保険業	不動産業、 物品賃貸業	学術研究、 専門・技術 サービス業	宿泊業、飲 食サービス 業	生活関連 サービス 業、娯楽業	教育、学習 支援業	医療、 福祉	複合サービ ス事業	サービス業 (他に分類 されないも の)
令和2年平均	100.0	100.0	100.0	100.0	100.0	100.0	100.0	100.0	100.0	100.0	100.0	100.0	100.0	100.0	100.0	100.0
令和3年平均	98.8	104.0	101.8	99.6	102.3	102.0	96.0	100.3	104.0	99.4	101.8	90.3	117.1	89.9	98.8	100.4
令和4年 4月	103.7	108.2	109.3	97.9	101.8	97.7	99.9	110.8	112.1	99.5	120.5	83.4	125.8	96.0	101.7	108.8
5月	95.7	94.3	92.7	88.6	94.0	96.6	95.8	106.7	106.8	88.1	128.7	85.3	121.7	89.3	94.6	104.4
6月	103.2	109.8	105.8	107.2	93.8	100.7	97.5	112.6	106.8	106.0	124.1	81.8	119.8	97.5	106.8	114.7
7月	103.1	107.1	107.8	98.5	98.8	100.3	97.6	111.1	111.3	98.6	126.3	80.4	131.0	94.2	100.2	109.1
8月	98.1	95.8	97.1	103.5	94.9	97.7	95.9	105.2	108.3	97.1	128.5	78.8	113.2	94.9	98.8	109.0
9月	100.8	108.8	104.4	103.1	90.7	100.6	96.0	106.3	106.1	98.5	122.3	81.1	118.5	93.1	94.2	112.6
前月比(%)	2.8	13.6	7.5	△ 0.4	△ 4.4	3.0	0.1	1.0	△ 2.0	1.4	△ 4.8	2.9	4.7	△ 1.9	△ 4.7	3.3
前年同月比(%)	2.4	1.2	1.4	11.5	△ 8.8	△ 0.5	0.7	9.5	2.3	0.1	33.2	△ 7.4	1.0	3.4	△ 1.8	11.7

(注) 第1表(注)参照

第16表 産業別労働時間指数(所定内労働時間)

	調査産業計	建設業	製造業	電気・ガス・熱供給・水道業	情報通信業	運輸業、郵便業	卸売業、小売業	金融業、保険業	不動産業、物品賃貸業	学術研究、専門・技術サービス業	宿泊業、飲食サービス業	生活関連サービス業、娯楽業	教育、学習支援業	医療、福祉	複合サービス事業	サービス業(他に分類されないもの)
令和2年平均	100.0	100.0	100.0	100.0	100.0	100.0	100.0	100.0	100.0	100.0	100.0	100.0	100.0	100.0	100.0	100.0
令和3年平均	98.2	102.9	100.1	99.6	101.6	102.0	96.4	98.0	94.1	104.4	105.2	86.8	116.8	89.7	98.6	100.5
令和4年 4月	103.2	109.7	107.6	98.5	101.7	98.7	99.7	105.6	102.5	106.4	125.9	83.3	120.8	95.5	102.1	108.7
5月	95.1	93.9	90.8	89.2	93.1	98.0	96.5	101.2	96.4	93.9	134.5	82.2	117.3	89.1	93.4	104.2
6月	102.8	111.1	103.4	108.0	94.7	102.6	98.3	107.4	97.6	112.7	130.3	80.2	117.1	96.9	106.3	114.5
7月	102.4	108.4	105.0	98.7	101.1	101.8	98.2	106.1	100.3	103.4	132.5	78.5	125.1	94.0	100.5	109.6
8月	97.4	97.3	94.6	102.1	96.6	99.0	96.5	100.5	96.5	99.0	133.6	76.2	110.3	94.3	100.1	108.2
9月	99.8	108.9	101.0	101.0	92.3	100.4	96.6	101.5	95.9	100.3	128.6	78.7	116.2	92.1	94.9	112.5
前月比(%)	2.5	11.9	6.8	△ 1.1	△ 4.5	1.4	0.1	1.0	△ 0.6	1.3	△ 3.7	3.3	5.3	△ 2.3	△ 5.2	4.0
前年同月比(%)	1.9	3.2	△ 0.1	7.0	△ 7.4	△ 0.9	0.8	6.1	1.4	△ 4.1	34.0	△ 7.6	△ 1.4	2.7	△ 0.5	11.2

(注) 第1表(注)参照

第17表 産業別労働時間指数(所定外労働時間)

	調査産業計	建設業	製造業	電気・ガス・熱供給・水道業	情報通信業	運輸業、郵便業	卸売業、小売業	金融業、保険業	不動産業、物品賃貸業	学術研究、専門・技術サービス業	宿泊業、飲食サービス業	生活関連サービス業、娯楽業	教育、学習支援業	医療、福祉	複合サービス事業	サービス業(他に分類されないもの)
令和2年平均	100.0	100.0	100.0	100.0	100.0	100.0	100.0	100.0	100.0	100.0	100.0	100.0	100.0	100.0	100.0	100.0
令和3年平均	108.1	112.9	122.3	98.8	110.4	101.9	89.0	164.6	548.4	59.0	63.5	155.1	127.9	99.5	104.1	99.6
令和4年 4月	110.6	95.7	130.8	92.9	102.1	90.6	104.3	256.5	538.2	43.1	56.7	85.2	356.0	115.2	91.4	108.1
5月	103.2	97.3	116.7	83.7	103.6	86.2	82.9	258.7	570.6	40.7	61.2	142.6	328.0	100.0	118.6	105.1
6月	109.6	99.5	135.0	100.0	85.0	86.7	81.4	256.5	514.7	50.9	50.7	111.5	244.0	124.2	115.7	117.2
7月	112.8	96.8	142.5	96.2	73.6	89.2	85.7	250.0	600.0	59.3	53.7	116.4	404.0	106.1	92.9	102.0
8月	107.4	83.8	127.5	114.7	76.4	88.7	85.7	234.8	632.4	81.4	68.7	126.2	248.0	121.2	71.4	117.2
9月	116.0	108.1	145.0	120.7	72.9	102.5	84.3	239.1	561.8	83.8	47.8	124.6	224.0	133.3	78.6	113.1
前月比(%)	8.0	29.0	13.7	5.2	△ 4.6	15.6	△ 1.6	1.8	△ 11.2	2.9	△ 30.4	△ 1.3	△ 9.7	10.0	10.1	△ 3.5
前年同月比(%)	9.2	△ 12.8	15.4	57.2	△ 25.2	2.9	△ 3.8	73.6	10.3	77.2	10.1	△ 5.1	144.5	33.0	△ 27.1	17.2

(注) 第1表(注)参照

第18表 産業別常用雇用指数

	調査産業計	建設業	製造業	電気・ガス・熱供給・水道業	情報通信業	運輸業、郵便業	卸売業、小売業	金融業、保険業	不動産業、物品賃貸業	学術研究、専門・技術サービス業	宿泊業、飲食サービス業	生活関連サービス業、娯楽業	教育、学習支援業	医療、福祉	複合サービス事業	サービス業(他に分類されないもの)
令和2年平均	100.0	100.0	100.0	100.0	100.0	100.0	100.0	100.0	100.0	100.0	100.0	100.0	100.0	100.0	100.0	100.0
令和3年平均	95.8	105.0	89.7	101.0	103.0	92.9	104.0	106.9	102.1	104.1	99.7	100.7	63.8	99.7	100.7	99.5
令和4年 4月	99.9	105.7	96.1	100.5	101.6	90.4	106.5	105.7	97.2	102.0	99.3	103.2	114.8	99.8	97.7	97.4
5月	99.2	105.9	95.8	100.5	101.0	89.0	106.1	108.9	96.3	101.5	90.5	106.3	112.3	100.3	94.8	96.5
6月	99.3	106.6	96.1	100.9	101.0	88.1	105.5	108.0	95.5	100.8	91.1	106.5	113.3	100.7	94.9	97.1
7月	99.4	104.7	96.0	97.5	102.2	88.3	104.9	107.8	94.3	101.1	99.5	107.0	114.3	100.4	94.9	94.9
8月	98.8	102.9	95.9	95.7	99.8	87.7	104.5	108.0	94.7	101.7	91.6	106.2	115.4	100.1	95.9	94.5
9月	98.7	103.9	95.6	95.7	99.3	87.6	104.5	107.7	95.1	101.9	93.3	105.7	115.5	99.7	95.6	94.2
前月比(%)	△ 0.1	1.0	△ 0.3	0.0	△ 0.5	△ 0.1	0.0	△ 0.3	0.4	0.2	1.9	△ 0.5	0.1	△ 0.4	△ 0.3	△ 0.3
前年同月比(%)	3.1	△ 1.1	8.0	△ 4.7	△ 4.1	△ 3.6	△ 0.8	△ 2.5	△ 3.8	△ 2.5	△ 5.5	4.0	81.3	△ 0.5	△ 3.9	△ 5.9

(注) 第1表(注)参照

第1-1表 産業別、男女別 常用労働者の1人平均月間現金給与額

(規模5人以上)

(単位 円)

産 業	計					男 子			女 子		
	現 金 給 与 総 額	きまって 支給する 給 与	うち所定 内給与	うち超過 労働給与	特別に支 払われた 給 与	現 金 給 与 総 額	きまって 支給する 給 与	特別に支 払われた 給 与	現 金 給 与 総 額	きまって 支給する 給 与	特別に支 払われた 給 与
調査産業計	248,752	246,147	229,615	16,532	2,605	309,377	305,974	3,403	184,159	182,403	1,756
D 建設業	308,307	298,107	285,375	12,732	10,200	331,811	322,204	9,607	180,427	167,000	13,427
E 製造業	285,082	278,775	250,744	28,031	6,307	324,140	317,302	6,838	200,562	195,403	5,159
F 電気・ガス・熱供給・水道業	415,294	400,975	329,590	71,385	14,319	443,843	429,270	14,573	282,346	269,211	13,135
G 情報通信業	341,309	339,043	313,051	25,992	2,266	377,057	375,000	2,057	261,657	258,926	2,731
H 運輸業、郵便業	300,135	298,748	270,689	28,059	1,387	325,894	324,348	1,546	198,139	197,381	758
I 卸売業、小売業	196,240	196,081	187,068	9,013	159	260,206	260,092	114	137,866	137,666	200
J 金融業、保険業	346,228	343,259	314,845	28,414	2,969	464,797	463,418	1,379	274,167	270,232	3,935
K 不動産業、物品賃貸業	287,380	283,961	258,305	25,656	3,419	313,541	311,819	1,722	203,402	194,536	8,866
L 学術研究、専門・技術サービス業	371,382	370,101	332,862	37,239	1,281	401,432	400,360	1,072	255,872	253,787	2,085
M 宿泊業、飲食サービス業	125,310	125,126	120,501	4,625	184	172,416	172,158	258	99,927	99,782	145
N 生活関連サービス業、娯楽業	178,179	176,717	170,265	6,452	1,462	261,286	261,176	110	134,693	132,524	2,169
O 教育、学習支援業	285,550	284,003	271,489	12,514	1,547	363,816	363,565	251	249,872	247,734	2,138
P 医療、福祉	247,603	246,409	234,413	11,996	1,194	358,931	356,693	2,238	216,836	215,930	906
Q 複合サービス事業	299,238	298,773	292,229	6,544	465	342,129	341,348	781	241,047	241,010	37
R サービス業(他に分類されないもの)	221,312	220,493	205,456	15,037	819	253,608	252,414	1,194	157,575	157,495	80
E 09,10 食料品、たばこ製造業	193,594	193,594	180,756	12,838	0	246,323	246,323	0	156,050	156,050	0
11 繊維工業	233,905	232,487	219,797	12,690	1,418	304,960	304,108	852	168,790	166,854	1,936
14 パルプ・紙・紙加工品製造業	267,403	267,403	243,672	23,731	0	285,279	285,279	0	187,232	187,232	0
15 印刷・同関連業	267,057	266,812	246,785	20,027	245	315,191	314,953	238	198,442	198,187	255
16,17 化学、石油・石炭製品製造業	322,905	322,905	293,836	29,069	0	375,201	375,201	0	204,693	204,693	0
18 プラスチック製品製造業	310,801	245,243	230,617	14,626	65,558	343,274	277,603	65,671	273,759	208,330	65,429
21 窯業・土石製品製造業	324,298	322,598	274,309	48,289	1,700	424,726	422,551	2,175	182,035	181,008	1,027
24 金属製品製造業	286,287	285,870	265,141	20,729	417	299,692	299,270	422	230,094	229,698	396
25 はん用機械器具製造業	284,625	284,625	250,399	34,226	0	297,754	297,754	0	231,590	231,590	0
26 生産用機械器具製造業	291,529	290,567	249,450	41,117	962	306,714	305,684	1,030	222,492	221,842	650
27 業務用機械器具製造業	320,004	320,004	291,987	28,017	0	359,643	359,643	0	216,428	216,428	0
28 電子部品・デバイス・電子回路製造業	342,738	341,513	293,782	47,731	1,225	373,514	372,582	932	243,377	241,207	2,170
29 電気機械器具製造業	285,949	275,068	246,411	28,657	10,881	329,986	316,977	13,009	203,576	196,676	6,900
30 情報通信機械器具製造業	408,811	330,288	301,345	28,943	78,523	495,700	392,186	103,514	261,566	225,394	36,172
31 輸送用機械器具製造業	303,840	303,832	289,760	14,072	8	309,413	309,409	4	246,614	246,570	44
32,20 その他、なめし革等製造業	227,431	227,431	210,332	17,099	0	285,157	285,157	0	185,017	185,017	0
E 一括産業1	323,212	294,266	263,372	30,894	28,946	370,518	331,345	39,173	212,077	207,158	4,919
E 一括産業2	310,230	309,081	282,961	26,120	1,149	335,683	334,381	1,302	235,201	234,504	697
I 1 卸売業	288,997	288,997	277,771	11,226	0	350,198	350,198	0	187,195	187,195	0
2 小売業	146,876	146,633	138,797	7,836	243	185,188	184,979	209	121,473	121,206	267
M 75 宿泊業	178,916	178,916	169,766	9,150	0	210,929	210,929	0	156,199	156,199	0
M 一括産業	111,831	111,600	108,112	3,488	231	160,376	160,037	339	87,502	87,325	177
P 83 医療業	329,540	329,205	310,406	18,799	335	628,453	626,698	1,755	266,695	266,659	36
P 一括産業	177,901	175,976	169,768	6,208	1,925	201,462	198,943	2,519	169,924	168,200	1,724
R 91 職業紹介・労働者派遣業	224,657	219,117	195,804	23,313	5,540	264,214	253,534	10,680	185,032	184,640	392
92 その他の事業サービス業	184,645	184,547	171,609	12,938	98	206,981	206,831	150	142,279	142,279	0
R 一括産業	311,939	311,939	296,231	15,708	0	348,858	348,858	0	182,975	182,975	0

(注) 1 調査対象事業所が少なく公表が困難なため、C 鉱業、採石業、砂利採取業については掲載せず、調査産業計に含めて算定した。

2 次の産業は調査対象事業所が少ないため、それぞれ一括して算定した。

E製造業の中で、

E一括1: 12木材・木製品製造業(家具を除く)、13家具・装備品製造業

E一括2: 19ゴム製品製造業、22鉄鋼業、23非鉄金属製造業

M宿泊業、飲食サービス業の中で、

M一括: 76飲食店、77持ち帰り・配達飲食サービス業

P医療、福祉の中で、

P一括: 84保健衛生、85社会保険・社会福祉・介護事業

Rサービス業(他に分類されないもの)の中で、

R一括: 88廃棄物処理業、89自動車整備業、90機械等修理業(別掲を除く)、93政治・経済・文化団体、94宗教、95その他のサービス業

第1-2表 産業別、男女別 常用労働者の1人平均月間現金給与額

(規模30人以上)

(単位 円)

産 業	計					男			女		
	現 金 給 与 総 額	きまって 支給する 給 与	うち所定		特別に支 払われた 給 与	現 金 給 与 総 額	きまって 支給する 給 与	特別に支 払われた 給 与	現 金 給 与 総 額	きまって 支給する 給 与	特別に支 払われた 給 与
			内給与	うち超過 労働給与							
調 査 産 業 計	274,548	271,629	248,610	23,019	2,919	334,087	330,234	3,853	211,215	209,289	1,926
D 建 設 業	349,517	337,161	298,062	39,099	12,356	365,086	354,099	10,987	261,531	241,438	20,093
E 製 造 業	305,839	298,481	264,904	33,577	7,358	341,768	333,959	7,809	218,632	212,369	6,263
F 電 気・ガ 斯・熱 供 給・水 道 業	421,200	421,200	341,227	79,973	0	453,210	453,210	0	273,409	273,409	0
G 情 報 通 信 業	358,618	356,844	327,615	29,229	1,774	385,331	383,683	1,648	290,257	288,163	2,094
H 運 輸 業 , 郵 便 業	316,960	316,458	282,121	34,337	502	349,560	348,926	634	192,832	192,832	0
I 卸 売 業 , 小 売 業	209,150	208,783	198,709	10,074	367	289,063	288,725	338	153,050	152,663	387
J 金 融 業 , 保 険 業	370,804	365,736	329,077	36,659	5,068	548,547	545,542	3,005	296,061	290,126	5,935
K 不 動 産 業 , 物 品 賃 貸 業	302,880	302,880	265,070	37,810	0	366,705	366,705	0	166,235	166,235	0
L 学 術 研 究 , 専 門・技 術 サ ー ビ ス 業	392,335	390,416	359,927	30,489	1,919	426,255	423,885	2,370	282,577	282,117	460
M 宿 泊 業 , 飲 食 サ ー ビ ス 業	133,861	133,517	130,261	3,256	344	151,774	151,308	466	118,796	118,554	242
N 生 活 関 連 サ ー ビ ス 業 , 娯 楽 業	139,874	139,874	130,329	9,545	0	206,251	206,251	0	103,416	103,416	0
O 教 育 , 学 習 支 援 業	289,027	289,016	270,792	18,224	11	436,348	436,327	21	247,580	247,572	8
P 医 療 , 福 祉	274,165	272,494	255,827	16,667	1,671	407,512	404,778	2,734	240,338	238,936	1,402
Q 複 合 サ ー ビ ス 事 業	310,845	310,438	301,062	9,376	407	350,543	349,975	568	231,075	230,992	83
R サ ー ビ ス 業 (他 に 分 類 さ れ な い も の)	222,825	222,576	204,956	17,620	249	245,341	245,036	305	173,176	173,048	128
E 09.10 食 料 品 , た ば こ 製 造 業	209,397	209,397	193,084	16,313	0	270,560	270,560	0	170,253	170,253	0
11 織 維 工 業	276,507	276,507	257,337	19,170	0	320,694	320,694	0	206,380	206,380	0
14 パ ル プ・紙・紙 加 工 品 製 造 業	267,403	267,403	243,672	23,731	0	285,279	285,279	0	187,232	187,232	0
15 印 刷 ・ 同 関 連 業	265,914	265,621	242,224	23,397	293	313,034	312,739	295	204,112	203,822	290
16.17 化 学 , 石 油・石 炭 製 品 製 造 業	329,740	329,740	296,034	33,706	0	385,276	385,276	0	213,000	213,000	0
18 プ ラ ス テ ッ ク 製 品 製 造 業	365,902	260,779	247,404	13,375	105,123	423,284	309,377	113,907	310,189	213,595	96,594
21 窯 業・土 石 製 品 製 造 業	x	x	x	x	x	x	x	x	x	x	x
24 金 属 製 品 製 造 業	295,345	295,345	267,316	28,029	0	303,929	303,929	0	254,304	254,304	0
25 は ん 用 機 械 器 具 製 造 業	290,786	290,786	253,951	36,835	0	307,033	307,033	0	234,602	234,602	0
26 生 産 用 機 械 器 具 製 造 業	306,634	305,450	263,053	42,397	1,184	326,890	325,613	1,277	217,699	216,921	778
27 業 務 用 機 械 器 具 製 造 業	317,149	317,149	286,143	31,006	0	358,233	358,233	0	212,993	212,993	0
28 電 子 部 品・デ バ イ ス・電 子 回 路 製 造 業	335,000	335,000	286,363	48,637	0	364,742	364,742	0	239,058	239,058	0
29 電 気 機 械 器 具 製 造 業	289,529	289,529	251,764	37,765	0	321,831	321,831	0	225,359	225,359	0
30 情 報 通 信 機 械 器 具 製 造 業	408,811	330,288	301,345	28,943	78,523	495,700	392,186	103,514	261,566	225,394	36,172
31 輸 送 用 機 械 器 具 製 造 業	326,024	326,014	309,349	16,665	10	336,327	336,321	6	246,614	246,570	44
32.20 そ の 他 , な め し 革 等 製 造 業	x	x	x	x	x	x	x	x	x	x	x
E 一 括 産 業 1	383,436	338,705	293,053	45,652	44,731	415,323	361,362	53,961	265,695	255,044	10,651
E 一 括 産 業 2	341,694	341,694	302,866	38,828	0	357,095	357,095	0	274,433	274,433	0
I 1 卸 売 業	278,543	278,543	264,676	13,867	0	348,950	348,950	0	204,121	204,121	0
2 小 売 業	167,330	166,742	158,954	7,788	588	236,279	235,643	636	129,984	129,422	562
M 75 宿 泊 業	163,575	163,575	159,709	3,866	0	201,920	201,920	0	135,450	135,450	0
M 一 括 産 業	105,847	105,178	102,497	2,681	669	110,832	109,985	847	101,084	100,585	499
P 83 医 療 業	328,912	328,908	306,288	22,620	4	500,078	500,072	6	286,677	286,674	3
P 一 括 産 業	200,688	196,779	188,101	8,678	3,909	289,475	283,263	6,212	177,327	174,024	3,303
R 91 職 業 紹 介・労 働 者 派 遣 業	220,860	219,949	193,023	26,926	911	253,942	252,640	1,302	184,418	183,938	480
92 そ の 他 の 事 業 サ ー ビ ス 業	190,735	190,603	177,224	13,379	132	201,334	201,139	195	168,685	168,685	0
R 一 括 産 業	383,354	383,354	356,496	26,858	0	392,629	392,629	0	183,992	183,992	0

(注) 第1-1表(注)1,2参照

第2-1表 産業別、男女別 常用労働者の1人平均月間出勤日数及び実労働時間数

(規模5人以上)

(単位 日、時間)

産 業	計				男 子				女 子			
	出勤 日数	総実労 働時間	所定内 労働時間	所定外 労働時間	出勤 日数	総実労 働時間	所定内 労働時間	所定外 労働時間	出勤 日数	総実労 働時間	所定内 労働時間	所定外 労働時間
調 査 産 業 計	18.1	138.4	128.6	9.8	18.8	154.6	140.1	14.5	17.3	121.2	116.4	4.8
D 建 設 業	20.3	167.3	150.1	17.2	20.8	176.7	157.0	19.7	17.5	116.3	112.7	3.6
E 製 造 業	19.1	161.2	145.3	15.9	19.4	167.9	148.5	19.4	18.6	146.6	138.3	8.3
F 電気・ガス・熱供給・水道業	18.3	173.1	153.0	20.1	18.5	178.1	155.9	22.2	17.6	149.6	139.3	10.3
G 情 報 通 信 業	18.3	149.8	137.6	12.2	18.7	154.7	141.8	12.9	17.3	138.7	128.2	10.5
H 運 輸 業 , 郵 便 業	18.7	168.1	149.2	18.9	18.8	174.5	153.1	21.4	18.5	143.2	134.1	9.1
I 卸 売 業 , 小 売 業	17.7	125.8	119.7	6.1	18.5	140.7	130.9	9.8	17.0	112.2	109.4	2.8
J 金 融 業 , 保 険 業	18.3	143.9	133.7	10.2	18.6	153.2	139.3	13.9	18.2	138.2	130.3	7.9
K 不 動 産 業 , 物 品 賃 貸 業	17.7	145.2	134.6	10.6	17.8	148.1	135.9	12.2	17.2	136.3	130.6	5.7
L 学術研究, 専門・技術サービス業	18.8	159.9	142.6	17.3	19.0	165.3	144.9	20.4	18.2	139.2	133.6	5.6
M 宿 泊 業 , 飲 食 サ ー ビ ス 業	14.5	96.8	91.5	5.3	15.6	117.7	109.0	8.7	13.9	85.5	82.1	3.4
N 生活関連サービス業, 娯楽業	15.3	116.6	105.6	11.0	17.2	145.6	123.7	21.9	14.3	101.5	96.2	5.3
O 教 育 , 学 習 支 援 業	18.7	138.4	132.1	6.3	18.5	137.2	132.2	5.0	18.9	138.9	132.0	6.9
P 医 療 , 福 祉	18.3	124.1	120.7	3.4	18.8	129.8	126.0	3.8	18.2	122.6	119.2	3.4
Q 複 合 サ ー ビ ス 事 業	18.5	147.1	142.7	4.4	18.5	151.1	145.5	5.6	18.5	141.7	139.0	2.7
R サ ー ビ ス 業 (他 に 分 類 さ れ な い も の)	17.6	138.6	128.8	9.8	18.3	149.6	137.8	11.8	16.4	116.8	111.0	5.8
E 09.10 食 料 品 , た ば こ 製 造 業	17.9	142.2	133.1	9.1	18.8	154.8	144.4	10.4	17.2	133.1	125.0	8.1
11 織 維 工 業	18.7	146.5	137.6	8.9	19.3	156.6	143.6	13.0	18.3	137.4	132.2	5.2
14 パルプ・紙・紙加工品製造業	17.1	141.6	129.6	12.0	16.9	142.4	129.6	12.8	18.0	138.4	129.9	8.5
15 印 刷 ・ 同 関 連 業	20.6	170.8	158.9	11.9	21.1	180.1	165.4	14.7	19.9	157.6	149.6	8.0
16.17 化学, 石油・石炭製品製造業	18.7	146.6	137.3	9.3	18.8	153.7	141.7	12.0	18.5	130.8	127.5	3.3
18 プラスチック製品製造業	20.9	172.5	163.5	9.0	21.1	177.1	167.6	9.5	20.6	167.3	158.9	8.4
21 窯業・土石製品製造業	19.3	158.8	148.5	10.3	19.9	174.0	158.1	15.9	18.4	137.4	135.0	2.4
24 金 属 製 品 製 造 業	20.4	172.8	157.4	15.4	20.4	175.1	158.3	16.8	20.2	163.4	153.7	9.7
25 はん用機械器具製造業	19.6	163.5	148.5	15.0	19.7	167.6	150.6	17.0	18.9	147.2	140.1	7.1
26 生産用機械器具製造業	19.5	174.9	147.9	27.0	19.6	179.4	149.3	30.1	18.9	154.2	141.6	12.6
27 業務用機械器具製造業	22.1	186.8	171.8	15.0	21.5	184.8	167.5	17.3	23.8	192.1	182.9	9.2
28 電子部品・デバイス・電子回路製造業	17.2	145.6	128.6	17.0	17.0	146.0	127.5	18.5	17.7	144.4	132.0	12.4
29 電気機械器具製造業	20.4	176.1	159.2	16.9	21.1	187.6	166.3	21.3	19.1	154.9	146.1	8.8
30 情報通信機械器具製造業	18.1	157.6	145.3	12.3	18.0	162.4	146.8	15.6	18.4	149.4	142.7	6.7
31 輸送用機械器具製造業	17.8	152.0	135.9	16.1	17.9	154.0	136.8	17.2	16.3	131.4	126.5	4.9
32.20 その他, なめし革等製造業	20.1	165.5	153.0	12.5	20.6	172.9	159.9	13.0	19.8	160.2	148.0	12.2
E 一 括 産 業 1	20.3	167.6	153.0	14.6	20.4	175.4	156.9	18.5	20.0	149.6	144.1	5.5
E 一 括 産 業 2	19.6	164.7	150.4	14.3	19.8	166.3	150.6	15.7	19.3	159.8	149.7	10.1
I 1 卸 売 業	19.3	149.7	142.7	7.0	19.9	161.2	151.9	9.3	18.3	130.6	127.4	3.2
2 小 売 業	16.9	113.0	107.4	5.6	17.4	123.6	113.4	10.2	16.5	106.0	103.4	2.6
M 75 宿 泊 業	17.5	133.1	128.0	5.1	18.7	148.0	140.6	7.4	16.7	122.5	119.0	3.5
M 一 括 産 業	13.7	87.6	82.3	5.3	14.7	108.2	99.1	9.1	13.2	77.3	73.9	3.4
P 83 医 療 業	19.3	141.4	136.2	5.2	19.6	149.5	142.4	7.1	19.2	139.7	134.9	4.8
P 一 括 産 業	17.5	109.4	107.5	1.9	18.3	118.3	116.5	1.8	17.3	106.5	104.5	2.0
R 91 職 業 紹 介 ・ 労 働 者 派 遣 業	17.0	140.1	127.2	12.9	16.7	147.6	130.1	17.5	17.3	132.7	124.4	8.3
92 その他の事業サービス業	17.3	134.9	125.8	9.1	18.2	148.4	137.5	10.9	15.7	109.4	103.6	5.8
R 一 括 産 業	18.8	146.9	137.2	9.7	19.1	152.9	141.2	11.7	18.0	125.9	123.0	2.9

(注) 第1-1表(注)1,2参照

第2-2表 産業別、男女別 常用労働者の1人平均月間出勤日数及び実労働時間数

(規模30人以上)

(単位 日、時間)

産 業	計				男 子				女 子			
	出勤 日数	総実労 働時間	所定内 労働時間	所定外 労働時間	出勤 日数	総実労 働時間	所定内 労働時間	所定外 労働時間	出勤 日数	総実労 働時間	所定内 労働時間	所定外 労働時間
調 査 産 業 計	18.6	146.1	135.2	10.9	19.0	160.9	145.2	15.7	18.1	130.4	124.6	5.8
D 建 設 業	20.7	179.9	159.9	20.0	20.9	183.9	161.9	22.0	19.2	156.8	148.4	8.4
E 製 造 業	19.3	165.2	147.8	17.4	19.4	170.0	149.8	20.2	18.9	153.6	142.8	10.8
F 電気・ガス・熱供給・水道業	17.9	175.4	153.2	22.2	17.9	180.5	155.4	25.1	18.0	151.7	142.7	9.0
G 情 報 通 信 業	18.5	148.8	138.6	10.2	18.6	151.5	140.3	11.2	18.2	142.1	134.3	7.8
H 運 輸 業 , 郵 便 業	18.8	173.8	153.0	20.8	19.0	183.0	159.6	23.4	18.2	138.6	127.8	10.8
I 卸 売 業 , 小 売 業	18.4	131.8	125.9	5.9	19.2	152.5	142.1	10.4	17.9	117.1	114.4	2.7
J 金 融 業 , 保 険 業	17.8	140.6	129.6	11.0	18.6	155.2	140.6	14.6	17.4	134.3	124.9	9.4
K 不 動 産 業 , 物 品 賃 貸 業	17.9	164.3	145.2	19.1	18.4	180.2	154.2	26.0	16.7	130.6	126.1	4.5
L 学術研究、専門・技術サービス業	18.0	151.2	137.2	14.0	18.2	156.6	139.8	16.8	17.4	134.0	128.9	5.1
M 宿 泊 業 , 飲 食 サ ー ビ ス 業	15.3	102.1	98.9	3.2	15.1	105.6	101.1	4.5	15.5	99.1	97.0	2.1
N 生 活 関 連 サ ー ビ ス 業 , 娯 楽 業	13.9	95.0	87.4	7.6	16.2	130.6	114.1	16.5	12.6	75.5	72.8	2.7
O 教 育 , 学 習 支 援 業	19.4	140.3	134.7	5.6	19.3	140.7	138.1	2.6	19.4	140.2	133.8	6.4
P 医 療 , 福 祉	18.6	132.7	128.3	4.4	19.5	145.8	140.5	5.3	18.4	129.4	125.2	4.2
Q 複 合 サ ー ビ ス 事 業	18.2	141.8	136.3	5.5	18.0	145.8	139.0	6.8	18.5	133.7	130.9	2.8
R サ ー ビ ス 業 (他 に 分 類 さ れ な い も の)	18.4	146.6	135.4	11.2	18.7	154.1	141.5	12.6	17.7	130.3	122.0	8.3
E 09.10 食 料 品 , た ば こ 製 造 業	19.3	161.5	150.0	11.5	20.7	179.1	165.3	13.8	18.5	150.2	140.2	10.0
11 織 維 工 業	19.2	155.3	141.9	13.4	19.6	160.7	145.0	15.7	18.6	147.0	137.1	9.9
14 パルプ・紙・紙加工品製造業	17.1	141.6	129.6	12.0	16.9	142.4	129.6	12.8	18.0	138.4	129.9	8.5
15 印 刷 ・ 同 関 連 業	20.4	170.2	156.3	13.9	20.7	179.8	162.1	17.7	20.0	157.8	148.8	9.0
16.17 化学、石油・石炭製品製造業	18.4	148.5	138.2	10.3	18.5	155.4	141.9	13.5	18.3	133.9	130.3	3.6
18 プラスチック製品製造業	20.2	165.6	157.2	8.4	20.4	169.4	161.3	8.1	20.0	161.9	153.3	8.6
21 窯業・土石製品製造業	x	x	x	x	x	x	x	x	x	x	x	x
24 金 属 製 品 製 造 業	20.3	172.0	157.2	14.8	20.5	173.5	158.9	14.6	19.4	164.9	149.0	15.9
25 はん用機械器具製造業	19.9	168.1	152.4	15.7	20.1	172.8	154.9	17.9	19.1	152.0	143.9	8.1
26 生 産 用 機 械 器 具 製 造 業	19.8	174.9	150.8	24.1	20.0	179.6	153.3	26.3	18.8	154.3	140.0	14.3
27 業 務 用 機 械 器 具 製 造 業	22.7	190.7	174.3	16.4	22.1	188.7	169.8	18.9	24.2	195.6	185.6	10.0
28 電 子 部 品 ・ デ バ イ ス ・ 電 子 回 路 製 造 業	17.4	147.1	129.7	17.4	17.2	147.9	128.8	19.1	17.9	144.6	132.6	12.0
29 電 気 機 械 器 具 製 造 業	21.2	191.7	170.0	21.7	21.4	198.0	172.3	25.7	20.8	179.3	165.4	13.9
30 情 報 通 信 機 械 器 具 製 造 業	18.1	157.6	145.3	12.3	18.0	162.4	146.8	15.6	18.4	149.4	142.7	6.7
31 輸 送 用 機 械 器 具 製 造 業	16.9	150.1	130.1	20.0	16.9	152.5	130.6	21.9	16.3	131.4	126.5	4.9
32.20 その他、なめし革等製造業	x	x	x	x	x	x	x	x	x	x	x	x
E 一 括 産 業 1	20.1	176.7	155.3	21.4	20.3	182.4	158.3	24.1	19.4	155.9	144.4	11.5
E 一 括 産 業 2	19.5	165.5	148.1	17.4	19.6	169.3	149.8	19.5	18.9	148.9	140.7	8.2
I 1 卸 売 業	18.5	141.3	134.1	7.2	19.1	153.8	143.0	10.8	17.8	128.2	124.7	3.5
I 2 小 売 業	18.4	126.0	120.9	5.1	19.3	151.4	141.3	10.1	17.9	112.2	109.8	2.4
M 75 宿 泊 業	17.1	124.4	120.4	4.0	18.3	141.7	134.8	6.9	16.2	111.6	109.8	1.8
M 一 括 産 業	13.6	81.2	78.7	2.5	12.4	76.1	73.6	2.5	14.8	86.0	83.5	2.5
P 83 医 療 業	19.6	146.4	140.6	5.8	19.5	148.1	141.1	7.0	19.6	145.9	140.4	5.5
P 一 括 産 業	17.3	114.5	111.9	2.6	19.6	142.8	139.8	3.0	16.7	106.9	104.5	2.4
R 91 職 業 紹 介 ・ 労 働 者 派 遣 業	17.2	143.1	128.2	14.9	16.9	150.7	131.4	19.3	17.5	134.4	124.5	9.9
R 92 そ の 他 の 事 業 サ ー ビ ス 業	18.6	146.0	136.4	9.6	19.0	154.3	143.8	10.5	17.8	128.6	120.8	7.8
R 一 括 産 業	18.8	154.5	139.8	14.7	18.9	155.5	140.3	15.2	17.3	132.3	129.6	2.7

(注) 第1-1表(注)1,2参照

第3-1表 産業別、男女別 常用労働者数及びパートタイム労働者比率

(規模5人以上)

(単位 人、%)

産 業	計			男 子			女 子		
	本 月 末 労 働 者 数	う ち	う ち	本 月 末 労 働 者 数	う ち	う ち	本 月 末 労 働 者 数	う ち	う ち
		パートタイム 労 働 者 数	パートタイム 労 働 者 比 率		パートタイム 労 働 者 数	パートタイム 労 働 者 比 率		パートタイム 労 働 者 数	パートタイム 労 働 者 比 率
調 査 産 業 計	433,982	133,416	30.7	223,771	36,568	16.3	210,211	96,848	46.1
D 建 設 業	25,529	1,477	5.8	21,685	406	1.9	3,844	1,071	27.9
E 製 造 業	83,831	9,412	11.2	57,332	2,602	4.5	26,499	6,810	25.7
F 電 気・ガ 斯・熱 供 給・水 道 業	2,472	0	0.0	2,035	0	0.0	437	0	0.0
G 情 報 通 信 業	9,530	265	2.8	6,581	41	0.6	2,949	224	7.6
H 運 輸 業 , 郵 便 業	21,410	2,446	11.4	17,131	922	5.4	4,279	1,524	35.6
I 卸 売 業 , 小 売 業	85,449	43,916	51.4	40,773	12,974	31.8	44,676	30,942	69.3
J 金 融 業 , 保 険 業	9,787	778	7.9	3,717	109	2.9	6,070	669	11.0
K 不 動 産 業 , 物 品 賃 貸 業	4,247	904	21.3	3,235	629	19.4	1,012	275	27.2
L 学 術 研 究 , 専 門・技 術 サ ー ビ ス 業	10,258	696	6.8	8,130	209	2.6	2,128	487	22.9
M 宿 泊 業 , 飲 食 サ ー ビ ス 業	35,843	24,938	69.6	12,511	7,059	56.4	23,332	17,879	76.6
N 生 活 関 連 サ ー ビ ス 業 , 娯 楽 業	12,536	6,385	50.9	4,354	1,395	32.0	8,182	4,990	61.0
O 教 育 , 学 習 支 援 業	29,282	8,789	30.0	9,303	1,496	16.1	19,979	7,293	36.5
P 医 療 , 福 祉	70,134	25,091	35.8	15,074	5,089	33.8	55,060	20,002	36.3
Q 複 合 サ ー ビ ス 事 業	3,960	569	14.4	2,280	106	4.6	1,680	463	27.6
R サ ー ビ ス 業 (他 に 分 類 さ れ な い も の)	29,714	7,750	26.1	19,630	3,531	18.0	10,084	4,219	41.8
E 09.10 食 料 品 , た ば こ 製 造 業	9,774	3,553	36.4	4,031	741	18.4	5,743	2,812	49.0
11 織 維 工 業	8,323	1,220	14.7	4,019	77	1.9	4,304	1,143	26.6
14 パ ル プ・紙・紙 加 工 品 製 造 業	548	53	9.7	449	20	4.5	99	33	33.3
15 印 刷・同 関 連 業	2,552	400	15.7	1,511	36	2.4	1,041	364	35.0
16.17 化 学 , 石 油 , 石 炭 製 品 製 造 業	1,877	338	18.0	1,302	43	3.3	575	295	51.3
18 プ ラ ス チ ッ ク 製 品 製 造 業	2,334	229	9.8	1,243	19	1.5	1,091	210	19.2
21 窯 業・土 石 製 品 製 造 業	1,714	188	11.0	1,007	0	0.0	707	188	26.6
24 金 属 製 品 製 造 業	6,987	313	4.5	5,638	162	2.9	1,349	151	11.2
25 は ん 用 機 械 器 具 製 造 業	3,369	248	7.4	2,698	94	3.5	671	154	23.0
26 生 産 用 機 械 器 具 製 造 業	17,280	1,350	7.8	14,161	1,000	7.1	3,119	350	11.2
27 業 務 用 機 械 器 具 製 造 業	1,974	80	4.1	1,429	35	2.4	545	45	8.3
28 電 子 部 品・デ バ イ ス・電 子 回 路 製 造 業	8,437	151	1.8	6,437	8	0.1	2,000	143	7.2
29 電 気 機 械 器 具 製 造 業	4,694	587	12.5	3,067	167	5.4	1,627	420	25.8
30 情 報 通 信 機 械 器 具 製 造 業	2,470	14	0.6	1,556	2	0.1	914	12	1.3
31 輸 送 用 機 械 器 具 製 造 業	4,597	5	0.1	4,190	0	0.0	407	5	1.2
32.20 そ の 他 , な め し 革 等 製 造 業	1,350	219	16.2	572	30	5.2	778	189	24.3
E 一 括 産 業 1	2,830	260	9.2	1,988	80	4.0	842	180	21.4
E 一 括 産 業 2	2,721	204	7.5	2,034	88	4.3	687	116	16.9
I 1 卸 売 業	29,688	4,409	14.9	18,598	685	3.7	11,090	3,724	33.6
2 小 売 業	55,761	39,507	70.9	22,175	12,289	55.4	33,586	27,218	81.0
M 75 宿 泊 業	7,102	3,303	46.5	2,939	1,142	38.9	4,163	2,161	51.9
M 一 括 産 業	28,741	21,635	75.3	9,572	5,917	61.8	19,169	15,718	82.0
P 83 医 療 業	32,221	6,202	19.2	5,615	767	13.7	26,606	5,435	20.4
P 一 括 産 業	37,913	18,889	49.8	9,459	4,322	45.7	28,454	14,567	51.2
R 91 職 業 紹 介・労 働 者 派 遣 業	4,040	815	20.2	2,010	285	14.2	2,030	530	26.1
92 そ の 他 の 事 業 サ ー ビ ス 業	18,455	5,700	30.9	12,012	2,589	21.6	6,443	3,111	48.3
R 一 括 産 業	7,219	1,235	17.1	5,608	657	11.7	1,611	578	35.9

(注) 第1-1表(注)1,2参照

第3-2表 産業別、男女別 常用労働者数及びパートタイム労働者比率

(規模30人以上)

(単位 人、%)

産 業	計			男 子			女 子		
	本 月 末 労 働 者 数	う ち	う ち	本 月 末 労 働 者 数	う ち	う ち	本 月 末 労 働 者 数	う ち	う ち
		パートタイム 労 働 者 数	パートタイム 労 働 者 比 率		パートタイム 労 働 者 数	パートタイム 労 働 者 比 率		パートタイム 労 働 者 数	パートタイム 労 働 者 比 率
調 査 産 業 計	235,419	58,118	24.7	121,473	13,702	11.3	113,946	44,416	39.0
D 建 設 業	6,935	268	3.9	5,899	176	3.0	1,036	92	8.9
E 製 造 業	61,082	4,914	8.0	43,254	1,405	3.2	17,828	3,509	19.7
F 電 気・ガ 斯・熱 供 給・水 道 業	2,185	0	0.0	1,796	0	0.0	389	0	0.0
G 情 報 通 信 業	6,191	97	1.6	4,455	13	0.3	1,736	84	4.8
H 運 輸 業 , 郵 便 業	14,978	2,260	15.1	11,890	804	6.8	3,088	1,456	47.2
I 卸 売 業 , 小 売 業	33,227	16,542	49.8	13,740	3,442	25.1	19,487	13,100	67.2
J 金 融 業 , 保 険 業	5,744	456	7.9	1,712	35	2.0	4,032	421	10.4
K 不 動 産 業 , 物 品 賃 貸 業	469	169	36.0	320	88	27.5	149	81	54.4
L 学 術 研 究 , 専 門・技 術 サ ー ビ ス 業	4,837	358	7.4	3,692	164	4.4	1,145	194	16.9
M 宿 泊 業 , 飲 食 サ ー ビ ス 業	10,657	7,467	70.1	4,856	3,139	64.6	5,801	4,328	74.6
N 生 活 関 連 サ ー ビ ス 業 , 娯 楽 業	5,097	3,212	63.0	1,799	762	42.4	3,298	2,450	74.3
O 教 育 , 学 習 支 援 業	18,226	6,388	35.0	4,002	378	9.4	14,224	6,010	42.3
P 医 療 , 福 祉	43,721	11,870	27.1	8,916	1,576	17.7	34,805	10,294	29.6
Q 複 合 サ ー ビ ス 事 業	2,238	342	15.3	1,495	90	6.0	743	252	33.9
R サ ー ビ ス 業 (他 に 分 類 さ れ な い も の)	19,832	3,775	19.0	13,647	1,630	11.9	6,185	2,145	34.7
E 09.10 食 料 品 , た ば こ 製 造 業	6,438	1,657	25.7	2,513	255	10.1	3,925	1,402	35.7
11 織 維 工 業	5,406	366	6.8	3,322	77	2.3	2,084	289	13.9
14 パ ル プ・紙・紙 加 工 品 製 造 業	548	53	9.7	449	20	4.5	99	33	33.3
15 印 刷・同 関 連 業	2,154	355	16.5	1,220	36	3.0	934	319	34.2
16.17 化 学 , 石 油・石 炭 製 品 製 造 業	1,488	265	17.8	1,009	25	2.5	479	240	50.1
18 プ ラ ス チ ッ ク 製 品 製 造 業	1,455	141	9.7	716	19	2.7	739	122	16.5
21 窯 業・土 石 製 品 製 造 業	x	x	x	x	x	x	x	x	x
24 金 属 製 品 製 造 業	3,629	108	3.0	2,998	62	2.1	631	46	7.3
25 は ん 用 機 械 器 具 製 造 業	2,578	212	8.2	1,999	76	3.8	579	136	23.5
26 生 産 用 機 械 器 具 製 造 業	14,017	936	6.7	11,405	586	5.1	2,612	350	13.4
27 業 務 用 機 械 器 具 製 造 業	1,783	80	4.5	1,280	35	2.7	503	45	8.9
28 電 子 部 品・デ バ イ ス・電 子 回 路 製 造 業	7,875	151	1.9	6,015	8	0.1	1,860	143	7.7
29 電 気 機 械 器 具 製 造 業	2,564	274	10.7	1,704	99	5.8	860	175	20.3
30 情 報 通 信 機 械 器 具 製 造 業	2,470	14	0.6	1,556	2	0.1	914	12	1.3
31 輸 送 用 機 械 器 具 製 造 業	3,550	5	0.1	3,143	0	0.0	407	5	1.2
32.20 そ の 他 , な め し 革 等 製 造 業	x	x	x	x	x	x	x	x	x
E 一 括 産 業 1	1,823	129	7.1	1,444	45	3.1	379	84	22.2
E 一 括 産 業 2	1,750	65	3.7	1,426	30	2.1	324	35	10.8
I 1 卸 売 業	12,447	2,635	21.2	6,405	590	9.2	6,042	2,045	33.8
2 小 売 業	20,780	13,907	66.9	7,335	2,852	38.9	13,445	11,055	82.2
M 75 宿 泊 業	5,097	2,639	51.8	2,148	902	42.0	2,949	1,737	58.9
M 一 括 産 業	5,560	4,828	86.8	2,708	2,237	82.6	2,852	2,591	90.8
P 83 医 療 業	25,018	4,090	16.3	4,971	706	14.2	20,047	3,384	16.9
P 一 括 産 業	18,703	7,780	41.6	3,945	870	22.1	14,758	6,910	46.8
R 91 職 業 紹 介・労 働 者 派 遣 業	3,460	812	23.5	1,802	285	15.8	1,658	527	31.8
92 そ の 他 の 事 業 サ ー ビ ス 業	13,605	2,832	20.8	9,201	1,242	13.5	4,404	1,590	36.1
R 一 括 産 業	2,767	131	4.7	2,644	103	3.9	123	28	22.8

(注) 第1-1表(注)1,2参照

第4表 規模別、男女別 常用労働者の1人平均月間現金給与額

(単位 円)

規 模	計					男 子			女 子		
	現 金 給 与 総 額	きまって 支給する		特別に支 払われた	給 与	現 金 給 与 総 額	きまって 支給する	特別に支 払われた	現 金 給 与 総 額	きまって 支給する	特別に支 払われた
		給 与	うち所定 内給与								
100人以上	308,763	304,309	275,888	28,421	4,454	362,335	356,644	5,691	238,847	236,007	2,840
30～99人	241,855	240,402	222,545	17,857	1,453	301,363	299,638	1,725	189,726	188,511	1,215
5～29人	218,112	215,879	207,053	8,826	2,233	280,076	277,207	2,869	151,960	150,406	1,554

第5表 規模別、男女別 常用労働者の1人平均月間出勤日数及び実労働時間数

(単位 日、時間)

規 模	計				男 子				女 子			
	出勤 日数	総実労 働時間	所 定 内 労働時間	所 定 外 労働時間	出勤 日数	総実労 働時間	所 定 内 労働時間	所 定 外 労働時間	出勤 日数	総実労 働時間	所 定 内 労働時間	所 定 外 労働時間
100人以上	18.7	151.3	138.8	12.5	18.7	161.5	144.7	16.8	18.6	137.8	131.0	6.8
30～99人	18.5	141.3	131.9	9.4	19.3	160.2	145.8	14.4	17.8	124.6	119.6	5.0
5～29人	17.5	129.3	120.8	8.5	18.6	147.1	134.0	13.1	16.4	110.3	106.7	3.6

第6-1表 産業別、就業形態別 常用労働者の月間現金給与額及び出勤日数、実労働時間数

(規模5人以上)

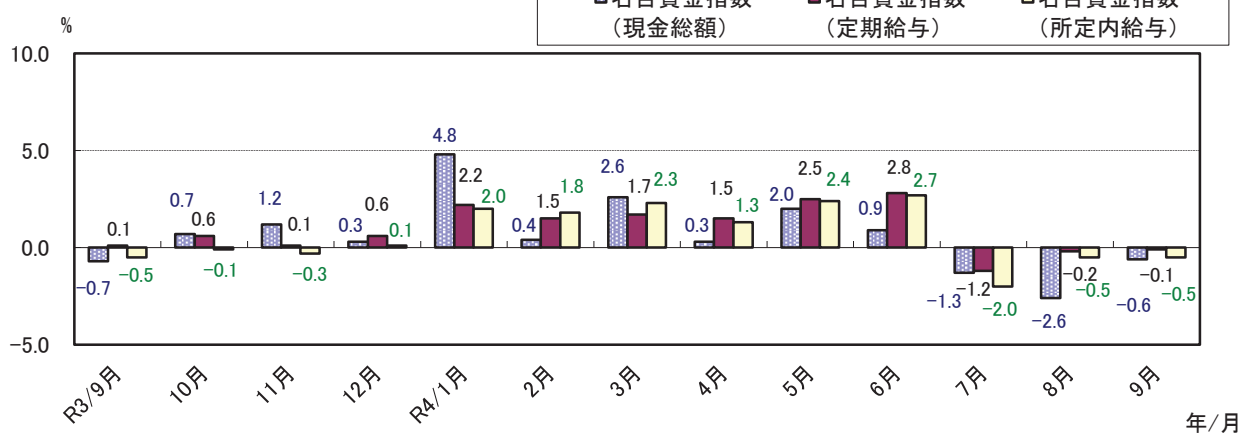
産 業		現金給与額					出勤 日数	実労働時間		
		現金給与 総額	きまって 支給する 給与	うち所定 内給与	うち超過 労働給与	特別に支 払われた 給与		総実労働 時間	所定内 労働時間	所定外 労働時間
一般 労働者	調査産業計	317,170	313,579	290,737	22,842	3,591	19.6	163.8	150.5	13.3
	製造業	305,795	298,843	267,796	31,047	6,952	19.5	168.5	150.9	17.6
	卸売業，小売業	301,293	301,026	284,998	16,028	267	20.0	164.7	155.2	9.5
	医療，福祉	332,042	330,376	312,651	17,725	1,666	19.8	151.5	146.4	5.1
パート タイム 労働者	調査産業計	93,472	93,104	90,894	2,210	368	14.6	80.9	78.9	2.0
	製造業	120,725	119,536	115,436	4,100	1,189	16.4	103.4	100.6	2.8
	卸売業，小売業	97,076	97,019	94,627	2,392	57	15.5	89.1	86.2	2.9
	医療，福祉	95,690	95,346	93,659	1,687	344	15.6	75.0	74.5	0.5

第6-2表 産業別、就業形態別 常用労働者の月間現金給与額及び月間出勤日数、実労働時間数

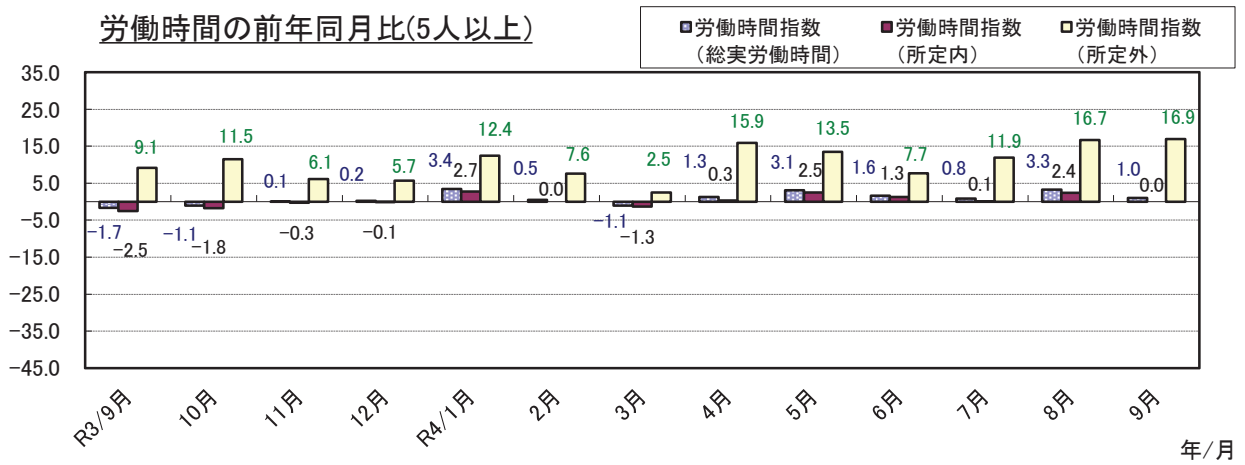
(規模30人以上)

産 業		現金給与額					出勤 日数	実労働時間		
		現金給与 総額	きまって 支給する 給与	うち所定 内給与	うち超過 労働給与	特別に支 払われた 給与		総実労働 時間	所定内 労働時間	所定外 労働時間
一般 労働者	調査産業計	328,886	325,129	295,446	29,683	3,757	19.5	164.6	150.7	13.9
	製造業	320,936	313,009	276,930	36,079	7,927	19.4	169.3	150.6	18.7
	卸売業，小売業	306,638	305,975	287,429	18,546	663	19.6	163.3	152.5	10.8
	医療，福祉	336,178	334,145	312,357	21,788	2,033	20.1	154.8	149.0	5.8
パート タイム 労働者	調査産業計	108,669	108,308	105,631	2,677	361	15.7	89.8	88.1	1.7
	製造業	133,804	132,930	127,864	5,066	874	17.8	118.8	115.6	3.2
	卸売業，小売業	110,689	110,621	109,104	1,517	68	17.2	99.9	98.9	1.0
	医療，福祉	107,836	107,136	104,203	2,933	700	14.8	73.6	72.9	0.7

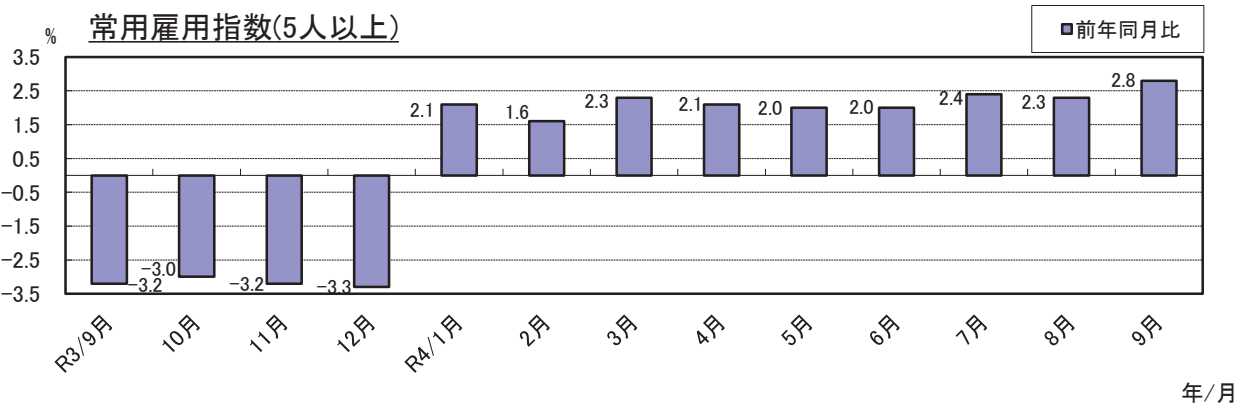
給与の前年同月比(5人以上)



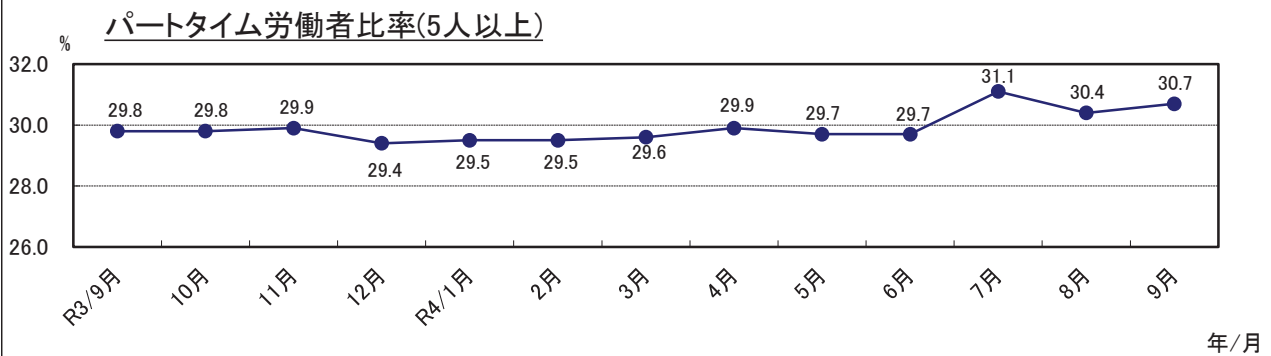
労働時間の前年同月比(5人以上)



常用雇用指数(5人以上)



パートタイム労働者比率(5人以上)



賃金・労働時間・雇用の動きをキャッチする

毎月勤労統計調査

厚生労働省が実施する
重要な調査です。

ご理解とご提出を

調査票提出、
結果閲覧には、
インターネットが便利です。

調査結果は、
事業主の皆様にも
賃金管理の指針として
ご利用頂いています。



まいちゃん

きんちゃん

毎(まい)と勤(きん)の約束

調査で知り得た情報についての秘密は必ず守ります。
また調査によって集められた情報は、
統計を作成するためだけに使用されます。
税金徴収の資料や労働局の調査などに使われることは
絶対にありません。

特別調査にも
ご協力を!
毎年夏に1回
行われます。



とくちゃん

調査結果は経済指標の一つとして、
また、社会保障制度を検討する際の基礎資料として
使われています。

事業所の皆様、調査にご理解をお願いします。

国の調査名をかたって不正に情報を収集する「かたい調査」には十分ご注意ください。

厚生労働省・都道府県

<http://www.mhlw.go.jp/>

<調査結果のおもな利用>

各種経済指標作成の基礎資料となるほか、**失業給付**の額、労働災害の**休業補償**の額、労災保険の**保険給付額**、**遺族補償一時金**、**未払い賃金**の立替払いの最高限度額、**最低賃金**の決定、**労働時間**の短縮(年1800時間)、建設工事の**労務単価**などの算定にもちいられています。

(問い合わせ) 〒920-8580 金沢市鞍月1丁目1番地

石川県県民交流課統計情報室 毎月勤労統計担当

電話 076-225-1344

FAX 076-225-1345

E-mail toukei@pref.ishikawa.lg.jp

URL <https://toukei.pref.ishikawa.lg.jp/>