

毎月勤労統計調査地方調査結果速報

令和4年10月分

<石川県の賃金・労働時間・雇用の動き>

<主な動き>

[事業所規模 5人以上]

前年同月と比較すると、

- ・ 定期給与は、 0.3% 減少
- ・ 所定外労働時間は、 20.9% 増加
- ・ 常用労働者数は、 1.7% 増加

[事業所規模 30人以上]

(前年同月比)

- ・ 定期給与は、 1.1% 増加
- ・ 所定外労働時間は、 11.7% 増加
- ・ 常用労働者数は、 1.5% 増加

1 利用上の注意

(1) 平成29年1月分から、平成25年10月に改訂された日本標準産業分類に基づき表章している。ただし、表章産業の名称に変更はなく、平成28年以前の結果と単純に接続させている。

平成22年1月分から平成28年12月分までは、日本標準産業分類（平成19年11月改定）に基づき表章している。平成21年以前の結果との接続については、石川県統計情報室ホームページ (<https://toukei.pref.ishikawa.lg.jp/dl/1983/hyousyou.pdf>) を参照のこと。

(2) 指数計算の基準数値は、令和2年=100である。

指数は、それぞれの時系列変化をみるために作成したものであり、項目相互を比較するものではない。

2 統計表に用いる符号

- 「0」, 「0.0」 単位未満
- 「-」 該当数値なし
- 「…」 不詳又は比較数値なし
- 「x」 調査事業所が少ないため秘匿した。
- 「△」 負数又は減少

毎月勤労統計調査地方調査の説明

1 調査の目的

この調査は、統計法に基づく基幹統計であって、雇用、給与及び労働時間などの毎月の変動を明らかにすることを目的としている。

2 調査の対象

この調査の対象は、日本標準産業分類に定める鉱業、採石業、砂利採取業、建設業、製造業、電気・ガス・熱供給・水道業、情報通信業、運輸業、郵便業、卸売業、小売業、金融業、保険業、不動産業、物品賃貸業、学術研究、専門・技術サービス業、宿泊業、飲食サービス業、生活関連サービス業、娯楽業、教育、学習支援業、医療、福祉、複合サービス事業、サービス業（他に分類されないもの）において**常時5人以上**の常用労働者を雇用する民営、公営の事業所の中から、産業別・規模別に抽出された**約700事業所を対象**として調査を行っている。
なお、公表は都道府県単位で表章している。

3 調査事項の定義

(1) 現金給与額

・「**現金給与額**」とは、所得税、社会保険料、組合費、購買代金などを差し引く以前の**総額(税込み)**のことである。実際の支払額(手取額)のことではない。

・「**きまって支給する給与**」とは**定期給与**のことであり、労働契約、団体協約あるいは事業所の給与規則などによってあらかじめ定められて支給される給与のことである。**所定内給与と所定外給与(超過労働給与)**に分けられる。

・「**所定外給与**」とは、所定の労働時間を超える労働に対して支給される超勤手当や、休日労働、深夜労働に対して支給される給与、時間外手当、早朝出勤手当、休日手当、深夜手当などである。

・「**特別に支払われた給与**」とは、盆、暮等の賞与、3か月を超える期間で算定される給与、ベースアップの差額追給分及び支給事由の発生が不確実な給与等のことである。

・「**現金給与総額**」とは、「きまって支給する給与」と「特別に支払われた給与」の合計額である。

(2) 実労働時間数

・調査期間中に労働者が実際に労働した時間数のことである。休憩時間は、給与が支給されていると否にかかわらず除かれるが、鉱業の坑内夫の休憩時間やいわゆる手待時間は含める。本来の職務外として行われる宿日直の時間は含めない。

(3) 出勤日数

・調査期間中に労働者が実際に出勤した日数のことである。事業所に出勤しない日は有給でも出勤日にならないが、1日のうち1時間でも就業すれば出勤日となる。

(4) 常用労働者(パートタイム労働者を含む)

・「**常用労働者**」とは、次のいずれかに該当する労働者のことである。

ア 期間を定めずに、雇われている者

イ 1か月以上の期間を定めて雇われている者

・「**パートタイム労働者**」とは、常用労働者のうち、次のいずれかに該当する労働者のことである。

ア 1日の所定労働時間が一般の労働者よりも短い者

イ 1日の所定労働時間が一般の労働者と同じで1週の所定労働日数が一般の労働者より短い者

・「**一般労働者**」とは、常用労働者のうち「パートタイム労働者」以外の労働者のことである。

4 調査結果の算定

- (1) この調査結果の数値は、調査事業所の報告をもとに、事業所規模区分(100人以上、30~99人、5~29人)ごとに復元し、推計したものである。

各区分の統計表の詳細については、お問い合わせ願います。

(注) 調査事業所のうち30人以上の抽出方法は、従来の2~3年に一度行う総入替え方式から、毎年1月分調査時に行う部分入替え方式に平成30年から変更した。指数は令和4年1月分から令和2年平均を100とする令和2年基準とすることに伴い、令和4年1月分以降と比較できるように、令和3年12月分までの指数を令和2年平均が100となるように改訂した。令和3年12月分までの増減率は、一部を除き、改訂前の指数で計算しているため、改訂後の指数で計算した場合と必ずしも一致しない。常用雇用指数及びその増減率は、令和4年1月分時に労働者数推計を当時利用できる最新のデータ(平成28年経済センサス活動調査等)に基づき更新(ベンチマーク更新)し、過去に遡って改訂している。そのため令和4年の賃金と労働時間の前年同月比には一定のギャップ(断層)が生じている。

結果の概要

(令和4年10月分)

事業所規模5人以上 調査産業計（常用労働者：パートタイム含む）

1 賃金の動き

現金給与総額は、	249,559 円	前年同月比	△ 0.8%
うち、定期給与は、	248,108 円	前年同月比	△ 0.3%

2 労働時間の動き

総実労働時間は、	140.7 時間	前年同月比	△ 0.3%
うち、所定内労働時間は、	130.2 時間	前年同月比	△ 1.8%
所定外労働時間は、	10.5 時間	前年同月比	20.9%
製造業の所定外労働時間は、	15.8 時間	前年同月比	18.2%

3 雇用の動き

常用労働者数は、	430,669 人	前年同月比	1.7%
パートタイム労働者比率は、	30.9 %	前年同月差	1.1ポイント
うち、男子は、	16.9 %		
女子は、	46.3 %		

事業所規模30人以上 調査産業計（常用労働者：パートタイム含む）

1 賃金の動き		(前年同月比)
現金給与総額	274,612 円	0.6%
うち、定期給与	273,710 円	1.1%
2 労働時間の動き		
総実労働時間	147.4 時間	0.9%
うち、所定内労働時間	135.8 時間	0.1%
所定外労働時間	11.6 時間	11.7%
製造業の所定外労働時間	17.5 時間	19.0%
3 雇用の動き		
常用労働者数	231,745 人	1.5%

表1 産業別「現金給与額」の比較

(単位 円、%)

産業別	現金給与総額			きまって支給する給与			特別に支払われた給与	
	実数	前月比	前年同月比	実数	前月比	前年同月比	実数	前年同月差
調査産業計	249,559	0.4	△ 0.8	248,108	0.8	△ 0.3	1,451	△ 1,225
建設業	318,188	3.2	△ 4.4	317,812	6.6	△ 2.4	376	△ 6,512
製造業	283,710	△ 0.5	△ 0.1	283,141	1.6	0.3	569	△ 1,320
電気・ガス・熱供給・水道業	400,198	△ 3.6	△ 7.1	400,198	△ 0.2	△ 7.1	0	0
情報通信業	344,611	1.0	9.4	342,027	0.8	8.7	2,584	2,383
運輸業，郵便業	300,847	0.3	12.4	300,551	0.6	12.6	296	△ 612
卸売業，小売業	200,642	2.2	△ 8.6	197,318	0.6	△ 9.6	3,324	2,103
金融業，保険業	354,363	2.3	42.5	344,472	0.4	41.0	9,891	5,671
不動産業，物品賃貸業	286,573	△ 0.3	△ 28.3	285,981	0.7	△ 14.6	592	△ 64,415
学術研究，専門・技術サービス業	366,722	△ 1.3	15.5	366,097	△ 1.1	15.4	625	△ 38
宿泊業，飲食サービス業	127,772	1.9	14.9	127,728	2.0	14.8	44	44
生活関連サービス業，娯楽業	202,609	13.8	14.9	201,693	14.2	15.4	916	△ 527
教育，学習支援業	283,881	△ 0.5	△ 15.0	283,216	△ 0.3	△ 15.2	665	436
医療，福祉	239,868	△ 3.0	△ 3.5	239,728	△ 2.7	△ 3.1	140	△ 1,183
複合サービス事業	334,419	11.7	5.7	306,636	2.7	3.6	27,783	7,646
サービス業 (他に分類されないもの)	219,616	△ 0.8	8.6	219,134	△ 0.6	8.3	482	440

(注) 調査産業計の中には鉱業，採石業，砂利採取業を含む。

表2 産業別労働時間の比率

(単位 日、時間、%)

産業別	出勤日数			総実労働時間			所定内労働時間			所定外労働時間		
	実数	前月差	前年同月差	実数	前月比	前年同月比	実数	前月比	前年同月比	実数	前月比	前年同月比
調査産業計	18.3	0.2	△ 0.4	140.7	1.7	△ 0.3	130.2	1.3	△ 1.8	10.5	7.2	20.9
建設業	20.9	0.6	△ 0.3	178.6	6.8	4.0	156.5	4.3	△ 0.8	22.1	28.5	56.4
製造業	19.5	0.4	△ 0.3	162.6	0.9	0.6	146.8	1.1	△ 1.1	15.8	△ 0.6	18.2
電気・ガス・熱供給・水道業	18.6	0.3	△ 0.3	172.8	△ 0.2	6.0	153.7	0.5	0.9	19.1	△ 5.0	78.0
情報通信業	18.6	0.3	△ 1.3	152.9	2.0	△ 10.7	139.7	1.5	△ 11.2	13.2	8.2	△ 5.6
運輸業，郵便業	19.0	0.3	0.4	168.0	0.0	7.7	148.9	△ 0.2	6.1	19.1	1.1	22.6
卸売業，小売業	18.0	0.3	△ 1.1	128.5	2.1	△ 3.1	121.6	1.5	△ 3.9	6.9	13.2	13.2
金融業，保険業	18.6	0.3	0.3	143.8	△ 0.1	6.3	132.2	△ 1.1	2.0	11.6	13.7	99.9
不動産業，物品賃貸業	18.3	0.6	△ 1.4	151.5	4.4	△ 9.5	139.2	3.5	△ 6.5	12.3	16.1	△ 33.6
学術研究，専門・技術サービス業	19.2	0.4	0.2	160.0	0.1	6.9	144.8	1.5	1.6	15.2	△ 12.2	108.4
宿泊業，飲食サービス業	14.3	△ 0.2	0.9	97.5	0.7	16.2	92.4	1.0	14.4	5.1	△ 3.8	63.0
生活関連サービス業，娯楽業	16.8	1.5	△ 0.2	135.6	16.4	9.0	119.1	12.8	0.0	16.5	50.0	209.9
教育，学習支援業	18.8	0.1	△ 1.5	141.9	2.5	△ 12.9	134.5	1.8	△ 9.9	7.4	17.4	△ 46.2
医療，福祉	18.3	0.0	△ 0.5	122.6	△ 1.2	△ 5.1	119.1	△ 1.3	△ 5.6	3.5	3.0	15.4
複合サービス事業	19.0	0.5	0.0	151.7	3.2	0.8	146.6	2.7	1.1	5.1	15.9	△ 5.4
サービス業 (他に分類されないもの)	18.0	0.4	0.3	138.8	0.2	2.0	129.1	0.2	2.3	9.7	△ 1.0	△ 3.3

(注) 1 表1(注)参照

2 総実労働時間＝所定内労働時間＋所定外労働時間

表3 推計常用労働者数及び労働異動率

(単位 人、%)

産業別	推計常用労働者数				労働異動率	
	本月末常用労働者数	前月比	前年同月比	構成比	入職率	離職率
調査産業計	430,669	△ 0.8	1.7	100.0	1.64	1.47
建設業	25,924	1.6	5.9	6.0	1.91	0.36
製造業	83,822	△ 0.1	6.7	19.5	1.03	1.04
電気・ガス・熱供給・水道業	2,465	△ 0.3	△ 5.9	0.6	2.59	2.87
情報通信業	9,542	0.1	3.2	2.2	1.88	1.75
運輸業，郵便業	21,398	0.0	△ 5.9	5.0	0.79	0.85
卸売業，小売業	86,080	0.8	2.9	20.0	2.08	1.34
金融業，保険業	9,731	△ 0.6	△ 2.5	2.3	0.41	0.98
不動産業，物品賃貸業	4,318	1.6	0.6	1.0	2.59	0.92
学術研究，専門・技術サービス業	10,258	0.0	0.0	2.4	0.81	0.81
宿泊業，飲食サービス業	35,754	△ 0.2	△ 6.0	8.3	3.59	3.83
生活関連サービス業，娯楽業	12,246	△ 2.3	△ 2.9	2.8	2.23	4.55
教育，学習支援業	29,642	1.2	38.5	6.9	1.46	0.23
医療，福祉	66,730	△ 4.9	△ 5.4	15.5	1.06	1.24
複合サービス事業	3,209	△ 19.0	△ 16.6	0.7	0.19	0.31
サービス業 (他に分類されないもの)	29,550	△ 0.6	△ 0.9	6.9	1.87	2.42

(注) 1 表1(注)参照

2 入(離)職率＝入(離)職者数÷常用労働者数×100

(事業所規模30人以上)

表4 産業別「現金給与額」の比較

産業別	現金給与総額			きまって支給する給与			特別に支払われた給与	
	実数	前月比	前年同月比	実数	前月比	前年同月比	実数	前年同月差
調査産業計	274,612	0.0	0.6	273,710	0.7	1.1	902	△ 1,055
建設業	375,432	7.4	△ 5.1	374,036	10.9	△ 2.0	1,396	△ 12,649
製造業	302,928	△ 0.9	△ 0.1	302,252	1.3	0.4	676	△ 1,799
電気・ガス・熱供給・水道業	419,783	△ 0.4	△ 6.2	419,783	△ 0.4	△ 6.2	0	0
情報通信業	361,418	0.7	17.8	361,401	1.2	17.7	17	17
運輸業, 郵便業	317,983	0.3	8.0	317,676	0.3	8.0	307	307
卸売業, 小売業	210,128	0.5	△ 8.0	209,689	0.4	△ 7.9	439	△ 363
金融業, 保険業	390,757	5.4	70.1	381,853	4.4	67.9	8,904	6,207
不動産業, 物品賃貸業	310,812	2.6	9.0	310,812	2.6	9.1	0	0
学術研究, 専門・技術サービス業	397,281	1.3	10.1	395,955	1.4	10.4	1,326	△ 256
宿泊業, 飲食サービス業	139,471	4.1	2.5	139,419	4.4	2.6	52	52
生活関連サービス業, 娯楽業	170,013	21.5	11.0	170,013	21.6	10.9	0	0
教育, 学習支援業	288,349	△ 0.3	△ 28.9	288,127	△ 0.3	△ 28.7	222	△ 322
医療, 福祉	263,489	△ 3.9	1.3	263,473	△ 3.3	1.1	16	16
複合サービス事業	x	x	x	x	x	x	x	x
サービス業 (他に分類されないもの)	221,493	△ 0.6	11.3	221,374	△ 0.5	11.2	119	57

(注) 調査産業計の中には鉱業, 採石業, 砂利採取業を含む。

表5 産業別労働時間の比率

産業別	出勤日数			総実労働時間			所定内労働時間			所定外労働時間		
	実数	前月差	前年同月差	実数	前月比	前年同月比	実数	前月比	前年同月比	実数	前月比	前年同月比
調査産業計	18.8	0.2	△ 0.1	147.4	0.9	0.9	135.8	0.4	0.1	11.6	6.4	11.7
建設業	19.5	△ 1.2	0.1	174.1	△ 3.2	△ 0.3	151.1	△ 5.5	0.5	23.0	15.0	△ 6.3
製造業	19.5	0.2	△ 0.1	166.4	0.7	1.0	148.9	0.8	△ 0.9	17.5	0.6	19.0
電気・ガス・熱供給・水道業	18.1	0.2	△ 0.6	174.2	△ 0.7	6.3	153.0	△ 0.1	0.8	21.2	△ 4.6	76.1
情報通信業	19.0	0.5	△ 0.9	153.7	3.3	△ 11.0	141.9	2.4	△ 10.1	11.8	15.6	△ 21.5
運輸業, 郵便業	19.4	0.6	△ 0.8	172.6	△ 0.7	△ 1.4	151.7	△ 0.9	△ 2.1	20.9	0.5	4.5
卸売業, 小売業	18.7	0.3	△ 0.2	133.5	1.3	0.0	127.3	1.1	0.3	6.2	5.1	△ 5.0
金融業, 保険業	18.4	0.6	1.3	143.3	1.9	11.1	130.5	0.7	6.2	12.8	16.4	102.1
不動産業, 物品賃貸業	19.0	1.1	0.0	168.3	2.5	5.6	146.1	0.6	3.2	22.2	16.2	24.5
学術研究, 専門・技術サービス業	18.4	0.4	△ 0.1	156.5	3.6	2.2	143.0	4.2	△ 1.3	13.5	△ 3.6	60.3
宿泊業, 飲食サービス業	16.0	0.7	1.9	106.5	4.3	14.3	102.9	4.0	16.2	3.6	12.3	△ 23.7
生活関連サービス業, 娯楽業	15.5	1.6	△ 0.4	124.6	31.2	13.6	109.3	25.2	9.7	15.3	101.3	54.2
教育, 学習支援業	19.3	△ 0.1	△ 1.0	143.3	2.1	△ 2.6	136.1	1.0	△ 5.5	7.2	28.6	133.0
医療, 福祉	18.4	△ 0.2	△ 0.6	129.3	△ 2.6	△ 1.1	124.6	△ 2.9	△ 2.3	4.7	6.8	42.1
複合サービス事業	x	x	x	x	x	x	x	x	x	x	x	x
サービス業 (他に分類されないもの)	18.6	0.2	1.0	146.0	△ 0.4	7.3	134.8	△ 0.4	8.7	11.2	0.0	△ 8.7

(注) 1 表1(注)参照

2 総実労働時間=所定内労働時間+所定外労働時間

表6 推計常用労働者数及び労働異動率

産業別	推計常用労働者数				労働異動率	
	本月末常用労働者数	前月比	前年同月比	構成比	入職率	離職率
調査産業計	231,745	△ 1.6	1.5	100.0	1.41	1.26
建設業	6,923	△ 0.1	△ 1.9	3.0	0.48	0.65
製造業	61,215	0.2	8.2	26.4	1.15	0.93
電気・ガス・熱供給・水道業	2,178	△ 0.3	△ 5.6	0.9	2.93	3.25
情報通信業	6,170	△ 0.3	△ 4.3	2.7	0.32	0.66
運輸業, 郵便業	14,966	0.0	△ 3.3	6.5	0.86	0.94
卸売業, 小売業	33,279	0.1	△ 1.0	14.4	1.72	1.56
金融業, 保険業	5,736	△ 0.1	△ 2.5	2.5	0.70	0.84
不動産業, 物品賃貸業	502	7.0	2.9	0.2	7.04	0.00
学術研究, 専門・技術サービス業	4,837	0.0	△ 2.0	2.1	0.25	0.25
宿泊業, 飲食サービス業	10,637	△ 0.2	△ 6.2	4.6	2.97	3.15
生活関連サービス業, 娯楽業	5,106	0.1	2.9	2.2	2.51	2.33
教育, 学習支援業	18,414	1.0	81.5	7.9	1.40	0.37
医療, 福祉	40,516	△ 7.3	△ 7.0	17.5	1.58	1.39
複合サービス事業	x	x	x	x	x	x
サービス業 (他に分類されないもの)	19,779	△ 0.2	△ 6.1	8.5	1.59	1.85

(注) 1 表1(注)参照

2 入(離)職率=入(離)職者数÷常用労働者数×100

指数表 〔事業所規模5人以上〕

第1表 産業別名目賃金指数(現金給与総額)

令和2年=100

	調査産業計	建設業	製造業	電気・ガス・熱供給・水道業	情報通信業	運輸業、郵便業	卸売業、小売業	金融業、保険業	不動産業、物品賃貸業	学術研究、専門・技術サービス業	宿泊業、飲食サービス業	生活関連サービス業、娯楽業	教育、学習支援業	医療、福祉	複合サービス事業	サービス業(他に分類されないもの)
令和2年平均	100.0	100.0	100.0	100.0	100.0	100.0	100.0	100.0	100.0	100.0	100.0	100.0	100.0	100.0	100.0	100.0
令和3年平均	99.9	96.4	105.2	100.6	89.1	96.7	96.5	91.8	131.3	101.2	98.8	98.1	126.6	95.3	101.1	98.3
令和4年 5月	85.3	77.7	85.6	71.8	79.7	95.8	73.9	122.9	121.0	90.1	104.6	72.7	91.6	88.7	75.5	92.1
6月	132.5	80.9	131.4	178.9	171.8	144.4	109.7	236.6	145.4	206.1	105.6	88.7	180.7	125.7	199.3	146.7
7月	120.9	115.8	150.1	69.2	107.6	118.7	103.3	109.8	192.4	120.0	128.7	106.2	132.5	116.7	79.5	113.2
8月	87.5	88.5	88.6	71.5	80.4	99.9	73.3	141.9	107.6	94.1	124.4	95.8	91.8	84.3	78.0	88.1
9月	84.0	75.1	86.9	74.8	79.5	100.6	71.4	109.8	107.7	91.4	109.1	83.5	94.2	82.2	78.0	90.3
10月	84.3	77.5	86.5	72.1	80.3	100.9	73.0	112.3	107.4	90.2	111.2	95.0	93.7	79.7	87.1	89.6
前月比(%)	0.4	3.2	△ 0.5	△ 3.6	1.0	0.3	2.2	2.3	△ 0.3	△ 1.3	1.9	13.8	△ 0.5	△ 3.0	11.7	△ 0.8
前年同月比(%)	△ 0.8	△ 4.4	△ 0.1	△ 7.1	9.4	12.4	△ 8.6	42.5	△ 28.3	15.5	14.9	14.9	△ 15.0	△ 3.5	5.7	8.6

(注) 調査産業計の中には鉱業、採石業、砂利採取業を含む。

第2表 産業別名目賃金指数(きまって支給する給与)

	調査産業計	建設業	製造業	電気・ガス・熱供給・水道業	情報通信業	運輸業、郵便業	卸売業、小売業	金融業、保険業	不動産業、物品賃貸業	学術研究、専門・技術サービス業	宿泊業、飲食サービス業	生活関連サービス業、娯楽業	教育、学習支援業	医療、福祉	複合サービス事業	サービス業(他に分類されないもの)
令和2年平均	100.0	100.0	100.0	100.0	100.0	100.0	100.0	100.0	100.0	100.0	100.0	100.0	100.0	100.0	100.0	100.0
令和3年平均	99.4	97.9	102.9	99.8	90.1	101.2	96.1	96.3	128.6	99.6	97.4	95.8	124.5	94.7	99.8	97.0
令和4年 5月	100.0	96.1	102.8	90.2	99.0	112.2	87.4	133.6	127.2	105.5	107.7	80.2	116.0	99.0	97.2	104.7
6月	101.6	96.5	105.5	91.1	98.4	115.9	87.4	131.7	121.8	106.5	106.2	83.3	119.1	101.9	100.7	107.8
7月	99.7	88.8	102.5	86.9	99.1	117.7	85.2	137.3	123.6	112.8	114.1	98.8	119.0	98.0	101.1	98.9
8月	99.8	93.6	101.5	89.8	99.6	114.0	86.1	135.9	124.1	113.7	116.2	103.6	116.2	97.2	100.9	99.7
9月	99.7	90.9	102.8	90.8	98.4	117.4	85.9	138.7	123.6	115.0	112.3	92.1	118.7	95.9	100.8	102.4
10月	100.5	96.9	104.4	90.6	99.2	118.1	86.4	139.2	124.5	113.7	114.6	105.2	118.3	93.3	103.5	101.8
前月比(%)	0.8	6.6	1.6	△ 0.2	0.8	0.6	0.6	0.4	0.7	△ 1.1	2.0	14.2	△ 0.3	△ 2.7	2.7	△ 0.6
前年同月比(%)	△ 0.3	△ 2.4	0.3	△ 7.1	8.7	12.6	△ 9.6	41.0	△ 14.6	15.4	14.8	15.4	△ 15.2	△ 3.1	3.6	8.3

(注) 第1表(注)参照

第3表 産業別名目賃金指数(所定内給与)

	調査産業計	建設業	製造業	電気・ガス・熱供給・水道業	情報通信業	運輸業、郵便業	卸売業、小売業	金融業、保険業	不動産業、物品賃貸業	学術研究、専門・技術サービス業	宿泊業、飲食サービス業	生活関連サービス業、娯楽業	教育、学習支援業	医療、福祉	複合サービス事業	サービス業(他に分類されないもの)
令和2年平均	100.0	100.0	100.0	100.0	100.0	100.0	100.0	100.0	100.0	100.0	100.0	100.0	100.0	100.0	100.0	100.0
令和3年平均	98.9	96.1	101.2	102.1	90.5	102.4	95.6	92.3	128.5	102.8	98.7	95.2	124.6	93.9	100.4	97.8
令和4年 5月	99.9	98.1	101.5	95.9	99.6	114.0	88.0	125.2	131.2	108.4	108.5	79.9	112.4	98.6	96.1	105.8
6月	101.3	98.1	103.4	95.3	98.9	117.7	87.6	123.7	127.3	109.0	107.2	83.4	115.7	101.3	99.5	109.0
7月	98.4	84.4	99.5	90.8	99.7	119.6	85.2	127.7	127.2	113.1	112.2	98.5	114.9	97.7	101.2	99.7
8月	99.1	96.0	99.5	91.8	99.2	115.3	86.3	127.3	126.0	112.9	116.6	103.4	112.2	95.6	101.5	100.7
9月	98.9	93.0	100.0	91.9	98.6	116.9	85.8	129.6	125.9	113.2	113.0	91.9	115.1	95.1	101.9	103.5
10月	99.1	98.4	100.4	92.6	97.9	118.1	85.9	128.9	127.3	111.7	114.8	102.5	114.7	92.2	103.8	103.0
前月比(%)	0.2	5.8	0.4	0.8	△ 0.7	1.0	0.1	△ 0.5	1.1	△ 1.3	1.6	11.5	△ 0.3	△ 3.0	1.9	△ 0.5
前年同月比(%)	△ 1.1	2.1	△ 2.0	△ 10.5	5.6	10.9	△ 9.4	36.0	△ 11.9	8.8	14.1	12.6	△ 17.7	△ 3.5	3.3	9.2

(注) 第1表(注)参照

第4表 産業別実質賃金指数(現金給与総額)

	調査産業計	建設業	製造業	電気・ガス・熱供給・水道業	情報通信業	運輸業、郵便業	卸売業、小売業	金融業、保険業	不動産業、物品賃貸業	学術研究、専門・技術サービス業	宿泊業、飲食サービス業	生活関連サービス業、娯楽業	教育、学習支援業	医療、福祉	複合サービス事業	サービス業(他に分類されないもの)
令和2年平均	100.0	100.0	100.0	100.0	100.0	100.0	100.0	100.0	100.0	100.0	100.0	100.0	100.0	100.0	100.0	100.0
令和3年平均	100.0	96.5	105.3	100.7	89.2	96.8	96.6	91.9	131.4	101.3	98.9	98.2	126.7	95.4	101.2	98.4
令和4年 5月	83.9	76.4	84.2	70.6	78.4	94.2	72.7	120.8	119.0	88.6	102.9	71.5	90.1	87.2	74.2	90.6
6月	130.7	79.8	129.6	176.4	169.4	142.4	108.2	233.3	143.4	203.3	104.1	87.5	178.2	124.0	196.5	144.7
7月	118.4	113.4	147.0	67.8	105.4	116.3	101.2	107.5	188.4	117.5	126.1	104.0	129.8	114.3	77.9	110.9
8月	85.1	86.1	86.2	69.6	78.2	97.2	71.3	138.0	104.7	91.5	121.0	93.2	89.3	82.0	75.9	85.7
9月	81.4	72.8	84.2	72.5	77.0	97.5	69.2	106.4	104.4	88.6	105.7	80.9	91.3	79.7	75.6	87.5
10月	81.4	74.8	83.5	69.6	77.5	97.4	70.5	108.4	103.7	87.1	107.3	91.7	90.4	76.9	84.1	86.5
前月比(%)	0.0	2.7	△ 0.8	△ 4.0	0.6	△ 0.1	1.9	1.9	△ 0.7	△ 1.7	1.5	13.3	△ 1.0	△ 3.5	11.2	△ 1.1
前年同月比(%)	△ 4.0	△ 7.5	△ 3.4	△ 10.1	5.7	8.7	△ 11.5	37.9	△ 30.6	11.8	11.1	11.2	△ 17.8	△ 6.7	2.3	5.1

(注) 1 第1表(注)参照

2 実質賃金指数は、名目賃金指数を金沢市の消費者物価指数(持家の帰属家賃を除く総合)[総務省統計局調]で除したものである。

第5表 産業別実質賃金指数(きまって支給する給与)

	調査産業計	建設業	製造業	電気・ガス・熱供給・水道業	情報通信業	運輸業、郵便業	卸売業、小売業	金融業、保険業	不動産業、物品賃貸業	学術研究、専門・技術サービス業	宿泊業、飲食サービス業	生活関連サービス業、娯楽業	教育、学習支援業	医療、福祉	複合サービス事業	サービス業(他に分類されないもの)
令和2年平均	100.0	100.0	100.0	100.0	100.0	100.0	100.0	100.0	100.0	100.0	100.0	100.0	100.0	100.0	100.0	100.0
令和3年平均	99.5	98.0	103.0	99.9	90.2	101.3	96.2	96.4	128.7	99.7	97.5	95.9	124.6	94.8	99.9	97.1
令和4年 5月	98.3	94.5	101.1	88.7	97.3	110.3	85.9	131.4	125.1	103.7	105.9	78.9	114.1	97.3	95.6	102.9
6月	100.2	95.2	104.0	89.8	97.0	114.3	86.2	129.9	120.1	105.0	104.7	82.1	117.5	100.5	99.3	106.3
7月	97.6	87.0	100.4	85.1	97.1	115.3	83.4	134.5	121.1	110.5	111.8	96.8	116.6	96.0	99.0	96.9
8月	97.1	91.1	98.7	87.4	96.9	110.9	83.8	132.2	120.7	110.6	113.0	100.8	113.0	94.6	98.2	97.0
9月	96.6	88.1	99.6	88.0	95.3	113.8	83.2	134.4	119.8	111.4	108.8	89.2	115.0	92.9	97.7	99.2
10月	97.0	93.5	100.8	87.5	95.8	114.0	83.4	134.4	120.2	109.7	110.6	101.5	114.2	90.1	99.9	98.3
前月比(%)	0.4	6.1	1.2	△ 0.6	0.5	0.2	0.2	0.0	0.3	△ 1.5	1.7	13.8	△ 0.7	△ 3.0	2.3	△ 0.9
前年同月比(%)	△ 3.6	△ 5.7	△ 3.0	△ 10.1	5.2	8.9	△ 12.6	36.4	△ 17.3	11.6	11.0	11.5	△ 18.0	△ 6.2	0.2	4.8

(注) 1 第1表(注)参照

2 実質賃金指数は、名目賃金指数を金沢市の消費者物価指数(持家の帰属家賃を除く総合)[総務省統計局調]で除したものである。

第6表 産業別労働時間指数(総実労働時間)

	調査産業計	建設業	製造業	電気・ガス・熱供給・水道業	情報通信業	運輸業、郵便業	卸売業、小売業	金融業、保険業	不動産業、物品賃貸業	学術研究、専門・技術サービス業	宿泊業、飲食サービス業	生活関連サービス業、娯楽業	教育、学習支援業	医療、福祉	複合サービス事業	サービス業(他に分類されないもの)
令和2年平均	100.0	100.0	100.0	100.0	100.0	100.0	100.0	100.0	100.0	100.0	100.0	100.0	100.0	100.0	100.0	100.0
令和3年平均	98.8	100.0	102.0	99.2	102.6	94.3	96.8	96.6	102.4	92.6	101.5	101.4	119.2	93.3	98.8	100.1
令和4年 5月	95.8	92.4	95.2	89.1	93.7	99.3	91.4	100.1	94.6	85.3	118.0	87.5	129.5	90.2	94.4	101.3
6月	103.3	105.3	107.2	108.0	97.8	104.3	95.2	106.3	104.1	99.1	114.3	91.0	136.2	98.4	105.6	108.6
7月	102.5	108.7	108.6	99.9	99.5	101.4	94.2	107.9	100.9	95.2	118.8	102.8	130.8	95.8	100.6	102.0
8月	97.8	101.7	99.2	104.0	97.0	98.4	91.3	101.7	98.5	99.0	121.7	99.4	116.0	92.8	102.8	99.2
9月	99.5	102.6	105.2	102.9	93.2	101.1	93.2	103.7	94.0	97.6	118.5	94.0	123.6	90.7	98.3	102.8
10月	101.2	109.6	106.1	102.7	95.1	101.1	95.2	103.6	98.1	97.7	119.3	109.4	126.7	89.6	101.4	103.0
前月比(%)	1.7	6.8	0.9	△ 0.2	2.0	0.0	2.1	△ 0.1	4.4	0.1	0.7	16.4	2.5	△ 1.2	3.2	0.2
前年同月比(%)	△ 0.3	4.0	0.6	6.0	△ 10.7	7.7	△ 3.1	6.3	△ 9.5	6.9	16.2	9.0	△ 12.9	△ 5.1	0.8	2.0

(注) 第1表(注)参照

第7表 産業別労働時間指数(所定内労働時間)

	調査産業計	建設業	製造業	電気・ガス・熱供給・水道業	情報通信業	運輸業、郵便業	卸売業、小売業	金融業、保険業	不動産業、物品賃貸業	学術研究、専門・技術サービス業	宿泊業、飲食サービス業	生活関連サービス業、娯楽業	教育、学習支援業	医療、福祉	複合サービス事業	サービス業(他に分類されないもの)
令和2年平均	100.0	100.0	100.0	100.0	100.0	100.0	100.0	100.0	100.0	100.0	100.0	100.0	100.0	100.0	100.0	100.0
令和3年平均	98.4	98.5	100.4	100.1	102.0	94.4	97.2	94.9	100.9	97.8	103.4	99.7	115.2	93.0	98.8	100.5
令和4年 5月	95.0	92.9	93.6	90.3	93.1	99.8	91.6	95.3	95.5	89.6	118.8	86.2	122.3	89.9	93.6	100.6
6月	102.9	106.9	105.4	109.5	98.4	105.0	95.7	101.8	107.0	105.0	116.5	90.1	130.4	97.8	105.9	108.2
7月	101.4	103.9	105.7	100.7	100.3	101.1	94.4	103.0	103.0	99.3	119.3	95.5	128.3	95.7	101.2	102.2
8月	96.6	97.3	96.9	103.4	97.8	98.2	91.4	96.8	99.9	98.8	120.2	91.6	115.6	92.6	104.1	98.8
9月	97.9	98.4	101.8	101.4	93.3	99.9	93.2	98.7	95.5	97.9	117.9	87.4	123.0	90.1	99.2	102.3
10月	99.2	102.6	102.9	101.9	94.7	99.7	94.6	97.6	98.8	99.4	119.1	98.6	125.2	88.9	101.9	102.5
前月比(%)	1.3	4.3	1.1	0.5	1.5	△ 0.2	1.5	△ 1.1	3.5	1.5	1.0	12.8	1.8	△ 1.3	2.7	0.2
前年同月比(%)	△ 1.8	△ 0.8	△ 1.1	0.9	△ 11.2	6.1	△ 3.9	2.0	△ 6.5	1.6	14.4	0.0	△ 9.9	△ 5.6	1.1	2.3

(注) 第1表(注)参照

第8表 産業別労働時間指数(所定外労働時間)

	調査産業計	建設業	製造業	電気・ガス・熱供給・水道業	情報通信業	運輸業、郵便業	卸売業、小売業	金融業、保険業	不動産業、物品賃貸業	学術研究、専門・技術サービス業	宿泊業、飲食サービス業	生活関連サービス業、娯楽業	教育、学習支援業	医療、福祉	複合サービス事業	サービス業(他に分類されないもの)
令和2年平均	100.0	100.0	100.0	100.0	100.0	100.0	100.0	100.0	100.0	100.0	100.0	100.0	100.0	100.0	100.0	100.0
令和3年平均	106.1	122.5	123.0	92.1	109.4	92.3	89.9	163.8	118.0	50.6	64.8	163.3	212.1	106.4	98.8	94.4
令和4年 5月	109.0	84.8	117.9	78.9	100.0	95.3	87.7	288.2	85.2	51.1	102.4	137.5	297.8	106.9	114.0	112.4
6月	110.3	81.9	132.1	93.7	91.0	97.6	84.6	288.2	74.1	51.7	73.2	128.1	271.7	124.1	98.2	114.6
7月	121.8	177.1	147.2	92.6	91.0	103.6	90.8	305.9	79.3	62.8	109.8	378.1	189.1	96.6	86.0	98.9
8月	117.9	163.8	130.2	108.6	88.7	100.0	87.7	294.1	84.4	100.6	148.8	396.9	123.9	103.4	70.2	104.5
9月	125.6	163.8	150.0	114.9	91.7	111.8	93.8	300.0	78.5	96.1	129.3	343.8	137.0	117.2	77.2	110.1
10月	134.6	210.5	149.1	109.1	99.2	113.0	106.2	341.2	91.1	84.4	124.4	515.6	160.9	120.7	89.5	109.0
前月比(%)	7.2	28.5	△ 0.6	△ 5.0	8.2	1.1	13.2	13.7	16.1	△ 12.2	△ 3.8	50.0	17.4	3.0	15.9	△ 1.0
前年同月比(%)	20.9	56.4	18.2	78.0	△ 5.6	22.6	13.2	99.9	△ 33.6	108.4	63.0	209.9	△ 46.2	15.4	△ 5.4	△ 3.3

(注) 第1表(注)参照

第9表 産業別常用雇用指数

	調査産業計	建設業	製造業	電気・ガス・熱供給・水道業	情報通信業	運輸業、郵便業	卸売業、小売業	金融業、保険業	不動産業、物品賃貸業	学術研究、専門・技術サービス業	宿泊業、飲食サービス業	生活関連サービス業、娯楽業	教育、学習支援業	医療、福祉	複合サービス事業	サービス業(他に分類されないもの)
令和2年平均	100.0	100.0	100.0	100.0	100.0	100.0	100.0	100.0	100.0	100.0	100.0	100.0	100.0	100.0	100.0	100.0
令和3年平均	97.8	101.4	90.7	107.2	104.4	94.3	101.9	99.5	112.3	103.4	98.6	100.0	83.7	101.0	96.9	101.9
令和4年 5月	99.9	107.6	95.7	105.6	109.5	87.6	104.0	99.2	114.4	104.2	89.4	102.7	113.7	99.9	97.0	101.1
6月	100.1	109.0	95.5	106.0	109.5	87.4	104.2	99.1	115.7	103.7	89.2	100.9	114.4	100.2	97.0	102.4
7月	100.5	106.9	95.8	102.8	110.4	87.4	104.2	99.0	116.2	103.1	93.1	101.6	114.9	100.6	97.0	102.1
8月	100.3	110.4	95.7	101.2	110.1	87.0	104.2	98.2	116.2	103.4	91.5	100.5	113.4	101.0	98.4	100.6
9月	100.4	107.8	95.3	101.2	109.8	86.8	104.4	97.7	115.5	102.8	93.4	100.9	115.5	100.6	98.2	101.8
10月	99.6	109.5	95.2	100.9	109.9	86.8	105.2	97.1	117.4	102.8	93.2	98.6	116.9	95.7	79.5	101.2
前月比(%)	△ 0.8	1.6	△ 0.1	△ 0.3	0.1	0.0	0.8	△ 0.6	1.6	0.0	△ 0.2	△ 2.3	1.2	△ 4.9	△ 19.0	△ 0.6
前年同月比(%)	1.7	5.9	6.7	△ 5.9	3.2	△ 5.9	2.9	△ 2.5	0.6	0.0	△ 6.0	△ 2.9	38.5	△ 5.4	△ 16.6	△ 0.9

(注) 第1表(注)参照

指数表
[事業所規模30人以上]

第10表 産業別名目賃金指数(現金給与総額)

令和2年=100

	調査産業計	建設業	製造業	電気・ガス・熱供給・水道業	情報通信業	運輸業、郵便業	卸売業、小売業	金融業、保険業	不動産業、物品賃貸業	学術研究、専門・技術サービス業	宿泊業、飲食サービス業	生活関連サービス業、娯楽業	教育、学習支援業	医療、福祉	複合サービス事業	サービス業(他に分類されないもの)
令和2年平均	100.0	100.0	100.0	100.0	100.0	100.0	100.0	100.0	100.0	100.0	100.0	100.0	100.0	100.0	100.0	100.0
令和3年平均	99.3	98.1	106.5	102.0	81.7	104.1	84.6	91.8	117.4	125.0	100.9	83.0	134.5	92.2	102.6	105.1
令和4年 5月	80.8	71.6	82.2	72.4	73.3	97.3	62.6	147.8	109.6	93.5	104.1	73.7	75.2	79.5	77.6	97.8
6月	137.8	77.9	134.9	190.6	181.5	159.5	105.5	238.2	118.9	310.8	105.7	69.0	141.2	124.1	196.3	159.8
7月	123.1	155.1	151.8	71.1	98.4	116.3	91.5	117.6	154.3	136.7	118.5	92.4	120.3	116.2	80.7	126.6
8月	82.7	72.4	83.7	73.6	72.9	102.9	63.1	176.5	111.4	92.6	107.5	70.6	74.1	81.2	78.5	100.9
9月	82.2	67.6	86.0	74.5	73.7	103.1	62.6	118.6	109.4	94.7	101.8	69.8	75.9	81.8	79.3	104.3
10月	82.2	72.6	85.2	74.2	74.2	103.4	62.9	125.0	112.2	95.9	106.0	84.8	75.7	78.6	x	103.7
前月比(%)	0.0	7.4	△ 0.9	△ 0.4	0.7	0.3	0.5	5.4	2.6	1.3	4.1	21.5	△ 0.3	△ 3.9	x	△ 0.6
前年同月比(%)	0.6	△ 5.1	△ 0.1	△ 6.2	17.8	8.0	△ 8.0	70.1	9.0	10.1	2.5	11.0	△ 28.9	1.3	x	11.3

(注) 第1表(注)参照

第11表 産業別名目賃金指数(きまって支給する給与)

	調査産業計	建設業	製造業	電気・ガス・熱供給・水道業	情報通信業	運輸業、郵便業	卸売業、小売業	金融業、保険業	不動産業、物品賃貸業	学術研究、専門・技術サービス業	宿泊業、飲食サービス業	生活関連サービス業、娯楽業	教育、学習支援業	医療、福祉	複合サービス事業	サービス業(他に分類されないもの)
令和2年平均	100.0	100.0	100.0	100.0	100.0	100.0	100.0	100.0	100.0	100.0	100.0	100.0	100.0	100.0	100.0	100.0
令和3年平均	98.8	101.6	103.6	101.9	84.0	109.6	85.9	96.4	125.1	117.2	102.2	83.0	132.3	91.1	98.9	103.1
令和4年 5月	97.7	97.4	100.5	90.7	96.7	116.0	78.6	148.4	133.5	124.5	108.8	80.4	94.6	92.2	97.9	108.9
6月	99.8	94.5	103.6	91.7	97.4	118.6	78.0	147.7	133.0	122.8	107.3	74.3	94.5	96.4	101.6	117.8
7月	99.4	99.4	102.6	89.1	97.8	121.8	78.6	147.7	136.1	124.6	107.6	77.1	96.5	95.8	100.6	110.5
8月	98.9	98.6	101.2	92.3	96.2	118.3	79.5	147.0	135.9	123.5	110.4	76.5	93.2	95.8	99.8	112.3
9月	100.0	91.7	103.6	93.4	96.7	122.7	78.9	148.5	133.3	126.1	106.1	76.1	95.5	95.9	100.8	116.1
10月	100.7	101.7	104.9	93.0	97.9	123.1	79.2	155.1	136.8	127.9	110.8	92.5	95.2	92.7	x	115.5
前月比(%)	0.7	10.9	1.3	△ 0.4	1.2	0.3	0.4	4.4	2.6	1.4	4.4	21.6	△ 0.3	△ 3.3	x	△ 0.5
前年同月比(%)	1.1	△ 2.0	0.4	△ 6.2	17.7	8.0	△ 7.9	67.9	9.1	10.4	2.6	10.9	△ 28.7	1.1	x	11.2

(注) 第1表(注)参照

第12表 産業別名目賃金指数(所定内給与)

	調査産業計	建設業	製造業	電気・ガス・熱供給・水道業	情報通信業	運輸業、郵便業	卸売業、小売業	金融業、保険業	不動産業、物品賃貸業	学術研究、専門・技術サービス業	宿泊業、飲食サービス業	生活関連サービス業、娯楽業	教育、学習支援業	医療、福祉	複合サービス事業	サービス業(他に分類されないもの)
令和2年平均	100.0	100.0	100.0	100.0	100.0	100.0	100.0	100.0	100.0	100.0	100.0	100.0	100.0	100.0	100.0	100.0
令和3年平均	97.9	99.8	101.7	103.2	83.4	110.4	85.6	90.0	113.6	121.4	103.6	81.9	132.5	90.0	99.7	104.7
令和4年 5月	97.2	98.2	99.3	96.1	96.7	117.7	78.6	135.8	119.3	131.2	112.2	80.2	89.8	91.7	96.5	111.1
6月	98.9	92.2	101.4	95.4	97.7	120.5	78.1	135.6	121.8	129.6	110.4	75.8	89.9	95.6	100.1	120.5
7月	98.4	98.8	99.9	92.9	98.0	123.1	78.2	136.1	121.8	128.6	110.5	78.2	91.6	95.2	100.4	112.2
8月	97.9	98.2	99.1	93.8	95.9	119.4	79.5	135.3	120.3	128.5	112.8	77.2	88.9	94.7	100.1	113.7
9月	98.6	90.8	100.4	93.9	97.0	121.9	78.9	136.7	119.7	128.4	109.3	76.5	91.3	94.8	101.9	118.3
10月	98.4	99.2	101.3	94.5	97.1	122.9	79.0	141.1	121.3	118.3	113.2	86.8	90.5	90.9	x	117.9
前月比(%)	△ 0.2	9.3	0.9	0.6	0.1	0.8	0.1	3.2	1.3	△ 7.9	3.6	13.5	△ 0.9	△ 4.1	x	△ 0.3
前年同月比(%)	△ 0.2	△ 0.5	△ 1.5	△ 9.7	17.0	6.3	△ 7.4	62.4	7.3	△ 2.9	4.6	4.6	△ 32.3	0.4	x	12.3

(注) 第1表(注)参照

第13表 産業別実質賃金指数(現金給与総額)

	調査産業計	建設業	製造業	電気・ガス・熱供給・水道業	情報通信業	運輸業、郵便業	卸売業、小売業	金融業、保険業	不動産業、物品賃貸業	学術研究、専門・技術サービス業	宿泊業、飲食サービス業	生活関連サービス業、娯楽業	教育、学習支援業	医療、福祉	複合サービス事業	サービス業(他に分類されないもの)
令和2年平均	100.0	100.0	100.0	100.0	100.0	100.0	100.0	100.0	100.0	100.0	100.0	100.0	100.0	100.0	100.0	100.0
令和3年平均	99.4	98.2	106.6	102.1	81.8	104.2	84.7	91.9	117.5	125.1	101.0	83.1	134.6	92.3	102.7	105.2
令和4年 5月	79.4	70.4	80.8	71.2	72.1	95.7	61.6	145.3	107.8	91.9	102.4	72.5	73.9	78.2	76.3	96.2
6月	135.9	76.8	133.0	188.0	179.0	157.3	104.0	234.9	117.3	306.5	104.2	68.0	139.3	122.4	193.6	157.6
7月	120.6	151.9	148.7	69.6	96.4	113.9	89.6	115.2	151.1	133.9	116.1	90.5	117.8	113.8	79.0	124.0
8月	80.4	70.4	81.4	71.6	70.9	100.1	61.4	171.7	108.4	90.1	104.6	68.7	72.1	79.0	76.4	98.2
9月	79.7	65.5	83.3	72.2	71.4	99.9	60.7	114.9	106.0	91.8	98.6	67.6	73.5	79.3	76.8	101.1
10月	79.3	70.1	82.2	71.6	71.6	99.8	60.7	120.7	108.3	92.6	102.3	81.9	73.1	75.9	x	100.1
前月比(%)	△ 0.5	7.0	△ 1.3	△ 0.8	0.3	△ 0.1	0.0	5.0	2.2	0.9	3.8	21.2	△ 0.5	△ 4.3	x	△ 1.0
前年同月比(%)	△ 2.7	△ 8.1	△ 3.4	△ 9.3	13.8	4.5	△ 11.1	64.4	5.5	6.6	△ 0.9	7.5	△ 31.2	△ 1.9	x	7.6

(注) 1 第1表(注)参照

2 実質賃金指数は、名目賃金指数を金沢市の消費者物価指数(持家の帰属家賃を除く総合)[総務省統計局調]で除したものである。

第14表 産業別実質賃金指数(きまって支給する給与)

	調査産業計	建設業	製造業	電気・ガス・熱供給・水道業	情報通信業	運輸業、郵便業	卸売業、小売業	金融業、保険業	不動産業、物品賃貸業	学術研究、専門・技術サービス業	宿泊業、飲食サービス業	生活関連サービス業、娯楽業	教育、学習支援業	医療、福祉	複合サービス事業	サービス業(他に分類されないもの)
令和2年平均	100.0	100.0	100.0	100.0	100.0	100.0	100.0	100.0	100.0	100.0	100.0	100.0	100.0	100.0	100.0	100.0
令和3年平均	98.9	101.7	103.7	102.0	84.1	109.7	86.0	96.5	125.2	117.3	102.3	83.1	132.4	91.2	99.0	103.2
令和4年 5月	96.1	95.8	98.8	89.2	95.1	114.1	77.3	145.9	131.3	122.4	107.0	79.1	93.0	90.7	96.3	107.1
6月	98.4	93.2	102.2	90.4	96.1	117.0	76.9	145.7	131.2	121.1	105.8	73.3	93.2	95.1	100.2	116.2
7月	97.4	97.4	100.5	87.3	95.8	119.3	77.0	144.7	133.3	122.0	105.4	75.5	94.5	93.8	98.5	108.2
8月	96.2	95.9	98.4	89.8	93.6	115.1	77.3	143.0	132.2	120.1	107.4	74.4	90.7	93.2	97.1	109.2
9月	96.9	88.9	100.4	90.5	93.7	118.9	76.5	143.9	129.2	122.2	102.8	73.7	92.5	92.9	97.7	112.5
10月	97.2	98.2	101.3	89.8	94.5	118.8	76.4	149.7	132.0	123.5	106.9	89.3	91.9	89.5	x	111.5
前月比(%)	0.3	10.5	0.9	△ 0.8	0.9	△ 0.1	△ 0.1	4.0	2.2	1.1	4.0	21.2	△ 0.6	△ 3.7	x	△ 0.9
前年同月比(%)	△ 2.2	△ 5.2	△ 2.9	△ 9.2	13.9	4.4	△ 11.0	62.4	5.5	6.7	△ 0.8	7.3	△ 31.1	△ 2.2	x	7.5

(注) 1 第1表(注)参照

2 実質賃金指数は、名目賃金指数を金沢市の消費者物価指数(持家の帰属家賃を除く総合)[総務省統計局調]で除したものである。

第15表 産業別労働時間指数(総実労働時間)

	調査産業計	建設業	製造業	電気・ガス・熱供給・水道業	情報通信業	運輸業、郵便業	卸売業、小売業	金融業、保険業	不動産業、物品賃貸業	学術研究、専門・技術サービス業	宿泊業、飲食サービス業	生活関連サービス業、娯楽業	教育、学習支援業	医療、福祉	複合サービス事業	サービス業(他に分類されないもの)
令和2年平均	100.0	100.0	100.0	100.0	100.0	100.0	100.0	100.0	100.0	100.0	100.0	100.0	100.0	100.0	100.0	100.0
令和3年平均	98.8	104.0	101.8	99.6	102.3	102.0	96.0	100.3	104.0	99.4	101.8	90.3	117.1	89.9	98.8	100.4
令和4年 5月	95.7	94.3	92.7	88.6	94.0	96.6	95.8	106.7	106.8	88.1	128.7	85.3	121.7	89.3	94.6	104.4
6月	103.2	109.8	105.8	107.2	93.8	100.7	97.5	112.6	106.8	106.0	124.1	81.8	119.8	97.5	106.8	114.7
7月	103.1	107.1	107.8	98.5	98.8	100.3	97.6	111.1	111.3	98.6	126.3	80.4	131.0	94.2	100.2	109.1
8月	98.1	95.8	97.1	103.5	94.9	97.7	95.9	105.2	108.3	97.1	128.5	78.8	113.2	94.9	98.8	109.0
9月	100.8	108.8	104.4	103.1	90.7	100.6	96.0	106.3	106.1	98.5	122.3	81.1	118.5	93.1	94.2	112.6
10月	101.7	105.3	105.1	102.4	93.7	99.9	97.2	108.3	108.7	102.0	127.5	106.4	121.0	90.7	x	112.1
前月比(%)	0.9	△ 3.2	0.7	△ 0.7	3.3	△ 0.7	1.3	1.9	2.5	3.6	4.3	31.2	2.1	△ 2.6	x	△ 0.4
前年同月比(%)	0.9	△ 0.3	1.0	6.3	△ 11.0	△ 1.4	0.0	11.1	5.6	2.2	14.3	13.6	△ 2.6	△ 1.1	x	7.3

(注) 第1表(注)参照

第16表 産業別労働時間指数(所定内労働時間)

	調査産業計	建設業	製造業	電気・ガス・熱供給・水道業	情報通信業	運輸業、郵便業	卸売業、小売業	金融業、保険業	不動産業、物品賃貸業	学術研究、専門・技術サービス業	宿泊業、飲食サービス業	生活関連サービス業、娯楽業	教育、学習支援業	医療、福祉	複合サービス事業	サービス業(他に分類されないもの)
令和2年平均	100.0	100.0	100.0	100.0	100.0	100.0	100.0	100.0	100.0	100.0	100.0	100.0	100.0	100.0	100.0	100.0
令和3年平均	98.2	102.9	100.1	99.6	101.6	102.0	96.4	98.0	94.1	104.4	105.2	86.8	116.8	89.7	98.6	100.5
令和4年 5月	95.1	93.9	90.8	89.2	93.1	98.0	96.5	101.2	96.4	93.9	134.5	82.2	117.3	89.1	93.4	104.2
6月	102.8	111.1	103.4	108.0	94.7	102.6	98.3	107.4	97.6	112.7	130.3	80.2	117.1	96.9	106.3	114.5
7月	102.4	108.4	105.0	98.7	101.1	101.8	98.2	106.1	100.3	103.4	132.5	78.5	125.1	94.0	100.5	109.6
8月	97.4	97.3	94.6	102.1	96.6	99.0	96.5	100.5	96.5	99.0	133.6	76.2	110.3	94.3	100.1	108.2
9月	99.8	108.9	101.0	101.0	92.3	100.4	96.6	101.5	95.9	100.3	128.6	78.7	116.2	92.1	94.9	112.5
10月	100.2	102.9	101.8	100.9	94.5	99.5	97.7	102.2	96.5	104.5	133.8	98.5	117.4	89.4	x	112.0
前月比(%)	0.4	△ 5.5	0.8	△ 0.1	2.4	△ 0.9	1.1	0.7	0.6	4.2	4.0	25.2	1.0	△ 2.9	x	△ 0.4
前年同月比(%)	0.1	0.5	△ 0.9	0.8	△ 10.1	△ 2.1	0.3	6.2	3.2	△ 1.3	16.2	9.7	△ 5.5	△ 2.3	x	8.7

(注) 第1表(注)参照

第17表 産業別労働時間指数(所定外労働時間)

	調査産業計	建設業	製造業	電気・ガス・熱供給・水道業	情報通信業	運輸業、郵便業	卸売業、小売業	金融業、保険業	不動産業、物品賃貸業	学術研究、専門・技術サービス業	宿泊業、飲食サービス業	生活関連サービス業、娯楽業	教育、学習支援業	医療、福祉	複合サービス事業	サービス業(他に分類されないもの)
令和2年平均	100.0	100.0	100.0	100.0	100.0	100.0	100.0	100.0	100.0	100.0	100.0	100.0	100.0	100.0	100.0	100.0
令和3年平均	108.1	112.9	122.3	98.8	110.4	101.9	89.0	164.6	548.4	59.0	63.5	155.1	127.9	99.5	104.1	99.6
令和4年 5月	103.2	97.3	116.7	83.7	103.6	86.2	82.9	258.7	570.6	40.7	61.2	142.6	328.0	100.0	118.6	105.1
6月	109.6	99.5	135.0	100.0	85.0	86.7	81.4	256.5	514.7	50.9	50.7	111.5	244.0	124.2	115.7	117.2
7月	112.8	96.8	142.5	96.2	73.6	89.2	85.7	250.0	600.0	59.3	53.7	116.4	404.0	106.1	92.9	102.0
8月	107.4	83.8	127.5	114.7	76.4	88.7	85.7	234.8	632.4	81.4	68.7	126.2	248.0	121.2	71.4	117.2
9月	116.0	108.1	145.0	120.7	72.9	102.5	84.3	239.1	561.8	83.8	47.8	124.6	224.0	133.3	78.6	113.1
10月	123.4	124.3	145.8	115.2	84.3	103.0	88.6	278.3	652.9	80.8	53.7	250.8	288.0	142.4	x	113.1
前月比(%)	6.4	15.0	0.6	△ 4.6	15.6	0.5	5.1	16.4	16.2	△ 3.6	12.3	101.3	28.6	6.8	x	0.0
前年同月比(%)	11.7	△ 6.3	19.0	76.1	△ 21.5	4.5	△ 5.0	102.1	24.5	60.3	△ 23.7	54.2	133.0	42.1	x	△ 8.7

(注) 第1表(注)参照

第18表 産業別常用雇用指数

	調査産業計	建設業	製造業	電気・ガス・熱供給・水道業	情報通信業	運輸業、郵便業	卸売業、小売業	金融業、保険業	不動産業、物品賃貸業	学術研究、専門・技術サービス業	宿泊業、飲食サービス業	生活関連サービス業、娯楽業	教育、学習支援業	医療、福祉	複合サービス事業	サービス業(他に分類されないもの)
令和2年平均	100.0	100.0	100.0	100.0	100.0	100.0	100.0	100.0	100.0	100.0	100.0	100.0	100.0	100.0	100.0	100.0
令和3年平均	95.8	105.0	89.7	101.0	103.0	92.9	104.0	106.9	102.1	104.1	99.7	100.7	63.8	99.7	100.7	99.5
令和4年 5月	99.2	105.9	95.8	100.5	101.0	89.0	106.1	108.9	96.3	101.5	90.5	106.3	112.3	100.3	94.8	96.5
6月	99.3	106.6	96.1	100.9	101.0	88.1	105.5	108.0	95.5	100.8	91.1	106.5	113.3	100.7	94.9	97.1
7月	99.4	104.7	96.0	97.5	102.2	88.3	104.9	107.8	94.3	101.1	99.5	107.0	114.3	100.4	94.9	94.9
8月	98.8	102.9	95.9	95.7	99.8	87.7	104.5	108.0	94.7	101.7	91.6	106.2	115.4	100.1	95.9	94.5
9月	98.7	103.9	95.6	95.7	99.3	87.6	104.5	107.7	95.1	101.9	93.3	105.7	115.5	99.7	95.6	94.2
10月	97.1	103.8	95.8	95.4	99.0	87.6	104.6	107.6	101.8	101.9	93.1	105.8	116.7	92.4	x	94.0
前月比(%)	△ 1.6	△ 0.1	0.2	△ 0.3	△ 0.3	0.0	0.1	△ 0.1	7.0	0.0	△ 0.2	0.1	1.0	△ 7.3	x	△ 0.2
前年同月比(%)	1.5	△ 1.9	8.2	△ 5.6	△ 4.3	△ 3.3	△ 1.0	△ 2.5	2.9	△ 2.0	△ 6.2	2.9	81.5	△ 7.0	x	△ 6.1

(注) 第1表(注)参照

第1-1表 産業別、男女別 常用労働者の1人平均月間現金給与額

(規模5人以上)

(単位 円)

産 業	計					男 子			女 子		
	現金 給 与 総 額	きまって 支給する 給 与	うち所定 内給与		特別に支 払われた 給 与	現金 給 与 総 額	きまって 支給する 給 与	特別に支 払われた 給 与	現金 給 与 総 額	きまって 支給する 給 与	特別に支 払われた 給 与
			うち所定 内給与	うち超過 労働給与							
調査産業計	249,559	248,108	230,088	18,020	1,451	309,631	308,543	1,088	183,819	181,971	1,848
D 建設業	318,188	317,812	302,088	15,724	376	343,496	343,129	367	181,296	180,872	424
E 製造業	283,710	283,141	251,770	31,371	569	322,613	322,000	613	198,572	198,100	472
F 電気・ガス・熱供給・水道業	400,198	400,198	332,001	68,197	0	427,714	427,714	0	271,390	271,390	0
G 情報通信業	344,611	342,027	310,719	31,308	2,584	379,547	377,035	2,512	267,606	264,861	2,745
H 運輸業、郵便業	300,847	300,551	273,462	27,089	296	328,403	328,044	359	193,557	193,508	49
I 卸売業、小売業	200,642	197,318	187,215	10,103	3,324	262,768	261,841	927	144,791	139,312	5,479
J 金融業、保険業	354,363	344,472	313,294	31,178	9,891	464,067	453,571	10,496	279,989	270,508	9,481
K 不動産業、物品賃貸業	286,573	285,981	261,198	24,783	592	315,094	314,889	205	197,877	196,081	1,796
L 学術研究、専門・技術サービス業	366,722	366,097	328,412	37,685	625	396,643	395,915	728	251,250	251,019	231
M 宿泊業、飲食サービス業	127,772	127,728	122,389	5,339	44	174,366	174,322	44	100,287	100,242	45
N 生活関連サービス業、娯楽業	202,609	201,693	189,814	11,879	916	277,017	277,017	0	151,037	149,485	1,552
O 教育、学習支援業	283,881	283,216	270,523	12,693	665	362,356	361,927	429	247,319	246,544	775
P 医療、福祉	239,868	239,728	227,271	12,457	140	345,394	344,828	566	209,751	209,732	19
Q 複合サービス事業	334,419	306,636	297,717	8,919	27,783	390,396	351,116	39,280	257,549	245,554	11,995
R サービス業(他に分類されないもの)	219,616	219,134	204,398	14,736	482	251,289	250,922	367	157,384	156,678	706
E 09,10 食料品、たばこ製造業	198,045	198,045	180,944	17,101	0	253,435	253,435	0	158,762	158,762	0
11 繊維工業	236,820	236,820	223,676	13,144	0	301,407	301,407	0	174,477	174,477	0
14 パルプ・紙・紙加工品製造業	269,776	269,776	240,964	28,812	0	287,826	287,826	0	179,124	179,124	0
15 印刷・同関連業	262,157	262,157	242,933	19,224	0	305,567	305,567	0	198,320	198,320	0
16,17 化学、石油・石炭製品製造業	323,452	323,452	289,771	33,681	0	378,645	378,645	0	198,668	198,668	0
18 プラスチック製品製造業	250,889	243,115	229,859	13,256	7,774	285,816	278,007	7,809	211,332	203,597	7,735
21 窯業・土石製品製造業	333,504	332,800	281,185	51,615	704	432,115	431,159	956	192,072	191,730	342
24 金属製品製造業	288,986	288,709	256,628	32,081	277	302,503	302,304	199	231,796	231,186	610
25 はん用機械器具製造業	286,666	286,666	256,899	29,767	0	302,061	302,061	0	221,149	221,149	0
26 生産用機械器具製造業	297,038	295,772	252,523	43,249	1,266	312,578	311,229	1,349	228,047	227,150	897
27 業務用機械器具製造業	360,646	360,646	328,860	31,786	0	386,416	386,416	0	249,806	249,806	0
28 電子部品・デバイス・電子回路製造業	345,401	344,875	294,688	50,187	526	378,401	377,711	690	239,827	239,827	0
29 電気機械器具製造業	280,575	280,575	245,612	34,963	0	323,218	323,218	0	200,397	200,397	0
30 情報通信機械器具製造業	336,615	336,615	304,535	32,080	0	402,229	402,229	0	225,779	225,779	0
31 輸送用機械器具製造業	310,009	309,992	292,361	17,631	17	316,100	316,086	14	247,758	247,714	44
32,20 その他、なめし革等製造業	230,109	230,109	209,711	20,398	0	286,972	286,972	0	188,094	188,094	0
E 一括産業1	293,052	293,052	261,179	31,873	0	333,718	333,718	0	204,301	204,301	0
E 一括産業2	308,877	308,877	269,730	39,147	0	334,144	334,144	0	232,464	232,464	0
I 1 卸売業	286,367	286,367	271,424	14,943	0	347,971	347,971	0	186,542	186,542	0
2 小売業	155,101	150,011	142,479	7,532	5,090	192,155	190,460	1,695	130,768	123,449	7,319
M 75 宿泊業	190,214	190,214	179,239	10,975	0	229,073	229,073	0	160,779	160,779	0
M 一括産業	112,213	112,157	108,223	3,934	56	157,865	157,808	57	86,966	86,911	55
P 83 医療業	327,807	327,483	306,156	21,327	324	597,735	596,192	1,543	265,280	265,238	42
P 一括産業	172,642	172,642	166,966	5,676	0	199,096	199,096	0	163,918	163,918	0
R 91 職業紹介・労働者派遣業	226,262	223,715	202,277	21,438	2,547	264,605	262,984	1,621	189,070	185,625	3,445
92 その他の事業サービス業	180,815	180,754	168,156	12,598	61	202,256	202,164	92	139,862	139,862	0
R 一括産業	315,687	315,287	298,828	16,459	400	353,341	352,824	517	185,953	185,953	0

(注) 1 調査対象事業所が少なく公表が困難なため、C 鉱業、採石業、砂利採取業については掲載せず、調査産業計に含めて算定した。

2 次の産業は調査対象事業所が少ないため、それぞれ一括して算定した。

E製造業の中で、

E一括1: 12木材・木製品製造業(家具を除く)、13家具・装備品製造業

E一括2: 19ゴム製品製造業、22鉄鋼業、23非鉄金属製造業

M宿泊業、飲食サービス業の中で、

M一括: 76飲食店、77持ち帰り・配達飲食サービス業

P医療、福祉の中で、

P一括: 84保健衛生、85社会保険・社会福祉・介護事業

Rサービス業(他に分類されないもの)の中で、

R一括: 88廃棄物処理業、89自動車整備業、90機械等修理業(別掲を除く)、93政治・経済・文化団体、94宗教、95その他のサービス業

第1-2表 産業別、男女別 常用労働者の1人平均月間現金給与額

(規模30人以上)

(単位 円)

産 業	計					男			女		
	現 金 給 与 総 額	きまって 支給する 給 与	うち所定		特別に支 払われた 給 与	現 金 給 与 総 額	きまって 支給する 給 与	特別に支 払われた 給 与	現 金 給 与 総 額	きまって 支給する 給 与	特別に支 払われた 給 与
			内給与	うち超過 労働給与							
調 査 産 業 計	274,612	273,710	248,246	25,464	902	334,165	332,975	1,190	208,700	208,118	582
D 建 設 業	375,432	374,036	325,384	48,652	1,396	399,941	398,548	1,393	259,126	257,716	1,410
E 製 造 業	302,928	302,252	267,167	35,085	676	338,550	337,867	683	215,137	214,480	657
F 電 気・ガ 斯・熱 供 給・水 道 業	419,783	419,783	343,293	76,490	0	450,900	450,900	0	275,268	275,268	0
G 情 報 通 信 業	361,418	361,401	327,806	33,595	17	387,693	387,674	19	294,149	294,137	12
H 運 輸 業 , 郵 便 業	317,983	317,676	284,467	33,209	307	353,307	352,935	372	187,153	187,086	67
I 卸 売 業 , 小 売 業	210,128	209,689	198,857	10,832	439	289,928	289,157	771	153,778	153,572	206
J 金 融 業 , 保 険 業	390,757	381,853	339,646	42,207	8,904	549,574	539,990	9,584	307,447	298,899	8,548
K 不 動 産 業 , 物 品 賃 貸 業	310,812	310,812	268,651	42,161	0	380,163	380,163	0	169,066	169,066	0
L 学 術 研 究 , 専 門・技 術 サ ー ビ ス 業	397,281	395,955	331,501	64,454	1,326	434,056	432,448	1,608	279,247	278,823	424
M 宿 泊 業 , 飲 食 サ ー ビ ス 業	139,471	139,419	134,888	4,531	52	160,346	160,323	23	121,282	121,205	77
N 生 活 関 連 サ ー ビ ス 業 , 娯 楽 業	170,013	170,013	147,811	22,202	0	223,726	223,726	0	127,071	127,071	0
O 教 育 , 学 習 支 援 業	288,349	288,127	268,675	19,452	222	440,415	439,873	542	245,763	245,631	132
P 医 療 , 福 祉	263,489	263,473	245,499	17,974	16	376,245	376,203	42	232,553	232,544	9
Q 複 合 サ ー ビ ス 事 業	x	x	x	x	x	x	x	x	x	x	x
R サ ー ビ ス 業 (他 に 分 類 さ れ な い も の)	221,493	221,374	204,255	17,119	119	244,544	244,407	137	170,617	170,538	79
E 09.10 食 料 品 , た ば こ 製 造 業	213,427	213,427	194,261	19,166	0	274,940	274,940	0	173,836	173,836	0
11 織 維 工 業	278,910	278,910	259,187	19,723	0	323,379	323,379	0	208,318	208,318	0
14 パ ル プ・紙・紙 加 工 品 製 造 業	269,776	269,776	240,964	28,812	0	287,826	287,826	0	179,124	179,124	0
15 印 刷 ・ 同 関 連 業	267,562	267,562	245,357	22,205	0	315,442	315,442	0	204,031	204,031	0
16.17 化 学 , 石 油・石 炭 製 品 製 造 業	330,341	330,341	291,612	38,729	0	389,607	389,607	0	205,747	205,747	0
18 プ ラ ス テ ッ ク 製 品 製 造 業	271,753	259,303	247,997	11,306	12,450	323,702	310,145	13,557	221,861	210,474	11,387
21 窯 業・土 石 製 品 製 造 業	x	x	x	x	x	x	x	x	x	x	x
24 金 属 製 品 製 造 業	297,661	297,661	269,824	27,837	0	307,204	307,204	0	251,577	251,577	0
25 は ん 用 機 械 器 具 製 造 業	296,890	296,890	267,269	29,621	0	317,039	317,039	0	222,089	222,089	0
26 生 産 用 機 械 器 具 製 造 業	309,359	307,806	264,163	43,643	1,553	328,997	327,332	1,665	225,019	223,948	1,071
27 業 務 用 機 械 器 具 製 造 業	362,168	362,168	326,997	35,171	0	387,937	387,937	0	248,867	248,867	0
28 電 子 部 品・デ バ イ ス・電 子 回 路 製 造 業	335,793	335,793	285,971	49,822	0	365,911	365,911	0	238,973	238,973	0
29 電 気 機 械 器 具 製 造 業	293,431	293,431	252,495	40,936	0	327,715	327,715	0	225,322	225,322	0
30 情 報 通 信 機 械 器 具 製 造 業	336,615	336,615	304,535	32,080	0	402,229	402,229	0	225,779	225,779	0
31 輸 送 用 機 械 器 具 製 造 業	326,429	326,407	309,033	17,374	22	336,695	336,676	19	247,758	247,714	44
32.20 そ の 他 , な め し 革 等 製 造 業	x	x	x	x	x	x	x	x	x	x	x
E 一 括 産 業 1	344,141	344,141	294,663	49,478	0	364,952	364,952	0	265,069	265,069	0
E 一 括 産 業 2	342,451	342,451	290,725	51,726	0	357,743	357,743	0	274,192	274,192	0
I 1 卸 売 業	280,233	280,233	263,852	16,381	0	352,739	352,739	0	203,499	203,499	0
2 小 売 業	168,191	167,489	159,976	7,513	702	235,338	233,898	1,440	131,412	131,114	298
M 75 宿 泊 業	178,522	178,522	171,785	6,737	0	227,558	227,558	0	142,539	142,539	0
M 一 括 産 業	104,310	104,211	101,667	2,544	99	109,504	109,464	40	99,036	98,878	158
P 83 医 療 業	324,789	324,760	297,705	27,055	29	459,545	459,470	75	286,535	286,519	16
P 一 括 産 業	192,634	192,634	185,157	7,477	0	274,172	274,172	0	171,146	171,146	0
R 91 職 業 紹 介・労 働 者 派 遣 業	224,483	224,126	199,092	25,034	357	263,353	262,933	420	183,237	182,947	290
92 そ の 他 の 事 業 サ ー ビ ス 業	187,835	187,753	174,289	13,464	82	198,484	198,363	121	165,425	165,425	0
R 一 括 産 業	382,912	382,912	357,746	25,166	0	392,244	392,244	0	183,117	183,117	0

(注) 第1-1表(注)1,2参照

第2-1表 産業別、男女別 常用労働者の1人平均月間出勤日数及び実労働時間数

(規模5人以上)

(単位 日、時間)

産 業	計				男 子				女 子			
	出勤 日数	総実労 働時間	所定内 労働時間	所定外 労働時間	出勤 日数	総実労 働時間	所定内 労働時間	所定外 労働時間	出勤 日数	総実労 働時間	所定内 労働時間	所定外 労働時間
調 査 産 業 計	18.3	140.7	130.2	10.5	19.1	157.1	141.8	15.3	17.5	122.9	117.5	5.4
D 建 設 業	20.9	178.6	156.5	22.1	21.4	187.7	163.0	24.7	17.9	129.4	121.3	8.1
E 製 造 業	19.5	162.6	146.8	15.8	19.6	168.9	150.0	18.9	19.1	148.8	139.7	9.1
F 電 気・ガ 斯・熱 供 給・水 道 業	18.6	172.8	153.7	19.1	18.6	177.3	156.1	21.2	18.2	152.4	142.9	9.5
G 情 報 通 信 業	18.6	152.9	139.7	13.2	19.0	157.4	143.6	13.8	17.6	142.9	131.1	11.8
H 運 輸 業 , 郵 便 業	19.0	168.0	148.9	19.1	19.1	174.6	153.1	21.5	18.6	142.3	132.6	9.7
I 卸 売 業 , 小 売 業	18.0	128.5	121.6	6.9	18.8	144.3	133.0	11.3	17.2	114.5	111.5	3.0
J 金 融 業 , 保 険 業	18.6	143.8	132.2	11.6	19.0	152.7	139.0	13.7	18.3	137.7	127.6	10.1
K 不 動 産 業 , 物 品 賃 貸 業	18.3	151.5	139.2	12.3	18.4	154.9	140.6	14.3	18.0	141.0	134.8	6.2
L 学 術 研 究 , 専 門・技 術 サ ー ビ ス 業	19.2	160.0	144.8	15.2	19.3	164.8	147.4	17.4	18.5	141.5	134.7	6.8
M 宿 泊 業 , 飲 食 サ ー ビ ス 業	14.3	97.5	92.4	5.1	15.8	117.9	109.8	8.1	13.5	85.5	82.2	3.3
N 生 活 関 連 サ ー ビ ス 業 , 娯 楽 業	16.8	135.6	119.1	16.5	18.8	163.4	134.8	28.6	15.5	116.3	108.2	8.1
O 教 育 , 学 習 支 援 業	18.8	141.9	134.5	7.4	18.6	139.6	134.1	5.5	19.0	143.0	134.7	8.3
P 医 療 , 福 祉	18.3	122.6	119.1	3.5	18.8	130.6	126.2	4.4	18.1	120.4	117.1	3.3
Q 複 合 サ ー ビ ス 事 業	19.0	151.7	146.6	5.1	19.1	156.4	150.4	6.0	19.0	145.4	141.5	3.9
R サ ー ビ ス 業 (他 に 分 類 さ れ な い も の)	18.0	138.8	129.1	9.7	18.5	149.0	137.4	11.6	16.9	118.7	112.9	5.8
E 09.10 食 料 品 , た ば こ 製 造 業	19.1	151.1	139.1	12.0	20.1	167.4	152.5	14.9	18.4	139.5	129.6	9.9
11 織 維 工 業	19.6	150.8	141.3	9.5	19.6	156.7	143.0	13.7	19.6	145.2	139.7	5.5
14 パ ル プ・紙・紙 加 工 品 製 造 業	17.9	151.1	136.8	14.3	18.3	155.4	140.1	15.3	16.2	129.8	120.5	9.3
15 印 刷 ・ 同 関 連 業	19.2	158.8	147.4	11.4	19.5	166.2	152.8	13.4	18.8	147.8	139.4	8.4
16.17 化 学 , 石 油・石 炭 製 品 製 造 業	18.2	143.5	133.1	10.4	18.7	154.0	140.3	13.7	17.1	120.0	117.0	3.0
18 プ ラ ス チ ッ ク 製 品 製 造 業	19.9	159.3	150.8	8.5	19.9	167.2	158.3	8.9	19.8	150.6	142.4	8.2
21 窯 業・土 石 製 品 製 造 業	19.9	164.5	152.3	12.2	19.9	174.7	158.0	16.7	19.9	149.8	144.1	5.7
24 金 属 製 品 製 造 業	20.2	171.8	155.8	16.0	20.3	174.6	157.1	17.5	19.6	160.2	150.5	9.7
25 は ん 用 機 械 器 具 製 造 業	19.3	161.4	146.7	14.7	19.4	164.8	148.2	16.6	18.8	146.9	140.3	6.6
26 生 産 用 機 械 器 具 製 造 業	19.7	172.9	149.0	23.9	19.6	175.8	149.3	26.5	20.0	160.4	147.9	12.5
27 業 務 用 機 械 器 具 製 造 業	19.0	163.9	145.9	18.0	19.0	167.1	147.3	19.8	18.8	150.3	139.8	10.5
28 電 子 部 品・デ バ イ ス・電 子 回 路 製 造 業	18.7	158.1	140.4	17.7	18.7	159.5	140.1	19.4	19.0	153.8	141.5	12.3
29 電 気 機 械 器 具 製 造 業	20.1	174.2	155.3	18.9	20.6	184.1	160.5	23.6	19.2	155.6	145.5	10.1
30 情 報 通 信 機 械 器 具 製 造 業	17.8	153.3	142.0	11.3	17.4	156.6	142.1	14.5	18.3	147.7	141.8	5.9
31 輸 送 用 機 械 器 具 製 造 業	19.5	160.9	149.2	11.7	19.7	163.4	151.1	12.3	17.0	136.2	130.2	6.0
32.20 そ の 他 , な め し 革 等 製 造 業	19.8	164.9	150.5	14.4	20.3	171.4	157.2	14.2	19.4	160.1	145.6	14.5
E 一 括 産 業 1	20.9	174.8	159.7	15.1	21.1	182.7	163.4	19.3	20.6	157.5	151.6	5.9
E 一 括 産 業 2	19.3	163.1	147.4	15.7	19.7	167.2	150.5	16.7	18.2	150.7	138.2	12.5
I 1 卸 売 業	19.7	153.6	145.3	8.3	20.2	165.7	154.4	11.3	18.8	134.2	130.6	3.6
2 小 売 業	17.1	115.3	109.1	6.2	17.7	126.5	115.2	11.3	16.7	107.8	105.0	2.8
M 75 宿 泊 業	18.4	140.1	134.0	6.1	20.0	159.1	150.8	8.3	17.1	125.7	121.3	4.4
M 一 括 産 業	13.3	86.9	82.1	4.8	14.5	105.4	97.4	8.0	12.7	76.6	73.6	3.0
P 83 医 療 業	19.0	137.5	131.7	5.8	19.5	147.6	139.2	8.4	18.9	135.1	129.9	5.2
P 一 括 産 業	17.7	111.3	109.5	1.8	18.4	120.8	118.7	2.1	17.4	108.2	106.5	1.7
R 91 職 業 紹 介・労 働 者 派 遣 業	17.5	140.5	127.9	12.6	17.7	150.7	133.2	17.5	17.4	130.4	122.7	7.7
92 そ の 他 の 事 業 サ ー ビ ス 業	17.7	134.5	126.2	8.3	18.4	145.6	136.1	9.5	16.5	113.3	107.3	6.0
R 一 括 産 業	18.9	148.8	137.3	11.5	19.2	155.7	141.7	14.0	17.9	125.1	122.4	2.7

(注) 第1-1表(注)1,2参照

第2-2表 産業別、男女別 常用労働者の1人平均月間出勤日数及び実労働時間数

(規模30人以上)

(単位 日、時間)

産 業	計				男 子				女 子			
	出勤 日数	総実労 働時間	所定内 労働時間	所定外 労働時間	出勤 日数	総実労 働時間	所定内 労働時間	所定外 労働時間	出勤 日数	総実労 働時間	所定内 労働時間	所定外 労働時間
調 査 産 業 計	18.8	147.4	135.8	11.6	19.2	161.7	145.7	16.0	18.3	131.6	124.9	6.7
D 建 設 業	19.5	174.1	151.1	23.0	20.0	178.2	154.6	23.6	17.2	154.2	134.2	20.0
E 製 造 業	19.5	166.4	148.9	17.5	19.6	171.2	151.2	20.0	19.1	154.6	143.3	11.3
F 電気・ガス・熱供給・水道業	18.1	174.2	153.0	21.2	18.1	179.4	155.4	24.0	18.1	150.3	141.8	8.5
G 情 報 通 信 業	19.0	153.7	141.9	11.8	19.3	157.0	144.0	13.0	18.4	145.2	136.5	8.7
H 運 輸 業 , 郵 便 業	19.4	172.6	151.7	20.9	19.7	182.1	158.8	23.3	18.3	137.2	125.3	11.9
I 卸 売 業 , 小 売 業	18.7	133.5	127.3	6.2	19.3	153.2	142.4	10.8	18.3	119.6	116.6	3.0
J 金 融 業 , 保 険 業	18.4	143.3	130.5	12.8	19.0	151.8	138.3	13.5	18.1	138.7	126.3	12.4
K 不 動 産 業 , 物 品 賃 貸 業	19.0	168.3	146.1	22.2	20.0	186.9	155.8	31.1	16.9	130.3	126.4	3.9
L 学術研究、専門・技術サービス業	18.4	156.5	143.0	13.5	18.5	161.4	145.8	15.6	18.1	140.7	133.9	6.8
M 宿泊業、飲食サービス業	16.0	106.5	102.9	3.6	16.1	111.9	106.9	5.0	16.0	101.9	99.4	2.5
N 生活関連サービス業、娯楽業	15.5	124.6	109.3	15.3	18.1	155.7	130.7	25.0	13.4	99.7	92.1	7.6
O 教 育 , 学 習 支 援 業	19.3	143.3	136.1	7.2	19.6	142.7	139.1	3.6	19.2	143.5	135.3	8.2
P 医 療 , 福 祉	18.4	129.3	124.6	4.7	19.2	143.5	137.4	6.1	18.2	125.4	121.1	4.3
Q 複 合 サ ー ビ ス 事 業	x	x	x	x	x	x	x	x	x	x	x	x
R サービス業(他に分類されないもの)	18.6	146.0	134.8	11.2	18.8	152.5	140.1	12.4	18.2	131.4	122.9	8.5
E 09.10 食 料 品 , た ば こ 製 造 業	19.9	167.8	154.2	13.6	21.0	184.2	167.4	16.8	19.2	157.3	145.7	11.6
11 織 維 工 業	19.4	156.6	142.5	14.1	19.7	162.2	145.6	16.6	18.9	147.7	137.5	10.2
14 パルプ・紙・紙加工品製造業	17.9	151.1	136.8	14.3	18.3	155.4	140.1	15.3	16.2	129.8	120.5	9.3
15 印 刷 ・ 同 関 連 業	19.3	161.2	148.1	13.1	19.7	169.2	153.2	16.0	18.8	150.7	141.4	9.3
16.17 化学、石油・石炭製品製造業	17.9	145.5	134.2	11.3	18.5	156.8	141.6	15.2	16.5	121.8	118.6	3.2
18 プラスチック製品製造業	18.7	147.5	139.9	7.6	18.4	151.7	145.1	6.6	19.0	143.4	134.9	8.5
21 窯業・土石製品製造業	x	x	x	x	x	x	x	x	x	x	x	x
24 金 属 製 品 製 造 業	20.6	175.1	160.2	14.9	21.0	177.9	162.7	15.2	19.1	161.5	148.1	13.4
25 はん用機械器具製造業	19.6	164.6	150.3	14.3	19.8	168.1	152.0	16.1	19.0	151.5	143.9	7.6
26 生産用機械器具製造業	19.9	175.7	151.6	24.1	19.9	178.9	152.6	26.3	20.0	161.9	147.5	14.4
27 業務用機械器具製造業	19.2	165.4	145.7	19.7	19.3	168.8	147.3	21.5	18.8	150.3	138.5	11.8
28 電子部品・デバイス・電子回路製造業	18.6	156.7	139.0	17.7	18.5	157.9	138.5	19.4	18.9	152.9	140.8	12.1
29 電気機械器具製造業	20.6	188.9	165.6	23.3	20.8	195.4	168.0	27.4	20.3	176.0	160.9	15.1
30 情報通信機械器具製造業	17.8	153.3	142.0	11.3	17.4	156.6	142.1	14.5	18.3	147.7	141.8	5.9
31 輸送用機械器具製造業	18.5	155.0	143.0	12.0	18.7	157.4	144.7	12.7	17.0	136.2	130.2	6.0
32.20 その他、なめし革等製造業	x	x	x	x	x	x	x	x	x	x	x	x
E 一 括 産 業 1	20.7	183.3	159.9	23.4	20.8	187.6	161.7	25.9	20.3	166.7	152.9	13.8
E 一 括 産 業 2	20.2	172.6	154.2	18.4	20.3	176.3	155.8	20.5	19.7	156.0	147.0	9.0
I 1 卸 売 業	19.0	145.6	137.5	8.1	19.4	157.3	145.2	12.1	18.6	133.3	129.5	3.8
2 小 売 業	18.5	126.1	121.1	5.0	19.2	149.6	140.0	9.6	18.2	113.4	110.8	2.6
M 75 宿 泊 業	18.2	133.3	128.1	5.2	19.8	155.8	147.1	8.7	16.9	116.7	114.1	2.6
M 一 括 産 業	14.1	82.4	80.2	2.2	13.2	78.6	76.5	2.1	15.0	86.3	84.0	2.3
P 83 医 療 業	19.5	142.6	135.8	6.8	19.5	147.3	138.8	8.5	19.5	141.3	134.9	6.4
P 一 括 産 業	17.2	114.0	111.8	2.2	18.7	138.9	135.8	3.1	16.8	107.3	105.4	1.9
R 91 職 業 紹 介 ・ 労 働 者 派 遣 業	17.6	142.2	127.9	14.3	17.8	153.2	133.9	19.3	17.4	130.6	121.5	9.1
92 その他の事業サービス業	18.9	145.0	135.8	9.2	19.1	151.3	141.8	9.5	18.5	131.8	123.3	8.5
R 一 括 産 業	18.6	155.2	138.3	16.9	18.7	156.2	138.7	17.5	17.7	132.4	129.9	2.5

(注) 第1-1表(注)1、2参照

第3-1表 産業別、男女別 常用労働者数及びパートタイム労働者比率

(規模5人以上)

(単位 人、%)

産 業	計			男 子			女 子		
	本 月 末 労働者数	う ち	う ち	本 月 末 労働者数	う ち	う ち	本 月 末 労働者数	う ち	う ち
		パートタイム 労働者数	パートタイム 労働者比率		パートタイム 労働者数	パートタイム 労働者比率		パートタイム 労働者数	パートタイム 労働者比率
調査産業計	430,669	132,921	30.9	225,615	38,063	16.9	205,054	94,858	46.3
D 建設業	25,924	1,425	5.5	21,910	370	1.7	4,014	1,055	26.3
E 製造業	83,822	9,568	11.4	57,500	2,735	4.8	26,322	6,833	26.0
F 電気・ガス・熱供給・水道業	2,465	0	0.0	2,033	0	0.0	432	0	0.0
G 情報通信業	9,542	265	2.8	6,546	41	0.6	2,996	224	7.5
H 運輸業，郵便業	21,398	2,563	12.0	17,032	934	5.5	4,366	1,629	37.3
I 卸売業，小売業	86,080	44,270	51.4	40,983	13,342	32.6	45,097	30,928	68.6
J 金融業，保険業	9,731	786	8.1	3,943	104	2.6	5,788	682	11.8
K 不動産業，物品賃貸業	4,318	876	20.3	3,246	603	18.6	1,072	273	25.5
L 学術研究，専門・技術サービス業	10,258	770	7.5	8,143	281	3.5	2,115	489	23.1
M 宿泊業，飲食サービス業	35,754	24,517	68.6	13,505	7,611	56.4	22,249	16,906	76.0
N 生活関連サービス業，娯楽業	12,246	5,753	47.0	5,096	1,669	32.8	7,150	4,084	57.1
O 教育，学習支援業	29,642	8,856	29.9	9,426	1,564	16.6	20,216	7,292	36.1
P 医療，福祉	66,730	24,984	37.4	14,753	5,048	34.2	51,977	19,936	38.4
Q 複合サービス事業	3,209	552	17.2	1,853	106	5.7	1,356	446	32.9
R サービス業(他に分類されないもの)	29,550	7,736	26.2	19,646	3,655	18.6	9,904	4,081	41.2
E 09.10 食料品，たばこ製造業	9,793	3,543	36.2	4,086	737	18.0	5,707	2,806	49.2
11 繊維工業	8,311	1,317	15.8	4,077	175	4.3	4,234	1,142	27.0
14 パルプ・紙・紙加工品製造業	524	37	7.1	445	20	4.5	79	17	21.5
15 印刷・同関連業	2,572	399	15.5	1,539	39	2.5	1,033	360	34.8
16.17 化学，石油・石炭製品製造業	1,873	338	18.0	1,298	43	3.3	575	295	51.3
18 プラスチック製品製造業	2,347	282	12.0	1,245	30	2.4	1,102	252	22.9
21 窯業・土石製品製造業	1,728	188	10.9	1,021	0	0.0	707	188	26.6
24 金属製品製造業	7,085	309	4.4	5,740	170	3.0	1,345	139	10.3
25 はん用機械器具製造業	3,353	242	7.2	2,715	91	3.4	638	151	23.7
26 生産用機械器具製造業	17,208	1,364	7.9	13,987	998	7.1	3,221	366	11.4
27 業務用機械器具製造業	1,970	103	5.2	1,599	48	3.0	371	55	14.8
28 電子部品・デバイス・電子回路製造業	8,392	150	1.8	6,386	14	0.2	2,006	136	6.8
29 電気機械器具製造業	4,687	590	12.6	3,057	170	5.6	1,630	420	25.8
30 情報通信機械器具製造業	2,462	9	0.4	1,542	0	0.0	920	9	1.0
31 輸送用機械器具製造業	4,592	5	0.1	4,180	0	0.0	412	5	1.2
32.20 その他，なめし革等製造業	1,347	222	16.5	574	33	5.7	773	189	24.5
E 一括産業 1	2,822	265	9.4	1,934	79	4.1	888	186	20.9
E 一括産業 2	2,756	205	7.4	2,075	88	4.2	681	117	17.2
I 1 卸売業	29,822	4,564	15.3	18,462	708	3.8	11,360	3,856	33.9
I 2 小売業	56,258	39,706	70.6	22,521	12,634	56.1	33,737	27,072	80.2
M 75 宿泊業	7,181	3,225	44.9	3,212	1,247	38.8	3,969	1,978	49.8
M 一括産業	28,573	21,292	74.5	10,293	6,364	61.8	18,280	14,928	81.7
P 83 医療業	28,937	5,937	20.5	5,437	817	15.0	23,500	5,120	21.8
P 一括産業	37,793	19,047	50.4	9,316	4,231	45.4	28,477	14,816	52.0
R 91 職業紹介・労働者派遣業	4,036	876	21.7	1,968	297	15.1	2,068	579	28.0
R 92 その他の事業サービス業	18,405	5,662	30.8	12,181	2,739	22.5	6,224	2,923	47.0
R 一括産業	7,109	1,198	16.9	5,497	619	11.3	1,612	579	35.9

(注) 第1-1表(注)1,2参照

第3-2表 産業別、男女別 常用労働者数及びパートタイム労働者比率

(規模30人以上)

(単位 人、%)

産 業	計			男 子			女 子		
	本 月 末 労 働 者 数	う ち	う ち	本 月 末 労 働 者 数	う ち	う ち	本 月 末 労 働 者 数	う ち	う ち
		パートタイム 労 働 者 数	パートタイム 労 働 者 比 率		パートタイム 労 働 者 数	パートタイム 労 働 者 比 率		パートタイム 労 働 者 数	パートタイム 労 働 者 比 率
調 査 産 業 計	231,745	57,676	24.9	121,712	13,869	11.4	110,033	43,807	39.8
D 建 設 業	6,923	216	3.1	5,717	140	2.4	1,206	76	6.3
E 製 造 業	61,215	4,958	8.1	43,542	1,418	3.3	17,673	3,540	20.0
F 電 気・ガ 斯・熱 供 給・水 道 業	2,178	0	0.0	1,794	0	0.0	384	0	0.0
G 情 報 通 信 業	6,170	97	1.6	4,434	13	0.3	1,736	84	4.8
H 運 輸 業 , 郵 便 業	14,966	2,377	15.9	11,791	816	6.9	3,175	1,561	49.2
I 卸 売 業 , 小 売 業	33,279	16,565	49.8	13,785	3,449	25.0	19,494	13,116	67.3
J 金 融 業 , 保 険 業	5,736	513	8.9	1,975	41	2.1	3,761	472	12.5
K 不 動 産 業 , 物 品 賃 貸 業	502	180	35.9	332	92	27.7	170	88	51.8
L 学 術 研 究 , 専 門・技 術 サ ー ビ ス 業	4,837	358	7.4	3,684	164	4.5	1,153	194	16.8
M 宿 泊 業 , 飲 食 サ ー ビ ス 業	10,637	7,136	67.1	5,010	3,100	61.9	5,627	4,036	71.7
N 生 活 関 連 サ ー ビ ス 業 , 娛 楽 業	5,106	2,963	58.0	2,271	896	39.5	2,835	2,067	72.9
O 教 育 , 学 習 支 援 業	18,414	6,407	34.8	4,015	398	9.9	14,399	6,009	41.7
P 医 療 , 福 祉	40,516	11,782	29.1	8,680	1,620	18.7	31,836	10,162	31.9
Q 複 合 サ ー ビ ス 事 業	x	x	x	x	x	x	x	x	x
R サ ー ビ ス 業 (他 に 分 類 さ れ な い も の)	19,779	3,799	19.2	13,614	1,632	12.0	6,165	2,167	35.2
E 09.10 食 料 品 , た ば こ 製 造 業	6,402	1,647	25.7	2,513	251	10.0	3,889	1,396	35.9
11 織 維 工 業	5,394	374	6.9	3,305	69	2.1	2,089	305	14.6
14 パ ル プ・紙・紙 加 工 品 製 造 業	524	37	7.1	445	20	4.5	79	17	21.5
15 印 刷 ・ 同 関 連 業	2,174	354	16.3	1,248	39	3.1	926	315	34.0
16.17 化 学 , 石 油・石 炭 製 品 製 造 業	1,484	265	17.9	1,005	25	2.5	479	240	50.1
18 プ ラ ス チ ッ ク 製 品 製 造 業	1,468	194	13.2	718	30	4.2	750	164	21.9
21 窯 業・土 石 製 品 製 造 業	x	x	x	x	x	x	x	x	x
24 金 属 製 品 製 造 業	3,727	108	2.9	3,096	62	2.0	631	46	7.3
25 は ん 用 機 械 器 具 製 造 業	2,582	206	8.0	2,036	73	3.6	546	133	24.4
26 生 産 用 機 械 器 具 製 造 業	14,098	934	6.6	11,400	584	5.1	2,698	350	13.0
27 業 務 用 機 械 器 具 製 造 業	1,779	103	5.8	1,450	48	3.3	329	55	16.7
28 電 子 部 品・デ バ イ ス・電 子 回 路 製 造 業	7,829	150	1.9	5,964	14	0.2	1,865	136	7.3
29 電 気 機 械 器 具 製 造 業	2,582	277	10.7	1,719	102	5.9	863	175	20.3
30 情 報 通 信 機 械 器 具 製 造 業	2,462	9	0.4	1,542	0	0.0	920	9	1.0
31 輸 送 用 機 械 器 具 製 造 業	3,545	5	0.1	3,133	0	0.0	412	5	1.2
32.20 そ の 他 , な め し 革 等 製 造 業	x	x	x	x	x	x	x	x	x
E 一 括 産 業 1	1,815	125	6.9	1,436	39	2.7	379	86	22.7
E 一 括 産 業 2	1,785	64	3.6	1,461	29	2.0	324	35	10.8
I 1 卸 売 業	12,446	2,652	21.3	6,394	606	9.5	6,052	2,046	33.8
2 小 売 業	20,833	13,913	66.8	7,391	2,843	38.5	13,442	11,070	82.4
M 75 宿 泊 業	4,992	2,257	45.2	2,117	703	33.2	2,875	1,554	54.1
M 一 括 産 業	5,645	4,879	86.4	2,893	2,397	82.9	2,752	2,482	90.2
P 83 医 療 業	21,668	3,759	17.3	4,793	756	15.8	16,875	3,003	17.8
P 一 括 産 業	18,848	8,023	42.6	3,887	864	22.2	14,961	7,159	47.9
R 91 職 業 紹 介・労 働 者 派 遣 業	3,456	873	25.3	1,760	297	16.9	1,696	576	34.0
92 そ の 他 の 事 業 サ ー ビ ス 業	13,555	2,794	20.6	9,210	1,232	13.4	4,345	1,562	35.9
R 一 括 産 業	2,768	132	4.8	2,644	103	3.9	124	29	23.4

(注) 第1-1表(注)1,2参照

第4表 規模別、男女別 常用労働者の1人平均月間現金給与額

(単位 円)

規 模	計					男 子			女 子		
	現 金 給 与 総 額	きまって 支給する 給 与	計		特別に支 払われた 給 与	現 金 給 与 総 額	きまって 支給する 給 与	特別に支 払われた 給 与	現 金 給 与 総 額	きまって 支給する 給 与	特別に支 払われた 給 与
			うち所定 内給与	うち超過 労働給与							
100人以上	306,492	305,559	274,789	30,770	933	359,563	358,213	1,350	236,472	236,090	382
30～99人	243,316	242,445	222,190	20,255	871	304,778	303,773	1,005	185,980	185,234	746
5～29人	220,369	218,278	208,932	9,346	2,091	280,709	279,742	967	155,196	151,892	3,304

第5表 規模別、男女別 常用労働者の1人平均月間出勤日数及び実労働時間数

(単位 日、時間)

規 模	計				男 子				女 子			
	出勤 日数	総実労 働時間	所 定 内 労働時間	所 定 外 労働時間	出勤 日数	総実労 働時間	所 定 内 労働時間	所 定 外 労働時間	出勤 日数	総実労 働時間	所 定 内 労働時間	所 定 外 労働時間
100人以上	18.8	150.9	138.4	12.5	19.0	161.3	144.8	16.5	18.6	137.0	129.9	7.1
30～99人	18.7	143.9	133.2	10.7	19.5	162.1	146.7	15.4	18.0	127.0	120.7	6.3
5～29人	17.8	133.0	123.7	9.3	19.0	151.7	137.3	14.4	16.6	112.9	109.1	3.8

第6-1表 産業別、就業形態別 常用労働者の月間現金給与額及び出勤日数、実労働時間数

(規模5人以上)

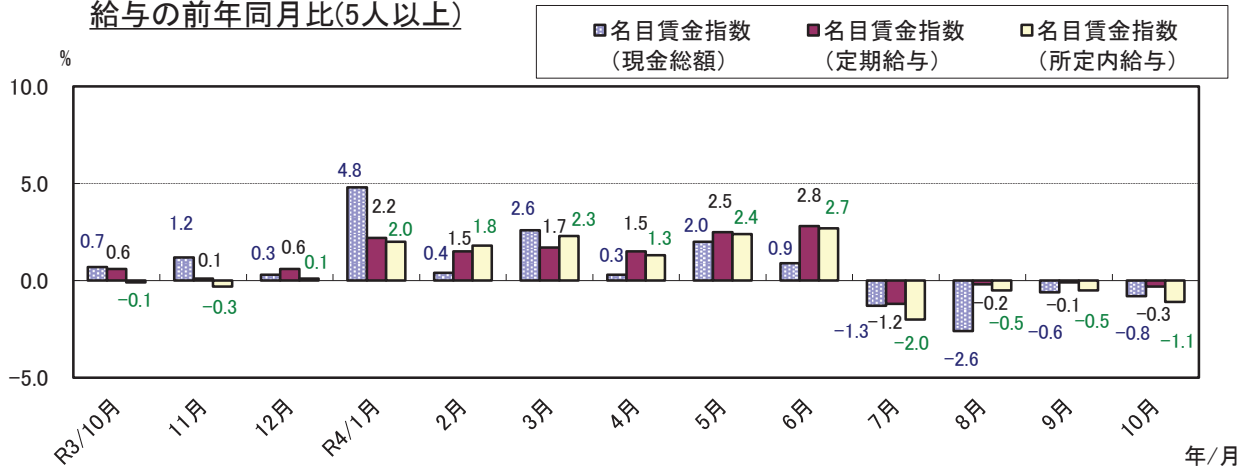
産 業		現金給与額					出勤日数	実労働時間		
		現金給与総額	きまって支給する給与	うち所定内給与	うち超過労働給与	特別に支払われた給与		総実労働時間	所定内労働時間	所定外労働時間
一般労働者	調査産業計	319,069	317,222	292,248	24,974	1,847	20.0	167.2	152.9	14.3
	製造業	304,610	304,039	269,292	34,747	571	19.8	170.3	152.9	17.4
	卸売業，小売業	308,660	303,211	284,777	18,434	5,449	20.4	169.6	158.4	11.2
	医療，福祉	327,668	327,453	308,617	18,836	215	19.9	151.6	146.2	5.4
パートタイム労働者	調査産業計	93,426	92,864	90,464	2,400	562	14.6	81.4	79.4	2.0
	製造業	121,450	120,898	115,737	5,161	552	16.9	102.8	99.4	3.4
	卸売業，小売業	98,449	97,136	94,915	2,221	1,313	15.7	89.8	86.9	2.9
	医療，福祉	91,884	91,870	90,165	1,705	14	15.4	73.9	73.4	0.5

第6-2表 産業別、就業形態別 常用労働者の月間現金給与額及び月間出勤日数、実労働時間数

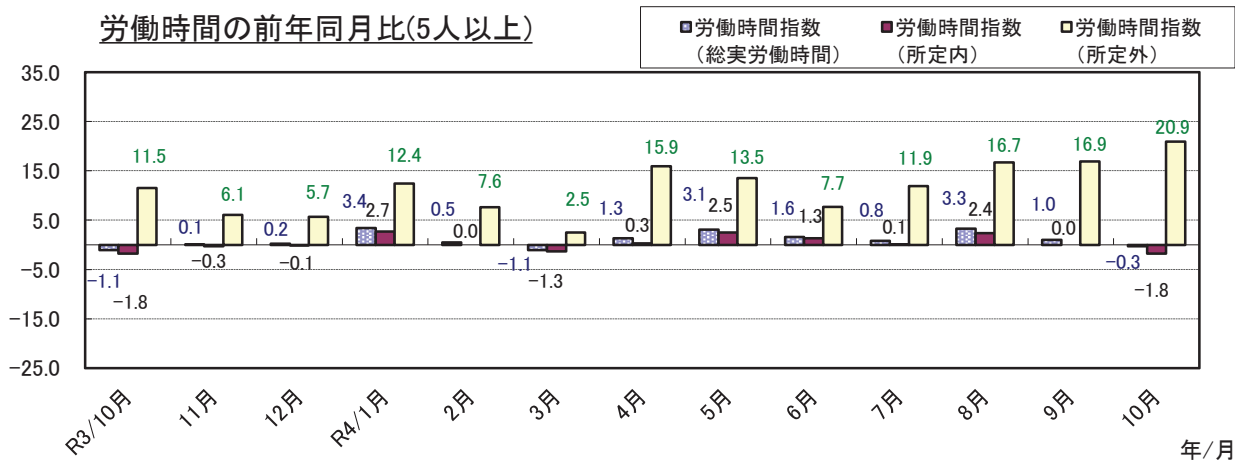
(規模30人以上)

産 業		現金給与額					出勤日数	実労働時間		
		現金給与総額	きまって支給する給与	うち所定内給与	うち超過労働給与	特別に支払われた給与		総実労働時間	所定内労働時間	所定外労働時間
一般労働者	調査産業計	329,521	328,403	295,504	32,899	1,118	19.7	166.0	151.2	14.8
	製造業	318,083	317,440	279,719	37,721	643	19.7	170.9	152.2	18.7
	卸売業，小売業	308,555	307,709	287,935	19,774	846	19.9	166.1	154.7	11.4
	医療，福祉	328,021	328,000	303,944	24,056	21	20.0	152.7	146.4	6.3
パートタイム労働者	調査産業計	108,255	108,009	105,070	2,939	246	15.9	90.8	89.0	1.8
	製造業	131,377	130,331	125,078	5,253	1,046	17.3	114.5	111.3	3.2
	卸売業，小売業	110,840	110,810	108,998	1,812	30	17.5	100.6	99.6	1.0
	医療，福祉	103,991	103,988	101,047	2,941	3	14.6	71.6	70.9	0.7

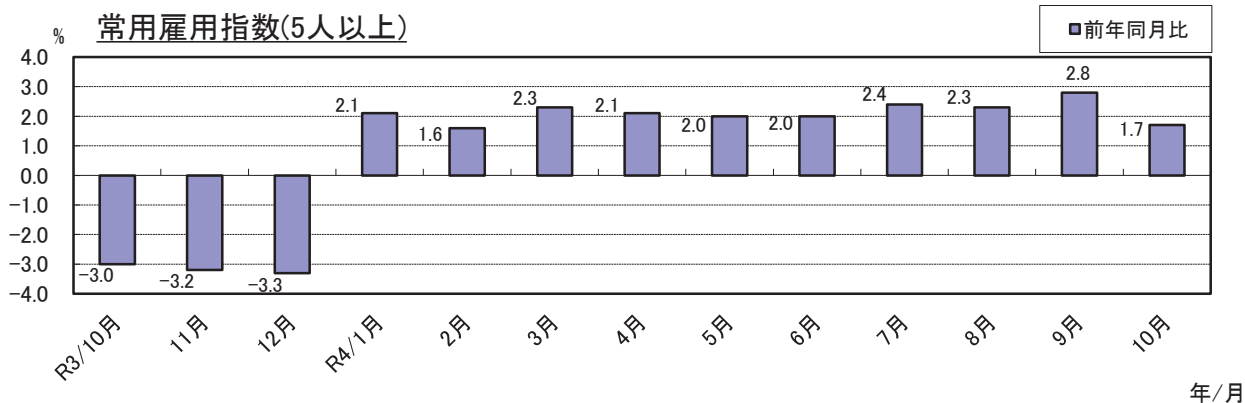
給与の前年同月比(5人以上)



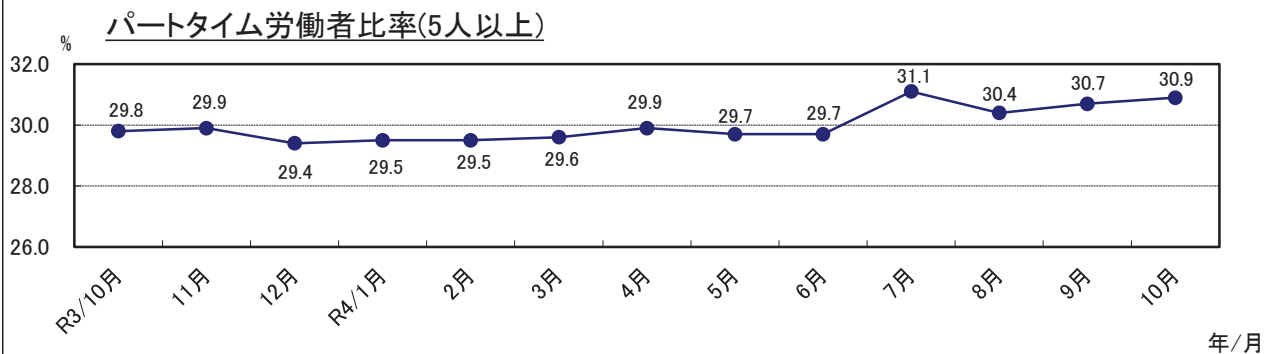
労働時間の前年同月比(5人以上)



常用雇用指数(5人以上)



パートタイム労働者比率(5人以上)



賃金・労働時間・雇用の動きをキャッチする

毎月勤労統計調査

厚生労働省が実施する
重要な調査です。

ご理解とご提出を

調査票提出、
結果閲覧には、
インターネットが便利です。

調査結果は、
事業主の皆様にも
賃金管理の指針として
ご利用頂いています。



特別調査にも
ご協力を！
毎年夏に1回
行われます。



毎(まい)と勤(きん)の約束

調査で知り得た情報についての秘密は必ず守ります。
また調査によって集められた情報は、
統計を作成するためだけに使用されます。
税金徴収の資料や労働局の調査などに使われることは
絶対にありません。

調査結果は経済指標の一つとして、
また、社会保障制度を検討する際の基礎資料として
使われています。

事業所の皆様、調査にご理解をお願いします。

国の調査名をかたって不正に情報を収集する「かたい調査」には十分ご注意ください。

厚生労働省・都道府県

<http://www.mhlw.go.jp/>

<調査結果のおもな利用>

各種経済指標作成の基礎資料となるほか、**失業給付**の額、労働災害の**休業補償**の額、労災保険の**保険給付額**、**遺族補償一時金**、**未払い賃金**の立替払いの最高限度額、**最低賃金**の決定、**労働時間**の短縮(年1800時間)、建設工事の**労務単価**などの算定にもちいられています。

(問い合わせ) 〒920-8580 金沢市鞍月1丁目1番地

石川県県民交流課統計情報室 毎月勤労統計担当

電話 076-225-1344

FAX 076-225-1345

E-mail toukei@pref.ishikawa.lg.jp

URL <https://toukei.pref.ishikawa.lg.jp/>