

# 毎月勤労統計調査地方調査結果速報

令和4年11月分

## <石川県の賃金・労働時間・雇用の動き>

### <主な動き>

[事業所規模 5人以上]

前年同月と比較すると、

- ・ 定期給与は、 0.9% 減少
- ・ 所定外労働時間は、 17.0% 増加
- ・ 常用労働者数は、 2.3% 増加

[事業所規模 30人以上]

(前年同月比)

- ・ 定期給与は、 0.4% 増加
- ・ 所定外労働時間は、 6.7% 増加
- ・ 常用労働者数は、 2.2% 増加

#### 1 利用上の注意

(1) 平成29年1月分から、平成25年10月に改訂された日本標準産業分類に基づき表章している。ただし、表章産業の名称に変更はなく、平成28年以前の結果と単純に接続させている。

平成22年1月分から平成28年12月分までは、日本標準産業分類（平成19年11月改定）に基づき表章している。平成21年以前の結果との接続については、石川県統計情報室ホームページ (<https://toukei.pref.ishikawa.lg.jp/d1/1983/hyousyou.pdf>) を参照のこと。

(2) 指数計算の基準数値は、令和2年=100である。

指数は、それぞれの時系列変化をみるために作成したものであり、項目相互を比較するものではない。

#### 2 統計表に用いる符号

- 「0」, 「0.0」 ..... 単位未満
- 「-」 ..... 該当数値なし
- 「…」 ..... 不詳又は比較数値なし
- 「x」 ..... 調査事業所が少ないため秘匿した。
- 「△」 ..... 負数又は減少

# 毎月勤労統計調査地方調査の説明

## 1 調査の目的

この調査は、統計法に基づく基幹統計であって、雇用、給与及び労働時間などの毎月の変動を明らかにすることを目的としている。

## 2 調査の対象

この調査の対象は、日本標準産業分類に定める鉱業、採石業、砂利採取業、建設業、製造業、電気・ガス・熱供給・水道業、情報通信業、運輸業、郵便業、卸売業、小売業、金融業、保険業、不動産業、物品賃貸業、学術研究、専門・技術サービス業、宿泊業、飲食サービス業、生活関連サービス業、娯楽業、教育、学習支援業、医療、福祉、複合サービス事業、サービス業（他に分類されないもの）において**常時5人以上**の常用労働者を雇用する民営、公営の事業所の中から、産業別・規模別に抽出された**約700事業所を対象**として調査を行っている。  
なお、公表は都道府県単位で表章している。

## 3 調査事項の定義

### (1) 現金給与額

・「**現金給与額**」とは、所得税、社会保険料、組合費、購買代金などを差し引く以前の**総額(税込み)**のことである。実際の支払額(手取額)のことではない。

・「**きまって支給する給与**」とは**定期給与**のことであり、労働契約、団体協約あるいは事業所の給与規則などによってあらかじめ定められて支給される給与のことである。**所定内給与と所定外給与(超過労働給与)**に分けられる。

・「**所定外給与**」とは、所定の労働時間を超える労働に対して支給される**超勤手当**や、休日労働、深夜労働に対して支給される**給与**、**時間外手当**、**早朝出勤手当**、**休日手当**、**深夜手当**などである。

・「**特別に支払われた給与**」とは、**盆、暮等の賞与**、**3か月を超える期間で算定される給与**、**ベースアップの差額追加分**及び**支給事由の発生が不確実な給与等**のことである。

・「**現金給与総額**」とは、「きまって支給する給与」と「特別に支払われた給与」の合計額である。

### (2) 実労働時間数

・調査期間中に労働者が実際に労働した時間数のことである。休憩時間は、給与が支給されていると否にかかわらず除かれるが、鉱業の坑内夫の休憩時間やいわゆる手待時間は含める。本来の職務外として行われる宿日直の時間は含めない。

### (3) 出勤日数

・調査期間中に労働者が実際に出勤した日数のことである。事業所に出勤しない日は有給でも出勤日にならないが、1日のうち1時間でも就業すれば出勤日となる。

### (4) 常用労働者(パートタイム労働者を含む)

・「**常用労働者**」とは、次のいずれかに該当する労働者のことである。

ア 期間を定めずに、雇われている者

イ 1か月以上の期間を定めて雇われている者

・「**パートタイム労働者**」とは、常用労働者のうち、次のいずれかに該当する労働者のことである。

ア 1日の所定労働時間が一般の労働者よりも短い者

イ 1日の所定労働時間が一般の労働者と同じで1週の所定労働日数が一般の労働者より短い者

・「**一般労働者**」とは、常用労働者のうち「パートタイム労働者」以外の労働者のことである。

## 4 調査結果の算定

- (1) この調査結果の数値は、調査事業所の報告をもとに、事業所規模区分(100人以上、30~99人、5~29人)ごとに復元し、推計したものである。

各区分の統計表の詳細については、お問い合わせ願います。

(注) 調査事業所のうち30人以上の抽出方法は、従来の2~3年に一度行う総入替え方式から、毎年1月分調査時に行う部分入替え方式に平成30年から変更した。指数は令和4年1月分から令和2年平均を100とする令和2年基準とすることに伴い、令和4年1月分以降と比較できるように、令和3年12月分までの指数を令和2年平均が100となるように改訂した。令和3年12月分までの増減率は、一部を除き、改訂前の指数で計算しているため、改訂後の指数で計算した場合と必ずしも一致しない。常用雇用指数及びその増減率は、令和4年1月分時に労働者数推計を当時利用できる最新のデータ(平成28年経済センサス活動調査等)に基づき更新(ベンチマーク更新)し、過去に遡って改訂している。そのため令和4年の賃金と労働時間の前年同月比には一定のギャップ(断層)が生じている。

# 結果の概要

(令和4年11月分)

事業所規模5人以上 調査産業計 (常用労働者 : パートタイム含む)

## 1 賃金の動き

現金給与総額は、	261,096 円	前年同月比	1.6%
うち、定期給与は、	246,075 円	前年同月比	△ 0.9%

## 2 労働時間の動き

総実労働時間は、	142.4 時間	前年同月比	0.0%
うち、所定内労働時間は、	132.0 時間	前年同月比	△ 1.3%
所定外労働時間は、	10.4 時間	前年同月比	17.0%
製造業の所定外労働時間は、	16.4 時間	前年同月比	15.0%

## 3 雇用の動き

常用労働者数は、	431,766 人	前年同月比	2.3%
パートタイム労働者比率は、	31.2 %	前年同月差	1.3ポイント
うち、男子は、	16.8 %		
女子は、	46.7 %		

事業所規模30人以上 調査産業計 (常用労働者 : パートタイム含む)

1 賃金の動き		(前年同月比)
現金給与総額	290,901 円	4.6%
うち、定期給与	270,555 円	0.4%
2 労働時間の動き		
総実労働時間	148.5 時間	0.6%
うち、所定内労働時間	137.1 時間	0.1%
所定外労働時間	11.4 時間	6.7%
製造業の所定外労働時間	17.9 時間	12.7%
3 雇用の動き		
常用労働者数	232,590 人	2.2%

表1 産業別「現金給与額」の比較

産業別	現金給与と総額			きまって支給する給与			特別に支払われた給与	
	実数	前月比	前年同月比	実数	前月比	前年同月比	実数	前年同月差
調査産業計	261,096	4.6	1.6	246,075	△ 0.8	△ 0.9	15,021	6,437
建設業	376,821	18.5	11.8	320,153	0.7	△ 0.3	56,668	40,853
製造業	298,694	5.3	△ 2.3	281,437	△ 0.7	△ 0.6	17,257	△ 5,480
電気・ガス・熱供給・水道業	397,642	△ 0.6	△ 7.1	397,642	△ 0.7	△ 7.2	0	0
情報通信業	385,432	11.8	22.8	341,522	△ 0.1	9.0	43,910	43,395
運輸業，郵便業	294,895	△ 2.0	10.5	294,837	△ 1.9	12.3	58	△ 4,216
卸売業，小売業	203,520	1.4	△ 10.8	192,363	△ 2.4	△ 12.3	11,157	2,332
金融業，保険業	446,118	25.9	79.4	345,044	0.1	40.0	101,074	99,244
不動産業，物品賃貸業	299,661	4.6	△ 18.6	283,452	△ 0.9	△ 16.5	16,209	△ 12,097
学術研究，専門・技術サービス業	369,570	0.8	16.4	369,039	0.8	16.3	531	△ 151
宿泊業，飲食サービス業	129,514	1.3	13.3	129,259	1.2	13.2	255	203
生活関連サービス業，娯楽業	217,080	7.2	20.8	192,808	△ 4.5	8.2	24,272	22,626
教育，学習支援業	280,403	△ 1.3	△ 13.3	279,982	△ 1.1	△ 13.3	421	337
医療，福祉	238,004	△ 0.9	△ 4.5	237,349	△ 1.0	△ 3.1	655	△ 3,244
複合サービス事業	300,713	△ 10.1	1.8	299,863	△ 2.2	1.6	850	592
サービス業 (他に分類されないもの)	246,375	12.2	20.6	220,386	0.6	8.0	25,989	25,862

(注) 調査産業計の中には鉱業、採石業、砂利採取業を含む。

表2 産業別労働時間の比率

産業別	出勤日数			総実労働時間			所定内労働時間			所定外労働時間		
	実数	前月差	前年同月差	実数	前月比	前年同月比	実数	前月比	前年同月比	実数	前月比	前年同月比
調査産業計	18.6	0.3	△ 0.2	142.4	1.2	0.0	132.0	1.3	△ 1.3	10.4	△ 1.0	17.0
建設業	21.7	0.8	1.3	185.7	3.9	11.4	163.0	4.1	6.8	22.7	2.7	60.6
製造業	19.9	0.4	△ 0.1	167.1	2.7	1.1	150.7	2.6	△ 0.2	16.4	3.8	15.0
電気・ガス・熱供給・水道業	18.1	△ 0.5	0.2	166.9	△ 3.4	6.7	149.2	△ 2.9	2.4	17.7	△ 7.3	61.8
情報通信業	18.7	0.1	△ 0.7	153.7	0.5	△ 8.8	140.2	0.4	△ 8.6	13.5	2.3	△ 10.4
運輸業，郵便業	19.0	0.0	0.1	167.3	△ 0.4	5.6	149.2	0.2	3.3	18.1	△ 5.2	28.4
卸売業，小売業	18.1	0.1	△ 1.1	129.1	0.4	△ 3.5	122.8	1.1	△ 3.5	6.3	△ 8.8	0.0
金融業，保険業	18.6	0.0	0.6	144.1	0.2	7.2	132.7	0.4	3.5	11.4	△ 1.7	86.8
不動産業，物品賃貸業	19.1	0.8	△ 1.5	154.3	1.8	△ 11.3	142.0	2.0	△ 8.3	12.3	0.0	△ 35.3
学術研究，専門・技術サービス業	19.3	0.1	0.4	158.3	△ 1.1	5.1	147.0	1.5	3.1	11.3	△ 25.6	43.4
宿泊業，飲食サービス業	14.4	0.1	0.0	100.3	2.9	8.9	94.8	2.6	7.7	5.5	7.8	36.3
生活関連サービス業，娯楽業	16.8	0.0	△ 0.8	132.9	△ 2.0	2.4	119.4	0.2	△ 2.7	13.5	△ 18.2	89.2
教育，学習支援業	19.3	0.5	0.3	143.3	0.9	△ 5.1	136.4	1.4	△ 1.5	6.9	△ 6.8	△ 44.6
医療，福祉	18.5	0.2	△ 0.2	122.8	0.1	△ 4.9	119.2	0.1	△ 5.4	3.6	2.8	22.6
複合サービス事業	18.4	△ 0.6	0.1	146.6	△ 3.4	0.8	141.5	△ 3.5	1.1	5.1	0.0	△ 7.1
サービス業 (他に分類されないもの)	18.0	0.0	△ 0.3	139.0	0.1	△ 0.9	128.5	△ 0.4	△ 1.8	10.5	8.3	12.6

(注) 1 表1(注)参照

2 総実労働時間=所定内労働時間+所定外労働時間

表3 推計常用労働者数及び労働異動率

産業別	推計常用労働者数				労働異動率	
	本月末常用労働者数	前月比	前年同月比	構成比	入職率	離職率
調査産業計	431,766	0.3	2.3	100.0	1.54	1.46
建設業	25,846	△ 0.3	4.4	6.0	0.14	0.44
製造業	83,717	△ 0.1	6.9	19.4	1.15	1.27
電気・ガス・熱供給・水道業	2,474	0.4	△ 5.5	0.6	0.37	0.00
情報通信業	9,313	△ 2.4	0.7	2.2	0.90	3.30
運輸業，郵便業	21,442	0.1	△ 5.3	5.0	1.14	0.93
卸売業，小売業	86,987	1.0	3.3	20.1	2.52	1.47
金融業，保険業	9,747	0.2	△ 1.5	2.3	0.42	0.26
不動産業，物品賃貸業	4,265	△ 1.2	△ 0.4	1.0	0.14	1.37
学術研究，専門・技術サービス業	10,321	0.6	0.9	2.4	1.34	0.72
宿泊業，飲食サービス業	35,668	△ 0.3	△ 3.4	8.3	2.51	2.75
生活関連サービス業，娯楽業	12,173	△ 0.6	△ 3.5	2.8	3.56	4.16
教育，学習支援業	29,800	0.6	37.7	6.9	1.53	1.00
医療，福祉	66,694	0.0	△ 5.2	15.4	0.98	1.03
複合サービス事業	3,967	23.6	3.8	0.9	0.46	0.18
サービス業 (他に分類されないもの)	29,352	△ 0.7	△ 1.0	6.8	1.69	2.36

(注) 1 表1(注)参照

2 入(離)職率=入(離)職者数÷常用労働者数×100

(事業所規模30人以上)

表4 産業別「現金給与額」の比較

産業別	現金給与総額			きまって支給する給与			特別に支払われた給与	
	実数	前月比	前年同月比	実数	前月比	前年同月比	実数	前年同月差
調査産業計	290,901	6.0	4.6	270,555	△ 1.1	0.4	20,346	11,869
建設業	540,257	43.8	38.3	374,365	0.1	△ 0.8	165,892	152,895
製造業	315,068	4.0	△ 4.0	297,475	△ 1.6	△ 1.8	17,593	△ 7,558
電気・ガス・熱供給・水道業	416,378	△ 0.8	△ 6.5	416,378	△ 0.8	△ 6.4	0	0
情報通信業	422,656	17.0	36.5	356,607	△ 1.3	15.3	66,049	66,049
運輸業，郵便業	310,123	△ 2.4	7.7	310,061	△ 2.4	7.6	62	△ 42
卸売業，小売業	229,074	9.1	0.0	210,195	0.3	△ 8.0	18,879	18,213
金融業，保険業	506,078	29.4	122.6	383,204	0.3	69.7	122,874	121,457
不動産業，物品賃貸業	306,777	△ 1.2	4.1	306,777	△ 1.3	4.2	0	0
学術研究，専門・技術サービス業	393,462	△ 0.9	9.6	392,338	△ 0.9	9.8	1,124	△ 500
宿泊業，飲食サービス業	139,601	0.1	3.9	139,581	0.1	4.0	20	20
生活関連サービス業，娯楽業	159,834	△ 6.0	2.3	159,834	△ 5.9	2.8	0	△ 921
教育，学習支援業	284,470	△ 1.3	△ 28.2	284,382	△ 1.3	△ 28.2	88	△ 111
医療，福祉	258,934	△ 1.8	△ 2.4	258,887	△ 1.7	0.0	47	△ 5,809
複合サービス事業	308,526	x	1.4	308,220	x	1.3	306	177
サービス業 (他に分類されないもの)	261,055	17.8	33.4	222,543	0.5	13.7	38,512	38,329

(注) 調査産業計の中には鉱業，採石業，砂利採取業を含む。

表5 産業別労働時間の比率

産業別	出勤日数			総実労働時間			所定内労働時間			所定外労働時間		
	実数	前月差	前年同月差	実数	前月比	前年同月比	実数	前月比	前年同月比	実数	前月比	前年同月比
調査産業計	19.0	0.2	0.0	148.5	0.8	0.6	137.1	1.0	0.1	11.4	△ 1.7	6.7
建設業	20.3	0.8	0.0	176.3	1.3	△ 2.3	156.3	3.5	1.0	20.0	△ 13.0	△ 22.3
製造業	20.0	0.5	0.0	170.6	2.6	1.2	152.7	2.6	0.0	17.9	2.3	12.7
電気・ガス・熱供給・水道業	17.7	△ 0.4	0.0	167.8	△ 3.7	6.8	148.5	△ 3.0	2.6	19.3	△ 8.9	56.6
情報通信業	18.9	△ 0.1	△ 0.8	153.2	△ 0.3	△ 11.0	141.3	△ 0.4	△ 9.7	11.9	0.8	△ 25.8
運輸業，郵便業	19.2	△ 0.2	△ 1.0	171.2	△ 0.8	△ 2.7	152.0	0.2	△ 3.1	19.2	△ 8.2	1.1
卸売業，小売業	18.7	0.0	△ 0.3	134.6	0.8	0.6	128.3	0.8	0.7	6.3	1.6	△ 0.4
金融業，保険業	18.3	△ 0.1	1.3	142.4	△ 0.6	10.4	129.8	△ 0.6	5.8	12.6	△ 1.6	95.9
不動産業，物品賃貸業	19.0	0.0	△ 1.3	170.5	1.3	2.4	149.5	2.3	0.6	21.0	△ 5.4	16.5
学術研究，専門・技術サービス業	18.6	0.2	0.3	151.0	△ 3.5	△ 3.1	142.5	△ 0.3	△ 1.8	8.5	△ 37.0	△ 20.6
宿泊業，飲食サービス業	15.9	△ 0.1	0.2	107.8	1.3	0.1	103.5	0.6	2.4	4.3	19.6	△ 37.8
生活関連サービス業，娯楽業	15.4	△ 0.1	△ 0.4	116.8	△ 6.3	3.6	106.8	△ 2.3	5.4	10.0	△ 34.6	△ 12.4
教育，学習支援業	20.2	0.9	0.9	147.8	3.1	6.5	140.7	3.4	3.4	7.1	△ 1.4	163.7
医療，福祉	18.5	0.1	△ 0.5	127.8	△ 1.2	△ 1.8	123.2	△ 1.1	△ 3.2	4.6	△ 2.1	58.0
複合サービス事業	18.1	x	△ 0.4	144.2	x	△ 1.9	136.4	x	△ 2.7	7.8	x	7.6
サービス業 (他に分類されないもの)	18.5	△ 0.1	0.7	146.5	0.4	7.0	134.2	△ 0.4	6.6	12.3	9.8	11.1

(注) 1 表1(注)参照

2 総実労働時間=所定内労働時間+所定外労働時間

表6 推計常用労働者数及び労働異動率

産業別	推計常用労働者数				労働異動率	
	本月末常用労働者数	前月比	前年同月比	構成比	入職率	離職率
調査産業計	232,590	0.4	2.2	100.0	1.00	0.95
建設業	6,929	0.1	△ 1.2	3.0	0.51	0.42
製造業	61,358	0.2	9.1	26.4	0.76	0.52
電気・ガス・熱供給・水道業	2,187	0.4	△ 5.2	0.9	0.41	0.00
情報通信業	5,906	△ 4.2	△ 7.4	2.5	0.37	4.65
運輸業，郵便業	15,054	0.6	△ 2.2	6.5	1.35	0.76
卸売業，小売業	33,397	0.4	△ 0.1	14.4	1.61	1.26
金融業，保険業	5,752	0.3	△ 1.8	2.5	0.49	0.21
不動産業，物品賃貸業	497	△ 1.0	1.9	0.2	1.20	2.19
学術研究，専門・技術サービス業	4,890	1.1	△ 1.0	2.1	1.18	0.08
宿泊業，飲食サービス業	10,694	0.5	△ 5.2	4.6	2.37	1.83
生活関連サービス業，娯楽業	5,138	0.7	2.8	2.2	1.66	1.04
教育，学習支援業	18,399	△ 0.1	81.1	7.9	0.17	0.26
医療，福祉	40,504	0.0	△ 7.0	17.4	0.72	0.75
複合サービス事業	2,229	x	△ 3.7	1.0	0.09	0.31
サービス業 (他に分類されないもの)	19,656	△ 0.6	△ 7.2	8.5	1.49	2.11

(注) 1 表1(注)参照

2 入(離)職率=入(離)職者数÷常用労働者数×100

## 指数表 〔事業所規模5人以上〕

### 第1表 産業別名目賃金指数(現金給与総額)

令和2年=100

	調査産業計	建設業	製造業	電気・ガス・ 熱供給・ 水道業	情報 通信業	運輸業、 郵便業	卸売業、 小売業	金融業、 保険業	不動産業、 物品賃貸業	学術研究、 専門・技術 サービス業	宿泊業、飲 食サービス 業	生活関連 サービス 業、娯楽業	教育、学習 支援業	医療、 福祉	複合サービ ス事業	サービス業 (他に分類 されないもの)
令和2年平均	100.0	100.0	100.0	100.0	100.0	100.0	100.0	100.0	100.0	100.0	100.0	100.0	100.0	100.0	100.0	100.0
令和3年平均	99.9	96.4	105.2	100.6	89.1	96.7	96.5	91.8	131.3	101.2	98.8	98.1	126.6	95.3	101.1	98.3
令和4年 6月	132.5	80.9	131.4	178.9	171.8	144.4	109.7	236.6	145.4	206.1	105.6	88.7	180.7	125.7	199.3	146.7
7月	120.9	115.8	150.1	69.2	107.6	118.7	103.3	109.8	192.4	120.0	128.7	106.2	132.5	116.7	79.5	113.2
8月	87.5	88.5	88.6	71.5	80.4	99.9	73.3	141.9	107.6	94.1	124.4	95.8	91.8	84.3	78.0	88.1
9月	84.0	75.1	86.9	74.8	79.5	100.6	71.4	109.8	107.7	91.4	109.1	83.5	94.2	82.2	78.0	90.3
10月	84.3	77.5	86.5	72.1	80.3	100.9	73.0	112.3	107.4	90.2	111.2	95.0	93.7	79.7	87.1	89.6
11月	88.2	91.8	91.1	71.7	89.8	98.9	74.0	141.4	112.3	90.9	112.7	101.8	92.5	79.0	78.3	100.5
前月比(%)	4.6	18.5	5.3	△ 0.6	11.8	△ 2.0	1.4	25.9	4.6	0.8	1.3	7.2	△ 1.3	△ 0.9	△ 10.1	12.2
前年同月比(%)	1.6	11.8	△ 2.3	△ 7.1	22.8	10.5	△ 10.8	79.4	△ 18.6	16.4	13.3	20.8	△ 13.3	△ 4.5	1.8	20.6

(注) 調査産業計の中には鉱業、採石業、砂利採取業を含む。

### 第2表 産業別名目賃金指数(きまって支給する給与)

	調査産業計	建設業	製造業	電気・ガス・ 熱供給・ 水道業	情報 通信業	運輸業、 郵便業	卸売業、 小売業	金融業、 保険業	不動産業、 物品賃貸業	学術研究、 専門・技術 サービス業	宿泊業、飲 食サービス 業	生活関連 サービス 業、娯楽業	教育、学習 支援業	医療、 福祉	複合サービ ス事業	サービス業 (他に分類 されないもの)
令和2年平均	100.0	100.0	100.0	100.0	100.0	100.0	100.0	100.0	100.0	100.0	100.0	100.0	100.0	100.0	100.0	100.0
令和3年平均	99.4	97.9	102.9	99.8	90.1	101.2	96.1	96.3	128.6	99.6	97.4	95.8	124.5	94.7	99.8	97.0
令和4年 6月	101.6	96.5	105.5	91.1	98.4	115.9	87.4	131.7	121.8	106.5	106.2	83.3	119.1	101.9	100.7	107.8
7月	99.7	88.8	102.5	86.9	99.1	117.7	85.2	137.3	123.6	112.8	114.1	98.8	119.0	98.0	101.1	98.9
8月	99.8	93.6	101.5	89.8	99.6	114.0	86.1	135.9	124.1	113.7	116.2	103.6	116.2	97.2	100.9	99.7
9月	99.7	90.9	102.8	90.8	98.4	117.4	85.9	138.7	123.6	115.0	112.3	92.1	118.7	95.9	100.8	102.4
10月	100.5	96.9	104.4	90.6	99.2	118.1	86.4	139.2	124.5	113.7	114.6	105.2	118.3	93.3	103.5	101.8
11月	99.7	97.6	103.7	90.0	99.1	115.9	84.3	139.4	123.4	114.6	116.0	100.5	117.0	92.4	101.2	102.4
前月比(%)	△ 0.8	0.7	△ 0.7	△ 0.7	△ 0.1	△ 1.9	△ 2.4	0.1	△ 0.9	0.8	1.2	△ 4.5	△ 1.1	△ 1.0	△ 2.2	0.6
前年同月比(%)	△ 0.9	△ 0.3	△ 0.6	△ 7.2	9.0	12.3	△ 12.3	40.0	△ 16.5	16.3	13.2	8.2	△ 13.3	△ 3.1	1.6	8.0

(注) 第1表(注)参照

### 第3表 産業別名目賃金指数(所定内給与)

	調査産業計	建設業	製造業	電気・ガス・ 熱供給・ 水道業	情報 通信業	運輸業、 郵便業	卸売業、 小売業	金融業、 保険業	不動産業、 物品賃貸業	学術研究、 専門・技術 サービス業	宿泊業、飲 食サービス 業	生活関連 サービス 業、娯楽業	教育、学習 支援業	医療、 福祉	複合サービ ス事業	サービス業 (他に分類 されないもの)
令和2年平均	100.0	100.0	100.0	100.0	100.0	100.0	100.0	100.0	100.0	100.0	100.0	100.0	100.0	100.0	100.0	100.0
令和3年平均	98.9	96.1	101.2	102.1	90.5	102.4	95.6	92.3	128.5	102.8	98.7	95.2	124.6	93.9	100.4	97.8
令和4年 6月	101.3	98.1	103.4	95.3	98.9	117.7	87.6	123.7	127.3	109.0	107.2	83.4	115.7	101.3	99.5	109.0
7月	98.4	84.4	99.5	90.8	99.7	119.6	85.2	127.7	127.2	113.1	112.2	98.5	114.9	97.7	101.2	99.7
8月	99.1	96.0	99.5	91.8	99.2	115.3	86.3	127.3	126.0	112.9	116.6	103.4	112.2	95.6	101.5	100.7
9月	98.9	93.0	100.0	91.9	98.6	116.9	85.8	129.6	125.9	113.2	113.0	91.9	115.1	95.1	101.9	103.5
10月	99.1	98.4	100.4	92.6	97.9	118.1	85.9	128.9	127.3	111.7	114.8	102.5	114.7	92.2	103.8	103.0
11月	98.0	92.5	100.2	93.1	97.9	116.6	84.6	128.6	125.7	113.7	115.5	99.6	113.3	90.8	101.1	102.7
前月比(%)	△ 1.1	△ 6.0	△ 0.2	0.5	0.0	△ 1.3	△ 1.5	△ 0.2	△ 1.3	1.8	0.6	△ 2.8	△ 1.2	△ 1.5	△ 2.6	△ 0.3
前年同月比(%)	△ 1.9	△ 2.6	△ 1.8	△ 9.4	6.8	11.7	△ 11.3	35.5	△ 13.5	11.4	12.1	10.3	△ 16.4	△ 4.2	0.7	7.4

(注) 第1表(注)参照

第4表 産業別実質賃金指数(現金給与総額)

	調査産業計	建設業	製造業	電気・ガス・ 熱供給・ 水道業	情報 通信業	運輸業、 郵便業	卸売業、 小売業	金融業、 保険業	不動産業、 物品賃貸業	学術研究、 専門・技術 サービス業	宿泊業、飲 食サービス 業	生活関連 サービス 業、娯楽業	教育、学習 支援業	医療、 福祉	複合サービ ス事業	サービス業 (他に分類 されないも の)
令和2年平均	100.0	100.0	100.0	100.0	100.0	100.0	100.0	100.0	100.0	100.0	100.0	100.0	100.0	100.0	100.0	100.0
令和3年平均	100.0	96.5	105.3	100.7	89.2	96.8	96.6	91.9	131.4	101.3	98.9	98.2	126.7	95.4	101.2	98.4
令和4年 6月	130.7	79.8	129.6	176.4	169.4	142.4	108.2	233.3	143.4	203.3	104.1	87.5	178.2	124.0	196.5	144.7
7月	118.4	113.4	147.0	67.8	105.4	116.3	101.2	107.5	188.4	117.5	126.1	104.0	129.8	114.3	77.9	110.9
8月	85.1	86.1	86.2	69.6	78.2	97.2	71.3	138.0	104.7	91.5	121.0	93.2	89.3	82.0	75.9	85.7
9月	81.4	72.8	84.2	72.5	77.0	97.5	69.2	106.4	104.4	88.6	105.7	80.9	91.3	79.7	75.6	87.5
10月	81.4	74.8	83.5	69.6	77.5	97.4	70.5	108.4	103.7	87.1	107.3	91.7	90.4	76.9	84.1	86.5
11月	85.0	88.4	87.8	69.1	86.5	95.3	71.3	136.2	108.2	87.6	108.6	98.1	89.1	76.1	75.4	96.8
前月比(%)	4.4	18.2	5.1	△ 0.7	11.6	△ 2.2	1.1	25.6	4.3	0.6	1.2	7.0	△ 1.4	△ 1.0	△ 10.3	11.9
前年同月比(%)	△ 2.0	7.8	△ 5.7	△ 10.4	18.5	6.6	△ 14.0	73.1	△ 21.5	12.3	9.3	16.5	△ 16.4	△ 7.9	△ 1.8	16.3

(注) 1 第1表(注)参照

2 実質賃金指数は、名目賃金指数を金沢市の消費者物価指数(持家の帰属家賃を除く総合)[総務省統計局調]で除したものである。

第5表 産業別実質賃金指数(きまって支給する給与)

	調査産業計	建設業	製造業	電気・ガス・ 熱供給・ 水道業	情報 通信業	運輸業、 郵便業	卸売業、 小売業	金融業、 保険業	不動産業、 物品賃貸業	学術研究、 専門・技術 サービス業	宿泊業、飲 食サービス 業	生活関連 サービス 業、娯楽業	教育、学習 支援業	医療、 福祉	複合サービ ス事業	サービス業 (他に分類 されないも の)
令和2年平均	100.0	100.0	100.0	100.0	100.0	100.0	100.0	100.0	100.0	100.0	100.0	100.0	100.0	100.0	100.0	100.0
令和3年平均	99.5	98.0	103.0	99.9	90.2	101.3	96.2	96.4	128.7	99.7	97.5	95.9	124.6	94.8	99.9	97.1
令和4年 6月	100.2	95.2	104.0	89.8	97.0	114.3	86.2	129.9	120.1	105.0	104.7	82.1	117.5	100.5	99.3	106.3
7月	97.6	87.0	100.4	85.1	97.1	115.3	83.4	134.5	121.1	110.5	111.8	96.8	116.6	96.0	99.0	96.9
8月	97.1	91.1	98.7	87.4	96.9	110.9	83.8	132.2	120.7	110.6	113.0	100.8	113.0	94.6	98.2	97.0
9月	96.6	88.1	99.6	88.0	95.3	113.8	83.2	134.4	119.8	111.4	108.8	89.2	115.0	92.9	97.7	99.2
10月	97.0	93.5	100.8	87.5	95.8	114.0	83.4	134.4	120.2	109.7	110.6	101.5	114.2	90.1	99.9	98.3
11月	96.1	94.0	99.9	86.7	95.5	111.7	81.2	134.3	118.9	110.4	111.8	96.8	112.7	89.0	97.5	98.7
前月比(%)	△ 0.9	0.5	△ 0.9	△ 0.9	△ 0.3	△ 2.0	△ 2.6	△ 0.1	△ 1.1	0.6	1.1	△ 4.6	△ 1.3	△ 1.2	△ 2.4	0.4
前年同月比(%)	△ 4.4	△ 3.9	△ 4.1	△ 10.5	5.2	8.3	△ 15.4	35.0	△ 19.5	12.2	9.2	4.3	△ 16.5	△ 6.6	△ 2.0	4.2

(注) 1 第1表(注)参照

2 実質賃金指数は、名目賃金指数を金沢市の消費者物価指数(持家の帰属家賃を除く総合)[総務省統計局調]で除したものである。

第6表 産業別労働時間指数(総実労働時間)

	調査産業計	建設業	製造業	電気・ガス・ 熱供給・ 水道業	情報 通信業	運輸業、 郵便業	卸売業、 小売業	金融業、 保険業	不動産業、 物品賃貸業	学術研究、 専門・技術 サービス業	宿泊業、飲 食サービス 業	生活関連 サービス 業、娯楽業	教育、学習 支援業	医療、 福祉	複合サービ ス事業	サービス業 (他に分類 されないも の)
令和2年平均	100.0	100.0	100.0	100.0	100.0	100.0	100.0	100.0	100.0	100.0	100.0	100.0	100.0	100.0	100.0	100.0
令和3年平均	98.8	100.0	102.0	99.2	102.6	94.3	96.8	96.6	102.4	92.6	101.5	101.4	119.2	93.3	98.8	100.1
令和4年 6月	103.3	105.3	107.2	108.0	97.8	104.3	95.2	106.3	104.1	99.1	114.3	91.0	136.2	98.4	105.6	108.6
7月	102.5	108.7	108.6	99.9	99.5	101.4	94.2	107.9	100.9	95.2	118.8	102.8	130.8	95.8	100.6	102.0
8月	97.8	101.7	99.2	104.0	97.0	98.4	91.3	101.7	98.5	99.0	121.7	99.4	116.0	92.8	102.8	99.2
9月	99.5	102.6	105.2	102.9	93.2	101.1	93.2	103.7	94.0	97.6	118.5	94.0	123.6	90.7	98.3	102.8
10月	101.2	109.6	106.1	102.7	95.1	101.1	95.2	103.6	98.1	97.7	119.3	109.4	126.7	89.6	101.4	103.0
11月	102.4	113.9	109.0	99.2	95.6	100.7	95.6	103.8	99.9	96.6	122.8	107.2	127.9	89.7	98.0	103.1
前月比(%)	1.2	3.9	2.7	△ 3.4	0.5	△ 0.4	0.4	0.2	1.8	△ 1.1	2.9	△ 2.0	0.9	0.1	△ 3.4	0.1
前年同月比(%)	0.0	11.4	1.1	6.7	△ 8.8	5.6	△ 3.5	7.2	△ 11.3	5.1	8.9	2.4	△ 5.1	△ 4.9	0.8	△ 0.9

(注) 第1表(注)参照

第7表 産業別労働時間指数(所定内労働時間)

	調査産業計	建設業	製造業	電気・ガス・熱供給・水道業	情報通信業	運輸業、郵便業	卸売業、小売業	金融業、保険業	不動産業、物品賃貸業	学術研究、専門・技術サービス業	宿泊業、飲食サービス業	生活関連サービス業、娯楽業	教育、学習支援業	医療、福祉	複合サービス事業	サービス業(他に分類されないもの)
令和2年平均	100.0	100.0	100.0	100.0	100.0	100.0	100.0	100.0	100.0	100.0	100.0	100.0	100.0	100.0	100.0	100.0
令和3年平均	98.4	98.5	100.4	100.1	102.0	94.4	97.2	94.9	100.9	97.8	103.4	99.7	115.2	93.0	98.8	100.5
令和4年 6月	102.9	106.9	105.4	109.5	98.4	105.0	95.7	101.8	107.0	105.0	116.5	90.1	130.4	97.8	105.9	108.2
7月	101.4	103.9	105.7	100.7	100.3	101.1	94.4	103.0	103.0	99.3	119.3	95.5	128.3	95.7	101.2	102.2
8月	96.6	97.3	96.9	103.4	97.8	98.2	91.4	96.8	99.9	98.8	120.2	91.6	115.6	92.6	104.1	98.8
9月	97.9	98.4	101.8	101.4	93.3	99.9	93.2	98.7	95.5	97.9	117.9	87.4	123.0	90.1	99.2	102.3
10月	99.2	102.6	102.9	101.9	94.7	99.7	94.6	97.6	98.8	99.4	119.1	98.6	125.2	88.9	101.9	102.5
11月	100.5	106.8	105.6	98.9	95.1	99.9	95.6	98.0	100.8	100.9	122.2	98.8	127.0	89.0	98.3	102.1
前月比(%)	1.3	4.1	2.6	△ 2.9	0.4	0.2	1.1	0.4	2.0	1.5	2.6	0.2	1.4	0.1	△ 3.5	△ 0.4
前年同月比(%)	△ 1.3	6.8	△ 0.2	2.4	△ 8.6	3.3	△ 3.5	3.5	△ 8.3	3.1	7.7	△ 2.7	△ 1.5	△ 5.4	1.1	△ 1.8

(注) 第1表(注)参照

第8表 産業別労働時間指数(所定外労働時間)

	調査産業計	建設業	製造業	電気・ガス・熱供給・水道業	情報通信業	運輸業、郵便業	卸売業、小売業	金融業、保険業	不動産業、物品賃貸業	学術研究、専門・技術サービス業	宿泊業、飲食サービス業	生活関連サービス業、娯楽業	教育、学習支援業	医療、福祉	複合サービス事業	サービス業(他に分類されないもの)
令和2年平均	100.0	100.0	100.0	100.0	100.0	100.0	100.0	100.0	100.0	100.0	100.0	100.0	100.0	100.0	100.0	100.0
令和3年平均	106.1	122.5	123.0	92.1	109.4	92.3	89.9	163.8	118.0	50.6	64.8	163.3	212.1	106.4	98.8	94.4
令和4年 6月	110.3	81.9	132.1	93.7	91.0	97.6	84.6	288.2	74.1	51.7	73.2	128.1	271.7	124.1	98.2	114.6
7月	121.8	177.1	147.2	92.6	91.0	103.6	90.8	305.9	79.3	62.8	109.8	378.1	189.1	96.6	86.0	98.9
8月	117.9	163.8	130.2	108.6	88.7	100.0	87.7	294.1	84.4	100.6	148.8	396.9	123.9	103.4	70.2	104.5
9月	125.6	163.8	150.0	114.9	91.7	111.8	93.8	300.0	78.5	96.1	129.3	343.8	137.0	117.2	77.2	110.1
10月	134.6	210.5	149.1	109.1	99.2	113.0	106.2	341.2	91.1	84.4	124.4	515.6	160.9	120.7	89.5	109.0
11月	133.3	216.2	154.7	101.1	101.5	107.1	96.9	335.3	91.1	62.8	134.1	421.9	150.0	124.1	89.5	118.0
前月比(%)	△ 1.0	2.7	3.8	△ 7.3	2.3	△ 5.2	△ 8.8	△ 1.7	0.0	△ 25.6	7.8	△ 18.2	△ 6.8	2.8	0.0	8.3
前年同月比(%)	17.0	60.6	15.0	61.8	△ 10.4	28.4	0.0	86.8	△ 35.3	43.4	36.3	89.2	△ 44.6	22.6	△ 7.1	12.6

(注) 第1表(注)参照

第9表 産業別常用雇用指数

	調査産業計	建設業	製造業	電気・ガス・熱供給・水道業	情報通信業	運輸業、郵便業	卸売業、小売業	金融業、保険業	不動産業、物品賃貸業	学術研究、専門・技術サービス業	宿泊業、飲食サービス業	生活関連サービス業、娯楽業	教育、学習支援業	医療、福祉	複合サービス事業	サービス業(他に分類されないもの)
令和2年平均	100.0	100.0	100.0	100.0	100.0	100.0	100.0	100.0	100.0	100.0	100.0	100.0	100.0	100.0	100.0	100.0
令和3年平均	97.8	101.4	90.7	107.2	104.4	94.3	101.9	99.5	112.3	103.4	98.6	100.0	83.7	101.0	96.9	101.9
令和4年 6月	100.1	109.0	95.5	106.0	109.5	87.4	104.2	99.1	115.7	103.7	89.2	100.9	114.4	100.2	97.0	102.4
7月	100.5	106.9	95.8	102.8	110.4	87.4	104.2	99.0	116.2	103.1	93.1	101.6	114.9	100.6	97.0	102.1
8月	100.3	110.4	95.7	101.2	110.1	87.0	104.2	98.2	116.2	103.4	91.5	100.5	113.4	101.0	98.4	100.6
9月	100.4	107.8	95.3	101.2	109.8	86.8	104.4	97.7	115.5	102.8	93.4	100.9	115.5	100.6	98.2	101.8
10月	99.6	109.5	95.2	100.9	109.9	86.8	105.2	97.1	117.4	102.8	93.2	98.6	116.9	95.7	79.5	101.2
11月	99.9	109.2	95.1	101.3	107.3	86.9	106.3	97.3	116.0	103.4	92.9	98.0	117.6	95.7	98.3	100.5
前月比(%)	0.3	△ 0.3	△ 0.1	0.4	△ 2.4	0.1	1.0	0.2	△ 1.2	0.6	△ 0.3	△ 0.6	0.6	0.0	23.6	△ 0.7
前年同月比(%)	2.3	4.4	6.9	△ 5.5	0.7	△ 5.3	3.3	△ 1.5	△ 0.4	0.9	△ 3.4	△ 3.5	37.7	△ 5.2	3.8	△ 1.0

(注) 第1表(注)参照



指数表  
[事業所規模30人以上]

第10表 産業別名目賃金指数(現金給与総額)

令和2年=100

	調査産業計	建設業	製造業	電気・ガス・熱供給・水道業	情報通信業	運輸業、郵便業	卸売業、小売業	金融業、保険業	不動産業、物品賃貸業	学術研究、専門・技術サービス業	宿泊業、飲食サービス業	生活関連サービス業、娯楽業	教育、学習支援業	医療、福祉	複合サービス事業	サービス業(他に分類されないもの)
令和2年平均	100.0	100.0	100.0	100.0	100.0	100.0	100.0	100.0	100.0	100.0	100.0	100.0	100.0	100.0	100.0	100.0
令和3年平均	99.3	98.1	106.5	102.0	81.7	104.1	84.6	91.8	117.4	125.0	100.9	83.0	134.5	92.2	102.6	105.1
令和4年 6月	137.8	77.9	134.9	190.6	181.5	159.5	105.5	238.2	118.9	310.8	105.7	69.0	141.2	124.1	196.3	159.8
7月	123.1	155.1	151.8	71.1	98.4	116.3	91.5	117.6	154.3	136.7	118.5	92.4	120.3	116.2	80.7	126.6
8月	82.7	72.4	83.7	73.6	72.9	102.9	63.1	176.5	111.4	92.6	107.5	70.6	74.1	81.2	78.5	100.9
9月	82.2	67.6	86.0	74.5	73.7	103.1	62.6	118.6	109.4	94.7	101.8	69.8	75.9	81.8	79.3	104.3
10月	82.2	72.6	85.2	74.2	74.2	103.4	62.9	125.0	112.2	95.9	106.0	84.8	75.7	78.6	x	103.7
11月	87.1	104.4	88.6	73.6	86.8	100.9	68.6	161.8	110.8	95.0	106.1	79.7	74.7	77.2	78.7	122.2
前月比(%)	6.0	43.8	4.0	△ 0.8	17.0	△ 2.4	9.1	29.4	△ 1.2	△ 0.9	0.1	△ 6.0	△ 1.3	△ 1.8	x	17.8
前年同月比(%)	4.6	38.3	△ 4.0	△ 6.5	36.5	7.7	0.0	122.6	4.1	9.6	3.9	2.3	△ 28.2	△ 2.4	1.4	33.4

(注) 第1表(注)参照

第11表 産業別名目賃金指数(きまって支給する給与)

	調査産業計	建設業	製造業	電気・ガス・熱供給・水道業	情報通信業	運輸業、郵便業	卸売業、小売業	金融業、保険業	不動産業、物品賃貸業	学術研究、専門・技術サービス業	宿泊業、飲食サービス業	生活関連サービス業、娯楽業	教育、学習支援業	医療、福祉	複合サービス事業	サービス業(他に分類されないもの)
令和2年平均	100.0	100.0	100.0	100.0	100.0	100.0	100.0	100.0	100.0	100.0	100.0	100.0	100.0	100.0	100.0	100.0
令和3年平均	98.8	101.6	103.6	101.9	84.0	109.6	85.9	96.4	125.1	117.2	102.2	83.0	132.3	91.1	98.9	103.1
令和4年 6月	99.8	94.5	103.6	91.7	97.4	118.6	78.0	147.7	133.0	122.8	107.3	74.3	94.5	96.4	101.6	117.8
7月	99.4	99.4	102.6	89.1	97.8	121.8	78.6	147.7	136.1	124.6	107.6	77.1	96.5	95.8	100.6	110.5
8月	98.9	98.6	101.2	92.3	96.2	118.3	79.5	147.0	135.9	123.5	110.4	76.5	93.2	95.8	99.8	112.3
9月	100.0	91.7	103.6	93.4	96.7	122.7	78.9	148.5	133.3	126.1	106.1	76.1	95.5	95.9	100.8	116.1
10月	100.7	101.7	104.9	93.0	97.9	123.1	79.2	155.1	136.8	127.9	110.8	92.5	95.2	92.7	x	115.5
11月	99.6	101.8	103.2	92.3	96.6	120.2	79.4	155.6	135.0	126.7	110.9	87.0	94.0	91.1	100.1	116.1
前月比(%)	△ 1.1	0.1	△ 1.6	△ 0.8	△ 1.3	△ 2.4	0.3	0.3	△ 1.3	△ 0.9	0.1	△ 5.9	△ 1.3	△ 1.7	x	0.5
前年同月比(%)	0.4	△ 0.8	△ 1.8	△ 6.4	15.3	7.6	△ 8.0	69.7	4.2	9.8	4.0	2.8	△ 28.2	0.0	1.3	13.7

(注) 第1表(注)参照

第12表 産業別名目賃金指数(所定内給与)

	調査産業計	建設業	製造業	電気・ガス・熱供給・水道業	情報通信業	運輸業、郵便業	卸売業、小売業	金融業、保険業	不動産業、物品賃貸業	学術研究、専門・技術サービス業	宿泊業、飲食サービス業	生活関連サービス業、娯楽業	教育、学習支援業	医療、福祉	複合サービス事業	サービス業(他に分類されないもの)
令和2年平均	100.0	100.0	100.0	100.0	100.0	100.0	100.0	100.0	100.0	100.0	100.0	100.0	100.0	100.0	100.0	100.0
令和3年平均	97.9	99.8	101.7	103.2	83.4	110.4	85.6	90.0	113.6	121.4	103.6	81.9	132.5	90.0	99.7	104.7
令和4年 6月	98.9	92.2	101.4	95.4	97.7	120.5	78.1	135.6	121.8	129.6	110.4	75.8	89.9	95.6	100.1	120.5
7月	98.4	98.8	99.9	92.9	98.0	123.1	78.2	136.1	121.8	128.6	110.5	78.2	91.6	95.2	100.4	112.2
8月	97.9	98.2	99.1	93.8	95.9	119.4	79.5	135.3	120.3	128.5	112.8	77.2	88.9	94.7	100.1	113.7
9月	98.6	90.8	100.4	93.9	97.0	121.9	78.9	136.7	119.7	128.4	109.3	76.5	91.3	94.8	101.9	118.3
10月	98.4	99.2	101.3	94.5	97.1	122.9	79.0	141.1	121.3	118.3	113.2	86.8	90.5	90.9	x	117.9
11月	97.6	99.1	100.0	95.1	95.4	121.0	79.3	141.3	120.5	128.1	112.9	85.9	89.4	88.7	99.6	117.3
前月比(%)	△ 0.8	△ 0.1	△ 1.3	0.6	△ 1.8	△ 1.5	0.4	0.1	△ 0.7	8.3	△ 0.3	△ 1.0	△ 1.2	△ 2.4	x	△ 0.5
前年同月比(%)	△ 0.5	0.5	△ 2.5	△ 8.6	14.0	7.2	△ 7.8	63.5	3.0	6.0	7.2	4.2	△ 32.1	△ 1.9	△ 0.1	12.9

(注) 第1表(注)参照

第13表 産業別実質賃金指数(現金給与総額)

	調査産業計	建設業	製造業	電気・ガス・ 熱供給・ 水道業	情報 通信業	運輸業、 郵便業	卸売業、 小売業	金融業、 保険業	不動産業、 物品賃貸業	学術研究、 専門・技術 サービス業	宿泊業、飲 食サービス 業	生活関連 サービス 業、娯楽業	教育、学習 支援業	医療、 福祉	複合サービ ス事業	サービス業 (他に分類 されないも の)
令和2年平均	100.0	100.0	100.0	100.0	100.0	100.0	100.0	100.0	100.0	100.0	100.0	100.0	100.0	100.0	100.0	100.0
令和3年平均	99.4	98.2	106.6	102.1	81.8	104.2	84.7	91.9	117.5	125.1	101.0	83.1	134.6	92.3	102.7	105.2
令和4年 6月	135.9	76.8	133.0	188.0	179.0	157.3	104.0	234.9	117.3	306.5	104.2	68.0	139.3	122.4	193.6	157.6
7月	120.6	151.9	148.7	69.6	96.4	113.9	89.6	115.2	151.1	133.9	116.1	90.5	117.8	113.8	79.0	124.0
8月	80.4	70.4	81.4	71.6	70.9	100.1	61.4	171.7	108.4	90.1	104.6	68.7	72.1	79.0	76.4	98.2
9月	79.7	65.5	83.3	72.2	71.4	99.9	60.7	114.9	106.0	91.8	98.6	67.6	73.5	79.3	76.8	101.1
10月	79.3	70.1	82.2	71.6	71.6	99.8	60.7	120.7	108.3	92.6	102.3	81.9	73.1	75.9	x	100.1
11月	83.9	100.6	85.4	70.9	83.6	97.2	66.1	155.9	106.7	91.5	102.2	76.8	72.0	74.4	75.8	117.7
前月比(%)	5.8	43.5	3.9	△ 1.0	16.8	△ 2.6	8.9	29.2	△ 1.5	△ 1.2	△ 0.1	△ 6.2	△ 1.5	△ 2.0	x	17.6
前年同月比(%)	0.8	33.4	△ 7.4	△ 9.8	31.7	3.8	△ 3.5	114.7	0.4	5.7	0.2	△ 1.3	△ 30.7	△ 5.8	△ 2.2	28.6

(注) 1 第1表(注)参照

2 実質賃金指数は、名目賃金指数を金沢市の消費者物価指数(持家の帰属家賃を除く総合)[総務省統計局調]で除したものである。

第14表 産業別実質賃金指数(きまって支給する給与)

	調査産業計	建設業	製造業	電気・ガス・ 熱供給・ 水道業	情報 通信業	運輸業、 郵便業	卸売業、 小売業	金融業、 保険業	不動産業、 物品賃貸業	学術研究、 専門・技術 サービス業	宿泊業、飲 食サービス 業	生活関連 サービス 業、娯楽業	教育、学習 支援業	医療、 福祉	複合サービ ス事業	サービス業 (他に分類 されないも の)
令和2年平均	100.0	100.0	100.0	100.0	100.0	100.0	100.0	100.0	100.0	100.0	100.0	100.0	100.0	100.0	100.0	100.0
令和3年平均	98.9	101.7	103.7	102.0	84.1	109.7	86.0	96.5	125.2	117.3	102.3	83.1	132.4	91.2	99.0	103.2
令和4年 6月	98.4	93.2	102.2	90.4	96.1	117.0	76.9	145.7	131.2	121.1	105.8	73.3	93.2	95.1	100.2	116.2
7月	97.4	97.4	100.5	87.3	95.8	119.3	77.0	144.7	133.3	122.0	105.4	75.5	94.5	93.8	98.5	108.2
8月	96.2	95.9	98.4	89.8	93.6	115.1	77.3	143.0	132.2	120.1	107.4	74.4	90.7	93.2	97.1	109.2
9月	96.9	88.9	100.4	90.5	93.7	118.9	76.5	143.9	129.2	122.2	102.8	73.7	92.5	92.9	97.7	112.5
10月	97.2	98.2	101.3	89.8	94.5	118.8	76.4	149.7	132.0	123.5	106.9	89.3	91.9	89.5	x	111.5
11月	96.0	98.1	99.4	88.9	93.1	115.8	76.5	149.9	130.1	122.1	106.8	83.8	90.6	87.8	96.4	111.8
前月比(%)	△ 1.2	△ 0.1	△ 1.9	△ 1.0	△ 1.5	△ 2.5	0.1	0.1	△ 1.4	△ 1.1	△ 0.1	△ 6.2	△ 1.4	△ 1.9	x	0.3
前年同月比(%)	△ 3.1	△ 4.3	△ 5.3	△ 9.7	11.2	3.8	△ 11.3	63.6	0.5	5.9	0.3	△ 0.8	△ 30.7	△ 3.5	△ 2.3	9.6

(注) 1 第1表(注)参照

2 実質賃金指数は、名目賃金指数を金沢市の消費者物価指数(持家の帰属家賃を除く総合)[総務省統計局調]で除したものである。

第15表 産業別労働時間指数(総実労働時間)

	調査産業計	建設業	製造業	電気・ガス・ 熱供給・ 水道業	情報 通信業	運輸業、 郵便業	卸売業、 小売業	金融業、 保険業	不動産業、 物品賃貸業	学術研究、 専門・技術 サービス業	宿泊業、飲 食サービス 業	生活関連 サービス 業、娯楽業	教育、学習 支援業	医療、 福祉	複合サービ ス事業	サービス業 (他に分類 されないも の)
令和2年平均	100.0	100.0	100.0	100.0	100.0	100.0	100.0	100.0	100.0	100.0	100.0	100.0	100.0	100.0	100.0	100.0
令和3年平均	98.8	104.0	101.8	99.6	102.3	102.0	96.0	100.3	104.0	99.4	101.8	90.3	117.1	89.9	98.8	100.4
令和4年 6月	103.2	109.8	105.8	107.2	93.8	100.7	97.5	112.6	106.8	106.0	124.1	81.8	119.8	97.5	106.8	114.7
7月	103.1	107.1	107.8	98.5	98.8	100.3	97.6	111.1	111.3	98.6	126.3	80.4	131.0	94.2	100.2	109.1
8月	98.1	95.8	97.1	103.5	94.9	97.7	95.9	105.2	108.3	97.1	128.5	78.8	113.2	94.9	98.8	109.0
9月	100.8	108.8	104.4	103.1	90.7	100.6	96.0	106.3	106.1	98.5	122.3	81.1	118.5	93.1	94.2	112.6
10月	101.7	105.3	105.1	102.4	93.7	99.9	97.2	108.3	108.7	102.0	127.5	106.4	121.0	90.7	x	112.1
11月	102.5	106.7	107.8	98.6	93.4	99.1	98.0	107.6	110.1	98.4	129.1	99.7	124.8	89.6	95.8	112.5
前月比(%)	0.8	1.3	2.6	△ 3.7	△ 0.3	△ 0.8	0.8	△ 0.6	1.3	△ 3.5	1.3	△ 6.3	3.1	△ 1.2	x	0.4
前年同月比(%)	0.6	△ 2.3	1.2	6.8	△ 11.0	△ 2.7	0.6	10.4	2.4	△ 3.1	0.1	3.6	6.5	△ 1.8	△ 1.9	7.0

(注) 第1表(注)参照

第16表 産業別労働時間指数(所定内労働時間)

	調査産業計	建設業	製造業	電気・ガス・熱供給・水道業	情報通信業	運輸業、郵便業	卸売業、小売業	金融業、保険業	不動産業、物品賃貸業	学術研究、専門・技術サービス業	宿泊業、飲食サービス業	生活関連サービス業、娯楽業	教育、学習支援業	医療、福祉	複合サービス事業	サービス業(他に分類されないもの)
令和2年平均	100.0	100.0	100.0	100.0	100.0	100.0	100.0	100.0	100.0	100.0	100.0	100.0	100.0	100.0	100.0	100.0
令和3年平均	98.2	102.9	100.1	99.6	101.6	102.0	96.4	98.0	94.1	104.4	105.2	86.8	116.8	89.7	98.6	100.5
令和4年 6月	102.8	111.1	103.4	108.0	94.7	102.6	98.3	107.4	97.6	112.7	130.3	80.2	117.1	96.9	106.3	114.5
7月	102.4	108.4	105.0	98.7	101.1	101.8	98.2	106.1	100.3	103.4	132.5	78.5	125.1	94.0	100.5	109.6
8月	97.4	97.3	94.6	102.1	96.6	99.0	96.5	100.5	96.5	99.0	133.6	76.2	110.3	94.3	100.1	108.2
9月	99.8	108.9	101.0	101.0	92.3	100.4	96.6	101.5	95.9	100.3	128.6	78.7	116.2	92.1	94.9	112.5
10月	100.2	102.9	101.8	100.9	94.5	99.5	97.7	102.2	96.5	104.5	133.8	98.5	117.4	89.4	x	112.0
11月	101.2	106.5	104.4	97.9	94.1	99.7	98.5	101.6	98.7	104.2	134.6	96.2	121.4	88.4	94.9	111.5
前月比(%)	1.0	3.5	2.6	△ 3.0	△ 0.4	0.2	0.8	△ 0.6	2.3	△ 0.3	0.6	△ 2.3	3.4	△ 1.1	x	△ 0.4
前年同月比(%)	0.1	1.0	0.0	2.6	△ 9.7	△ 3.1	0.7	5.8	0.6	△ 1.8	2.4	5.4	3.4	△ 3.2	△ 2.7	6.6

(注) 第1表(注)参照

第17表 産業別労働時間指数(所定外労働時間)

	調査産業計	建設業	製造業	電気・ガス・熱供給・水道業	情報通信業	運輸業、郵便業	卸売業、小売業	金融業、保険業	不動産業、物品賃貸業	学術研究、専門・技術サービス業	宿泊業、飲食サービス業	生活関連サービス業、娯楽業	教育、学習支援業	医療、福祉	複合サービス事業	サービス業(他に分類されないもの)
令和2年平均	100.0	100.0	100.0	100.0	100.0	100.0	100.0	100.0	100.0	100.0	100.0	100.0	100.0	100.0	100.0	100.0
令和3年平均	108.1	112.9	122.3	98.8	110.4	101.9	89.0	164.6	548.4	59.0	63.5	155.1	127.9	99.5	104.1	99.6
令和4年 6月	109.6	99.5	135.0	100.0	85.0	86.7	81.4	256.5	514.7	50.9	50.7	111.5	244.0	124.2	115.7	117.2
7月	112.8	96.8	142.5	96.2	73.6	89.2	85.7	250.0	600.0	59.3	53.7	116.4	404.0	106.1	92.9	102.0
8月	107.4	83.8	127.5	114.7	76.4	88.7	85.7	234.8	632.4	81.4	68.7	126.2	248.0	121.2	71.4	117.2
9月	116.0	108.1	145.0	120.7	72.9	102.5	84.3	239.1	561.8	83.8	47.8	124.6	224.0	133.3	78.6	113.1
10月	123.4	124.3	145.8	115.2	84.3	103.0	88.6	278.3	652.9	80.8	53.7	250.8	288.0	142.4	x	113.1
11月	121.3	108.1	149.2	104.9	85.0	94.6	90.0	273.9	617.6	50.9	64.2	163.9	284.0	139.4	111.4	124.2
前月比(%)	△ 1.7	△ 13.0	2.3	△ 8.9	0.8	△ 8.2	1.6	△ 1.6	△ 5.4	△ 37.0	19.6	△ 34.6	△ 1.4	△ 2.1	x	9.8
前年同月比(%)	6.7	△ 22.3	12.7	56.6	△ 25.8	1.1	△ 0.4	95.9	16.5	△ 20.6	△ 37.8	△ 12.4	163.7	58.0	7.6	11.1

(注) 第1表(注)参照

第18表 産業別常用雇用指数

	調査産業計	建設業	製造業	電気・ガス・熱供給・水道業	情報通信業	運輸業、郵便業	卸売業、小売業	金融業、保険業	不動産業、物品賃貸業	学術研究、専門・技術サービス業	宿泊業、飲食サービス業	生活関連サービス業、娯楽業	教育、学習支援業	医療、福祉	複合サービス事業	サービス業(他に分類されないもの)
令和2年平均	100.0	100.0	100.0	100.0	100.0	100.0	100.0	100.0	100.0	100.0	100.0	100.0	100.0	100.0	100.0	100.0
令和3年平均	95.8	105.0	89.7	101.0	103.0	92.9	104.0	106.9	102.1	104.1	99.7	100.7	63.8	99.7	100.7	99.5
令和4年 6月	99.3	106.6	96.1	100.9	101.0	88.1	105.5	108.0	95.5	100.8	91.1	106.5	113.3	100.7	94.9	97.1
7月	99.4	104.7	96.0	97.5	102.2	88.3	104.9	107.8	94.3	101.1	99.5	107.0	114.3	100.4	94.9	94.9
8月	98.8	102.9	95.9	95.7	99.8	87.7	104.5	108.0	94.7	101.7	91.6	106.2	115.4	100.1	95.9	94.5
9月	98.7	103.9	95.6	95.7	99.3	87.6	104.5	107.7	95.1	101.9	93.3	105.7	115.5	99.7	95.6	94.2
10月	97.1	103.8	95.8	95.4	99.0	87.6	104.6	107.6	101.8	101.9	93.1	105.8	116.7	92.4	x	94.0
11月	97.5	103.9	96.0	95.8	94.8	88.1	105.0	107.9	100.8	103.0	93.6	106.5	116.6	92.4	95.2	93.4
前月比(%)	0.4	0.1	0.2	0.4	△ 4.2	0.6	0.4	0.3	△ 1.0	1.1	0.5	0.7	△ 0.1	0.0	x	△ 0.6
前年同月比(%)	2.2	△ 1.2	9.1	△ 5.2	△ 7.4	△ 2.2	△ 0.1	△ 1.8	1.9	△ 1.0	△ 5.2	2.8	81.1	△ 7.0	△ 3.7	△ 7.2

(注) 第1表(注)参照

第1-1表 産業別、男女別 常用労働者の1人平均月間現金給与額

(規模5人以上)

(単位 円)

産 業	計					男 子			女 子		
	現 金 給 与 総 額	きまって 支給する 給 与	特別に支 払われた 給 与		特別に支 払われた 給 与	現 金 給 与 総 額	きまって 支給する 給 与	特別に支 払われた 給 与	現 金 給 与 総 額	きまって 支給する 給 与	特別に支 払われた 給 与
			うち所定 内給与	うち超過 労働給与							
調 査 産 業 計	261,096	246,075	227,445	18,630	15,021	328,370	305,970	22,400	188,287	181,252	7,035
D 建 設 業	376,821	320,153	283,890	36,263	56,668	399,370	343,030	56,340	257,489	199,088	58,401
E 製 造 業	298,694	281,437	251,122	30,315	17,257	339,710	320,137	19,573	209,592	197,366	12,226
F 電 気・ガ 斯・熱 供 給・水 道 業	397,642	397,642	333,945	63,697	0	424,128	424,128	0	274,286	274,286	0
G 情 報 通 信 業	385,432	341,522	310,808	30,714	43,910	426,766	376,058	50,708	292,255	263,671	28,584
H 運 輸 業 , 郵 便 業	294,895	294,837	270,041	24,796	58	319,676	319,603	73	198,379	198,376	3
I 卸 売 業 , 小 売 業	203,520	192,363	184,530	7,833	11,157	266,889	249,337	17,552	146,001	140,649	5,352
J 金 融 業 , 保 険 業	446,118	345,044	312,441	32,603	101,074	621,601	451,433	170,168	324,816	271,504	53,312
K 不 動 産 業 , 物 品 賃 貸 業	299,661	283,452	257,942	25,510	16,209	327,897	312,118	15,779	211,885	194,340	17,545
L 学 術 研 究 , 専 門・技 術 サ ー ビ ス 業	369,570	369,039	334,313	34,726	531	399,738	399,127	611	253,837	253,610	227
M 宿 泊 業 , 飲 食 サ ー ビ ス 業	129,514	129,259	123,106	6,153	255	179,867	179,316	551	100,953	100,866	87
N 生 活 関 連 サ ー ビ ス 業 , 娯 楽 業	217,080	192,808	184,535	8,273	24,272	286,241	258,600	27,641	168,495	146,590	21,905
O 教 育 , 学 習 支 援 業	280,403	279,982	267,221	12,761	421	349,107	348,952	155	248,765	248,221	544
P 医 療 , 福 祉	238,004	237,349	223,867	13,482	655	363,777	362,397	1,380	203,719	203,261	458
Q 複 合 サ ー ビ ス 事 業	300,713	299,863	289,886	9,977	850	341,990	340,558	1,432	246,141	246,060	81
R サ ー ビ ス 業 (他 に 分 類 さ れ な い も の)	246,375	220,386	203,974	16,412	25,989	291,720	254,304	37,416	162,204	157,426	4,778
E 09.10 食 料 品 , た ば こ 製 造 業	228,215	204,495	186,150	18,345	23,720	299,389	261,655	37,734	177,222	163,542	13,680
11 織 維 工 業	246,239	239,178	225,264	13,914	7,061	308,946	305,660	3,286	185,794	175,094	10,700
14 パ ル プ・紙・紙 加 工 品 製 造 業	270,994	270,994	240,843	30,151	0	284,573	284,573	0	192,761	192,761	0
15 印 刷・同 関 連 業	260,617	260,617	240,988	19,629	0	303,641	303,641	0	196,591	196,591	0
16.17 化 学 , 石 油・石 炭 製 品 製 造 業	557,272	329,649	294,089	35,560	227,623	689,138	383,293	305,845	259,428	208,484	50,944
18 プ ラ ス チ ッ ク 製 品 製 造 業	268,947	246,201	229,977	16,224	22,746	303,504	280,323	23,181	230,255	207,996	22,259
21 窯 業・土 石 製 品 製 造 業	332,296	332,018	283,334	48,684	278	432,943	432,474	469	185,454	185,454	0
24 金 属 製 品 製 造 業	291,854	290,761	258,609	32,152	1,093	306,452	305,199	1,253	231,632	231,200	432
25 は ん 用 機 械 器 具 製 造 業	285,333	285,333	257,233	28,100	0	300,294	300,294	0	219,110	219,110	0
26 生 産 用 機 械 器 具 製 造 業	295,910	294,644	251,862	42,782	1,266	312,500	311,188	1,312	223,008	221,941	1,067
27 業 務 用 機 械 器 具 製 造 業	359,452	321,609	292,855	28,754	37,843	409,006	364,040	44,966	232,248	212,690	19,558
28 電 子 部 品・デ バ イ ス・電 子 回 路 製 造 業	362,341	344,724	297,072	47,652	17,617	391,478	376,860	14,618	268,818	241,574	27,244
29 電 気 機 械 器 具 製 造 業	315,097	274,290	247,256	27,034	40,807	360,023	319,045	40,978	236,188	195,683	40,505
30 情 報 通 信 機 械 器 具 製 造 業	330,243	330,243	300,356	29,887	0	393,826	393,826	0	223,078	223,078	0
31 輸 送 用 機 械 器 具 製 造 業	348,210	311,076	295,053	16,023	37,134	358,038	317,267	40,771	247,976	247,932	44
32.20 そ の 他 , な め し 革 等 製 造 業	232,297	232,297	212,105	20,192	0	286,537	286,537	0	191,898	191,898	0
E 一 括 産 業 1	275,833	272,607	244,699	27,908	3,226	310,386	307,075	3,311	191,795	188,775	3,020
E 一 括 産 業 2	307,879	289,786	254,770	35,016	18,093	330,592	309,512	21,080	228,335	220,706	7,629
I 1 卸 売 業	288,903	275,345	264,664	10,681	13,558	349,539	332,923	16,616	193,861	185,097	8,764
2 小 売 業	158,779	148,881	142,541	6,340	9,898	201,642	183,351	18,291	129,579	125,398	4,181
M 75 宿 泊 業	189,240	189,240	177,340	11,900	0	219,728	219,728	0	165,178	165,178	0
M 一 括 産 業	114,546	114,227	109,514	4,713	319	166,986	166,257	729	87,280	87,174	106
P 83 医 療 業	335,172	334,416	311,062	23,354	756	629,424	625,863	3,561	265,556	265,463	93
P 一 括 産 業	163,472	162,894	156,985	5,909	578	195,560	195,560	0	153,793	153,040	753
R 91 職 業 紹 介・労 働 者 派 遣 業	223,677	222,417	201,614	20,803	1,260	263,730	262,423	1,307	185,845	184,629	1,216
92 そ の 他 の 事 業 サ ー ビ ス 業	185,658	182,826	167,680	15,146	2,832	210,414	206,628	3,786	141,409	140,282	1,127
R 一 括 産 業	415,075	315,646	298,470	17,176	99,429	476,712	353,960	122,752	214,408	190,910	23,498

(注) 1 調査対象事業所が少なく公表が困難なため、C 鉱業、採石業、砂利採取業については掲載せず、調査産業計に含めて算定した。

2 次の産業は調査対象事業所が少ないため、それぞれ一括して算定した。

E製造業の中で、

E一括1: 12木材・木製品製造業(家具を除く)、13家具・装備品製造業

E一括2: 19ゴム製品製造業、22鉄鋼業、23非鉄金属製造業

M宿泊業、飲食サービス業の中で、

M一括: 76飲食店、77持ち帰り・配達飲食サービス業

P医療、福祉の中で、

P一括: 84保健衛生、85社会保険・社会福祉・介護事業

Rサービス業(他に分類されないもの)の中で、

R一括: 88廃棄物処理業、89自動車整備業、90機械等修理業(別掲を除く)、93政治・経済・文化団体、94宗教、95その他のサービス業

第1-2表 産業別、男女別 常用労働者の1人平均月間現金給与額

(規模30人以上)

(単位 円)

産 業	計					男 子			女 子		
	現 金 給 与 総 額	きまって 支給する 給 与	うち所定 内給与		特別に支 払われた 給 与	現 金 給 与 総 額	きまって 支給する 給 与	特別に支 払われた 給 与	現 金 給 与 総 額	きまって 支給する 給 与	特別に支 払われた 給 与
			うち所定 内給与	うち超過 労働給与							
調 査 産 業 計	290,901	270,555	246,218	24,337	20,346	361,180	330,441	30,739	214,465	205,422	9,043
D 建 設 業	540,257	374,365	325,347	49,018	165,892	564,775	399,069	165,706	422,548	255,767	166,781
E 製 造 業	315,068	297,475	263,861	33,614	17,593	351,689	333,035	18,654	226,004	210,992	15,012
F 電 気・ガ 斯・熱 供 給・水 道 業	416,378	416,378	345,576	70,802	0	446,022	446,022	0	279,488	279,488	0
G 情 報 通 信 業	422,656	356,607	322,367	34,240	66,049	459,295	384,762	74,533	325,864	282,229	43,635
H 運 輸 業 , 郵 便 業	310,123	310,061	280,113	29,948	62	341,711	341,634	77	192,844	192,840	4
I 卸 売 業 , 小 売 業	229,074	210,195	199,620	10,575	18,879	322,347	287,618	34,729	162,838	155,215	7,623
J 金 融 業 , 保 険 業	506,078	383,204	340,119	43,085	122,874	761,739	539,170	222,569	372,470	301,697	70,773
K 不 動 産 業 , 物 品 賃 貸 業	306,777	306,777	266,761	40,016	0	376,928	376,928	0	166,474	166,474	0
L 学 術 研 究 , 専 門・技 術 サ ー ビ ス 業	393,462	392,338	359,155	33,183	1,124	428,392	427,046	1,346	282,068	281,652	416
M 宿 泊 業 , 飲 食 サ ー ビ ス 業	139,601	139,581	134,532	5,049	20	158,810	158,810	0	122,956	122,919	37
N 生 活 関 連 サ ー ビ ス 業 , 娛 楽 業	159,834	159,834	146,279	13,555	0	205,927	205,927	0	122,149	122,149	0
O 教 育 , 学 習 支 援 業	284,470	284,382	265,269	19,113	88	426,328	426,096	232	245,584	245,536	48
P 医 療 , 福 祉	258,934	258,887	239,593	19,294	47	396,446	396,383	63	223,851	223,808	43
Q 複 合 サ ー ビ ス 事 業	308,526	308,220	294,182	14,038	306	346,876	346,451	425	235,590	235,511	79
R サ ー ビ ス 業 (他 に 分 類 さ れ な い も の)	261,055	222,543	203,292	19,251	38,512	302,169	248,485	53,684	177,260	169,669	7,591
E 09.10 食 料 品 , た ば こ 製 造 業	248,914	219,468	201,262	18,206	29,446	328,750	282,096	46,654	197,513	179,146	18,367
11 織 維 工 業	291,961	281,079	260,282	20,797	10,882	331,697	327,644	4,053	228,959	207,249	21,710
14 パ ル プ・紙・紙 加 工 品 製 造 業	270,994	270,994	240,843	30,151	0	284,573	284,573	0	192,761	192,761	0
15 印 刷・同 関 連 業	265,102	265,102	242,387	22,715	0	312,395	312,395	0	201,440	201,440	0
16.17 化 学 , 石 油・石 炭 製 品 製 造 業	624,743	337,614	297,254	40,360	287,129	789,515	394,769	394,746	278,721	217,588	61,133
18 プ ラ ス チ ッ ク 製 品 製 造 業	299,203	262,842	252,469	10,373	36,361	354,621	314,307	40,314	246,901	214,271	32,630
21 窯 業・土 石 製 品 製 造 業	x	x	x	x	x	x	x	x	x	x	x
24 金 属 製 品 製 造 業	289,462	289,462	263,551	25,911	0	296,898	296,898	0	252,959	252,959	0
25 は ん 用 機 械 器 具 製 造 業	291,374	291,374	262,773	28,601	0	309,726	309,726	0	219,622	219,622	0
26 生 産 用 機 械 器 具 製 造 業	306,443	304,906	261,466	43,440	1,537	327,414	325,812	1,602	217,356	216,096	1,260
27 業 務 用 機 械 器 具 製 造 業	360,897	318,989	287,158	31,831	41,908	413,451	363,201	50,250	230,236	209,067	21,169
28 電 子 部 品・デ バ イ ス・電 子 回 路 製 造 業	354,766	335,881	288,434	47,447	18,885	381,022	365,371	15,651	270,057	240,738	29,319
29 電 気 機 械 器 具 製 造 業	309,275	268,384	236,064	32,320	40,891	363,021	313,755	49,266	227,246	199,136	28,110
30 情 報 通 信 機 械 器 具 製 造 業	330,243	330,243	300,356	29,887	0	393,826	393,826	0	223,078	223,078	0
31 輸 送 用 機 械 器 具 製 造 業	328,339	328,294	310,970	17,324	45	338,855	338,810	45	247,976	247,932	44
32.20 そ の 他 , な め し 革 等 製 造 業	x	x	x	x	x	x	x	x	x	x	x
E 一 括 産 業 1	311,110	311,110	267,843	43,267	0	328,335	328,335	0	230,574	230,574	0
E 一 括 産 業 2	305,153	305,153	262,669	42,484	0	317,852	317,852	0	229,309	229,309	0
I 1 卸 売 業	306,930	280,422	265,349	15,073	26,508	393,229	352,078	41,151	215,860	204,805	11,055
2 小 売 業	182,871	168,519	160,613	7,906	14,352	261,843	232,595	29,248	139,030	132,948	6,082
M 75 宿 泊 業	179,969	179,969	172,350	7,619	0	227,404	227,404	0	145,318	145,318	0
M 一 括 産 業	103,598	103,560	100,803	2,757	38	107,346	107,346	0	99,822	99,746	76
P 83 医 療 業	331,887	331,799	302,004	29,795	88	483,339	483,233	106	288,011	287,928	83
P 一 括 産 業	175,065	175,065	167,842	7,223	0	270,892	270,892	0	154,212	154,212	0
R 91 職 業 紹 介・労 働 者 派 遣 業	225,219	223,747	200,331	23,416	1,472	264,603	263,141	1,462	184,700	183,219	1,481
92 そ の 他 の 事 業 サ ー ビ ス 業	193,086	189,544	173,315	16,229	3,542	207,408	202,833	4,575	165,967	164,382	1,585
R 一 括 産 業	637,083	381,895	353,107	28,788	255,188	643,430	391,203	252,227	501,141	182,534	318,607

(注) 第1-1表(注)1,2参照

第2-1表 産業別、男女別 常用労働者の1人平均月間出勤日数及び実労働時間数

(規模5人以上)

(単位 日、時間)

産 業	計				男 子				女 子			
	出勤 日数	総実労 働時間	所定内 労働時間	所定外 労働時間	出勤 日数	総実労 働時間	所定内 労働時間	所定外 労働時間	出勤 日数	総実労 働時間	所定内 労働時間	所定外 労働時間
調 査 産 業 計	18.6	142.4	132.0	10.4	19.4	159.0	143.9	15.1	17.7	124.3	119.1	5.2
D 建 設 業	21.7	185.7	163.0	22.7	22.1	193.8	168.0	25.8	19.3	142.3	136.3	6.0
E 製 造 業	19.9	167.1	150.7	16.4	20.1	173.1	153.5	19.6	19.7	153.8	144.6	9.2
F 電気・ガス・熱供給・水道業	18.1	166.9	149.2	17.7	18.2	171.4	151.7	19.7	17.7	146.4	137.7	8.7
G 情 報 通 信 業	18.7	153.7	140.2	13.5	19.1	158.4	144.1	14.3	17.7	143.1	131.4	11.7
H 運 輸 業 , 郵 便 業	19.0	167.3	149.2	18.1	19.1	173.4	153.2	20.2	18.6	143.1	133.4	9.7
I 卸 売 業 , 小 売 業	18.1	129.1	122.8	6.3	19.0	143.9	134.0	9.9	17.3	115.6	112.6	3.0
J 金 融 業 , 保 険 業	18.6	144.1	132.7	11.4	18.7	152.5	138.3	14.2	18.5	138.3	128.8	9.5
K 不 動 産 業 , 物 品 賃 貸 業	19.1	154.3	142.0	12.3	19.3	156.4	142.1	14.3	18.8	147.5	141.7	5.8
L 学術研究, 専門・技術サービス業	19.3	158.3	147.0	11.3	19.4	160.9	148.2	12.7	18.7	148.3	142.0	6.3
M 宿 泊 業 , 飲 食 サービス業	14.4	100.3	94.8	5.5	16.4	123.9	114.9	9.0	13.3	86.9	83.4	3.5
N 生活関連サービス業, 娯楽業	16.8	132.9	119.4	13.5	18.5	157.3	133.6	23.7	15.6	115.8	109.4	6.4
O 教 育 , 学 習 支 援 業	19.3	143.3	136.4	6.9	18.3	138.4	132.9	5.5	19.7	145.7	138.1	7.6
P 医 療 , 福 祉	18.5	122.8	119.2	3.6	19.6	134.6	129.6	5.0	18.2	119.6	116.3	3.3
Q 複 合 サービス 事業	18.4	146.6	141.5	5.1	18.5	151.5	145.5	6.0	18.2	140.4	136.3	4.1
R サービス業(他に分類されないもの)	18.0	139.0	128.5	10.5	18.7	150.2	137.5	12.7	16.6	118.5	111.9	6.6
E 09.10 食 料 品 , た ば こ 製 造 業	19.8	157.8	142.4	15.4	20.9	174.8	155.0	19.8	19.0	145.6	133.4	12.2
11 織 維 工 業	20.2	157.1	146.4	10.7	20.1	162.5	146.8	15.7	20.4	151.9	146.0	5.9
14 パルプ・紙・紙加工品製造業	20.1	166.5	152.6	13.9	20.3	170.1	155.1	15.0	18.9	146.0	138.5	7.5
15 印刷・同関連業	20.5	167.9	156.4	11.5	20.8	177.5	163.3	14.2	19.9	153.3	146.0	7.3
16.17 化学, 石油・石炭製品製造業	19.8	155.8	145.0	10.8	20.2	165.8	151.5	14.3	18.9	133.2	130.3	2.9
18 プラスチック製品製造業	20.4	169.9	159.2	10.7	20.7	174.4	163.5	10.9	20.1	164.9	154.4	10.5
21 窯業・土石製品製造業	19.8	162.7	152.3	10.4	20.1	174.7	159.2	15.5	19.5	145.1	142.1	3.0
24 金 属 製 品 製 造 業	20.1	171.0	155.0	16.0	20.1	173.1	155.2	17.9	20.2	162.5	154.1	8.4
25 はん用機械器具製造業	19.7	162.9	149.4	13.5	20.0	167.3	152.1	15.2	18.5	143.2	137.4	5.8
26 生産用機械器具製造業	20.2	179.0	154.6	24.4	20.3	182.5	155.4	27.1	20.1	163.3	150.9	12.4
27 業務用機械器具製造業	22.5	190.5	175.2	15.3	21.9	189.4	171.3	18.1	24.1	193.6	185.4	8.2
28 電子部品・デバイス・電子回路製造業	18.9	159.0	142.2	16.8	19.0	161.3	142.9	18.4	18.8	152.0	140.2	11.8
29 電気機械器具製造業	20.0	172.7	156.8	15.9	20.5	182.0	161.4	20.6	19.2	156.2	148.7	7.5
30 情報通信機械器具製造業	17.9	153.9	142.9	11.0	17.6	157.1	143.5	13.6	18.3	148.6	141.9	6.7
31 輸送用機械器具製造業	18.8	153.3	142.3	11.0	19.0	155.0	143.4	11.6	17.1	136.4	131.7	4.7
32.20 その他, なめし革等製造業	21.7	180.9	166.9	14.0	22.0	192.1	178.0	14.1	21.5	172.6	158.7	13.9
E 一 括 産 業 1	21.1	171.5	157.3	14.2	21.4	179.1	160.4	18.7	20.4	153.1	149.9	3.2
E 一 括 産 業 2	19.9	178.8	153.2	25.6	20.1	184.2	155.3	28.9	19.2	159.9	145.7	14.2
I 1 卸 売 業	19.6	152.6	145.6	7.0	20.3	165.3	155.8	9.5	18.5	132.5	129.5	3.0
2 小 売 業	17.3	116.8	110.9	5.9	17.9	126.8	116.7	10.1	16.8	109.8	106.8	3.0
M 75 宿 泊 業	18.6	143.2	136.1	7.1	19.4	157.9	147.7	10.2	18.0	131.7	127.1	4.6
M 一 括 産 業	13.4	89.6	84.5	5.1	15.4	112.9	104.3	8.6	12.3	77.4	74.1	3.3
P 83 医 療 業	19.5	141.5	135.5	6.0	19.6	151.0	141.7	9.3	19.5	139.2	134.0	5.2
P 一 括 産 業	17.6	108.6	106.7	1.9	19.5	124.1	121.9	2.2	17.1	103.9	102.1	1.8
R 91 職業紹介・労働者派遣業	17.2	137.9	126.2	11.7	17.6	149.0	132.5	16.5	16.9	127.5	120.3	7.2
92 その他の事業サービス業	17.7	136.5	126.3	10.2	18.6	149.4	137.6	11.8	16.2	113.7	106.2	7.5
R 一 括 産 業	19.0	146.3	135.6	10.7	19.3	152.5	139.3	13.2	18.0	125.9	123.6	2.3

(注) 第1-1表(注)1,2参照



第2-2表 産業別、男女別 常用労働者の1人平均月間出勤日数及び実労働時間数

(規模30人以上)

(単位 日、時間)

産 業	計				男 子				女 子			
	出勤 日数	総実労 働時間	所定内 労働時間	所定外 労働時間	出勤 日数	総実労 働時間	所定内 労働時間	所定外 労働時間	出勤 日数	総実労 働時間	所定内 労働時間	所定外 労働時間
調 査 産 業 計	19.0	148.5	137.1	11.4	19.4	163.4	147.5	15.9	18.4	132.3	125.8	6.5
D 建 設 業	20.3	176.3	156.3	20.0	20.7	180.3	158.7	21.6	18.4	156.9	144.9	12.0
E 製 造 業	20.0	170.6	152.7	17.9	20.1	175.2	154.7	20.5	19.7	159.4	147.9	11.5
F 電気・ガス・熱供給・水道業	17.7	167.8	148.5	19.3	17.7	172.9	151.0	21.9	17.6	144.6	136.9	7.7
G 情 報 通 信 業	18.9	153.2	141.3	11.9	19.1	156.8	143.5	13.3	18.4	143.7	135.3	8.4
H 運 輸 業 , 郵 便 業	19.2	171.2	152.0	19.2	19.5	180.3	159.0	21.3	18.1	137.5	126.1	11.4
I 卸 売 業 , 小 売 業	18.7	134.6	128.3	6.3	19.5	155.5	144.5	11.0	18.2	119.8	116.8	3.0
J 金 融 業 , 保 険 業	18.3	142.4	129.8	12.6	18.7	150.2	136.3	13.9	18.1	138.5	126.5	12.0
K 不 動 産 業 , 物 品 賃 貸 業	19.0	170.5	149.5	21.0	20.1	189.2	160.1	29.1	16.9	133.1	128.3	4.8
L 学術研究, 専門・技術サービス業	18.6	151.0	142.5	8.5	18.7	154.8	145.7	9.1	18.1	138.9	132.3	6.6
M 宿 泊 業 , 飲 食 サービス 業	15.9	107.8	103.5	4.3	15.8	112.7	106.5	6.2	16.1	103.3	100.8	2.5
N 生活関連サービス業, 娯楽業	15.4	116.8	106.8	10.0	17.4	141.1	124.2	16.9	13.7	96.9	92.5	4.4
O 教 育 , 学 習 支 援 業	20.2	147.8	140.7	7.1	19.6	144.0	140.5	3.5	20.3	148.8	140.8	8.0
P 医 療 , 福 祉	18.5	127.8	123.2	4.6	19.7	147.8	140.8	7.0	18.2	122.8	118.8	4.0
Q 複 合 サービス 事業	18.1	144.2	136.4	7.8	18.1	148.9	140.6	8.3	18.1	135.3	128.5	6.8
R サービス業(他に分類されないもの)	18.5	146.5	134.2	12.3	18.9	154.3	140.7	13.6	17.7	130.6	120.9	9.7
E 09.10 食 料 品 , た ば こ 製 造 業	20.5	175.4	158.0	17.4	21.6	193.7	172.6	21.1	19.8	163.5	148.5	15.0
11 織 維 工 業	20.0	163.5	147.4	16.1	20.2	168.4	149.2	19.2	19.8	155.5	144.5	11.0
14 パルプ・紙・紙加工品製造業	20.1	166.5	152.6	13.9	20.3	170.1	155.1	15.0	18.9	146.0	138.5	7.5
15 印刷・同関連業	20.2	167.4	154.2	13.2	20.5	177.0	160.1	16.9	19.7	154.6	146.4	8.2
16.17 化学, 石油・石炭製品製造業	19.9	160.7	149.6	11.1	20.4	171.3	156.4	14.9	18.9	138.5	135.2	3.3
18 プラスチック製品製造業	20.2	164.0	156.1	7.9	20.4	167.0	160.0	7.0	19.9	161.1	152.5	8.6
21 窯業・土石製品製造業	x	x	x	x	x	x	x	x	x	x	x	x
24 金 属 製 品 製 造 業	20.4	171.2	157.6	13.6	20.4	171.6	158.2	13.4	20.0	168.7	154.5	14.2
25 はん用機械器具製造業	19.8	164.7	151.1	13.6	20.0	168.7	153.4	15.3	18.8	149.1	142.2	6.9
26 生産用機械器具製造業	20.4	180.2	156.0	24.2	20.5	184.4	157.8	26.6	19.8	162.5	148.5	14.0
27 業務用機械器具製造業	23.2	195.0	178.2	16.8	22.6	194.1	174.2	19.9	24.6	197.2	188.4	8.8
28 電子部品・デバイス・電子回路製造業	18.9	158.2	141.5	16.7	18.9	160.5	142.1	18.4	18.7	150.9	139.4	11.5
29 電気機械器具製造業	21.1	186.9	168.4	18.5	21.7	198.6	173.8	24.8	20.3	169.3	160.3	9.0
30 情報通信機械器具製造業	17.9	153.9	142.9	11.0	17.6	157.1	143.5	13.6	18.3	148.6	141.9	6.7
31 輸送用機械器具製造業	17.6	146.5	134.3	12.2	17.7	147.9	134.7	13.2	17.1	136.4	131.7	4.7
32.20 その他, なめし革等製造業	x	x	x	x	x	x	x	x	x	x	x	x
E 一 括 産 業 1	21.0	177.8	155.9	21.9	21.2	182.5	157.6	24.9	20.1	156.1	148.0	8.1
E 一 括 産 業 2	20.5	190.8	158.4	32.4	20.6	196.6	160.0	36.6	20.2	156.0	148.7	7.3
I 1 卸 売 業	18.9	144.5	136.8	7.7	19.4	157.9	146.1	11.8	18.2	130.4	127.0	3.4
2 小 売 業	18.7	128.8	123.3	5.5	19.5	153.6	143.2	10.4	18.2	115.0	112.2	2.8
M 75 宿 泊 業	18.6	138.1	131.8	6.3	20.3	162.4	151.3	11.1	17.4	120.3	117.6	2.7
M 一 括 産 業	13.5	80.7	78.2	2.5	12.4	75.5	72.9	2.6	14.7	85.7	83.4	2.3
P 83 医 療 業	19.7	145.7	138.8	6.9	19.5	149.3	139.9	9.4	19.8	144.7	138.5	6.2
P 一 括 産 業	17.1	107.3	105.3	2.0	20.1	145.6	142.1	3.5	16.4	99.0	97.3	1.7
R 91 職業紹介・労働者派遣業	17.2	139.1	125.8	13.3	17.6	150.9	132.8	18.1	16.9	127.0	118.6	8.4
92 その他の事業サービス業	18.8	146.5	135.3	11.2	19.2	154.2	142.6	11.6	18.1	131.9	121.5	10.4
R 一 括 産 業	18.8	155.5	139.0	16.5	18.9	156.8	139.5	17.3	17.2	129.5	128.5	1.0

(注) 第1-1表(注)1,2参照

第3-1表 産業別、男女別 常用労働者数及びパートタイム労働者比率

(規模5人以上)

(単位 人、%)

産 業	計			男 子			女 子		
	本 月 末 労働者数	う ち	う ち	本 月 末 労働者数	う ち	う ち	本 月 末 労働者数	う ち	う ち
		パートタイム 労働者数	パートタイム 労働者比率		パートタイム 労働者数	パートタイム 労働者比率		パートタイム 労働者数	パートタイム 労働者比率
調 査 産 業 計	431,766	134,672	31.2	224,235	37,771	16.8	207,531	96,901	46.7
D 建 設 業	25,846	1,366	5.3	21,732	359	1.7	4,114	1,007	24.5
E 製 造 業	83,717	9,258	11.1	57,321	2,705	4.7	26,396	6,553	24.8
F 電 気・ガ 斯・熱 供 給・水 道 業	2,474	0	0.0	2,033	0	0.0	441	0	0.0
G 情 報 通 信 業	9,313	237	2.5	6,500	41	0.6	2,813	196	7.0
H 運 輸 業， 郵 便 業	21,442	2,526	11.8	17,056	934	5.5	4,386	1,592	36.3
I 卸 売 業， 小 売 業	86,987	44,858	51.6	41,417	13,778	33.3	45,570	31,080	68.2
J 金 融 業， 保 険 業	9,747	836	8.6	3,977	115	2.9	5,770	721	12.5
K 不 動 産 業， 物 品 賃 貸 業	4,265	837	19.6	3,248	601	18.5	1,017	236	23.2
L 学 術 研 究， 専 門・技 術 サ ー ビ ス 業	10,321	772	7.5	8,185	282	3.4	2,136	490	22.9
M 宿 泊 業， 飲 食 サ ー ビ ス 業	35,668	24,346	68.3	12,830	6,982	54.4	22,838	17,364	76.0
N 生 活 関 連 サ ー ビ ス 業， 娯 楽 業	12,173	5,820	47.8	5,012	1,622	32.4	7,161	4,198	58.6
O 教 育， 学 習 支 援 業	29,800	8,951	30.0	9,372	1,577	16.8	20,428	7,374	36.1
P 医 療， 福 祉	66,694	25,973	38.9	14,234	4,920	34.6	52,460	21,053	40.1
Q 複 合 サ ー ビ ス 事 業	3,967	561	14.1	2,261	110	4.9	1,706	451	26.4
R サ ー ビ ス 業(他 に 分 類 さ れ な い も の)	29,352	8,331	28.4	19,057	3,745	19.7	10,295	4,586	44.5
E 09.10 食 料 品， た ば こ 製 造 業	9,845	3,621	36.8	4,113	795	19.3	5,732	2,826	49.3
11 織 維 工 業	8,302	1,316	15.9	4,077	175	4.3	4,225	1,141	27.0
14 パ ル プ・紙・紙 加 工 品 製 造 業	524	36	6.9	448	20	4.5	76	16	21.1
15 印 刷・同 関 連 業	2,576	411	16.0	1,540	39	2.5	1,036	372	35.9
16.17 化 学， 石 油・石 炭 製 品 製 造 業	1,881	337	17.9	1,304	43	3.3	577	294	51.0
18 プ ラ ス チ ッ ク 製 品 製 造 業	2,348	283	12.1	1,237	34	2.7	1,111	249	22.4
21 窯 業・土 石 製 品 製 造 業	1,749	188	10.7	1,042	0	0.0	707	188	26.6
24 金 属 製 品 製 造 業	6,953	292	4.2	5,578	150	2.7	1,375	142	10.3
25 は ん 用 機 械 器 具 製 造 業	3,354	238	7.1	2,735	90	3.3	619	148	23.9
26 生 産 用 機 械 器 具 製 造 業	17,166	1,343	7.8	13,989	996	7.1	3,177	347	10.9
27 業 務 用 機 械 器 具 製 造 業	1,968	73	3.7	1,416	30	2.1	552	43	7.8
28 電 子 部 品・デ バ イ ス・電 子 回 路 製 造 業	8,384	150	1.8	6,402	14	0.2	1,982	136	6.9
29 電 気 機 械 器 具 製 造 業	4,715	317	6.7	3,001	109	3.6	1,714	208	12.1
30 情 報 通 信 機 械 器 具 製 造 業	2,455	9	0.4	1,542	0	0.0	913	9	1.0
31 輸 送 用 機 械 器 具 製 造 業	4,580	5	0.1	4,173	0	0.0	407	5	1.2
32.20 そ の 他， な め し 革 等 製 造 業	1,347	220	16.3	576	34	5.9	771	186	24.1
E 一 括 産 業 1	2,793	213	7.6	1,985	84	4.2	808	129	16.0
E 一 括 産 業 2	2,777	206	7.4	2,163	92	4.3	614	114	18.6
I 1 卸 売 業	29,683	4,703	15.8	18,145	719	4.0	11,538	3,984	34.5
2 小 売 業	57,304	40,155	70.1	23,272	13,059	56.1	34,032	27,096	79.6
M 75 宿 泊 業	7,132	3,136	44.0	3,102	1,130	36.4	4,030	2,006	49.8
M 一 括 産 業	28,536	21,210	74.3	9,728	5,852	60.2	18,808	15,358	81.7
P 83 医 療 業	28,980	6,029	20.8	5,532	837	15.1	23,448	5,192	22.1
P 一 括 産 業	37,714	19,944	52.9	8,702	4,083	46.9	29,012	15,861	54.7
R 91 職 業 紹 介・労 働 者 派 遣 業	4,032	869	21.6	1,955	287	14.7	2,077	582	28.0
92 そ の 他 の 事 業 サ ー ビ ス 業	18,177	6,132	33.7	11,630	2,738	23.5	6,547	3,394	51.8
R 一 括 産 業	7,143	1,330	18.6	5,472	720	13.2	1,671	610	36.5

(注) 第1-1表(注)1,2参照



第3-2表 産業別、男女別 常用労働者数及びパートタイム労働者比率

(規模30人以上)

(単位 人、%)

産 業	計			男 子			女 子		
	本 月 末 労働者数	う ち	う ち	本 月 末 労働者数	う ち	う ち	本 月 末 労働者数	う ち	う ち
		パートタイム 労働者数	パートタイム 労働者比率		パートタイム 労働者数	パートタイム 労働者比率		パートタイム 労働者数	パートタイム 労働者比率
調 査 産 業 計	232,590	59,443	25.6	121,197	13,890	11.5	111,393	45,553	40.9
D 建 設 業	6,929	213	3.1	5,735	139	2.4	1,194	74	6.2
E 製 造 業	61,358	4,843	7.9	43,512	1,399	3.2	17,846	3,444	19.3
F 電 気・ガ 斯・熱 供 給・水 道 業	2,187	0	0.0	1,794	0	0.0	393	0	0.0
G 情 報 通 信 業	5,906	97	1.6	4,318	13	0.3	1,588	84	5.3
H 運 輸 業， 郵 便 業	15,054	2,340	15.5	11,859	816	6.9	3,195	1,524	47.7
I 卸 売 業， 小 売 業	33,397	16,687	50.0	13,878	3,533	25.5	19,519	13,154	67.4
J 金 融 業， 保 険 業	5,752	513	8.9	1,968	41	2.1	3,784	472	12.5
K 不 動 産 業， 物 品 賃 貸 業	497	171	34.4	334	90	26.9	163	81	49.7
L 学 術 研 究， 専 門・技 術 サ ー ビ ス 業	4,890	360	7.4	3,725	165	4.4	1,165	195	16.7
M 宿 泊 業， 飲 食 サ ー ビ ス 業	10,694	7,153	66.9	4,893	2,975	60.8	5,801	4,178	72.0
N 生 活 関 連 サ ー ビ ス 業， 娯 楽 業	5,138	3,025	58.9	2,337	962	41.2	2,801	2,063	73.7
O 教 育， 学 習 支 援 業	18,399	6,454	35.1	3,961	411	10.4	14,438	6,043	41.9
P 医 療， 福 祉	40,504	12,925	31.9	8,226	1,485	18.1	32,278	11,440	35.4
Q 複 合 サ ー ビ ス 事 業	2,229	334	15.0	1,460	94	6.4	769	240	31.2
R サ ー ビ ス 業(他 に 分 類 さ れ な い も の)	19,656	4,328	22.0	13,197	1,767	13.4	6,459	2,561	39.7
E 09.10 食 料 品， た ば こ 製 造 業	6,428	1,669	26.0	2,514	253	10.1	3,914	1,416	36.2
11 織 維 工 業	5,385	373	6.9	3,305	69	2.1	2,080	304	14.6
14 パ ル プ・紙・紙 加 工 品 製 造 業	524	36	6.9	448	20	4.5	76	16	21.1
15 印 刷・同 関 連 業	2,178	366	16.8	1,249	39	3.1	929	327	35.2
16.17 化 学， 石 油・石 炭 製 品 製 造 業	1,492	264	17.7	1,011	25	2.5	481	239	49.7
18 プ ラ ス チ ッ ク 製 品 製 造 業	1,469	195	13.3	710	34	4.8	759	161	21.2
21 窯 業・土 石 製 品 製 造 業	x	x	x	x	x	x	x	x	x
24 金 属 製 品 製 造 業	3,730	108	2.9	3,099	62	2.0	631	46	7.3
25 は ん 用 機 械 器 具 製 造 業	2,583	202	7.8	2,056	72	3.5	527	130	24.7
26 生 産 用 機 械 器 具 製 造 業	14,216	936	6.6	11,520	589	5.1	2,696	347	12.9
27 業 務 用 機 械 器 具 製 造 業	1,777	73	4.1	1,267	30	2.4	510	43	8.4
28 電 子 部 品・デ バ イ ス・電 子 回 路 製 造 業	7,821	150	1.9	5,980	14	0.2	1,841	136	7.4
29 電 気 機 械 器 具 製 造 業	2,569	195	7.6	1,555	81	5.2	1,014	114	11.2
30 情 報 通 信 機 械 器 具 製 造 業	2,455	9	0.4	1,542	0	0.0	913	9	1.0
31 輸 送 用 機 械 器 具 製 造 業	3,533	5	0.1	3,126	0	0.0	407	5	1.2
32.20 そ の 他， な め し 革 等 製 造 業	x	x	x	x	x	x	x	x	x
E 一 括 産 業 1	1,806	93	5.1	1,487	44	3.0	319	49	15.4
E 一 括 産 業 2	1,806	65	3.6	1,549	33	2.1	257	32	12.5
I 1 卸 売 業	12,386	2,663	21.5	6,356	612	9.6	6,030	2,051	34.0
I 2 小 売 業	21,011	14,024	66.7	7,522	2,921	38.8	13,489	11,103	82.3
M 75 宿 泊 業	5,064	2,288	45.2	2,128	706	33.2	2,936	1,582	53.9
M 一 括 産 業	5,630	4,865	86.4	2,765	2,269	82.1	2,865	2,596	90.6
P 83 医 療 業	21,662	3,932	18.2	4,858	769	15.8	16,804	3,163	18.8
P 一 括 産 業	18,842	8,993	47.7	3,368	716	21.3	15,474	8,277	53.5
R 91 職 業 紹 介・労 働 者 派 遣 業	3,452	866	25.1	1,747	287	16.4	1,705	579	34.0
R 92 そ の 他 の 事 業 サ ー ビ ス 業	13,435	3,330	24.8	8,805	1,377	15.6	4,630	1,953	42.2
R 一 括 産 業	2,769	132	4.8	2,645	103	3.9	124	29	23.4

(注) 第1-1表(注)1,2参照

第4表 規模別、男女別 常用労働者の1人平均月間現金給与額

(単位 円)

規 模	計					男 子			女 子		
	現 金 給 与 総 額	きまって		特別に支 払われた 給 与	現 金 給 与 総 額	きまって	特別に支 払われた 給 与	現 金 給 与 総 額	きまって	特別に支 払われた 給 与	
		支給する 給 与	うち所定 内給与								うち超過 労働給与
100人以上	313,284	303,806	274,523	29,283	9,478	369,131	355,435	13,696	239,927	235,989	3,938
30～99人	269,201	238,318	218,775	19,543	30,883	351,977	301,515	50,462	194,117	180,994	13,123
5～29人	226,277	217,477	205,515	11,962	8,800	289,845	277,236	12,609	157,871	153,170	4,701

第5表 規模別、男女別 常用労働者の1人平均月間出勤日数及び実労働時間数

(単位 日、時間)

規 模	計				男 子				女 子			
	出勤 日数	総実労 働時間	所定内 労働時間	所定外 労働時間	出勤 日数	総実労 働時間	所定内 労働時間	所定外 労働時間	出勤 日数	総実労 働時間	所定内 労働時間	所定外 労働時間
100人以上	19.2	154.0	141.4	12.6	19.3	164.2	147.5	16.7	19.0	140.7	133.5	7.2
30～99人	18.8	143.0	132.8	10.2	19.6	162.3	147.4	14.9	18.0	125.6	119.6	6.0
5～29人	18.1	135.2	126.0	9.2	19.4	153.9	139.7	14.2	16.7	115.1	111.4	3.7

第6-1表 産業別、就業形態別 常用労働者の月間現金給与額及び出勤日数、実労働時間数

(規模5人以上)

(単位 円、日、時間)

産 業		現金給与額				特別に支払われた給与	出勤日数	実労働時間		
		現金給与総額	きまって支給する給与	うち所定内給与	うち超過労働給与			総実労働時間	所定内労働時間	所定外労働時間
一般労働者	調査産業計	336,209	314,961	289,023	25,938	21,248	20.3	169.4	155.3	14.1
	製造業	319,809	300,818	267,387	33,431	18,991	20.3	174.3	156.4	17.9
	卸売業, 小売業	313,969	291,792	278,137	13,655	22,177	20.6	169.6	160.1	9.5
	医療, 福祉	331,904	331,379	310,449	20,930	525	20.3	154.2	148.5	5.7
パートタイム労働者	調査産業計	94,796	93,561	91,112	2,449	1,235	14.7	82.6	80.4	2.2
	製造業	128,157	124,902	119,754	5,148	3,255	17.2	107.7	104.2	3.5
	卸売業, 小売業	98,577	97,892	95,591	2,301	685	15.7	90.5	87.3	3.2
	医療, 福祉	90,587	89,727	87,939	1,788	860	15.6	73.7	73.2	0.5

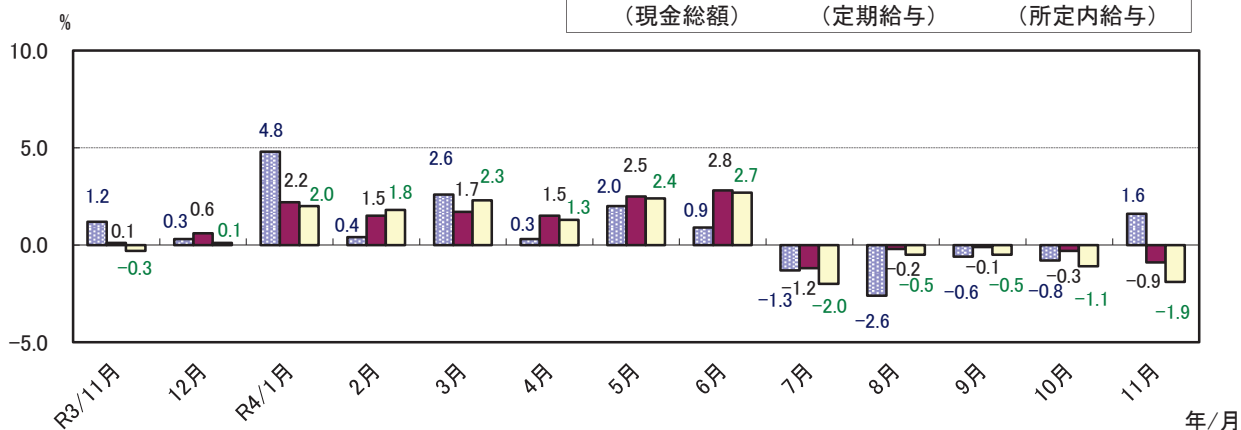
第6-2表 産業別、就業形態別 常用労働者の月間現金給与額及び月間出勤日数、実労働時間数

(規模30人以上)

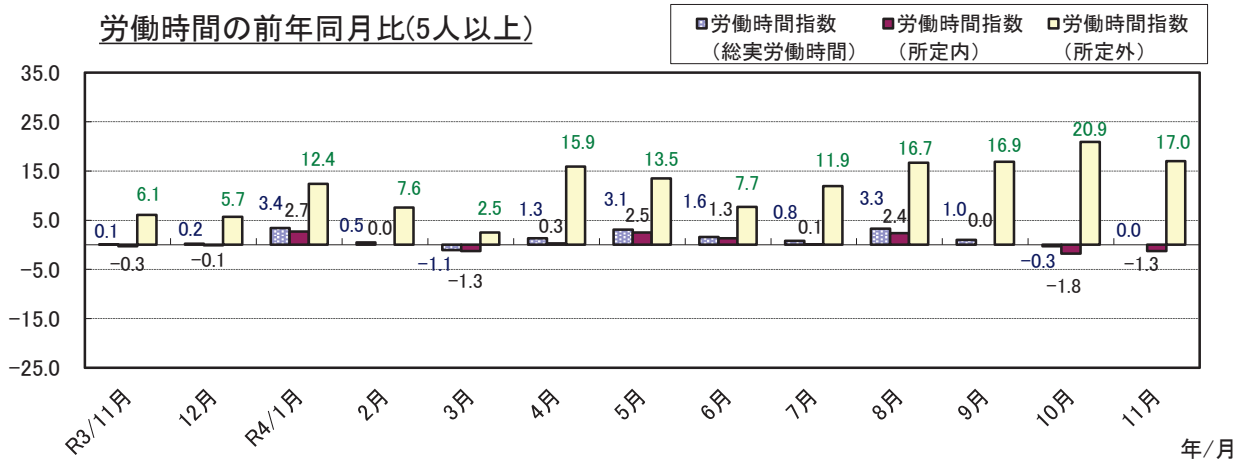
(単位 円、日、時間)

産 業		現金給与額				特別に支払われた給与	出勤日数	実労働時間		
		現金給与総額	きまって支給する給与	うち所定内給与	うち超過労働給与			総実労働時間	所定内労働時間	所定外労働時間
一般労働者	調査産業計	352,985	326,249	294,577	31,672	26,736	20.0	168.2	153.5	14.7
	製造業	330,312	311,562	275,533	36,029	18,750	20.2	175.2	156.0	19.2
	卸売業, 小売業	342,928	306,517	287,307	19,210	36,411	19.9	166.7	155.3	11.4
	医療, 福祉	334,112	334,053	307,177	26,876	59	20.4	155.6	149.1	6.5
パートタイム労働者	調査産業計	109,441	107,770	104,872	2,898	1,671	15.9	90.8	89.0	1.8
	製造業	136,508	132,473	127,137	5,336	4,035	17.6	116.8	113.5	3.3
	卸売業, 小売業	114,494	113,259	111,373	1,886	1,235	17.5	102.4	101.1	1.3
	医療, 福祉	97,334	97,313	94,317	2,996	21	14.5	68.3	67.6	0.7

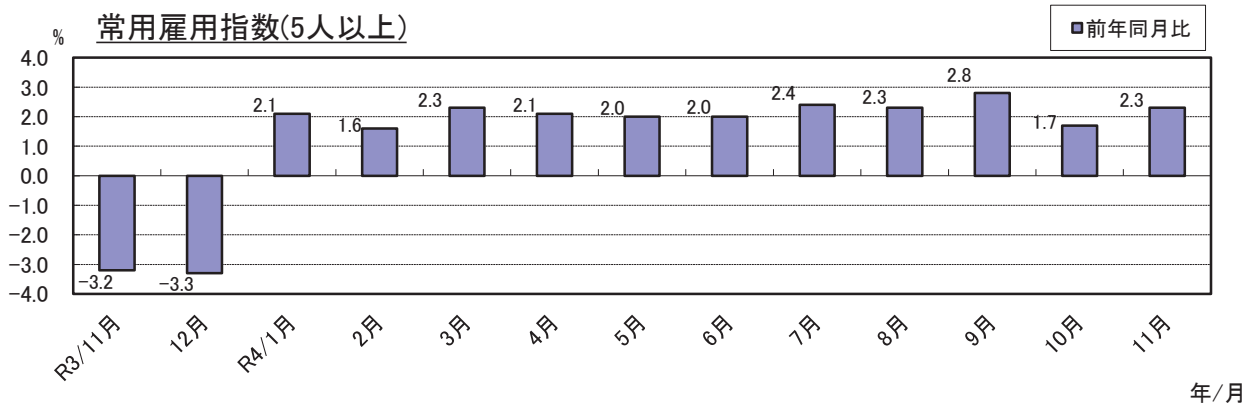
給与の前年同月比(5人以上)



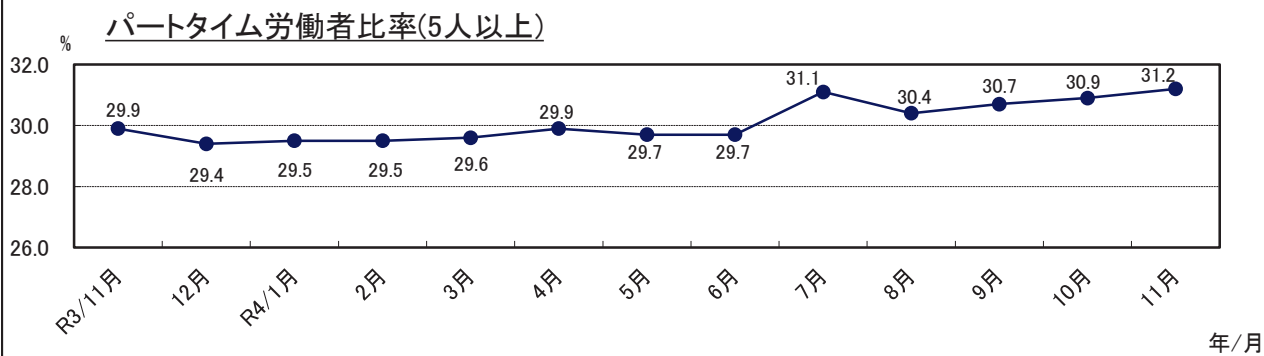
労働時間の前年同月比(5人以上)



常用雇用指数(5人以上)



パートタイム労働者比率(5人以上)



賃金・労働時間・雇用の動きをキャッチする

# 毎月勤労統計調査

厚生労働省が実施する  
重要な調査です。

ご理解とご提出を

調査票提出、  
結果閲覧には、  
インターネットが便利です。

調査結果は、  
事業主の皆様にも  
賃金管理の指針として  
ご利用頂いています。



特別調査にも  
ご協力を！  
毎年夏に1回  
行われます。



## 毎(まい)と勤(きん)の約束

調査で知り得た情報についての秘密は必ず守ります。  
また調査によって集められた情報は、  
統計を作成するためだけに使用されます。  
税金徴収の資料や労働局の調査などに使われることは  
絶対にありません。

調査結果は経済指標の一つとして、  
また、社会保障制度を検討する際の基礎資料として  
使われています。

**事業所の皆様、調査にご理解をお願いします。**

国の調査名をかたって不正に情報を収集する「かたい調査」には十分ご注意ください。

厚生労働省・都道府県

<http://www.mhlw.go.jp/>

## <調査結果のおもな利用>

各種経済指標作成の基礎資料となるほか、**失業給付**の額、労働災害の**休業補償**の額、労災保険の**保険給付額**、**遺族補償一時金**、**未払い賃金**の立替払いの最高限度額、**最低賃金**の決定、**労働時間**の短縮(年1800時間)、建設工事の**労務単価**などの算定にもちいられています。

(問い合わせ) 〒920-8580 金沢市鞍月1丁目1番地

石川県県民交流課統計情報室 毎月勤労統計担当

電話 076-225-1344

FAX 076-225-1345

E-mail [toukei@pref.ishikawa.lg.jp](mailto:toukei@pref.ishikawa.lg.jp)

URL <https://toukei.pref.ishikawa.lg.jp/>