

毎月勤労統計調査地方調査結果速報

令和4年12月分

＜石川県の賃金・労働時間・雇用の動き＞

＜主な動き＞

〔事業所規模 5人以上〕

前年同月と比較すると、

- ・ 定期給与は、 2. 5% 減少
- ・ 所定外労働時間は、 11. 1% 増加
- ・ 常用労働者数は、 2. 4% 増加

〔事業所規模 30人以上〕

(前年同月比)

- ・ 定期給与は、 1. 2% 減少
- ・ 所定外労働時間は、 0. 1% 増加
- ・ 常用労働者数は、 2. 4% 増加

1 利用上の注意

(1) 平成29年1月分から、平成25年10月に改訂された日本標準産業分類に基づき表章している。ただし、表章産業の名称に変更はなく、平成28年以前の結果と単純に接続させている。

平成22年1月分から平成28年12月分までは、日本標準産業分類（平成19年11月改定）に基づき表章している。平成21年以前の結果との接続については、石川県統計情報室ホームページ (<https://toukei.pref.ishikawa.lg.jp/dl/1983/hyousyou.pdf>) を参照のこと。

(2) 指数計算の基準数値は、令和2年=100である。

指数は、それぞれの時系列変化をみるために作成したものであり、項目相互を比較するものではない。

2 統計表に用いる符号

- 「0」, 「0.0」 単位未満
- 「-」 該当数値なし
- 「…」 不詳又は比較数値なし
- 「x」 調査事業所が少ないため秘匿した。
- 「△」 負数又は減少

毎月勤労統計調査地方調査の説明

1 調査の目的

この調査は、統計法に基づく基幹統計であって、雇用、給与及び労働時間などの毎月の変動を明らかにすることを目的としている。

2 調査の対象

この調査の対象は、日本標準産業分類に定める鉱業、採石業、砂利採取業、建設業、製造業、電気・ガス・熱供給・水道業、情報通信業、運輸業、郵便業、卸売業、小売業、金融業、保険業、不動産業、物品賃貸業、学術研究、専門・技術サービス業、宿泊業、飲食サービス業、生活関連サービス業、娯楽業、教育、学習支援業、医療、福祉、複合サービス事業、サービス業（他に分類されないもの）において**常時5人以上**の常用労働者を雇用する民営、公営の事業所の中から、産業別・規模別に抽出された**約700事業所を対象**として調査を行っている。
なお、公表は都道府県単位で表章している。

3 調査事項の定義

(1) 現金給与額

・「**現金給与額**」とは、所得税、社会保険料、組合費、購買代金などを差し引く以前の**総額(税込み)**のことである。実際の支払額(手取額)のことではない。

・「**きまって支給する給与**」とは**定期給与**のことであり、労働契約、団体協約あるいは事業所の給与規則などによってあらかじめ定められて支給される給与のことである。**所定内給与と所定外給与(超過労働給与)**に分けられる。

・「**所定外給与**」とは、所定の労働時間を超える労働に対して支給される超勤手当や、休日労働、深夜労働に対して支給される給与、時間外手当、早朝出勤手当、休日手当、深夜手当などである。

・「**特別に支払われた給与**」とは、盆、暮等の賞与、3か月を超える期間で算定される給与、ベースアップの差額追加分及び支給事由の発生が不確実な給与等のことである。

・「**現金給与総額**」とは、「きまって支給する給与」と「特別に支払われた給与」の合計額である。

(2) 実労働時間数

・調査期間中に労働者が実際に労働した時間数のことである。休憩時間は、給与が支給されていると否にかかわらず除かれるが、鉱業の坑内夫の休憩時間やいわゆる手待時間は含める。本来の職務外として行われる宿日直の時間は含めない。

(3) 出勤日数

・調査期間中に労働者が実際に出勤した日数のことである。事業所に出勤しない日は有給でも出勤日にならないが、1日のうち1時間でも就業すれば出勤日となる。

(4) 常用労働者(パートタイム労働者を含む)

・「**常用労働者**」とは、次のいずれかに該当する労働者のことである。

ア 期間を定めずに、雇われている者

イ 1か月以上の期間を定めて雇われている者

・「**パートタイム労働者**」とは、常用労働者のうち、次のいずれかに該当する労働者のことである。

ア 1日の所定労働時間が一般の労働者よりも短い者

イ 1日の所定労働時間が一般の労働者と同じで1週の所定労働日数が一般の労働者より短い者

・「**一般労働者**」とは、常用労働者のうち「パートタイム労働者」以外の労働者のことである。

4 調査結果の算定

- (1) この調査結果の数値は、調査事業所の報告をもとに、事業所規模区分(100人以上、30~99人、5~29人)ごとに復元し、推計したものである。

各区分の統計表の詳細については、お問い合わせ願います。

(注) 調査事業所のうち30人以上の抽出方法は、従来の2~3年に一度行う総入替え方式から、毎年1月分調査時に行う部分入替え方式に平成30年から変更した。指数は令和4年1月分から令和2年平均を100とする令和2年基準とすることに伴い、令和4年1月分以降と比較できるように、令和3年12月分までの指数を令和2年平均が100となるように改訂した。令和3年12月分までの増減率は、一部を除き、改訂前の指数で計算しているため、改訂後の指数で計算した場合と必ずしも一致しない。常用雇用指数及びその増減率は、令和4年1月分時に労働者数推計を当時利用できる最新のデータ(平成28年経済センサス活動調査等)に基づき更新(ベンチマーク更新)し、過去に遡って改訂している。そのため令和4年の賃金と労働時間の前年同月比には一定のギャップ(断層)が生じている。

結果の概要

(令和4年12月分)

事業所規模5人以上 調査産業計（常用労働者：パートタイム含む）

1 賃金の動き

現金給与総額は、	513,718 円	前年同月比	△ 1.1%
うち、定期給与は、	245,191 円	前年同月比	△ 2.5%

2 労働時間の動き

総実労働時間は、	140.7 時間	前年同月比	△ 1.0%
うち、所定内労働時間は、	130.5 時間	前年同月比	△ 1.9%
所定外労働時間は、	10.2 時間	前年同月比	11.1%
製造業の所定外労働時間は、	16.3 時間	前年同月比	14.3%

3 雇用の動き

常用労働者数は、	432,238 人	前年同月比	2.4%
パートタイム労働者比率は、	31.3 %	前年同月差	1.9ポイント
うち、男子は、	16.9 %		
女子は、	46.9 %		

事業所規模30人以上 調査産業計（常用労働者：パートタイム含む）

1 賃金の動き		(前年同月比)
現金給与総額	618,577 円	0.5%
うち、定期給与	268,596 円	△ 1.2%
2 労働時間の動き		
総実労働時間	147.3 時間	0.6%
うち、所定内労働時間	136.1 時間	0.5%
所定外労働時間	11.2 時間	0.1%
製造業の所定外労働時間	17.7 時間	12.2%
3 雇用の動き		
常用労働者数	232,049 人	2.4%

(事業所規模5人以上)

表1 産業別「現金給与額」の比較

(単位 円、%)

産業別	現金給与総額			きまって支給する給与			特別に支払われた給与	
	実数	前月比	前年同月比	実数	前月比	前年同月比	実数	前年同月差
調査産業計	513,718	96.7	△ 1.1	245,191	△ 0.4	△ 2.5	268,527	382
建設業	590,234	56.8	△ 4.2	313,576	△ 2.0	△ 0.7	276,658	△ 23,704
製造業	644,435	115.7	2.2	280,517	△ 0.3	△ 0.9	363,918	16,101
電気・ガス・熱供給・水道業	956,461	140.4	△ 15.2	417,495	5.0	△ 4.4	538,966	△ 151,255
情報通信業	848,600	120.2	22.9	343,621	0.6	7.8	504,979	132,933
運輸業，郵便業	540,020	83.0	22.7	297,151	0.8	11.3	242,869	69,819
卸売業，小売業	383,968	88.6	△ 21.0	193,724	0.7	△ 12.6	190,244	△ 74,246
金融業，保険業	865,407	94.1	49.5	360,187	4.4	37.1	505,220	189,190
不動産業，物品賃貸業	545,897	82.2	7.2	274,552	△ 3.2	△ 12.8	271,345	76,511
学術研究，専門・技術サービス業	978,170	164.7	32.1	361,061	△ 2.1	14.1	617,109	192,843
宿泊業，飲食サービス業	170,552	31.7	4.0	129,746	0.3	△ 4.3	40,806	12,489
生活関連サービス業，娯楽業	251,576	15.8	△ 11.6	197,491	2.5	7.5	54,085	△ 46,438
教育，学習支援業	679,871	142.6	△ 22.4	277,435	△ 0.9	△ 15.0	402,436	△ 146,667
医療，福祉	482,663	102.9	△ 2.0	232,966	△ 1.9	△ 5.9	249,697	4,425
複合サービス事業	874,892	191.1	0.9	303,177	1.1	2.4	571,715	853
サービス業 (他に分類されないもの)	388,193	57.5	12.5	217,143	△ 1.5	8.1	171,050	27,087

(注) 調査産業計の中には鉱業，採石業，砂利採取業を含む。

表2 産業別労働時間の比率

(単位 日、時間、%)

産業別	出勤日数			総実労働時間			所定内労働時間			所定外労働時間		
	実数	前月差	前年同月差	実数	前月比	前年同月比	実数	前月比	前年同月比	実数	前月比	前年同月比
調査産業計	18.4	△ 0.2	△ 0.2	140.7	△ 1.2	△ 1.0	130.5	△ 1.1	△ 1.9	10.2	△ 1.9	11.1
建設業	21.2	△ 0.5	1.3	181.7	△ 2.1	12.5	160.0	△ 1.9	7.8	21.7	△ 4.4	62.8
製造業	20.0	0.1	0.4	167.0	△ 0.1	2.7	150.7	0.0	1.7	16.3	△ 0.6	14.3
電気・ガス・熱供給・水道業	18.1	0.0	0.0	171.3	2.6	9.8	149.7	0.3	2.8	21.6	22.1	103.0
情報通信業	18.6	△ 0.1	△ 0.9	151.0	△ 1.8	△ 10.1	138.2	△ 1.5	△ 9.7	12.8	△ 5.2	△ 15.1
運輸業，郵便業	19.2	0.2	△ 0.3	169.2	1.1	1.9	149.1	0.0	0.2	20.1	11.0	16.9
卸売業，小売業	18.0	△ 0.1	△ 0.9	128.4	△ 0.5	△ 4.5	122.4	△ 0.3	△ 4.5	6.0	△ 4.7	△ 4.7
金融業，保険業	19.0	0.4	0.9	146.2	1.4	8.8	135.2	1.9	5.4	11.0	△ 3.5	86.5
不動産業，物品賃貸業	18.6	△ 0.5	△ 1.2	150.9	△ 2.2	△ 8.5	140.0	△ 1.4	△ 5.7	10.9	△ 11.4	△ 33.3
学術研究，専門・技術サービス業	18.7	△ 0.6	0.0	153.7	△ 2.9	4.1	141.6	△ 3.7	1.4	12.1	7.0	55.2
宿泊業，飲食サービス業	14.3	△ 0.1	△ 1.1	98.8	△ 1.5	△ 3.9	93.5	△ 1.4	△ 5.0	5.3	△ 3.6	19.5
生活関連サービス業，娯楽業	16.5	△ 0.3	△ 1.3	131.5	△ 1.1	△ 3.4	115.5	△ 3.2	△ 9.6	16.0	18.5	91.8
教育，学習支援業	17.8	△ 1.5	△ 0.6	132.4	△ 7.6	△ 11.1	125.8	△ 7.8	△ 6.0	6.6	△ 4.3	△ 56.1
医療，福祉	18.3	△ 0.2	0.0	121.9	△ 0.8	△ 4.2	118.8	△ 0.3	△ 3.9	3.1	△ 13.9	△ 9.8
複合サービス事業	19.6	1.2	0.1	157.1	7.1	1.3	150.9	6.7	1.2	6.2	21.6	5.2
サービス業 (他に分類されないもの)	17.4	△ 0.6	△ 0.3	136.5	△ 1.7	1.3	126.7	△ 1.5	0.9	9.8	△ 6.7	6.3

(注) 1 表1(注)参照

2 総実労働時間=所定内労働時間+所定外労働時間

表3 推計常用労働者数及び労働異動率

(単位 人、%)

産業別	推計常用労働者数				労働異動率	
	本月末常用労働者数	前月比	前年同月比	構成比	入職率	離職率
調査産業計	432,238	0.1	2.4	100.0	1.31	1.20
建設業	25,891	0.1	4.6	6.0	0.22	0.05
製造業	84,455	0.9	7.9	19.5	1.73	0.85
電気・ガス・熱供給・水道業	2,470	△ 0.2	△ 5.7	0.6	0.36	0.53
情報通信業	9,424	1.1	0.6	2.2	1.60	0.41
運輸業，郵便業	21,272	△ 0.7	△ 5.6	4.9	0.65	1.44
卸売業，小売業	86,992	0.0	4.0	20.1	1.19	1.19
金融業，保険業	9,793	0.4	△ 1.2	2.3	0.63	0.15
不動産業，物品賃貸業	4,338	1.6	2.7	1.0	1.81	0.09
学術研究，専門・技術サービス業	10,329	0.1	△ 2.3	2.4	0.12	0.04
宿泊業，飲食サービス業	36,145	1.4	△ 3.9	8.4	4.07	2.73
生活関連サービス業，娯楽業	11,713	△ 3.8	△ 8.3	2.7	2.40	6.18
教育，学習支援業	29,605	△ 0.7	37.1	6.8	0.23	0.89
医療，福祉	66,273	△ 0.6	△ 5.3	15.3	0.47	1.10
複合サービス事業	3,967	0.0	3.9	0.9	0.00	0.00
サービス業 (他に分類されないもの)	29,571	0.8	△ 0.4	6.8	1.87	1.12

(注) 1 表1(注)参照

2 入(離)職率=入(離)職者数÷常用労働者数×100

(事業所規模30人以上)

表4 産業別「現金給与額」の比較

産業別	現金給与総額			きまって支給する給与			特別に支払われた給与	
	実数	前月比	前年同月比	実数	前月比	前年同月比	実数	前年同月差
調査産業計	618,577	112.6	0.5	268,596	△ 0.8	△ 1.2	349,981	6,182
建設業	912,872	69.1	△ 0.5	347,880	△ 7.1	△ 10.4	564,992	36,433
製造業	714,690	126.9	△ 2.4	296,796	△ 0.2	△ 2.0	417,894	△ 11,291
電気・ガス・熱供給・水道業	1,033,076	148.2	△ 10.3	438,860	5.4	△ 3.4	594,216	△ 103,318
情報通信業	1,016,172	140.4	28.8	371,304	4.1	19.5	644,868	167,123
運輸業, 郵便業	603,862	94.6	15.9	314,593	1.4	7.7	289,269	60,666
卸売業, 小売業	459,177	100.4	△ 19.1	207,602	△ 1.3	△ 10.1	251,575	△ 85,093
金融業, 保険業	873,829	72.7	73.9	378,682	△ 1.2	60.2	495,147	228,949
不動産業, 物品賃貸業	463,901	51.2	△ 12.9	303,244	△ 1.1	3.6	160,657	△ 78,901
学術研究, 専門・技術サービス業	1,256,180	219.3	13.4	386,248	△ 1.6	6.2	869,932	125,769
宿泊業, 飲食サービス業	173,749	24.5	6.4	137,213	△ 1.7	0.7	36,536	9,317
生活関連サービス業, 娯楽業	272,083	70.3	6.3	162,429	1.6	△ 5.4	109,654	25,232
教育, 学習支援業	736,529	159.0	△ 28.4	282,591	△ 0.6	△ 28.3	453,938	△ 179,950
医療, 福祉	567,508	119.3	△ 0.3	253,958	△ 1.9	△ 2.7	313,550	4,964
複合サービス事業	852,823	176.5	△ 2.6	319,382	3.6	4.4	533,441	△ 36,951
サービス業 (他に分類されないもの)	403,291	54.4	25.0	219,567	△ 1.3	13.9	183,724	54,295

(注) 調査産業計の中には鉱業, 採石業, 砂利採取業を含む。

表5 産業別労働時間の比率

産業別	出勤日数			総実労働時間			所定内労働時間			所定外労働時間		
	実数	前月差	前年同月差	実数	前月比	前年同月比	実数	前月比	前年同月比	実数	前月比	前年同月比
調査産業計	18.9	△ 0.1	0.1	147.3	△ 0.8	0.6	136.1	△ 0.8	0.5	11.2	△ 1.8	0.1
建設業	19.5	△ 0.8	△ 0.1	169.8	△ 3.7	△ 2.7	153.4	△ 1.9	1.3	16.4	△ 18.0	△ 29.1
製造業	20.2	0.2	0.7	171.2	0.3	3.4	153.5	0.5	2.6	17.7	△ 1.1	12.2
電気・ガス・熱供給・水道業	17.5	△ 0.2	△ 0.4	171.8	2.4	9.7	148.1	△ 0.3	2.3	23.7	22.8	100.3
情報通信業	19.2	0.3	△ 0.3	153.1	△ 0.1	△ 10.1	141.4	0.1	△ 8.7	11.7	△ 1.6	△ 24.2
運輸業, 郵便業	19.9	0.7	△ 0.9	175.5	2.5	△ 5.8	153.8	1.2	△ 5.6	21.7	13.0	△ 7.0
卸売業, 小売業	18.8	0.1	△ 0.1	133.9	△ 0.5	△ 0.5	127.9	△ 0.3	0.2	6.0	△ 4.8	△ 13.4
金融業, 保険業	18.9	0.6	2.1	146.2	2.7	14.5	133.7	3.1	10.2	12.5	△ 0.8	94.3
不動産業, 物品賃貸業	18.9	△ 0.1	△ 0.6	167.9	△ 1.5	2.2	148.9	△ 0.4	1.8	19.0	△ 9.5	4.8
学術研究, 専門・技術サービス業	17.7	△ 0.9	0.2	146.3	△ 3.2	△ 2.3	136.6	△ 4.1	△ 1.2	9.7	14.1	△ 14.3
宿泊業, 飲食サービス業	15.7	△ 0.2	△ 0.1	105.7	△ 1.9	△ 4.5	102.0	△ 1.5	0.5	3.7	△ 14.0	△ 60.3
生活関連サービス業, 娯楽業	14.3	△ 1.1	△ 2.1	111.1	△ 4.8	△ 13.2	98.9	△ 7.4	△ 12.2	12.2	22.0	△ 20.4
教育, 学習支援業	18.5	△ 1.7	△ 0.2	135.6	△ 8.3	1.4	128.8	△ 8.5	△ 1.7	6.8	△ 4.2	162.3
医療, 福祉	18.6	0.1	△ 0.1	127.5	△ 0.2	△ 0.9	123.7	0.5	△ 1.2	3.8	△ 17.4	8.3
複合サービス事業	19.9	1.8	0.4	159.0	10.2	3.1	149.5	9.6	1.9	9.5	21.8	24.3
サービス業 (他に分類されないもの)	18.0	△ 0.5	0.9	144.0	△ 1.7	9.7	132.6	△ 1.3	9.9	11.4	△ 7.2	7.0

(注) 1 表1(注)参照

2 総実労働時間=所定内労働時間+所定外労働時間

表6 推計常用労働者数及び労働異動率

産業別	推計常用労働者数				労働異動率	
	本月末常用労働者数	前月比	前年同月比	構成比	入職率	離職率
調査産業計	232,049	△ 0.2	2.4	100.0	1.01	1.24
建設業	6,928	△ 0.1	△ 0.7	3.0	0.16	0.17
製造業	61,568	0.3	9.7	26.5	1.04	0.70
電気・ガス・熱供給・水道業	2,183	△ 0.1	△ 5.3	0.9	0.41	0.59
情報通信業	5,893	△ 0.2	△ 6.9	2.5	0.42	0.64
運輸業, 郵便業	14,925	△ 0.9	△ 2.2	6.4	0.92	1.78
卸売業, 小売業	33,201	△ 0.6	△ 0.5	14.3	1.01	1.60
金融業, 保険業	5,798	0.8	0.2	2.5	1.06	0.26
不動産業, 物品賃貸業	493	△ 0.8	0.6	0.2	0.00	0.80
学術研究, 専門・技術サービス業	4,898	0.2	△ 1.4	2.1	0.25	0.08
宿泊業, 飲食サービス業	10,889	1.8	△ 5.1	4.7	3.73	1.90
生活関連サービス業, 娯楽業	5,181	0.8	3.4	2.2	3.64	2.80
教育, 学習支援業	18,237	△ 0.9	79.5	7.9	0.11	0.99
医療, 福祉	40,022	△ 1.2	△ 7.4	17.2	0.62	1.81
複合サービス事業	2,229	0.0	△ 3.5	1.0	0.00	0.00
サービス業 (他に分類されないもの)	19,604	△ 0.2	△ 6.3	8.4	1.34	1.60

(注) 1 表1(注)参照

2 入(離)職率=入(離)職者数÷常用労働者数×100

指数表
[事業所規模5人以上]

第1表 産業別名目賃金指数(現金給与総額)

令和2年=100

	調査産業計	建設業	製造業	電気・ガス・熱供給・水道業	情報通信業	運輸業、郵便業	卸売業、小売業	金融業、保険業	不動産業、物品賃貸業	学術研究、専門・技術サービス業	宿泊業、飲食サービス業	生活関連サービス業、娯楽業	教育、学習支援業	医療、福祉	複合サービス事業	サービス業(他に分類されないもの)
令和3年平均	99.9	96.4	105.2	100.6	89.1	96.7	96.5	91.8	131.3	101.2	98.8	98.1	126.6	95.3	101.1	98.3
令和4年平均	100.2	90.8	106.1	90.5	100.4	109.5	84.7	143.3	130.5	113.4	114.2	89.2	117.0	96.9	101.9	104.2
令和4年 7月	120.9	115.8	150.1	69.2	107.6	118.7	103.3	109.8	192.4	120.0	128.7	106.2	132.5	116.7	79.5	113.2
8月	87.5	88.5	88.6	71.5	80.4	99.9	73.3	141.9	107.6	94.1	124.4	95.8	91.8	84.3	78.0	88.1
9月	84.0	75.1	86.9	74.8	79.5	100.6	71.4	109.8	107.7	91.4	109.1	83.5	94.2	82.2	78.0	90.3
10月	84.3	77.5	86.5	72.1	80.3	100.9	73.0	112.3	107.4	90.2	111.2	95.0	93.7	79.7	87.1	89.6
11月	88.2	91.8	91.1	71.7	89.8	98.9	74.0	141.4	112.3	90.9	112.7	101.8	92.5	79.0	78.3	100.5
12月	173.5	143.9	196.5	172.4	197.7	181.0	139.6	274.4	204.6	240.6	148.4	117.9	224.4	160.3	227.9	158.3
前月比(%)	96.7	56.8	115.7	140.4	120.2	83.0	88.6	94.1	82.2	164.7	31.7	15.8	142.6	102.9	191.1	57.5
前年同月比(%)	△ 1.1	△ 4.2	2.2	△ 15.2	22.9	22.7	△ 21.0	49.5	7.2	32.1	4.0	△ 11.6	△ 22.4	△ 2.0	0.9	12.5

(注) 調査産業計の中には鉱業、採石業、砂利採取業を含む。

第2表 産業別名目賃金指数(きまって支給する給与)

	調査産業計	建設業	製造業	電気・ガス・熱供給・水道業	情報通信業	運輸業、郵便業	卸売業、小売業	金融業、保険業	不動産業、物品賃貸業	学術研究、専門・技術サービス業	宿泊業、飲食サービス業	生活関連サービス業、娯楽業	教育、学習支援業	医療、福祉	複合サービス事業	サービス業(他に分類されないもの)
令和3年平均	99.4	97.9	102.9	99.8	90.1	101.2	96.1	96.3	128.6	99.6	97.4	95.8	124.5	94.7	99.8	97.0
令和4年平均	100.0	95.1	103.3	91.1	98.9	113.5	86.6	135.5	122.0	109.0	111.0	91.1	117.0	97.3	100.2	102.9
令和4年 7月	99.7	88.8	102.5	86.9	99.1	117.7	85.2	137.3	123.6	112.8	114.1	98.8	119.0	98.0	101.1	98.9
8月	99.8	93.6	101.5	89.8	99.6	114.0	86.1	135.9	124.1	113.7	116.2	103.6	116.2	97.2	100.9	99.7
9月	99.7	90.9	102.8	90.8	98.4	117.4	85.9	138.7	123.6	115.0	112.3	92.1	118.7	95.9	100.8	102.4
10月	100.5	96.9	104.4	90.6	99.2	118.1	86.4	139.2	124.5	113.7	114.6	105.2	118.3	93.3	103.5	101.8
11月	99.7	97.6	103.7	90.0	99.1	115.9	84.3	139.4	123.4	114.6	116.0	100.5	117.0	92.4	101.2	102.4
12月	99.3	95.6	103.4	94.5	99.7	116.8	84.9	145.5	119.5	112.2	116.4	103.0	115.9	90.6	102.3	100.9
前月比(%)	△ 0.4	△ 2.0	△ 0.3	5.0	0.6	0.8	0.7	4.4	△ 3.2	△ 2.1	0.3	2.5	△ 0.9	△ 1.9	1.1	△ 1.5
前年同月比(%)	△ 2.5	△ 0.7	△ 0.9	△ 4.4	7.8	11.3	△ 12.6	37.1	△ 12.8	14.1	△ 4.3	7.5	△ 15.0	△ 5.9	2.4	8.1

(注) 第1表(注)参照

第3表 産業別名目賃金指数(所定内給与)

	調査産業計	建設業	製造業	電気・ガス・熱供給・水道業	情報通信業	運輸業、郵便業	卸売業、小売業	金融業、保険業	不動産業、物品賃貸業	学術研究、専門・技術サービス業	宿泊業、飲食サービス業	生活関連サービス業、娯楽業	教育、学習支援業	医療、福祉	複合サービス事業	サービス業(他に分類されないもの)
令和3年平均	98.9	96.1	101.2	102.1	90.5	102.4	95.6	92.3	128.5	102.8	98.7	95.2	124.6	93.9	100.4	97.8
令和4年平均	99.1	94.9	100.8	94.1	98.5	114.1	86.7	127.0	125.3	110.2	111.7	90.5	113.4	96.2	100.4	103.7
令和4年 7月	98.4	84.4	99.5	90.8	99.7	119.6	85.2	127.7	127.2	113.1	112.2	98.5	114.9	97.7	101.2	99.7
8月	99.1	96.0	99.5	91.8	99.2	115.3	86.3	127.3	126.0	112.9	116.6	103.4	112.2	95.6	101.5	100.7
9月	98.9	93.0	100.0	91.9	98.6	116.9	85.8	129.6	125.9	113.2	113.0	91.9	115.1	95.1	101.9	103.5
10月	99.1	98.4	100.4	92.6	97.9	118.1	85.9	128.9	127.3	111.7	114.8	102.5	114.7	92.2	103.8	103.0
11月	98.0	92.5	100.2	93.1	97.9	116.6	84.6	128.6	125.7	113.7	115.5	99.6	113.3	90.8	101.1	102.7
12月	97.8	90.8	99.7	92.4	98.6	116.2	85.1	137.3	122.2	113.2	116.8	101.1	112.5	90.1	102.2	101.5
前月比(%)	△ 0.2	△ 1.8	△ 0.5	△ 0.8	0.7	△ 0.3	0.6	6.8	△ 2.8	△ 0.4	1.1	1.5	△ 0.7	△ 0.8	1.1	△ 1.2
前年同月比(%)	△ 3.1	△ 3.4	△ 2.3	△ 10.4	5.5	10.2	△ 11.8	35.0	△ 9.2	11.1	△ 4.4	8.9	△ 17.8	△ 5.3	1.8	7.7

(注) 第1表(注)参照

第4表 産業別実質賃金指数(現金給与総額)

	調査産業計	建設業	製造業	電気・ガス・熱供給・水道業	情報通信業	運輸業、郵便業	卸売業、小売業	金融業、保険業	不動産業、物品賃貸業	学術研究、専門・技術サービス業	宿泊業、飲食サービス業	生活関連サービス業、娯楽業	教育、学習支援業	医療、福祉	複合サービス事業	サービス業(他に分類されないもの)
令和3年平均	100.0	96.5	105.3	100.7	89.2	96.8	96.6	91.9	131.4	101.3	98.9	98.2	126.7	95.4	101.2	98.4
令和4年平均	98.0	88.8	103.8	88.6	98.2	107.1	82.9	140.2	127.7	111.0	111.7	87.3	114.5	94.8	99.7	102.0
令和4年7月	118.4	113.4	147.0	67.8	105.4	116.3	101.2	107.5	188.4	117.5	126.1	104.0	129.8	114.3	77.9	110.9
8月	85.1	86.1	86.2	69.6	78.2	97.2	71.3	138.0	104.7	91.5	121.0	93.2	89.3	82.0	75.9	85.7
9月	81.4	72.8	84.2	72.5	77.0	97.5	69.2	106.4	104.4	88.6	105.7	80.9	91.3	79.7	75.6	87.5
10月	81.4	74.8	83.5	69.6	77.5	97.4	70.5	108.4	103.7	87.1	107.3	91.7	90.4	76.9	84.1	86.5
11月	85.0	88.4	87.8	69.1	86.5	95.3	71.3	136.2	108.2	87.6	108.6	98.1	89.1	76.1	75.4	96.8
12月	166.8	138.4	188.9	165.8	190.1	174.0	134.2	263.8	196.7	231.3	142.7	113.4	215.8	154.1	219.1	152.2
前月比(%)	96.2	56.6	115.1	139.9	119.8	82.6	88.2	93.7	81.8	164.0	31.4	15.6	142.2	102.5	190.6	57.2
前年同月比(%)	△ 4.9	△ 7.9	△ 1.8	△ 18.4	18.1	18.0	△ 24.1	43.8	3.0	26.9	0.0	△ 14.9	△ 25.3	△ 5.8	△ 3.0	8.2

(注) 1 第1表(注)参照

2 実質賃金指数は、名目賃金指数を金沢市の消費者物価指数(持家の帰属家賃を除く総合)[総務省統計局調]で除したものである。

第5表 産業別実質賃金指数(きまって支給する給与)

	調査産業計	建設業	製造業	電気・ガス・熱供給・水道業	情報通信業	運輸業、郵便業	卸売業、小売業	金融業、保険業	不動産業、物品賃貸業	学術研究、専門・技術サービス業	宿泊業、飲食サービス業	生活関連サービス業、娯楽業	教育、学習支援業	医療、福祉	複合サービス事業	サービス業(他に分類されないもの)
令和3年平均	99.5	98.0	103.0	99.9	90.2	101.3	96.2	96.4	128.7	99.7	97.5	95.9	124.6	94.8	99.9	97.1
令和4年平均	97.8	93.1	101.1	89.1	96.8	111.1	84.7	132.6	119.4	106.7	108.6	89.1	114.5	95.2	98.0	100.7
令和4年7月	97.6	87.0	100.4	85.1	97.1	115.3	83.4	134.5	121.1	110.5	111.8	96.8	116.6	96.0	99.0	96.9
8月	97.1	91.1	98.7	87.4	96.9	110.9	83.8	132.2	120.7	110.6	113.0	100.8	113.0	94.6	98.2	97.0
9月	96.6	88.1	99.6	88.0	95.3	113.8	83.2	134.4	119.8	111.4	108.8	89.2	115.0	92.9	97.7	99.2
10月	97.0	93.5	100.8	87.5	95.8	114.0	83.4	134.4	120.2	109.7	110.6	101.5	114.2	90.1	99.9	98.3
11月	96.1	94.0	99.9	86.7	95.5	111.7	81.2	134.3	118.9	110.4	111.8	96.8	112.7	89.0	97.5	98.7
12月	95.5	91.9	99.4	90.9	95.9	112.3	81.6	139.9	114.9	107.9	111.9	99.0	111.4	87.1	98.4	97.0
前月比(%)	△ 0.6	△ 2.2	△ 0.5	4.8	0.4	0.5	0.5	4.2	△ 3.4	△ 2.3	0.1	2.3	△ 1.2	△ 2.1	0.9	△ 1.7
前年同月比(%)	△ 6.2	△ 4.6	△ 4.7	△ 8.1	3.7	7.1	△ 16.0	31.9	△ 16.1	9.8	△ 8.0	3.3	△ 18.3	△ 9.6	△ 1.5	4.0

(注) 1 第1表(注)参照

2 実質賃金指数は、名目賃金指数を金沢市の消費者物価指数(持家の帰属家賃を除く総合)[総務省統計局調]で除したものである。

第6表 産業別労働時間指数(総実労働時間)

	調査産業計	建設業	製造業	電気・ガス・熱供給・水道業	情報通信業	運輸業、郵便業	卸売業、小売業	金融業、保険業	不動産業、物品賃貸業	学術研究、専門・技術サービス業	宿泊業、飲食サービス業	生活関連サービス業、娯楽業	教育、学習支援業	医療、福祉	複合サービス事業	サービス業(他に分類されないもの)
令和3年平均	98.8	100.0	102.0	99.2	102.6	94.3	96.8	96.6	102.4	92.6	101.5	101.4	119.2	93.3	98.8	100.1
令和4年平均	99.8	103.1	104.4	100.1	96.4	100.1	93.9	102.6	97.4	93.9	115.5	94.4	127.3	92.4	99.2	102.6
令和4年7月	102.5	108.7	108.6	99.9	99.5	101.4	94.2	107.9	100.9	95.2	118.8	102.8	130.8	95.8	100.6	102.0
8月	97.8	101.7	99.2	104.0	97.0	98.4	91.3	101.7	98.5	99.0	121.7	99.4	116.0	92.8	102.8	99.2
9月	99.5	102.6	105.2	102.9	93.2	101.1	93.2	103.7	94.0	97.6	118.5	94.0	123.6	90.7	98.3	102.8
10月	101.2	109.6	106.1	102.7	95.1	101.1	95.2	103.6	98.1	97.7	119.3	109.4	126.7	89.6	101.4	103.0
11月	102.4	113.9	109.0	99.2	95.6	100.7	95.6	103.8	99.9	96.6	122.8	107.2	127.9	89.7	98.0	103.1
12月	101.2	111.5	108.9	101.8	93.9	101.8	95.1	105.3	97.7	93.8	120.9	106.0	118.2	89.0	105.0	101.3
前月比(%)	△ 1.2	△ 2.1	△ 0.1	2.6	△ 1.8	1.1	△ 0.5	1.4	△ 2.2	△ 2.9	△ 1.5	△ 1.1	△ 7.6	△ 0.8	7.1	△ 1.7
前年同月比(%)	△ 1.0	12.5	2.7	9.8	△ 10.1	1.9	△ 4.5	8.8	△ 8.5	4.1	△ 3.9	△ 3.4	△ 11.1	△ 4.2	1.3	1.3

(注) 第1表(注)参照

第7表 産業別労働時間指数(所定内労働時間)

	調査産業計	建設業	製造業	電気・ガス・熱供給・水道業	情報通信業	運輸業、郵便業	卸売業、小売業	金融業、保険業	不動産業、物品賃貸業	学術研究、専門・技術サービス業	宿泊業、飲食サービス業	生活関連サービス業、娯楽業	教育、学習支援業	医療、福祉	複合サービス事業	サービス業(他に分類されないもの)
令和3年平均	98.4	98.5	100.4	100.1	102.0	94.4	97.2	94.9	100.9	97.8	103.4	99.7	115.2	93.0	98.8	100.5
令和4年平均	98.6	100.3	101.9	100.0	96.3	99.8	94.1	97.9	98.8	97.7	116.1	89.7	122.9	91.9	99.7	102.0
令和4年7月	101.4	103.9	105.7	100.7	100.3	101.1	94.4	103.0	103.0	99.3	119.3	95.5	128.3	95.7	101.2	102.2
8月	96.6	97.3	96.9	103.4	97.8	98.2	91.4	96.8	99.9	98.8	120.2	91.6	115.6	92.6	104.1	98.8
9月	97.9	98.4	101.8	101.4	93.3	99.9	93.2	98.7	95.5	97.9	117.9	87.4	123.0	90.1	99.2	102.3
10月	99.2	102.6	102.9	101.9	94.7	99.7	94.6	97.6	98.8	99.4	119.1	98.6	125.2	88.9	101.9	102.5
11月	100.5	106.8	105.6	98.9	95.1	99.9	95.6	98.0	100.8	100.9	122.2	98.8	127.0	89.0	98.3	102.1
12月	99.4	104.8	105.6	99.2	93.7	99.9	95.3	99.9	99.4	97.2	120.5	95.6	117.1	88.7	104.9	100.6
前月比(%)	△ 1.1	△ 1.9	0.0	0.3	△ 1.5	0.0	△ 0.3	1.9	△ 1.4	△ 3.7	△ 1.4	△ 3.2	△ 7.8	△ 0.3	6.7	△ 1.5
前年同月比(%)	△ 1.9	7.8	1.7	2.8	△ 9.7	0.2	△ 4.5	5.4	△ 5.7	1.4	△ 5.0	△ 9.6	△ 6.0	△ 3.9	1.2	0.9

(注) 第1表(注)参照

第8表 産業別労働時間指数(所定外労働時間)

	調査産業計	建設業	製造業	電気・ガス・熱供給・水道業	情報通信業	運輸業、郵便業	卸売業、小売業	金融業、保険業	不動産業、物品賃貸業	学術研究、専門・技術サービス業	宿泊業、飲食サービス業	生活関連サービス業、娯楽業	教育、学習支援業	医療、福祉	複合サービス事業	サービス業(他に分類されないもの)
令和3年平均	106.1	122.5	123.0	92.1	109.4	92.3	89.9	163.8	118.0	50.6	64.8	163.3	212.1	106.4	98.8	94.4
令和4年平均	119.8	141.9	138.8	99.8	97.0	102.9	91.0	291.7	83.0	63.2	104.3	273.4	229.4	115.2	88.2	111.0
令和4年7月	121.8	177.1	147.2	92.6	91.0	103.6	90.8	305.9	79.3	62.8	109.8	378.1	189.1	96.6	86.0	98.9
8月	117.9	163.8	130.2	108.6	88.7	100.0	87.7	294.1	84.4	100.6	148.8	396.9	123.9	103.4	70.2	104.5
9月	125.6	163.8	150.0	114.9	91.7	111.8	93.8	300.0	78.5	96.1	129.3	343.8	137.0	117.2	77.2	110.1
10月	134.6	210.5	149.1	109.1	99.2	113.0	106.2	341.2	91.1	84.4	124.4	515.6	160.9	120.7	89.5	109.0
11月	133.3	216.2	154.7	101.1	101.5	107.1	96.9	335.3	91.1	62.8	134.1	421.9	150.0	124.1	89.5	118.0
12月	130.8	206.7	153.8	123.4	96.2	118.9	92.3	323.5	80.7	67.2	129.3	500.0	143.5	106.9	108.8	110.1
前月比(%)	△ 1.9	△ 4.4	△ 0.6	22.1	△ 5.2	11.0	△ 4.7	△ 3.5	△ 11.4	7.0	△ 3.6	18.5	△ 4.3	△ 13.9	21.6	△ 6.7
前年同月比(%)	11.1	62.8	14.3	103.0	△ 15.1	16.9	△ 4.7	86.5	△ 33.3	55.2	19.5	91.8	△ 56.1	△ 9.8	5.2	6.3

(注) 第1表(注)参照

第9表 産業別常用雇用指数

	調査産業計	建設業	製造業	電気・ガス・熱供給・水道業	情報通信業	運輸業、郵便業	卸売業、小売業	金融業、保険業	不動産業、物品賃貸業	学術研究、専門・技術サービス業	宿泊業、飲食サービス業	生活関連サービス業、娯楽業	教育、学習支援業	医療、福祉	複合サービス事業	サービス業(他に分類されないもの)
令和3年平均	97.8	101.4	90.7	107.2	104.4	94.3	101.9	99.5	112.3	103.4	98.6	100.0	83.7	101.0	96.9	101.9
令和4年平均	100.0	107.7	95.6	103.7	108.7	88.3	104.2	98.3	115.4	103.9	91.8	99.8	114.8	98.8	95.0	101.5
令和4年7月	100.5	106.9	95.8	102.8	110.4	87.4	104.2	99.0	116.2	103.1	93.1	101.6	114.9	100.6	97.0	102.1
8月	100.3	110.4	95.7	101.2	110.1	87.0	104.2	98.2	116.2	103.4	91.5	100.5	113.4	101.0	98.4	100.6
9月	100.4	107.8	95.3	101.2	109.8	86.8	104.4	97.7	115.5	102.8	93.4	100.9	115.5	100.6	98.2	101.8
10月	99.6	109.5	95.2	100.9	109.9	86.8	105.2	97.1	117.4	102.8	93.2	98.6	116.9	95.7	79.5	101.2
11月	99.9	109.2	95.1	101.3	107.3	86.9	106.3	97.3	116.0	103.4	92.9	98.0	117.6	95.7	98.3	100.5
12月	100.0	109.3	96.0	101.1	108.5	86.3	106.3	97.7	117.9	103.5	94.2	94.3	116.8	95.1	98.3	101.3
前月比(%)	0.1	0.1	0.9	△ 0.2	1.1	△ 0.7	0.0	0.4	1.6	0.1	1.4	△ 3.8	△ 0.7	△ 0.6	0.0	0.8
前年同月比(%)	2.4	4.6	7.9	△ 5.7	0.6	△ 5.6	4.0	△ 1.2	2.7	△ 2.3	△ 3.9	△ 8.3	37.1	△ 5.3	3.9	△ 0.4

(注) 第1表(注)参照

指数表
[事業所規模30人以上]

第10表 産業別名目賃金指数(現金給与総額)

令和2年=100

	調査産業計	建設業	製造業	電気・ガス・熱供給・水道業	情報通信業	運輸業、郵便業	卸売業、小売業	金融業、保険業	不動産業、物品賃貸業	学術研究、専門・技術サービス業	宿泊業、飲食サービス業	生活関連サービス業、娯楽業	教育、学習支援業	医療、福祉	複合サービス事業	サービス業(他に分類されないもの)
令和3年平均	99.3	98.1	106.5	102.0	81.7	104.1	84.6	91.8	117.4	125.0	100.9	83.0	134.5	92.2	102.6	105.1
令和4年平均	99.5	95.3	104.9	92.5	97.2	113.0	75.3	156.8	117.7	131.6	106.6	81.6	97.5	94.4	x	117.0
令和4年 7月	123.1	155.1	151.8	71.1	98.4	116.3	91.5	117.6	154.3	136.7	118.5	92.4	120.3	116.2	80.7	126.6
8月	82.7	72.4	83.7	73.6	72.9	102.9	63.1	176.5	111.4	92.6	107.5	70.6	74.1	81.2	78.5	100.9
9月	82.2	67.6	86.0	74.5	73.7	103.1	62.6	118.6	109.4	94.7	101.8	69.8	75.9	81.8	79.3	104.3
10月	82.2	72.6	85.2	74.2	74.2	103.4	62.9	125.0	112.2	95.9	106.0	84.8	75.7	78.6	x	103.7
11月	87.1	104.4	88.6	73.6	86.8	100.9	68.6	161.8	110.8	95.0	106.1	79.7	74.7	77.2	78.7	122.2
12月	185.2	176.5	201.0	182.7	208.7	196.4	137.5	279.4	167.5	303.3	132.1	135.7	193.5	169.3	217.6	188.7
前月比(%)	112.6	69.1	126.9	148.2	140.4	94.6	100.4	72.7	51.2	219.3	24.5	70.3	159.0	119.3	176.5	54.4
前年同月比(%)	0.5	△ 0.5	△ 2.4	△ 10.3	28.8	15.9	△ 19.1	73.9	△ 12.9	13.4	6.4	6.3	△ 28.4	△ 0.3	△ 2.6	25.0

(注) 第1表(注)参照

第11表 産業別名目賃金指数(きまって支給する給与)

	調査産業計	建設業	製造業	電気・ガス・熱供給・水道業	情報通信業	運輸業、郵便業	卸売業、小売業	金融業、保険業	不動産業、物品賃貸業	学術研究、専門・技術サービス業	宿泊業、飲食サービス業	生活関連サービス業、娯楽業	教育、学習支援業	医療、福祉	複合サービス事業	サービス業(他に分類されないもの)
令和3年平均	98.8	101.6	103.6	101.9	84.0	109.6	85.9	96.4	125.1	117.2	102.2	83.0	132.3	91.1	98.9	103.1
令和4年平均	98.8	97.5	102.3	92.8	97.6	117.6	78.5	148.2	132.1	123.0	107.1	80.1	93.9	94.2	x	112.7
令和4年 7月	99.4	99.4	102.6	89.1	97.8	121.8	78.6	147.7	136.1	124.6	107.6	77.1	96.5	95.8	100.6	110.5
8月	98.9	98.6	101.2	92.3	96.2	118.3	79.5	147.0	135.9	123.5	110.4	76.5	93.2	95.8	99.8	112.3
9月	100.0	91.7	103.6	93.4	96.7	122.7	78.9	148.5	133.3	126.1	106.1	76.1	95.5	95.9	100.8	116.1
10月	100.7	101.7	104.9	93.0	97.9	123.1	79.2	155.1	136.8	127.9	110.8	92.5	95.2	92.7	x	115.5
11月	99.6	101.8	103.2	92.3	96.6	120.2	79.4	155.6	135.0	126.7	110.9	87.0	94.0	91.1	100.1	116.1
12月	98.8	94.6	103.0	97.3	100.6	121.9	78.4	153.8	133.5	124.7	109.0	88.4	93.4	89.4	103.7	114.6
前月比(%)	△ 0.8	△ 7.1	△ 0.2	5.4	4.1	1.4	△ 1.3	△ 1.2	△ 1.1	△ 1.6	△ 1.7	1.6	△ 0.6	△ 1.9	3.6	△ 1.3
前年同月比(%)	△ 1.2	△ 10.4	△ 2.0	△ 3.4	19.5	7.7	△ 10.1	60.2	3.6	6.2	0.7	△ 5.4	△ 28.3	△ 2.7	4.4	13.9

(注) 第1表(注)参照

第12表 産業別名目賃金指数(所定内給与)

	調査産業計	建設業	製造業	電気・ガス・熱供給・水道業	情報通信業	運輸業、郵便業	卸売業、小売業	金融業、保険業	不動産業、物品賃貸業	学術研究、専門・技術サービス業	宿泊業、飲食サービス業	生活関連サービス業、娯楽業	教育、学習支援業	医療、福祉	複合サービス事業	サービス業(他に分類されないもの)
令和3年平均	97.9	99.8	101.7	103.2	83.4	110.4	85.6	90.0	113.6	121.4	103.6	81.9	132.5	90.0	99.7	104.7
令和4年平均	97.5	96.3	99.9	95.3	97.0	118.2	78.4	136.5	117.8	126.7	110.2	79.7	89.4	92.7	x	114.4
令和4年 7月	98.4	98.8	99.9	92.9	98.0	123.1	78.2	136.1	121.8	128.6	110.5	78.2	91.6	95.2	100.4	112.2
8月	97.9	98.2	99.1	93.8	95.9	119.4	79.5	135.3	120.3	128.5	112.8	77.2	88.9	94.7	100.1	113.7
9月	98.6	90.8	100.4	93.9	97.0	121.9	78.9	136.7	119.7	128.4	109.3	76.5	91.3	94.8	101.9	118.3
10月	98.4	99.2	101.3	94.5	97.1	122.9	79.0	141.1	121.3	118.3	113.2	86.8	90.5	90.9	x	117.9
11月	97.6	99.1	100.0	95.1	95.4	121.0	79.3	141.3	120.5	128.1	112.9	85.9	89.4	88.7	99.6	117.3
12月	97.1	91.8	99.6	94.3	99.5	121.5	78.5	143.0	120.6	128.3	111.5	85.2	88.9	88.6	102.3	116.2
前月比(%)	△ 0.5	△ 7.4	△ 0.4	△ 0.8	4.3	0.4	△ 1.0	1.2	0.1	0.2	△ 1.2	△ 0.8	△ 0.6	△ 0.1	2.7	△ 0.9
前年同月比(%)	△ 1.7	△ 10.4	△ 3.1	△ 9.5	18.9	7.5	△ 10.1	56.6	3.7	5.6	5.7	△ 3.3	△ 32.2	△ 2.4	2.6	13.3

(注) 第1表(注)参照

第13表 産業別実質賃金指数(現金給与総額)

	調査産業計	建設業	製造業	電気・ガス・熱供給・水道業	情報通信業	運輸業、郵便業	卸売業、小売業	金融業、保険業	不動産業、物品賃貸業	学術研究、専門・技術サービス業	宿泊業、飲食サービス業	生活関連サービス業、娯楽業	教育、学習支援業	医療、福祉	複合サービス事業	サービス業(他に分類されないもの)
令和3年平均	99.4	98.2	106.6	102.1	81.8	104.2	84.7	91.9	117.5	125.1	101.0	83.1	134.6	92.3	102.7	105.2
令和4年平均	97.4	93.2	102.6	90.5	95.1	110.6	73.7	153.4	115.2	128.8	104.3	79.8	95.4	92.4	x	114.5
令和4年7月	120.6	151.9	148.7	69.6	96.4	113.9	89.6	115.2	151.1	133.9	116.1	90.5	117.8	113.8	79.0	124.0
8月	80.4	70.4	81.4	71.6	70.9	100.1	61.4	171.7	108.4	90.1	104.6	68.7	72.1	79.0	76.4	98.2
9月	79.7	65.5	83.3	72.2	71.4	99.9	60.7	114.9	106.0	91.8	98.6	67.6	73.5	79.3	76.8	101.1
10月	79.3	70.1	82.2	71.6	71.6	99.8	60.7	120.7	108.3	92.6	102.3	81.9	73.1	75.9	x	100.1
11月	83.9	100.6	85.4	70.9	83.6	97.2	66.1	155.9	106.7	91.5	102.2	76.8	72.0	74.4	75.8	117.7
12月	178.1	169.7	193.3	175.7	200.7	188.8	132.2	268.7	161.1	291.6	127.0	130.5	186.1	162.8	209.2	181.4
前月比(%)	112.3	68.7	126.3	147.8	140.1	94.2	100.0	72.4	51.0	218.7	24.3	69.9	158.5	118.8	176.0	54.1
前年同月比(%)	△ 3.4	△ 4.3	△ 6.1	△ 13.7	23.9	11.5	△ 22.2	67.2	△ 16.2	9.1	2.3	2.3	△ 31.1	△ 4.1	△ 6.4	20.2

(注) 1 第1表(注)参照

2 実質賃金指数は、名目賃金指数を金沢市の消費者物価指数(持家の帰属家賃を除く総合)[総務省統計局調]で除したものである。

第14表 産業別実質賃金指数(きまって支給する給与)

	調査産業計	建設業	製造業	電気・ガス・熱供給・水道業	情報通信業	運輸業、郵便業	卸売業、小売業	金融業、保険業	不動産業、物品賃貸業	学術研究、専門・技術サービス業	宿泊業、飲食サービス業	生活関連サービス業、娯楽業	教育、学習支援業	医療、福祉	複合サービス事業	サービス業(他に分類されないもの)
令和3年平均	98.9	101.7	103.7	102.0	84.1	109.7	86.0	96.5	125.2	117.3	102.3	83.1	132.4	91.2	99.0	103.2
令和4年平均	96.7	95.4	100.1	90.8	95.5	115.1	76.8	145.0	129.3	120.4	104.8	78.4	91.9	92.2	x	110.3
令和4年7月	97.4	97.4	100.5	87.3	95.8	119.3	77.0	144.7	133.3	122.0	105.4	75.5	94.5	93.8	98.5	108.2
8月	96.2	95.9	98.4	89.8	93.6	115.1	77.3	143.0	132.2	120.1	107.4	74.4	90.7	93.2	97.1	109.2
9月	96.9	88.9	100.4	90.5	93.7	118.9	76.5	143.9	129.2	122.2	102.8	73.7	92.5	92.9	97.7	112.5
10月	97.2	98.2	101.3	89.8	94.5	118.8	76.4	149.7	132.0	123.5	106.9	89.3	91.9	89.5	x	111.5
11月	96.0	98.1	99.4	88.9	93.1	115.8	76.5	149.9	130.1	122.1	106.8	83.8	90.6	87.8	96.4	111.8
12月	95.0	91.0	99.0	93.6	96.7	117.2	75.4	147.9	128.4	119.9	104.8	85.0	89.8	86.0	99.7	110.2
前月比(%)	△ 1.0	△ 7.2	△ 0.4	5.3	3.9	1.2	△ 1.4	△ 1.3	△ 1.3	△ 1.8	△ 1.9	1.4	△ 0.9	△ 2.1	3.4	△ 1.4
前年同月比(%)	△ 5.0	△ 13.8	△ 5.8	△ 7.1	14.8	3.5	△ 13.5	54.1	△ 0.3	2.1	△ 3.1	△ 9.0	△ 31.1	△ 6.4	0.4	9.5

(注) 1 第1表(注)参照

2 実質賃金指数は、名目賃金指数を金沢市の消費者物価指数(持家の帰属家賃を除く総合)[総務省統計局調]で除したものである。

第15表 産業別労働時間指数(総実労働時間)

	調査産業計	建設業	製造業	電気・ガス・熱供給・水道業	情報通信業	運輸業、郵便業	卸売業、小売業	金融業、保険業	不動産業、物品賃貸業	学術研究、専門・技術サービス業	宿泊業、飲食サービス業	生活関連サービス業、娯楽業	教育、学習支援業	医療、福祉	複合サービス事業	サービス業(他に分類されないもの)
令和3年平均	98.8	104.0	101.8	99.6	102.3	102.0	96.0	100.3	104.0	99.4	101.8	90.3	117.1	89.9	98.8	100.4
令和4年平均	100.1	103.4	103.1	99.6	94.6	98.4	96.3	107.2	107.2	97.1	122.0	85.5	119.5	92.5	x	108.9
令和4年7月	103.1	107.1	107.8	98.5	98.8	100.3	97.6	111.1	111.3	98.6	126.3	80.4	131.0	94.2	100.2	109.1
8月	98.1	95.8	97.1	103.5	94.9	97.7	95.9	105.2	108.3	97.1	128.5	78.8	113.2	94.9	98.8	109.0
9月	100.8	108.8	104.4	103.1	90.7	100.6	96.0	106.3	106.1	98.5	122.3	81.1	118.5	93.1	94.2	112.6
10月	101.7	105.3	105.1	102.4	93.7	99.9	97.2	108.3	108.7	102.0	127.5	106.4	121.0	90.7	x	112.1
11月	102.5	106.7	107.8	98.6	93.4	99.1	98.0	107.6	110.1	98.4	129.1	99.7	124.8	89.6	95.8	112.5
12月	101.7	102.7	108.1	101.0	93.3	101.6	97.5	110.5	108.5	95.3	126.6	94.9	114.5	89.4	105.6	110.6
前月比(%)	△ 0.8	△ 3.7	0.3	2.4	△ 0.1	2.5	△ 0.5	2.7	△ 1.5	△ 3.2	△ 1.9	△ 4.8	△ 8.3	△ 0.2	10.2	△ 1.7
前年同月比(%)	0.6	△ 2.7	3.4	9.7	△ 10.1	△ 5.8	△ 0.5	14.5	2.2	△ 2.3	△ 4.5	△ 13.2	1.4	△ 0.9	3.1	9.7

(注) 第1表(注)参照

第16表 産業別労働時間指数(所定内労働時間)

	調査産業計	建設業	製造業	電気・ガス・熱供給・水道業	情報通信業	運輸業、郵便業	卸売業、小売業	金融業、保険業	不動産業、物品賃貸業	学術研究、専門・技術サービス業	宿泊業、飲食サービス業	生活関連サービス業、娯楽業	教育、学習支援業	医療、福祉	複合サービス事業	サービス業(他に分類されないもの)
令和3年平均	98.2	102.9	100.1	99.6	101.6	102.0	96.4	98.0	94.1	104.4	105.2	86.8	116.8	89.7	98.6	100.5
令和4年平均	99.2	103.9	100.4	98.9	95.3	99.1	96.8	102.2	96.7	102.0	127.7	82.8	115.8	91.7	x	108.3
令和4年 7月	102.4	108.4	105.0	98.7	101.1	101.8	98.2	106.1	100.3	103.4	132.5	78.5	125.1	94.0	100.5	109.6
8月	97.4	97.3	94.6	102.1	96.6	99.0	96.5	100.5	96.5	99.0	133.6	76.2	110.3	94.3	100.1	108.2
9月	99.8	108.9	101.0	101.0	92.3	100.4	96.6	101.5	95.9	100.3	128.6	78.7	116.2	92.1	94.9	112.5
10月	100.2	102.9	101.8	100.9	94.5	99.5	97.7	102.2	96.5	104.5	133.8	98.5	117.4	89.4	x	112.0
11月	101.2	106.5	104.4	97.9	94.1	99.7	98.5	101.6	98.7	104.2	134.6	96.2	121.4	88.4	94.9	111.5
12月	100.4	104.5	104.9	97.6	94.2	100.9	98.2	104.7	98.3	99.9	132.6	89.1	111.1	88.8	104.0	110.1
前月比(%)	△ 0.8	△ 1.9	0.5	△ 0.3	0.1	1.2	△ 0.3	3.1	△ 0.4	△ 4.1	△ 1.5	△ 7.4	△ 8.5	0.5	9.6	△ 1.3
前年同月比(%)	0.5	1.3	2.6	2.3	△ 8.7	△ 5.6	0.2	10.2	1.8	△ 1.2	0.5	△ 12.2	△ 1.7	△ 1.2	1.9	9.9

(注) 第1表(注)参照

第17表 産業別労働時間指数(所定外労働時間)

	調査産業計	建設業	製造業	電気・ガス・熱供給・水道業	情報通信業	運輸業、郵便業	卸売業、小売業	金融業、保険業	不動産業、物品賃貸業	学術研究、専門・技術サービス業	宿泊業、飲食サービス業	生活関連サービス業、娯楽業	教育、学習支援業	医療、福祉	複合サービス事業	サービス業(他に分類されないもの)
令和3年平均	108.1	112.9	122.3	98.8	110.4	101.9	89.0	164.6	548.4	59.0	63.5	155.1	127.9	99.5	104.1	99.6
令和4年平均	112.7	99.2	136.0	105.4	86.9	93.3	87.5	246.2	572.1	57.4	55.2	135.1	294.3	123.7	x	114.6
令和4年 7月	112.8	96.8	142.5	96.2	73.6	89.2	85.7	250.0	600.0	59.3	53.7	116.4	404.0	106.1	92.9	102.0
8月	107.4	83.8	127.5	114.7	76.4	88.7	85.7	234.8	632.4	81.4	68.7	126.2	248.0	121.2	71.4	117.2
9月	116.0	108.1	145.0	120.7	72.9	102.5	84.3	239.1	561.8	83.8	47.8	124.6	224.0	133.3	78.6	113.1
10月	123.4	124.3	145.8	115.2	84.3	103.0	88.6	278.3	652.9	80.8	53.7	250.8	288.0	142.4	x	113.1
11月	121.3	108.1	149.2	104.9	85.0	94.6	90.0	273.9	617.6	50.9	64.2	163.9	284.0	139.4	111.4	124.2
12月	119.1	88.6	147.5	128.8	83.6	106.9	85.7	271.7	558.8	58.1	55.2	200.0	272.0	115.2	135.7	115.2
前月比(%)	△ 1.8	△ 18.0	△ 1.1	22.8	△ 1.6	13.0	△ 4.8	△ 0.8	△ 9.5	14.1	△ 14.0	22.0	△ 4.2	△ 17.4	21.8	△ 7.2
前年同月比(%)	0.1	△ 29.1	12.2	100.3	△ 24.2	△ 7.0	△ 13.4	94.3	4.8	△ 14.3	△ 60.3	△ 20.4	162.3	8.3	24.3	7.0

(注) 第1表(注)参照

第18表 産業別常用雇用指数

	調査産業計	建設業	製造業	電気・ガス・熱供給・水道業	情報通信業	運輸業、郵便業	卸売業、小売業	金融業、保険業	不動産業、物品賃貸業	学術研究、専門・技術サービス業	宿泊業、飲食サービス業	生活関連サービス業、娯楽業	教育、学習支援業	医療、福祉	複合サービス事業	サービス業(他に分類されないもの)
令和3年平均	95.8	105.0	89.7	101.0	103.0	92.9	104.0	106.9	102.1	104.1	99.7	100.7	63.8	99.7	100.7	99.5
令和4年平均	98.7	104.4	95.8	98.3	99.6	88.5	104.8	107.8	96.2	102.5	95.1	104.9	114.9	97.8	x	96.2
令和4年 7月	99.4	104.7	96.0	97.5	102.2	88.3	104.9	107.8	94.3	101.1	99.5	107.0	114.3	100.4	94.9	94.9
8月	98.8	102.9	95.9	95.7	99.8	87.7	104.5	108.0	94.7	101.7	91.6	106.2	115.4	100.1	95.9	94.5
9月	98.7	103.9	95.6	95.7	99.3	87.6	104.5	107.7	95.1	101.9	93.3	105.7	115.5	99.7	95.6	94.2
10月	97.1	103.8	95.8	95.4	99.0	87.6	104.6	107.6	101.8	101.9	93.1	105.8	116.7	92.4	x	94.0
11月	97.5	103.9	96.0	95.8	94.8	88.1	105.0	107.9	100.8	103.0	93.6	106.5	116.6	92.4	95.2	93.4
12月	97.3	103.8	96.3	95.7	94.6	87.3	104.4	108.8	100.0	103.2	95.3	107.4	115.6	91.3	95.2	93.2
前月比(%)	△ 0.2	△ 0.1	0.3	△ 0.1	△ 0.2	△ 0.9	△ 0.6	0.8	△ 0.8	0.2	1.8	0.8	△ 0.9	△ 1.2	0.0	△ 0.2
前年同月比(%)	2.4	△ 0.7	9.7	△ 5.3	△ 6.9	△ 2.2	△ 0.5	0.2	0.6	△ 1.4	△ 5.1	3.4	79.5	△ 7.4	△ 3.5	△ 6.3

(注) 第1表(注)参照

第1-1表 産業別、男女別 常用労働者の1人平均月間現金給与額

(規模5人以上)

(単位 円)

産 業	計					男 子			女 子		
	現 金 給 与 総 額	きまって 支給する 給 与	うち所定 内給与		特別に支 払われた 給 与	現 金 給 与 総 額	きまって 支給する 給 与	特別に支 払われた 給 与	現 金 給 与 総 額	きまって 支給する 給 与	特別に支 払われた 給 与
			うち所定 内給与	うち超過 労働給与							
調査産業計	513,718	245,191	227,044	18,147	268,527	658,502	306,396	352,106	357,346	179,088	178,258
D 建設業	590,234	313,576	278,486	35,090	276,658	630,548	335,974	294,574	368,420	190,339	178,081
E 製造業	644,435	280,517	249,920	30,597	363,918	756,116	319,286	436,830	405,046	197,416	207,630
F 電気・ガス・熱供給・水道業	956,461	417,495	331,359	86,136	538,966	1,029,241	449,964	579,277	621,274	267,961	353,313
G 情報通信業	848,600	343,621	312,876	30,745	504,979	948,995	378,722	570,273	620,594	263,904	356,690
H 運輸業、郵便業	540,020	297,151	269,044	28,107	242,869	593,903	323,306	270,597	331,047	195,713	135,334
I 卸売業、小売業	383,968	193,724	185,526	8,198	190,244	550,824	253,011	297,813	230,003	139,017	90,986
J 金融業、保険業	865,407	360,187	333,520	26,667	505,220	1,196,146	481,439	714,707	641,508	278,104	363,404
K 不動産業、物品賃貸業	545,897	274,552	250,627	23,925	271,345	594,657	299,822	294,835	378,651	187,874	190,777
L 学術研究、専門・技術サービス業	978,170	361,061	333,061	28,000	617,109	1,070,738	389,332	681,406	624,118	252,932	371,186
M 宿泊業、飲食サービス業	170,552	129,746	124,564	5,182	40,806	254,937	185,161	69,776	123,504	98,850	24,654
N 生活関連サービス業、娯楽業	251,576	197,491	187,259	10,232	54,085	379,465	290,164	89,301	172,083	139,887	32,196
O 教育、学習支援業	679,871	277,435	265,277	12,158	402,436	904,673	348,512	556,161	576,483	244,746	331,737
P 医療、福祉	482,663	232,966	222,133	10,833	249,697	646,069	352,557	293,512	438,419	200,585	237,834
Q 複合サービス事業	874,892	303,177	292,935	10,242	571,715	1,008,804	349,185	659,619	693,907	240,996	452,911
R サービス業(他に分類されないもの)	388,193	217,143	201,472	15,671	171,050	460,969	250,605	210,364	253,432	155,181	98,251
E 09,10 食料品、たばこ製造業	303,620	209,218	183,942	25,276	94,402	427,764	274,814	152,950	218,944	164,476	54,468
11 繊維工業	484,931	236,817	223,394	13,423	248,114	673,845	304,646	369,199	304,283	171,956	132,327
14 パルプ・紙・紙加工品製造業	578,353	277,376	246,374	31,002	300,977	607,871	289,889	317,982	403,578	203,289	200,289
15 印刷・同関連業	444,464	262,125	241,070	21,055	182,339	515,080	303,863	211,217	340,273	200,542	139,731
16,17 化学、石油・石炭製品製造業	620,295	329,482	297,602	31,880	290,813	688,382	381,028	307,354	466,422	212,990	253,432
18 プラスチック製品製造業	534,674	246,212	227,476	18,736	288,462	593,337	278,317	315,020	468,813	210,167	258,646
21 窯業・土石製品製造業	741,656	325,168	278,011	47,157	416,488	1,079,105	418,920	660,185	243,359	186,730	56,629
24 金属製品製造業	636,628	288,271	256,770	31,501	348,357	655,923	305,015	350,908	558,978	220,885	338,093
25 はん用機械器具製造業	704,252	282,739	257,260	25,479	421,513	736,234	297,562	438,672	569,168	220,131	349,037
26 生産用機械器具製造業	691,246	292,071	252,821	39,250	399,175	729,590	307,706	421,884	520,326	222,377	297,949
27 業務用機械器具製造業	688,454	320,920	291,154	29,766	367,534	754,927	362,839	392,088	517,876	213,351	304,525
28 電子部品・デバイス・電子回路製造業	1,089,315	342,084	298,580	43,504	747,231	1,188,308	368,161	820,147	750,516	252,838	497,678
29 電気機械器具製造業	623,303	264,293	239,960	24,333	359,010	776,517	316,759	459,758	383,445	182,157	201,288
30 情報通信機械器具製造業	800,675	331,744	301,863	29,881	468,931	967,966	395,741	572,225	518,280	223,714	294,566
31 輸送用機械器具製造業	812,011	308,073	271,474	36,599	503,938	813,641	311,753	501,888	796,282	272,567	523,715
32,20 その他、なめし革等製造業	439,076	224,080	209,565	14,515	214,996	595,555	281,635	313,920	320,946	180,630	140,316
E 一括産業1	645,826	269,604	244,492	25,112	376,222	741,284	301,607	439,677	409,107	190,242	218,865
E 一括産業2	581,738	316,833	282,296	34,537	264,905	626,651	339,612	287,039	441,704	245,810	195,894
I 1 卸売業	681,969	281,217	269,214	12,003	400,752	839,267	340,775	498,492	427,767	184,967	242,800
2 小売業	229,530	148,381	142,156	6,225	81,149	324,756	184,226	140,530	163,772	123,629	40,143
M 75 宿泊業	295,435	191,238	181,011	10,227	104,197	350,671	228,668	122,003	253,245	162,648	90,597
M 一括産業	139,398	114,406	110,483	3,923	24,992	224,449	171,305	53,144	95,733	85,194	10,539
P 83 医療業	684,442	324,384	307,574	16,810	360,058	1,032,091	601,007	431,084	603,521	259,996	343,525
P 一括産業	327,015	162,447	156,224	6,223	164,568	403,491	196,430	207,061	303,941	152,194	151,747
R 91 職業紹介・労働者派遣業	335,052	223,426	203,652	19,774	111,626	411,822	261,189	150,633	262,034	187,509	74,525
92 その他の事業サービス業	288,348	178,899	165,070	13,829	109,449	329,923	202,841	127,082	214,521	136,385	78,136
R 一括産業	673,368	311,518	293,421	18,097	361,850	759,227	349,177	410,050	395,139	189,484	205,655

(注) 1 調査対象事業所が少なく公表が困難なため、C 鉱業、採石業、砂利採取業については掲載せず、調査産業計に含めて算定した。

2 次の産業は調査対象事業所が少ないため、それぞれ一括して算定した。

E製造業の中で、

E一括1: 12木材・木製品製造業(家具を除く)、13家具・装備品製造業

E一括2: 19ゴム製品製造業、22鉄鋼業、23非鉄金属製造業

M宿泊業、飲食サービス業の中で、

M一括: 76飲食店、77持ち帰り・配達飲食サービス業

P医療、福祉の中で、

P一括: 84保健衛生、85社会保険・社会福祉・介護事業

Rサービス業(他に分類されないもの)の中で、

R一括: 88廃棄物処理業、89自動車整備業、90機械等修理業(別掲を除く)、93政治・経済・文化団体、94宗教、95その他のサービス業

第1-2表 産業別、男女別 常用労働者の1人平均月間現金給与額

(規模30人以上)

(単位 円)

産 業	計					男 子			女 子		
	現 金 給 与 総 額	きまって 支給する 給 与	うち所定 内給与		特別に支 払われた 給 与	現 金 給 与 総 額	きまって 支給する 給 与	特別に支 払われた 給 与	現 金 給 与 総 額	きまって 支給する 給 与	特別に支 払われた 給 与
			うち所定 内給与	うち超過 労働給与							
調査産業計	618,577	268,596	244,981	23,615	349,981	778,516	328,558	449,958	444,096	203,182	240,914
D 建設業	912,872	347,880	301,136	46,744	564,992	973,161	366,946	606,215	569,770	239,380	330,390
E 製造業	714,690	296,796	262,745	34,051	417,894	814,350	330,752	483,598	473,254	214,535	258,719
F 電気・ガス・熱供給・水道業	1,033,076	438,860	342,702	96,158	594,216	1,116,062	475,275	640,787	654,677	272,817	381,860
G 情報通信業	1,016,172	371,304	335,903	35,401	644,868	1,103,319	398,116	705,203	784,190	299,932	484,258
H 運輸業，郵便業	603,862	314,593	281,136	33,457	289,269	670,392	347,678	322,714	357,485	192,071	165,414
I 卸売業，小売業	459,177	207,602	197,495	10,107	251,575	708,435	284,711	423,724	284,337	153,514	130,823
J 金融業，保険業	873,829	378,682	344,220	34,462	495,147	1,355,258	538,899	816,359	623,612	295,411	328,201
K 不動産業，物品賃貸業	463,901	303,244	267,012	36,232	160,657	558,334	369,298	189,036	271,559	168,706	102,853
L 学術研究，専門・技術サービス業	1,256,180	386,248	359,516	26,732	869,932	1,387,248	418,652	968,596	838,534	282,993	555,541
M 宿泊業，飲食サービス業	173,749	137,213	132,899	4,314	36,536	214,049	161,306	52,743	139,661	116,834	22,827
N 生活関連サービス業，娯楽業	272,083	162,429	145,056	17,373	109,654	387,748	224,026	163,722	174,499	110,461	64,038
O 教育，学習支援業	736,529	282,591	263,858	18,733	453,938	1,180,962	428,920	752,042	613,854	242,201	371,653
P 医療，福祉	567,508	253,958	239,311	14,647	313,550	796,021	387,238	408,783	509,151	219,921	289,230
Q 複合サービス事業	852,823	319,382	302,419	16,963	533,441	980,182	362,851	617,331	601,669	233,660	368,009
R サービス業(他に分類されないもの)	403,291	219,567	201,342	18,225	183,724	467,019	243,430	223,589	271,505	170,219	101,286
E 09,10 食料品，たばこ製造業	337,875	223,001	195,303	27,698	114,874	459,850	285,426	174,424	259,740	183,012	76,728
11 繊維工業	644,384	280,252	260,039	20,213	364,132	774,224	329,064	445,160	441,791	204,089	237,702
14 パルプ・紙・紙加工品製造業	578,353	277,376	246,374	31,002	300,977	607,871	289,889	317,982	403,578	203,289	200,289
15 印刷・同関連業	475,404	266,488	242,224	24,264	208,916	562,622	312,531	250,091	359,174	205,129	154,045
16,17 化学，石油・石炭製品製造業	693,370	337,771	300,644	37,127	355,599	774,346	392,497	381,849	523,172	222,746	300,426
18 プラスチック製品製造業	628,705	261,993	251,273	10,720	366,712	747,726	310,819	436,907	515,932	215,730	300,202
21 窯業・土石製品製造業	x	x	x	x	x	x	x	x	x	x	x
24 金属製品製造業	530,111	278,607	253,749	24,858	251,504	525,769	285,348	240,421	549,196	248,983	300,213
25 はん用機械器具製造業	791,032	284,017	257,609	26,408	507,015	839,913	301,155	538,758	610,423	220,694	389,729
26 生産用機械器具製造業	749,387	303,181	263,532	39,649	446,206	798,744	322,928	475,816	535,635	217,661	317,974
27 業務用機械器具製造業	672,958	319,431	286,479	32,952	353,527	740,834	363,617	377,217	504,265	209,616	294,649
28 電子部品・デバイス・電子回路製造業	1,067,910	333,600	290,042	43,558	734,310	1,154,967	357,118	797,849	766,961	252,300	514,661
29 電気機械器具製造業	551,586	266,695	235,605	31,090	284,891	649,632	310,842	338,790	400,196	198,529	201,667
30 情報通信機械器具製造業	800,675	331,744	301,863	29,881	468,931	967,966	395,741	572,225	518,280	223,714	294,566
31 輸送用機械器具製造業	909,500	324,361	283,452	40,909	585,139	925,212	331,549	593,663	796,282	272,567	523,715
32,20 その他，なめし革等製造業	x	x	x	x	x	x	x	x	x	x	x
E 一括産業1	847,681	307,507	268,564	38,943	540,174	886,353	323,173	563,180	665,684	233,779	431,905
E 一括産業2	636,959	349,330	307,841	41,489	287,629	669,941	364,385	305,556	484,838	279,894	204,944
I 1 卸売業	756,871	275,010	262,999	12,011	481,861	999,198	345,810	653,388	510,940	203,156	307,784
2 小売業	282,626	167,625	158,647	8,978	115,001	465,848	233,736	232,112	180,437	130,753	49,684
M 75 宿泊業	230,546	180,347	173,682	6,665	50,199	305,243	231,961	73,282	176,390	142,926	33,464
M 一括産業	123,434	99,002	96,771	2,231	24,432	145,019	107,823	37,196	102,540	90,463	12,077
P 83 医療業	729,965	320,484	299,914	20,570	409,481	939,447	467,688	471,759	669,715	278,146	391,569
P 一括産業	379,429	176,939	169,149	7,790	202,490	590,347	271,872	318,475	333,025	156,053	176,972
R 91 職業紹介・労働者派遣業	337,133	225,415	202,695	22,720	111,718	409,316	262,105	147,211	262,189	187,321	74,868
92 その他の事業サービス業	324,338	184,962	170,547	14,415	139,376	349,587	196,018	153,569	275,724	163,674	112,050
R 一括産業	870,161	381,125	349,875	31,250	489,036	899,778	390,481	509,297	240,693	182,266	58,427

(注) 第1-1表(注)1,2参照

第2-1表 産業別、男女別 常用労働者の1人平均月間出勤日数及び実労働時間数

(規模5人以上)

(単位 日、時間)

産 業	計				男 子				女 子			
	出勤 日数	総実労 働時間	所 定 内 労働時間	所 定 外 労働時間	出勤 日数	総実労 働時間	所 定 内 労働時間	所 定 外 労働時間	出勤 日数	総実労 働時間	所 定 内 労働時間	所 定 外 労働時間
調 査 産 業 計	18.4	140.7	130.5	10.2	19.3	158.5	143.3	15.2	17.4	121.7	116.8	4.9
D 建 設 業	21.2	181.7	160.0	21.7	21.5	189.9	165.0	24.9	19.4	136.4	132.4	4.0
E 製 造 業	20.0	167.0	150.7	16.3	20.3	174.0	154.4	19.6	19.5	151.9	142.6	9.3
F 電 気・ガ 斯・熱 供 給・水 道 業	18.1	171.3	149.7	21.6	18.2	176.8	152.2	24.6	17.7	145.7	138.2	7.5
G 情 報 通 信 業	18.6	151.0	138.2	12.8	19.1	155.7	141.9	13.8	17.7	140.3	129.8	10.5
H 運 輸 業 , 郵 便 業	19.2	169.2	149.1	20.1	19.4	175.5	153.3	22.2	18.4	144.5	132.6	11.9
I 卸 売 業 , 小 売 業	18.0	128.4	122.4	6.0	18.7	143.0	133.6	9.4	17.3	114.9	112.1	2.8
J 金 融 業 , 保 険 業	19.0	146.2	135.2	11.0	19.6	157.6	144.1	13.5	18.6	138.3	129.1	9.2
K 不 動 産 業 , 物 品 賃 貸 業	18.6	150.9	140.0	10.9	18.6	152.9	139.9	13.0	18.5	143.9	140.4	3.5
L 学 術 研 究 , 専 門・技 術 サ ー ビ ス 業	18.7	153.7	141.6	12.1	18.8	158.0	144.1	13.9	18.1	137.1	131.9	5.2
M 宿 泊 業 , 飲 食 サ ー ビ ス 業	14.3	98.8	93.5	5.3	16.4	125.9	116.8	9.1	13.2	83.8	80.5	3.3
N 生 活 関 連 サ ー ビ ス 業 , 娯 楽 業	16.5	131.5	115.5	16.0	19.4	166.4	135.6	30.8	14.7	110.0	103.1	6.9
O 教 育 , 学 習 支 援 業	17.8	132.4	125.8	6.6	17.2	128.3	123.7	4.6	18.1	134.3	126.8	7.5
P 医 療 , 福 祉	18.3	121.9	118.8	3.1	19.1	132.0	127.4	4.6	18.1	119.2	116.5	2.7
Q 複 合 サ ー ビ ス 事 業	19.6	157.1	150.9	6.2	20.0	165.3	156.7	8.6	19.1	146.1	143.2	2.9
R サ ー ビ ス 業 (他 に 分 類 さ れ な い も の)	17.4	136.5	126.7	9.8	18.1	148.1	136.0	12.1	16.1	114.8	109.4	5.4
E 09.10 食 料 品 , た ば こ 製 造 業	19.7	160.8	143.3	17.5	21.4	184.4	161.6	22.8	18.6	144.7	130.9	13.8
11 織 維 工 業	19.7	151.8	141.4	10.4	19.8	161.2	145.2	16.0	19.5	142.7	137.7	5.0
14 パ ル プ・紙・紙 加 工 品 製 造 業	19.8	166.9	150.7	16.2	19.8	168.8	151.8	17.0	19.9	156.2	144.5	11.7
15 印 刷 ・ 同 関 連 業	21.2	174.8	162.7	12.1	21.8	185.0	170.2	14.8	20.4	159.5	151.5	8.0
16.17 化 学 , 石 油・石 炭 製 品 製 造 業	20.0	157.2	147.6	9.6	20.4	167.1	154.6	12.5	19.1	134.8	131.8	3.0
18 プ ラ ス チ ッ ク 製 品 製 造 業	20.9	175.0	162.6	12.4	21.1	181.0	167.5	13.5	20.7	168.3	157.1	11.2
21 窯 業・土 石 製 品 製 造 業	19.3	156.6	146.4	10.2	19.6	171.2	155.9	15.3	18.8	135.0	132.3	2.7
24 金 属 製 品 製 造 業	20.7	174.6	158.3	16.3	21.0	179.6	161.3	18.3	19.5	154.2	146.2	8.0
25 は ん 用 機 械 器 具 製 造 業	19.6	161.3	148.7	12.6	19.7	164.2	149.9	14.3	19.5	149.0	143.6	5.4
26 生 産 用 機 械 器 具 製 造 業	19.8	174.5	150.3	24.2	19.8	178.4	151.3	27.1	19.8	157.2	145.9	11.3
27 業 務 用 機 械 器 具 製 造 業	22.6	190.7	174.8	15.9	21.8	188.2	169.5	18.7	24.6	196.9	188.2	8.7
28 電 子 部 品・デ バ イ ス・電 子 回 路 製 造 業	18.6	155.9	140.3	15.6	18.5	155.9	139.6	16.3	18.7	156.0	142.9	13.1
29 電 気 機 械 器 具 製 造 業	20.5	174.1	158.9	15.2	21.2	187.8	166.8	21.0	19.4	152.6	146.5	6.1
30 情 報 通 信 機 械 器 具 製 造 業	18.4	157.4	146.6	10.8	18.0	160.6	146.9	13.7	18.9	152.1	146.1	6.0
31 輸 送 用 機 械 器 具 製 造 業	21.8	172.1	156.9	15.2	21.8	172.0	156.4	15.6	21.9	172.0	161.2	10.8
32.20 そ の 他 , な め し 革 等 製 造 業	20.7	167.2	157.2	10.0	21.7	179.5	168.3	11.2	19.9	157.9	148.8	9.1
E 一 括 産 業 1	21.2	170.7	158.9	11.8	21.3	177.4	162.1	15.3	20.8	153.8	150.9	2.9
E 一 括 産 業 2	20.2	175.9	155.8	20.1	20.4	179.1	157.1	22.0	19.8	165.8	151.8	14.0
I 1 卸 売 業	19.7	152.2	145.7	6.5	20.2	163.8	154.9	8.9	18.9	133.4	130.8	2.6
2 小 売 業	17.1	116.1	110.4	5.7	17.5	126.8	117.0	9.8	16.8	108.6	105.8	2.8
M 75 宿 泊 業	18.2	139.0	133.0	6.0	19.6	158.0	149.1	8.9	17.2	124.4	120.7	3.7
M 一 括 産 業	13.4	88.9	83.7	5.2	15.4	115.6	106.5	9.1	12.3	75.1	71.9	3.2
P 83 医 療 業	19.6	141.1	136.6	4.5	19.6	150.1	141.8	8.3	19.6	139.1	135.5	3.6
P 一 括 産 業	17.4	107.0	105.1	1.9	18.8	120.6	118.4	2.2	16.9	103.0	101.1	1.9
R 91 職 業 紹 介・労 働 者 派 遣 業	16.8	135.2	123.8	11.4	17.0	144.4	128.3	16.1	16.7	126.5	119.6	6.9
92 そ の 他 の 事 業 サ ー ビ ス 業	17.1	133.0	123.8	9.2	17.9	146.6	135.6	11.0	15.6	108.8	102.9	5.9
R 一 括 産 業	18.6	146.0	135.6	10.4	18.9	152.7	139.6	13.1	17.6	124.4	122.7	1.7

(注) 第1-1表(注)1,2参照

第2-2表 産業別、男女別 常用労働者の1人平均月間出勤日数及び実労働時間数

(規模30人以上)

(単位 日、時間)

産 業	計				男 子				女 子			
	出勤 日数	総実労 働時間	所定内 労働時間	所定外 労働時間	出勤 日数	総実労 働時間	所定内 労働時間	所定外 労働時間	出勤 日数	総実労 働時間	所定内 労働時間	所定外 労働時間
調 査 産 業 計	18.9	147.3	136.1	11.2	19.5	163.1	147.3	15.8	18.2	130.0	123.9	6.1
D 建 設 業	19.5	169.8	153.4	16.4	19.7	172.8	155.0	17.8	18.8	153.3	144.5	8.8
E 製 造 業	20.2	171.2	153.5	17.7	20.3	175.4	155.2	20.2	19.8	160.9	149.3	11.6
F 電 気・ガ 斯・熱 供 給・水 道 業	17.5	171.8	148.1	23.7	17.5	178.0	150.6	27.4	17.5	143.2	136.5	6.7
G 情 報 通 信 業	19.2	153.1	141.4	11.7	19.4	156.5	143.6	12.9	18.8	144.3	135.7	8.6
H 運 輸 業 , 郵 便 業	19.9	175.5	153.8	21.7	20.4	184.7	161.0	23.7	18.2	141.5	127.2	14.3
I 卸 売 業 , 小 売 業	18.8	133.9	127.9	6.0	19.7	155.7	145.1	10.6	18.2	118.5	115.8	2.7
J 金 融 業 , 保 険 業	18.9	146.2	133.7	12.5	19.6	156.8	142.9	13.9	18.5	140.7	128.9	11.8
K 不 動 産 業 , 物 品 賃 貸 業	18.9	167.9	148.9	19.0	20.0	185.7	159.7	26.0	16.5	131.4	126.8	4.6
L 学 術 研 究 , 専 門・技 術 サ ー ビ ス 業	17.7	146.3	136.6	9.7	17.8	150.5	139.3	11.2	17.4	132.9	127.7	5.2
M 宿 泊 業 , 飲 食 サ ー ビ ス 業	15.7	105.7	102.0	3.7	15.9	113.7	108.4	5.3	15.5	99.0	96.7	2.3
N 生 活 関 連 サ ー ビ ス 業 , 娯 楽 業	14.3	111.1	98.9	12.2	17.1	140.8	120.8	20.0	12.0	86.0	80.4	5.6
O 教 育 , 学 習 支 援 業	18.5	135.6	128.8	6.8	18.6	136.0	132.5	3.5	18.5	135.4	127.8	7.6
P 医 療 , 福 祉	18.6	127.5	123.7	3.8	19.4	145.2	138.9	6.3	18.3	123.0	119.8	3.2
Q 複 合 サ ー ビ ス 事 業	19.9	159.0	149.5	9.5	20.1	167.2	155.2	12.0	19.5	142.8	138.4	4.4
R サ ー ビ ス 業 (他 に 分 類 さ れ な い も の)	18.0	144.0	132.6	11.4	18.3	152.0	139.1	12.9	17.4	127.5	119.3	8.2
E 09.10 食 料 品 , た ば こ 製 造 業	20.7	182.2	162.5	19.7	22.0	202.1	177.6	24.5	19.9	169.4	152.8	16.6
11 織 維 工 業	20.0	161.4	145.8	15.6	20.2	168.5	148.8	19.7	19.5	150.2	141.0	9.2
14 パ ル プ・紙・紙 加 工 品 製 造 業	19.8	166.9	150.7	16.2	19.8	168.8	151.8	17.0	19.9	156.2	144.5	11.7
15 印 刷 ・ 同 関 連 業	20.5	170.9	157.0	13.9	20.9	179.8	162.2	17.6	20.0	158.9	149.9	9.0
16.17 化 学 , 石 油・石 炭 製 品 製 造 業	20.0	161.4	150.9	10.5	20.5	171.6	157.7	13.9	18.9	140.0	136.6	3.4
18 プ ラ ス チ ッ ク 製 品 製 造 業	19.8	160.1	152.0	8.1	19.7	163.3	155.2	8.1	19.9	157.1	149.0	8.1
21 窯 業・土 石 製 品 製 造 業	x	x	x	x	x	x	x	x	x	x	x	x
24 金 属 製 品 製 造 業	20.2	167.3	153.9	13.4	20.4	168.8	155.8	13.0	19.0	160.9	145.8	15.1
25 は ん 用 機 械 器 具 製 造 業	20.2	167.1	154.1	13.0	20.3	170.6	155.8	14.8	19.7	153.9	147.7	6.2
26 生 産 用 機 械 器 具 製 造 業	20.2	177.6	153.3	24.3	20.2	181.7	154.9	26.8	19.9	159.8	146.5	13.3
27 業 務 用 機 械 器 具 製 造 業	23.3	194.9	177.5	17.4	22.6	192.7	172.1	20.6	25.0	200.5	191.1	9.4
28 電 子 部 品・デ バ イ ス・電 子 回 路 製 造 業	18.5	155.4	139.9	15.5	18.5	155.3	138.9	16.4	18.8	156.1	143.5	12.6
29 電 気 機 械 器 具 製 造 業	21.0	184.9	167.0	17.9	21.5	196.1	172.2	23.9	20.1	167.5	158.9	8.6
30 情 報 通 信 機 械 器 具 製 造 業	18.4	157.4	146.6	10.8	18.0	160.6	146.9	13.7	18.9	152.1	146.1	6.0
31 輸 送 用 機 械 器 具 製 造 業	22.0	172.1	156.4	15.7	22.0	172.2	155.8	16.4	21.9	172.0	161.2	10.8
32.20 そ の 他 , な め し 革 等 製 造 業	x	x	x	x	x	x	x	x	x	x	x	x
E 一 括 産 業 1	21.0	176.8	158.6	18.2	21.2	181.4	160.9	20.5	20.2	155.2	147.7	7.5
E 一 括 産 業 2	20.4	181.1	157.5	23.6	20.6	186.7	159.5	27.2	19.7	155.1	148.1	7.0
I 1 卸 売 業	19.2	143.6	137.7	5.9	19.8	156.5	147.0	9.5	18.5	130.5	128.2	2.3
2 小 売 業	18.6	128.1	122.1	6.0	19.6	155.1	143.6	11.5	18.1	113.0	110.1	2.9
M 75 宿 泊 業	18.1	133.1	127.8	5.3	20.2	160.3	151.2	9.1	16.5	113.4	110.8	2.6
M 一 括 産 業	13.5	81.4	79.2	2.2	12.5	78.4	76.0	2.4	14.5	84.5	82.4	2.1
P 83 医 療 業	19.9	145.3	140.2	5.1	19.5	148.8	140.4	8.4	20.0	144.3	140.1	4.2
P 一 括 産 業	17.0	106.9	104.5	2.4	19.2	140.0	136.7	3.3	16.5	99.6	97.4	2.2
R 91 職 業 紹 介・労 働 者 派 遣 業	16.9	137.0	123.8	13.2	17.1	146.8	129.0	17.8	16.7	126.9	118.5	8.4
92 そ の 他 の 事 業 サ ー ビ ス 業	18.2	143.4	133.5	9.9	18.5	151.4	140.6	10.8	17.6	128.0	119.7	8.3
R 一 括 産 業	18.5	155.5	139.3	16.2	18.6	157.4	140.5	16.9	15.9	116.2	114.3	1.9

(注) 第1-1表(注)1,2参照

第3-1表 産業別、男女別 常用労働者数及びパートタイム労働者比率

(規模5人以上)

(単位 人、%)

産 業	計			男 子			女 子		
	本 月 末 労働者数	う ち	う ち	本 月 末 労働者数	う ち	う ち	本 月 末 労働者数	う ち	う ち
		パートタイム 労働者数	パートタイム 労働者比率		パートタイム 労働者数	パートタイム 労働者比率		パートタイム 労働者数	パートタイム 労働者比率
調査産業計	432,238	135,186	31.3	224,716	37,959	16.9	207,522	97,227	46.9
D 建設業	25,891	1,422	5.5	21,891	397	1.8	4,000	1,025	25.6
E 製造業	84,455	9,483	11.2	57,709	2,693	4.7	26,746	6,790	25.4
F 電気・ガス・熱供給・水道業	2,470	0	0.0	2,029	0	0.0	441	0	0.0
G 情報通信業	9,424	348	3.7	6,532	69	1.1	2,892	279	9.6
H 運輸業，郵便業	21,272	2,529	11.9	16,902	916	5.4	4,370	1,613	36.9
I 卸売業，小売業	86,992	44,284	50.9	41,832	13,820	33.0	45,160	30,464	67.5
J 金融業，保険業	9,793	805	8.2	3,950	104	2.6	5,843	701	12.0
K 不動産業，物品賃貸業	4,338	939	21.6	3,368	689	20.5	970	250	25.8
L 学術研究，専門・技術サービス業	10,329	772	7.5	8,185	282	3.4	2,144	490	22.9
M 宿泊業，飲食サービス業	36,145	24,761	68.5	12,949	7,028	54.3	23,196	17,733	76.4
N 生活関連サービス業，娯楽業	11,713	6,076	51.9	4,395	1,611	36.7	7,318	4,465	61.0
O 教育，学習支援業	29,605	8,919	30.1	9,342	1,541	16.5	20,263	7,378	36.4
P 医療，福祉	66,273	25,738	38.8	14,155	4,899	34.6	52,118	20,839	40.0
Q 複合サービス事業	3,967	568	14.3	2,280	99	4.3	1,687	469	27.8
R サービス業(他に分類されないもの)	29,571	8,542	28.9	19,197	3,811	19.9	10,374	4,731	45.6
E 09.10 食料品，たばこ製造業	9,943	3,685	37.1	4,021	714	17.8	5,922	2,971	50.2
11 繊維工業	8,375	1,373	16.4	4,075	181	4.4	4,300	1,192	27.7
14 パルプ・紙・紙加工品製造業	528	36	6.8	452	20	4.4	76	16	21.1
15 印刷・同関連業	2,568	419	16.3	1,525	39	2.6	1,043	380	36.4
16.17 化学，石油・石炭製品製造業	1,881	328	17.4	1,304	43	3.3	577	285	49.4
18 プラスチック製品製造業	2,341	241	10.3	1,235	24	1.9	1,106	217	19.6
21 窯業・土石製品製造業	1,753	188	10.7	1,046	0	0.0	707	188	26.6
24 金属製品製造業	7,025	306	4.4	5,678	162	2.9	1,347	144	10.7
25 はん用機械器具製造業	3,343	238	7.1	2,701	89	3.3	642	149	23.2
26 生産用機械器具製造業	17,632	1,380	7.8	14,485	1,028	7.1	3,147	352	11.2
27 業務用機械器具製造業	1,969	73	3.7	1,417	30	2.1	552	43	7.8
28 電子部品・デバイス・電子回路製造業	8,408	6	0.1	6,509	1	0.0	1,899	5	0.3
29 電気機械器具製造業	4,744	555	11.7	2,899	148	5.1	1,845	407	22.1
30 情報通信機械器具製造業	2,448	10	0.4	1,539	0	0.0	909	10	1.1
31 輸送用機械器具製造業	4,546	0	0.0	4,109	0	0.0	437	0	0.0
32.20 その他，なめし革等製造業	1,331	218	16.4	576	34	5.9	755	184	24.4
E 一括産業 1	2,813	217	7.7	2,010	88	4.4	803	129	16.1
E 一括産業 2	2,807	210	7.5	2,128	92	4.3	679	118	17.4
I 1 卸売業	29,704	4,499	15.1	18,348	724	3.9	11,356	3,775	33.2
2 小売業	57,288	39,785	69.4	23,484	13,096	55.8	33,804	26,689	79.0
M 75 宿泊業	7,207	3,184	44.2	3,108	1,129	36.3	4,099	2,055	50.1
M 一括産業	28,938	21,577	74.6	9,841	5,899	59.9	19,097	15,678	82.1
P 83 医療業	28,923	6,113	21.1	5,459	827	15.1	23,464	5,286	22.5
P 一括産業	37,350	19,625	52.5	8,696	4,072	46.8	28,654	15,553	54.3
R 91 職業紹介・労働者派遣業	3,950	822	20.8	1,935	287	14.8	2,015	535	26.6
92 その他の事業サービス業	18,452	6,349	34.4	11,803	2,802	23.7	6,649	3,547	53.3
R 一括産業	7,169	1,371	19.1	5,459	722	13.2	1,710	649	38.0

(注) 第1-1表(注)1,2参照

第3-2表 産業別、男女別 常用労働者数及びパートタイム労働者比率

(規模30人以上)

(単位 人、%)

産 業	計			男 子			女 子		
	本 月 末 労働者数	う ち	う ち	本 月 末 労働者数	う ち	う ち	本 月 末 労働者数	う ち	う ち
		パートタイム 労働者数	パートタイム 労働者比率		パートタイム 労働者数	パートタイム 労働者比率		パートタイム 労働者数	パートタイム 労働者比率
調 査 産 業 計	232,049	59,126	25.5	121,324	14,083	11.6	110,725	45,043	40.7
D 建 設 業	6,928	269	3.9	5,894	177	3.0	1,034	92	8.9
E 製 造 業	61,568	4,738	7.7	43,587	1,390	3.2	17,981	3,348	18.6
F 電 気・ガ 斯・熱 供 給・水 道 業	2,183	0	0.0	1,790	0	0.0	393	0	0.0
G 情 報 通 信 業	5,893	124	2.1	4,282	13	0.3	1,611	111	6.9
H 運 輸 業 , 郵 便 業	14,925	2,343	15.7	11,746	798	6.8	3,179	1,545	48.6
I 卸 売 業 , 小 売 業	33,201	16,522	49.8	13,717	3,529	25.7	19,484	12,993	66.7
J 金 融 業 , 保 険 業	5,798	532	9.2	1,981	41	2.1	3,817	491	12.9
K 不 動 産 業 , 物 品 賃 貸 業	493	166	33.7	331	88	26.6	162	78	48.1
L 学 術 研 究 , 専 門・技 術 サ ー ビ ス 業	4,898	360	7.3	3,725	165	4.4	1,173	195	16.6
M 宿 泊 業 , 飲 食 サ ー ビ ス 業	10,889	7,336	67.4	4,998	3,088	61.8	5,891	4,248	72.1
N 生 活 関 連 サ ー ビ ス 業 , 娯 楽 業	5,181	3,039	58.7	2,385	981	41.1	2,796	2,058	73.6
O 教 育 , 学 習 支 援 業	18,237	6,455	35.4	3,964	408	10.3	14,273	6,047	42.4
P 医 療 , 福 祉	40,022	12,542	31.3	8,180	1,471	18.0	31,842	11,071	34.8
Q 複 合 サ ー ビ ス 事 業	2,229	341	15.3	1,479	83	5.6	750	258	34.4
R サ ー ビ ス 業 (他 に 分 類 さ れ な い も の)	19,604	4,359	22.2	13,265	1,851	14.0	6,339	2,508	39.6
E 09.10 食 料 品 , た ば こ 製 造 業	6,490	1,678	25.9	2,531	251	9.9	3,959	1,427	36.0
11 織 維 工 業	5,458	430	7.9	3,303	75	2.3	2,155	355	16.5
14 バ ル ブ・紙・紙 加 工 品 製 造 業	528	36	6.8	452	20	4.4	76	16	21.1
15 印 刷・同 関 連 業	2,170	374	17.2	1,234	39	3.2	936	335	35.8
16.17 化 学 , 石 油・石 炭 製 品 製 造 業	1,492	255	17.1	1,011	25	2.5	481	230	47.8
18 プ ラ ス チ ッ ク 製 品 製 造 業	1,462	153	10.5	708	24	3.4	754	129	17.1
21 窯 業・土 石 製 品 製 造 業	x	x	x	x	x	x	x	x	x
24 金 属 製 品 製 造 業	3,726	111	3.0	3,035	63	2.1	691	48	6.9
25 は ん 用 機 械 器 具 製 造 業	2,572	202	7.9	2,022	71	3.5	550	131	23.8
26 生 産 用 機 械 器 具 製 造 業	14,325	947	6.6	11,689	595	5.1	2,636	352	13.4
27 業 務 用 機 械 器 具 製 造 業	1,778	73	4.1	1,268	30	2.4	510	43	8.4
28 電 子 部 品・デ バ イ ス・電 子 回 路 製 造 業	7,845	6	0.1	6,087	1	0.0	1,758	5	0.3
29 電 気 機 械 器 具 製 造 業	2,598	195	7.5	1,581	81	5.1	1,017	114	11.2
30 情 報 通 信 機 械 器 具 製 造 業	2,448	10	0.4	1,539	0	0.0	909	10	1.1
31 輸 送 用 機 械 器 具 製 造 業	3,499	0	0.0	3,062	0	0.0	437	0	0.0
32.20 そ の 他 , な め し 革 等 製 造 業	x	x	x	x	x	x	x	x	x
E 一 括 産 業 1	1,806	97	5.4	1,492	48	3.2	314	49	15.6
E 一 括 産 業 2	1,797	69	3.8	1,475	33	2.2	322	36	11.2
I 1 卸 売 業	12,407	2,663	21.5	6,249	627	10.0	6,158	2,036	33.1
2 小 売 業	20,794	13,859	66.6	7,468	2,902	38.9	13,326	10,957	82.2
M 75 宿 泊 業	5,075	2,274	44.8	2,134	706	33.1	2,941	1,568	53.3
M 一 括 産 業	5,814	5,062	87.1	2,864	2,382	83.2	2,950	2,680	90.8
P 83 医 療 業	21,544	3,868	18.0	4,818	766	15.9	16,726	3,102	18.5
P 一 括 産 業	18,478	8,674	46.9	3,362	705	21.0	15,116	7,969	52.7
R 91 職 業 紹 介・労 働 者 派 遣 業	3,370	819	24.3	1,727	287	16.6	1,643	532	32.4
92 そ の 他 の 事 業 サ ー ビ ス 業	13,484	3,406	25.3	8,912	1,460	16.4	4,572	1,946	42.6
R 一 括 産 業	2,750	134	4.9	2,626	104	4.0	124	30	24.2

(注) 第1-1表(注)1,2参照

第4表 規模別、男女別 常用労働者の1人平均月間現金給与額

(単位 円)

規 模	計					男 子			女 子		
	現 金 給 与 総 額	きまって 支給する 給 与	計		特別に支 払われた 給 与	現 金 給 与 総 額	きまって 支給する 給 与	特別に支 払われた 給 与	現 金 給 与 総 額	きまって 支給する 給 与	特別に支 払われた 給 与
			うち所定 内給与	うち超過 労働給与							
100人以上	751,781	301,443	273,928	27,515	450,338	910,488	353,832	556,656	543,917	232,828	311,089
30～99人	489,622	236,796	216,957	19,839	252,826	626,912	299,523	327,389	363,962	179,383	184,579
5～29人	391,722	217,962	206,178	11,784	173,760	517,409	280,342	237,067	257,548	151,370	106,178

第5表 規模別、男女別 常用労働者の1人平均月間出勤日数及び実労働時間数

(単位 日、時間)

規 模	計				男 子				女 子			
	出勤 日数	総実労 働時間	所 定 内 労働時間	所 定 外 労働時間	出勤 日数	総実労 働時間	所 定 内 労働時間	所 定 外 労働時間	出勤 日数	総実労 働時間	所 定 内 労働時間	所 定 外 労働時間
100人以上	19.2	153.7	141.5	12.2	19.5	164.4	147.7	16.7	19.0	139.6	133.3	6.3
30～99人	18.5	141.1	130.9	10.2	19.5	161.5	146.7	14.8	17.6	122.4	116.4	6.0
5～29人	17.8	133.2	124.1	9.1	19.0	153.0	138.6	14.4	16.4	112.1	108.6	3.5

第6-1表 産業別、就業形態別 常用労働者の月間現金給与額及び出勤日数、実労働時間数

(規模5人以上)

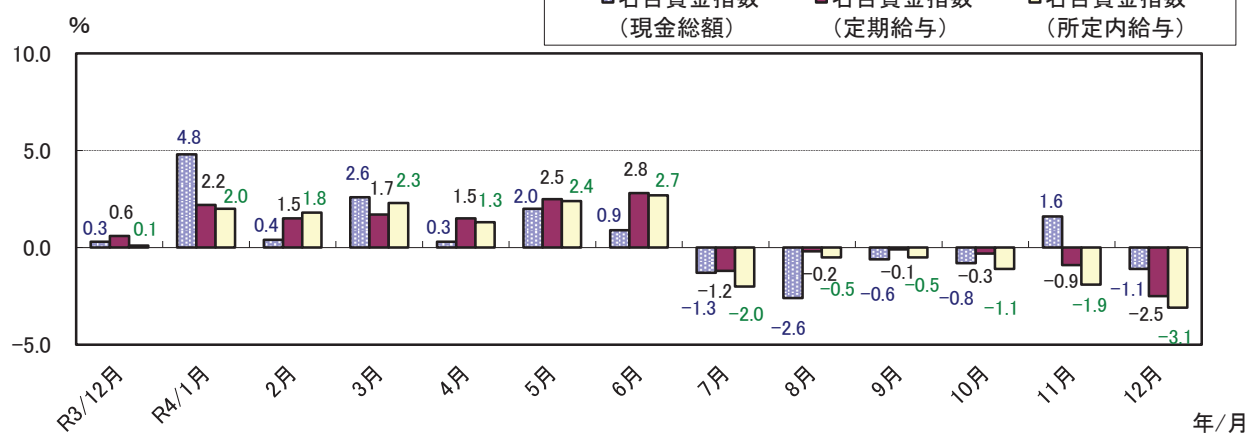
産 業		現金給与額					出勤 日数	実労働時間		
		現金給 与総額	きまって 支給する 給与	うち所定 内給与	うち超過 労働給与	特別に支 払われた 給与		総実勞 働時間	所定内 労働時間	所定外 労働時間
一 般 労働者	調 査 産 業 計	696,720	314,280	289,018	25,262	382,440	20.1	167.8	153.9	13.9
	製 造 業	706,352	299,850	266,142	33,708	406,502	20.4	174.6	156.7	17.9
	卸 売 業 , 小 売 業	673,715	294,687	280,338	14,349	379,028	20.6	169.7	160.6	9.1
	医 療 , 福 祉	710,728	322,948	306,316	16,632	387,780	20.0	152.3	147.7	4.6
パ ー ト タ イ ム 労働者	調 査 産 業 計	110,385	92,921	90,457	2,464	17,464	14.5	81.1	79.0	2.1
	製 造 業	153,779	127,316	121,374	5,942	26,463	17.2	107.0	103.1	3.9
	卸 売 業 , 小 売 業	103,732	96,075	93,827	2,248	7,657	15.4	88.4	85.5	2.9
	医 療 , 福 祉	124,384	91,608	89,884	1,724	32,776	15.6	74.1	73.5	0.6

第6-2表 産業別、就業形態別 常用労働者の月間現金給与額及び月間出勤日数、実労働時間数

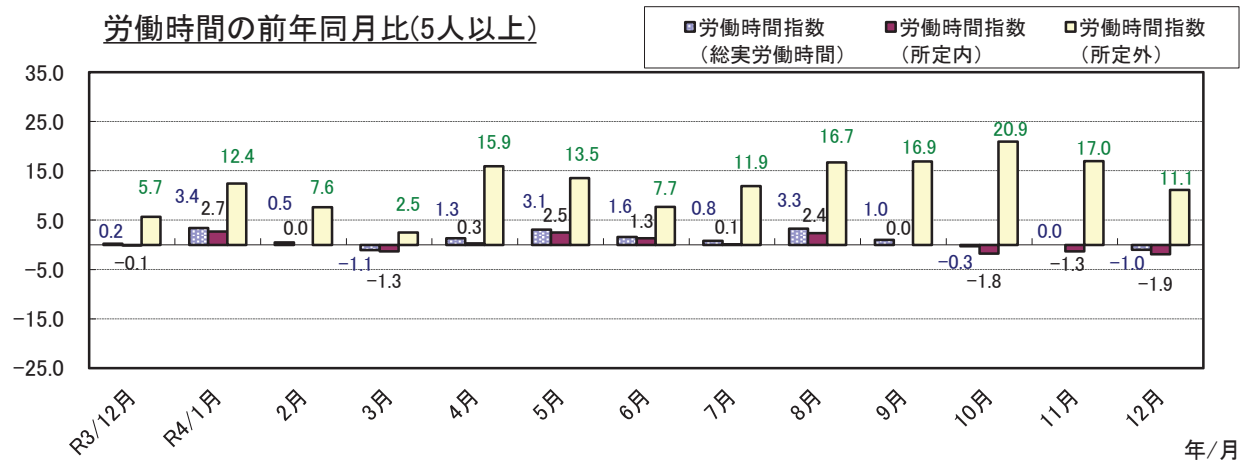
(規模30人以上)

産 業		現金給与額					出勤 日数	実労働時間		
		現金給 与総額	きまって 支給する 給与	うち所定 内給与	うち超過 労働給与	特別に支 払われた 給与		総実勞 働時間	所定内 労働時間	所定外 労働時間
一 般 労働者	調 査 産 業 計	785,433	324,153	293,461	30,692	461,280	20.0	167.0	152.6	14.4
	製 造 業	758,961	310,116	273,638	36,478	448,845	20.4	175.5	156.5	19.0
	卸 売 業 , 小 売 業	796,322	304,815	286,367	18,448	491,507	20.3	168.0	157.3	10.7
	医 療 , 福 祉	769,699	325,787	305,671	20,116	443,912	20.3	153.7	148.4	5.3
パ ー ト タ イ ム 労働者	調 査 産 業 計	130,648	106,133	103,212	2,921	24,515	15.7	89.5	87.7	1.8
	製 造 業	180,076	135,940	131,193	4,747	44,136	17.9	119.2	116.8	2.4
	卸 売 業 , 小 売 業	120,430	109,927	108,201	1,726	10,503	17.3	99.5	98.3	1.2
	医 療 , 福 祉	128,386	97,957	95,188	2,769	30,429	14.8	70.7	70.0	0.7

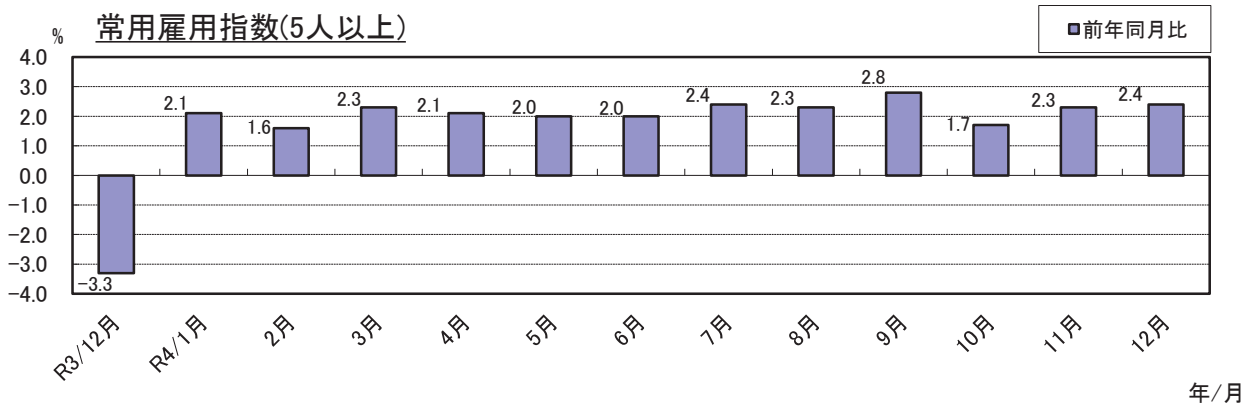
給与の前年同月比(5人以上)



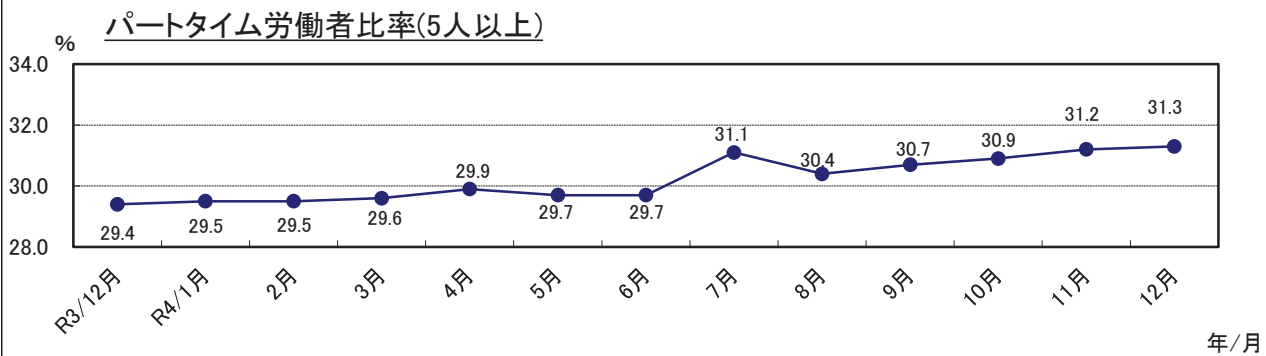
労働時間の前年同月比(5人以上)



常用雇用指数(5人以上)



パートタイム労働者比率(5人以上)



参考 毎月勤労統計調査地方調査結果速報（令和4年平均）

前年と比較すると

- ・定期給与は 0.6%増
- ・所定外労働時間は 12.9%増
- ・常用労働者は 2.2%増

令和4年平均の概要は次のとおりである。（事業所規模5人以上）

1 賃金の動き

令和4年調査産業計の平均では、

現金給与総額は	296,791円	前年比	0.3%増
うち、きまって支給する給与は	246,755円	前年比	0.6%増
特別に支払われた給与は	50,036円	前年差	281円減（表1）

2 労働時間の動き

令和4年調査産業計の平均では、

出勤日数は	18.3日	前年差	0.1日増
総実労働時間は	138.8時間	前年比	1.0%増
うち、所定内労働時間は	129.5時間	前年比	0.2%増
所定外労働時間は	9.3時間	前年比	12.9%増
製造業の所定外労働時間は	14.7時間	前年比	12.8%増（表2）

3 雇用の動き

令和4年調査産業計の平均では、

常用労働者数は	432,211人	前年比	2.2%増（表3）
パートタイム労働者比率は	30.3%	前年差	0.4ポイント増

（参考）事業所規模30人以上

[令和4年調査産業計の平均では、]

- ・定期給与は 268,383円 前年比 0.0%
- ・所定外労働時間は 10.6時間 前年比 4.3%増
- ・常用労働者は 235,450人 前年比 3.0%増（表4, 5, 6）

(表1) 1人平均月間現金給与額(規模5人以上)

産業分類	現金給与と総額(円)		きまって支給する給与(円)		特別に支払われた給与(円)	
		前年比(%)		前年比(%)		前年差(円)
TL 調査産業計	296,791	0.3	246,755	0.6	50,036	△ 281
D 建設業	372,921	△ 5.8	311,846	△ 2.9	61,075	△ 14,039
E 製造業	347,972	0.9	280,330	0.4	67,642	2,238
F 電気・ガス・熱供給・水道業	501,725	△ 10.0	402,269	△ 8.7	99,456	△ 18,718
G 情報通信業	430,934	12.7	340,992	9.8	89,942	16,702
H 運輸業, 郵便業	325,685	13.2	288,539	12.2	37,146	7,057
I 卸売業, 小売業	233,173	△ 12.2	197,537	△ 9.9	35,636	△ 10,460
J 金融業, 保険業	451,939	56.1	335,235	40.7	116,704	65,669
K 不動産業, 物品賃貸業	348,514	△ 0.6	280,314	△ 5.1	68,200	10,887
L 学術研究, 専門・技術サービス業	460,538	12.1	350,737	9.4	109,801	18,604
M 宿泊業, 飲食サービス業	131,344	15.6	123,840	14.0	7,504	2,659
N 生活関連サービス業, 娯楽業	190,073	△ 9.1	174,494	△ 4.9	15,579	△ 10,173
O 教育, 学習支援業	355,140	△ 7.6	280,023	△ 6.0	75,117	△ 11,166
P 医療, 福祉	291,409	1.7	250,247	2.7	41,162	△ 2,482
Q 複合サービス事業	393,607	0.8	296,686	0.4	96,921	5,498
R サービス業(他に分類されないもの)	255,384	6.0	221,533	6.1	33,851	1,788

(注) 調査産業計の中に鉱業を含む

(表2) 1人平均月間出勤日数、実労働時間数(規模5人以上)

産業分類	出勤日数(日)		総実労働時間(時間)		所定内労働時間(時間)		所定外労働時間(時間)	
		前年差(日)		前年比(%)		前年比(%)		前年比(%)
TL 調査産業計	18.3	0.1	138.8	1.0	129.5	0.2	9.3	12.9
D 建設業	20.3	0.4	168.2	3.1	153.2	1.8	15.0	15.8
E 製造業	19.3	0.2	160.0	2.4	145.3	1.5	14.7	12.8
F 電気・ガス・熱供給・水道業	18.2	△ 0.2	168.3	0.9	150.9	△ 0.1	17.4	8.4
G 情報通信業	18.8	△ 0.3	154.9	△ 6.0	142.0	△ 5.6	12.9	△ 11.3
H 運輸業, 郵便業	19.3	1.2	166.4	6.2	149.0	5.7	17.4	11.5
I 卸売業, 小売業	18.0	△ 0.7	126.8	△ 3.0	120.9	△ 3.2	5.9	1.2
J 金融業, 保険業	18.6	0.3	142.4	6.2	132.5	3.2	9.9	78.1
K 不動産業, 物品賃貸業	18.4	△ 0.5	150.4	△ 4.9	139.2	△ 2.1	11.2	△ 29.7
L 学術研究, 専門・技術サービス業	18.8	△ 0.1	153.8	1.4	142.4	△ 0.1	11.4	24.9
M 宿泊業, 飲食サービス業	14.3	0.9	94.4	13.8	90.1	12.3	4.3	61.0
N 生活関連サービス業, 娯楽業	15.7	△ 1.8	117.0	△ 6.9	108.3	△ 10.0	8.7	67.4
O 教育, 学習支援業	18.6	1.0	142.5	6.8	132.0	6.7	10.5	8.2
P 医療, 福祉	18.5	0.0	126.5	△ 1.0	123.2	△ 1.2	3.3	8.3
Q 複合サービス事業	18.7	0.0	148.6	0.4	143.6	0.9	5.0	△ 10.7
R サービス業(他に分類されないもの)	17.8	0.2	138.3	2.5	128.4	1.5	9.9	17.6

(注) 調査産業計の中に鉱業を含む

(表3) 推計常用労働者数、雇用指数、パートタイム労働者比率(規模5人以上)

産業分類	労働者数(人)	雇用指数(R2=100)		パートタイム労働者比率	
			前年比(%)	(%)	前年差(ポイント)
TL 調査産業計	432,211	100.0	2.2	30.3	0.4
D 建設業	25,492	107.7	6.2	5.4	0.3
E 製造業	84,166	95.6	5.4	11.1	△ 0.8
F 電気・ガス・熱供給・水道業	2,534	103.7	△ 3.3	0.0	△ 1.5
G 情報通信業	9,436	108.7	4.1	2.7	0.9
H 運輸業, 郵便業	21,784	88.3	△ 6.4	13.1	△ 4.1
I 卸売業, 小売業	85,236	104.2	2.3	49.5	5.8
J 金融業, 保険業	9,850	98.3	△ 1.2	7.9	△ 9.6
K 不動産業, 物品賃貸業	4,245	115.4	2.8	22.1	△ 0.3
L 学術研究, 専門・技術サービス業	10,370	103.9	0.5	8.2	△ 3.7
M 宿泊業, 飲食サービス業	35,242	91.8	△ 6.9	68.8	△ 5.5
N 生活関連サービス業, 娯楽業	12,403	99.8	△ 0.2	53.6	4.5
O 教育, 学習支援業	29,090	114.8	37.2	30.3	1.9
P 医療, 福祉	68,891	98.8	△ 2.2	34.5	△ 1.0
Q 複合サービス事業	3,832	95.0	△ 2.0	16.7	△ 1.2
R サービス業(他に分類されないもの)	29,638	101.5	△ 0.4	27.8	△ 5.2

(注) 調査産業計の中に鉱業を含む

(表4) 1人平均月間現金給与額(規模30人以上)

産業分類	現金給与総額(円)		きまって支給する給与(円)		特別に支払われた給与(円)	
		前年比(%)		前年比(%)		前年差(円)
TL 調査産業計	332,002	0.2	268,383	0.0	63,619	806
D 建設業	493,187	△ 2.9	358,582	△ 4.0	134,605	395
E 製造業	373,352	△ 1.5	294,872	△ 1.3	78,480	△ 772
F 電気・ガス・熱供給・水道業	523,172	△ 9.3	418,461	△ 8.9	104,711	△ 13,818
G 情報通信業	470,889	19.0	360,220	16.2	110,669	22,357
H 運輸業, 郵便業	347,153	8.5	303,169	7.3	43,984	7,855
I 卸売業, 小売業	251,660	△ 11.0	207,853	△ 8.6	43,807	△ 11,865
J 金融業, 保険業	490,863	70.8	365,018	53.7	125,845	75,067
K 不動産業, 物品賃貸業	326,694	0.3	300,226	5.6	26,468	△ 13,642
L 学術研究, 専門・技術サービス業	544,295	5.3	380,817	4.9	163,478	8,836
M 宿泊業, 飲食サービス業	140,173	5.6	134,754	4.8	5,419	1,340
N 生活関連サービス業, 娯楽業	163,883	△ 1.7	147,315	△ 3.5	16,568	2,414
O 教育, 学習支援業	370,867	△ 27.5	284,022	△ 29.0	86,845	△ 24,841
P 医療, 福祉	315,822	2.4	267,661	3.4	48,161	△ 2,430
Q 複合サービス事業	x	x	x	x	x	x
R サービス業(他に分類されないもの)	249,251	11.3	215,872	9.3	33,379	6,393

(注) 調査産業計の中に鉱業を含む

(表5) 1人平均月間出勤日数、実労働時間数(規模30人以上)

産業分類	出勤日数(日)		総実労働時間(時間)		所定内労働時間(時間)		所定外労働時間(時間)	
		前年差(日)		前年比(%)		前年比(%)		前年比(%)
TL 調査産業計	18.6	0.2	145.0	1.3	134.4	1.0	10.6	4.3
D 建設業	19.6	0.1	170.9	△ 0.6	152.5	1.0	18.4	△ 12.1
E 製造業	19.2	0.0	163.2	1.3	146.9	0.3	16.3	11.2
F 電気・ガス・熱供給・水道業	17.8	△ 0.5	169.4	0.0	150.0	△ 0.7	19.4	6.7
G 情報通信業	19.1	△ 0.1	155.3	△ 7.5	143.1	△ 6.2	12.2	△ 21.3
H 運輸業, 郵便業	19.5	0.0	169.9	△ 3.5	151.0	△ 2.8	18.9	△ 8.4
I 卸売業, 小売業	18.6	△ 0.1	132.3	0.3	126.2	0.4	6.1	△ 1.7
J 金融業, 保険業	18.4	1.1	141.9	6.9	130.6	4.3	11.3	49.6
K 不動産業, 物品賃貸業	18.8	△ 0.2	166.0	3.1	146.5	2.8	19.5	4.3
L 学術研究, 専門・技術サービス業	18.0	0.0	149.1	△ 2.3	139.5	△ 2.3	9.6	△ 2.7
M 宿泊業, 飲食サービス業	15.2	2.2	101.8	19.8	98.1	21.4	3.7	△ 13.1
N 生活関連サービス業, 娯楽業	14.2	△ 1.1	100.3	△ 5.3	92.0	△ 4.6	8.3	△ 12.9
O 教育, 学習支援業	19.2	0.1	141.4	2.0	134.1	△ 0.9	7.3	130.1
P 医療, 福祉	18.8	0.1	132.0	2.9	127.9	2.2	4.1	24.3
Q 複合サービス事業	x	x	x	x	x	x	x	x
R サービス業(他に分類されないもの)	18.1	1.1	141.7	8.5	130.4	7.8	11.3	15.1

(注) 調査産業計の中に鉱業を含む

(表6) 推計常用労働者数、雇用指数、パートタイム労働者比率(規模30人以上)

産業分類	労働者数(人)	雇用指数(R2=100)		パートタイム労働者比率	
			前年比(%)	(%)	前年差(ポイント)
TL 調査産業計	235,450	98.7	3.0	25.3	△ 0.4
D 建設業	6,965	104.4	△ 0.6	3.1	1.0
E 製造業	61,219	95.8	6.8	8.0	△ 0.2
F 電気・ガス・熱供給・水道業	2,243	98.3	△ 2.7	0.0	0.0
G 情報通信業	6,209	99.6	△ 3.3	1.6	△ 0.2
H 運輸業, 郵便業	15,126	88.5	△ 4.7	16.7	△ 0.4
I 卸売業, 小売業	33,339	104.8	0.8	50.2	1.4
J 金融業, 保険業	5,744	107.8	0.8	8.4	△ 21.2
K 不動産業, 物品賃貸業	473	96.2	△ 5.8	35.8	1.2
L 学術研究, 専門・技術サービス業	4,865	102.5	△ 1.5	7.0	2.1
M 宿泊業, 飲食サービス業	10,866	95.1	△ 4.6	67.8	△ 1.5
N 生活関連サービス業, 娯楽業	5,060	104.9	4.2	61.3	0.5
O 教育, 学習支援業	18,127	114.9	80.1	35.5	19.3
P 医療, 福祉	42,851	97.8	△ 1.9	28.4	△ 2.9
Q 複合サービス事業	x	x	x	x	x
R サービス業(他に分類されないもの)	20,238	96.2	△ 3.3	23.1	△ 12.6

(注) 調査産業計の中に鉱業を含む

賃金・労働時間・雇用の動きをキャッチする

毎月勤労統計調査

厚生労働省が実施する
重要な調査です。

ご理解とご提出を

調査票提出、
結果閲覧には、
インターネットが便利です。

調査結果は、
事業主の皆様にも
賃金管理の指針として
ご利用頂いています。



まいちゃん

きんちゃん

毎(まい)と勤(きん)の約束

調査で知り得た情報についての秘密は必ず守ります。
また調査によって集められた情報は、
統計を作成するためだけに使用されます。
税金徴収の資料や労働局の調査などに使われることは
絶対にありません。

特別調査にも
ご協力を!
毎年夏に1回
行われます。



とくちゃん

調査結果は経済指標の一つとして、
また、社会保障制度を検討する際の基礎資料として
使われています。

事業所の皆様、調査にご理解をお願いします。

国の調査名をかたって不正に情報を収集する「かたい調査」には十分ご注意ください。

厚生労働省・都道府県

<http://www.mhlw.go.jp/>

<調査結果のおもな利用>

各種経済指標作成の基礎資料となるほか、**失業給付**の額、労働災害の**休業補償**の額、労災保険の**保険給付額**、**遺族補償一時金**、**未払い賃金**の立替払いの最高限度額、**最低賃金**の決定、**労働時間**の短縮(年1800時間)、建設工事の**労務単価**などの算定にもちいられています。

(問い合わせ) 〒920-8580 金沢市鞍月1丁目1番地

石川県県民交流課統計情報室 毎月勤労統計担当

電話 076-225-1344

FAX 076-225-1345

E-mail toukei@pref.ishikawa.lg.jp

URL <https://toukei.pref.ishikawa.lg.jp/>