

毎月勤労統計調査地方調査結果速報

令和 5 年 1 月分

＜石川県の賃金・労働時間・雇用の動き＞

＜主な動き＞

〔事業所規模 5人以上〕

前年同月と比較すると、

- ・ 定期給与は、 1. 4% 減少
- ・ 所定外労働時間は、 6. 0% 増加
- ・ 常用労働者数は、 0. 1% 増加

〔事業所規模 30人以上〕

(前年同月比)

- ・ 定期給与は、 0. 7% 減少
- ・ 所定外労働時間は、 2. 9% 減少
- ・ 常用労働者数は、 0. 5% 減少

1 利用上の注意

(1) 平成29年1月分から、平成25年10月に改訂された日本標準産業分類に基づき表章している。ただし、表章産業の名称に変更はなく、平成28年以前の結果と単純に接続させている。

平成22年1月分から平成28年12月分までは、日本標準産業分類（平成19年11月改定）に基づき表章している。平成21年以前の結果との接続については、石川県統計情報室ホームページ (<https://toukei.pref.ishikawa.lg.jp/dl/1983/hyousyou.pdf>) を参照のこと。

(2) 指数計算の基準数値は、令和2年=100である。

指数は、それぞれの時系列変化をみるために作成したものであり、項目相互を比較するものではない。

2 統計表に用いる符号

- 「0」, 「0.0」 単位未満
- 「-」 該当数値なし
- 「…」 不詳又は比較数値なし
- 「x」 調査事業所が少ないため秘匿した。
- 「△」 負数又は減少

毎月勤労統計調査地方調査の説明

1 調査の目的

この調査は、統計法に基づく基幹統計であって、雇用、給与及び労働時間などの毎月の変動を明らかにすることを目的としている。

2 調査の対象

この調査の対象は、日本標準産業分類に定める鉱業、採石業、砂利採取業、建設業、製造業、電気・ガス・熱供給・水道業、情報通信業、運輸業、郵便業、卸売業、小売業、金融業、保険業、不動産業、物品賃貸業、学術研究、専門・技術サービス業、宿泊業、飲食サービス業、生活関連サービス業、娯楽業、教育、学習支援業、医療、福祉、複合サービス事業、サービス業（他に分類されないもの）において**常時5人以上**の常用労働者を雇用する民営、公営の事業所の中から、産業別・規模別に抽出された**約700事業所を対象**として調査を行っている。
なお、公表は都道府県単位で表章している。

3 調査事項の定義

(1) 現金給与額

・「**現金給与額**」とは、所得税、社会保険料、組合費、購買代金などを差し引く以前の**総額(税込み)**のことである。実際の支払額(手取額)のことではない。

・「**きまって支給する給与**」とは**定期給与**のことであり、労働契約、団体協約あるいは事業所の給与規則などによってあらかじめ定められて支給される給与のことである。**所定内給与と所定外給与(超過労働給与)**に分けられる。

・「**所定外給与**」とは、所定の労働時間を超える労働に対して支給される超勤手当や、休日労働、深夜労働に対して支給される給与、時間外手当、早朝出勤手当、休日手当、深夜手当などである。

・「**特別に支払われた給与**」とは、盆、暮等の賞与、3か月を超える期間で算定される給与、ベースアップの差額追給分及び支給事由の発生が不確実な給与等のことである。

・「**現金給与総額**」とは、「きまって支給する給与」と「特別に支払われた給与」の合計額である。

(2) 実労働時間数

・調査期間中に労働者が実際に労働した時間数のことである。休憩時間は、給与が支給されていると否にかかわらず除かれるが、鉱業の坑内夫の休憩時間やいわゆる手待時間は含める。本来の職務外として行われる宿日直の時間は含めない。

(3) 出勤日数

・調査期間中に労働者が実際に出勤した日数のことである。事業所に出勤しない日は有給でも出勤日にならないが、1日のうち1時間でも就業すれば出勤日となる。

(4) 常用労働者(パートタイム労働者を含む)

・「**常用労働者**」とは、次のいずれかに該当する労働者のことである。

ア 期間を定めずに、雇われている者

イ 1か月以上の期間を定めて雇われている者

・「**パートタイム労働者**」とは、常用労働者のうち、次のいずれかに該当する労働者のことである。

ア 1日の所定労働時間が一般の労働者よりも短い者

イ 1日の所定労働時間が一般の労働者と同じで1週の所定労働日数が一般の労働者より短い者

・「**一般労働者**」とは、常用労働者のうち「パートタイム労働者」以外の労働者のことである。

4 調査結果の算定

- (1) この調査結果の数値は、調査事業所の報告をもとに、事業所規模区分(100人以上、30~99人、5~29人)ごとに復元し、推計したものである。

各区分の統計表の詳細については、お問い合わせ願います。

(注) 調査事業所のうち30人以上の抽出方法は、従来の2~3年に一度行う総入替え方式から、毎年1月分調査時に行う部分入替え方式に平成30年から変更した。指数は令和4年1月分から令和2年平均を100とする令和2年基準とすることに伴い、令和4年1月分以降と比較できるように、令和3年12月分までの指数を令和2年平均が100となるように改訂した。令和3年12月分までの増減率は、一部を除き、改訂前の指数で計算しているため、改訂後の指数で計算した場合と必ずしも一致しない。常用雇用指数及びその増減率は、令和4年1月分時に労働者数推計を当時利用できる最新のデータ(平成28年経済センサス活動調査等)に基づき更新(ベンチマーク更新)し、過去に遡って改訂している。そのため令和4年の賃金と労働時間の前年同月比には一定のギャップ(断層)が生じている。

結果の概要

(令和5年1月分)

事業所規模5人以上 調査産業計（常用労働者：パートタイム含む）

1 賃金の動き

現金給与総額は、	249,474 円	前年同月比	△ 5.8%
うち、定期給与は、	241,158 円	前年同月比	△ 1.4%

2 労働時間の動き

総実労働時間は、	130.0 時間	前年同月比	△ 1.6%
うち、所定内労働時間は、	121.2 時間	前年同月比	△ 2.1%
所定外労働時間は、	8.8 時間	前年同月比	6.0%
製造業の所定外労働時間は、	13.0 時間	前年同月比	△ 3.8%

3 雇用の動き

常用労働者数は、	433,201 人	前年同月比	0.1%
パートタイム労働者比率は、	31.3 %	前年同月差	1.8ポイント
うち、男子は、	16.7 %		
女子は、	46.8 %		

事業所規模30人以上 調査産業計（常用労働者：パートタイム含む）

1 賃金の動き		(前年同月比)
現金給与総額	266,813 円	△ 7.0%
うち、定期給与	260,920 円	△ 0.7%
2 労働時間の動き		
総実労働時間	134.6 時間	△ 3.3%
うち、所定内労働時間	124.8 時間	△ 3.4%
所定外労働時間	9.8 時間	△ 2.9%
製造業の所定外労働時間	13.9 時間	△ 9.7%
3 雇用の動き		
常用労働者数	235,761 人	△ 0.5%

表1 産業別「現金給与額」の比較

(単位 円、%)

産業別	現金給与と総額			きまって支給する給与			特別に支払われた給与	
	実数	前月比	前年同月比	実数	前月比	前年同月比	実数	前年同月差
調査産業計	249,474	△ 51.4	△ 5.8	241,158	△ 1.6	△ 1.4	8,316	△ 12,104
建設業	321,515	△ 45.5	△ 16.0	315,475	0.6	1.3	6,040	△ 65,066
製造業	279,996	△ 56.5	△ 1.2	271,437	△ 3.2	△ 1.4	8,559	469
電気・ガス・熱供給・水道業	393,834	△ 58.8	△ 1.0	393,834	△ 5.6	△ 1.0	0	0
情報通信業	323,085	△ 61.9	△ 4.3	322,572	△ 6.1	△ 4.0	513	△ 1,351
運輸業，郵便業	290,595	△ 46.2	5.9	284,915	△ 4.1	5.6	5,680	1,291
卸売業，小売業	202,021	△ 47.3	△ 3.2	191,278	△ 1.3	△ 4.4	10,743	2,320
金融業，保険業	421,282	△ 51.3	△ 2.1	338,454	△ 6.0	4.7	82,828	△ 24,620
不動産業，物品賃貸業	246,424	△ 54.8	△ 40.8	246,352	△ 10.2	△ 8.2	72	△ 148,107
学術研究，専門・技術サービス業	345,511	△ 64.7	0.0	338,882	△ 6.1	1.9	6,629	△ 6,539
宿泊業，飲食サービス業	114,700	△ 32.7	△ 18.7	114,132	△ 12.0	△ 12.8	568	△ 9,570
生活関連サービス業，娯楽業	182,776	△ 27.3	12.3	177,166	△ 10.3	12.1	5,610	981
教育，学習支援業	290,390	△ 57.3	△ 23.3	287,145	3.5	4.0	3,245	△ 98,955
医療，福祉	254,429	△ 47.3	△ 2.6	246,966	6.1	△ 3.9	7,463	3,156
複合サービス事業	326,083	△ 62.7	11.8	307,764	1.6	5.7	18,319	17,718
サービス業 (他に分類されないもの)	216,872	△ 44.1	△ 1.4	215,632	△ 0.7	△ 0.5	1,240	△ 2,161

(注) 調査産業計の中には鉱業、採石業、砂利採取業を含む。

表2 産業別労働時間の比率

(単位 日、時間、%)

産業別	出勤日数			総実労働時間			所定内労働時間			所定外労働時間		
	実数	前月差	前年同月差	実数	前月比	前年同月比	実数	前月比	前年同月比	実数	前月比	前年同月比
調査産業計	16.9	△ 1.5	△ 0.5	130.0	△ 7.6	△ 1.6	121.2	△ 7.1	△ 2.1	8.8	△ 13.8	6.0
建設業	18.1	△ 3.1	△ 0.3	151.0	△ 17.0	4.6	136.5	△ 14.7	0.4	14.5	△ 33.2	72.6
製造業	16.9	△ 3.1	△ 0.8	142.4	△ 14.7	△ 3.0	129.4	△ 14.1	△ 3.0	13.0	△ 20.3	△ 3.8
電気・ガス・熱供給・水道業	17.1	△ 1.0	△ 0.3	157.9	△ 7.9	△ 1.3	141.2	△ 5.6	△ 2.4	16.7	△ 22.7	9.8
情報通信業	18.2	△ 0.4	△ 0.3	148.9	△ 1.4	△ 3.3	136.0	△ 1.6	△ 3.0	12.9	0.8	△ 5.8
運輸業，郵便業	18.0	△ 1.2	△ 0.5	161.3	△ 4.6	△ 1.2	143.8	△ 3.6	△ 1.8	17.5	△ 12.9	3.6
卸売業，小売業	16.9	△ 1.1	△ 0.7	121.3	△ 5.5	△ 1.5	115.3	△ 5.9	△ 2.4	6.0	0.0	17.6
金融業，保険業	18.2	△ 0.8	△ 0.2	143.9	△ 1.5	3.4	133.4	△ 1.4	1.9	10.5	△ 4.5	26.5
不動産業，物品賃貸業	17.3	△ 1.3	0.5	139.3	△ 7.7	3.9	131.0	△ 6.4	5.9	8.3	△ 23.8	△ 19.4
学術研究，専門・技術サービス業	17.4	△ 1.3	0.2	138.3	△ 10.0	△ 0.7	128.9	△ 9.0	△ 2.0	9.4	△ 22.3	22.0
宿泊業，飲食サービス業	13.8	△ 0.5	△ 0.3	90.0	△ 8.9	△ 1.2	85.9	△ 8.1	△ 2.7	4.1	△ 22.7	46.4
生活関連サービス業，娯楽業	14.2	△ 2.3	△ 0.4	112.0	△ 14.8	7.0	101.6	△ 12.0	2.1	10.4	△ 35.0	100.0
教育，学習支援業	17.4	△ 0.4	△ 0.7	131.3	△ 0.8	△ 5.9	124.5	△ 1.0	△ 3.1	6.8	3.0	△ 38.7
医療，福祉	17.6	△ 0.7	△ 0.4	124.5	2.1	△ 1.7	120.1	1.0	△ 2.5	4.4	41.9	29.4
複合サービス事業	18.1	△ 1.5	0.7	145.9	△ 7.1	6.1	135.5	△ 10.2	1.1	10.4	67.7	206.2
サービス業 (他に分類されないもの)	16.9	△ 0.5	△ 0.3	129.5	△ 5.1	△ 3.3	120.2	△ 5.1	△ 2.8	9.3	△ 5.1	△ 9.7

(注) 1 表1(注)参照

2 総実労働時間=所定内労働時間+所定外労働時間

表3 推計常用労働者数及び労働異動率

(単位 人、%)

産業別	推計常用労働者数				労働異動率	
	本月末常用労働者数	前月比	前年同月比	構成比	入職率	離職率
調査産業計	433,201	0.2	0.1	100.0	1.10	1.55
建設業	25,448	△ 1.6	2.0	5.9	0.28	1.99
製造業	83,140	△ 1.6	△ 1.3	19.2	1.00	1.04
電気・ガス・熱供給・水道業	2,458	△ 0.5	△ 5.7	0.6	1.05	1.54
情報通信業	9,390	△ 0.3	0.8	2.2	0.57	0.93
運輸業，郵便業	21,140	△ 0.7	△ 6.1	4.9	0.45	1.07
卸売業，小売業	86,315	△ 0.8	3.1	19.9	1.09	1.87
金融業，保険業	9,732	△ 0.6	△ 1.5	2.2	0.32	0.94
不動産業，物品賃貸業	4,394	1.4	4.4	1.0	4.31	3.02
学術研究，専門・技術サービス業	10,331	0.0	△ 1.8	2.4	0.02	0.00
宿泊業，飲食サービス業	36,713	1.6	0.1	8.5	2.19	3.14
生活関連サービス業，娯楽業	11,500	△ 1.8	△ 8.2	2.7	1.18	3.00
教育，学習支援業	29,600	0.0	3.5	6.8	1.26	1.28
医療，福祉	69,471	4.8	△ 0.2	16.0	1.11	1.23
複合サービス事業	3,950	△ 0.4	5.3	0.9	0.25	0.68
サービス業 (他に分類されないもの)	29,619	0.2	△ 0.3	6.8	1.50	1.34

(注) 1 表1(注)参照

2 入(離)職率=入(離)職者数÷常用労働者数×100

(事業所規模30人以上)

表4 産業別「現金給与額」の比較

産業別	現金給与総額			きまって支給する給与			特別に支払われた給与	
	実数	前月比	前年同月比	実数	前月比	前年同月比	実数	前年同月差
調査産業計	266,813	△ 56.9	△ 7.0	260,920	△ 2.8	△ 0.7	5,893	△ 18,368
建設業	322,402	△ 64.7	△ 37.7	318,194	△ 8.6	△ 10.6	4,208	△ 157,300
製造業	296,453	△ 58.5	0.1	289,973	△ 2.3	1.5	6,480	△ 4,128
電気・ガス・熱供給・水道業	412,224	△ 60.1	0.4	412,224	△ 6.1	0.4	0	0
情報通信業	350,024	△ 65.5	△ 2.7	349,588	△ 5.9	△ 2.9	436	412
運輸業, 郵便業	294,063	△ 51.3	3.7	293,429	△ 6.7	3.6	634	54
卸売業, 小売業	201,416	△ 56.1	△ 2.3	199,680	△ 3.8	△ 3.1	1,736	1,446
金融業, 保険業	486,712	△ 44.3	△ 10.3	346,839	△ 8.4	△ 3.4	139,873	△ 43,561
不動産業, 物品賃貸業	251,421	△ 45.8	△ 10.7	250,781	△ 17.3	△ 10.3	640	△ 1,459
学術研究, 専門・技術サービス業	372,136	△ 70.4	0.3	372,136	△ 3.6	0.9	0	△ 1,783
宿泊業, 飲食サービス業	125,809	△ 27.6	△ 4.5	124,107	△ 9.5	△ 5.6	1,702	1,520
生活関連サービス業, 娯楽業	130,953	△ 51.9	△ 7.1	130,953	△ 19.3	△ 6.9	0	△ 251
教育, 学習支援業	295,150	△ 59.9	△ 33.1	292,662	3.5	4.1	2,488	△ 157,509
医療, 福祉	263,831	△ 53.5	△ 2.2	263,804	3.8	△ 2.4	27	23
複合サービス事業	321,209	△ 62.3	3.9	317,526	△ 0.6	2.8	3,683	3,053
サービス業 (他に分類されないもの)	204,932	△ 49.2	△ 1.1	204,493	△ 6.9	△ 1.2	439	105

(注) 調査産業計の中には鉱業, 採石業, 砂利採取業を含む。

表5 産業別労働時間の比率

産業別	出勤日数			総実労働時間			所定内労働時間			所定外労働時間		
	実数	前月差	前年同月差	実数	前月比	前年同月比	実数	前月比	前年同月比	実数	前月比	前年同月比
調査産業計	17.2	△ 1.7	△ 0.7	134.6	△ 8.7	△ 3.3	124.8	△ 8.3	△ 3.4	9.8	△ 12.4	△ 2.9
建設業	17.0	△ 2.5	△ 1.2	144.5	△ 14.9	△ 6.4	130.3	△ 15.0	△ 7.9	14.2	△ 13.3	10.2
製造業	16.9	△ 3.3	△ 0.7	146.5	△ 14.4	△ 2.5	132.6	△ 13.6	△ 1.7	13.9	△ 21.5	△ 9.7
電気・ガス・熱供給・水道業	16.8	△ 0.7	△ 0.5	159.2	△ 7.3	△ 1.5	141.0	△ 4.8	△ 2.5	18.2	△ 23.2	6.5
情報通信業	18.7	△ 0.5	△ 0.1	153.0	△ 0.1	△ 0.2	138.1	△ 2.3	△ 1.9	14.9	27.3	20.1
運輸業, 郵便業	17.8	△ 2.1	△ 0.7	153.0	△ 12.8	△ 8.1	138.2	△ 10.1	△ 6.0	14.8	△ 31.8	△ 23.3
卸売業, 小売業	17.7	△ 1.1	△ 0.6	126.6	△ 5.4	△ 0.8	121.3	△ 5.2	△ 0.3	5.3	△ 11.7	△ 8.7
金融業, 保険業	18.3	△ 0.6	△ 0.1	143.0	△ 2.2	1.7	131.9	△ 1.3	1.0	11.1	△ 11.2	12.1
不動産業, 物品賃貸業	18.0	△ 0.9	△ 0.9	152.3	△ 9.3	△ 6.7	140.5	△ 5.6	△ 4.9	11.8	△ 37.9	△ 23.9
学術研究, 専門・技術サービス業	17.9	0.2	1.4	142.8	△ 2.4	3.7	131.8	△ 3.6	1.4	11.0	13.4	41.1
宿泊業, 飲食サービス業	14.5	△ 1.2	△ 0.6	92.3	△ 12.7	△ 8.9	89.5	△ 12.2	△ 7.8	2.8	△ 24.3	△ 33.3
生活関連サービス業, 娯楽業	10.5	△ 3.8	△ 3.3	79.7	△ 28.2	△ 17.2	72.9	△ 26.3	△ 16.7	6.8	△ 44.3	△ 21.8
教育, 学習支援業	18.0	△ 0.5	△ 1.1	135.7	0.1	△ 3.0	127.6	△ 0.9	△ 3.9	8.1	19.1	14.1
医療, 福祉	17.8	△ 0.8	△ 1.0	127.1	△ 0.3	△ 4.4	121.3	△ 1.9	△ 5.8	5.8	52.6	45.0
複合サービス事業	18.7	△ 1.2	0.4	152.8	△ 3.9	6.6	136.3	△ 8.7	△ 1.6	16.5	73.7	243.6
サービス業 (他に分類されないもの)	17.4	△ 0.6	△ 0.1	133.2	△ 7.5	△ 2.4	122.7	△ 7.4	△ 1.4	10.5	△ 7.9	△ 12.5

(注) 1 表1(注)参照

2 総実労働時間=所定内労働時間+所定外労働時間

表6 推計常用労働者数及び労働異動率

産業別	推計常用労働者数				労働異動率	
	本月末常用労働者数	前月比	前年同月比	構成比	入職率	離職率
調査産業計	235,761	1.5	△ 0.5	100.0	0.88	1.24
建設業	6,895	△ 0.5	△ 0.8	2.9	1.04	1.52
製造業	61,876	0.5	1.5	26.2	0.91	0.99
電気・ガス・熱供給・水道業	2,171	△ 0.6	△ 5.5	0.9	1.19	1.74
情報通信業	5,856	△ 0.6	△ 7.1	2.5	0.10	0.73
運輸業, 郵便業	14,861	△ 0.5	△ 2.4	6.3	0.29	0.72
卸売業, 小売業	32,969	△ 0.7	△ 0.5	14.0	0.64	1.34
金融業, 保険業	5,764	△ 0.6	0.6	2.4	0.53	1.12
不動産業, 物品賃貸業	495	0.4	9.0	0.2	1.22	0.81
学術研究, 専門・技術サービス業	4,900	0.0	△ 1.1	2.1	0.04	0.00
宿泊業, 飲食サービス業	11,540	6.0	2.2	4.9	1.30	3.57
生活関連サービス業, 娯楽業	5,097	△ 1.6	3.3	2.2	0.62	2.24
教育, 学習支援業	18,359	0.7	1.7	7.8	1.54	0.87
医療, 福祉	43,143	7.8	△ 0.5	18.3	0.80	1.17
複合サービス事業	2,239	0.4	△ 2.2	0.9	0.45	0.00
サービス業 (他に分類されないもの)	19,596	△ 0.1	△ 6.5	8.3	1.54	1.58

(注) 1 表1(注)参照

2 入(離)職率=入(離)職者数÷常用労働者数×100

指数表
【事業所規模5人以上】

第1表 産業別名目賃金指数(現金給与総額)

令和2年=100

	調査産業計	建設業	製造業	電気・ガス・熱供給・水道業	情報通信業	運輸業、郵便業	卸売業、小売業	金融業、保険業	不動産業、物品賃貸業	学術研究、専門・技術サービス業	宿泊業、飲食サービス業	生活関連サービス業、娯楽業	教育、学習支援業	医療、福祉	複合サービス事業	サービス業(他に分類されないもの)
令和3年平均	99.9	96.4	105.2	100.6	89.1	96.7	96.5	91.8	131.3	101.2	98.8	98.1	126.6	95.3	101.1	98.3
令和4年平均	100.2	90.8	106.1	90.5	100.4	109.5	84.7	143.3	130.5	113.4	114.2	89.2	117.0	96.9	101.9	104.2
令和4年 8月	87.5	88.5	88.6	71.5	80.4	99.9	73.3	141.9	107.6	94.1	124.4	95.8	91.8	84.3	78.0	88.1
9月	84.0	75.1	86.9	74.8	79.5	100.6	71.4	109.8	107.7	91.4	109.1	83.5	94.2	82.2	78.0	90.3
10月	84.3	77.5	86.5	72.1	80.3	100.9	73.0	112.3	107.4	90.2	111.2	95.0	93.7	79.7	87.1	89.6
11月	88.2	91.8	91.1	71.7	89.8	98.9	74.0	141.4	112.3	90.9	112.7	101.8	92.5	79.0	78.3	100.5
12月	173.5	143.9	196.5	172.4	197.7	181.0	139.6	274.4	204.6	240.6	148.4	117.9	224.4	160.3	227.9	158.3
令和5年 1月	84.3	78.4	85.4	71.0	75.3	97.4	73.5	133.6	92.4	85.0	99.8	85.7	95.8	84.5	85.0	88.5
前月比(%)	△ 51.4	△ 45.5	△ 56.5	△ 58.8	△ 61.9	△ 46.2	△ 47.3	△ 51.3	△ 54.8	△ 64.7	△ 32.7	△ 27.3	△ 57.3	△ 47.3	△ 62.7	△ 44.1
前年同月比(%)	△ 5.8	△ 16.0	△ 1.2	△ 1.0	△ 4.3	5.9	△ 3.2	△ 2.1	△ 40.8	0.0	△ 18.7	12.3	△ 23.3	△ 2.6	11.8	△ 1.4

(注) 調査産業計の中には鉱業、採石業、砂利採取業を含む。

第2表 産業別名目賃金指数(きまって支給する給与)

	調査産業計	建設業	製造業	電気・ガス・熱供給・水道業	情報通信業	運輸業、郵便業	卸売業、小売業	金融業、保険業	不動産業、物品賃貸業	学術研究、専門・技術サービス業	宿泊業、飲食サービス業	生活関連サービス業、娯楽業	教育、学習支援業	医療、福祉	複合サービス事業	サービス業(他に分類されないもの)
令和3年平均	99.4	97.9	102.9	99.8	90.1	101.2	96.1	96.3	128.6	99.6	97.4	95.8	124.5	94.7	99.8	97.0
令和4年平均	100.0	95.1	103.3	91.1	98.9	113.5	86.6	135.5	122.0	109.0	111.0	91.1	117.0	97.3	100.2	102.9
令和4年 8月	99.8	93.6	101.5	89.8	99.6	114.0	86.1	135.9	124.1	113.7	116.2	103.6	116.2	97.2	100.9	99.7
9月	99.7	90.9	102.8	90.8	98.4	117.4	85.9	138.7	123.6	115.0	112.3	92.1	118.7	95.9	100.8	102.4
10月	100.5	96.9	104.4	90.6	99.2	118.1	86.4	139.2	124.5	113.7	114.6	105.2	118.3	93.3	103.5	101.8
11月	99.7	97.6	103.7	90.0	99.1	115.9	84.3	139.4	123.4	114.6	116.0	100.5	117.0	92.4	101.2	102.4
12月	99.3	95.6	103.4	94.5	99.7	116.8	84.9	145.5	119.5	112.2	116.4	103.0	115.9	90.6	102.3	100.9
令和5年 1月	97.7	96.2	100.1	89.2	93.6	112.0	83.8	136.8	107.3	105.3	102.4	92.4	120.0	96.1	103.9	100.2
前月比(%)	△ 1.6	0.6	△ 3.2	△ 5.6	△ 6.1	△ 4.1	△ 1.3	△ 6.0	△ 10.2	△ 6.1	△ 12.0	△ 10.3	3.5	6.1	1.6	△ 0.7
前年同月比(%)	△ 1.4	1.3	△ 1.4	△ 1.0	△ 4.0	5.6	△ 4.4	4.7	△ 8.2	1.9	△ 12.8	12.1	4.0	△ 3.9	5.7	△ 0.5

(注) 第1表(注)参照

第3表 産業別名目賃金指数(所定内給与)

	調査産業計	建設業	製造業	電気・ガス・熱供給・水道業	情報通信業	運輸業、郵便業	卸売業、小売業	金融業、保険業	不動産業、物品賃貸業	学術研究、専門・技術サービス業	宿泊業、飲食サービス業	生活関連サービス業、娯楽業	教育、学習支援業	医療、福祉	複合サービス事業	サービス業(他に分類されないもの)
令和3年平均	98.9	96.1	101.2	102.1	90.5	102.4	95.6	92.3	128.5	102.8	98.7	95.2	124.6	93.9	100.4	97.8
令和4年平均	99.1	94.9	100.8	94.1	98.5	114.1	86.7	127.0	125.3	110.2	111.7	90.5	113.4	96.2	100.4	103.7
令和4年 8月	99.1	96.0	99.5	91.8	99.2	115.3	86.3	127.3	126.0	112.9	116.6	103.4	112.2	95.6	101.5	100.7
9月	98.9	93.0	100.0	91.9	98.6	116.9	85.8	129.6	125.9	113.2	113.0	91.9	115.1	95.1	101.9	103.5
10月	99.1	98.4	100.4	92.6	97.9	118.1	85.9	128.9	127.3	111.7	114.8	102.5	114.7	92.2	103.8	103.0
11月	98.0	92.5	100.2	93.1	97.9	116.6	84.6	128.6	125.7	113.7	115.5	99.6	113.3	90.8	101.1	102.7
12月	97.8	90.8	99.7	92.4	98.6	116.2	85.1	137.3	122.2	113.2	116.8	101.1	112.5	90.1	102.2	101.5
令和5年 1月	97.0	96.0	98.4	92.0	94.7	112.7	84.5	129.7	111.5	106.5	102.6	90.4	116.7	93.9	97.8	101.3
前月比(%)	△ 0.8	5.7	△ 1.3	△ 0.4	△ 4.0	△ 3.0	△ 0.7	△ 5.5	△ 8.8	△ 5.9	△ 12.2	△ 10.6	3.7	4.2	△ 4.3	△ 0.2
前年同月比(%)	△ 1.6	0.4	△ 1.3	△ 2.2	△ 2.4	7.2	△ 4.4	5.9	△ 7.8	△ 0.4	△ 14.2	10.6	4.0	△ 5.1	△ 1.3	0.3

(注) 第1表(注)参照

第4表 産業別実質賃金指数(現金給与総額)

	調査産業計	建設業	製造業	電気・ガス・ 熱供給・ 水道業	情報 通信業	運輸業、 郵便業	卸売業、 小売業	金融業、 保険業	不動産業、 物品賃貸業	学術研究、 専門・技術 サービス業	宿泊業、飲 食サービス 業	生活関連 サービス 業、娯楽業	教育、学習 支援業	医療、 福祉	複合サービ ス事業	サービス業 (他に分類 されないもの)
令和3年平均	100.0	96.5	105.3	100.7	89.2	96.8	96.6	91.9	131.4	101.3	98.9	98.2	126.7	95.4	101.2	98.4
令和4年平均	98.0	88.8	103.8	88.6	98.2	107.1	82.9	140.2	127.7	111.0	111.7	87.3	114.5	94.8	99.7	102.0
令和4年 8月	85.1	86.1	86.2	69.6	78.2	97.2	71.3	138.0	104.7	91.5	121.0	93.2	89.3	82.0	75.9	85.7
9月	81.4	72.8	84.2	72.5	77.0	97.5	69.2	106.4	104.4	88.6	105.7	80.9	91.3	79.7	75.6	87.5
10月	81.4	74.8	83.5	69.6	77.5	97.4	70.5	108.4	103.7	87.1	107.3	91.7	90.4	76.9	84.1	86.5
11月	85.0	88.4	87.8	69.1	86.5	95.3	71.3	136.2	108.2	87.6	108.6	98.1	89.1	76.1	75.4	96.8
12月	166.8	138.4	188.9	165.8	190.1	174.0	134.2	263.8	196.7	231.3	142.7	113.4	215.8	154.1	219.1	152.2
令和5年 1月	80.4	74.8	81.5	67.7	71.9	92.9	70.1	127.5	88.2	81.1	95.2	81.8	91.4	80.6	81.1	84.4
前月比(%)	△ 51.8	△ 46.0	△ 56.9	△ 59.2	△ 62.2	△ 46.6	△ 47.8	△ 51.7	△ 55.2	△ 64.9	△ 33.3	△ 27.9	△ 57.6	△ 47.7	△ 63.0	△ 44.5
前年同月比(%)	△ 10.1	△ 19.7	△ 5.6	△ 5.4	△ 8.5	1.1	△ 7.5	△ 6.5	△ 43.5	△ 4.5	△ 22.3	7.3	△ 26.8	△ 7.0	6.9	△ 5.9

(注) 1 第1表(注)参照

2 実質賃金指数は、名目賃金指数を金沢市の消費者物価指数(持家の帰属家賃を除く総合)[総務省統計局調]で除したものである。

第5表 産業別実質賃金指数(きまって支給する給与)

	調査産業計	建設業	製造業	電気・ガス・ 熱供給・ 水道業	情報 通信業	運輸業、 郵便業	卸売業、 小売業	金融業、 保険業	不動産業、 物品賃貸業	学術研究、 専門・技術 サービス業	宿泊業、飲 食サービス 業	生活関連 サービス 業、娯楽業	教育、学習 支援業	医療、 福祉	複合サービ ス事業	サービス業 (他に分類 されないもの)
令和3年平均	99.5	98.0	103.0	99.9	90.2	101.3	96.2	96.4	128.7	99.7	97.5	95.9	124.6	94.8	99.9	97.1
令和4年平均	97.8	93.1	101.1	89.1	96.8	111.1	84.7	132.6	119.4	106.7	108.6	89.1	114.5	95.2	98.0	100.7
令和4年 8月	97.1	91.1	98.7	87.4	96.9	110.9	83.8	132.2	120.7	110.6	113.0	100.8	113.0	94.6	98.2	97.0
9月	96.6	88.1	99.6	88.0	95.3	113.8	83.2	134.4	119.8	111.4	108.8	89.2	115.0	92.9	97.7	99.2
10月	97.0	93.5	100.8	87.5	95.8	114.0	83.4	134.4	120.2	109.7	110.6	101.5	114.2	90.1	99.9	98.3
11月	96.1	94.0	99.9	86.7	95.5	111.7	81.2	134.3	118.9	110.4	111.8	96.8	112.7	89.0	97.5	98.7
12月	95.5	91.9	99.4	90.9	95.9	112.3	81.6	139.9	114.9	107.9	111.9	99.0	111.4	87.1	98.4	97.0
令和5年 1月	93.2	91.8	95.5	85.1	89.3	106.9	80.0	130.5	102.4	100.5	97.7	88.2	114.5	91.7	99.1	95.6
前月比(%)	△ 2.4	△ 0.1	△ 3.9	△ 6.4	△ 6.9	△ 4.8	△ 2.0	△ 6.7	△ 10.9	△ 6.9	△ 12.7	△ 10.9	2.8	5.3	0.7	△ 1.4
前年同月比(%)	△ 5.9	△ 3.3	△ 5.8	△ 5.4	△ 8.3	0.8	△ 8.7	0.0	△ 12.3	△ 2.6	△ 16.7	7.2	△ 0.7	△ 8.2	0.9	△ 5.0

(注) 1 第1表(注)参照

2 実質賃金指数は、名目賃金指数を金沢市の消費者物価指数(持家の帰属家賃を除く総合)[総務省統計局調]で除したものである。

第6表 産業別労働時間指数(総実労働時間)

	調査産業計	建設業	製造業	電気・ガス・ 熱供給・ 水道業	情報 通信業	運輸業、 郵便業	卸売業、 小売業	金融業、 保険業	不動産業、 物品賃貸業	学術研究、 専門・技術 サービス業	宿泊業、飲 食サービス 業	生活関連 サービス 業、娯楽業	教育、学習 支援業	医療、 福祉	複合サービ ス事業	サービス業 (他に分類 されないもの)
令和3年平均	98.8	100.0	102.0	99.2	102.6	94.3	96.8	96.6	102.4	92.6	101.5	101.4	119.2	93.3	98.8	100.1
令和4年平均	99.8	103.1	104.4	100.1	96.4	100.1	93.9	102.6	97.4	93.9	115.5	94.4	127.3	92.4	99.2	102.6
令和4年 8月	97.8	101.7	99.2	104.0	97.0	98.4	91.3	101.7	98.5	99.0	121.7	99.4	116.0	92.8	102.8	99.2
9月	99.5	102.6	105.2	102.9	93.2	101.1	93.2	103.7	94.0	97.6	118.5	94.0	123.6	90.7	98.3	102.8
10月	101.2	109.6	106.1	102.7	95.1	101.1	95.2	103.6	98.1	97.7	119.3	109.4	126.7	89.6	101.4	103.0
11月	102.4	113.9	109.0	99.2	95.6	100.7	95.6	103.8	99.9	96.6	122.8	107.2	127.9	89.7	98.0	103.1
12月	101.2	111.5	108.9	101.8	93.9	101.8	95.1	105.3	97.7	93.8	120.9	106.0	118.2	89.0	105.0	101.3
令和5年 1月	93.5	92.6	92.9	93.8	92.6	97.1	89.9	103.7	90.2	84.4	110.2	90.3	117.2	90.9	97.5	96.1
前月比(%)	△ 7.6	△ 17.0	△ 14.7	△ 7.9	△ 1.4	△ 4.6	△ 5.5	△ 1.5	△ 7.7	△ 10.0	△ 8.9	△ 14.8	△ 0.8	2.1	△ 7.1	△ 5.1
前年同月比(%)	△ 1.6	4.6	△ 3.0	△ 1.3	△ 3.3	△ 1.2	△ 1.5	3.4	3.9	△ 0.7	△ 1.2	7.0	△ 5.9	△ 1.7	6.1	△ 3.3

(注) 第1表(注)参照

第7表 産業別労働時間指数(所定内労働時間)

	調査産業計	建設業	製造業	電気・ガス・熱供給・水道業	情報通信業	運輸業、郵便業	卸売業、小売業	金融業、保険業	不動産業、物品賃貸業	学術研究、専門・技術サービス業	宿泊業、飲食サービス業	生活関連サービス業、娯楽業	教育、学習支援業	医療、福祉	複合サービス事業	サービス業(他に分類されないもの)
令和3年平均	98.4	98.5	100.4	100.1	102.0	94.4	97.2	94.9	100.9	97.8	103.4	99.7	115.2	93.0	98.8	100.5
令和4年平均	98.6	100.3	101.9	100.0	96.3	99.8	94.1	97.9	98.8	97.7	116.1	89.7	122.9	91.9	99.7	102.0
令和4年 8月	96.6	97.3	96.9	103.4	97.8	98.2	91.4	96.8	99.9	98.8	120.2	91.6	115.6	92.6	104.1	98.8
9月	97.9	98.4	101.8	101.4	93.3	99.9	93.2	98.7	95.5	97.9	117.9	87.4	123.0	90.1	99.2	102.3
10月	99.2	102.6	102.9	101.9	94.7	99.7	94.6	97.6	98.8	99.4	119.1	98.6	125.2	88.9	101.9	102.5
11月	100.5	106.8	105.6	98.9	95.1	99.9	95.6	98.0	100.8	100.9	122.2	98.8	127.0	89.0	98.3	102.1
12月	99.4	104.8	105.6	99.2	93.7	99.9	95.3	99.9	99.4	97.2	120.5	95.6	117.1	88.7	104.9	100.6
令和5年 1月	92.3	89.4	90.7	93.6	92.2	96.3	89.7	98.5	93.0	88.5	110.7	84.1	115.9	89.6	94.2	95.5
前月比(%)	△ 7.1	△ 14.7	△ 14.1	△ 5.6	△ 1.6	△ 3.6	△ 5.9	△ 1.4	△ 6.4	△ 9.0	△ 8.1	△ 12.0	△ 1.0	1.0	△ 10.2	△ 5.1
前年同月比(%)	△ 2.1	0.4	△ 3.0	△ 2.4	△ 3.0	△ 1.8	△ 2.4	1.9	5.9	△ 2.0	△ 2.7	2.1	△ 3.1	△ 2.5	1.1	△ 2.8

(注) 第1表(注)参照

第8表 産業別労働時間指数(所定外労働時間)

	調査産業計	建設業	製造業	電気・ガス・熱供給・水道業	情報通信業	運輸業、郵便業	卸売業、小売業	金融業、保険業	不動産業、物品賃貸業	学術研究、専門・技術サービス業	宿泊業、飲食サービス業	生活関連サービス業、娯楽業	教育、学習支援業	医療、福祉	複合サービス事業	サービス業(他に分類されないもの)
令和3年平均	106.1	122.5	123.0	92.1	109.4	92.3	89.9	163.8	118.0	50.6	64.8	163.3	212.1	106.4	98.8	94.4
令和4年平均	119.8	141.9	138.8	99.8	97.0	102.9	91.0	291.7	83.0	63.2	104.3	273.4	229.4	115.2	88.2	111.0
令和4年 8月	117.9	163.8	130.2	108.6	88.7	100.0	87.7	294.1	84.4	100.6	148.8	396.9	123.9	103.4	70.2	104.5
9月	125.6	163.8	150.0	114.9	91.7	111.8	93.8	300.0	78.5	96.1	129.3	343.8	137.0	117.2	77.2	110.1
10月	134.6	210.5	149.1	109.1	99.2	113.0	106.2	341.2	91.1	84.4	124.4	515.6	160.9	120.7	89.5	109.0
11月	133.3	216.2	154.7	101.1	101.5	107.1	96.9	335.3	91.1	62.8	134.1	421.9	150.0	124.1	89.5	118.0
12月	130.8	206.7	153.8	123.4	96.2	118.9	92.3	323.5	80.7	67.2	129.3	500.0	143.5	106.9	108.8	110.1
令和5年 1月	112.8	138.1	122.6	95.4	97.0	103.6	92.3	308.8	61.5	52.2	100.0	325.0	147.8	151.7	182.5	104.5
前月比(%)	△ 13.8	△ 33.2	△ 20.3	△ 22.7	0.8	△ 12.9	0.0	△ 4.5	△ 23.8	△ 22.3	△ 22.7	△ 35.0	3.0	41.9	67.7	△ 5.1
前年同月比(%)	6.0	72.6	△ 3.8	9.8	△ 5.8	3.6	17.6	26.5	△ 19.4	22.0	46.4	100.0	△ 38.7	29.4	206.2	△ 9.7

(注) 第1表(注)参照

第9表 産業別常用雇用指数

	調査産業計	建設業	製造業	電気・ガス・熱供給・水道業	情報通信業	運輸業、郵便業	卸売業、小売業	金融業、保険業	不動産業、物品賃貸業	学術研究、専門・技術サービス業	宿泊業、飲食サービス業	生活関連サービス業、娯楽業	教育、学習支援業	医療、福祉	複合サービス事業	サービス業(他に分類されないもの)
令和3年平均	97.8	101.4	90.7	107.2	104.4	94.3	101.9	99.5	112.3	103.4	98.6	100.0	83.7	101.0	96.9	101.9
令和4年平均	100.0	107.7	95.6	103.7	108.7	88.3	104.2	98.3	115.4	103.9	91.8	99.8	114.8	98.8	95.0	101.5
令和4年 8月	100.3	110.4	95.7	101.2	110.1	87.0	104.2	98.2	116.2	103.4	91.5	100.5	113.4	101.0	98.4	100.6
9月	100.4	107.8	95.3	101.2	109.8	86.8	104.4	97.7	115.5	102.8	93.4	100.9	115.5	100.6	98.2	101.8
10月	99.6	109.5	95.2	100.9	109.9	86.8	105.2	97.1	117.4	102.8	93.2	98.6	116.9	95.7	79.5	101.2
11月	99.9	109.2	95.1	101.3	107.3	86.9	106.3	97.3	116.0	103.4	92.9	98.0	117.6	95.7	98.3	100.5
12月	100.0	109.3	96.0	101.1	108.5	86.3	106.3	97.7	117.9	103.5	94.2	94.3	116.8	95.1	98.3	101.3
令和5年 1月	100.2	107.5	94.5	100.6	108.2	85.7	105.5	97.1	119.5	103.5	95.7	92.6	116.8	99.7	97.9	101.5
前月比(%)	0.2	△ 1.6	△ 1.6	△ 0.5	△ 0.3	△ 0.7	△ 0.8	△ 0.6	1.4	0.0	1.6	△ 1.8	0.0	4.8	△ 0.4	0.2
前年同月比(%)	0.1	2.0	△ 1.3	△ 5.7	0.8	△ 6.1	3.1	△ 1.5	4.4	△ 1.8	0.1	△ 8.2	3.5	△ 0.2	5.3	△ 0.3

(注) 第1表(注)参照

指数表 [事業所規模30人以上]

第10表 産業別名目賃金指数(現金給与総額)

令和2年=100

	調査産業計	建設業	製造業	電気・ガス・ 熱供給・ 水道業	情報 通信業	運輸業、 郵便業	卸売業、 小売業	金融業、 保険業	不動産業、 物品賃貸業	学術研究、 専門・技術 サービス業	宿泊業、飲 食サービス 業	生活関連 サービス 業、娯楽業	教育、学習 支援業	医療、 福祉	複合サービ ス事業	サービス業 (他に分類 されないも の)
令和3年平均	99.3	98.1	106.5	102.0	81.7	104.1	84.6	91.8	117.4	125.0	100.9	83.0	134.5	92.2	102.6	105.1
令和4年平均	99.5	95.3	104.9	92.5	97.2	113.0	75.3	156.8	117.7	131.6	106.6	81.6	97.5	94.4	x	117.0
令和4年 8月	82.7	72.4	83.7	73.6	72.9	102.9	63.1	176.5	111.4	92.6	107.5	70.6	74.1	81.2	78.5	100.9
9月	82.2	67.6	86.0	74.5	73.7	103.1	62.6	118.6	109.4	94.7	101.8	69.8	75.9	81.8	79.3	104.3
10月	82.2	72.6	85.2	74.2	74.2	103.4	62.9	125.0	112.2	95.9	106.0	84.8	75.7	78.6	x	103.7
11月	87.1	104.4	88.6	73.6	86.8	100.9	68.6	161.8	110.8	95.0	106.1	79.7	74.7	77.2	78.7	122.2
12月	185.2	176.5	201.0	182.7	208.7	196.4	137.5	279.4	167.5	303.3	132.1	135.7	193.5	169.3	217.6	188.7
令和5年 1月	79.9	62.3	83.4	72.9	71.9	95.7	60.3	155.6	90.8	89.8	95.6	65.3	77.5	78.7	82.0	95.9
前月比(%)	△ 56.9	△ 64.7	△ 58.5	△ 60.1	△ 65.5	△ 51.3	△ 56.1	△ 44.3	△ 45.8	△ 70.4	△ 27.6	△ 51.9	△ 59.9	△ 53.5	△ 62.3	△ 49.2
前年同月比(%)	△ 7.0	△ 37.7	0.1	0.4	△ 2.7	3.7	△ 2.3	△ 10.3	△ 10.7	0.3	△ 4.5	△ 7.1	△ 33.1	△ 2.2	3.9	△ 1.1

(注) 第1表(注)参照

第11表 産業別名目賃金指数(きまって支給する給与)

	調査産業計	建設業	製造業	電気・ガス・ 熱供給・ 水道業	情報 通信業	運輸業、 郵便業	卸売業、 小売業	金融業、 保険業	不動産業、 物品賃貸業	学術研究、 専門・技術 サービス業	宿泊業、飲 食サービス 業	生活関連 サービス 業、娯楽業	教育、学習 支援業	医療、 福祉	複合サービ ス事業	サービス業 (他に分類 されないも の)
令和3年平均	98.8	101.6	103.6	101.9	84.0	109.6	85.9	96.4	125.1	117.2	102.2	83.0	132.3	91.1	98.9	103.1
令和4年平均	98.8	97.5	102.3	92.8	97.6	117.6	78.5	148.2	132.1	123.0	107.1	80.1	93.9	94.2	x	112.7
令和4年 8月	98.9	98.6	101.2	92.3	96.2	118.3	79.5	147.0	135.9	123.5	110.4	76.5	93.2	95.8	99.8	112.3
9月	100.0	91.7	103.6	93.4	96.7	122.7	78.9	148.5	133.3	126.1	106.1	76.1	95.5	95.9	100.8	116.1
10月	100.7	101.7	104.9	93.0	97.9	123.1	79.2	155.1	136.8	127.9	110.8	92.5	95.2	92.7	x	115.5
11月	99.6	101.8	103.2	92.3	96.6	120.2	79.4	155.6	135.0	126.7	110.9	87.0	94.0	91.1	100.1	116.1
12月	98.8	94.6	103.0	97.3	100.6	121.9	78.4	153.8	133.5	124.7	109.0	88.4	93.4	89.4	103.7	114.6
令和5年 1月	96.0	86.5	100.6	91.4	94.7	113.7	75.4	140.9	110.4	120.2	98.6	71.3	96.7	92.8	103.1	106.7
前月比(%)	△ 2.8	△ 8.6	△ 2.3	△ 6.1	△ 5.9	△ 6.7	△ 3.8	△ 8.4	△ 17.3	△ 3.6	△ 9.5	△ 19.3	3.5	3.8	△ 0.6	△ 6.9
前年同月比(%)	△ 0.7	△ 10.6	1.5	0.4	△ 2.9	3.6	△ 3.1	△ 3.4	△ 10.3	0.9	△ 5.6	△ 6.9	4.1	△ 2.4	2.8	△ 1.2

(注) 第1表(注)参照

第12表 産業別名目賃金指数(所定内給与)

	調査産業計	建設業	製造業	電気・ガス・ 熱供給・ 水道業	情報 通信業	運輸業、 郵便業	卸売業、 小売業	金融業、 保険業	不動産業、 物品賃貸業	学術研究、 専門・技術 サービス業	宿泊業、飲 食サービス 業	生活関連 サービス 業、娯楽業	教育、学習 支援業	医療、 福祉	複合サービ ス事業	サービス業 (他に分類 されないも の)
令和3年平均	97.9	99.8	101.7	103.2	83.4	110.4	85.6	90.0	113.6	121.4	103.6	81.9	132.5	90.0	99.7	104.7
令和4年平均	97.5	96.3	99.9	95.3	97.0	118.2	78.4	136.5	117.8	126.7	110.2	79.7	89.4	92.7	x	114.4
令和4年 8月	97.9	98.2	99.1	93.8	95.9	119.4	79.5	135.3	120.3	128.5	112.8	77.2	88.9	94.7	100.1	113.7
9月	98.6	90.8	100.4	93.9	97.0	121.9	78.9	136.7	119.7	128.4	109.3	76.5	91.3	94.8	101.9	118.3
10月	98.4	99.2	101.3	94.5	97.1	122.9	79.0	141.1	121.3	118.3	113.2	86.8	90.5	90.9	x	117.9
11月	97.6	99.1	100.0	95.1	95.4	121.0	79.3	141.3	120.5	128.1	112.9	85.9	89.4	88.7	99.6	117.3
12月	97.1	91.8	99.6	94.3	99.5	121.5	78.5	143.0	120.6	128.3	111.5	85.2	88.9	88.6	102.3	116.2
令和5年 1月	95.3	89.2	99.5	93.9	95.1	115.9	75.6	133.5	103.0	123.1	101.4	70.2	92.7	90.7	92.2	108.1
前月比(%)	△ 1.9	△ 2.8	△ 0.1	△ 0.4	△ 4.4	△ 4.6	△ 3.7	△ 6.6	△ 14.6	△ 4.1	△ 9.1	△ 17.6	4.3	2.4	△ 9.9	△ 7.0
前年同月比(%)	△ 0.3	△ 8.3	2.7	△ 0.4	△ 1.5	5.7	△ 3.1	△ 1.0	△ 6.9	△ 1.8	△ 5.8	△ 8.5	4.5	△ 2.7	△ 8.5	△ 0.7

(注) 第1表(注)参照

第13表 産業別実質賃金指数(現金給与総額)

	調査産業計	建設業	製造業	電気・ガス・ 熱供給・ 水道業	情報 通信業	運輸業、 郵便業	卸売業、 小売業	金融業、 保険業	不動産業、 物品賃貸業	学術研究、 専門・技術 サービス業	宿泊業、飲 食サービス 業	生活関連 サービス 業、娯楽業	教育、学習 支援業	医療、 福祉	複合サービ ス事業	サービス業 (他に分類 されないも の)
令和3年平均	99.4	98.2	106.6	102.1	81.8	104.2	84.7	91.9	117.5	125.1	101.0	83.1	134.6	92.3	102.7	105.2
令和4年平均	97.4	93.2	102.6	90.5	95.1	110.6	73.7	153.4	115.2	128.8	104.3	79.8	95.4	92.4	x	114.5
令和4年 8月	80.4	70.4	81.4	71.6	70.9	100.1	61.4	171.7	108.4	90.1	104.6	68.7	72.1	79.0	76.4	98.2
9月	79.7	65.5	83.3	72.2	71.4	99.9	60.7	114.9	106.0	91.8	98.6	67.6	73.5	79.3	76.8	101.1
10月	79.3	70.1	82.2	71.6	71.6	99.8	60.7	120.7	108.3	92.6	102.3	81.9	73.1	75.9	x	100.1
11月	83.9	100.6	85.4	70.9	83.6	97.2	66.1	155.9	106.7	91.5	102.2	76.8	72.0	74.4	75.8	117.7
12月	178.1	169.7	193.3	175.7	200.7	188.8	132.2	268.7	161.1	291.6	127.0	130.5	186.1	162.8	209.2	181.4
令和5年 1月	76.2	59.4	79.6	69.6	68.6	91.3	57.5	148.5	86.6	85.7	91.2	62.3	74.0	75.1	78.2	91.5
前月比(%)	△ 57.2	△ 65.0	△ 58.8	△ 60.4	△ 65.8	△ 51.6	△ 56.5	△ 44.7	△ 46.2	△ 70.6	△ 28.2	△ 52.3	△ 60.2	△ 53.9	△ 62.6	△ 49.6
前年同月比(%)	△ 11.2	△ 40.5	△ 4.3	△ 4.0	△ 7.0	△ 1.0	△ 6.7	△ 14.3	△ 14.8	△ 4.1	△ 8.8	△ 11.3	△ 36.1	△ 6.6	△ 0.8	△ 5.6

(注) 1 第1表(注)参照

2 実質賃金指数は、名目賃金指数を金沢市の消費者物価指数(持家の帰属家賃を除く総合)[総務省統計局調]で除したものである。

第14表 産業別実質賃金指数(きまって支給する給与)

	調査産業計	建設業	製造業	電気・ガス・ 熱供給・ 水道業	情報 通信業	運輸業、 郵便業	卸売業、 小売業	金融業、 保険業	不動産業、 物品賃貸業	学術研究、 専門・技術 サービス業	宿泊業、飲 食サービス 業	生活関連 サービス 業、娯楽業	教育、学習 支援業	医療、 福祉	複合サービ ス事業	サービス業 (他に分類 されないも の)
令和3年平均	98.9	101.7	103.7	102.0	84.1	109.7	86.0	96.5	125.2	117.3	102.3	83.1	132.4	91.2	99.0	103.2
令和4年平均	96.7	95.4	100.1	90.8	95.5	115.1	76.8	145.0	129.3	120.4	104.8	78.4	91.9	92.2	x	110.3
令和4年 8月	96.2	95.9	98.4	89.8	93.6	115.1	77.3	143.0	132.2	120.1	107.4	74.4	90.7	93.2	97.1	109.2
9月	96.9	88.9	100.4	90.5	93.7	118.9	76.5	143.9	129.2	122.2	102.8	73.7	92.5	92.9	97.7	112.5
10月	97.2	98.2	101.3	89.8	94.5	118.8	76.4	149.7	132.0	123.5	106.9	89.3	91.9	89.5	x	111.5
11月	96.0	98.1	99.4	88.9	93.1	115.8	76.5	149.9	130.1	122.1	106.8	83.8	90.6	87.8	96.4	111.8
12月	95.0	91.0	99.0	93.6	96.7	117.2	75.4	147.9	128.4	119.9	104.8	85.0	89.8	86.0	99.7	110.2
令和5年 1月	91.6	82.5	96.0	87.2	90.4	108.5	71.9	134.4	105.3	114.7	94.1	68.0	92.3	88.5	98.4	101.8
前月比(%)	△ 3.6	△ 9.3	△ 3.0	△ 6.8	△ 6.5	△ 7.4	△ 4.6	△ 9.1	△ 18.0	△ 4.3	△ 10.2	△ 20.0	2.8	2.9	△ 1.3	△ 7.6
前年同月比(%)	△ 5.2	△ 14.7	△ 3.0	△ 4.1	△ 7.2	△ 1.1	△ 7.5	△ 7.8	△ 14.4	△ 3.6	△ 9.8	△ 11.1	△ 0.5	△ 6.8	△ 1.8	△ 5.7

(注) 1 第1表(注)参照

2 実質賃金指数は、名目賃金指数を金沢市の消費者物価指数(持家の帰属家賃を除く総合)[総務省統計局調]で除したものである。

第15表 産業別労働時間指数(総実労働時間)

	調査産業計	建設業	製造業	電気・ガス・ 熱供給・ 水道業	情報 通信業	運輸業、 郵便業	卸売業、 小売業	金融業、 保険業	不動産業、 物品賃貸業	学術研究、 専門・技術 サービス業	宿泊業、飲 食サービス 業	生活関連 サービス 業、娯楽業	教育、学習 支援業	医療、 福祉	複合サービ ス事業	サービス業 (他に分類 されないも の)
令和3年平均	98.8	104.0	101.8	99.6	102.3	102.0	96.0	100.3	104.0	99.4	101.8	90.3	117.1	89.9	98.8	100.4
令和4年平均	100.1	103.4	103.1	99.6	94.6	98.4	96.3	107.2	107.2	97.1	122.0	85.5	119.5	92.5	x	108.9
令和4年 8月	98.1	95.8	97.1	103.5	94.9	97.7	95.9	105.2	108.3	97.1	128.5	78.8	113.2	94.9	98.8	109.0
9月	100.8	108.8	104.4	103.1	90.7	100.6	96.0	106.3	106.1	98.5	122.3	81.1	118.5	93.1	94.2	112.6
10月	101.7	105.3	105.1	102.4	93.7	99.9	97.2	108.3	108.7	102.0	127.5	106.4	121.0	90.7	x	112.1
11月	102.5	106.7	107.8	98.6	93.4	99.1	98.0	107.6	110.1	98.4	129.1	99.7	124.8	89.6	95.8	112.5
12月	101.7	102.7	108.1	101.0	93.3	101.6	97.5	110.5	108.5	95.3	126.6	94.9	114.5	89.4	105.6	110.6
令和5年 1月	92.9	87.4	92.5	93.6	93.2	88.6	92.2	108.1	98.4	93.0	110.5	68.1	114.6	89.1	101.5	102.3
前月比(%)	△ 8.7	△ 14.9	△ 14.4	△ 7.3	△ 0.1	△ 12.8	△ 5.4	△ 2.2	△ 9.3	△ 2.4	△ 12.7	△ 28.2	0.1	△ 0.3	△ 3.9	△ 7.5
前年同月比(%)	△ 3.3	△ 6.4	△ 2.5	△ 1.5	△ 0.2	△ 8.1	△ 0.8	1.7	△ 6.7	3.7	△ 8.9	△ 17.2	△ 3.0	△ 4.4	6.6	△ 2.4

(注) 第1表(注)参照

第16表 産業別労働時間指数(所定内労働時間)

	調査産業計	建設業	製造業	電気・ガス・熱供給・水道業	情報通信業	運輸業、郵便業	卸売業、小売業	金融業、保険業	不動産業、物品賃貸業	学術研究、専門・技術サービス業	宿泊業、飲食サービス業	生活関連サービス業、娯楽業	教育、学習支援業	医療、福祉	複合サービス事業	サービス業(他に分類されないもの)
令和3年平均	98.2	102.9	100.1	99.6	101.6	102.0	96.4	98.0	94.1	104.4	105.2	86.8	116.8	89.7	98.6	100.5
令和4年平均	99.2	103.9	100.4	98.9	95.3	99.1	96.8	102.2	96.7	102.0	127.7	82.8	115.8	91.7	x	108.3
令和4年 8月	97.4	97.3	94.6	102.1	96.6	99.0	96.5	100.5	96.5	99.0	133.6	76.2	110.3	94.3	100.1	108.2
9月	99.8	108.9	101.0	101.0	92.3	100.4	96.6	101.5	95.9	100.3	128.6	78.7	116.2	92.1	94.9	112.5
10月	100.2	102.9	101.8	100.9	94.5	99.5	97.7	102.2	96.5	104.5	133.8	98.5	117.4	89.4	x	112.0
11月	101.2	106.5	104.4	97.9	94.1	99.7	98.5	101.6	98.7	104.2	134.6	96.2	121.4	88.4	94.9	111.5
12月	100.4	104.5	104.9	97.6	94.2	100.9	98.2	104.7	98.3	99.9	132.6	89.1	111.1	88.8	104.0	110.1
令和5年 1月	92.1	88.8	90.6	92.9	92.0	90.7	93.1	103.3	92.8	96.3	116.4	65.7	110.1	87.1	94.9	101.9
前月比(%)	△ 8.3	△ 15.0	△ 13.6	△ 4.8	△ 2.3	△ 10.1	△ 5.2	△ 1.3	△ 5.6	△ 3.6	△ 12.2	△ 26.3	△ 0.9	△ 1.9	△ 8.7	△ 7.4
前年同月比(%)	△ 3.4	△ 7.9	△ 1.7	△ 2.5	△ 1.9	△ 6.0	△ 0.3	1.0	△ 4.9	1.4	△ 7.8	△ 16.7	△ 3.9	△ 5.8	△ 1.6	△ 1.4

(注) 第1表(注)参照

第17表 産業別労働時間指数(所定外労働時間)

	調査産業計	建設業	製造業	電気・ガス・熱供給・水道業	情報通信業	運輸業、郵便業	卸売業、小売業	金融業、保険業	不動産業、物品賃貸業	学術研究、専門・技術サービス業	宿泊業、飲食サービス業	生活関連サービス業、娯楽業	教育、学習支援業	医療、福祉	複合サービス事業	サービス業(他に分類されないもの)
令和3年平均	108.1	112.9	122.3	98.8	110.4	101.9	89.0	164.6	548.4	59.0	63.5	155.1	127.9	99.5	104.1	99.6
令和4年平均	112.7	99.2	136.0	105.4	86.9	93.3	87.5	246.2	572.1	57.4	55.2	135.1	294.3	123.7	x	114.6
令和4年 8月	107.4	83.8	127.5	114.7	76.4	88.7	85.7	234.8	632.4	81.4	68.7	126.2	248.0	121.2	71.4	117.2
9月	116.0	108.1	145.0	120.7	72.9	102.5	84.3	239.1	561.8	83.8	47.8	124.6	224.0	133.3	78.6	113.1
10月	123.4	124.3	145.8	115.2	84.3	103.0	88.6	278.3	652.9	80.8	53.7	250.8	288.0	142.4	x	113.1
11月	121.3	108.1	149.2	104.9	85.0	94.6	90.0	273.9	617.6	50.9	64.2	163.9	284.0	139.4	111.4	124.2
12月	119.1	88.6	147.5	128.8	83.6	106.9	85.7	271.7	558.8	58.1	55.2	200.0	272.0	115.2	135.7	115.2
令和5年 1月	104.3	76.8	115.8	98.9	106.4	72.9	75.7	241.3	347.1	65.9	41.8	111.5	324.0	175.8	235.7	106.1
前月比(%)	△ 12.4	△ 13.3	△ 21.5	△ 23.2	27.3	△ 31.8	△ 11.7	△ 11.2	△ 37.9	13.4	△ 24.3	△ 44.3	19.1	52.6	73.7	△ 7.9
前年同月比(%)	△ 2.9	10.2	△ 9.7	6.5	20.1	△ 23.3	△ 8.7	12.1	△ 23.9	41.1	△ 33.3	△ 21.8	14.1	45.0	243.6	△ 12.5

(注) 第1表(注)参照

第18表 産業別常用雇用指数

	調査産業計	建設業	製造業	電気・ガス・熱供給・水道業	情報通信業	運輸業、郵便業	卸売業、小売業	金融業、保険業	不動産業、物品賃貸業	学術研究、専門・技術サービス業	宿泊業、飲食サービス業	生活関連サービス業、娯楽業	教育、学習支援業	医療、福祉	複合サービス事業	サービス業(他に分類されないもの)
令和3年平均	95.8	105.0	89.7	101.0	103.0	92.9	104.0	106.9	102.1	104.1	99.7	100.7	63.8	99.7	100.7	99.5
令和4年平均	98.7	104.4	95.8	98.3	99.6	88.5	104.8	107.8	96.2	102.5	95.1	104.9	114.9	97.8	x	96.2
令和4年 8月	98.8	102.9	95.9	95.7	99.8	87.7	104.5	108.0	94.7	101.7	91.6	106.2	115.4	100.1	95.9	94.5
9月	98.7	103.9	95.6	95.7	99.3	87.6	104.5	107.7	95.1	101.9	93.3	105.7	115.5	99.7	95.6	94.2
10月	97.1	103.8	95.8	95.4	99.0	87.6	104.6	107.6	101.8	101.9	93.1	105.8	116.7	92.4	x	94.0
11月	97.5	103.9	96.0	95.8	94.8	88.1	105.0	107.9	100.8	103.0	93.6	106.5	116.6	92.4	95.2	93.4
12月	97.3	103.8	96.3	95.7	94.6	87.3	104.4	108.8	100.0	103.2	95.3	107.4	115.6	91.3	95.2	93.2
令和5年 1月	98.8	103.3	96.8	95.1	94.0	86.9	103.7	108.1	100.4	103.2	101.0	105.7	116.4	98.4	95.6	93.1
前月比(%)	1.5	△ 0.5	0.5	△ 0.6	△ 0.6	△ 0.5	△ 0.7	△ 0.6	0.4	0.0	6.0	△ 1.6	0.7	7.8	0.4	△ 0.1
前年同月比(%)	△ 0.5	△ 0.8	1.5	△ 5.5	△ 7.1	△ 2.4	△ 0.5	0.6	9.0	△ 1.1	2.2	3.3	1.7	△ 0.5	△ 2.2	△ 6.5

(注) 第1表(注)参照

第1-1表 産業別、男女別 常用労働者の1人平均月間現金給与額

(規模5人以上)

(単位 円)

産 業	計					男			女		
	現金給与総額	きまって支給する給与	うち所定内給与	うち超過労働給与	特別に支払われた給与	現金給与総額	きまって支給する給与	特別に支払われた給与	現金給与総額	きまって支給する給与	特別に支払われた給与
調査産業計	249,474	241,158	225,236	15,922	8,316	307,698	298,590	9,108	187,728	180,252	7,476
D 建設業	321,515	315,475	294,656	20,819	6,040	345,935	339,417	6,518	215,753	211,782	3,971
E 製造業	279,996	271,437	246,514	24,923	8,559	317,948	310,054	7,894	201,704	191,772	9,932
F 電気・ガス・熱供給・水道業	393,834	393,834	329,923	63,911	0	423,684	423,684	0	260,958	260,958	0
G 情報通信業	323,085	322,572	300,578	21,994	513	359,660	358,985	675	264,629	264,375	254
H 運輸業、郵便業	290,595	284,915	260,945	23,970	5,680	322,923	317,088	5,835	182,602	177,439	5,163
I 卸売業、小売業	202,021	191,278	184,257	7,021	10,743	265,592	247,834	17,758	140,599	136,634	3,965
J 金融業、保険業	421,282	338,454	315,141	23,313	82,828	516,549	433,684	82,865	345,945	263,146	82,799
K 不動産業、物品賃貸業	246,424	246,352	228,628	17,724	72	266,670	266,649	21	183,046	182,813	233
L 学術研究、専門・技術サービス業	345,511	338,882	313,220	25,662	6,629	384,897	378,613	6,284	224,020	216,327	7,693
M 宿泊業、飲食サービス業	114,700	114,132	109,391	4,741	568	146,954	146,344	610	97,618	97,072	546
N 生活関連サービス業、娯楽業	182,776	177,166	167,491	9,675	5,610	255,081	252,546	2,535	139,353	131,896	7,457
O 教育、学習支援業	290,390	287,145	275,338	11,807	3,245	356,391	353,081	3,310	249,824	246,619	3,205
P 医療、福祉	254,429	246,966	231,458	15,508	7,463	354,823	350,236	4,587	225,704	217,418	8,286
Q 複合サービス事業	326,083	307,764	280,387	27,377	18,319	366,846	353,756	13,090	255,331	227,936	27,395
R サービス業(他に分類されないもの)	216,872	215,632	201,047	14,585	1,240	259,551	257,585	1,966	149,604	149,507	97
E 09,10 食料品、たばこ製造業	229,633	201,746	188,161	13,585	27,887	284,889	259,337	25,552	191,956	162,476	29,480
11 繊維工業	229,037	229,037	216,919	12,118	0	284,544	284,544	0	171,971	171,971	0
14 パルプ・紙・紙加工品製造業	245,218	245,218	221,275	23,943	0	278,996	278,996	0	132,501	132,501	0
15 印刷・同関連業	301,750	254,286	239,814	14,472	47,464	355,587	297,714	57,873	224,202	191,730	32,472
16,17 化学、石油・石炭製品製造業	335,397	335,397	305,669	29,728	0	374,410	374,410	0	247,336	247,336	0
18 プラスチック製品製造業	258,171	249,391	240,976	8,415	8,780	320,119	304,375	15,744	198,058	196,036	2,022
21 窯業・土石製品製造業	281,493	281,442	258,727	22,715	51	401,366	401,259	107	173,031	173,031	0
24 金属製品製造業	303,356	303,356	271,205	32,151	0	321,888	321,888	0	245,495	245,495	0
25 はん用機械器具製造業	298,403	284,143	270,284	13,859	14,260	320,716	304,198	16,518	208,625	203,450	5,175
26 生産用機械器具製造業	290,909	276,570	240,338	36,232	14,339	304,380	290,933	13,447	228,272	209,787	18,485
27 業務用機械器具製造業	335,779	335,779	299,819	35,960	0	379,286	379,286	0	210,129	210,129	0
28 電子部品・デバイス・電子回路製造業	317,828	317,828	279,443	38,385	0	349,026	349,026	0	230,494	230,494	0
29 電気機械器具製造業	230,889	230,889	212,055	18,834	0	281,205	281,205	0	158,854	158,854	0
30 情報通信機械器具製造業	328,660	328,660	299,576	29,084	0	389,958	389,958	0	225,087	225,087	0
31 輸送用機械器具製造業	300,463	300,463	292,779	7,684	0	305,924	305,924	0	239,467	239,467	0
32,20 その他、なめし革等製造業	222,471	222,471	201,523	20,948	0	265,066	265,066	0	193,473	193,473	0
E 一括産業1	270,559	269,830	248,684	21,146	729	310,586	309,665	921	192,515	192,160	355
E 一括産業2	304,605	304,605	268,067	36,538	0	341,974	341,974	0	216,231	216,231	0
I 1 卸売業	290,131	264,624	255,928	8,696	25,507	343,525	311,734	31,791	189,371	175,722	13,649
2 小売業	156,098	153,050	146,902	6,148	3,048	200,337	194,328	6,009	125,754	124,737	1,017
M 75 宿泊業	172,790	170,161	161,125	9,036	2,629	211,041	208,184	2,857	149,639	147,149	2,490
M 一括産業	100,539	100,473	96,780	3,693	66	129,563	129,563	0	85,672	85,572	100
P 83 医療業	325,011	324,975	297,322	27,653	36	512,214	512,155	59	278,352	278,322	30
P 一括産業	193,941	180,112	175,012	5,100	13,829	243,689	235,904	7,785	178,045	162,285	15,760
R 91 職業紹介・労働者派遣業	210,642	209,567	193,190	16,377	1,075	236,506	234,718	1,788	185,737	185,348	389
92 その他の事業サービス業	185,774	185,387	172,681	12,706	387	223,620	222,947	673	134,632	134,632	0
R 一括産業	300,362	296,833	278,397	18,436	3,529	336,260	331,760	4,500	177,355	177,153	202

(注) 1 調査対象事業所が少なく公表が困難なため、C 鉱業、採石業、砂利採取業については掲載せず、調査産業計に含めて算定した。

2 次の産業は調査対象事業所が少ないため、それぞれ一括して算定した。

E製造業の中で、

E一括1: 12木材・木製品製造業(家具を除く)、13家具・装備品製造業

E一括2: 19ゴム製品製造業、22鉄鋼業、23非鉄金属製造業

M宿泊業、飲食サービス業の中で、

M一括: 76飲食店、77持ち帰り・配達飲食サービス業

P医療、福祉の中で、

P一括: 84保健衛生、85社会保険・社会福祉・介護事業

Rサービス業(他に分類されないもの)の中で、 R一括: 88廃棄物処理業、89自動車整備業、90機械等修理業(別掲を除く)、93政治・経済・文化団体、94宗教、95その他のサービス業

第1-2表 産業別、男女別 常用労働者の1人平均月間現金給与額

(規模30人以上)

(単位 円)

産 業	計					男 子			女 子		
	現 金 給 与 総 額	きまって 支給する 給 与	うち所定 内給与		特別に支 払われた 給 与	現 金 給 与 総 額	きまって 支給する 給 与	特別に支 払われた 給 与	現 金 給 与 総 額	きまって 支給する 給 与	特別に支 払われた 給 与
			うち所定 内給与	うち超過 労働給与							
調査産業計	266,813	260,920	240,373	20,547	5,893	328,903	322,253	6,650	202,270	197,163	5,107
D 建設業	322,402	318,194	292,868	25,326	4,208	348,621	344,218	4,403	193,739	190,489	3,250
E 製造業	296,453	289,973	262,479	27,494	6,480	335,014	327,732	7,282	211,156	206,451	4,705
F 電気・ガス・熱供給・水道業	412,224	412,224	341,162	71,062	0	445,778	445,778	0	264,968	264,968	0
G 情報通信業	350,024	349,588	321,223	28,365	436	379,929	379,381	548	277,404	277,239	165
H 運輸業，郵便業	294,063	293,429	268,135	25,294	634	336,986	336,638	348	170,190	168,730	1,460
I 卸売業，小売業	201,416	199,680	190,272	9,408	1,736	272,925	270,032	2,893	142,958	142,167	791
J 金融業，保険業	486,712	346,839	321,443	25,396	139,873	629,645	467,231	162,414	398,934	272,903	126,031
K 不動産業，物品賃貸業	251,421	250,781	227,987	22,794	640	334,642	334,394	248	140,721	139,561	1,160
L 学術研究，専門・技術サービス業	372,136	372,136	345,059	27,077	0	411,593	411,593	0	274,110	274,110	0
M 宿泊業，飲食サービス業	125,809	124,107	120,896	3,211	1,702	146,623	144,957	1,666	111,909	110,183	1,726
N 生活関連サービス業，娯楽業	130,953	130,953	119,484	11,469	0	197,921	197,921	0	79,982	79,982	0
O 教育，学習支援業	295,150	292,662	275,173	17,489	2,488	413,193	406,780	6,413	245,658	244,815	843
P 医療，福祉	263,831	263,804	244,797	19,007	27	400,855	400,812	43	229,537	229,514	23
Q 複合サービス事業	321,209	317,526	272,302	45,224	3,683	362,801	358,195	4,606	195,380	194,490	890
R サービス業(他に分類されないもの)	204,932	204,493	187,305	17,188	439	242,702	242,023	679	151,004	150,907	97
E 09,10 食料品，たばこ製造業	196,914	196,473	182,894	13,579	441	267,933	267,766	167	162,210	161,635	575
11 繊維工業	266,151	266,151	248,955	17,196	0	311,426	311,426	0	195,747	195,747	0
14 パルプ・紙・紙加工品製造業	284,076	284,076	253,530	30,546	0	296,843	296,843	0	197,576	197,576	0
15 印刷・同関連業	318,611	262,409	245,508	16,901	56,202	374,534	305,679	68,855	238,990	200,803	38,187
16,17 化学，石油・石炭製品製造業	344,855	344,855	311,218	33,637	0	379,595	379,595	0	265,911	265,911	0
18 プラスチック製品製造業	258,171	249,391	240,976	8,415	8,780	320,119	304,375	15,744	198,058	196,036	2,022
21 窯業・土石製品製造業	367,883	367,803	334,559	33,244	80	401,366	401,259	107	268,976	268,976	0
24 金属製品製造業	315,981	315,981	285,994	29,987	0	339,834	339,834	0	263,550	263,550	0
25 はん用機械器具製造業	308,479	290,106	273,018	17,088	18,373	334,271	312,670	21,601	211,961	205,667	6,294
26 生産用機械器具製造業	305,605	290,600	252,740	37,860	15,005	322,101	308,048	14,053	227,996	208,513	19,483
27 業務用機械器具製造業	335,633	335,633	302,397	33,236	0	378,866	378,866	0	211,550	211,550	0
28 電子部品・デバイス・電子回路製造業	317,828	317,828	279,443	38,385	0	349,026	349,026	0	230,494	230,494	0
29 電気機械器具製造業	249,054	249,054	231,981	17,073	0	289,733	289,733	0	193,304	193,304	0
30 情報通信機械器具製造業	328,660	328,660	299,576	29,084	0	389,958	389,958	0	225,087	225,087	0
31 輸送用機械器具製造業	325,511	325,511	318,069	7,442	0	335,764	335,764	0	239,467	239,467	0
32,20 その他，なめし革等製造業	222,471	222,471	201,523	20,948	0	265,066	265,066	0	193,473	193,473	0
E 一括産業1	332,870	331,581	294,208	37,373	1,289	354,928	353,537	1,391	257,521	256,582	939
E 一括産業2	356,209	356,209	309,435	46,774	0	377,983	377,983	0	278,490	278,490	0
I 1 卸売業	258,633	258,633	247,116	11,517	0	318,079	318,079	0	170,595	170,595	0
2 小売業	167,206	164,431	156,283	8,148	2,775	228,383	222,637	5,746	132,521	131,431	1,090
M 75 宿泊業	151,826	148,075	144,054	4,021	3,751	195,673	191,227	4,446	128,647	125,263	3,384
M 一括産業	105,863	105,732	103,141	2,591	131	117,219	117,219	0	96,858	96,624	234
P 83 医療業	334,398	334,351	305,242	29,109	47	472,647	472,580	67	293,999	293,958	41
P 一括産業	168,990	168,990	163,560	5,430	0	268,851	268,851	0	149,216	149,216	0
R 91 職業紹介・労働者派遣業	209,874	208,614	190,405	18,209	1,260	237,558	235,505	2,053	182,100	181,635	465
92 その他の事業サービス業	177,348	177,024	162,017	15,007	324	207,857	207,258	599	141,360	141,360	0
R 一括産業	334,165	334,165	307,537	26,628	0	346,087	346,087	0	186,966	186,966	0

(注) 第1-1表(注)1,2参照

第2-1表 産業別、男女別 常用労働者の1人平均月間出勤日数及び実労働時間数

(規模5人以上)

(単位 日、時間)

産 業	計				男 子				女 子			
	出勤 日数	総実労 働時間	所定内 労働時間	所定外 労働時間	出勤 日数	総実労 働時間	所定内 労働時間	所定外 労働時間	出勤 日数	総実労 働時間	所定内 労働時間	所定外 労働時間
調 査 産 業 計	16.9	130.0	121.2	8.8	17.4	143.1	130.4	12.7	16.4	116.1	111.4	4.7
D 建 設 業	18.1	151.0	136.5	14.5	18.4	157.9	140.8	17.1	16.6	121.1	118.0	3.1
E 製 造 業	16.9	142.4	129.4	13.0	17.2	150.0	133.6	16.4	16.3	126.8	120.7	6.1
F 電気・ガス・熱供給・水道業	17.1	157.9	141.2	16.7	17.2	162.0	143.1	18.9	16.9	139.5	132.7	6.8
G 情 報 通 信 業	18.2	148.9	136.0	12.9	18.6	154.8	139.1	15.7	17.6	139.4	131.0	8.4
H 運 輸 業 , 郵 便 業	18.0	161.3	143.8	17.5	18.3	170.9	150.6	20.3	17.0	129.0	121.1	7.9
I 卸 売 業 , 小 売 業	16.9	121.3	115.3	6.0	17.4	134.0	125.4	8.6	16.5	109.0	105.6	3.4
J 金 融 業 , 保 険 業	18.2	143.9	133.4	10.5	18.3	153.1	139.1	14.0	18.2	136.6	128.9	7.7
K 不 動 産 業 , 物 品 賃 貸 業	17.3	139.3	131.0	8.3	17.2	141.4	131.2	10.2	17.4	132.6	130.5	2.1
L 学術研究, 専門・技術サービス業	17.4	138.3	128.9	9.4	18.3	147.1	136.3	10.8	14.8	111.4	106.3	5.1
M 宿 泊 業 , 飲 食 サ ー ビ ス 業	13.8	90.0	85.9	4.1	14.2	98.8	92.0	6.8	13.6	85.3	82.6	2.7
N 生 活 関 連 サ ー ビ ス 業 , 娯 楽 業	14.2	112.0	101.6	10.4	16.6	138.6	120.5	18.1	12.8	95.9	90.2	5.7
O 教 育 , 学 習 支 援 業	17.4	131.3	124.5	6.8	16.7	125.5	120.2	5.3	17.8	134.8	127.1	7.7
P 医 療 , 福 祉	17.6	124.5	120.1	4.4	18.4	134.5	128.9	5.6	17.4	121.6	117.6	4.0
Q 複 合 サ ー ビ ス 事 業	18.1	145.9	135.5	10.4	18.6	157.1	142.9	14.2	17.3	126.3	122.7	3.6
R サ ー ビ ス 業 (他 に 分 類 さ れ な い も の)	16.9	129.5	120.2	9.3	17.6	140.7	128.9	11.8	15.9	111.9	106.6	5.3
E 09.10 食 料 品 , た ば こ 製 造 業	16.4	129.9	120.2	9.7	18.4	149.6	135.2	14.4	15.1	116.6	110.1	6.5
11 織 維 工 業	17.2	131.6	124.0	7.6	17.6	142.8	130.9	11.9	16.8	120.2	117.0	3.2
14 パルプ・紙・紙加工品製造業	17.8	145.6	132.2	13.4	17.8	152.3	136.1	16.2	17.6	123.5	119.5	4.0
15 印 刷 ・ 同 関 連 業	16.1	131.1	123.5	7.6	16.2	136.6	127.5	9.1	15.8	123.1	117.8	5.3
16.17 化学, 石油・石炭製品製造業	17.2	140.2	132.0	8.2	17.7	147.3	137.1	10.2	16.0	124.0	120.5	3.5
18 プラスチック製品製造業	15.6	121.8	116.1	5.7	15.4	126.3	120.5	5.8	15.8	117.4	111.9	5.5
21 窯業・土石製品製造業	16.7	132.2	122.4	9.8	16.3	140.8	125.7	15.1	17.2	124.4	119.5	4.9
24 金 属 製 品 製 造 業	17.9	156.3	138.5	17.8	18.0	159.8	140.2	19.6	17.4	145.3	133.2	12.1
25 はん用機械器具製造業	16.0	126.3	119.3	7.0	16.0	126.9	118.9	8.0	16.1	124.2	121.0	3.2
26 生 産 用 機 械 器 具 製 造 業	16.4	154.2	134.3	19.9	16.5	158.6	136.0	22.6	16.0	133.6	126.7	6.9
27 業 務 用 機 械 器 具 製 造 業	21.2	179.8	161.4	18.4	20.6	177.1	155.9	21.2	23.2	187.8	177.5	10.3
28 電 子 部 品 ・ デ バ イ ス ・ 電 子 回 路 製 造 業	16.6	138.4	125.0	13.4	16.7	140.3	125.0	15.3	16.3	133.1	125.2	7.9
29 電 気 機 械 器 具 製 造 業	16.7	138.8	125.9	12.9	17.7	154.6	135.4	19.2	15.4	116.2	112.2	4.0
30 情 報 通 信 機 械 器 具 製 造 業	15.8	136.0	126.3	9.7	15.4	137.4	125.2	12.2	16.6	133.7	128.1	5.6
31 輸 送 用 機 械 器 具 製 造 業	17.4	146.2	136.8	9.4	17.5	147.2	137.3	9.9	16.5	134.5	131.2	3.3
32.20 その他, なめし革等製造業	19.6	161.2	145.5	15.7	19.4	162.3	146.5	15.8	19.8	160.6	144.9	15.7
E 一 括 産 業 1	17.6	144.7	135.0	9.7	17.3	147.4	134.9	12.5	18.2	139.4	135.2	4.2
E 一 括 産 業 2	16.7	143.0	128.3	14.7	17.2	150.9	133.6	17.3	15.7	124.6	115.9	8.7
I 1 卸 売 業	17.7	139.6	132.6	7.0	18.1	147.9	139.8	8.1	16.8	123.9	119.0	4.9
2 小 売 業	16.6	111.8	106.3	5.5	16.7	122.3	113.3	9.0	16.4	104.5	101.5	3.0
M 75 宿 泊 業	16.6	120.6	116.8	3.8	18.1	136.1	130.8	5.3	15.7	111.2	108.3	2.9
M 一 括 産 業	13.1	82.5	78.3	4.2	13.2	88.6	81.4	7.2	13.1	79.4	76.7	2.7
P 83 医 療 業	18.2	136.4	129.7	6.7	18.0	140.1	131.5	8.6	18.2	135.5	129.2	6.3
P 一 括 産 業	17.2	114.3	111.9	2.4	18.7	130.6	127.1	3.5	16.7	109.1	107.1	2.0
R 91 職 業 紹 介 ・ 労 働 者 派 遣 業	16.0	125.0	114.6	10.4	15.7	127.5	113.4	14.1	16.3	122.6	115.8	6.8
92 その他, 事業サービス業	17.0	129.4	120.1	9.3	17.8	144.0	132.0	12.0	15.9	109.7	104.1	5.6
R 一 括 産 業	17.3	132.3	123.6	8.7	17.8	139.0	128.3	10.7	15.5	109.5	107.7	1.8

(注) 第1-1表(注)1,2参照

第2-2表 産業別、男女別 常用労働者の1人平均月間出勤日数及び実労働時間数

(規模30人以上)

(単位 日、時間)

産 業	計				男 子				女 子			
	出勤 日数	総実労 働時間	所定内 労働時間	所定外 労働時間	出勤 日数	総実労 働時間	所定内 労働時間	所定外 労働時間	出勤 日数	総実労 働時間	所定内 労働時間	所定外 労働時間
調 査 産 業 計	17.2	134.6	124.8	9.8	17.6	147.7	134.1	13.6	16.8	121.0	115.2	5.8
D 建 設 業	17.0	144.5	130.3	14.2	17.5	150.4	134.2	16.2	14.7	115.4	111.2	4.2
E 製 造 業	16.9	146.5	132.6	13.9	17.1	151.7	135.1	16.6	16.6	135.0	127.3	7.7
F 電 気・ガ 斯・熱 供 給・水 道 業	16.8	159.2	141.0	18.2	16.8	164.4	143.4	21.0	16.7	136.5	130.5	6.0
G 情 報 通 信 業	18.7	153.0	138.1	14.9	19.0	158.5	140.7	17.8	18.1	139.8	131.9	7.9
H 運 輸 業 , 郵 便 業	17.8	153.0	138.2	14.8	18.1	163.7	146.6	17.1	16.7	122.1	114.0	8.1
I 卸 売 業 , 小 売 業	17.7	126.6	121.3	5.3	18.6	146.3	137.6	8.7	16.9	110.6	108.0	2.6
J 金 融 業 , 保 険 業	18.3	143.0	131.9	11.1	18.9	154.5	141.5	13.0	18.0	135.8	126.0	9.8
K 不 動 産 業 , 物 品 賃 貸 業	18.0	152.3	140.5	11.8	19.7	177.8	158.7	19.1	15.9	118.5	116.3	2.2
L 学 術 研 究 , 専 門・技 術 サ ー ビ ス 業	17.9	142.8	131.8	11.0	18.3	148.4	135.5	12.9	17.0	128.8	122.5	6.3
M 宿 泊 業 , 飲 食 サ ー ビ ス 業	14.5	92.3	89.5	2.8	14.7	99.0	94.8	4.2	14.4	87.9	86.0	1.9
N 生 活 関 連 サ ー ビ ス 業 , 娯 楽 業	10.5	79.7	72.9	6.8	14.0	111.4	99.8	11.6	7.8	55.6	52.5	3.1
O 教 育 , 学 習 支 援 業	18.0	135.7	127.6	8.1	17.1	128.2	122.2	6.0	18.4	138.8	129.9	8.9
P 医 療 , 福 祉	17.8	127.1	121.3	5.8	19.1	146.9	139.2	7.7	17.5	122.1	116.8	5.3
Q 複 合 サ ー ビ ス 事 業	18.7	152.8	136.3	16.5	18.9	163.2	143.5	19.7	17.9	121.3	114.4	6.9
R サ ー ビ ス 業 (他 に 分 類 さ れ な い も の)	17.4	133.2	122.7	10.5	18.0	144.0	131.0	13.0	16.6	117.6	110.8	6.8
E 09.10 食 料 品 , た ば こ 製 造 業	17.5	144.3	134.4	9.9	19.1	163.4	149.8	13.6	16.7	134.9	126.8	8.1
11 織 維 工 業	17.7	142.0	131.2	10.8	18.0	149.0	134.8	14.2	17.1	131.1	125.5	5.6
14 パ ル プ・紙・紙 加 工 品 製 造 業	17.2	147.3	130.6	16.7	17.2	147.9	130.7	17.2	17.7	142.8	130.1	12.7
15 印 刷 ・ 同 関 連 業	15.9	131.9	123.1	8.8	16.0	136.1	125.5	10.6	15.9	125.9	119.7	6.2
16.17 化 学 , 石 油・石 炭 製 品 製 造 業	16.2	133.8	124.9	8.9	16.8	140.4	129.5	10.9	14.8	118.6	114.3	4.3
18 プ ラ ス チ ッ ク 製 品 製 造 業	15.6	121.8	116.1	5.7	15.4	126.3	120.5	5.8	15.8	117.4	111.9	5.5
21 窯 業・土 石 製 品 製 造 業	16.6	141.9	128.4	13.5	16.3	140.8	125.7	15.1	17.5	145.4	136.5	8.9
24 金 属 製 品 製 造 業	17.6	154.9	136.1	18.8	17.8	157.4	137.7	19.7	17.3	149.4	132.8	16.6
25 は ん 用 機 械 器 具 製 造 業	17.0	137.4	128.8	8.6	17.1	139.7	129.8	9.9	16.5	128.9	125.1	3.8
26 生 産 用 機 械 器 具 製 造 業	16.3	156.4	136.4	20.0	16.4	161.0	138.4	22.6	15.6	135.4	127.3	8.1
27 業 務 用 機 械 器 具 製 造 業	21.7	181.6	164.5	17.1	20.9	177.6	157.9	19.7	24.0	192.9	183.4	9.5
28 電 子 部 品・デ バ イ ス・電 子 回 路 製 造 業	16.6	138.4	125.0	13.4	16.7	140.3	125.0	15.3	16.3	133.1	125.2	7.9
29 電 気 機 械 器 具 製 造 業	16.3	139.0	129.1	9.9	17.0	149.1	135.9	13.2	15.4	125.3	119.9	5.4
30 情 報 通 信 機 械 器 具 製 造 業	15.8	136.0	126.3	9.7	15.4	137.4	125.2	12.2	16.6	133.7	128.1	5.6
31 輸 送 用 機 械 器 具 製 造 業	17.2	148.5	137.8	10.7	17.3	150.1	138.6	11.5	16.5	134.5	131.2	3.3
32.20 そ の 他 , な め し 革 等 製 造 業	19.6	161.2	145.5	15.7	19.4	162.3	146.5	15.8	19.8	160.6	144.9	15.7
E 一 括 産 業 1	17.0	150.1	133.0	17.1	17.1	153.6	134.7	18.9	16.7	138.1	127.1	11.0
E 一 括 産 業 2	17.4	152.4	136.1	16.3	17.6	157.3	138.0	19.3	16.8	135.0	129.5	5.5
I 1 卸 売 業	18.2	139.3	133.0	6.3	19.0	153.4	144.6	8.8	17.0	118.4	115.8	2.6
2 小 売 業	17.4	119.0	114.3	4.7	18.3	139.1	130.6	8.5	16.9	107.6	105.0	2.6
M 75 宿 泊 業	16.0	107.8	105.6	2.2	18.6	130.2	127.2	3.0	14.7	96.0	94.2	1.8
M 一 括 産 業	13.4	80.5	77.2	3.3	12.3	80.3	75.4	4.9	14.2	80.6	78.7	1.9
P 83 医 療 業	18.6	142.0	134.1	7.9	18.8	145.7	137.0	8.7	18.5	140.9	133.3	7.6
P 一 括 産 業	16.7	107.1	104.0	3.1	19.7	149.2	143.3	5.9	16.1	98.7	96.2	2.5
R 91 職 業 紹 介・労 働 者 派 遣 業	16.0	125.5	114.1	11.4	15.8	129.6	114.0	15.6	16.3	121.3	114.2	7.1
92 そ の 他 の 事 業 サ ー ビ ス 業	17.6	132.8	122.7	10.1	18.3	146.5	133.8	12.7	16.7	116.6	109.6	7.0
R 一 括 産 業	18.5	144.8	133.4	11.4	18.6	146.6	134.3	12.3	17.3	123.0	122.4	0.6

(注) 第1-1表(注)1,2参照

第3-1表 産業別、男女別 常用労働者数及びパートタイム労働者比率

(規模5人以上)

(単位 人、%)

産 業	計			男 子			女 子		
	本 月 末 労働者数	う ち	う ち	本 月 末 労働者数	う ち	う ち	本 月 末 労働者数	う ち	う ち
		パートタイム 労働者数	パートタイム 労働者比率		パートタイム 労働者数	パートタイム 労働者比率		パートタイム 労働者数	パートタイム 労働者比率
調 査 産 業 計	433,201	135,802	31.3	222,568	37,222	16.7	210,633	98,580	46.8
D 建 設 業	25,448	1,207	4.7	20,616	318	1.5	4,832	889	18.4
E 製 造 業	83,140	9,230	11.1	56,010	2,832	5.1	27,130	6,398	23.6
F 電 気・ガ 斯・熱 供 給・水 道 業	2,458	0	0.0	2,007	0	0.0	451	0	0.0
G 情 報 通 信 業	9,390	393	4.2	5,763	98	1.7	3,627	295	8.1
H 運 輸 業 , 郵 便 業	21,140	3,127	14.8	16,282	990	6.1	4,858	2,137	44.0
I 卸 売 業 , 小 売 業	86,315	42,641	49.4	42,532	12,810	30.1	43,783	29,831	68.1
J 金 融 業 , 保 険 業	9,732	873	9.0	4,294	128	3.0	5,438	745	13.7
K 不 動 産 業 , 物 品 賃 貸 業	4,394	1,032	23.5	3,289	682	20.7	1,105	350	31.7
L 学 術 研 究 , 専 門・技 術 サ ー ビ ス 業	10,331	1,004	9.7	7,802	166	2.1	2,529	838	33.1
M 宿 泊 業 , 飲 食 サ ー ビ ス 業	36,713	27,444	74.8	12,485	7,974	63.9	24,228	19,470	80.4
N 生 活 関 連 サ ー ビ ス 業 , 娯 楽 業	11,500	5,344	46.5	4,286	1,188	27.7	7,214	4,156	57.6
O 教 育 , 学 習 支 援 業	29,600	8,475	28.6	11,230	2,066	18.4	18,370	6,409	34.9
P 医 療 , 福 祉	69,471	25,008	36.0	15,370	4,143	27.0	54,101	20,865	38.6
Q 複 合 サ ー ビ ス 事 業	3,950	711	18.0	2,498	172	6.9	1,452	539	37.1
R サ ー ビ ス 業 (他 に 分 類 さ れ な い も の)	29,619	9,313	31.4	18,104	3,655	20.2	11,515	5,658	49.1
E 09.10 食 料 品 , た ば こ 製 造 業	9,730	3,177	32.7	3,893	617	15.8	5,837	2,560	43.9
11 織 維 工 業	8,434	1,244	14.7	4,280	229	5.4	4,154	1,015	24.4
14 バ ル ブ・紙・紙 加 工 品 製 造 業	1,171	154	13.2	900	44	4.9	271	110	40.6
15 印 刷・同 関 連 業	2,552	475	18.6	1,513	62	4.1	1,039	413	39.7
16.17 化 学 , 石 油・石 炭 製 品 製 造 業	2,186	95	4.3	1,523	12	0.8	663	83	12.5
18 プ ラ ス チ ッ ク 製 品 製 造 業	1,462	178	12.2	718	19	2.6	744	159	21.4
21 窯 業・土 石 製 品 製 造 業	2,166	272	12.6	1,032	2	0.2	1,134	270	23.8
24 金 属 製 品 製 造 業	7,003	236	3.4	5,293	66	1.2	1,710	170	9.9
25 は ん 用 機 械 器 具 製 造 業	3,268	231	7.1	2,614	108	4.1	654	123	18.8
26 生 産 用 機 械 器 具 製 造 業	17,825	1,541	8.6	14,689	1,183	8.1	3,136	358	11.4
27 業 務 用 機 械 器 具 製 造 業	1,958	81	4.1	1,454	34	2.3	504	47	9.3
28 電 子 部 品・デ バ イ ス・電 子 回 路 製 造 業	7,835	0	0.0	5,773	0	0.0	2,062	0	0.0
29 電 気 機 械 器 具 製 造 業	4,737	895	18.9	2,792	213	7.6	1,945	682	35.1
30 情 報 通 信 機 械 器 具 製 造 業	2,431	10	0.4	1,526	0	0.0	905	10	1.1
31 輸 送 用 機 械 器 具 製 造 業	4,630	7	0.2	4,253	0	0.0	377	7	1.9
32.20 そ の 他 , な め し 革 等 製 造 業	624	132	21.2	252	39	15.5	372	93	25.0
E 一 括 産 業 1	2,319	175	7.5	1,533	87	5.7	786	88	11.2
E 一 括 産 業 2	2,809	327	11.6	1,972	117	5.9	837	210	25.1
I 1 卸 売 業	29,675	4,391	14.8	19,403	823	4.2	10,272	3,568	34.7
2 小 売 業	56,640	38,250	67.5	23,129	11,987	51.8	33,511	26,263	78.4
M 75 宿 泊 業	7,253	3,792	52.3	2,717	1,172	43.1	4,536	2,620	57.8
M 一 括 産 業	29,460	23,652	80.3	9,768	6,802	69.6	19,692	16,850	85.6
P 83 医 療 業	31,955	7,435	23.3	6,343	1,010	15.9	25,612	6,425	25.1
P 一 括 産 業	37,516	17,573	46.8	9,027	3,133	34.7	28,489	14,440	50.7
R 91 職 業 紹 介・労 働 者 派 遣 業	3,943	1,118	28.4	1,939	432	22.3	2,004	686	34.2
92 そ の 他 の 事 業 サ ー ビ ス 業	18,494	6,777	36.6	10,611	2,491	23.5	7,883	4,286	54.4
R 一 括 産 業	7,182	1,418	19.7	5,554	732	13.2	1,628	686	42.1

(注) 第1-1表(注)1,2参照

第3-2表 産業別、男女別 常用労働者数及びパートタイム労働者比率

(規模30人以上)

(単位 人、%)

産 業	計			男 子			女 子		
	本 月 末 労働者数	う ち	う ち	本 月 末 労働者数	う ち	う ち	本 月 末 労働者数	う ち	う ち
		パートタイム 労働者数	パートタイム 労働者比率		パートタイム 労働者数	パートタイム 労働者比率		パートタイム 労働者数	パートタイム 労働者比率
調査産業計	235,761	63,686	27.0	120,183	15,019	12.5	115,578	48,667	42.1
D 建設業	6,895	337	4.9	5,708	170	3.0	1,187	167	14.1
E 製造業	61,876	4,557	7.4	42,641	1,403	3.3	19,235	3,154	16.4
F 電気・ガス・熱供給・水道業	2,171	0	0.0	1,768	0	0.0	403	0	0.0
G 情報通信業	5,856	117	2.0	4,148	4	0.1	1,708	113	6.6
H 運輸業、郵便業	14,861	2,959	19.9	11,066	875	7.9	3,795	2,084	54.9
I 卸売業、小売業	32,969	16,425	49.8	14,864	4,005	26.9	18,105	12,420	68.6
J 金融業、保険業	5,764	397	6.9	2,196	23	1.0	3,568	374	10.5
K 不動産業、物品賃貸業	495	232	46.9	283	93	32.9	212	139	65.6
L 学術研究、専門・技術サービス業	4,900	422	8.6	3,494	130	3.7	1,406	292	20.8
M 宿泊業、飲食サービス業	11,540	8,281	71.8	4,585	2,973	64.8	6,955	5,308	76.3
N 生活関連サービス業、娯楽業	5,097	3,020	59.3	2,200	832	37.8	2,897	2,188	75.5
O 教育、学習支援業	18,359	6,108	33.3	5,403	834	15.4	12,956	5,274	40.7
P 医療、福祉	43,143	13,978	32.4	8,624	1,242	14.4	34,519	12,736	36.9
Q 複合サービス事業	2,239	478	21.3	1,679	156	9.3	560	322	57.5
R サービス業(他に分類されないもの)	19,596	6,375	32.5	11,524	2,279	19.8	8,072	4,096	50.7
E 09.10 食料品、たばこ製造業	6,451	1,962	30.4	2,116	270	12.8	4,335	1,692	39.0
11 繊維工業	5,457	236	4.3	3,327	45	1.4	2,130	191	9.0
14 パルプ・紙・紙加工品製造業	635	37	5.8	553	22	4.0	82	15	18.3
15 印刷・同関連業	2,154	330	15.3	1,272	38	3.0	882	292	33.1
16.17 化学、石油・石炭製品製造業	1,797	46	2.6	1,256	12	1.0	541	34	6.3
18 プラスチック製品製造業	1,462	178	12.2	718	19	2.6	744	159	21.4
21 窯業・土石製品製造業	1,379	10	0.7	1,032	2	0.2	347	8	2.3
24 金属製品製造業	3,716	86	2.3	2,544	20	0.8	1,172	66	5.6
25 はん用機械器具製造業	2,559	176	6.9	2,022	53	2.6	537	123	22.9
26 生産用機械器具製造業	14,324	996	7.0	11,815	748	6.3	2,509	248	9.9
27 業務用機械器具製造業	1,767	73	4.1	1,310	34	2.6	457	39	8.5
28 電子部品・デバイス・電子回路製造業	7,835	0	0.0	5,773	0	0.0	2,062	0	0.0
29 電気機械器具製造業	2,591	176	6.8	1,501	40	2.7	1,090	136	12.5
30 情報通信機械器具製造業	2,431	10	0.4	1,526	0	0.0	905	10	1.1
31 輸送用機械器具製造業	3,583	7	0.2	3,206	0	0.0	377	7	1.9
32.20 その他、なめし革等製造業	624	132	21.2	252	39	15.5	372	93	25.0
E 一括産業 1	1,312	55	4.2	1,015	47	4.6	297	8	2.7
E 一括産業 2	1,799	47	2.6	1,403	14	1.0	396	33	8.3
I 1 卸売業	12,353	3,082	24.9	7,387	823	11.1	4,966	2,259	45.5
I 2 小売業	20,616	13,343	64.7	7,477	3,182	42.6	13,139	10,161	77.3
M 75 宿泊業	5,057	2,817	55.7	1,743	748	42.9	3,314	2,069	62.4
M 一括産業	6,483	5,464	84.3	2,842	2,225	78.3	3,641	3,239	89.0
P 83 医療業	24,740	4,654	18.8	5,589	733	13.1	19,151	3,921	20.5
P 一括産業	18,403	9,324	50.7	3,035	509	16.8	15,368	8,815	57.4
R 91 職業紹介・労働者派遣業	3,363	1,078	32.1	1,689	392	23.2	1,674	686	41.0
R 92 その他の事業サービス業	13,484	5,146	38.2	7,292	1,781	24.4	6,192	3,365	54.3
R 一括産業	2,749	151	5.5	2,543	106	4.2	206	45	21.8

(注) 第1-1表(注)1,2参照

第4表 規模別、男女別 常用労働者の1人平均月間現金給与額

(単位 円)

規 模	計					男 子			女 子		
	現 金 給 与 総 額	きまって 支給する 給 与	計		特別に支 払われた 給 与	現 金 給 与 総 額	きまって 支給する 給 与	特別に支 払われた 給 与	現 金 給 与 総 額	きまって 支給する 給 与	特別に支 払われた 給 与
			うち所定 内給与	うち超過 労働給与							
100人以上	300,898	297,352	271,024	26,328	3,546	359,426	354,566	4,860	229,789	227,839	1,950
30～99人	234,431	226,308	211,254	15,054	8,123	295,260	286,637	8,623	179,881	172,206	7,675
5～29人	228,791	217,586	207,182	10,404	11,205	282,934	270,957	11,977	169,987	159,620	10,367

第5表 規模別、男女別 常用労働者の1人平均月間出勤日数及び実労働時間数

(単位 日、時間)

規 模	計				男 子				女 子			
	出勤 日数	総実労 働時間	所 定 内 労働時間	所 定 外 労働時間	出勤 日数	総実労 働時間	所 定 内 労働時間	所 定 外 労働時間	出勤 日数	総実労 働時間	所 定 内 労働時間	所 定 外 労働時間
100人以上	17.6	139.8	128.6	11.2	17.7	149.3	134.6	14.7	17.4	128.2	121.4	6.8
30～99人	16.9	129.7	121.2	8.5	17.6	146.0	133.6	12.4	16.3	115.1	110.1	5.0
5～29人	16.6	124.5	116.8	7.7	17.2	137.8	126.1	11.7	15.9	110.2	106.8	3.4

第6-1表 産業別、就業形態別 常用労働者の月間現金給与額及び出勤日数、実労働時間数

(規模5人以上)

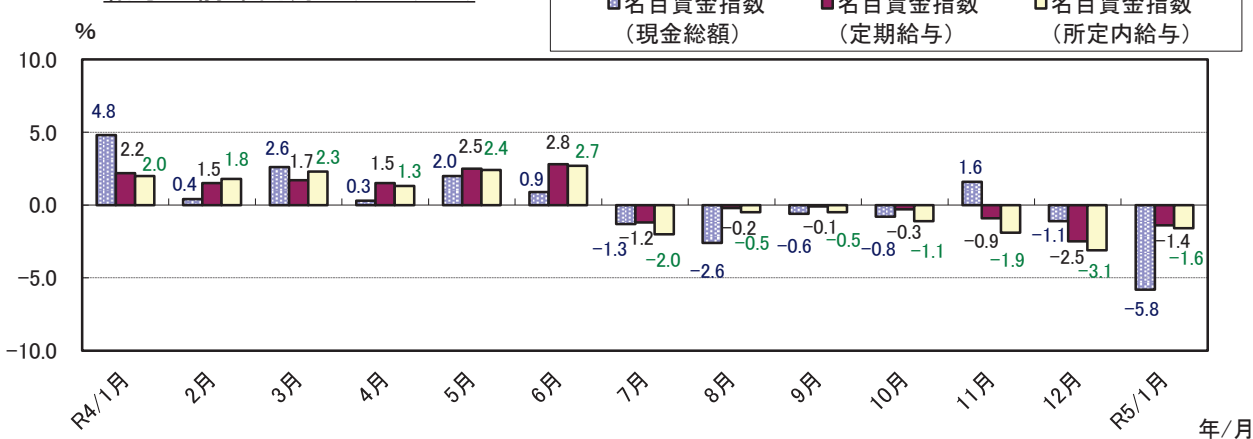
産 業		現金給与額					出勤日数	実労働時間		
		現金給与総額	きまって支給する給与	うち所定内給与	うち超過労働給与	特別に支払われた給与		総実労働時間	所定内労働時間	所定外労働時間
一般労働者	調査産業計	321,383	309,942	287,760	22,182	11,441	18.3	154.1	142.0	12.1
	製造業	302,614	293,142	265,404	27,738	9,472	17.2	149.6	135.1	14.5
	卸売業, 小売業	302,783	283,191	271,129	12,062	19,592	18.6	154.5	145.5	9.0
	医療, 福祉	339,461	329,828	307,256	22,572	9,633	19.1	152.5	146.0	6.5
パートタイム労働者	調査産業計	92,738	91,234	88,958	2,276	1,504	13.9	77.6	75.9	1.7
	製造業	100,166	98,863	96,321	2,542	1,303	14.2	86.1	84.4	1.7
	卸売業, 小売業	99,209	97,496	95,620	1,876	1,713	15.2	87.5	84.6	2.9
	医療, 福祉	103,904	100,282	97,279	3,003	3,622	15.0	75.0	74.4	0.6

第6-2表 産業別、就業形態別 常用労働者の月間現金給与額及び月間出勤日数、実労働時間数

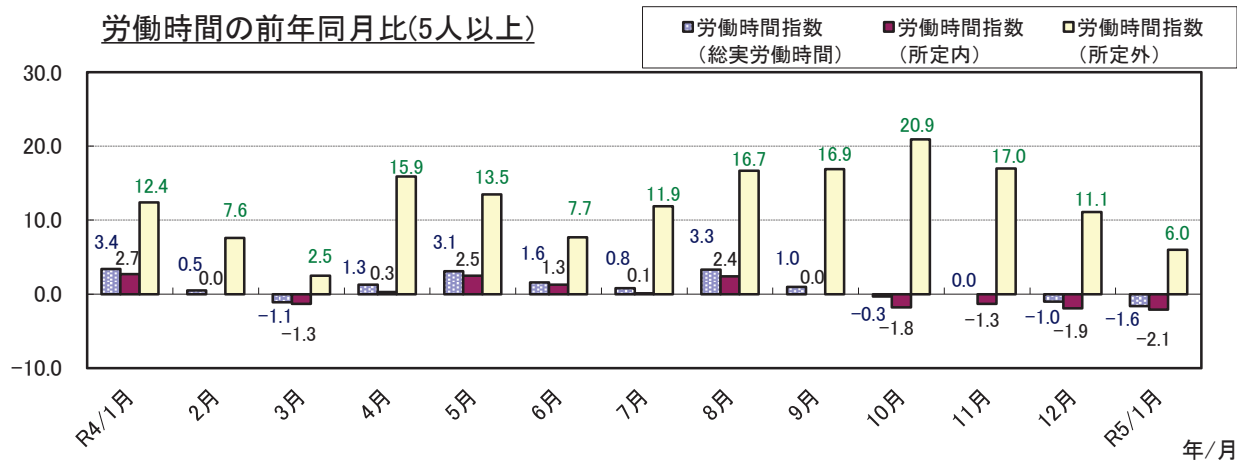
(規模30人以上)

産 業		現金給与額					出勤日数	実労働時間		
		現金給与総額	きまって支給する給与	うち所定内給与	うち超過労働給与	特別に支払われた給与		総実労働時間	所定内労働時間	所定外労働時間
一般労働者	調査産業計	328,666	320,804	293,652	27,152	7,862	18.2	154.1	141.3	12.8
	製造業	311,084	304,290	274,863	29,427	6,794	17.1	150.6	135.8	14.8
	卸売業, 小売業	295,123	291,899	274,973	16,926	3,224	19.2	158.7	149.2	9.5
	医療, 福祉	342,567	342,535	315,715	26,820	32	19.5	154.5	146.3	8.2
パートタイム労働者	調査産業計	100,696	100,090	97,283	2,807	606	14.6	82.1	80.5	1.6
	製造業	116,094	113,488	109,823	3,665	2,606	14.7	96.2	93.8	2.4
	卸売業, 小売業	107,126	106,886	105,042	1,844	240	16.2	94.3	93.2	1.1
	医療, 福祉	99,238	99,223	96,548	2,675	15	14.3	69.8	69.0	0.8

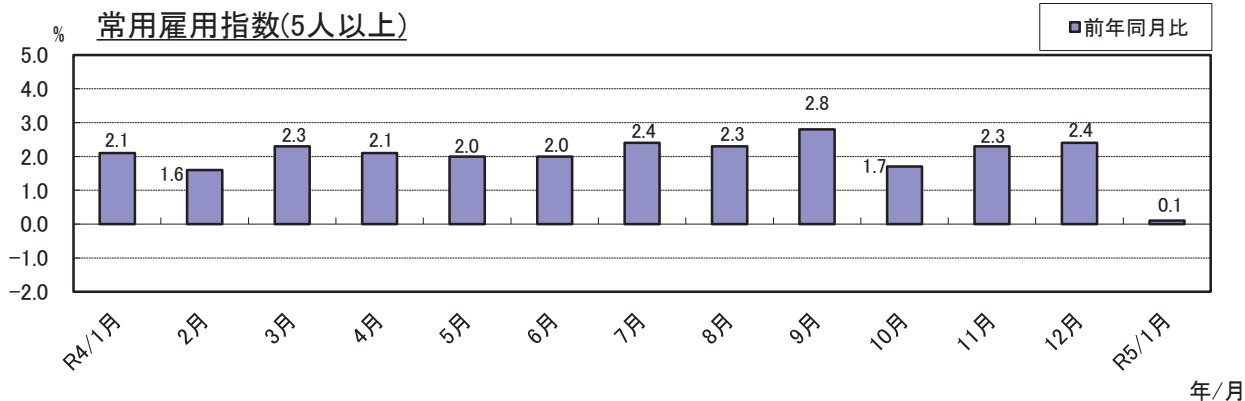
給与の前年同月比(5人以上)



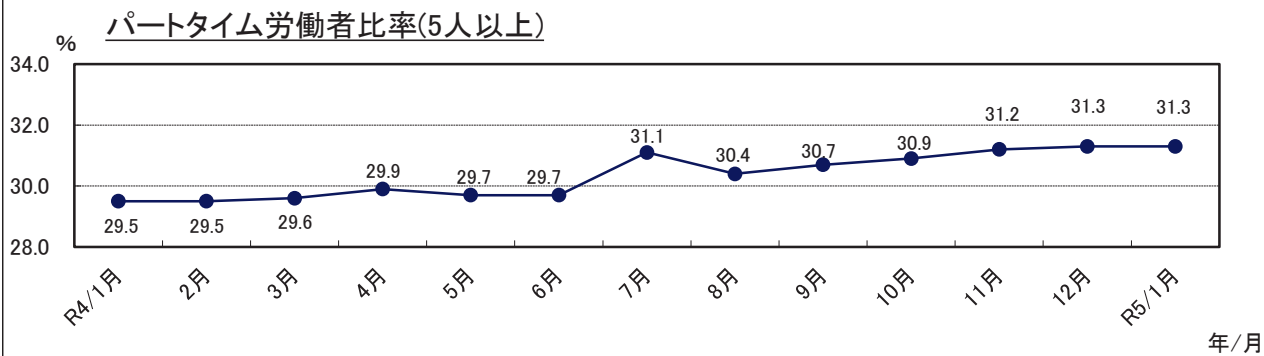
労働時間の前年同月比(5人以上)



常用雇用指数(5人以上)



パートタイム労働者比率(5人以上)



付表 産業別夏季賞与の支給状況(規模30人以上)

産 業		支給事業所における労働者1人平均賞与額	支給事業所数割合	支給事業所における労働者の割合	平均支給率
		円	%	%	か月分
調査産業計		402,666	90.7	93.8	1.28
D	建設業	634,639	96.0	96.5	1.63
E	製造業	496,849	86.4	93.5	1.42
F	電気・ガス・熱供給・水道業	593,672	100.0	100.0	1.72
G	情報通信業	604,336	100.0	100.0	1.60
H	運輸業，郵便業	375,022	77.0	76.8	1.25
I	卸売業，小売業	268,389	92.4	93.6	1.10
J	金融業，保険業	814,768	100.0	100.0	2.15
K	不動産業，物品賃貸業	160,010	100.0	100.0	0.63
L	学術研究，専門・技術サービス業	868,752	100.0	100.0	1.92
M	宿泊業，飲食サービス業	46,131	71.8	79.6	0.27
N	生活関連サービス業，娯楽業	109,937	100.0	100.0	0.80
O	教育，学習支援業	447,231	100.0	100.0	1.65
P	医療，福祉	318,047	100.0	100.0	1.14
Q	複合サービス事業	523,940	90.6	87.2	1.56
R	サービス業(他に分類されないもの)	239,927	87.4	88.4	1.13
E	⁰⁹ / ₁₀ 食料品，たばこ製造業	164,143	87.3	87.0	0.81
	11 繊維工業	431,317	86.4	87.5	1.41
	14 パルプ・紙・紙加工品製造業	349,502	100.0	100.0	1.29
	15 印刷・同関連業	248,842	100.0	100.0	0.83
	¹⁶ / ₁₇ 化学，石油・石炭製品製造業	648,193	100.0	100.0	1.88
	18 プラスチック製品製造業	403,589	100.0	100.0	1.33
	21 窯業・土石製品製造業	746,798	100.0	100.0	2.36
	24 金属製品製造業	512,366	25.4	63.8	1.77
	25 はん用機械器具製造業	505,220	100.0	100.0	1.70
	26 生産用機械器具製造業	457,627	100.0	100.0	1.32
	27 業務用機械器具製造業	478,511	88.9	82.6	2.19
	28 電子部品・デバイス・電子回路製造業	732,742	100.0	100.0	1.61
	29 電気機械器具製造業	327,223	100.0	100.0	1.43
	30 情報通信機械器具製造業	591,046	88.9	79.2	1.38
	31 輸送用機械器具製造業	585,950	100.0	100.0	1.93
	³² / ₂₀ その他，なめし革等製造業	225,303	100.0	100.0	1.71
		E 一括産業 1	633,712	100.0	100.0
	E 一括産業 2	461,169	63.6	62.1	1.45
I	1 卸売業	542,905	79.3	83.6	2.06
	2 小売業	123,024	100.0	100.0	0.65
M	75 宿泊業	59,398	71.9	84.6	0.28
	M 一括産業	32,681	71.7	75.1	0.26
P	83 医療業	414,817	100.0	100.0	1.29
	P 一括産業	200,534	100.0	100.0	1.08
R	91 職業紹介・労働者派遣業	153,619	64.5	71.7	0.76
	92 その他の事業サービス業	149,730	87.0	90.2	0.67
	R 一括産業	733,236	100.0	100.0	2.13

(注) 1 第1-1表(注)1, 2参照

2 この結果は11月～翌1月の賞与について集計したものである。

3 なお、結果の利用については、次の点を留意されたい。

① 支給事業所における労働者1人平均賞与額…賞与を支給した事業所の全常用労働者(当該事業所で賞与の支給を受けていない労働者も含む)についての1人平均賞与支給額

② 支給事業所数割合…事業所総数に対する賞与を支給した事業所数の割合

③ 支給労働者数割合…常用労働者総数に対する賞与を支給した事業所の全常用労働者数(当該事業所で賞与の支給を受けていない労働者も含む)の割合

④ 平均支給率…賞与を支給した事業所ごとに算出した所定内給与に対する賞与の割合の一事業所当たりの平均

賃金・労働時間・雇用の動きをキャッチする

毎月勤労統計調査

厚生労働省が実施する
重要な調査です。

ご理解とご提出を

調査票提出、
結果閲覧には、
インターネットが便利です。

調査結果は、
事業主の皆様にも
賃金管理の指針として
ご利用頂いています。



特別調査にも
ご協力を！
毎年夏に1回
行われます。



毎(まい)と勤(きん)の約束

調査で知り得た情報についての秘密は必ず守ります。
また調査によって集められた情報は、
統計を作成するためだけに使用されます。
税金徴収の資料や労働局の調査などに使われることは
絶対にありません。

調査結果は経済指標の一つとして、
また、社会保障制度を検討する際の基礎資料として
使われています。

事業所の皆様、調査にご理解をお願いします。

国の調査名をかたって不正に情報を収集する「かたい調査」には十分ご注意ください。

厚生労働省・都道府県

<http://www.mhlw.go.jp/>

<調査結果のおもな利用>

各種経済指標作成の基礎資料となるほか、**失業給付**の額、労働災害の**休業補償**の額、労災保険の**保険給付額**、**遺族補償一時金**、**未払い賃金**の立替払いの最高限度額、**最低賃金**の決定、**労働時間**の短縮(年1800時間)、建設工事の**労務単価**などの算定にもちいられています。

(問い合わせ) 〒920-8580 金沢市鞍月1丁目1番地

石川県県民交流課統計情報室 毎月勤労統計担当

電話 076-225-1344

FAX 076-225-1345

E-mail toukei@pref.ishikawa.lg.jp

URL <https://toukei.pref.ishikawa.lg.jp/>