

# 毎月勤労統計調査地方調査結果速報

令和 5 年 5 月分

## <石川県の賃金・労働時間・雇用の動き>

### <主な動き>

[事業所規模 5人以上]

前年同月と比較すると、

- ・ 定期給与は、 0.9% 減少
- ・ 所定外労働時間は、 4.7% 増加
- ・ 常用労働者数は、 0.6% 減少

[事業所規模 30人以上]

(前年同月比)

- ・ 定期給与は、 0.2% 減少
- ・ 所定外労働時間は、 1.1% 増加
- ・ 常用労働者数は、 0.4% 増加

#### 1 利用上の注意

(1) 平成29年1月分から、平成25年10月に改訂された日本標準産業分類に基づき表章している。ただし、表章産業の名称に変更はなく、平成28年以前の結果と単純に接続させている。

平成22年1月分から平成28年12月分までは、日本標準産業分類（平成19年11月改定）に基づき表章している。平成21年以前の結果との接続については、石川県統計情報室ホームページ (<https://toukei.pref.ishikawa.lg.jp/dl/1983/hyousyou.pdf>) を参照のこと。

(2) 指数計算の基準数値は、令和2年=100である。

指数は、それぞれの時系列変化をみるために作成したものであり、項目相互を比較するものではない。

#### 2 統計表に用いる符号

- 「0」, 「0.0」 ..... 単位未満
- 「-」 ..... 該当数値なし
- 「…」 ..... 不詳又は比較数値なし
- 「x」 ..... 調査事業所が少ないため秘匿した。
- 「△」 ..... 負数又は減少

# 毎月勤労統計調査地方調査の説明

## 1 調査の目的

この調査は、統計法に基づく基幹統計であって、雇用、給与及び労働時間などの毎月の変動を明らかにすることを目的としている。

## 2 調査の対象

この調査の対象は、日本標準産業分類に定める鉱業、採石業、砂利採取業、建設業、製造業、電気・ガス・熱供給・水道業、情報通信業、運輸業、郵便業、卸売業、小売業、金融業、保険業、不動産業、物品賃貸業、学術研究、専門・技術サービス業、宿泊業、飲食サービス業、生活関連サービス業、娯楽業、教育、学習支援業、医療、福祉、複合サービス事業、サービス業（他に分類されないもの）において**常時5人以上の常用労働者**を雇用する民営、公営の事業所の中から、産業別・規模別に抽出された**約700事業所を対象**として調査を行っている。  
なお、公表は都道府県単位で表章している。

## 3 調査事項の定義

### (1) 現金給与額

・「**現金給与額**」とは、所得税、社会保険料、組合費、購買代金などを差し引く以前の**総額(税込み)**のことである。実際の支払額(手取額)のことではない。

・「**きまって支給する給与**」とは**定期給与**のことであり、労働契約、団体協約あるいは事業所の給与規則などによってあらかじめ定められて支給される給与のことである。**所定内給与と所定外給与(超過労働給与)**に分けられる。

・「**所定外給与**」とは、所定の労働時間を超える労働に対して支給される超勤手当や、休日労働、深夜労働に対して支給される給与、時間外手当、早朝出勤手当、休日手当、深夜手当などである。

・「**特別に支払われた給与**」とは、盆、暮等の賞与、3か月を超える期間で算定される給与、ベースアップの差額追加分及び支給事由の発生が不確実な給与等のことである。

・「**現金給与総額**」とは、「きまって支給する給与」と「特別に支払われた給与」の合計額である。

### (2) 実労働時間数

・調査期間中に労働者が実際に労働した時間数のことである。休憩時間は、給与が支給されていると否にかかわらず除かれるが、鉱業の坑内夫の休憩時間やいわゆる手待時間は含める。本来の職務外として行われる宿日直の時間は含めない。

### (3) 出勤日数

・調査期間中に労働者が実際に出勤した日数のことである。事業所に出勤しない日は有給でも出勤日にならないが、1日のうち1時間でも就業すれば出勤日となる。

### (4) 常用労働者(パートタイム労働者を含む)

・「**常用労働者**」とは、次のいずれかに該当する労働者のことである。

ア 期間を定めずに、雇われている者

イ 1か月以上の期間を定めて雇われている者

・「**パートタイム労働者**」とは、常用労働者のうち、次のいずれかに該当する労働者のことである。

ア 1日の所定労働時間が一般の労働者よりも短い者

イ 1日の所定労働時間が一般の労働者と同じで1週の所定労働日数が一般の労働者より短い者

・「**一般労働者**」とは、常用労働者のうち「パートタイム労働者」以外の労働者のことである。

## 4 調査結果の算定

- (1) この調査結果の数値は、調査事業所の報告をもとに、事業所規模区分(100人以上、30~99人、5~29人)ごとに復元し、推計したものである。

各区分の統計表の詳細については、お問い合わせ願います。

(注) 調査事業所のうち30人以上の抽出方法は、従来の2~3年に一度行う総入替え方式から、毎年1月分調査時に行う部分入替え方式に平成30年から変更した。指数は令和4年1月分から令和2年平均を100とする令和2年基準とすることに伴い、令和4年1月分以降と比較できるように、令和3年12月分までの指数を令和2年平均が100となるように改訂した。令和3年12月分までの増減率は、一部を除き、改訂前の指数で計算しているため、改訂後の指数で計算した場合と必ずしも一致しない。常用雇用指数及びその増減率は、令和4年1月分時に労働者数推計を当時利用できる最新のデータ(平成28年経済センサス活動調査等)に基づき更新(ベンチマーク更新)し、過去に遡って改訂している。そのため令和4年の賃金と労働時間の前年同月比には一定のギャップ(断層)が生じている。

# 結果の概要

(令和5年5月分)

事業所規模5人以上 調査産業計（常用労働者：パートタイム含む）

## 1 賃金の動き

現金給与総額は、	256,712 円	前年同月比	1.6%
うち、定期給与は、	244,632 円	前年同月比	△ 0.9%

## 2 労働時間の動き

総実労働時間は、	134.3 時間	前年同月比	0.7%
うち、所定内労働時間は、	125.4 時間	前年同月比	0.5%
所定外労働時間は、	8.9 時間	前年同月比	4.7%
製造業の所定外労働時間は、	12.7 時間	前年同月比	1.6%

## 3 雇用の動き

常用労働者数は、	429,161 人	前年同月比	△ 0.6%
パートタイム労働者比率は、	31.0 %	前年同月差	1.3ポイント
男子は、	16.8 %		
女子は、	45.7 %		

事業所規模30人以上 調査産業計（常用労働者：パートタイム含む）

1 賃金の動き		(前年同月比)
現金給与総額	272,395 円	1.0%
うち、定期給与	264,840 円	△ 0.2%
2 労働時間の動き		
総実労働時間	138.1 時間	△ 0.4%
うち、所定内労働時間	128.3 時間	△ 0.4%
所定外労働時間	9.8 時間	1.1%
製造業の所定外労働時間	13.8 時間	△ 1.5%
3 雇用の動き		
常用労働者数	237,613 人	0.4%

(事業所規模5人以上)

表1 産業別「現金給与額」の比較

(単位 円、%)

産業別	現金給与総額			きまって支給する給与			特別に支払われた給与	
	実数	前月比	前年同月比	実数	前月比	前年同月比	実数	前年同月差
調査産業計	256,712	1.6	1.6	244,632	△ 1.4	△ 0.9	12,080	6,377
建設業	305,562	3.5	△ 4.1	296,029	0.3	△ 6.0	9,533	6,017
製造業	288,060	0.9	2.6	279,359	△ 0.3	0.2	8,701	6,665
電気・ガス・熱供給・水道業	423,352	6.6	6.3	423,352	6.4	6.2	0	0
情報通信業	335,455	△ 2.6	△ 2.0	334,953	△ 0.1	△ 1.8	502	△ 403
運輸業，郵便業	239,882	△ 6.6	△ 16.1	236,824	△ 4.3	△ 17.0	3,058	3,015
卸売業，小売業	204,310	△ 3.5	0.5	201,878	0.1	1.1	2,432	△ 1,285
金融業，保険業	414,298	20.3	6.8	347,756	2.1	5.2	66,542	9,423
不動産業，物品賃貸業	245,046	△ 0.3	△ 24.1	243,935	△ 0.7	△ 16.5	1,111	△ 29,542
学術研究，専門・技術サービス業	604,740	68.5	65.1	351,412	1.6	3.5	253,328	226,674
宿泊業，飲食サービス業	128,605	0.3	7.0	127,668	0.2	6.3	937	877
生活関連サービス業，娯楽業	210,369	14.7	35.6	205,402	12.0	33.5	4,967	3,846
教育，学習支援業	267,609	△ 16.9	△ 3.6	267,575	△ 16.9	△ 3.6	34	△ 16
医療，福祉	253,355	0.5	△ 5.2	249,695	△ 0.8	△ 1.8	3,660	△ 8,932
複合サービス事業	366,500	16.7	26.5	306,522	△ 0.6	6.4	59,978	58,198
サービス業 (他に分類されないもの)	226,693	0.0	0.4	223,475	0.0	△ 0.9	3,218	2,960

(注) 調査産業計の中には鉱業，採石業，砂利採取業を含む。

表2 産業別労働時間の比率

(単位 日、時間、%)

産業別	出勤日数			総実労働時間			所定内労働時間			所定外労働時間		
	実数	前月差	前年同月差	実数	前月比	前年同月比	実数	前月比	前年同月比	実数	前月比	前年同月比
調査産業計	17.6	△ 1.3	△ 0.1	134.3	△ 7.7	0.7	125.4	△ 7.0	0.5	8.9	△ 14.4	4.7
建設業	17.8	△ 2.6	△ 0.9	146.4	△ 12.4	△ 2.8	134.4	△ 12.5	△ 5.2	12.0	△ 9.8	34.8
製造業	17.6	△ 2.9	△ 0.1	145.5	△ 13.3	△ 0.3	132.8	△ 13.2	△ 0.5	12.7	△ 13.6	1.6
電気・ガス・熱供給・水道業	17.1	△ 1.5	0.7	165.9	△ 2.8	10.7	144.8	△ 5.8	6.3	21.1	24.2	52.9
情報通信業	18.8	△ 1.1	0.9	154.3	△ 6.1	2.5	141.7	△ 4.5	3.2	12.6	△ 20.8	△ 5.3
運輸業，郵便業	18.2	△ 1.8	△ 1.7	150.7	△ 11.2	△ 8.7	135.4	△ 9.9	△ 9.1	15.3	△ 20.8	△ 5.0
卸売業，小売業	18.0	△ 0.6	0.1	128.7	△ 3.9	4.3	123.2	△ 3.5	4.7	5.5	△ 11.3	△ 3.5
金融業，保険業	18.4	△ 0.9	0.1	146.3	△ 4.9	5.3	135.3	△ 4.0	4.8	11.0	△ 14.7	12.2
不動産業，物品賃貸業	17.3	△ 1.3	△ 0.2	140.2	△ 5.8	△ 4.0	130.0	△ 6.5	△ 3.4	10.2	4.1	△ 11.3
学術研究，専門・技術サービス業	18.6	△ 1.1	1.4	152.3	△ 4.3	9.0	137.0	△ 6.1	4.9	15.3	15.0	66.3
宿泊業，飲食サービス業	15.2	0.0	0.2	103.8	0.4	7.7	97.7	0.4	6.0	6.1	0.0	45.3
生活関連サービス業，娯楽業	16.7	1.1	1.3	133.1	10.8	22.6	118.8	8.0	14.0	14.3	41.6	225.0
教育，学習支援業	17.5	△ 1.1	△ 0.7	134.4	△ 14.2	△ 7.3	125.1	△ 8.8	△ 4.7	9.3	△ 51.8	△ 32.1
医療，福祉	17.8	△ 1.1	△ 0.1	123.6	△ 5.4	0.1	119.8	△ 5.7	△ 0.6	3.8	2.7	22.5
複合サービス事業	19.2	△ 0.5	1.7	149.0	△ 5.0	5.5	140.8	△ 4.8	4.5	8.2	△ 8.9	26.2
サービス業 (他に分類されないもの)	17.6	△ 0.9	0.0	135.1	△ 6.4	△ 1.1	126.7	△ 5.5	0.0	8.4	△ 16.8	△ 16.0

(注) 1 表1(注)参照

2 総実労働時間＝所定内労働時間＋所定外労働時間

表3 推計常用労働者数及び労働異動率

(単位 人、%)

産業別	推計常用労働者数				労働異動率	
	本月末常用労働者数	前月比	前年同月比	構成比	入職率	離職率
調査産業計	429,161	0.1	△ 0.6	100.0	1.60	2.07
建設業	23,671	△ 5.3	△ 7.1	5.5	0.26	5.60
製造業	83,894	3.0	△ 0.4	19.5	1.24	1.30
電気・ガス・熱供給・水道業	2,135	△ 13.6	△ 17.2	0.5	0.00	0.00
情報通信業	10,002	3.7	5.2	2.3	5.82	2.09
運輸業，郵便業	21,406	0.0	△ 0.9	5.0	0.47	0.49
卸売業，小売業	84,465	△ 1.3	△ 0.8	19.7	1.14	2.48
金融業，保険業	9,913	△ 1.2	△ 0.3	2.3	0.51	1.69
不動産業，物品賃貸業	4,285	1.1	1.8	1.0	1.91	0.76
学術研究，専門・技術サービス業	10,328	0.9	△ 0.7	2.4	1.21	0.33
宿泊業，飲食サービス業	34,073	1.5	△ 0.7	7.9	2.70	1.17
生活関連サービス業，娯楽業	11,793	0.0	△ 7.6	2.7	2.61	2.57
教育，学習支援業	29,689	△ 1.9	3.0	6.9	1.36	3.26
医療，福祉	69,797	0.1	0.2	16.3	2.00	1.87
複合サービス事業	4,049	0.8	3.5	0.9	1.77	1.00
サービス業 (他に分類されないもの)	29,661	0.1	0.5	6.9	2.71	2.57

(注) 1 表1(注)参照

2 入(離)職率＝入(離)職者数÷常用労働者数×100

## (事業所規模30人以上)

表4 産業別「現金給与額」の比較

産業別	現金給与総額			きまって支給する給与			特別に支払われた給与	
	実数	前月比	前年同月比	実数	前月比	前年同月比	実数	前年同月差
調査産業計	272,395	0.2	1.0	264,840	△ 1.4	△ 0.2	7,555	3,051
建設業	320,259	0.7	△ 13.5	311,558	△ 1.6	△ 13.0	8,701	△ 3,936
製造業	307,452	0.5	5.2	299,630	△ 0.3	3.5	7,822	5,166
電気・ガス・熱供給・水道業	423,352	1.4	3.5	423,352	1.3	3.4	0	0
情報通信業	363,293	△ 3.9	1.8	362,921	△ 0.6	1.7	372	357
運輸業，郵便業	230,524	△ 4.1	△ 22.9	227,010	△ 3.4	△ 24.1	3,514	3,452
卸売業，小売業	210,198	△ 1.3	0.5	210,070	0.0	1.0	128	△ 1,065
金融業，保険業	450,202	29.3	△ 2.6	336,520	△ 2.5	△ 7.9	113,682	16,953
不動産業，物品賃貸業	254,584	1.3	△ 16.1	254,584	1.5	△ 16.0	0	△ 499
学術研究，専門・技術サービス業	374,361	△ 1.3	△ 3.3	374,361	△ 1.4	△ 2.9	0	△ 1,564
宿泊業，飲食サービス業	132,614	△ 2.8	△ 3.2	130,726	△ 2.6	△ 4.5	1,888	1,817
生活関連サービス業，娯楽業	178,714	33.8	20.9	167,247	25.2	13.2	11,467	11,467
教育，学習支援業	288,492	△ 14.3	0.8	288,438	△ 14.2	0.7	54	△ 27
医療，福祉	273,965	0.5	2.8	269,487	△ 1.1	2.8	4,478	△ 35
複合サービス事業	367,762	22.6	20.9	298,550	1.5	△ 0.9	69,212	66,696
サービス業 (他に分類されないもの)	222,367	3.2	6.4	217,673	2.1	4.3	4,694	4,328

(注) 調査産業計の中には鉱業，採石業，砂利採取業を含む。

表5 産業別労働時間の比率

産業別	出勤日数			総実労働時間			所定内労働時間			所定外労働時間		
	実数	前月差	前年同月差	実数	前月比	前年同月比	実数	前月比	前年同月比	実数	前月比	前年同月比
調査産業計	17.8	△ 1.4	△ 0.1	138.1	△ 8.1	△ 0.4	128.3	△ 7.4	△ 0.4	9.8	△ 16.2	1.1
建設業	17.6	△ 3.2	△ 0.1	149.7	△ 13.1	△ 3.9	138.0	△ 13.3	0.1	11.7	△ 10.7	△ 35.0
製造業	17.5	△ 3.1	0.1	148.0	△ 14.5	0.9	134.2	△ 14.5	1.0	13.8	△ 15.3	△ 1.5
電気・ガス・熱供給・水道業	17.1	△ 0.8	0.9	165.9	△ 2.7	10.0	144.8	△ 4.4	7.1	21.1	12.2	37.0
情報通信業	19.0	△ 1.8	0.6	155.6	△ 9.1	0.9	141.6	△ 7.9	1.3	14.0	△ 20.0	△ 3.5
運輸業，郵便業	18.1	△ 1.6	△ 2.2	139.3	△ 7.1	△ 16.5	127.1	△ 8.5	△ 14.9	12.2	8.9	△ 30.3
卸売業，小売業	18.6	△ 0.5	0.3	133.4	△ 2.4	1.5	128.5	△ 2.0	2.2	4.9	△ 12.5	△ 15.6
金融業，保険業	18.6	△ 0.5	0.3	147.3	△ 2.7	4.3	135.7	△ 1.0	5.0	11.6	△ 17.7	△ 2.5
不動産業，物品賃貸業	17.2	△ 0.9	△ 1.5	156.2	4.3	△ 5.5	129.9	△ 5.0	△ 11.0	26.3	102.3	35.6
学術研究，専門・技術サービス業	18.3	△ 1.2	1.9	149.7	△ 4.4	10.7	135.7	△ 4.9	5.6	14.0	0.7	105.9
宿泊業，飲食サービス業	15.9	△ 0.2	0.0	101.1	△ 2.8	△ 5.9	98.1	△ 2.3	△ 5.1	3.0	△ 16.6	△ 26.8
生活関連サービス業，娯楽業	14.1	0.6	△ 0.3	113.8	11.3	14.0	102.6	8.6	12.4	11.2	45.5	28.8
教育，学習支援業	18.7	△ 0.2	△ 0.4	144.6	△ 12.9	0.3	132.8	△ 4.1	△ 2.3	11.8	△ 57.1	43.9
医療，福祉	17.7	△ 1.1	△ 0.7	125.9	△ 5.0	△ 1.1	121.4	△ 5.3	△ 2.1	4.5	7.1	36.4
複合サービス事業	19.6	△ 0.1	2.0	149.9	△ 4.3	5.2	138.2	△ 4.9	3.0	11.7	4.4	40.9
サービス業 (他に分類されないもの)	18.0	△ 0.5	0.5	138.9	△ 4.0	2.2	128.7	△ 3.8	2.6	10.2	△ 6.4	△ 2.0

(注) 1 表1(注)参照

2 総実労働時間=所定内労働時間+所定外労働時間

表6 推計常用労働者数及び労働異動率

産業別	推計常用労働者数				労働異動率	
	本月末常用労働者数	前月比	前年同月比	構成比	入職率	離職率
調査産業計	237,613	1.6	0.4	100.0	1.91	1.35
建設業	6,972	△ 0.6	△ 1.3	2.9	0.91	1.47
製造業	63,119	4.3	3.0	26.6	1.06	0.85
電気・ガス・熱供給・水道業	2,135	0.0	△ 6.9	0.9	0.00	0.00
情報通信業	6,419	5.1	2.0	2.7	6.80	1.65
運輸業，郵便業	15,050	0.0	△ 1.0	6.3	0.67	0.69
卸売業，小売業	33,267	0.6	△ 1.4	14.0	2.26	1.67
金融業，保険業	5,797	0.1	△ 0.2	2.4	0.88	0.76
不動産業，物品賃貸業	492	0.2	3.6	0.2	1.02	0.81
学術研究，専門・技術サービス業	5,044	△ 0.5	4.6	2.1	0.22	0.67
宿泊業，飲食サービス業	10,146	2.3	△ 1.9	4.3	4.63	2.31
生活関連サービス業，娯楽業	5,130	0.9	0.0	2.2	2.71	1.81
教育，学習支援業	18,688	△ 0.7	5.5	7.9	1.71	2.40
医療，福祉	43,553	1.5	△ 1.0	18.3	2.86	1.30
複合サービス事業	2,209	△ 1.3	△ 0.4	0.9	0.54	1.79
サービス業 (他に分類されないもの)	19,592	△ 0.2	△ 3.5	8.2	1.50	1.74

(注) 1 表1(注)参照

2 入(離)職率=入(離)職者数÷常用労働者数×100

## 指数表 [事業所規模5人以上]

### 第1表 産業別名目賃金指数(現金給与総額)

令和2年=100

	調査産業計	建設業	製造業	電気・ガス・熱供給・水道業	情報通信業	運輸業、郵便業	卸売業、小売業	金融業、保険業	不動産業、物品賃貸業	学術研究、専門・技術サービス業	宿泊業、飲食サービス業	生活関連サービス業、娯楽業	教育、学習支援業	医療、福祉	複合サービス事業	サービス業(他に分類されないもの)
令和3年平均	99.9	96.4	105.2	100.6	89.1	96.7	96.5	91.8	131.3	101.2	98.8	98.1	126.6	95.3	101.1	98.3
令和4年平均	100.2	90.8	106.1	90.5	100.4	109.5	84.7	143.3	130.5	113.4	114.2	89.2	117.0	96.9	101.9	104.2
令和4年12月	173.5	143.9	196.5	172.4	197.7	181.0	139.6	274.4	204.6	240.6	148.4	117.9	224.4	160.3	227.9	158.3
令和5年 1月	84.3	78.4	85.4	71.0	75.3	97.4	73.5	133.6	92.4	85.0	99.8	85.7	95.8	84.5	85.0	88.5
2月	82.8	80.3	84.5	74.4	78.8	97.8	70.5	106.6	93.1	82.8	99.2	92.2	94.8	83.1	80.2	86.8
3月	86.6	75.0	94.5	70.5	91.1	84.4	74.1	111.4	94.0	90.2	110.9	88.6	101.9	83.6	87.0	91.5
4月	85.3	72.0	87.0	71.6	80.2	86.1	77.0	109.1	92.1	88.3	111.6	86.0	106.3	83.7	81.8	92.5
5月	86.7	74.5	87.8	76.3	78.1	80.4	74.3	131.3	91.8	148.8	111.9	98.6	88.3	84.1	95.5	92.5
前月比(%)	1.6	3.5	0.9	6.6	△ 2.6	△ 6.6	△ 3.5	20.3	△ 0.3	68.5	0.3	14.7	△ 16.9	0.5	16.7	0.0
前年同月比(%)	1.6	△ 4.1	2.6	6.3	△ 2.0	△ 16.1	0.5	6.8	△ 24.1	65.1	7.0	35.6	△ 3.6	△ 5.2	26.5	0.4

(注) 調査産業計の中には鉱業、採石業、砂利採取業を含む。

### 第2表 産業別名目賃金指数(きまって支給する給与)

	調査産業計	建設業	製造業	電気・ガス・熱供給・水道業	情報通信業	運輸業、郵便業	卸売業、小売業	金融業、保険業	不動産業、物品賃貸業	学術研究、専門・技術サービス業	宿泊業、飲食サービス業	生活関連サービス業、娯楽業	教育、学習支援業	医療、福祉	複合サービス事業	サービス業(他に分類されないもの)
令和3年平均	99.4	97.9	102.9	99.8	90.1	101.2	96.1	96.3	128.6	99.6	97.4	95.8	124.5	94.7	99.8	97.0
令和4年平均	100.0	95.1	103.3	91.1	98.9	113.5	86.6	135.5	122.0	109.0	111.0	91.1	117.0	97.3	100.2	102.9
令和4年12月	99.3	95.6	103.4	94.5	99.7	116.8	84.9	145.5	119.5	112.2	116.4	103.0	115.9	90.6	102.3	100.9
令和5年 1月	97.7	96.2	100.1	89.2	93.6	112.0	83.8	136.8	107.3	105.3	102.4	92.4	120.0	96.1	103.9	100.2
2月	98.2	92.7	101.5	93.5	93.5	114.6	84.7	135.2	107.6	104.4	101.7	96.7	119.7	97.2	103.6	98.6
3月	97.9	92.2	100.9	88.5	94.9	93.4	86.8	141.2	107.8	105.1	113.5	98.5	121.9	94.2	103.3	101.2
4月	100.5	90.0	103.3	90.0	97.3	97.3	88.3	137.6	106.9	107.5	114.3	95.6	134.5	98.0	104.0	103.8
5月	99.1	90.3	103.0	95.8	97.2	93.1	88.4	140.5	106.2	109.2	114.5	107.1	111.8	97.2	103.4	103.8
前月比(%)	△ 1.4	0.3	△ 0.3	6.4	△ 0.1	△ 4.3	0.1	2.1	△ 0.7	1.6	0.2	12.0	△ 16.9	△ 0.8	△ 0.6	0.0
前年同月比(%)	△ 0.9	△ 6.0	0.2	6.2	△ 1.8	△ 17.0	1.1	5.2	△ 16.5	3.5	6.3	33.5	△ 3.6	△ 1.8	6.4	△ 0.9

(注) 第1表(注)参照

### 第3表 産業別名目賃金指数(所定内給与)

	調査産業計	建設業	製造業	電気・ガス・熱供給・水道業	情報通信業	運輸業、郵便業	卸売業、小売業	金融業、保険業	不動産業、物品賃貸業	学術研究、専門・技術サービス業	宿泊業、飲食サービス業	生活関連サービス業、娯楽業	教育、学習支援業	医療、福祉	複合サービス事業	サービス業(他に分類されないもの)
令和3年平均	98.9	96.1	101.2	102.1	90.5	102.4	95.6	92.3	128.5	102.8	98.7	95.2	124.6	93.9	100.4	97.8
令和4年平均	99.1	94.9	100.8	94.1	98.5	114.1	86.7	127.0	125.3	110.2	111.7	90.5	113.4	96.2	100.4	103.7
令和4年12月	97.8	90.8	99.7	92.4	98.6	116.2	85.1	137.3	122.2	113.2	116.8	101.1	112.5	90.1	102.2	101.5
令和5年 1月	97.0	96.0	98.4	92.0	94.7	112.7	84.5	129.7	111.5	106.5	102.6	90.4	116.7	93.9	97.8	101.3
2月	97.1	91.0	99.4	99.0	94.5	113.5	85.9	129.1	110.9	106.0	102.5	95.5	116.7	93.7	99.4	99.6
3月	97.0	90.3	98.2	91.1	95.0	96.8	87.8	134.7	110.5	106.2	112.8	96.3	118.5	91.7	99.8	101.9
4月	99.7	89.8	100.3	94.0	97.7	96.3	88.9	129.9	110.6	107.7	114.2	94.6	133.3	96.3	102.9	104.2
5月	98.8	91.3	102.1	96.0	99.5	93.3	89.5	134.1	109.9	109.5	114.6	105.7	108.3	95.5	101.2	104.9
前月比(%)	△ 0.9	1.7	1.8	2.1	1.8	△ 3.1	0.7	3.2	△ 0.6	1.7	0.4	11.7	△ 18.8	△ 0.8	△ 1.7	0.7
前年同月比(%)	△ 1.1	△ 6.9	0.6	0.1	△ 0.1	△ 18.2	1.7	7.1	△ 16.2	1.0	5.6	32.3	△ 3.6	△ 3.1	5.3	△ 0.9

(注) 第1表(注)参照

第4表 産業別実質賃金指数(現金給与総額)

	調査産業計	建設業	製造業	電気・ガス・熱供給・水道業	情報通信業	運輸業、郵便業	卸売業、小売業	金融業、保険業	不動産業、物品賃貸業	学術研究、専門・技術サービス業	宿泊業、飲食サービス業	生活関連サービス業、娯楽業	教育、学習支援業	医療、福祉	複合サービス事業	サービス業(他に分類されないもの)
令和3年平均	100.0	96.5	105.3	100.7	89.2	96.8	96.6	91.9	131.4	101.3	98.9	98.2	126.7	95.4	101.2	98.4
令和4年平均	98.0	88.8	103.8	88.6	98.2	107.1	82.9	140.2	127.7	111.0	111.7	87.3	114.5	94.8	99.7	102.0
令和4年12月	166.8	138.4	188.9	165.8	190.1	174.0	134.2	263.8	196.7	231.3	142.7	113.4	215.8	154.1	219.1	152.2
令和5年 1月	80.4	74.8	81.5	67.7	71.9	92.9	70.1	127.5	88.2	81.1	95.2	81.8	91.4	80.6	81.1	84.4
2月	79.8	77.4	81.4	71.7	75.9	94.2	67.9	102.7	89.7	79.8	95.6	88.8	91.3	80.1	77.3	83.6
3月	83.0	71.8	90.5	67.5	87.3	80.8	71.0	106.7	90.0	86.4	106.2	84.9	97.6	80.1	83.3	87.6
4月	81.1	68.4	82.7	68.1	76.2	81.8	73.2	103.7	87.5	83.9	106.1	81.7	101.0	79.6	77.8	87.9
5月	82.4	70.8	83.5	72.5	74.2	76.4	70.6	124.8	87.3	141.4	106.4	93.7	83.9	79.9	90.8	87.9
前月比(%)	1.6	3.5	1.0	6.5	△ 2.6	△ 6.6	△ 3.6	20.3	△ 0.2	68.5	0.3	14.7	△ 16.9	0.4	16.7	0.0
前年同月比(%)	△ 1.8	△ 7.3	△ 0.8	2.7	△ 5.4	△ 18.9	△ 2.9	3.3	△ 26.6	59.6	3.4	31.0	△ 6.9	△ 8.4	22.4	△ 3.0

(注) 1 第1表(注)参照

2 実質賃金指数は、名目賃金指数を金沢市の消費者物価指数(持家の帰属家賃を除く総合)[総務省統計局調]で除したものである。

第5表 産業別実質賃金指数(きまって支給する給与)

	調査産業計	建設業	製造業	電気・ガス・熱供給・水道業	情報通信業	運輸業、郵便業	卸売業、小売業	金融業、保険業	不動産業、物品賃貸業	学術研究、専門・技術サービス業	宿泊業、飲食サービス業	生活関連サービス業、娯楽業	教育、学習支援業	医療、福祉	複合サービス事業	サービス業(他に分類されないもの)
令和3年平均	99.5	98.0	103.0	99.9	90.2	101.3	96.2	96.4	128.7	99.7	97.5	95.9	124.6	94.8	99.9	97.1
令和4年平均	97.8	93.1	101.1	89.1	96.8	111.1	84.7	132.6	119.4	106.7	108.6	89.1	114.5	95.2	98.0	100.7
令和4年12月	95.5	91.9	99.4	90.9	95.9	112.3	81.6	139.9	114.9	107.9	111.9	99.0	111.4	87.1	98.4	97.0
令和5年 1月	93.2	91.8	95.5	85.1	89.3	106.9	80.0	130.5	102.4	100.5	97.7	88.2	114.5	91.7	99.1	95.6
2月	94.6	89.3	97.8	90.1	90.1	110.4	81.6	130.3	103.7	100.6	98.0	93.2	115.3	93.6	99.8	95.0
3月	93.8	88.3	96.6	84.8	90.9	89.5	83.1	135.2	103.3	100.7	108.7	94.3	116.8	90.2	98.9	96.9
4月	95.5	85.6	98.2	85.6	92.5	92.5	83.9	130.8	101.6	102.2	108.7	90.9	127.9	93.2	98.9	98.7
5月	94.2	85.8	97.9	91.1	92.4	88.5	84.0	133.6	101.0	103.8	108.8	101.8	106.3	92.4	98.3	98.7
前月比(%)	△ 1.4	0.2	△ 0.3	6.4	△ 0.1	△ 4.3	0.1	2.1	△ 0.6	1.6	0.1	12.0	△ 16.9	△ 0.9	△ 0.6	0.0
前年同月比(%)	△ 4.2	△ 9.2	△ 3.2	2.7	△ 5.0	△ 19.8	△ 2.2	1.7	△ 19.3	0.1	2.7	29.0	△ 6.8	△ 5.0	2.8	△ 4.1

(注) 1 第1表(注)参照

2 実質賃金指数は、名目賃金指数を金沢市の消費者物価指数(持家の帰属家賃を除く総合)[総務省統計局調]で除したものである。

第6表 産業別労働時間指数(総実労働時間)

	調査産業計	建設業	製造業	電気・ガス・熱供給・水道業	情報通信業	運輸業、郵便業	卸売業、小売業	金融業、保険業	不動産業、物品賃貸業	学術研究、専門・技術サービス業	宿泊業、飲食サービス業	生活関連サービス業、娯楽業	教育、学習支援業	医療、福祉	複合サービス事業	サービス業(他に分類されないもの)
令和3年平均	98.8	100.0	102.0	99.2	102.6	94.3	96.8	96.6	102.4	92.6	101.5	101.4	119.2	93.3	98.8	100.1
令和4年平均	99.8	103.1	104.4	100.1	96.4	100.1	93.9	102.6	97.4	93.9	115.5	94.4	127.3	92.4	99.2	102.6
令和4年12月	101.2	111.5	108.9	101.8	93.9	101.8	95.1	105.3	97.7	93.8	120.9	106.0	118.2	89.0	105.0	101.3
令和5年 1月	93.5	92.6	92.9	93.8	92.6	97.1	89.9	103.7	90.2	84.4	110.2	90.3	117.2	90.9	97.5	96.1
2月	98.4	107.3	103.8	94.4	95.7	105.1	92.7	97.2	99.5	88.7	106.9	93.5	119.3	92.6	91.8	98.4
3月	100.0	102.5	102.0	106.2	99.8	97.1	95.7	107.3	98.1	96.9	124.7	98.1	127.9	90.7	108.6	101.8
4月	104.5	102.5	109.5	101.4	102.2	102.1	99.2	110.8	96.4	97.2	126.6	96.8	139.8	95.5	104.8	107.0
5月	96.5	89.8	94.9	98.6	96.0	90.7	95.3	105.4	90.8	93.0	127.1	107.3	120.0	90.3	99.6	100.2
前月比(%)	△ 7.7	△ 12.4	△ 13.3	△ 2.8	△ 6.1	△ 11.2	△ 3.9	△ 4.9	△ 5.8	△ 4.3	0.4	10.8	△ 14.2	△ 5.4	△ 5.0	△ 6.4
前年同月比(%)	0.7	△ 2.8	△ 0.3	10.7	2.5	△ 8.7	4.3	5.3	△ 4.0	9.0	7.7	22.6	△ 7.3	0.1	5.5	△ 1.1

(注) 第1表(注)参照

第7表 産業別労働時間指数(所定内労働時間)

	調査産業計	建設業	製造業	電気・ガス・熱供給・水道業	情報通信業	運輸業、郵便業	卸売業、小売業	金融業、保険業	不動産業、物品賃貸業	学術研究、専門・技術サービス業	宿泊業、飲食サービス業	生活関連サービス業、娯楽業	教育、学習支援業	医療、福祉	複合サービス事業	サービス業(他に分類されないもの)
令和3年平均	98.4	98.5	100.4	100.1	102.0	94.4	97.2	94.9	100.9	97.8	103.4	99.7	115.2	93.0	98.8	100.5
令和4年平均	98.6	100.3	101.9	100.0	96.3	99.8	94.1	97.9	98.8	97.7	116.1	89.7	122.9	91.9	99.7	102.0
令和4年12月	99.4	104.8	105.6	99.2	93.7	99.9	95.3	99.9	99.4	97.2	120.5	95.6	117.1	88.7	104.9	100.6
令和5年 1月	92.3	89.4	90.7	93.6	92.2	96.3	89.7	98.5	93.0	88.5	110.7	84.1	115.9	89.6	94.2	95.5
2月	97.0	105.1	101.5	94.6	95.0	101.9	93.2	91.8	102.3	92.0	107.6	86.5	116.7	90.6	91.0	98.3
3月	98.6	98.4	99.6	106.2	97.2	95.9	96.3	101.6	100.3	99.3	124.0	90.7	125.6	89.3	107.2	101.7
4月	102.7	100.7	107.3	101.9	100.6	100.7	99.4	104.1	98.7	100.1	125.4	91.0	127.8	94.8	102.7	106.5
5月	95.5	88.1	93.1	96.0	96.1	90.7	95.9	99.9	92.3	94.0	125.9	98.3	116.5	89.4	97.8	100.6
前月比(%)	△ 7.0	△ 12.5	△ 13.2	△ 5.8	△ 4.5	△ 9.9	△ 3.5	△ 4.0	△ 6.5	△ 6.1	0.4	8.0	△ 8.8	△ 5.7	△ 4.8	△ 5.5
前年同月比(%)	0.5	△ 5.2	△ 0.5	6.3	3.2	△ 9.1	4.7	4.8	△ 3.4	4.9	6.0	14.0	△ 4.7	△ 0.6	4.5	0.0

(注) 第1表(注)参照

第8表 産業別労働時間指数(所定外労働時間)

	調査産業計	建設業	製造業	電気・ガス・熱供給・水道業	情報通信業	運輸業、郵便業	卸売業、小売業	金融業、保険業	不動産業、物品賃貸業	学術研究、専門・技術サービス業	宿泊業、飲食サービス業	生活関連サービス業、娯楽業	教育、学習支援業	医療、福祉	複合サービス事業	サービス業(他に分類されないもの)
令和3年平均	106.1	122.5	123.0	92.1	109.4	92.3	89.9	163.8	118.0	50.6	64.8	163.3	212.1	106.4	98.8	94.4
令和4年平均	119.8	141.9	138.8	99.8	97.0	102.9	91.0	291.7	83.0	63.2	104.3	273.4	229.4	115.2	88.2	111.0
令和4年12月	130.8	206.7	153.8	123.4	96.2	118.9	92.3	323.5	80.7	67.2	129.3	500.0	143.5	106.9	108.8	110.1
令和5年 1月	112.8	138.1	122.6	95.4	97.0	103.6	92.3	308.8	61.5	52.2	100.0	325.0	147.8	151.7	182.5	104.5
2月	121.8	138.1	134.9	92.0	103.8	133.7	84.6	311.8	70.4	62.8	92.7	359.4	180.4	186.2	112.3	101.1
3月	123.1	161.9	134.0	105.1	129.3	107.7	84.6	335.3	75.6	78.3	139.0	375.0	182.6	151.7	143.9	102.2
4月	133.3	126.7	138.7	97.1	119.5	114.2	95.4	379.4	72.6	73.9	148.8	315.6	419.6	127.6	157.9	113.5
5月	114.1	114.3	119.8	120.6	94.7	90.5	84.6	323.5	75.6	85.0	148.8	446.9	202.2	131.0	143.9	94.4
前月比(%)	△ 14.4	△ 9.8	△ 13.6	24.2	△ 20.8	△ 20.8	△ 11.3	△ 14.7	4.1	15.0	0.0	41.6	△ 51.8	2.7	△ 8.9	△ 16.8
前年同月比(%)	4.7	34.8	1.6	52.9	△ 5.3	△ 5.0	△ 3.5	12.2	△ 11.3	66.3	45.3	225.0	△ 32.1	22.5	26.2	△ 16.0

(注) 第1表(注)参照

第9表 産業別常用雇用指数

	調査産業計	建設業	製造業	電気・ガス・熱供給・水道業	情報通信業	運輸業、郵便業	卸売業、小売業	金融業、保険業	不動産業、物品賃貸業	学術研究、専門・技術サービス業	宿泊業、飲食サービス業	生活関連サービス業、娯楽業	教育、学習支援業	医療、福祉	複合サービス事業	サービス業(他に分類されないもの)
令和3年平均	97.8	101.4	90.7	107.2	104.4	94.3	101.9	99.5	112.3	103.4	98.6	100.0	83.7	101.0	96.9	101.9
令和4年平均	100.0	107.7	95.6	103.7	108.7	88.3	104.2	98.3	115.4	103.9	91.8	99.8	114.8	98.8	95.0	101.5
令和4年12月	100.0	109.3	96.0	101.1	108.5	86.3	106.3	97.7	117.9	103.5	94.2	94.3	116.8	95.1	98.3	101.3
令和5年 1月	100.2	107.5	94.5	100.6	108.2	85.7	105.5	97.1	119.5	103.5	95.7	92.6	116.8	99.7	97.9	101.5
2月	99.7	106.7	93.9	100.3	107.0	84.9	105.6	96.7	118.5	103.6	93.1	97.1	115.2	98.8	97.3	101.8
3月	98.3	105.3	91.1	99.6	105.8	84.7	105.5	99.3	119.2	103.2	87.5	94.8	113.0	99.1	94.6	101.2
4月	99.2	105.6	92.5	101.1	111.1	86.8	104.6	100.1	115.2	102.6	87.5	94.9	119.4	100.0	99.6	101.5
5月	99.3	100.0	95.3	87.4	115.2	86.8	103.2	98.9	116.5	103.5	88.8	94.9	117.1	100.1	100.4	101.6
前月比(%)	0.1	△ 5.3	3.0	△ 13.6	3.7	0.0	△ 1.3	△ 1.2	1.1	0.9	1.5	0.0	△ 1.9	0.1	0.8	0.1
前年同月比(%)	△ 0.6	△ 7.1	△ 0.4	△ 17.2	5.2	△ 0.9	△ 0.8	△ 0.3	1.8	△ 0.7	△ 0.7	△ 7.6	3.0	0.2	3.5	0.5

(注) 第1表(注)参照



指数表  
[事業所規模30人以上]

第10表 産業別名目賃金指数(現金給与総額)

令和2年=100

	調査産業計	建設業	製造業	電気・ガス・熱供給・水道業	情報通信業	運輸業、郵便業	卸売業、小売業	金融業、保険業	不動産業、物品賃貸業	学術研究、専門・技術サービス業	宿泊業、飲食サービス業	生活関連サービス業、娯楽業	教育、学習支援業	医療、福祉	複合サービス事業	サービス業(他に分類されないもの)
令和3年平均	99.3	98.1	106.5	102.0	81.7	104.1	84.6	91.8	117.4	125.0	100.9	83.0	134.5	92.2	102.6	105.1
令和4年平均	99.5	95.3	104.9	92.5	97.2	113.0	75.3	156.8	117.7	131.6	106.6	81.6	97.5	94.4	x	117.0
令和4年12月	185.2	176.5	201.0	182.7	208.7	196.4	137.5	279.4	167.5	303.3	132.1	135.7	193.5	169.3	217.6	188.7
令和5年 1月	79.9	62.3	83.4	72.9	71.9	95.7	60.3	155.6	90.8	89.8	95.6	65.3	77.5	78.7	82.0	95.9
2月	80.3	78.5	83.4	76.9	71.3	96.7	61.2	109.6	89.5	92.3	97.5	62.7	76.9	80.4	80.2	99.4
3月	84.0	60.6	96.0	72.5	93.4	78.3	63.9	113.1	90.1	91.9	106.8	68.7	81.3	81.4	78.2	99.1
4月	81.4	61.5	86.1	73.9	77.6	78.2	63.7	111.4	90.7	91.6	103.7	66.6	88.4	81.3	76.5	100.9
5月	81.6	61.9	86.5	74.9	74.6	75.0	62.9	144.0	91.9	90.4	100.8	89.1	75.8	81.7	93.8	104.1
前月比(%)	0.2	0.7	0.5	1.4	△ 3.9	△ 4.1	△ 1.3	29.3	1.3	△ 1.3	△ 2.8	33.8	△ 14.3	0.5	22.6	3.2
前年同月比(%)	1.0	△ 13.5	5.2	3.5	1.8	△ 22.9	0.5	△ 2.6	△ 16.1	△ 3.3	△ 3.2	20.9	0.8	2.8	20.9	6.4

(注) 第1表(注)参照

第11表 産業別名目賃金指数(きまって支給する給与)

	調査産業計	建設業	製造業	電気・ガス・熱供給・水道業	情報通信業	運輸業、郵便業	卸売業、小売業	金融業、保険業	不動産業、物品賃貸業	学術研究、専門・技術サービス業	宿泊業、飲食サービス業	生活関連サービス業、娯楽業	教育、学習支援業	医療、福祉	複合サービス事業	サービス業(他に分類されないもの)
令和3年平均	98.8	101.6	103.6	101.9	84.0	109.6	85.9	96.4	125.1	117.2	102.2	83.0	132.3	91.1	98.9	103.1
令和4年平均	98.8	97.5	102.3	92.8	97.6	117.6	78.5	148.2	132.1	123.0	107.1	80.1	93.9	94.2	x	112.7
令和4年12月	98.8	94.6	103.0	97.3	100.6	121.9	78.4	153.8	133.5	124.7	109.0	88.4	93.4	89.4	103.7	114.6
令和5年 1月	96.0	86.5	100.6	91.4	94.7	113.7	75.4	140.9	110.4	120.2	98.6	71.3	96.7	92.8	103.1	106.7
2月	97.4	85.3	102.2	96.4	93.8	115.3	76.9	137.9	109.2	123.2	100.5	68.5	96.7	94.9	101.7	110.4
3月	95.5	85.1	102.3	90.9	95.4	85.6	76.9	142.3	109.6	121.7	109.8	75.0	99.2	91.4	99.2	108.9
4月	98.9	86.1	104.3	92.6	98.9	91.1	79.4	140.2	110.4	122.6	106.7	72.7	111.1	95.9	95.6	111.3
5月	97.5	84.7	104.0	93.8	98.3	88.0	79.4	136.7	112.1	120.9	103.9	91.0	95.3	94.8	97.0	113.6
前月比(%)	△ 1.4	△ 1.6	△ 0.3	1.3	△ 0.6	△ 3.4	0.0	△ 2.5	1.5	△ 1.4	△ 2.6	25.2	△ 14.2	△ 1.1	1.5	2.1
前年同月比(%)	△ 0.2	△ 13.0	3.5	3.4	1.7	△ 24.1	1.0	△ 7.9	△ 16.0	△ 2.9	△ 4.5	13.2	0.7	2.8	△ 0.9	4.3

(注) 第1表(注)参照

第12表 産業別名目賃金指数(所定内給与)

	調査産業計	建設業	製造業	電気・ガス・熱供給・水道業	情報通信業	運輸業、郵便業	卸売業、小売業	金融業、保険業	不動産業、物品賃貸業	学術研究、専門・技術サービス業	宿泊業、飲食サービス業	生活関連サービス業、娯楽業	教育、学習支援業	医療、福祉	複合サービス事業	サービス業(他に分類されないもの)
令和3年平均	97.9	99.8	101.7	103.2	83.4	110.4	85.6	90.0	113.6	121.4	103.6	81.9	132.5	90.0	99.7	104.7
令和4年平均	97.5	96.3	99.9	95.3	97.0	118.2	78.4	136.5	117.8	126.7	110.2	79.7	89.4	92.7	x	114.4
令和4年12月	97.1	91.8	99.6	94.3	99.5	121.5	78.5	143.0	120.6	128.3	111.5	85.2	88.9	88.6	102.3	116.2
令和5年 1月	95.3	89.2	99.5	93.9	95.1	115.9	75.6	133.5	103.0	123.1	101.4	70.2	92.7	90.7	92.2	108.1
2月	96.2	87.1	100.6	101.8	94.1	116.6	77.5	131.6	101.1	124.4	103.7	68.3	92.8	90.8	93.8	112.7
3月	94.4	86.5	99.7	93.0	95.0	88.0	77.3	135.5	101.1	122.7	112.3	72.3	95.1	88.8	92.9	110.5
4月	98.5	89.8	101.7	96.3	98.7	93.5	79.8	132.2	101.8	123.4	109.6	71.3	109.6	94.7	94.7	112.8
5月	97.3	89.0	103.5	94.8	99.5	89.1	80.5	130.4	101.9	122.7	106.8	89.9	90.8	93.7	94.2	115.3
前月比(%)	△ 1.2	△ 0.9	1.8	△ 1.6	0.8	△ 4.7	0.9	△ 1.4	0.1	△ 0.6	△ 2.6	26.1	△ 17.2	△ 1.1	△ 0.5	2.2
前年同月比(%)	0.1	△ 9.4	4.2	△ 1.4	2.9	△ 24.3	2.4	△ 4.0	△ 14.6	△ 6.5	△ 4.8	12.1	1.1	2.2	△ 2.4	3.8

(注) 第1表(注)参照

第13表 産業別実質賃金指数(現金給与総額)

	調査産業計	建設業	製造業	電気・ガス・ 熱供給・ 水道業	情報 通信業	運輸業、 郵便業	卸売業、 小売業	金融業、 保険業	不動産業、 物品賃貸業	学術研究、 専門・技術 サービス業	宿泊業、飲 食サービス 業	生活関連 サービス 業、娯楽業	教育、学習 支援業	医療、 福祉	複合サービ ス事業	サービス業 (他に分類 されないもの)
令和3年平均	99.4	98.2	106.6	102.1	81.8	104.2	84.7	91.9	117.5	125.1	101.0	83.1	134.6	92.3	102.7	105.2
令和4年平均	97.4	93.2	102.6	90.5	95.1	110.6	73.7	153.4	115.2	128.8	104.3	79.8	95.4	92.4	x	114.5
令和4年12月	178.1	169.7	193.3	175.7	200.7	188.8	132.2	268.7	161.1	291.6	127.0	130.5	186.1	162.8	209.2	181.4
令和5年 1月	76.2	59.4	79.6	69.6	68.6	91.3	57.5	148.5	86.6	85.7	91.2	62.3	74.0	75.1	78.2	91.5
2月	77.4	75.6	80.3	74.1	68.7	93.2	59.0	105.6	86.2	88.9	93.9	60.4	74.1	77.5	77.3	95.8
3月	80.5	58.0	92.0	69.4	89.5	75.0	61.2	108.3	86.3	88.0	102.3	65.8	77.9	78.0	74.9	94.9
4月	77.4	58.5	81.8	70.2	73.8	74.3	60.6	105.9	86.2	87.1	98.6	63.3	84.0	77.3	72.7	95.9
5月	77.6	58.8	82.2	71.2	70.9	71.3	59.8	136.9	87.4	85.9	95.8	84.7	72.1	77.7	89.2	99.0
前月比(%)	0.3	0.5	0.5	1.4	△ 3.9	△ 4.0	△ 1.3	29.3	1.4	△ 1.4	△ 2.8	33.8	△ 14.2	0.5	22.7	3.2
前年同月比(%)	△ 2.3	△ 16.5	1.7	0.0	△ 1.7	△ 25.5	△ 2.9	△ 5.8	△ 18.9	△ 6.5	△ 6.4	16.8	△ 2.4	△ 0.6	16.9	2.9

(注)1 第1表(注)参照

2 実質賃金指数は、名目賃金指数を金沢市の消費者物価指数(持家の帰属家賃を除く総合)[総務省統計局調]で除したものである。

第14表 産業別実質賃金指数(きまって支給する給与)

	調査産業計	建設業	製造業	電気・ガス・ 熱供給・ 水道業	情報 通信業	運輸業、 郵便業	卸売業、 小売業	金融業、 保険業	不動産業、 物品賃貸業	学術研究、 専門・技術 サービス業	宿泊業、飲 食サービス 業	生活関連 サービス 業、娯楽業	教育、学習 支援業	医療、 福祉	複合サービ ス事業	サービス業 (他に分類 されないもの)
令和3年平均	98.9	101.7	103.7	102.0	84.1	109.7	86.0	96.5	125.2	117.3	102.3	83.1	132.4	91.2	99.0	103.2
令和4年平均	96.7	95.4	100.1	90.8	95.5	115.1	76.8	145.0	129.3	120.4	104.8	78.4	91.9	92.2	x	110.3
令和4年12月	95.0	91.0	99.0	93.6	96.7	117.2	75.4	147.9	128.4	119.9	104.8	85.0	89.8	86.0	99.7	110.2
令和5年 1月	91.6	82.5	96.0	87.2	90.4	108.5	71.9	134.4	105.3	114.7	94.1	68.0	92.3	88.5	98.4	101.8
2月	93.8	82.2	98.5	92.9	90.4	111.1	74.1	132.9	105.2	118.7	96.8	66.0	93.2	91.4	98.0	106.4
3月	91.5	81.5	98.0	87.1	91.4	82.0	73.7	136.3	105.0	116.6	105.2	71.8	95.0	87.5	95.0	104.3
4月	94.0	81.8	99.1	88.0	94.0	86.6	75.5	133.3	104.9	116.5	101.4	69.1	105.6	91.2	90.9	105.8
5月	92.7	80.5	98.9	89.2	93.4	83.7	75.5	129.9	106.6	114.9	98.8	86.5	90.6	90.1	92.2	108.0
前月比(%)	△ 1.4	△ 1.6	△ 0.2	1.4	△ 0.6	△ 3.3	0.0	△ 2.6	1.6	△ 1.4	△ 2.6	25.2	△ 14.2	△ 1.2	1.4	2.1
前年同月比(%)	△ 3.5	△ 16.0	0.1	0.0	△ 1.8	△ 26.6	△ 2.3	△ 11.0	△ 18.8	△ 6.1	△ 7.7	9.4	△ 2.6	△ 0.7	△ 4.3	0.8

(注)1 第1表(注)参照

2 実質賃金指数は、名目賃金指数を金沢市の消費者物価指数(持家の帰属家賃を除く総合)[総務省統計局調]で除したものである。

第15表 産業別労働時間指数(総実労働時間)

	調査産業計	建設業	製造業	電気・ガス・ 熱供給・ 水道業	情報 通信業	運輸業、 郵便業	卸売業、 小売業	金融業、 保険業	不動産業、 物品賃貸業	学術研究、 専門・技術 サービス業	宿泊業、飲 食サービス 業	生活関連 サービス 業、娯楽業	教育、学習 支援業	医療、 福祉	複合サービ ス事業	サービス業 (他に分類 されないもの)
令和3年平均	98.8	104.0	101.8	99.6	102.3	102.0	96.0	100.3	104.0	99.4	101.8	90.3	117.1	89.9	98.8	100.4
令和4年平均	100.1	103.4	103.1	99.6	94.6	98.4	96.3	107.2	107.2	97.1	122.0	85.5	119.5	92.5	x	108.9
令和4年12月	101.7	102.7	108.1	101.0	93.3	101.6	97.5	110.5	108.5	95.3	126.6	94.9	114.5	89.4	105.6	110.6
令和5年 1月	92.9	87.4	92.5	93.6	93.2	88.6	92.2	108.1	98.4	93.0	110.5	68.1	114.6	89.1	101.5	102.3
2月	97.5	109.0	102.0	94.2	94.2	92.6	95.1	100.2	92.1	96.3	111.7	69.8	115.2	90.6	93.8	105.6
3月	97.5	100.7	101.3	106.8	97.4	80.6	95.2	109.0	93.2	102.7	126.9	78.2	121.8	88.1	110.6	106.5
4月	103.7	104.2	109.3	100.2	104.3	86.9	99.6	114.4	96.7	102.0	124.6	87.3	140.2	92.9	104.0	111.1
5月	95.3	90.6	93.5	97.5	94.8	80.7	97.2	111.3	100.9	97.5	121.1	97.2	122.1	88.3	99.5	106.7
前月比(%)	△ 8.1	△ 13.1	△ 14.5	△ 2.7	△ 9.1	△ 7.1	△ 2.4	△ 2.7	4.3	△ 4.4	△ 2.8	11.3	△ 12.9	△ 5.0	△ 4.3	△ 4.0
前年同月比(%)	△ 0.4	△ 3.9	0.9	10.0	0.9	△ 16.5	1.5	4.3	△ 5.5	10.7	△ 5.9	14.0	0.3	△ 1.1	5.2	2.2

(注) 第1表(注)参照

第16表 産業別労働時間指数(所定内労働時間)

	調査産業計	建設業	製造業	電気・ガス・熱供給・水道業	情報通信業	運輸業、郵便業	卸売業、小売業	金融業、保険業	不動産業、物品賃貸業	学術研究、専門・技術サービス業	宿泊業、飲食サービス業	生活関連サービス業、娯楽業	教育、学習支援業	医療、福祉	複合サービス事業	サービス業(他に分類されないもの)
令和3年平均	98.2	102.9	100.1	99.6	101.6	102.0	96.4	98.0	94.1	104.4	105.2	86.8	116.8	89.7	98.6	100.5
令和4年平均	99.2	103.9	100.4	98.9	95.3	99.1	96.8	102.2	96.7	102.0	127.7	82.8	115.8	91.7	x	108.3
令和4年12月	100.4	104.5	104.9	97.6	94.2	100.9	98.2	104.7	98.3	99.9	132.6	89.1	111.1	88.8	104.0	110.1
令和5年 1月	92.1	88.8	90.6	92.9	92.0	90.7	93.1	103.3	92.8	96.3	116.4	65.7	110.1	87.1	94.9	101.9
2月	96.5	111.4	99.9	93.9	92.7	94.2	96.1	95.4	85.9	98.6	118.3	68.4	109.6	87.7	92.1	105.6
3月	96.6	101.6	98.8	106.3	94.3	84.9	96.0	103.7	86.5	104.5	134.1	74.6	116.0	86.1	108.9	106.8
4月	102.3	108.4	107.2	99.9	102.4	91.1	100.6	107.4	90.3	104.3	130.6	85.1	119.5	92.1	101.2	111.1
5月	94.7	94.0	91.7	95.5	94.3	83.4	98.6	106.3	85.8	99.2	127.6	92.4	114.6	87.2	96.2	106.9
前月比(%)	△ 7.4	△ 13.3	△ 14.5	△ 4.4	△ 7.9	△ 8.5	△ 2.0	△ 1.0	△ 5.0	△ 4.9	△ 2.3	8.6	△ 4.1	△ 5.3	△ 4.9	△ 3.8
前年同月比(%)	△ 0.4	0.1	1.0	7.1	1.3	△ 14.9	2.2	5.0	△ 11.0	5.6	△ 5.1	12.4	△ 2.3	△ 2.1	3.0	2.6

(注) 第1表(注)参照

第17表 産業別労働時間指数(所定外労働時間)

	調査産業計	建設業	製造業	電気・ガス・熱供給・水道業	情報通信業	運輸業、郵便業	卸売業、小売業	金融業、保険業	不動産業、物品賃貸業	学術研究、専門・技術サービス業	宿泊業、飲食サービス業	生活関連サービス業、娯楽業	教育、学習支援業	医療、福祉	複合サービス事業	サービス業(他に分類されないもの)
令和3年平均	108.1	112.9	122.3	98.8	110.4	101.9	89.0	164.6	548.4	59.0	63.5	155.1	127.9	99.5	104.1	99.6
令和4年平均	112.7	99.2	136.0	105.4	86.9	93.3	87.5	246.2	572.1	57.4	55.2	135.1	294.3	123.7	x	114.6
令和4年12月	119.1	88.6	147.5	128.8	83.6	106.9	85.7	271.7	558.8	58.1	55.2	200.0	272.0	115.2	135.7	115.2
令和5年 1月	104.3	76.8	115.8	98.9	106.4	72.9	75.7	241.3	347.1	65.9	41.8	111.5	324.0	175.8	235.7	106.1
2月	112.8	90.3	128.3	96.7	110.7	80.8	77.1	232.6	367.6	77.2	34.3	95.1	376.0	212.1	128.6	104.0
3月	110.6	93.0	131.7	110.9	130.7	48.3	80.0	256.5	391.2	87.4	43.3	144.3	392.0	172.7	144.3	101.0
4月	124.5	70.8	135.8	102.2	125.0	55.2	80.0	306.5	382.4	83.2	53.7	126.2	1100.0	127.3	160.0	110.1
5月	104.3	63.2	115.0	114.7	100.0	60.1	70.0	252.2	773.5	83.8	44.8	183.6	472.0	136.4	167.1	103.0
前月比(%)	△ 16.2	△ 10.7	△ 15.3	12.2	△ 20.0	8.9	△ 12.5	△ 17.7	102.3	0.7	△ 16.6	45.5	△ 57.1	7.1	4.4	△ 6.4
前年同月比(%)	1.1	△ 35.0	△ 1.5	37.0	△ 3.5	△ 30.3	△ 15.6	△ 2.5	35.6	105.9	△ 26.8	28.8	43.9	36.4	40.9	△ 2.0

(注) 第1表(注)参照

第18表 産業別常用雇用指数

	調査産業計	建設業	製造業	電気・ガス・熱供給・水道業	情報通信業	運輸業、郵便業	卸売業、小売業	金融業、保険業	不動産業、物品賃貸業	学術研究、専門・技術サービス業	宿泊業、飲食サービス業	生活関連サービス業、娯楽業	教育、学習支援業	医療、福祉	複合サービス事業	サービス業(他に分類されないもの)
令和3年平均	95.8	105.0	89.7	101.0	103.0	92.9	104.0	106.9	102.1	104.1	99.7	100.7	63.8	99.7	100.7	99.5
令和4年平均	98.7	104.4	95.8	98.3	99.6	88.5	104.8	107.8	96.2	102.5	95.1	104.9	114.9	97.8	x	96.2
令和4年12月	97.3	103.8	96.3	95.7	94.6	87.3	104.4	108.8	100.0	103.2	95.3	107.4	115.6	91.3	95.2	93.2
令和5年 1月	98.8	103.3	96.8	95.1	94.0	86.9	103.7	108.1	100.4	103.2	101.0	105.7	116.4	98.4	95.6	93.1
2月	98.2	102.9	96.5	94.8	92.9	86.1	103.2	108.6	100.0	103.3	98.7	105.7	113.8	97.6	96.0	94.2
3月	96.3	103.6	92.3	94.0	92.0	86.0	103.7	109.8	99.6	102.8	85.9	104.6	112.6	96.8	94.0	94.0
4月	98.0	105.1	94.6	93.6	98.0	88.1	104.0	108.6	99.6	106.7	86.8	105.4	119.3	97.8	95.6	93.3
5月	99.6	104.5	98.7	93.6	103.0	88.1	104.6	108.7	99.8	106.2	88.8	106.3	118.5	99.3	94.4	93.1
前月比(%)	1.6	△ 0.6	4.3	0.0	5.1	0.0	0.6	0.1	0.2	△ 0.5	2.3	0.9	△ 0.7	1.5	△ 1.3	△ 0.2
前年同月比(%)	0.4	△ 1.3	3.0	△ 6.9	2.0	△ 1.0	△ 1.4	△ 0.2	3.6	4.6	△ 1.9	0.0	5.5	△ 1.0	△ 0.4	△ 3.5

(注) 第1表(注)参照

第1-1表 産業別、男女別 常用労働者の1人平均月間現金給与額

(規模5人以上)

(単位 円)

産 業	計					男			女		
	現金給与総額	きまって支給する給与	うち所定内給与	うち超過労働給与	特別に支払われた給与	現金給与総額	きまって支給する給与	特別に支払われた給与	現金給与総額	きまって支給する給与	特別に支払われた給与
調査産業計	256,712	244,632	229,466	15,166	12,080	318,930	299,767	19,163	191,825	187,132	4,693
D 建設業	305,562	296,029	280,195	15,834	9,533	327,096	315,917	11,179	221,682	218,558	3,124
E 製造業	288,060	279,359	255,855	23,504	8,701	326,015	316,718	9,297	207,513	200,077	7,436
F 電気・ガス・熱供給・水道業	423,352	423,352	344,385	78,967	0	458,929	458,929	0	272,302	272,302	0
G 情報通信業	335,455	334,953	315,716	19,237	502	373,010	372,681	329	276,483	275,708	775
H 運輸業、郵便業	239,882	236,824	216,012	20,812	3,058	290,109	285,653	4,456	151,939	151,329	610
I 卸売業、小売業	204,310	201,878	195,073	6,805	2,432	261,346	258,447	2,899	149,466	147,483	1,983
J 金融業、保険業	414,298	347,756	325,738	22,018	66,542	546,943	456,448	90,495	297,921	252,395	45,526
K 不動産業、物品賃貸業	245,046	243,935	225,444	18,491	1,111	274,624	273,087	1,537	167,830	167,830	0
L 学術研究、専門・技術サービス業	604,740	351,412	321,927	29,485	253,328	672,020	373,679	298,341	314,018	255,197	58,821
M 宿泊業、飲食サービス業	128,605	127,668	122,228	5,440	937	165,298	163,494	1,804	110,109	109,609	500
N 生活関連サービス業、娯楽業	210,369	205,402	195,741	9,661	4,967	284,299	270,785	13,514	167,711	167,676	35
O 教育、学習支援業	267,609	267,575	255,378	12,197	34	326,440	326,389	51	236,161	236,136	25
P 医療、福祉	253,355	249,695	235,334	14,361	3,660	345,528	343,670	1,858	224,946	220,730	4,216
Q 複合サービス事業	366,500	306,522	290,233	16,289	59,978	412,329	347,315	65,014	289,216	237,731	51,485
R サービス業(他に分類されないもの)	226,693	223,475	208,222	15,253	3,218	262,568	258,056	4,512	162,491	161,588	903
E 09,10 食料品、たばこ製造業	214,367	199,443	184,798	14,645	14,924	256,563	242,404	14,159	184,648	169,184	15,464
11 繊維工業	248,017	228,182	216,161	12,021	19,835	318,637	289,594	29,043	175,537	165,151	10,386
14 パルプ・紙・紙加工品製造業	273,591	272,453	254,783	17,670	1,138	293,760	292,578	1,182	149,473	148,603	870
15 印刷・同関連業	256,941	255,474	239,990	15,484	1,467	299,181	297,273	1,908	196,385	195,551	834
16,17 化学、石油・石炭製品製造業	354,209	351,455	319,862	31,593	2,754	391,786	388,167	3,619	268,597	267,813	784
18 プラスチック製品製造業	258,212	258,212	254,262	3,950	0	311,915	311,915	0	201,002	201,002	0
21 窯業・土石製品製造業	292,693	289,432	280,402	9,030	3,261	413,028	406,519	6,509	180,909	180,665	244
24 金属製品製造業	308,072	308,013	277,905	30,108	59	330,048	329,969	79	242,784	242,784	0
25 はん用機械器具製造業	286,619	285,704	269,915	15,789	915	307,839	307,007	832	210,293	209,077	1,216
26 生産用機械器具製造業	300,804	293,596	262,254	31,342	7,208	316,738	309,337	7,401	229,386	223,047	6,339
27 業務用機械器具製造業	350,407	349,709	318,648	31,061	698	388,400	387,589	811	234,649	234,295	354
28 電子部品・デバイス・電子回路製造業	340,688	334,381	293,946	40,435	6,307	373,745	367,156	6,589	251,449	245,904	5,545
29 電気機械器具製造業	259,502	257,778	237,132	20,646	1,724	288,157	286,874	1,283	198,385	195,722	2,663
30 情報通信機械器具製造業	338,149	335,505	304,509	30,996	2,644	403,521	401,331	2,190	227,011	223,596	3,415
31 輸送用機械器具製造業	331,475	289,445	281,397	8,048	42,030	333,204	293,143	40,061	312,283	248,408	63,875
32,20 その他、なめし革等製造業	217,729	217,729	194,593	23,136	0	262,840	262,840	0	188,089	188,089	0
E 一括産業1	255,944	255,944	239,140	16,804	0	284,474	284,474	0	189,049	189,049	0
E 一括産業2	312,636	312,636	279,162	33,474	0	352,049	352,049	0	221,185	221,185	0
I 1 卸売業	278,119	277,044	270,491	6,553	1,075	322,015	320,767	1,248	189,742	189,016	726
2 小売業	164,265	161,097	154,155	6,942	3,168	205,478	201,060	4,418	137,506	135,150	2,356
M 75 宿泊業	201,290	197,797	186,080	11,717	3,493	222,224	218,899	3,325	185,567	181,948	3,619
M 一括産業	115,168	114,704	110,424	4,280	464	151,095	149,671	1,424	98,432	98,415	17
P 83 医療業	325,255	324,721	300,626	24,095	534	514,532	512,548	1,984	276,648	276,487	161
P 一括産業	191,402	185,047	179,073	5,974	6,355	232,192	230,418	1,774	176,880	168,895	7,985
R 91 職業紹介・労働者派遣業	220,799	219,416	201,726	17,690	1,383	246,552	245,286	1,266	193,712	192,206	1,506
92 その他の事業サービス業	197,666	197,465	183,035	14,430	201	227,905	227,709	196	148,122	147,915	207
R 一括産業	304,458	292,472	276,469	16,003	11,986	340,610	325,914	14,696	185,842	182,749	3,093

(注) 1 調査対象事業所が少なく公表が困難なため、C 鉱業、採石業、砂利採取業については掲載せず、調査産業計に含めて算定した。

2 次の産業は調査対象事業所が少ないため、それぞれ一括して算定した。

E製造業の中で、

E一括1: 12木材・木製品製造業(家具を除く)、13家具・装備品製造業

E一括2: 19ゴム製品製造業、22鉄鋼業、23非鉄金属製造業

M宿泊業、飲食サービス業の中で、

M一括: 76飲食店、77持ち帰り・配達飲食サービス業

P医療、福祉の中で、

P一括: 84保健衛生、85社会保険・社会福祉・介護事業

Rサービス業(他に分類されないもの)の中で、

R一括: 88廃棄物処理業、89自動車整備業、90機械等修理業(別掲を除く)、93政治・経済・文化団体、94宗教、95その他のサービス業

第1-2表 産業別、男女別 常用労働者の1人平均月間現金給与額

(規模30人以上)

(単位 円)

産 業	計					男 子			女 子		
	現 金 給 与 総 額	きまっ て 支 給 する 給 与	うち所定 内給与		特別に支 払われた 給 与	現 金 給 与 総 額	きまっ て 支 給 する 給 与	特別に支 払われた 給 与	現 金 給 与 総 額	きまっ て 支 給 する 給 与	特別に支 払われた 給 与
			うち所定 内給与	うち超過 労働給与							
調 査 産 業 計	272,395	264,840	245,547	19,293	7,555	333,814	323,883	9,931	208,378	203,301	5,077
D 建 設 業	320,259	311,558	292,102	19,456	8,701	343,136	333,509	9,627	207,362	203,228	4,134
E 製 造 業	307,452	299,630	273,117	26,513	7,822	346,104	337,021	9,083	220,914	215,917	4,997
F 電 気・ガ 斯・熱 供 給・水 道 業	423,352	423,352	344,385	78,967	0	458,929	458,929	0	272,302	272,302	0
G 情 報 通 信 業	363,293	362,921	336,148	26,773	372	393,809	393,763	46	294,074	292,962	1,112
H 運 輸 業 , 郵 便 業	230,524	227,010	206,297	20,713	3,514	301,945	296,167	5,778	141,928	141,222	706
I 卸 売 業 , 小 売 業	210,198	210,070	202,524	7,546	128	274,069	273,928	141	152,453	152,336	117
J 金 融 業 , 保 険 業	450,202	336,520	313,965	22,555	113,682	600,499	435,549	164,950	333,316	259,505	73,811
K 不 動 産 業 , 物 品 賃 貸 業	254,584	254,584	225,734	28,850	0	346,327	346,327	0	134,629	134,629	0
L 学 術 研 究 , 専 門・技 術 サ ー ビ ス 業	374,361	374,361	343,925	30,436	0	411,493	411,493	0	268,846	268,846	0
M 宿 泊 業 , 飲 食 サ ー ビ ス 業	132,614	130,726	127,336	3,390	1,888	147,179	145,424	1,755	121,287	119,296	1,991
N 生 活 関 連 サ ー ビ ス 業 , 娯 楽 業	178,714	167,247	153,153	14,094	11,467	235,972	207,616	28,356	140,128	140,042	86
O 教 育 , 学 習 支 援 業	288,492	288,438	269,581	18,857	54	397,928	397,831	97	242,907	242,870	37
P 医 療 , 福 祉	273,965	269,487	252,987	16,500	4,478	413,688	412,411	1,277	238,402	233,109	5,293
Q 複 合 サ ー ビ ス 事 業	367,762	298,550	278,383	20,167	69,212	405,923	334,074	71,849	253,070	191,784	61,286
R サ ー ビ ス 業 (他 に 分 類 さ れ な い も の)	222,367	217,673	199,871	17,802	4,694	254,607	247,934	6,673	166,644	165,371	1,273
E 09,10 食 料 品 , た ば こ 製 造 業	207,433	207,167	187,914	19,253	266	274,151	273,876	275	173,372	173,111	261
11 織 維 工 業	299,247	268,933	251,751	17,182	30,314	351,114	314,174	36,940	218,604	198,592	20,012
14 パ ル プ・紙・紙 加 工 品 製 造 業	301,476	299,648	277,101	22,547	1,828	309,254	307,483	1,771	210,039	207,549	2,490
15 印 刷・同 関 連 業	262,451	261,935	243,844	18,091	516	305,430	304,879	551	202,597	202,131	466
16,17 化 学 , 石 油・石 炭 製 品 製 造 業	367,567	364,230	328,012	36,218	3,337	400,590	396,217	4,373	291,679	290,724	955
18 プ ラ ス チ ッ ク 製 品 製 造 業	258,212	258,212	254,262	3,950	0	311,915	311,915	0	201,002	201,002	0
21 窯 業・土 石 製 品 製 造 業	376,651	371,555	357,725	13,830	5,096	413,028	406,519	6,509	265,995	265,197	798
24 金 属 製 品 製 造 業	318,461	318,352	286,853	31,499	109	341,264	341,105	159	268,624	268,624	0
25 は ん 用 機 械 器 具 製 造 業	296,330	295,164	281,028	14,136	1,166	321,899	320,819	1,080	211,653	210,200	1,453
26 生 産 用 機 械 器 具 製 造 業	310,239	307,590	275,069	32,521	2,649	327,815	325,112	2,703	227,427	225,028	2,399
27 業 務 用 機 械 器 具 製 造 業	351,761	350,984	321,244	29,740	777	390,377	389,466	911	238,548	238,165	383
28 電 子 部 品・デ バ イ ス・電 子 回 路 製 造 業	340,688	334,381	293,946	40,435	6,307	373,745	367,156	6,589	251,449	245,904	5,545
29 電 気 機 械 器 具 製 造 業	263,317	260,129	245,252	14,877	3,188	301,937	299,143	2,794	210,379	206,652	3,727
30 情 報 通 信 機 械 器 具 製 造 業	338,149	335,505	304,509	30,996	2,644	403,521	401,331	2,190	227,011	223,596	3,415
31 輸 送 用 機 械 器 具 製 造 業	386,992	331,066	320,357	10,709	55,926	396,227	341,284	54,943	312,283	248,408	63,875
32,20 そ の 他 , な め し 革 等 製 造 業	217,729	217,729	194,593	23,136	0	262,840	262,840	0	188,089	188,089	0
E 一 括 産 業 1	×	×	×	×	×	×	×	×	×	×	×
E 一 括 産 業 2	366,003	366,003	319,056	46,947	0	387,198	387,198	0	289,528	289,528	0
I 1 卸 売 業	271,967	271,967	264,487	7,480	0	315,441	315,441	0	189,312	189,312	0
2 小 売 業	171,973	171,765	164,177	7,588	208	227,861	227,563	298	140,108	139,952	156
M 75 宿 泊 業	171,723	166,185	161,120	5,065	5,538	197,163	191,602	5,561	154,295	148,773	5,522
M 一 括 産 業	113,196	113,120	110,561	2,559	76	124,896	124,838	58	103,516	103,425	91
P 83 医 療 業	329,044	328,745	304,876	23,869	299	480,911	480,323	588	284,600	284,386	214
P 一 括 産 業	198,447	188,240	181,842	6,398	10,207	291,408	288,879	2,529	179,320	167,533	11,787
R 91 職 業 紹 介・労 働 者 派 遣 業	222,304	220,717	201,105	19,612	1,587	246,870	245,462	1,408	194,726	192,938	1,788
92 そ の 他 の 事 業 サ ー ビ ス 業	190,430	190,311	175,523	14,788	119	213,424	213,406	18	155,583	155,311	272
R 一 括 産 業	381,293	349,806	319,371	30,435	31,487	393,977	361,794	32,183	227,913	204,845	23,068

(注) 第1-1表(注)1,2参照

第2-1表 産業別、男女別 常用労働者の1人平均月間出勤日数及び実労働時間数

(規模5人以上)

(単位 日、時間)

産 業	計				男 子				女 子			
	出勤日数	総実労働時間	所定内労働時間	所定外労働時間	出勤日数	総実労働時間	所定内労働時間	所定外労働時間	出勤日数	総実労働時間	所定内労働時間	所定外労働時間
調 査 産 業 計	17.6	134.3	125.4	8.9	18.0	146.0	133.6	12.4	17.2	122.0	116.8	5.2
D 建 設 業	17.8	146.4	134.4	12.0	17.9	151.3	137.2	14.1	17.4	127.8	123.9	3.9
E 製 造 業	17.6	145.5	132.8	12.7	17.6	150.3	134.9	15.4	17.5	135.2	128.4	6.8
F 電気・ガス・熱供給・水道業	17.1	165.9	144.8	21.1	17.2	171.7	147.7	24.0	16.6	141.2	132.5	8.7
G 情 報 通 信 業	18.8	154.3	141.7	12.6	19.3	160.6	145.8	14.8	17.9	144.2	135.1	9.1
H 運 輸 業 ， 郵 便 業	18.2	150.7	135.4	15.3	19.2	171.8	151.5	20.3	16.4	113.9	107.4	6.5
I 卸 売 業 ， 小 売 業	18.0	128.7	123.2	5.5	18.4	139.6	131.8	7.8	17.6	118.1	114.9	3.2
J 金 融 業 ， 保 険 業	18.4	146.3	135.3	11.0	18.9	158.5	143.5	15.0	17.9	135.6	128.1	7.5
K 不 動 産 業 ， 物 品 賃 貸 業	17.3	140.2	130.0	10.2	17.7	146.1	133.8	12.3	16.3	124.5	120.0	4.5
L 学術研究，専門・技術サービス業	18.6	152.3	137.0	15.3	18.9	155.9	138.5	17.4	17.5	136.5	130.4	6.1
M 宿 泊 業 ， 飲 食 サービス 業	15.2	103.8	97.7	6.1	15.7	118.0	108.3	9.7	15.0	96.6	92.3	4.3
N 生活関連サービス業，娯楽業	16.7	133.1	118.8	14.3	18.4	155.9	132.7	23.2	15.7	119.9	110.7	9.2
O 教 育 ， 学 習 支 援 業	17.5	134.4	125.1	9.3	16.9	127.3	120.3	7.0	17.9	138.2	127.7	10.5
P 医 療 ， 福 祉	17.8	123.6	119.8	3.8	18.3	132.5	127.1	5.4	17.6	120.8	117.5	3.3
Q 複 合 サービス 事業	19.2	149.0	140.8	8.2	19.2	156.3	145.2	11.1	19.3	136.4	133.2	3.2
R サービス業(他に分類されないもの)	17.6	135.1	126.7	8.4	18.1	143.7	133.8	9.9	16.7	119.6	114.0	5.6
E 09.10 食 料 品 ， た ば こ 製 造 業	18.5	144.4	133.9	10.5	19.4	154.6	142.9	11.7	17.9	137.1	127.5	9.6
11 織 維 工 業	18.4	140.3	133.0	7.3	18.5	150.5	139.0	11.5	18.4	130.0	126.9	3.1
14 パルプ・紙・紙加工品製造業	17.8	137.7	130.3	7.4	17.8	139.5	131.0	8.5	17.7	126.1	125.7	0.4
15 印 刷 ・ 同 関 連 業	17.2	140.0	131.9	8.1	17.3	145.7	135.3	10.4	17.2	131.8	127.0	4.8
16.17 化学，石油・石炭製品製造業	18.1	150.0	139.8	10.2	18.3	153.6	141.8	11.8	17.7	141.6	135.1	6.5
18 プラスチック製品製造業	17.0	133.8	129.1	4.7	17.3	140.8	134.5	6.3	16.7	126.5	123.4	3.1
21 窯 業 ・ 土 石 製 品 製 造 業	17.3	136.7	127.4	9.3	16.5	141.3	125.4	15.9	18.1	132.4	129.2	3.2
24 金 属 製 品 製 造 業	18.2	155.4	138.9	16.5	18.7	161.4	143.6	17.8	16.8	137.4	124.9	12.5
25 はん用機械器具製造業	16.6	132.9	123.6	9.3	16.6	134.7	123.8	10.9	16.4	126.4	122.9	3.5
26 生産用機械器具製造業	17.0	149.8	131.2	18.6	17.1	153.3	132.5	20.8	16.6	133.4	124.9	8.5
27 業務用機械器具製造業	21.1	177.5	161.9	15.6	20.3	173.5	155.5	18.0	23.6	189.7	181.4	8.3
28 電子部品・デバイス・電子回路製造業	17.3	145.1	131.8	13.3	17.4	147.4	131.5	15.9	17.1	139.1	132.7	6.4
29 電気機械器具製造業	17.1	146.3	131.8	14.5	17.8	155.3	137.5	17.8	15.4	126.8	119.4	7.4
30 情報通信機械器具製造業	16.4	140.3	131.4	8.9	16.2	144.9	132.7	12.2	16.7	132.5	129.1	3.4
31 輸送用機械器具製造業	15.7	132.4	122.6	9.8	15.6	132.4	122.3	10.1	15.9	131.6	125.8	5.8
32.20 その他，なめし革等製造業	19.2	156.0	138.8	17.2	19.0	158.3	139.4	18.9	19.3	154.5	138.4	16.1
E 一 括 産 業 1	18.6	145.4	137.8	7.6	18.3	146.3	135.9	10.4	19.3	143.2	142.4	0.8
E 一 括 産 業 2	17.8	148.2	135.1	13.1	18.1	154.3	139.1	15.2	17.0	133.9	125.8	8.1
I 1 卸 売 業	18.9	146.9	142.1	4.8	19.1	152.4	146.6	5.8	18.6	135.5	132.9	2.6
I 2 小 売 業	17.5	118.9	113.0	5.9	17.8	127.9	118.2	9.7	17.3	113.0	109.6	3.4
M 75 宿 泊 業	18.9	139.1	134.3	4.8	19.6	148.7	143.4	5.3	18.3	131.8	127.4	4.4
M 一 括 産 業	14.6	97.2	90.9	6.3	14.7	110.3	99.5	10.8	14.5	91.2	86.9	4.3
P 83 医 療 業	18.2	136.2	131.1	5.1	18.1	139.2	132.0	7.2	18.3	135.5	130.9	4.6
P 一 括 産 業	17.4	112.7	110.0	2.7	18.5	127.9	123.8	4.1	17.0	107.2	105.1	2.1
R 91 職 業 紹 介 ・ 労 働 者 派 遣 業	17.1	134.2	123.5	10.7	16.9	137.1	122.0	15.1	17.4	130.9	124.9	6.0
R 92 その他の事業サービス業	17.5	134.3	125.3	9.0	18.1	144.9	134.4	10.5	16.6	116.9	110.4	6.5
R 一 括 産 業	18.0	137.7	132.1	5.6	18.5	143.7	136.9	6.8	16.4	117.9	116.2	1.7

(注) 第1-1表(注)1,2参照



第2-2表 産業別、男女別 常用労働者の1人平均月間出勤日数及び実労働時間数

(規模30人以上)

(単位 日、時間)

産 業	計				男 子				女 子			
	出勤日数	総実労働時間	所定内労働時間	所定外労働時間	出勤日数	総実労働時間	所定内労働時間	所定外労働時間	出勤日数	総実労働時間	所定内労働時間	所定外労働時間
調 査 産 業 計	17.8	138.1	128.3	9.8	18.1	149.5	136.4	13.1	17.5	126.2	119.9	6.3
D 建 設 業	17.6	149.7	138.0	11.7	17.9	154.3	141.1	13.2	15.9	126.6	122.3	4.3
E 製 造 業	17.5	148.0	134.2	13.8	17.5	151.6	135.5	16.1	17.4	140.0	131.3	8.7
F 電気・ガス・熱供給・水道業	17.1	165.9	144.8	21.1	17.2	171.7	147.7	24.0	16.6	141.2	132.5	8.7
G 情 報 通 信 業	19.0	155.6	141.6	14.0	19.3	161.0	144.8	16.2	18.2	143.3	134.4	8.9
H 運 輸 業 , 郵 便 業	18.1	139.3	127.1	12.2	19.8	165.3	148.7	16.6	15.9	106.8	100.2	6.6
I 卸 売 業 , 小 売 業	18.6	133.4	128.5	4.9	19.1	147.8	140.5	7.3	18.2	120.3	117.5	2.8
J 金 融 業 , 保 険 業	18.6	147.3	135.7	11.6	19.1	158.8	145.3	13.5	18.2	138.4	128.2	10.2
K 不 動 産 業 , 物 品 賃 貸 業	17.2	156.2	129.9	26.3	18.8	190.0	147.1	42.9	15.0	111.8	107.3	4.5
L 学 術 研 究 , 専 門 ・ 技 術 サ ー ビ ス 業	18.3	149.7	135.7	14.0	18.6	154.3	137.9	16.4	17.6	136.7	129.6	7.1
M 宿 泊 業 , 飲 食 サ ー ビ ス 業	15.9	101.1	98.1	3.0	15.4	102.8	99.1	3.7	16.3	99.9	97.4	2.5
N 生 活 関 連 サ ー ビ ス 業 , 娯 楽 業	14.1	113.8	102.6	11.2	16.2	135.4	119.0	16.4	12.8	99.2	91.5	7.7
O 教 育 , 学 習 支 援 業	18.7	144.6	132.8	11.8	18.2	140.6	130.5	10.1	18.9	146.3	133.8	12.5
P 医 療 , 福 祉	17.7	125.9	121.4	4.5	18.5	143.5	136.7	6.8	17.5	121.5	117.6	3.9
Q 複 合 サ ー ビ ス 事 業	19.6	149.9	138.2	11.7	19.4	157.7	143.4	14.3	20.3	126.4	122.6	3.8
R サ ー ビ ス 業 (他 に 分 類 さ れ な い も の)	18.0	138.9	128.7	10.2	18.3	146.2	134.5	11.7	17.5	126.5	118.8	7.7
E 09.10 食 料 品 , た ば こ 製 造 業	18.7	155.1	141.2	13.9	20.0	175.2	157.9	17.3	18.1	144.9	132.7	12.2
11 織 維 工 業	18.4	147.4	136.9	10.5	18.8	154.1	140.4	13.7	17.8	136.8	131.4	5.4
14 パルプ・紙・紙加工品製造業	17.4	137.5	128.8	8.7	17.4	138.2	128.9	9.3	17.4	129.3	128.2	1.1
15 印 刷 ・ 同 関 連 業	17.2	141.5	132.2	9.3	17.3	147.2	135.1	12.1	17.0	133.8	128.2	5.6
16.17 化学、石油・石炭製品製造業	17.9	149.1	137.7	11.4	18.1	152.2	139.3	12.9	17.3	141.9	134.0	7.9
18 プラスチック製品製造業	17.0	133.8	129.1	4.7	17.3	140.8	134.5	6.3	16.7	126.5	123.4	3.1
21 窯 業 ・ 土 石 製 品 製 造 業	17.0	141.9	127.6	14.3	16.5	141.3	125.4	15.9	18.4	143.4	134.1	9.3
24 金 属 製 品 製 造 業	18.0	157.2	138.1	19.1	18.3	160.7	141.1	19.6	17.3	149.3	131.4	17.9
25 はん用機械器具製造業	16.8	137.3	128.2	9.1	17.0	140.5	129.9	10.6	16.1	126.6	122.4	4.2
26 生産用機械器具製造業	16.6	148.9	130.3	18.6	16.7	151.9	131.5	20.4	16.2	135.0	125.0	10.0
27 業務用機械器具製造業	21.5	179.6	164.5	15.1	20.5	174.6	157.0	17.6	24.2	194.7	186.7	8.0
28 電子部品・デバイス・電子回路製造業	17.3	145.1	131.8	13.3	17.4	147.4	131.5	15.9	17.1	139.1	132.7	6.4
29 電気機械器具製造業	17.0	144.4	134.1	10.3	17.6	153.8	140.7	13.1	16.1	131.7	125.1	6.6
30 情報通信機械器具製造業	16.4	140.3	131.4	8.9	16.2	144.9	132.7	12.2	16.7	132.5	129.1	3.4
31 輸送用機械器具製造業	16.2	139.8	128.8	11.0	16.2	140.8	129.2	11.6	15.9	131.6	125.8	5.8
32.20 その他、なめし革等製造業	19.2	156.0	138.8	17.2	19.0	158.3	139.4	18.9	19.3	154.5	138.4	16.1
E 一 括 産 業 1	×	×	×	×	×	×	×	×	×	×	×	×
E 一 括 産 業 2	18.2	154.8	139.3	15.5	18.3	158.4	140.8	17.6	17.8	141.8	133.8	8.0
I 1 卸 売 業	19.0	142.0	137.6	4.4	19.2	148.6	142.8	5.8	18.8	129.2	127.5	1.7
I 2 小 売 業	18.4	128.1	122.8	5.3	19.1	146.9	138.0	8.9	18.0	117.4	114.2	3.2
M 75 宿 泊 業	18.5	125.7	122.8	2.9	19.6	137.8	134.9	2.9	17.7	117.5	114.5	3.0
M 一 括 産 業	14.7	88.9	85.9	3.0	13.6	87.1	83.1	4.0	15.6	90.3	88.1	2.2
P 83 医 療 業	18.7	141.4	135.7	5.7	19.2	148.3	140.6	7.7	18.6	139.4	134.3	5.1
P 一 括 産 業	16.4	104.8	101.9	2.9	17.3	134.6	129.6	5.0	16.1	98.7	96.2	2.5
R 91 職 業 紹 介 ・ 労 働 者 派 遣 業	17.1	134.9	123.0	11.9	16.8	138.4	121.8	16.6	17.4	131.1	124.3	6.8
R 92 そ の 他 の 事 業 サ ー ビ ス 業	18.1	137.7	127.8	9.9	18.4	146.3	135.3	11.0	17.5	124.7	116.5	8.2
R 一 括 産 業	18.8	150.3	140.6	9.7	19.0	151.4	141.0	10.4	17.4	136.9	135.5	1.4

(注) 第1-1表(注)1,2参照

第3-1表 産業別、男女別 常用労働者数及びパートタイム労働者比率

(規模5人以上)

(単位 人、%)

産 業	計			男 子			女 子		
	本 月 末 労 働 者 数	う ち パートタイム 労 働 者 数	う ち パートタイム 労 働 者 比 率	本 月 末 労 働 者 数	う ち パートタイム 労 働 者 数	う ち パートタイム 労 働 者 比 率	本 月 末 労 働 者 数	う ち パートタイム 労 働 者 数	う ち パートタイム 労 働 者 比 率
調 査 産 業 計	429,161	133,066	31.0	218,427	36,793	16.8	210,734	96,273	45.7
D 建 設 業	23,671	1,118	4.7	18,682	229	1.2	4,989	889	17.8
E 製 造 業	83,894	9,204	11.0	57,029	2,769	4.9	26,865	6,435	24.0
F 電 気・ガ 斯・熱 供 給・水 道 業	2,135	0	0.0	1,728	0	0.0	407	0	0.0
G 情 報 通 信 業	10,002	405	4.0	6,064	39	0.6	3,938	366	9.3
H 運 輸 業 , 郵 便 業	21,406	7,211	33.7	13,624	2,068	15.2	7,782	5,143	66.1
I 卸 売 業 , 小 売 業	84,465	39,826	47.2	41,230	11,772	28.6	43,235	28,054	64.9
J 金 融 業 , 保 険 業	9,913	686	6.9	4,664	138	3.0	5,249	548	10.4
K 不 動 産 業 , 物 品 賃 貸 業	4,285	1,000	23.3	3,080	582	18.9	1,205	418	34.7
L 学 術 研 究 , 専 門・技 術 サ ー ビ ス 業	10,328	560	5.4	8,340	184	2.2	1,988	376	18.9
M 宿 泊 業 , 飲 食 サ ー ビ ス 業	34,073	24,305	71.3	11,492	6,748	58.7	22,581	17,557	77.8
N 生 活 関 連 サ ー ビ ス 業 , 娯 楽 業	11,793	5,431	46.1	4,326	1,427	33.0	7,467	4,004	53.6
O 教 育 , 学 習 支 援 業	29,689	10,101	34.0	10,267	2,487	24.2	19,422	7,614	39.2
P 医 療 , 福 祉	69,797	24,169	34.6	16,341	4,667	28.6	53,456	19,502	36.5
Q 複 合 サ ー ビ ス 事 業	4,049	581	14.3	2,512	121	4.8	1,537	460	29.9
R サ ー ビ ス 業 (他 に 分 類 さ れ な い も の)	29,661	8,469	28.6	19,048	3,562	18.7	10,613	4,907	46.2
E 09.10 食 料 品 , た ば こ 製 造 業	9,686	3,560	36.8	3,993	819	20.5	5,693	2,741	48.1
11 織 維 工 業	8,454	1,514	17.9	4,291	273	6.4	4,163	1,241	29.8
14 パ ル プ・紙・紙 加 工 品 製 造 業	1,046	82	7.8	900	32	3.6	146	50	34.2
15 印 刷・同 関 連 業	2,600	468	18.0	1,533	71	4.6	1,067	397	37.2
16.17 化 学 , 石 油・石 炭 製 品 製 造 業	2,231	94	4.2	1,548	12	0.8	683	82	12.0
18 プ ラ ス チ ッ ク 製 品 製 造 業	1,516	291	19.2	779	39	5.0	737	252	34.2
21 窯 業・土 石 製 品 製 造 業	2,195	273	12.4	1,060	2	0.2	1,135	271	23.9
24 金 属 製 品 製 造 業	6,869	239	3.5	5,143	78	1.5	1,726	161	9.3
25 は ん 用 機 械 器 具 製 造 業	3,287	314	9.6	2,575	178	6.9	712	136	19.1
26 生 産 用 機 械 器 具 製 造 業	17,984	1,372	7.6	14,701	891	6.1	3,283	481	14.7
27 業 務 用 機 械 器 具 製 造 業	1,991	76	3.8	1,499	32	2.1	492	44	8.9
28 電 子 部 品・デ バ イ ス・電 子 回 路 製 造 業	7,911	4	0.1	5,766	1	0.0	2,145	3	0.1
29 電 気 機 械 器 具 製 造 業	4,968	268	5.4	3,409	132	3.9	1,559	136	8.7
30 情 報 通 信 機 械 器 具 製 造 業	2,481	11	0.4	1,562	0	0.0	919	11	1.2
31 輸 送 用 機 械 器 具 製 造 業	4,734	7	0.1	4,342	0	0.0	392	7	1.8
32.20 そ の 他 , な め し 革 等 製 造 業	634	132	20.8	251	41	16.3	383	91	23.8
E 一 括 産 業 1	2,400	186	7.8	1,667	72	4.3	733	114	15.6
E 一 括 産 業 2	2,907	313	10.8	2,010	96	4.8	897	217	24.2
I 1 卸 売 業	29,960	3,908	13.0	19,971	1,061	5.3	9,989	2,847	28.5
2 小 売 業	54,505	35,918	65.9	21,259	10,711	50.4	33,246	25,207	75.8
M 75 宿 泊 業	5,306	2,300	43.3	2,274	878	38.6	3,032	1,422	46.9
M 一 括 産 業	28,767	22,005	76.5	9,218	5,870	63.7	19,549	16,135	82.5
P 83 医 療 業	32,165	7,757	24.1	6,542	1,143	17.5	25,623	6,614	25.8
P 一 括 産 業	37,632	16,412	43.6	9,799	3,524	36.0	27,833	12,888	46.3
R 91 職 業 紹 介・労 働 者 派 遣 業	4,079	1,093	26.8	2,118	421	19.9	1,961	672	34.3
92 そ の 他 の 事 業 サ ー ビ ス 業	18,446	6,013	32.6	11,446	2,474	21.6	7,000	3,539	50.6
R 一 括 産 業	7,136	1,363	19.1	5,484	667	12.2	1,652	696	42.1

(注) 第1-1表(注)1,2参照



第3-2表 産業別、男女別 常用労働者数及びパートタイム労働者比率

(規模30人以上)

(単位 人、%)

産 業	計			男 子			女 子		
	本 月 末 労 働 者 数	う ち パートタイム 労 働 者 数	う ち パートタイム 労 働 者 比 率	本 月 末 労 働 者 数	う ち パートタイム 労 働 者 数	う ち パートタイム 労 働 者 比 率	本 月 末 労 働 者 数	う ち パートタイム 労 働 者 数	う ち パートタイム 労 働 者 比 率
調 査 産 業 計	237,613	64,480	27.1	121,091	16,550	13.7	116,522	47,930	41.1
D 建 設 業	6,972	314	4.5	5,777	145	2.5	1,195	169	14.1
E 製 造 業	63,119	5,177	8.2	43,611	1,599	3.7	19,508	3,578	18.3
F 電 気・ガ 斯・熱 供 給・水 道 業	2,135	0	0.0	1,728	0	0.0	407	0	0.0
G 情 報 通 信 業	6,419	135	2.1	4,451	22	0.5	1,968	113	5.7
H 運 輸 業 , 郵 便 業	15,050	7,013	46.6	8,332	1,933	23.2	6,718	5,080	75.6
I 卸 売 業 , 小 売 業	33,267	15,517	46.6	15,790	4,172	26.4	17,477	11,345	64.9
J 金 融 業 , 保 険 業	5,797	272	4.7	2,538	33	1.3	3,259	239	7.3
K 不 動 産 業 , 物 品 賃 貸 業	492	233	47.4	278	91	32.7	214	142	66.4
L 学 術 研 究 , 専 門・技 術 サ ー ビ ス 業	5,044	431	8.5	3,729	146	3.9	1,315	285	21.7
M 宿 泊 業 , 飲 食 サ ー ビ ス 業	10,146	7,335	72.3	4,425	2,969	67.1	5,721	4,366	76.3
N 生 活 関 連 サ ー ビ ス 業 , 娯 楽 業	5,130	2,999	58.5	2,099	896	42.7	3,031	2,103	69.4
O 教 育 , 学 習 支 援 業	18,688	6,330	33.9	5,480	911	16.6	13,208	5,419	41.0
P 医 療 , 福 祉	43,553	12,682	29.1	8,778	1,266	14.4	34,775	11,416	32.8
Q 複 合 サ ー ビ ス 事 業	2,209	406	18.4	1,648	104	6.3	561	302	53.8
R サ ー ビ ス 業 (他 に 分 類 さ れ な い も の)	19,592	5,636	28.8	12,427	2,263	18.2	7,165	3,373	47.1
E 09.10 食 料 品 , た ば こ 製 造 業	6,500	2,062	31.7	2,195	294	13.4	4,305	1,768	41.1
11 織 維 工 業	5,564	511	9.2	3,393	144	4.2	2,171	367	16.9
14 パ ル プ・紙・紙 加 工 品 製 造 業	652	13	2.0	601	10	1.7	51	3	5.9
15 印 刷・同 関 連 業	2,188	328	15.0	1,272	48	3.8	916	280	30.6
16.17 化 学 , 石 油・石 炭 製 品 製 造 業	1,842	45	2.4	1,281	12	0.9	561	33	5.9
18 プ ラ ス チ ッ ク 製 品 製 造 業	1,516	291	19.2	779	39	5.0	737	252	34.2
21 窯 業・土 石 製 品 製 造 業	1,408	11	0.8	1,060	2	0.2	348	9	2.6
24 金 属 製 品 製 造 業	3,800	91	2.4	2,610	25	1.0	1,190	66	5.5
25 は ん 用 機 械 器 具 製 造 業	2,578	197	7.6	1,983	61	3.1	595	136	22.9
26 生 産 用 機 械 器 具 製 造 業	14,806	1,131	7.6	12,210	800	6.6	2,596	331	12.8
27 業 務 用 機 械 器 具 製 造 業	1,786	68	3.8	1,331	32	2.4	455	36	7.9
28 電 子 部 品・デ バ イ ス・電 子 回 路 製 造 業	7,911	4	0.1	5,766	1	0.0	2,145	3	0.1
29 電 気 機 械 器 具 製 造 業	2,638	176	6.7	1,523	40	2.6	1,115	136	12.2
30 情 報 通 信 機 械 器 具 製 造 業	2,481	11	0.4	1,562	0	0.0	919	11	1.2
31 輸 送 用 機 械 器 具 製 造 業	3,556	7	0.2	3,164	0	0.0	392	7	1.8
32.20 そ の 他 , な め し 革 等 製 造 業	634	132	20.8	251	41	16.3	383	91	23.8
E 一 括 産 業 1	×	×	×	×	×	×	×	×	×
E 一 括 産 業 2	1,866	53	2.8	1,461	18	1.2	405	35	8.6
I 1 卸 売 業	12,731	2,343	18.4	8,297	987	11.9	4,434	1,356	30.6
2 小 売 業	20,536	13,174	64.2	7,493	3,185	42.5	13,043	9,989	76.6
M 75 宿 泊 業	3,358	1,630	48.5	1,364	575	42.2	1,994	1,055	52.9
M 一 括 産 業	6,788	5,705	84.0	3,061	2,394	78.2	3,727	3,311	88.8
P 83 医 療 業	24,920	4,780	19.2	5,632	733	13.0	19,288	4,047	21.0
P 一 括 産 業	18,633	7,902	42.4	3,146	533	16.9	15,487	7,369	47.6
R 91 職 業 紹 介・労 働 者 派 遣 業	3,570	1,058	29.6	1,916	397	20.7	1,654	661	40.0
92 そ の 他 の 事 業 サ ー ビ ス 業	13,347	4,441	33.3	8,043	1,776	22.1	5,304	2,665	50.2
R 一 括 産 業	2,675	137	5.1	2,468	90	3.6	207	47	22.7

(注) 第1-1表(注)1,2参照

第4表 規模別、男女別 常用労働者の1人平均月間現金給与額

(単位 円)

規 模	計					男 子			女 子		
	現 金 給 与 総 額	きまって 支給する		特別に支 払われた	現 金 給 与 総 額	きまって 支給する	特別に支 払われた	現 金 給 与 総 額	きまって 支給する	特別に支 払われた	
		うち所定 内給与	うち超過 労働給与								給 与
100人以上	297,190	293,819	269,457	24,362	3,371	357,701	353,077	4,624	227,389	225,464	1,925
30～99人	248,781	237,242	222,776	14,466	11,539	308,756	293,256	15,500	192,012	184,221	7,791
5～29人	237,481	219,852	209,747	10,105	17,629	300,689	270,213	30,476	171,513	167,292	4,221

第5表 規模別、男女別 常用労働者の1人平均月間出勤日数及び実労働時間数

(単位 日、時間)

規 模	計				男 子				女 子			
	出勤 日数	総実労 働時間	所 定 内 労働時間	所 定 外 労働時間	出勤 日数	総実労 働時間	所 定 内 労働時間	所 定 外 労働時間	出勤 日数	総実労 働時間	所 定 内 労働時間	所 定 外 労働時間
100人以上	18.0	140.1	129.8	10.3	18.1	149.3	135.5	13.8	17.8	129.8	123.4	6.4
30～99人	17.7	136.1	126.9	9.2	18.1	149.8	137.4	12.4	17.2	123.2	117.0	6.2
5～29人	17.3	129.6	121.8	7.8	17.8	141.7	130.1	11.6	16.8	116.9	113.0	3.9

第6-1表 産業別、就業形態別 常用労働者の月間現金給与額及び出勤日数、実労働時間数

(規模5人以上)

(単位 円、日、時間)

産 業		現金給与額					出勤日数	実労働時間		
		現金給与総額	きまって支給する給与	うち		特別に支払われた給与		総実労働時間	所定内労働時間	所定外労働時間
				所定内給与	超過労働給与					
一般労働者	調査産業計	327,677	310,999	290,086	20,913	16,678	18.9	157.3	145.3	12.0
	製造業	309,841	300,567	274,494	26,073	9,274	17.8	151.5	137.5	14.0
	卸売業，小売業	294,891	290,533	279,604	10,929	4,358	19.5	159.6	152.0	7.6
	医療，福祉	330,692	327,582	306,993	20,589	3,110	19.0	149.3	143.8	5.5
パートタイム労働者	調査産業計	98,746	96,901	94,527	2,374	1,845	14.7	82.9	81.0	1.9
	製造業	111,927	107,860	105,126	2,734	4,067	16.1	96.8	95.2	1.6
	卸売業，小売業	103,684	103,393	101,169	2,224	291	16.3	94.3	91.2	3.1
	医療，福祉	105,162	100,447	98,019	2,428	4,715	15.4	74.3	73.8	0.5

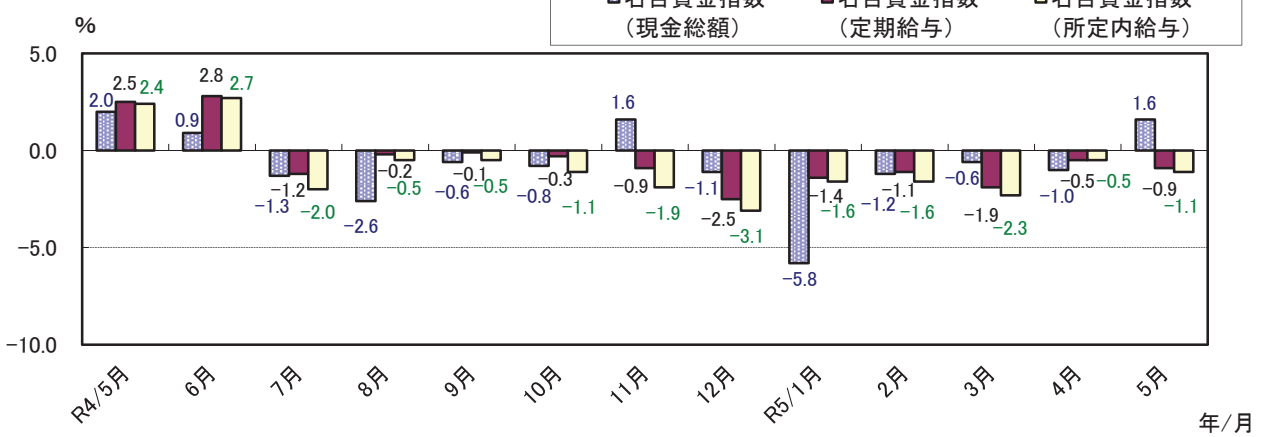
第6-2表 産業別、就業形態別 常用労働者の月間現金給与額及び月間出勤日数、実労働時間数

(規模30人以上)

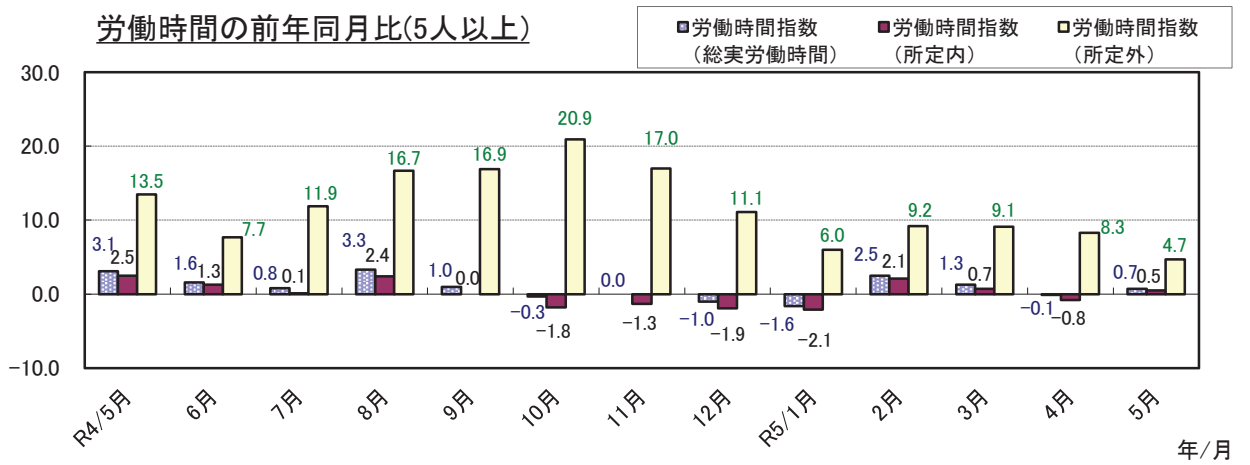
(単位 円、日、時間)

産 業		現金給与額					出勤日数	実労働時間		
		現金給与総額	きまって支給する給与	うち		特別に支払われた給与		総実労働時間	所定内労働時間	所定外労働時間
				所定内給与	超過労働給与					
一般労働者	調査産業計	332,655	323,432	298,123	25,309	9,223	18.7	156.5	143.9	12.6
	製造業	323,314	315,446	286,965	28,481	7,868	17.6	152.0	137.2	14.8
	卸売業，小売業	295,866	295,632	283,485	12,147	234	19.6	160.4	152.6	7.8
	医療，福祉	340,297	337,015	314,751	22,264	3,282	19.0	148.7	142.6	6.1
パートタイム労働者	調査産業計	109,749	106,698	103,641	3,057	3,051	15.4	88.2	86.2	2.0
	製造業	128,043	120,749	116,489	4,260	7,294	15.7	102.2	99.6	2.6
	卸売業，小売業	112,221	112,214	109,930	2,284	7	17.6	102.4	100.8	1.6
	医療，福祉	109,349	101,904	99,706	2,198	7,445	14.5	69.5	68.9	0.6

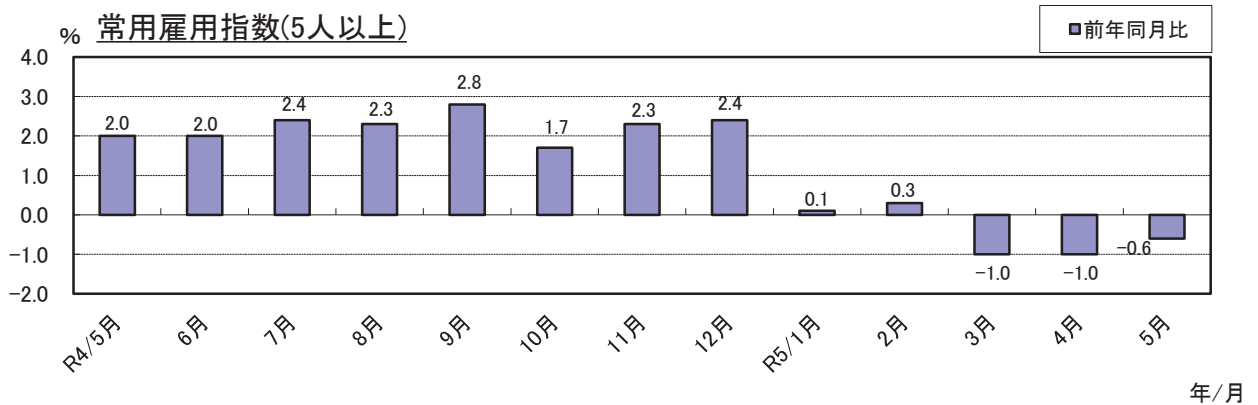
### 給与の前年同月比(5人以上)



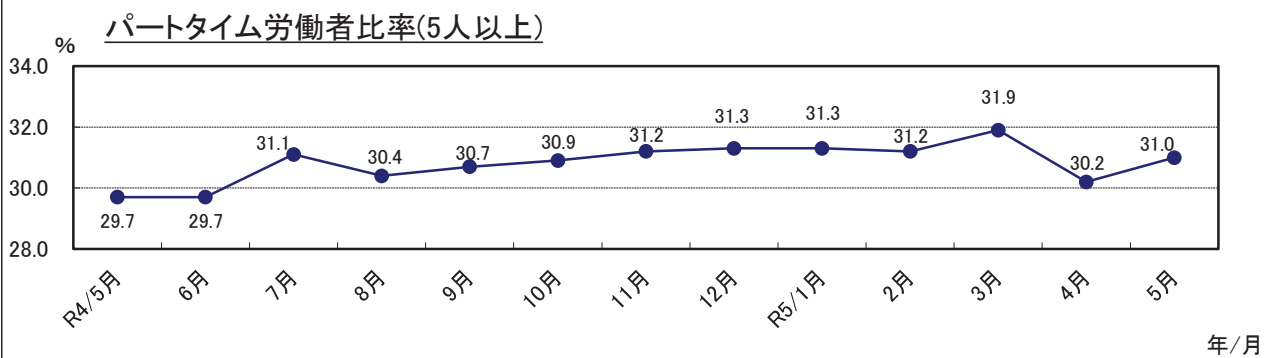
### 労働時間の前年同月比(5人以上)



### 常用雇用指数(5人以上)



### パートタイム労働者比率(5人以上)



賃金・労働時間・雇用の動きをキャッチする

# 毎月勤労統計調査

厚生労働省が実施する  
重要な調査です。

ご理解とご提出を

調査票提出、  
結果閲覧には、  
インターネットが便利です。

調査結果は、  
事業主の皆様にも  
賃金管理の指針として  
ご利用頂いています。



特別調査にも  
ご協力を！  
毎年夏に1回  
行われます。



## 毎(まい)と勤(きん)の約束

調査で知り得た情報についての秘密は必ず守ります。  
また調査によって集められた情報は、  
統計を作成するためだけに使用されます。  
税金徴収の資料や労働局の調査などに使われることは  
絶対にありません。

調査結果は経済指標の一つとして、  
また、社会保障制度を検討する際の基礎資料として  
使われています。

**事業所の皆様、調査にご理解をお願いします。**

国の調査名をかたって不正に情報を収集する「かたい調査」には十分ご注意ください。

厚生労働省・都道府県

<http://www.mhlw.go.jp/>

## <調査結果のおもな利用>

各種経済指標作成の基礎資料となるほか、**失業給付**の額、労働災害の**休業補償**の額、労災保険の**保険給付額**、**遺族補償一時金**、**未払い賃金**の立替払いの最高限度額、**最低賃金**の決定、**労働時間**の短縮(年1800時間)、建設工事の**労務単価**などの算定にもちいられています。

(問い合わせ) 〒920-8580 金沢市鞍月1丁目1番地

石川県統計情報室 毎月勤労統計担当

電話 076-225-1344

FAX 076-225-1345

E-mail [toukei@pref.ishikawa.lg.jp](mailto:toukei@pref.ishikawa.lg.jp)

URL <https://toukei.pref.ishikawa.lg.jp/>