

# 2020年 (=100) 基準 金沢市消費者物価指数 2024年 (令和6年) 1月分

総合指数	107.2	
前月比	(+) 0.3	%
前年同月比	(+) 2.8	%

## 1. 概況

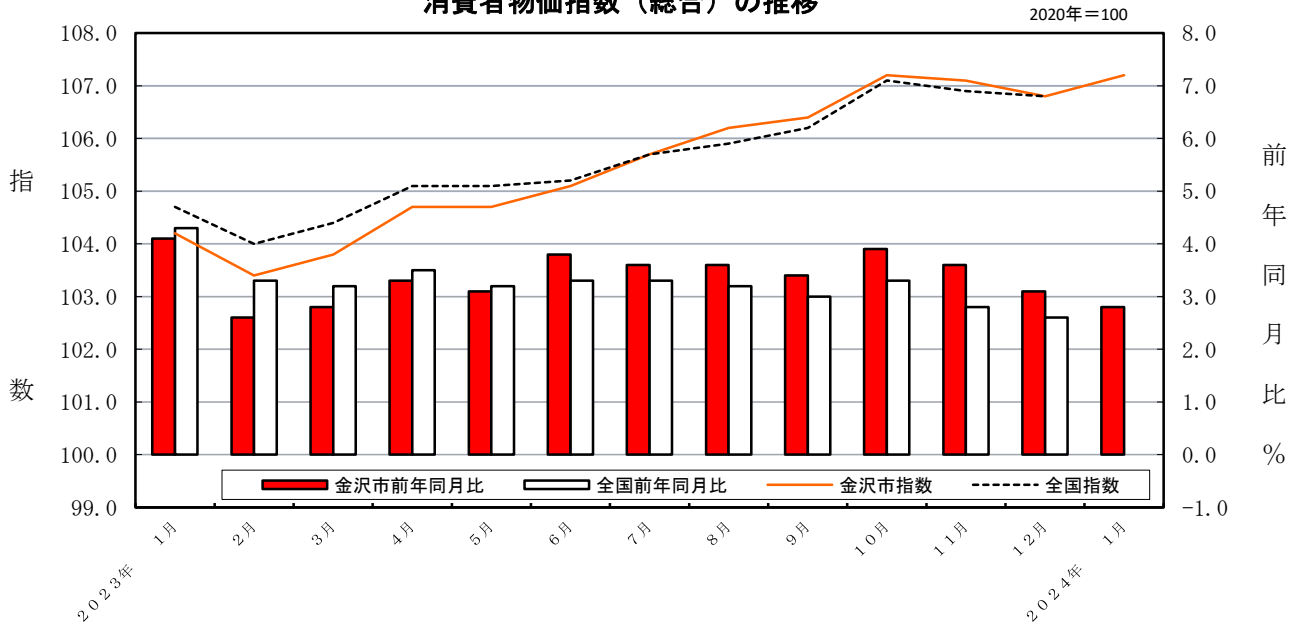
### (1) 総合

- ・前月比は、「食料」、「交通・通信」などが上昇したため、0.3%上昇
- ・前年同月比は、「食料」、「教養娯楽」、「交通・通信」などが上昇したため、2.8%上昇

### (2) 生鮮食品を除く総合

- ・106.6で、前月の106.5に比べて0.1%上昇
- ・前年同月比は、2.7%上昇

消費者物価指数（総合）の推移



### 総合指数の動き

	2023年 1月	2月	3月	4月	5月	6月	7月	8月	9月	10月	11月	12月	2024年 1月
指数	104.2	103.4	103.8	104.7	104.7	105.1	105.7	106.2	106.4	107.2	107.1	106.8	107.2
前月比 (%)	0.6	△ 0.8	0.4	0.8	0.0	0.4	0.5	0.5	0.2	0.8	△ 0.1	△ 0.2	0.3
前年同月比 (%)	4.1	2.6	2.8	3.3	3.1	3.8	3.6	3.6	3.4	3.9	3.6	3.1	2.8

### 10大費目別 前月・前年同月比

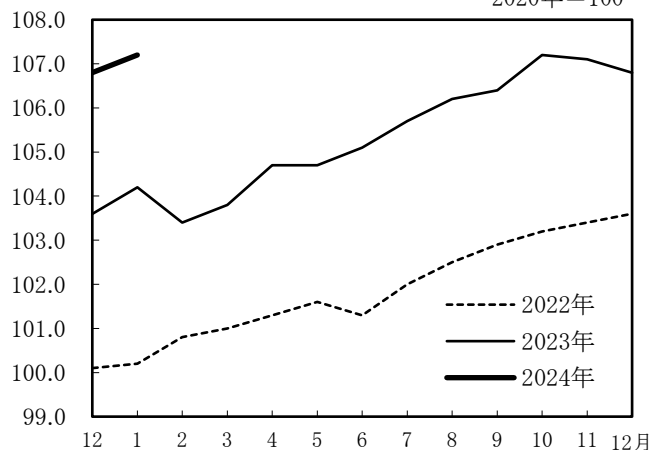
	総合	① 食料	② 住居	③ 光熱・ 水道	④ 家具・家 事用品	⑤ 被服及び 履物	⑥ 保健 医療	⑦ 交通・ 通信	⑧ 教育	⑨ 教養 娯楽	⑩ 諸雑費	生鮮食品 を除く 総合
指数	107.2	116.0	102.1	113.1	112.6	109.1	99.7	99.2	101.1	110.3	102.8	106.6
前月比 (%)	0.3	1.1	0.1	0.0	0.0	△ 2.7	△ 0.1	0.5	0.1	0.4	0.0	0.1
前年同月比 (%)	2.8	5.5	0.4	△ 5.5	6.3	2.9	1.4	3.7	0.8	7.2	0.6	2.7

#### ご利用上の注意

(注) 前月比及び前年同月比は、端数処理前の指数値を用いて計算しているため、公表された指数値を用いて計算した値とは一致しない場合があります。

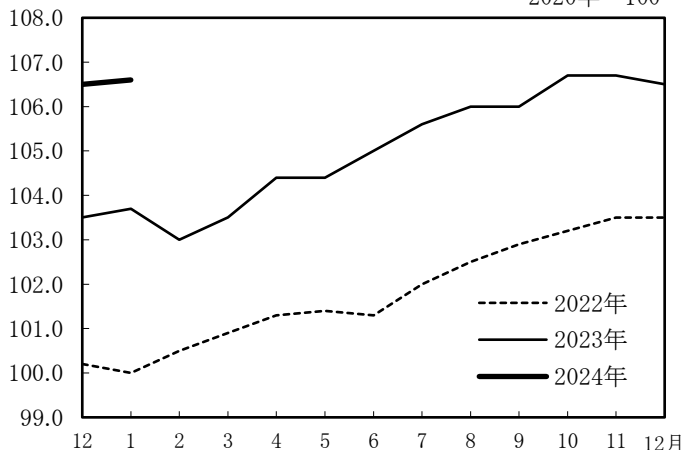
総合指数の動き

2020年=100



生鮮食品を除く総合指数の動き

2020年=100



2. 費目別

<前月からの主な動き>

**上昇した主な項目**

(10大費目)	(中分類)	(前月比)	(品目)
交通・通信	自動車等関係費	1.4 %	自動車保険料 (任意) ドライブレコーダー など
食料	生鮮野菜	5.2 %	えのきたけ じゃがいも キャベツ ほうれんそう たまねぎ など
	生鮮魚介	6.2 %	まぐろ さけ など
	生鮮果物	8.0 %	いちご など
	穀類	3.2 %	カップ麺 カレーパン あんパン など

**下落した主な項目**

(10大費目)	(中分類)	(前月比)	(品目)
交通・通信	通信	-2.2 %	通信料 (固定電話) 携帯電話機
被服及び履物	シャツ・セーター類	-6.5 %	男子用セーター など

<前年同月との比較>

**上昇した主な項目**

(10大費目)	(中分類)	(前年同月比)	(品目)
教養娯楽	教養娯楽サービス	9.9 %	宿泊料 外国パック旅行費 テーマパーク入場料 講習料 (水泳) など
	教養娯楽用品	6.2 %	鉢植え ペットフード (キャットフード) 競技用靴 トレーニングパンツ など
交通・通信	自動車等関係費	4.2 %	ガソリン 自動車保険料 (任意) 自動車バッテリー 普通乗用車B 自動車タイヤ など
食料	菓子類	7.3 %	せんべい ポテトチップス チョコレート など
	肉類	6.5 %	豚肉 (輸入品) 鶏肉 など
	生鮮果物	18.4 %	みかん バナナ りんご など
	穀類	7.2 %	カップ麺 中華麺 カレーパン うるち米A あんパン 食パン うるち米B など
	外食	3.1 %	フライドチキン (外食) 焼肉 (外食) ハンバーガー (外食) すし (外食) A 豚カツ定食 (外食) など
	調理食品	4.6 %	おでん すし (弁当) A など

	生鮮野菜	6.5 %	たまねぎ えのきたけ トマト ねぎ	など
	乳卵類	9.1 %	牛乳 鶏卵 ヨーグルト	など
	飲料	6.3 %	果汁入り飲料 野菜ジュース	など
家具・家事用品	家事用消耗品	19.0 %	柔軟仕上剤 漂白剤 台所用洗剤 洗濯用洗剤 トイレトペーパー	など

#### 下落した主な項目

(10大費目)	(中分類)	(前年同月比)	(品目)
光熱・水道	電気代	-7.9 %	電気代
	ガス代	-10.0 %	都市ガス代

表1 金沢市消費者物価指数

2020年=100

年月	総合	持家の 帰属家 賃を除く 総合	食料	住居	光熱 ・ 水道	家具 ・家事 用品	被服 及び 履物	保健 医療	交通 ・ 通信	教育	教養 娯楽	諸雑 費	生鮮食 品を除 く総合
2023年 1月	104.2	104.8	110.0	101.6	119.6	106.0	106.0	98.2	95.6	100.2	102.9	102.2	103.7
2月	103.4	103.8	109.9	101.8	104.2	108.2	107.2	99.1	95.6	100.2	103.2	102.4	103.0
3月	103.8	104.4	110.3	101.5	103.9	111.4	108.9	99.2	95.8	100.2	105.2	102.7	103.5
4月	104.7	105.2	110.8	102.2	108.4	111.9	111.7	98.8	95.6	101.0	106.7	102.8	104.4
5月	104.7	105.2	111.5	102.1	103.1	114.5	111.2	99.2	96.2	101.0	107.2	102.7	104.4
6月	105.1	105.8	111.3	101.9	114.3	110.8	110.8	99.4	96.4	101.0	105.9	102.6	105.0
7月	105.7	106.4	112.3	101.8	112.7	109.8	108.8	99.4	97.9	101.0	108.8	102.6	105.6
8月	106.2	107.0	112.7	101.9	111.2	110.3	107.5	99.4	99.1	101.0	111.1	103.9	106.0
9月	106.4	107.2	114.2	102.0	108.0	111.2	112.6	99.6	99.0	101.0	109.6	102.9	106.0
10月	107.2	108.2	115.7	102.0	113.9	113.6	112.3	99.9	98.7	101.0	110.1	102.9	106.7
11月	107.1	108.0	115.5	102.0	113.7	112.6	112.1	100.0	98.7	101.0	109.7	102.8	106.7
12月	106.8	107.8	114.7	102.0	113.1	112.6	112.1	99.7	98.7	101.0	109.9	102.9	106.5
2024年 1月	107.2	108.2	116.0	102.1	113.1	112.6	109.1	99.7	99.2	101.1	110.3	102.8	106.6
前月比(%)	0.3	0.4	1.1	0.1	0.0	0.0	-2.7	-0.1	0.5	0.1	0.4	0.0	0.1
前年同月比(%)	2.8	3.3	5.5	0.4	-5.5	6.3	2.9	1.4	3.7	0.8	7.2	0.6	2.7

表2 消費者物価指数(総合)

2020年=100

年月	全国	北陸	新潟市	富山市	福井市	金沢市
2022年 12月	104.1	103.7	103.6	104.2	103.5	103.6
2023年 1月	104.7	104.2	104.3	104.7	104.0	104.2
2月	104.0	103.3	103.3	103.8	102.9	103.4
3月	104.4	103.7	103.7	104.5	103.2	103.8
4月	105.1	104.3	103.9	105.4	104.3	104.7
5月	105.1	104.3	104.1	105.4	104.1	104.7
6月	105.2	104.9	104.6	106.0	104.8	105.1
7月	105.7	105.4	104.8	106.8	105.3	105.7
8月	105.9	105.7	105.3	106.9	105.3	106.2
9月	106.2	105.9	105.6	107.2	105.5	106.4
10月	107.1	106.7	106.5	107.9	106.0	107.2
11月	106.9	106.5	106.0	107.8	106.0	107.1
12月	106.8	106.3	105.8	107.8	105.7	106.8
前月比(%)	-0.1	-0.2	-0.2	-0.1	-0.3	-0.2
前年同月比(%)	2.6	2.5	2.1	3.4	2.2	3.1

表3 金沢市消費者物価指数 2024年(令和6年)1月分

2020年=100

費 目	令和6年			前 年 同月比 (%)	費 目	令和6年		
	1月	前月比 (%)	前年 同月比 (%)			1月	前月比 (%)	前年 同月比 (%)
<b>総 合</b>	<b>107.2</b>	<b>0.3</b>	<b>2.8</b>					
持家の帰属家賃を除く総合	108.2	0.4	3.3	<b>保 健 医 療</b>	<b>99.7</b>	<b>-0.1</b>	<b>1.4</b>	
<b>食 料</b>	<b>116.0</b>	<b>1.1</b>	<b>5.5</b>	医 薬 品 ・ 健康保持用摂取品	104.3	0.6	2.6	
穀 類	115.7	3.2	7.2	保 健 医 療 用 品 ・ 器 具	98.0	-1.0	4.9	
魚 介 類	130.5	4.4	0.4	保 健 医 療 サ ー ビ ス	98.1	0.0	-0.6	
生 鮮 魚 介 類	140.4	6.2	-2.7	<b>交 通 ・ 通 信</b>	<b>99.2</b>	<b>0.5</b>	<b>3.7</b>	
肉 類	121.5	-0.7	6.5	交 通	102.9	-0.2	2.8	
乳 卵 類	121.4	-1.9	9.1	自 動 車 等 関 係 費	110.6	1.4	4.2	
野 菜 ・ 海 藻	114.8	3.3	7.2	通 信	72.0	-2.2	2.5	
生 鮮 野 菜	110.7	5.2	6.5	<b>教 育</b>	<b>101.1</b>	<b>0.1</b>	<b>0.8</b>	
果 物	126.4	7.6	17.4	授 業 料 等	99.3	0.0	0.3	
生 鮮 果 物	129.3	8.0	18.4	教 科 書 ・ 学 習 参 考 教 材	106.8	2.2	2.7	
油 脂 ・ 調 味 料	117.7	0.4	5.1	補 習 教 育	103.3	0.0	1.4	
菓 子 類	122.4	0.6	7.3	<b>教 養 娛 楽</b>	<b>110.3</b>	<b>0.4</b>	<b>7.2</b>	
調 理 食 品	109.9	0.4	4.6	教 養 娛 楽 用 耐 久 財	102.3	-2.0	-0.7	
飲 料	114.7	0.7	6.3	教 養 娛 楽 用 品	110.8	0.6	6.2	
酒 類	106.9	-2.1	-0.2	書 籍 ・ 他 の 印 刷 物	109.8	-0.2	1.8	
外 食	108.9	0.0	3.1	教 養 娛 楽 サ ー ビ ス	111.5	0.7	9.9	
<b>住 居</b>	<b>102.1</b>	<b>0.1</b>	<b>0.4</b>	<b>諸 雑 費</b>	<b>102.8</b>	<b>0.0</b>	<b>0.6</b>	
家 賃	101.2	0.0	0.2	理 美 容 サ ー ビ ス	99.8	0.0	1.2	
設 備 修 繕 ・ 維 持	106.6	0.1	1.4	理 美 容 用 品	100.3	0.4	0.9	
<b>光 熱 ・ 水 道</b>	<b>113.1</b>	<b>0.0</b>	<b>-5.5</b>	身 の 回 り 用 品	119.1	-1.4	1.0	
電 気 代	111.6	-0.1	-7.9	た ば こ	114.4	0.0	0.2	
ガ ス 代	107.5	0.2	-10.0	他 の 諸 雑 費	101.4	0.0	0.1	
他 の 光 熱	149.6	0.0	8.2	<b>※1 生 鮮 食 品</b>	<b>123.6</b>	<b>6.1</b>	<b>5.6</b>	
上 下 水 道 料	110.7	0.0	0.0	生 鮮 食 品 を 除 く 食 料	114.7	0.3	5.4	
<b>家 具 ・ 家 事 用 品</b>	<b>112.6</b>	<b>0.0</b>	<b>6.3</b>	生 鮮 食 品 を 除 く 総 合	106.6	0.1	2.7	
家 庭 用 耐 久 財	110.6	0.3	1.7	持 家 の 帰 属 家 賃 及 び 生 鮮 食 品 を 除 く 総 合	107.5	0.1	3.2	
室 内 装 備 品	99.9	-1.0	-2.4	生 鮮 食 品 及 び エ ネ ル ギ ー ※2 を 除 く 総 合	105.4	0.1	3.3	
寝 具 類	103.5	-1.8	-2.2	食 料 (酒 類 を 除 く) 及 び ※2 エ ネ ル ギ ー を 除 く 総 合	102.4	0.0	2.5	
家 事 雑 貨	109.4	-0.5	4.7					
家 事 用 消 耗 品	124.4	0.6	19.0					
家 事 サ ー ビ ス	101.8	0.0	0.0					
<b>被 服 及 び 履 物</b>	<b>109.1</b>	<b>-2.7</b>	<b>2.9</b>					
衣 料	108.8	-2.3	2.1					
和 服	101.4	0.0	0.0					
洋 服	109.1	-2.4	2.2					
シャツ ・ セーター ・ 下着類	107.2	-5.0	6.7					
シ ャ ツ ・ セ ー タ ー 類	103.4	-6.5	3.3					
下 着 類	115.8	-1.8	14.4					
履 物 類	107.9	-1.3	-2.6					
他 の 被 服	114.2	-1.1	8.4					
被 服 関 連 サ ー ビ ス	115.6	0.0	-0.7					

※1生鮮魚介、生鮮野菜、生鮮果物

※2電気代、都市ガス代、プロパンガス、灯油、ガソリン

# 消費者物価指数の推移

2020年=100

区 分 年 月	全 国			金 沢 市		
	総合 指数	前月比	前年同月比	総合 指数	前月比	前年同月比
		%	%		%	%
2003年 平均	95.5		-0.3	96.1		-0.4
2004年 平均	95.5		0.0	95.6		-0.5
2005年 平均	95.2		-0.3	95.6		0.0
2006年 平均	95.5		0.3	95.4		-0.3
2007年 平均	95.5		0.0	95.7		0.4
2008年 平均	96.8		1.4	97.7		2.1
2009年 平均	95.5		-1.4	96.8		-1.0
2010年 平均	94.8		-0.7	95.4		-1.4
2011年 平均	94.5		-0.3	94.7		-0.8
2012年 平均	94.5		0.0	94.1		-0.7
2013年 平均	94.9		0.4	94.1		0.0
2014年 平均	97.5		2.7	96.8		2.8
2015年 平均	98.2		0.8	97.5		0.8
2016年 平均	98.1		-0.1	97.2		-0.3
2017年 平均	98.6		0.5	98.2		1.0
2018年 平均	99.5		1.0	99.7		1.5
2019年 平均	100.0		0.5	100.1		0.5
2020年 平均	100.0		0.0	100.0		-0.1
2021年 平均	99.8		-0.2	99.9		-0.1
2022年 平均	102.3		2.5	102.0		2.1
2023年 平均	105.6		3.2	105.4		3.4
2022年 7月	102.3	0.5	2.6	102.0	0.7	2.2
8月	102.7	0.4	3.0	102.5	0.5	2.6
9月	103.1	0.4	3.0	102.9	0.3	2.7
10月	103.7	0.6	3.7	103.2	0.3	3.0
11月	103.9	0.2	3.8	103.4	0.2	3.3
12月	104.1	0.2	4.0	103.6	0.2	3.5
2023年 1月	104.7	0.5	4.3	104.2	0.6	4.1
2月	104.0	-0.6	3.3	103.4	-0.8	2.6
3月	104.4	0.4	3.2	103.8	0.4	2.8
4月	105.1	0.6	3.5	104.7	0.8	3.3
5月	105.1	0.1	3.2	104.7	0.0	3.1
6月	105.2	0.1	3.3	105.1	0.4	3.8
7月	105.7	0.5	3.3	105.7	0.5	3.6
8月	105.9	0.3	3.2	106.2	0.5	3.6
9月	106.2	0.3	3.0	106.4	0.2	3.4
10月	107.1	0.9	3.3	107.2	0.8	3.9
11月	106.9	-0.2	2.8	107.1	-0.1	3.6
12月	106.8	-0.1	2.6	106.8	-0.2	3.1
2024年 1月				107.2	0.3	2.8

※全国の最新月の指数、前月比、前年同月比については、総務省が公表した数値を参照し、次月に掲載します。