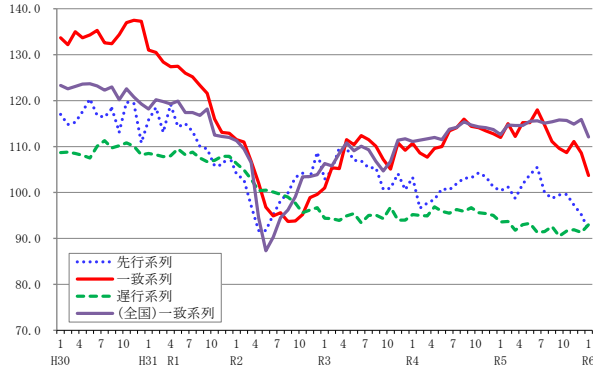


主要データ集

令和6年4月号

石川県景気動向指数(CI)の動き (R2=100)



北陸の金融経済月報 要約

(日本銀行金沢支店 3月11日発表)

能登半島地震の影響により、生産や観光関連を中心に現時点で強く下押しされており、足踏みした状況にある。[前回との変化] →

個人消費…小売関連では地震からの持ち直しが見られたものの、観光関連において下押しが強いほか、乗用車販売における供給制約の影響から、弱い動きとなっている。

住宅投資…先行きは復旧需要等が見込まれるものの、足もとは減少している。

設備投資…地震による案件先送り等に伴う下振れ懸念はあるものの、基調として増加している。

公共投資…足もとは減少しているものの、先行きは復旧復興関連工事により増加すると見込まれる。

生産…生産再開の動きが広がっているものの、地震による影響が残るもとで減少している。

雇用・所得…地震の影響等により足踏み感がみられ今後の動向を注視する必要がある。

物価…上昇している。

北陸 短観(企業短期経済観測調査)

(日本銀行金沢支店 4月1日発表)

業況判断 (2023年3月調査) 「良い」 - 「悪い」・%ポイント

		2023/	2023/	2024/	先行き
		9月	12月	3月	
石川県	製造業	2	6	▲2	▲3
	非製造業	9	12	8	6
	全産業	5	10	3	2
全国	全産業	10	13	12	9

※先行きは3か月先までを示す

労働 (R5年第4四半期10~12月平均)

区分	石川県	全国
就業者数	612.9千人	6,768万人
完全失業者数	10.7千人	167万人
完全失業率	1.7%	2.4%

・資料…統計情報室「石川県労働力調査」、総務省「労働力調査」

教育

学校・生徒(学生)数 (R5年5月1日現在)

区分	学校数	生徒(学生)数
小 学 校	202校	55,181人
中 学 校	90校	29,094人
義務教育学校	3校	271人
高等 学 校	56校	28,988人
大学・短大・高専	20校	34,816人
専修・各種学校	55校	8,727人

・資料…統計情報室・文部科学省「学校基本調査」

産業活動

事業所	事業所数 R3年	従業者数 R3年
事業所	56,437	543,315人

農 業	個人経営体数 R2年	農業従事者数 R2年	農業産出額 R3年
個人経営体数 R2年	9,293	9,756人	480億円
農業従事者数 R2年			88,384億円
農業産出額 R3年			

漁 業	経営体数 30年	漁業産出額 R2年
経営体数 30年	1,255	153億円
漁業産出額 R2年		12,103億円

製造業	事業所数 R3年	従業者数 R3年	製造品出荷額等 R2年
事業所数 R3年	2,512	94,507人	26,268億円
従業者数 R3年			3,020,033億円
製造品出荷額等 R2年			

卸売業・小売業	事業所数 R3年	従業者数 R3年	年間販売額 R2年
事業所数 R3年	11,737	93,614人	36,978億円
従業者数 R3年			5,226,458億円
年間販売額 R2年			

経済成長率等

経済成長率 (R2年度)

区分	石川県	国
名目	△4.6%	△3.5%
実質	△5.2%	△4.1%

総生産 (R2年度)

区分	石川県	国
名目	45,277億円	5,375,615億円
実質	44,883億円	5,273,884億円

県民所得 (R2年度)	31,375億円
雇用者報酬	24,774億円
財産所得	2,238億円
企業所得	4,364億円
1人当たり県民所得	2,770千円
(1人当たり国民所得)	2,975千円

・資料…統計情報室「令和2年度石川県県民経済計算概要」

家 計 (1世帯当たり)

二人以上の世帯のうち勤労者世帯1か月 (R5年平均)	金沢市	全国
実 収 入	644.9千円	608.2千円
消 費 支 出	334.0千円	318.8千円
平均消費性向	62.9%	64.4%

・資料…総務省「家計調査」

二人以上の世帯 (R4年平均)	金沢市	全国
貯蓄現在高	2,213万円	1,901万円
負債現在高	760万円	576万円

・資料…総務省「家計調査」

全国順位 1 位

項 目	石川県	全国
大学・短大等学校数 (人口10万人当たり)	1.79校	0.94校
女性管理職(公立学校教職員)の割合	42.0%	23.7%
日展入選者数 (人口100万人当たり)	67.1人	19.0人
日本伝統工芸展入選者数 (人口100万人当たり)	57.3人	4.4人
社会教育費 (1人あたり)	28,828円	10,480円

・資料…統計情報室「石川100の指標」(令和6年(2024)版)

自 然

項 目	石川県	全国
総 面 積 (R5年)	4,186k㎡	377,975k㎡
可 住 地 面 積 (R3年)	1,394k㎡	122,956k㎡
年間降水量 (R3~R5年平均)	2,416mm	1,694mm

・資料…統計情報室「石川100の指標」(令和6年(2024)版)

4月の平均気温	13.9℃
4月の日照時間	195.4時間
4月の降水日数 (1.0mm以上)	12日

・資料…気象庁HP (過去の気象データ：金沢・2023年)

人 口

総人口 (R6.3.1)	1,104,587人 (対前月差 △1,691人)	市町町人口 総数(人) 対前月差(人)
地域別		金 沢 市 456,531 △431
能登(羽咋郡以北) ……	163,879人 (同 △1,067人)	七 尾 市 46,755 △213
加賀(かほく市以南) ……	940,708人 (同 △624人)	小 松 市 104,340 6
		輪 島 市 21,311 △336
世帯数 ……	473,761世帯 (同 △655世帯)	珠 洲 市 11,364 △227
1世帯当たり人員 ……	2.33人 (同 0.00人)	加 賀 市 60,123 △43
		羽 咋 市 19,198 △20
人口増減		か ほ く 市 35,209 △1
自然増減 ……	△1,094人	白 山 市 109,416 24
社会増減 ……	△597人	能 美 市 48,258 △14
増加率順位		野 々 市 57,860 △56
1 白山市 (0.02% …… 24人)		川 北 町 6,057 1
2 川北町 (0.02% …… 1人)		津 幡 町 36,851 △29
3 小松市 (0.01% …… 6人)		内 灘 町 26,063 △81
		志 賀 町 17,097 △42
減少率順位		宝 達 志 水 町 11,293 △3
1 珠洲市 (△1.96% …… △227人)		中 能 登 町 15,644 △26
2 輪島市 (△1.55% …… △336人)		穴 水 町 7,179 △71
3 穴水町 (△0.98% …… △71人)		能 登 町 14,038 △129

・資料…統計情報室「石川県の人口と世帯」

◎景気関係指標

作成…2024年4月8日

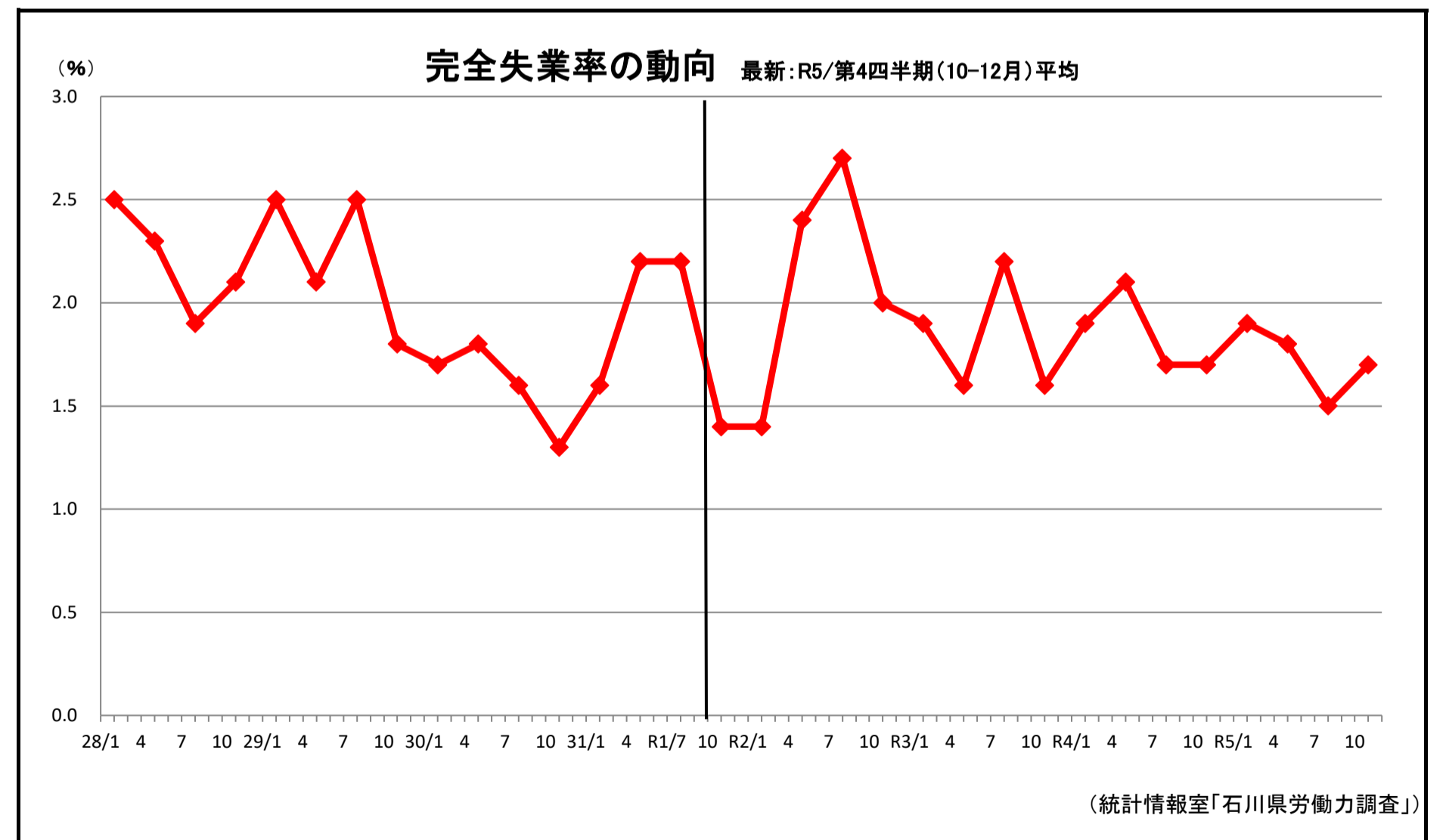
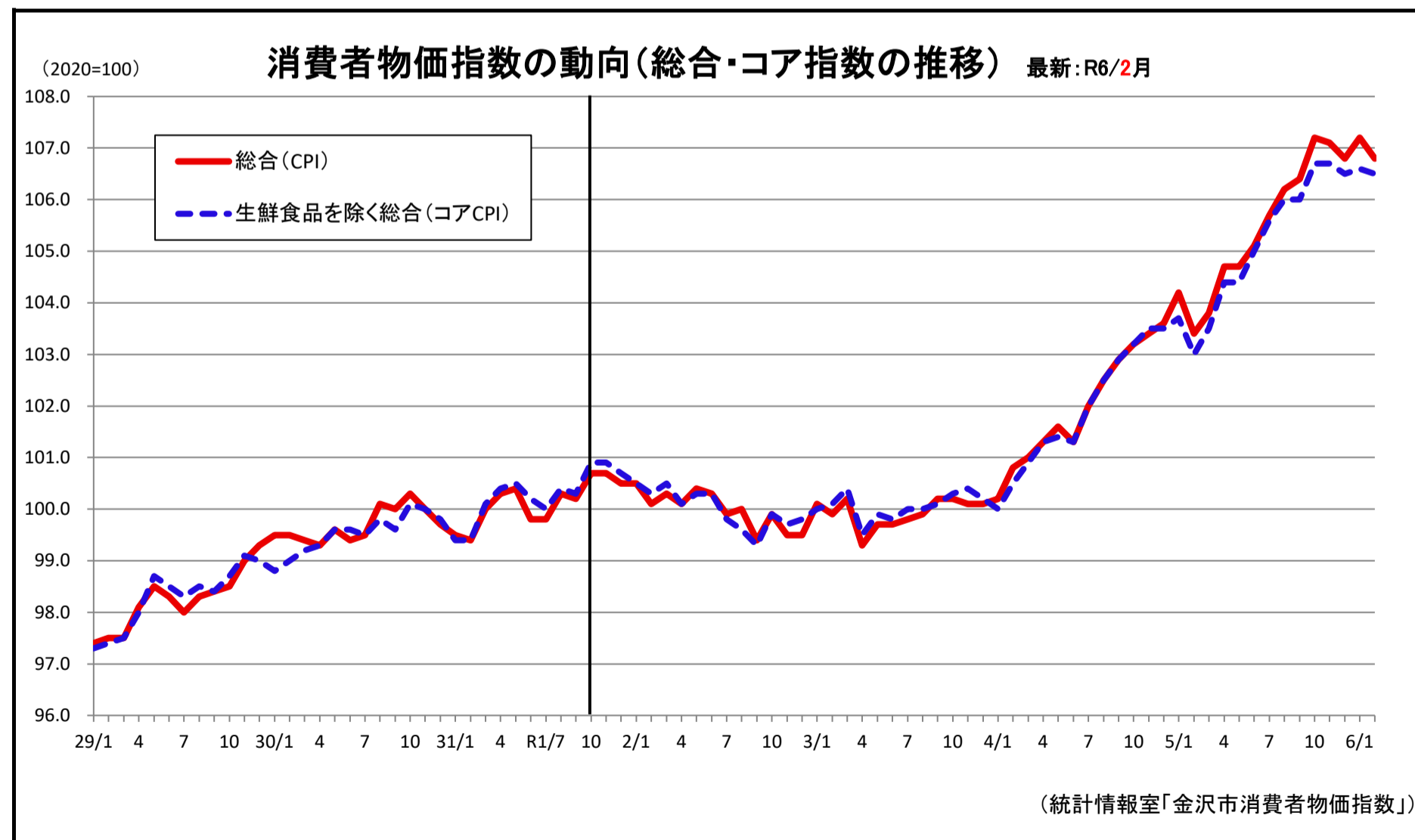
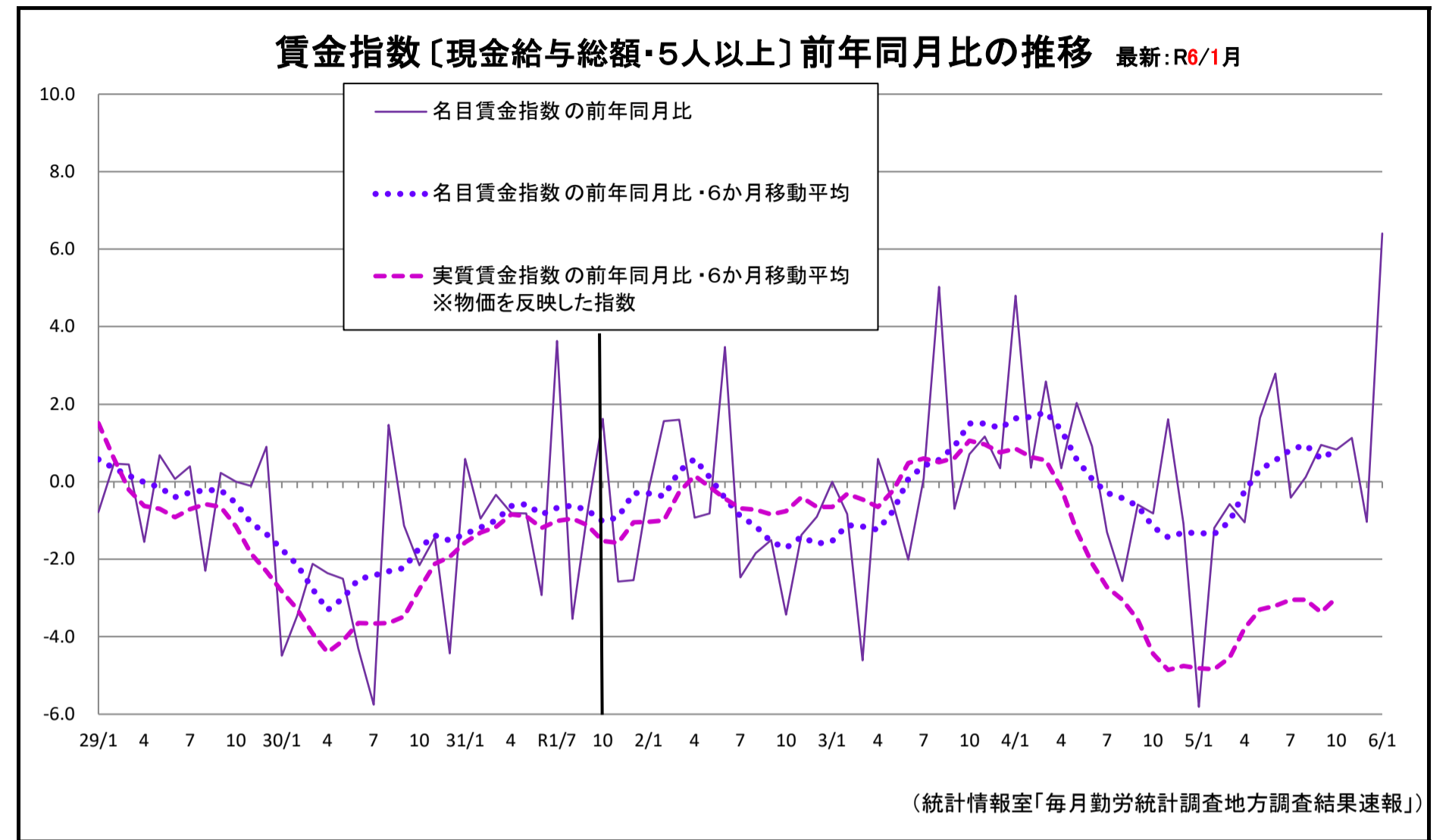
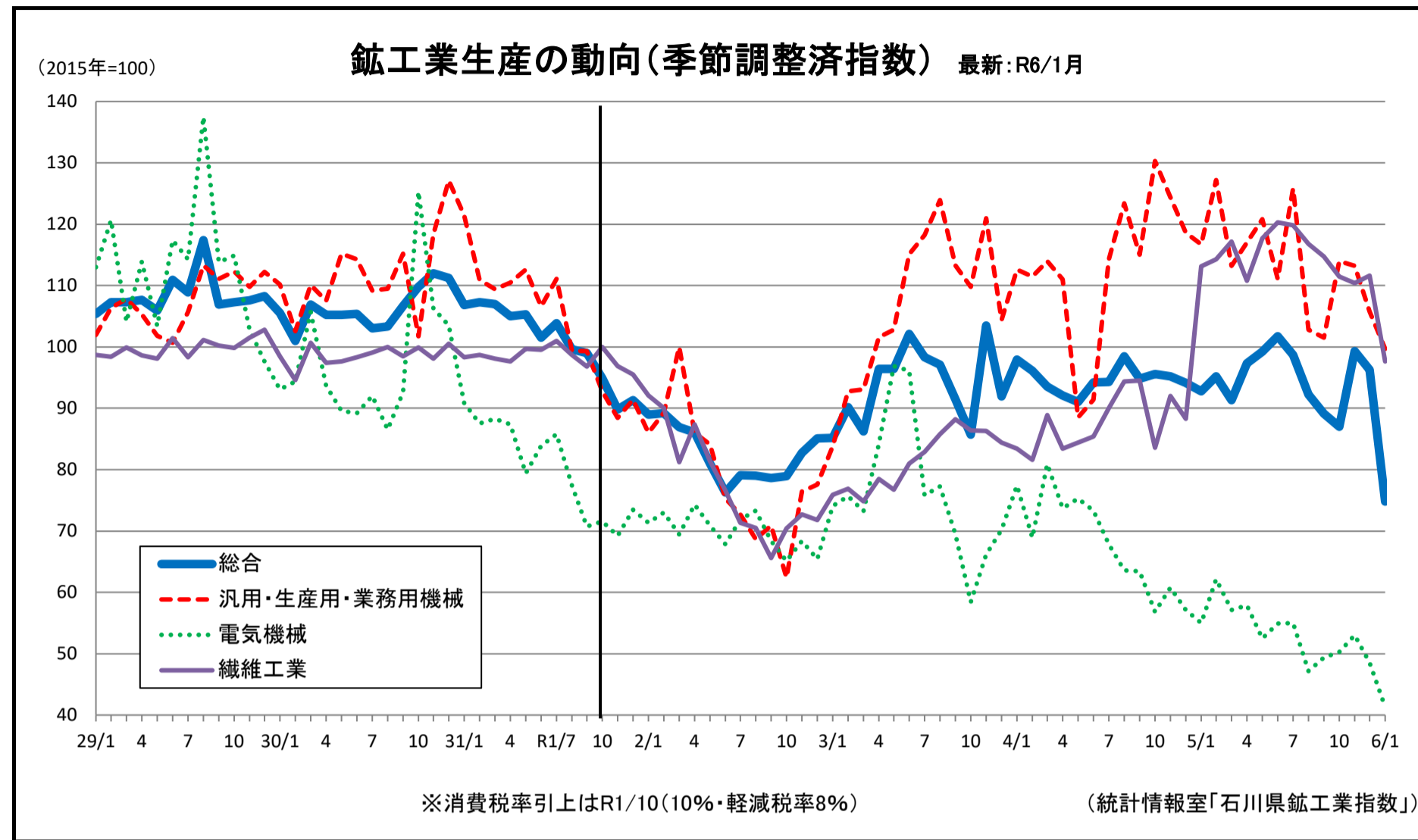
区分	鉱工業生産指数 全国:2020年=100 / 石川県:2015年=100								百貨店・スーパー 売上高	新車販売台数	新設住宅着工戸数	消費者物価指数		消費支出 (勤労者世帯) (1世帯当たり1か月間)		平均消費性向 (勤労者世帯) (1世帯当たり1か月間)				
	総合		機械工業		繊維工業		前年 (同月)比	前年 (同月)比				2020年 =100	前年 (同月)比	前年 (同月)比	前年 (同月)比					
	前年比 前月比	%	前年比 前月比	%	前年比 前月比	%														
全 国	年	105.4	5.4	107.5	7.5	100.6	0.6	199,071	0.6	44,483	▲ 3.3	8,565	5.0	99.8	▲ 0.2	309.5	1.2	62.8	1.5	
	2021	105.3	▲ 0.1	109.0	1.4	100.9	0.3	206,603	3.2	42,013	▲ 5.6	8,595	0.4	102.3	2.5	320.6	3.6	64.0	1.2	
	2022	103.9	▲ 1.3	109.8	0.7	96.6	▲ 4.3	216,074	4.2	47,791	13.8	8,196	▲ 4.6	105.6	3.2	318.8	▲ 0.6	64.4	0.4	
	2023	11	103.8	▲ 0.6	109.9	▲ 0.6	96.1	2.5	18,363	4.2	4,111	9.0	662	▲ 8.5	106.9	2.8	301.7	▲ 2.1	74.7	▲ 0.8
	2023	12	105.0	1.2	112.3	2.2	93.9	▲ 2.3	22,846	2.5	3,628	5.4	646	▲ 4.0	106.8	2.6	348.9	▲ 1.4	38.4	1.2
	2024	1	98.0	▲ 6.7	101.8	▲ 9.3	86.6	▲ 7.8	18,264	3.3	3,348	▲ 12.4	588	▲ 7.5	106.9	2.2	313.2	▲ 5.4	76.7	▲ 5.1
	2024	2 _p	97.9	▲ 0.1 _p	99.4	▲ 2.4 _p	90.3	4.3 _p	17,021	7.6	3,348	▲ 21.5	592	▲ 8.2	106.9	2.8	…	…	…	…
石 川 県	年	93.6	13.0	90.7	20.5	81.5	4.5	168,485	▲ 0.3	48,958	▲ 0.8	7,265	4.6	99.9	▲ 0.1	319.5	1.0	57.1	▲ 1.1	
	2021	94.7	1.2	89.7	▲ 1.1	87.5	7.4	171,531	1.2	48,027	▲ 1.9	6,158	▲ 15.2	102.0	2.1	319.0	▲ 0.2	57.0	▲ 0.1	
	2022	…	…	…	…	…	…	…	…	54,443	13.4	5,401	▲ 12.3	105.4	3.4	334.0	4.7	62.9	5.9	
	2023	11	99.3	14.1	84.4	6.3	110.4	▲ 1.0	14,778	▲ 0.7	4,675	9.8	465	▲ 6.4	107.1	3.6	250.0	▲ 10.0	62.0	▲ 5.7
	2023	12	96.3	▲ 3.0	79.1	▲ 6.3	111.6	1.1	17,985	▲ 0.6	3,797	3.5	378	0.0	106.8	3.1	303.3	▲ 10.4	28.1	▲ 5.1
	2024	1	74.8	▲ 22.3	72.3	▲ 8.6	97.6	▲ 12.5	15,186	▲ 0.3	2,964	▲ 24.6	247	▲ 23.1	107.2	2.8	265.5	▲ 21.4	60.3	▲ 20.2
	2024	2	…	…	…	…	…	…	13,625 _p	4.4	3,501	▲ 26.6	277	▲ 29.7	106.8	3.3	…	…	…	…

区分	※ 有効求人倍率 (季節調整値)		就業者数 (原数値 月平均)		完全失業者数 (原数値 月平均)		完全失業率 (原数値 月平均)		常用雇用指数 (事業所規模5人以上)		所定外労働時間指数 <製造業> (事業所規模5人以上)		名目賃金指数 (現金給与総額) (事業所規模5人以上)		※ 国内銀行勘定 貸出残高		企業倒産件数		景気動向指数(CI) 2020年=100							
	前年 (同月)差	ポ	前年 (同月)差	万人	前年 (同月)差	万人	前年 (同月)差	%	前年 (同月)比	2020年 =100	前年 (同月)比	前年 (同月)比	%	2020年 =100	前年 (同月)比	前年 (同月)比	%	前年 (同月)比	件	%	先行	一致	遅行			
																								倍	万人	万人
全 国	年	1.16	0.06	6,713	3	195	3	2.8	0.0	101.1	1.2	108.3	8.3	100.3	0.3	54,834	1.7	6,030	▲ 22.4	-	-	-				
	2021	1.31	0.15	6,723	10	179	▲ 16	2.6	▲ 0.2	102.0	0.9	120.0	10.8	102.3	2.0	56,673	3.4	6,428	6.6	-	-	-				
	2022	…	…	6,747	24	178	▲ 1	2.6	0.0	103.9	1.9	114.2	▲ 4.8	103.5	1.2	…	…	8,690	35.1	-	-	-				
	2023	11	1.28	▲ 0.07	6,780	56	169	4	2.4	0.0	104.2	2.1	119.3	▲ 6.0	91.1	0.7	58,368	4.0	807	38.8	r	108.7	r	114.9	r	107.0
	2023	12	1.27	▲ 0.08	6,754	38	156	▲ 2	2.3	0.0	104.3	2.0	115.1	▲ 8.1	179.8	0.8	58,795	4.0	810	33.6	r	109.9	r	115.9	r	107.6
	2024	1	1.27	▲ 0.09	6,714	25	163	▲ 1	2.4	0.0	103.2	1.2	101.7	▲ 6.9	90.3	1.5	58,874	4.2	701	22.9	109.5	112.1	106.0			
	2024	2	1.26	▲ 0.07	6,728	61	177	3	2.6	0.1 _p	103.1	1.3 _p	114.2	▲ 4.3 _p	88.7	1.8	59,064	4.2	712	23.3	…	…	…	…		
石 川 県	年	1.40	0.18	611.2	2.8	11.3	▲ 1.7	1.8	▲ 0.3	97.8	▲ 2.2	123.0	23.0	99.9	▲ 0.1	32,937	2.4	58	▲ 14.7	-	-	-				
	2021	1.63	0.23	614.8	3.6	11.5	0.2	1.8	0.0	100.0	2.2	138.8	12.8	100.2	0.3	33,022	0.3	49	▲ 15.5	-	-	-				
	2022	…	…	614.6	▲ 0.2	10.8	▲ 0.7	1.7	▲ 0.1	98.6	▲ 1.4	129.7	▲ 6.6	100.1	▲ 0.1	…	…	51	4.0	-	-	-				
	2023	11	1.56	▲ 0.09	(10-12月)	(10-12月)	(10-12月)	(10-12月)	(10-12月)	98.1	▲ 1.8	136.8	▲ 11.6	89.2	1.1	32,862	▲ 0.5	8	100.0	r	97.3	r	111.1	r	91.9	
	2023	12	1.55	▲ 0.13	(10-12月)	(10-12月)	(10-12月)	(10-12月)	(10-12月)	98.5	▲ 1.5	126.4	▲ 17.8	171.7	▲ 1.0	32,996	▲ 0.7	8	60.0	r	95.2	r	108.6	r	91.3	
	2024	1	1.60	▲ 0.09	612.9	▲ 0.6	10.7	0.2	1.7	0.0	99.7	▲ 2.2	100.0	▲ 18.4	89.7	6.0	32,946	▲ 0.1	3	50.0	91.8	103.7	93.0			
2024	2	1.50	▲ 0.15	…	…	…	…	…	…	…	…	…	…	32,917	▲ 0.3	6	500.0	…	…	…	…	…				

注1) pは速報値、rは訂正值、※は年度値(国内銀行勘定は年度末の数値)、…は不詳。
 注2) 前年(同月)比・差は、「百貨店・スーパー売上高」を除き、原指数による。
 注3) 鉱工業生産指数については、年の値は原指数、月の値は季節調整済指数である。
 注4) 「百貨店・スーパー売上高」の金額は全店、前年(同月)比は既存店によるものを掲載。
 既存店とは、調査月において、当年と前年同月でともに存在した事業所の数値である。
 注5) 平均消費性向とは、可処分所得に対する消費支出の割合である。2006年2月から対象世帯に農林漁家世帯が含まれている。
 注6) 就業者数(全国)及び完全失業者数(全国)は、2022年1月結果から算出の基礎となる人口を最新の2020年国勢調査を基準とする推計人口に切替えた。
 注7) 国の景気動向指数(CI)の採用系列については、第16循環の景気の山の暫定設定にあわせ、第12次改定として、一致系列に輸出数量指数が追加された。
 そのため、国の景気動向指数は2020年6月分速報から、第12次改定後の数値となり、景気動向指数は全系列、全期間が遡及改定となっている。

☆ご意見・お問い合わせは以下までお願いします。
 行政経営課 統計情報室
 生活社会グループ(内線3751)
 TEL: 076-225-1343
 FAX: 076-225-1345
 メール: toukei@pref.ishikawa.lg.jp

[付録] 主な景気関係指標の動き



○資料出所

	鉱工業生産指数	百貨店・スーパー 売上高	新車販売台数	新設住宅着工戸数	消費者物価指数	消費支出	平均消費性向
全 国	経済産業省「鉱工業生産・出荷・在庫指数」	経済産業省 「商業動態統計調査」	石川県自動車 販売店協会	国土交通省 「住宅着工統計」	総務省 「消費者物価指数」	総務省「家計調査」	
石川県	統計情報室「石川県鉱工業指数」				統計情報室 「金沢市消費者物価指数」		

	有効求人倍率	就業者数	完全失業者数	完全失業率	雇用指数	所定外労働時間 指数	賃金指数	国内銀行勘定	企業倒産件数	景気動向指数(CI)
全 国	石川労働局	総務省「労働力調査」			厚生労働省「毎月勤労統計調査」			日本銀行	(株)東京商工リサーチ 「全国企業倒産状況」	内閣府「景気動向指数」
石川県		統計情報室「石川県労働力調査」			統計情報室「毎月勤労統計調査」					統計情報室