

2020年 (=100) 基準 金沢市消費者物価指数 2024年 (令和6年) 3月分

総合指数	107.2	
前月比	(+) 0.4	%
前年同月比	(+) 3.3	%

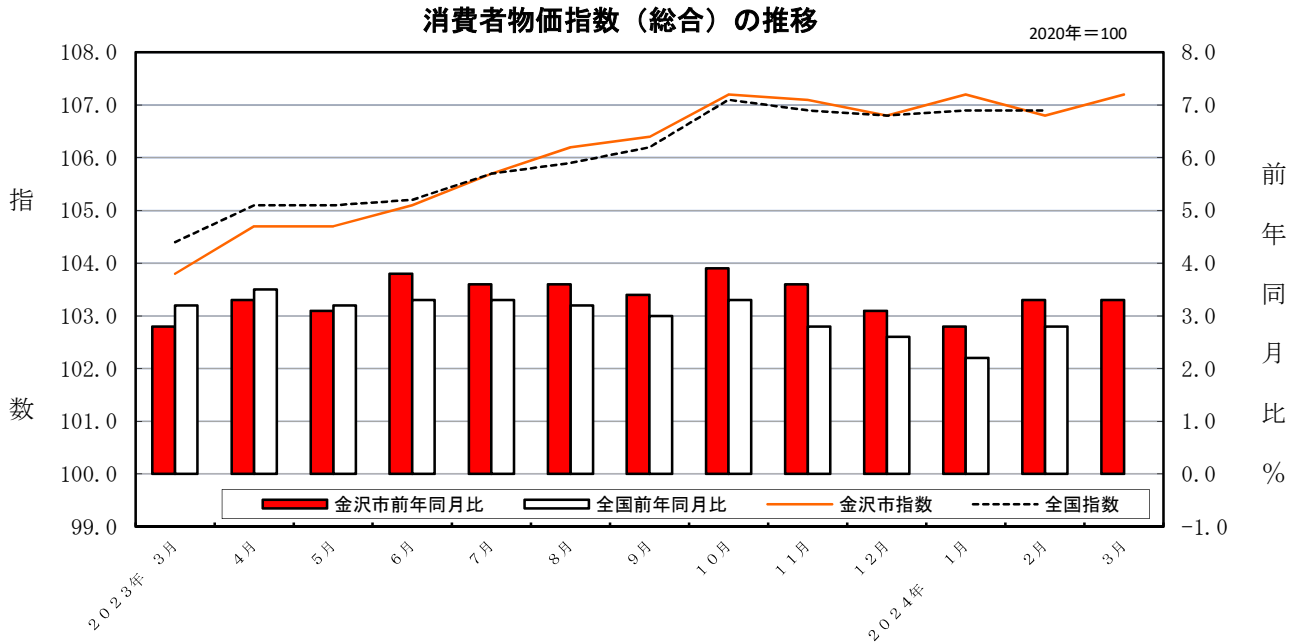
1. 概況

(1) 総合

- ・前月比は、「教養娯楽」、「食料」、「被服及び履物」などが上昇したため、0.4%上昇
- ・前年同月比は、「食料」、「教養娯楽」、「光熱・水道」などが上昇したため、3.3%上昇

(2) 生鮮食品を除く総合

- ・106.9で、前月の106.5に比べて0.4%上昇
- ・前年同月比は、3.3%上昇



総合指数の動き

	2023年 3月	4月	5月	6月	7月	8月	9月	10月	11月	12月	2024年 1月	2月	3月
指数	103.8	104.7	104.7	105.1	105.7	106.2	106.4	107.2	107.1	106.8	107.2	106.8	107.2
前月比 (%)	0.4	0.8	0.0	0.4	0.5	0.5	0.2	0.8	△ 0.1	△ 0.2	0.3	△ 0.4	0.4
前年同月比 (%)	2.8	3.3	3.1	3.8	3.6	3.6	3.4	3.9	3.6	3.1	2.8	3.3	3.3

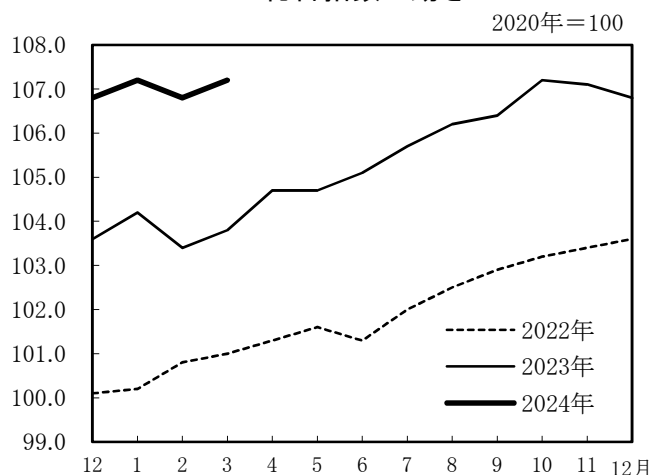
10大費目別 前月・前年同月比

	総合	① 食料	② 住居	③ 光熱・ 水道	④ 家具・家 事用品	⑤ 被服及び 履物	⑥ 保健 医療	⑦ 交通・ 通信	⑧ 教育	⑨ 教養 娯楽	⑩ 諸雑費	生鮮食品 を除く 総合
指数	107.2	115.6	101.0	113.2	110.9	111.8	99.7	98.8	101.1	113.6	103.3	106.9
前月比 (%)	0.4	0.7	△ 0.1	0.0	△ 1.6	1.6	△ 0.1	△ 0.2	0.0	2.2	0.3	0.4
前年同月比 (%)	3.3	4.8	△ 0.4	9.0	△ 0.4	2.7	0.5	3.2	0.8	8.0	0.6	3.3

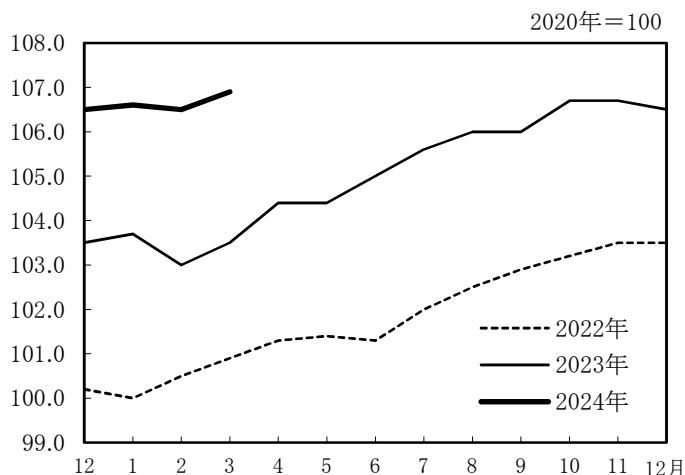
ご利用上の注意

(注) 前月比及び前年同月比は、端数処理前の指数値を用いて計算しているため、公表された指数値を用いて計算した値とは一致しない場合があります。

総合指数の動き



生鮮食品を除く総合指数の動き



2. 費目別

<前月からの主な動き>

上昇した主な項目

(10大費目)	(中分類)	(前月比)	(品目)
教養娯楽	教養娯楽サービス	2.8 %	ゴルフプレー料金 外国パック旅行費 宿泊料 など
	教養娯楽用品	2.6 %	切り花（バラ） など
	食料	肉類	3.3 %
	乳卵類	4.2 %	ヨーグルト チーズ（国産品） など
	生鮮魚介	3.7 %	かつお あさり まぐろ など
被服及び履物	洋服	3.5 %	ワンピース（春夏物） 婦人用スーツ（春夏物，中級品） 婦人用スラックス（ジーンズ） 男子用ズボン（春夏物） など

下落した主な項目

(10大費目)	(中分類)	(前月比)	(品目)
家具・家事用品	家事用消耗品	-3.4 %	洗濯用洗剤 柔軟仕上剤 漂白剤 台所用洗剤 など

<前年同月との比較>

上昇した主な項目

(10大費目)	(中分類)	(前年同月比)	(品目)
光熱・水道	電気代	17.8 %	電気代
教養娯楽	教養娯楽サービス	10.2 %	宿泊料 外国パック旅行費 など
	教養娯楽用品	7.9 %	鉢植え 切り花 (バラ) ペットフード (キャットフード) 競技用靴 など
交通・通信	自動車等関係費	4.1 %	ガソリン 自動車保険料 (任意) ドライブレコーダー 自動車バッテリー 普通乗用車B など
食料	肉類	11.5 %	豚肉 (輸入品) 牛肉 (輸入品) 鶏肉 など
	菓子類	8.9 %	せんべい チョコレート ポテトチップス アイスクリーム など
	穀類	6.6 %	カップ麺 中華麺 うるち米A あんパン うるち米B 食パン など
	外食	2.2 %	焼肉 (外食) ビール (外食) 豚カツ定食 (外食) など
	飲料	8.0 %	野菜ジュース 果汁入り飲料 など

下落した主な項目

(10大費目)	(中分類)	(前年同月比)	(品目)
住居	家賃	-0.7 %	持家の帰属家賃 など

2020年 (=100) 基準

金沢市消費者物価指数

◆ 2023年度 (令和5年度) 平均

総合指数	106.3
前年度比	(+) 3.4 %

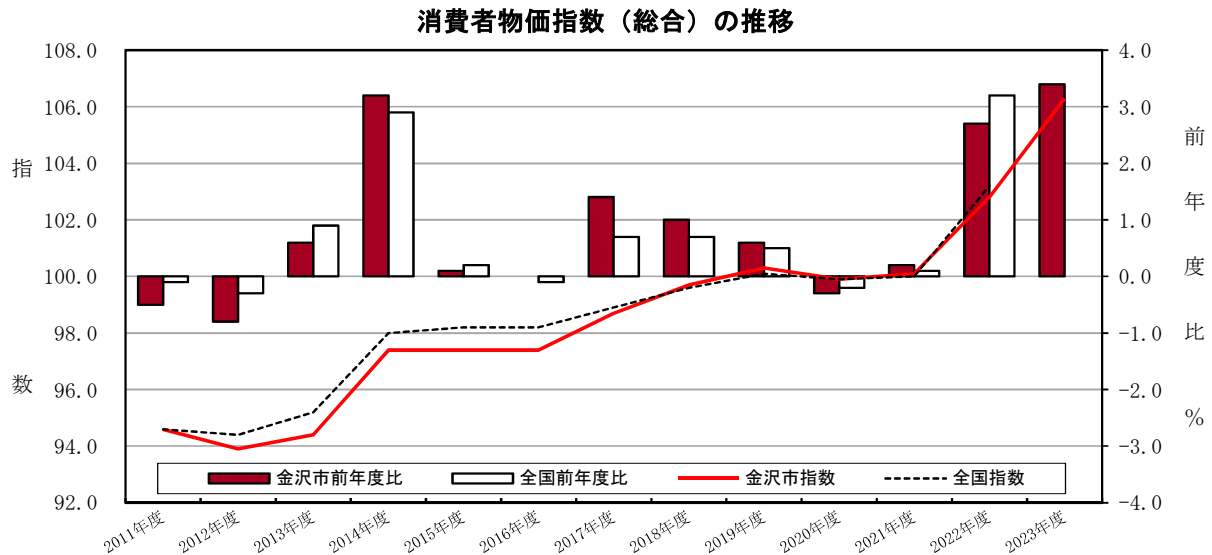
1. 概況

(1) 総合

- ・ 「食料」、「教養娯楽」、「交通・通信」、「家具・家事用品」などが上昇したため、3.4%上昇

(2) 生鮮食品を除く総合

- ・ 105.9で、前年度の102.7に比べて3.2%上昇



総合指数の動き

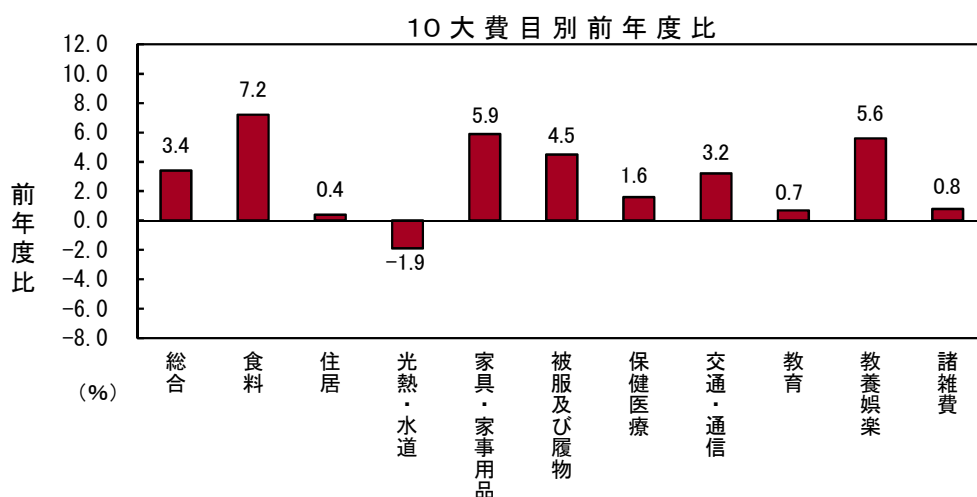
2020年 (=100)

	平成23年度	24年度	25年度	26年度	27年度	28年度	29年度	30年度	令和元年度	2年度	3年度	4年度	5年度
	2011	2012	2013	2014	2015	2016	2017	2018	2019	2020	2021	2022	2023
指 数	94.6	93.9	94.4	97.4	97.4	97.4	98.7	99.7	100.3	99.9	100.1	102.8	106.3
前年度比 (%)	-0.5	-0.8	0.6	3.2	0.1	0.0	1.4	1.0	0.6	-0.3	0.2	2.7	3.4

10大費目別 前年度比

2020年 (=100)

	総合	① 食料	② 住居	③ 光熱・水道	④ 家具・家事用品	⑤ 被服及び履物	⑥ 保健医療	⑦ 交通・通信	⑧ 教育	⑨ 教養娯楽	⑩ 諸雑費	生鮮食品を除く総合
指 数	106.3	113.8	101.8	111.5	112.0	110.8	99.6	98.1	101.0	109.5	102.9	105.9
前年度比 (%)	3.4	7.2	0.4	△ 1.9	5.9	4.5	1.6	3.2	0.7	5.6	0.8	3.2



2. 費目別

上昇した主な項目

(10大費目)	(中分類)	(前年度比)	(品目)
教養娯楽	教養娯楽サービス	6.7 %	宿泊料 外国パック旅行費 など
	教養娯楽用品	6.6 %	ペットフード (キャットフード) 競技用靴 鉢植え など
交通・通信	自動車等関係費	2.8 %	ガソリン 自動車タイヤ 自動車オイル交換料 カーナビゲーション など
	通信	4.9 %	通信料 (携帯電話) 携帯電話機 など
食料	菓子類	9.7 %	ポテトチップス せんべい チョコレート など
	肉類	9.3 %	豚肉 (輸入品) 牛肉 (輸入品) 鶏肉 など
	外食	4.2 %	フライドチキン (外食) ハンバーガー (外食) 豚カツ定食 (外食) 焼肉 (外食) など

	調理食品	5.7 %	すし (弁当) A コロッケ 調理パン	など
	生鮮野菜	9.3 %	トマト ながいも かぼちゃ ねぎ	など
教養娯楽	乳卵類	12.6 %	鶏卵 ヨーグルト 牛乳	など
	穀類	6.0 %	カップ麺 あんパン 食パン	など
	飲料	8.2 %	炭酸飲料 野菜ジュース	など
	家具・家事用品 家事用消耗品	14.9 %	柔軟仕上剤 洗濯用洗剤	など
下落した主な項目				
(10大費目)	(中分類)	(前年度比)	(品目)	
光熱・水道	電気代	-2.7 %	電気代	

表1 金沢市消費者物価指数

2020年=100

年月	総合	持家の 帰属家 賃を除く 総合	食料	住居	光熱 ・ 水道	家具 ・家事 用品	被服 及び 履物	保健 医療	交通 ・ 通信	教育	教養 娯楽	諸雑 費	生鮮食 品を除 く総合
2023年 3月	103.8	104.4	110.3	101.5	103.9	111.4	108.9	99.2	95.8	100.2	105.2	102.7	103.5
4月	104.7	105.2	110.8	102.2	108.4	111.9	111.7	98.8	95.6	101.0	106.7	102.8	104.4
5月	104.7	105.2	111.5	102.1	103.1	114.5	111.2	99.2	96.2	101.0	107.2	102.7	104.4
6月	105.1	105.8	111.3	101.9	114.3	110.8	110.8	99.4	96.4	101.0	105.9	102.6	105.0
7月	105.7	106.4	112.3	101.8	112.7	109.8	108.8	99.4	97.9	101.0	108.8	102.6	105.6
8月	106.2	107.0	112.7	101.9	111.2	110.3	107.5	99.4	99.1	101.0	111.1	103.9	106.0
9月	106.4	107.2	114.2	102.0	108.0	111.2	112.6	99.6	99.0	101.0	109.6	102.9	106.0
10月	107.2	108.2	115.7	102.0	113.9	113.6	112.3	99.9	98.7	101.0	110.1	102.9	106.7
11月	107.1	108.0	115.5	102.0	113.7	112.6	112.1	100.0	98.7	101.0	109.7	102.8	106.7
12月	106.8	107.8	114.7	102.0	113.1	112.6	112.1	99.7	98.7	101.0	109.9	102.9	106.5
2024年 1月	107.2	108.2	116.0	102.1	113.1	112.6	109.1	99.7	99.2	101.1	110.3	102.8	106.6
2月	106.8	107.9	114.7	101.1	113.2	112.8	110.0	99.9	99.0	101.1	111.1	103.0	106.5
3月	107.2	108.4	115.6	101.0	113.2	110.9	111.8	99.7	98.8	101.1	113.6	103.3	106.9
前月比(%)	0.4	0.5	0.7	-0.1	0.0	-1.6	1.6	-0.1	-0.2	0.0	2.2	0.3	0.4
前年同月比(%)	3.3	3.9	4.8	-0.4	9.0	-0.4	2.7	0.5	3.2	0.8	8.0	0.6	3.3

表2 消費者物価指数(総合)

2020年=100

年月	全国	北陸	新潟市	富山市	福井市	金沢市
2023年 2月	104.0	103.3	103.3	103.8	102.9	103.4
3月	104.4	103.7	103.7	104.5	103.2	103.8
4月	105.1	104.3	103.9	105.4	104.3	104.7
5月	105.1	104.3	104.1	105.4	104.1	104.7
6月	105.2	104.9	104.6	106.0	104.8	105.1
7月	105.7	105.4	104.8	106.8	105.3	105.7
8月	105.9	105.7	105.3	106.9	105.3	106.2
9月	106.2	105.9	105.6	107.2	105.5	106.4
10月	107.1	106.7	106.5	107.9	106.0	107.2
11月	106.9	106.5	106.0	107.8	106.0	107.1
12月	106.8	106.3	105.8	107.8	105.7	106.8
2024年 1月	106.9	106.6	106.0	107.8	106.0	107.2
2月	106.9	106.2	105.8	107.7	105.9	106.8
前月比(%)	0.0	-0.3	-0.2	-0.1	-0.1	-0.4
前年同月比(%)	2.8	2.8	2.4	3.8	2.9	3.3

表3 金沢市消費者物価指数 2024年(令和6年)3月分

2020年=100

費 目	令和6年			前 年 同月比 (%)	費 目	令和6年		
	3月	前月比 (%)	前年 同月比 (%)			3月	前月比 (%)	前年 同月比 (%)
総 合	107.2	0.4	3.3					
持家の帰属家賃を除く総合	108.4	0.5	3.9	保 健 医 療	99.7	-0.1	0.5	
食 料	115.6	0.7	4.8	医 薬 品 ・ 健康保持用摂取品	104.8	0.5	2.7	
穀 類	114.9	0.2	6.6	保 健 医 療 用 品 ・ 器 具	97.8	-1.1	0.6	
魚 介 類	124.3	2.6	1.8	保 健 医 療 サ ー ビ ス	98.1	0.0	-0.6	
生 鮮 魚 介 類	130.5	3.7	0.5	交 通 ・ 通 信	98.8	-0.2	3.2	
肉 類	128.9	3.3	11.5	交 通	103.8	1.0	2.6	
乳 卵 類	124.0	4.2	6.9	自 動 車 等 関 係 費	110.4	-0.1	4.1	
野 菜 ・ 海 藻	109.6	1.3	4.9	通 信	70.9	-1.1	0.6	
生 鮮 野 菜	102.9	0.7	4.3	教 育	101.1	0.0	0.8	
果 物	120.6	-1.1	6.6	授 業 料 等	99.3	0.0	0.3	
生 鮮 果 物	123.0	-1.2	6.9	教 科 書 ・ 学 習 参 考 教 材	106.8	0.0	2.7	
油 脂 ・ 調 味 料	117.0	0.3	0.3	補 習 教 育	103.3	0.0	1.4	
菓 子 類	124.3	0.4	8.9	教 養 娛 楽	113.6	2.2	8.0	
調 理 食 品	108.6	-1.2	1.9	教 養 娛 楽 用 耐 久 財	105.9	0.1	1.6	
飲 料	116.0	0.1	8.0	教 養 娛 楽 用 品	113.1	2.6	7.9	
酒 類	104.9	-1.3	-1.5	書 籍 ・ 他 の 印 刷 物	110.0	0.1	1.5	
外 食	109.2	0.3	2.2	教 養 娛 楽 サ ー ビ ス	115.6	2.8	10.2	
住 居	101.0	-0.1	-0.4	諸 雑 費	103.3	0.3	0.6	
家 賃	99.9	-0.1	-0.7	理 美 容 サ ー ビ ス	99.8	0.0	0.0	
設 備 修 繕 ・ 維 持	106.6	0.0	1.0	理 美 容 用 品	101.2	0.4	1.2	
光 熱 ・ 水 道	113.2	0.0	9.0	身 の 回 り 用 品	121.7	0.7	2.7	
電 気 代	111.5	-0.2	17.8	た ば こ	114.4	0.0	0.2	
ガ ス 代	108.6	0.7	-3.9	他 の 諸 雑 費	101.5	0.2	0.1	
他 の 光 熱	149.6	0.0	8.2	※1 生 鮮 食 品	115.5	1.2	3.6	
上 下 水 道 料	110.7	0.0	0.0	生 鮮 食 品 を 除 く 食 料	115.6	0.6	5.0	
家 具 ・ 家 事 用 品	110.9	-1.6	-0.4	生 鮮 食 品 を 除 く 総 合	106.9	0.4	3.3	
家 庭 用 耐 久 財	107.1	-1.9	-5.8	持 家 の 帰 属 家 賃 及 び 生 鮮 食 品 を 除 く 総 合	108.1	0.4	3.9	
室 内 装 備 品	101.5	-0.2	0.3	生 鮮 食 品 及 び エ ネ ル ギ ー ※2 を 除 く 総 合	105.8	0.4	2.7	
寝 具 類	102.7	-0.1	0.9	食 料 (酒 類 を 除 く) 及 び ※2 エ ネ ル ギ ー を 除 く 総 合	102.6	0.3	1.8	
家 事 雑 貨	111.7	0.6	4.0					
家 事 用 消 耗 品	121.2	-3.4	3.4					
家 事 サ ー ビ ス	101.8	0.0	0.0					
被 服 及 び 履 物	111.8	1.6	2.7					
衣 料	113.3	3.3	2.5					
和 服	101.4	0.0	0.0					
洋 服	113.8	3.5	2.6					
シャツ ・ セーター ・ 下着類	109.6	-0.9	5.1					
シ ャ ツ ・ セ ー タ ー 類	104.3	-2.7	3.0					
下 着 類	121.6	2.6	9.5					
履 物 類	109.0	0.6	-1.5					
他 の 被 服	112.6	4.5	5.4					
被 服 関 連 サ ー ビ ス	116.0	0.3	-0.3					

※1生鮮魚介、生鮮野菜、生鮮果物

※2電気代、都市ガス代、プロパンガス、灯油、ガソリン

表4 金沢市消費者物価指数 2023年度(令和5年度)平均

2020年=100

費目	令和5年度 平均	前年度比 (%)	費目	令和5年度 平均	前年度比 (%)
総合	106.3	3.4			
持家の帰属家賃を除く総合	107.1	3.9	保健医療	99.6	1.6
食料	113.8	7.2	医薬品・健康保持用摂取品	103.2	1.5
穀類	112.2	6.0	保健医療用品・器具	98.8	5.8
魚介類	122.1	7.3	保健医療サービス	98.1	-0.1
生鮮魚介	127.3	6.3	交通・通信	98.1	3.2
肉類	120.7	9.3	交通	102.6	2.1
乳卵類	121.3	12.6	自動車等関係費	108.9	2.8
野菜・海藻	111.7	9.4	通信	72.0	4.9
生鮮野菜	106.3	9.3	教育	101.0	0.7
果物	114.0	10.1	授業料等	99.3	0.2
生鮮果物	115.9	10.7	教科書・学習参考教材	105.0	1.1
油脂・調味料	117.7	5.8	補習教育	103.3	1.4
菓子類	120.3	9.7	教養娯楽	109.5	5.6
調理食品	109.2	5.7	教養娯楽用耐久財	104.1	0.8
飲料	112.7	8.2	教養娯楽用品	108.9	6.6
酒類	107.6	4.3	書籍・他の印刷物	109.6	1.8
外食	108.2	4.2	教養娯楽サービス	110.5	6.7
住居	101.8	0.4	諸雑費	102.9	0.8
家賃	101.0	0.1	理美容サービス	99.8	1.1
設備修繕・維持	106.1	1.9	理美容用品	100.2	1.2
光熱・水道	111.5	-1.9	身の回り用品	120.0	2.8
電気代	109.1	-2.7	たばこ	114.3	0.4
ガス代	107.1	-5.2	他の諸雑費	101.5	0.1
他の光熱	147.6	5.7	※1 生鮮食品	114.6	8.6
上下水道料	110.7	0.0	生鮮食品を除く食料	113.6	7.0
家具・家事用品	112.0	5.9	生鮮食品を除く総合	105.9	3.2
家庭用耐久財	110.4	2.0	持家の帰属家賃及び生鮮食品を除く総合	106.8	3.7
室内装備品	102.5	1.4	生鮮食品及びエネルギーを除く総合	104.9	3.5
寝具類	102.8	-0.6	食料(酒類を除く)及び※2エネルギーを除く総合	102.1	2.4
家事雑貨	109.1	5.5			
家事用消耗品	122.0	14.9	※1生鮮魚介、生鮮野菜、生鮮果物		
家事サービス	101.8	0.4	※2電気代、都市ガス代、プロパンガス、灯油、ガソリン		
被服及び履物	110.8	4.5			
衣料	110.4	4.3			
和服	101.4	0.0			
洋服	110.8	4.4			
シャツ・セーター・下着類	111.0	6.5			
シャツ・セーター類	108.7	2.6			
下着類	116.3	15.9			
履物類	109.7	2.8			
他の被服	110.6	4.3			
被服関連サービス	115.5	2.0			

消費者物価指数の推移

2020年=100

区 分 年 月	全 国			金 沢 市		
	総 合 指 数	前 月 比	前 年 同 月 比	総 合 指 数	前 月 比	前 年 同 月 比
		%	%		%	%
2003 年 平均	95.5		-0.3	96.1		-0.4
2004 年 平均	95.5		0.0	95.6		-0.5
2005 年 平均	95.2		-0.3	95.6		0.0
2006 年 平均	95.5		0.3	95.4		-0.3
2007 年 平均	95.5		0.0	95.7		0.4
2008 年 平均	96.8		1.4	97.7		2.1
2009 年 平均	95.5		-1.4	96.8		-1.0
2010 年 平均	94.8		-0.7	95.4		-1.4
2011 年 平均	94.5		-0.3	94.7		-0.8
2012 年 平均	94.5		0.0	94.1		-0.7
2013 年 平均	94.9		0.4	94.1		0.0
2014 年 平均	97.5		2.7	96.8		2.8
2015 年 平均	98.2		0.8	97.5		0.8
2016 年 平均	98.1		-0.1	97.2		-0.3
2017 年 平均	98.6		0.5	98.2		1.0
2018 年 平均	99.5		1.0	99.7		1.5
2019 年 平均	100.0		0.5	100.1		0.5
2020 年 平均	100.0		0.0	100.0		-0.1
2021 年 平均	99.8		-0.2	99.9		-0.1
2022 年 平均	102.3		2.5	102.0		2.1
2023 年 平均	105.6		3.2	105.4		3.4
2022 年 9 月	103.1	0.4	3.0	102.9	0.3	2.7
10 月	103.7	0.6	3.7	103.2	0.3	3.0
11 月	103.9	0.2	3.8	103.4	0.2	3.3
12 月	104.1	0.2	4.0	103.6	0.2	3.5
2023 年 1 月	104.7	0.5	4.3	104.2	0.6	4.1
2 月	104.0	-0.6	3.3	103.4	-0.8	2.6
3 月	104.4	0.4	3.2	103.8	0.4	2.8
4 月	105.1	0.6	3.5	104.7	0.8	3.3
5 月	105.1	0.1	3.2	104.7	0.0	3.1
6 月	105.2	0.1	3.3	105.1	0.4	3.8
7 月	105.7	0.5	3.3	105.7	0.5	3.6
8 月	105.9	0.3	3.2	106.2	0.5	3.6
9 月	106.2	0.3	3.0	106.4	0.2	3.4
10 月	107.1	0.9	3.3	107.2	0.8	3.9
11 月	106.9	-0.2	2.8	107.1	-0.1	3.6
12 月	106.8	-0.1	2.6	106.8	-0.2	3.1
2024 年 1 月	106.9	0.1	2.2	107.2	0.3	2.8
2 月	106.9	0.0	2.8	106.8	-0.4	3.3
3 月				107.2	0.4	3.3

※全国の最新月の指数、前月比、前年同月比については、総務省が公表した数値を参照し、次月に掲載します。