

季報

いしかわの統計

■No.171. ■2024.4

石川県統計情報室

目

I グラフでみる石川県の経済指標	
1 主要経済指標	1
2 景気動向指数	
〔平成30年7月～令和5年12月〕	4
II 主要指標	
1 石川県	6
2 全国	7
3 石川県(つづき)	8
4 全国(つづき)	9
III 統計資料	
< 人 口 >	
1 市町別人口と世帯	
(令和5年12月1日現在)	10
2 石川県の人口動態	11
< 労 働 >	
3 一般職業紹介状況	
(新規学卒者を除き、パートを含む)	12
4 雇用保険給付状況	13
5 賃金指数(名目・実質)	14
6 雇用指数	15
7 1人平均月間現金給与額	16
< 生 産 >	
8 業種別生産・出荷・在庫指数	17
< 農業・水産業 >	
9 農業・水産業の状況	18
< 気 象 >	
10 気象	19

次

< 電 力 >	
11 電力需給状況	20
< 物 価 >	
12 金沢市消費者物価指数	21
13 主要品目の小売価格(金沢市)	22
< 家 計 >	
14 1世帯1か月の平均収入と支出	
(金沢市・二人以上の勤労者世帯)	23
< 建 設 >	
15 建築着工住宅	24
16 構造別着工建築物	25
17 公共工事請負高	26
< 商業・金融 >	
18 百貨店・スーパー売上高	27
19 金融機関業態別預金・貸出残高	28
20 信用保証協会保証状況	29
21 企業倒産状況	30
< 運 輸 >	
22 有料道路利用状況	31
23 自動車保有台数	32
24 港別輸移出入状況	33
25 地域別観光客数	34
26 旅券発行件数	35
< 社 会 >	
27 交通事故の状況	36
28 刑法犯認知・検挙件数	37
29 火災発生状況	38

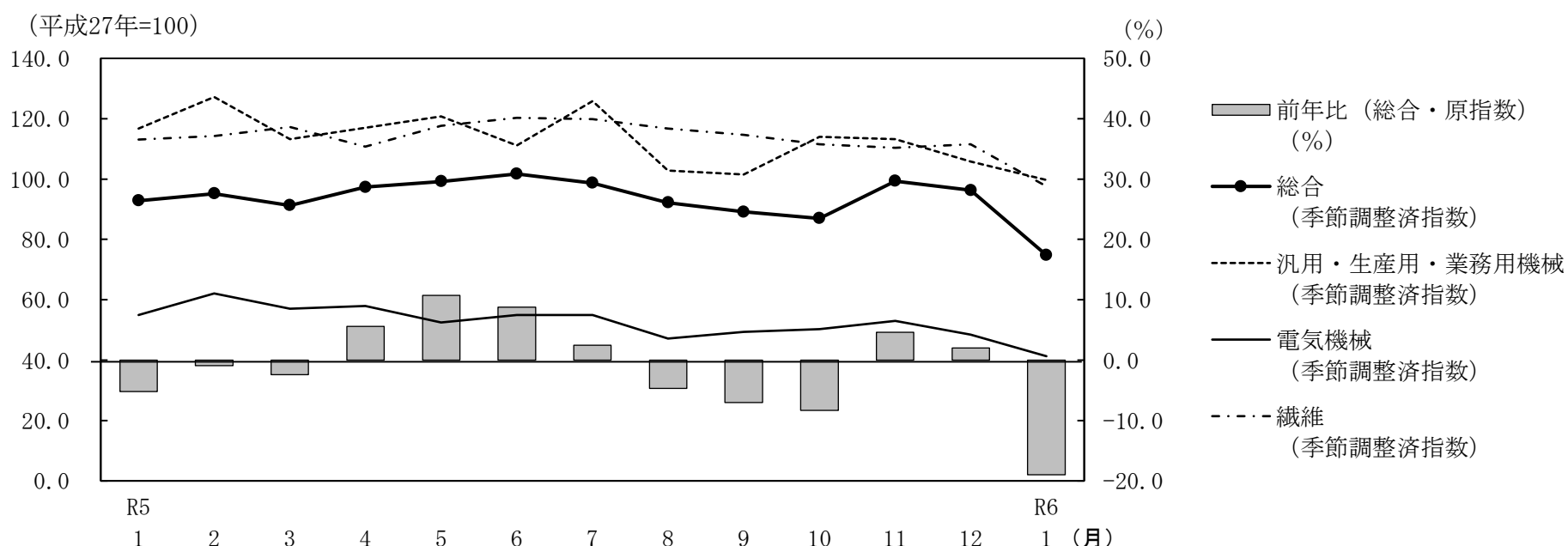
◎ 統計表中の符号の用法は次のとおりです。
「-」該当なし 「r」訂正・改訂数値
「…」不詳 「△」減少を示す

「0」単位未満 「p」速報数値
「x」秘匿扱いのもの

I グラフでみる石川県の経済指標

1 主要経済指標

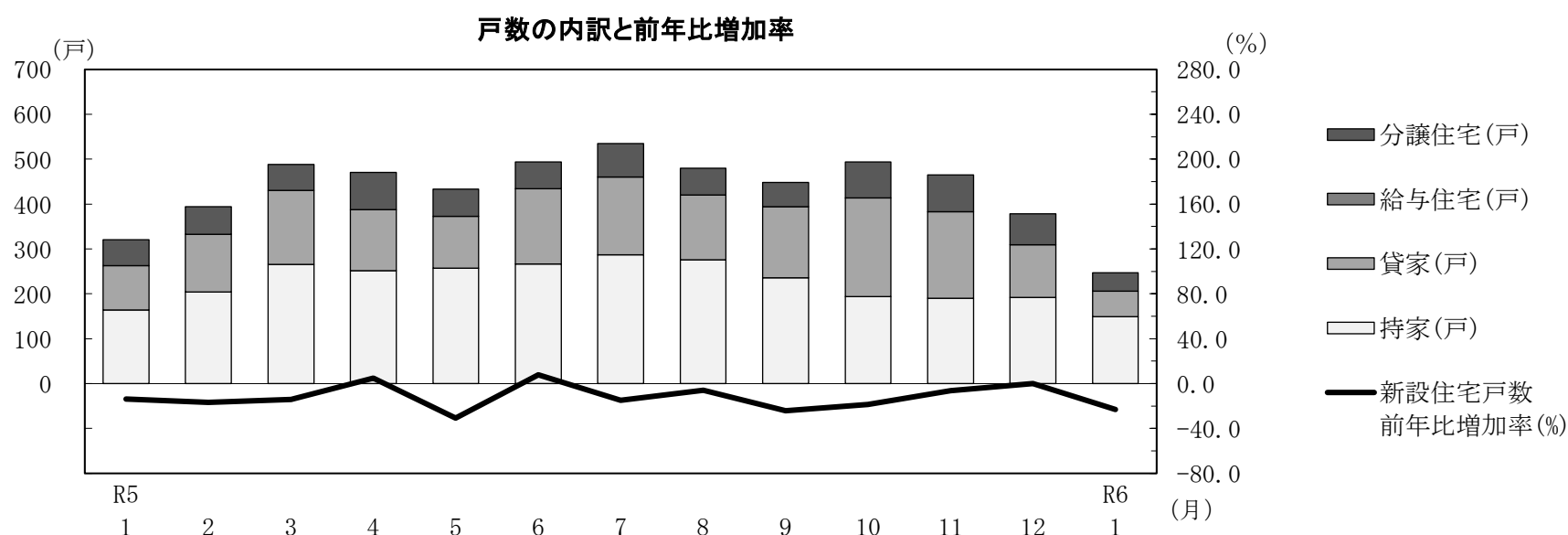
(1) 鉱工業生産指数



・令和6年1月の鉱工業生産指数(総合)は、前月比(季節調整済指数)は2か月連続で下回り(△22.3%)、前年比(原指数)では3か月ぶりで下回った(△19.0%)。

資料出所：石川県統計情報室

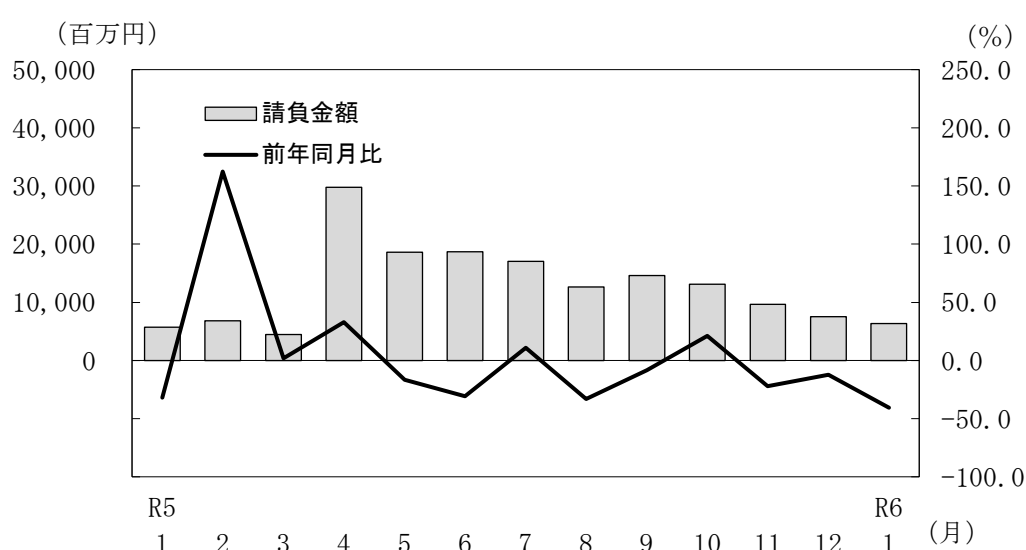
(2) 新設住宅着工戸数



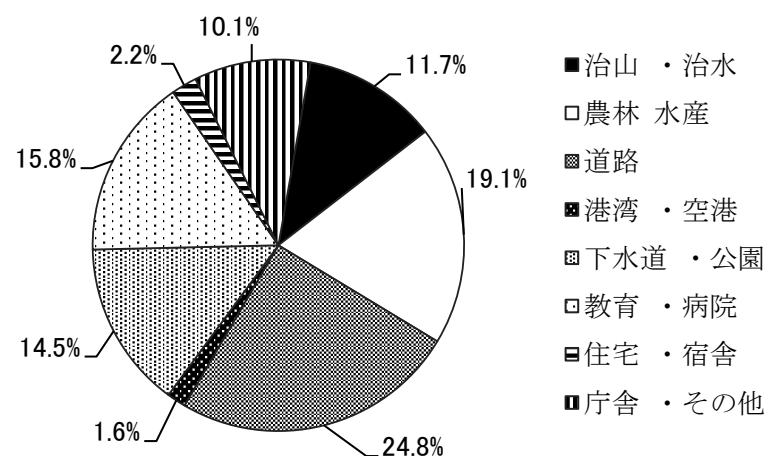
・令和6年1月の新設住宅着工戸数は2か月ぶりで前年を下回った(△23.1%)。

資料出所：国土交通省

(3) 公共工事請負額



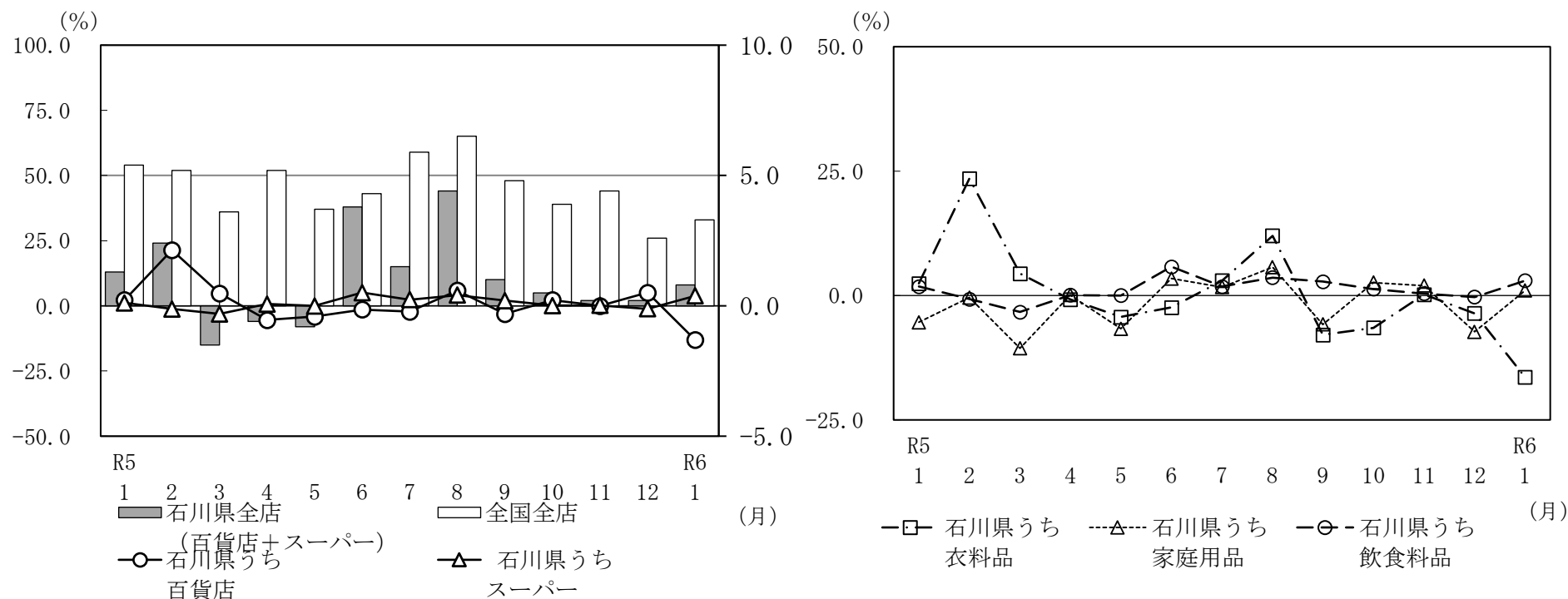
目的別内訳(令和5年11月～令和6年1月平均)



・前払金保証対象となった工事で見ると令和6年1月の公共工事請負金額は3か月連続で前年を下回った(△40.6%)。

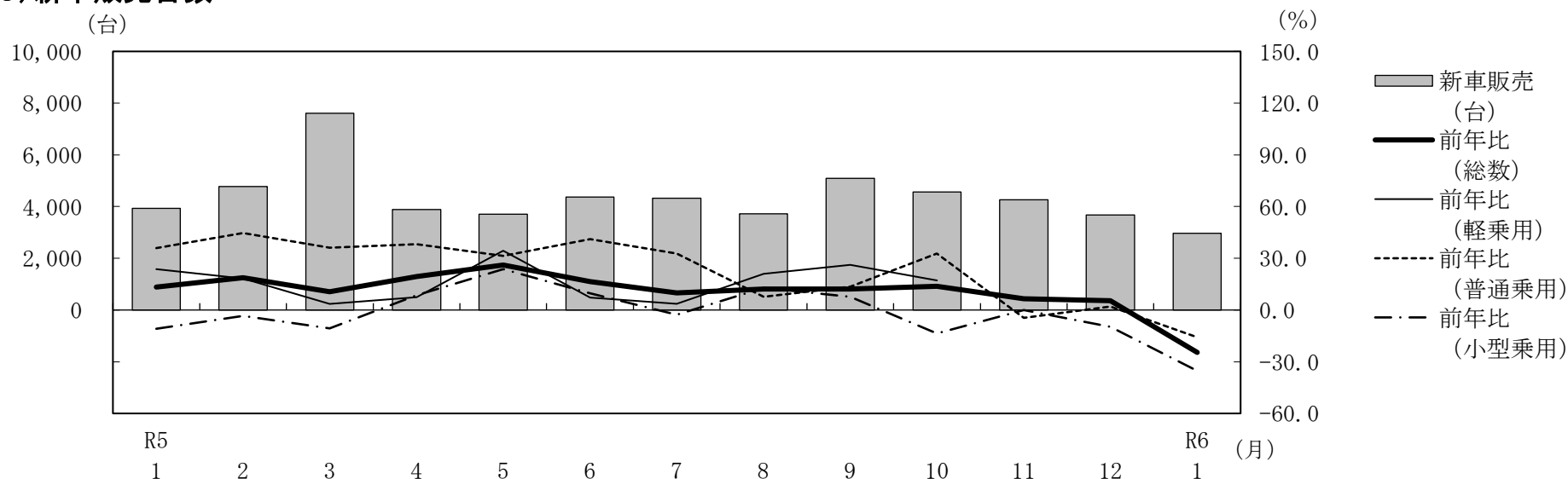
資料出所：東日本建設業保証(株)

(4)百貨店・スーパー売上高 (前年比増加率)



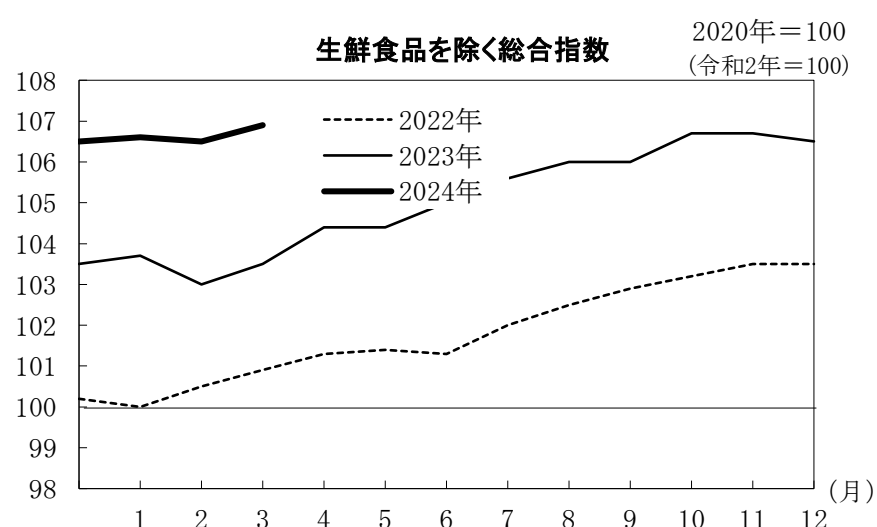
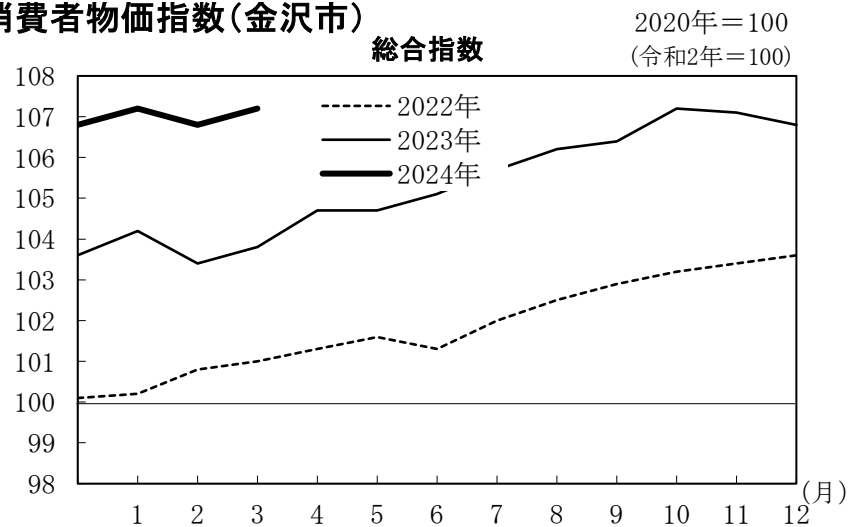
資料出所：経済産業省

(5)新車販売台数



資料出所：石川県自動車販売店協会

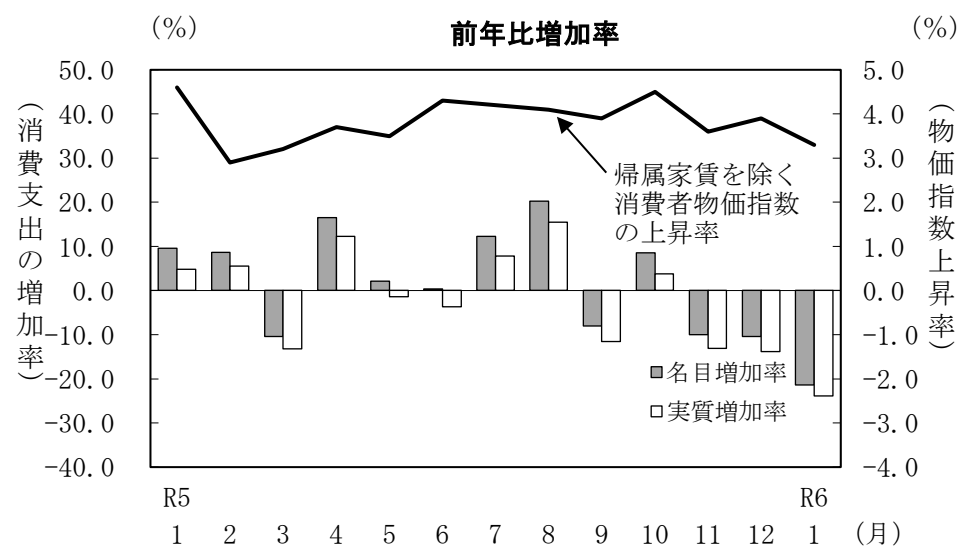
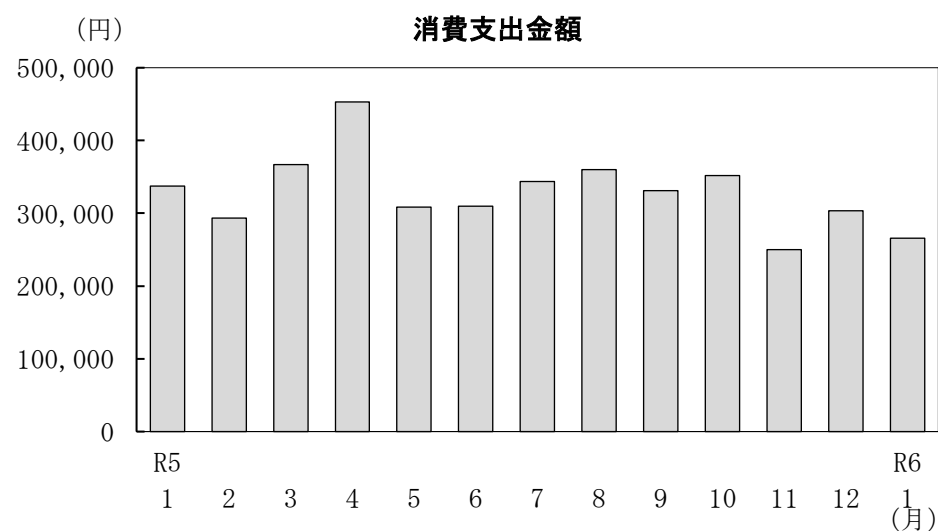
(6)消費者物価指数(金沢市)



・令和6年2月の総合指数は29か月連続で前年を上回った。生鮮食品を除く総合指数は24か月連続で前年を上回った。

資料出所：石川県統計情報室

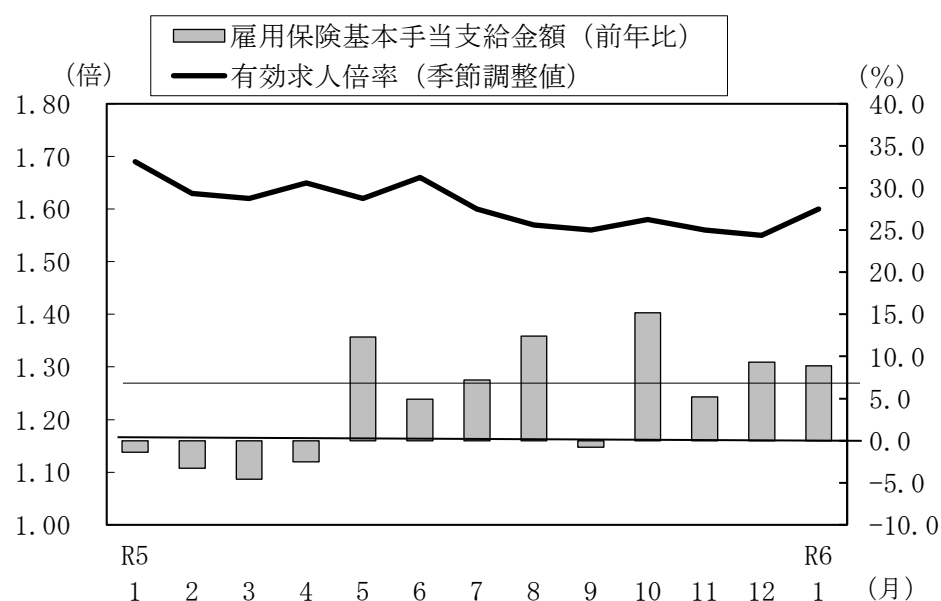
(7)家計消費支出 (金沢市・二人以上の勤労者世帯)



・令和6年1月の金沢市勤労者世帯の消費支出は3か月連続で前年を下回った(名目△21.4%)。

資料出所：総務省統計局

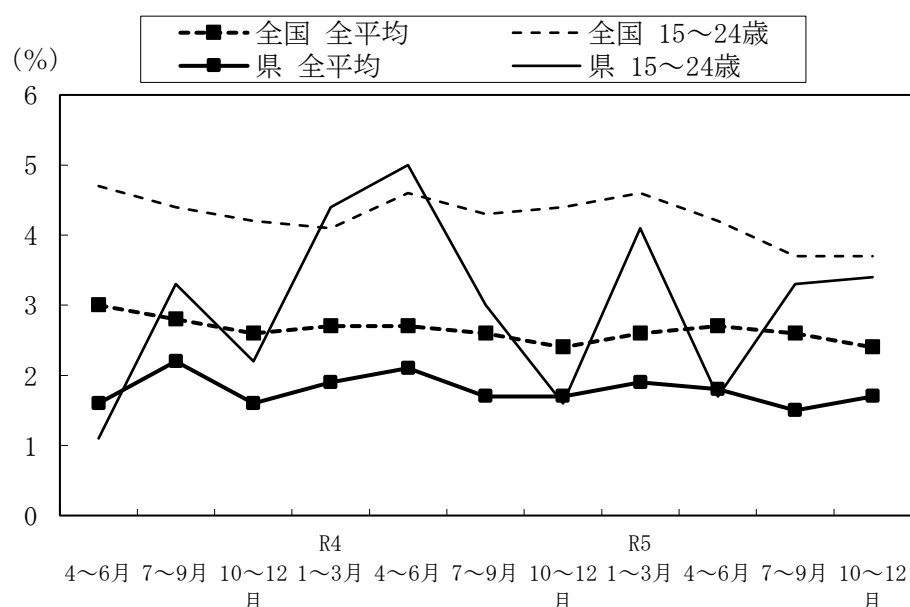
(8) 有効求人倍率及び雇用保険給付



・令和6年1月の有効求人倍率（季節調整値）は1.60倍となり、2か月ぶりで上昇した。

資料出所：石川労働局

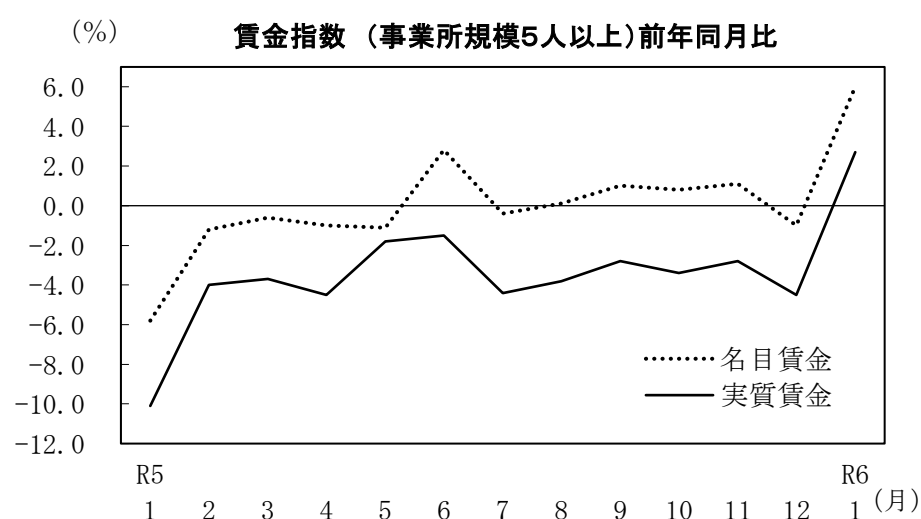
(9) 完全失業率



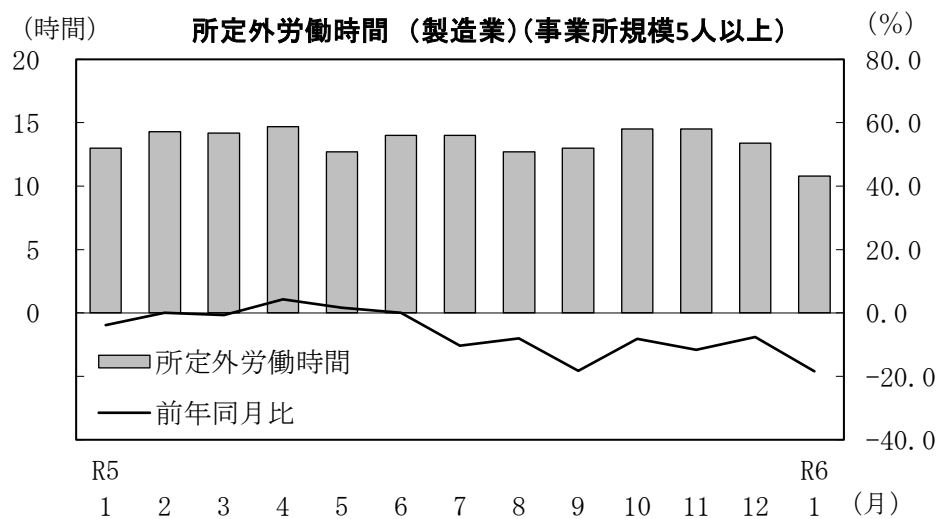
・令和5年10～12月平均の完全失業率（原数値）は1.7%となり、前年同期と比較して0.2ポイント上昇した。

資料出所：石川県統計情報室

(10) 賃金及び労働時間



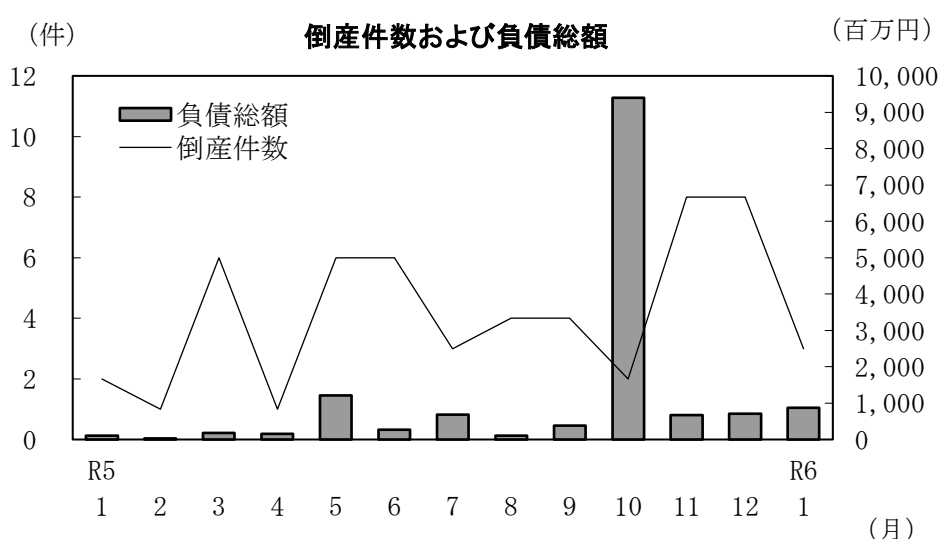
・物価の変動を反映した実質賃金（令和6年1月）は、20か月ぶりに前年を上回った（2.7%）。



・製造業の所定外労働時間（令和6年1月）は7か月連続で前年を下回った（△18.4%）。

資料出所：石川県統計情報室

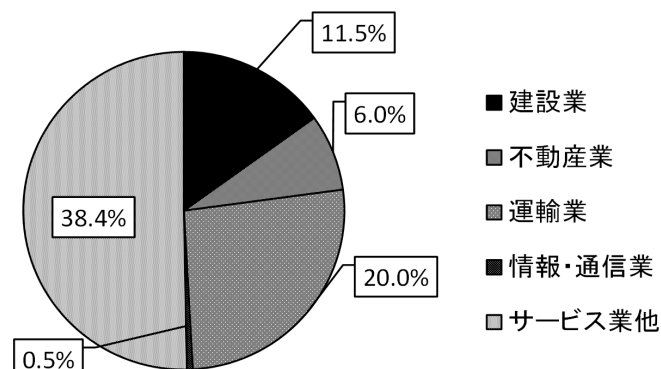
(11) 企業倒産状況



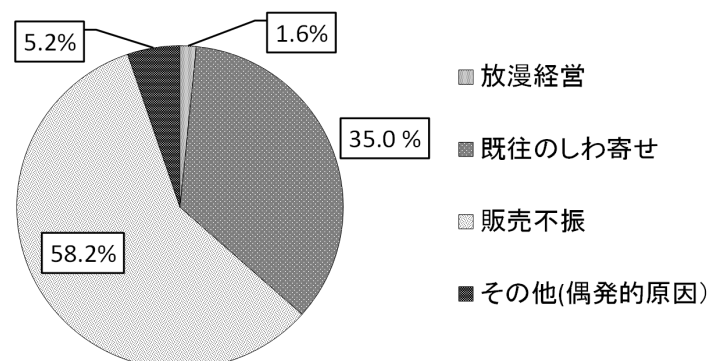
・令和6年1月の企業倒産は、負債総額が前年同期を上回った。

※内訳は負債総額ベースで作成
資料出所：(株)東京商工リサーチ金沢支店

業種別内訳(令和5年11月～令和6年1月平均)



原因別内訳(令和5年11月～令和6年1月平均)



2 景気動向指数[平成 30 年 7 月～令和 5 年 12 月]

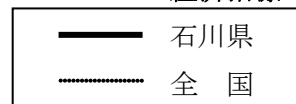
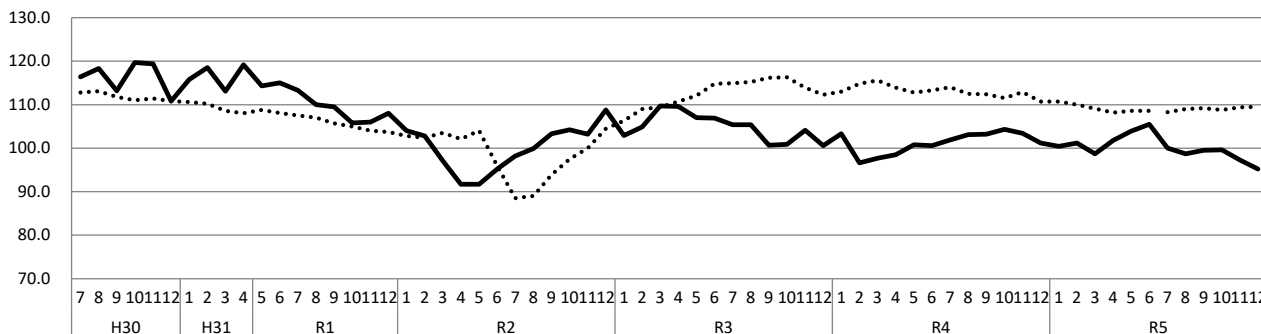
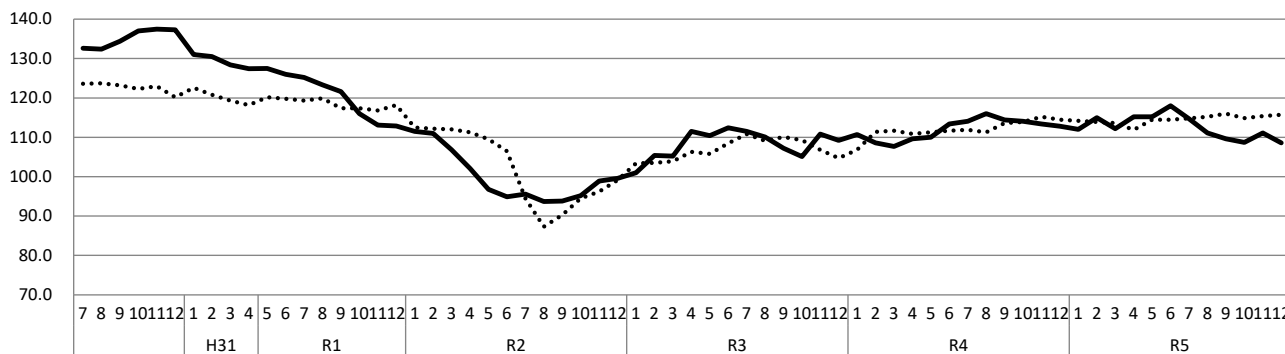


図1 CI 先行指数 (石川県：H27=100 全国：R2=100)



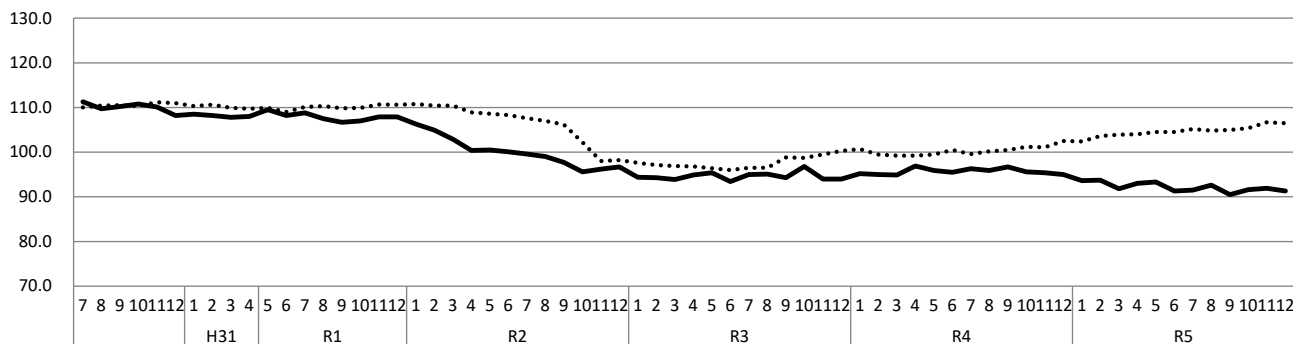
- ・令和 5 年 12 月の CI 先行指数は、95.2 となった。
前月と比較して 2.1 ポイント下降し、2 か月連続の下降となった。

図2 CI 一致指数 (石川県：H27=100 全国：R2=100)



- ・令和 5 年 12 月の CI 一致指数は、108.6 となった。
前月と比較して 2.5 ポイント下降し、2 か月ぶりの下降となった。

図3 CI 遅行指数 (石川県：H27=100 全国：R2=100)



- ・令和 5 年 12 月の CI 遅行指数は、91.3 となった。
前月と比較して 2.5 ポイント下降し、2 か月ぶりの下降となった。

石川県CI採用系列の寄与度

		令和5年						
		7月	8月	9月	10月	11月	12月	
先	行		100.0	98.7	99.5	99.6	97.3	95.2
	指数	前月差(ポイント)	-5.5	-1.3	0.8	0.1	-2.3	-2.1
L1	新設住宅着工戸数	前月比伸び率(%)	5.3	-8.3	0.5	5.9	-7.1	5.5
		寄与度	0.35	-0.52	0.07	0.39	-0.45	0.36
L2	所定外労働時間 (30人以上、製造業)	前月比伸び率(%)	-3.1	-1.9	-4.6	3.5	-6.0	-4.3
		寄与度	-0.87	-0.50	-1.25	0.98	-1.60	-1.09
L3	東証株価指数	前月差	0.1	-2.8	7.5	-4.0	-0.1	1.6
		寄与度	0.00	-0.48	1.23	-0.71	-0.07	0.20
L4	新車新規登録数	前月比伸び率(%)	-7.9	5.6	3.9	2.8	-0.5	-8.3
		寄与度	-1.77	1.05	0.68	0.50	-0.16	-1.80
L5	新規求人数(一般)	前月比伸び率(%)	-12.6	1.8	1.3	-2.3	-1.4	4.1
		寄与度	-2.59	0.40	0.25	-0.40	-0.21	0.72
L6	銀行貸出残高	前月差	-0.4	-0.8	0.0	-0.3	0.1	-0.2
		寄与度	-0.52	-1.07	0.09	-0.30	0.41	-0.16
一致指数トレンド成分		寄与度	▲ 0.16	▲ 0.22	▲ 0.26	▲ 0.32	▲ 0.27	▲ 0.31
一	致		114.7	111.1	109.6	108.7	111.1	108.6
	指数	前月差(ポイント)	-3.3	-3.6	-1.5	-0.9	2.4	-2.5
C1	有効求人倍率	前月差	-0.04	-0.01	-0.01	0.00	-0.01	-0.01
		寄与度	-0.77	-0.14	-0.13	0.07	-0.11	-0.10
C2	業況判断DI(北陸、全産業)	前月差	0.0	0.0	0.0	1.7	0.0	3.3
		寄与度	-0.01	-0.01	-0.01	0.36	-0.01	0.72
C3	鉱工業生産指数(総合)	前月比伸び率(%)	-2.9	-6.6	-3.4	-2.4	14.1	-3.0
		寄与度	-0.44	-0.96	-0.47	-0.33	1.17	-0.42
C4	鉱工業生産指数(機械)	前月比伸び率(%)	2.6	-15.7	2.1	1.7	6.3	-6.3
		寄与度	0.21	-1.23	0.14	0.10	0.46	-0.56
C5	鉱工業出荷指数(総合)	前月比伸び率(%)	0.4	-8.4	-4.0	2.5	8.1	-5.5
		寄与度	0.05	-1.10	-0.51	0.29	0.93	-0.70
C6	百貨店・スーパー販売額(実質値)	前月差	-2.1	2.8	-3.1	-1.0	0.0	0.5
		寄与度	-0.28	0.36	-0.39	-0.13	0.00	0.06
C7	温泉旅館宿泊客数	前月比伸び率(%)	-20.7	1.3	0.1	-12.6	-12.5	-8.6
		寄与度	-1.24	0.13	0.01	-1.17	-1.17	-0.92
C8	単位労働コスト (30人以上、製造業)(逆)	前月比伸び率(%)	6.1	5.2	0.6	1.1	-9.0	4.4
		寄与度	-0.82	-0.68	-0.07	-0.14	1.16	-0.55
遅	行		91.5	92.6	90.5	91.6	91.9	91.3
	指数	前月差(ポイント)	0.2	1.1	-2.1	1.1	0.3	-0.6
LG1	消費者物価指数 (金沢市総合)	前月差	-0.20	0.00	-0.20	0.50	-0.30	-0.50
		寄与度	-0.24	-0.03	-0.24	0.46	-0.35	-0.55
LG2	雇用指数 (30人以上、調査産業計)	前月差	-0.20	1.00	-1.42	2.13	-0.41	0.00
		寄与度	-0.12	1.03	-1.14	1.26	-0.34	0.06
LG3	賃金指数 (30人以上、調査産業計)(実質)	前月差	0.2	0.5	-0.4	-0.6	1.3	1.5
		寄与度	0.12	0.27	-0.17	-0.29	0.69	0.78
LG4	法人事業税 (含地方法人特別税)	前月比伸び率(%)	17.8	-2.4	-29.5	31.6	9.8	-9.8
		寄与度	0.66	-0.09	-1.18	1.09	0.38	-0.40
LG5	雇用保険受給者数(逆)	前月比伸び率(%)	0.9	-1.6	-1.0	4.4	-1.7	0.4
		寄与度	-0.13	0.36	0.24	-0.76	0.39	-0.02
LG6	営業倉庫在庫高	前月比伸び率(%)	0.4	-1.1	3.0	-1.6	-0.9	-0.7
		寄与度	0.06	-0.24	0.55	-0.34	-0.20	-0.15
一致指数トレンド成分		寄与度	▲ 0.14	▲ 0.20	▲ 0.24	▲ 0.29	▲ 0.25	▲ 0.30

※(逆)は景気と逆サイクルの系列

(参考)全国景気動向指数R2=100(令和6年4月5日公表 内閣府経済社会総合研究所)

CI先行指数	前月差(ポイント)	108.8	109.4	109.5	108.8	108.7	109.9
		-0.4	0.6	0.1	-0.7	-0.1	1.2
CI一致指数	前月差(ポイント)	115.1	115.4	115.8	115.7	114.9	115.9
		-0.5	0.3	0.4	-0.1	-0.8	1.0
CI遅行指数	前月差(ポイント)	106.2	106.4	106.7	107.1	107.0	107.6
		-0.7	0.2	0.3	0.4	-0.1	0.6

※ 内閣府が採用している系列の内容は、石川県のものとは若干異なる。

Ⅱ 主要指標

1 石 川 県

年 月	人 口 (推計)		賃 金 (事業所規模5人以上)						所定外労働時間 (製造業) (事業所規模5人以上)		雇 用 指 数 (事業所規模5人以上)		有効求人倍率 (新規学卒 除きパート含む) 月別は季節調整済	鉱工業生産指数(鉱工業総合)				家計(金沢市・二人以上の勤労者世帯1世帯)				
	人口総数 (注)1	総世帯数 (注)1	月間現金 給与総額	うちきまって 支給する 給 与	名目賃金指数		実質賃金指数		前年 (同月)比	前年 (同月)比	前年 (同月)比	前年 (同月)比		季節調整済指数		原指数		実 収 入	消費支出	平均消費 性 向	エンゲル 係 数	
					前年 (同月)比	前年 (同月)比	前月比	前年 (同月)比														
平成30年	1,144,385	464,073	300,491	249,812	101.4	△ 3.0	101.5	△ 4.1	16.3	7.6	98.7	△ 0.2	1.99	—	—	106.5	△ 1.8	665,395	359,877	67.2	21.4	
令和元年	1,139,075	467,363	297,927	248,453	100.5	△ 0.8	100.3	△ 1.1	15.5	△ 4.8	101.0	2.4	1.87	—	—	100.5	△ 5.6	667,194	369,468	69.0	23.2	
2	1,132,526	469,910	296,321	246,857	100.0	△ 0.6	100.0	△ 0.4	10.6	△ 31.5	100.0	△ 1.1	1.22	—	—	82.8	△ 17.6	661,657	316,250	58.2	25.4	
3	1,125,146	471,543	295,712	245,395	99.9	△ 0.1	100.0	0.0	13.1	23.0	97.8	△ 2.1	1.40	—	—	93.6	13.0	693,159	319,454	57.1	26.7	
4	1,117,827	473,543	296,791	246,755	100.2	0.3	98.0	△ 2.0	14.7	12.8	100.0	2.1	1.63	—	—	94.7	1.2	682,776	318,950	57.0	27.3	
令和5年1月	1,115,944	473,349	249,474	241,158	84.3	△ 5.8	80.4	△ 10.1	13.0	△ 3.8	100.2	0.1	r 1.68	92.8	△ 1.4	87.3	△ 5.2	509,365	337,597	80.5	26.8	
2	1,114,791	472,926	245,185	242,348	82.8	△ 1.2	79.8	△ 4.0	14.3	0.0	99.7	0.3	r 1.64	95.2	2.6	94.4	△ 0.9	542,426	293,548	65.9	27.7	
3	1,113,589	472,352	256,264	241,602	86.6	△ 0.6	83.0	△ 3.7	14.2	△ 0.7	98.3	△ 1.0	r 1.63	91.3	△ 4.1	102.3	△ 2.4	503,863	366,666	88.5	25.6	
4	1,111,483	472,989	252,542	248,065	85.3	△ 1.0	81.1	△ 4.5	14.7	4.3	99.2	△ 1.0	r 1.65	97.3	6.6	96.2	5.6	863,756	452,710	69.1	19.1	
5	1,111,885	474,446	256,712	244,632	86.7	1.6	82.4	△ 1.8	12.7	1.6	99.3	△ 0.6	r 1.63	99.2	2.0	87.6	10.7	469,637	308,388	86.3	28.4	
6	1,111,466	474,700	403,335	247,422	136.2	2.8	128.7	△ 1.5	14.0	0.0	98.3	△ 1.8	r 1.63	101.7	2.5	105.3	8.8	872,575	309,931	42.6	28.2	
7	1,111,176	474,876	356,293	249,571	120.4	△ 0.4	113.2	△ 4.4	14.0	△ 10.3	97.9	△ 2.6	r 1.59	98.7	△ 2.9	97.4	2.5	644,713	343,597	63.7	26.5	
8	1,110,885	475,079	259,233	246,105	87.6	0.1	81.9	△ 3.8	12.7	△ 8.0	98.4	△ 1.9	r 1.58	92.2	△ 6.6	82.9	△ 4.7	530,968	359,784	81.7	27.4	
9	1,110,071	474,991	251,024	246,252	84.8	1.0	79.1	△ 2.8	13.0	△ 18.3	97.6	△ 2.8	r 1.57	89.1	△ 3.4	88.2	△ 7.0	455,262	330,985	86.1	26.7	
10	1,109,574	475,101	251,512	248,370	85.0	0.8	78.6	△ 3.4	14.5	△ 8.2	98.0	△ 1.6	r 1.57	87.0	△ 2.4	93.0	△ 8.3	598,411	351,844	68.5	24.4	
11	1,109,261	475,368	264,130	247,971	89.2	1.1	82.6	△ 2.8	14.5	△ 11.6	98.1	△ 1.8	r 1.56	99.3	14.1	107.5	4.6	483,874	249,973	62.0	32.8	
12	1,108,792	475,402	508,366	249,158	171.7	△ 1.0	159.3	△ 4.5	13.4	△ 17.8	98.5	△ 1.5	r 1.55	96.3	△ 3.0	98.6	2.0	1,263,877	303,273	28.1	31.2	
令和6年1月	1,107,848	475,088	265,598	249,088	89.7	6.0	82.9	2.7	10.6	△ 18.4	99.7	△ 2.2	1.6	74.8	△ 22.3	70.7	△ 19.0	522,506	265,453	60.3	31.9	
基準単位	各年10月1日、各月1日		1人月間平均		令和2年=100				1人月間平均		令和2年=100		年度平均		平成27年=100				年平均、1か月当たり			
関連ページ	11		14, 16				統計情報室		統計情報室		15		12		17				23			
資料出所	統計情報室		統計情報室				統計情報室		統計情報室		統計情報室		石川労働局		統計情報室				総務省統計局			

(注)1 石川県について令和2年値は令和2年国勢調査結果(確定値)、その他は令和2年国勢調査結果を基に算出した推計人口(ただし、平成30年、令和元年は国勢調査結果による補間補正值)である。

(注)2 平成30年11月分確報から、平成24年以降において東京都の「500人以上規模の事業所」について再集計した値(再集計値)に変更しており、従来の公表値とは接続しないことに注意。

(注)3 所定外労働時間(製造業)の前年(同月)比は指数から計算している。

(注)4 平成30年1月調査事業所の部分入替に伴い、指数と前年(同月)比は過去に遡って改訂。過去の公表実数による比較と一致しないことがある。

(注)5 石川県については令和3年12月以前、全国については令和4年12月以前の数値は年間補正により改訂されている。

2 全 国

年 月	人 口 (推計)		賃 金 (事業所規模5人以上)						所定外労働時間 (製造業) (事業所規模5人以上)		雇 用 指 数 (事業所規模5人以上)		有効求人倍率 (新規学卒 除きパー ト含む) 月別は季節調整済	鉱工業生産指数(鉱工業総合)				家計(二人以上の勤労者世帯1世帯)			
	人口総数 (注)1	総世帯数 (注)1	月間現金 給与総額 (注)2	うちきまって 支給する 給 与	名目賃金指数		実質賃金指数		(注)2 前 年 (同月)比	(注)3 前 年 (同月)比	(注)2 前 年 (同月)比	(注)4 前 年 (同月)比		季節調整済指数		原指数		実 収 入	消 費 支 出	平均消費 性 向	エンゲル 係 数
					(注)2	前 年 (同月)比	(注)2	前 年 (同月)比						(注)5	前月比	(注)5	前 年 (同月)比				
平成30年	千人	千世帯	円	円	%	%	時間	%	%	%	倍	%	%	円	円	%	%				
令和元年	126,749	...	323,547	264,570	101.6	1.4	102.1	0.2	16.4	1.5	97.1	1.1	1.62	—	—	114.6	—	558,718	315,314	69.3	24.1
2	126,555	...	322,552	264,180	101.2	△ 0.4	101.2	△ 1.0	15.1	△ 8.5	99.0	2.0	1.55	—	—	111.6	△ 2.6	586,149	323,853	67.9	23.9
3	126,146	...	318,405	262,325	100.0	△ 1.2	100.0	△ 1.2	11.9	△ 20.7	100.0	0.2	1.10	—	—	100.0	△ 10.4	609,535	305,811	61.3	26.0
4	125,502	...	319,461	263,739	100.3	0.3	100.6	0.6	13.6	14.1	100.5	0.5	1.16	—	—	105.4	5.4	605,316	309,469	62.8	25.4
5	124,947	...	325,817	267,461	102.3	2.0	99.6	△ 1.0	14.4	6.2	101.3	0.8	1.31	—	—	105.3	△ 0.1	617,654	320,627	64.0	25.1
令和5年1月	124,752	...	276,984	265,874	87.0	0.8	82.5	△ 4.1	13.0	△ 4.5	102.0	1.6	1.35	106.4	3.1	93.8	△ 3.0	495,706	331,130	81.8	24.5
2	124,631	...	271,143	266,160	85.2	0.8	81.4	△ 2.9	14.2	△ 4.7	101.8	1.8	1.34	105.9	△ 0.5	100.9	△ 0.5	557,655	298,749	64.4	25.8
3	124,567	...	292,546	268,979	91.9	1.3	87.4	△ 2.3	14.3	△ 5.3	101.3	1.7	1.32	106.5	0.6	117.3	△ 0.8	498,581	340,016	83.5	24.4
4	124,554	...	284,595	272,918	89.4	0.8	84.3	△ 3.2	14.0	△ 6.1	102.7	1.8	1.32	108.8	2.2	102.5	△ 0.8	553,975	334,229	73.9	24.5
5	124,477	...	284,998	270,132	89.5	2.9	84.4	△ 0.9	12.6	△ 2.3	103.0	1.8	1.32	104.8	△ 3.7	96.6	4.1	469,992	311,830	90.2	27.3
6	124,511	...	461,811	271,968	145.1	2.3	136.8	△ 1.6	13.4	△ 3.6	103.5	1.8	1.31	109.0	4.0	108.2	△ 0.1	898,984	298,405	41.1	26.9
7	124,517	...	380,063	271,540	119.4	1.1	111.9	△ 2.7	13.5	△ 6.9	103.7	1.8	1.30	107.4	△ 1.5	105.1	△ 2.6	637,866	306,293	59.7	28.1
8	124,439	...	281,714	269,215	88.5	0.8	82.7	△ 2.8	12.7	△ 7.3	103.6	1.8	1.30	103.8	△ 3.4	96.1	△ 4.7	544,043	311,510	69.3	28.1
9	p 124,450	...	277,700	270,192	87.2	0.6	81.3	△ 2.9	13.6	△ 6.2	103.7	1.9	1.29	98.8	△ 4.8	107	△ 4.5	487,499	311,728	78.2	26.8
10	p 124,340	...	279,232	271,955	87.7	1.5	80.9	△ 2.3	14.0	△ 6.1	103.9	1.9	1.29	101.4	2.6	106.3	0.9	559,898	330,590	71.3	26.0
11	p 124,310	...	289,905	271,785	91.1	0.7	84.3	△ 2.5	14.2	△ 6.0	104.2	2.1	1.27	107.0	5.5	106.9	△ 1.6	494,181	301,718	74.7	27.7
12	p 124,240	...	572,334	271,908	179.8	0.8	166.5	△ 2.1	13.9	△ 6.7	104.3	2.0	1.27	105.4	△ 1.5	106.4	△ 1.1	1,099,805	348,859	38.4	28.6
令和6年1月	p 124,090	...	287,563	274,770	90.3	1.5	83.5	△ 1.1	12.1	△ 7.6	103.2	1.2	1.27	105.0	1.1	106.4	△ 1.1	497,383	313,165	76.7	26.7
基準単位	各年10月1日、各月1日		1人月間平均		令和2年=100				1人月間平均		令和2年=100		年度平均	令和2年=100				年平均、1か月当たり			
資料出所	総務省統計局		厚生労働省		厚生労働省				厚生労働省		厚生労働省		厚生労働省	経済産業省				総務省統計局			

(注)1 石川県について令和2年値は令和2年国勢調査結果(確定値)、その他は令和2年国勢調査結果を基に算出した推計人口(ただし、平成30年、令和元年は国勢調査結果による補間補正值)である。
(注)2 平成30年11月分確報から、平成24年以降において東京都の「500人以上規模の事業所」について再集計した値(再集計値)に変更しており、従来の公表値とは接続しないことに注意。
(注)3 所定外労働時間(製造業)の前年(同月)比は指数から計算している。
(注)4 平成30年1月調査事業所の部分入替えに伴い、指数と前年(同月)比は過去に遡って改訂。過去の公表実数による比較と一致しないことがある。
(注)5 石川県については令和3年12月以前、全国については令和4年12月以前の数値は年間補正により改訂されている。

3 石 川 県(つづき)

年 月	消 費 者 物 価 指 数						百貨店・ スーパー 売上高 (注)6	銀 行 勘 定		建 設		新車販売 台 数	県内総生産 (名 目)	経 済 成長率 (実質) (注)7	景気動向指数(CI)		
	金 沢 市 総 合			金 沢 市 総 合 (生鮮食品を除く)				預 金	貸 出	建 築 着 工 床 面 積	新 設 住 宅 着 工 戸 数				先 行	一 致	遅 行
	前月比	前 年 (同月)比		前月比	前 年 (同月)比												
平成30年	99.7	—	1.5	99.5	—	1.3	169,456	51,723	30,489	1,304,762	7,609	59,534	49,040	2.0	—	—	—
令和元年	100.1	—	0.5	100.3	—	0.7	169,582	53,343	31,214	1,322,635	8,237	57,826	47,482	△ 3.4	—	—	—
2	100.0	—	△ 0.1	100.0	—	△ 0.3	168,043	57,889	32,170	1,176,764	6,944	49,371	45,277	△ 5.2	—	—	—
3	99.9	—	△ 0.1	100.0	—	0.0	168,485	61,453	32,937	1,288,190	7,265	48,958	…	…	—	—	—
4	102.0	—	2.1	101.9	—	1.9	171,531	62,844	33,113	1,071,085	6,158	48,027	…	…	—	—	—
令和5年1月	104.2	0.6	4.1	103.7	0.2	3.8	15,064	61,703	32,980	56,910	321	3,931	…	…	100.4	112.0	93.6
2	103.4	△ 0.8	2.6	103.0	△ 0.7	2.5	13,044	61,579	33,022	65,793	394	4,769	…	…	101.2	115.0	93.7
3	103.8	0.4	2.8	103.5	0.5	2.6	13,915	62,844	33,113	69,826	488	7,616	…	…	98.7	112.2	91.8
4	104.7	0.8	3.3	104.4	0.9	3.1	13,681	63,310	33,066	149,487	471	3,884	…	…	101.8	115.2	93.0
5	104.7	0.0	3.1	104.4	0.0	3.0	14,010	62,797	33,069	69,513	433	3,701	…	…	103.9	115.2	93.3
6	105.1	0.4	3.8	105.0	0.6	3.7	14,195	63,576	32,994	78,912	494	4,363	…	…	105.5	118.0	91.3
7	105.7	0.5	3.6	105.6	0.5	3.5	14,459	63,134	32,944	130,362	535	4,325	…	…	100.0	114.7	91.5
8	106.2	0.5	3.6	106.0	0.5	3.4	14,664	62,976	32,913	102,361	480	3,719	…	…	98.7	111.1	92.6
9	106.4	0.2	3.4	106.0	△ 0.1	3.0	13,398	63,488	32,900	91,576	448	5,091	…	…	99.5	109.6	90.5
10	107.2	0.8	3.9	106.7	0.6	3.3	14,059	62,859	32,790	67,888	494	4,572	…	…	99.6	108.7	91.6
11	107.1	△ 0.1	3.6	106.7	0.0	3.1	14,778	63,001	32,862	67,037	465	4,675	…	…	97.3	111.1	91.9
12	106.8	△ 0.2	3.1	106.5	△ 0.2	2.8	17,985	63,713	32,996	65,392	378	3,797	…	…	95.2	108.6	91.3
令和6年1月	107.2	0.3	2.8	106.6	0.1	2.7	15,186	63,423	32,946	49,774	247	2,964	…	…	91.8	103.7	93.0
基準単位	令和2年(2020年)=100						年 計	年度末、月末		年 計		年 計	年 度		平成27年=100		
関連ページ	21						27	28		24,25					4,5		
資料出所	統 計 情 報 室						経済産業省	日 本 銀 行		国 土 交 通 省		石川県自動車 販売店協会	統計情報室		統計情報室		

(注)6 商業動態統計の変更に伴い「大型小売店」から「百貨店・スーパー」に名称変更。

(注)7 経済成長率(実質)については連鎖方式による。

4 全 国(つづき)

年 月	消費者物価指数						企業物価指数 (国内)		百貨店・ スーパー 売上高 (注)6	M2 平均残高	銀行勘定		建 設		新車登録台数 軽自動車を除く	国内総生産 (名目)	経 済 成長率 (実質) (注)7	景気動向指数(CI)			
	全国総合		富山市総合		福井市総合		前年 (同月)比	前年 (同月)比			実質預金	貸 出	建築着工 床面積	新設住宅 着工戸数				先行	一 致	遅 行	
	前年 (同月)比	%	前年 (同月)比	%	前年 (同月)比	%			前年 (同月)比	%					(オフショア勘定を含む)	千円	千円				千㎡
平成30年	99.5	1.0	100.3	0.9	99.1	1.0	101.0	2.6	19,604,355	1,002.5	779,084	515,480	131,149	942	3,348	556,630	0.6	—	—	—	
令和元年	100.0	0.5	100.2	△ 0.1	99.9	0.8	101.2	0.2	19,396,177	1,026.2	799,574	524,663	127,555	905	3,285	557,911	△ 0.4	—	—	—	
2	100.0	0.0	100.0	△ 0.2	100.0	0.1	100.0	△ 1.2	19,504,951	1,092.6	876,186	554,443	113,744	815	2,881	539,808	r △ 4.1	—	—	—	
3	99.8	△ 0.2	99.8	△ 0.2	99.5	△ 0.5	104.6	4.6	19,907,136	1,162.7	907,769	561,137	122,239	856	2,796	552,571	2.6	—	—	—	
4	102.3	2.5	102.4	2.7	101.6	2.1	114.7	9.7	20,660,329	1,201.2	957,125	570,307	119,466	860	2,563	559,710	1.0	—	—	—	
令和5年1月	104.7	4.3	104.7	3.9	104.0	4.0	119.9	9.5	1,768,061	1,213.2	938,475	565,093	9,278	64	229	(1~3月期)		108.2	112.6	105.5	
2	104.0	3.3	103.8	2.9	102.9	2.7	119.6	8.3	1,582,048	1,209.1	940,365	566,725	9,016	64	270	r 144,832	r 1.0	108.6	114.7	105.3	
3	104.4	3.2	104.5	3.2	103.2	2.8	119.7	7.4	1,766,936	1,213.4	r 957,124	570,307	8,598	74	379			108.6	114.6	105.5	
4	105.1	3.5	105.4	3.5	104.3	3.5	120.1	5.8	1,709,521	1,232.7	964,801	571,102	10,298	67	220	(4~6月期)		108.3	114.6	105.9	
5	105.1	3.2	105.4	3.4	104.1	3.3	119.3	5.1	1,743,653	1,236.0	967,151	571,595	8,994	70	379	r 146,477	r 1.0	109.0	115.5	107.1	
6	105.2	3.3	106.0	3.8	104.8	3.7	119.2	4.1	1,746,107	1,239.2	962,007	573,358	9,177	71	260			109.2	115.6	106.9	
7	105.7	3.3	106.8	4.1	105.3	3.6	119.5	3.6	1,874,075	1,238.9	964,629	574,786	9,261	68	253	(7~9月期)		108.8	115.1	106.2	
8	105.9	3.2	106.9	3.9	105.3	3.3	119.8	3.4	1,785,802	1,238.5	965,719	576,142	9,310	70	214	145,121	r △ 0.8	109.4	115.4	106.4	
9	106.2	3.0	107.2	4.0	105.5	3.0	119.6	2.2	1,708,443	1,236.4	958,820	579,672	9,200	69	272			109.5	115.8	106.7	
10	107.1	3.3	107.9	4.2	106.0	2.6	r 119.5	r 1.1	1,801,817	1,235.3	963,410	580,089	10,859	72	243	(10~12月期)		108.8	115.7	107.1	
11	106.9	2.8	107.8	3.7	106.0	2.4	119.8	0.5	1,836,337	1,240.0	973,307	583,682	8,513	66	255	155,451	0.1	108.7	114.9	107.0	
12	106.8	2.6	107.8	3.4	105.7	2.2	120.1	0.2	2,284,594	1,241.0	965,351	587,952	8,712	65	232			109.9	115.9	107.6	
令和6年1月	106.9	2.2	107.8	3	106	1.9	120.1	0.2	1,826,405	1,242.9	970,215	588,743	7,935	59	216			109.5	112.1	106.0	
基準単位	令和2年(2020年)=100						令和2年=100、年平均		年計	年平均、月平均	年度末、月末		年計	年計	年計	年、成長率は前年(同期)比			令和2年=100		
資料出所	総務省統計局						日本銀行		経済産業省	日本銀行	日本銀行		国土交通省	日本自動車販売協会連合会	内閣府			内閣府			

(注)6 商業動態統計の変更に伴い「大型小売店」から「百貨店・スーパー」に名称変更。

(注)7 経済成長率(実質)については連鎖方式による。

1 市町別人口と世帯（推計）

令和5年3月1日現在

単位：人、世帯

市 町	人 口			自然動態（2月中）			社会動態（2月中）			世帯数	一世帯 当たり 人 員	人口密度 （1Km ² 当たり）
	総 数	男	女	自 然 増減数	出 生 者 数	死 亡 者 数	社 会 増減数	転 入 者 数	転 出 者 数			
総 数	1,104,587	536,550	568,037	△ 1,094	472	1,566	△ 597	2,862	3,459	473,761	2.33	263.86
市 部 計	970,365	471,700	498,665	△ 892	429	1,321	△ 419	2,568	2,987	419,789	2.31	309.38
郡 部 計	134,222	64,850	69,372	△ 202	43	245	△ 178	294	472	53,972	2.49	127.86
加 賀 計	940,708	458,333	482,375	△ 621	431	1,052	△ 3	2,585	2,588	404,923	2.32	425.98
能 登 計	163,879	78,217	85,662	△ 473	41	514	△ 594	277	871	68,838	2.38	82.86
金 沢 市	456,531	220,907	235,624	△ 296	196	492	△ 135	1,186	1,321	208,139	2.19	973.81
七 尾 市	46,755	22,403	24,352	△ 76	10	86	△ 137	72	209	19,865	2.35	146.91
小 松 市	104,340	51,426	52,914	△ 79	45	124	85	314	229	42,664	2.45	281.20
輪 島 市	21,311	10,142	11,169	△ 114	2	116	△ 222	17	239	8,966	2.38	49.98
珠 洲 市	11,364	5,277	6,087	△ 115	5	120	△ 112	3	115	5,136	2.21	45.97
加 賀 市	60,123	28,556	31,567	△ 55	20	75	12	151	139	25,131	2.39	196.56
羽 咋 市	19,198	9,098	10,100	△ 24	10	34	4	48	44	7,995	2.40	234.55
か ほ く 市	35,209	17,047	18,162	△ 17	24	41	16	98	82	13,324	2.64	546.38
白 山 市	109,416	53,127	56,289	△ 90	51	141	114	316	202	42,436	2.58	144.94
能 美 市	48,258	23,976	24,282	△ 21	29	50	7	126	119	18,958	2.55	573.54
野々市市	57,860	29,741	28,119	△ 5	37	42	△ 51	237	288	27,175	2.13	4,266.96
能 美 郡	6,057	3,008	3,049	△ 3	4	7	4	10	6	1,980	3.06	413.73
川 北 町	6,057	3,008	3,049	△ 3	4	7	4	10	6	1,980	3.06	413.73
河 北 郡	62,914	30,545	32,369	△ 55	25	80	△ 55	147	202	25,116	2.50	480.55
津 幡 町	36,851	18,068	18,783	△ 28	18	46	△ 1	91	92	14,046	2.62	333.22
内 灘 町	26,063	12,477	13,586	△ 27	7	34	△ 54	56	110	11,070	2.35	1,282.00
羽 咋 郡	28,390	13,573	14,817	△ 43	3	46	△ 2	85	87	11,615	2.44	79.24
志 賀 町	17,097	8,211	8,886	△ 28	0	28	△ 14	42	56	7,255	2.36	69.29
宝達志水町	11,293	5,362	5,931	△ 15	3	18	12	43	31	4,360	2.59	101.27
鹿 島 郡	15,644	7,615	8,029	△ 18	5	23	△ 8	35	43	6,051	2.59	174.89
中 能 登 町	15,644	7,615	8,029	△ 18	5	23	△ 8	35	43	6,051	2.59	174.89
鳳 珠 郡	21,217	10,109	11,108	△ 83	6	89	△ 117	17	134	9,210	2.30	46.48
穴 水 町	7,179	3,462	3,717	△ 23	4	27	△ 48	7	55	3,126	2.30	39.18
能 登 町	14,038	6,647	7,391	△ 60	2	62	△ 69	10	79	6,084	2.31	51.37
資 料 出 所	統計情報室											

(注)1 人口密度は、国土地理院の「令和4年全国都道府県市区町村別面積調」によって算出した。

(注)2 かほく市及び河北郡以南を加賀計、羽咋郡以北を能登計とした。

(注)3 令和2年国勢調査結果（確定値）に基づく推計である。

2 石川県の人口動態

単位：人

年 月	人 口 (推 計)			自 然 動 態			社 会 動 態			補間補正数
	総 数	男	女	自然増減数	出生者数	死亡者数	社会増減数	県外からの 転入者数	県外への 転出者数	
平成30年	1,144,385	554,960	589,425	△ 4,257	8,485	12,742	△ 225	23,886	24,111	473
令和元年	1,139,075	552,968	586,107	△ 4,766	8,048	12,814	△ 1,018	24,786	25,804	474
2	1,132,526	549,771	582,755	△ 4,955	7,855	12,810	△ 2,067	21,755	23,822	473
3	1,125,146	546,128	579,018	△ 5,791	7,404	13,195	△ 1,589	21,056	22,645	-
4	1,117,827	542,612	575,215	△ 6,623	7,208	13,831	△ 696	23,573	24,269	-
令和5年1月	1,115,944	541,735	574,209	△ 804	594	1,398	△ 174	1,272	1,446	-
2	1,114,791	541,163	573,628	△ 1,013	563	1,576	△ 140	1,295	1,435	-
3	1,113,589	540,559	573,030	△ 723	537	1,260	△ 479	1,386	1,865	-
4	1,111,483	539,423	572,060	△ 739	600	1,339	△ 1,367	4,617	5,984	-
5	1,111,885	539,799	572,086	△ 557	512	1,069	959	3,824	2,865	-
6	1,111,466	539,646	571,820	△ 578	638	1,216	159	1,801	1,642	-
7	1,111,176	539,563	571,613	△ 452	573	1,025	162	1,585	1,423	-
8	1,110,885	539,487	571,398	△ 547	588	1,135	256	1,861	1,605	-
9	1,110,071	539,139	570,932	△ 667	613	1,280	△ 147	1,566	1,713	-
10	1,109,574	538,947	570,627	△ 589	560	1,149	92	1,699	1,607	-
11	1,109,261	538,811	570,450	△ 663	574	1,237	350	1,790	1,440	-
12	1,108,792	538,547	570,245	△ 648	567	1,215	179	1,445	1,266	-
令和6年1月	1,107,848	538,051	569,797	△ 752	522	1,274	△ 192	1,290	1,482	-
基準単位	各年10月1日現在、各月1日現在。令和2年値は令和2年国勢調査結果（確定値）、その他は推計人口（ただし、平成30年、令和元年は国勢調査結果による補間補正値）による。									
資料出所	自然動態・社会動態・補間補正数の年値は前年10月から当年9月の合計。月値は前月中の動態。									
	統計情報室									

3 一般職業紹介状況 (新規学卒を除き、パートを含む)

年 月	新規求人数		新規求職申込件数		月間有効求人数		月間有効求職者数		就 職 件 数		有 効 求 人 倍 率 (倍)		
		前年比 (%)		前年比 (%)		前年比 (%)		前年比 (%)		前年比 (%)	原数値	前年差	季節調整値
	人		件		人		人		件				
令和元年度平均	10,346	△ 5.0	3,818	△ 2.0	29,913	△ 4.2	15,978	1.9	1,381	△ 8.2	1.87	△ 0.12	—
2	7,712	△ 25.5	3,820	0.1	21,517	△ 28.1	17,581	10.0	1,206	△ 12.6	1.22	△ 0.65	—
3	8,529	10.6	3,705	△ 3.0	24,149	12.2	17,221	△ 2.0	1,214	0.6	1.40	0.18	—
4	9,671	13.4	3,661	△ 1.2	27,516	13.9	16,895	△ 1.9	1,198	△ 1.3	1.63	0.23	—
令和5年1月	9,930	2.0	4,113	△ 5.7	27,995	8.4	15,855	△ 3.9	892	0.8	1.77	0.20	r 1.68
2	11,196	22.1	3,998	16.2	29,214	9.3	16,800	2.1	1,219	1.6	1.74	0.12	r 1.64
3	10,040	5.9	4,187	△ 4.0	29,563	9.5	17,963	1.7	1,800	8.5	1.65	0.12	r 1.63
4	8,378	△ 5.2	4,888	△ 0.5	27,732	7.6	18,107	△ 0.1	1,298	△ 1.7	1.53	0.11	r 1.65
5	9,353	2.3	3,827	△ 0.1	26,448	2.0	18,016	△ 0.8	1,269	4.0	1.47	0.04	r 1.63
6	10,302	7.7	3,488	△ 5.3	27,032	1.4	17,588	△ 1.5	1,280	△ 2.9	1.54	0.05	r 1.63
7	8,344	△ 8.7	3,532	10.5	26,759	△ 0.0	16,964	1.4	1,118	5.8	1.58	△ 0.02	r 1.59
8	9,206	△ 6.5	3,591	5.4	26,445	△ 2.9	16,861	1.1	1,006	△ 7.3	1.57	△ 0.06	r 1.58
9	9,849	△ 1.2	3,561	1.4	26,717	△ 3.5	17,081	2.2	1,195	△ 1.6	1.56	△ 0.10	r 1.57
10	9,028	△ 2.6	3,619	5.6	27,090	△ 2.3	17,118	2.9	1,157	△ 0.4	1.58	△ 0.09	r 1.57
11	9,054	△ 8.2	3,081	1.0	26,988	△ 3.8	16,438	1.6	1,099	△ 2.7	1.64	△ 0.09	1.56
12	9,804	6.1	2,805	7.5	26,806	△ 2.9	15,687	4.3	1,015	5.8	1.71	△ 0.13	1.55
令和6年1月	8,785	△ 11.5	4,056	△ 1.4	26,732	△ 4.5	15,892	0.2	716	△ 19.7	1.68	△ 0.09	1.60
資料出所	石川労働局												

(注) 令和5年12月以前の季節調整値は新季節調整指数により改訂されている。

4 雇 用 保 険 給 付 状 況

単位：人、万円

年 月	適用事業所数	被保険者数	資格取得者数	資格喪失者数	受給資格 決定件数	受給者実人員	基本手当支給金額
平成30年度	22,092	384,046	67,696	63,068	12,311	3,320	466,364
令和元年度	22,141	386,967	66,281	62,965	12,682	3,557	513,965
2	22,416	385,209	58,620	58,977	14,286	4,335	639,133
3	22,550	382,690	55,908	57,824	12,266	3,857	573,910
4	22,589	380,758	59,198	59,923	12,059	3,541	520,657
令和5年1月	22,549	381,588	3,077	5,386	898	3,379	44,978
2	22,577	381,531	3,812	3,875	1,003	3,292	37,934
3	22,589	380,758	3,979	4,736	1,035	3,276	42,373
4	22,559	376,388	6,131	10,298	1,374	3,244	38,142
5	22,574	382,777	11,866	5,258	1,594	3,631	43,945
6	22,568	386,334	7,426	4,181	1,097	3,896	48,985
7	22,590	386,591	4,756	4,553	909	4,107	47,130
8	22,595	386,055	4,210	4,682	982	4,245	58,821
9	22,383	385,763	3,929	4,269	958	4,006	48,408
10	22,407	385,533	4,652	4,866	994	3,991	49,490
11	22,426	385,973	4,266	3,936	949	3,764	46,939
12	22,437	385,719	3,408	3,772	743	3,564	41,299
令和6年1月	22,463	383,755	3,404	5,652	907	3,640	48,968
資料出所	石川労働局						

(注) 1 適用事業所数及び被保険者数の年度欄は年度末、月次欄は月末の数値

(注) 2 受給者実人員の年度欄は月平均値

5 賃金指数(現金給与総額)

(規模5人以上)

令和2年(2020年)=100

年 月	調査産業計	建設業	製造業	電気・ガス・熱供給・水道業	情報通信業	運輸業, 郵便業	卸売業, 小売業	金融業, 保険業	不動産業, 物品賃貸業	学術研究, 専門・技術サービス業	宿泊業, 飲食サービス業	生活関連サービス業, 娯楽業	教育, 学習支援業	医療, 福祉	複合サービス事業	サービス業(他に分類されないもの)
名 目 賃 金 指 数																
令和元年平均	100.5	94.3	105.6	86.5	109.4	100.8	97.1	102.0	87.3	96.8	116.0	73.4	109.2	103.8	90.3	98.4
2	100.0	100.0	100.0	100.0	100.0	100.0	100.0	100.0	100.0	100.0	100.0	100.0	100.0	100.0	100.0	100.0
3	99.9	96.4	105.2	100.6	89.1	96.7	96.5	91.8	131.3	101.2	98.8	98.1	126.6	95.3	101.1	98.3
4	100.2	90.8	106.1	90.5	100.4	109.5	84.7	143.3	130.5	113.4	114.2	89.2	117.0	96.9	101.9	104.2
5	100.1	94.5	106.4	84.3	98.3	92.1	86.2	157.8	107.3	109.9	107.2	107.5	113.1	98.5	105.9	106.0
令和5年1月	84.3	78.4	85.4	71.0	75.3	97.4	73.5	133.6	92.4	85.0	99.8	85.7	95.8	84.5	85.0	88.5
2	82.8	80.3	84.5	74.4	78.8	97.8	70.5	106.6	93.1	82.8	99.2	92.2	94.8	83.1	80.2	86.8
3	86.6	75.0	94.5	70.5	91.1	84.4	74.1	111.4	94.0	90.2	110.9	88.6	101.9	83.6	87.0	91.5
4	85.3	72.0	87.0	71.6	80.2	86.1	77.0	109.1	92.1	88.3	111.6	86.0	106.3	83.7	81.8	92.5
5	86.7	74.5	87.8	76.3	78.1	80.4	74.3	131.3	91.8	148.8	111.9	98.6	88.3	84.1	95.5	92.5
6	136.2	98.2	123.4	132.7	167.4	92.6	107.3	312.2	145.7	184.0	114.5	102.1	220.2	144.6	196.0	144.5
7	120.4	141.8	155.4	65.3	107.9	105.4	104.7	136.6	112.9	134.1	119.0	131.2	95.3	107.9	82.3	115.3
8	87.6	94.4	90.3	72.9	78.5	82.0	77.9	141.7	91.8	74.3	104.9	151.8	87.0	82.8	81.3	93.1
9	84.8	86.6	87.9	71.3	79.8	82.4	77.3	116.4	90.2	79.8	95.4	108.7	89.4	83.4	80.2	92.7
10	85.0	82.7	87.8	70.2	80.6	87.7	78.2	118.9	92.3	78.9	96.5	103.2	90.9	83.1	86.3	92.2
11	89.2	90.5	99.4	70.5	79.6	83.2	75.9	133.8	137	87.3	97.2	108.5	89.2	84.9	83	103.7
12	171.7	159.1	193.6	165.2	182.2	125.4	144.1	341.9	154.7	185.6	126	133.7	198.4	176.1	232.1	178.6
令和6年1月	89.7	84.0	95.1	87.0	80.4	87.5	83.0	106.3	86.9	82.1	87.9	85.1	110.9	93.0	92.3	87.7
実 質 賃 金 指 数																
令和元年平均	100.3	94.1	105.4	86.3	109.2	100.6	96.9	101.8	87.1	96.6	115.8	73.3	109.0	103.6	90.1	98.2
2	100.0	100.0	100.0	100.0	100.0	100.0	100.0	100.0	100.0	100.0	100.0	100.0	100.0	100.0	100.0	100.0
3	100.0	96.5	105.3	100.7	89.2	96.8	96.6	91.9	131.4	101.3	98.9	98.2	126.7	95.4	101.2	98.4
4	98.0	88.8	103.8	88.6	98.2	107.1	82.9	140.2	127.7	111.0	111.7	87.3	114.5	94.8	99.7	102.0
5	94.3	89.0	100.2	79.4	92.6	86.7	81.2	148.6	101.0	103.5	100.9	101.2	106.5	92.7	99.7	99.8
令和5年1月	80.4	74.8	81.5	67.7	71.9	92.9	70.1	127.5	88.2	81.1	95.2	81.8	91.4	80.6	81.1	84.4
2	79.8	77.4	81.4	71.7	75.9	94.2	67.9	102.7	89.7	79.8	95.6	88.8	91.3	80.1	77.3	83.6
3	83.0	71.8	90.5	67.5	87.3	80.8	71.0	106.7	90.0	86.4	106.2	84.9	97.6	80.1	83.3	87.6
4	81.1	68.4	82.7	68.1	76.2	81.8	73.2	103.7	87.5	83.9	106.1	81.7	101.0	79.6	77.8	87.9
5	82.4	70.8	83.5	72.5	74.2	76.4	70.6	124.8	87.3	141.4	106.4	93.7	83.9	79.9	90.8	87.9
6	128.7	92.8	116.6	125.4	158.2	87.5	101.4	295.1	137.7	173.9	108.2	96.5	208.1	136.7	185.3	136.6
7	113.2	133.3	146.1	61.4	101.4	99.1	98.4	128.4	106.1	126.0	111.8	123.3	89.6	101.4	77.3	108.4
8	81.9	88.2	84.4	68.1	73.4	76.6	72.8	132.4	85.8	69.4	98.0	141.9	81.3	77.4	76.0	87.0
9	79.1	80.8	82	66.5	74.4	76.9	72.1	108.6	84.1	74.4	89	101.4	83.4	77.8	74.8	86.5
10	78.6	76.4	81.1	64.9	74.5	81.1	72.3	109.9	85.3	72.9	89.2	95.4	84	76.8	79.8	85.2
11	82.6	83.8	92	65.3	73.7	77	70.3	123.9	126.9	80.8	90	100.5	82.6	78.6	76.9	96
12	159.3	147.6	179.6	153.2	169	116.3	133.7	317.2	143.5	172.2	116.9	124	184	163.4	215.3	165.7
令和6年1月	82.9	77.6	87.9	80.4	74.3	80.9	76.7	98.2	80.3	75.9	81.2	78.7	102.5	86	85.3	81.1
資料出所	統計情報室															

(注)実質賃金指数は、名目賃金指数を金沢市の消費者物価指数(持家の帰属家賃を除く総合)で除したものである。

6 雇 用 指 数

(規模5人以上)

令和2年(2020年)=100

年 月	調査産業計	建設業	製造業	電気・ガス・ 熱供給・ 水道業	情報通信業	運輸業, 郵便業	卸売業, 小売業	金融業, 保険業	不動産業, 物品賃貸業	学術研究, 専門・技術 サービス業	宿泊業, 飲食サービス業	生活関連 サービス業, 娯楽業	教育, 学習支援業	医療, 福祉	複合サービス 事業	サービス業 (他に分類 されないもの)
令和元年平均	101.0	99.0	101.0	91.4	99.0	101.4	98.1	103.8	105.7	96.6	108.3	108.0	104.0	96.7	100.6	109.0
2	100.0	100.0	100.0	100.0	100.0	100.0	100.0	100.0	100.0	100.0	100.0	100.0	100.0	100.0	100.0	100.0
3	97.8	101.4	90.7	107.2	104.4	94.3	101.9	99.5	112.3	103.4	98.6	100.0	83.7	101.0	96.9	101.9
4	100.0	107.7	95.6	103.7	108.7	88.3	104.2	98.3	115.4	103.9	91.8	99.8	114.8	98.8	95.0	101.5
5	98.6	99.5	93.0	91.0	112.7	85.0	104.1	98.1	120.5	103.8	90.8	98.4	116.4	97.3	99.1	101.7
令和5年1月	100.2	107.5	94.5	100.6	108.2	85.7	105.5	97.1	119.5	103.5	95.7	92.6	116.8	99.7	97.9	101.5
2	99.7	106.7	93.9	100.3	107.0	84.9	105.6	96.7	118.5	103.6	93.1	97.1	115.2	98.8	97.3	101.8
3	98.3	105.3	91.1	99.6	105.8	84.7	105.5	99.3	119.2	103.2	87.5	94.8	113.0	99.1	94.6	101.2
4	99.2	105.6	92.5	101.1	111.1	86.8	104.6	100.1	115.2	102.6	87.5	94.9	119.4	100.0	99.6	101.5
5	99.3	100.0	95.3	87.4	115.2	86.8	103.2	98.9	116.5	103.5	88.8	94.9	117.1	100.1	100.4	101.6
6	98.3	99.3	93.2	99.7	114.5	86.6	103.1	99.0	113.9	103.6	87.9	96.5	118.1	96.2	100.7	102.5
7	97.9	99.8	91.9	85.4	115.7	86.3	102.3	98.9	115.1	104.6	86.4	103.1	118.4	96.1	101.2	102.3
8	98.4	95.3	95.0	83.5	115.0	85.4	101.8	98.3	118.4	104.2	91.4	101.3	115.8	96.8	99.6	102.4
9	97.6	94.1	91.7	83.7	114.8	85.1	104.1	97.0	122.6	104.2	89.9	101.5	114.0	95.2	99.9	101.6
10	98.0	92.7	92.1	84.3	115.3	85.1	104.7	97.3	123.4	104.3	91.9	99.8	115.6	95.6	99.9	101.0
11	98.1	92.3	92.6	83.4	115.4	81.3	104.1	97	131.1	104.1	93.9	102.6	117.9	94.8	99.6	101.6
12	98.5	95.2	92.5	83.1	114.7	81.5	104.9	97.7	132.1	104.5	96.1	101.9	115.6	95.2	98.7	101.1
令和6年1月	99.7	93.7	103.2	28.3	117	86.7	105.9	100.2	153.4	96.7	82.9	93.2	107.5	93.7	106.3	114.3
資料出所	統計情報室															

7 1人平均月間現金給与額

(規模5人以上)

単位：円

年月	調査産業計	建設業	製造業	電気・ガス・ 熱供給・ 水道業	情報通信業	運輸業、郵便業	卸売業、小売業	金融業、保険業	不動産業、 物品賃貸業	学術研究、 専門・技術 サービス業	宿泊業、 飲食サービス業	生活関連 サービス業、 娯楽業	教育、 学習支援業	医療、福祉	複合サー ビス事業	サービス業 (他に分類 されないもの)
現金給与総額																
平成30年平均	300,491	376,257	339,424	464,558	458,251	344,961	237,868	442,533	212,744	358,865	127,444	177,599	392,599	312,126	347,270	273,540
令和元年	297,927	387,268	346,883	479,714	471,448	300,427	267,017	320,962	229,849	393,561	133,384	156,993	331,307	312,942	346,216	241,026
2	296,321	410,206	327,867	554,822	429,174	298,430	275,707	314,534	267,916	408,345	115,156	212,895	305,421	301,314	383,854	245,337
3	295,712	396,292	344,537	559,208	383,748	287,467	265,377	289,584	353,911	411,715	113,344	209,420	384,557	287,091	387,023	240,770
4	296,791	372,921	347,972	501,725	430,934	325,685	233,173	451,939	348,514	460,538	131,344	190,073	355,140	291,409	393,607	255,384
令和5年1月	249,474	321,515	279,996	393,834	323,085	290,595	202,021	421,282	246,424	345,511	114,700	182,776	290,390	254,429	326,083	216,872
2	245,185	329,380	277,216	413,021	338,177	291,698	193,842	336,370	248,528	336,585	113,945	196,737	287,298	250,143	307,887	212,733
3	256,264	307,927	309,966	390,965	391,282	251,705	203,869	351,481	250,773	366,784	127,367	188,922	308,734	251,771	334,127	224,330
4	252,542	295,523	285,414	397,471	344,106	256,679	211,726	344,141	245,616	359,154	128,206	183,401	322,035	251,953	313,992	226,801
5	256,712	305,562	288,060	423,352	335,455	239,882	204,310	414,298	245,046	604,740	128,605	210,369	267,609	253,355	366,500	226,693
6	403,335	402,829	404,641	736,424	718,563	276,240	294,971	984,781	388,820	748,080	131,502	217,812	667,332	435,365	752,481	354,196
7	356,293	581,695	509,626	362,141	463,090	314,470	287,896	430,868	301,311	545,210	136,703	279,839	288,746	324,823	315,801	282,695
8	259,233	387,483	296,200	404,518	336,852	244,517	214,159	446,877	244,841	302,251	120,520	323,868	263,472	249,200	312,224	228,258
9	251,024	355,292	288,323	395,786	342,712	245,867	212,471	367,127	240,728	324,328	109,575	231,806	270,854	251,125	307,718	227,181
10	251,512	339,441	287,903	389,734	345,963	261,562	215,084	375,119	246,385	320,952	110,899	220,217	275,278	250,347	331,180	226,007
11	264,130	371,418	325,971	391,096	341,597	248,197	208,671	421,914	365,585	354,707	111,666	231,493	270,301	255,645	318,633	254,225
12	508,366	652,687	635,008	916,570	782,202	373,942	396,243	1,078,388	412,726	754,313	144,815	285,234	601,238	530,158	891,065	437,824
令和6年1月	265,598	344,642	311,864	482,951	345,157	260,907	228,264	335,447	231,856	333,644	101,048	181,623	335,920	280,146	354,095	215,129
きまって支給する給与																
平成30年平均	249,812	319,617	274,928	381,444	368,646	309,103	202,900	331,098	186,373	307,064	118,823	165,742	301,677	255,139	271,816	231,022
令和元年	248,453	328,304	282,427	385,637	361,223	261,213	220,855	245,618	205,835	332,646	127,287	146,221	259,607	262,475	273,800	211,920
2	246,857	328,012	271,260	439,312	344,577	254,481	228,312	247,442	229,262	321,779	111,714	191,241	237,548	257,008	296,305	215,103
3	245,395	321,178	279,133	441,034	310,508	257,378	219,281	238,549	296,598	320,518	108,499	183,668	298,274	243,447	295,600	208,707
4	246,755	311,846	280,330	402,269	340,992	288,539	197,537	335,235	280,314	350,737	123,840	174,494	280,023	250,247	296,686	221,533
令和5年1月	241,158	315,475	271,437	393,834	322,572	284,915	191,278	338,454	246,352	338,882	114,132	177,166	287,145	246,966	307,764	215,632
2	242,348	304,043	275,446	413,021	322,325	291,678	193,337	334,521	247,169	336,198	113,301	185,417	286,586	249,826	306,872	212,297
3	241,602	302,411	273,700	390,965	327,190	237,688	198,181	349,496	247,512	338,392	126,506	188,922	291,684	242,003	306,222	217,820
4	248,065	295,124	280,233	397,471	335,434	247,607	201,484	340,617	245,406	346,073	127,443	183,401	321,932	251,809	308,074	223,531
5	244,632	296,029	279,359	423,352	334,953	236,824	201,878	347,756	243,935	351,412	127,668	205,402	267,575	249,695	306,522	223,475
6	247,422	324,044	280,735	334,321	331,970	246,893	206,444	348,143	245,280	354,472	123,353	191,718	269,194	252,220	312,648	227,770
7	249,571	334,855	285,713	362,141	340,166	246,754	205,434	368,884	251,607	316,096	116,037	238,751	275,355	250,649	304,951	223,294
8	246,105	334,174	284,480	386,428	336,260	236,633	205,747	363,309	241,702	302,251	114,050	226,798	263,455	248,230	311,497	224,608
9	246,252	329,570	281,165	395,786	342,336	245,819	207,685	365,103	239,346	296,974	106,794	231,667	270,843	250,704	306,816	226,806
10	248,370	330,197	286,542	389,734	345,565	261,392	206,499	370,724	246,138	313,018	110,800	220,167	273,836	250,321	317,233	224,577
11	247,971	334,331	287,812	391,096	340,171	248,143	204,739	368,867	245,231	296,763	111,418	222,064	270,267	254,705	316,199	230,532
12	249,158	326,327	284,258	424,111	335,028	264,200	208,922	368,502	245,952	318,385	110,865	226,159	269,941	255,982	315,494	231,805
令和6年1月	249,088	341,245	278,249	451,352	344,870	260,725	214,574	328,813	223,518	327,105	99,862	174,138	249,364	279,105	353,647	213,187
特別に支払われた給与																
平成30年平均	50,679	56,640	64,496	83,114	89,605	35,858	34,968	111,435	26,371	51,801	8,621	11,857	90,922	56,987	75,454	42,518
令和元年	49,474	58,964	64,456	94,077	110,225	39,214	46,162	75,344	24,014	60,915	6,097	10,772	71,700	50,467	72,416	29,106
2	49,464	82,194	56,607	115,510	84,597	43,949	47,395	67,092	38,654	86,566	3,442	21,654	67,873	44,306	87,549	30,234
3	50,317	75,114	65,404	118,174	73,240	30,089	46,096	51,035	57,313	91,197	4,845	25,752	86,283	43,644	91,423	32,063
4	50,036	61,075	67,642	99,456	89,942	37,146	35,636	116,704	68,200	109,801	7,504	15,579	75,117	41,162	96,921	33,851
令和5年1月	8,316	6,040	8,559	0	513	5,680	10,743	82,828	72	6,629	568	5,610	3,245	7,463	18,319	1,240
2	2,837	25,337	1,770	0	15,852	20	505	1,849	1,359	387	644	11,320	712	317	1,015	436
3	14,662	5,516	36,266	0	64,092	14,017	5,688	1,985	3,261	28,392	861	0	17,050	9,768	27,905	6,510
4	4,477	399	5,181	0	8,672	9,072	10,242	3,524	210	13,081	763	0	103	144	5,918	3,270
5	12,080	9,533	8,701	0	502	3,058	2,432	66,542	1,111	253,328	937	4,967	34	3,660	59,978	3,218
6	155,913	78,785	123,906	402,103	386,593	29,347	88,527	636,638	143,540	393,608	8,149	26,094	398,138	183,145	439,833	126,426
7	106,722	246,840	223,913	0	122,924	67,716	82,462	61,984	49,704	229,114	20,666	41,088	13,391	74,174	10,850	59,401
8	13,128	53,309	11,720	18,090	592	7,884	8,412	83,568	3,139	0	6,470	97,070	17	970	727	3,650
9	4,772	25,722	7,158	0	376	48	4,786	2,024	1,382	27,354	2,781	139	11	421	902	375
10	3,142	9,244	1,361	0	398	170	8,585	4,395	247	7,934	99	50	1,442	26	13,947	1,430
11	16,159	37,087	38,159	0	1,426	54	3,932	53,047	120,354	57,944	248	9,429	34	940	2,434	23,693
12	259,208	326,360	350,750	492,459	447,174	109,742	187,321	709,886	166,774	435,928	33,950	59,075	331,297	274,176	575,571	206,019
令和6年1月	16,510	3,397	33,615	31,599	287	182	13,690	6,634	8,338	6,539	1,186	7,485	86,556	1,041	448	1,942
資料出所	統計情報室															

8 業種別生産・出荷・在庫指数

平成27年=100

年 月	鉱工業 総 合	製造工業	鉄 鋼 業	非鉄金属 工 業	金属製品 工 業	機械工業	汎用・生産用・業 務用機械工業			窯業・土石 製品工業	化学工業	プラスチック 製品工業	パルプ・ 紙・紙加 工品工業	繊維工業	食料品 工 業	その他の 工 業	鉱 業
							汎用・生産用・業 務用機械工業	電気機械	輸送機械								
平成30年平均	106.5	106.5	105.4	100.1	89.9	106.6	111.9	98.6	123.0	121.5	140.8	96.9	93.4	98.6	91.3	101.5	92.9
令和元年	100.5	100.5	107.7	98.7	86.6	92.5	103.7	79.6	104.8	118.8	162.7	92.4	88.7	98.3	83.9	105.1	95.7
2	82.8	82.8	115.2	81.9	75.3	75.3	79.1	70.2	83.7	76.5	136.9	84.9	78.0	78.0	70.3	89.2	81.7
3	93.6	93.6	133.9	89.1	68.0	90.7	106.3	75.7	92.2	87.2	149.6	93.2	84.2	81.5	71.2	96.0	80.4
4	94.7	94.7	141.5	90.5	69.7	89.7	112.6	68.0	88.7	77.7	150.9	89.4	89.5	87.5	74.6	105.2	77.9
令和5年1月	92.8	92.8	133.5	93.6	64.6	85.8	116.7	55.0	88.2	69.7	125.5	80.0	90.6	113.1	77.2	100.5	257.2
2	95.2	95.2	146.4	90.8	61.6	94.7	127.2	62.1	89.5	91.6	112.5	76.3	87.4	114.3	77.8	101.5	67.4
3	91.3	91.3	144.3	88.6	71.1	82.3	113.2	57.1	97.6	89.4	119.5	78.6	93.0	117.2	83.2	101.2	90.7
4	97.3	97.3	148.7	87.6	57.3	87.9	117.0	57.9	98.9	82.9	169.8	80.6	87.5	110.8	76.5	101.9	75.6
5	99.2	99.2	155.9	91.8	69.8	86.6	120.8	52.5	98.4	93.0	164.2	78.8	90.8	117.7	76.3	112.4	92.4
6	101.7	101.7	140.4	85.1	69.2	88.4	111.1	54.9	108.2	101.0	191.0	84.5	88.7	120.3	78.6	107.9	66.7
7	98.7	98.7	150.4	88.3	62.5	90.7	125.8	55.0	99.1	95.0	164.0	81.6	88.4	119.8	74.6	99.8	82.7
8	92.2	92.2	138.0	87.3	60.7	76.5	102.8	47.2	107.6	78.7	168.2	92.0	92.4	116.8	77.1	108.3	110.4
9	89.1	89.1	136.7	88.5	53.5	78.1	101.5	49.4	113.6	95.0	122.2	84.2	92.9	114.7	74.2	107.5	151.3
10	87.0	87.0	142.1	74.0	66.0	79.4	114.0	50.3	96.0	88.1	107.4	76.1	86.8	111.5	71.6	107.6	114.9
11	99.3	99.4	151	85.7	62.7	84.4	113.2	53	109.1	93.1	209.4	77.8	93	110.4	72.2	108.1	233.7
12	96.3	96.3	192.4	84.3	62	79.1	105.8	48.5	114.4	86.2	224.7	82.2	89.3	111.6	69.8	105.6	71.8
令和6年1月	74.8	74.8	138.8	46.3	59.1	72.3	99.7	41.3	98.4	41.2	42.8	73.1	76.7	97.6	57.6	97.8	112.5
平成30年平均	105.7	105.7	109.1	86.6	93.0	106.4	114.0	96.8	116.5	123.4	140.0	95.7	92.6	102.3	91.9	100.6	95.6
令和元年	97.1	97.1	109.6	84.0	89.5	91.6	106.8	73.8	105.7	117.0	161.6	92.4	83.5	103.8	83.8	101.9	97.3
2	79.8	79.8	110.5	55.8	78.5	73.6	85.2	60.7	80.6	83.3	136.0	87.8	74.8	82.9	69.8	91.0	83.8
3	90.1	90.1	127.5	57.5	67.1	87.6	108.7	67.9	81.3	81.4	148.6	94.2	80.9	88.3	71.4	97.9	85.4
4	91.6	91.6	134.0	58.4	68.0	88.4	114.8	65.1	73.0	75.6	149.9	82.7	86.5	94.3	74.0	104.4	79.7
令和5年1月	88.9	88.9	130.9	59.8	59.4	84.9	118.7	53.3	64.0	73.6	124.6	68.3	80.2	111.7	75.5	98.4	267.1
2	93.5	93.5	137.4	57.8	65.3	92.8	126.6	59.3	80.4	75.4	111.6	71.4	81.0	116.6	77.2	100.1	74.7
3	84.7	84.7	136.0	57.4	61.0	78.7	111.4	57.1	74.2	77.2	118.8	74.8	82.7	114.7	80.9	92.4	91.9
4	94.0	94.0	139.8	57.8	63.1	90.2	125.5	55.2	79.3	82.3	168.6	72.1	83.0	113.5	76.3	108.7	74.0
5	92.8	92.8	145.9	59.3	62.7	86.4	122.3	49.4	88.3	92.7	163.0	72.2	88.6	115.6	74.7	104.8	88.4
6	94.4	94.4	133.3	55.6	62.6	84.2	107.5	49.7	97.3	84.7	189.5	78.0	88.5	118.5	77.6	110.5	66.2
7	94.8	94.8	140.7	57.1	64.7	90.6	131.4	49.4	79.9	93.3	162.8	76.7	81.6	117.6	73.4	103.2	80.2
8	86.8	86.8	130.0	56.2	63.8	75.6	103.8	46.3	93.5	82.0	166.4	78.9	81.6	112.5	75.4	106.5	94.0
9	83.3	83.3	125.5	57.2	55.4	76.6	105.6	46.3	99.8	82.2	121.4	72.8	77.7	105.8	72.9	106.7	135.5
10	85.4	85.4	129.9	47.4	60.4	80.0	120.3	45.6	82.7	82.6	106.7	73.0	80.4	118.3	70.2	110.2	106.4
11	92.3	92.3	136.6	55.1	67.1	82.7	115.6	47.4	97.2	70.3	207.8	73.2	87.0	107.3	70.9	111.7	258.9
12	87.2	87.2	166.0	53.1	61.2	73.7	103.9	44.3	96.3	81.9	222.9	73.0	83.0	110.0	69.3	111.7	52.4
令和6年1月	72.5	72.5	127.3	30.0	63.4	70.7	100.1	39.0	85.6	62.6	43.0	63.0	72.9	96.2	52.9	97.5	118.5
平成30年平均	87.0	87.0	90.0	X	111.8	74.2	48.7	105.6	X	126.7	110.5	107.1	88.6	104.1	95.8	X	-
令和元年	92.3	92.3	102.6	X	125.0	82.9	56.6	114.4	X	136.6	95.7	96.7	96.3	82.3	95.5	X	-
2	74.3	74.3	103.6	X	85.2	64.7	62.8	62.6	X	106.6	90.7	99.9	96.9	75.5	89.5	X	-
3	56.8	56.8	108.1	X	74.7	41.7	34.1	50.8	X	110.8	102.4	96.5	88.4	70.2	89.4	X	-
4	57.9	57.9	101.5	X	101.3	42.3	33.9	53.4	X	111.8	102.2	126.6	91.9	69.4	85.3	X	-
令和5年1月	55.6	55.6	97.7	X	192.8	36.4	31.7	30.3	X	96.6	96.4	146.9	96.7	70.8	92.3	X	-
2	52.5	52.5	99.7	X	138.1	32.8	32.5	35.0	X	109.6	109.8	145.0	99.6	68.7	89.3	X	-
3	57.0	57.0	99.7	X	176.8	33.8	31.8	32.8	X	119.1	110.6	142.1	98.7	72.9	89.1	X	-
4	55.7	55.7	104.0	X	173.0	35.0	26.9	45.1	X	112.2	101.1	137.4	95.8	71.5	88.3	X	-
5	52.9	52.9	99.3	X	204.4	29.9	29.6	30.7	X	107.4	91.5	136.3	92.6	69.2	88.1	X	-
6	51.3	51.3	99.1	X	219.8	25.4	20.9	27.7	X	119.1	89.9	136.1	92.2	73.2	85.4	X	-
7	57.9	57.9	99.7	X	186.1	37.1	26.7	51.6	X	98.5	99.4	136.0	90.8	72.3	83.2	X	-
8	64.2	64.2	96.1	X	168.0	50.4	34.7	62.2	X	102.9	94.6	143.0	98.8	73.7	79.4	X	-
9	62.7	62.7	99.1	X	158.7	43.6	29.8	59.1	X	114.8	103.8	154.8	103.8	79.3	84.3	X	-
10	65.0	65.0	100.1	X	167.4	48.8	32.2	69.5	X	121.2	109.8	145.2	103.5	68.6	80.5	X	-
11	66.3	66.3	101.1	X	106.8	53.6	29.5	89.5	X	132.5	106.7	141.7	102.5	68.6	83.1	X	-
12	63.3	63.3	108.8	X	96.7	50.3	33.9	71.9	X	132.8	103.2	147.2	101.8	66.4	85.2	X	-
令和6年1月	62.6	62.6	105.6	X	87.4	53.5	33.5	73.2	X	96	81	148.3	99.2	64.8	85	X	-

資料出所

統計情報室

(注) 1 年の値は原指数、月の値は季節調整済指数
 (注) 2 令和4年4月以前の数値は年間補正により改訂されている。

9 農業・水産業の状況

年 月	卸売数量 (t) (注)1		年	畜産頭数 (頭) (注)2,3		
	野 菜	果 実		肉 用 牛	乳 用 牛	豚
平成30年計	55,504	28,937	令和元年計	3,030	3,190	21,300
令和元年計	55,415	29,910	2	3,400	3,180	…
2	53,473	30,684	3	3,850	3,090	20,100
3	53,186	32,288	4	3,680	3,100	18,200
4	51,005	33,647	5	3,670	3,050	17,800
令和4年1月	3,945	2,464				
2	3,808	1,972				
3	4,438	2,140	年	鶏卵	生乳	
4	4,927	2,632		生産量(t)	生産量(t)	
5	4,480	2,846	平成30年計	17,852	19,406	
6	4,161	3,127	令和元年計	19,375	18,715	
7	3,522	4,055	2	19,065	18,227	
8	3,907	2,548	3	18,314	17,907	
9	4,447	2,527	4	19643	17600	
10	4,775	3,068				
11	4,191	3,151				
12	4,402	3,117				
資料出所	北陸農政局統計部					

(注) 1 卸売数量 (野菜・果実) は、金沢市中央卸売市場の取扱数量である。

(注) 2 畜産頭数は、各年 2 月 1 日現在の飼養頭数である。

(注) 3 令和 2 年における豚の畜産頭数については農林業センサス調査年のため調査休止。

10 気 象

年月	金 沢						輪 島					
	気温 (°C)			平均湿度 (%)	降水量 (mm)	合計 日照時間 (h)	気温 (°C)			平均湿度 (%)	降水量 (mm)	合計 日照時間 (h)
	平均	極値					平均	極値				
		最高	最低	最高	最低							
令和元年平均	15.8	37.7	-1.5	67	2,009.5	1,895.6	14.3	37.5	-3.2	73	1,764.5	1,791.9
2	15.9	37.3	-3.7	69	2,535.5	1,735.8	14.6	38.6	-3.2	76	2,195.0	1,578.4
3	15.7	36.2	-2.0	69	2,690.0	1,888.8	14.3	35.5	-4.0	77	2,094.0	1,722.6
4	15.7	38.5	-1.9	70	2,223.5	1,902.7	14.3	36.3	-2.5	73	2,264.0	1,699.9
5	16.6	38.3	-5.1	70	2,333.0	2,029.8	15.2	37.4	-5.8	74	2,488.5	1,871.6
令和5年1月	4.3	17.5	-5.1	76	197.0	80.0	3.6	15.9	-5.8	74	241.0	45.5
2	4.9	16.1	-2.1	72	114.5	100.9	3.6	14.8	-2.2	71	148.5	71.3
3	10.5	23.9	1.9	65	131.5	203.6	9.0	22.4	-1.2	68	131.5	212.8
4	13.9	26.3	6.0	63	171.5	195.4	12.4	24.7	1.4	66	166.5	192.5
5	18.4	30.0	8.2	66	231.0	234.0	16.6	30.6	5.1	70	212.5	234.7
6	22.9	33.3	15.0	73	255.5	186.4	21.9	31.6	10.5	76	196.5	194.4
7	28.0	36.3	21.2	70	202.5	231.8	26.2	36.2	17.5	76	152.5	209.3
8	30.5	38.3	25.4	67	40.0	271.5	29.1	37.4	23.6	75	36.5	291.4
9	26.6	35.5	18.2	74	108.0	152.8	25.2	34.0	15.8	79	138.5	129.1
10	17.8	27.1	9.4	68	173.5	180.0	16.3	27.1	8.2	78	263.0	146.9
11	13.2	27.7	2.3	71	344.5	116.1	12.4	26.0	3.1	77	339.0	88.3
12	7.7	23.8	-0.3	75	363.5	77.3	6.5	20.2	-1.2	82	462.5	55.4
令和6年1月	5.4	13.8	-1.1	74	288.5	75.8	4.5	13.8	-1.9	79	313.5	50.9

資料出所 金沢地方気象台

(注) 値…正常値(資料が欠けていない) 値)…準正常値 値)…資料不足値 ×…資料なし と表記します。

11 電力需給状況

単位：千kWh

年 月	発 電 電 力 量									需 要 電 力 量			
	合計	水力発電所	火力発電所	原子力発電所	新エネルギー等発電所					合計	特別高圧	高圧	低圧
					風力	太陽光	地熱	バイオマス	廃棄物				
平成30年度	7,770,173	1,727,204	5,815,030	—	153,178	74,762	—	[8,566]	—	9,529,587	1,559,957	4,311,023	3,658,640
令和元年度	9,287,143	1,467,065	7,517,076	—	145,480	157,522	—	[10,659]	—	9,221,873	1,529,467	4,127,546	3,564,860
2	9,305,760	1,642,489	7,340,954	—	151,623	170,695	—	[9,482]	—	9,151,750	1,555,900	3,863,624	3,732,227
3	10,532,283	1,662,384	8,536,677	—	154,288	178,934	—	[18,952]	—	9,453,753	1,636,126	4,063,711	3,753,916
4	10,549,709	1,473,272	8,669,761	—	135,713	270,963	—	[113,402]	—	9,207,454	1,565,206	4,035,752	3,606,496
令和5年1月	869,766	77,407	766,863	—	17,598	7,898	—	[25,586]	—	941,184	126,878	354,957	459,350
2	744,976	99,599	617,265	—	13,591	14,521	—	[1,239]	—	855,237	119,458	332,937	402,843
3	797,798	173,985	577,974	—	11,393	34,446	—	[907]	—	782,520	126,092	322,099	334,329
4	434,925	199,796	179,197	—	14,988	40,944	—	—	—	675,467	113,956	288,299	273,212
5	394,557	133,546	213,483	—	7,033	40,495	—	—	—	643,103	111,720	284,471	246,912
6	534,634	142,293	349,706	—	7,391	35,244	—	[708]	—	651,579	120,603	321,793	209,183
7	751,720	140,654	559,884	—	11,141	40,041	—	[1,267]	—	738,113	130,368	378,103	229,643
8	793,273	88,277	661,818	—	3,335	39,843	—	[2,638]	—	825,786	130,172	392,302	303,312
9	833,512	48,079	752,854	—	6,303	26,276	—	[1,589]	—	783,064	125,388	359,568	298,108
10	571,771	39,669	495,753	—	9,724	26,625	—	[27]	—	638,230	116,221	298,437	223,572
11	767,733	62,020	667,622	—	22,039	16,052	—	[1,443]	—	655,968	114,381	304,398	237,189
12	829,659	129,548	670,574	—	19,307	10,230	—	[1,349]	—	117,740	332,911	314,268	764,919
令和6年1月	829,659	62,020	667,622	—	22,039	16,052	—	[1,443]	—	114,381	304,398	237,189	655,968

資料出所 資源エネルギー庁

(注) バイオマスまたは廃棄物の欄には、専ら又は主として使用する燃料がバイオマス又は廃棄物の場合には、火力発電所の欄に記載する電力量のうち、バイオマス及び廃棄物に係る電力量を[]を付して再掲。

12 金沢市消費者物価指数

令和2年(2020年) = 100

費 目	令和4年平均	令和5年平均		令和5年			令和6年					
	指 数	指 数	前年比 (%)	12 月			1 月			2 月		
				指 数	前月比 (%)	前年(同月) 比 (%)	指 数	前月比 (%)	前年(同月) 比 (%)	指 数	前月比 (%)	前年(同月) 比 (%)
総	102.0	105.4	3.4	106.8	△ 0.2	3.1	107.2	0.3	2.8	106.8	△ 0.4	3.3
食料	104.2	112.4	7.9	114.7	△ 0.7	6.7	116.0	1.1	5.5	114.7	△ 1.1	4.4
住居	101.1	101.9	0.8	102.0	0.0	0.5	102.1	0.1	0.4	101.1	△ 0.9	△ 0.7
光熱・水道	114.1	110.5	△ 3.1	113.1	△ 0.5	△ 5.2	113.1	0.0	△ 5.5	113.2	0.1	8.6
家具・家事用品	103.5	111.1	7.3	112.6	0.0	6.3	112.6	0.0	6.3	112.8	0.1	4.2
被服及び履物	104.7	110.1	5.1	112.1	0.0	3.8	109.1	△ 2.7	2.9	110.0	0.9	2.6
保健医療	97.8	99.3	1.6	99.7	△ 0.3	1.9	99.7	△ 0.1	1.4	99.9	0.2	0.8
交通・通信	94.6	97.3	2.8	98.7	0.0	3.1	99.2	0.5	3.7	99.0	△ 0.2	3.6
教育	100.0	100.8	0.8	101.0	0.0	0.6	101.1	0.1	0.8	101.1	0.0	0.8
教養娯楽	103.4	107.5	4.0	109.9	0.2	7.5	110.3	0.4	7.2	111.1	0.7	7.7
諸雑費	101.8	102.8	0.9	102.9	0.1	0.6	102.8	0.0	0.6	103.0	0.2	0.6
※生鮮食品	103.5	113.7	9.8	116.4	△ 0.8	10.9	123.6	6.1	5.6	114.1	△ 7.7	1.1
生鮮食品を除く総合	101.9	105.1	3.1	106.5	△ 0.2	2.8	106.6	0.1	2.7	106.5	0.0	3.4
資料出所	統計情報室											

(注) ※生鮮魚介、生鮮野菜、生鮮果物

13 主要品目の小売価格（金沢市）

単位：円

品目	銘柄	単位	令和4年	令和5年		令和5年	令和6年	
			12月	1月	2月	12月	1月	2月
食料								
うるち米	国内産、精米、単一原料米、袋入り(5kg入り)、コシカカを除く	1袋	2,139	2,139	2,139	2,250	2,250	2,250
食パン	普通品	1kg	553	551	546	588	582	572
ぶり	切り身(刺身用を除く)	100g	382	408	400	391	407	358
牛肉	国産品、ロース	100g	803	821	709	840	761	771
豚肉	国産品、バラ(黒豚を除く)	100g	266	279	290	303	284	289
鶏肉	ブロイラー、もも肉	100g	146	141	144	147	155	147
牛乳	店頭売り、紙容器入り(1,000mL入り)	1本	268	268	268	295	295	295
ヨーグルト	プレーンヨーグルト、400g入り	1個	164	165	168	194	183	172
鶏卵	白色卵、パック詰(10個入り)、サイズ混合	1パック	233	269	282	304	298	287
ねぎ	白ねぎ	1kg	552	714	484	720	826	615
トマト	ミニトマト(プチトマトを除く)	1kg	734	625	683	922	736	726
バナナ	フィリピン産(高地栽培などを除く)	1kg	321	302	322	411	411	364
食用油	キャノーラ(なたね)油、ポリ容器入り(1,000g入り)	1本	492	492	492	452	452	452
チョコレート	板チョコレート、50~55g	100g	212	211	211	233	248	248
アイスクリーム	バニラアイスクリーム、カップ入り(110mL入り)	1個	290	289	289	292	297	305
すし(弁当)	にぎりずし(飲食店を除く)、8~10個入り、並	1パック	862	855	927	826	783	754
からあげ	鶏肉、骨なし、並	100g	207	212	198	212	211	213
ビール	淡色、缶入り(350mL入り)、6缶入り	1パック	1,227	1,238	1,231	1,142	1,098	1,097
すし(外食)	にぎりずし、並、持ち帰りは除く	1人前	1,650	1,650	1,650	1,650	1,650	1,650
焼肉(外食)	牛カルビ、並、持ち帰りは除く	1人前	1,023	1,023	1,023	1,089	1,089	1,089
住居								
民営家賃	民営借家の家賃	1か月	3,953	3,961	3,952	3,947	3,646	3,637
光熱・水道								
電気代	従量電灯、アンペア制(契約電流50アンペア)又は最低料金制、441kWh	1か月	12,813	12,813	9,726	13,032	13,019	13,028
家具・家事用品								
電気冷蔵庫	冷凍冷蔵庫、[定格内容積]451~500L、「5ドア」又は「6ドア」、IoT機能付き	1台	260,703	248,835	283,488	269,793	275,733	268,968
洗濯用洗剤	合成洗剤、綿・麻・合成繊維用、液体、詰め替え用、袋入り(1,000~1,160g入り)	1kg	303	300	311	347	344	372
被服及び履物								
背広服	秋冬物、シングル上下、並型、総裏、[表地]毛100%、[サイズ]A体型(A4~A6)、[百貨店・専門店ブランド]	1着	81,950	81,950	81,950	84,150	84,150	83,050
子供用ズボン	秋冬物、男児用、長ズボン、[素材]「化学繊維100%」又は「綿・化学繊維混用」、[サイズ]120、130又は140、普通品	1本	2,926	2,922	1,712	2,182	2,145	2,145
保健医療								
マスク	大人用、不織布製、プリーツ型、袋入り(7枚入り)	1袋	355	410	410	465	465	465
交通通信								
ガソリン	レギュラーガソリン、セルフサービス式を除く	1L	170	170	170	181	181	181
自動車タイヤ	ラジアルタイヤ(冬用タイヤを除く)、[サイズ]195/65R1591H、低燃費タイヤガイドライン適合タイヤ(低燃費タイヤマーク付き)	1本	19,475	19,475	19,750	20,250	20,250	20,250
教育								
大学授業料	私立大学、昼間部、法文経系、授業料	1か年	846,164	846,164	846,164	876,385	876,385	876,385
教養娯楽								
講習料	水泳教室(スイミング・クラブ)、児童コース(初心者向き)、週1回、月謝	1か月	7,407	7,407	7,407	7,663	7,663	7,663
諸雑費								
カット代	ヘアーカット(ブロー込み)、ショート、女性(高校生以下を除く)	1回	3,933	3,933	3,933	4,015	4,015	4,015
資料出所	総務省統計局							

14 1世帯1か月の平均収入と支出（金沢市・二人以上の世帯のうち勤労者世帯）

単位：円

項目	令和5年11月	令和5年12月	令和6年1月	項目	令和5年11月	令和5年12月	令和6年1月
集計世帯数	54	52	53	家事雑貨	2,283	1,903	2,682
世帯人員（人）	3.29	3.38	3.50	家事用消耗品	3,893	4,733	2,960
有業人員（人）	1.79	1.81	1.82	家事サービス	664	404	215
世帯主の年齢（歳）	49.8	49.1	47.7	被服及び履物	10,067	9,785	11,163
受取収入	1,167,158	1,943,668	1,200,210	和服	0	0	0
実収入	483,874	1,263,877	522,506	洋服	3,956	3,578	5,231
経常収入	480,633	1,243,066	512,559	シャツ・セーター類	1,619	2,081	1,465
勤め先収入	473,186	1,195,329	506,430	下着類	1,284	1,425	864
世帯主収入	329,956	810,458	365,459	生地・糸類	6	8	9
定期収入	327,649	365,252	361,721	他の被服履物類	919	1,176	1,691
臨時収入	2,306	4,387	3,238	履物類	2,004	1,241	1,509
賞与	0	440,819	500	被服関連サービス	278	277	393
世帯主の配偶者の収入	121,051	334,758	117,238	保健医療	10,371	9,122	13,997
他の世帯員収入	22,179	50,112	23,733	医薬品	1,277	2,012	1,191
事業・内職収入	63	0	807	健康保持用摂取品	181	423	724
家賃収入	0	0	0	保健医療用品・器具	4,561	2,829	2,829
他の事業収入	0	0	0	保健医療サービス	4,352	3,858	9,254
内職収入	63	0	807	交通・通信	34,167	49,279	32,338
他の経常収入	7,385	47,737	5,322	交通	1,766	6,464	2,797
特別収入	3,241	20,812	9,948	自動車等関係費	19,603	30,884	19,151
実収入以外の受取（繰入金を除く）	347,226	406,115	398,265	通信	12,798	11,931	10,391
預貯金引出	261,815	282,616	290,461	教育	11,696	10,730	7,607
保険	0	15,578	0	授業料等	9,020	8,499	6,204
有価証券売却	0	0	0	教科書・学習参考教材	23	112	12
土地家屋借入金	0	0	0	補習教育	2,653	2,119	1,391
他の借入金	0	0	0	教養娯楽	26,920	27,089	23,120
クレジット購入借入金	84,480	106,858	106,936	教養娯楽用耐久財	3,922	727	2,793
財産売却	0	0	0	教養娯楽用品	6,057	7,245	8,000
その他	930	1,062	867	書籍・他の印刷物	2,182	3,579	2,609
繰入金	336,058	273,676	279,438	教養娯楽サービス	14,760	15,537	9,718
支出	1,167,158	1,943,668	1,200,210	その他の消費支出	33,925	54,037	39,742
実支出	330,941	489,319	347,897	諸雑費	19,809	34,866	23,211
消費支出	249,973	303,273	265,453	こづかい(使途不明)	4,982	6,291	6,204
食料	81,945	94,539	84,776	交際費	8,008	10,660	8,630
穀類	7,683	7,518	7,764	仕送り金	1,126	2,220	1,697
魚介類	4,740	5,565	4,403	非消費支出	80,968	186,046	82,444
肉類	8,613	9,872	8,390	勤労所得税	10,140	37,052	8,812
乳卵類	4,331	4,446	4,394	個人住民税	15,671	17,855	18,151
野菜・海藻	8,002	8,077	7,935	他の税	253	5,768	1,541
果物	2,661	2,837	2,698	社会保険料	54,904	125,370	53,940
油脂・調味料	3,927	4,263	3,775	他の非消費支出	0	0	0
菓子類	8,181	10,953	8,295	実支出以外の支払（繰越金を除く）	540,750	1,192,868	611,252
調理食品	14,220	16,522	14,739	預貯金	405,107	1,067,126	439,733
飲料	4,510	5,221	5,174	保険料	23,522	20,709	39,602
酒類	3,334	4,623	2,012	有価証券購入	2,220	5,345	5,075
外食	11,745	14,642	15,196	土地家屋借金返済	29,350	31,344	35,028
住居	9,260	13,567	13,034	他の借金返済	1,026	810	718
家賃	7,475	10,388	11,855	クレジット購入借入金返済	79,409	67,393	90,954
設備修繕・維持	1,785	3,180	1,179	財産購入	0	0	0
光熱・水道	20,833	23,310	26,425	その他	116	141	142
電気	12,409	13,531	17,793	繰越金	295,467	261,481	241,060
ガス	1,685	2,680	2,476	可処分所得	402,906	1,077,832	440,063
他の光熱	576	1,306	1,477	黒字	152,933	774,559	174,609
上下水道料	6,163	5,793	4,679	貯蓄純増	166,814	789,641	188,874
家具・家事用品	10,787	11,814	13,250	有価証券純購入	2,220	5,345	5,075
家庭用耐久財	2,938	875	5,605	平均消費性向(%)	62.0	28.1	60.3
室内装備・装飾品	697	629	680	エンゲル係数(%)	32.8	31.2	31.9
寝具	312	3,271	1,107				

(注) この表は、「家計調査報告」より主要な項目を選んで取り上げているため各項目を足し合わせても必ずしも総額とは一致しない。

15 建築着工住宅

単位：戸、㎡

年 月	総 数		新 設										そ の 他	
			総 数		持 家		貸 家		給 与 住 宅		分 譲 住 宅			
	戸 数	総床面積	戸 数	総床面積	戸 数	総床面積	戸 数	総床面積	戸 数	総床面積	戸 数	総床面積	戸 数	総床面積
令和元年	8,702	808,939	8,237	787,652	3,751	478,319	2,764	133,470	109	4,702	1,613	171,161	465	21,287
2	7,349	662,481	6,944	645,816	3,401	430,141	2,678	120,394	14	2,602	851	92,679	405	16,665
3	7,716	704,642	7,265	685,684	3,633	451,967	2,506	116,442	21	1,219	1,105	116,056	451	18,958
4	6,497	595,761	6,158	582,356	3,100	377,351	2,038	100,865	14	718	1,006	103,422	339	13,405
5	5,788	528,027	5,401	508,522	2,785	332,204	1,817	94,617	-	-	799	81,701	387	19,505
令和5年1月	339	30,669	321	30,110	164	19,044	99	4,985	-	-	58	6,081	18	559
2	416	39,194	394	38,099	204	24,766	129	7,077	-	-	61	6,256	22	1,095
3	515	47,900	488	46,921	266	32,724	165	8,164	-	-	57	6,033	27	979
4	511	47,712	471	45,873	252	30,126	136	6,596	-	-	83	9,151	40	1,839
5	465	44,298	433	43,271	257	30,845	116	6,157	-	-	60	6,269	32	1,027
6	524	47,130	494	45,871	267	31,319	167	8,001	-	-	60	6,551	30	1,259
7	571	52,138	535	50,772	287	34,472	173	8,209	-	-	75	8,091	36	1,366
8	520	52,648	480	46,789	276	33,206	144	7,860	-	-	60	5,723	40	5,859
9	489	41,128	448	39,541	236	27,490	158	6,394	-	-	54	5,657	41	1,587
10	538	42,851	494	41,149	194	22,641	220	11,653	-	-	80	6,855	44	1,702
11	498	42,558	465	41,210	190	22,985	193	10,383	-	-	82	7,842	33	1,348
12	402	39,801	378	38,916	192	22,586	117	9,138	-	-	69	7,192	24	885
令和6年1月	270	24,816	247	23,742	149	16,756	57	2,632	-	-	41	4,354	23	1,074
資料出所	国土交通省													

16 構造別着工建築物

単位：㎡、百万円

年 月	総 数		木 造		鉄骨鉄筋コンクリート造		鉄筋コンクリート造		鉄 骨 造	
	床 面 積	工事費予定額	床 面 積	工事費予定額	床 面 積	工事費予定額	床 面 積	工事費予定額	床 面 積	工事費予定額
令和元年	1,322,635	261,170	701,718	121,374	4,478	1,015	102,098	26,856	505,158	111,511
2	1,176,764	235,528	601,432	107,832	21,716	8,060	64,322	16,388	481,493	102,843
3	1,288,190	247,861	634,642	115,229	76,285	15,010	78,207	25,162	482,621	91,739
4	1,071,085	214,493	548,422	102,785	43,929	7,311	32,729	9,705	445,750	94,692
5	1,015,057	285,613	497,122	110,203	7,662	4,560	39,554	15,794	466,334	154,291
令和5年1月	56,910	12,112	32,722	6,219	-	-	20	6	24,168	5,387
2	65,793	18,303	36,625	7,471	-	-	3,013	2,800	26,155	8,032
3	69,826	14,168	44,260	8,411	-	-	141	32	25,425	5,725
4	149,487	53,428	49,632	11,097	-	-	-	-	99,855	42,331
5	69,513	17,884	44,206	9,947	-	-	5,524	2,415	19,332	5,504
6	78,912	20,092	41,809	9,481	29	80	510	150	36,188	10,443
7	130,362	40,526	50,677	11,403	-	-	61	45	79,118	29,058
8	102,361	26,889	45,912	11,164	708	170	3,167	1,000	52,032	14,521
9	91,576	31,440	38,679	8,832	3,016	2,710	121	20	49,185	19,748
10	67,888	15,981	43,436	10,294	-	-	2,052	817	21,728	4,846
11	67,037	17,658	37,372	8,666	-	-	15,935	5,408	13,188	3,537
12	65,392	17,132	31,792	7,218	3,909	1,600	9,010	3,101	19,960	5,159
令和6年1月	49,774	9,640	24,059	5,642	-	-	1,712	1,130	23,651	2,857
資料出所	国土交通省									

(注)総数には「コンクリートブロック造、その他」を含む。

17 公 共 工 事 請 負 高

単位：百万円

年 月	件 数	請負金額	業 種							
			治 山 治 水	農 林 水 産	道 路	港 湾 空 港	下 水 道 公 園	教 育 病 院	住 宅 宿 舎	庁 舎 そ の 他
平成30年平均	5,143	185,037	14,462	12,657	36,908	5,895	11,945	21,941	2,702	78,526
令和元年	4,904	188,453	15,843	10,779	40,495	6,077	11,286	24,410	3,027	76,534
2	4,886	169,975	18,159	12,835	41,866	4,305	9,094	28,319	2,847	52,548
3	4,683	164,845	16,395	11,618	46,864	5,743	14,374	32,094	2,938	34,816
4	5,296	171,693	20,287	14,264	49,806	6,227	20,721	25,274	3,508	31,605
令和5年1月	277	5,755	1,031	572	1,499	87	835	812	10	908
2	198	6,782	2,080	235	1,822	526	635	216	-	1,267
3	127	4,460	1,092	408	769	882	578	583	-	150
4	631	29,793	2,769	3,083	11,428	323	2,693	3,200	489	5,808
5	397	18,605	2,497	1,300	5,224	1,197	3,240	3,542	374	156
6	585	18,695	1,996	3,418	5,089	563	1,759	3,942	198	156
7	647	17,008	1,440	1,900	5,168	170	1,634	2,580	312	820
8	533	12,646	2,156	1,250	4,624	181	1,708	1,289	429	902
9	574	14,627	2,233	1,667	4,689	307	1,763	2,313	51	297
10	493	13,126	2,055	1,187	3,715	537	1,770	1,298	710	321
11	445	9,669	1,496	1,044	3,041	167	907	399	209	1,535
12	281	7,557	629	1,728	1,664	69	1,510	413	133	438
令和6年1月	126	6,358	331	1,226	476	108	625	2,486	124	444
資料出所	東日本建設業保証（株）「工事目的別前払金保証取扱高」									

(注)その他には、土地造成、鉄道軌道、電信電話郵便、電気ガス、上工業用下水道、維持補修含む。四捨五入の関係で合計が合わない場合がある。

18 百貨店・スーパー売上高

単位：百万円

年 月	合計金額	品 目 別 内 訳										
		衣料品	紳士服・洋品	婦人・子供服・洋品	その他の衣料品	身の回り品	飲食料品	家具	家庭用電気機械器具	家庭用品	その他の商品	食堂・喫茶
平成30年平均	169,456	27,577	4,577	14,069	1,500	7,431	111,465	594	1,668	3,329	23,590	1,234
令和元年	169,582	26,720	4,292	13,526	1,500	7,403	112,484	631	1,726	3,339	23,489	1,193
2	168,043	21,753	3,381	10,386	1,321	6,665	118,262	580	1,612	2,992	22,125	719
3	168,485	21,673	3,255	10,123	1,164	7,132	118,834	649	1,589	2,937	22,076	727
4	171,531	22,336	3,333	10,186	1,215	7,603	120,049	667	1,528	2,842	23,169	940
5	173,252	22,497	3,368	10,201	1,077	7,852	121,332	583	1,510	2,843	23,309	1,179
令和5年1月	15,064	2,053	291	882	110	769	10,501	42	157	273	1,954	83
2	13,044	1,557	225	702	75	555	9,380	32	113	206	1,676	79
3	13,915	1,987	295	924	95	673	9,488	64	114	235	1,907	119
4	13,681	1,975	266	1,024	62	623	9,455	59	102	230	1,764	97
5	14,010	1,879	288	860	80	650	9,814	35	103	219	1,863	98
6	14,195	1,835	311	856	89	579	10,055	40	153	220	1,815	78
7	14,459	1,880	286	849	94	652	10,146	47	149	243	1,912	81
8	14,664	1,559	198	665	76	621	10,454	40	124	226	2,135	125
9	13,398	1,503	188	663	72	580	9,648	30	95	208	1,826	90
10	14,059	1,942	330	921	98	594	9,717	70	112	232	1,883	104
11	14,778	2,098	354	957	123	664	10,167	72	141	257	1,936	107
12	17,985	2,229	336	898	103	892	12,507	52	147	294	2,638	118
令和6年1月	15,186	1,716	264	736	107	610	10,817	52	165	261	2,095	82
資料出所	経済産業省											

(注)1商業動態統計の変更に伴い、「大型小売店」から「百貨店・スーパー」に名称変更。

(注)2四捨五入の関係で合計が合わない場合がある。

19 金融機関業態別預金・貸出残高

(1) 預金残高

単位：億円

年 月	合 計	銀 行	信用金庫	信用組合	労働金庫	農 協	農 林 中 金	商 工 中 金
平成30年度末	88,790	51,723	13,322	601	2,549	12,775	7,316	505
令和元年度末	91,026	53,343	13,170	624	2,565	13,065	7,764	495
2	89,147	57,889	13,773	653	2,640	13,683	...	509
3	93,115	61,453	13,794	672	2,687	13,994	...	515
4	94,550	62,844	13,814	694	2,712	13,974	...	512
令和5年1月	93,614	61,703	13,731	685	2,734	14,236	...	525
2	93,543	61,579	13,787	690	2,733	14,239	...	515
3	94,550	62,844	13,814	694	2,712	13,974	...	512
4	95,252	63,310	13,942	694	2,744	14,044	...	518
5	94,629	62,797	13,903	696	2,717	14,002	...	514
6	95,828	63,576	14,057	698	2,754	14,226	...	517
7	95,229	63,134	13,958	696	2,747	14,182	...	512
8	95,219	62,976	14,034	696	2,742	14,257	...	514
9	95,519	63,488	13,919	701	2,727	14,183	...	501
10	94,938	62,859	13,909	698	2,723	14,249	...	500
11	94,870	63,001	13,836	702	2,712	14,120	...	499
12	95,792	63,713	13,910	706	2,760	14,207	...	496
令和6年1月	95,328	63,423	13,817	701	2,744	14,150	...	493
資料出所	日本銀行ほか関係機関調べ							

(2) 貸出残高

単位：億円

年 月	合 計	銀 行	信用金庫	信用組合	労働金庫	農 協	農 林 中 金	商 工 中 金	住宅金融支援機構
平成30年度末	43,397	30,489	6,850	180	1,417	3,113	84	764	500
令和元年度末	44,177	31,214	6,772	194	1,554	3,130	107	740	466
2	45,303	32,170	6,858	214	1,642	3,096	...	874	449
3	46,056	32,937	6,682	226	1,724	3,192	...	872	423
4	46,326	33,113	6,565	227	1,784	3,351	...	881	405
令和5年1月	...	32,980	6,566	226	1,768	3,293	...	847	...
2	...	33,022	6,571	225	1,773	3,304	...	837	...
3	46,326	33,113	6,565	227	1,784	3,351	...	881	405
4	...	33,066	6,505	224	1,792	3,367	...	839	...
5	...	33,069	6,527	223	1,796	3,442	...	824	...
6	...	32,994	6,503	224	1,802	3,468	...	823	...
7	...	32,944	6,527	224	1,808	3,489	...	814	...
8	...	32,913	6,517	223	1,815	3,505	...	811	...
9	...	32,900	6,547	223	1,829	3,501	...	808	...
10	...	32,790	6,506	222	1,838	3,504	...	799	...
11	...	32,862	6,491	221	1,850	3,506	...	799	...
12	...	32,996	6,528	224	1,865	3,516	...	801	...
令和6年1月	...	32,946	6,502	225	1,861	3,525	...	809	...
資料出所	日本銀行ほか関係機関調べ								

(注) 1 銀行・・・国内銀行（都市銀行、地方銀行、第二地方銀行、信託銀行）。整理回収機構、ゆうちょ銀行は含まない。

(注) 2 銀行は銀行勘定を集計したもの。ただしオフショア勘定を含まない。

(注) 3 預金は表面預金であり、譲渡性預金・債権を含まない。

(注) 4 農協には漁協を含む。なお、漁協については、平成14年4月1日をもって預金元の信用事業実施漁協が全て統合された為以後預金額はなし。

(注) 5 住宅金融支援機構は、石川県内に本店を置く金融機関の残高。平成17年度より年度末貸出残高のみ掲載し、数値は直接受付分とフラット35分の合計。

(注) 6 令和2年8月分より、合計に農林中金は含まない。

20 信用保証協会保証状況

単位：件、百万円

年 月	保証 申 込		保証 承 諾		保証債務残高		代位 弁 済	
	件 数	金 額	件 数	金 額	件 数	金 額	件 数	金 額
平成30年度	3,227	28,730	3,129	27,634	15,003	107,844	245	2,131
令和元年	3,643	35,174	3,546	33,561	13,470	103,826	185	1,825
2	17,254	319,044	15,546	274,297	22,781	300,924	222	3,242
3	3,245	30,124	3,734	41,335	23,495	309,398	225	3,319
4	3,948	50,613	3,631	42,865	23,868	307,646	208	2,336
令和5年1月	284	3,576	244	2,789	23,701	305,239	27	422
2	465	7,456	406	5,684	23,783	305,713	16	107
3	696	11,997	624	10,156	23,868	307,646	20	129
4	536	8,449	527	8,185	23,931	309,841	18	135
5	555	8,961	527	8,549	23,934	310,117	28	199
6	663	10,576	644	9,576	23,902	309,890	45	405
7	613	10,117	597	9,780	23,759	307,737	73	848
8	555	8,626	533	8,061	23,599	304,584	33	274
9	525	8,540	517	8,091	23,610	304,224	14	187
10	538	8,715	516	8,132	23,571	302,707	34	453
11	492	6,612	472	6,073	23,577	302,209	30	325
12	532	7,861	514	7,254	23,571	301,536	26	470
令和6年1月	364	4,787	347	4,702	23,579	300,704	17	104
資料出所	石川県信用保証協会							

(注)各年度保証債務残高は3月現在。

21 企業倒産状況

単位：件、百万円

年 月	総 数		建 設 業		製 造 業						卸売業・小売業		その他	
					織 維		機 械		その他					
	件数	負債額	件数	負債額	件数	負債額	件数	負債額	件数	負債額	件数	負債額	件数	負債額
平成30年度	70	8,474	13	883	3	290	1	10	3	2,450	15	417	35	4,424
令和元年度	76	5,989	16	1,253	1	75	—	—	5	1,485	17	587	37	2,589
2	57	10,615	9	436	1	440	2	177	7	588	13	5,662	25	3,312
3	61	14,186	11	1,249	5	1,426	3	342	4	463	15	2,805	23	7,901
4	45	8,333	8	3,133	—	—	—	—	1	170	12	1,996	24	3,034
令和5年1月	2	100	1	40	—	—	—	—	—	—	1	60	—	—
2	1	35	—	—	—	—	—	—	—	—	—	—	1	35
3	6	180	2	95	—	—	—	—	—	—	1	15	3	70
4	1	150	—	—	—	—	1	150	—	—	—	—	—	—
5	6	1,212	—	—	1	51	—	—	—	—	2	1,024	3	137
6	6	263	2	70	—	—	—	—	—	—	3	183	1	10
7	3	688	—	—	1	150	—	—	—	—	—	—	2	538
8	4	111	1	60	—	—	—	—	—	—	1	16	2	35
9	4	376	1	230	1	10	—	—	—	—	1	13	1	123
10	2	9,400	—	—	—	—	—	—	—	—	1	200	1	9,200
11	8	675	1	17	—	—	—	—	—	—	2	73	5	585
12	8	712	1	170	—	—	—	—	—	—	3	40	4	502
令和6年1月	3	870	1	70	—	—	—	—	—	—	—	—	2	800
資料出所	(株)東京商工リサーチ金沢支店													

(注) 負債総額1,000万円以上。

22 有料道路利用状況

単位：台

年月	金沢森本 インター	金沢東 インター	金沢西 インター	白山 インター	美川 インター	小松 インター	片山津 インター	加賀 インター	白山白川郷 ホワイトロード
令和元年	2,535,918	5,308,066	6,651,194	2,502,665	2,025,952	3,134,695	1,641,013	1,342,946	28,234
2	1,961,487	4,172,467	5,210,557	2,118,044	1,663,437	2,307,967	1,273,489	1,024,180	-
3	1,967,228	4,159,236	5,151,238	2,252,194	1,676,104	2,275,359	1,266,408	999,510	26,375
4	2,141,285	4,479,883	5,511,443	2,369,384	1,767,650	2,475,535	1,375,889	1,096,409	6,091
5	2,280,719	4,688,065	5,734,121	2,443,899	1,896,266	2,544,930	1,402,530	1,193,799	22,444
令和5年1月	141,880	307,633	383,794	178,661	128,986	179,672	96,174	71,200	-
2	149,359	325,283	405,795	176,038	134,117	181,072	97,222	71,119	-
3	203,861	413,162	518,467	220,800	168,703	229,280	125,888	101,528	-
4	191,432	394,218	483,515	206,689	158,573	214,278	116,484	96,934	-
5	212,841	422,909	516,155	216,666	168,334	228,638	126,016	111,185	-
6	181,733	393,315	485,493	201,064	160,626	214,738	117,378	94,670	2,698
7	200,406	417,104	502,564	215,126	166,917	220,532	121,557	105,570	2,961
8	224,789	437,661	511,605	216,667	177,368	224,452	125,913	127,318	3,925
9	194,826	392,718	483,424	200,417	154,009	213,289	118,737	105,761	2,619
10	204,511	410,625	496,576	205,463	162,170	225,447	128,528	112,684	10,241
11	199,239	400,499	492,189	203,998	161,474	213,989	120,153	107,326	-
12	175,842	372,938	454,544	202,310	154,989	199,543	108,480	88,504	-
令和6年1月	159,327	332,219	385,055	164,007	130,177	170,195	81,570	80,083	-
資料出所	中日本高速道路(株)金沢支社、石川県農林業公社								

(注)1 値は、通過（乗降）台数の合計。

(注)2 白山白川郷ホワイトロードは、石川県側の数字。石川県側は令和4年8月4日より通行止め。

(注)3 白山インターチェンジは、平成24年4月21日より供用開始。

23 自 動 車 保 有 台 数

単位：台

年 月	総 数	登 録 自 動 車 数					二 輪 車		軽自動車
		総 数	貨 物 用	乗 合 用	乗 用	特殊用途車	小 型	軽	
平成30年度末	914,544	538,350	63,401	2,740	455,036	17,173	12,272	9,420	354,502
令和元年度末	916,109	537,535	63,248	2,724	454,212	17,351	12,408	9,585	356,581
2	916,873	536,175	63,236	2,594	452,989	17,356	12,711	9,924	358,063
3	917,884	534,658	63,251	2,514	451,361	17,532	13,263	10,342	359,621
4	920,577	533,477	63,293	2,467	450,069	17,648	13,764	10,624	362,712
令和5年1月	923,244	534,099	63,289	2,472	450,727	17,611	13,905	10,774	364,466
2	924,124	534,565	63,304	2,467	451,167	17,627	13,882	10,765	364,912
3	920,577	533,477	63,293	2,467	450,069	17,648	13,764	10,624	362,712
4	921,934	533,220	63,367	2,451	449,737	17,665	13,926	10,781	364,007
5	922,314	532,995	63,378	2,443	449,509	17,665	14,004	10,824	364,491
6	923,085	533,210	63,383	2,438	449,726	17,663	14,090	10,902	364,883
7	923,883	533,390	63,407	2,433	449,871	17,679	14,172	10,972	365,349
8	924,132	533,140	63,430	2,427	449,589	17,694	14,270	11,028	365,694
9	925,429	533,621	63,459	2,422	450,006	17,734	14,326	11,050	366,432
10	925,638	533,474	63,450	2,428	449,768	17,828	14,343	11,095	366,726
11	926,322	533,646	63,465	2,419	449,898	17,864	14,375	11,082	367,219
12	925,794	533,291	63,555	2,418	449,430	17,888	14,348	11,061	367,094
令和6年1月	925,966	533,148	63,520	2,411	449,313	17,904	14,303	11,045	367,470
資料出所	北陸信越運輸局石川運輸支局								

24 港 別 輸 移 出 入 状 況

単位：トン

年 月	総 数		金 沢 港		七 尾 港	
	輸 移 出	輸 移 入	輸 移 出	輸 移 入	輸 移 出	輸 移 入
令和元年	837,133	5,719,935	578,091	2,905,869	259,042	2,814,066
2	720,966	5,790,349	418,445	2,604,444	302,521	3,185,905
3	852,773	6,203,902	502,447	2,592,020	350,326	3,611,882
4	857,449	6,327,182	534,039	2,593,544	346,055	3,871,808
5	835,177	5,380,005	584,052	2,615,024	251,125	2,764,981
令和5年1月	50,308	581,197	30,524	262,567	19,784	318,630
2	79,354	475,064	52,098	206,447	27,256	268,617
3	72,639	522,246	48,370	229,831	24,269	292,415
4	69,539	247,102	54,082	218,314	15,457	28,788
5	63,028	337,521	51,502	180,230	11,526	157,291
6	75,961	403,357	61,054	217,903	14,907	185,454
7	74,806	393,364	55,915	210,807	18,891	182,557
8	58,426	398,664	36,881	211,548	21,545	187,116
9	79,720	522,168	51,144	217,998	28,576	304,170
10	63,918	529,278	44,818	238,634	19,100	290,644
11	63,605	450,985	45,565	189,508	18,040	261,477
12	83,873	519,059	52,099	231,237	31,774	287,822
令和6年1月	…	…	29,923	206,245	…	…
資料出所	港湾課					

25 地域別観光客数

(1) 主要温泉地

単位：千人

年 月	総 数	主 要 温 泉 地 別 宿 泊 客 数						
		山 中 温 泉	山 代 温 泉	片 山 津 温 泉	栗 津 温 泉	湯 涌 温 泉	和 倉 温 泉	輪 島 温 泉 郷
平成30年	2,881	446	722	474	238	55	811	133
令和元年	2,778	419	725	457	220	65	760	133
2	1,620	250	460	205	105	55	450	95
3	1,176	168	318	137	66	51	351	84
4	1,767	217	482	216	139	56	536	120
令和4年1月	114	15	36	13	8	5	32	5
2	52	6	17	6	3	3	14	3
3	118	14	34	14	7	4	38	7
4	129	16	37	16	7	5	39	9
5	151	19	42	17	10	5	45	13
6	122	14	35	12	9	4	39	9
7	135	16	34	17	10	4	44	10
8	222	26	55	30	20	5	71	15
9	148	17	36	17	14	5	48	12
10	170	18	44	20	13	5	55	14
11	213	29	57	26	19	6	61	15
12	192	26	55	27	18	5	51	9

資料出所 観光企画課

(2) 兼六園

単位：人

年 月	兼六園入園者数
平成30年度	2,748,174
令和元年度	2,641,010
2	1,021,884
3	840,801
4	2,204,064
令和5年1月	116,427
2	142,809
3	482,810
4	316,750
5	231,151
6	142,899
7	114,148
8	184,468
9	164,380
10	224,651
11	286,844
12	142,414
令和6年1月	71,398

資料出所

金沢城・兼六園管理事務所

(注) 端数処理の関係で合計が合わない場合がある。

26 旅券発行件数

単位：件

年 月	総 数	年 齢 別							
		19歳以下	20 歳 代	30 歳 代	40 歳 代	50 歳 代	60 歳 代	70 歳 代	80歳以上
令和元年	34,248	7,585	7,869	4,404	4,519	4,099	3,643	1,861	268
2	8,534	2,102	1,895	957	1,124	996	904	482	74
3	2,420	414	471	349	364	342	296	169	15
4	6,397	1,320	1,599	813	914	762	626	320	43
5	23,334	5,066	6,171	2,775	2,876	2,786	2,175	1,270	215
令和5年1月	1,174	211	372	146	119	140	122	54	10
2	1,356	214	439	157	161	159	140	73	13
3	1,779	374	420	213	255	219	175	116	7
4	1,685	322	395	232	224	217	185	97	13
5	2,229	686	475	268	254	238	198	88	22
6	2,655	918	581	278	275	248	211	131	13
7	2,374	570	607	288	321	276	174	112	26
8	2,554	536	736	288	312	316	211	133	22
9	1,940	278	564	236	263	237	198	125	39
10	1,948	314	526	272	263	248	188	119	18
11	1,800	299	524	224	205	249	176	101	22
12	1,840	344	532	173	224	239	197	121	10
令和6年1月	1,916	367	626	197	209	217	173	110	17
資料出所	国際交流課								

27 交通事故の状況

単位：件、人

年 月	件 数	死傷者数	死 傷 者 の 状 態 別									
			自動車乗車中		二輪車乗車中		自転車乗車中		歩 行 中		そ の 他	
			死	傷	死	傷	死	傷	死	傷	死	傷
令和元年	2,408	2,854	10	2,064	2	101	5	306	14	344	-	8
2	2,025	2,365	19	1,674	6	77	3	293	12	280	-	1
3	1,946	2,251	12	1,631	-	85	3	261	11	247	-	1
4	1,987	2,270	9	1,623	-	78	4	274	9	271	-	2
5	2,059	2,381	8	1,706	4	76	1	296	15	272	-	3
令和5年1月	148	173	1	133	-	4	-	13	2	20	-	-
2	155	168	-	122	-	2	-	16	2	25	-	1
3	208	236	1	170	-	6	-	25	2	31	-	1
4	148	171	1	123	-	8	-	23	-	16	-	-
5	157	185	1	128	-	7	-	29	1	19	-	-
6	167	198	-	140	1	10	-	29	-	18	-	-
7	141	166	-	128	1	1	-	19	-	17	-	-
8	r 177	r 204	-	152	-	8	-	31	1	r 12	-	-
9	177	209	3	152	-	9	-	26	2	17	-	-
10	176	219	-	165	1	6	1	22	2	21	-	1
11	171	200	-	129	1	9	-	32	1	28	-	-
12	234	256	1	164	-	6	-	31	2	52	-	-
令和6年1月	121	140	-	109	-	3	1	7	1	18	-	1
資料出所	石川県警察本部											

(注)自動車・二輪車については、運転、同乗を含む。

28 刑法犯認知・検挙件数

単位：件

年 月	総 数 (認知件数)							検 挙 件 数
	凶 悪 犯	粗 暴 犯	窃 盗 犯	知 能 犯	風 俗 犯	そ の 他		
令和元年	4,508	18	334	3,491	169	53	443	2,246
2	3,595	31	327	2,622	175	53	387	2,493
3	3,409	15	364	2,491	149	61	329	2,421
4	3,842	19	382	2,803	229	42	367	2,241
5	4,775	33	477	3,389	281	89	506	2,638
令和5年1月	298	2	20	228	13	3	32	191
2	292	2	33	206	16	4	31	175
3	357	1	45	245	27	4	35	169
4	387	2	44	286	16	3	36	202
5	458	3	55	314	28	2	56	146
6	r 427	1	41	299	r 22	7	57	432
7	457	1	40	332	23	9	52	157
8	424	1	36	310	29	11	37	180
9	406	8	38	278	24	9	49	175
10	453	r 6	44	300	29	r 11	63	289
11	436	5	40	317	23	15	36	326
12	380	1	41	274	31	11	22	196
令和6年1月	364	3	27	268	16	8	42	232
資料出所	石川県警察本部							

(注) 令和6年1月分の数値については暫定値であり、確定値ではない。

29 火 災 発 生 状 況

年 月	出 火 件 数					焼損棟数	り災世帯	死 者	負 傷 者	損 害 額	焼 損 面 積		
	総 数	建 物	林 野	車 両	そ の 他						建物(床面積)	建物(表面積)	林 野
	件	件	件	件	件	棟	世帯	人	人	千円	m ²	m ²	a
平成30年	243	134	14	38	57	205	105	15	31	410,339	6,375	793	119
令和元年	223	132	10	27	54	208	122	9	45	540,233	8,667	839	84
2	215	136	12	26	41	188	109	23	45	503,248	7,476	635	119
3	218	147	7	15	49	237	134	10	33	383,189	7,679	515	24
4	232	140	12	29	51	195	129	17	34	503,608	7,408	1,067	43
5	266	145	13	36	72	216	148	20	39	389,350	10,707	806	200
令和5年1月	22	19	-	2	1	29	17	4	2	41,916	r 817	r 62	-
2	21	19	-	1	1	38	28	5	7	r 79,601	4,278	228	-
3	42	20	5	2	15	24	19	3	4	r 25,637	633	61	90
4	31	16	4	1	10	23	r 14	-	4	r 36,289	r 1075	r 99	29
5	21	8	1	5	7	13	8	1	4	11,525	174	2	60
6	22	11	-	6	5	21	13	4	5	48,647	607	52	-
7	16	5	-	7	4	r 7	r 3	1	2	r 14,921	363	28	-
8	31	8	3	3	17	9	7	-	4	65,819	817	31	21
9	13	7	-	2	4	9	8	-	1	7,447	120	11	-
10	19	13	-	3	3	15	11	1	1	23,935	376	22	-
11	12	7	-	2	3	10	10	1	1	17,053	344	128	-
12	16	12	-	2	2	18	10	0	4	16,560	1,103	82	-
令和6年1月	31	25	-	3	3	295	281	5	5	326,047	58,389	210	1
資料出所	消防保安課												

(注)「焼損棟数」－全焼・半焼・部分焼・ぼや含む。「り災世帯」－全損・半損・小損含む。「損害額」－建物・林野・車両・その他含む。