

石川県の人口と世帯

平成 17 年 3 月 1 日現在 (推計)

石川県県民文化局統計情報室

TEL (076)225-1344(直通)
(076)225-1111内線3762

ホームページアドレス
<http://toukei.pref.ishikawa.jp/>

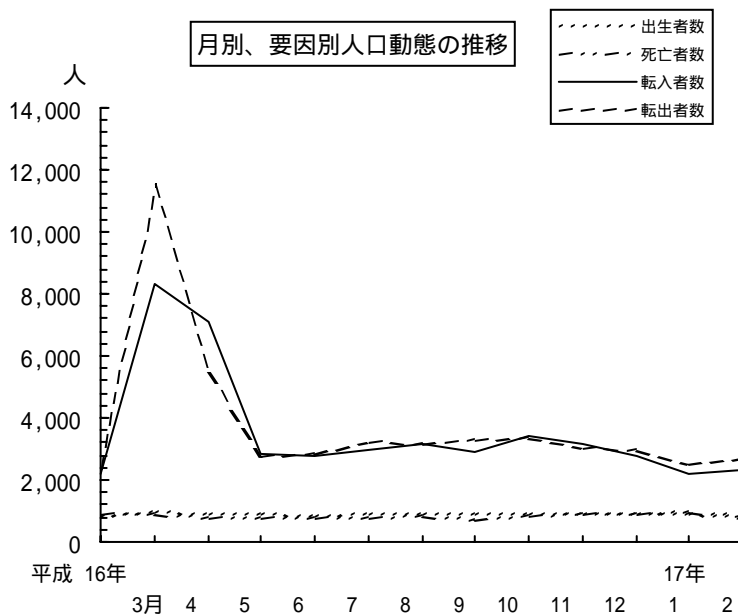
人口

総人口は、1,176,397人 (男568,719人、女607,678人)で、前月に比べて 374人(0.03%)の減少となった。

人口増減の要因は、次のとおりである。

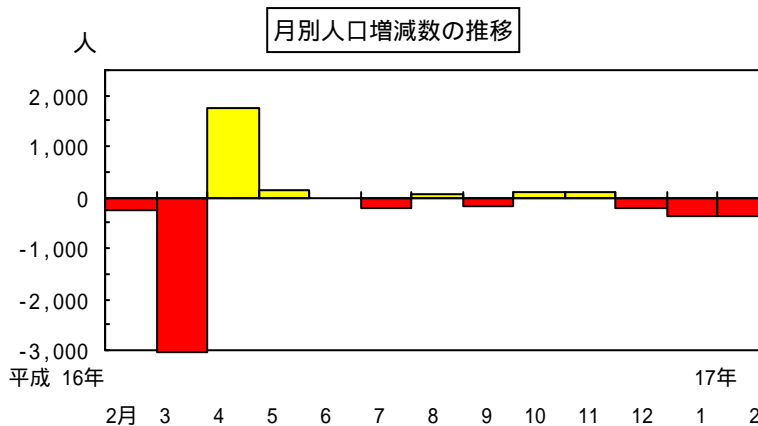
- ・自然増減(出生 - 死亡)によるもの 45人
- ・社会増減(転入 - 転出)によるもの 329人

注 印は減少である。



市町村別人口

前月に比べて人口が増加したのは、4市6町
" 減少したのは、5市6町



人口の増減の多かった市町村は、次のとおりである。

順位	増加数		増加率		減少数		減少率	
		人		%		人		%
1	能美市	63	川北町	0.40	金沢市	318	富来町	0.33
2	野々市町	39	能美市	0.13	輪島市	72	輪島市	0.28
3	白山市	36	野々市町	0.08	七尾市	56	門前町	0.27
4	川北町	22	内灘町	0.08	富来町	29	宝達志水町	0.18
5	内灘町	22	津幡町	0.05	宝達志水町	28	能登町	0.13

地域別人口

地域別（5広域市町村圏別）人口増減の状況を見ると、次のとおりである。

地 域	人 口	構成比	対前月比	
			増減数	増減率
総 数	1,176,397	100.0	374	0.03
南 加 賀	237,870	20.2	96	0.04
石川中央	710,264	60.4	194	0.03
羽咋都市	64,240	5.5	77	0.12
七尾鹿島	81,035	6.9	48	0.06
奥 能 登	82,988	7.1	151	0.18

注)

- 南 加 賀 …… 小松市、加賀市、能美市、江沼郡、能美郡
- 石川中央 …… 金沢市、かほく市、白山市、石川郡、河北郡
- 羽咋都市 …… 羽咋市、羽咋郡
- 七尾鹿島 …… 七尾市、鹿島郡
- 奥 能 登 …… 輪島市、珠洲市、鳳珠郡

人口と世帯数の推移

年月日	項 目	人 口	世帯数	対 前 回 比 較				1世帯当 たり人員
				人口増減数	人口増減率	世帯増減数	世帯増減率	
				人	%	世帯	%	
大正14年 10月 1日		750,854	154,054	3,494	0.47	2,288	1.51	4.87
昭和5年 10月 1日		756,835	155,075	5,981	0.80	1,021	0.66	4.88
昭和10年 10月 1日		768,416	158,118	11,581	1.53	3,043	1.96	4.86
昭和15年 10月 1日		757,676	158,886	10,740	1.40	768	0.49	4.77
昭和22年 10月 1日		927,743	195,257	170,067	22.45	36,371	22.89	4.75
昭和25年 10月 1日		957,279	194,652	29,536	3.18	605	0.31	4.92
昭和30年 10月 1日		966,187	198,161	8,908	0.93	3,509	1.80	4.88
昭和35年 10月 1日		973,418	211,265	7,231	0.75	13,104	6.61	4.61
昭和40年 10月 1日		980,499	230,451	7,081	0.73	19,186	9.08	4.25
昭和45年 10月 1日		1,002,420	254,543	21,921	2.24	24,092	10.45	3.94
昭和50年 10月 1日		1,069,872	290,183	67,452	6.73	35,640	14.00	3.69
昭和55年 10月 1日		1,119,304	322,071	49,432	4.62	31,888	10.99	3.48
昭和60年 10月 1日		1,152,325	338,066	33,021	2.95	15,995	4.97	3.41
平成2年 10月 1日		1,164,628	361,157	12,303	1.07	23,091	6.83	3.22
平成7年 10月 1日		1,180,068	390,212	15,440	1.33	29,055	8.04	3.02
平成12年 10月 1日		1,180,977	411,341	909	0.08	21,129	5.41	2.87
平成16年 年 3月 1日		1,178,646	424,471	1,531	0.13	3,786	0.90	2.78
平成17年 年 3月 1日		1,176,397	428,446	2,249	0.19	3,975	0.94	2.75

- 注) 1 平成12年10月1日以前は、国勢調査の結果である。
 2 平成16年3月1日 及び 平成17年3月1日は、平成12年国勢調査結果に基づく推計である。なお、対前回比較は、前年同月比である。
 3 推計の方法は、直近の国勢調査の結果を基準に、各月の住民基本台帳による出生・死亡・転入・転出者数及び世帯の移動を加減して算出している。

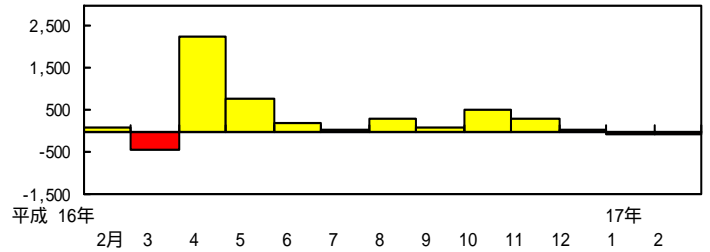
世 帯

総世帯数は、428,446世帯で、前月に比べて-48世帯(-0.01%)の減少となった。

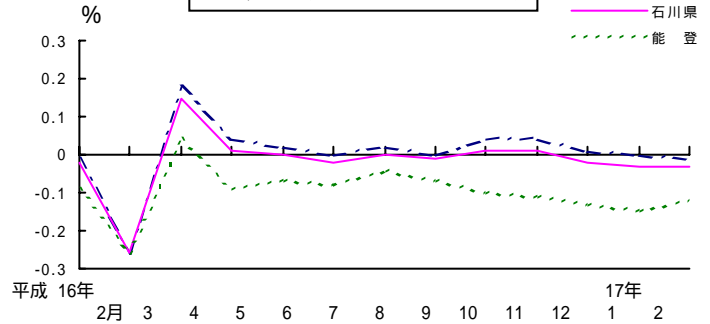
1世帯当たりの人員は2.75人で前月と変わらなかった。

世帯

月別世帯増減数の推移



月別、地域別人口増減率の推移



人口と世帯

平成 17 年 3 月 1 日現在

市町村	人口			世帯数	対前月		1世帯当 たり人員	人口密度 (1Km ² 当たり)
	総数	男	女		世帯増減数	世帯増減率		
	人	人	人	世帯	世帯	%	人	人
総数	1,176,397	568,719	607,678	428,446	48	0.01	2.75	281.07
市部計	953,688	460,221	493,467	349,282	74	0.02	2.73	339.38
郡部計	222,709	108,498	114,211	79,164	26	0.03	2.81	161.93
加賀計	948,134	460,961	487,173	348,873	21	0.01	2.72	429.45
能登計	228,263	107,758	120,505	79,573	69	0.09	2.87	115.42
金沢市	456,389	221,871	234,518	183,971	126	0.07	2.48	975.67
七尾市	62,055	29,344	32,711	21,763	30	0.14	2.85	195.17
小松市	108,985	52,730	56,255	35,963	46	0.13	3.03	293.66
輪島市	25,258	12,122	13,136	9,455	32	0.34	2.67	94.01
珠洲市	18,170	8,388	9,782	6,641	5	0.08	2.74	73.51
加賀市	66,839	31,048	35,791	23,185	12	0.05	2.88	440.89
羽咋市	24,702	11,686	13,016	8,204	2	0.02	3.01	301.39
かほく市	34,592	16,455	18,137	10,367	2	0.02	3.34	534.16
白山市	109,850	53,372	56,478	35,077	48	0.14	3.13	145.46
能美市	46,848	23,205	23,643	14,656	17	0.12	3.20	558.71
江沼郡	9,716	4,401	5,315	3,598	8	0.22	2.70	62.93
山中町	9,716	4,401	5,315	3,598	8	0.22	2.70	62.93
能美郡	5,482	2,671	2,811	1,469	5	0.34	3.73	371.41
川北町	5,482	2,671	2,811	1,469	5	0.34	3.73	371.41
石川郡	46,829	24,750	22,079	20,387	19	0.09	2.30	3,453.47
野々市町	46,829	24,750	22,079	20,387	19	0.09	2.30	3,453.47
河北郡	62,604	30,458	32,146	20,200	10	0.05	3.10	478.55
津幡町	35,597	17,419	18,178	10,597	3	0.03	3.36	322.32
内灘町	27,007	13,039	13,968	9,603	7	0.07	2.81	1,325.17
羽咋郡	39,538	18,867	20,671	12,960	3	0.02	3.05	110.37
富来町	8,863	4,069	4,794	3,109	4	0.13	2.85	71.78
志雄町	7,053	3,313	3,740	2,168	4	0.18	3.25	121.06
志賀町	15,258	7,492	7,766	5,127	9	0.18	2.98	123.98
押水町	8,364	3,993	4,371	2,556	2	0.08	3.27	156.57
宝達志水町	15,417	7,306	8,111	4,724	2	0.04	3.26	138.05
鹿島郡	18,980	9,070	9,910	5,993	4	0.07	3.17	212.40
鳥屋町	5,603	2,695	2,908	1,764	2	0.11	3.18	207.52
鹿島町	8,541	4,058	4,483	2,726	1	0.04	3.13	179.51
鹿西町	4,836	2,317	2,519	1,503	1	0.07	3.22	327.20
中能登町	18,980	9,070	9,910	5,993	4	0.07	3.17	212.40
能都町	10,437	4,816	5,621	3,839	5	0.13	2.72	90.38
柳田村	3,984	1,793	2,191	1,325	17	1.27	3.01	38.26
内浦町	7,244	3,393	3,851	2,540	11	0.43	2.85	134.57
鳳珠郡	39,560	18,281	21,279	14,557	7	0.05	2.72	64.40
穴水町	10,509	4,964	5,545	3,753	7	0.19	2.80	57.35
門前町	7,386	3,315	4,071	3,100	3	0.10	2.38	46.88
能登町	21,665	10,002	11,663	7,704	11	0.14	2.81	79.23

- 注) 1 人口密度は、国土地理院の「平成16年全国都道府県市区町村別面積調」によって算出した。
 2 かほく市及び河北郡以南を加賀計、羽咋郡以北を能登計とした。
 3 羽咋郡の合計からは、志雄町及び押水町を除く。
 4 鹿島郡の合計からは、鳥屋町、鹿島町及び鹿西町を除く。
 5 能都町、柳田村及び内浦町については、合併前の数値であり、合計等には含まれていない。

2月 中 の 人 口 動 態

市 町 村	人口増減数	人口増減率	自 然 動 態			社 会 動 態		
			自然増減数	出生者数	死亡者数	社会増減数	転入者数	転出者数
	人	%	人	人	人	人	人	人
総 数	374	0.03	45	804	849	329	2,349	2,678
市 部 計	363	0.04	15	659	674	348	1,794	2,142
郡 部 計	11	0.00	30	145	175	19	555	536
加 賀 計	98	0.01	76	686	610	174	2,012	2,186
能 登 計	276	0.12	121	118	239	155	337	492
金 沢 市	318	0.07	26	320	294	344	799	1,143
七 尾 市	56	0.09	17	38	55	39	113	152
小 松 市	18	0.02	12	92	80	6	241	235
輪 島 市	72	0.28	25	11	36	47	25	72
珠 洲 市	21	0.12	11	9	20	10	16	26
加 賀 市	-	-	24	41	65	24	142	118
羽 咋 市	23	0.09	13	7	20	10	34	44
か ほ く 市	10	0.03	9	27	18	1	43	42
白 山 市	36	0.03	10	77	67	26	253	227
能 美 市	63	0.13	18	37	19	45	128	83
江 沼 郡	7	0.07	13	1	14	6	24	18
山 中 町	7	0.07	13	1	14	6	24	18
能 美 郡	22	0.40	11	14	3	11	24	13
川 北 町	22	0.40	11	14	3	11	24	13
石 川 郡	39	0.08	30	43	13	9	200	191
野 々 市 町	39	0.08	30	43	13	9	200	191
河 北 郡	39	0.06	3	34	37	42	158	116
津 幡 町	17	0.05	2	25	23	15	74	59
内 灘 町	22	0.08	5	9	14	27	84	57
羽 咋 郡	54	0.14	30	21	51	24	59	83
富 来 町	29	0.33	15	5	20	14	8	22
志 雄 町	26	0.37	9	2	11	17	4	21
志 賀 町	3	0.02	3	9	12	6	37	31
押 水 町	2	0.02	3	5	8	1	10	9
宝 達 志 水 町	28	0.18	12	7	19	16	14	30
鹿 島 郡	8	0.04	1	15	14	7	31	24
鳥 屋 町	2	0.04	1	6	5	1	11	10
鹿 島 町	4	0.05	-	6	6	4	12	8
鹿 西 町	2	0.04	-	3	3	2	8	6
中 能 登 町	8	0.04	1	15	14	7	31	24
能 都 町	9	0.09	8	6	14	1	15	16
柳 田 村	22	0.55	4	1	5	18	5	23
内 浦 町	3	0.04	2	3	5	5	16	11
鳳 珠 郡	58	0.15	26	17	43	32	59	91
穴 水 町	10	0.10	5	4	9	5	17	22
門 前 町	20	0.27	7	3	10	13	6	19
能 登 町	28	0.13	14	10	24	14	36	50

注1 羽咋郡の合計からは、志雄町及び押水町を除く。

注2 鹿島郡の合計からは、鳥屋町、鹿島町及び鹿西町を除く。

注3 能都町、柳田村及び内浦町については、合併前の数値であり、合計等には含まれていない。