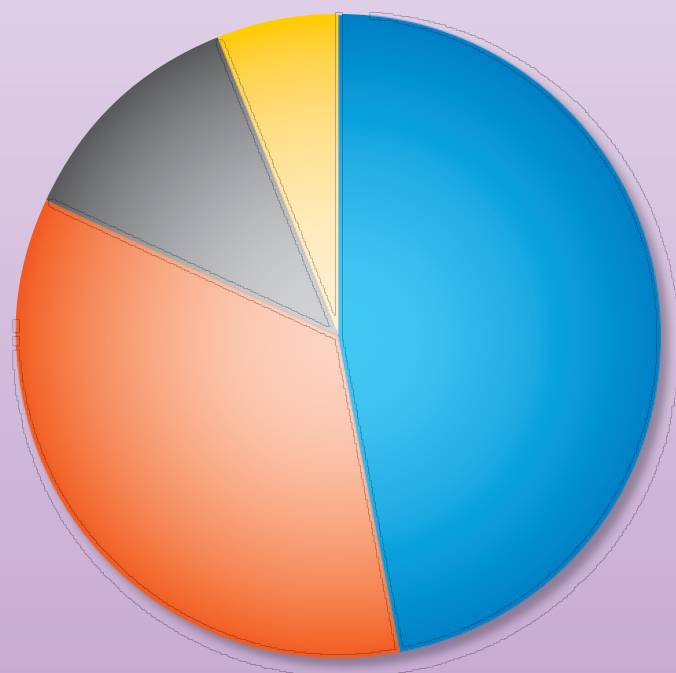
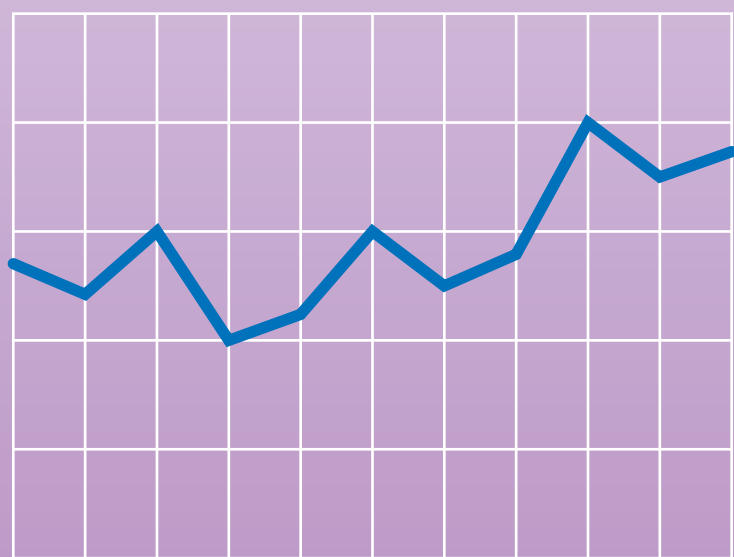
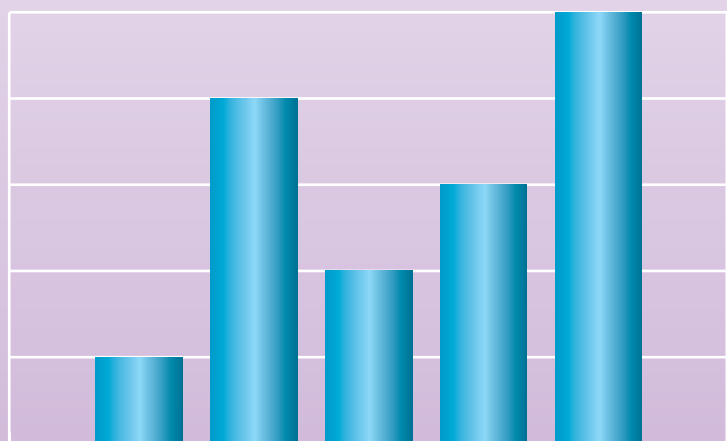


# 第66回 石川県統計グラフコンクール

# 作品募集

ビッグデータ時代、身の回りにあふれるデータを  
あなたの感性で表現してみませんか？



—— 応募締切 ——  
**9月6日(木)必着**

提出・問い合わせ先

石川県統計協会（石川県県民交流課統計情報室内）

〒920-8580 金沢市鞍月1丁目1番地

TEL (076)225-1343(直通) FAX (076)225-1345

<http://toukei.pref.ishikawa.jp/graph/main.html>

## 主催

石川県統計協会 石川県

## 後援

石川県教育委員会 石川県小中学校教育研究会

## 応募区分

区 分	対 象
第 1 部	小学校1年生及び2年生の児童
第 2 部	小学校3年生及び4年生の児童
第 3 部	小学校5年生及び6年生の児童
第 4 部	中学校の生徒
第 5 部	高等学校以上の生徒、学生及び一般
パソコン統計 グラフの部	小学校の児童以上 ※グラフ部分をパソコンで作成したもの

## 作品の規格等

用紙の大きさ	仕上げ寸法を72.8cm×51.5cm (B2判)
紙質・色彩	紙質・色彩(単色も可)は自由 ※裏面の板張り(パネル仕上げ)、表面のセロハンカバーなどは不可
応募点数等	1人の応募点数は制限なし ※2枚以上にわたる「シリーズもの」は不可
合作の人数	1作品について5人以内

## 応募上の注意

- 第三者(応募者以外の者)が作成したイラストや写真は使わないでください。
- テーマは各部とも自由とします。ただし、第1部及び第2部(小学校4年生以下の児童)は、児童が自ら観察又は調査した結果をグラフにしてください。
- 応募作品の裏面に、住所・連絡先(児童、生徒、学生の場合は、学校名)、氏名、学年を明記してください。  
※住所(学校名)、氏名には必ずふりがなをつけてください。

## 入賞区分・賞

特 選	各部とも1点 (賞状及び副賞を贈呈)
入 選	各部とも原則2点 (賞状及び副賞を贈呈)
佳 作	各部とも原則3点 (賞状及び副賞を贈呈)

## 入賞作品の発表

平成30年9月下旬(予定) ※児童、生徒については所属学校長に、学生、一般については本人に通知

石川県統計情報室のホームページにも詳しい募集要領、過去の入賞作品などを掲載していますので、ぜひご覧ください。

石川県統計グラフコンクール

検索