

1 歴 代 知 事

代	氏 名	就任年月日	退任年月日	代	氏 名	就任年月日	退任年月日
	前 田 慶 寧	明 2. 6	(金沢藩知事)	28	中 野 邦 一	昭 4. 7. 6	昭 6. 1.20
	前 田 利 邇	" 2. 6	(大聖寺藩知事)	29	田 寺 俊 信	" 6. 1.20	" 6.12.18
1	内 田 政 風	" 4.11	明 8. 8.31	30	平 賀 周	" 6.12.18	" 7. 6.28
(1)	三 島 為 嗣	" 4.11	(七尾県長官)	31	山 口 安 憲	" 7. 6.28	" 9. 4. 6
(2)	兵 頭 正 懿	" 4.12	" 4.12	32	館 哲 二	" 9. 4. 6	" 10. 1.15
2	桐 山 純 孝	" 8. 4.27	" 5. 9	33	生 駒 高 常	" 10. 1.15	" 12. 2.10
3	千 坂 高 雅	" 12. 3. 3	" 12. 2.24	34	児 玉 政 介	" 12. 2.10	" 13. 1.11
4	岩 村 高 俊	" 16. 1.19	" 16. 1.19	35	近 藤 駿 介	" 13. 1.11	" 14. 4.17
5	岩 村 高 俊	" 19. 7.19	" 19. 7.19	36	成 田 一 郎	" 23. 5.21	" 15. 1.19
6	船 越 衛	" 23. 5.21	" 23. 5.21	37	土 居 章 平	" 24. 4. 9	" 16. 1. 7
7	岩 山 敬 義	" 24. 4. 9	" 24. 4. 9	38	田 中 重 之	" 25. 1.13	" 19. 8. 1
8	武 井 守 正	" 25. 1.22	" 25. 1.13	39	平 井 章	" 25. 2. 2	" 20.10.27
9	鈴 木 大 亮	" 25. 3. 8	" 25. 2. 2	40	伊 藤 謹 二	" 26. 3.22	" 21. 6. 8
10	三 間 正 弘	" 26. 4. 5	" 26. 3.22	41	広 岡 謙 二	" 29.12.26	" 22. 2. 4
11	古 沢 滋	" 29.12.26	" 29.12.26	42	郡 祐 一	" 31. 7. 7	" 22. 4.12
12	志 波 三九郎	" 31. 7.16	" 31. 7. 7	43	柴 野 和喜夫	" 33.10.31	" 26. 4. 4
13	野 村 政 明	" 33.10.31	" 33.10.31	44	柴 野 和喜夫	" 35. 5.12	" 30. 1.19
14	村 上 義 雄	" 35. 5.12	" 35. 5.12	45	田 谷 充 実	" 43. 6.14	" 34. 2.19
15	李 家 隆 介	" 43. 6.14	大元.12.30	46	田 谷 充 実	" 43. 6.14	" 38. 2.19
16	坂 仲 輔	大元.12.30	" 3. 4.28	47	中 西 陽 一	" 3. 4.28	" 42. 2.19
17	熊 谷 喜一郎	" 3. 4.28	" 4. 4. 1	48	中 西 陽 一	" 4. 4. 1	" 46. 2.19
18	大 田 政 弘	" 4. 4. 1	" 5.10.13	49	中 西 陽 一	" 5.10.13	" 50. 2.19
19	土 岐 嘉 平	" 5.10.13	" 10. 6. 3	50	中 西 陽 一	" 10. 6. 3	" 54. 2.19
20	沢 田 牛 麿	" 10. 6. 3	" 11.10.26	51	中 西 陽 一	" 11.10.26	" 58. 2.19
21	山 県 治 郎	" 11.10.26	" 12.10.25	52	中 西 陽 一	" 12.10.25	" 62. 2.19
22	長谷川 久 一	" 12.10.25	" 13. 6.24	53	中 西 陽 一	" 13. 6.24	平 3. 2.19
23	長 延 連	" 13. 6.24	" 15. 9.28	54	中 西 陽 一	" 15. 9.28	" 6. 2. 2
24	白 根 竹 介	" 15. 9.29	昭 2. 5.17	55	谷 本 正 憲	" 2. 5.17	" 10. 3.26
25	大 塚 惟 精	昭 2. 5.17	" 2. 5.17	56	谷 本 正 憲	" 2. 5.17	" 14. 3.26
26	横 山 助 成	" 2. 5.18	" 2.11. 7	57	谷 本 正 憲	" 2.11. 7	" 14. 3.27
27	中 山 佐 之助	" 2.11. 7	" 4. 7. 6				

注 1 1代は参事、2代は権令、3代～5代は県令、6代以降は知事
 2 42代までは「地方長官たる知事等」(官選)であり43代以降は知事(公選)

録

2 藩 県 の 廃 置 分 合

藩 政 末 期	明 治 2 年 6月17日		明 治 4 年		明 治 5 年 9月25日	明 治 9 年 4月18日	明 治 14 年 2月 7 日	明 治 16 年 5月 9 日
			7月14日	11月20日				
加 賀 藩	大聖寺藩 (支藩)	江沼郡	大聖寺藩 - 大聖寺県	金 沢 県	石 川 県			石川県
		能美郡一部						
	能美郡大部	加賀						
	石川郡			加賀				
河北郡	加賀							
富 山 藩 (支藩)		富 山 藩	羽咋郡	金 沢 藩 - 金 沢 県	七 尾 県	石 川 県		石川県
	鹿島郡		能登					
	鳳至郡	能登						
	珠洲郡		能登					
富 山 藩 (支藩)	富 山 藩	射水郡		富 山 藩 - 富 山 県	新 川 県	新 川 県		富山県
		礪波郡	越中					
	新川郡大部	越中						
	新川郡一部		越中					
婦負郡	越中							
幕 府 領		白山麓	能美郡一部	本保県	足羽県	石 川 県		
	石川郡一部		足羽県					
	能登	高山県			七尾県			
	羽咋郡一部		能登					
鹿島郡一部	能登							
鳳至郡一部			能登					
珠洲郡一部	能登							
				越 前		坂井、南条 丹生、足羽 大野、今立 吉田の七郡	福井県へ	

3 都 道 府

年次及び 都道府県別	土 地		及 び		人 口
	総面積	総人口	性 別		
			男	女	
	km ²	千人	千人	千人	人
平成 11 年	377,864	126,667	62,017	64,650	1,177,669
12	377,873	126,926	62,111	64,815	1,190,547
13	377,880	127,291	62,244	65,047	1,170,662
14	377,887	127,435	62,252	65,183	1,153,855
15	377,899	127,619	62,304	65,315	1,123,610
北海道	83,455	5,659	2,700	2,959	44,939
青森	9,235	1,462	694	767	11,723
岩手	15,279	1,402	672	729	11,376
宮城	6,862	2,373	1,158	1,215	20,829
秋田	11,434	1,167	552	615	8,062
山形	7,394	1,230	593	637	10,087
福島	13,783	2,113	1,030	1,084	18,824
茨城	6,096	2,991	1,488	1,503	26,523
栃木	6,408	2,011	998	1,013	18,122
群馬	6,363	2,034	1,002	1,032	18,337
埼玉県	3,767	7,029	3,541	3,488	63,224
千葉県	4,996	6,024	3,018	3,006	52,789
東京都	2,102	12,310	6,120	6,190	98,534
神奈川県	2,416	8,687	4,392	4,295	80,262
新潟県	10,939	2,460	1,192	1,267	19,719
富山県	2,802	1,117	538	579	9,362
石川県	4,185	1,180	571	609	10,906
福山	4,189	827	401	426	7,446
山梨	4,201	887	435	452	7,720
長野	12,598	2,215	1,079	1,136	19,735
岐阜	10,209	2,111	1,023	1,088	19,156
静岡県	7,329	3,793	1,869	1,924	34,061
愛知県	5,123	7,158	3,579	3,579	70,236
三重	5,761	1,862	903	959	16,497
滋賀	3,855	1,366	674	692	13,624
京都府	4,613	2,641	1,272	1,369	22,371
大阪府	1,894	8,816	4,290	4,525	81,001
兵庫県	8,393	5,585	2,680	2,905	50,520
奈良	3,691	1,436	685	750	12,137
和歌山	4,726	1,056	499	557	8,561
鳥取県	3,507	611	292	318	5,473
島根	6,707	753	359	394	6,092
岡山	7,009	1,953	936	1,017	17,770
広島	8,478	2,878	1,390	1,488	26,285
山口	6,111	1,512	714	798	12,166
徳島	4,145	817	388	429	6,556
香川県	1,862	1,020	490	530	9,123
愛媛	5,677	1,483	699	784	12,534
高松	7,105	807	380	427	6,244
福岡	4,842	5,051	2,400	2,651	45,035
佐賀	2,439	872	412	460	7,898
長崎	4,094	1,501	705	797	12,971
熊本	6,909	1,855	875	980	16,339
大宮	5,805	1,218	573	644	10,213
宮崎	6,685	1,164	548	616	10,220
鹿児島	9,133	1,775	832	943	15,535
沖縄	2,273	1,349	663	686	16,303
調査期日等	15.10.1	15.10.1	15.10.1	15.10.1	15年

資料 総面積...国土交通省国土地理院「平成15年全国都道府県市区町村別面積調」。の都県の面積地には、都県にまたがる境界未
 総人口...総務省統計局「推計人口」(平成12年は国勢調査結果、平成11年は平成12年国勢調査結果による補間補正後の人口で
 出生数、死亡数...厚生労働省統計情報部「人口動態統計(年報)」。全国には外国及び不詳の人数を含むので、個々の合計とは
 事業所...総務省統計局「事業所・企業統計調査報告」(平成11年は民営事業所を対象とした簡易調査)
 販売農家数、販売農家人口、販売農家農業就業人口...農林水産省統計部「農業構造動態調査報告書」。平成12年値は、「2000

県 勢 一 覧

死 亡 数	事 業 所		農 林 水 産 業		
	事業所数	従業者数	販売農家数	販売農家人口	販売農家農業就業人口
982,031	6,203,249	53,806,580	2,474,540	11,010,700	3,844,530
961,653	2,336,909	10,467,363	3,891,225
970,331	6,350,101	60,158,044	2,291,250	10,168,710	3,820,010
982,379	2,248,790	9,897,750	3,750,770
1,014,951	2,205,390	9,647,010	3,684,120
46,247	270,504	2,585,361	59,080	246,780	147,260
13,995	74,341	633,450	56,630	245,120	102,860
13,574	72,456	629,454	72,080	321,610	120,010
18,151	115,297	1,106,136	68,560	327,540	102,290
12,599	65,300	522,849	67,170	293,100	97,710
12,402	70,523	569,717	53,560	256,610	89,740
19,616	109,652	959,844	86,870	423,150	142,120
24,630	135,383	1,303,890	99,090	456,320	156,520
16,905	103,835	943,674	62,200	293,190	101,790
16,935	109,637	985,593	45,000	195,290	82,120
44,187	266,775	2,556,596	58,890	273,870	107,080
40,579	206,793	2,132,282	71,120	319,580	127,140
87,500	724,769	8,608,794	8,280	36,940	17,800
54,738	309,441	3,374,752	18,190	83,550	40,160
23,163	142,123	1,178,484	89,350	402,180	141,680
10,494	64,734	578,818	36,870	169,510	43,750
10,068	72,638	601,058	26,440	116,620	36,470
7,243	52,855	422,398	29,550	141,340	39,350
7,687	52,789	411,237	24,900	101,770	45,470
19,822	128,969	1,077,961	83,490	348,180	141,380
17,118	122,425	976,219	52,720	250,370	74,690
29,813	207,923	1,887,611	52,770	248,530	101,110
48,476	360,358	3,689,316	62,690	305,890	120,250
15,872	93,292	851,852	46,960	207,520	65,890
9,801	61,941	610,733	35,860	166,650	47,760
20,669	142,119	1,201,547	27,990	116,600	42,420
64,405	483,964	4,778,808	13,840	63,780	26,580
43,850	252,132	2,329,868	74,690	324,080	108,300
10,795	53,073	469,781	18,250	85,300	31,760
10,404	58,997	424,360	27,170	111,160	54,930
6,075	31,926	280,478	27,710	124,700	44,660
8,050	45,344	352,019	33,130	138,840	45,680
17,661	92,823	868,941	58,980	243,970	87,400
24,290	145,555	1,358,115	47,500	174,710	71,230
15,310	78,099	686,847	37,230	131,720	53,320
8,335	45,498	355,089	27,550	120,160	48,440
9,556	57,335	486,512	35,190	148,400	55,560
14,715	80,613	661,695	41,620	164,400	73,770
8,493	46,354	347,765	23,630	95,120	45,870
40,770	242,611	2,255,385	60,350	266,020	103,790
8,146	44,673	387,800	33,270	154,410	56,610
14,152	76,403	630,498	31,370	139,840	58,610
17,069	86,658	768,645	59,670	262,990	113,380
11,555	65,302	542,383	39,080	153,130	62,940
10,641	61,679	495,051	39,280	148,640	74,450
17,800	91,011	745,367	59,940	179,980	97,910
8,433	73,179	533,011	19,620	67,870	34,120
15年	13.10.1	13.10.1	15.1.1	15.1.1	15.1.1

定地域を含まないため、合計しても総面積に一致しない。
ある。)一致しない。

年世界農林業センサス」値である。

3 都 道 府 県

年次及び 都道府県別	農 林 水 産 業				工 業
	耕 地		面 積		事 業 所 数
	計	田	普 通 畑	樹 園 地	
	ha	ha	ha	ha	
平成 11 年	4,866,000	2,659,000	1,197,000	362,700	345,457
12	4,830,000	2,641,000	1,188,000	356,400	345,457
13	4,794,000	2,624,000	1,179,000	349,300	316,267
14	4,762,000	2,607,000	1,172,000	343,700	290,848
15	4,736,000	2,592,000	1,168,000	339,200	293,911
北海道	1,175,000	231,500	410,600	3,590	7,740
青森	160,300	85,900	33,400	25,000	2,059
岩手	158,000	97,200	27,200	4,430	2,892
宮城	139,200	113,400	17,900	1,740	3,897
秋田	153,500	131,800	12,700	3,190	2,685
山形	125,000	99,900	10,300	11,400	3,576
福島	155,300	109,600	32,200	7,790	5,474
茨城	178,200	102,100	67,500	8,000	7,244
栃木	131,200	103,000	22,700	2,810	6,173
群馬	80,400	30,300	43,600	4,610	7,251
埼玉県	85,800	49,000	32,500	4,170	16,629
千葉県	135,100	79,500	51,200	3,680	7,032
東京都	8,460	347	6,160	1,840	23,521
神奈川県	21,300	4,370	12,600	4,340	11,824
新潟県	179,300	159,400	15,700	3,030	7,576
富山県	60,500	58,000	1,420	737	3,747
石川県	45,200	38,300	4,770	1,460	4,238
福山	42,200	38,400	2,720	818	3,367
山長	26,200	9,110	4,790	11,400	2,751
長野	115,300	58,500	35,600	17,500	7,165
岐阜県	59,200	46,200	7,650	4,170	8,706
静岡県	76,400	25,500	17,000	32,400	13,922
愛知県	84,100	48,200	28,800	6,630	24,462
滋賀県	63,900	48,900	7,930	6,960	5,356
三重県	55,000	50,600	3,200	1,120	3,591
京都府	33,600	26,600	3,800	3,170	6,469
大阪府	14,600	10,800	1,430	2,380	27,227
兵庫県	79,000	72,300	4,360	1,960	12,276
奈良県	23,600	17,000	2,620	3,890	3,053
和歌山県	36,400	11,900	2,150	22,300	2,669
鳥取県	36,300	24,900	8,060	2,400	1,234
島根県	40,100	32,100	5,390	2,030	1,808
岡山県	71,200	57,500	9,170	3,920	4,729
広島県	61,100	45,000	7,860	7,280	6,715
山口県	51,900	42,300	4,750	4,430	2,496
徳島県	33,100	21,600	6,000	5,350	1,989
香川県	33,500	27,700	2,040	3,750	2,778
愛媛県	58,100	25,700	5,460	26,800	3,288
高知県	28,900	21,800	3,070	3,770	1,438
福岡県	91,400	70,800	8,450	11,900	7,484
佐賀県	56,700	44,700	4,130	7,740	1,846
長崎県	51,500	24,500	19,300	7,520	2,543
熊本県	121,900	72,800	23,700	18,000	2,739
大宮	62,100	43,100	9,740	6,390	2,039
宮崎県	70,600	38,400	26,000	5,020	1,893
鹿児島県	126,500	40,700	68,900	14,400	2,858
沖縄県	40,200	898	31,700	1,930	1,462
調査期日等	各年7月15日現在	各年7月15日現在	各年7月15日現在	各年7月15日現在	各年12月31日現在

資料 耕地面積...農林水産省統計情報部「耕地及び作付面積統計」。耕地面積の総面積から田、普通畑、樹園地を差し引いたものは
 工業...経済産業省「工業統計」
 商業...経済産業省「商業統計」
 賃金...厚生労働省「毎月勤労統計調査年報・地方調査」(事業所規模30人以上)

勢 一 覧(つづき)

(従業者4人以上の事業所)		商 業(飲食店除く)			賃 金
従業者数	製 造 品 出 荷 額 等	商 店 数	従業者数	年間販売額	1人平均月間 現金給与総額
人	百万円		人	百万円	円
9,377,750	291,449,554	1,832,734	12,524,768	639,285,131	396,291
9,377,750	300,477,604	398,069
8,866,220	286,667,406	397,366
8,323,589	269,361,805	1,679,606	11,974,766	548,464,125	387,638
8,228,150	273,734,436	389,664
193,985	5,320,408	66,506	516,518	20,247,834	315,393
62,795	1,210,826	21,030	130,458	3,693,933	310,867
99,126	2,164,855	20,295	118,983	3,525,821	326,213
129,523	3,430,038	32,733	236,848	10,933,309	344,814
77,302	1,301,400	18,047	100,238	2,714,120	309,271
113,169	2,787,789	19,121	107,842	2,968,623	311,918
179,415	5,220,419	29,802	178,744	4,898,557	328,815
263,614	10,072,152	35,633	235,483	6,574,412	363,617
205,498	7,704,456	26,936	171,067	5,646,460	366,506
215,189	7,285,550	27,823	180,612	5,362,438	379,584
429,980	13,069,108	63,216	489,542	15,024,770	335,995
222,096	10,888,796	54,686	430,162	12,294,183	365,561
414,015	11,306,063	176,669	1,713,852	176,704,287	481,163
432,300	18,752,201	76,460	632,616	20,028,848	431,016
203,779	4,353,066	38,109	229,471	7,330,619	344,985
125,482	3,404,809	18,968	107,992	3,305,066	360,989
96,792	2,346,909	18,379	117,839	4,280,880	357,320
78,026	1,747,552	13,731	80,517	2,315,651	352,107
75,173	2,239,228	13,141	75,420	1,928,163	357,921
212,380	5,683,312	30,731	197,604	6,464,420	355,939
200,855	4,829,568	30,909	191,204	5,234,017	340,578
433,906	15,963,846	53,891	338,914	11,266,379	374,746
794,670	35,483,657	92,110	734,312	41,525,491	420,685
185,219	7,803,865	24,769	151,966	3,828,670	354,651
144,832	5,789,706	15,941	108,903	2,543,282	382,412
158,287	4,614,717	38,196	257,523	7,298,154	351,358
544,686	15,544,946	126,120	1,049,502	63,063,743	423,950
364,535	12,345,365	68,451	453,965	13,177,565	381,855
71,704	2,050,608	14,838	97,972	2,096,700	373,453
54,320	2,001,065	17,258	89,961	1,952,240	356,929
40,100	1,087,764	8,886	55,331	1,507,277	305,650
45,406	995,378	12,940	68,204	1,705,491	337,071
151,730	6,402,422	26,243	171,028	5,518,944	363,925
207,894	6,973,107	40,708	289,445	12,567,940	372,708
96,775	5,122,189	23,260	136,229	3,595,032	360,131
51,089	1,565,756	13,466	72,347	1,821,844	330,502
69,257	2,074,260	16,259	102,199	4,282,163	340,670
87,851	3,201,811	23,564	135,797	3,923,283	334,491
28,638	540,119	13,430	72,645	1,705,016	316,982
222,868	7,257,990	70,641	502,759	22,034,564	383,676
58,728	1,463,050	13,301	75,875	1,875,024	322,186
61,257	1,303,197	23,569	134,487	3,298,063	327,309
95,494	2,386,722	25,696	162,563	4,184,779	333,363
66,671	3,029,917	18,864	109,890	2,695,568	339,732
59,061	1,224,819	17,293	101,842	2,696,485	315,789
77,999	1,788,342	26,864	149,609	4,331,959	305,468
24,679	601,314	20,123	108,486	2,492,057	318,438
各年12月31日現在	各年12月31日現在	14.6.1	14.6.1	13.4 ~ 14.3	15年

「牧草地」である。

3 都 道 府 県

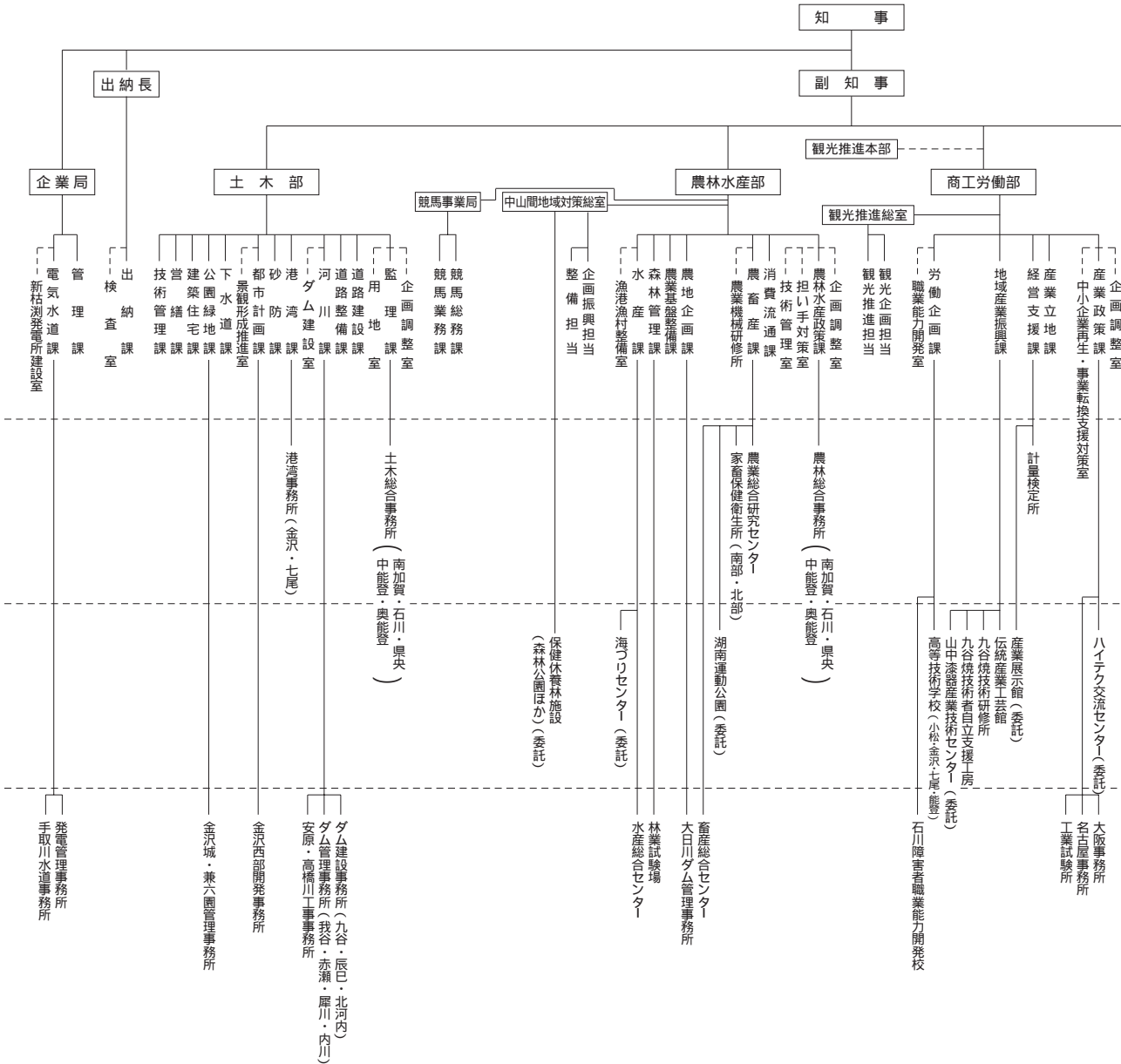
年 次 及 び 都 道 府 県 別	教 育				
	小 学 校			中 学 校	
	学 校 数	児 童 数	教 員 数	学 校 数	生 徒 数
平 成 11 年	24,188	7,500,317	411,439	11,220	4,243,762
12	24,106	7,366,079	407,598	11,209	4,103,717
13	23,964	7,296,920	407,829	11,191	3,991,911
14	23,808	7,239,327	410,505	11,159	3,862,849
15	23,633	7,226,910	413,890	11,134	3,748,319
北 海 道	1,468	307,621	20,162	741	166,180
青 森 県	429	88,111	6,050	187	46,471
岩 手 県	464	82,368	6,003	210	45,067
宮 城 県	469	136,053	8,180	232	73,402
秋 田 県	308	63,597	4,566	135	35,018
山 形 県	367	72,015	4,984	135	39,792
福 茨 県	582	132,020	8,413	247	71,546
栃 木 県	584	177,720	10,309	244	94,655
群 馬 県	432	117,722	7,139	180	64,133
山 梨 県	352	120,653	6,843	184	61,810
埼 千 県	836	405,862	19,093	446	197,090
東 京 都	868	333,843	17,353	409	166,912
神 奈 川 県	1,404	567,216	29,373	839	299,439
新 潟 県	906	469,215	22,616	481	222,146
富 山 県	612	142,046	9,149	250	76,063
石 川 県	235	61,053	3,720	86	31,730
福 山 県	263	68,393	4,241	111	35,441
山 梨 県	226	50,446	3,221	87	26,853
山 梨 県	221	55,031	3,454	106	27,864
山 梨 県	411	130,513	7,648	199	67,780
岐 静 県	399	126,212	7,303	205	65,871
愛 知 県	551	218,855	11,386	299	115,270
三 重 県	991	423,204	21,029	436	209,770
滋 賀 県	449	110,124	7,135	191	58,271
滋 賀 県	239	85,170	4,887	107	44,394
京 大 阪 府	457	139,993	8,258	205	72,756
兵 庫 県	1,057	489,032	24,293	530	242,672
奈 良 県	857	324,482	17,522	405	166,624
和 歌 山 県	261	83,662	5,013	119	44,290
和 歌 山 県	339	61,948	4,358	151	33,817
鳥 取 県	180	35,998	2,731	62	20,126
島 根 県	286	43,064	3,710	113	23,865
岡 山 県	449	113,254	7,092	180	59,520
広 島 県	637	167,347	10,005	286	86,620
山 口 県	371	82,756	5,282	197	43,636
徳 島 県	281	45,268	3,400	98	24,974
香 川 県	217	56,868	3,763	91	30,237
愛 媛 県	372	85,224	5,582	157	45,781
高 知 県	325	44,096	3,813	144	23,122
福 岡 県	788	290,074	15,181	378	152,716
佐 賀 県	198	55,525	3,315	101	30,540
長 崎 県	426	94,226	6,075	214	51,685
熊 本 県	503	112,895	7,283	202	61,156
大 宮 市	383	69,910	4,970	151	37,187
大 宮 市	286	72,930	4,483	148	39,165
鹿 児 島 県	610	108,433	7,952	286	61,209
沖 縄 県	284	104,862	5,552	169	53,653
調 査 期 日 等	15.5.1	15.5.1	15.5.1	15.5.1	15.5.1

資料 教育...文部科学省「学校基本調査報告書」
医療...厚生労働省「医師、歯科医師、薬剤師調査」及び「衛生行政業務報告」

勢 一 覧(つづき)

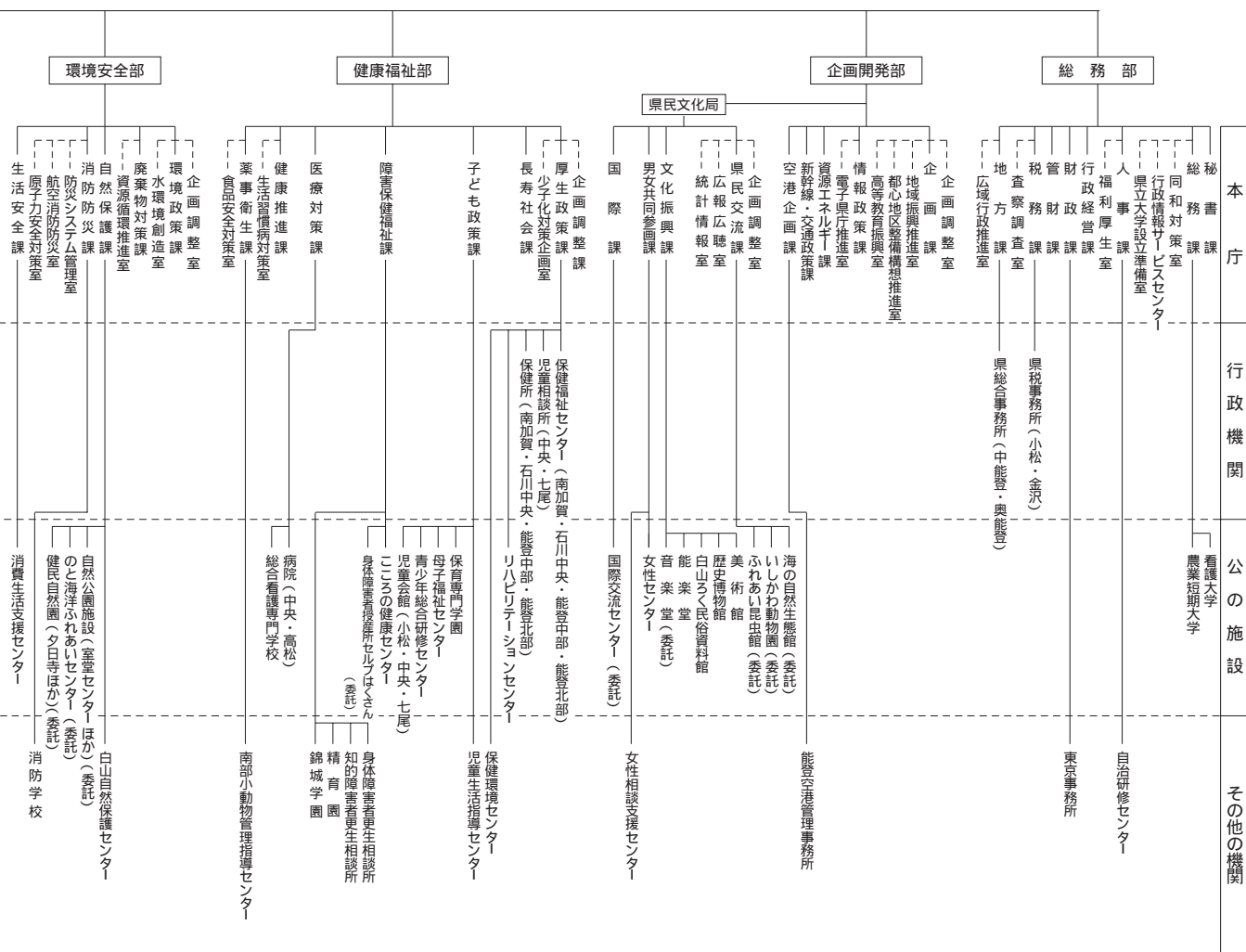
育				医 療	
校 教 員 数	高 等 学 校			医 師 数	看 護 師 ・ 准 看 護 師 数
	学 校 数	生 徒 数	教 員 数		
人	校	人	人	人	人
262,226	5,481	4,211,826	271,210
257,605	5,478	4,165,434	269,027	255,792	1,042,468
255,494	5,479	4,061,756	266,548
253,954	5,472	3,929,352	262,371	262,687	1,097,326
252,050	5,450	3,809,827	258,537
12,972	334	172,316	12,729	11,898	61,821
3,583	91	49,752	3,804	2,564	14,766
3,554	97	46,954	3,685	2,457	14,288
5,070	112	76,912	5,241	4,620	19,432
2,681	64	36,642	2,840	2,217	11,337
2,868	68	41,484	3,032	2,383	11,319
5,095	114	73,655	5,198	3,768	20,448
6,180	133	95,191	6,424	4,312	20,081
4,313	84	69,125	4,508	3,916	16,459
4,255	87	60,715	4,148	4,071	18,116
11,599	212	185,512	11,603	8,932	38,893
10,295	204	163,383	10,300	8,843	34,779
18,223	452	329,862	19,445	32,696	82,557
13,410	258	206,295	13,155	14,503	49,419
5,302	125	79,876	5,571	4,350	21,871
2,142	58	32,734	2,521	2,521	11,863
2,388	66	36,406	2,771	2,941	13,203
1,913	39	27,117	1,962	1,699	8,747
2,041	45	30,002	2,146	1,750	7,523
4,788	107	67,434	4,929	4,102	19,272
4,580	93	65,278	4,430	3,548	16,537
6,992	148	118,310	7,777	6,467	27,423
12,392	231	202,625	12,435	13,049	50,636
4,114	77	58,072	4,122	3,377	15,331
2,992	58	42,694	2,989	2,619	10,463
4,930	105	79,920	5,477	7,245	23,707
15,060	286	239,731	15,367	20,914	69,162
10,711	232	163,153	10,919	11,223	44,887
3,037	63	42,412	2,887	2,801	10,328
2,746	54	35,706	2,637	2,548	10,559
1,535	35	20,543	1,665	1,651	6,855
2,063	51	24,945	2,076	1,850	9,195
4,184	107	64,232	4,528	4,955	21,924
5,802	142	87,092	6,325	6,743	31,608
3,474	92	44,864	3,445	3,478	18,069
2,089	51	25,567	2,055	2,261	10,692
2,320	45	31,514	2,465	2,486	11,577
3,408	74	47,419	3,484	3,432	18,455
2,475	50	25,133	2,337	2,185	11,211
9,467	189	156,107	9,432	13,228	57,464
2,225	46	32,406	2,388	1,958	11,283
3,913	88	54,022	3,991	3,747	19,707
4,252	85	62,415	4,228	4,595	25,451
2,868	69	41,107	3,127	2,885	15,095
2,988	58	41,915	2,919	2,492	16,093
5,039	105	64,320	4,943	3,890	24,754
3,722	66	56,958	4,077	2,517	12,666
15.5.1	15.5.1	15.5.1	15.5.1	14.12.31	14.12.31

4 石川県行政機構図

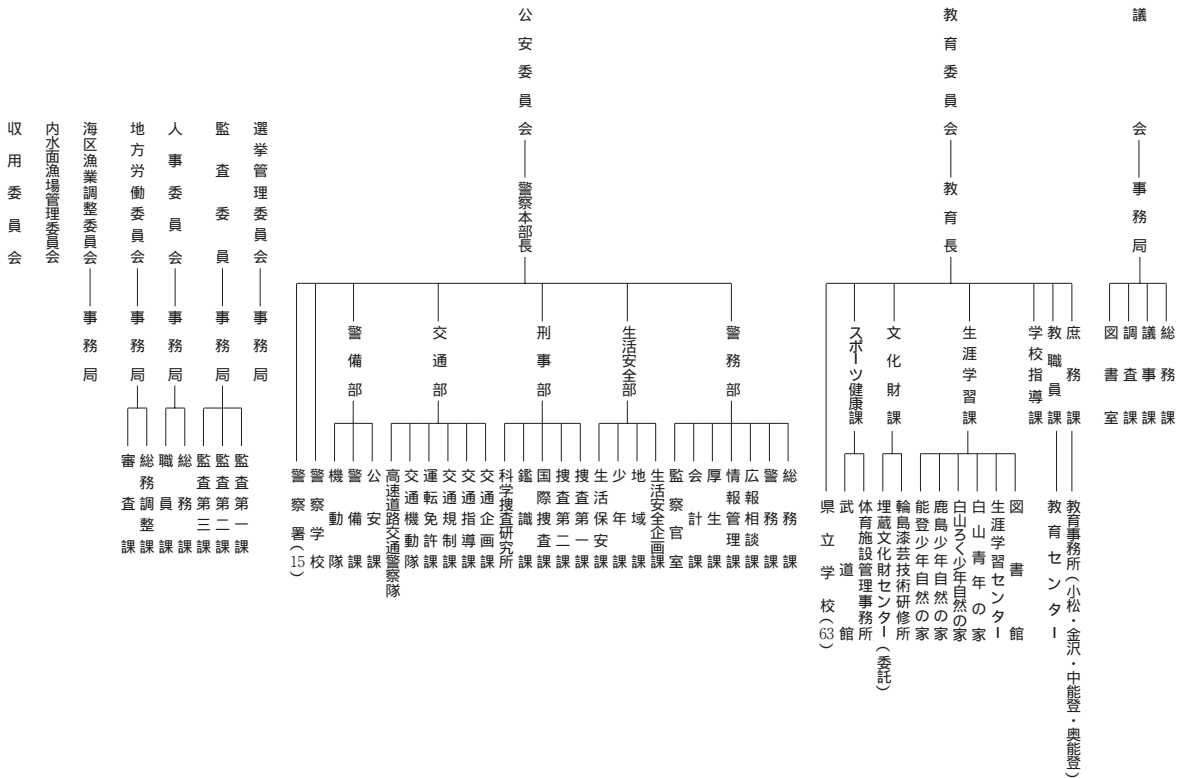


(平成16年4月1日現在)

知事部局	本局	7
	総務課	2
	分課	56
	係	176
	グループ	45
	分課内の室及び事業所	38
	行政機関	30
	公の施設(委託を除く)	26
	その他の機関	31
	計	87
企業局	本局の分課	2
	分課内の課	1
	出先機関	2



(議会及び各種行政委員会事務局)



平成17年3月 発行

編 集 石川県県民文化局県民交流課統計情報室

発 行 石 川 県

〒920 - 8580 金沢市鞍月 1 丁目 1 番地
電話 (076) 225 - 1 3 4 1
FAX (076) 225 - 1 3 4 5

ホームページ <http://toukei.pref.ishikawa.jp/>
メールアドレス toukei@pref.ishikawa.jp

この冊子は再生紙を使用しています。