

1 歴 代 知 事

代	氏 名	就任年月日	退任年月日	代	氏 名	就任年月日	退任年月日
	前 田 慶 寧	明 2. 6	(金沢藩知事)	29	田 寺 俊 信	昭 6. 1.20	昭 6.12.18
	前 田 利 邕	〃 2. 6	(大聖寺藩知事)	30	平 賀 周	〃 6.12.18	〃 7. 6.28
1	内 田 政 風	〃 4.11	明 8. 8.31	31	山 口 安 憲	〃 7. 6.28	〃 9. 4. 6
(1)	三 島 為 嗣	〃 4.11	(七尾県長官) 〃 4.12	32	館 哲 二	〃 9. 4. 6	〃10. 1.15
(2)	兵 頭 正 懿	〃 4.12	〃 5. 9	33	生 駒 高 常	〃10. 1.15	〃12. 2.10
2	桐 山 純 孝	〃 8. 4.27	〃12. 2.24	34	児 玉 政 介	〃12. 2.10	〃13. 1.11
3	千 坂 高 雅	〃12. 3. 3	〃16. 1.19	35	近 藤 駿 介	〃13. 1.11	〃14. 4.17
4	岩 村 高 俊	〃16. 1.19	〃19. 7.19	36	成 田 一 郎	〃14. 4.17	〃15. 1.19
5	岩 村 高 俊	〃19. 7.19	〃23. 5.21	37	土 居 章 平	〃15. 1.19	〃16. 1. 7
6	船 越 衛	〃23. 5.21	〃24. 4. 9	38	田 中 重 之	〃16. 1. 7	〃19. 8. 1
7	岩 山 敬 義	〃24. 4. 9	〃25. 1.13	39	平 井 章	〃19. 8. 1	〃20.10.27
8	武 井 守 正	〃25. 1.22	〃25. 2. 2	40	伊 藤 謹 二	〃20.10.27	〃21. 6. 8
9	鈴 木 大 亮	〃25. 3. 8	〃26. 3.22	41	広 岡 謙 二	〃21. 6. 8	〃22. 2. 4
10	三 間 正 弘	〃26. 4. 5	〃29.12.26	42	郡 祐 一	〃22. 2. 4	〃22. 4.12
11	古 沢 滋	〃29.12.26	〃31. 7. 7	43	柴 野 和喜夫	〃22. 4.12	〃26. 4. 4
12	志 波 三九郎	〃31. 7.16	〃33.10.31	44	柴 野 和喜夫	〃26. 4.30	〃30. 1.19
13	野 村 政 明	〃33.10.31	〃35. 5.12	45	田 谷 充 実	〃30. 2.24	〃34. 2.19
14	村 上 義 雄	〃35. 5.12	〃43. 6.14	46	田 谷 充 実	〃34. 2.20	〃38. 2.19
15	李 家 隆 介	〃43. 6.14	大元.12.30	47	中 西 陽 一	〃38. 2.20	〃42. 2.19
16	坂 仲 輔	大元.12.30	〃 3. 4.28	48	中 西 陽 一	〃42. 2.20	〃46. 2.19
17	熊 谷 喜一郎	〃 3. 4.28	〃 4. 4. 1	49	中 西 陽 一	〃46. 2.20	〃50. 2.19
18	大 田 政 弘	〃 4. 4. 1	〃 5.10.13	50	中 西 陽 一	〃50. 2.20	〃54. 2.19
19	土 岐 嘉 平	〃 5.10.13	〃10. 6. 3	51	中 西 陽 一	〃54. 2.20	〃58. 2.19
20	沢 田 牛 麿	〃10. 6. 3	〃11.10.26	52	中 西 陽 一	〃58. 2.20	〃62. 2.19
21	山 県 治 郎	〃11.10.26	〃12.10.25	53	中 西 陽 一	〃62. 2.20	平 3. 2.19
22	長谷川 久 一	〃12.10.25	〃13. 6.24	54	中 西 陽 一	平 3. 2.20	〃 6. 2. 2
23	長 延 連	〃13. 6.24	〃15. 9.28	55	谷 本 正 憲	〃 6. 3.29	〃10. 3.26
24	白 根 竹 介	〃15. 9.29	昭 2. 5.17	56	谷 本 正 憲	〃10. 3.27	〃14. 3.26
25	大 塚 惟 精	昭 2. 5.17	〃 2. 5.17	57	谷 本 正 憲	〃14. 3.27	〃18. 3.26
26	横 山 助 成	〃 2. 5.18	〃 2.11. 7	58	谷 本 正 憲	〃18. 3.27	〃22. 3.26
27	中 山 佐之助	〃 2.11. 7	〃 4. 7. 6	59	谷 本 正 憲	〃22. 3.27	〃26. 3.26
28	中 野 邦 一	〃 4. 7. 6	〃 6. 1.20	60	谷 本 正 憲	〃26. 3.27	

注1 1代は参事、2代は権令、3代～5代は県令、6代以降は知事

2 42代までは「地方長官たる知事等」(官選)であり43代以降は知事(公選)

録

2 藩 県 の 廃 置 分 合

藩 政 末 期	明 治 2 年 6 月 17 日		明 治 4 年		明 治 5 年 9 月 25 日	明 治 9 年 4 月 18 日	明 治 14 年 2 月 7 日	明 治 16 年 5 月 9 日
			7 月 14 日	11 月 20 日				
加 賀 藩	大聖寺藩 (支藩)	江沼郡	加賀	大聖寺藩—大聖寺県	金 沢 県	石 川 県	石 川 県	石 川 県→
		能美郡一部						
	能美郡大部	金 沢 藩—金 沢 県		七 尾 県				
	石川郡							
河北郡	能登	金 沢 藩—金 沢 県	七 尾 県	石 川 県				
羽咋郡								
		鹿島郡	越中	新 川 県	新 川 県	富 山 県→		
		鳳至郡						
		珠洲郡						
		射水郡	富山藩—富山県	新 川 県	新 川 県	富 山 県→		
		礪波郡						
	富山藩 (支藩)	新川郡大部	富山藩—富山県	新 川 県	新 川 県	富 山 県→		
							新川郡一部	
		婦負郡	富山藩—富山県	新 川 県	新 川 県	富 山 県→		
				越 前	坂井、南条 丹生、足羽 大野、今立 吉田の七郡	福井県→		
幕 府 領	白山麓	能美郡一部	本保県	足羽県 石川県	石 川 県	石 川 県		
		石川郡一部						
	能登	羽咋郡一部	高山県	七尾県				
		鹿島郡一部						
		鳳至郡一部	高山県	七尾県				
		珠洲郡一部						

3 都 道 府

年次及び 都道府県別	土 地 及 び 人 口				
	総面積	総人口	性 別		出生数
			男	女	
平成 23 年	377,955	r 127,834	r 62,207	r 65,627	1,050,806
24	377,960	r 127,593	r 62,080	r 65,513	1,037,231
25	377,962	r 127,414	r 61,985	r 65,429	1,029,816
26	377,972	r 127,237	r 61,901	r 65,336	1,003,539
27	377,971	127,095	61,842	65,253	1,005,677
北海道	83,424	5,382	2,537	2,845	36,695
青森	9,646	1,308	615	694	8,621
岩手	15,275	1,280	616	664	8,814
宮城	7,282	2,334	1,140	1,194	17,999
秋田	11,638	1,023	480	543	5,861
山形	9,323	1,124	540	584	7,831
福島	13,784	1,914	946	968	14,195
茨城	6,097	2,917	1,454	1,463	21,700
栃木	6,408	1,974	982	993	15,306
群馬	6,362	1,973	973	1,000	14,256
埼玉県	3,798	7,267	3,628	3,638	56,077
千葉県	5,158	6,223	3,096	3,127	47,014
東京都	2,191	13,515	6,667	6,849	113,194
神奈川県	2,416	9,126	4,559	4,567	73,475
新潟	12,584	2,304	1,115	1,189	16,339
富山	4,248	1,066	515	551	7,567
石川	4,186	1,154	559	595	9,072
福井	4,190	787	381	405	6,230
山梨	4,465	835	408	427	5,987
長野	13,562	2,099	1,022	1,077	15,638
岐阜	10,621	2,032	984	1,048	15,464
静岡県	7,777	3,700	1,821	1,879	28,352
愛知県	5,172	7,483	3,741	3,742	65,615
滋賀	5,774	1,816	884	932	13,950
京都府	4,017	1,413	697	716	12,622
大阪府	4,612	2,610	1,249	1,361	19,662
兵庫県	1,905	8,839	4,256	4,583	70,596
奈良	8,401	5,535	2,642	2,893	44,015
和歌山	3,691	1,364	644	720	9,832
鳥取	4,725	964	453	510	7,030
島根	3,507	573	274	300	4,624
岡山	6,708	694	333	361	5,551
広島	7,115	1,922	922	999	15,599
山口	8,479	2,844	1,376	1,468	23,678
徳島	6,112	1,405	665	740	10,360
香川県	4,147	756	360	396	5,586
愛媛	1,877	976	472	504	7,719
高松	5,676	1,385	654	731	10,146
福岡	7,104	728	343	386	5,052
佐賀	4,986	5,102	2,410	2,691	45,235
長崎	2,441	833	393	440	7,064
熊本	4,132	1,377	646	731	11,020
大分	7,409	1,786	841	945	15,577
宮崎	6,341	1,166	552	614	9,112
鹿児島	7,735	1,104	519	585	9,226
沖縄	9,187	1,648	773	875	14,125
調査期日等	2,281	1,434	705	729	16,941
調 査 期 日 等	27.10.1	27.10.1	27.10.1	27.10.1	27年

資料 総面積…国土交通省国土地理院「平成27年全国都道府県市区町村別面積調」※の都県の面積には、都県にまたがる境界未定
 総人口…総務省統計局「平成27年国勢調査人口等基本集計結果」(平成23年～26年は総務省統計局「平成22年及び27年国勢調
 出生数、死亡数…厚生労働省統計情報部「人口動態統計(年報)」全国には外国及び不詳の人数を含むので、個々の合計とは
 事業所…総務省統計局「経済センサス基礎調査」事業所数・従業者数は民営事業所で事業内容等不詳を除いてある。
 農家数、農家人口、農業就業人口…農林水産省統計部「農業構造動態調査」※平成27年値は「2015年農林業センサス」による。

県 勢 一 覧

死 亡 数	事 業 所		農 林 水 産 業			
	事業所数	従業者数	販 売		農 家	
			農 家 数	戸 数	農 家 人 口	農 業 就 業 人 口
人		人		戸	人	人
1,253,066	…	…	…	…	…	…
1,256,359	5,453,635	55,837,252	1,503,900	5,864,800	2,513,600	2,390,100
1,268,436	…	…	1,455,000	5,624,000	2,390,100	2,390,100
1,273,004	5,541,634	57,427,704	1,411,600	5,387,800	2,265,600	2,265,600
1,290,444	…	…	1,329,591	4,880,368	2,096,662	2,096,662
60,667	233,037	2,206,038	38,086	143,404	96,557	96,557
17,148	59,958	508,770	34,866	130,834	64,746	64,746
16,502	59,500	536,313	45,254	173,476	70,357	70,357
23,070	99,539	1,010,795	37,533	152,162	54,315	54,315
14,794	50,457	418,534	37,810	145,046	54,827	54,827
14,960	57,515	480,627	32,355	135,002	53,692	53,692
24,205	87,931	803,372	52,270	212,372	77,703	77,703
31,025	119,168	1,229,335	57,239	221,633	89,594	89,594
20,519	88,879	871,483	39,810	156,358	61,971	61,971
21,519	93,367	898,036	25,520	90,355	44,006	44,006
62,565	249,078	2,577,264	36,743	133,601	58,575	58,575
56,079	194,877	2,103,767	44,039	167,666	73,410	73,410
111,673	653,819	9,185,292	5,623	20,996	10,986	10,986
75,762	299,573	3,502,634	12,685	48,082	24,195	24,195
28,297	116,715	1,034,596	54,409	217,998	79,324	79,324
12,731	53,414	510,210	16,744	67,058	21,043	21,043
12,280	61,799	544,250	13,048	47,781	17,508	17,508
8,971	42,848	376,204	15,245	63,487	18,509	18,509
9,636	44,056	366,543	17,020	54,593	27,736	27,736
24,536	109,493	934,622	51,777	185,033	82,922	82,922
21,996	101,760	883,070	28,511	113,037	38,736	38,736
39,518	178,889	1,739,632	31,864	126,098	57,322	57,322
64,060	320,608	3,757,267	35,068	141,734	69,736	69,736
20,139	80,173	806,988	25,696	96,259	34,002	34,002
12,507	56,704	604,553	19,306	77,549	24,860	24,860
25,495	119,145	1,153,495	17,485	60,790	24,760	24,760
83,577	413,110	4,487,792	9,028	33,595	14,796	14,796
55,391	224,343	2,215,370	46,831	169,416	57,086	57,086
13,920	48,034	442,684	12,930	47,666	19,419	19,419
12,549	48,411	378,487	20,352	69,537	37,913	37,913
7,271	26,533	230,465	17,846	68,377	26,126	26,126
9,604	35,971	292,310	19,173	70,392	24,801	24,801
21,525	82,145	823,920	36,077	124,585	48,469	48,469
29,879	130,789	1,296,824	28,169	87,341	37,949	37,949
18,211	63,240	586,263	20,307	59,667	28,306	28,306
9,847	37,298	312,289	17,958	63,003	30,217	30,217
11,593	48,510	437,572	20,316	70,957	30,383	30,383
17,585	65,145	573,320	25,697	79,736	41,104	41,104
10,020	36,668	284,802	15,387	48,680	27,161	27,161
50,259	219,212	2,237,808	34,659	123,287	56,950	56,950
9,702	38,335	353,609	15,819	63,763	26,244	26,244
16,855	63,652	559,425	21,304	77,333	34,440	34,440
20,692	77,119	709,545	40,103	149,816	71,900	71,900
13,958	54,521	487,503	24,300	76,008	35,208	35,208
13,494	53,269	453,108	25,552	80,162	45,001	45,001
21,354	77,863	677,846	37,536	97,001	57,881	57,881
11,326	65,164	543,072	14,241	37,642	19,916	19,916
27年	26.7.1	26.7.1	27.2.1	27.2.1	27.2.1	27.2.1

地域があるため、参考値として掲載している。
 査結果による補間補正人口」による。）
 一致しない。

3 都 道 府 県

年次及び 都道府県別	農 林 水 産 業				工 業 事業所数
	耕 地 面 積				
	計	田	普通畑	樹園地	
	ha	ha	ha	ha	
平成 23 年	4,561,000	2,474,000	1,165,000	306,700	233,186
24	4,549,000	2,469,000	1,164,000	303,200	216,262
25	4,537,000	2,465,000	1,161,000	299,500	208,029
26	4,518,000	2,458,000	1,157,000	295,600	202,410
27	4,496,000	2,446,000	1,152,000	291,400	...
北海道	1,147,000	223,000	414,900	2,910	5,464
青森	153,300	81,200	34,500	22,700	1,449
岩手	151,100	94,600	25,200	3,660	2,130
宮城	129,400	106,100	16,100	1,370	2,647
秋田	149,500	130,400	12,100	2,430	1,897
山形	121,100	95,500	12,400	10,700	2,634
福島	144,000	100,800	30,700	6,980	3,798
茨城	170,900	99,000	64,600	6,940	5,485
栃木	124,500	97,100	22,500	2,330	4,354
群馬	71,900	27,100	39,900	3,380	5,064
埼玉県	76,300	42,300	30,800	3,120	11,614
千葉県	126,800	74,400	48,300	3,510	5,101
東京都	7,130	277	5,180	1,620	12,156
神奈川県	19,600	3,850	11,900	3,730	8,140
新潟県	172,000	152,400	16,300	2,370	5,564
富山県	58,800	56,300	1,490	743	2,812
石川県	42,100	35,100	5,190	1,310	2,931
福山	40,600	36,800	2,720	782	2,215
山長	24,200	8,040	4,940	10,400	1,858
長野	108,900	54,000	36,100	15,500	5,193
岐阜県	56,900	43,700	8,700	3,390	6,035
静岡県	67,900	22,700	15,800	28,200	9,777
愛知県	76,900	43,600	27,100	5,780	16,795
滋賀県	60,200	45,400	8,640	6,160	3,647
京都府	52,600	48,500	2,990	1,040	2,774
大阪府	31,000	24,200	3,670	3,020	4,401
兵庫県	13,200	9,420	1,750	2,050	17,501
奈良	75,000	68,500	4,490	1,660	8,710
和歌山	21,800	15,500	2,530	3,700	2,077
鳥取	33,700	9,870	2,440	21,400	1,829
島根	34,700	23,600	8,580	1,700	815
岡山	37,500	30,200	5,270	1,480	1,186
広島	66,400	51,900	10,000	3,720	3,476
山口	56,000	41,600	7,720	5,840	5,086
徳島	48,400	39,600	5,430	3,080	1,838
香川県	30,100	20,300	5,640	4,060	1,256
愛媛	31,000	25,800	2,220	3,040	1,999
高松	50,400	23,200	6,190	20,800	2,318
福岡	28,100	21,200	2,990	3,750	1,043
佐賀	84,500	66,800	8,140	9,280	5,599
長崎	53,000	43,100	4,240	5,630	1,407
熊本	49,100	22,700	19,800	6,250	1,794
熊大	114,100	70,000	22,100	15,100	2,119
大宮	56,600	40,300	8,920	4,610	1,535
鹿嶋	67,900	36,900	25,200	4,660	1,508
鹿沖	120,800	38,700	65,100	13,700	2,200
調 査 期 日 等	38,600	850	29,900	1,940	1,179
調 査 期 日 等	27.7.15	27.7.15	27.7.15	27.7.15	26.12.31

資料 耕地面積…農林水産省統計部「耕地及び作付面積統計」 耕地面積の面積計から田、普通畑、樹園地を差し引いたものは「牧
 工 業…経済産業省「工業統計概要版」
 商 業…経済産業省「商業統計調査」
 賃 金…厚生労働省「毎月勤労統計調査地方調査」（事業所規模5人以上）

勢 一 覧 (つづき)

(従業者4人以上の事業所)		商 業 (飲食店除く)			賃 金
従業者数	製 造 品 出 荷 額 等	事業所数	従業者数	年間販売額	1人平均月間 現金給与総額
人	百万円		人	百万円	円
7,472,111	284,968,753	…	…	…	316,792
7,425,339	288,727,639	…	…	…	314,127
7,402,984	292,092,130	…	…	…	314,048
7,403,269	305,139,989	1,039,079	8,569,694	478,828,374	316,567
…	…	…	…	…	313,801
164,716	6,672,809	42,769	358,174	16,455,227	273,797
55,464	1,595,132	12,913	88,344	2,994,264	251,066
82,600	2,270,696	12,789	86,544	2,855,776	283,784
108,908	3,972,171	19,941	160,363	10,044,140	291,144
60,659	1,214,936	11,030	71,074	2,075,476	259,828
98,434	2,608,074	12,248	76,358	2,359,956	279,292
152,768	5,098,999	17,599	117,265	4,198,631	298,396
259,595	11,408,497	23,572	171,419	6,248,788	307,661
190,191	8,293,780	17,698	126,656	4,565,416	309,603
199,877	8,363,510	17,597	129,411	6,155,549	296,425
379,238	12,390,803	41,999	380,174	14,333,482	275,030
200,718	13,874,330	35,950	322,671	10,625,836	289,672
269,815	8,159,351	106,460	1,299,880	167,859,560	406,806
349,732	17,721,051	48,275	476,534	16,933,777	326,728
180,932	4,642,624	24,587	170,114	6,198,269	284,827
119,663	3,567,223	11,093	72,669	2,758,369	303,535
95,083	2,601,943	11,835	84,191	3,469,437	302,011
68,502	1,891,829	8,568	57,297	1,843,056	305,589
68,912	2,133,133	8,167	54,062	1,612,008	283,829
190,884	5,454,784	19,989	141,126	4,994,846	302,799
191,987	5,101,178	19,778	136,016	4,177,811	290,054
386,924	16,050,724	35,498	246,117	9,451,754	305,921
795,496	43,831,329	57,499	530,606	35,673,782	337,621
189,459	10,542,710	16,523	114,145	3,471,684	310,789
152,036	6,813,929	10,118	83,279	2,333,860	315,609
136,210	4,815,155	22,139	180,114	5,972,895	290,093
443,634	16,529,165	69,616	668,205	47,303,124	335,196
350,429	14,888,356	41,549	326,123	12,107,936	290,740
61,555	1,896,881	9,351	68,911	1,842,938	262,762
50,141	2,994,970	10,568	61,877	1,824,230	290,545
29,890	680,421	5,622	38,147	1,162,837	282,417
38,373	1,056,695	8,212	48,217	1,381,681	276,579
140,309	8,255,666	16,533	127,313	4,579,628	308,135
209,515	9,568,452	26,273	206,917	10,456,235	318,458
91,378	6,519,551	13,734	90,021	2,781,387	303,986
45,652	1,783,863	7,369	45,128	1,343,338	294,984
68,248	2,371,385	9,608	69,690	3,044,683	291,545
75,274	4,139,178	13,051	88,768	3,137,330	284,233
23,697	525,966	8,081	50,131	1,434,686	300,281
209,864	8,433,642	43,427	348,707	18,223,495	297,707
58,424	1,735,655	8,402	54,331	1,465,363	273,187
55,126	1,562,494	14,231	90,933	2,787,832	262,115
89,637	2,474,035	16,417	113,089	3,669,910	278,562
65,115	4,558,947	11,290	76,230	2,153,984	268,637
54,905	1,527,585	10,999	74,274	2,404,753	262,774
68,868	1,912,793	16,867	107,533	3,710,568	255,049
24,432	633,591	11,245	80,546	2,348,786	241,212
26.12.31	26.12.31	26.7.1	26.7.1	25年	27年

草地」である。

3 都 道 府 県

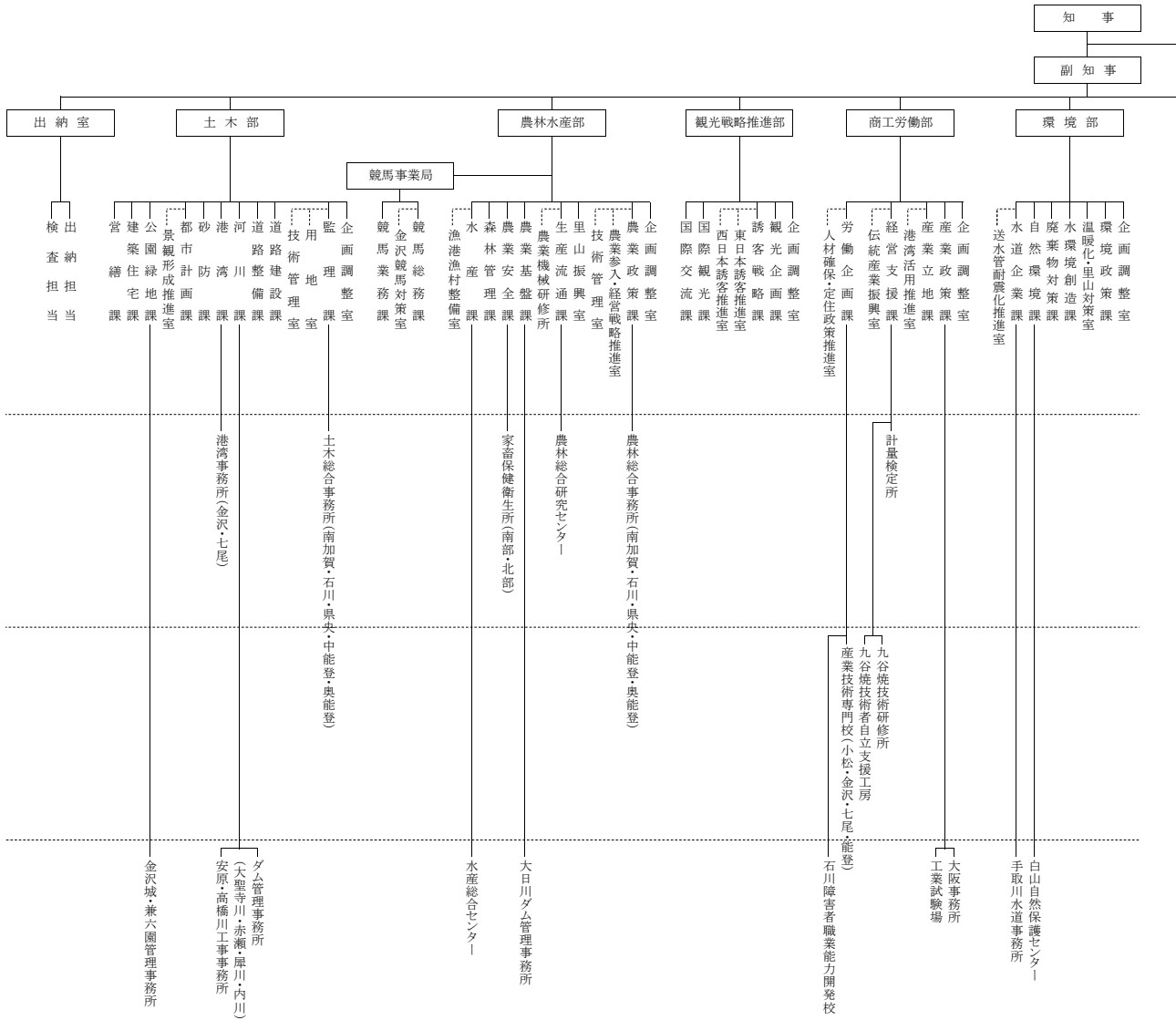
年 次 及 び 都 道 府 県 別	教				
	小 学 校			中 学	
	学 校 数	児 童 数	教 員 数	学 校 数	生 徒 数
平 成 23 年	21,721	6,887,292	419,467	10,751	3,573,821
24	21,460	6,764,619	418,707	10,699	3,552,663
25	21,131	6,676,920	417,553	10,628	3,536,182
26	20,852	6,600,006	416,475	10,557	3,504,334
27	20,601	6,543,104	417,152	10,484	3,465,215
北 海 道	1,106	252,482	19,258	633	135,857
青 森 県	302	62,719	4,854	166	36,719
岩 手 県	342	63,101	5,082	171	35,404
宮 城 県	404	119,806	7,928	213	63,782
秋 田 県	213	45,882	3,473	119	25,486
山 形 県	269	56,574	4,170	104	31,529
福 島 県	467	95,952	7,116	233	54,857
茨 城 県	529	153,843	10,158	235	82,599
栃 木 県	379	105,105	6,983	172	55,801
群 馬 県	321	105,827	6,937	171	56,744
埼 千 道	820	376,578	20,282	449	195,156
東 奈 豆 県	820	320,755	18,222	406	165,031
神 奈 川 県	1,351	592,158	33,191	815	310,874
新 潟 県	889	466,464	25,081	476	235,344
富 山 県	487	114,134	8,355	238	60,358
石 川 県	196	54,195	3,653	83	29,867
福 山 県	222	61,639	4,166	94	32,861
山 梨 県	202	43,298	3,130	84	23,136
山 梨 県	190	43,250	3,159	97	23,873
長 野 県	378	113,486	7,410	199	61,305
岐 静 愛 三 滋 県	374	111,729	7,349	195	60,556
愛 知 県	514	197,424	11,409	295	104,951
三 重 県	980	415,182	23,331	443	216,944
滋 賀 県	402	97,776	7,038	175	52,667
京 大 阪 奈 和 歌 県	227	82,872	5,368	107	43,119
京 都 府	404	131,247	8,633	202	70,853
大 阪 府	1,027	449,927	27,436	531	244,705
兵 庫 県	782	296,690	18,423	389	156,364
和 歌 山 県	216	72,022	4,895	117	39,408
山 梨 県	268	48,488	3,810	136	27,632
鳥 取 県	135	30,238	2,535	63	16,107
島 根 県	211	35,426	3,199	102	19,138
岡 山 県	410	103,081	7,369	170	55,132
広 島 県	508	152,704	9,525	272	79,301
山 口 県	320	70,045	5,148	172	37,358
徳 香 愛 高 福 県	209	36,867	3,149	92	20,453
香 川 県	170	52,635	3,631	77	28,188
愛 媛 県	296	70,996	5,059	136	36,522
高 知 県	240	34,964	3,069	130	19,341
福 岡 県	756	274,921	16,444	370	140,874
佐 長 熊 大 宮 県	172	47,427	3,349	98	26,255
崎 玉 県	358	73,082	5,429	193	39,629
本 分 崎 県	377	97,930	7,024	178	51,211
大 宮 県	296	60,605	4,497	140	31,560
崎 玉 県	246	61,458	4,134	145	32,338
鹿 児 島 県	542	91,005	7,386	242	47,842
沖 縄 県	274	99,115	5,905	156	50,184
調 査 期 日 等	27.5.1	27.5.1	27.5.1	27.5.1	27.5.1

資料 教育…文部科学省「学校基本調査報告書」
医療…厚生労働省「医師、歯科医師、薬剤師調査」及び「衛生行政業務報告」

勢 一 覧 (つづき)

育				医 療	
校	高 等 学 校			医 師 数	看 護 師 ・ 准 看 護 師 数
	教 員 数	学 校 数	生 徒 数		
人	校	人	人	人	人
253,104	5,060	3,349,255	237,526	…	…
253,753	5,022	3,355,609	237,224	303,268	1,373,521
254,235	4,981	3,319,640	235,062	…	…
253,832	4,963	3,334,019	235,306	311,205	1,426,932
253,704	4,939	3,319,114	234,970	…	…
12,283	286	131,682	10,691	12,987	76,904
3,262	80	37,409	3,093	2,681	17,835
3,187	81	35,313	3,086	2,622	16,258
4,954	95	61,366	4,595	5,407	24,557
2,319	57	26,299	2,246	2,355	13,805
2,496	62	31,225	2,581	2,606	13,891
4,606	112	53,874	4,285	3,810	22,836
6,187	120	79,077	5,714	5,188	27,731
4,280	76	54,035	3,723	4,421	21,667
4,200	81	53,016	3,840	4,509	23,968
12,377	196	178,227	11,209	11,503	55,416
11,005	183	152,419	9,635	11,735	49,445
19,586	429	316,933	19,242	43,297	112,085
14,669	235	206,616	12,589	19,036	71,395
5,004	106	60,453	4,493	4,646	27,799
2,173	53	28,671	2,309	2,656	14,904
2,312	56	32,402	2,469	3,303	16,938
1,868	38	23,026	1,711	1,982	11,054
1,929	44	26,072	1,982	1,936	9,626
4,907	103	58,983	4,491	4,786	25,778
4,534	81	56,451	4,071	4,262	22,683
7,049	138	100,536	6,941	7,466	36,092
13,686	220	200,277	12,430	15,927	69,159
4,125	72	50,147	3,708	3,942	20,104
3,116	59	39,755	2,868	3,149	14,717
5,381	105	72,131	5,280	8,516	30,296
17,086	257	236,700	15,068	24,260	91,682
10,814	209	145,323	10,345	13,461	59,459
2,976	53	37,455	2,652	3,201	13,911
2,434	49	28,053	2,231	2,791	13,068
1,494	32	15,369	1,346	1,785	8,657
1,956	47	18,714	1,780	1,947	11,004
4,219	86	54,907	4,038	5,760	26,045
5,582	129	73,624	5,366	7,453	39,736
3,191	78	35,131	2,953	3,619	22,726
1,863	38	19,743	1,690	2,463	12,345
2,184	42	26,762	2,187	2,762	14,798
2,999	66	35,543	2,820	3,679	21,152
2,154	46	19,492	2,057	2,232	13,622
9,735	165	132,304	8,607	15,660	73,444
2,281	45	25,470	2,134	2,319	14,857
3,442	79	40,330	3,286	4,170	24,127
4,148	80	49,037	3,859	5,156	31,746
2,678	60	32,226	2,659	3,177	19,574
2,916	53	32,598	2,662	2,730	19,639
4,359	93	47,126	4,321	4,300	30,431
3,698	64	46,812	3,627	3,552	17,966
27.5.1	27.5.1	27.5.1	27.5.1	26.12.31	26.12.31

4 石川県行政機構図



(議会及び各種行政委員会事務局)

